



千葉労働局発表
平成22年10月1日

千葉労働局職業安定部
職業安定課長 山口 節 夫
地方労働市場情報官 香取 正 昭
電 話 043-221-4083

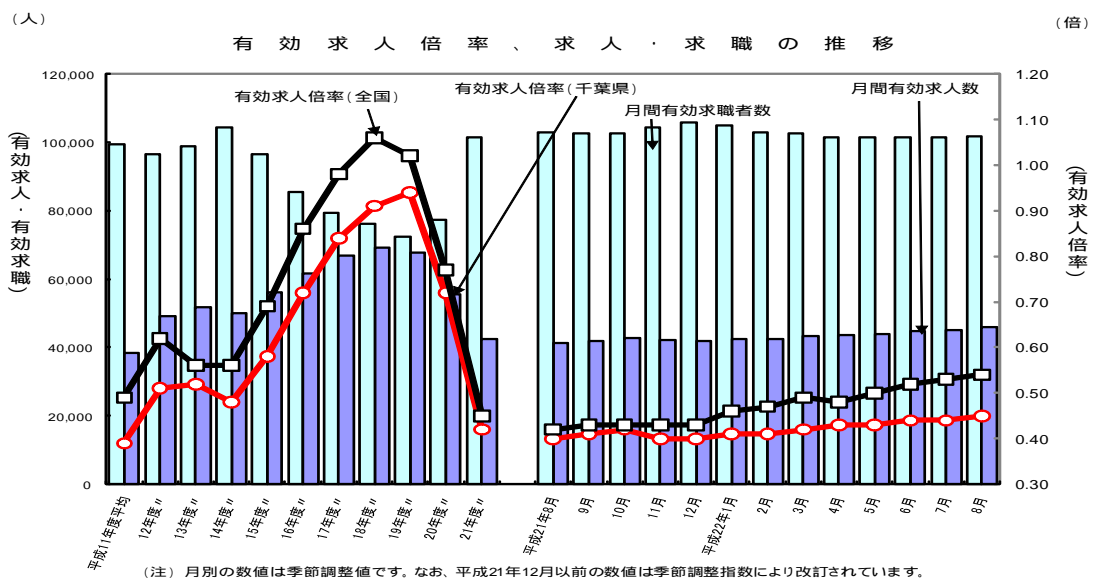
最近の雇用失業情勢(平成22年8月分)について

有効求人倍率(季節調整値)は0.45倍で、前月比0.01ポイント上昇した。
新規求人倍率(季節調整値)は0.81倍で、前月比0.02ポイント低下した。

千葉県内における平成22年8月の有効求人倍率(季節調整値)は0.45倍となり、前月を0.01ポイント上回りました。新規求人倍率(季節調整値)は0.81倍となり、前月を0.02ポイント下回りました。また、正社員有効求人倍率(原数値)は0.26倍となり、前月を0.02ポイント上回りました。

8月の有効求人は前月と比べ2.0%増加(季節調整値)、前年同月と比べて12.6%増加(原数値)、8月の有効求職者は前月と比べ0.4%増加(季節調整値)、前年同月と比べて0.1%減少(原数値)となりました。

8月の新規求人は前月と比べ1.4%増加(季節調整値)、前年同月と比べて19.3%増加(原数値)、8月の新規求職は前月と比べ3.7%増加(季節調整値)、前年同月と比べて3.6%増加(原数値)となりました。8月の新規求人(原数値)を産業別にみると前年同月と比べて、「製造業」(44.3%増)、「宿泊業, 飲食サービス業」(33.0%増)、「教育, 学習支援業」(32.5%増)、「サービス業(他に分類されないもの)」(24.2%増)等は増加となり、「情報通信業」(36.5%減)等は減少となりました。



最近の雇用失業情勢

1 全国の動き

【産業経済の動き】

内閣府が平成 22 年 9 月 8 日に発表した平成 22 年 7 月の景気動向指数(速報値)では、景気の現状を示す一致指数は前月と比較して 0.5 ポイント上昇し、半年程度先の景況を示す先行指数は 0.8 ポイント下降しました。

また、同府が 9 月 10 日に発表した月例経済報告では、『輸出は、このところ増勢が鈍化している。生産は、緩やかに持ち直している。企業収益は、改善している。設備投資は、持ち直している。企業の業況判断は、改善している。ただし、中小企業を中心に先行きに慎重な見方となっている。雇用情勢は、依然として厳しいものの、このところ持ち直しの動きがみられる。また、個人消費は、持ち直している。物価の動向を総合してみると、緩やかなデフレ状況にあるとし「景気は、引き続き持ち直してきており、自律的回復に向けた動きも見られるが、このところ環境の厳しさは増している。また、失業率が高水準にあるなど依然として厳しい状況にある。』と判断しました。

【有効求人倍率】

厚生労働省が発表した平成 22 年 8 月の有効求人倍率(季節調整値)は 0.54 倍となり、前月を 0.01 ポイント上回りました。

8 月の有効求人(季節調整値)は前月に比べ 1.7% 増となり、有効求職者(同)は 0.3% 増となりました。

8 月の新規求人(原数値)は前年同月と比較すると 19.0% 増となり、これを産業別にみると、製造業(39.0% 増)、サービス業(23.7% 増)、情報通信業(22.7% 増)等は増加となりました。

【完全失業率】

総務省が発表した平成 22 年 8 月の完全失業率(季節調整値)は 5.1% と前月より 0.1 ポイント改善となりました。

性別でみると男性は 5.4% と前月より 0.1 ポイント改善。女性も 4.6% と前月より 0.1 ポイント改善となりました。

2 県内の動き

【一般労働市場の状況】

〔新規求職・新規求人〕(パートタイムを含む)

8月の新規求職者数を季節調整値で見ると22,257人と前月比で3.7%増加、原数値で見ると20,410人と前年同月比で3.6%の増加となりました。

また、8月の新規求人を季節調整値で見ると17,990人と前月比で1.4%増加、原数値で見ると17,578人と前年同月比で19.3%増加となりました。

新規求人(原数値)を産業別にみると前年同月と比べて、製造業(44.3%増)、宿泊業、飲食サービス業(33.0%増)、教育、学習支援業(32.5%増)、サービス業(他に分類されないもの)(24.2%増)、卸売業、小売業(21.8%増)、医療、福祉(19.4%増)、建設業(18.5%増)、学術研究、専門・技術サービス業(10.4%増)等は増加となり、情報通信業(36.5%減)、生活関連サービス業、娯楽業(0.8%減)は減少となりました。

〔有効求職・有効求人〕(パートタイムを含む)

8月の有効求職者を季節調整値で見ると101,764人と前月比で0.4%増加、原数値で見ると103,850人と前年同月比で0.1%の減少となりました。

また、有効求人を季節調整値で見ると46,009人と前月比で2.0%増加、原数値で見ると44,831人と前年同月比で12.6%増加となりました。

有効求人倍率(季節調整値)は0.45倍となり、前月を0.01ポイント上回りました。

また、正社員有効求人倍率は0.26倍となり、前年同月を0.04ポイント上回りました。

県内の雇用失業情勢は、持ち直しの動きが見られるものの、依然として厳しい状況にあります。

【企業倒産】(負債総額1千万円以上)(東京商工リサーチ調べ)

平成22年8月の倒産件数は29件で、負債総額は16億7,900万円となりました。負債総額は前月比で25.6%減、前年同月比では19.4%の減となりました。

件数は前月より10件減(25.6%減)、前年同月比では7件減(19.4%減)となりました。

第1表 完全失業率の推移

区分	平成21年												平成22年												
	9年	10年	11年	12年	13年	14年	15年	16年	17年	18年	19年	20年	21年	8月	9月	10月	11月	12月	1月	2月	3月	4月	5月	6月	7月
全国	3.4	4.1	4.7	4.7	5.0	5.4	5.3	4.7	4.7	5.0	5.4	5.3	4.7	4.4	4.1	3.9	4.0	4.0	4.1	4.4	4.4	4.1	3.9	4.0	5.1

(注)平成21年12月以前の各月の数値は、新季節調整指数により改訂されています。

第2表 雇用保険受給者実人員の推移

区分	平成21年												平成22年													
	9年度	10年度	11年度	12年度	13年度	14年度	15年度	16年度	17年度	18年度	19年度	20年度	21年度	8月	9月	10月	11月	12月	1月	2月	3月	4月	5月	6月	7月	8月
受給者実人員	38,369	45,320	47,106	44,887	45,602	45,493	36,307	28,772	25,503	23,127	21,982	22,555	32,697	7.8	18.1	3.9	4.7	1.6	0.2	20.2	20.8	11.4	9.3	5.0	2.6	45.0
前年度比																										

第3表 職業別有効求人、有効求職、有効求人倍率の状況(パートを含む)(原数値)

職業別	20年8月			21年8月			22年8月			21年8月			22年8月			21年8月			22年8月		
	有効求人	有効求職	有効求人倍率	有効求人	有効求職	有効求人倍率	有効求人	有効求職	有効求人倍率	有効求人	有効求職	有効求人倍率	有効求人	有効求職	有効求人倍率	有効求人	有効求職	有効求人倍率	有効求人	有効求職	有効求人倍率
合計	53,659	14,147	0.26	37,486	10,991	0.29	42,162	11,936	0.28	103,918	14,422	0.14	103,756	14,561	0.14	0.36	0.73	0.20	0.36	0.76	0.21
A 専門的・技術的職業	14,147	1,122	0.08	10,991	68	0.01	11,936	92	0.01	14,422	478	0.03	14,561	508	0.03	0.14	0.26	0.18	0.14	0.18	0.13
B 管理的職業	4,540	2,969	0.65	2,969	2,969	1.00	3,958	3,958	1.00	32,345	31,625	0.98	31,625	31,625	1.00	0.09	0.18	0.20	0.09	0.13	0.14
C 事務的職業	5,701	4,278	0.75	4,278	4,278	1.00	4,494	4,494	1.00	13,292	13,382	1.01	13,382	13,382	1.00	0.32	0.59	0.18	0.32	0.34	0.11
D 販売の職業	9,219	6,851	0.74	6,851	6,851	1.00	6,535	4,6	0.00	6,913	7,836	1.13	7,836	7,836	1.00	0.99	1.91	0.19	0.99	0.83	0.08
E サービスの職業	1,706	1,333	0.78	1,333	1,333	1.00	1,538	154	0.10	942	1,025	1.09	1,025	1,025	1.00	1.42	3.23	0.23	1.42	1.50	0.11
F 保安の職業	230	198	0.86	198	198	1.00	274	384	1.40	530	504	0.95	504	504	1.00	0.37	0.70	0.19	0.37	0.54	0.14
G 農林漁業の職業	2,902	2,902	1.00	2,405	2,405	1.00	2,511	4,4	0.00	4,376	4,455	1.02	4,455	4,455	1.00	1.05	1.05	1.00	1.05	0.56	0.05
H 運輸・通信の職業	15,102	8,393	0.55	8,393	8,393	1.00	10,824	290	0.03	27,971	27,971	1.00	27,971	27,971	1.00	0.30	0.85	0.28	0.30	0.39	0.13
I 生産工程・労務の職業																					

(注)1. 職業別常用求職・求職状況(月報)により主な職業のみを記載したため、職業の和と合計は一致しません。

(注)2. 月間有効求人倍率の前年同月比は、前年同月との増減をポイントで表示しています。

第4表 一般職業紹介状況(新規学卒者を除きパートタイムを含む)

年 月		年 月		21年 8月	対前月 増減率(差) (%、ポイント)	対前年同月 増減率(差) (%、ポイント)
		22年 8月	22年 7月			
全 数	1 月間有効求職者数	103,850	105,871	103,959	1.9	0.1
	2 新規求職申込件数	20,410	21,116	19,700	3.3	3.6
	3 月間有効求人数	44,831	43,297	39,818	3.5	12.6
	4 新規求人数	17,578	17,139	14,732	2.6	19.3
	5 就職件数	5,313	5,499	4,666	3.4	13.9
	6 有効求人倍率(3/1) (倍)	0.43	0.41	0.38	0.02	0.05
	季節調整値	0.45	0.44	0.40	0.01	0.05
	7 新規求人倍率(4/2) (倍)	0.86	0.81	0.75	0.05	0.11
	季節調整値	0.81	0.83	0.69	0.02	0.12
	8 就職率(5/2×100) (%)	26.0	26.0	23.7	0.0	2.3
9 充足数	4,302	4,404	3,739	2.3	15.1	
10 充足率(9/4×100) (%)	24.5	25.7	25.4	1.2	0.9	
常 用	1 月間有効求職者数	103,756	105,784	103,918	1.9	0.2
	2 新規求職申込件数	20,384	21,101	19,693	3.4	3.5
	3 月間有効求人数	42,162	40,550	37,486	4.0	12.5
	4 新規求人数	16,410	15,685	13,359	4.6	22.8
	5 就職件数	4,938	5,076	4,369	2.7	13.0
	6 有効求人倍率(3/1) (倍)	0.41	0.38	0.36	0.03	0.05
	7 新規求人倍率(4/2) (倍)	0.81	0.74	0.68	0.07	0.13
	8 就職率(5/2×100) (%)	24.2	24.1	22.2	0.1	2.0
	9 充足数	3,987	4,066	3,496	1.9	14.0
	10 充足率(9/4×100) (%)	24.3	25.9	26.2	1.6	1.9

(注) 平成21年12月以前の数値は新季節調整指数により改訂されています。

第5表 雇用形態別常用職業紹介状況(新規学卒者を除く)

年 月		年 月		21年 8月	対前月 増減率(差) (%、ポイント)	対前年同月 増減率(差) (%、ポイント)
		22年 8月	22年 7月			
パ ー ト タ イ ム を 除 く 常 用	1 月間有効求職者数	78,693	80,085	80,702	1.7	2.5
	2 新規求職申込件数	15,144	15,716	15,147	3.6	0.0
	3 月間有効求人数	25,915	24,735	22,399	4.8	15.7
	4 新規求人数	9,986	9,312	8,078	7.2	23.6
	5 就職件数	3,061	3,115	2,887	1.7	6.0
	6 有効求人倍率(3/1) (倍)	0.33	0.31	0.28	0.02	0.05
	7 新規求人倍率(4/2) (倍)	0.66	0.59	0.53	0.07	0.13
	8 就職率(5/2×100) (%)	20.2	19.8	19.1	0.4	1.1
	9 充足数	2,410	2,412	2,202	0.1	9.4
	10 充足率(9/4×100) (%)	24.1	25.9	27.3	1.8	3.2
正 社 員	11 月間有効求人数	20,105	19,602	17,406	2.6	15.5
	12 新規求人数	7,515	7,202	6,129	4.3	22.6
	13 就職件数	2,403	2,500	2,285	3.9	5.2
	14 有効求人倍率(11/1) (倍)	0.26	0.24	0.22	0.02	0.04
	15 充足数	1,839	1,931	1,740	4.8	5.7
	16 充足率(15/12×100) (%)	24.5	26.8	28.4	2.3	3.9
常 用 的 パ ー ト タ イ ム	17 月間有効求職者数	25,063	25,699	23,216	2.5	8.0
	18 新規求職申込件数	5,240	5,385	4,546	2.7	15.3
	19 月間有効求人数	16,247	15,815	15,087	2.7	7.7
	20 新規求人数	6,424	6,373	5,281	0.8	21.6
	21 就職件数	1,877	1,961	1,482	4.3	26.7
	22 有効求人倍率(19/17) (倍)	0.65	0.62	0.65	0.03	0.00
	23 新規求人倍率(20/18) (倍)	1.23	1.18	1.16	0.05	0.07
	24 就職率(21/18×100) (%)	35.8	36.4	32.6	0.6	3.2
	25 充足数	1,577	1,654	1,294	4.7	21.9
	26 充足率(25/20×100) (%)	24.5	26.0	24.5	1.5	0.0

(注) 平成21年12月以前の数値は新季節調整指数により改訂されています。

第6表 新規求職申込件数及び有効求職者数の推移（常用）

	常用計（常用＋常用的パート）					
	平成22年8月	平成22年7月	前月比	平成21年8月	前年同月比	
1 新規求職申込件数	計	20,384	21,101	3.4	19,693	3.5
	男	10,792	11,536	6.4	10,704	0.8
	女	9,476	9,440	0.4	8,883	6.7
	計	3,781	3,563	6.1	3,302	14.5
	男	2,048	2,030	0.6	1,892	6.7
	女	1,737	1,503	15.6	1,390	25.0
	計	14,297	15,366	7.0	14,734	3.0
	男	7,686	8,466	9.2	8,031	4.3
	女	6,540	6,825	4.2	6,628	1.3
	うち事業主都合 離職者等	4,670	5,521	15.4	5,750	18.8
	計	2,732	3,255	16.1	3,384	19.3
	男	1,920	2,250	14.7	2,337	17.8
	女	850	1,005	17.6	1,047	17.4
	うち自己都合 離職者等	4,117	4,271	3.6	3,825	7.6
男	4,342	4,242	2.4	4,049	7.2	
女	374	411	9.0	316	18.4	
うち自営 その他	301	323	6.8	257	17.1	
男	71	83	14.5	56	26.8	
女	2,306	2,172	6.2	1,657	39.2	
計	1,088	1,040	4.6	781	39.3	
男	1,198	1,112	7.7	865	38.5	
女	10,375	10,578	1.9	10,398	0.2	
計	5,713	5,836	2.2	5,729	0.3	
男	4,618	4,643	1.6	4,615	0.0	
女						
1のうち無業者						
計						
男						
女						
2 月間有効求職者数						
計						
男						
女						

(注)1. 新規求職申込件数の内訳は、「常用」で集計されているため「一般」の数値(本日配付資料の原数値)とは一致しません。
 2. 性別を記入しない求職申込が可能なため、男女の数値の和と計欄の数値とは一致しません。
 3. 「1のうち離職者」欄と「その内訳3項目」の欄は、主要な項目のみ記載のため合計数と一致しません。

第7表 主要産業別、規模別一般新規求人状況

主要産業別、規模別一般新規求人状況(新規学卒者を除く)

平成22年8月

産 業 規 模	全 数	パート除く			パートタイム
		常 用	臨時・季節		
合 計	17,578	10,546	9,986	560	7,032
新 規 求 人 数 (人)					
D 建設業	1,816	1,677	1,604	73	139
E 製造業	1,645	1,037	982	55	608
G 情報通信業	360	306	294	12	54
H 運輸業・郵便業	1,547	1,115	1,075	40	432
I 卸売業・小売業	2,262	1,248	1,234	14	1,014
L 学術研究・専門・技術サービス業	393	251	240	11	142
M 宿泊業・飲食サービス業	782	287	283	4	495
N 生活関連サービス業・娯楽業	717	353	350	3	364
O 教育・学習支援業	318	149	147	2	169
P 医療・福祉	3,959	1,908	1,893	15	2,051
R サービス業(他に分類されないもの)	2,672	1,500	1,220	280	1,172
(規模別)					
29人以下	9,043	5,645	5,305	340	3,398
30～99人	4,681	2,677	2,587	90	2,004
100～299人	2,321	1,431	1,326	105	890
300～499人	586	315	300	15	271
500～999人	576	230	224	6	346
1,000人以上	371	248	244	4	123
対 前 年 同 月 比 (%)					
合 計	19.3	26.7	23.6	126.7	9.8
D 建設業	18.5	19.2	17.4	78.0	11.2
E 製造業	44.3	41.5	37.0	243.8	49.4
G 情報通信業	-36.5	-8.7	-11.2	200.0	-76.7
H 運輸業・郵便業	0.4	34.0	32.1	122.2	-39.1
I 卸売業・小売業	21.8	56.6	57.6	0.0	-4.3
L 学術研究・専門・技術サービス業	10.4	41.0	52.9	-47.6	-20.2
M 宿泊業・飲食サービス業	33.0	3.2	1.8	(-)	59.7
N 生活関連サービス業・娯楽業	-0.8	0.9	6.1	-85.0	-2.4
O 教育・学習支援業	32.5	35.5	33.6	(-)	30.0
P 医療・福祉	19.4	11.1	10.3	1,400.0	28.3
R サービス業(他に分類されないもの)	24.2	28.5	12.3	245.7	19.1
(規模別)					
29人以下	18.1	31.1	26.9	172.0	1.4
30～99人	19.0	16.2	15.0	63.6	22.9
100～299人	19.3	36.5	30.6	218.2	-0.8
300～499人	3.2	1.9	5.6	-40.0	4.6
500～999人	84.6	90.1	86.7	500.0	81.2
1,000人以上	17.0	4.2	6.1	-50.0	55.7

主要産業における対前年同月比の推移(新規学卒者を除く)

単位: %

産 業	21年				22年							
	9月	10月	11月	12月	1月	2月	3月	4月	5月	6月	7月	8月
合 計	-15.0	-14.7	-15.0	-13.2	-18.2	-7.0	3.1	-0.8	14.7	5.0	7.2	19.3
パ ー ト 時 間 工 員 等 (含む)												
D 建設業	-24.6	-17.7	-10.0	-21.7	-36.1	-17.3	0.3	-6.1	10.0	0.6	-11.7	18.5
E 製造業	-33.0	-26.4	-22.1	-23.8	18.3	18.6	45.3	43.3	46.4	33.8	22.9	44.3
G 情報通信業	-47.9	-37.0	-51.3	-25.6	8.6	-56.7	-42.0	-28.0	0.6	46.6	9.4	-36.5
H 運輸業・郵便業	3.8	3.4	15.7	-5.1	1.8	22.1	-4.7	2.2	29.7	25.2	37.5	0.4
I 卸売業・小売業	-2.3	-10.7	-1.1	-26.4	-18.8	-12.4	-17.2	-5.5	24.7	3.9	1.4	21.8
L 学術研究・専門・技術サービス業	-18.3	-23.6	-26.6	-25.4	-24.2	-2.9	-13.6	13.3	22.0	-8.3	-8.6	10.4
M 宿泊業・飲食サービス業	-27.9	-23.9	-44.5	8.6	-49.5	-31.9	-15.3	-31.3	-31.0	-35.1	-11.8	33.0
N 生活関連サービス業・娯楽業	-13.9	-1.6	-12.6	-28.2	-1.0	-5.4	-7.0	-4.9	5.8	-1.4	-9.6	-0.8
O 教育・学習支援業	0.7	-22.8	-13.4	-36.0	-6.3	13.5	-16.8	56.3	30.2	1.3	33.3	32.5
P 医療・福祉	3.9	-10.4	-16.7	-9.1	-0.7	-10.5	1.9	-3.9	8.4	2.8	11.4	19.4
R サービス業(他に分類されないもの)	-29.1	-15.7	-15.2	-3.6	-39.9	-0.9	26.0	-6.9	17.5	8.5	11.2	24.2

- (注) 1. 平成19年11月改定の「日本標準産業分類」に基づく区分により表章したものです。
 2. 平成21年3月以前の対前年同月比については、産業分類改定による影響のない産業について表章しています。
 3. (-)は、前年同月の値が0であるため、計算できないものです。

第8表-1 一般職業紹介状況(全数)(新規学卒者を除きパートタイムを含む)

平成22年8月

項目 年月	月間有効求職者数		月間有効求人数		有効求人倍率		新規求職申込件数		新規求人数		新規求人倍率		就職件数	
	季調	実数	季調	実数	季節調整値	実数	季調	実数	季調	実数	季節調整値	実数	季調	実数
	人	人	人	人	倍	倍	件	件	人	人	倍	倍	件	件
平成17年度	-	950,970	-	802,321	-	0.84	-	217,665	-	294,348	-	1.35	-	54,095
平成18年度	-	913,214	-	830,238	-	0.91	-	212,670	-	295,504	-	1.39	-	54,223
平成19年度	-	868,253	-	812,469	-	0.94	-	199,163	-	286,603	-	1.44	-	51,501
平成20年度	-	926,369	-	665,933	-	0.72	-	225,257	-	234,988	-	1.04	-	51,946
平成21年度	-	1,216,355	-	508,566	-	0.42	-	265,959	-	195,101	-	0.73	-	60,293
平成21年 5月	96,850	103,231	42,429	40,962	0.44	0.40	22,210	22,076	15,519	13,422	0.70	0.61	-	4,608
6月	98,498	105,169	42,098	40,236	0.43	0.38	22,390	23,255	16,433	16,242	0.73	0.70	-	5,128
7月	100,826	105,690	40,754	39,466	0.40	0.37	22,374	22,856	15,756	15,995	0.70	0.70	-	5,108
8月	102,740	103,959	41,377	39,818	0.40	0.38	22,359	19,700	15,532	14,732	0.69	0.75	-	4,666
9月	102,471	102,639	41,750	41,624	0.41	0.41	21,712	20,715	16,453	16,953	0.76	0.82	-	4,841
10月	102,605	103,821	42,666	43,968	0.42	0.42	22,501	22,932	16,661	17,536	0.74	0.76	-	5,250
11月	104,429	100,707	42,118	42,584	0.40	0.42	22,911	18,774	15,524	14,730	0.68	0.78	-	4,992
12月	105,614	95,163	41,847	40,686	0.40	0.43	23,184	16,381	16,970	15,358	0.73	0.94	-	4,869
平成22年 1月	104,838	95,329	42,509	42,211	0.41	0.44	22,281	22,695	17,154	17,832	0.77	0.79	-	4,544
2月	102,944	96,747	42,544	43,978	0.41	0.45	20,878	20,500	15,458	16,542	0.74	0.81	-	5,086
3月	102,576	102,104	43,261	46,471	0.42	0.46	22,181	24,860	17,278	18,968	0.78	0.76	-	6,136
4月	101,348	109,131	43,705	44,632	0.43	0.41	20,826	29,584	16,685	16,658	0.80	0.56	-	5,755
5月	101,365	108,238	43,872	42,328	0.43	0.39	21,851	22,124	17,865	15,391	0.82	0.70	-	5,175
6月	101,440	108,267	44,824	42,820	0.44	0.40	22,954	23,487	17,005	17,061	0.74	0.73	-	5,644
7月	101,409	105,871	45,106	43,297	0.44	0.41	21,466	21,116	17,733	17,139	0.83	0.81	-	5,499
8月	101,764	103,850	46,009	44,831	0.45	0.43	22,257	20,410	17,990	17,578	0.81	0.86	-	5,313

第8表-2 一般職業紹介状況(全数)(増減率)(新規学卒者を除きパートタイムを含む)

平成22年8月

項目 年月	月間有効求職者数		月間有効求人数		新規求職申込件数		新規求人数		就職件数	
	季調	実数	季調	実数	季調	実数	季調	実数	季調	実数
	対前月増減率	対前年同月増減率	対前月増減率	対前年同月増減率	対前月増減率	対前年同月増減率	対前月増減率	対前年同月増減率	対前月増減率	対前年同月増減率
平成17年度	-	7.1	-	8.4	-	5.4	-	6.9	-	1.6
平成18年度	-	4.0	-	3.5	-	2.3	-	0.4	-	0.2
平成19年度	-	4.9	-	2.1	-	6.4	-	3.0	-	5.0
平成20年度	-	6.7	-	18.0	-	13.1	-	18.0	-	0.9
平成21年度	-	31.3	-	23.6	-	18.1	-	17.0	-	16.1
平成21年 5月	2.4	35.8	7.2	31.7	1.5	22.4	8.9	36.4	-	4.9
6月	1.7	39.1	0.8	29.4	0.8	37.9	5.9	16.4	-	15.5
7月	2.4	40.2	3.2	31.0	0.1	30.1	4.1	22.6	-	13.9
8月	1.9	41.1	1.5	28.0	0.1	28.5	1.4	24.2	-	24.7
9月	0.3	37.4	0.9	25.4	2.9	18.1	5.9	15.0	-	10.9
10月	0.1	33.9	2.2	21.8	3.6	15.7	1.3	14.7	-	13.0
11月	1.8	33.8	1.3	19.6	1.8	24.3	6.8	15.0	-	29.0
12月	1.1	30.4	0.6	19.7	1.2	10.5	9.3	13.2	-	32.7
平成22年 1月	0.7	23.9	1.6	20.2	3.9	4.6	1.1	18.2	-	13.3
2月	1.8	17.5	0.1	16.3	6.3	2.7	9.9	7.0	-	12.7
3月	0.4	13.5	1.7	10.8	6.2	3.0	11.8	3.1	-	18.2
4月	1.2	7.2	1.0	4.1	6.1	5.2	3.4	0.8	-	13.6
5月	0.0	4.9	0.4	3.3	4.9	0.2	7.1	14.7	-	12.3
6月	0.1	2.9	2.2	6.4	5.0	1.0	4.8	5.0	-	10.1
7月	0.0	0.2	0.6	9.7	6.5	7.6	4.3	7.2	-	7.7
8月	0.4	0.1	2.0	12.6	3.7	3.6	1.4	19.3	-	13.9

(注) 平成21年12月以前の数値は新季節指数により改訂されています。

表9-1 季節調整済新規求人倍率(新規学卒者を除きパートタイムを含む)

西暦	和暦	1月	2月	3月	4月	5月	6月	7月	8月	9月	10月	11月	12月
63年	38年	0.79	0.79	0.83	0.82	0.74	0.93	1.12	0.85	1.06	0.84	0.97	1.30
64年	39年	0.95	1.14	0.88	1.16	1.22	1.24	1.19	1.19	1.02	1.08	1.09	1.02
65年	40年	0.98	0.94	0.96	0.81	0.79	0.70	0.65	0.68	0.72	0.63	0.60	0.69
66年	41年	0.73	0.75	0.79	0.93	0.97	0.93	0.97	1.11	1.23	1.18	1.06	1.19
67年	42年	1.38	1.18	1.32	1.40	1.31	1.45	1.46	1.67	1.20	1.47	1.54	1.47
68年	43年	1.50	1.52	1.48	1.33	1.50	1.50	1.60	1.67	1.54	1.57	1.57	1.47
69年	44年	1.60	1.76	1.71	1.71	1.88	1.73	1.80	1.79	1.75	1.72	1.95	1.85
70年	45年	1.99	1.95	2.00	1.86	1.77	2.35	1.87	1.61	1.93	1.79	1.56	1.90
71年	46年	1.70	1.68	1.65	1.70	1.71	1.59	1.43	1.58	1.39	1.36	1.39	1.21
72年	47年	1.31	1.34	1.51	1.50	1.57	1.64	1.89	1.74	2.07	2.15	2.53	2.72
73年	48年	2.71	2.94	2.62	2.93	2.82	3.45	3.20	2.88	2.88	3.05	3.00	2.38
74年	49年	2.48	2.31	2.31	2.10	2.02	1.95	1.55	1.62	1.78	1.44	1.30	1.24
75年	50年	1.11	1.10	1.16	1.28	1.17	1.04	1.19	1.20	1.11	1.11	1.04	0.97
76年	51年	1.07	1.24	1.20	1.12	1.21	1.23	1.22	1.16	1.21	1.05	1.08	1.11
77年	52年	1.07	0.98	0.88	0.90	0.92	0.85	0.89	0.89	0.92	0.97	0.96	0.97
78年	53年	1.04	1.08	1.03	1.07	1.09	1.05	1.17	1.25	1.13	1.19	1.24	1.23
79年	54年	1.27	1.26	1.49	1.37	1.37	1.45	1.37	1.44	1.50	1.52	1.36	1.44
80年	55年	1.50	1.31	1.37	1.35	1.33	1.36	1.23	1.15	1.21	1.15	1.25	1.16
81年	56年	1.10	1.14	1.06	1.02	0.95	1.05	1.11	1.00	1.05	0.92	0.91	0.94
82年	57年	0.87	0.94	0.86	0.89	1.02	1.08	1.04	0.97	0.96	1.15	0.85	0.99
83年	58年	0.99	0.96	0.89	0.90	0.91	0.85	0.92	0.94	0.97	0.89	0.95	0.92
84年	59年	0.95	0.93	0.93	0.92	0.99	0.91	0.94	0.98	0.88	1.00	0.93	0.99
85年	60年	0.92	1.02	0.95	0.93	0.94	0.95	0.90	0.93	0.94	0.85	0.94	0.94
86年	61年	0.91	0.92	0.92	0.88	0.86	0.86	0.85	0.93	0.98	0.95	0.82	0.95
87年	62年	0.99	1.05	1.17	1.29	1.10	1.27	1.43	1.51	1.48	1.59	1.60	1.66
88年	63年	1.78	1.72	1.84	1.95	1.94	2.02	2.10	1.99	2.06	2.00	2.11	2.22
89年	64年	2.26	2.28	2.26	2.25	2.37	2.31	2.37	2.39	2.53	2.52	2.64	2.40
90年	02年	2.58	2.62	2.44	2.61	2.52	2.70	2.39	2.43	2.41	2.37	2.40	2.40
91年	03年	2.25	2.51	2.48	2.37	2.58	2.41	2.33	2.23	2.26	2.23	2.29	2.23
92年	04年	2.02	2.02	1.84	1.81	1.67	1.69	1.62	1.58	1.61	1.52	1.39	1.41
93年	05年	1.44	1.27	1.21	1.24	1.22	1.16	1.12	1.09	1.02	1.01	0.96	0.93
94年	06年	0.96	0.93	0.95	0.94	0.92	0.97	0.96	0.95	0.99	0.84	0.92	0.89
95年	07年	0.80	0.88	0.86	0.88	0.91	0.83	0.86	0.91	0.91	0.91	0.94	0.97
96年	08年	0.92	1.02	1.07	1.01	1.03	1.00	1.07	0.95	1.03	1.09	1.02	1.09
97年	09年	1.05	1.04	1.07	1.00	1.03	1.07	0.98	0.97	0.98	0.92	0.92	0.91
98年	10年	0.85	0.83	0.76	0.80	0.81	0.79	0.79	0.77	0.74	0.74	0.71	0.71
99年	11年	0.74	0.74	0.72	0.76	0.66	0.67	0.76	0.68	0.73	0.76	0.74	0.76
00年	12年	0.80	0.82	0.83	0.86	0.88	0.93	0.91	0.94	0.96	0.99	1.00	1.02
01年	13年	1.04	1.00	1.03	1.39	1.19	1.02	1.08	0.96	0.86	0.90	0.93	0.78
02年	14年	0.82	0.88	0.79	0.75	0.83	0.85	0.81	0.91	0.88	0.84	0.85	0.92
03年	15年	0.92	0.88	0.95	0.93	0.92	0.92	0.97	1.00	0.96	0.97	1.00	0.98
04年	16年	1.05	1.04	1.02	1.08	0.89	1.06	1.07	1.08	1.26	1.28	1.37	1.33
05年	17年	1.32	1.38	1.36	1.34	1.31	1.39	1.36	1.30	1.30	1.30	1.38	1.34
06年	18年	1.41	1.45	1.38	1.33	1.40	1.44	1.41	1.25	1.39	1.39	1.39	1.44
07年	19年	1.40	1.42	1.48	1.56	1.55	1.52	1.42	1.48	1.41	1.43	1.43	1.32
08年	20年	1.39	1.37	1.34	1.26	1.34	1.19	1.19	1.16	1.09	1.00	0.96	0.91
09年	21年	0.98	0.79	0.80	0.78	0.70	0.73	0.70	0.69	0.76	0.74	0.68	0.73
10年	22年	0.77	0.74	0.78	0.80	0.82	0.74	0.83	0.81				

(注) 平成21年12月以前の数値は新季節調整値により改訂されています。

第9表-2 季節調整済有効求人倍率(新規学卒者を除きパートタイムを含む)

西暦	和暦	1月	2月	3月	4月	5月	6月	7月	8月	9月	10月	11月	12月
63年	38年	0.56	0.55	0.58	0.60	0.60	0.64	0.74	0.73	0.75	0.71	0.76	0.89
64年	39年	0.84	0.88	0.82	0.87	0.86	0.86	0.85	0.85	0.80	0.80	0.74	0.72
65年	40年	0.73	0.73	0.77	0.69	0.68	0.63	0.54	0.56	0.54	0.56	0.51	0.50
66年	41年	0.52	0.51	0.58	0.65	0.75	0.71	0.73	0.82	0.93	1.03	1.02	1.05
67年	42年	1.04	1.03	1.11	1.15	1.14	1.24	1.27	1.26	1.22	1.33	1.34	1.34
68年	43年	1.34	1.33	1.30	1.28	1.37	1.42	1.53	1.67	1.51	1.45	1.40	1.41
69年	44年	1.57	1.56	1.44	1.56	1.64	1.57	1.58	1.53	1.56	1.55	1.61	1.67
70年	45年	1.76	1.84	1.77	1.87	1.74	1.82	1.74	1.71	1.64	1.62	1.55	1.58
71年	46年	1.50	1.48	1.47	1.32	1.42	1.32	1.21	1.28	1.24	1.30	1.32	1.27
72年	47年	1.23	1.22	1.26	1.25	1.22	1.22	1.37	1.49	1.64	1.67	1.81	1.95
73年	48年	2.09	2.35	2.21	2.30	2.27	2.47	2.46	2.33	2.24	2.31	2.29	2.26
74年	49年	2.15	1.96	1.96	1.94	1.86	1.78	1.58	1.54	1.49	1.40	1.31	1.19
75年	50年	1.03	0.95	0.90	0.95	0.90	0.85	0.84	0.86	0.78	0.74	0.70	0.68
76年	51年	0.71	0.77	0.81	0.85	0.80	0.79	0.80	0.81	0.79	0.78	0.77	0.80
77年	52年	0.81	0.80	0.77	0.72	0.73	0.73	0.71	0.70	0.71	0.73	0.70	0.69
78年	53年	0.68	0.69	0.64	0.59	0.62	0.63	0.66	0.70	0.72	0.73	0.77	0.75
79年	54年	0.78	0.78	0.86	0.89	0.96	0.97	0.97	0.94	0.94	0.94	0.91	0.89
80年	55年	0.91	0.89	0.90	0.86	0.85	0.85	0.81	0.78	0.78	0.75	0.83	0.81
81年	56年	0.80	0.80	0.78	0.75	0.70	0.66	0.69	0.68	0.66	0.62	0.61	0.60
82年	57年	0.60	0.58	0.56	0.60	0.63	0.64	0.65	0.64	0.62	0.66	0.63	0.62
83年	58年	0.61	0.57	0.55	0.55	0.55	0.53	0.53	0.54	0.55	0.55	0.56	0.56
84年	59年	0.58	0.60	0.60	0.62	0.63	0.62	0.62	0.61	0.58	0.60	0.62	0.63
85年	60年	0.63	0.62	0.62	0.60	0.61	0.61	0.62	0.62	0.62	0.61	0.61	0.62
86年	61年	0.63	0.60	0.60	0.59	0.58	0.56	0.57	0.55	0.57	0.56	0.54	0.56
87年	62年	0.57	0.60	0.62	0.66	0.64	0.66	0.73	0.79	0.83	0.89	0.92	0.93
88年	63年	0.95	0.97	1.02	1.07	1.08	1.11	1.20	1.16	1.17	1.18	1.19	1.22
89年	64年	1.24	1.27	1.28	1.29	1.34	1.31	1.31	1.30	1.35	1.37	1.42	1.42
90年	02年	1.45	1.46	1.46	1.51	1.48	1.48	1.44	1.42	1.40	1.38	1.38	1.43
91年	03年	1.38	1.39	1.39	1.40	1.41	1.41	1.41	1.35	1.33	1.31	1.30	1.32
92年	04年	1.23	1.17	1.12	1.07	1.01	1.01	0.99	0.97	0.95	0.92	0.90	0.85
93年	05年	0.83	0.80	0.74	0.71	0.69	0.67	0.64	0.62	0.60	0.58	0.55	0.53
94年	06年	0.53	0.51	0.51	0.50	0.50	0.50	0.51	0.51	0.52	0.48	0.47	0.49
95年	07年	0.47	0.47	0.47	0.47	0.48	0.47	0.47	0.47	0.48	0.49	0.49	0.50
96年	08年	0.52	0.53	0.55	0.55	0.55	0.54	0.54	0.54	0.54	0.56	0.58	0.58
97年	09年	0.58	0.57	0.57	0.57	0.57	0.56	0.55	0.55	0.53	0.52	0.50	0.49
98年	10年	0.48	0.48	0.45	0.44	0.44	0.42	0.42	0.42	0.42	0.40	0.39	0.38
99年	11年	0.39	0.38	0.38	0.36	0.37	0.37	0.37	0.36	0.38	0.38	0.39	0.40
00年	12年	0.41	0.41	0.43	0.44	0.46	0.48	0.49	0.50	0.51	0.52	0.53	0.55
01年	13年	0.54	0.54	0.55	0.62	0.58	0.56	0.56	0.55	0.53	0.51	0.50	0.48
02年	14年	0.47	0.46	0.46	0.45	0.45	0.45	0.46	0.48	0.48	0.48	0.49	0.48
03年	15年	0.50	0.51	0.52	0.53	0.54	0.55	0.56	0.57	0.58	0.59	0.60	0.61
04年	16年	0.62	0.63	0.62	0.63	0.61	0.63	0.64	0.66	0.71	0.76	0.81	0.80
05年	17年	0.81	0.82	0.84	0.85	0.84	0.85	0.82	0.83	0.83	0.82	0.83	0.85
06年	18年	0.86	0.87	0.89	0.91	0.90	0.92	0.92	0.90	0.89	0.89	0.91	0.92
07年	19年	0.92	0.91	0.91	0.94	0.97	1.01	0.97	0.96	0.95	0.95	0.92	0.90
08年	20年	0.89	0.89	0.89	0.87	0.86	0.84	0.82	0.79	0.75	0.71	0.67	0.64
09年	21年	0.63	0.58	0.54	0.48	0.44	0.43	0.40	0.40	0.41	0.42	0.40	0.40
10年	22年	0.41	0.41	0.42	0.43	0.43	0.44	0.44	0.45				

(注) 平成21年12月以前の数値は新季節調整値により改訂されています。

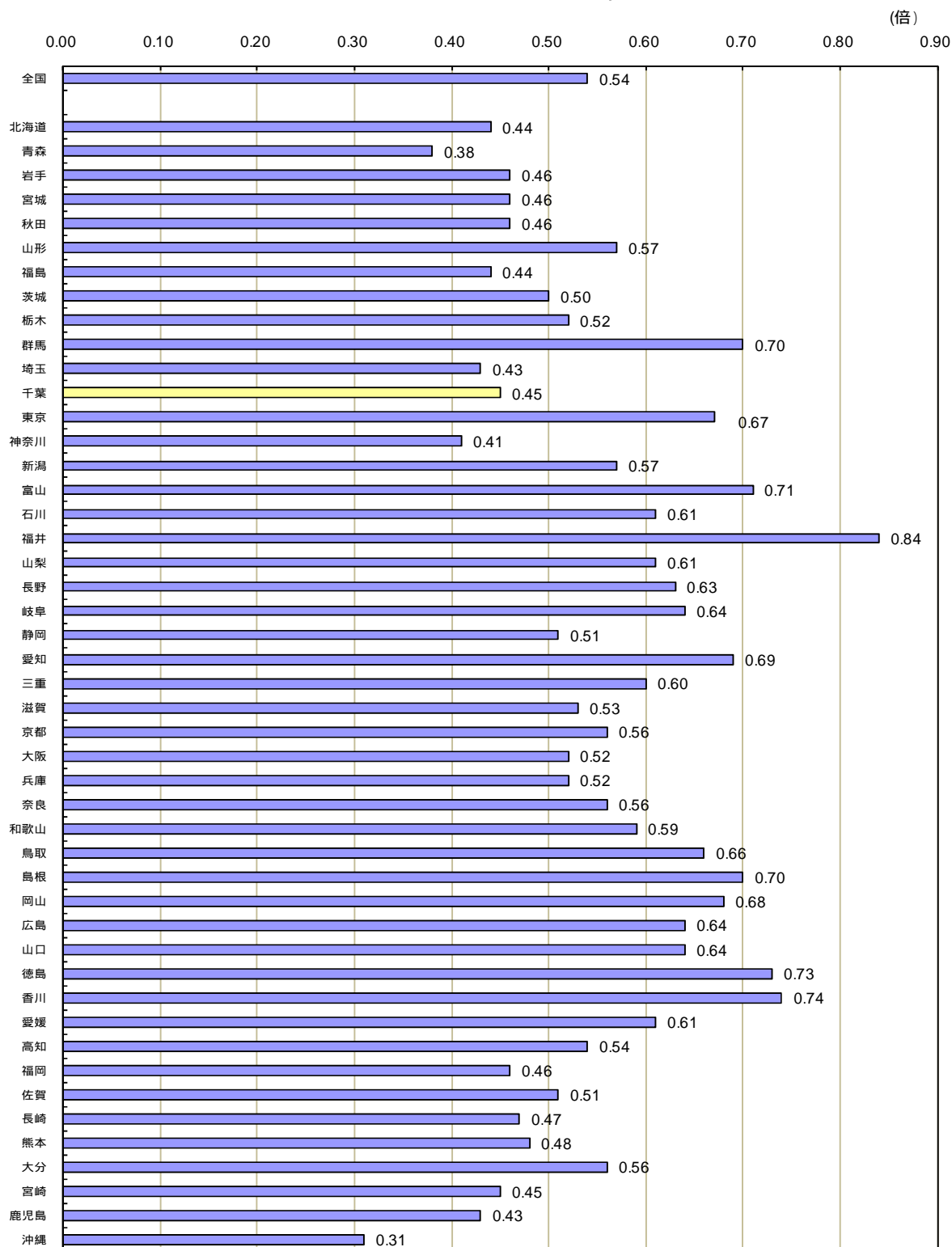
第10表 公共職業安定所別求職・求人・紹介・就職・充足・求人倍率

平成22年8月

千 葉 県 計	一般(新規学卒を除きパートタイムを含む)										求人倍率			のうちパート			
	新規求職	有効求職	新規求人	有効求人	紹介件数	就職件数	充足数	新規	有効	新規求職	有効求職	新規求人	有効求人	新規求職	有効求職	新規求人	有効求人
	原数	値	原数	値	原数	値	原数	値	(原数)	(原数)	(原数)	(原数)	(原数)	(原数)	(原数)	(原数)	(原数)
計	20,410	103,850	17,578	44,831	52,611	5,313	4,302	(0.81)	(0.41)	5,262	25,125	7,032	17,697	15.7	8.1	9.8	5.0
前年同月比	3.6	0.1	19.3	12.6	11.3	13.9	15.1	0.11ポ	0.05ポ	0.86	0.43	0.81	0.45	0.11ポ	0.05ポ	0.45	0.01ポ
季調値	22,257	101,764	17,990	46,009				0.81	(0.83)	0.81	(0.44)	0.81	0.45	0.02ポ	0.01ポ	0.01ポ	
前月比	3.7	0.4	1.4	2.0				0.02ポ	0.01ポ	0.02ポ	0.01ポ	0.02ポ	0.01ポ				
千葉	3,276	16,096	3,927	9,655	8,830	824	801	(1.03)	(0.57)	1.20	0.60	1.20	0.60	808	3,692	1,651	3,661
市川	1,567	9,458	1,544	4,015	4,793	395	302	(0.96)	(0.41)	0.99	0.42	0.99	0.42	368	2,140	638	1,703
銚子	536	2,459	593	1,448	1,023	255	188	(1.14)	(0.56)	1.11	0.59	1.11	0.59	139	706	252	591
館山	310	1,673	671	1,589	692	182	175	(1.42)	(0.82)	2.16	0.95	2.16	0.95	93	538	342	830
木更津	1,167	5,461	1,294	2,856	2,265	341	253	(0.85)	(0.48)	1.11	0.52	1.11	0.52	304	1,448	392	891
佐原	504	2,286	288	899	885	164	118	(0.78)	(0.38)	0.57	0.39	0.57	0.39	151	622	104	334
茂原	789	3,686	619	1,470	1,764	256	171	(0.75)	(0.37)	0.78	0.40	0.78	0.40	198	908	227	584
(いすみ)	235	1,100	238	622	384	83	79	(0.80)	(0.55)	1.01	0.57	1.01	0.57	69	290	89	285
松戸	4,481	21,983	2,614	7,062	12,994	1,001	661	(0.65)	(0.30)	0.58	0.32	0.58	0.32	1,111	4,916	1,093	2,947
(野田)	753	3,206	445	1,376	1,512	227	155	(0.85)	(0.41)	0.59	0.43	0.59	0.43	206	858	181	640
船橋	3,512	18,643	2,383	6,170	10,586	757	595	(0.60)	(0.31)	0.68	0.33	0.68	0.33	939	4,604	1,015	2,513
成田	1,463	8,079	1,643	4,236	3,189	411	448	(1.15)	(0.49)	1.12	0.52	1.12	0.52	393	1,891	615	1,562
千葉南	1,817	9,720	1,319	3,433	3,694	417	356	(0.63)	(0.35)	0.73	0.35	0.73	0.35	483	2,512	433	1,156

(注) 求人倍率欄の()は、前月の求人倍率である。

【参考】都道府県有効求人倍率(平成22年8月)



(資料出所)厚生労働省「職業安定業務統計」

(注)1. 季節調整値。なお、季節調整値計算(季節調整値替え)は、毎年過去1年分のデータが揃う年初めに行われる。

(注)2. 新規学卒を除きパートタイムを含む