



千葉労働局発表
平成22年7月30日

千葉労働局職業安定部
職業安定課長 山口節夫
地方労働市場情報官 香取正昭
電話 043-221-4083

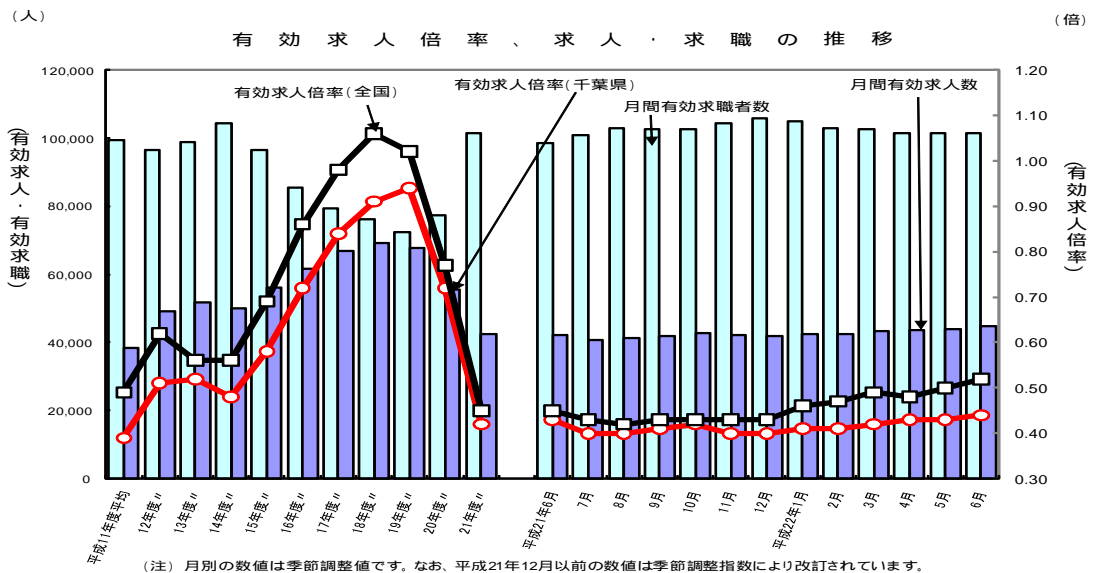
最近の雇用失業情勢(平成22年6月分)について

有効求人倍率(季節調整値)は0.44倍で、前月比0.01ポイント上昇した。
新規求人倍率(季節調整値)は0.74倍で、前月比0.08ポイント低下した。

千葉県内における平成22年6月の有効求人倍率(季節調整値)は0.44倍となり、前月を0.01ポイント上回りました。新規求人倍率(季節調整値)は0.74倍となり、前月を0.08ポイント下回りました。また、正社員有効求人倍率(原数値)は0.24倍となり、前月を0.01ポイント上回りました。

6月の有効求人は前月と比べ2.2%増加(季節調整値)、前年同月と比べて6.4%増加(原数値)、6月の有効求職者は前月と比べ0.1%増加(季節調整値)、前年同月と比べて2.9%増加(原数値)となりました。

6月の新規求人は前月と比べ4.8%減少(季節調整値)、前年同月と比べて5.0%増加(原数値)、6月の新規求職は前月と比べ5.0%増加(季節調整値)、前年同月と比べて1.0%増加(原数値)となりました。6月の新規求人(原数値)を産業別にみると前年同月と比べて、「情報通信業」(46.6%増)、「製造業」(33.8%増)、「運輸業,郵便業」(25.2%増)、「サービス業」(8.5%増)等は増加となり、「宿泊業,飲食サービス業」(35.1%減)、「学術研究,専門・技術サービス業」(8.3%減)等は減少となりました。



最近の雇用失業情勢

1 全国の動き

【産業経済の動き】

内閣府が平成 22 年 7 月 20 日に発表した平成 22 年 5 月の景気動向指数(速報値)では、景気の現状を示す一致指数は前月と比較して 0.1 ポイント下降し、半年程度先の景況を示す先行指数も 3.0 ポイント下降しました。

また、同府が 7 月 21 日に発表した月例経済報告では、『輸出は、緩やかに増加している。生産は、持ち直している。企業収益は、改善している。設備投資は、下げ止まっている。企業の業況判断は、改善している。ただし、中小企業を中心に先行きに慎重な見方となっている。雇用情勢は、依然として厳しいものの、このところ持ち直しの動きがみられる。また、個人消費は、持ち直している。物価の動向を総合してみると、緩やかなデフレ状態にあるとし「景気は、着実に持ち直してきており、自律的回復への基盤が整いつつあるが、失業率が高水準にあるなど依然として厳しい状況にある。』と判断しました。

【有効求人倍率】

厚生労働省が発表した平成 22 年 6 月の有効求人倍率(季節調整値)は 0.52 倍となり、前月を 0.02 ポイント上回りました。

6 月の有効求人(季節調整値)は前月に比べ 2.7% 増となり、有効求職者(同)は 1.2% 減となりました。

6 月の新規求人(原数値)は前年同月と比較すると 12.8% 増となり、これを産業別にみると、製造業(42.2% 増)、情報通信業(29.8% 増)、卸売業、小売業(14.4% 増)、サービス業(14.1% 増)、運輸業、郵便業(12.7% 増)、教育、学習支援業(11.7% 増)等は増加となり、宿泊業、飲食サービス業(0.5% 減)は減少となりました。

【完全失業率】

総務省が発表した平成 22 年 6 月の完全失業率(季節調整値)は 5.3% と前月より 0.1 ポイント悪化となりました。

性別で見ると男性は 5.6% と前月より 0.1 ポイント悪化。女性も 4.9% と前月より 0.2 ポイント悪化となりました。

2 県内の動き

【一般労働市場の状況】

〔新規求職・新規求人〕(パートタイムを含む)

6月の新規求職者数を季節調整値で見ると22,954人と前月比で5.0%増加、原数値で見ると23,487人と前年同月比で1.0%の増加となりました。

また、6月の新規求人を季節調整値で見ると17,005人と前月比で4.8%減少、原数値で見ると17,061人と前年同月比較で5.0%増加となりました。

新規求人(原数値)を産業別にみると前年同月と比べて、情報通信業(46.6%増)、製造業(33.8%増)、運輸業,郵便業(25.2%増)、サービス業(8.5%増)、卸売業,小売業(3.9%増)、医療,福祉(2.8%増)、教育,学習支援業(1.3%増)、建設業(0.6%増)は増加となり、宿泊業,飲食サービス業(35.1%減)、学術研究,専門・技術サービス業(8.3%減)、生活関連サービス業,娯楽業(1.4%減)は減少となりました。

〔有効求職・有効求人〕(パートタイムを含む)

6月の有効求職者を季節調整値で見ると101,440人と前月比で0.1%増加、原数値で見ると108,267人と前年同月比で2.9%の増加となりました。

また、有効求人を季節調整値で見ると44,824人と前月比で2.2%増加、原数値で見ると42,820人と前年同月比で6.4%増加となりました。

有効求人倍率(季節調整値)は0.44倍となり、前月に比べ0.01ポイント上回りました。

また、正社員有効求人倍率は0.24倍となり、前年同月に比べ0.01ポイント上回りました。

県内の雇用失業情勢は、持ち直しの動きが見られるものの、依然として厳しい状況にあります。

【企業倒産】(負債総額1千万円以上)(東京商工リサーチ調べ)

平成22年6月の倒産件数は38件で、負債総額は75億3,500万円となりました。負債総額は前月比で36.1%減、前年同月比では54.3%の増となりました。

件数は前月より1件増(2.7%増)、前年同月比では6件減(13.6%減)となりました。

第1表 完全失業率の推移

区分	平成21年												平成20年 平均	平成19年 平均	平成18年 平均	平成17年 平均	平成16年 平均	平成15年 平均	平成14年 平均	平成13年 平均	平成12年 平均	平成11年 平均	平成10年 平均	平成9年 平均	単位・%
	6月	7月	8月	9月	10月	11月	12月	1月	2月	3月	4月	5月													
全国	3.4	4.1	4.7	4.7	5.0	5.4	5.3	4.9	4.7	5.0	5.4	5.3	4.7	4.7	4.7	4.7	4.7	5.0	4.7	4.4	4.1	3.9	4.0	5.1	単位・%

(注) 平成21年12月以前の各月の数値は、新季節調整指数により改訂されています。

第2表 雇用保険受給者実員の推移

区分	平成21年												平成20年 平均	平成19年 平均	平成18年 平均	平成17年 平均	平成16年 平均	平成15年 平均	平成14年 平均	平成13年 平均	平成12年 平均	平成11年 平均	平成10年 平均	平成9年 平均	単位・人・%					
	9年度 平均	10年度 平均	11年度 平均	12年度 平均	13年度 平均	14年度 平均	15年度 平均	16年度 平均	17年度 平均	18年度 平均	19年度 平均	20年度 平均														21年度 平均				
受給者実人員	38,369	45,320	47,106	44,887	45,602	45,493	36,307	28,772	20.8	20.2	20.8	20.2	20.8	25,503	21,982	22,555	32,697	7.8	18.1	3.9	4.7	1.6	0.2	11.4	5.0	2.6	45.0			
前年同月比	69.9	61.2	63.6	54.9	47.5	49.6	38.0	30.3	19.3	8.4	3.7	12.2	12.0	29,382	27,841	27,284	31,194	69.9	61.2	63.6	54.9	47.5	49.6	38.0	30.3	19.3	8.4	3.7	12.2	12.0

第3表 職業別有効求人、有効求職、有効求人権の状況(常用(パートを含む)(原数値))

職業別	月間有効求人数												月間有効求職者数												月間有効求職率												単位・人・%・倍・ポイント
	20年6月	21年6月	22年6月	前年同月比	20年6月	21年6月	22年6月	前年同月比	20年6月	21年6月	22年6月	前年同月比	20年6月	21年6月	22年6月	前年同月比	20年6月	21年6月	22年6月	前年同月比	20年6月	21年6月	22年6月	前年同月比													
合計	55,097	38,629	40,602	5.1	75,599	105,126	108,168	2.9	75,599	105,126	108,168	2.9	75,599	105,126	108,168	2.9	75,599	105,126	108,168	2.9	75,599	105,126	108,168	2.9													
A 専門的・技術的職業	13,863	11,191	11,668	4.3	10,320	14,376	15,425	7.3	10,320	14,376	15,425	7.3	10,320	14,376	15,425	7.3	10,320	14,376	15,425	7.3	10,320	14,376	15,425	7.3													
B 管理的職業	103	64	206	22.9	432	488	489	0.2	432	488	489	0.2	432	488	489	0.2	432	488	489	0.2	432	488	489	0.2													
C 事務的職業	4,771	2,924	3,748	28.2	26,476	32,902	33,047	0.4	26,476	32,902	33,047	0.4	26,476	32,902	33,047	0.4	26,476	32,902	33,047	0.4	26,476	32,902	33,047	0.4													
D 販売の職業	6,239	4,645	4,556	1.9	9,853	13,362	13,869	3.8	9,853	13,362	13,869	3.8	9,853	13,362	13,869	3.8	9,853	13,362	13,869	3.8	9,853	13,362	13,869	3.8													
E サービスの職業	9,887	7,310	6,407	12.4	5,128	6,970	8,272	18.7	5,128	6,970	8,272	18.7	5,128	6,970	8,272	18.7	5,128	6,970	8,272	18.7	5,128	6,970	8,272	18.7													
F 保安の職業	1,472	1,337	1,334	0.2	665	1,043	1,199	15.0	665	1,043	1,199	15.0	665	1,043	1,199	15.0	665	1,043	1,199	15.0	665	1,043	1,199	15.0													
G 農林漁業の職業	234	216	207	4.2	342	515	548	6.4	342	515	548	6.4	342	515	548	6.4	342	515	548	6.4	342	515	548	6.4													
H 運輸・通信の職業	2,937	2,387	2,583	8.2	2,772	4,320	4,561	5.6	2,772	4,320	4,561	5.6	2,772	4,320	4,561	5.6	2,772	4,320	4,561	5.6	2,772	4,320	4,561	5.6													
I 生産工程・労務の職業	15,591	8,555	9,893	15.6	17,975	28,188	28,690	1.8	17,975	28,188	28,690	1.8	17,975	28,188	28,690	1.8	17,975	28,188	28,690	1.8	17,975	28,188	28,690	1.8													

(注) 1. 職業別常職人・求職状況報告(月報)により主な職業のみを記載したため、職業の和と合計は一致しません。

(注) 2. 月間有効求職率の前年同月比は、前年同月との増減をポイントで表示しています。

第4表 一般職業紹介状況(新規学卒者を除きパートタイムを含む)

年 月		22年		21年	対前月 増減率(差) (%、ポイント)	対前年同月 増減率(差) (%、ポイント)
		6月	5月	6月		
全 数	1 月間有効求職者数	108,267	108,238	105,169	0.0	2.9
	2 新規求職申込件数	23,487	22,124	23,255	6.2	1.0
	3 月間有効求人数	42,820	42,328	40,236	1.2	6.4
	4 新規求人数	17,061	15,391	16,242	10.9	5.0
	5 就職件数	5,644	5,175	5,128	9.1	10.1
	6 有効求人倍率(3/1) (倍)	0.40	0.39	0.38	0.01	0.02
	季節調整値	0.44	0.43	0.43	0.01	0.01
	7 新規求人倍率(4/2) (倍)	0.73	0.70	0.70	0.03	0.03
	季節調整値	0.74	0.82	0.73	0.08	0.01
	8 就職率(5/2×100) (%)	24.0	23.4	22.1	0.6	1.9
9 充足数	4,613	4,247	4,168	8.6	10.7	
10 充足率(9/4×100) (%)	27.0	27.6	25.7	0.6	1.3	
常 用	1 月間有効求職者数	108,168	108,138	105,126	0.0	2.9
	2 新規求職申込件数	23,464	22,105	23,247	6.1	0.9
	3 月間有効求人数	40,602	40,318	38,629	0.7	5.1
	4 新規求人数	15,910	14,574	15,345	9.2	3.7
	5 就職件数	5,247	4,892	4,852	7.3	8.1
	6 有効求人倍率(3/1) (倍)	0.38	0.37	0.37	0.01	0.01
	7 新規求人倍率(4/2) (倍)	0.68	0.66	0.66	0.02	0.02
	8 就職率(5/2×100) (%)	22.4	22.1	20.9	0.3	1.5
	9 充足数	4,289	4,017	3,949	6.8	8.6
	10 充足率(9/4×100) (%)	27.0	27.6	25.7	0.6	1.3

(注) 平成21年12月以前の数値は新季節調整指数により改訂されています。

第5表 雇用形態別常用職業紹介状況(新規学卒者を除く)

年 月		22年		21年	対前月 増減率(差) (%、ポイント)	対前年同月 増減率(差) (%、ポイント)
		6月	5月	6月		
パート タイム を 除 く 常 用	1 月間有効求職者数	81,382	81,609	80,261	0.3	1.4
	2 新規求職申込件数	17,280	15,963	17,645	8.3	2.1
	3 月間有効求人数	24,585	24,167	22,699	1.7	8.3
	4 新規求人数	9,627	8,748	8,998	10.0	7.0
	5 就職件数	3,309	3,021	3,087	9.5	7.2
	6 有効求人倍率(3/1) (倍)	0.30	0.30	0.28	0.00	0.02
	7 新規求人倍率(4/2) (倍)	0.56	0.55	0.51	0.01	0.05
	8 就職率(5/2×100) (%)	19.1	18.9	17.5	0.2	1.6
	9 充足数	2,568	2,402	2,426	6.9	5.9
	10 充足率(9/4×100) (%)	26.7	27.5	27.0	0.8	0.3
正 社 員	11 月間有効求人数	19,378	18,768	18,209	3.3	6.4
	12 新規求人数	7,508	6,872	7,146	9.3	5.1
	13 就職件数	2,626	2,411	2,468	8.9	6.4
	14 有効求人倍率(11/1) (倍)	0.24	0.23	0.23	0.01	0.01
	15 充足数	2,040	1,871	1,917	9.0	6.4
	16 充足率(15/12×100) (%)	27.2	27.2	26.8	0.0	0.4
常 用 的 パ ー ト タ イ ム	17 月間有効求職者数	26,786	26,529	24,865	1.0	7.7
	18 新規求職申込件数	6,184	6,142	5,602	0.7	10.4
	19 月間有効求人数	16,017	16,151	15,930	0.8	0.5
	20 新規求人数	6,283	5,826	6,347	7.8	1.0
	21 就職件数	1,938	1,871	1,765	3.6	9.8
	22 有効求人倍率(19/17) (倍)	0.60	0.61	0.64	0.01	0.04
	23 新規求人倍率(20/18) (倍)	1.02	0.95	1.13	0.07	0.11
	24 就職率(21/18×100) (%)	31.3	30.5	31.5	0.8	0.2
	25 充足数	1,721	1,615	1,523	6.6	13.0
	26 充足率(25/20×100) (%)	27.4	27.7	24.0	0.3	3.4

(注) 平成21年12月以前の数値は新季節調整指数により改訂されています。

第6表 新規求職申込件数が有効求職数の推移（常用）

	常用計（常用＋常用的パート）					
	平成22年6月	平成22年5月	前月比	平成21年6月	前年同月	
1 新規求職申込件	計	2,3464	2,2106	6.1	2,3247	0.9
	男	1,2712	1,1514	10.4	1,2496	1.7
	女	1,0636	1,0473	1.6	1,0592	0.4
	計	4,129	3,544	16.5	3,880	6.4
	男	2,229	1,996	11.7	2,202	1.2
	女	1,870	1,525	22.6	1,641	14.0
	計	16,775	16,146	3.9	17,308	3.1
	男	9,322	8,481	9.9	9,383	0.7
	女	7,388	7,598	2.8	7,814	5.5
	うち事業主都合 離職者等	6,385	5,633	13.3	6,681	4.4
	男	3,987	3,325	19.9	4,012	0.6
	女	2,379	2,286	4.1	2,632	9.6
うち自己都合 離職者等	9,030	9,061	0.3	9,415	4.1	
男	4,373	4,156	5.2	4,482	2.4	
女	4,628	4,873	5.0	4,879	5.1	
うち自営、 その他	449	403	11.4	413	8.7	
男	347	299	16.1	330	5.2	
女	98	98	0.0	70	40.0	
計	2,560	2,415	6.0	2,059	24.3	
男	1,161	1,037	12.0	911	27.4	
女	1,378	1,350	2.1	1,137	21.2	
計	10,8168	10,8138	0.0	10,5126	2.9	
男	5,9449	5,9168	0.5	5,7307	3.7	
女	4,8247	4,8469	0.5	4,7311	2.0	
2 月間有効求職者						

- (注)1. 新規求職申込数の内訳は、「常用」で集計されているため「一般」の数値(本日配付欄の数値)とは一致しません。
 2. 性別を記入しない求職申込が可能なため、男女の数値の和と計欄の数値とは一致しません。
 3. 「1のうち離職者」欄と「その内訳3項目」の欄は、主要な項目のみ記載のため合計数と一致しません。

第7表 主要産業別、規模別一般新規求人状況

主要産業別、規模別一般新規求人状況(新規学卒者を除く)

平成22年6月

産 業 規 模	全 数	パート除く			パートタイム
		常 用	臨時・季節		
合 計	17,061	10,015	9,627	388	7,046
D 建設業	1,626	1,480	1,453	27	146
E 製造業	1,442	1,009	955	54	433
G 情報通信業	390	321	314	7	69
H 運輸業,郵便業	1,278	926	904	22	352
I 卸売業,小売業	2,110	1,149	1,134	15	961
L 学術研究,専門・技術サービス業	330	213	203	10	117
M 宿泊業,飲食サービス業	868	250	243	7	618
N 生活関連サービス業,娯楽業	995	421	418	3	574
O 教育,学習支援業	302	110	110	0	192
P 医療,福祉	3,935	1,929	1,928	1	2,006
R サービス業(他に分類されないもの)	2,626	1,596	1,384	212	1,030
(規模別)					
29人以下	9,214	5,745	5,553	192	3,469
30～99人	4,380	2,396	2,321	75	1,984
100～299人	2,210	1,179	1,095	84	1,031
300～499人	518	274	266	8	244
500～999人	379	170	148	22	209
1,000人以上	360	251	244	7	109
合 計	5.0	7.4	7.0	17.6	1.9
D 建設業	0.6	-1.9	-1.2	-30.8	36.4
E 製造業	33.8	56.7	68.7	-30.8	-0.2
G 情報通信業	46.6	37.8	36.5	133.3	109.1
H 運輸業,郵便業	25.2	14.3	13.0	120.0	66.8
I 卸売業,小売業	3.9	17.7	16.9	150.0	-8.8
L 学術研究,専門・技術サービス業	-8.3	-27.1	-22.2	-67.7	72.1
M 宿泊業,飲食サービス業	-35.1	-53.9	-55.0	250.0	-22.3
N 生活関連サービス業,娯楽業	-1.4	-22.6	-23.2	#DIV/0!	23.4
O 教育,学習支援業	1.3	23.6	25.0	-100.0	-8.1
P 医療,福祉	2.8	6.8	8.3	-96.3	-0.6
R サービス業(他に分類されないもの)	8.5	24.3	13.5	226.2	-9.3
(規模別)					
29人以下	9.6	13.0	11.3	93.9	4.4
30～99人	-8.0	-3.0	-1.4	-35.9	-13.4
100～299人	18.3	-0.1	0.7	-9.7	49.9
300～499人	3.0	-10.7	-11.3	14.3	24.5
500～999人	-18.8	36.0	21.3	633.3	-38.9
1,000人以上	53.2	56.9	63.8	-36.4	45.3

主要産業における対前年同月比の推移(新規学卒者を除く)

単位: %

産 業	21年						22年					
	7月	8月	9月	10月	11月	12月	1月	2月	3月	4月	5月	6月
合 計	-22.6	-24.2	-15.0	-14.7	-15.0	-13.2	-18.2	-7.0	3.1	-0.8	14.7	5.0
D 建設業	-18.7	-17.0	-24.6	-17.7	-10.0	-21.7	-36.1	-17.3	0.3	-6.1	10.0	0.6
E 製造業	-34.1	-44.0	-33.0	-26.4	-22.1	-23.8	18.3	18.6	45.3	43.3	46.4	33.8
G 情報通信業	-34.7	-16.2	-47.9	-37.0	-51.3	-25.6	8.6	-56.7	-42.0	-28.0	0.6	46.6
H 運輸業,郵便業	-22.8	29.0	3.8	3.4	15.7	-5.1	1.8	22.1	-4.7	2.2	29.7	25.2
I 卸売業,小売業	-30.9	-19.6	-2.3	-10.7	-1.1	-26.4	-18.8	-12.4	-17.2	-5.5	24.7	3.9
L 学術研究,専門・技術サービス業	-52.5	-37.4	-18.3	-23.6	-26.6	-25.4	-24.2	-2.9	-13.6	13.3	22.0	-8.3
M 宿泊業,飲食サービス業	-22.9	-61.3	-27.9	-23.9	-44.5	8.6	-49.5	-31.9	-15.3	-31.3	-31.0	-35.1
N 生活関連サービス業,娯楽業	-1.6	-20.1	-13.9	-1.6	-12.6	-28.2	-1.0	-5.4	-7.0	-4.9	5.8	-1.4
O 教育,学習支援業	-27.4	-56.1	0.7	-22.8	-13.4	-36.0	-6.3	13.5	-16.8	56.3	30.2	1.3
P 医療,福祉	-9.2	-15.4	3.9	-10.4	-16.7	-9.1	-0.7	-10.5	1.9	-3.9	8.4	2.8
R サービス業(他に分類されないもの)	-26.8	-25.3	-29.1	-15.7	-15.2	-3.6	-39.9	-0.9	26.0	-6.9	17.5	8.5

(注) 1. 平成19年11月改定の「日本標準産業分類」に基づく区分により表章したものです。

2. 平成21年3月以前の対前年同月比については、産業分類改定による影響のない産業について表章しています。

3. (-)は、前年同月の値が0であるため、計算できないものです。

第8表-1 一般職業紹介状況(全数)(新規学卒者を除きパートタイムを含む)

平成22年6月

項目 年月	月間有効求職者数		月間有効求人数		有効求人倍率		新規求職申込件数		新規求人数		新規求人倍率		就職件数	
	季調	実数	季調	実数	季節調整値	実数	季調	実数	季調	実数	季節調整値	実数	季調	実数
	人	人	人	人	倍	倍	件	件	人	人	倍	倍	件	件
平成17年度	-	950,970	-	802,321	-	0.84	-	217,665	-	294,348	-	1.35	-	54,095
平成18年度	-	913,214	-	830,238	-	0.91	-	212,670	-	295,504	-	1.39	-	54,223
平成19年度	-	868,253	-	812,469	-	0.94	-	199,163	-	286,603	-	1.44	-	51,501
平成20年度	-	926,369	-	665,933	-	0.72	-	225,257	-	234,988	-	1.04	-	51,946
平成21年度	-	1,216,355	-	508,566	-	0.42	-	265,959	-	195,101	-	0.73	-	60,293
平成21年 3月	90,968	89,925	48,933	52,089	0.54	0.58	22,355	24,134	17,775	18,400	0.80	0.76	-	5,192
4月	94,611	101,796	45,723	46,562	0.48	0.46	21,878	31,215	17,027	16,791	0.78	0.54	-	5,065
5月	96,850	103,231	42,429	40,962	0.44	0.40	22,210	22,076	15,519	13,422	0.70	0.61	-	4,608
6月	98,498	105,169	42,098	40,236	0.43	0.38	22,390	23,255	16,433	16,242	0.73	0.70	-	5,128
7月	100,826	105,690	40,754	39,466	0.40	0.37	22,374	22,856	15,756	15,995	0.70	0.70	-	5,108
8月	102,740	103,959	41,377	39,818	0.40	0.38	22,359	19,700	15,532	14,732	0.69	0.75	-	4,666
9月	102,471	102,639	41,750	41,624	0.41	0.41	21,712	20,715	16,453	16,953	0.76	0.82	-	4,841
10月	102,605	103,821	42,666	43,968	0.42	0.42	22,501	22,932	16,661	17,536	0.74	0.76	-	5,250
11月	104,429	100,707	42,118	42,584	0.40	0.42	22,911	18,774	15,524	14,730	0.68	0.78	-	4,992
12月	105,614	95,163	41,847	40,686	0.40	0.43	23,184	16,381	16,970	15,358	0.73	0.94	-	4,869
平成22年 1月	104,838	95,329	42,509	42,211	0.41	0.44	22,281	22,695	17,154	17,832	0.77	0.79	-	4,544
2月	102,944	96,747	42,544	43,978	0.41	0.45	20,878	20,500	15,458	16,542	0.74	0.81	-	5,086
3月	102,576	102,104	43,261	46,471	0.42	0.46	22,181	24,860	17,278	18,968	0.78	0.76	-	6,136
4月	101,348	109,131	43,705	44,632	0.43	0.41	20,826	29,584	16,685	16,658	0.80	0.56	-	5,755
5月	101,365	108,238	43,872	42,328	0.43	0.39	21,851	22,124	17,865	15,391	0.82	0.70	-	5,175
6月	101,440	108,267	44,824	42,820	0.44	0.40	22,954	23,487	17,005	17,061	0.74	0.73	-	5,644

第8表-2 一般職業紹介状況(全数)(増減率)(新規学卒者を除きパートタイムを含む)

平成22年6月

項目 年月	月間有効求職者数		月間有効求人数		新規求職申込件数		新規求人数		就職件数	
	季調	実数	季調	実数	季調	実数	季調	実数	季調	実数
	対前月	対前年同月	対前月	対前年同月	対前月	対前年同月	対前月	対前年同月	対前月	対前年同月
	増減率	増減率	増減率	増減率	増減率	増減率	増減率	増減率	増減率	増減率
	%	%	%	%	%	%	%	%	%	%
平成17年度	-	7.1	-	8.4	-	5.4	-	6.9	-	1.6
平成18年度	-	4.0	-	3.5	-	2.3	-	0.4	-	0.2
平成19年度	-	4.9	-	2.1	-	6.4	-	3.0	-	5.0
平成20年度	-	6.7	-	18.0	-	13.1	-	18.0	-	0.9
平成21年度	-	31.3	-	23.6	-	18.1	-	17.0	-	16.1
平成21年 3月	3.9	29.4	4.1	21.4	4.5	44.1	4.5	17.6	-	11.5
4月	4.0	34.2	6.6	26.4	2.1	34.2	4.2	19.5	-	9.5
5月	2.4	35.8	7.2	31.7	1.5	22.4	8.9	36.4	-	4.9
6月	1.7	39.1	0.8	29.4	0.8	37.9	5.9	16.4	-	15.5
7月	2.4	40.2	3.2	31.0	0.1	30.1	4.1	22.6	-	13.9
8月	1.9	41.1	1.5	28.0	0.1	28.5	1.4	24.2	-	24.7
9月	0.3	37.4	0.9	25.4	2.9	18.1	5.9	15.0	-	10.9
10月	0.1	33.9	2.2	21.8	3.6	15.7	1.3	14.7	-	13.0
11月	1.8	33.8	1.3	19.6	1.8	24.3	6.8	15.0	-	29.0
12月	1.1	30.4	0.6	19.7	1.2	10.5	9.3	13.2	-	32.7
平成22年 1月	0.7	23.9	1.6	20.2	3.9	4.6	1.1	18.2	-	13.3
2月	1.8	17.5	0.1	16.3	6.3	2.7	9.9	7.0	-	12.7
3月	0.4	13.5	1.7	10.8	6.2	3.0	11.8	3.1	-	18.2
4月	1.2	7.2	1.0	4.1	6.1	5.2	3.4	0.8	-	13.6
5月	0.0	4.9	0.4	3.3	4.9	0.2	7.1	14.7	-	12.3
6月	0.1	2.9	2.2	6.4	5.0	1.0	4.8	5.0	-	10.1

(注)平成21年12月以前の数値は新季節指数により改訂されています。

表9-1 季節調整済新規求人倍率(新規学卒者を除きパートタイムを含む)

西暦	和暦	1月	2月	3月	4月	5月	6月	7月	8月	9月	10月	11月	12月
63年	38年	0.79	0.79	0.83	0.82	0.74	0.93	1.12	0.85	1.06	0.84	0.97	1.30
64年	39年	0.95	1.14	0.88	1.16	1.22	1.24	1.19	1.19	1.02	1.08	1.09	1.02
65年	40年	0.98	0.94	0.96	0.81	0.79	0.70	0.65	0.68	0.72	0.63	0.60	0.69
66年	41年	0.73	0.75	0.79	0.93	0.97	0.93	0.97	1.11	1.23	1.18	1.06	1.19
67年	42年	1.38	1.18	1.32	1.40	1.31	1.45	1.46	1.67	1.20	1.47	1.54	1.47
68年	43年	1.50	1.52	1.48	1.33	1.50	1.50	1.60	1.67	1.54	1.57	1.57	1.47
69年	44年	1.60	1.76	1.71	1.71	1.88	1.73	1.80	1.79	1.75	1.72	1.95	1.85
70年	45年	1.99	1.95	2.00	1.86	1.77	2.35	1.87	1.61	1.93	1.79	1.56	1.90
71年	46年	1.70	1.68	1.65	1.70	1.71	1.59	1.43	1.58	1.39	1.36	1.39	1.21
72年	47年	1.31	1.34	1.51	1.50	1.57	1.64	1.89	1.74	2.07	2.15	2.53	2.72
73年	48年	2.71	2.94	2.62	2.93	2.82	3.45	3.20	2.88	2.88	3.05	3.00	2.38
74年	49年	2.48	2.31	2.31	2.10	2.02	1.95	1.55	1.62	1.78	1.44	1.30	1.24
75年	50年	1.11	1.10	1.16	1.28	1.17	1.04	1.19	1.20	1.11	1.11	1.04	0.97
76年	51年	1.07	1.24	1.20	1.12	1.21	1.23	1.22	1.16	1.21	1.05	1.08	1.11
77年	52年	1.07	0.98	0.88	0.90	0.92	0.85	0.89	0.89	0.92	0.97	0.96	0.97
78年	53年	1.04	1.08	1.03	1.07	1.09	1.05	1.17	1.25	1.13	1.19	1.24	1.23
79年	54年	1.27	1.26	1.49	1.37	1.37	1.45	1.37	1.44	1.50	1.52	1.36	1.44
80年	55年	1.50	1.31	1.37	1.35	1.33	1.36	1.23	1.15	1.21	1.15	1.25	1.16
81年	56年	1.10	1.14	1.06	1.02	0.95	1.05	1.11	1.00	1.05	0.92	0.91	0.94
82年	57年	0.87	0.94	0.86	0.89	1.02	1.08	1.04	0.97	0.96	1.15	0.85	0.99
83年	58年	0.99	0.96	0.89	0.90	0.91	0.85	0.92	0.94	0.97	0.89	0.95	0.92
84年	59年	0.95	0.93	0.93	0.92	0.99	0.91	0.94	0.98	0.88	1.00	0.93	0.99
85年	60年	0.92	1.02	0.95	0.93	0.94	0.95	0.90	0.93	0.94	0.85	0.94	0.94
86年	61年	0.91	0.92	0.92	0.88	0.86	0.86	0.85	0.93	0.98	0.95	0.82	0.95
87年	62年	0.99	1.05	1.17	1.29	1.10	1.27	1.43	1.51	1.48	1.59	1.60	1.66
88年	63年	1.78	1.72	1.84	1.95	1.94	2.02	2.10	1.99	2.06	2.00	2.11	2.22
89年	64年	2.26	2.28	2.26	2.25	2.37	2.31	2.37	2.39	2.53	2.52	2.64	2.40
90年	02年	2.58	2.62	2.44	2.61	2.52	2.70	2.39	2.43	2.41	2.37	2.40	2.40
91年	03年	2.25	2.51	2.48	2.37	2.58	2.41	2.33	2.23	2.26	2.23	2.29	2.23
92年	04年	2.02	2.02	1.84	1.81	1.67	1.69	1.62	1.58	1.61	1.52	1.39	1.41
93年	05年	1.44	1.27	1.21	1.24	1.22	1.16	1.12	1.09	1.02	1.01	0.96	0.93
94年	06年	0.96	0.93	0.95	0.94	0.92	0.97	0.96	0.95	0.99	0.84	0.92	0.89
95年	07年	0.80	0.88	0.86	0.88	0.91	0.83	0.86	0.91	0.91	0.91	0.94	0.97
96年	08年	0.92	1.02	1.07	1.01	1.03	1.00	1.07	0.95	1.03	1.09	1.02	1.09
97年	09年	1.05	1.04	1.07	1.00	1.03	1.07	0.98	0.97	0.98	0.92	0.92	0.91
98年	10年	0.85	0.83	0.76	0.80	0.81	0.79	0.79	0.77	0.74	0.74	0.71	0.71
99年	11年	0.74	0.74	0.72	0.76	0.66	0.67	0.76	0.68	0.73	0.76	0.74	0.76
00年	12年	0.80	0.82	0.83	0.86	0.88	0.93	0.91	0.94	0.96	0.99	1.00	1.02
01年	13年	1.04	1.00	1.03	1.39	1.19	1.02	1.08	0.96	0.86	0.90	0.93	0.78
02年	14年	0.82	0.88	0.79	0.75	0.83	0.85	0.81	0.91	0.88	0.84	0.85	0.92
03年	15年	0.92	0.88	0.95	0.93	0.92	0.92	0.97	1.00	0.96	0.97	1.00	0.98
04年	16年	1.05	1.04	1.02	1.08	0.89	1.06	1.07	1.08	1.26	1.28	1.37	1.33
05年	17年	1.32	1.38	1.36	1.34	1.31	1.39	1.36	1.30	1.30	1.30	1.38	1.34
06年	18年	1.41	1.45	1.38	1.33	1.40	1.44	1.41	1.25	1.39	1.39	1.39	1.44
07年	19年	1.40	1.42	1.48	1.56	1.55	1.52	1.42	1.48	1.41	1.43	1.43	1.32
08年	20年	1.39	1.37	1.34	1.26	1.34	1.19	1.19	1.16	1.09	1.00	0.96	0.91
09年	21年	0.98	0.79	0.80	0.78	0.70	0.73	0.70	0.69	0.76	0.74	0.68	0.73
10年	22年	0.77	0.74	0.78	0.80	0.82	0.74						

(注) 平成21年12月以前の数値は新季節調整値により改訂されています。

第9表-2 季節調整済有効求人倍率(新規学卒者を除きパートタイムを含む)

西暦	和暦	1月	2月	3月	4月	5月	6月	7月	8月	9月	10月	11月	12月
63年	38年	0.56	0.55	0.58	0.60	0.60	0.64	0.74	0.73	0.75	0.71	0.76	0.89
64年	39年	0.84	0.88	0.82	0.87	0.86	0.86	0.85	0.85	0.80	0.80	0.74	0.72
65年	40年	0.73	0.73	0.77	0.69	0.68	0.63	0.54	0.56	0.54	0.56	0.51	0.50
66年	41年	0.52	0.51	0.58	0.65	0.75	0.71	0.73	0.82	0.93	1.03	1.02	1.05
67年	42年	1.04	1.03	1.11	1.15	1.14	1.24	1.27	1.26	1.22	1.33	1.34	1.34
68年	43年	1.34	1.33	1.30	1.28	1.37	1.42	1.53	1.67	1.51	1.45	1.40	1.41
69年	44年	1.57	1.56	1.44	1.56	1.64	1.57	1.58	1.53	1.56	1.55	1.61	1.67
70年	45年	1.76	1.84	1.77	1.87	1.74	1.82	1.74	1.71	1.64	1.62	1.55	1.58
71年	46年	1.50	1.48	1.47	1.32	1.42	1.32	1.21	1.28	1.24	1.30	1.32	1.27
72年	47年	1.23	1.22	1.26	1.25	1.22	1.22	1.37	1.49	1.64	1.67	1.81	1.95
73年	48年	2.09	2.35	2.21	2.30	2.27	2.47	2.46	2.33	2.24	2.31	2.29	2.26
74年	49年	2.15	1.96	1.96	1.94	1.86	1.78	1.58	1.54	1.49	1.40	1.31	1.19
75年	50年	1.03	0.95	0.90	0.95	0.90	0.85	0.84	0.86	0.78	0.74	0.70	0.68
76年	51年	0.71	0.77	0.81	0.85	0.80	0.79	0.80	0.81	0.79	0.78	0.77	0.80
77年	52年	0.81	0.80	0.77	0.72	0.73	0.73	0.71	0.70	0.71	0.73	0.70	0.69
78年	53年	0.68	0.69	0.64	0.59	0.62	0.63	0.66	0.70	0.72	0.73	0.77	0.75
79年	54年	0.78	0.78	0.86	0.89	0.96	0.97	0.97	0.94	0.94	0.94	0.91	0.89
80年	55年	0.91	0.89	0.90	0.86	0.85	0.85	0.81	0.78	0.78	0.75	0.83	0.81
81年	56年	0.80	0.80	0.78	0.75	0.70	0.66	0.69	0.68	0.66	0.62	0.61	0.60
82年	57年	0.60	0.58	0.56	0.60	0.63	0.64	0.65	0.64	0.62	0.66	0.63	0.62
83年	58年	0.61	0.57	0.55	0.55	0.55	0.53	0.53	0.54	0.55	0.55	0.56	0.56
84年	59年	0.58	0.60	0.60	0.62	0.63	0.62	0.62	0.61	0.58	0.60	0.62	0.63
85年	60年	0.63	0.62	0.62	0.60	0.61	0.61	0.62	0.62	0.62	0.61	0.61	0.62
86年	61年	0.63	0.60	0.60	0.59	0.58	0.56	0.57	0.55	0.57	0.56	0.54	0.56
87年	62年	0.57	0.60	0.62	0.66	0.64	0.66	0.73	0.79	0.83	0.89	0.92	0.93
88年	63年	0.95	0.97	1.02	1.07	1.08	1.11	1.20	1.16	1.17	1.18	1.19	1.22
89年	64年	1.24	1.27	1.28	1.29	1.34	1.31	1.31	1.30	1.35	1.37	1.42	1.42
90年	02年	1.45	1.46	1.46	1.51	1.48	1.48	1.44	1.42	1.40	1.38	1.38	1.43
91年	03年	1.38	1.39	1.39	1.40	1.41	1.41	1.41	1.35	1.33	1.31	1.30	1.32
92年	04年	1.23	1.17	1.12	1.07	1.01	1.01	0.99	0.97	0.95	0.92	0.90	0.85
93年	05年	0.83	0.80	0.74	0.71	0.69	0.67	0.64	0.62	0.60	0.58	0.55	0.53
94年	06年	0.53	0.51	0.51	0.50	0.50	0.50	0.51	0.51	0.52	0.48	0.47	0.49
95年	07年	0.47	0.47	0.47	0.47	0.48	0.47	0.47	0.47	0.48	0.49	0.49	0.50
96年	08年	0.52	0.53	0.55	0.55	0.55	0.54	0.54	0.54	0.54	0.56	0.58	0.58
97年	09年	0.58	0.57	0.57	0.57	0.57	0.56	0.55	0.55	0.53	0.52	0.50	0.49
98年	10年	0.48	0.48	0.45	0.44	0.44	0.42	0.42	0.42	0.42	0.40	0.39	0.38
99年	11年	0.39	0.38	0.38	0.36	0.37	0.37	0.37	0.36	0.38	0.38	0.39	0.40
00年	12年	0.41	0.41	0.43	0.44	0.46	0.48	0.49	0.50	0.51	0.52	0.53	0.55
01年	13年	0.54	0.54	0.55	0.62	0.58	0.56	0.56	0.55	0.53	0.51	0.50	0.48
02年	14年	0.47	0.46	0.46	0.45	0.45	0.45	0.46	0.48	0.48	0.48	0.49	0.48
03年	15年	0.50	0.51	0.52	0.53	0.54	0.55	0.56	0.57	0.58	0.59	0.60	0.61
04年	16年	0.62	0.63	0.62	0.63	0.61	0.63	0.64	0.66	0.71	0.76	0.81	0.80
05年	17年	0.81	0.82	0.84	0.85	0.84	0.85	0.82	0.83	0.83	0.82	0.83	0.85
06年	18年	0.86	0.87	0.89	0.91	0.90	0.92	0.92	0.90	0.89	0.89	0.91	0.92
07年	19年	0.92	0.91	0.91	0.94	0.97	1.01	0.97	0.96	0.95	0.95	0.92	0.90
08年	20年	0.89	0.89	0.89	0.87	0.86	0.84	0.82	0.79	0.75	0.71	0.67	0.64
09年	21年	0.63	0.58	0.54	0.48	0.44	0.43	0.40	0.40	0.41	0.42	0.40	0.40
10年	22年	0.41	0.41	0.42	0.43	0.43	0.44						

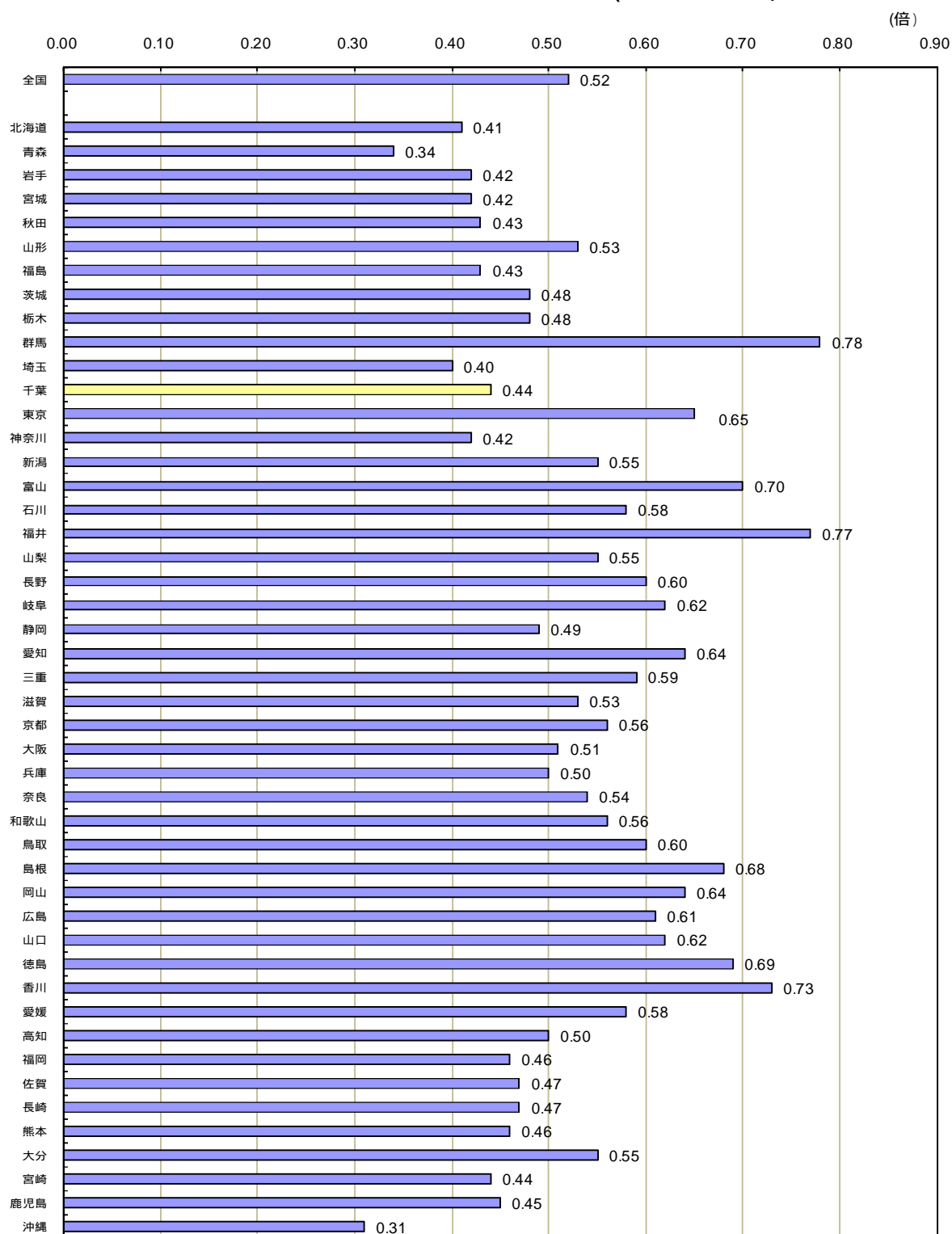
(注) 平成21年12月以前の数値は新季節調整値により改訂されています。

第10表 公共職業安定所別求職・求人・紹介・就職・充足・求人倍率

千 葉 県 計	平成22年6月												
	一般(新規学卒を除きパートタイムを含む)					求人倍率							
	新規求職	有効求職	新規求人	有効求人	紹介件数	就職件数	充足数	新規	有効	新規求職	有効求職	新規求人	有効求人
計	23,487	10,826	17,061	4,282	6,253	5,644	4,613	(0.70)	(0.39)	6,200	2,684	7,046	17,457
前年同月比	1.0	2.9	5.0	6.4	13.3	10.1	10.7	0.03ポ	0.02ポ	106	7.8	1.9	2.7
計	22,954	10,144	17,005	4,482				(0.82)	(0.43)				
前月比	5.0	0.1	4.8	2.2				0.08ポ	0.01ポ				
千葉	3,590	1,686	3,900	9,637	1,064	885	915	(0.97)	(0.57)	887	4,033	1,499	3,812
市川	1,958	9,996	1,484	3,893	5,984	447	344	(0.71)	(0.38)	537	2,340	701	1,775
銚子	575	2,549	553	1,362	1,121	288	205	(0.84)	(0.55)	199	757	209	567
館山	480	1,993	650	1,576	1,049	232	205	(1.31)	(0.78)	148	656	371	849
木更津	1,324	5,602	858	2,872	2,833	376	348	(0.92)	(0.52)	342	1,487	258	932
佐原	588	2,393	367	832	1,125	171	147	(0.52)	(0.34)	173	676	140	338
茂原	898	3,875	509	1,394	1,959	237	174	(0.66)	(0.37)	239	959	242	590
(いすみ)	257	1,152	305	610	404	89	75	(0.75)	(0.49)	79	310	150	306
松戸	4,931	22,630	2,563	6,188	15,335	1,048	660	(0.47)	(0.27)	1,263	5,261	1,023	2,520
(野田)	823	3,397	562	1,257	1,878	205	150	(0.51)	(0.37)	231	948	269	620
船橋	4,116	19,522	2,351	5,986	12,463	775	609	(0.57)	(0.29)	1,126	4,831	1,004	2,413
成田	1,901	8,429	1,620	3,906	3,580	438	426	(0.81)	(0.46)	395	1,960	670	1,598
千葉南	2,046	9,866	1,339	3,307	4,162	453	355	(0.67)	(0.34)	581	2,626	510	1,137

(注) 求人倍率欄の()は、前月の求人倍率である。

【参考】都道府県有効求人倍率(平成22年6月)



(資料出所)厚生労働省「職業安定業務統計」

(注)1. 季節調整値。なお、季節調整値計算(季節調整値替え)は、毎年過去1年分のデータが揃う年初めに行われる。

(注)2. 新規学卒を除きパートタイムを含む

平成22年3月新規学校卒業者の求人・求職・就職状況(平成22年6月末現在・最終)

千葉労働局職業安定部

項 目		平成22年3月卒業者	平成21年3月卒業者	対前年同月比
中学	1 求人数	61 人	76 人	19.7 %
	2 求職者数	64 人	69 人	7.2 %
	3 就職者数	44 人	47 人	6.4 %
	4 求人倍率	0.95 倍	1.10 倍	0.15 P
	5 就職内定率	68.8 %	68.1 %	0.7 P
	6 未就職者数	20 人	22 人	9.1 %
高校	7 求人数	5,541 人	9,179 人	39.6 %
	8 求職者数	4,580 人	5,720 人	19.9 %
	9 就職者数	4,372 人	5,536 人	21.0 %
	10 求人倍率	1.21 倍	1.60 倍	0.39 P
	11 就職内定率	95.5 %	96.8 %	1.3 P
	12 未就職者数	208 人	184 人	13.0 %

高等学校卒業者の就職内定状況の推移(平成22年6月末現在・最終)

平成22年3月新規高等学校卒業者の就職状況は、非常に厳しい状況。

就職者数は4,372人(前月から88人増)で前年同月に比べ21.0%減少。

求職者数は4,580人(前月から69人減)で前年同月に比べ19.9%減少。

就職率は95.5%(前月から3.4ポイント増)で前年同月に比べ1.3ポイント下回る。

