



厚生労働省  
千葉労働局発表  
平成28年1月29日

【照会先】千葉労働局職業安定部  
職業安定課長 石橋 登  
職業安定課長補佐 山口 裕司  
電 話 043-221-4081

報道関係者各位

平成28年3月新規学校卒業予定者の就職内定状況等について  
～就職内定率は大学生が前年同期比4.1P増(75.5%)、  
短大生が前年同期比4.3P増(71.5%)と順調に改善、  
高校生も前年同期比2.8P増の85.9%と過去最高を更新～

千葉労働局では、平成28年3月新規学校卒業予定者の求人・求職・就職内定状況を取りまとめました。その概要は次のとおりです。

「新卒応援ハローワーク」等では引き続き新卒者に対する就職支援を実施してまいります。

## I 就職内定状況

### 1 新規大学等卒業予定者の就職内定状況等（平成28年1月1日現在）【第1表】

- 就職内定率 74.5%で、前年同期比2.2Pの増
  - 就職内定者数 17,873人で、前年同期比1.4%の増
  - 求職者数 23,986人で、前年同期比1.6%の減
- [ 大学（大学院を含む） ]
- ・ 就職内定率は75.5%で、前年同期比4.1Pの増
  - ・ 就職内定者数は13,079人で、前年同期比2.3%の増
  - ・ 求職者数は17,330人で、前年同期比3.3%の減
- [ 短大 ]
- ・ 就職内定率は71.5%で、前年同期比4.3Pの増
  - ・ 就職内定者数は972人で、前年同期比1.6%の減
  - ・ 求職者数は1,359人で、前年同期比7.6%の減
- [ 専修学校（高専を含む） ]
- ・ 就職内定率は72.2%で、前年同期比4.8Pの減
  - ・ 就職内定者数は3,822人で、前年同期比0.6%の減
  - ・ 求職者数は5,297人で、前年同期比6.0%の増

※上記調査は、千葉労働局管内の大学35校、短大10校、専修学校(高専含む)61校が1月1日時点で学生からの報告等により把握している内定状況等を取りまとめたものです。本調査は大学等の協力により可能な範囲で把握した数字を取りまとめており、報告のない学生や連絡の取れない学生など

は未内定として計上しています。

なお、厚生労働省及び文部科学省が公表している「大学等卒業予定者の就職内定状況調査」は抽出調査として実施しており、調査時点ごとに、電話・面接等の方法により抽出した学生全員に対して学校を通じて内定状況を確認した結果であり、調査方法等が異なることから、この調査と直接数値を比較できるものではありません。

## 2 新規高等学校卒業予定者の就職内定状況等（平成 27 年 12 月末日現在）【第 6 表】

- 就職内定率 85.9%で、前年同期比 2.8P の増
- 就職内定者数 5,135 人で、前年同期比 4.4% の増
- 求職者数 5,979 人で、前年同期比 1.0% の増
- 求人数 10,596 人で、前年同期比 5.8% の増
- 求人倍率 1.77 倍で、前年同期比 0.08P の増

## 3 新規中学校卒業予定者の就職内定状況等（平成 27 年 12 月末日現在）【第 6 表】

- 求職者数 41 人で、前年同期比 64.0% の増
- 求人数 49 人で、前年同期比 7.5% の減
- 求人倍率 1.20 倍で、前年同期比 0.92P の減

※中学校卒業予定者に係る採用選考及び採用内定の開始日は 1 月 1 日からとなります。

## II 新規学校卒業予定者に対する就職支援等について

### ■「未内定就活生への集中支援 2016」

新規学校等卒業予定者が卒業までに 1 人でも多く就職が決まるよう、平成 28 年 1 月 4 日から 3 月末までを集中支援期間として、「未内定就活生への集中支援 2016」を実施しています。

#### ○未内定の学生・生徒に「就職をあきらめさせない」ためのジョブサポーターと大学の就職相談員等との連携による個別支援の徹底

学校の協力により、未内定の学生・生徒の情報を学校と新卒応援ハローワーク等で共有し、ジョブサポーターが電話等により新卒応援ハローワーク等の利用を未内定の学生・生徒に呼びかけるなどにより、一貫した就職支援を行います。

#### ○保護者を通じた未内定の学生・生徒への就職支援の周知

学校と連携し、未内定の学生・生徒をもつ保護者に就職の現状に対する理解を求めるとともに、学生・生徒に対して新卒応援ハローワーク等の就職支援について、啓発文書の送付により周知し、支援を受けることを進めてもらいます。

#### ○臨床心理士による未内定者の学生・生徒の心理的ケアの実施

### ■平成 28 年度の大学等卒業予定者における就職・採用活動開始時期の変更

○平成 28 年度卒業・修了予定者（現在の大学 3 年生等）から、広報活動は、卒業・修了年度に入る直前の 3 月 1 日以降に開始、その後の採用選考活動は、卒業・修了年度の 6 月 1 日以降に開始となります。

○これを踏まえ、ハローワークにおける平成 28 年度の大学等卒業予定者を対象とした求人公開日は 6 月 1 日となります。

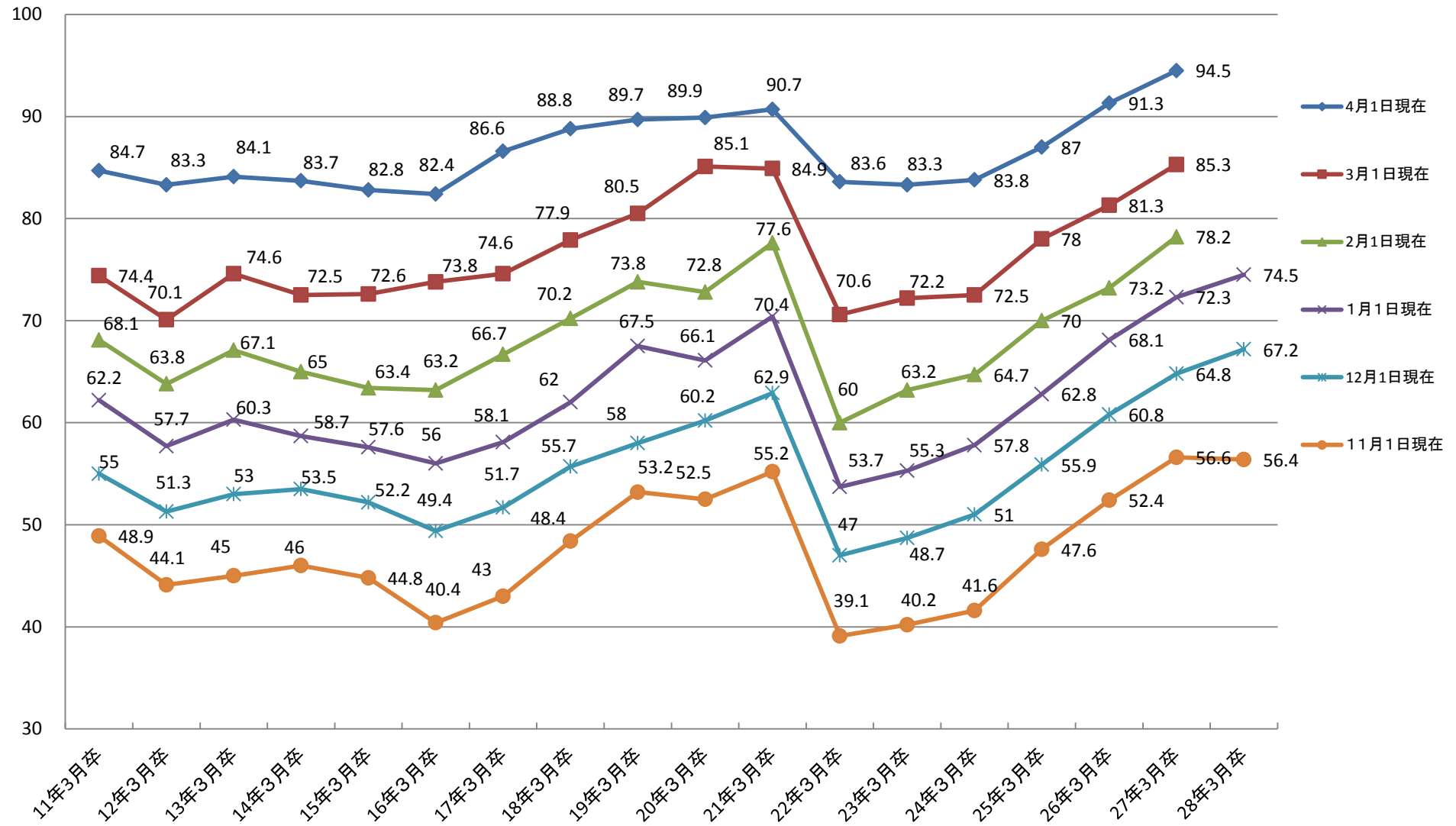
## 平成28年3月大学等新卒者就職状況(1月1日現在)

千葉労働局職業安定部

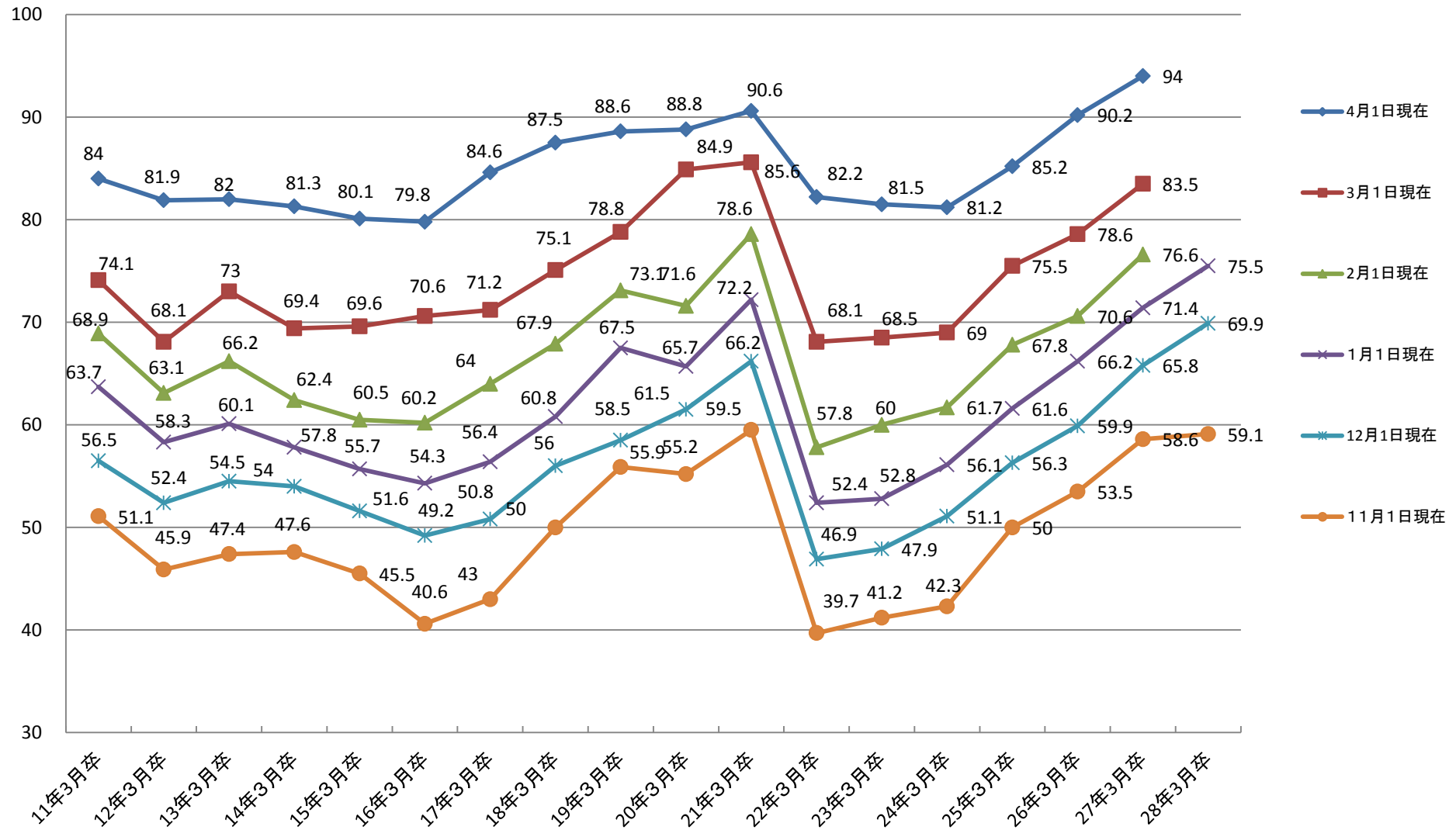
		平成28年3月卒業予定者		平成27年3月卒業者		前年同月比	
			女子		女子	% (ポイント)	女子
大学 (大学院)	卒業予定者	22,920	-	23,679	-	▲ 3.2 %	-
	求職者数	17,330	6,583	17,913	6,896	▲ 3.3 %	▲ 4.5 %
	就職内定者数 (内定率)	13,079 ( 75.5 )	4,985 ( 75.7 )	12,787 ( 71.4 )	4,917 ( 71.3 )	2.3 % ( 4.1P )	1.4 % ( 4.4P )
	未就職者数	4,251	1,598	5,126	1,979	▲ 17.1 %	▲ 19.3 %
短期大学	卒業予定者	1,633	-	1,746	-	▲ 6.5 %	-
	求職者数	1,359	1,263	1,471	1,362	▲ 7.6 %	▲ 7.3 %
	就職内定者数 (内定率)	972 ( 71.5 )	927 ( 73.4 )	988 ( 67.2 )	942 ( 69.2 )	▲ 1.6 % ( 4.3P )	▲ 1.6 % ( 4.2P )
	未就職者数	387	336	483	420	▲ 19.9 %	▲ 20.0 %
専修学校 (高専)	卒業予定者	6,179	-	5,827	-	6.0 %	-
	求職者数	5,297	2,751	4,996	2,699	6.0 %	1.9 %
	就職内定者数 (内定率)	3,822 ( 72.2 )	1,923 ( 69.9 )	3,846 ( 77.0 )	2,042 ( 75.7 )	▲ 0.6 % ( ▲ 4.8P )	▲ 5.8 % ( ▲ 5.8P )
	未就職者数	1,475	828	1,150	657	28.3 %	26.0 %
計	卒業予定者	30,732	-	31,252	-	▲ 1.7 %	-
	求職者数	23,986	10,597	24,380	10,957	▲ 1.6 %	▲ 3.3 %
	就職内定者数 (内定率)	17,873 ( 74.5 )	7,835 ( 73.9 )	17,621 ( 72.3 )	7,901 ( 72.1 )	1.4 % ( 2.2P )	▲ 0.8 % ( 1.8P )
	未就職者数	6,113	2,762	6,759	3,056	▲ 9.6 %	▲ 9.6 %

※ 大学(大学院) 35 校、短大 10 校、専修学校(高専) 61 校

### 大学等の就職内定状況(大学、短大、専修計)

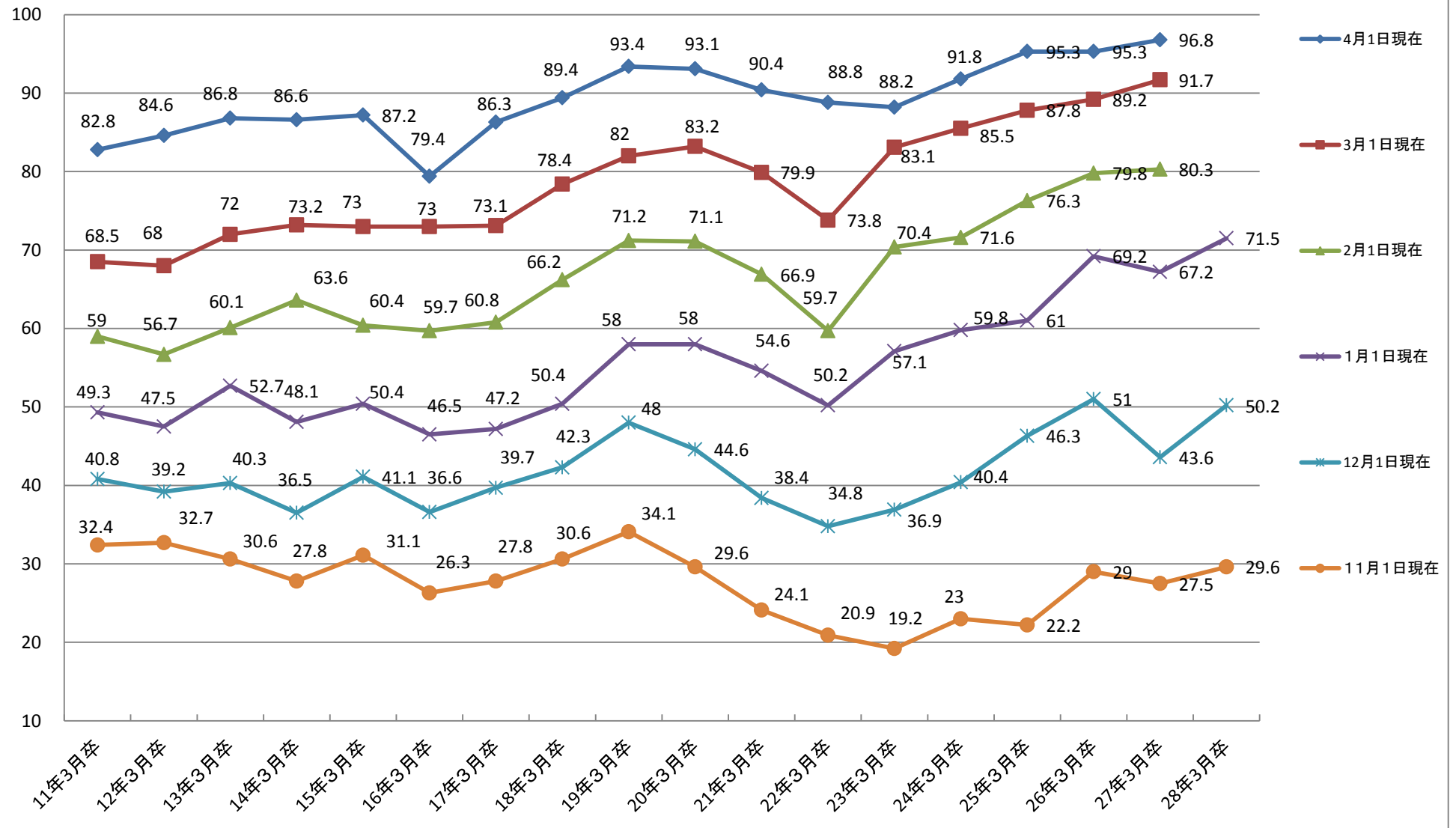


### 大学の就職内定状況



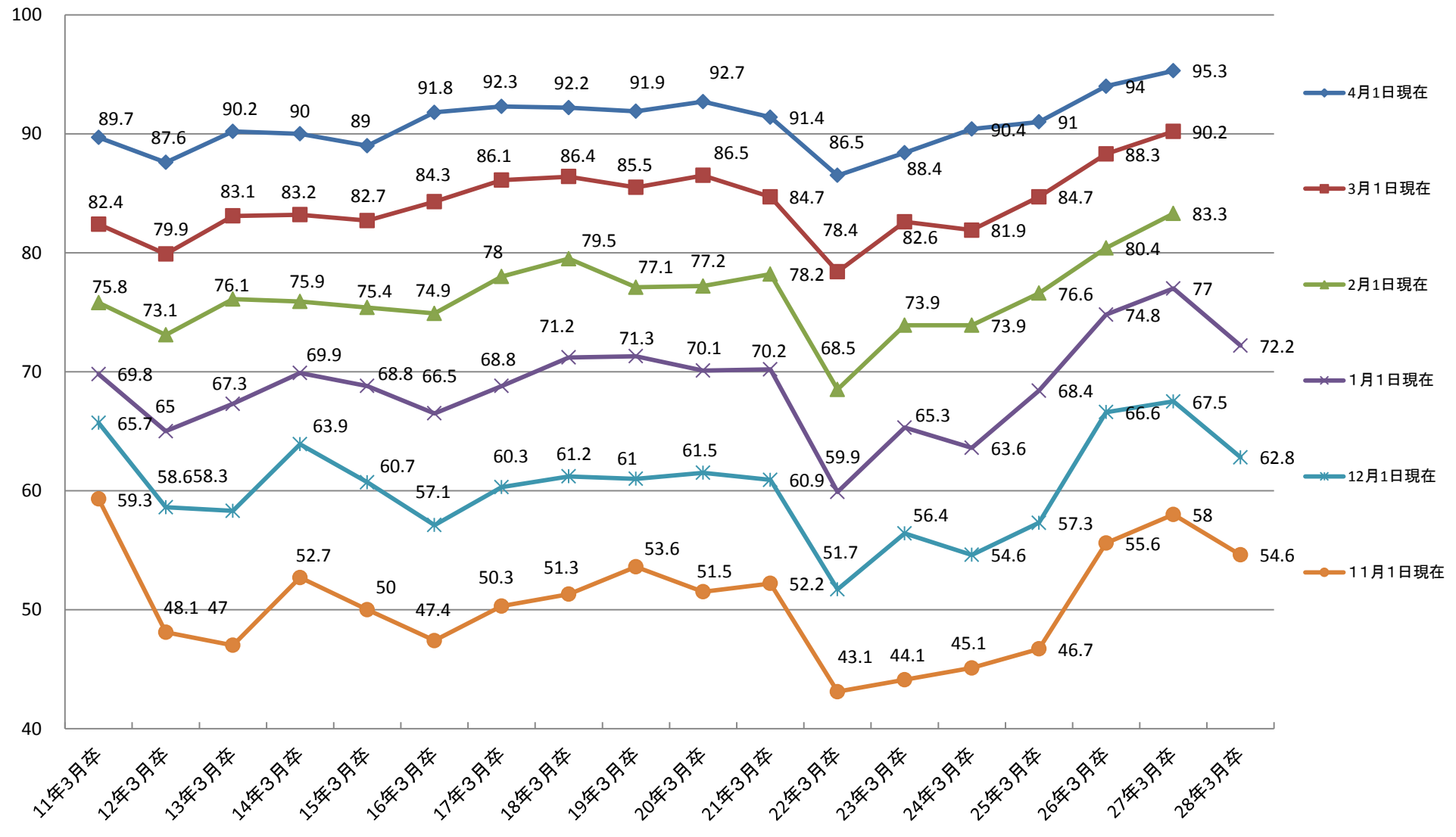
千葉労働局職業安定部

### 短大の就職内定状況



千葉労働局職業安定部

### 専修学校の就職内定状況



【第6表】

平成28年3月新規学校卒業予定者の求人・求職・就職内定状況（平成27年12月末現在）

千葉労働局職業安定部

項 目		平成28年3月 卒業予定者	平成27年3月 卒業者	対前年同月比
中学	1 求人数	49 人	53 人	▲ 7.5 %
	2 求職者数	41 人	25 人	64.0 %
	3 就職内定者数	0 人	0 人	- %
	4 求人倍率	1.20 倍	2.12 倍	▲ 0.92 P
	5 就職内定率	0.0 %	0.0 %	0.0 P
	6 未就職者数	41 人	25 人	64.0 %
高校	7 求人数	10,596 人	10,018 人	5.8 %
	8 求職者数	5,979 人	5,918 人	1.0 %
	9 就職内定者数	5,135 人	4,920 人	4.4 %
	10 求人倍率	1.77 倍	1.69 倍	0.08 P
	11 就職内定率	85.9 %	83.1 %	2.8 P
	12 未就職者数	844 人	998 人	▲ 15.4 %

注) 中学校卒業予定者に係る採用選考及び採用内定の開始日は1月1日からとなります。



## 平成28年3月高校新卒者の地域別求人・求職・就職状況

平成27年12月末現在

千葉労働局職業安定部

安定所名	求人数		求職者数				就職内定者数				求人倍率		就職内定率			
	人	前年比 %	男女計 人	前年比 %	うち女 人	前年比 %	男女計 人	前年比 %	うち女 人	前年比 %	倍	前年差 ポイント	男女計 %	前年差 ポイント	うち女 %	前年差 ポイント
計	( 10,018 ) 10,596	5.8	( 5,918 ) 5,979	1.0	( 2,577 ) 2,654	3.0	( 4,920 ) 5,135	4.4	( 2,141 ) 2,257	5.4	( 1.69 ) 1.77	0.08	( 83.1 ) 85.9	2.8	( 83.1 ) 85.0	1.9
千葉	( 1,349 ) 1,521	12.8	( 829 ) 781	▲ 5.8	( 398 ) 405	1.8	( 699 ) 672	▲ 3.9	( 329 ) 343	4.3	( 1.63 ) 1.95	0.32	( 84.3 ) 86.0	1.7	( 82.7 ) 84.7	2.0
市川	( 550 ) 727	32.2	( 445 ) 446	0.2	( 153 ) 184	20.3	( 327 ) 356	8.9	( 102 ) 147	44.1	( 1.24 ) 1.63	0.39	( 73.5 ) 79.8	6.3	( 66.7 ) 79.9	13.2
銚子	( 359 ) 447	24.5	( 368 ) 378	2.7	( 146 ) 125	▲ 14.4	( 323 ) 340	5.3	( 126 ) 113	▲ 10.3	( 0.98 ) 1.18	0.20	( 87.8 ) 89.9	2.1	( 86.3 ) 90.4	4.1
館山	( 376 ) 370	▲ 1.6	( 240 ) 259	7.9	( 88 ) 110	25.0	( 218 ) 230	5.5	( 80 ) 97	21.3	( 1.57 ) 1.43	▲ 0.14	( 90.8 ) 88.8	▲ 2.0	( 90.9 ) 88.2	▲ 2.7
木更津	( 1,337 ) 1,465	9.6	( 687 ) 643	▲ 6.4	( 324 ) 284	▲ 12.3	( 613 ) 575	▲ 6.2	( 286 ) 249	▲ 12.9	( 1.95 ) 2.28	0.33	( 89.2 ) 89.4	0.2	( 88.3 ) 87.7	▲ 0.6
佐原	( 305 ) 301	▲ 1.3	( 242 ) 219	▲ 9.5	( 115 ) 104	▲ 9.6	( 190 ) 179	▲ 5.8	( 92 ) 82	▲ 10.9	( 1.26 ) 1.37	0.11	( 78.5 ) 81.7	3.2	( 80.0 ) 78.8	▲ 1.2
茂原	( 494 ) 600	21.5	( 402 ) 387	▲ 3.7	( 161 ) 154	▲ 4.3	( 383 ) 360	▲ 6.0	( 151 ) 137	▲ 9.3	( 1.23 ) 1.55	0.32	( 95.3 ) 93.0	▲ 2.3	( 93.8 ) 89.0	▲ 4.8
松戸	( 1,116 ) 1,210	8.4	( 950 ) 1,042	9.7	( 426 ) 482	13.1	( 703 ) 830	18.1	( 334 ) 392	17.4	( 1.17 ) 1.16	▲ 0.01	( 74.0 ) 79.7	5.7	( 78.4 ) 81.3	2.9
船橋	( 951 ) 993	4.4	( 575 ) 612	6.4	( 291 ) 307	5.5	( 465 ) 513	10.3	( 239 ) 255	6.7	( 1.65 ) 1.62	▲ 0.03	( 80.9 ) 83.8	2.9	( 82.1 ) 83.1	1.0
成田	( 1,098 ) 1,238	12.8	( 420 ) 440	4.8	( 194 ) 220	13.4	( 348 ) 396	13.8	( 168 ) 198	17.9	( 2.61 ) 2.81	0.20	( 82.9 ) 90.0	7.1	( 86.6 ) 90.0	3.4
千葉南	( 2,083 ) 1,724	▲ 17.2	( 760 ) 772	1.6	( 281 ) 279	▲ 0.7	( 651 ) 684	5.1	( 234 ) 244	4.3	( 2.74 ) 2.23	▲ 0.51	( 85.7 ) 88.6	2.9	( 83.3 ) 87.5	4.2

注1 求職者数とは、学校又は公共職業安定所の紹介を希望する者のみの数である。

注2 ( )内は、前年同期における状況である。

### 高校生の就職内定状況

