

厚生労働省
千葉労働局発表
平成28年9月30日

【照会先】千葉労働局職業安定部
職業安定課長 齋藤光子
職業安定課長補佐 神子真二
電話 043-221-4081

平成29年3月新規高校・中学卒業予定者のハローワーク求人に係る求人・求職状況（平成28年7月末現在）

千葉労働局では、平成29年3月に高校・中学を卒業する生徒について、平成28年7月末現在の当局管内公共職業安定所（ハローワーク）求人における求人・求職状況を取りまとめました。

【高校】

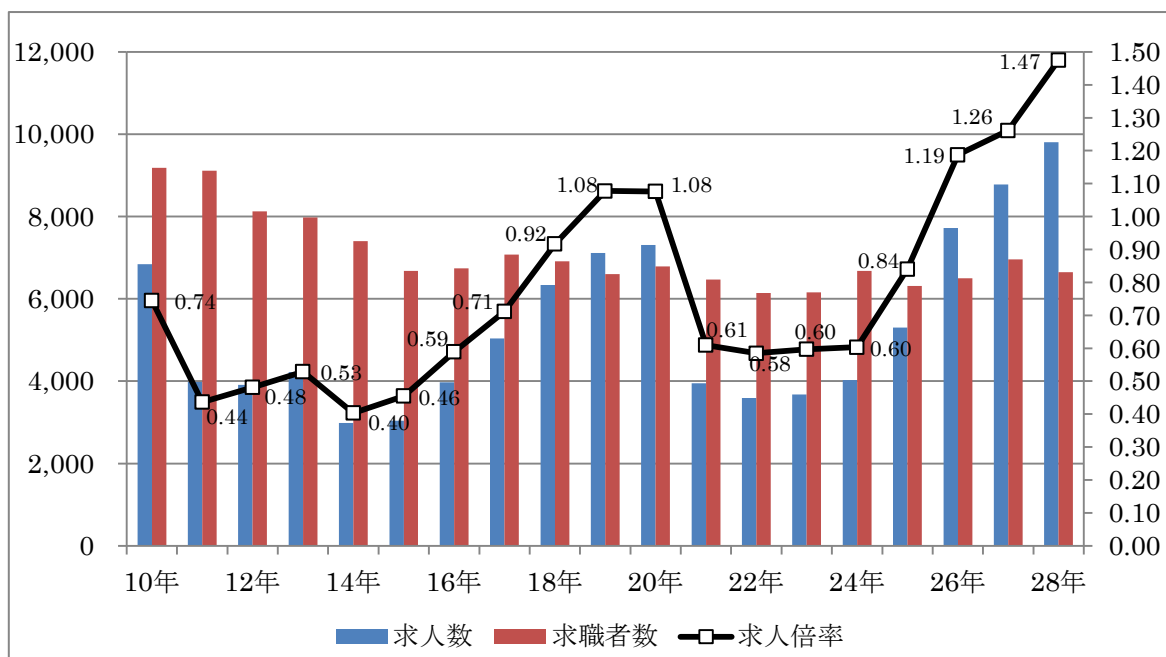
- 求人数 9,803人で、前年同期比11.7%の増
- 求職者数 6,648人で、同4.4%の減
- 求人倍率 1.47倍で、同0.21ポイントの上昇

【中学】

- 求人数 24人で、前年同期比118.2%の増
- 求職者数 26人で、同44.7%の減
- 求人倍率 0.92倍で、同0.69ポイントの上昇

※ 求職者：学校やハローワークからの職業紹介を希望した生徒

高校新卒者のハローワーク求人に係る求人・求職状況の推移（各年7月末現在）（第5表）



1 平成 29 年 3 月高校新卒者の地域（安定所）別求人・求職状況（第 1 表）

- ・平成 28 年 7 月末現在の求人数は、ハローワーク市川管内を除き、10 安定所において前年同期比で増加している。
- ・同年 7 月末現在の求職者数は、7 安定所で減少している。
- ・同年 7 月末現在の求人倍率は、ハローワーク館山管内を除き、10 安定所において前年同期比で上昇している。

2 平成 29 年 3 月中学新卒者の求人・求職状況（第 2 表）

- ・平成 28 年 7 月末現在の求人数は、24 人で対前年同期比 118.2%の増
- ・同年 7 月末現在の求職者数は 26 人で対前年同期比 44.7%の減
- ・同年 7 月末現在の求人倍率は 0.92 倍で対前年同月比 0.69 ポイント上昇

3 平成 29 年 3 月高校新卒者の産業別求人状況（第 3 表）

- ・平成 28 年 7 月末現在において、全体では、対前年同期比で 1,027 人、11.7%増加しており、産業別では、「建設業」（166 人、13.8%増）、「運輸業，郵便業」（118 人、15.8%増）、「宿泊業，飲食サービス業」（78 人、18.1%増）、「生活関連サービス業，娯楽業」（97 人、11.9%増）、「医療、福祉」（209 人、16.1%増）、「サービス業（他に分類されないもの）」（201 人、36.5%増）が大きく増加している。

4 平成 29 年 3 月高校新卒者の規模別求人状況（第 4 表）

- ・平成 28 年 7 月末現在において、999 人以下規模の事業所の求人は対前年同期比で増加し、1,000 人以上規模の事業所においては、67 人、12.8%減少している。

5 高校新卒者の求人・求職状況の推移（第 5 表）

- ・平成 28 年 7 月末現在の求人数は 9,803 人で、平成 24 年 3 月卒業者に対する求人数から 6 期連続で増加しており、また、現行の調査を開始した平成 10 年以降最高の数値となっている。
- ・求人倍率は、1.47 倍であり、求人数と同様に現行の調査を開始した平成 10 年以降最高の数値となっている。

6 平成 29 年 3 月新規学校卒業予定者を対象とした就職面接会開催予定【参考】

- ・平成 29 年 3 月新規学校卒業予定者対象就職面接会開催予定表
- ・「介護就職デイ」における就職面接会開催予定表

第1表 平成29年3月高校新卒者のハローワーク求人に係る地域別求人・求職状況(平成28年7月末現在)

安定所名	求人数		求職者数				求人倍率	
	前年比	前年比	男女計	前年比	うち女子	前年比	前年差	
	人	%	人	%	人	%	倍	ポイント
計	(8,776) 9,803	11.7	(6,957) 6,648	▲ 4.4	(3,158) 3,008	▲ 4.7	(1.26) 1.47	0.21
千葉	(1,233) 1,386	12.4	(909) 899	▲ 1.1	(479) 434	▲ 9.4	(1.36) 1.54	0.18
市川	(608) 553	▲ 9.0	(576) 470	▲ 18.4	(253) 164	▲ 35.2	(1.06) 1.18	0.12
銚子	(353) 420	19.0	(455) 411	▲ 9.7	(166) 163	▲ 1.8	(0.78) 1.02	0.24
館山	(334) 337	0.9	(227) 296	30.4	(98) 107	9.2	(1.47) 1.14	▲ 0.33
木更津	(1,334) 1,376	3.1	(828) 820	▲ 1.0	(382) 425	11.3	(1.61) 1.68	0.07
佐原	(265) 360	35.8	(220) 237	7.7	(102) 115	12.7	(1.20) 1.52	0.32
茂原	(516) 617	19.6	(387) 440	13.7	(155) 178	14.8	(1.33) 1.40	0.07
松戸	(885) 1,130	27.7	(1,409) 1,153	▲ 18.2	(635) 557	▲ 12.3	(0.63) 0.98	0.35
船橋	(826) 941	13.9	(587) 608	3.6	(290) 327	12.8	(1.41) 1.55	0.14
成田	(1,002) 1,172	17.0	(457) 449	▲ 1.8	(226) 220	▲ 2.7	(2.19) 2.61	0.42
千葉南	(1,420) 1,511	6.4	(902) 865	▲ 4.1	(372) 318	▲ 14.5	(1.57) 1.75	0.18

注1 求職者数とは、学校又は公共職業安定所の紹介を希望する者の数である。

2 ()内は、前年同期における状況である。

第2表 平成29年3月中学新卒者のハローワーク求人に係る求人・求職状況(平成28年7月末現在)

	求人数		求職者数				求人倍率	
	前年比	前年比	男女計	前年比	うち女子	前年比	前年差	
	人	%	人	%	人	%	倍	ポイント
計	(11) 24	118.2	(47) 26	▲ 44.7	(10) 3	▲ 70.0	(0.23) 0.92	0.69

注1 求職者数とは、学校又は公共職業安定所の紹介を希望する者の数である。

2 ()内は、前年同期における状況である。

第3表 高校新卒者のハローワーク求人に係る産業別求人状況(平成28年7月末現在)

産業分類	平成27年7月	平成28年7月	増減数		増減率(%)	
			増減数	増減率(%)		
合計	8,776	9,803	1,027	11.7		
A,B 農・林・漁業	40	60	20	50.0		
C 鉱業, 採石業, 砂利採取業	3	5	2	66.7		
D 建設業	1,204	1,370	166	13.8		
E 製造業	2,176	2,271	95	4.4		
食料品製造業	298	308	10	3.4		
飲料・たばこ・飼料製造業	42	31	▲ 11	▲ 26.2		
繊維工業	26	24	▲ 2	▲ 7.7		
木材・木製品製造業	32	43	11	34.4		
家具・装備品製造業	18	10	▲ 8	▲ 44.4		
パルプ・紙・紙加工品製造業	57	49	▲ 8	▲ 14.0		
印刷・同関連業	60	57	▲ 3	▲ 5.0		
化学工業	181	211	30	16.6		
石油製品・石炭製品製造業	64	76	12	18.8		
プラスチック製品製造業	72	94	22	30.6		
ゴム製品製造業	7	15	8	114.3		
窯業・土石製品製造業	59	80	21	35.6		
鉄鋼業	504	454	▲ 50	▲ 9.9		
非鉄金属製造業	30	21	▲ 9	▲ 30.0		
金属製品製造業	204	287	83	40.7		
はん用機械器具製造業	117	112	▲ 5	▲ 4.3		
生産用機械器具製造業	81	69	▲ 12	▲ 14.8		
業務用機械器具製造業	41	38	▲ 3	▲ 7.3		
電子部品・デバイス・電子回路製造業	30	51	21	70.0		
電気機械器具製造業	58	32	▲ 26	▲ 44.8		
情報通信機械器具製造業	40	58	18	45.0		
輸送用機械器具製造業	127	119	▲ 8	▲ 6.3		
その他の製造業	28	32	4	14.3		
F 電気・ガス・熱供給・水道業	24	26	2	8.3		
G 情報通信業	64	79	15	23.4		
H 運輸業, 郵便業	746	864	118	15.8		
I 卸売業, 小売業	1,099	1,110	11	1.0		
J 金融業, 保険業	43	54	11	25.6		
K 不動産業, 物品賃貸業	62	81	19	30.6		
L 学術研究, 専門・技術サービス業	139	118	▲ 21	▲ 15.1		
M 宿泊業, 飲食サービス業	430	508	78	18.1		
N 生活関連サービス業, 娯楽業	814	911	97	11.9		
O 教育, 学習支援業	17	6	▲ 11	▲ 64.7		
P 医療, 福祉	1,299	1,508	209	16.1		
Q 複合サービス事業	65	80	15	23.1		
R サービス業(他に分類されないもの)	551	752	201	36.5		
S,T 公務, その他	0	0	0	—		

第4表 高校新卒者のハローワーク求人に係る規模別求人状況(平成28年7月末現在)

規模別	平成27年7月	平成28年7月	増減数		増減率	
			増減数	増減率		
合計	8,776	9,803	1,027	11.7		
29人以下	2,278	2,618	340	14.9		
30～99人	3,013	3,488	475	15.8		
100～299人	1,903	2,081	178	9.4		
300～499人	570	585	15	2.6		
500～999人	488	574	86	17.6		
1,000人以上	524	457	▲ 67	▲ 12.8		

第5表 高校新卒者のハローワーク求人に係る求人・求職状況の推移

卒業年	7月末現在の状況			最終状況(卒業年の6月末現在)			
	求人数 (%) 人	求職者数 (%) 人	求人倍率 (ポイント)倍	求人数 (%) 人	求職者数 (%) 人	求人倍率 (ポイント)倍	就職率 (ポイント)%
平成11年 3月卒	(—) 6,843	(—) 9,187	(—) 0.74	(—) 8,504	(—) 6,737	(—) 1.26	(—) 95.8
平成12年 3月卒	(▲ 41.9) 3,978	(▲ 0.8) 9,112	(▲ 0.30P) 0.44	(▲ 28.7) 6,066	(▲ 7.7) 6,220	(▲ 0.28P) 0.98	(▲ 4.6P) 91.2
平成13年 3月卒	(▲ 1.7) 3,910	(▲ 10.8) 8,126	(0.04P) 0.48	(4.1) 6,315	(▲ 4.5) 5,941	(0.08P) 1.06	(1.9P) 93.1
平成14年 3月卒	(7.9) 4,220	(▲ 1.8) 7,978	(0.05P) 0.53	(▲ 0.9) 6,258	(▲ 8.6) 5,430	(0.09P) 1.15	(1.7P) 94.8
平成15年 3月卒	(▲ 29.2) 2,986	(▲ 7.2) 7,404	(▲ 0.13P) 0.40	(▲ 13.8) 5,396	(▲ 7.2) 5,041	(▲ 0.08P) 1.07	(1.5P) 96.3
平成16年 3月卒	(1.8) 3,040	(▲ 9.8) 6,680	(0.06P) 0.46	(3.7) 5,598	(▲ 4.1) 4,836	(0.09P) 1.16	(1.1P) 97.4
平成17年 3月卒	(30.6) 3,969	(0.9) 6,738	(0.13P) 0.59	(18.4) 6,628	(6.9) 5,171	(0.12P) 1.28	(0.5P) 97.9
平成18年 3月卒	(26.9) 5,037	(5.0) 7,077	(0.12P) 0.71	(13.9) 7,550	(6.3) 5,499	(0.09P) 1.37	(0.1P) 98.0
平成19年 3月卒	(25.8) 6,337	(▲ 2.3) 6,914	(0.21P) 0.92	(21.2) 9,147	(6.1) 5,836	(0.20P) 1.57	(▲ 1.9P) 96.1
平成20年 3月卒	(12.3) 7,116	(▲ 4.5) 6,602	(0.16P) 1.08	(1.7) 9,307	(▲ 3.1) 5,656	(0.08P) 1.65	(1.8P) 97.9
平成21年 3月卒	(2.7) 7,309	(2.9) 6,791	(0.00P) 1.08	(▲ 1.4) 9,179	(1.1) 5,720	(▲ 0.05P) 1.60	(▲ 1.1P) 96.8
平成22年 3月卒	(▲ 46.0) 3,945	(▲ 4.7) 6,472	(▲ 0.47P) 0.61	(▲ 39.6) 5,541	(▲ 19.9) 4,580	(▲ 0.39P) 1.21	(▲ 1.3P) 95.5
平成23年 3月卒	(▲ 9.0) 3,589	(▲ 5.1) 6,140	(▲ 0.03P) 0.58	(▲ 0.3) 5,525	(2.0) 4,671	(▲ 0.03P) 1.18	(▲ 2.4P) 93.1
平成24年 3月卒	(2.5) 3,677	(0.3) 6,160	(0.02P) 0.60	(12.1) 6,194	(7.6) 5,027	(0.05P) 1.23	(3.8P) 96.9
平成25年 3月卒	(9.6) 4,029	(8.4) 6,680	(0.00P) 0.60	(4.5) 6,473	(4.1) 5,235	(0.01P) 1.24	(1.1P) 98.0
平成26年 3月卒	(31.7) 5,306	(▲ 5.5) 6,312	(0.24P) 0.84	(26.4) 8,183	(1.0) 5,285	(0.31P) 1.55	(0.7P) 98.7
平成27年 3月卒	(45.5) 7,720	(3.0) 6,500	(0.35P) 1.19	(27.7) 10,452	(7.9) 5,705	(0.28P) 1.83	(0.2P) 98.9
平成28年 3月卒	(13.7) 8,776	(7.0) 6,957	(0.07P) 1.26	(4.4) 10,908	(0.5) 5,736	(0.07P) 1.90	(0.2P) 99.1
平成29年 3月卒	(11.7) 9,803	(▲ 4.4) 6,648	(0.21P) 1.47	—	—	—	—

注1 求職者数とは、学校又は公共職業安定所による紹介を希望する者の数である。

2 ()内は前年同期比である。

3 最終の就職決定率は、卒業年の6月末の状況である。

○平成29年3月新規学校卒業予定者対象就職面接会開催予定表

主催 安定所等	開催日	開催時間	イベント名	対象者	開催場所	備考
船橋所	10月6日 (木)	13:00 ~ 16:00	高校生のための合同企業面接会	高校生・既卒者	船橋市役所11F会議室 (船橋市)	
松戸所	10月6日 (木)	13:00 ~ 16:00	平成28年度新規大卒者等合同企業就職面接会	大学生等・既卒者3年以内	松戸商工会議所5F大会議室 (松戸市)	
成田所 佐原所	10月26日 (水)	13:30 ~ 16:00	高等学校卒業予定者の就職面接会	高校生	ヒルトン成田ホテル (成田市)	学校を通じての申込
館山所	10月28日 (金)	13:30 ~ 16:00	南房総でお仕事さがし in東京	備考欄参照	東京新卒応援ハローワーク (出合いのフロア)(新宿区)	南房総地域で就職を希望する15歳以上の方
千葉所 千葉南所	11月2日 (水)	13:00 ~ 16:00	新規高卒者就職面接会	高校生	ホテルポートプラザちば (千葉市)	学校を通じての申込
松戸所	11月10日 (木)	13:30 ~ 15:30	新規高等学校卒業業者就職面接会	高校生	松戸商工会議所5F大会議室 (松戸市)	学校を通じての申込
千葉労働局	12月7日 (水)	10:30 ~ 16:00	就職応援フェアinちば	大学生等	京葉銀行文化プラザ (千葉市)	
市川所	12月9日 (金)	未定	未定	高校・大学等・35歳未満の若年者	市川グランドホテル (市川市)	開催時間等調整中

※平成28年10月1日以降開催予定の新規学校卒業予定者を対象とした就職面接会を掲載しています。

※お申込み方法等詳細については、主催する安定所等にお問い合わせください。

○「介護就職デイ」における就職面接会開催予定表

※厚生労働省では、平成21年度より、11月11日の「介護の日」前後を集中的な開催期間として、全国のハローワークで介護分野の就職面接会や就職に関するセミナーなど「介護就職デイ」を実施しています。

主催安定所	開催日	開催時間	対象者			開催場所	備考
			一般	高校卒業 予定者	大学卒業 予定者		
市川所	11月1日 (火)	13:30 ~ 16:00	○		○	市川グランドホテル (市川市)	
銚子所	11月7日 (月)	14:00 ~ 16:00	○	○	○	ハローワーク銚子 (銚子市)	
千葉所	11月15日 (火)	13:30 ~ 15:30	○	○	○	ホテルポートプラザちば (千葉市)	
館山所	11月15日 (火)	14:00 ~ 16:00	○	○	○	鴨川市役所4F大会議室 (鴨川市)	
成田所	11月17日 (木)	13:00 ~ 15:00	○	○	○	スカイタウンホール (成田市)	事前申込制
いすみ 出張所	11月20日 (日)	9:30 ~ 12:00	○	○	○	御宿町公民館 (夷隅郡御宿町)	
松戸所 野田出張所	11月25日 (金)	13:00 ~ 15:30	○	○	○	松戸商工会館(松戸商工会議 所)(松戸市)	事前申込制
千葉南所	11月25日 (金)	13:30 ~ 15:30	○	○	○	市原市勤労会館 3F 多目的 ホール(市原市)	事前申込制
茂原所	11月28日 (月)	14:00 ~ 16:00	○	○	○	茂原市役所 市民室 (茂原市)	高校生:学校を通じて申込 その他:要事前申込
船橋所	12月3日 (土)	13:30 ~ 16:00	○	○	○	市民文化創造館「きららホー ル」(フェイスビル内) (船橋市)	
館山所	未定	14:00 ~ 16:00	○	○	○	ハローワーク館山 (館山市)	日程調整中
木更津所	未定	14:00 ~ 16:00	○	○	○	ハローワーク木更津 (木更津市)	日程調整中

※平成28年10月1日以降開催予定の新規学校卒業予定者を対象とした就職面接会を掲載しています。

※お申込み方法等詳細については、主催する安定所にお問い合わせください。