



厚生労働省
千葉労働局発表
平成28年3月28日

【照会先】千葉労働局職業安定部
職業安定課長 石橋 登
職業安定課長補佐 山口 裕司
電 話 043-221-4081

報道関係者各位

平成28年3月新規学校卒業予定者の就職内定状況等について
～就職内定率は大学生が前年同期比3.3P増(86.8%)、
短大生が前年同期比1.3P増(93.0%)と過去最高を更新、
高校生も前年同期比0.8P増の96.0%と過去最高を更新～

千葉労働局では、平成28年3月新規学校卒業予定者の求人・求職・就職内定状況を取りまとめました。その概要は次のとおりです。

「新卒応援ハローワーク」等では引き続き新卒者に対する就職支援を実施してまいります。

I 就職内定状況

1 新規大学等卒業予定者の就職内定状況等（平成28年3月1日現在）【第1表】

- 就職内定率 87.2%で、前年同期比1.9Pの増
 - 就職内定者数 20,365人で、前年同期比0.4%の増
 - 求職者数 23,359人で、前年同期比1.8%の減
- [大学（大学院を含む）]
- ・ 就職内定率は86.8%で、前年同期比3.3Pの増
 - ・ 就職内定者数は14,667人で、前年同期比0.7%の増
 - ・ 求職者数は16,906人で、前年同期比3.1%の減
- [短大]
- ・ 就職内定率は93.0%で、前年同期比1.3Pの増
 - ・ 就職内定者数は1,217人で、前年同期比6.5%の減
 - ・ 求職者数は1,308人で、前年同期比7.8%の減
- [専修学校（高専を含む）]
- ・ 就職内定率は87.1%で、前年同期比3.1Pの減
 - ・ 就職内定者数は4,481人で、前年同期比1.2%の増
 - ・ 求職者数は5,145人で、前年同期比4.8%の増

※上記調査は、千葉労働局管内の大学35校、短大10校、専修学校(高専含む)61校が3月1日時点で学生からの報告等により把握している内定状況等を取りまとめたものです。本調査は大学等の協力により可能な範囲で把握した数字を取りまとめており、報告のない学生や連絡の取れない学生など

は未内定として計上しています。

なお、厚生労働省及び文部科学省が公表している「大学等卒業予定者の就職内定状況調査」は抽出調査として実施しており、調査時点ごとに、電話・面接等の方法により抽出した学生全員に対して学校を通じて内定状況を確認した結果であり、調査方法等が異なることから、この調査と直接数値を比較できるものではありません。

2 新規高等学校卒業予定者の就職内定状況等（平成 28 年 2 月末日現在）【第 6 表】

- 就職内定率 96.0%で、前年同期比 0.8P の増
- 就職内定者数 5,565 人で、前年同期比 0.4% の増
- 求職者数 5,796 人で、前年同期比 0.5% の減
- 求人数 10,878 人で、前年同期比 4.6% の増
- 求人倍率 1.88 倍で、前年同期比 0.09P の増

3 新規中学校卒業予定者の就職内定状況等（平成 28 年 2 月末日現在）【第 6 表】

- 求職者数 29 人で、前年同期比 0.0%
- 求人数 76 人で、前年同期比 13.4% の増
- 求人倍率 2.62 倍で、前年同期比 0.31P の増

※中学校卒業予定者に係る採用選考及び採用内定の開始日は 1 月 1 日からとなります。

II 新規学校卒業予定者に対する就職支援等について

《これまでの取組》

「未内定就活生への集中支援 2016」を実施し、未内定の学生・生徒に「就職をあきらめさせない」ためのジョブサポーターと学校との連携による個別支援

○ジョブサポーターの支援による就職の実績（平成 28 年 1 月～2 月 1,685 人）

○就職面接会の実施による中堅・中小企業とのマッチングの促進

（1～2 月末までに大学生向け 4 回（内定者 9 人）、高校生向け 4 回（内定者 16 人）

○未内定者の保護者に対して新卒応援ハローワーク等の利用を勧奨する啓発文書の送付（2 月末までに保護者あて直送 489 人、学校経由 481 人に送付済み）

■平成 28 年度の大学等卒業予定者における就職・採用活動開始時期の変更

○平成 28 年度卒業・修了予定者（現在の大学 3 年生等）から、広報活動は、卒業・修了年度に入る直前の 3 月 1 日以降に開始、その後の採用選考活動は、卒業・修了年度の 6 月 1 日以降に開始となります。

○これを踏まえ、ハローワークにおける平成 28 年度の大学等卒業予定者を対象とした求人公開日は 6 月 1 日になります。

III 平成 28 年 3 月 1 日付け施行の若者雇用促進法（適職選択のための取組促進）

○事業主による職場情報提供の義務化（下記の 1～3 全てで各 1 つ以上の情報を提供）

1 募集・採用に関する状況（過去 3 年間の新卒採用・離職者数、平均勤続年数等）

2 企業における雇用管理に関する状況（過去 1 年間の月平均残業時間数、有休実績等）

3 職業能力の開発・向上に関する状況（研修の有無及び内容、メンター制度の有無等）

○一定の労働関係法令違反を繰り返す事業所からの学卒等求人の不受理

ハローワークでは、一定の労働関係法令違反の事業所へ新卒者を紹介することのないよう、学卒求人を一定期間受け付けないことにしました。

平成28年3月大学等新卒者就職状況(3月1日現在)

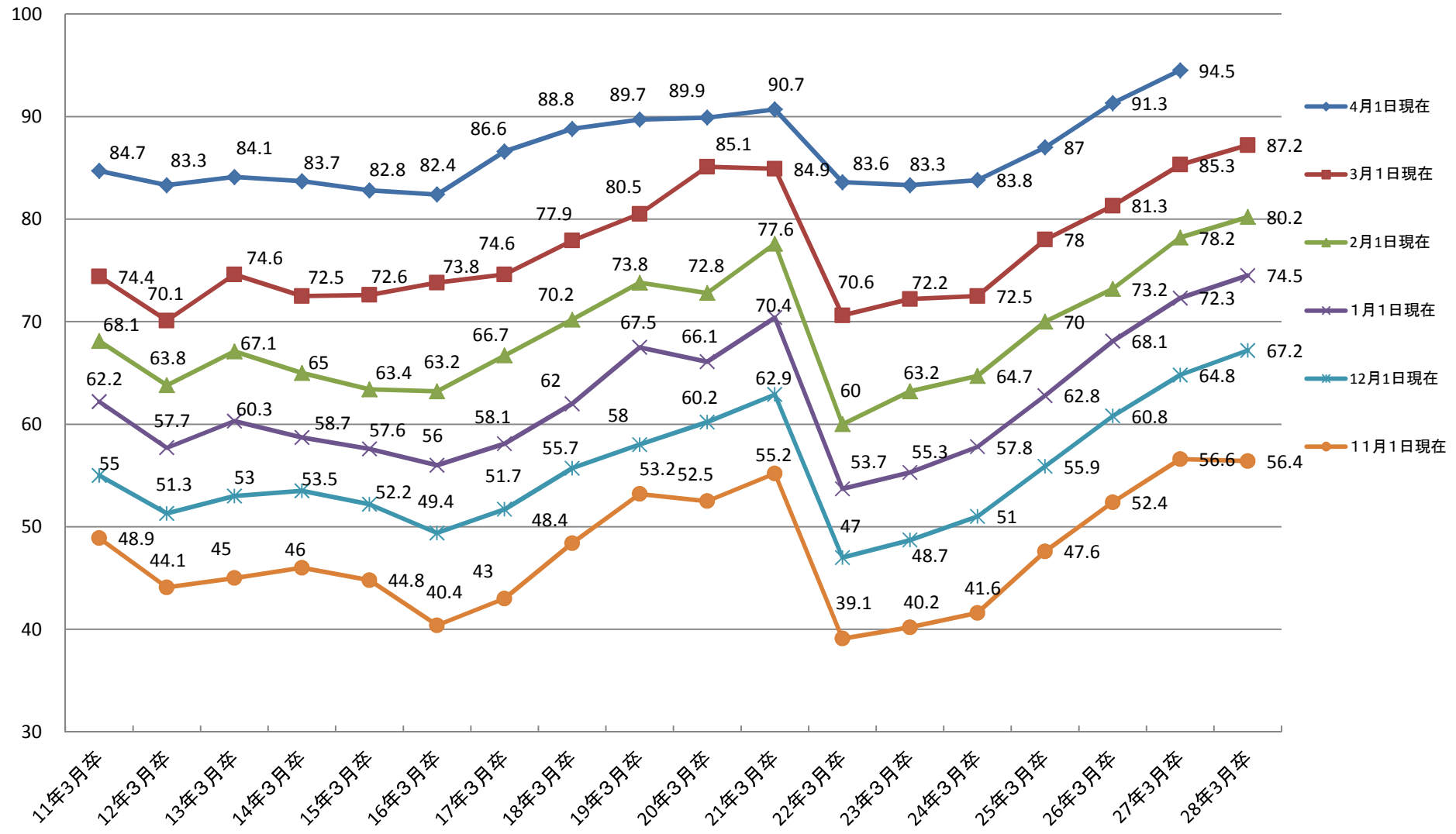
千葉労働局職業安定部

		平成28年3月卒業予定者		平成27年3月卒業予定者		前年同月比	
			女子		女子	% (ポイント)	女子
大学 (大学院)	卒業予定者	22,429	-	21,888	-	2.5 %	-
	求職者数	16,906	6,443	17,452	6,706	▲ 3.1 %	▲ 3.9 %
	就職内定者数 (内定率)	14,667 (86.8)	5,591 (86.8)	14,565 (83.5)	5,695 (84.9)	0.7 % (3.3P)	▲ 1.8 % (1.9P)
	未就職者数	2,239	852	2,887	1,011	▲ 22.4 %	▲ 15.7 %
短期大学	卒業予定者	1,615	-	1,720	-	▲ 6.1 %	-
	求職者数	1,308	1,214	1,418	1,317	▲ 7.8 %	▲ 7.8 %
	就職内定者数 (内定率)	1,217 (93.0)	1,138 (93.7)	1,301 (91.7)	1,221 (92.7)	▲ 6.5 % (1.3P)	▲ 6.8 % (1.0P)
	未就職者数	91	76	117	96	▲ 22.2 %	▲ 20.8 %
専修学校 (高専)	卒業予定者	6,073	-	5,776	-	5.1 %	-
	求職者数	5,145	2,703	4,908	2,649	4.8 %	2.0 %
	就職内定者数 (内定率)	4,481 (87.1)	2,316 (85.7)	4,426 (90.2)	2,372 (89.5)	1.2 % (▲ 3.1P)	▲ 2.4 % (▲ 3.8P)
	未就職者数	664	387	482	277	37.8 %	39.7 %
計	卒業予定者	30,117	-	29,384	-	2.5 %	-
	求職者数	23,359	10,360	23,778	10,672	▲ 1.8 %	▲ 2.9 %
	就職内定者数 (内定率)	20,365 (87.2)	9,045 (87.3)	20,292 (85.3)	9,288 (87.0)	0.4 % (1.9P)	▲ 2.6 % (0.3P)
	未就職者数	2,994	1,315	3,486	1,384	▲ 14.1 %	▲ 5.0 %

※ 大学(大学院) 35 校、短大 10 校、専修学校(高専) 61 校

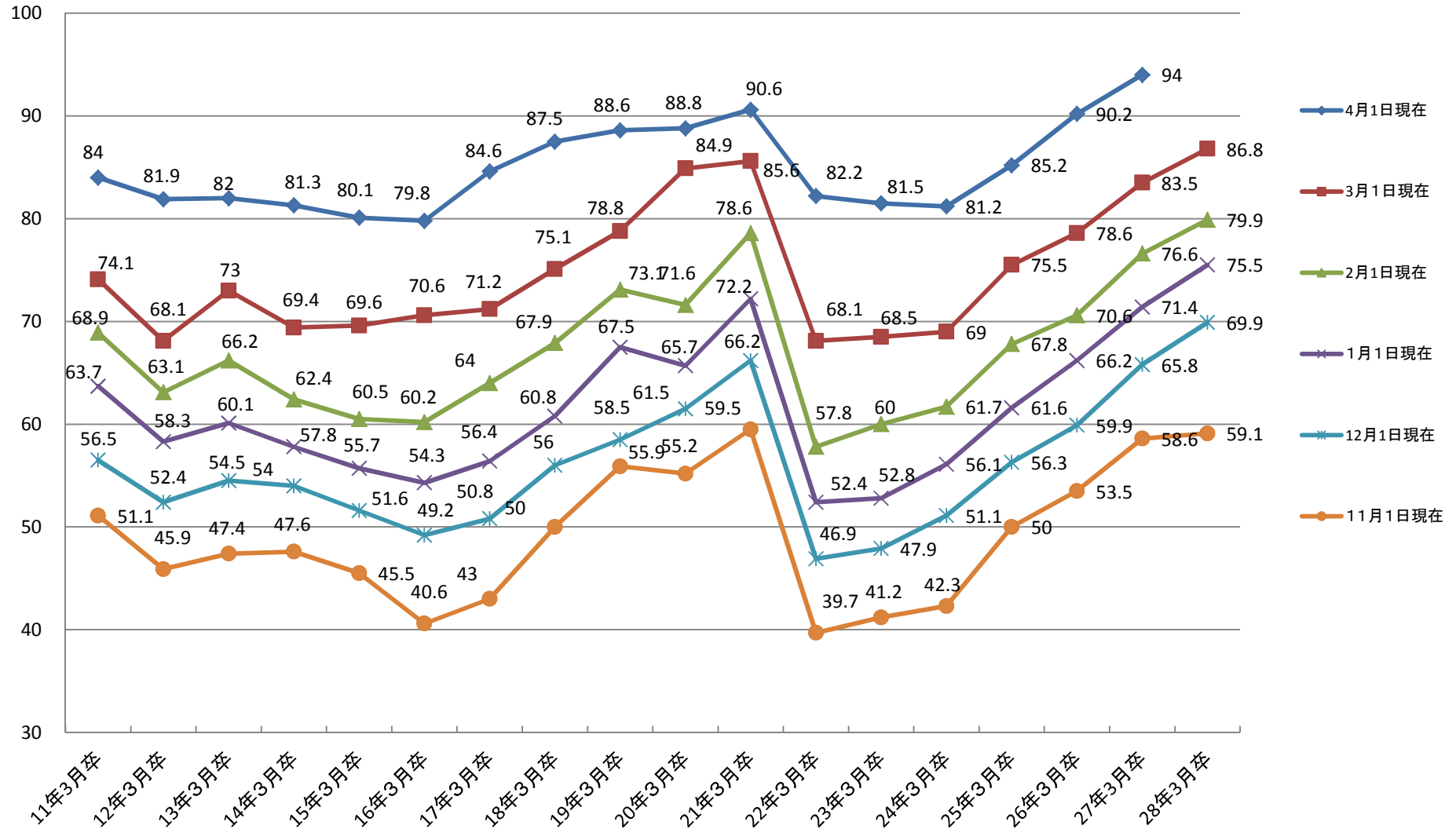
千葉労働局職業安定部

大学等の就職内定状況(大学、短大、専修計)



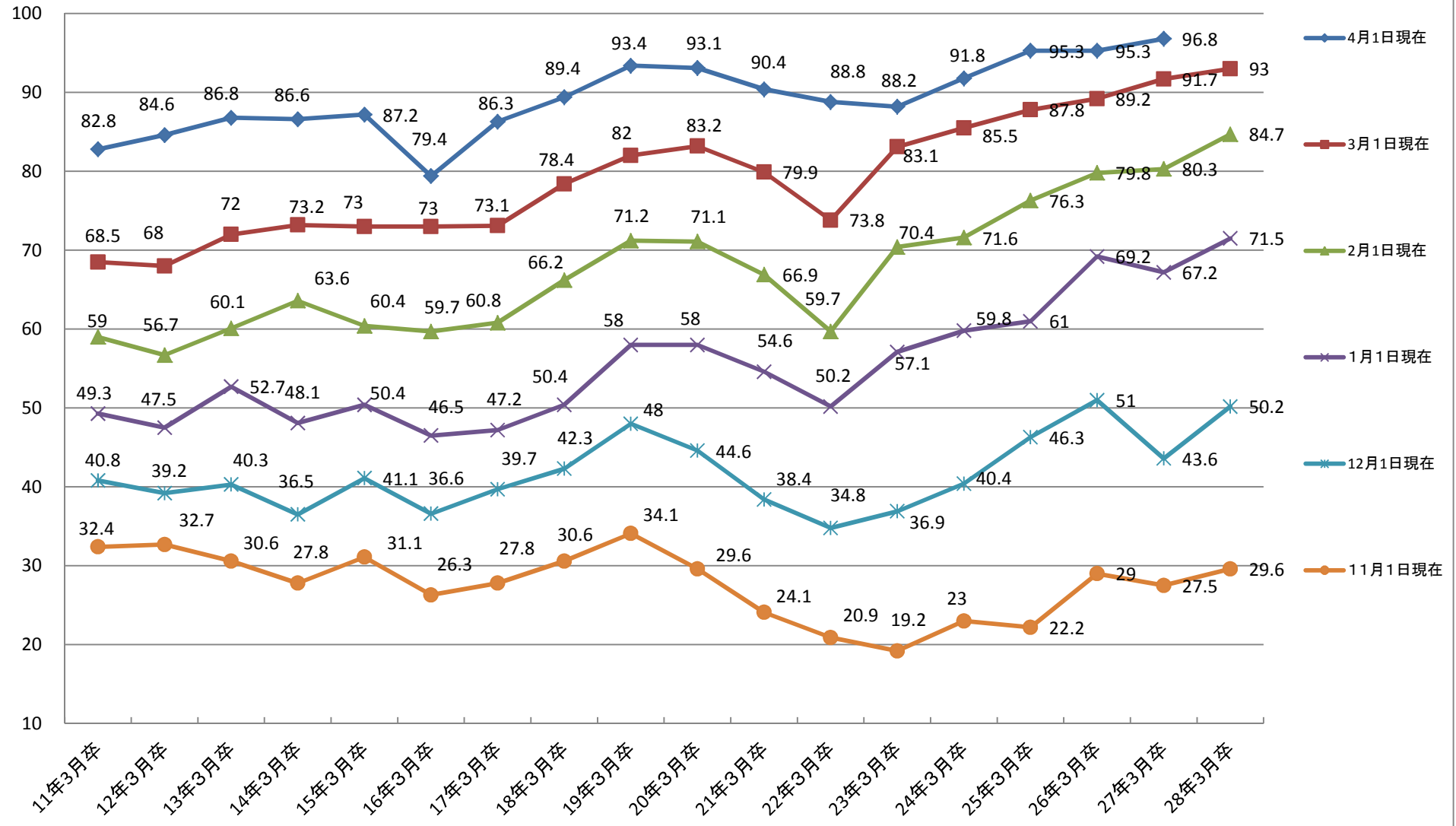
千葉労働局職業安定部

大学の就職内定状況



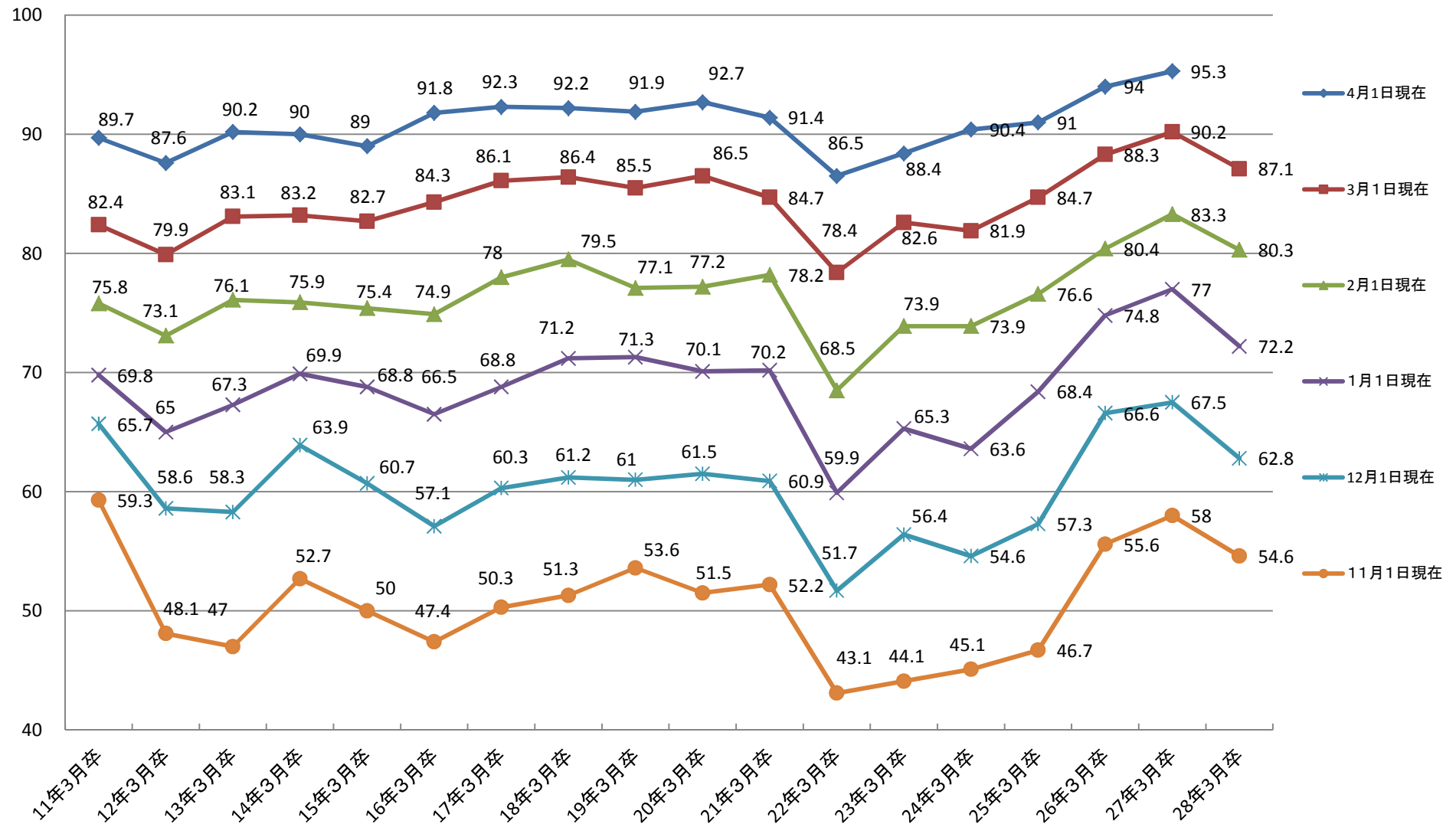
千葉労働局職業安定部

短大の就職内定状況



千葉労働局職業安定部

専修学校の就職内定状況



【第6表】

平成28年3月新規学校卒業予定者の求人・求職・就職内定状況（平成28年2月末現在）

千葉労働局職業安定部

項 目		平成28年3月 卒業予定者	平成27年3月 卒業者	対前年同月比
中学	1 求人数	76 人	67 人	13.4 %
	2 求職者数	29 人	29 人	0.0 %
	3 就職内定者数	10 人	12 人	▲ 16.7 %
	4 求人倍率	2.62 倍	2.31 倍	0.31 P
	5 就職内定率	34.5 %	41.4 %	▲ 6.9 P
	6 未就職者数	19 人	17 人	11.8 %
高校	7 求人数	10,878 人	10,397 人	4.6 %
	8 求職者数	5,796 人	5,824 人	▲ 0.5 %
	9 就職内定者数	5,565 人	5,542 人	0.4 %
	10 求人倍率	1.88 倍	1.79 倍	0.09 P
	11 就職内定率	96.0 %	95.2 %	0.8 P
	12 未就職者数	231 人	282 人	▲ 18.1 %

注) 中学校卒業予定者に係る採用選考及び採用内定の開始日は1月1日からとなります。

平成28年3月高校新卒者の地域別求人・求職・就職状況

平成28年2月末現在

千葉労働局職業安定部

安定所名	求人数		求職者数				就職内定者数				求人倍率		就職内定率			
	人	前年比 %	男女計 人	前年比 %	うち女 人	前年比 %	男女計 人	前年比 %	うち女 人	前年比 %	倍	ポイント	男女計 %	前年差 ポイント	うち女 %	前年差 ポイント
計	(10,397) 10,878	4.6	(5,824) 5,796	▲ 0.5	(2,531) 2,558	1.1	(5,542) 5,565	0.4	(2,388) 2,445	2.4	(1.79) 1.88	0.09	(95.2) 96.0	0.8	(94.4) 95.6	1.2
千葉	(1,407) 1,562	11.0	(807) 756	▲ 6.3	(386) 391	1.3	(761) 725	▲ 4.7	(357) 373	4.5	(1.74) 2.07	0.33	(94.3) 95.9	1.6	(92.5) 95.4	2.9
市川	(570) 752	31.9	(443) 435	▲ 1.8	(146) 175	19.9	(416) 418	0.5	(135) 168	24.4	(1.29) 1.73	0.44	(93.9) 96.1	2.2	(92.5) 96.0	3.5
銚子	(369) 459	24.4	(361) 372	3.0	(144) 127	▲ 11.8	(344) 367	6.7	(135) 125	▲ 7.4	(1.02) 1.23	0.21	(95.3) 98.7	3.4	(93.8) 98.4	4.6
館山	(379) 374	▲ 1.3	(235) 256	8.9	(86) 107	24.4	(229) 246	7.4	(86) 104	20.9	(1.61) 1.46	▲ 0.15	(97.4) 96.1	▲ 1.3	(100.0) 97.2	▲ 2.8
木更津	(1,367) 1,497	9.5	(688) 643	▲ 6.5	(330) 288	▲ 12.7	(661) 622	▲ 5.9	(316) 277	▲ 12.3	(1.99) 2.33	0.34	(96.1) 96.7	0.6	(95.8) 96.2	0.4
佐原	(311) 304	▲ 2.3	(230) 205	▲ 10.9	(113) 91	▲ 19.5	(214) 198	▲ 7.5	(104) 87	▲ 16.3	(1.35) 1.48	0.13	(93.0) 96.6	3.6	(92.0) 95.6	3.6
茂原	(500) 606	21.2	(400) 383	▲ 4.3	(158) 150	▲ 5.1	(393) 380	▲ 3.3	(153) 148	▲ 3.3	(1.25) 1.58	0.33	(98.3) 99.2	0.9	(96.8) 98.7	1.9
松戸	(1,175) 1,276	8.6	(926) 980	5.8	(417) 450	7.9	(872) 903	3.6	(386) 419	8.5	(1.27) 1.30	0.03	(94.2) 92.1	▲ 2.1	(92.6) 93.1	0.5
船橋	(996) 1,026	3.0	(552) 578	4.7	(267) 291	9.0	(527) 552	4.7	(259) 273	5.4	(1.80) 1.78	▲ 0.02	(95.5) 95.5	0.0	(97.0) 93.8	▲ 3.2
成田	(1,196) 1,267	5.9	(431) 437	1.4	(203) 216	6.4	(409) 430	5.1	(193) 211	9.3	(2.77) 2.90	0.13	(94.9) 98.4	3.5	(95.1) 97.7	2.6
千葉南	(2,127) 1,755	▲ 17.5	(751) 751	0.0	(281) 272	▲ 3.2	(716) 724	1.1	(264) 260	▲ 1.5	(2.83) 2.34	▲ 0.49	(95.3) 96.4	1.1	(94.0) 95.6	1.6

注1 求職者数とは、学校又は公共職業安定所の紹介を希望する者のみの数である。

注2 ()内は、前年同期における状況である。

高校生の就職内定状況

