

厚生労働省
千葉労働局発表
平成27年12月25日

【照会先】千葉労働局職業安定部
職業安定課長 石橋 登
職業安定課長補佐 山口 裕司
電 話 043-221-4081

報道関係者各位

平成28年3月新規学校卒業予定者の就職内定状況等について
～就職内定率は大学生が前年同期比4.1P増(69.9%)、
短大生が前年同期比6.6P増(50.2%)と順調に改善、
高校生も前年同期比2.9P増の80.5%と過去最高を更新～

千葉労働局では、平成28年3月新規学校卒業予定者の求人・求職・就職内定状況を取りまとめました。その概要は次のとおりです。

「新卒応援ハローワーク」等では引き続き新卒者に対する就職支援を実施してまいります。

I 就職内定状況

1 新規大学等卒業予定者の就職内定状況等（平成27年12月1日現在）【第1表】

- 就職内定率 67.2%で、前年同期比2.4Pの増
 - 就職内定者数 16,224人で、前年同期比2.1%の増
 - 求職者数 24,137人で、前年同期比1.6%の減
- [大学（大学院を含む）]
- ・ 就職内定率は69.9%で、前年同期比4.1Pの増
 - ・ 就職内定者数は12,154人で、前年同期比2.5%の増
 - ・ 求職者数は17,379人で、前年同期比3.6%の減
- [短大]
- ・ 就職内定率は50.2%で、前年同期比6.6Pの増
 - ・ 就職内定者数は690人で、前年同期比5.7%の増
 - ・ 求職者数は1,374人で、前年同期比8.2%の減
- [専修学校（高専を含む）]
- ・ 就職内定率は62.8%で、前年同期比4.7Pの減
 - ・ 就職内定者数は3,380人で、前年同期比0.2%の減
 - ・ 求職者数は5,384人で、前年同期比7.4%の増

※上記調査は、千葉労働局管内の大学35校、短大10校、専修学校(高専含む)61校が12月1日時点で学生からの報告等により把握している内定状況等を取りまとめたものです。本調査は大学等の協力により可能な範囲で把握した数字を取りまとめており、報告のない学生や連絡の取れない学生など

は未内定として計上しています。

なお、厚生労働省及び文部科学省が公表している「大学等卒業予定者の就職内定状況調査」は抽出調査として実施しており、調査時点ごとに、電話・面接等の方法により抽出した学生全員に対して学校を通じて内定状況を確認した結果であり、調査方法等が異なることから、この調査と直接数値を比較できるものではありません。

2 新規高等学校卒業予定者の就職内定状況等（平成27年11月末日現在）【第6表】

- 就職内定率 80.5%で、前年同期比2.9Pの増
- 就職内定者数 4,805人で、前年同期比5.5%の増
- 求職者数 5,969人で、前年同期比1.7%の増
- 求人数 10,392人で、前年同期比5.7%の増
- 求人倍率 1.74倍で、前年同期比0.07Pの増

3 新規中学校卒業予定者の就職内定状況等（平成27年11月末日現在）【第6表】

- 求職者数 41人で、前年同期比20.6%の増
- 求人数 35人で、前年同期比18.6%の減
- 求人倍率 0.85倍で、前年同期比0.41Pの減

※中学校卒業予定者に係る採用選考及び採用内定の開始日は1月1日からとなります。

II 新規学校卒業予定者に対する就職支援等について

■労働局・ハローワーク主催の合同企業就職面接会を開催

○平成28年1月14日(木)にTKPガーデンシティ千葉において、新規高等学校・大学等卒業予定者、3年以内既卒者を対象とした面接会を開催します。

高校生新卒・既卒者の部 9:30~12:30 (受付9:15~) 参加予定企業30社

大学等新卒・既卒者の部 14:00~17:00 (受付13:45~) 参加予定企業40社

■「新卒応援ハローワーク」等における支援

○学卒ジョブサポーターによる就職まで一貫した担当者制による個別支援
(職業相談・応募先の選定・履歴書等の作成相談・面接指導など)

○学校への出張相談・求人情報の提供

○各種セミナー(所内セミナー、出張セミナー)、ガイダンスの開催

○就職面接会・企業説明会の実施による中堅・中小企業とのマッチングの促進

○保護者向けセミナーの開催

■卒業後3年以内既卒者の新卒扱い

○学校等を卒業後、少なくとも3年以内の方は新卒枠での応募受付を行うなど、若者の雇用機会の拡大に協力をお願いしています。

平成28年3月大学等新卒者就職状況(12月1日現在)

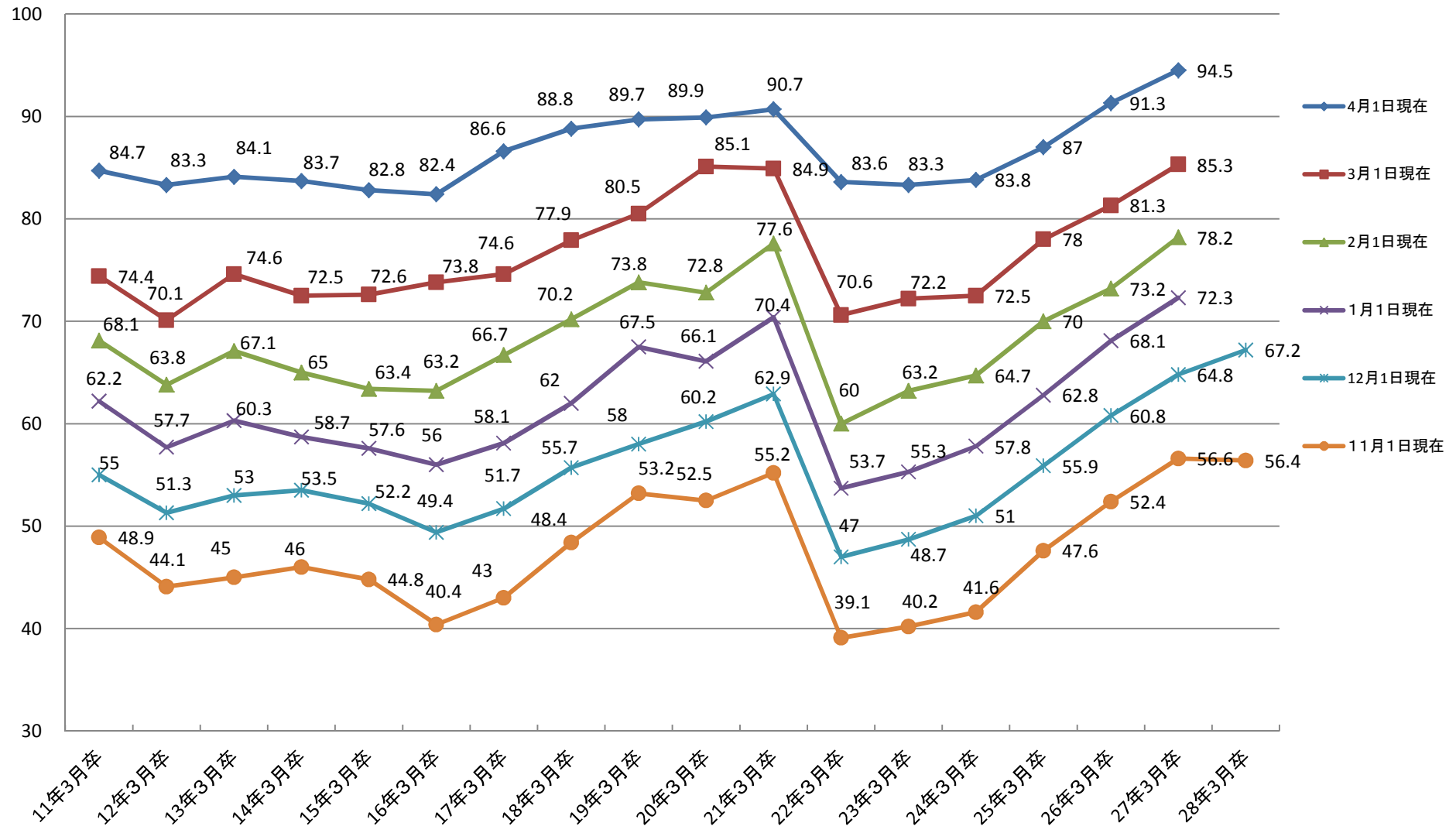
千葉労働局職業安定部

		平成28年3月卒業予定者		平成27年3月卒業予定者		前年同月比	
			女子		女子	% (ポイント)	女子
大学 (大学院)	卒業予定者	22,982	-	23,638	-	▲ 2.8 %	-
	求職者数	17,379	6,635	18,028	6,941	▲ 3.6 %	▲ 4.4 %
	就職内定者数 (内定率)	12,154 (69.9)	4,494 (67.7)	11,855 (65.8)	4,468 (64.4)	2.5 % (4.1P)	0.6 % (3.3P)
	未就職者数	5,225	2,141	6,173	2,473	▲ 15.4 %	▲ 13.4 %
短期大学	卒業予定者	1,634	-	1,750	-	▲ 6.6 %	-
	求職者数	1,374	1,273	1,497	1,382	▲ 8.2 %	▲ 7.9 %
	就職内定者数 (内定率)	690 (50.2)	659 (51.8)	653 (43.6)	616 (44.6)	5.7 % (6.6P)	7.0 % (7.2P)
	未就職者数	684	614	844	766	▲ 19.0 %	▲ 19.8 %
専修学校 (高専)	卒業予定者	6,192	-	5,842	-	6.0 %	-
	求職者数	5,384	2,757	5,014	2,708	7.4 %	1.8 %
	就職内定者数 (内定率)	3,380 (62.8)	1,698 (61.6)	3,386 (67.5)	1,795 (66.3)	▲ 0.2 % (▲ 4.7P)	▲ 5.4 % (▲ 4.7P)
	未就職者数	2,004	1,059	1,628	913	23.1 %	16.0 %
計	卒業予定者	30,808	-	31,230	-	▲ 1.4 %	-
	求職者数	24,137	10,665	24,539	11,031	▲ 1.6 %	▲ 3.3 %
	就職内定者数 (内定率)	16,224 (67.2)	6,851 (64.2)	15,894 (64.8)	6,879 (62.4)	2.1 % (2.4P)	▲ 0.4 % (1.8P)
	未就職者数	7,913	3,814	8,645	4,152	▲ 8.5 %	▲ 8.1 %

※ 大学(大学院) 35 校、短大 10 校、専修学校(高専) 61 校

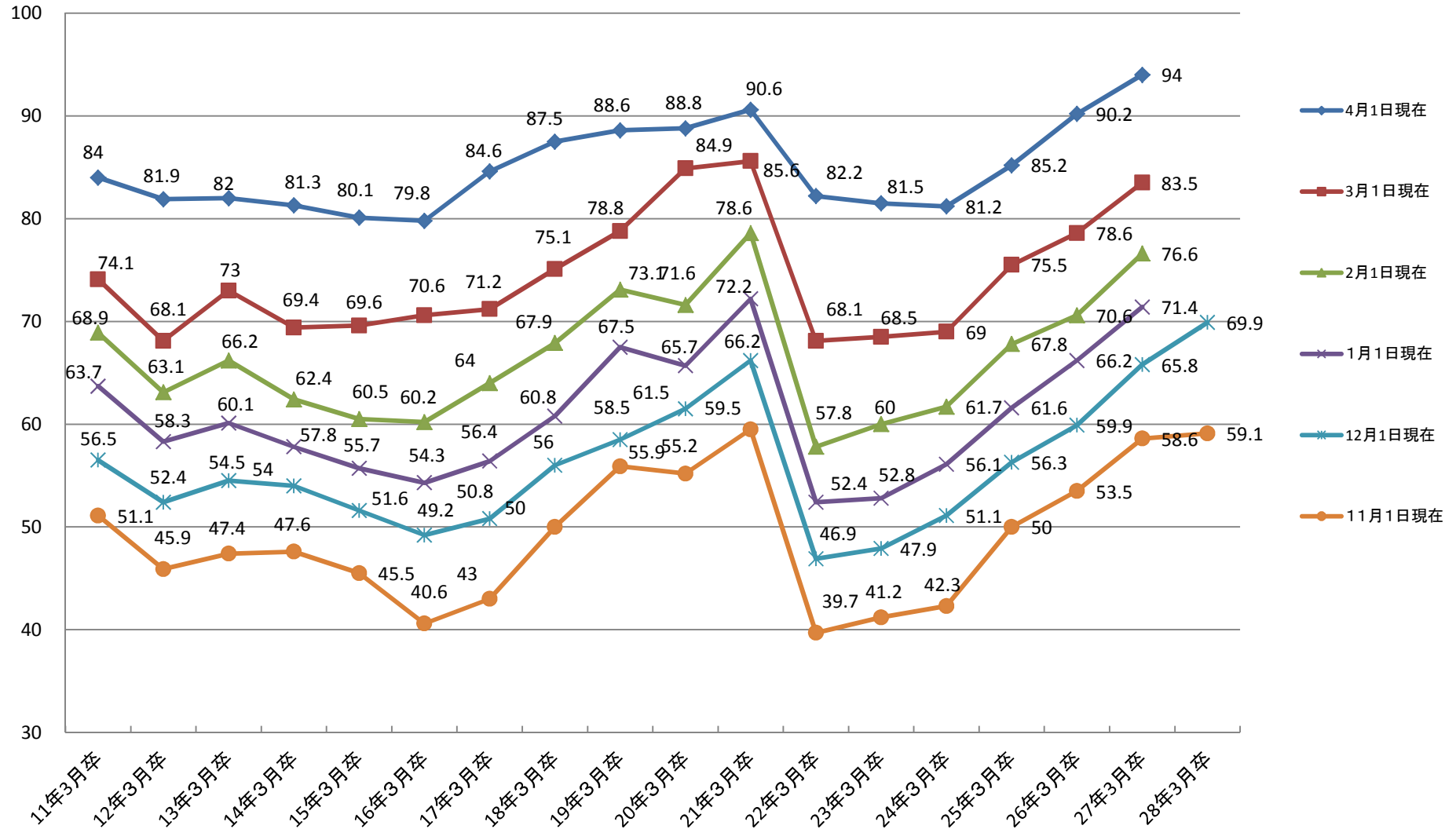
千葉労働局職業安定部

大学等の就職内定状況(大学、短大、専修計)



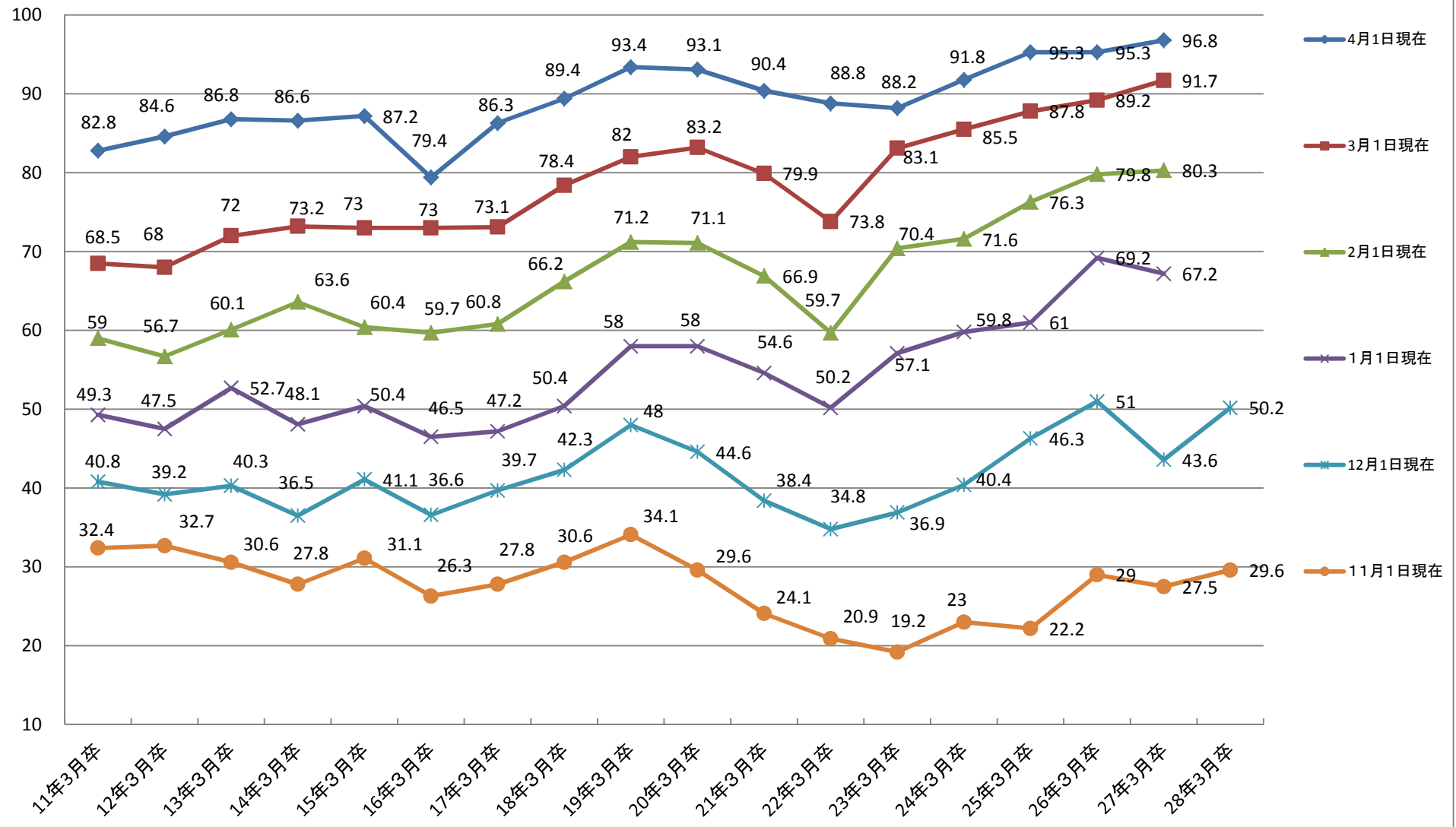
千葉労働局職業安定部

大学の就職内定状況



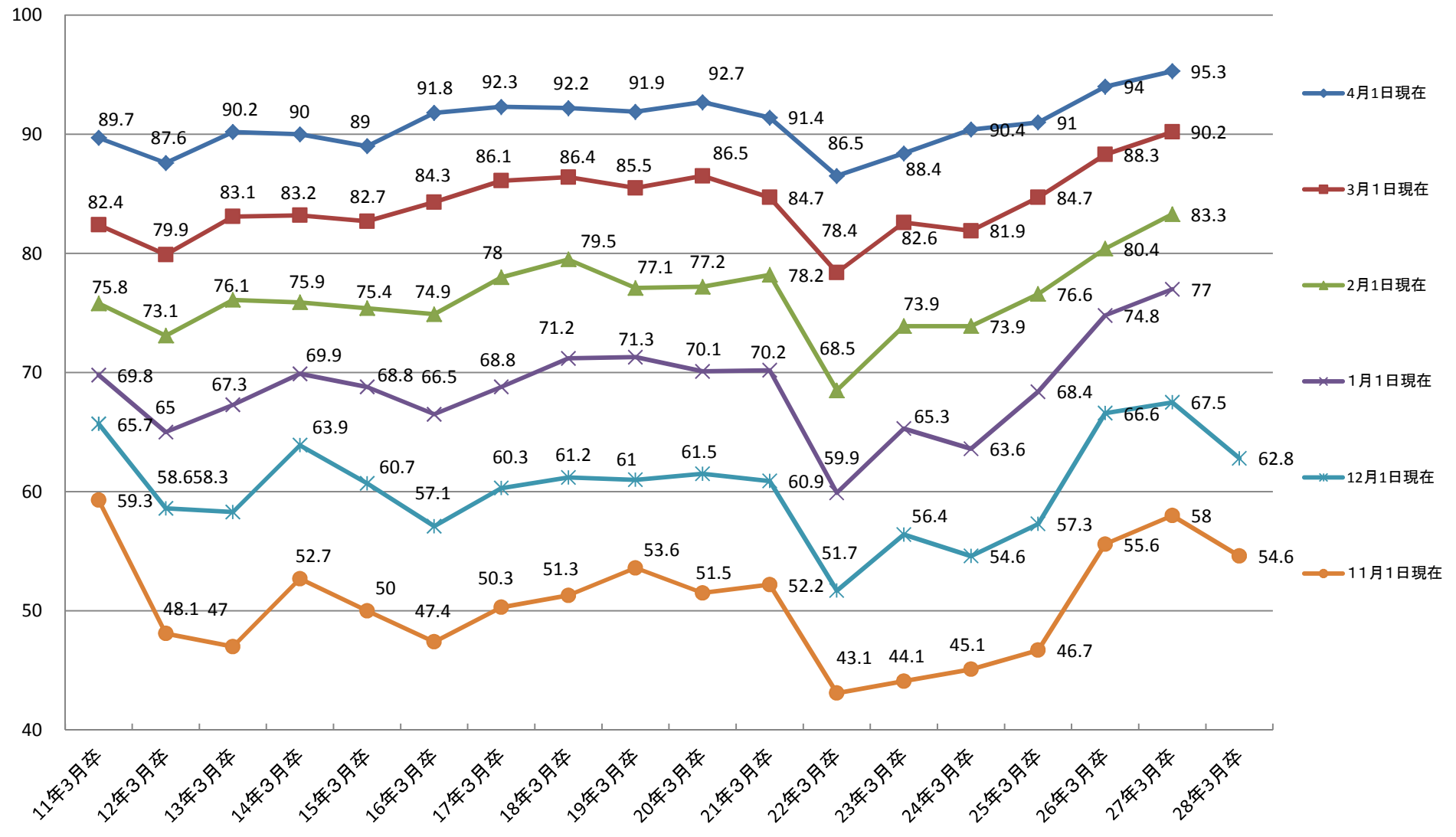
千葉労働局職業安定部

短大の就職内定状況



千葉労働局職業安定部

専修学校の就職内定状況



【第6表】

平成28年3月新規学校卒業予定者の求人・求職・就職内定状況（平成27年11月末現在）

千葉労働局職業安定部

項 目		平成28年3月 卒業予定者	平成27年3月 卒業者	対前年同月比
中学	1 求人数	35 人	43 人	▲ 18.6 %
	2 求職者数	41 人	34 人	20.6 %
	3 就職内定者数	0 人	0 人	- %
	4 求人倍率	0.85 倍	1.26 倍	▲ 0.41 P
	5 就職内定率	0.0 %	0.0 %	0.0 P
	6 未就職者数	41 人	34 人	20.6 %
高校	7 求人数	10,392 人	9,829 人	5.7 %
	8 求職者数	5,969 人	5,871 人	1.7 %
	9 就職内定者数	4,805 人	4,553 人	5.5 %
	10 求人倍率	1.74 倍	1.67 倍	0.07 P
	11 就職内定率	80.5 %	77.6 %	2.9 P
	12 未就職者数	1,164 人	1,318 人	▲ 11.7 %

注) 中学校卒業予定者に係る採用選考及び採用内定の開始日は1月1日からとなります。

平成28年3月高校新卒者の地域別求人・求職・就職状況

平成27年11月末現在

千葉労働局職業安定部

安定所名	求人数		求職者数				就職内定者数				求人倍率		就職内定率			
	人	前年比 %	男女計 人	前年比 %	うち女 人	前年比 %	男女計 人	前年比 %	うち女 人	前年比 %	倍	前年差 ポイント	男女計 %	前年差 ポイント	うち女 %	前年差 ポイント
計	(9,829) 10,392	5.7	(5,871) 5,969	1.7	(2,565) 2,650	3.3	(4,553) 4,805	5.5	(1,999) 2,119	6.0	(1.67) 1.74	0.07	(77.6) 80.5	2.9	(77.9) 80.0	2.1
千葉	(1,327) 1,466	10.5	(831) 789	▲ 5.1	(405) 402	▲ 0.7	(650) 626	▲ 3.7	(312) 322	3.2	(1.60) 1.86	0.26	(78.2) 79.3	1.1	(77.0) 80.1	3.1
市川	(522) 702	34.5	(435) 446	2.5	(151) 187	23.8	(282) 313	11.0	(95) 130	36.8	(1.20) 1.57	0.37	(64.8) 70.2	5.4	(62.9) 69.5	6.6
銚子	(356) 428	20.2	(369) 377	2.2	(147) 125	▲ 15.0	(319) 329	3.1	(124) 109	▲ 12.1	(0.96) 1.14	0.18	(86.4) 87.3	0.9	(84.4) 87.2	2.8
館山	(367) 369	0.5	(242) 256	5.8	(88) 108	22.7	(211) 228	8.1	(79) 96	21.5	(1.52) 1.44	▲ 0.08	(87.2) 89.1	1.9	(89.8) 88.9	▲ 0.9
木更津	(1,316) 1,457	10.7	(688) 647	▲ 6.0	(321) 290	▲ 9.7	(554) 544	▲ 1.8	(250) 233	▲ 6.8	(1.91) 2.25	0.34	(80.5) 84.1	3.6	(77.9) 80.3	2.4
佐原	(292) 300	2.7	(242) 219	▲ 9.5	(116) 103	▲ 11.2	(180) 167	▲ 7.2	(87) 74	▲ 14.9	(1.21) 1.37	0.16	(74.4) 76.3	1.9	(75.0) 71.8	▲ 3.2
茂原	(488) 587	20.3	(402) 386	▲ 4.0	(161) 154	▲ 4.3	(355) 354	▲ 0.3	(138) 136	▲ 1.4	(1.21) 1.52	0.31	(88.3) 91.7	3.4	(85.7) 88.3	2.6
松戸	(1,096) 1,199	9.4	(940) 1,036	10.2	(422) 473	12.1	(660) 759	15.0	(319) 365	14.4	(1.17) 1.16	▲ 0.01	(70.2) 73.3	3.1	(75.6) 77.2	1.6
船橋	(937) 961	2.6	(552) 604	9.4	(281) 309	10.0	(423) 468	10.6	(223) 232	4.0	(1.70) 1.59	▲ 0.11	(76.6) 77.5	0.9	(79.4) 75.1	▲ 4.3
成田	(1,075) 1,218	13.3	(410) 439	7.1	(191) 221	15.7	(310) 372	20.0	(153) 187	22.2	(2.62) 2.77	0.15	(75.6) 84.7	9.1	(80.1) 84.6	4.5
千葉南	(2,053) 1,705	▲ 17.0	(760) 770	1.3	(282) 278	▲ 1.4	(609) 645	5.9	(219) 235	7.3	(2.70) 2.21	▲ 0.49	(80.1) 83.8	3.7	(77.7) 84.5	6.8

注1 求職者数とは、学校又は公共職業安定所の紹介を希望する者のみの数である。

注2 ()内は、前年同期における状況である。

高校生の就職内定状況

