

厚生労働省
千葉労働局発表
平成27年5月1日

【照会先】千葉労働局職業安定部
職業安定課長 石橋 登
職業安定課長補佐 山口 裕司
電 話 043-221-4081

平成27年3月新規学校卒業者の就職内定状況等について
～就職内定率は大学生等が94.5%、高校生が97.9%
ともに調査開始※以来最高に～

(※大学生等は平成8年3月卒、高校生は平成11年3月卒より)

千葉労働局では、平成27年3月新規学校卒業者の求人・求職・就職内定状況を取りまとめました。その概要は以下のとおりです。

また、卒業までに就職が決まらなかった場合であっても、新卒応援ハローワーク等では6月末までを集中支援期間として、「未就職卒業生への集中支援2015」に取り組み、1日でも早く就職が決まるよう、全力で支援してまいります。

I 就職内定状況

1 新規大学等卒業予定者の就職内定状況等（平成27年4月1日現在）【第1表】

- 就職内定率 94.5%で、前年同期比3.2ポイントの増
- 就職内定者数 22,074人で、前年同期比4.9%の増
- 求職者数 23,350人で、前年同期比1.4%の増

[大学（大学院を含む）]

- ・ 就職内定率は94.1%で、前年同期比3.9ポイントの増
- ・ 就職内定者数は15,889人で、前年同期比6.5%の増
- ・ 求職者数は16,881人で、前年同期比2.0%の増

[短大]

- ・ 就職内定率は96.8%で、前年同期比1.5ポイントの増
- ・ 就職内定者数は1,368人で、前年同期比0.3%の増
- ・ 求職者数は1,413人で、前年同期比1.3%の減

[専修学校（高専を含む）]

- ・ 就職内定率は95.3%で、前年同期比1.3ポイントの増
- ・ 就職内定者数は4,817人で、前年同期比1.5%の増
- ・ 求職者数は5,056人で、前年同期比0.1%の微増

上記調査は、千葉労働局管内の大学34校、短大11校、専修学校(高専含む)58校が4月1日時点で学生からの報告等により把握している内定状況等を取りまとめたものです。本調査は大学等の協力

により可能な範囲で把握した数字を取りまとめており、報告のない学生や連絡の取れない学生などは未内定として計上しています。

なお、厚生労働省及び文部科学省が公表している「大学等卒業予定者の就職内定状況調査」は抽出調査として実施しており、調査時点ごとに、電話・面接等の方法により抽出した学生全員に対して学校を通じて内定状況を確認した結果であり、調査方法等が異なることから、この調査と直接数値を比較できるものではありません。

2 新規高等学校卒業予定者の就職内定状況等（平成 27 年 3 月末日現在）【第 6 表】

- 就職内定率 97.9%で、前年同期比0.5ポイントの増
- 就職内定者数 5,613人で、前年同期比8.5%の増
- 求職者数 5,733人で、前年同期比8.0%の増
- 求人数 10,443人で、前年同期比28.1%の増
- 求人倍率 1.82倍で、前年同期比0.28ポイントの増

3 新規中学校卒業予定者の就職内定状況等（平成 26 年 3 月末日現在）【第 6 表】

- 就職内定率 64.0%で、前年同期比9.7ポイントの減
- 就職内定者数 16人で、前年同期比42.9%の減
- 求職者数 25人で、前年同期比34.2%の減
- 求人数 64人で、前年同期比28.0%の増
- 求人倍率 2.56倍で、前年同期比1.24ポイントの増

II 新規学校卒業者に対する就職支援

◀ 平成 26 年度 の取組 ▶

- 「未内定者への集中支援 2015」（1月20日～3月末日）を実施し、未内定の学生・生徒に「就職をあきらめさせない」ための学卒ジョブサポーターと学校との連携による個別支援を行いました。
- 未内定者の保護者に対して新卒応援ハローワーク等の利用を勧奨する啓発文書を発出しました。（保護者あて直送 640 通、学校経由 760 通）
- 各種セミナー、ガイダンスを開催しました（301 回）。
- 就職面接会・企業説明会の実施による中堅・中小企業とのマッチングを促進しました。（3 月末までに面接会 31 回 説明会 11 回）。
- 保護者向けセミナーを開催しました（3 回）。
- 就職後の職場定着支援を実施しました（対就職者実施件数：延べ 800 人、対企業実施件数：述べ 222 件）。

◀ 「未就職卒業生への集中支援 2015」（～6月末） ▶

- 大学等とジョブサポーターとの情報共有により、電話による未就職者への来所勧奨や求人情報の送付などの支援を継続するとともに、就職活動についてのアドバイスや希望に沿った求人情報の提供及び職業相談・紹介などの個別支援を徹底し、1人でも多く、1日でも早い就職を目指します。

平成27年3月大学等新卒者就職状況(4月1日現在)

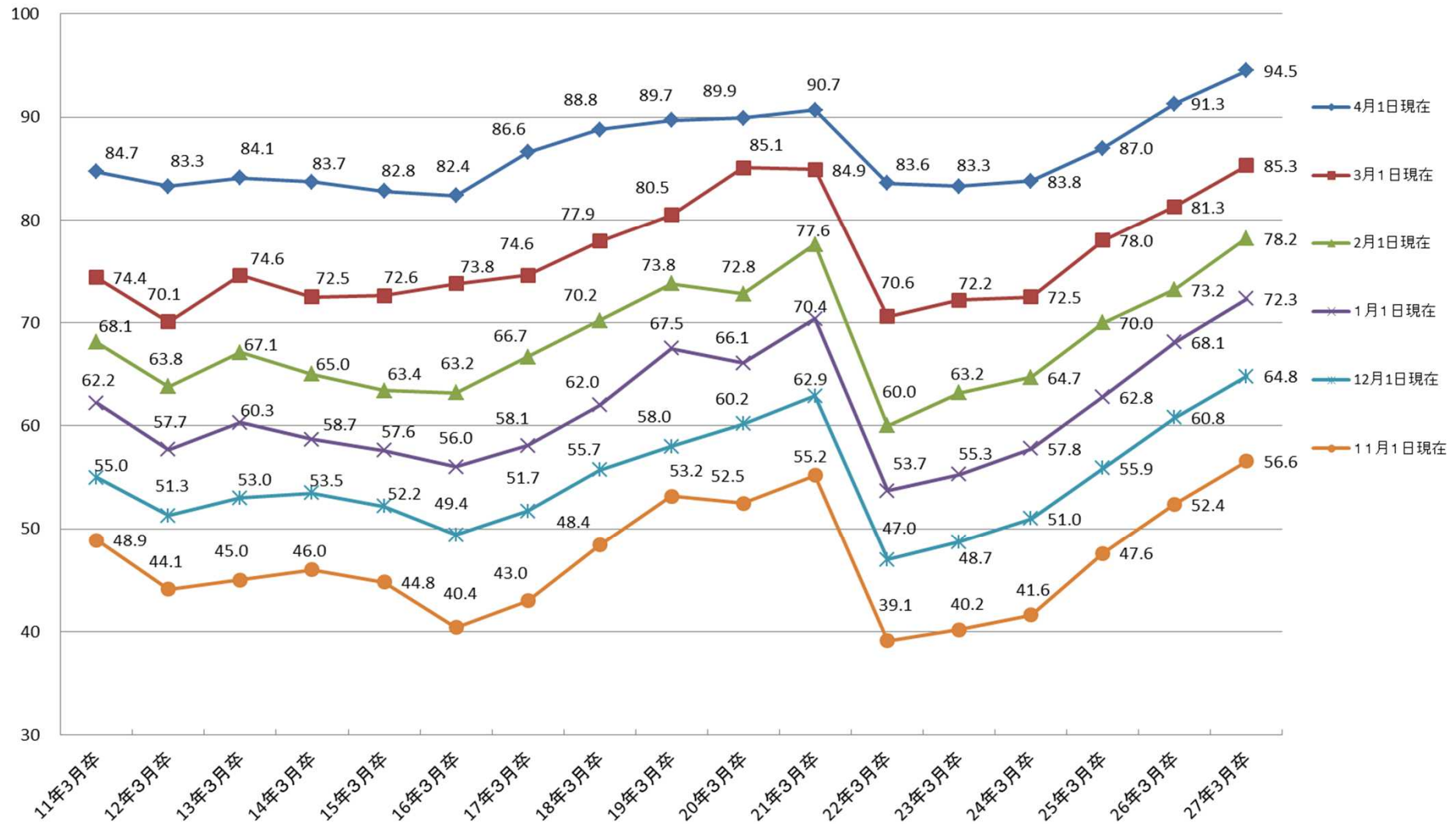
千葉労働局職業安定部

		平成27年3月卒業者		平成26年3月卒業者		前年同月比	
			女子		女子	% (ポイント)	女子
大学 (大学院)	卒業予定者	22,164	-	22,085	-	0.4 %	-
	求職者数	16,881	6,820	16,554	6,515	2.0 %	4.7 %
	就職内定者数 (内定率)	15,889 (94.1)	6,390 (93.7)	14,926 (90.2)	5,932 (91.1)	6.5 % (3.9P)	7.7 % (2.6P)
	未就職者数	992	430	1,628	583	▲ 39.1 %	▲ 26.2 %
短期大学	卒業予定者	1,736	-	1,711	-	1.5 %	-
	求職者数	1,413	1,316	1,431	1,327	▲ 1.3 %	▲ 0.8 %
	就職内定者数 (内定率)	1,368 (96.8)	1,282 (97.4)	1,364 (95.3)	1,276 (96.2)	0.3 % (1.5P)	0.5 % (1.2P)
	未就職者数	45	34	67	51	▲ 32.8 %	▲ 33.3 %
専修学校 (高専)	卒業予定者	5,783	-	5,737	-	0.8 %	-
	求職者数	5,056	2,663	5,049	2,618	0.1 %	1.7 %
	就職内定者数 (内定率)	4,817 (95.3)	2,547 (95.6)	4,745 (94.0)	2,468 (94.3)	1.5 % (1.3P)	3.2 % (1.3P)
	未就職者数	239	116	304	150	▲ 21.4 %	▲ 22.7 %
計	卒業予定者	29,683	-	29,533	-	0.5 %	-
	求職者数	23,350	10,799	23,034	10,460	1.4 %	3.2 %
	就職内定者数 (内定率)	22,074 (94.5)	10,219 (94.6)	21,035 (91.3)	9,676 (92.5)	4.9 % (3.2P)	5.6 % (2.1P)
	未就職者数	1,276	580	1,999	784	▲ 36.2 %	▲ 26.0 %

※ 大学(大学院)34校、短大11校、専修学校(高専)58校

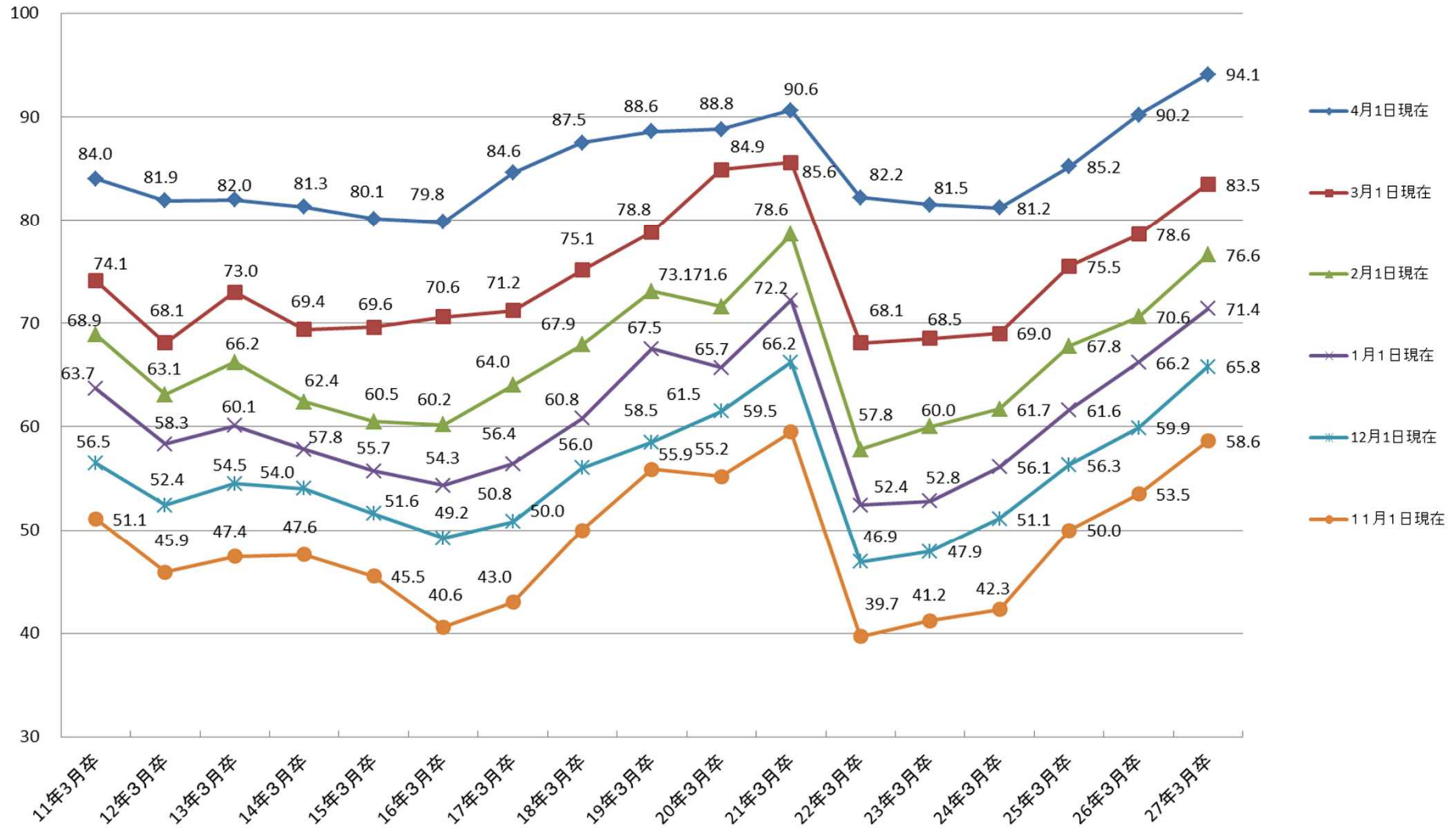
千葉労働局職業安定部

大学等の就職内定状況(大学、短大、専修計)

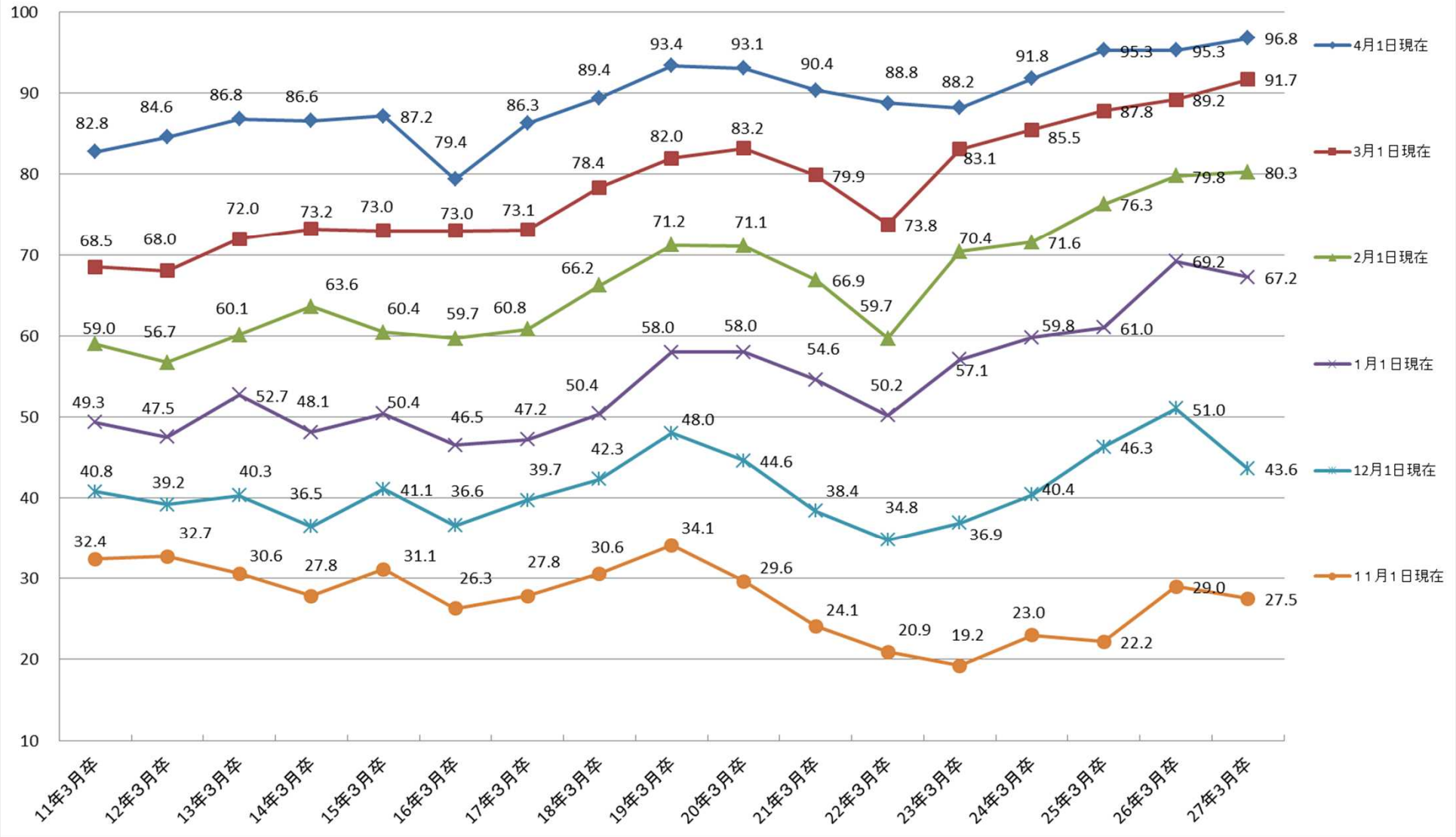


千葉労働局職業安定部

大学の就職内定状況

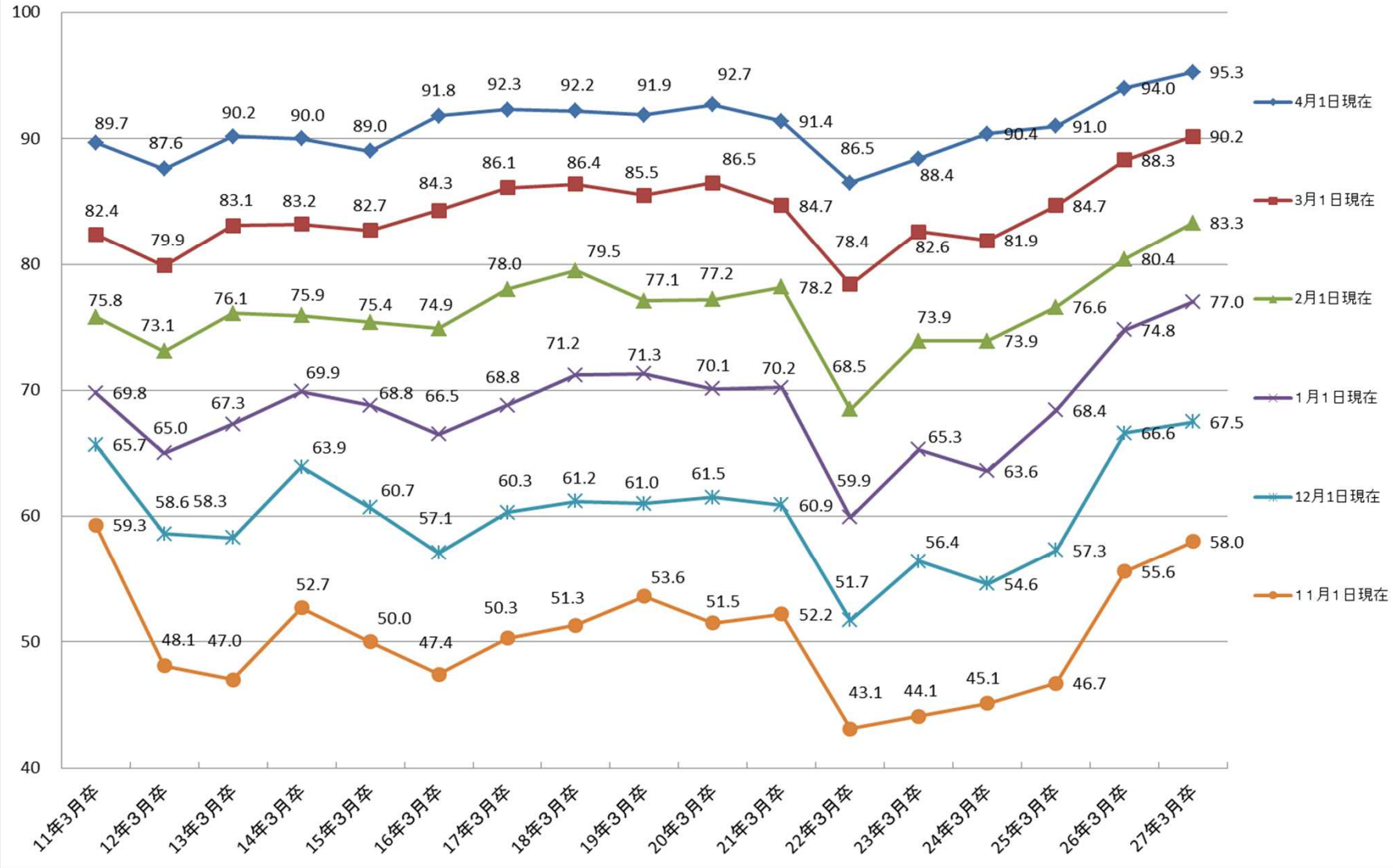


短大の就職内定状況



千葉労働局職業安定部

専修学校の就職内定状況



平成27年3月新規学校卒業予定者の求人・求職・就職内定状況（平成27年3月末現在）

千葉労働局職業安定部

項 目		平成27年3月 卒業者	平成26年3月 卒業者	対前年同月比
中学	1 求人数	64 人	50 人	28.0 %
	2 求職者数	25 人	38 人	▲ 34.2 %
	3 就職内定者数	16 人	28 人	▲ 42.9 %
	4 求人倍率	2.56 倍	1.32 倍	1.24 P
	5 就職内定率	64.0 %	73.7 %	▲ 9.7 P
	6 未就職者数	9 人	10 人	▲ 10.0 %
高校	7 求人数	10,443 人	8,151 人	28.1 %
	8 求職者数	5,733 人	5,308 人	8.0 %
	9 就職内定者数	5,613 人	5,172 人	8.5 %
	10 求人倍率	1.82 倍	1.54 倍	0.28 P
	11 就職内定率	97.9 %	97.4 %	0.5 P
	12 未就職者数	120 人	136 人	▲ 11.8 %

注) 中学校卒業予定者に係る採用選考及び採用内定の開始日は1月1日からとなります。

平成27年3月高校新卒者の安定所別求人・求職・就職状況

平成27年3月末現在

千葉労働局職業安定部

安定所名	求人数		求職者数				就職内定者数				求人倍率		就職内定率			
	前年比	男女計	前年比	うち女	前年比	男女計	前年比	うち女	前年比	男女計	前年差	男女計	前年差	うち女	前年差	
	人	%	人	%	人	%	人	%	人	%	倍 ポイント	%	ポイント	%	ポイント	
計	(8,151) 10,443	28.1	(5,308) 5,733	8.0	(2,257) 2,478	9.8	(5,172) 5,613	8.5	(2,173) 2,411	11.0	(1.54) 1.82	0.28	(97.4) 97.9	0.5	(96.3) 97.3	1.0
千葉	(1,127) 1,422	26.2	(712) 781	9.7	(323) 368	13.9	(682) 763	11.9	(303) 355	17.2	(1.58) 1.82	0.24	(95.8) 97.7	1.9	(93.8) 96.5	2.7
市川	(468) 577	23.3	(324) 428	32.1	(150) 139	▲ 7.3	(314) 417	32.8	(143) 136	▲ 4.9	(1.44) 1.35	▲ 0.09	(96.9) 97.4	0.5	(95.3) 97.8	2.5
銚子	(342) 369	7.9	(335) 350	4.5	(112) 137	22.3	(334) 349	4.5	(112) 137	22.3	(1.02) 1.05	0.03	(99.7) 99.7	0.0	(100.0) 100.0	0.0
館山	(298) 380	27.5	(286) 235	▲ 17.8	(126) 86	▲ 31.7	(284) 232	▲ 18.3	(125) 86	▲ 31.2	(1.04) 1.62	0.58	(99.3) 98.7	▲ 0.6	(99.2) 100.0	0.8
木更津	(905) 1,369	51.3	(656) 682	4.0	(332) 325	▲ 2.1	(635) 669	5.4	(318) 317	▲ 0.3	(1.38) 2.01	0.63	(96.8) 98.1	1.3	(95.8) 97.5	1.7
佐原	(231) 311	34.6	(232) 232	0.0	(115) 110	▲ 4.3	(225) 215	▲ 4.4	(111) 101	▲ 9.0	(1.00) 1.34	0.34	(97.0) 92.7	▲ 4.3	(96.5) 91.8	▲ 4.7
茂原	(381) 500	31.2	(400) 395	▲ 1.3	(151) 155	2.6	(397) 393	▲ 1.0	(150) 153	2.0	(0.95) 1.27	0.32	(99.3) 99.5	0.2	(99.3) 98.7	▲ 0.6
松戸	(1,200) 1,188	▲ 1.0	(803) 915	13.9	(336) 411	22.3	(776) 887	14.3	(320) 395	23.4	(1.49) 1.30	▲ 0.19	(96.6) 96.9	0.3	(95.2) 96.1	0.9
船橋	(838) 1,007	20.2	(455) 544	19.6	(198) 267	34.8	(444) 544	22.5	(191) 267	39.8	(1.84) 1.85	0.01	(97.6) 100.0	2.4	(96.5) 100.0	3.5
成田	(768) 1,197	55.9	(404) 431	6.7	(191) 204	6.8	(396) 422	6.6	(186) 198	6.5	(1.90) 2.78	0.88	(98.0) 97.9	▲ 0.1	(97.4) 97.1	▲ 0.3
千葉南	(1,593) 2,123	33.3	(701) 740	5.6	(223) 276	23.8	(685) 722	5.4	(214) 266	24.3	(2.27) 2.87	0.60	(97.7) 97.6	▲ 0.1	(96.0) 96.4	0.4

注1 求職者数とは、学校又は公共職業安定所の紹介を希望する者のみの数である。

注2 ()内は、前年同期における状況である。