



平成23年

労働災害発生状況

- 1 死亡災害発生状況
- 2 死亡災害発生状況の推移
- 3 業種別労働災害発生状況
- 4 地域別労働災害発生状況
- 5 近年の労働災害発生状況の推移
- 6 定期健康診断有所見率の推移

船 橋 労 働 基 準 監 督 署
船 橋 労 働 基 準 協 会
建 設 業 労 働 災 害 防 止 協 会 京 葉 分 会

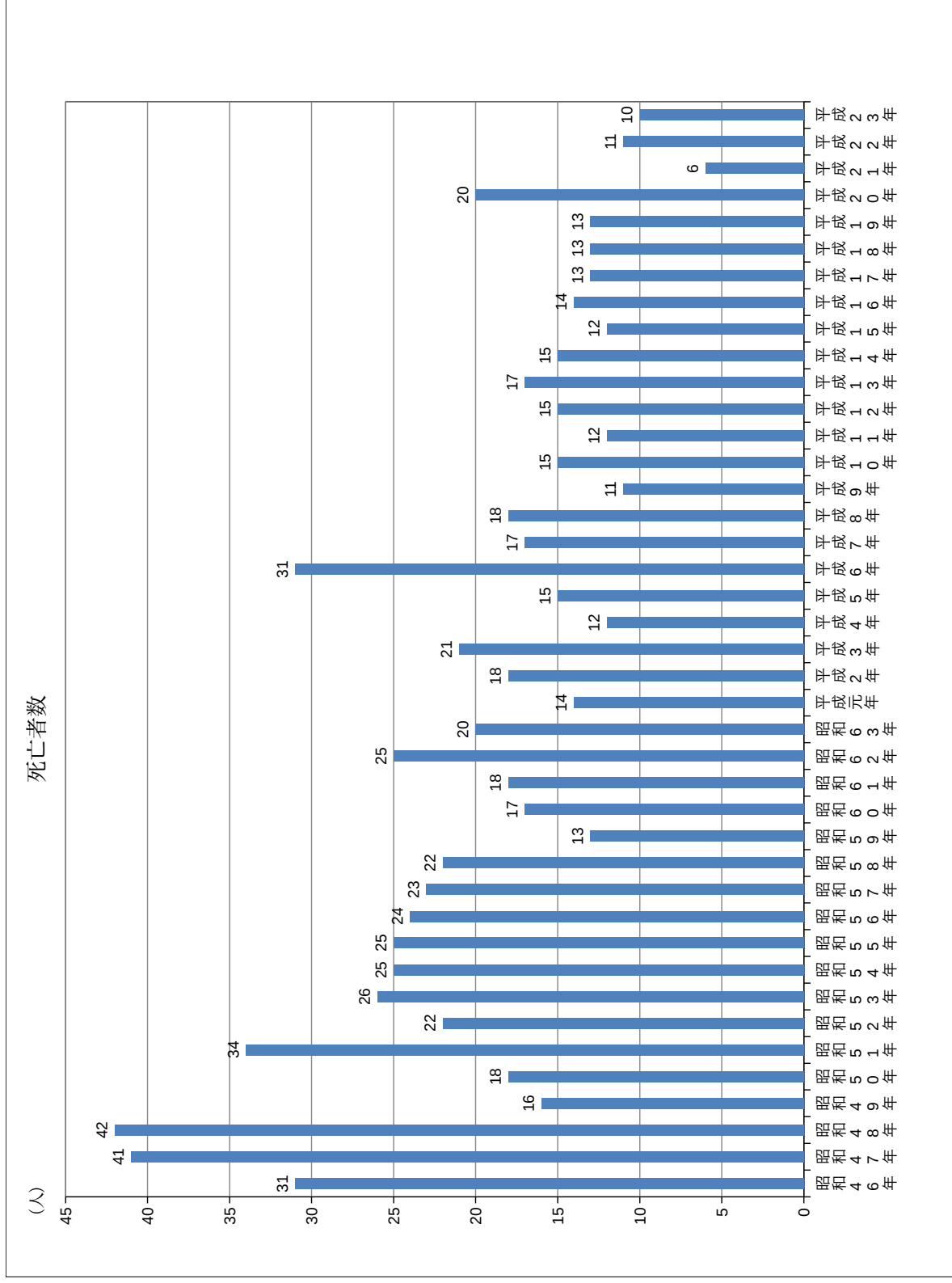
(1) 平成23年死亡災害発生状況

船橋労働基準監督署

No.	業種	発生日	性別	年齢	発生状況	事故の型 起因物
1	非鉄金属精錬・圧延業	3月3日	男	63	天井クレーンに不具合があり状況確認のため同一走行レール上の他の天井クレーンのサドルに乗り、進行方向に背を向けた状態で運転者に走行の合図をし走行中、建物の梁とクレーンガードに挟まれた。	挟まれ クレーン
2	銀行・信託業	3月11日	男	56	営業のためオートバイで歩行者用押しボタン信号のある交差点を直進中、左側から走行してきたトラックと衝突した。入院治療を行っていたが、3月23日に脳挫傷により死亡した。	交通事故 トラック
3	金属製品製造業	3月15日	男	60	つり上げ荷重4.87tの天井クレーンで、約400kgの荷をハッカーによる1点吊りですり上げ移動中、荷がハッカーから外れ落下、被災者に激突した。	飛来・落下 玉掛用具
4	その他の卸売業	4月5日	男	56	3月11日の地震に伴う液状化現象により、鋼材が積み重ねられた倉庫内に土砂が噴出したため、土砂を除去する作業中、I形鋼13段(高さ約1m)の鋼材が倒れ、近くにいた被災者が下敷きになった。	崩壊・倒壊 金属材料
5	自動車整備業	5月6日	男	46	10tトラックの荷台下部に燃料タンクを取り付けるため、フォークリフトのフォーク先端に燃料タンクを載せ、取付場所に位置を合わせる作業していた被災者がフォークリフトのバックレストとトラック荷台の間に頭をはさまれた。	挟まれ フォークリフト
6	社会福祉施設	5月12日	女	64	利用者宅の訪問介護サービスを終え事務所に自転車に戻る途中、国道交差点でトラックと接触した。	交通事故 トラック
7	金属製品製造業	6月7日	男	69	2tトラックで製品のタンク架台を客先に運搬、フォークリフトですり下げ荷台から降ろす作業中、架台が倒れ被災者の顔面を直撃した。	崩壊・倒壊 荷
8	農業	6月8日	男	76	立木の枝打ち作業において、刈った枝を運搬中、高さ7mの擁壁上から墜落した。	墜落・転落 建築物・構築物
9	機械器具設置工事業	8月24日	男 男	42 43	塩酸タンク改造工事において、容量10tのFRP製の塩酸タンクの上に乗ったところ踏み抜いてタンク内に落下、救出しようとした労働者も落下、死亡した。	有害物等との 接触 装置・設備
参考	農業	8月6日	男	53	高さ6.5mの立木の剪定作業において、高さ約3.4mから墜落した。 (成田署管内事業場の出張作業)	墜落・転落 立木等

(2) 死亡災害発生状況の推移

年	死亡者数
昭和46年	31
昭和47年	41
昭和48年	42
昭和49年	16
昭和50年	18
昭和51年	34
昭和52年	22
昭和53年	26
昭和54年	25
昭和55年	25
昭和56年	24
昭和57年	23
昭和58年	22
昭和59年	13
昭和60年	17
昭和61年	18
昭和62年	25
昭和63年	20
平成元年	14
平成2年	18
平成3年	21
平成4年	12
平成5年	15
平成6年	31
平成7年	17
平成8年	18
平成9年	11
平成10年	15
平成11年	12
平成12年	15
平成13年	17
平成14年	15
平成15年	12
平成16年	14
平成17年	13
平成18年	13
平成19年	13
平成20年	20
平成21年	6
平成22年	11
平成23年	10



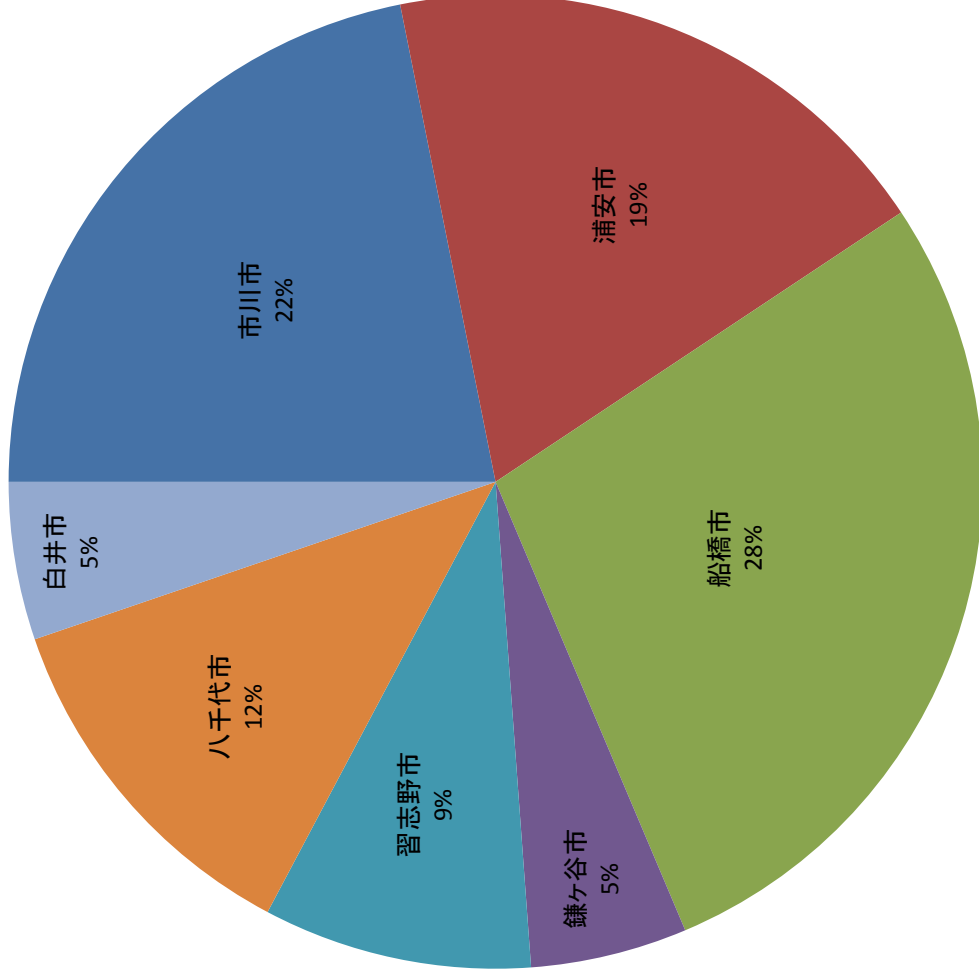
(3) 業種別労働災害発生状況(休業4日以上)

区 分 業 種		平成21年・22年比較 (確定)				平成22年・23年比較 (確定)					
		21	22年	増▲減	増減率	22年	23年	増▲減	増減率		
製造業 (1号)	1	食料品製造業	107	87	▲20	-18.7%	87	102	15	17.2%	
	2,3	繊維・繊維製品製造業	0	1	▲1	0.0%	1	0	▲1	-100.0%	
	4	木材・木製品製造業	7	4	▲3	-42.9%	4	9	5	125.0%	
	5	家具・装備品製造業	3	2	▲1	-33.3%	2	2	0	0.0%	
	6,7	紙製造・印刷・製本業	13	10	▲3	-23.1%	10	21	11	110.0%	
	8	化学工業	13	23	10	76.9%	23	8	▲15	-65.2%	
	9	窯業・土石製品製造業	12	11	▲1	-8.3%	11	15	4	36.4%	
	10,11	鉄鋼・非鉄金属製造業	12	14	2	16.7%	14	13	▲1	-7.1%	
	12	金属製品製造業	81	85	4	4.9%	85	72	▲13	-15.3%	
	13	一般機械器具製造業	15	12	▲3	-20.0%	12	12	0	0.0%	
	14	電気機械器具製造業	4	6	2	50.0%	6	2	▲4	-66.7%	
	15	輸送用機械器具製造業	10	10	0	0.0%	10	10	0	0.0%	
	16	電気・ガス業	0	1	1	0.0%	1	2	1	100.0%	
	17	その他の製造業	18	25	7	38.9%	25	23	▲2	-8.0%	
小計		295	291	▲4	-1.4%	291	291	0	0.0%		
鉱業(2号)		0	0	0	0.0%	0	0	0	0.0%		
建設業 (3号)	1	土木工事業	36	42	6	16.7%	42	31	▲11	-26.2%	
	2	建築工事業	106	101	▲5	-4.7%	101	86	▲15	-14.9%	
	2	木造家屋建設業(内数)	32	14	▲18	-56.3%	14	24	10	71.4%	
	3	その他の建設業	24	20	▲4	-16.7%	20	40	20	100.0%	
小計		166	163	▲3	-1.8%	163	157	▲6	-3.7%		
運輸 交通業 (4号)	1	鉄道・水運業	4	3	▲1	-25.0%	3	2	▲1	-33.3%	
	2	道路旅客運送業	22	24	2	9.1%	24	37	13	54.2%	
	3	道路貨物運送業	202	218	16	7.9%	218	226	8	3.7%	
	小計		228	245	17	7.5%	245	265	20	8.2%	
貨物 取扱業 (5号)	1	陸上貨物取扱業	34	27	▲7	-20.6%	27	29	2	7.4%	
	2	港湾運送業	3	2	▲1	-33.3%	2	4	2	100.0%	
	小計		37	29	▲8	-21.6%	29	33	4	13.8%	
農林業(6号)		18	2	▲16	-88.9%	2	9	7	350.0%		
畜産・水産業(7号)		15	6	▲9	-60.0%	6	5	▲1	-16.7%		
その他の 事業	8号	商業	205	196	▲9	-4.4%	196	231	35	17.9%	
	2	各種商品小売業(内数)	39	29	▲10	-25.6%	29	36	7	24.1%	
	2-5	新聞販売業(内数)	13	33	20	153.8%	33	36	3	9.1%	
	11号	通信業	38	43	5	13.2%	43	35	▲8	-18.6%	
	13号	1	医療保健業	37	41	4	10.8%	41	36	▲5	-12.2%
		2	社会福祉施設	61	79	18	29.5%	79	70	▲9	-11.4%
	14号	接客娯楽業	150	164	14	9.3%	164	187	23	14.0%	
		1	旅館業(内数)	17	9	▲8	-47.1%	9	12	3	33.3%
		2	飲食店(内数)	35	52	17	48.6%	52	52	0	0.0%
	15号	3	ゴルフ場の事業(内数)	4	5	1	25.0%	5	10	5	100.0%
		清掃・と畜業	68	83	15	22.1%	83	64	▲19	-22.9%	
	17号	1	ビルメンテナンス業(内数)	43	47	4	9.3%	47	32	▲15	-31.9%
		警備業	4	1	▲3	-75.0%	1	7	6	600.0%	
	派遣業		7	12	5	71.4%	12	2	▲10	-83.3%	
上記以外の事業		69	61	▲8	-11.6%	61	74	13	21.3%		
小計		639	680	41	6.4%	680	706	26	3.8%		
総合計		1398	1416	18	1.3%	1416	1466	50	3.5%		

※ 本統計の数値は労働者死傷病報告に基づく数値である。(死亡災害含む)

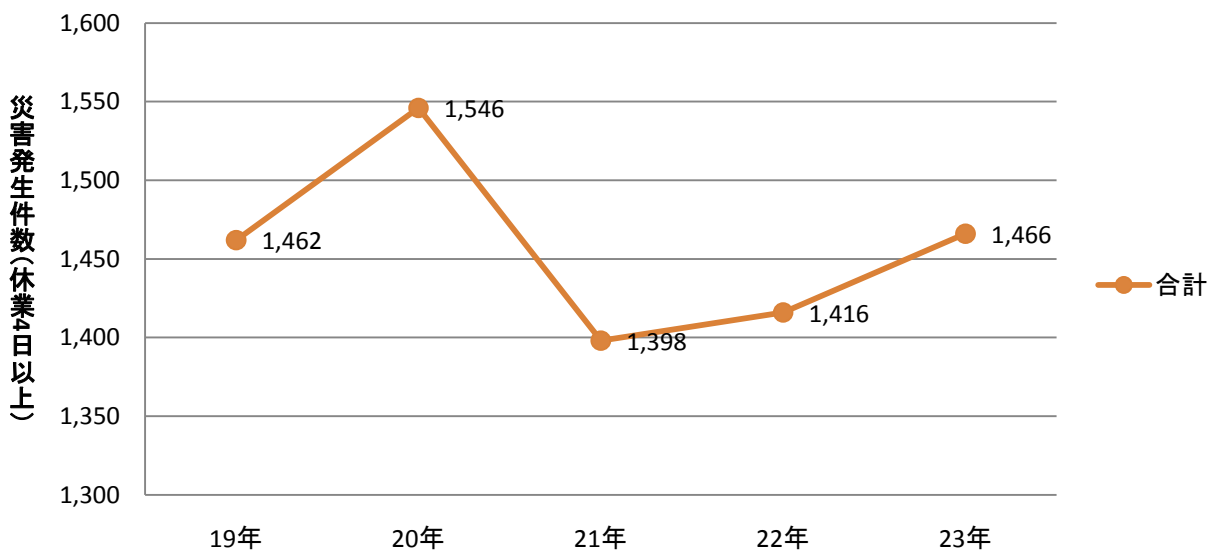
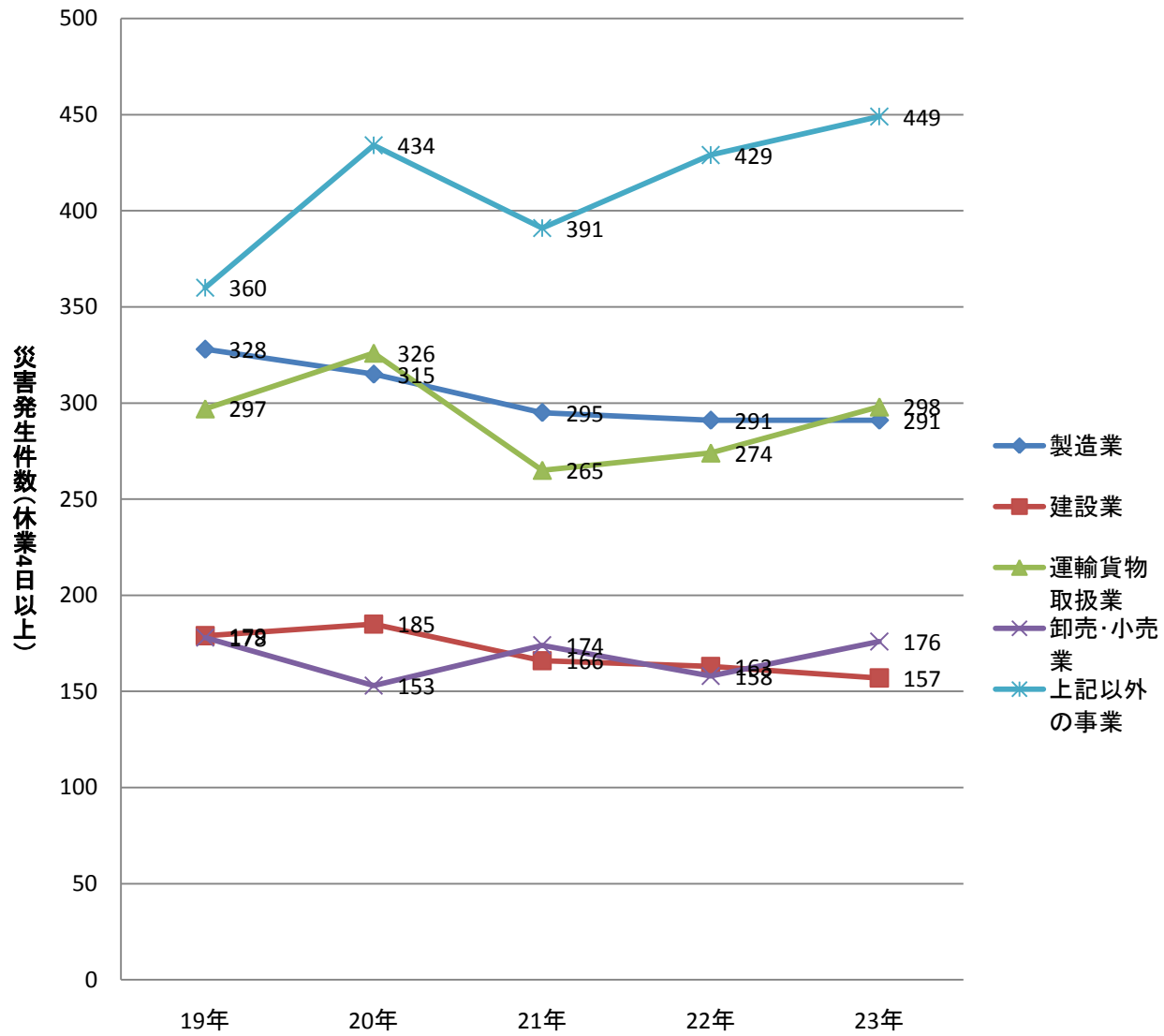
(4) 地域別労働災害発生状況

	22年	23年
市川市	327	303
浦安市	267	275
船橋市	369	437
鎌ヶ谷市	67	83
習志野市	141	116
八千代市	172	174
白井市	73	78
合計	1416	1466



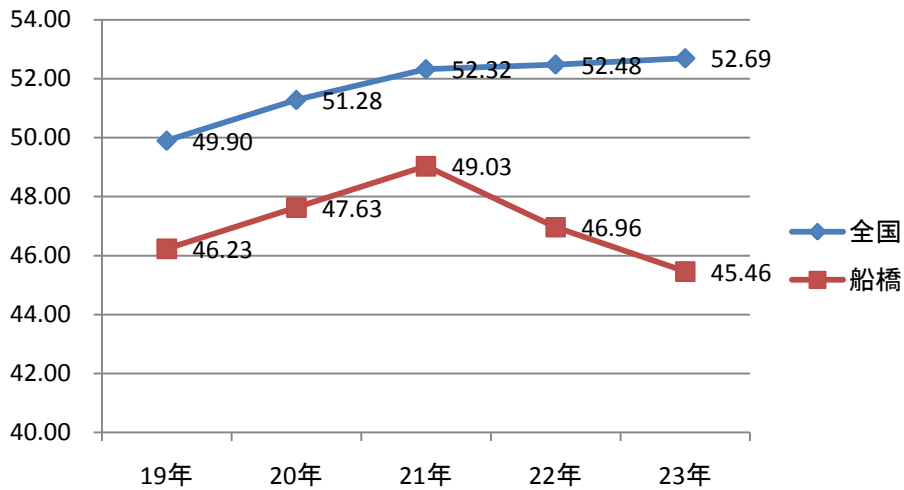
割合は平成22年、23年の2年分の件数から算出。

(5) 近年の労働災害発生状況

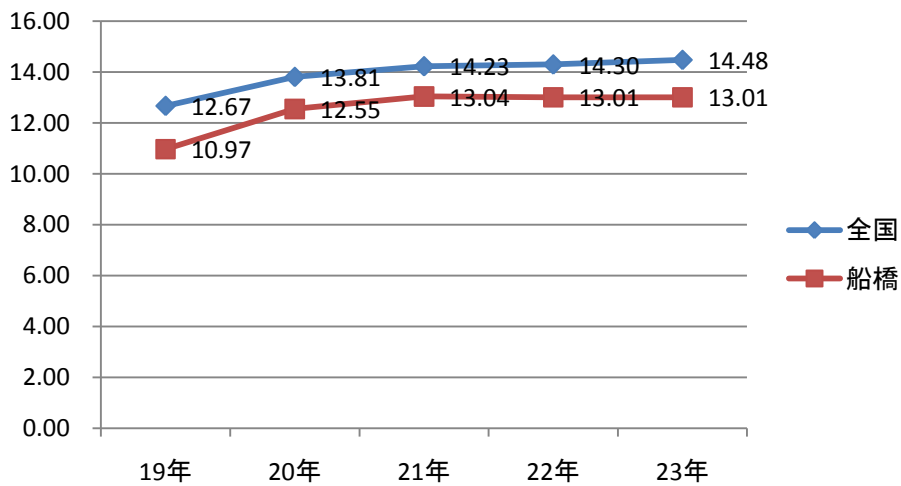


(6) 定期健康診断有所見率の推移

定期健康診断



血圧



血中脂質

