

**平成 30 年 3 月新規高校・中学卒業予定者のハローワーク求人に
係る求人・求職状況（平成 29 年 7 月末現在）**

千葉労働局では、平成 30 年 3 月に高校・中学を卒業する生徒について、平成 29 年 7 月末現在の当局管内公共職業安定所（ハローワーク）における求人・求職状況を取りまとめました。

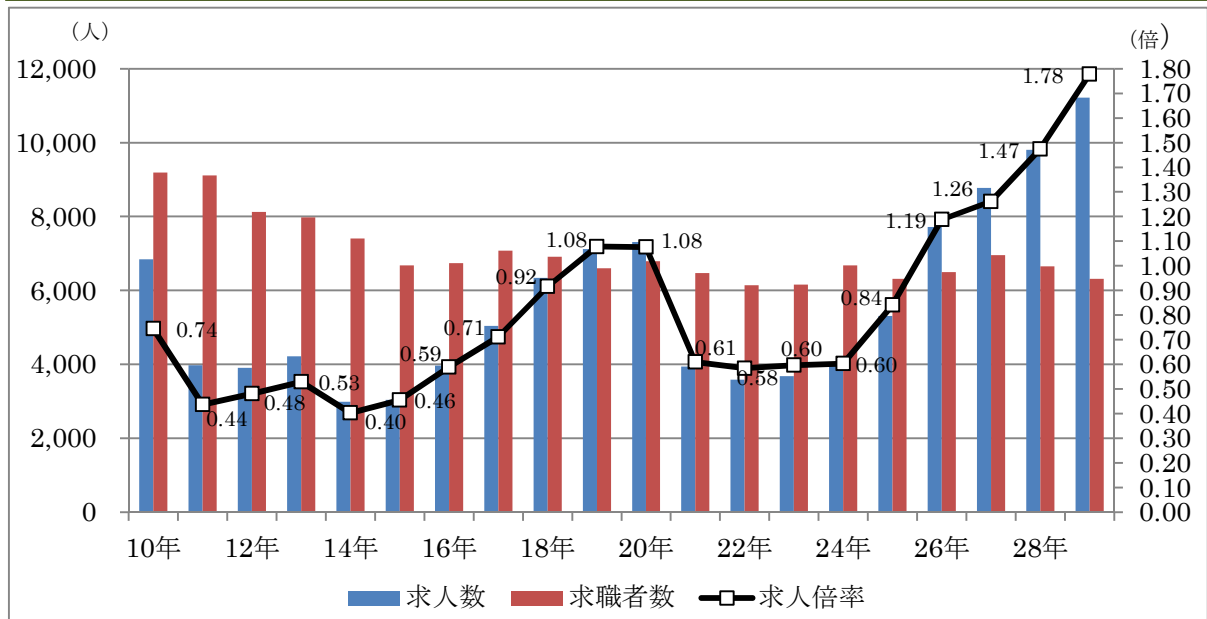
【高校】

- 求人数 11,219 人で、前年同期比 14.4%の増
- 求職者数 6,311 人で、同 5.1%の減
- 求人倍率 1.78 倍で、同 0.31 ポイントの上昇
- ※求人数及び求人倍率は、現行の調査開始（平成 10 年）以降、最高の数値

【中学】

- 求人数 29 人で、前年同期比 20.8%の増
- 求職者数 16 人で、同 38.5%の減
- 求人倍率 1.81 倍で、同 0.89 ポイントの上昇
- ※ 求職者：学校やハローワークからの職業紹介を希望した生徒

高校新卒者のハローワーク求人に係る求人・求職状況の推移（各年 7 月末現在）



1 平成 30 年 3 月高校新卒者の地域（ハローワーク）別求人・求職状況（平成 29 年 7 月現在）【第 1 表】

- ・求人数は、ハローワーク佐原管内を除き、10 所において前年同期比で増加している。
- ・求職者数は、9 所で減少している。
- ・求人倍率は、全ハローワークにおいて前年同期比で上昇している。

2 平成 30 年 3 月中学新卒者の求人・求職状況（平成 29 年 7 月現在）【第 2 表】

- ・求人数は 29 人で前年同期比で 20.8%増加している。
- ・求職者数は 16 人で前年同期比で 38.5%減少している。
- ・求人倍率は 1.81 倍で前年同月比で 0.89 ポイント上昇している。

3 平成 30 年 3 月高校新卒者の産業別求人状況（平成 29 年 7 月現在）【第 3 表】

- ・全体では、前年同期比で 1,416 人、14.4%増加しており、産業別では、「製造業」（459 人、20.2%増）、「建設業」（197 人、14.4%増）、「医療、福祉」（157 人、10.4%増）、「宿泊業、飲食サービス業」（149 人、29.3%増）、「運輸業、郵便業」（142 人、16.4%増）、「卸売業、小売業」（124 人、11.2%増）が大きく増加している。

4 平成 30 年 3 月高校新卒者の規模別求人状況（平成 29 年 7 月現在）【第 4 表】

- ・規模別においては、500～999 人規模の事業所の求人は前年同期比で減少し、それ以外の規模の事業所においては、増加している。

5 高校新卒者の求人・求職状況の推移（平成 29 年 7 月現在）【第 5 表】

- ・求人数は 11,219 人で、平成 24 年 3 月卒業者に対する求人数から 7 期連続で増加しており、また、現行の調査を開始した平成 10 年以降最高の数値となっている。
- ・求人倍率は、1.78 倍であり、求人数と同様に現行の調査を開始した平成 10 年以降最高の数値となっている。

6 平成 30 年 3 月新規学校卒業予定者を対象とした就職面接会開催予定【参考】

- ・平成 30 年 3 月新規学校卒業予定者対象就職面接会開催予定表
- ・「介護就職デイ（注）」における就職面接会開催予定表

※（注）介護の日「11 月 11 日」を中心に、その前後二週間を福祉人材確保重点実施期間とし、福祉関係就職面接会やセミナーを実施すること

第1表 平成30年3月高校新卒者のハローワーク求人に係る地域別求人・求職状況(平成29年7月末現在)

安定所名	求人数		求職者数				求人倍率	
	前年比		男女計	前年比	うち女子	前年比	前年差	
	人	%	人	%	人	%	倍	ポイント
計	(9,803) 11,219	14.4	(6,648) 6,311	▲ 5.1	(3,008) 2,782	▲ 7.5	(1.47) 1.78	0.31
千葉	(1,386) 1,704	22.9	(899) 911	1.3	(434) 444	2.3	(1.54) 1.87	0.33
市川	(553) 712	28.8	(470) 522	11.1	(164) 186	13.4	(1.18) 1.36	0.18
銚子	(420) 424	1.0	(411) 346	▲ 15.8	(163) 123	▲ 24.5	(1.02) 1.23	0.21
館山	(337) 386	14.5	(296) 262	▲ 11.5	(107) 124	15.9	(1.14) 1.47	0.33
木更津	(1,376) 1,566	13.8	(820) 782	▲ 4.6	(425) 354	▲ 16.7	(1.68) 2.00	0.32
佐原	(360) 359	▲ 0.3	(237) 218	▲ 8.0	(115) 93	▲ 19.1	(1.52) 1.65	0.13
茂原	(617) 641	3.9	(440) 361	▲ 18.0	(178) 146	▲ 18.0	(1.40) 1.78	0.38
松戸	(1,130) 1,300	15.0	(1,153) 1,117	▲ 3.1	(557) 524	▲ 5.9	(0.98) 1.16	0.18
船橋	(941) 1,187	26.1	(608) 566	▲ 6.9	(327) 291	▲ 11.0	(1.55) 2.10	0.55
成田	(1,172) 1,292	10.2	(449) 411	▲ 8.5	(220) 187	▲ 15.0	(2.61) 3.14	0.53
千葉南	(1,511) 1,648	9.1	(865) 815	▲ 5.8	(318) 310	▲ 2.5	(1.75) 2.02	0.27

注1 求職者数とは、学校又は公共職業安定所の紹介を希望する者の数である。

2 ()内は、前年同期における状況である。

第2表 平成30年3月中学新卒者のハローワーク求人に係る求人・求職状況(平成29年7月末現在)

	求人数		求職者数				求人倍率	
	前年比		男女計	前年比	うち女子	前年比	前年差	
	人	%	人	%	人	%	倍	ポイント
計	(24) 29	20.8	(26) 16	▲ 38.5	(3) 7	133.3	(0.92) 1.81	0.89

注1 求職者数とは、学校又は公共職業安定所の紹介を希望する者の数である。

2 ()内は、前年同期における状況である。

第3表 高校新卒者のハローワーク求人に係る産業別求人状況(平成29年7月末現在)

産業分類	平成28年7月	平成29年7月	増減率(%)	
			増減数	増減率(%)
合計	9,803	11,219	1,416	14.4
A,B 農・林・漁業	60	46	▲ 14	▲ 23.3
C 鉱業, 採石業, 砂利採取業	5	5	0	0.0
D 建設業	1,370	1,567	197	14.4
E 製造業	2,271	2,730	459	20.2
食料品製造業	308	339	31	10.1
飲料・たばこ・飼料製造業	31	53	22	71.0
繊維工業	24	20	▲ 4	▲ 16.7
木材・木製品製造業	43	57	14	32.6
家具・装備品製造業	10	18	8	80.0
パルプ・紙・紙加工品製造業	49	55	6	12.2
印刷・同関連業	57	74	17	29.8
化学工業	211	258	47	22.3
石油製品・石炭製品製造業	76	77	1	1.3
プラスチック製品製造業	94	162	68	72.3
ゴム製品製造業	15	26	11	73.3
窯業・土石製品製造業	80	108	28	35.0
鉄鋼業	454	562	108	23.8
非鉄金属製造業	21	53	32	152.4
金属製品製造業	287	268	▲ 19	▲ 6.6
はん用機械器具製造業	112	140	28	25.0
生産用機械器具製造業	69	101	32	46.4
業務用機械器具製造業	38	47	9	23.7
電子部品・デバイス・電子回路製造業	51	46	▲ 5	▲ 9.8
電気機械器具製造業	32	67	35	109.4
情報通信機械器具製造業	58	82	24	41.4
輸送用機械器具製造業	119	78	▲ 41	▲ 34.5
その他の製造業	32	39	7	21.9
F 電気・ガス・熱供給・水道業	26	25	▲ 1	▲ 3.8
G 情報通信業	79	137	58	73.4
H 運輸業, 郵便業	864	1,006	142	16.4
I 卸売業, 小売業	1,110	1,234	124	11.2
J 金融業, 保険業	54	51	▲ 3	▲ 5.6
K 不動産業, 物品賃貸業	81	124	43	53.1
L 学術研究, 専門・技術サービス業	118	159	41	34.7
M 宿泊業, 飲食サービス業	508	657	149	29.3
N 生活関連サービス業, 娯楽業	911	922	11	1.2
O 教育, 学習支援業	6	18	12	200.0
P 医療, 福祉	1,508	1,665	157	10.4
Q 複合サービス事業	80	85	5	6.3
R サービス業(他に分類されないもの)	752	788	36	4.8
S,T 公務, その他	0	0	0	—

第4表 高校新卒者のハローワーク求人に係る規模別求人状況(平成29年7月末現在)

規模別	平成28年7月	平成29年7月	増減率(%)	
			増減数	増減率(%)
合計	9,803	11,219	1,416	14.4
29人以下	2,618	3,029	411	15.7
30~99人	3,488	3,971	483	13.8
100~299人	2,081	2,389	308	14.8
300~499人	585	635	50	8.5
500~999人	574	526	▲ 48	▲ 8.4
1,000人以上	457	669	212	46.4

第5表 高校新卒者のハローワーク求人に係る求人・求職状況の推移

卒業年	7月末現在の状況			最終状況(卒業年の6月末現在)			
	求人数 (%) 人	求職者数 (%) 人	求人倍率 (ポイント)倍	求人数 (%) 人	求職者数 (%) 人	求人倍率 (ポイント)倍	就職内定率 (ポイント)%
平成11年 3月卒	(—) 6,843	(—) 9,187	(—) 0.74	(—) 8,504	(—) 6,737	(—) 1.26	(—) 95.8
平成12年 3月卒	(▲ 41.9) 3,978	(▲ 0.8) 9,112	(▲ 0.30P) 0.44	(▲ 28.7) 6,066	(▲ 7.7) 6,220	(▲ 0.28P) 0.98	(▲ 4.6P) 91.2
平成13年 3月卒	(▲ 1.7) 3,910	(▲ 10.8) 8,126	(0.04P) 0.48	(4.1) 6,315	(▲ 4.5) 5,941	(0.08P) 1.06	(1.9P) 93.1
平成14年 3月卒	(7.9) 4,220	(▲ 1.8) 7,978	(0.05P) 0.53	(▲ 0.9) 6,258	(▲ 8.6) 5,430	(0.09P) 1.15	(1.7P) 94.8
平成15年 3月卒	(▲ 29.2) 2,986	(▲ 7.2) 7,404	(▲ 0.13P) 0.40	(▲ 13.8) 5,396	(▲ 7.2) 5,041	(▲ 0.08P) 1.07	(1.5P) 96.3
平成16年 3月卒	(1.8) 3,040	(▲ 9.8) 6,680	(0.06P) 0.46	(3.7) 5,598	(▲ 4.1) 4,836	(0.09P) 1.16	(1.1P) 97.4
平成17年 3月卒	(30.6) 3,969	(0.9) 6,738	(0.13P) 0.59	(18.4) 6,628	(6.9) 5,171	(0.12P) 1.28	(0.5P) 97.9
平成18年 3月卒	(26.9) 5,037	(5.0) 7,077	(0.12P) 0.71	(13.9) 7,550	(6.3) 5,499	(0.09P) 1.37	(0.1P) 98.0
平成19年 3月卒	(25.8) 6,337	(▲ 2.3) 6,914	(0.21P) 0.92	(21.2) 9,147	(6.1) 5,836	(0.20P) 1.57	(▲ 1.9P) 96.1
平成20年 3月卒	(12.3) 7,116	(▲ 4.5) 6,602	(0.16P) 1.08	(1.7) 9,307	(▲ 3.1) 5,656	(0.08P) 1.65	(1.8P) 97.9
平成21年 3月卒	(2.7) 7,309	(2.9) 6,791	(0.00P) 1.08	(▲ 1.4) 9,179	(1.1) 5,720	(▲ 0.05P) 1.60	(▲ 1.1P) 96.8
平成22年 3月卒	(▲ 46.0) 3,945	(▲ 4.7) 6,472	(▲ 0.47P) 0.61	(▲ 39.6) 5,541	(▲ 19.9) 4,580	(▲ 0.39P) 1.21	(▲ 1.3P) 95.5
平成23年 3月卒	(▲ 9.0) 3,589	(▲ 5.1) 6,140	(▲ 0.03P) 0.58	(▲ 0.3) 5,525	(2.0) 4,671	(▲ 0.03P) 1.18	(▲ 2.4P) 93.1
平成24年 3月卒	(2.5) 3,677	(0.3) 6,160	(0.02P) 0.60	(12.1) 6,194	(7.6) 5,027	(0.05P) 1.23	(3.8P) 96.9
平成25年 3月卒	(9.6) 4,029	(8.4) 6,680	(0.00P) 0.60	(4.5) 6,473	(4.1) 5,235	(0.01P) 1.24	(1.1P) 98.0
平成26年 3月卒	(31.7) 5,306	(▲ 5.5) 6,312	(0.24P) 0.84	(26.4) 8,183	(1.0) 5,285	(0.31P) 1.55	(0.7P) 98.7
平成27年 3月卒	(45.5) 7,720	(3.0) 6,500	(0.35P) 1.19	(27.7) 10,452	(7.9) 5,705	(0.28P) 1.83	(0.2P) 98.9
平成28年 3月卒	(13.7) 8,776	(7.0) 6,957	(0.07P) 1.26	(4.4) 10,908	(0.5) 5,736	(0.07P) 1.90	(0.2P) 99.1
平成29年 3月卒	(11.7) 9,803	(▲ 4.4) 6,648	(0.21P) 1.47	(9.0) 11,886	(3.8) 5,956	(0.10P) 2.00	(▲ 0.1P) 99.0
平成30年 3月卒	(14.4) 11,219	(▲ 5.1) 6,311	(0.31P) 1.78	—	—	—	—

注1 求職者数とは、学校又は公共職業安定所による紹介を希望する者の数である。

2 ()内は前年同期比である。

3 最終の就職決定率は、卒業年の6月末の状況である。

平成30年3月新規学校卒業予定者対象就職面接会等開催予定表

千葉 労働局

開催日	開催時間	イベント名	種別	開催場所 会場名(開催市区町村)	参加対象者	参加者			参加方法	備考
						高卒	大卒	既卒		
平成29年10月3日(火)	13:30 ~ 16:00	うらやす若者就職面接会	面接会及び説明会	浦安市民プラザWave101(浦安市)	平成30年3月新規学校卒業予定者及び概ね40歳未満の若年者	○	○	○	予約不要	主催:HW市川、HW船橋、市川市、浦安市、市川商工会議所、浦安商工会議所
平成29年10月5日(木)	13:00 ~ 16:00	新規大卒者等合同企業就職面接会	面接会	松戸商工会議所 5階大会議室(松戸市)	新規大卒者等及び既卒3年以内の方	×	○	○	予約不要	参加人数把握の為、ハローワークへ電話連絡、若しくはFAX等で申込書提出
平成29年10月6日(金)	13:30 ~ 16:00	木更津でお仕さがし 地元企業合同就職説明会	説明会	東京新卒応援ハローワーク「出会いのフロア」(新宿区)	木更津市周辺で就職を希望する方	×	○	○	事前予約(当日参加可)	主催:木更津市、共催:ハローワーク木更津
平成29年10月27日(金)	13:30 ~ 16:00	南房総のお仕事探しin東京	面接会及び説明会	東京新卒応援ハローワーク「出会いのフロア」(新宿区)	南房総地域で就職を希望している15歳以上の方	○	○	○	事前予約(当日参加可)	南房総地域の企業20社参加予定
平成29年11月1日(水)	13:30 ~ 15:30	新規高卒者等就職面接会	面接会	松戸商工会議所 5階大会議室(松戸市)	新規高卒者及び既卒3年以内の方	○	×	○	予約不要	参加人数把握の為、ハローワークへ電話連絡、若しくはFAX等で申込書提出
平成29年11月22日(木)	10:00 ~ 16:00	新規大卒者等就職応援フェアinちば	面接会	京葉銀行文化プラザ6F(千葉市)	新規大卒者等及び既卒者3年以内の方	×	○	○	予約不要	主催:千葉労働局・ハローワーク 共催:千葉県、千葉市
	~									
	~									
	~									
	~									
	~									
	~									
	~									
	~									

平成29年度介護就職デイに係るイベント開催予定表

平成29年9月22日現在

実施主体	開催日	開催時間	開催場所(施設名)	開催場所(住所)	問合せ先電話番号	対象者	参加申し込み方法
市川所 船橋所	10月18日	9:30～12:00	市民文化創造館「きららホール」 (船橋市本町「フェイスビル」内)	船橋市本町1-3-1フェイスビル6階	047-469-0831 船橋市訪問介護事業者 連絡会	一般求職者	
千葉南所	10月30日	13:30～15:30	市原市勤労会館(YOUホール) 3階多目的ホール	市原市更級5-1-18	0436-23-9871(市原市) 043-300-8609	一般求職者、 高卒・大卒等予定者	
茂原所	11月2日	13:00～16:00	ハローワーク茂原 4階会議室	茂原市高師台1-5-1 茂原地方合同庁舎	0475-25-8609	一般求職者、 高卒・大卒等予定者	
茂原所	11月9日	13:00～16:00	ハローワーク茂原 4階会議室	茂原市高師台1-5-1 茂原地方合同庁舎	0475-25-8609	一般求職者、 高卒・大卒等予定者	
銚子所	11月9日	14:00～16:00	銚子公共職業安定所「3階会議 室」	銚子市中央町8-16	0479-22-7406	一般求職者、 高卒・大卒等予定者	
千葉所	11月16日	13:30～15:30	ホテルポートプラザちば 2階 ロイ ヤル	千葉市中央区千葉港8-5	043-204-7123	一般求職者、 高卒・大卒等予定者	
館山所	11月17日	13:00～15:30	鴨川市役所 会議室	鴨川市横渚1450	0470-22-2236	一般求職者	
成田所	11月17日	13:00～15:00	成田市文化芸術センター 3Fスカイタウンホール	千葉県成田市花崎町828-11	0476-89-1700 41#	一般求職者	
船橋所	11月18日	13:30～16:00	船橋市中央公民館 講堂	船橋市本町2-2-5	047-420-8609	一般求職者、 高卒・大卒等予定者	
市川所	11月24日	14:00～16:00	ハローワーク市川2階会議室	市川市南八幡5-11-21	047-370-8609	一般求職者	
木更津所	11月27日	①10:00～12:00 ②14:00～16:00	木更津公共職業安定所 会議室	木更津市 富士見1-2-1 スパークルシティ木更津5階	0438-25-8609	一般求職者	
木更津所	11月28日	①10:00～12:00 ②14:00～16:00	木更津公共職業安定所 会議室	木更津市 富士見1-2-1 スパークルシティ木更津5階	0438-25-8609	一般求職者	
松戸所	11月28日	13:00～16:00	松戸商工会館(松戸商工会議所5 階)	松戸市松戸1879-1	047-367-8609	一般求職者、 高卒・大卒等予定者	
茂原所	11月30日	13:00～16:00	ハローワーク茂原 4階会議室	茂原市高師台1-5-1 茂原地方合同庁舎	0475-25-8609	一般求職者、 高卒・大卒等予定者	
いすみ出張所	12月16日	調整中	大原文化センター	いすみ市大原7838	調整中	一般求職者、 高卒・大卒等予定者	
いすみ出張所	12月17日	調整中	大原文化センター	いすみ市大原7838	調整中	一般求職者、 高卒・大卒等予定者	
佐原所	11月上旬～ 11月中旬	調整中	施設見学会開催予定(佐原市内)	調整中(佐原市内)	0478-55-1132	一般求職者	

※調整中については、決まり次第HPにて掲載いたします。