

8月17日
開講

求職者支援訓練<<受講生募集案内>>

未経験からスタート!

自信がつくパソコン基礎科(短時間)

訓練実施機関	株式会社ナレッジベース		
訓練実施施設	株式会社ナレッジベース 柏校	実施地域	柏市
訓練番号	5-04-12-001-00-0083	コース	基礎コース
募集期間	令和4年6月20日(月) ~ 令和4年7月25日(月)		

訓練内容	科目		科目の内容	訓練時間		
	職業能力開発講習	ビジネステクニック	①家計管理とライフプラン、①社会保険と年金、②ビジネスマナー、③職業倫理、④健康管理、パソコン操作		36時間	
ビジネスヒューマン		⑤コミュニケーション、⑥職場のコミュニケーション	14時間			
就職活動計画		⑦就職活動の進め方、⑧求人動向、⑨応募書類、⑩面接対策、⑪求人情報等の収集	21時間			
職業生活設計		⑫受講の動機と今後の目標、⑬自己理解、⑭仕事理解と職業意識、⑮職業生活設計	19時間			
学科		安全衛生	VDT作業と安全衛生、業務災害の認定基準と眼精疲労		2時間	
		コンピュータ概要	コンピュータの基礎知識、ソフトウェア・ハードウェア・オフィスソフトの概要、テレワーク業務に必要な知識		7時間	
		ビジネス基礎知識	ビジネス文書の管理、経済用語の理解、組織と経営管理の知識		12時間	
		就職支援	履歴書・職務経歴書の書き方、オンライン面接対策、模擬面接		12時間	
		実技	ワープロソフト基礎実習		文書作成、書式設定、表作成、図形の挿入、印刷形式の設定 (使用ソフト:Microsoft Word)	21時間
			ワープロソフト活用実習		アウトライン・差し込み印刷を活用した文書の作成、チラシの作成、ビジネス文書(営業資料・報告書)の作成 (使用ソフト:Microsoft Word)	18時間
プレゼンテーション基礎実習	スライドの作成・編集、画像の挿入、アニメーション、テンプレートの作成、スライドショーの設定・実行 (使用ソフト:Microsoft PowerPoint)		21時間			
プレゼンテーション活用実習	プレゼンテーション資料の作成、シナリオの組み立て、効果的なプレゼンテーションの工夫、実践演習 (使用ソフト:Microsoft PowerPoint)		24時間			
その他	表計算ソフト基礎実習	ワークシートへの入力・編集・設定、ブックの管理、シートの操作、数式、関数、グラフ作成、データベースの利用(使用ソフト:Microsoft Excel)	36時間			
	表計算ソフト活用実習	数式、関数、参照、データの集計・分析・整理、ピボットテーブルとピボットグラフ、複合グラフの作成、業務報告書、見積書、請求書の作成 (使用ソフト:Microsoft Excel)	37時間			
その他	職業人講話	・企業に求められるスキルとは何か ・目標を明確にすることの必要性	6時間			

訓練対象者の条件	特になし		
訓練目標	社会人の基盤となるスキル(コミュニケーションスキル、ビジネスマナー、パソコン操作)を一から学び、身に付けることで自分に自信を持ち、就職の可能性を広げ前向きになれることを目指す。		
訓練修了後に取得できる資格	●MOS 365&2019 Word/ Excel/ PowerPoint (認定機関:Microsoft) コミュニケーション検定 初級 (認定機関:サーティファイ)		※任意受験です (受験料別途自己負担)
訓練期間	令和4年8月17日(水) ~ 令和4年11月16日(水) (3ヵ月) (訓練日数 52日)	土日祝の訓練実施の有無	有 <input type="radio"/> 無 <input type="radio"/>
訓練時間	9時30分 ~ 16時00分		
定員	12名 ※ 受講申込者が定員の半数に満たない場合は訓練の実施を中止することがあります。		
自己負担額(内訳も記載)	テキスト代 6,600円(税込) ・ 受講料無料		
施設見学会(要事前予約)	随時受付 ※ 見学会は基本的に平日の日中で承ります。ご興味をお持ちいただけましたら、まずはお気軽にお電話ください! (04-7189-7078)		

【職業訓練受講給付金について】

ハローワークの支援指示を受けて求職者支援訓練等を受講する方が、一定の要件を満たす場合に支給されます。

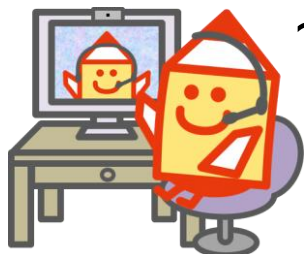
- ◆支給額 ・ 職業訓練受講手当……月額10万円
- ・ 通所手当……職業訓練実施施設までの最も経済的かつ合理的と認められる通所経路に応じた所定の額（上限額あり）



★詳しい求職者支援制度については、住居所を管轄するハローワークへお問い合わせください。

PRポイント（就職支援の内容、過去に実施した求職者支援訓練の実績、新型コロナウイルス感染防止対策に係る取組み等も含む。）

※当コースは通常コースより訓練休が多め（土日祝+平日の要所要所）の設定となっておりますので、復習や就職活動、お家の用事など有意義にお使いいただけたらと思います。※日によっては訓練休であっても教室（パソコン）をご利用いただけます。
※1日あたりの授業時間が短い訳ではございません。基本的に1日6時間授業（50分授業×6コマ）となります。



～世はWeb面接・オンライン会議時代～

「パソコンが怖い」から「パソコンって便利！」へ。
まずは毎日パソコンに触れて仲良くなりましょう。
ちょっと間違えたって爆発しません！大丈夫です！
ナレッジベースで流行りのスキルを身につけて目指せ就職！



駅から徒歩2分

柏駅南口から徒歩2分
駅が近いので
雨の日でも苦労しません
ランチや買い物も楽しめます。



個性豊かな講師陣

プロ級にパン作りがうまい先生
アニメ大好きな先生
そんな個性豊かな先生達と
一緒に楽しく学びましょう！



MOS試験

合格率ほぼ100%の実績！
私は無理と思っているあなた。
私たちが合格まで導きます！

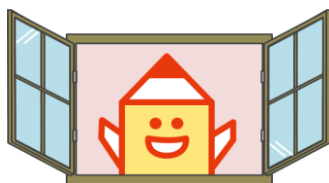
- ・ 選考に通る書類作り
 - ・ 模擬面接
 - ・ Web面接サポート
- など
就職支援も充実

受講生に喜ばれています！

当校は卒業生の方々から嬉しいお声をたくさんいただいています。
是非一度見学に来てみてください。
安心して通えるように不安をなくします。

- ・ 毎朝の検温
- ・ アルコール消毒
- ・パーティション設置
- ・ 定期的な換気 など

コロナ対策も万全！



厚生労働省求職者支援制度 について、詳しくはこちらからご確認ください

選考日	令和4年7月29日(金)
時間	ハローワークへお申込み直後、必ず当校に選考予約のお電話をお願いいたします。その際にお時間をご案内いたします。
選考予約先(電話番号)	04-7189-7078
持ち物	筆記用具
選考結果発送日	令和4年8月3日(水) 郵送
選考方法	面接・筆記試験
選考会場	施設名:株式会社ナレッジベース 柏校
	〒277-0852 千葉県柏市旭町1丁目7番17号 中山ビル2階・3階
最寄駅	JR常磐線/東武野田線 柏駅 南口より徒歩2分
駐車場	無 ※公共交通機関をご利用下さい。
受講申込書の提出方法・連絡先	提出方法: 郵送 または 持参でも可 ※いずれの方法でも、選考日の3営業日前迄に当校着となるよう、ご協力くださいませ。
	提出先: 〒277-0852 千葉県柏市旭町1丁目7番17号 中山ビル2階
	担当者: 平井・網野
	電話番号: 04-7189-7078



最寄駅から選考場所までの地図



※入校後の訓練実施施設連絡先及び駐車場等については、上記記載のとおりです。