

4月15日開講



ハロートレーニング

急がば学べ

求職者支援訓練《受講生募集案内》

パソコンインストラクター養成科

訓練実施機関	株式会社ナレッジベース		
訓練番号	5-02-12-002-20-0004	コース	実践コース
募集期間	令和2年2月17日～令和2年3月16日		
	※ 応募状況により募集延長を行う場合があります。		

訓練内容	科目		訓練時間	
	学科	科目の内容		
訓練内容	学科	安全衛生	VDT作業と安全衛生、業務災害の認定基準と眼精疲労	2時間
		コンピュータ概要	ハードウェア、ソフトウェアの知識、ウイルスセキュリティ対策、電子メールの機能と操作、事務用ソフトウェアの概要	30時間
		インストラクションの概論	研修の実施手順、教育指導の各種技法、教材活用、カリキュラム作成、インストラクターの心構え	27時間
		プログラミング教育概論	新学習指導要領及びプログラミング教育の概要、インストラクターの役割、プログラミング的思考	6時間
		就職支援	就職活動の進め方、履歴書・職務経歴書の書き方、模擬面接	18時間
	実技	インストラクション基礎実習	インストラクションのテクニック、試験問題に対するアプローチの方法、教材の使い方、カリキュラム作成、指導用資料の作成、理解の深化、補助教材の準備を行う (使用ソフト:Microsoft Word, Excel, Access)	93時間
		インストラクション応用実習	授業のロールプレイング実習、一斉授業と個別授業の対応習得、生徒に対するコミュニケーションスキル向上に関するグループ討議・指導・実践、新規生徒に対するインストラクション実習 (使用ソフト:Microsoft Word, Excel, Access)	96時間
		プレゼンテーション実習	プレゼンテーション資料の作成、スライドの作成、画像の挿入、デザインの変更、アニメーション、発表方法、効果的なプレゼンテーションの工夫、実践演習 (使用ソフト:Microsoft PowerPoint)	33時間
		WEB演習	インターネットでの情報収集の方法、ホームページの作成、ドメイン取得、テンプレートの利用、HTMLタグの意味と活用、アップロードの方法 (使用ソフト:メモ帳)	49時間
		VBA、VB演習	表計算ソフトの自動更新、VBA、プロシージャーとは、変数、条件分岐、繰り返し、関数の作成、サブルーチンを活用したコーディング (使用ソフト:Microsoft Excel)	54時間
		ロボット・プログラミング演習	ロボットの取扱、プログラミングツールの理解、ロボットを動かす、ロボットに話をさせる (使用ソフト:Robo Blocks)	6時間
		職業人講話	・ 企業に求められるスキル ・ 職業人としてのモラルと心構え	6時間

訓練対象者の条件	パソコンの基本的操作（キーボード入力、マウス操作など）ができる人		
訓練目標	パソコン教室やコールセンターもしくは一般企業において、ホームページ、事務用ソフトウェアの他、プログラミング、ハードウェアの作業ができるだけでなく、指導まで行えるように習得する。		
訓練修了後に取得できる資格	MOS2016 Word Expert/ Excel Expert/ PowerPoint、Access Excel VBA Expert Basic WEBクリエイター能力認定試験 スタンダード (認定機関:Microsoft) (認定機関:サーティファイ)	※任意受験です (受験料別途自己負担)	
訓練期間	令和2年4月15日～令和2年8月12日 (4ヵ月)(訓練日数71日)	土日祝の訓練実施の有無	有 <input type="radio"/> 無 <input checked="" type="radio"/>
訓練時間	9時10分～15時40分		
定員	14名 ※ 受講申込者が定員の半数に満たない場合は訓練の実施を中止することがあります。		
受講料	無料		
自己負担額 (内訳も記載)	テキスト代 8,800円(税込)		
施設見学会 日程(要事前予約)	募集期間内随時開催(事前にお問い合わせの上、ご来校ください。)		

【職業訓練受講給付金について】

ハローワークの支援指示を受けて求職者支援訓練等を受講する方が、一定の要件を満たす場合に支給されます。

◆支給額

- ・職業訓練受講手当 月額10万円
- ・通所手当 職業訓練実施施設までの通所経路に応じた所定の額(上限額あり)
- ・寄宿手当 月額10,700円

※支給申請の対象となる訓練期間(給付金支給単位期間における日数)が28日未満の場合は、上記手当について支給額を別途算定します。
 ※通所手当は、最も経済的かつ合理的と認められる通常の通所経路・方法による運賃または料金の額となります。

詳しい求職者支援制度については、住居所を管轄するハローワークへお問い合わせください。

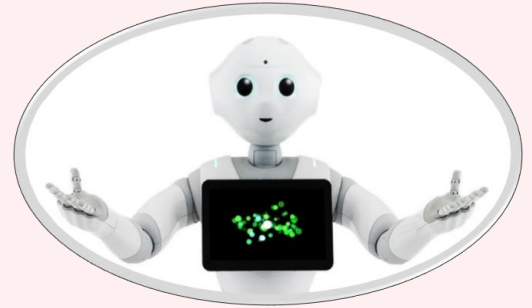
PRポイント(就職支援の内容、過去に実施した求職者支援訓練の実績等も含む。)

資格

- ☆合格率9割強(過去3年10コース実績)
- ☆「資格を取りたい！」その気持ちを徹底的にバックアップします。
- ☆圧倒的な取得率と合格率、その秘密は・・・

就職支援

- ☆自己分析、応募書類の書き方、模擬面接等の多彩な就職支援!
- ☆まずは、丁寧な添削、指導を繰り返し、応募書類の通過率UPを目指します。



Pepper君も活用

- ☆今では学校教育の場でも活用されているPepper君。当訓練では、キーボード・マウス操作に楽しく慣れていただくためにPepperを活用していきます。

講師

- ☆親切、丁寧な講師の対応で初心者も安心!
- ☆確実に習得していただくため、ゆっくり進めます。
- ☆気軽に質問できる環境をつくることで、心の不安を取り除きスキルの習得をサポートします。



同ビル1階は、「おいしい!」と評判のカレー屋さん
 某有名タレントも多数来店

☆☆☆ お気軽にお問い合わせください。☆☆☆

選考日	令和2年3月30日	最寄駅から選考場所までの地図	
時間	選考予約のお電話をお願いします。時間は予約時にお知らせいたします。		
選考予約先(電話番号)	04-7189-7078		
持ち物	なし		
選考結果発送日	令和2年4月2日郵送		
選考方法	面接・筆記		
選考会場の住所	千葉県柏市旭町1丁目7番17号 中山ビル3階		
最寄駅	東武アーバンパークライン(東武野田線) JR常磐線 柏駅 徒歩2分		
駐車場	無 ※公共交通機関をご利用下さい。		
受講申込書の提出先	提出方法 郵送 持参(事前) 郵送先(郵送の場合のみ): 〒277-0852 住所 千葉県柏市旭町1丁目7番17号 中山ビル2階 電話番号: 04-7189-7078 担当者: 吉井		

訓練実施施設名	株式会社ナレッジベース 柏校		
訓練実施施設の住所	〒277-0852		
	千葉県柏市旭町1丁目7番17号 中山ビル2階		
お問い合わせ担当者	吉井	メールアドレス	yoshii@knowledge-base.co
TEL番号	04-7189-7078	FAX番号	04-7189-7078
駐車場	無 ※公共交通機関をご利用下さい。		