



千葉労働局発表
令和2年3月6日

【照会先】

千葉労働局職業安定部職業安定課
課長補佐 堀江昌生
地方職業指導官 西郷元成
電話 043-221-4081

令和2年3月新規学校卒業予定者の就職内定状況等について

(大学等:令和2年2月1日現在、高校:令和2年1月末現在)

～就職内定率 大学等過去最高、高校高水準を維持～

千葉労働局では、令和2年3月新規学校卒業予定者の就職内定状況等を取りまとめました。その概要は次のとおりです。

「新卒応援ハローワーク」等では引き続き新卒者に対する就職支援を実施してまいります。

I 就職内定状況

就職内定率は、大学等(大学・短大・高専・専修)が84.7%(前年同期比1.2ポイント増)で過去最高、高校が90.2%(前年同期比1.3ポイント減)と高水準を維持しています。

1 新規大学等卒業予定者の就職内定状況等(令和2年2月1日現在)【第1表】

- 就職内定率 84.7%で、前年同期比1.2ポイントの増
- 就職内定者数 21,162人で、前年同期比1.7%の増
- 求職者数 24,971人で、前年同期比0.2%の増

[大学(大学院を含む)]

- ・ 就職内定率 85.8%で、前年同期比1.4ポイントの増
- ・ 就職内定者数 15,397人で、前年同期比1.9%の増
- ・ 求職者数 17,953人で、前年同期比0.2%の増

[短大]

- ・ 就職内定率 88.3%で、前年同期比0.4ポイントの減
- ・ 就職内定者数 1,140人で、前年同期比1.9%の増
- ・ 求職者数 1,291人で、前年同期比2.3%の増

[専修学校(高専を含む)]

- ・ 就職内定率 80.8%で、前年同期比1.0ポイントの増
- ・ 就職内定者数 4,625人で、前年同期比0.9%の増
- ・ 求職者数 5,727人で、前年同期比0.3%の減

※ 上記調査は、千葉労働局管内の大学37校、短大10校、専修学校(高専含む)63校が2月1日時点で学生からの報告等により把握している内定状況等を取りまとめたものです。本調査は大学等の協力により可能な範囲で把握した数字を取りまとめており、報告のない学生や連絡の取れない学生などは未内定として計上しています。

(裏面に続く)

なお、厚生労働省及び文部科学省が公表している「大学等卒業予定者の就職内定状況調査」は抽出調査として実施しており、調査時点ごとに、電話・面接等の方法により抽出した学生全員に対して学校を通じて内定状況を確認した結果であり、調査方法等が異なることから、この調査と直接数値を比較できるものではありません。

2 新規高等学校・中学校卒業予定者のハローワーク求人に係る求人・求職・内定状況（令和2年1月末日現在）【第6表】

[高校]

- 就職内定率 90.2%で、前年同期比 1.3 ポイントの減
- 就職内定者数 5,212 人で、前年同期比 3.7%の減
- 求職者数 5,781 人で、前年同期比 2.2%の減
- 求人数 14,124 人で、前年同期比 4.4%の増
- 求人倍率 2.44 倍で、前年同期比 0.15 ポイントの増

[中学]

- 求職者数 16 人で、前年同期比 38.5%の減
- 求人数 68 人で、前年同期比 28.4%の減
- 求人倍率 4.25 倍で、前年同期比 0.60 ポイントの増

※ 対象は、学校やハローワークからの職業紹介を希望した生徒です。

※ 高等学校卒業予定者に係る採用選考及び採用内定の開始日は 9 月 16 日、中学校卒業予定者に係る採用選考及び採用内定の開始日は 1 月 1 日からとなります。

II 新規学校卒業予定者に対する就職支援等について

■ 「新卒応援ハローワーク」等における支援

- 若年者支援の専門相談員による就職まで一貫した担当者制による個別支援（職業相談・応募先の選定・履歴書等の作成相談・面接指導など）
- 学校への出張相談・求人情報の提供
- 各種セミナー（所内セミナー、出張セミナー）、ガイダンスの開催
- 就職面接会・企業説明会の実施による中堅・中小企業とのマッチングの促進
- 保護者向けセミナーの開催

■ 卒業後3年以内既卒者の新卒扱い

- 学校等を卒業後、少なくとも3年以内の方は新卒枠での応募受付を行うなど、若者の雇用機会の拡大に協力をお願いしています。

名称	住所	時間	TEL
千葉新卒応援ハローワーク (※令和2年2月3日に移転しました)	千葉市中央区新町3-13 千葉TNビル1階	平日 10:15～19:00	043-307-4888
まつど新卒応援ハローワーク	松戸市松戸1307-1 松戸ビル3階 (ハローワーク松戸3階)	平日 8:30～17:15	047-367-8609 (48#)
ふなばし新卒応援ハローワーク	船橋市本町1-3-1フェイスビル9階 (ジョブカフェちば 併設)	平日 9:00～17:00	047-426-8474

※新卒応援ハローワーク以外では、各ハローワークの学卒コーナーにて就職支援を行っています。

【第1表】

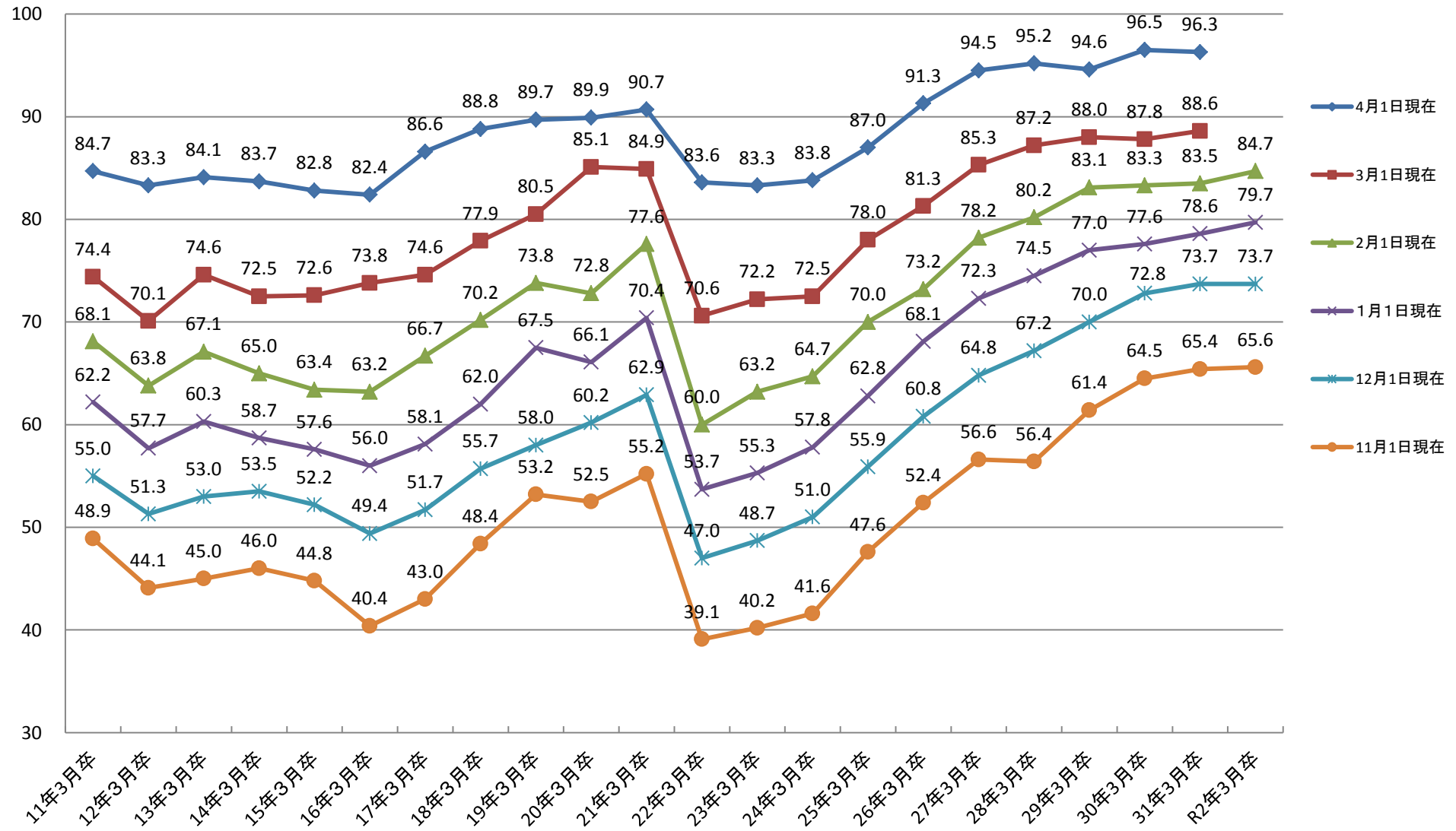
令和2年(2020年)3月大学等新卒者就職状況(2月1日現在)

千葉労働局職業安定部

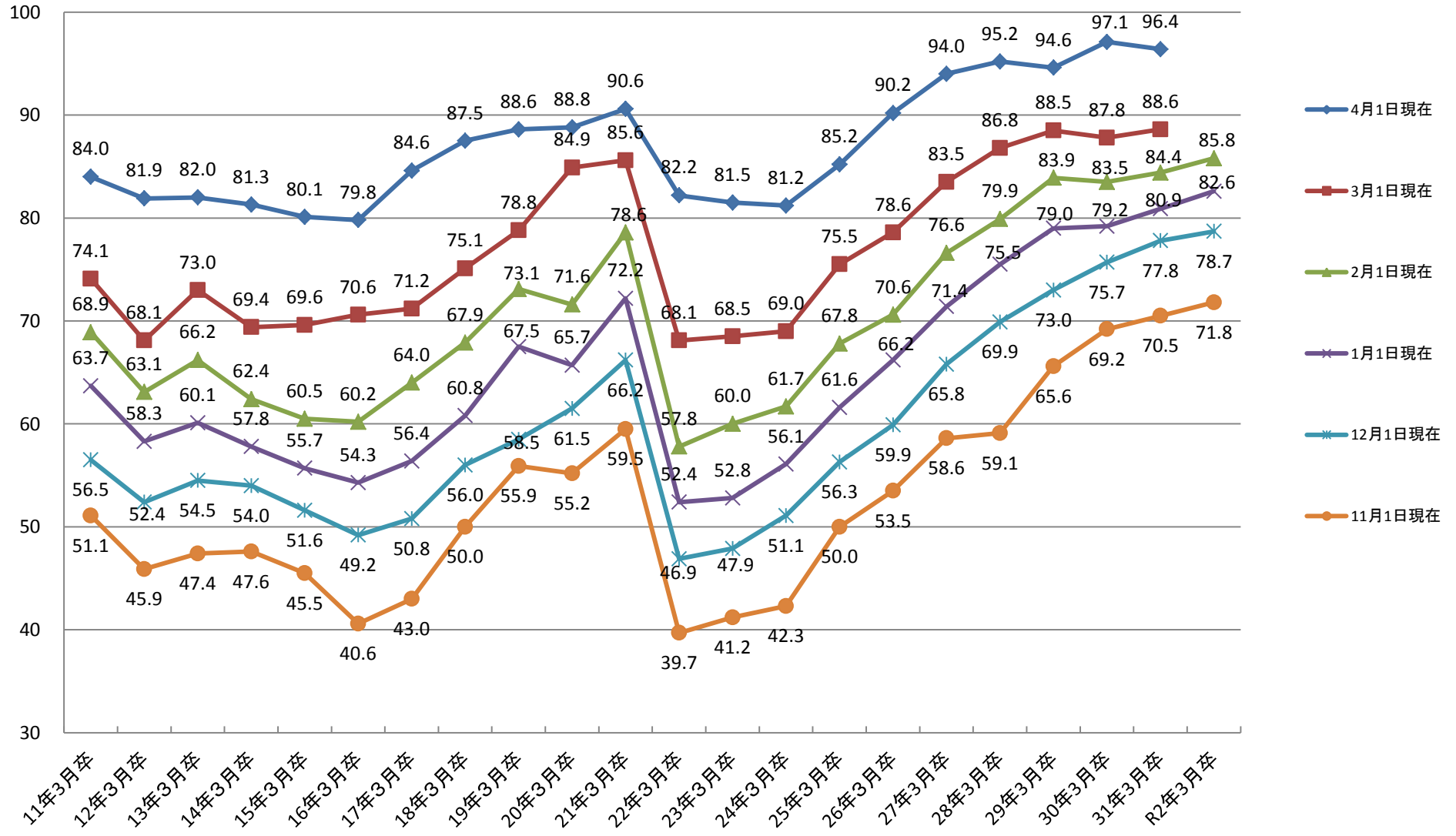
		令和2年3月卒業予定者		平成31年3月卒業予定者		前年同月比	
			女子		女子	%(ポイント)	女子
大学 (大学院)	卒業予定者	22,978	-	22,950	-	0.1 %	-
	求職者数	17,953	7,001	17,910	6,961	0.2 %	0.6 %
	就職内定者数 (内定率)	15,397 (85.8)	6,054 (86.5)	15,108 (84.4)	5,960 (85.6)	1.9 % (1.4P)	1.6 % (0.9P)
	未就職者数	2,556	947	2,802	1,001	▲ 8.8 %	▲ 5.4 %
	卒業予定者	1,541	-	1,550	-	▲ 0.6 %	-
短期大学	求職者数	1,291	1,154	1,262	1,135	2.3 %	1.7 %
	就職内定者数 (内定率)	1,140 (88.3)	1,020 (88.4)	1,119 (88.7)	1,005 (88.5)	1.9 % (▲ 0.4P)	1.5 % (▲ 0.1P)
	未就職者数	151	134	143	130	5.6 %	3.1 %
	卒業予定者	6,544	-	6,523	-	0.3 %	-
	求職者数	5,727	2,921	5,746	2,831	▲ 0.3 %	3.2 %
専修学校 (高専)	就職内定者数 (内定率)	4,625 (80.8)	2,359 (80.8)	4,586 (79.8)	2,233 (78.9)	0.9 % (1.0P)	5.6 % (1.9P)
	未就職者数	1,102	562	1,160	598	▲ 5.0 %	▲ 6.0 %
	卒業予定者	31,063	-	31,023	-	0.1 %	-
	求職者数	24,971	11,076	24,918	10,927	0.2 %	1.4 %
計	就職内定者数 (内定率)	21,162 (84.7)	9,433 (85.2)	20,813 (83.5)	9,198 (84.2)	1.7 % (1.2P)	2.6 % (1.0P)
	未就職者数	3,809	1,643	4,105	1,729	▲ 7.2 %	▲ 5.0 %

※ 大学(大学院) 37校、短大 10校、専修学校(高専) 63校

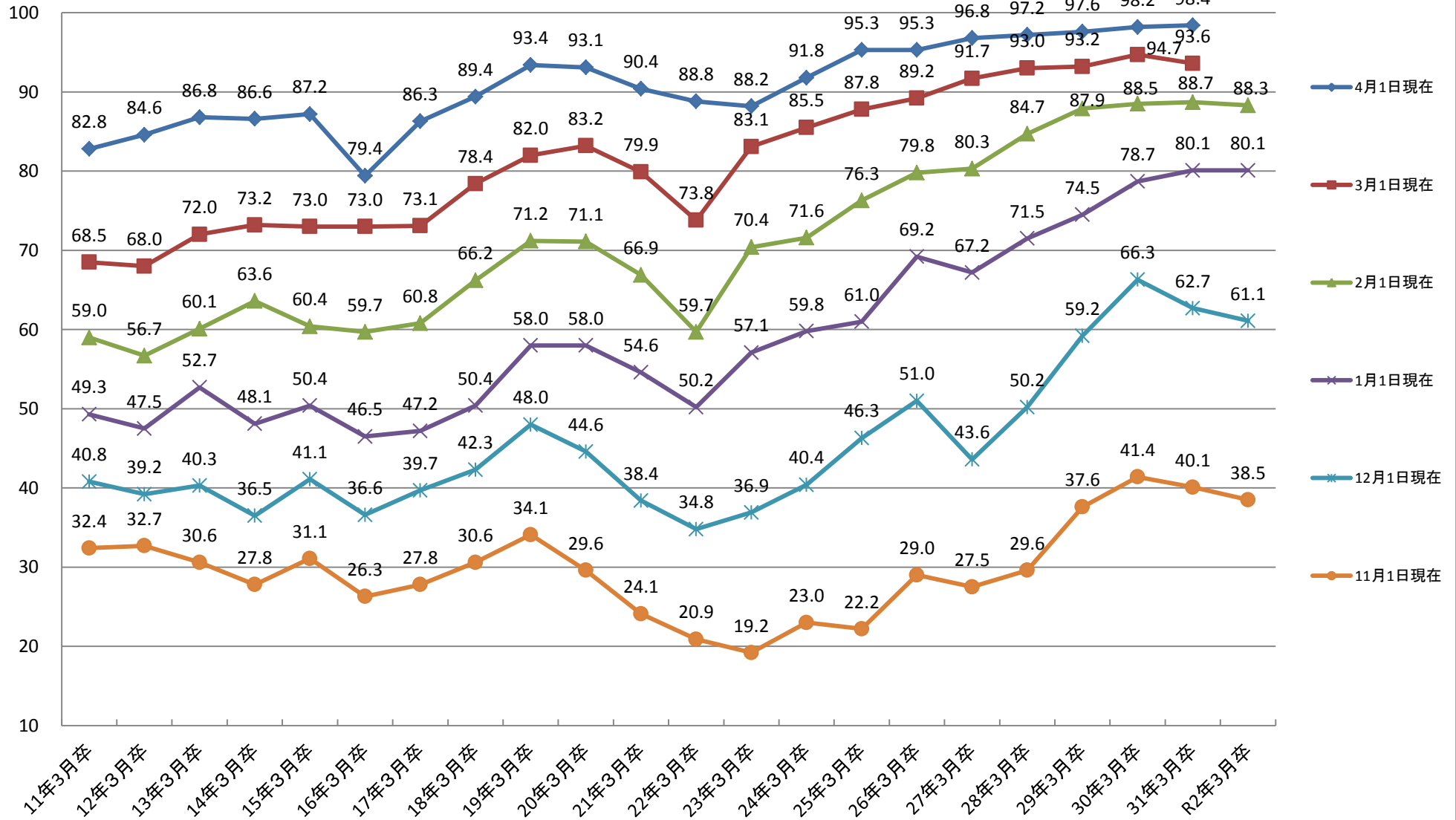
大学等の就職内定状況(大学、短大、専修計)



大学の就職内定状況

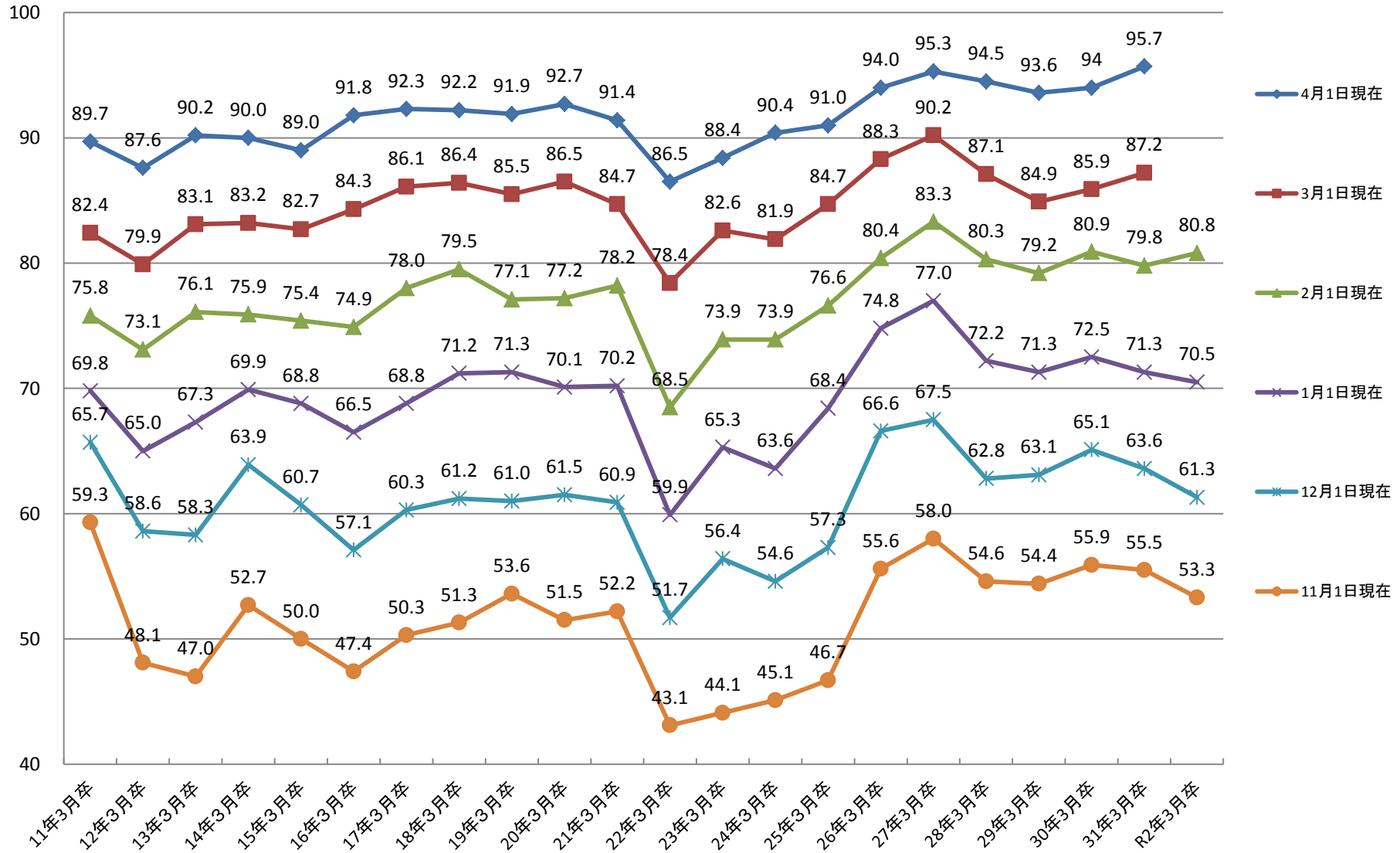


短大の就職内定状況



【第5表】
千葉労働局職業安定部

専修学校の就職内定状況



【第6表】

令和2年（2020年）3月新規学校卒業予定者の求人・求職・就職内定状況（令和2年1月末現在）

千葉労働局職業安定部

項 目		令和2年3月 卒業生	平成31年3月 卒業生	対前年同月比
中学	1 求人数	68 人	95 人	▲ 28.4 %
	2 求職者数	16 人	26 人	▲ 38.5 %
	3 就職内定者数	2 人	4 人	▲ 50.0 %
	4 求人倍率	4.25 倍	3.65 倍	0.60 P
	5 就職内定率	12.5 %	15.4 %	▲ 2.9 P
	6 未就職者数	14 人	22 人	▲ 36.4 %
高校	7 求人数	14,124 人	13,524 人	4.4 %
	8 求職者数	5,781 人	5,911 人	▲ 2.2 %
	9 就職内定者数	5,212 人	5,411 人	▲ 3.7 %
	10 求人倍率	2.44 倍	2.29 倍	0.15 P
	11 就職内定率	90.2 %	91.5 %	▲ 1.3 P
	12 未就職者数	569 人	500 人	13.8 %

注) 中学校卒業予定者に係る採用選考及び採用内定の開始日は1月1日からとなります。

令和2年3月高校新卒者の地域別求人・求職・就職状況

令和2年1月末現在

千葉労働局職業安定部

安定所名	求人数		求職者数				就職内定者数				求人倍率		就職内定率			
	人	前年比 %	男女計	前年比 %	うち女	前年比 %	男女計	前年比 %	うち女	前年比 %	倍	前年差 ポイント	男女計	前年差 ポイント	うち女	前年差 ポイント
計	(13,524) 14,124	4.4	(5,911) 5,781	▲ 2.2	(2,627) 2,553	▲ 2.8	(5,411) 5,212	▲ 3.7	(2,412) 2,333	▲ 3.3	(2.29) 2.44	0.15	(91.5) 90.2	▲ 1.3	(91.8) 91.4	▲ 0.4
千葉	(2,052) 2,277	11.0	(881) 841	▲ 4.5	(433) 411	▲ 5.1	(782) 740	▲ 5.4	(383) 369	▲ 3.7	(2.33) 2.71	0.38	(88.8) 88.0	▲ 0.8	(88.5) 89.8	1.3
市川	(939) 1,113	18.5	(460) 398	▲ 13.5	(180) 159	▲ 11.7	(392) 319	▲ 18.6	(163) 124	▲ 23.9	(2.04) 2.80	0.76	(85.2) 80.2	▲ 5.0	(90.6) 78.0	▲ 12.6
銚子	(542) 543	0.2	(330) 372	12.7	(122) 151	23.8	(306) 333	8.8	(114) 129	13.2	(1.64) 1.46	▲ 0.18	(92.7) 89.5	▲ 3.2	(93.4) 85.4	▲ 8.0
館山	(439) 452	3.0	(262) 229	▲ 12.6	(118) 100	▲ 15.3	(241) 217	▲ 10.0	(105) 98	▲ 6.7	(1.68) 1.97	0.29	(92.0) 94.8	2.8	(89.0) 98.0	9.0
木更津	(1,746) 1,856	6.3	(659) 609	▲ 7.6	(329) 264	▲ 19.8	(630) 568	▲ 9.8	(313) 255	▲ 18.5	(2.65) 3.05	0.40	(95.6) 93.3	▲ 2.3	(95.1) 96.6	1.5
佐原	(389) 394	1.3	(172) 175	1.7	(80) 88	10.0	(161) 138	▲ 14.3	(73) 75	2.7	(2.26) 2.25	▲ 0.01	(93.6) 78.9	▲ 14.7	(91.3) 85.2	▲ 6.1
茂原	(665) 664	▲ 0.2	(332) 353	6.3	(133) 146	9.8	(311) 338	8.7	(124) 140	12.9	(2.00) 1.88	▲ 0.12	(93.7) 95.8	2.1	(93.2) 95.9	2.7
松戸	(1,774) 1,729	▲ 2.5	(1,090) 1,105	1.4	(494) 502	1.6	(988) 971	▲ 1.7	(455) 460	1.1	(1.63) 1.56	▲ 0.07	(90.6) 87.9	▲ 2.7	(92.1) 91.6	▲ 0.5
船橋	(1,379) 1,438	4.3	(565) 565	0.0	(269) 283	5.2	(511) 541	5.9	(247) 272	10.1	(2.44) 2.55	0.11	(90.4) 95.8	5.4	(91.8) 96.1	4.3
成田	(1,718) 1,722	0.2	(392) 377	▲ 3.8	(171) 163	▲ 4.7	(369) 342	▲ 7.3	(161) 146	▲ 9.3	(4.38) 4.57	0.19	(94.1) 90.7	▲ 3.4	(94.2) 89.6	▲ 4.6
千葉南	(1,881) 1,936	2.9	(768) 757	▲ 1.4	(298) 286	▲ 4.0	(720) 705	▲ 2.1	(274) 265	▲ 3.3	(2.45) 2.56	0.11	(93.8) 93.1	▲ 0.7	(91.9) 92.7	0.8

注1 求職者数とは、学校又は公共職業安定所の紹介を希望する者のみの数である。

注2 ()内は、前年同期における状況である。

高校生の就職内定状況

