

令和2年10月15日開講



求職者支援訓練《受講生募集案内》

# ゼロから始める簿記習得科

訓練実施機関	株式会社 JIMRICK (旧実施機関名：野田ゼミナール)		
訓練番号	5-02-12-002-03-0175	コース	実践コース
募集期間	令和2年8月19日～令和2年9月16日 ※ 応募状況により、募集延長を行う場合があります。		

訓練内容	科目		科目の内容	訓練時間
	学	科		
訓練内容	学	就職支援	履歴書・職務経歴書の作成・模擬面接	12時間
		安全衛生	安全衛生の必要性、VDT作業の留意点（適した作業環境、点検・清掃・改善措置の方法）	2時間
		簿記基礎知識	簿記の基礎・日常の手続き・商品売買・現金・当座預金・小口現金・手形・その他の期中取引試算表の作成・決算の手続き・伝票式会計	45時間
		上級簿記（商業簿記）	一般商品売買・銀行勘定調査表・固定資産・有価証券・引当金・株式の発行・合併・精算表・財務諸表・本店支店会計・帳簿組織	78時間
		上級簿記（工業簿記）	工業簿記の基礎・工業簿記の勘定連絡・材料費・労務費・経費・個別原価計算/部門別原価計算・総合原価計算	54時間
	実	簿記基礎演習	簿記の基礎・日常の手続き・商品売買・現金・当座預金・小口現金・手形・その他の期中取引試算表の作成・決算の手続き・伝票式会計・総合演習	72時間
		上級簿記（商業簿記）演習	一般商品売買・銀行勘定調整表・固定資産・有価証券・引当金・株式の発行・合併・精算表・財務諸表・本店支店会計・帳簿組織	78時間
		上級簿記（工業簿記）演習	工業簿記の基礎・工業簿記の勘定連絡・材料費・労務費・経費・個別原価計算/部門別原価計算・総合原価計算	78時間
	その他	職業人講話	【テーマ】 面接官はどこを見ているのか・生命保険と社会保険の違い・様々な働き方の提案	6時間

訓練対象者の条件	特になし		
訓練目標	経理会計事務に必要な簿記の知識から応用までを習得し、経理・財務・税務会計業務に従事できる。		
訓練修了後に取得できる資格	日商簿記3級 日商簿記2級	※任意受験です (受験料別途自己負担)	
訓練期間	令和2年10月15日～令和3年2月12日 (4カ月 訓練日数76日)	土日祝の訓練実施の有無	無
訓練時間	9時00分～15時30分		
定員	15名 ※受講申込者が定員の半数に満たない場合、訓練を中止することがあります。		
受講料	無料		
自己負担額(内訳も記載)	7,300円(テキスト代・表示金額は税込になります。)		
施設見学会日程(要事前予約)	令和2年9月9日(水曜日) 10時00分～10時30分(10時30分からは個別相談承ります。) 持ち物 筆記用具のみ		

**【職業訓練受講給付金について】**

ハローワークの支援指示を受けて求職者支援訓練等を受講する方が、一定の要件を満たす場合に支給されます。

**◆支給額**

- ・職業訓練受講手当 月額10万円
- ・通所手当 職業訓練実施施設までの通所経路に応じた所定の額（上限額あり）
- ・寄宿手当 月額10,700円

※支給申請の対象となる訓練期間（給付金支給単位期間における日数）が28日未満の場合は、上記手当について支給額を別途算定します。

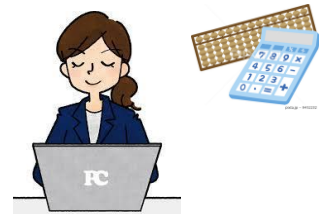
※通所手当は、最も経済的かつ合理的と認められる通常の通所経路・方法による運賃または料金の額となります。

詳しい求職者支援制度については、住居所を管轄するハローワークへお問い合わせください。

PRポイント（就職支援の内容、過去に実施した求職者支援訓練の実績、新型コロナウイルス感染防止対策に係る取組み等も含む。）

**【経理事務職を目指す方が対象・未経験等は問いません】**

経理事務職では、簿記の知識が不可欠なため、日商簿記検定などの取得は一つの目安になっており、求人の中にも含まれていることが多いです。当訓練では、客観的指標である「日商簿記検定」を取得し、自信をもって就職活動に臨むことを目標としています。



- 【資格取得予定】※受験は任意です。
- 【日商簿記3級 令和2年11月 / 日商簿記2級 令和3年2月】
- 【就職支援内容】
- 求人検索の支援及び助言・履歴書/職務経歴書作成指導・模擬面接・
- ジョブカード作成指導・キャリアコンサルティング

**■施設での感染症予防対策への取組**

- ・各教室の空気を入れ替えるために喚起を実施
- ・館内にアルコール消毒液を設置
- ・講師及びスタッフはマスク着用の上、授業・応対を実施
- ・受講生への手洗い・アルコール消毒液使用の徹底
- ・希望者へのフェイスシールド・マスクの無償提供
- ・非接触型体温計を設置

選考日	令和2年9月30日	最寄駅から選考場所までの地図 
時間	10時から16時まで	
選考予約先（電話番号）	04-7128-5566	
持ち物	筆記用具	
選考結果発送日	令和2年10月5日郵送	
選考方法	面接	
選考会場の住所	千葉県野田市野田417-2	
最寄駅	東武野田線野田市駅徒歩4分	野田市駅改札を出て右手側に200mほど進み踏切を渡り、道沿い50m進んだ左手側の建物です（徒歩4分・駅から0.4km）
駐車場	有（13台 無料 ※駐車場が不足した場合には訓練実施校負担で近隣の駐車場をご用意いたします。）	
受講申込書の提出先	提出方法 郵送 又は 持参 郵送先：〒278-0037 千葉県野田市野田417-2 野田ゼミナール 電話番号：04-7128-5566 担当者：那口（ナグチ）	

訓練実施施設名	野田ゼミナール 野田校		
訓練実施施設の住所	〒278-0037 千葉県野田市野田417-2		
お問い合わせ担当者	那口（ナグチ）	メールアドレス	<a href="mailto:naguchi.keita@silver.plala.or.jp">naguchi.keita@silver.plala.or.jp</a>
TEL番号	04-7128-5566	FAX番号	04-7128-5569
駐車場	有（13台 無料 ※駐車場が不足した場合には訓練実施校負担で近隣の駐車場をご用意いたします。）		