

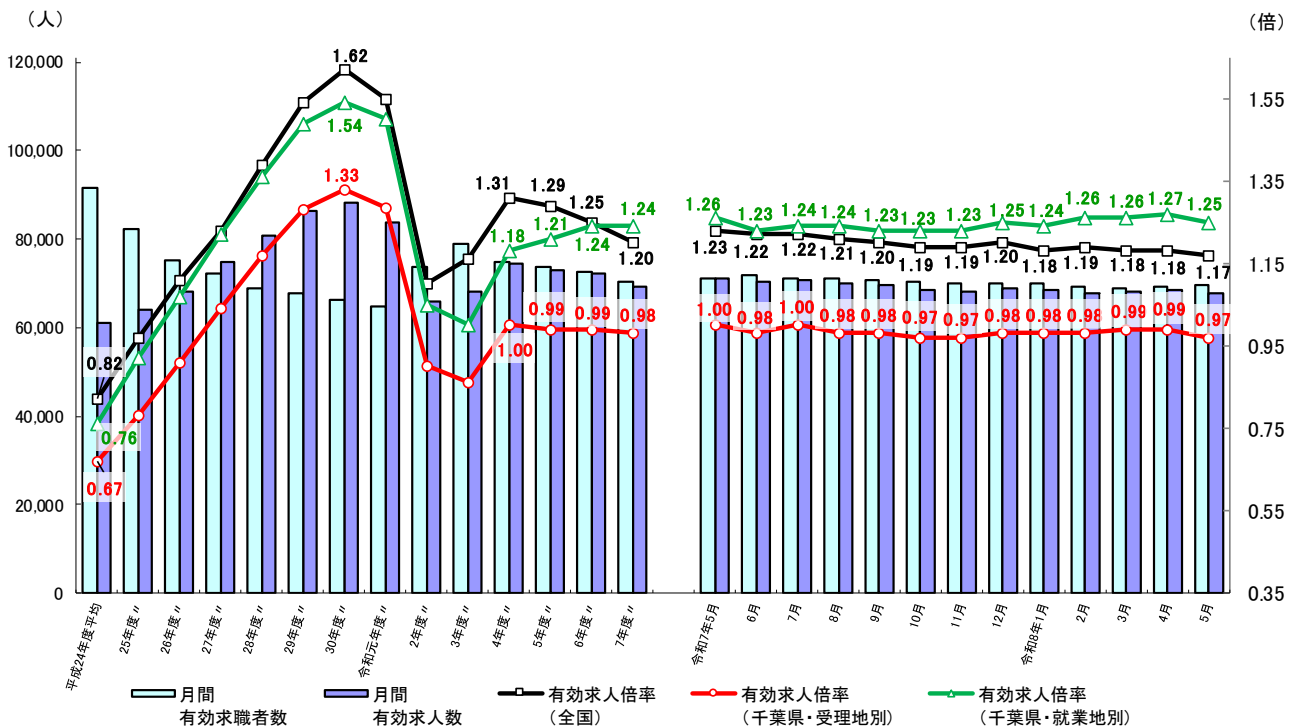
千葉労働局発表  
令和8年6月30日

【照会先】  
千葉労働局職業安定部職業安定課  
課長 鹿野 和幸  
地方労働市場情報官 澁谷 直樹  
(代表電話) 043(221)4081

最近の雇用失業情勢  
(令和8年5月分)

有効求人倍率(季節調整値) 受理地別 0.97倍 (前月から0.02ポイント低下)  
就業地別 1.25倍 (前月から0.02ポイント低下)  
新規求人倍率(季節調整値) 受理地別 1.70倍 (前月から0.01ポイント低下)

有効求人倍率、求人・求職の推移



(注) 1. 月別の数値は季節調整値であり、季節調整法はセンサス局法Ⅱ(X-12-ARIMA)による。なお、令和7年12月以前の数値は、令和8年1月分公表時に新季節指数により改定されている。  
2. ハローワークインターネットサービスの機能拡充に伴い、令和3年9月以降の数値には、ハローワークに来所せず、オンライン上で求職登録した求職者数や、求職者がハローワークインターネットサービスの求人に直接応募した就職件数等が含まれる。

<雇用情勢の概況>

◎県内の雇用失業情勢は、緩やかに持ち直しているものの、動きに弱さがみられる。物価上昇等が雇用に与える影響に留意する必要がある。

## 1 求人倍率

(第2表・第4表)

有効求人倍率(季節調整値)は0.97倍となり、前月から0.02ポイント低下

有効求人数(季節調整値)は前月比1.1%減少、有効求職者数(同)は前月比0.8%増加

新規求人倍率(季節調整値)は1.70倍となり、前月から0.01ポイント低下

新規求人数(季節調整値)は前月比1.4%増加、新規求職者数(同)は前月比1.9%増加

正社員有効求人倍率は0.72倍となり、前年同月から0.03ポイント低下 (第3表)

## 2 求人

(第2表・第4表・第5表)

有効求人数(原数値)は、前年同月と比べて5.2%減少(16か月連続の減少)

新規求人数(原数値)は、前年同月と比べて11.0%減少(2か月連続の減少)

新規求人(原数値)の前年同月比を産業別にみると、教育、学習支援業(5.5%増)などで増加し、情報通信業(37.9%減)、生活関連サービス業、娯楽業(23.4%減)、宿泊業、飲食サービス業(22.4%減)などで減少した。

## 3 求職

(第2表・第4表)

有効求職者数(原数値)は、前年同月と比べて2.7%減少(22か月連続の減少)

新規求職者数(原数値)は、前年同月と比べて1.7%減少(3か月ぶりの減少)

## 4 雇用保険受給者の状況

(第7表)

雇用保険受給者実人員は、18,182人と前年同月と比べて4.1%増加(12か月連続の増加)

受給資格決定件数は、6,058人と前年同月と比べて5.9%減少(6か月ぶりの減少)

## 全国の動き

厚生労働省が発表した令和8年5月の有効求人倍率(季節調整値)は1.17倍となり、前月から0.01ポイント低下。新規求人倍率(季節調整値)は2.11倍となり、前月と同水準  
有効求人数(季節調整値)は前月と比べ0.3%増加、有効求職者(同)は前月と比べ0.7%増加。新規求人数(原数値)は前年同月と比べ8.9%減少、新規求職者(同)は前年同月と比べ5.8%減少。

これを産業別にみると、生活関連サービス業、娯楽業(16.9%減)、卸売業、小売業(16.8%減)、宿泊業、飲食サービス業(14.4%減)、建設業(10.3%減)、学術研究、専門・技術サービス業(8.1%減)などで減少した。

第2表 一般職業紹介状況(新規学卒者を除きパートタイムを含む)

項 目		年 月			対前月 増減差 (ポイント)	対前年同月 増減率、差 (%、ポイント)
		8年 5月	8年 4月	7年 5月		
全 数	1 月間有効求職者数	73,907	72,480	75,954	-	▲ 2.7
	2 新規求職申込件数	14,042	19,530	14,289	-	▲ 1.7
	3 月間有効求人数	65,414	67,730	69,035	-	▲ 5.2
	4 新規求人数	20,729	23,794	23,294	-	▲ 11.0
	5 就職件数	2,386	2,640	2,843	-	▲ 16.1
	6 有効求人倍率(3/1) (倍)	0.89	0.93	0.91	-	▲ 0.02
	季節調整値	0.97	0.99	1.00	▲ 0.02	-
	7 新規求人倍率(4/2) (倍)	1.48	1.22	1.63	-	▲ 0.15
	季節調整値	1.70	1.71	1.83	▲ 0.01	-
	8 就職率(5/2×100) (%)	17.0	13.5	19.9	-	▲ 2.9
9 充足数	2,018	2,305	2,416	-	▲ 16.5	
10 充足率(9/4×100) (%)	9.7	9.7	10.4	-	▲ 0.7	
常 用	11 月間有効求職者数	73,654	72,237	75,684	-	▲ 2.7
	12 新規求職申込件数	13,983	19,446	14,233	-	▲ 1.8
	13 月間有効求人数	60,485	62,128	63,686	-	▲ 5.0
	14 新規求人数	19,200	21,994	21,280	-	▲ 9.8
	15 就職件数	2,176	2,392	2,623	-	▲ 17.0
	16 有効求人倍率(13/11) (倍)	0.82	0.86	0.84	-	▲ 0.02
	17 新規求人倍率(14/12) (倍)	1.37	1.13	1.50	-	▲ 0.13
	18 就職率(15/12×100) (%)	15.6	12.3	18.4	-	▲ 2.8
	19 充足数	1,877	2,118	2,242	-	▲ 16.3
	20 充足率(19/14×100) (%)	9.8	9.6	10.5	-	▲ 0.7

(注) 季節調整法はセンサス局法Ⅱ(X-12-ARIMA)による。

なお、令和7年12月以前の求人倍率(季節調整値)の数値は、令和8年1月分公表時に新季節指数により改定されている。

第3表 雇用形態別常用職業紹介状況(新規学卒者を除く)

項 目		年 月			対前年同月 増減率、差 (%、ポイント)
		8年 5月	8年 4月	7年 5月	
パ ー ト タ イ ム を 除 く 常 用	1 月間有効求職者数	44,277	44,133	45,414	▲ 2.5
	2 新規求職申込件数	8,026	11,014	8,231	▲ 2.5
	3 月間有効求人数	37,382	38,340	39,824	▲ 6.1
	4 新規求人数	11,785	13,698	13,423	▲ 12.2
	5 就職件数	975	1,083	1,154	▲ 15.5
	6 有効求人倍率(3/1) (倍)	0.84	0.87	0.88	▲ 0.04
	7 新規求人倍率(4/2) (倍)	1.47	1.24	1.63	▲ 0.16
	8 就職率(5/2×100) (%)	12.1	9.8	14.0	▲ 1.9
	9 充足数	774	944	929	▲ 16.7
	10 充足率(9/4×100) (%)	6.6	6.9	6.9	▲ 0.3
正 社 員	11 月間有効求人数	31,953	32,828	33,887	▲ 5.7
	12 新規求人数	9,966	11,639	11,348	▲ 12.2
	13 就職件数	759	853	899	▲ 15.6
	14 有効求人倍率(11/1) (倍)	0.72	0.74	0.75	▲ 0.03
	15 充足数	620	738	727	▲ 14.7
	16 充足率(15/12×100) (%)	6.2	6.3	6.4	▲ 0.2
常 用 パ ー ト タ イ ム	17 月間有効求職者数	29,377	28,104	30,270	▲ 3.0
	18 新規求職申込件数	5,957	8,432	6,002	▲ 0.7
	19 月間有効求人数	23,103	23,788	23,862	▲ 3.2
	20 新規求人数	7,415	8,296	7,857	▲ 5.6
	21 就職件数	1,201	1,309	1,469	▲ 18.2
	22 有効求人倍率(19/17) (倍)	0.79	0.85	0.79	0.00
	23 新規求人倍率(20/18) (倍)	1.24	0.98	1.31	▲ 0.07
	24 就職率(21/18×100) (%)	20.2	15.5	24.5	▲ 4.3
	25 充足数	1,103	1,174	1,313	▲ 16.0
	26 充足率(25/20×100) (%)	- 3 14.9	14.2	16.7	▲ 1.8

第4表-1 一般職業紹介状況(推移)(新規学卒者を除きパートタイムを含む)

令和8年5月

項目 年月	月間有効求職者数		月間有効求人数		有効求人倍率		新規求職申込件数		新規求人数		新規求人倍率		就職件数	
	季調	原数値	季調	原数値	季調	原数値	季調	原数値	季調	原数値	季調	原数値	季調	原数値
	人	人	人	人	倍	倍	件	件	人	人	倍	倍	件	件
令和2年度	-	73,520	-	65,816	-	0.90	-	13,592	-	22,888	-	1.68	-	2,877
令和3年度	-	78,792	-	67,983	-	0.86	-	13,560	-	23,640	-	1.74	-	2,979
令和4年度	-	74,766	-	74,478	-	1.00	-	13,291	-	25,633	-	1.93	-	2,893
令和5年度	-	73,709	-	72,990	-	0.99	-	12,988	-	24,906	-	1.92	-	2,797
令和6年度	-	72,586	-	72,124	-	0.99	-	12,934	-	24,689	-	1.91	-	2,685
令和7年度	-	70,435	-	69,329	-	0.98	-	13,215	-	23,720	-	1.79	-	2,597
年度別の原数値は月平均値(小数点第1位四捨五入)。														
令和7年 2月	71,389	68,409	71,456	73,581	1.00	1.08	13,023	13,067	24,262	24,668	1.86	1.89	-	2,749
3月	71,157	70,024	71,227	72,058	1.00	1.03	13,023	12,844	24,979	23,070	1.92	1.80	-	3,260
4月	70,838	74,363	70,948	70,181	1.00	0.94	13,082	18,777	24,261	24,756	1.85	1.32	-	2,839
5月	71,161	75,954	71,059	69,035	1.00	0.91	13,128	14,289	24,074	23,294	1.83	1.63	-	2,843
6月	71,659	75,666	70,403	68,244	0.98	0.90	12,923	12,415	23,756	22,434	1.84	1.81	-	2,645
7月	71,135	73,089	70,814	69,598	1.00	0.95	13,218	13,237	23,977	25,579	1.81	1.93	-	2,602
8月	71,047	71,133	69,911	68,380	0.98	0.96	13,620	11,691	24,373	22,551	1.79	1.93	-	2,288
9月	70,854	70,904	69,460	68,759	0.98	0.97	13,053	12,659	23,243	22,820	1.78	1.80	-	2,493
10月	70,361	71,517	68,453	70,659	0.97	0.99	12,907	13,938	23,207	27,044	1.80	1.94	-	2,776
11月	69,902	68,173	68,054	69,091	0.97	1.01	13,400	10,506	23,586	21,349	1.76	2.03	-	2,212
12月	69,971	65,137	68,847	69,845	0.98	1.07	13,662	10,333	24,349	23,244	1.78	2.25	-	2,329
令和8年 1月	70,106	65,290	68,375	68,792	0.98	1.05	13,778	14,110	23,126	25,270	1.68	1.79	-	2,181
2月	69,127	66,127	67,929	69,913	0.98	1.06	12,653	12,701	22,607	23,048	1.79	1.81	-	2,707
3月	68,770	67,862	68,126	69,448	0.99	1.02	13,543	13,928	23,965	23,251	1.77	1.67	-	3,252
4月	69,055	72,480	68,463	67,730	0.99	0.93	13,641	19,530	23,332	23,794	1.71	1.22	-	2,640
5月	69,625	73,907	67,695	65,414	0.97	0.89	13,906	14,042	23,669	20,729	1.70	1.48	-	2,386

第4表-2 一般職業紹介状況(推移)(増減率)(新規学卒者を除きパートタイムを含む)

令和8年5月

項目 年月	月間有効求職者数		月間有効求人数		新規求職申込件数		新規求人数		就職件数	
	季調 対前月 増減率	原数値 対前年同月 増減率	季調 対前月 増減率	原数値 対前年同月 増減率	季調 対前月 増減率	原数値 対前年同月 増減率	季調 対前月 増減率	原数値 対前年同月 増減率	季調 対前月 増減率	原数値 対前年同月 増減率
	%	%	%	%	%	%	%	%	%	%
令和2年度	-	13.2	-	▲21.3	-	4.5	-	▲20.3	-	▲21.8
令和3年度	-	7.2	-	3.3	-	▲0.2	-	3.3	-	3.6
令和4年度	-	▲5.1	-	9.6	-	▲2.0	-	8.4	-	▲2.9
令和5年度	-	▲1.4	-	▲2.0	-	▲2.3	-	▲2.8	-	▲3.3
令和6年度	-	▲1.5	-	▲1.2	-	▲0.4	-	▲0.9	-	▲4.0
令和7年度	-	▲3.0	-	▲3.9	-	2.2	-	▲3.9	-	▲3.3
年度別の増減率は各年度の合計値を基に算出しているため、第4表-1の月平均値による計算とは差異が生じる場合がある。										
令和7年 2月	0.4	▲4.6	▲0.7	▲0.3	0.3	▲0.1	▲1.3	▲4.2	-	▲12.5
3月	▲0.3	▲4.1	▲0.3	▲0.4	0.0	2.5	3.0	0.2	-	▲3.1
4月	▲0.4	▲3.9	▲0.4	▲0.7	0.5	2.0	▲2.9	▲1.3	-	▲5.6
5月	0.5	▲3.7	0.2	▲1.2	0.4	▲1.3	▲0.8	▲2.6	-	▲6.5
6月	0.7	▲2.3	▲0.9	▲1.8	▲1.6	6.1	▲1.3	▲1.4	-	▲2.2
7月	▲0.7	▲2.8	0.6	▲0.7	2.3	3.0	0.9	0.3	-	▲3.5
8月	▲0.1	▲3.4	▲1.3	▲3.2	3.0	3.0	1.7	▲6.6	-	▲4.6
9月	▲0.3	▲2.1	▲0.6	▲4.5	▲4.2	3.7	▲4.6	▲5.4	-	1.5
10月	▲0.7	▲2.4	▲1.4	▲6.6	▲1.1	0.4	▲0.2	▲7.5	-	▲4.7
11月	▲0.7	▲3.8	▲0.6	▲7.6	3.8	▲3.9	1.6	▲9.7	-	▲11.9
12月	0.1	▲2.7	1.2	▲5.6	2.0	4.1	3.2	▲1.1	-	▲0.9
令和8年 1月	0.2	▲1.9	▲0.7	▲5.3	0.8	4.1	▲5.0	▲5.1	-	2.3
2月	▲1.4	▲3.3	▲0.7	▲5.0	▲8.2	▲2.8	▲2.2	▲6.6	-	▲1.5
3月	▲0.5	▲3.1	0.3	▲3.6	7.0	8.4	6.0	0.8	-	▲0.2
4月	0.4	▲2.5	0.5	▲3.5	0.7	4.0	▲2.6	▲3.9	-	▲7.0
5月	0.8	▲2.7	▲1.1	▲5.2	1.9	▲1.7	1.4	▲11.0	-	▲16.1

(注) 季節調整法はセンサス局法Ⅱ(X-12-ARIMA)による。

なお、令和7年12月以前の数値は、令和8年1月分公表時に新季節指数により改定されている。

第5表 主要産業別、規模別一般新規求人状況

○ 主要産業別、規模別 一般新規求人状況（新規学卒者を除く）

令和8年5月

産 業 ・ 規 模		全 数	一 般			パートタイム
			常 用	臨時・季節		
合 計		20,729	12,358	11,785	573	8,371
新 規 求 人 数	D 建設業	2,284	2,129	2,093	36	155
	E 製造業	1,379	1,076	1,054	22	303
	G 情報通信業	641	518	496	22	123
	H 運輸業,郵便業	1,445	1,017	992	25	428
	I 卸売業,小売業	1,419	776	731	45	643
	L 学術研究,専門・技術サービス業	537	423	406	17	114
	M 宿泊業,飲食サービス業	710	239	238	1	471
	N 生活関連サービス業,娯楽業	689	286	271	15	403
	O 教育,学習支援業	290	99	95	4	191
	P 医療,福祉	7,124	3,507	3,498	9	3,617
	R サービス業（他に分類されないもの）	3,142	1,643	1,298	345	1,499
（規模別）						
（ 人 ）	29人以下	12,549	7,325	6,900	425	5,224
	30～99人	4,835	2,955	2,878	77	1,880
	100～299人	2,115	1,350	1,291	59	765
	300～499人	405	277	267	10	128
	500～999人	365	207	205	2	158
	1,000人以上	460	244	244	0	216
合 計		▲ 11.0	▲ 13.4	▲ 12.2	▲ 31.9	▲ 7.3
対 前 年 同 月 比	D 建設業	▲ 6.3	▲ 7.9	▲ 8.9	157.1	22.0
	E 製造業	▲ 16.8	▲ 11.7	▲ 12.5	69.2	▲ 31.1
	G 情報通信業	▲ 37.9	▲ 45.5	▲ 46.3	▲ 15.4	48.2
	H 運輸業,郵便業	▲ 0.2	▲ 2.2	▲ 3.0	47.1	4.9
	I 卸売業,小売業	▲ 21.8	▲ 23.1	▲ 25.8	87.5	▲ 20.2
	L 学術研究,専門・技術サービス業	▲ 13.9	▲ 14.7	▲ 16.6	88.9	▲ 10.9
	M 宿泊業,飲食サービス業	▲ 22.4	▲ 34.0	▲ 22.0	▲ 98.2	▲ 14.8
	N 生活関連サービス業,娯楽業	▲ 23.4	▲ 32.7	▲ 31.9	▲ 44.4	▲ 15.0
	O 教育,学習支援業	5.5	11.2	10.5	33.3	2.7
	P 医療,福祉	▲ 2.5	▲ 3.1	▲ 2.0	▲ 81.6	▲ 2.0
	R サービス業（他に分類されないもの）	▲ 15.7	▲ 22.7	▲ 16.6	▲ 39.3	▲ 6.5
（規模別）						
（ % ）	29人以下	▲ 13.3	▲ 16.2	▲ 14.1	▲ 39.8	▲ 8.9
	30～99人	▲ 9.0	▲ 7.3	▲ 7.7	11.6	▲ 11.7
	100～299人	▲ 2.6	▲ 10.8	▲ 13.3	145.8	16.3
	300～499人	▲ 34.1	▲ 34.2	▲ 34.1	▲ 37.5	▲ 34.0
	500～999人	▲ 11.4	4.5	17.8	▲ 91.7	▲ 26.2
	1,000人以上	47.9	17.9	19.0	▲ 100.0	107.7

○ 主要産業における対前年同月比の推移（新規学卒者を除く）

単位：%

産 業		7年							8年					
		5月	6月	7月	8月	9月	10月	11月	12月	1月	2月	3月	4月	5月
合 計		▲ 2.6	▲ 1.4	0.3	▲ 6.6	▲ 5.4	▲ 7.5	▲ 9.7	▲ 1.1	▲ 5.1	▲ 6.6	0.8	▲ 3.9	▲ 11.0
パ ー ト タ イ ム を 含 む	D 建設業	▲ 3.8	▲ 0.2	▲ 5.8	▲ 3.2	▲ 7.9	▲ 1.2	▲ 9.3	4.7	3.1	0.8	2.3	4.7	▲ 6.3
	E 製造業	2.0	▲ 4.7	0.9	8.6	0.6	6.8	0.6	5.6	10.4	▲ 7.6	▲ 7.0	5.3	▲ 16.8
	G 情報通信業	26.0	19.2	4.1	21.4	21.1	7.7	▲ 6.6	▲ 28.0	▲ 56.8	▲ 11.1	▲ 26.7	▲ 39.8	▲ 37.9
	H 運輸業,郵便業	▲ 10.3	5.4	▲ 18.1	▲ 17.7	▲ 4.8	1.4	▲ 6.9	▲ 4.1	10.9	▲ 9.1	▲ 0.1	1.4	▲ 0.2
	I 卸売業,小売業	▲ 8.0	7.7	11.3	0.2	▲ 6.0	▲ 22.2	▲ 17.2	▲ 0.4	6.1	▲ 8.1	4.3	6.0	▲ 21.8
	L 学術研究,専門・技術サービス業	6.5	▲ 28.4	▲ 7.7	6.6	▲ 15.1	▲ 39.6	8.1	▲ 11.2	▲ 36.3	18.6	▲ 8.8	2.8	▲ 13.9
	M 宿泊業,飲食サービス業	▲ 21.2	▲ 18.6	▲ 9.3	▲ 36.3	▲ 9.8	▲ 24.3	▲ 26.0	0.2	▲ 20.5	▲ 26.6	9.9	▲ 16.2	▲ 22.4
	N 生活関連サービス業,娯楽業	0.9	▲ 7.8	▲ 30.9	0.8	▲ 8.8	▲ 22.0	▲ 9.8	18.8	▲ 21.1	▲ 15.4	▲ 12.7	3.2	▲ 23.4
	O 教育,学習支援業	▲ 28.0	29.0	38.8	▲ 25.2	11.5	21.5	▲ 44.3	25.3	13.4	▲ 23.9	4.6	▲ 4.5	5.5
	P 医療,福祉	1.9	▲ 1.0	2.5	▲ 1.5	▲ 10.4	▲ 3.8	▲ 7.9	▲ 0.9	0.8	▲ 4.2	▲ 2.3	▲ 5.6	▲ 2.5
R サービス業（他に分類されないもの）	0.8	▲ 7.5	2.2	▲ 20.4	6.8	▲ 2.1	▲ 8.3	▲ 10.6	▲ 5.8	▲ 8.9	10.8	▲ 2.0	▲ 15.7	

(注) 1. 令和5年7月改定の「日本標準産業分類」に基づく区分により表章したもの。

(注) 2. 前年同月の値が0の場合は、計算できないため（-）で示している。

第6表 新規常用求職申込件数及び有効求職者数の推移

		常用計（常用フルタイム＋常用的パート）				前年同月比
		令和8年5月	令和8年4月	令和7年5月		
1	新規求職申込件数	計	13,983	19,446	14,233	▲ 1.8
		男	6,813	9,938	6,978	▲ 2.4
		女	7,148	9,491	7,242	▲ 1.3
	1のうち在職者	2,465	2,553	2,493	▲ 1.1	
	1のうち離職者	10,217	15,260	10,423	▲ 2.0	
	うち事業主都合離職者等	2,734	4,692	2,580	6.0	
	うち自己都合離職者等	6,389	8,681	6,782	▲ 5.8	
	うち自営、その他	129	146	130	▲ 0.8	
	1のうち無業者	1,301	1,633	1,317	▲ 1.2	
2	月間有効求職者数	計	73,654	72,237	75,684	▲ 2.7
		男	37,976	37,429	38,943	▲ 2.5
		女	35,580	34,716	36,646	▲ 2.9

(注)1. 新規求職申込件数の内訳は、「常用」で集計されているため「一般」の数値(本日配付資料の原数値)とは一致しない。

2. 性別を記入しない求職申込が可能のため、男女の数値の和と計欄の数値とは一致しない。

3. 「1のうち離職者」欄と「その内訳3項目」の欄は、主要な項目のみ記載のため合計数と一致しない。

第7表 雇用保険受給者実人員の推移

区分	25年度		26年度		27年度		28年度		29年度		30年度		令和元年度		2年度		3年度		4年度		5年度		6年度		7年度		
	平均	▲12.6	▲12.7	▲6.1	▲7.2	▲3.3	▲0.5	3.6	29.3	▲5.7	▲10.2	1.9	0.6	9.2	19,828	18,178	17,078	15,843	15,321	15,252	15,795	20,430	19,273	17,312	17,637	17,744	19,379
受給者実人員	▲12.6	▲12.7	▲6.1	▲7.2	▲3.3	▲0.5	3.6	29.3	▲5.7	▲10.2	1.9	0.6	9.2	19,828	18,178	17,078	15,843	15,321	15,252	15,795	20,430	19,273	17,312	17,637	17,744	19,379	
前年度比	▲12.6	▲12.7	▲6.1	▲7.2	▲3.3	▲0.5	3.6	29.3	▲5.7	▲10.2	1.9	0.6	9.2														

単位:人・%

区分	令和7年												令和8年													
	5月	6月	7月	8月	9月	10月	11月	12月	1月	2月	3月	4月	5月	5月	6月	7月	8月	9月	10月	11月	12月	1月	2月	3月	4月	5月
受給者実人員	17,460	18,938	21,601	21,315	22,060	21,526	19,215	20,045	18,364	17,334	18,574	18,046	18,182	17,460	18,938	21,601	21,315	22,060	21,526	19,215	20,045	18,364	17,334	18,574	18,046	18,182
前年同月比	▲0.2	9.2	10.2	9.8	16.4	13.7	10.5	12.9	6.3	4.9	15.5	12.0	4.1	▲0.2	9.2	10.2	9.8	16.4	13.7	10.5	12.9	6.3	4.9	15.5	12.0	4.1

第8表 職業別常用有効求人、有効求職、有効求人倍率の状況(パートを含む)

職業別	項目	月間有効求職者数						月間有効求人倍率					
		月間有効求職者数			月間有効求人倍率			月間有効求職者数			月間有効求人倍率		
		8年5月	7年5月	前年同月比	8年5月	7年5月	前年同月比	8年5月	7年5月	前年同月比	8年5月	7年5月	前年同月比
合計		60,485	63,686	▲5.0	73,654	75,684	▲2.7	0.82	0.84	▲0.02	0.82	0.84	▲0.02
A 管理的職業		146	134	9.0	357	422	▲15.4	0.41	0.32	0.09	0.41	0.32	0.09
B 専門的・技術的職業		12,973	13,854	▲6.4	11,226	11,157	0.6	1.16	1.24	▲0.08	1.16	1.24	▲0.08
C 事務的職業		5,572	6,539	▲14.8	22,890	22,968	▲0.3	0.24	0.28	▲0.04	0.24	0.28	▲0.04
D 販売の職業		3,607	3,835	▲5.9	4,174	4,277	▲2.4	0.86	0.90	▲0.04	0.86	0.90	▲0.04
E サービスの職業		13,258	14,239	▲6.9	6,909	6,993	▲1.2	1.92	2.04	▲0.12	1.92	2.04	▲0.12
F 保安の職業		3,991	3,610	10.6	774	789	▲1.9	5.16	4.58	0.58	5.16	4.58	0.58
G 農林漁業の職業		473	441	7.3	581	653	▲11.0	0.81	0.68	0.13	0.81	0.68	0.13
H 生産工程の職業		5,128	5,230	▲2.0	3,088	3,253	▲5.1	1.66	1.61	0.05	1.66	1.61	0.05
I 輸送・機械運転の職業		4,162	4,385	▲5.1	2,660	2,736	▲2.8	1.56	1.60	▲0.04	1.56	1.60	▲0.04
J 建設・採掘の職業		4,763	4,871	▲2.2	809	812	▲0.4	5.89	6.00	▲0.11	5.89	6.00	▲0.11
K 運搬・清掃・包装等の職業		6,412	6,548	▲2.1	10,109	10,567	▲4.3	0.63	0.62	0.01	0.63	0.62	0.01

単位:人・%・倍・ポイント

(注)1. 職業別常用求人・求職状況報告により主な職業のみを記載したため、職業の和と合計は一致しない。

(注)2. 月間有効求人倍率欄の前年同月比は、前年同月との増減をポイントで表示している。

第9表 公共職業安定所別求職・求人・就職・充足・求人倍率

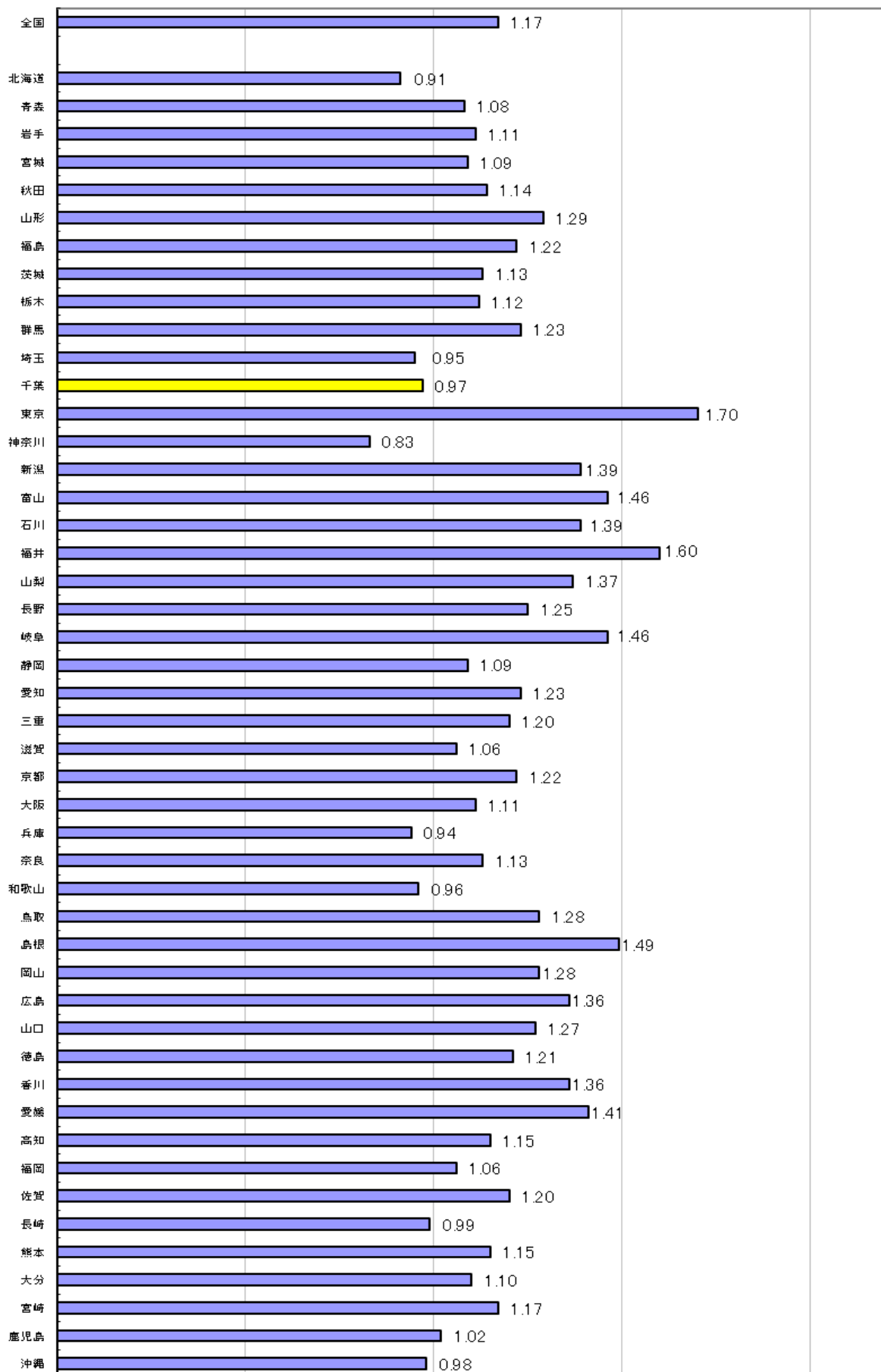
【令和8年5月内容】

	① 一般(新規学卒者を除きパートタイムを含む)						② 求人倍率			③ ①のうちパート			
	新規求職	有効求職	新規求人	有効求人	就職件数	充足数	新規	有効	新規求職	有効求職	新規求人	有効求人	
	▲ 1.7 14,042	▲ 2.7 73,907	▲ 11.0 20,729	▲ 5.2 65,414	▲ 16.1 2,386	▲ 16.5 2,018	(1.63)	(0.91)	▲ 0.7 5,997	▲ 3.0 29,541	▲ 7.3 8,371	▲ 2.8 25,945	
千葉県	2.2 2,346	0.2 12,796	▲ 12.5 5,012	▲ 1.2 15,960	384	441	(2.50)	(1.26)	4.3 977	0.6 4,950	1.1 2,190	2.8 6,245	
市川	▲ 5.5 1,238	▲ 3.7 6,850	▲ 16.1 1,401	▲ 11.3 4,216	163	130	(1.27)	(0.67)	▲ 2.4 492	▲ 2.0 2,493	▲ 27.3 581	▲ 15.3 1,741	
銚子	▲ 4.7 367	▲ 1.2 2,047	▲ 12.9 566	▲ 10.5 1,825	122	86	(1.69)	(0.99)	7.6 170	▲ 4.1 857	2.3 224	▲ 7.8 673	
館山	▲ 1.6 307	▲ 2.5 1,398	▲ 5.6 711	▲ 6.2 2,193	105	100	(2.41)	(1.63)	▲ 4.0 144	▲ 6.9 635	▲ 5.5 360	▲ 7.7 1,108	
木更津	6.3 792	▲ 3.4 3,892	2.8 1,554	1.6 4,707	144	120	(2.03)	(1.15)	▲ 1.5 335	▲ 2.8 1,560	▲ 11.4 388	▲ 12.2 1,256	
佐原	▲ 20.6 224	▲ 5.2 1,232	▲ 5.2 349	▲ 6.1 1,055	49	42	(1.30)	(0.87)	▲ 20.3 98	▲ 6.9 580	▲ 34.5 129	▲ 27.7 375	
茂原	▲ 10.4 403	▲ 1.6 2,297	▲ 23.4 442	▲ 13.3 1,598	99	79	(1.28)	(0.79)	▲ 12.5 175	▲ 12.1 896	▲ 20.3 189	▲ 19.2 584	
(いすみ)	8.0 108	▲ 3.0 650	35.7 319	▲ 14.4 647	36	22	(2.35)	(1.13)	4.3 49	▲ 11.6 267	13.0 113	▲ 22.4 266	
松戸	▲ 2.7 2,830	▲ 2.5 14,750	▲ 10.9 3,304	▲ 2.8 11,015	471	340	(1.27)	(0.75)	3.4 1,219	▲ 1.9 5,834	▲ 6.0 1,494	▲ 1.4 5,047	
(野田)	▲ 4.1 397	5.1 2,415	4.2 449	8.7 1,542	83	57	(1.04)	(0.62)	▲ 11.7 151	2.6 1,015	▲ 7.0 172	10.2 572	
船橋	▲ 0.8 2,514	▲ 5.1 12,875	▲ 22.6 2,822	▲ 12.8 8,914	319	284	(1.44)	(0.75)	▲ 1.7 1,072	▲ 4.0 5,179	▲ 12.0 1,140	2.5 3,742	
成田	▲ 1.6 1,074	▲ 6.1 5,371	▲ 12.1 1,552	▲ 9.9 4,943	165	145	(1.62)	(0.96)	▲ 2.6 493	▲ 5.8 2,308	▲ 18.3 546	▲ 13.6 1,693	
千葉南	▲ 1.2 1,442	▲ 2.5 7,334	▲ 0.1 2,248	▲ 2.0 6,799	246	172	(1.54)	(0.92)	▲ 1.4 622	▲ 3.3 2,967	▲ 11.9 845	▲ 12.3 2,643	

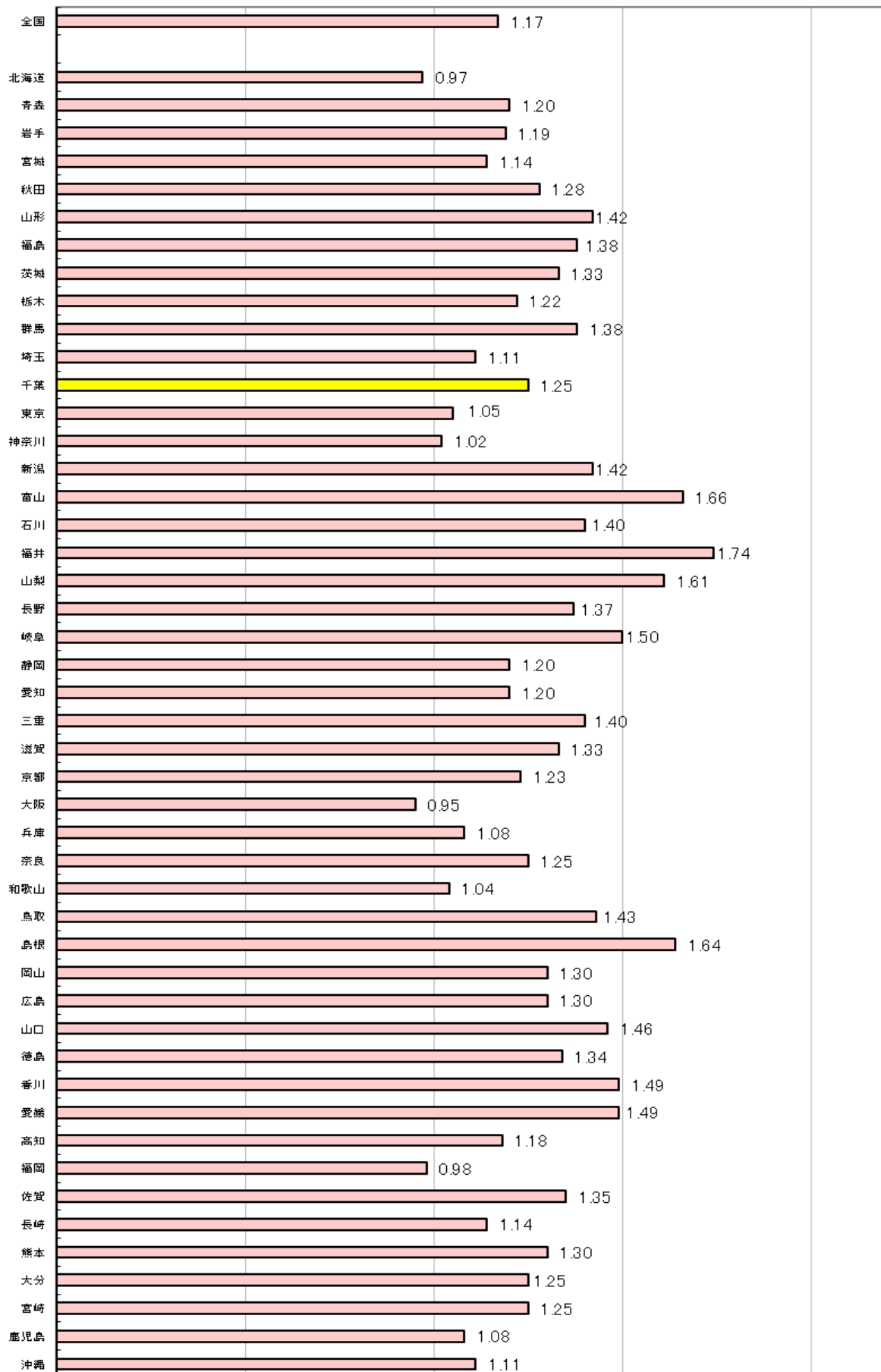
注1 所別欄( )は、出張所で外数である。注2 所別の上段は、前年同月比である。(%) 注3 求人倍率欄( )は、前年同月の求人倍率である。

令和8年5月 都道府県別有効求人倍率(季節調整値)受理地別

(倍)



令和8年5月 都道府県別有効求人倍率(季節調整値)就業地別 (倍)



【参考】季節調整済 新規求人倍率(新規学卒者を除きパートタイムを含む)

西暦	和暦	1月	2月	3月	4月	5月	6月	7月	8月	9月	10月	11月	12月	年	年度
64年	39年	0.95	1.14	0.88	1.16	1.22	1.24	1.19	1.19	1.02	1.08	1.09	1.02	1.08	1.08
65年	40年	0.98	0.94	0.96	0.81	0.79	0.70	0.65	0.68	0.72	0.63	0.60	0.69	0.77	0.72
66年	41年	0.73	0.75	0.79	0.93	0.97	0.93	0.97	1.11	1.23	1.18	1.06	1.19	1.01	1.14
67年	42年	1.38	1.18	1.32	1.40	1.31	1.45	1.46	1.67	1.20	1.47	1.54	1.47	1.41	1.45
68年	43年	1.50	1.52	1.48	1.33	1.50	1.50	1.60	1.67	1.54	1.57	1.57	1.47	1.52	1.57
69年	44年	1.60	1.76	1.71	1.71	1.88	1.73	1.80	1.79	1.75	1.72	1.95	1.85	1.76	1.85
70年	45年	1.99	1.95	2.00	1.86	1.77	2.35	1.87	1.61	1.93	1.79	1.56	1.90	1.87	1.78
71年	46年	1.70	1.68	1.65	1.70	1.71	1.59	1.43	1.58	1.39	1.36	1.39	1.21	1.52	1.45
72年	47年	1.31	1.34	1.51	1.50	1.57	1.64	1.89	1.74	2.07	2.15	2.53	2.72	1.78	2.12
73年	48年	2.71	2.94	2.62	2.93	2.82	3.45	3.20	2.88	2.88	3.05	3.00	2.38	2.90	2.83
74年	49年	2.48	2.31	2.31	2.10	2.02	1.95	1.55	1.62	1.78	1.44	1.30	1.24	1.85	1.51
75年	50年	1.11	1.10	1.16	1.28	1.17	1.04	1.19	1.20	1.11	1.11	1.04	0.97	1.12	1.14
76年	51年	1.07	1.24	1.20	1.12	1.21	1.23	1.22	1.16	1.21	1.05	1.08	1.11	1.15	1.10
77年	52年	1.07	0.98	0.88	0.90	0.92	0.85	0.89	0.89	0.92	0.97	0.96	0.97	0.94	0.95
78年	53年	1.04	1.08	1.03	1.07	1.09	1.05	1.17	1.25	1.13	1.19	1.24	1.23	1.10	1.18
79年	54年	1.27	1.26	1.49	1.37	1.37	1.45	1.37	1.44	1.50	1.52	1.36	1.44	1.38	1.39
80年	55年	1.50	1.31	1.37	1.35	1.33	1.36	1.23	1.15	1.21	1.15	1.25	1.16	1.27	1.19
81年	56年	1.10	1.14	1.06	1.02	0.95	1.05	1.11	1.00	1.05	0.92	0.91	0.94	1.02	0.96
82年	57年	0.87	0.94	0.86	0.89	1.02	1.08	1.04	0.97	0.96	1.15	0.85	0.99	0.97	0.98
83年	58年	0.99	0.96	0.89	0.90	0.91	0.85	0.92	0.94	0.97	0.89	0.95	0.92	0.92	0.92
84年	59年	0.95	0.93	0.93	0.92	0.99	0.91	0.94	0.98	0.88	1.00	0.93	0.99	0.95	0.96
85年	60年	0.92	1.02	0.95	0.93	0.94	0.95	0.90	0.93	0.94	0.85	0.94	0.94	0.94	0.92
86年	61年	0.91	0.92	0.92	0.88	0.86	0.86	0.85	0.93	0.98	0.95	0.82	0.95	0.90	0.93
87年	62年	0.99	1.05	1.17	1.29	1.10	1.27	1.43	1.51	1.48	1.59	1.60	1.66	1.32	1.51
88年	63年	1.78	1.72	1.84	1.95	1.94	2.02	2.10	1.99	2.06	2.00	2.11	2.22	1.97	2.09
89年	元年	2.26	2.28	2.26	2.25	2.37	2.31	2.37	2.39	2.53	2.52	2.64	2.40	2.37	2.45
90年	02年	2.58	2.62	2.44	2.61	2.52	2.70	2.39	2.43	2.41	2.37	2.40	2.40	2.49	2.45
91年	03年	2.25	2.51	2.48	2.37	2.58	2.41	2.33	2.23	2.26	2.23	2.29	2.23	2.35	2.22
92年	04年	2.02	2.02	1.84	1.81	1.67	1.69	1.62	1.58	1.61	1.52	1.39	1.41	1.66	1.50
93年	05年	1.44	1.27	1.21	1.24	1.22	1.16	1.12	1.09	1.02	1.01	0.96	0.93	1.14	1.05
94年	06年	0.96	0.93	0.95	0.94	0.92	0.97	0.96	0.95	0.99	0.84	0.92	0.89	0.94	0.91
95年	07年	0.80	0.88	0.86	0.88	0.91	0.83	0.86	0.91	0.91	0.91	0.94	0.97	0.88	0.93
96年	08年	0.92	1.02	1.07	1.01	1.03	1.00	1.07	0.95	1.03	1.09	1.02	1.09	1.02	1.03
97年	09年	1.05	1.04	1.07	1.00	1.03	1.07	0.98	0.97	0.98	0.92	0.92	0.91	0.99	0.92
98年	10年	0.85	0.83	0.76	0.80	0.81	0.79	0.79	0.77	0.74	0.74	0.71	0.71	0.77	0.75
99年	11年	0.74	0.74	0.72	0.76	0.66	0.67	0.76	0.68	0.73	0.76	0.74	0.76	0.73	0.75
00年	12年	0.80	0.82	0.83	0.86	0.88	0.93	0.91	0.94	0.96	0.99	1.00	1.02	0.91	0.96
01年	13年	1.04	1.00	1.03	1.39	1.19	1.02	1.08	0.96	0.86	0.90	0.93	0.78	1.01	0.96
02年	14年	0.82	0.88	0.79	0.75	0.83	0.85	0.81	0.91	0.88	0.84	0.85	0.92	0.84	0.86
03年	15年	0.92	0.88	0.95	0.93	0.92	0.92	0.97	1.00	0.96	0.97	1.00	0.98	0.95	0.98
04年	16年	1.05	1.04	1.02	1.08	0.89	1.06	1.07	1.08	1.26	1.28	1.37	1.33	1.11	1.20
05年	17年	1.32	1.38	1.36	1.34	1.31	1.39	1.36	1.30	1.30	1.30	1.38	1.34	1.33	1.35
06年	18年	1.39	1.50	1.38	1.34	1.38	1.46	1.40	1.27	1.36	1.41	1.38	1.47	1.39	1.39
07年	19年	1.38	1.43	1.46	1.56	1.57	1.50	1.46	1.48	1.36	1.44	1.47	1.35	1.45	1.44
08年	20年	1.36	1.36	1.34	1.24	1.33	1.23	1.19	1.18	1.08	1.01	0.97	0.97	1.19	1.04
09年	21年	0.93	0.81	0.82	0.77	0.70	0.74	0.69	0.71	0.77	0.73	0.69	0.78	0.75	0.73
10年	22年	0.72	0.76	0.79	0.78	0.81	0.76	0.79	0.84	0.87	0.83	0.86	0.84	0.80	0.84
11年	23年	0.85	0.94	0.94	0.91	0.75	0.85	0.96	0.93	0.96	0.98	1.05	0.96	0.92	0.95
12年	24年	1.09	1.08	1.05	1.11	1.14	1.15	1.19	1.17	1.14	1.16	1.15	1.18	1.13	1.15
13年	25年	1.13	1.15	1.19	1.16	1.24	1.32	1.28	1.27	1.35	1.40	1.45	1.48	1.27	1.37
14年	26年	1.49	1.62	1.56	1.52	1.51	1.50	1.48	1.46	1.41	1.58	1.46	1.52	1.50	1.51
15年	27年	1.58	1.65	1.55	1.67	1.71	1.66	1.70	1.77	1.75	1.66	1.76	1.79	1.68	1.73
16年	28年	1.87	1.73	1.80	1.88	1.95	1.96	1.95	2.02	1.94	2.09	2.00	1.97	1.92	1.97
17年	29年	1.97	2.01	2.01	1.92	2.06	2.19	1.99	1.99	2.14	2.23	2.18	2.26	2.09	2.15
18年	30年	2.33	2.24	2.22	2.27	2.26	2.33	2.36	2.24	2.26	2.27	2.26	2.06	2.27	2.28
19年	元年	2.32	2.32	2.33	2.44	2.28	2.18	2.30	2.35	2.07	2.22	2.23	2.12	2.27	2.21
20年	2年	2.04	2.15	2.03	1.91	1.74	1.48	1.55	1.71	1.73	1.58	1.66	1.83	1.78	1.68
21年	3年	1.74	1.59	1.77	1.65	1.76	1.76	1.73	1.56	1.74	1.79	1.68	1.84	1.70	1.74
22年	4年	1.79	1.88	1.82	1.84	1.89	1.94	1.89	1.75	1.92	2.20	1.91	1.82	1.88	1.93
23年	5年	2.11	2.12	1.89	1.94	2.00	1.88	1.92	1.92	1.88	1.94	1.92	1.84	1.94	1.92
24年	6年	1.86	1.91	1.95	1.92	1.85	1.90	1.91	1.95	1.92	1.92	1.90	1.88	1.92	1.91
25年	7年	1.89	1.86	1.92	1.85	1.83	1.84	1.81	1.79	1.78	1.80	1.76	1.78	1.83	1.79
26年	8年	1.68	1.79	1.77	1.71	1.70									

(注) 令和7年12月以前の数値は、令和8年1月分公表時に新季節指数により改定されている。

(注) 塗りつぶし部分は過去の最高と最低の数値。

(注) 年及び年度は原数値。

【参考】季節調整済 有効求人倍率(新規学卒者を除きパートタイムを含む)

西暦	和暦	1月	2月	3月	4月	5月	6月	7月	8月	9月	10月	11月	12月	年	年度
64年	39年	0.84	0.88	0.82	0.87	0.86	0.86	0.85	0.85	0.80	0.80	0.74	0.72	0.83	0.81
65年	40年	0.73	0.73	0.77	0.69	0.68	0.63	0.54	0.56	0.54	0.56	0.51	0.50	0.63	0.57
66年	41年	0.52	0.51	0.58	0.65	0.75	0.71	0.73	0.82	0.93	1.03	1.02	1.05	0.79	0.92
67年	42年	1.04	1.03	1.11	1.15	1.14	1.24	1.27	1.26	1.22	1.33	1.34	1.34	1.22	1.28
68年	43年	1.34	1.33	1.30	1.28	1.37	1.42	1.53	1.67	1.51	1.45	1.40	1.41	1.43	1.48
69年	44年	1.57	1.56	1.44	1.56	1.64	1.57	1.58	1.53	1.56	1.55	1.61	1.67	1.57	1.65
70年	45年	1.76	1.84	1.77	1.87	1.74	1.82	1.74	1.71	1.64	1.62	1.55	1.58	1.72	1.64
71年	46年	1.50	1.48	1.47	1.32	1.42	1.32	1.21	1.28	1.24	1.30	1.32	1.27	1.34	1.28
72年	47年	1.23	1.22	1.26	1.25	1.22	1.22	1.37	1.49	1.64	1.67	1.81	1.95	1.43	1.66
73年	48年	2.09	2.35	2.21	2.30	2.27	2.47	2.46	2.33	2.24	2.31	2.29	2.26	2.30	2.25
74年	49年	2.15	1.96	1.96	1.94	1.86	1.78	1.58	1.54	1.49	1.40	1.31	1.19	1.67	1.38
75年	50年	1.03	0.95	0.90	0.95	0.90	0.85	0.84	0.86	0.78	0.74	0.70	0.68	0.84	0.8
76年	51年	0.71	0.77	0.81	0.85	0.80	0.79	0.80	0.81	0.79	0.78	0.77	0.80	0.79	0.80
77年	52年	0.81	0.80	0.77	0.72	0.73	0.73	0.71	0.70	0.71	0.73	0.70	0.69	0.74	0.71
78年	53年	0.68	0.69	0.64	0.59	0.62	0.63	0.66	0.70	0.72	0.73	0.77	0.75	0.68	0.71
79年	54年	0.78	0.78	0.86	0.89	0.96	0.97	0.97	0.94	0.94	0.94	0.91	0.89	0.90	0.92
80年	55年	0.91	0.89	0.90	0.86	0.85	0.85	0.81	0.78	0.78	0.75	0.83	0.81	0.83	0.81
81年	56年	0.80	0.80	0.78	0.75	0.70	0.66	0.69	0.68	0.66	0.62	0.61	0.60	0.69	0.64
82年	57年	0.60	0.58	0.56	0.60	0.63	0.64	0.65	0.64	0.62	0.66	0.63	0.62	0.62	0.62
83年	58年	0.61	0.57	0.55	0.55	0.55	0.53	0.53	0.54	0.55	0.55	0.56	0.56	0.55	0.56
84年	59年	0.58	0.60	0.60	0.62	0.63	0.62	0.62	0.61	0.58	0.60	0.62	0.63	0.61	0.62
85年	60年	0.63	0.62	0.62	0.60	0.61	0.61	0.62	0.62	0.62	0.61	0.61	0.62	0.62	0.61
86年	61年	0.63	0.60	0.60	0.59	0.58	0.56	0.57	0.55	0.57	0.56	0.54	0.56	0.58	0.57
87年	62年	0.57	0.60	0.62	0.66	0.64	0.66	0.73	0.79	0.83	0.89	0.92	0.93	0.73	0.83
88年	63年	0.95	0.97	1.02	1.07	1.08	1.11	1.20	1.16	1.17	1.18	1.19	1.22	1.11	1.18
89年	元年	1.24	1.27	1.28	1.29	1.34	1.31	1.31	1.30	1.35	1.37	1.42	1.42	1.33	1.37
90年	02年	1.45	1.46	1.46	1.51	1.48	1.48	1.44	1.42	1.40	1.38	1.38	1.43	1.44	1.42
91年	03年	1.38	1.39	1.39	1.40	1.41	1.41	1.41	1.35	1.33	1.31	1.30	1.32	1.36	1.31
92年	04年	1.23	1.17	1.12	1.07	1.01	1.01	0.99	0.97	0.95	0.92	0.90	0.85	1.01	0.92
93年	05年	0.83	0.80	0.74	0.71	0.69	0.67	0.64	0.62	0.60	0.58	0.55	0.53	0.66	0.59
94年	06年	0.53	0.51	0.51	0.50	0.50	0.50	0.51	0.51	0.52	0.48	0.47	0.49	0.50	0.49
95年	07年	0.47	0.47	0.47	0.47	0.48	0.47	0.47	0.47	0.48	0.49	0.49	0.50	0.48	0.50
96年	08年	0.52	0.53	0.55	0.55	0.55	0.54	0.54	0.54	0.54	0.56	0.58	0.58	0.55	0.56
97年	09年	0.58	0.57	0.57	0.57	0.57	0.56	0.55	0.55	0.53	0.52	0.50	0.49	0.55	0.52
98年	10年	0.48	0.48	0.45	0.44	0.44	0.42	0.42	0.42	0.42	0.40	0.39	0.38	0.43	0.41
99年	11年	0.39	0.38	0.38	0.36	0.37	0.37	0.37	0.36	0.38	0.38	0.39	0.40	0.38	0.39
00年	12年	0.41	0.41	0.43	0.44	0.46	0.48	0.49	0.50	0.51	0.52	0.53	0.55	0.48	0.51
01年	13年	0.54	0.54	0.55	0.62	0.58	0.56	0.56	0.55	0.53	0.51	0.50	0.48	0.54	0.52
02年	14年	0.47	0.46	0.46	0.45	0.45	0.45	0.46	0.48	0.48	0.48	0.49	0.48	0.47	0.48
03年	15年	0.50	0.51	0.52	0.53	0.54	0.55	0.56	0.57	0.58	0.59	0.60	0.61	0.55	0.58
04年	16年	0.62	0.63	0.62	0.63	0.61	0.63	0.64	0.66	0.71	0.76	0.81	0.80	0.67	0.72
05年	17年	0.81	0.82	0.84	0.85	0.84	0.85	0.82	0.83	0.83	0.82	0.83	0.85	0.83	0.84
06年	18年	0.86	0.87	0.89	0.91	0.90	0.92	0.92	0.90	0.89	0.89	0.91	0.91	0.90	0.91
07年	19年	0.92	0.91	0.90	0.95	0.97	1.00	0.98	0.97	0.95	0.94	0.92	0.91	0.94	0.94
08年	20年	0.89	0.88	0.88	0.87	0.87	0.85	0.83	0.79	0.75	0.71	0.68	0.65	0.80	0.72
09年	21年	0.63	0.58	0.54	0.48	0.44	0.43	0.41	0.40	0.41	0.41	0.40	0.40	0.46	0.42
10年	22年	0.40	0.41	0.42	0.43	0.44	0.44	0.45	0.46	0.46	0.47	0.48	0.48	0.44	0.47
11年	23年	0.48	0.50	0.52	0.53	0.50	0.49	0.51	0.53	0.55	0.55	0.56	0.57	0.53	0.55
12年	24年	0.60	0.61	0.62	0.64	0.65	0.67	0.69	0.68	0.66	0.67	0.68	0.69	0.65	0.67
13年	25年	0.67	0.67	0.67	0.67	0.70	0.72	0.74	0.73	0.76	0.80	0.83	0.84	0.73	0.78
14年	26年	0.86	0.87	0.90	0.89	0.90	0.90	0.90	0.89	0.88	0.90	0.89	0.91	0.89	0.91
15年	27年	0.92	0.96	0.97	0.98	0.99	1.00	1.01	1.03	1.05	1.05	1.06	1.07	1.00	1.04
16年	28年	1.07	1.07	1.08	1.11	1.12	1.15	1.18	1.18	1.17	1.17	1.18	1.19	1.14	1.17
17年	29年	1.17	1.19	1.22	1.22	1.21	1.23	1.24	1.24	1.26	1.28	1.29	1.31	1.24	1.28
18年	30年	1.34	1.36	1.34	1.33	1.35	1.37	1.37	1.37	1.35	1.34	1.33	1.31	1.35	1.33
19年	元年	1.28	1.28	1.31	1.36	1.36	1.35	1.34	1.34	1.32	1.27	1.27	1.28	1.31	1.29
20年	2年	1.23	1.19	1.15	1.11	1.02	0.95	0.89	0.86	0.86	0.85	0.84	0.84	0.98	0.90
21年	3年	0.86	0.85	0.84	0.84	0.85	0.86	0.87	0.86	0.85	0.84	0.85	0.85	0.85	0.86
22年	4年	0.87	0.89	0.90	0.92	0.94	0.98	0.98	0.98	0.99	1.01	1.03	1.01	0.96	1.00
23年	5年	1.03	1.05	1.06	1.04	1.03	1.02	1.00	1.01	1.00	0.99	0.97	0.96	1.01	0.99
24年	6年	0.96	0.95	0.96	0.97	0.97	0.98	0.98	0.98	1.00	1.01	1.01	1.01	0.98	0.99
25年	7年	1.01	1.00	1.00	1.00	1.00	0.98	1.00	0.98	0.98	0.97	0.97	0.98	0.99	0.98
26年	8年	0.98	0.98	0.99	0.99	0.97									

(注) 令和7年12月以前の数値は、令和8年1月分公表時に新季節指数により改定されている。

(注) 塗りつぶし部分は過去の最高と最低の数値。

(注) 年及び年度は実数値。