

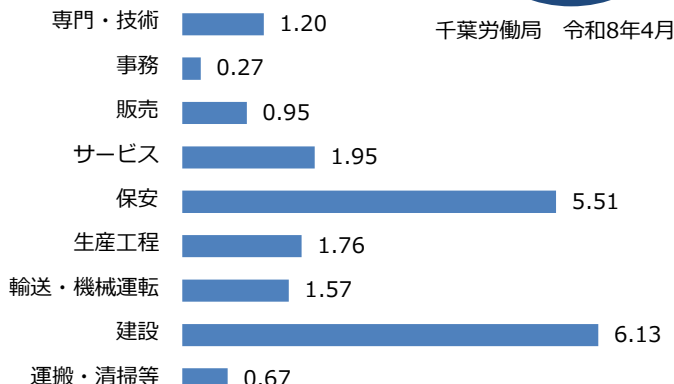
雇用ニュース

令和8年6月発行 第607号
千葉労働局 職業安定部6
2026

Contents

- 1 6月は「外国人雇用啓発月間」です P1
- 2 在留資格等読取アプリについて P2
- 3 一般職業紹介状況の推移 P3
- 4 有効求人倍率、求人、求職の推移 P3
- 5 賃金情報（バランスシート） P4

職業別有効求人倍率



① 6月は「外国人雇用啓発月間」です

ともに働き、ともに支える社会へ

～外国人雇用はルールを守って適正に～

厚生労働省では、毎年6月を「外国人雇用啓発月間」と定めています。
千葉労働局としては、外国人労働者の労働条件などルールに則った外国人雇用や
外国人労働者の雇用維持・再就職支援などについて、積極的な周知・啓発活動を行います。

主な取り組み

① 周知・啓発、指導

労働基準監督署やハローワークにポスターを掲示するとともに、パンフレットを活用し
事業主等へ積極的に周知・啓発活動を行います。

また、外国人の就労が多い事業所等に対し、雇用管理改善に関する指導・助言を行います。

② 留学生をはじめとする「専門的・技術的分野」での外国人の就労支援の実施

ハローワーク千葉および松戸に設置している新卒応援ハローワークの留学生コーナーに
おいて、個々のニーズに応じた留学生支援を行っていることを周知します。

③ イベントの開催

「外国人のための無料労働相談会」

【日時】令和8年6月29日（月）午後1時～午後4時15分（1人45分）

【場所】千葉県国際交流センター（千葉市美浜区中瀬1-3 幕張テクノガーデンD棟14階）

【対象・内容】外国人労働者等に対する、労働問題やその他一般の法律相談

【お申込先】公益財団法人ちば国際コンベンションビューロー 千葉県国際交流センター

電話：043-297-2966

主催：千葉県弁護士会／公益財団法人ちば国際コンベンションビューロー、後援：千葉労働局

2 在留カード等読取アプリについて

外国人労働者を雇用する事業主の皆さまへ

在留カード等 読取アプリケーションを積極的にご活用ください！

無料

外国人雇用状況の届出に際しては、外国人労働者の在留カード等の提示を求め、届け出る事項を確認することが法令で義務づけられています。確認に当たって、**在留カード等読取アプリケーションを積極的にご活用いただき、外国人雇用状況の適正な届出にご協力ください。**

在留カード等読取アプリケーションとは？

- 在留カード等のICチップ内に保存されている情報を読み取ることができます。
- 読み取った情報と券面に記載された情報を見比べることで、在留カードが偽変造されていないかを確認することができます。



簡単

STEP 1

在留カード等の**名義人本人の同意**を得る



STEP 2

在留カード等番号を入力又はカメラで読み取る



STEP 3

在留カード等を読み取る



STEP 4

読み取った画像とカード券面の記載内容を見比べて、相違ないか確認



注：ICチップが読み取れない場合は、画像確認はできません。居住地を管轄する入管局で再交付申請をお願いします。

在留カード等読取アプリケーション サポートページ

操作マニュアル、利用環境等はサポートページをご確認ください。

アプリの操作方法等については、メール(rsd-support@rsd-support.jp)にてお問合せください。



アプリケーションの
入手はこちらから

パソコン端末
Windows/
Mac版



iPhone版

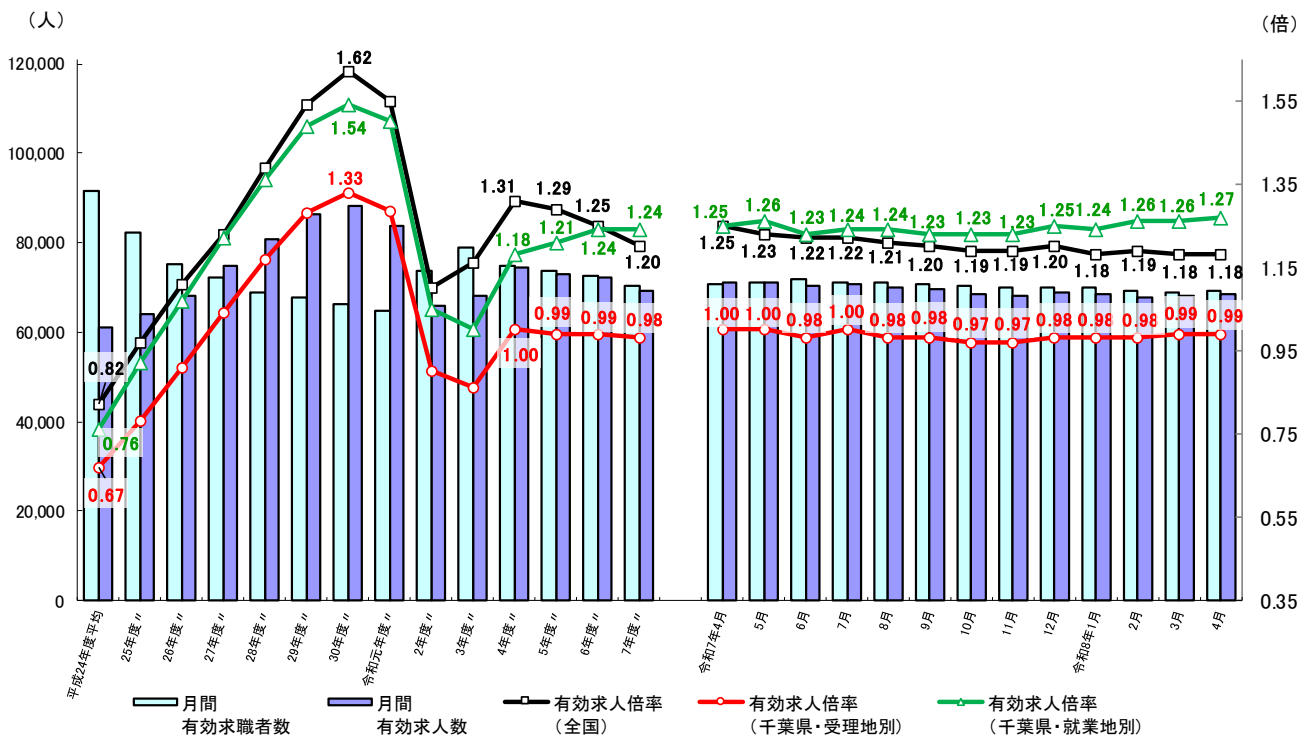


Android版



項目 年月	月間有効求職者数		月間有効求人数		有効求人倍率		新規求職申込件数		新規求人数		新規求人倍率		就職件数	
	季調	原数値	季調	原数値	季調	原数値	季調	原数値	季調	原数値	季調	原数値	季調	原数値
	人	人	人	人	倍	倍	件	件	人	人	倍	倍	件	件
令和2年度	-	73,520	-	65,816	-	0.90	-	13,592	-	22,888	-	1.68	-	2,877
令和3年度	-	78,792	-	67,983	-	0.86	-	13,560	-	23,640	-	1.74	-	2,979
令和4年度	-	74,766	-	74,478	-	1.00	-	13,291	-	25,633	-	1.93	-	2,893
令和5年度	-	73,709	-	72,990	-	0.99	-	12,988	-	24,906	-	1.92	-	2,797
令和6年度	-	72,586	-	72,124	-	0.99	-	12,934	-	24,689	-	1.91	-	2,685
令和7年度	-	70,435	-	69,329	-	0.98	-	13,215	-	23,720	-	1.79	-	2,597
年度別の原数値は月平均値（小数点第1位四捨五入）。														
令和7年 1月	71,112	66,567	71,936	72,611	1.01	1.09	12,986	13,549	24,579	26,617	1.89	1.96	-	2,131
2月	71,389	68,409	71,456	73,581	1.00	1.08	13,023	13,067	24,262	24,668	1.86	1.89	-	2,749
3月	71,157	70,024	71,227	72,058	1.00	1.03	13,023	12,844	24,979	23,070	1.92	1.80	-	3,260
4月	70,838	74,363	70,948	70,181	1.00	0.94	13,082	18,777	24,261	24,756	1.85	1.32	-	2,839
5月	71,161	75,954	71,059	69,035	1.00	0.91	13,128	14,289	24,074	23,294	1.83	1.63	-	2,843
6月	71,659	75,666	70,403	68,244	0.98	0.90	12,923	12,415	23,756	22,434	1.84	1.81	-	2,645
7月	71,135	73,089	70,814	69,598	1.00	0.95	13,218	13,237	23,977	25,579	1.81	1.93	-	2,602
8月	71,047	71,133	69,911	68,380	0.98	0.96	13,620	11,691	24,373	22,551	1.79	1.93	-	2,288
9月	70,854	70,904	69,460	68,759	0.98	0.97	13,053	12,659	23,243	22,820	1.78	1.80	-	2,493
10月	70,361	71,517	68,453	70,659	0.97	0.99	12,907	13,938	23,207	27,044	1.80	1.94	-	2,776
11月	69,902	68,173	68,054	69,091	0.97	1.01	13,400	10,506	23,586	21,349	1.76	2.03	-	2,212
12月	69,971	65,137	68,847	69,845	0.98	1.07	13,662	10,333	24,349	23,244	1.78	2.25	-	2,329
令和8年 1月	70,106	65,290	68,375	68,792	0.98	1.05	13,778	14,110	23,126	25,270	1.68	1.79	-	2,181
2月	69,127	66,127	67,929	69,913	0.98	1.06	12,653	12,701	22,607	23,048	1.79	1.81	-	2,707
3月	68,770	67,862	68,126	69,448	0.99	1.02	13,543	13,928	23,965	23,251	1.77	1.67	-	3,252
4月	69,055	72,480	68,463	67,730	0.99	0.93	13,641	19,530	23,332	23,794	1.71	1.22	-	2,640

4 有効求人倍率、求人・求職の推移



（注）1. 月別の数値は季節調整値であり、季節調整法はセンサス局法Ⅱ（X-12-ARIMA）による。なお、令和7年12月以前の数値は、令和8年1月分公表時に新季節指数により改定されている。
2. ハローワークインターネットサービスの機能拡充に伴い、令和3年9月以降の数値には、ハローワークに来所せず、オンライン上で求職登録した求職者数や、求職者がハローワークインターネットサービスの求人に直接応募した就職件数等が含まれる。

■ 求人・求職の動向

4月の有効求人数（季節調整値）は、前月と比べ0.5%増加、また有効求職者数（同）は前月と比べ0.4%増加、有効求人倍率（季節調整値）は0.99倍で前月と同水準。

5 賃金情報 (バランスシート)

2026年04月

千葉労働局 職業安定部職業安定課 作成

常用的フルタイム + 常用的パートタイム			職 種	常用的フルタイム(月額:円)			常用的パートタイム(時間:円)		
求人倍率 (千葉局)	有効求人数 千葉局	有効求職者数 千葉局		求人賃金		求職希望 賃金	求人賃金		求職希 望賃金
				上 限	下 限		上 限	下 限	
0.86	62,128	72,237	職 業 計	318,601	242,354	257,229	1,423	1,292	1,303
0.32	111	347	A管理的職業従事者	383,875	275,007	393,247	3,575	2,575	1,702
-	0	21	01 管理的公務員	0	0	210,000	0	0	1,500
-	0	38	02 法人・団体役員	0	0	525,000	0	0	0
0.41	87	214	03 法人・団体管理職員	405,831	290,922	386,000	1,433	1,433	1,792
0.32	24	74	04 その他の管理的職業従事者	321,667	229,917	337,500	10,000	6,000	1,540
1.20	13,078	10,917	B専門的・技術的職業従事者	359,580	265,069	282,964	1,810	1,569	1,594
0.19	20	106	05 研究者	277,130	220,691	394,000	1,580	1,430	1,644
0.06	1	16	06 農林水産技術者	0	0	300,000	0	0	1,050
0.98	324	329	07 製造技術者(開発)	443,626	280,715	298,182	0	0	1,771
0.50	306	614	08 製造技術者(開発を除く)	384,889	263,192	262,636	1,797	1,630	1,425
3.30	1,688	512	09 建築・土木・測量技術者	473,627	322,753	336,250	1,894	1,386	1,757
0.65	1,269	1,963	10 情報処理・通信技術者	447,541	256,236	316,052	1,498	1,140	1,765
0.75	86	115	11 その他の技術者	366,935	258,636	266,800	1,400	1,400	1,380
1.07	246	229	12 医師、歯科医師、獣医師、薬剤師	475,890	364,116	425,455	3,505	2,760	2,776
2.01	2,886	1,436	13 保健師、助産師、看護師	319,312	263,375	285,156	1,844	1,666	1,638
2.44	1,102	452	14 医療技術者	316,658	255,233	261,392	1,929	1,718	1,704
1.23	439	358	15 その他の保健医療従事者	274,221	225,107	251,930	1,557	1,345	1,448
2.02	3,665	1,817	16 社会福祉専門職業従事者	298,906	245,370	244,242	1,649	1,414	1,295
0.33	11	33	17 法務従事者	345,000	256,667	625,000	0	0	1,800
0.16	31	188	18 経営・金融・保険専門職業従事者	335,000	232,500	328,378	1,860	1,190	1,602
0.60	291	484	19 教員	266,563	227,361	259,158	1,599	1,333	1,685
2.00	4	2	20 宗教家	263,500	228,500	0	0	0	0
0.02	3	177	21 著述家、記者、編集者	400,000	240,000	256,875	0	0	1,465
0.09	92	1,035	22 美術家、デザイナー、写真家、映像撮影者	353,638	236,515	270,427	1,568	1,348	1,341
-	0	39	23 音楽家、舞台芸術家	0	0	293,333	0	0	0
0.61	614	1,012	24 その他の専門的職業従事者	314,574	251,649	253,413	1,870	1,443	1,487
0.27	5,951	22,407	C事務従事者	273,682	220,003	243,048	1,338	1,238	1,291
0.20	3,622	18,074	25 一般事務従事者	261,496	217,062	236,779	1,314	1,233	1,287
0.45	687	1,526	26 会計事務従事者	302,301	223,321	256,724	1,427	1,269	1,299
0.92	460	501	27 生産関連事務従事者	290,090	223,878	312,208	1,402	1,386	1,342
0.42	513	1,233	28 営業・販売事務従事者	290,304	225,568	271,480	1,424	1,242	1,325
1.65	28	17	29 労働事務従事者	250,000	250,000	240,000	1,483	1,193	1,170
1.82	321	176	30 運輸・郵便事務従事者	258,917	224,612	250,000	1,265	1,186	1,276
0.36	320	880	31 事務用機器操作員	272,537	221,113	233,235	1,265	1,150	1,316
0.95	3,891	4,079	D販売従事者	339,107	241,876	288,599	1,287	1,205	1,243
0.97	2,179	2,240	32 商品販売従事者	321,835	227,839	236,473	1,275	1,200	1,205
0.58	57	98	33 販売類似職業従事者	391,222	257,222	263,889	1,588	1,185	1,419
0.95	1,655	1,741	34 営業職業従事者	347,658	249,542	317,187	1,450	1,317	1,383
1.95	13,322	6,834	Eサービス職業従事者	269,165	225,353	235,399	1,376	1,244	1,215
4.90	103	21	35 家庭生活支援サービス職業従事者	0	0	265,000	1,591	1,459	1,245
3.88	6,768	1,743	36 介護サービス職業従事者	258,594	221,153	234,405	1,447	1,278	1,256
2.52	815	324	37 保健医療サービス職業従事者	234,169	203,694	211,463	1,348	1,212	1,180
2.40	803	334	38 生活衛生サービス職業従事者	334,444	237,268	238,723	1,476	1,233	1,294
1.47	2,493	1,701	39 飲食調理従事者	279,144	235,474	243,663	1,263	1,193	1,184
1.15	1,424	1,242	40 接客・給仕職業従事者	290,671	238,566	239,831	1,317	1,212	1,193
0.22	136	632	41 居住施設・ビル等管理人	263,400	221,855	219,077	1,241	1,209	1,208
0.93	780	837	42 その他のサービス職業従事者	276,934	226,121	233,925	1,290	1,216	1,236
5.51	4,027	731	F保安職業従事者	260,209	234,675	218,559	1,431	1,250	1,223
-	0	3	43 自衛官	0	0	0	0	0	0
-	218	0	44 司法警察職員	0	0	0	0	0	0
5.23	3,809	728	45 その他の保安職業従事者	260,209	234,675	218,559	1,431	1,250	1,223
0.85	478	562	G農林漁業従事者	284,249	214,945	224,405	1,272	1,181	1,200
0.87	450	519	46 農業従事者	281,702	215,753	225,467	1,272	1,181	1,205
0.66	19	29	47 林業従事者	303,600	208,800	180,000	0	0	1,159
0.64	9	14	48 漁業従事者	0	0	244,000	0	0	0
1.76	5,505	3,132	H生産工程従事者	319,658	229,927	249,828	1,327	1,205	1,241
1.32	111	84	49 生産設備制御・監視従事者(金属製品)	275,954	212,278	251,000	1,300	1,150	1,200
1.63	207	127	50 生産設備制御・監視従事者(金属製品を除く)	275,884	216,601	239,474	1,292	1,212	1,231
0.56	32	57	51 機械組立設備制御・監視従事者	254,228	216,985	251,667	0	0	1,500
2.88	1,095	380	52 製品製造・加工処理従事者(金属製品)	321,897	231,714	254,828	1,462	1,254	1,407
1.26	1,348	1,070	53 製品製造・加工処理従事者(金属製品を除く)	274,950	221,148	232,708	1,274	1,181	1,184
1.43	344	241	54 機械組立従事者	284,392	220,428	225,455	1,210	1,167	1,191
3.83	1,692	442	55 機械整備・修理従事者	356,382	237,473	282,527	1,509	1,335	1,391
2.02	103	51	56 製品検査従事者(金属製品)	275,142	213,553	275,000	1,253	1,205	1,350
2.03	183	90	57 製品検査従事者(金属製品を除く)	242,120	205,716	211,000	1,226	1,173	1,224
0.64	28	44	58 機械検査従事者	342,073	288,073	250,000	1,140	1,140	1,325
0.66	362	546	59 生産関連・生産類似作業従事者	342,560	235,567	254,857	1,629	1,234	1,269
1.57	4,238	2,695	I輸送・機械運転従事者	311,810	253,408	275,349	1,363	1,282	1,273
-	0	5	60 鉄道運転従事者	0	0	200,000	0	0	1,500
2.06	3,470	1,685	61 自動車運転従事者	308,399	256,530	282,771	1,364	1,280	1,275
0.33	3	9	62 船舶・航空機運転従事者	0	0	625,000	0	0	1,300
0.64	275	432	63 その他の輸送従事者	274,309	229,938	259,275	1,385	1,305	1,273
0.87	490	564	64 定置・建設機械運転従事者	350,667	253,517	252,832	1,295	1,295	1,259
6.13	4,957	808	J建設・採掘従事者	386,938	254,290	287,468	1,630	1,277	1,502
11.89	1034	87	65 建設躯体工事従事者	413,971	259,270	280,556	2,143	1,429	1,180
4.54	1,425	314	66 建設従事者(建設躯体工事従事者を除く)	394,830	254,875	297,377	1,562	1,213	1,638
3.47	704	203	67 電気工事従事者	377,253	250,471	278,000	1,350	1,350	1,498
8.84	1,786	202	68 土木作業従事者	372,188	253,434	283,111	1,739	1,324	1,352
4.00	8	2	69 採掘従事者	380,333	266,333	0	0	0	0
0.67	6,570	9,857	K運搬・清掃・包装等従事者	271,706	225,975	231,302	1,252	1,208	1,181
0.88	2,239	2,543	70 運搬従事者	270,961	231,349	252,193	1,304	1,226	1,199
1.01	2,242	2,212	71 清掃従事者	279,396	220,531	200,971	1,245	1,209	1,172
1.27	341	268	72 包装従事者	237,426	217,045	214,167	1,188	1,149	1,165
0.36	1,748	4,834	73 その他の運搬・清掃・包装等従事者	267,490	221,547	215,679	1,257	1,205	1,182
-	0	9,868	分類不能の職業	0	0	255,227	0	0	1,264