

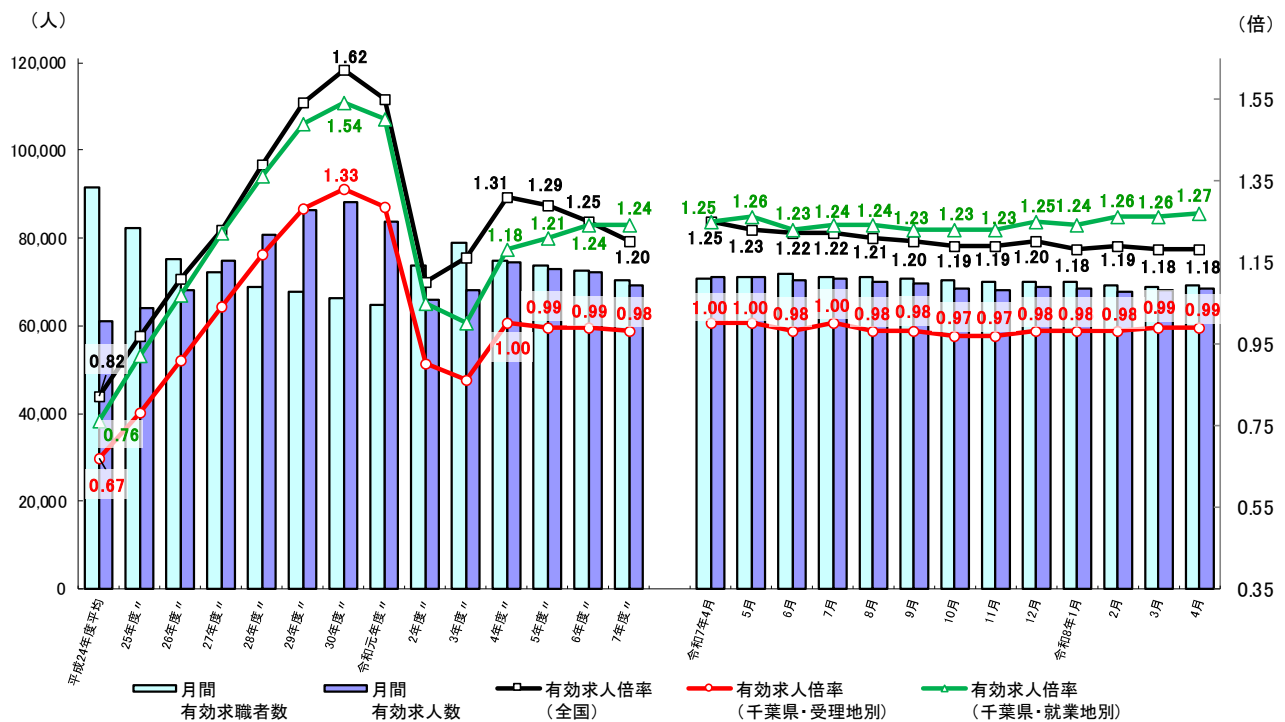
千葉労働局発表
令和8年5月29日

【照会先】
千葉労働局職業安定部職業安定課
課長 鹿野 和幸
地方労働市場情報官 澁谷 直樹
(代表電話) 043(221)4081

最近の雇用失業情勢 (令和8年4月分)

有効求人倍率(季節調整値) 受理地別 0.99倍 (前月と同水準)
就業地別 1.27倍 (前月から0.01ポイント上昇)
新規求人倍率(季節調整値) 受理地別 1.71倍 (前月から0.06ポイント低下)

有効求人倍率、求人・求職の推移



(注) 1. 月別の数値は季節調整値であり、季節調整法はセンサス局法Ⅱ(X-12-ARIMA)による。なお、令和7年12月以前の数値は、令和8年1月分公表時に新季節指数により改定されている。
2. ハローワークインターネットサービスの機能拡充に伴い、令和3年9月以降の数値には、ハローワークに来所せず、オンライン上で求職登録した求職者数や、求職者がハローワークインターネットサービスの求人に直接応募した就職件数等が含まれる。

<雇用情勢の概況>

◎県内の雇用失業情勢は、緩やかに持ち直しているものの、動きに弱さがみられる。物価上昇等が雇用に与える影響に留意する必要がある。

1 求人倍率

(第2表・第4表)

有効求人倍率(季節調整値)は0.99倍となり、前月と同水準

有効求人数(季節調整値)は前月比0.5%増加、有効求職者数(同)は前月比0.4%増加

新規求人倍率(季節調整値)は1.71倍となり、前月から0.06ポイント低下

新規求人数(季節調整値)は前月比2.6%減少、新規求職者数(同)は前月比0.7%増加

正社員有効求人倍率は0.74倍となり、前年同月から0.02ポイント低下 (第3表)

2 求人

(第2表・第4表・第5表)

有効求人数(原数値)は、前年同月と比べて3.5%減少(15か月連続の減少)

新規求人数(原数値)は、前年同月と比べて3.9%減少(2か月ぶりの減少)

新規求人(原数値)の前年同月比を産業別にみると、卸売業,小売業(6.0%増)などで増加し、情報通信業(39.8%減)などで減少した。

3 求職

(第2表・第4表)

有効求職者数(原数値)は、前年同月と比べて2.5%減少(21か月連続の減少)

新規求職者数(原数値)は、前年同月と比べて4.0%増加(2か月連続の増加)

4 雇用保険受給者の状況

(第7表)

雇用保険受給者実人員は、18,046人と前年同月と比べて12.0%増加(11か月連続の増加)

受給資格決定件数は、5,634人と前年同月と比べて13.1%増加(5か月連続の増加)

全国の動き

厚生労働省が発表した令和8年4月の有効求人倍率(季節調整値)は1.18倍となり、前月と同水準。新規求人倍率(季節調整値)は2.11倍となり、前月から0.04ポイント低下。

有効求人数(季節調整値)は前月と比べ0.4%増加、有効求職者(同)は前月と比べ0.8%増加。

新規求人数(原数値)は前年同月と比べ3.6%減少、新規求職者(同)は前年同月と比べ1.7%増加。

これを産業別にみると、教育,学習支援業(1.5%増)、製造業(1.2%増)で増加し、卸売業,小売業(11.0%減)、宿泊業,飲食サービス業(9.1%減)、情報通信業(7.3%減)などで減少した。

第2表 一般職業紹介状況(新規学卒者を除きパートタイムを含む)

項 目		年 月			対前月 増減差 (ポイント)	対前年同月 増減率、差 (%、ポイント)
		8年 4月	8年 3月	7年 4月		
全 数	1 月間有効求職者数	72,480	67,862	74,363	-	▲ 2.5
	2 新規求職申込件数	19,530	13,928	18,777	-	4.0
	3 月間有効求人数	67,730	69,448	70,181	-	▲ 3.5
	4 新規求人数	23,794	23,251	24,756	-	▲ 3.9
	5 就職件数	2,640	3,252	2,839	-	▲ 7.0
	6 有効求人倍率(3/1) (倍)	0.93	1.02	0.94	-	▲ 0.01
	季節調整値	0.99	0.99	1.00	0.00	-
	7 新規求人倍率(4/2) (倍)	1.22	1.67	1.32	-	▲ 0.10
	季節調整値	1.71	1.77	1.85	▲ 0.06	-
	8 就職率(5/2×100) (%)	13.5	23.3	15.1	-	▲ 1.6
9 充足数	2,305	2,746	2,486	-	▲ 7.3	
10 充足率(9/4×100) (%)	9.7	11.8	10.0	-	▲ 0.3	
常 用	11 月間有効求職者数	72,237	67,652	74,096	-	▲ 2.5
	12 新規求職申込件数	19,446	13,875	18,697	-	4.0
	13 月間有効求人数	62,128	63,171	64,502	-	▲ 3.7
	14 新規求人数	21,994	21,322	22,954	-	▲ 4.2
	15 就職件数	2,392	2,902	2,581	-	▲ 7.3
	16 有効求人倍率(13/11) (倍)	0.86	0.93	0.87	-	▲ 0.01
	17 新規求人倍率(14/12) (倍)	1.13	1.54	1.23	-	▲ 0.10
	18 就職率(15/12×100) (%)	12.3	20.9	13.8	-	▲ 1.5
	19 充足数	2,118	2,482	2,284	-	▲ 7.3
	20 充足率(19/14×100) (%)	9.6	11.6	10.0	-	▲ 0.4

(注) 季節調整法はセンサス局法Ⅱ(X-12-ARIMA)による。

なお、令和7年12月以前の求人倍率(季節調整値)の数値は、令和8年1月分公表時に新季節指数により改定されている。

第3表 雇用形態別常用職業紹介状況(新規学卒者を除く)

項 目		年 月			対前年同月 増減率、差 (%、ポイント)
		8年 4月	8年 3月	7年 4月	
パート タイム を 除 く 常 用	1 月間有効求職者数	44,133	42,370	45,109	▲ 2.2
	2 新規求職申込件数	11,014	8,645	10,881	1.2
	3 月間有効求人数	38,340	38,535	40,256	▲ 4.8
	4 新規求人数	13,698	12,712	13,996	▲ 2.1
	5 就職件数	1,083	1,277	1,137	▲ 4.7
	6 有効求人倍率(3/1) (倍)	0.87	0.91	0.89	▲ 0.02
	7 新規求人倍率(4/2) (倍)	1.24	1.47	1.29	▲ 0.05
	8 就職率(5/2×100) (%)	9.8	14.8	10.4	▲ 0.6
	9 充足数	944	1,019	960	▲ 1.7
	10 充足率(9/4×100) (%)	6.9	8.0	6.9	0.0
正 社 員	11 月間有効求人数	32,828	32,899	34,137	▲ 3.8
	12 新規求人数	11,639	10,954	11,771	▲ 1.1
	13 就職件数	853	961	873	▲ 2.3
	14 有効求人倍率(11/1) (倍)	0.74	0.78	0.76	▲ 0.02
	15 充足数	738	801	738	0.0
	16 充足率(15/12×100) (%)	6.3	7.3	6.3	0.0
常 用 パ ー ト タ イ ム	17 月間有効求職者数	28,104	25,282	28,987	▲ 3.0
	18 新規求職申込件数	8,432	5,230	7,816	7.9
	19 月間有効求人数	23,788	24,636	24,246	▲ 1.9
	20 新規求人数	8,296	8,610	8,958	▲ 7.4
	21 就職件数	1,309	1,625	1,444	▲ 9.3
	22 有効求人倍率(19/17) (倍)	0.85	0.97	0.84	0.01
	23 新規求人倍率(20/18) (倍)	0.98	1.65	1.15	▲ 0.17
	24 就職率(21/18×100) (%)	15.5	31.1	18.5	▲ 3.0
	25 充足数	1,174	1,463	1,324	▲ 11.3
	26 充足率(25/20×100) (%)	14.2	17.0	14.8	▲ 0.6

第4表-1 一般職業紹介状況(推移)(新規学卒者を除きパートタイムを含む)

令和8年4月

項目 年月	月間有効求職者数		月間有効求人数		有効求人倍率		新規求職申込件数		新規求人数		新規求人倍率		就職件数		
	季調	原数値	季調	原数値	季調	原数値	季調	原数値	季調	原数値	季調	原数値	季調	原数値	
	人	人	人	人	倍	倍	件	件	人	人	倍	倍	件	件	
令和2年度	-	73,520	-	65,816	-	0.90	-	13,592	-	22,888	-	1.68	-	2,877	
令和3年度	-	78,792	-	67,983	-	0.86	-	13,560	-	23,640	-	1.74	-	2,979	
令和4年度	-	74,766	-	74,478	-	1.00	-	13,291	-	25,633	-	1.93	-	2,893	
令和5年度	-	73,709	-	72,990	-	0.99	-	12,988	-	24,906	-	1.92	-	2,797	
令和6年度	-	72,586	-	72,124	-	0.99	-	12,934	-	24,689	-	1.91	-	2,685	
令和7年度	-	70,435	-	69,329	-	0.98	-	13,215	-	23,720	-	1.79	-	2,597	
年度別の原数値は月平均値(小数点第1位四捨五入)。															
令和7年	1月	71,112	66,567	71,936	72,611	1.01	1.09	12,986	13,549	24,579	26,617	1.89	1.96	-	2,131
	2月	71,389	68,409	71,456	73,581	1.00	1.08	13,023	13,067	24,262	24,668	1.86	1.89	-	2,749
	3月	71,157	70,024	71,227	72,058	1.00	1.03	13,023	12,844	24,979	23,070	1.92	1.80	-	3,260
	4月	70,838	74,363	70,948	70,181	1.00	0.94	13,082	18,777	24,261	24,756	1.85	1.32	-	2,839
	5月	71,161	75,954	71,059	69,035	1.00	0.91	13,128	14,289	24,074	23,294	1.83	1.63	-	2,843
	6月	71,659	75,666	70,403	68,244	0.98	0.90	12,923	12,415	23,756	22,434	1.84	1.81	-	2,645
	7月	71,135	73,089	70,814	69,598	1.00	0.95	13,218	13,237	23,977	25,579	1.81	1.93	-	2,602
	8月	71,047	71,133	69,911	68,380	0.98	0.96	13,620	11,691	24,373	22,551	1.79	1.93	-	2,288
	9月	70,854	70,904	69,460	68,759	0.98	0.97	13,053	12,659	23,243	22,820	1.78	1.80	-	2,493
	10月	70,361	71,517	68,453	70,659	0.97	0.99	12,907	13,938	23,207	27,044	1.80	1.94	-	2,776
	11月	69,902	68,173	68,054	69,091	0.97	1.01	13,400	10,506	23,586	21,349	1.76	2.03	-	2,212
	12月	69,971	65,137	68,847	69,845	0.98	1.07	13,662	10,333	24,349	23,244	1.78	2.25	-	2,329
令和8年	1月	70,106	65,290	68,375	68,792	0.98	1.05	13,778	14,110	23,126	25,270	1.68	1.79	-	2,181
	2月	69,127	66,127	67,929	69,913	0.98	1.06	12,653	12,701	22,607	23,048	1.79	1.81	-	2,707
	3月	68,770	67,862	68,126	69,448	0.99	1.02	13,543	13,928	23,965	23,251	1.77	1.67	-	3,252
	4月	69,055	72,480	68,463	67,730	0.99	0.93	13,641	19,530	23,332	23,794	1.71	1.22	-	2,640

第4表-2 一般職業紹介状況(推移)(増減率)(新規学卒者を除きパートタイムを含む)

令和8年4月

項目 年月	月間有効求職者数		月間有効求人数		新規求職申込件数		新規求人数		就職件数		
	季調	原数値	季調	原数値	季調	原数値	季調	原数値	季調	原数値	
	対前月	対前年同月	対前月	対前年同月	対前月	対前年同月	対前月	対前年同月	対前月	対前年同月	
	増減率	増減率	増減率	増減率	増減率	増減率	増減率	増減率	増減率	増減率	
	%	%	%	%	%	%	%	%	%	%	
令和2年度	-	13.2	-	▲21.3	-	4.5	-	▲20.3	-	▲21.8	
令和3年度	-	7.2	-	3.3	-	▲0.2	-	3.3	-	3.6	
令和4年度	-	▲5.1	-	9.6	-	▲2.0	-	8.4	-	▲2.9	
令和5年度	-	▲1.4	-	▲2.0	-	▲2.3	-	▲2.8	-	▲3.3	
令和6年度	-	▲1.5	-	▲1.2	-	▲0.4	-	▲0.9	-	▲4.0	
令和7年度	-	▲3.0	-	▲3.9	-	2.2	-	▲3.9	-	▲3.3	
年度別の増減率は各年度の合計値を基に算出しているため、第4表-1の月平均値による計算とは差異が生じる場合がある。											
令和7年	1月	▲1.0	▲5.0	▲0.8	0.3	▲1.2	▲0.2	▲0.7	1.4	-	▲2.8
	2月	0.4	▲4.6	▲0.7	▲0.3	0.3	▲0.1	▲1.3	▲4.2	-	▲12.5
	3月	▲0.3	▲4.1	▲0.3	▲0.4	0.0	2.5	3.0	0.2	-	▲3.1
	4月	▲0.4	▲3.9	▲0.4	▲0.7	0.5	2.0	▲2.9	▲1.3	-	▲5.6
	5月	0.5	▲3.7	0.2	▲1.2	0.4	▲1.3	▲0.8	▲2.6	-	▲6.5
	6月	0.7	▲2.3	▲0.9	▲1.8	▲1.6	6.1	▲1.3	▲1.4	-	▲2.2
	7月	▲0.7	▲2.8	0.6	▲0.7	2.3	3.0	0.9	0.3	-	▲3.5
	8月	▲0.1	▲3.4	▲1.3	▲3.2	3.0	3.0	1.7	▲6.6	-	▲4.6
	9月	▲0.3	▲2.1	▲0.6	▲4.5	▲4.2	3.7	▲4.6	▲5.4	-	1.5
	10月	▲0.7	▲2.4	▲1.4	▲6.6	▲1.1	0.4	▲0.2	▲7.5	-	▲4.7
	11月	▲0.7	▲3.8	▲0.6	▲7.6	3.8	▲3.9	1.6	▲9.7	-	▲11.9
	12月	0.1	▲2.7	1.2	▲5.6	2.0	4.1	3.2	▲1.1	-	▲0.9
令和8年	1月	0.2	▲1.9	▲0.7	▲5.3	0.8	4.1	▲5.0	▲5.1	-	2.3
	2月	▲1.4	▲3.3	▲0.7	▲5.0	▲8.2	▲2.8	▲2.2	▲6.6	-	▲1.5
	3月	▲0.5	▲3.1	0.3	▲3.6	7.0	8.4	6.0	0.8	-	▲0.2
	4月	0.4	▲2.5	0.5	▲3.5	0.7	4.0	▲2.6	▲3.9	-	▲7.0

(注) 季節調整法はセンサス局法Ⅱ(X-12-ARIMA)による。

なお、令和7年12月以前の数値は、令和8年1月分公表時に新季節指数により改定されている。

第5表 主要産業別、規模別一般新規求人状況

○ 主要産業別、規模別 一般新規求人状況(新規学卒者を除く)

令和8年4月

	産 業 ・ 規 模	全 数	一 般			パートタイム
			常 用	臨 時・季 節		
新 規 求 人 数 (人)	合 計	23,794	14,498	13,698	800	9,296
	D 建設業	2,756	2,584	2,557	27	172
	E 製造業	1,738	1,346	1,304	42	392
	G 情報通信業	648	553	540	13	95
	H 運輸業,郵便業	1,638	1,293	1,270	23	345
	I 卸売業,小売業	1,971	994	980	14	977
	L 学術研究,専門・技術サービス業	707	608	599	9	99
	M 宿泊業,飲食サービス業	810	399	387	12	411
	N 生活関連サービス業,娯楽業	928	418	412	6	510
	O 教育,学習支援業	384	127	124	3	257
	P 医療,福祉	7,559	3,423	3,344	79	4,136
	R サービス業(他に分類されないもの)	3,724	2,203	1,667	536	1,521
	(規模別)					
	29人以下	14,558	8,560	7,904	656	5,998
	30~99人	5,928	3,769	3,698	71	2,159
	100~299人	2,181	1,433	1,372	61	748
	300~499人	613	412	403	9	201
500~999人	257	158	155	3	99	
1,000人以上	257	166	166	0	91	
対 前 年 同 月 比 (%)	合 計	▲ 3.9	▲ 2.9	▲ 2.1	▲ 14.1	▲ 5.4
	D 建設業	4.7	4.8	4.5	35.0	3.6
	E 製造業	5.3	5.9	7.9	▲ 32.3	3.4
	G 情報通信業	▲ 39.8	▲ 45.5	▲ 46.1	0.0	55.7
	H 運輸業,郵便業	1.4	19.1	26.2	▲ 71.3	▲ 34.8
	I 卸売業,小売業	6.0	5.2	7.8	▲ 61.1	6.9
	L 学術研究,専門・技術サービス業	2.8	5.9	6.2	▲ 10.0	▲ 13.2
	M 宿泊業,飲食サービス業	▲ 16.2	17.4	17.6	9.1	▲ 34.4
	N 生活関連サービス業,娯楽業	3.2	5.0	4.6	50.0	1.8
	O 教育,学習支援業	▲ 4.5	4.1	4.2	0.0	▲ 8.2
	P 医療,福祉	▲ 5.6	▲ 10.1	▲ 11.5	172.4	▲ 1.6
	R サービス業(他に分類されないもの)	▲ 2.0	▲ 5.9	▲ 2.9	▲ 14.1	4.2
	(規模別)					
	29人以下	▲ 5.8	▲ 7.2	▲ 7.2	▲ 7.0	▲ 3.6
	30~99人	▲ 0.2	4.5	5.8	▲ 36.6	▲ 7.4
	100~299人	▲ 8.4	▲ 5.9	▲ 3.4	▲ 40.2	▲ 12.7
	300~499人	12.5	16.1	14.5	200.0	5.8
500~999人	2.0	17.9	24.0	▲ 66.7	▲ 16.1	
1,000人以上	31.8	95.3	95.3	(-)	▲ 17.3	

○ 主要産業における対前年同月比の推移(新規学卒者を除く)

単位: %

産 業	7年										8年			
	4月	5月	6月	7月	8月	9月	10月	11月	12月	1月	2月	3月	4月	
合 計	▲ 1.3	▲ 2.6	▲ 1.4	0.3	▲ 6.6	▲ 5.4	▲ 7.5	▲ 9.7	▲ 1.1	▲ 5.1	▲ 6.6	0.8	▲ 3.9	
D 建設業	7.7	▲ 3.8	▲ 0.2	▲ 5.8	▲ 3.2	▲ 7.9	▲ 1.2	▲ 9.3	4.7	3.1	0.8	2.3	4.7	
E 製造業	▲ 15.6	2.0	▲ 4.7	0.9	8.6	0.6	6.8	0.6	5.6	10.4	▲ 7.6	▲ 7.0	5.3	
G 情報通信業	54.2	26.0	19.2	4.1	21.4	21.1	7.7	▲ 6.6	▲ 28.0	▲ 56.8	▲ 11.1	▲ 26.7	▲ 39.8	
H 運輸業,郵便業	▲ 14.9	▲ 10.3	5.4	▲ 18.1	▲ 17.7	▲ 4.8	1.4	▲ 6.9	▲ 4.1	10.9	▲ 9.1	▲ 0.1	1.4	
I 卸売業,小売業	▲ 13.7	▲ 8.0	7.7	11.3	0.2	▲ 6.0	▲ 22.2	▲ 17.2	▲ 0.4	6.1	▲ 8.1	4.3	6.0	
L 学術研究,専門・技術サービス業	4.7	6.5	▲ 28.4	▲ 7.7	6.6	▲ 15.1	▲ 39.6	8.1	▲ 11.2	▲ 36.3	18.6	▲ 8.8	2.8	
M 宿泊業,飲食サービス業	0.0	▲ 21.2	▲ 18.6	▲ 9.3	▲ 36.3	▲ 9.8	▲ 24.3	▲ 26.0	0.2	▲ 20.5	▲ 26.6	9.9	▲ 16.2	
N 生活関連サービス業,娯楽業	▲ 20.2	0.9	▲ 7.8	▲ 30.9	0.8	▲ 8.8	▲ 22.0	▲ 9.8	18.8	▲ 21.1	▲ 15.4	▲ 12.7	3.2	
O 教育,学習支援業	16.5	▲ 28.0	29.0	38.8	▲ 25.2	11.5	21.5	▲ 44.3	25.3	13.4	▲ 23.9	4.6	▲ 4.5	
P 医療,福祉	6.3	1.9	▲ 1.0	2.5	▲ 1.5	▲ 10.4	▲ 3.8	▲ 7.9	▲ 0.9	0.8	▲ 4.2	▲ 2.3	▲ 5.6	
R サービス業(他に分類されないもの)	0.7	0.8	▲ 7.5	2.2	▲ 20.4	6.8	▲ 2.1	▲ 8.3	▲ 10.6	▲ 5.8	▲ 8.9	10.8	▲ 2.0	

(注) 1. 令和5年7月改定の「日本標準産業分類」に基づき区分により表章したもの。

(注) 2. 前年同月の値が0の場合は、計算できないため(-)で示している。

第6表 新規常用求職申込件数及び有効求職者数の推移

	常用計（常用フルタイム＋常用的パート）			前年同月比	
	令和8年4月	令和8年3月	令和7年4月		
1 新規求職申込件数	計	19,446	13,875	18,697	4.0
	男	9,938	7,004	9,537	4.2
	女	9,491	6,853	9,137	3.9
1のうち在職者	2,553	3,225	2,606	▲ 2.0	
1のうち離職者	15,260	9,299	14,570	4.7	
うち事業主都合離職者等	4,692	2,095	4,430	5.9	
うち自己都合離職者等	8,681	6,384	8,191	6.0	
うち自営、その他	146	144	142	2.8	
1のうち無業者	1,633	1,351	1,521	7.4	
2 月間有効求職者数	計	72,237	67,652	74,096	▲ 2.5
	男	37,429	35,065	38,176	▲ 2.0
	女	34,716	32,492	35,828	▲ 3.1

(注)1. 新規求職申込件数の内訳は、「常用」で集計されているため「一般」の数値(本日配付資料の原数値)とは一致しない。

2. 性別を記入しない求職申込が可能のため、男女の数値の和と計欄の数値とは一致しない。

3. 「1のうち離職者」欄と「その内訳3項目」の欄は、主要な項目のみ記載のため合計数と一致しない。

第7表 雇用保険受給者実人員の推移

区分	年度		25年度		26年度		27年度		28年度		29年度		30年度		令和元年度		2年度		3年度		4年度		5年度		6年度		7年度	
	平均	比	平均	比	平均	比	平均	比	平均	比	平均	比	平均	比	平均	比	平均	比	平均	比	平均	比	平均	比	平均	比	平均	比
受給者実人員	20,828	▲12.6	18,178	▲12.7	17,078	▲6.1	15,843	▲7.2	15,321	▲3.3	15,252	▲0.5	15,795	3.6	20,430	29.3	19,273	▲5.7	17,312	▲10.2	17,637	1.9	17,744	0.6	19,379	9.2		
前年度比																												

単位：人・%

区分	年度		令和7年												令和8年			
	4月	比	4月	5月	6月	7月	8月	9月	10月	11月	12月	1月	2月	3月	4月			
受給者実人員	16,114	▲0.4	17,460	▲0.2	18,938	9.2	21,601	21,315	22,060	21,526	19,215	20,045	18,364	17,334	18,046			
前年同月比																		

第8表 職業別常用有効求人、有効求職、有効求人倍率の状況(パートを含む)

職業別	項目	月間有効求人数			月間有効求職者数			月間有効求人倍率		
		8年4月	7年4月	前年同月比	8年4月	7年4月	前年同月比	8年4月	7年4月	前年同月比
合計		62,128	64,502	▲ 3.7	72,237	74,096	▲ 2.5	0.86	0.87	▲ 0.01
A 管理的職業		111	105	5.7	347	428	▲ 18.9	0.32	0.25	0.07
B 専門的・技術的職業		13,078	13,844	▲ 5.5	10,917	10,900	0.2	1.20	1.27	▲ 0.07
C 事務的職業		5,951	6,735	▲ 11.6	22,407	22,570	▲ 0.7	0.27	0.30	▲ 0.03
D 販売の職業		3,891	3,928	▲ 0.9	4,079	4,243	▲ 3.9	0.95	0.93	0.02
E サービスの職業		13,322	14,178	▲ 6.0	6,834	6,950	▲ 1.7	1.95	2.04	▲ 0.09
F 保安の職業		4,027	3,675	9.6	731	764	▲ 4.3	5.51	4.81	0.70
G 農林漁業の職業		478	449	6.5	562	636	▲ 11.6	0.85	0.71	0.14
H 生産工程の職業		5,505	5,224	5.4	3,132	3,237	▲ 3.2	1.76	1.61	0.15
I 輸送・機械運転の職業		4,238	4,636	▲ 8.6	2,695	2,714	▲ 0.7	1.57	1.71	▲ 0.14
J 建設・採掘の職業		4,957	5,098	▲ 2.8	808	809	▲ 0.1	6.13	6.30	▲ 0.17
K 運輸・清掃・包装等の職業		6,570	6,630	▲ 0.9	9,857	10,376	▲ 5.0	0.67	0.64	0.03

単位：人・%・倍・ポイント

(注)1. 職業別常用求人・求職状況報告により主な職業のみを記載したため、職業の和と合計は一致しない。

(注)2. 月間有効求人倍率欄の前年同月比は、前年同月との増減をポイントで表示している。

第9表 公共職業安定所別求職・求人・就職・充足・求人倍率

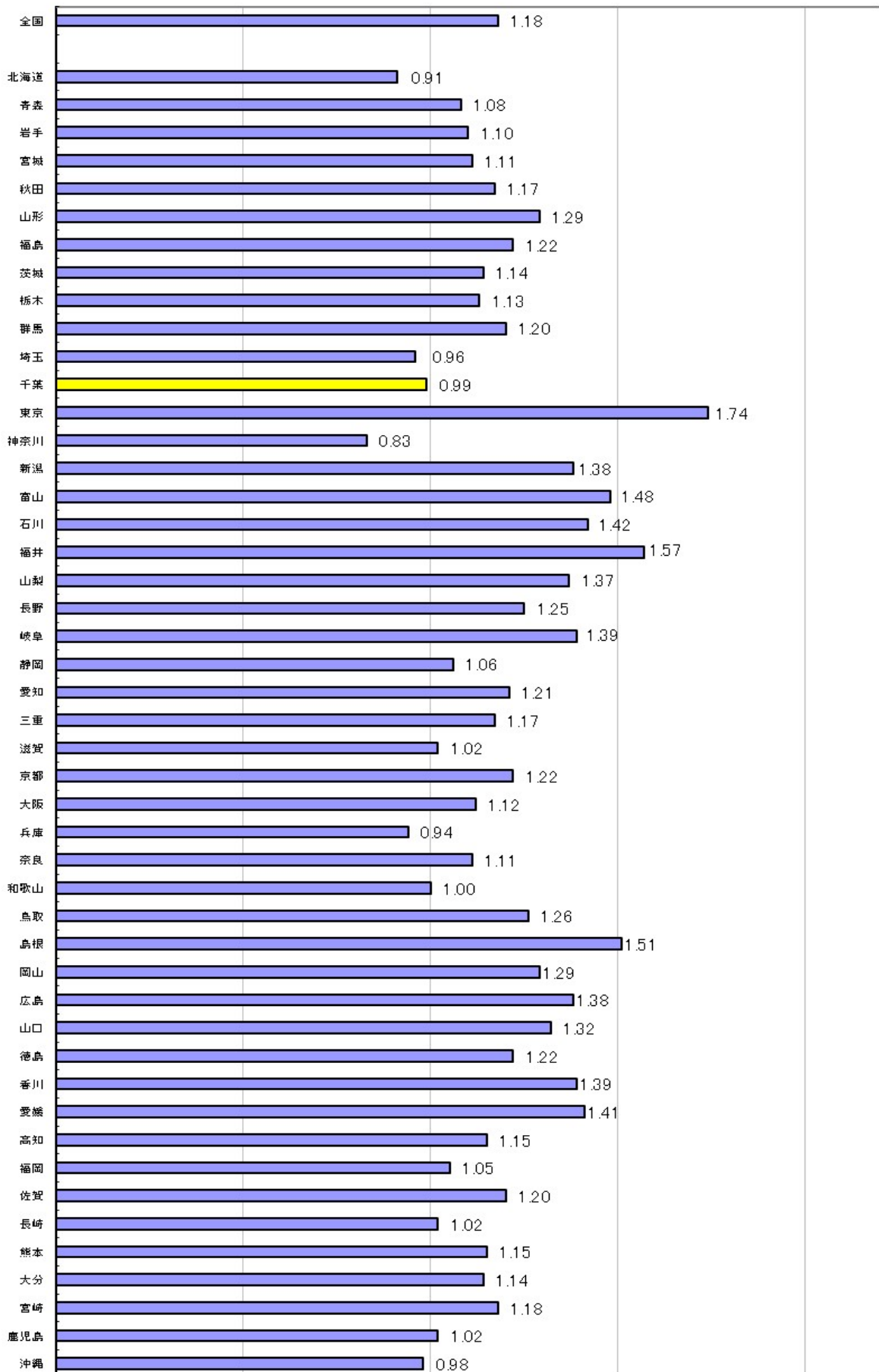
【令和8年4月内容】

	① 一般(新規学卒者を除きパートタイムを含む)										② 求人倍率			③ ①のうちパート		
	新規求職	有効求職	新規求人	有効求人	就職件数	充足数	新規	有効	新規求職	有効求職	新規求人	有効求人				
千葉県計	4.0	▲ 2.5	▲ 3.9	▲ 3.5	▲ 7.0	▲ 7.3	(1.32)	(0.94)	7.9	▲ 3.1	▲ 5.4	▲ 1.3				
	19,530	72,480	23,794	67,730	2,640	2,305	1.22	0.93	8,486	28,259	9,296	27,046				
千葉	3.3	▲ 0.8	10.3	6.9			(1.79)	(1.26)	5.5	▲ 0.6	9.1	11.7				
	3,189	12,521	6,090	17,006	380	534	1.91	1.36	1,363	4,754	2,163	6,705				
市川	0.7	▲ 2.5	▲ 5.7	▲ 8.1			(0.96)	(0.71)	10.6	▲ 1.5	▲ 1.2	▲ 7.4				
	1,646	6,681	1,482	4,477	154	143	0.90	0.67	657	2,356	640	1,889				
銚子	3.9	0.4	▲ 18.1	▲ 8.1			(1.44)	(0.99)	▲ 0.4	▲ 8.8	▲ 26.3	▲ 11.6				
	538	2,057	609	1,871	137	102	1.13	0.91	245	808	219	665				
館山	▲ 1.2	▲ 4.7	▲ 10.9	▲ 5.8			(2.06)	(1.66)	▲ 8.5	▲ 9.8	▲ 15.0	▲ 6.5				
	428	1,391	796	2,275	134	121	1.86	1.64	204	617	391	1,204				
木更津	4.1	▲ 3.8	1.3	1.3			(1.44)	(1.22)	13.3	▲ 6.6	▲ 10.7	▲ 7.0				
	1,135	3,794	1,589	4,860	156	135	1.40	1.28	487	1,420	450	1,391				
佐原	12.4	▲ 1.0	▲ 7.8	▲ 2.2			(1.19)	(0.86)	5.7	▲ 3.9	▲ 4.5	▲ 15.6				
	389	1,273	380	1,085	96	73	0.98	0.85	186	585	126	385				
茂原	▲ 8.7	0.0	▲ 15.5	▲ 13.4			(1.12)	(0.81)	▲ 8.2	▲ 9.4	▲ 13.6	▲ 23.8				
	556	2,331	576	1,642	86	72	1.04	0.70	247	885	203	559				
(いすみ)	6.8	0.8	▲ 23.5	▲ 28.2			(1.64)	(1.13)	▲ 1.3	▲ 9.9	▲ 35.8	▲ 27.9				
	172	658	202	532	35	18	1.17	0.81	79	255	88	233				
松戸	6.2	▲ 3.0	▲ 8.7	▲ 2.1			(1.12)	(0.79)	11.8	▲ 2.7	▲ 18.0	▲ 1.5				
	3,954	14,230	3,824	11,362	469	378	0.97	0.80	1,699	5,522	1,755	5,238				
(野田)	7.6	7.6	8.9	▲ 0.7			(0.94)	(0.71)	3.6	9.4	16.1	▲ 14.1				
	609	2,408	577	1,569	86	59	0.95	0.65	262	1,029	223	579				
船橋	3.8	▲ 5.0	▲ 11.4	▲ 12.7			(1.15)	(0.79)	11.9	▲ 4.0	▲ 1.3	▲ 1.9				
	3,483	12,643	3,410	9,135	388	290	0.98	0.72	1,506	4,968	1,369	3,714				
成田	1.7	▲ 5.2	▲ 7.5	▲ 9.0			(1.43)	(0.99)	4.5	▲ 3.9	▲ 12.7	▲ 12.6				
	1,457	5,273	1,888	4,993	229	190	1.30	0.95	696	2,197	705	1,746				
千葉南	8.2	▲ 2.3	▲ 4.9	▲ 4.7			(1.37)	(0.98)	10.9	▲ 2.9	▲ 6.4	8.1				
	1,974	7,220	2,371	6,923	290	190	1.20	0.96	855	2,863	964	2,738				

注1 所別欄()は、出張所で外数である。注2 所別の上段は、前年同月比である。(%) 注3 求人倍率欄()は、前年同月の求人倍率である。

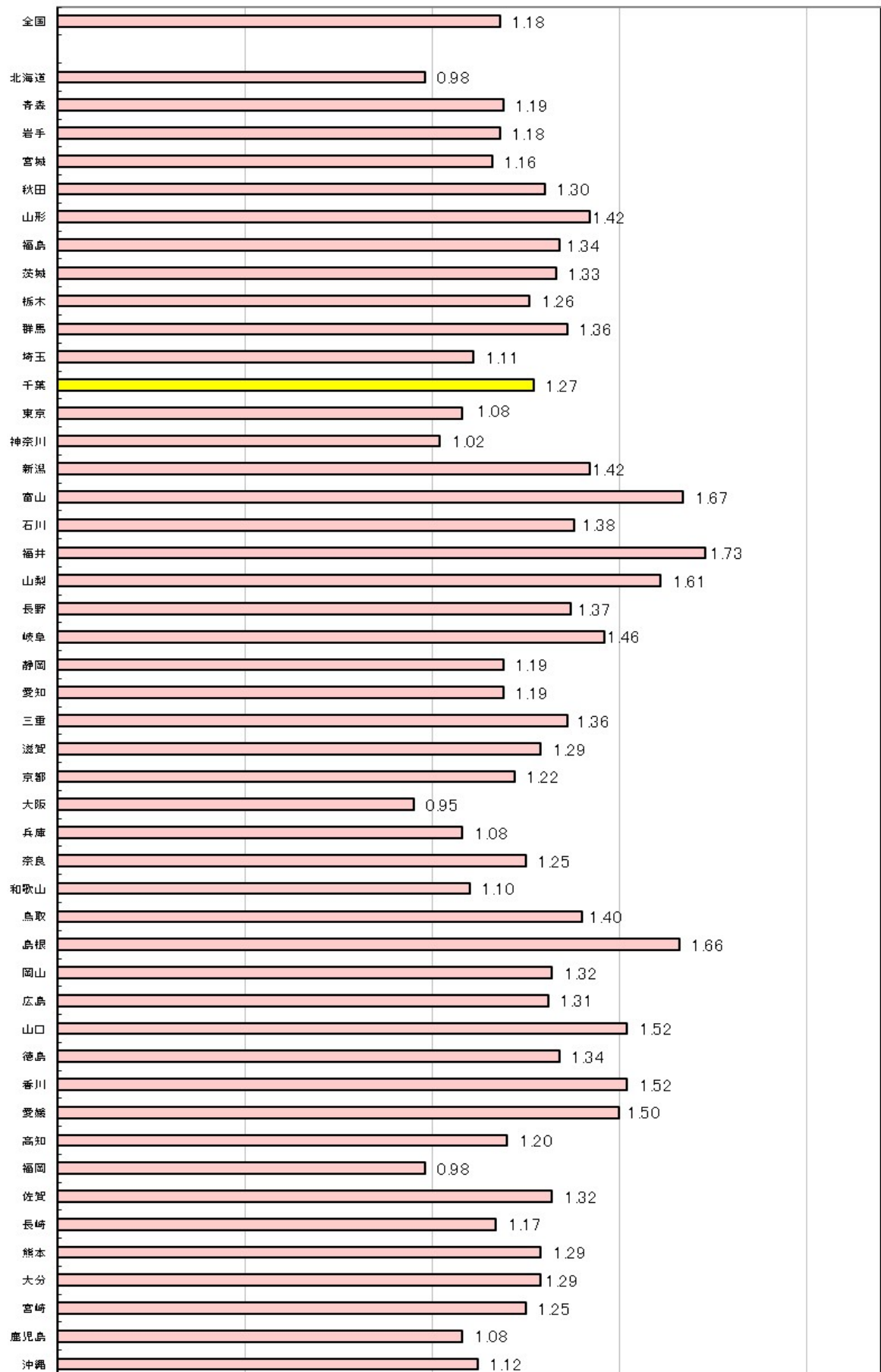
令和8年4月 都道府県別有効求人倍率(季節調整値)受理地別

(倍)



令和8年4月 都道府県別有効求人倍率(季節調整値)就業地別

(倍)



【参考】季節調整済 新規求人倍率(新規学卒者を除きパートタイムを含む)

西暦	和暦	1月	2月	3月	4月	5月	6月	7月	8月	9月	10月	11月	12月	年	年度
64年	39年	0.95	1.14	0.88	1.16	1.22	1.24	1.19	1.19	1.02	1.08	1.09	1.02	1.08	1.08
65年	40年	0.98	0.94	0.96	0.81	0.79	0.70	0.65	0.68	0.72	0.63	0.60	0.69	0.77	0.72
66年	41年	0.73	0.75	0.79	0.93	0.97	0.93	0.97	1.11	1.23	1.18	1.06	1.19	1.01	1.14
67年	42年	1.38	1.18	1.32	1.40	1.31	1.45	1.46	1.67	1.20	1.47	1.54	1.47	1.41	1.45
68年	43年	1.50	1.52	1.48	1.33	1.50	1.50	1.60	1.67	1.54	1.57	1.57	1.47	1.52	1.57
69年	44年	1.60	1.76	1.71	1.71	1.88	1.73	1.80	1.79	1.75	1.72	1.95	1.85	1.76	1.85
70年	45年	1.99	1.95	2.00	1.86	1.77	2.35	1.87	1.61	1.93	1.79	1.56	1.90	1.87	1.78
71年	46年	1.70	1.68	1.65	1.70	1.71	1.59	1.43	1.58	1.39	1.36	1.39	1.21	1.52	1.45
72年	47年	1.31	1.34	1.51	1.50	1.57	1.64	1.89	1.74	2.07	2.15	2.53	2.72	1.78	2.12
73年	48年	2.71	2.94	2.62	2.93	2.82	3.45	3.20	2.88	2.88	3.05	3.00	2.38	2.90	2.83
74年	49年	2.48	2.31	2.31	2.10	2.02	1.95	1.55	1.62	1.78	1.44	1.30	1.24	1.85	1.51
75年	50年	1.11	1.10	1.16	1.28	1.17	1.04	1.19	1.20	1.11	1.11	1.04	0.97	1.12	1.14
76年	51年	1.07	1.24	1.20	1.12	1.21	1.23	1.22	1.16	1.21	1.05	1.08	1.11	1.15	1.10
77年	52年	1.07	0.98	0.88	0.90	0.92	0.85	0.89	0.89	0.92	0.97	0.96	0.97	0.94	0.95
78年	53年	1.04	1.08	1.03	1.07	1.09	1.05	1.17	1.25	1.13	1.19	1.24	1.23	1.10	1.18
79年	54年	1.27	1.26	1.49	1.37	1.37	1.45	1.37	1.44	1.50	1.52	1.36	1.44	1.38	1.39
80年	55年	1.50	1.31	1.37	1.35	1.33	1.36	1.23	1.15	1.21	1.15	1.25	1.16	1.27	1.19
81年	56年	1.10	1.14	1.06	1.02	0.95	1.05	1.11	1.00	1.05	0.92	0.91	0.94	1.02	0.96
82年	57年	0.87	0.94	0.86	0.89	1.02	1.08	1.04	0.97	0.96	1.15	0.85	0.99	0.97	0.98
83年	58年	0.99	0.96	0.89	0.90	0.91	0.85	0.92	0.94	0.97	0.89	0.95	0.92	0.92	0.92
84年	59年	0.95	0.93	0.93	0.92	0.99	0.91	0.94	0.98	0.88	1.00	0.93	0.99	0.95	0.96
85年	60年	0.92	1.02	0.95	0.93	0.94	0.95	0.90	0.93	0.94	0.85	0.94	0.94	0.94	0.92
86年	61年	0.91	0.92	0.92	0.88	0.86	0.86	0.85	0.93	0.98	0.95	0.82	0.95	0.90	0.93
87年	62年	0.99	1.05	1.17	1.29	1.10	1.27	1.43	1.51	1.48	1.59	1.60	1.66	1.32	1.51
88年	63年	1.78	1.72	1.84	1.95	1.94	2.02	2.10	1.99	2.06	2.00	2.11	2.22	1.97	2.09
89年	元年	2.26	2.28	2.26	2.25	2.37	2.31	2.37	2.39	2.53	2.52	2.64	2.40	2.37	2.45
90年	02年	2.58	2.62	2.44	2.61	2.52	2.70	2.39	2.43	2.41	2.37	2.40	2.40	2.49	2.45
91年	03年	2.25	2.51	2.48	2.37	2.58	2.41	2.33	2.23	2.26	2.23	2.29	2.23	2.35	2.22
92年	04年	2.02	2.02	1.84	1.81	1.67	1.69	1.62	1.58	1.61	1.52	1.39	1.41	1.66	1.50
93年	05年	1.44	1.27	1.21	1.24	1.22	1.16	1.12	1.09	1.02	1.01	0.96	0.93	1.14	1.05
94年	06年	0.96	0.93	0.95	0.94	0.92	0.97	0.96	0.95	0.99	0.84	0.92	0.89	0.94	0.91
95年	07年	0.80	0.88	0.86	0.88	0.91	0.83	0.86	0.91	0.91	0.91	0.94	0.97	0.88	0.93
96年	08年	0.92	1.02	1.07	1.01	1.03	1.00	1.07	0.95	1.03	1.09	1.02	1.09	1.02	1.03
97年	09年	1.05	1.04	1.07	1.00	1.03	1.07	0.98	0.97	0.98	0.92	0.92	0.91	0.99	0.92
98年	10年	0.85	0.83	0.76	0.80	0.81	0.79	0.79	0.77	0.74	0.74	0.71	0.71	0.77	0.75
99年	11年	0.74	0.74	0.72	0.76	0.66	0.67	0.76	0.68	0.73	0.76	0.74	0.76	0.73	0.75
00年	12年	0.80	0.82	0.83	0.86	0.88	0.93	0.91	0.94	0.96	0.99	1.00	1.02	0.91	0.96
01年	13年	1.04	1.00	1.03	1.39	1.19	1.02	1.08	0.96	0.86	0.90	0.93	0.78	1.01	0.96
02年	14年	0.82	0.88	0.79	0.75	0.83	0.85	0.81	0.91	0.88	0.84	0.85	0.92	0.84	0.86
03年	15年	0.92	0.88	0.95	0.93	0.92	0.92	0.97	1.00	0.96	0.97	1.00	0.98	0.95	0.98
04年	16年	1.05	1.04	1.02	1.08	0.89	1.06	1.07	1.08	1.26	1.28	1.37	1.33	1.11	1.20
05年	17年	1.32	1.38	1.36	1.34	1.31	1.39	1.36	1.30	1.30	1.30	1.38	1.34	1.33	1.35
06年	18年	1.39	1.50	1.38	1.34	1.38	1.46	1.40	1.27	1.36	1.41	1.38	1.47	1.39	1.39
07年	19年	1.38	1.43	1.46	1.56	1.57	1.50	1.46	1.48	1.36	1.44	1.47	1.35	1.45	1.44
08年	20年	1.36	1.36	1.34	1.24	1.33	1.23	1.19	1.18	1.08	1.01	0.97	0.97	1.19	1.04
09年	21年	0.93	0.81	0.82	0.77	0.70	0.74	0.69	0.71	0.77	0.73	0.69	0.78	0.75	0.73
10年	22年	0.72	0.76	0.79	0.78	0.81	0.76	0.79	0.84	0.87	0.83	0.86	0.84	0.80	0.84
11年	23年	0.85	0.94	0.94	0.91	0.75	0.85	0.96	0.93	0.96	0.98	1.05	0.96	0.92	0.95
12年	24年	1.09	1.08	1.05	1.11	1.14	1.15	1.19	1.17	1.14	1.16	1.15	1.18	1.13	1.15
13年	25年	1.13	1.15	1.19	1.16	1.24	1.32	1.28	1.27	1.35	1.40	1.45	1.48	1.27	1.37
14年	26年	1.49	1.62	1.56	1.52	1.51	1.50	1.48	1.46	1.41	1.58	1.46	1.52	1.50	1.51
15年	27年	1.58	1.65	1.55	1.67	1.71	1.66	1.70	1.77	1.75	1.66	1.76	1.79	1.68	1.73
16年	28年	1.87	1.73	1.80	1.88	1.95	1.96	1.95	2.02	1.94	2.09	2.00	1.97	1.92	1.97
17年	29年	1.97	2.01	2.01	1.92	2.06	2.19	1.99	1.99	2.14	2.23	2.18	2.26	2.09	2.15
18年	30年	2.33	2.24	2.22	2.27	2.26	2.33	2.36	2.24	2.26	2.27	2.26	2.06	2.27	2.28
19年	元年	2.32	2.32	2.33	2.44	2.28	2.18	2.30	2.35	2.07	2.22	2.23	2.12	2.27	2.21
20年	2年	2.04	2.15	2.03	1.91	1.74	1.48	1.55	1.71	1.73	1.58	1.66	1.83	1.78	1.68
21年	3年	1.74	1.59	1.77	1.65	1.76	1.76	1.73	1.56	1.74	1.79	1.68	1.84	1.70	1.74
22年	4年	1.79	1.88	1.82	1.84	1.89	1.94	1.89	1.75	1.92	2.20	1.91	1.82	1.88	1.93
23年	5年	2.11	2.12	1.89	1.94	2.00	1.88	1.92	1.92	1.88	1.94	1.92	1.84	1.94	1.92
24年	6年	1.86	1.91	1.95	1.92	1.85	1.90	1.91	1.95	1.92	1.92	1.90	1.88	1.92	1.91
25年	7年	1.89	1.86	1.92	1.85	1.83	1.84	1.81	1.79	1.78	1.80	1.76	1.78	1.83	1.79
26年	8年	1.68	1.79	1.77	1.71										

(注) 令和7年12月以前の数値は、令和8年1月分公表時に新季節指数により改定されている。

(注) 塗りつぶし部分は過去の最高と最低の数値。

(注) 年及び年度は原数値。

【参考】季節調整済 有効求人倍率(新規学卒者を除きパートタイムを含む)

西暦	和暦	1月	2月	3月	4月	5月	6月	7月	8月	9月	10月	11月	12月	年	年度
64年	39年	0.84	0.88	0.82	0.87	0.86	0.86	0.85	0.85	0.80	0.80	0.74	0.72	0.83	0.81
65年	40年	0.73	0.73	0.77	0.69	0.68	0.63	0.54	0.56	0.54	0.56	0.51	0.50	0.63	0.57
66年	41年	0.52	0.51	0.58	0.65	0.75	0.71	0.73	0.82	0.93	1.03	1.02	1.05	0.79	0.92
67年	42年	1.04	1.03	1.11	1.15	1.14	1.24	1.27	1.26	1.22	1.33	1.34	1.34	1.22	1.28
68年	43年	1.34	1.33	1.30	1.28	1.37	1.42	1.53	1.67	1.51	1.45	1.40	1.41	1.43	1.48
69年	44年	1.57	1.56	1.44	1.56	1.64	1.57	1.58	1.53	1.56	1.55	1.61	1.67	1.57	1.65
70年	45年	1.76	1.84	1.77	1.87	1.74	1.82	1.74	1.71	1.64	1.62	1.55	1.58	1.72	1.64
71年	46年	1.50	1.48	1.47	1.32	1.42	1.32	1.21	1.28	1.24	1.30	1.32	1.27	1.34	1.28
72年	47年	1.23	1.22	1.26	1.25	1.22	1.22	1.37	1.49	1.64	1.67	1.81	1.95	1.43	1.66
73年	48年	2.09	2.35	2.21	2.30	2.27	2.47	2.46	2.33	2.24	2.31	2.29	2.26	2.30	2.25
74年	49年	2.15	1.96	1.96	1.94	1.86	1.78	1.58	1.54	1.49	1.40	1.31	1.19	1.67	1.38
75年	50年	1.03	0.95	0.90	0.95	0.90	0.85	0.84	0.86	0.78	0.74	0.70	0.68	0.84	0.8
76年	51年	0.71	0.77	0.81	0.85	0.80	0.79	0.80	0.81	0.79	0.78	0.77	0.80	0.79	0.80
77年	52年	0.81	0.80	0.77	0.72	0.73	0.73	0.71	0.70	0.71	0.73	0.70	0.69	0.74	0.71
78年	53年	0.68	0.69	0.64	0.59	0.62	0.63	0.66	0.70	0.72	0.73	0.77	0.75	0.68	0.71
79年	54年	0.78	0.78	0.86	0.89	0.96	0.97	0.97	0.94	0.94	0.94	0.91	0.89	0.90	0.92
80年	55年	0.91	0.89	0.90	0.86	0.85	0.85	0.81	0.78	0.78	0.75	0.83	0.81	0.83	0.81
81年	56年	0.80	0.80	0.78	0.75	0.70	0.66	0.69	0.68	0.66	0.62	0.61	0.60	0.69	0.64
82年	57年	0.60	0.58	0.56	0.60	0.63	0.64	0.65	0.64	0.62	0.66	0.63	0.62	0.62	0.62
83年	58年	0.61	0.57	0.55	0.55	0.55	0.53	0.53	0.54	0.55	0.55	0.56	0.56	0.55	0.56
84年	59年	0.58	0.60	0.60	0.62	0.63	0.62	0.62	0.61	0.58	0.60	0.62	0.63	0.61	0.62
85年	60年	0.63	0.62	0.62	0.60	0.61	0.61	0.62	0.62	0.62	0.61	0.61	0.62	0.62	0.61
86年	61年	0.63	0.60	0.60	0.59	0.58	0.56	0.57	0.55	0.57	0.56	0.54	0.56	0.58	0.57
87年	62年	0.57	0.60	0.62	0.66	0.64	0.66	0.73	0.79	0.83	0.89	0.92	0.93	0.73	0.83
88年	63年	0.95	0.97	1.02	1.07	1.08	1.11	1.20	1.16	1.17	1.18	1.19	1.22	1.11	1.18
89年	元年	1.24	1.27	1.28	1.29	1.34	1.31	1.31	1.30	1.35	1.37	1.42	1.42	1.33	1.37
90年	02年	1.45	1.46	1.46	1.51	1.48	1.48	1.44	1.42	1.40	1.38	1.38	1.43	1.44	1.42
91年	03年	1.38	1.39	1.39	1.40	1.41	1.41	1.41	1.35	1.33	1.31	1.30	1.32	1.36	1.31
92年	04年	1.23	1.17	1.12	1.07	1.01	1.01	0.99	0.97	0.95	0.92	0.90	0.85	1.01	0.92
93年	05年	0.83	0.80	0.74	0.71	0.69	0.67	0.64	0.62	0.60	0.58	0.55	0.53	0.66	0.59
94年	06年	0.53	0.51	0.51	0.50	0.50	0.50	0.51	0.51	0.52	0.48	0.47	0.49	0.50	0.49
95年	07年	0.47	0.47	0.47	0.47	0.48	0.47	0.47	0.47	0.48	0.49	0.49	0.50	0.48	0.50
96年	08年	0.52	0.53	0.55	0.55	0.55	0.54	0.54	0.54	0.54	0.56	0.58	0.58	0.55	0.56
97年	09年	0.58	0.57	0.57	0.57	0.57	0.56	0.55	0.55	0.53	0.52	0.50	0.49	0.55	0.52
98年	10年	0.48	0.48	0.45	0.44	0.44	0.42	0.42	0.42	0.42	0.40	0.39	0.38	0.43	0.41
99年	11年	0.39	0.38	0.38	0.36	0.37	0.37	0.37	0.36	0.38	0.38	0.39	0.40	0.38	0.39
00年	12年	0.41	0.41	0.43	0.44	0.46	0.48	0.49	0.50	0.51	0.52	0.53	0.55	0.48	0.51
01年	13年	0.54	0.54	0.55	0.62	0.58	0.56	0.56	0.55	0.53	0.51	0.50	0.48	0.54	0.52
02年	14年	0.47	0.46	0.46	0.45	0.45	0.45	0.46	0.48	0.48	0.48	0.49	0.48	0.47	0.48
03年	15年	0.50	0.51	0.52	0.53	0.54	0.55	0.56	0.57	0.58	0.59	0.60	0.61	0.55	0.58
04年	16年	0.62	0.63	0.62	0.63	0.61	0.63	0.64	0.66	0.71	0.76	0.81	0.80	0.67	0.72
05年	17年	0.81	0.82	0.84	0.85	0.84	0.85	0.82	0.83	0.83	0.82	0.83	0.85	0.83	0.84
06年	18年	0.86	0.87	0.89	0.91	0.90	0.92	0.92	0.90	0.89	0.89	0.91	0.91	0.90	0.91
07年	19年	0.92	0.91	0.90	0.95	0.97	1.00	0.98	0.97	0.95	0.94	0.92	0.91	0.94	0.94
08年	20年	0.89	0.88	0.88	0.87	0.87	0.85	0.83	0.79	0.75	0.71	0.68	0.65	0.80	0.72
09年	21年	0.63	0.58	0.54	0.48	0.44	0.43	0.41	0.40	0.41	0.41	0.40	0.40	0.46	0.42
10年	22年	0.40	0.41	0.42	0.43	0.44	0.44	0.45	0.46	0.46	0.47	0.48	0.48	0.44	0.47
11年	23年	0.48	0.50	0.52	0.53	0.50	0.49	0.51	0.53	0.55	0.55	0.56	0.57	0.53	0.55
12年	24年	0.60	0.61	0.62	0.64	0.65	0.67	0.69	0.68	0.66	0.67	0.68	0.69	0.65	0.67
13年	25年	0.67	0.67	0.67	0.67	0.70	0.72	0.74	0.73	0.76	0.80	0.83	0.84	0.73	0.78
14年	26年	0.86	0.87	0.90	0.89	0.90	0.90	0.90	0.89	0.88	0.90	0.89	0.91	0.89	0.91
15年	27年	0.92	0.96	0.97	0.98	0.99	1.00	1.01	1.03	1.05	1.05	1.06	1.07	1.00	1.04
16年	28年	1.07	1.07	1.08	1.11	1.12	1.15	1.18	1.18	1.17	1.17	1.18	1.19	1.14	1.17
17年	29年	1.17	1.19	1.22	1.22	1.21	1.23	1.24	1.24	1.26	1.28	1.29	1.31	1.24	1.28
18年	30年	1.34	1.36	1.34	1.33	1.35	1.37	1.37	1.37	1.35	1.34	1.33	1.31	1.35	1.33
19年	元年	1.28	1.28	1.31	1.36	1.36	1.35	1.34	1.34	1.32	1.27	1.27	1.28	1.31	1.29
20年	2年	1.23	1.19	1.15	1.11	1.02	0.95	0.89	0.86	0.86	0.85	0.84	0.84	0.98	0.90
21年	3年	0.86	0.85	0.84	0.84	0.85	0.86	0.87	0.86	0.85	0.84	0.85	0.85	0.85	0.86
22年	4年	0.87	0.89	0.90	0.92	0.94	0.98	0.98	0.98	0.99	1.01	1.03	1.01	0.96	1.00
23年	5年	1.03	1.05	1.06	1.04	1.03	1.02	1.00	1.01	1.00	0.99	0.97	0.96	1.01	0.99
24年	6年	0.96	0.95	0.96	0.97	0.97	0.98	0.98	0.98	1.00	1.01	1.01	1.01	0.98	0.99
25年	7年	1.01	1.00	1.00	1.00	1.00	0.98	1.00	0.98	0.98	0.97	0.97	0.98	0.99	0.98
26年	8年	0.98	0.98	0.99	0.99										

(注) 令和7年12月以前の数値は、令和8年1月分公表時に新季節指数により改定されている。

(注) 塗りつぶし部分は過去の最高と最低の数値。

(注) 年及び年度は実数値。