

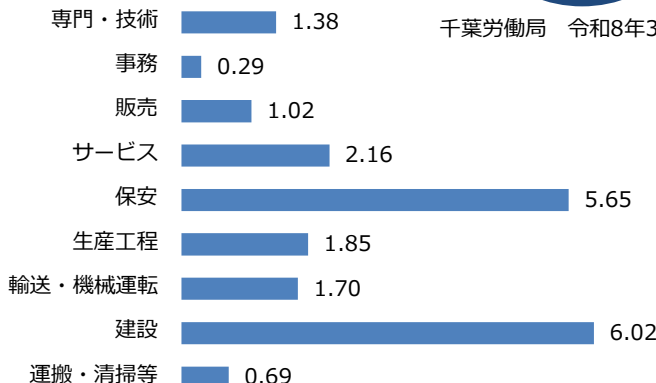
雇用ニュース

令和8年5月発行 第606号
千葉労働局 職業安定部5
2026

Contents

- 1 労働保険料の申告・納付について P1
- 2 「求人者マイページ」の機能が変わりました P2
- 3 一般職業紹介状況の推移 P3
- 4 有効求人倍率、求人、求職の推移 P3
- 5 賃金情報（バランスシート） P4

職業別有効求人倍率



① 労働保険料の申告・納付について

事業主のみなさま 労働保険料の申告・納付はお早めに

≪申告期間 **令和8年6月1日（月）～令和8年7月10日（金）**≫

千葉労働局

労働保険（労災保険・雇用保険）の保険料に係る年度更新の申告・納付を、令和8年6月1日（月）から令和8年7月10日（金）までにお願います。（なお、年度更新申告書は5月末の発送を予定しておりますが、電子申請が義務付けられている事業場には紙の申告書の代わりに電子申請に必要な通知書を送付します）

労働保険料の年度更新は、令和7年4月1日から令和8年3月31日までの労働者及び被保険者の賃金総額に基づいて確定保険料を算出のうえ昨年納付済みの概算保険料と精算し、併せて令和8年4月1日から令和9年3月31日までの見込みの労働保険料を新たに概算保険料として申告・納付いただくものです。

【提出先について】

① 窓口

千葉労働局労働保険徴収課または各労働基準監督署

② 郵送（申告書の1枚目及び添付資料）

千葉労働局労働保険徴収課（返信物がある場合、切手を貼付した返信用封筒が必要です）

③ 金融機関（現金納付を伴う場合のみ可能）

記入済の年度更新申告書と納付書を切り離さずに提出してください。

なお、口座振替を利用している事業場は、千葉労働局労働保険徴収課または各労働基準監督署の窓口で窓口持ち込みか郵送してください。**（金融機関では申告書を受理できません）**

※ e-Govによる電子申請なら24時間いつでも申告が可能です。

ご不明な点等がありましたら、千葉労働局総務部労働保険徴収課までお問い合わせください。
（電話：043-221-4317）

2 「求人者マイページ」の機能が変わりました

求人者マイページは、求人サービスをオンライン上で受けられる事業者向けの専用ページです。以下のとおり機能が追加されましたので、ぜひ、活用をご検討ください。

ポイント1 求人者マイページに有効中求人更新予約機能が追加されました

- 1 求人者マイページのホーム画面から「有効中求人更新予約」をクリックしてください。
※紹介期限日が14日以内の求人がない場合、「有効中求人更新予約」は表示されません。
- 2 「有効中求人情報編集」画面で「更新予約が可能な求人一覧」が表示されます。更新する場合は「この求人の更新予約を登録」をクリックしてください。
- 3 「更新求人情報編集」画面が表示されます。この画面中の「求人更新予約を申込」をクリックしてください。
- 4 「求人更新予約の申し込み確認」画面で「完了」をクリックしてください。
- 5 「求人情報変更の申し込み完了」画面が表示されます。
申し込みが完了すると、求人更新予約の申し込み完了メッセージがメールで届きます。
ハローワークで内容を確認の上、求人の更新が行われます。

注意

・求人更新予約の申し込み後の更新予約申し込み取り消しについて

更新予約の申し込み後、更新予約が不要となり削除したい場合や更新予約の内容を変更したい場合は、管轄のハローワークにお問い合わせください。

・求人更新予約の申し込み中の求人情報について

更新予約の申し込みが承認された求人情報に対して、求人編集、求人取り消しの申し込みまたは紹介保留の申し込みをすると、更新予約の申し込みが無効になります。更新予約の申し込みが必要な場合は、再度求人更新予約の申し込みをしてください。

ただし、更新元求人の有効期限最終日の19時15分を過ぎると、上記の申し込みをしても更新予約の申し込みは無効になりません。

ポイント2 求人者マイページで自社の過去求人検索機能が追加されました

求人者マイページホームの「求人検索ボタン」をクリックすると、「求人情報検索・一覧」画面が表示されます。「現在有効中または申込み中の求人」「無効になった求人」「転用可能な求人」など、自社の過去求人を検索することが可能です。

ポイント3 事業所情報に動画URLが添付できるようになりました

事業者画像情報に動画URLを登録できるようになりました。

事業所PR動画のURLを登録や編集をご希望の場合は[ハローワークに直接ご相談](#)ください。

注意

PR動画のURLは求人者マイページから登録や編集をすることはできません。

「求人者マイページ」はハローワークインターネットサービスから開設できます

インターネットに接続できる環境が必要です。
スマートフォンからも利用できます。

求人者の方は「**事業主の方**」のメニューをご利用ください。



ハローワークインターネットサービス

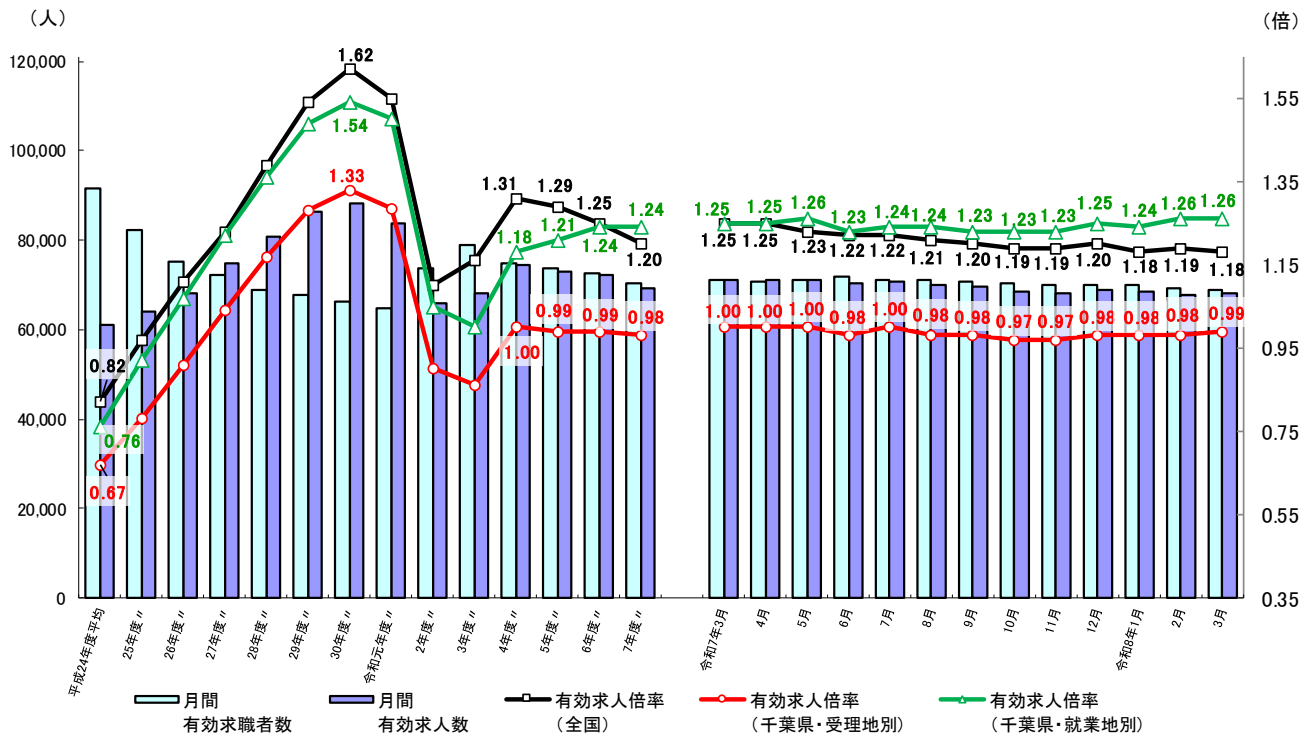
検索



※PC版の画面です。スマートフォン版は異なります。

項目 年月	月間有効求職者数		月間有効求人数		有効求人倍率		新規求職申込件数		新規求人数		新規求人倍率		就職件数	
	季調	原数値	季調	原数値	季調	原数値	季調	原数値	季調	原数値	季調	原数値	季調	原数値
	人	人	人	人	倍	倍	件	件	人	人	倍	倍	件	件
令和2年度	-	73,520	-	65,816	-	0.90	-	13,592	-	22,888	-	1.68	-	2,877
令和3年度	-	78,792	-	67,983	-	0.86	-	13,560	-	23,640	-	1.74	-	2,979
令和4年度	-	74,766	-	74,478	-	1.00	-	13,291	-	25,633	-	1.93	-	2,893
令和5年度	-	73,709	-	72,990	-	0.99	-	12,988	-	24,906	-	1.92	-	2,797
令和6年度	-	72,586	-	72,124	-	0.99	-	12,934	-	24,689	-	1.91	-	2,685
令和7年度	-	70,435	-	69,329	-	0.98	-	13,215	-	23,720	-	1.79	-	2,597
年度別の原数値は月平均値（小数点第1位四捨五入）。														
令和6年 12月	71,820	66,937	72,506	74,010	1.01	1.11	13,147	9,922	24,752	23,496	1.88	2.37	-	2,351
令和7年 1月	71,112	66,567	71,936	72,611	1.01	1.09	12,986	13,549	24,579	26,617	1.89	1.96	-	2,131
2月	71,389	68,409	71,456	73,581	1.00	1.08	13,023	13,067	24,262	24,668	1.86	1.89	-	2,749
3月	71,157	70,024	71,227	72,058	1.00	1.03	13,023	12,844	24,979	23,070	1.92	1.80	-	3,260
4月	70,838	74,363	70,948	70,181	1.00	0.94	13,082	18,777	24,261	24,756	1.85	1.32	-	2,839
5月	71,161	75,954	71,059	69,035	1.00	0.91	13,128	14,289	24,074	23,294	1.83	1.63	-	2,843
6月	71,659	75,666	70,403	68,244	0.98	0.90	12,923	12,415	23,756	22,434	1.84	1.81	-	2,645
7月	71,135	73,089	70,814	69,598	1.00	0.95	13,218	13,237	23,977	25,579	1.81	1.93	-	2,602
8月	71,047	71,133	69,911	68,380	0.98	0.96	13,620	11,691	24,373	22,551	1.79	1.93	-	2,288
9月	70,854	70,904	69,460	68,759	0.98	0.97	13,053	12,659	23,243	22,820	1.78	1.80	-	2,493
10月	70,361	71,517	68,453	70,659	0.97	0.99	12,907	13,938	23,207	27,044	1.80	1.94	-	2,776
11月	69,902	68,173	68,054	69,091	0.97	1.01	13,400	10,506	23,586	21,349	1.76	2.03	-	2,212
12月	69,971	65,137	68,847	69,845	0.98	1.07	13,662	10,333	24,349	23,244	1.78	2.25	-	2,329
令和8年 1月	70,106	65,290	68,375	68,792	0.98	1.05	13,778	14,110	23,126	25,270	1.68	1.79	-	2,181
2月	69,127	66,127	67,929	69,913	0.98	1.06	12,653	12,701	22,607	23,048	1.79	1.81	-	2,707
3月	68,770	67,862	68,126	69,448	0.99	1.02	13,543	13,928	23,965	23,251	1.77	1.67	-	3,252

有効求人倍率、求人・求職の推移



(注) 1. 月別の数値は季節調整値であり、季節調整法はセンサス局法Ⅱ(X-12-ARIMA)による。なお、令和7年12月以前の数値は、令和8年1月分公表時に新季節指数により改定されている。
 2. ハローワークインターネットサービスの機能拡充に伴い、令和3年9月以降の数値には、ハローワークに来所せず、オンライン上で求職登録した求職者数や、求職者がハローワークインターネットサービスの求人に直接応募した就職件数等が含まれる。

■ 求人・求職の動向

3月の有効求人数(季節調整値)は、前月と比べ0.3%増加、また有効求職者数(同)は前月と比べ0.5%減少、有効求人倍率(季節調整値)は0.99倍で前月から0.01ポイント上昇。

5 賃金情報 (バランスシート)

2026年03月

千葉労働局 職業安定部職業安定課 作成

常用的フルタイム + 常用的パートタイム			職 種	常用的フルタイム(月額:円)			常用的パートタイム(時間:円)		
求人倍率 (千葉局)	有効求人数 千葉局	有効求職者数 千葉局		求人賃金		求職希望	求人賃金		求職希望
				上 限	下 限	賃金	上 限	下 限	賃金
0.93	63,171	67,652	職 業 計	311,828	237,830	254,380	1,405	1,284	1,247
0.33	105	322	A管理的職業従事者	415,600	299,995	426,087	1,500	1,350	1,416
0.19	4	21	01 管理的公務員	0	0	368,000	0	0	0
-	0	30	02 法人・団体役員	0	0	542,857	0	0	0
0.42	81	195	03 法人・団体管理職員	429,156	308,900	435,000	1,500	1,350	1,140
0.26	20	76	04 その他の管理的職業従事者	361,375	264,375	331,250	0	0	1,485
1.38	13,605	9,828	B専門的・技術的職業従事者	349,418	255,925	279,677	1,739	1,525	1,501
0.30	24	80	05 研究者	253,086	215,147	267,000	1,702	1,414	1,593
0.07	1	14	06 農林水産技術者	196,700	196,700	250,000	0	0	0
1.15	328	284	07 製造技術者(開発)	423,883	270,704	316,000	1,100	1,100	1,766
0.62	349	560	08 製造技術者(開発を除く)	388,199	241,136	249,882	1,809	1,719	1,277
3.55	1,588	447	09 建築・土木・測量技術者	458,798	284,412	323,793	1,817	1,459	1,631
0.66	1,222	1,853	10 情報処理・通信技術者	429,067	253,014	309,697	2,060	1,255	1,752
0.88	97	110	11 その他の技術者	299,280	237,723	315,000	1,920	1,380	1,367
1.35	253	188	12 医師、歯科医師、獣医師、薬剤師	410,817	319,787	356,818	2,309	1,988	2,018
2.37	3,006	1,266	13 保健師、助産師、看護師	317,088	258,733	280,811	1,894	1,707	1,626
2.84	1,129	398	14 医療技術者	332,945	249,933	264,898	1,946	1,696	1,647
1.45	514	354	15 その他の保健医療従事者	279,021	227,464	244,750	1,554	1,373	1,300
2.43	3,947	1,621	16 社会福祉専門職業従事者	295,971	247,485	240,966	1,425	1,323	1,247
0.38	13	34	17 法務従事者	343,342	272,042	286,667	1,400	1,190	1,140
0.18	31	171	18 経営・金融・保険専門職業従事者	247,500	220,425	445,714	1,500	1,150	1,631
1.15	376	326	19 教員	294,593	235,601	247,250	1,834	1,512	1,572
3.00	3	1	20 宗教家	271,070	253,700	0	0	0	0
0.02	3	149	21 著述家、記者、編集者	410,000	253,000	258,000	1,500	1,140	1,375
0.10	105	1,006	22 美術家、デザイナー、写真家、映像撮影者	318,284	239,468	253,398	1,209	1,140	1,345
-	0	37	23 音楽家、舞台芸術家	0	0	276,000	0	0	0
0.66	616	929	24 その他の専門的職業従事者	329,644	250,341	254,154	1,929	1,346	1,367
0.29	6,121	20,803	C事務従事者	266,936	216,328	239,783	1,328	1,233	1,244
0.23	3,874	16,834	25 一般事務従事者	252,974	211,849	236,973	1,328	1,236	1,240
0.49	680	1,384	26 会計事務従事者	277,155	214,930	245,521	1,389	1,240	1,239
0.94	464	495	27 生産関連事務従事者	304,260	222,250	249,242	1,235	1,187	1,288
0.47	507	1,079	28 営業・販売事務従事者	302,036	236,091	260,888	1,335	1,235	1,348
2.44	39	16	29 外勤事務従事者	209,958	203,021	175,000	1,167	1,120	1,140
1.85	309	167	30 運輸・郵便事務従事者	274,624	230,176	250,769	1,277	1,213	1,225
0.30	248	828	31 事務用機器操作員	279,472	214,130	230,488	1,316	1,228	1,211
1.02	3,902	3,841	D販売従事者	318,626	232,210	272,749	1,308	1,260	1,207
1.02	2,223	2,184	32 商品販売従事者	308,457	216,480	230,171	1,305	1,258	1,191
0.70	64	92	33 販売類似職業従事者	350,380	250,380	266,000	1,200	1,150	1,210
1.03	1,615	1,565	34 営業職業従事者	323,597	240,361	304,586	1,400	1,332	1,288
2.16	13,772	6,383	Eサービス職業従事者	271,487	225,763	231,581	1,377	1,244	1,201
7.30	146	20	35 家庭生活支援サービス職業従事者	284,134	224,610	175,000	1,799	1,630	1,250
4.28	7,024	1,642	36 介護サービス職業従事者	256,817	222,561	222,680	1,446	1,272	1,225
2.83	870	307	37 保健医療サービス職業従事者	230,102	200,852	214,324	1,304	1,223	1,251
2.37	760	321	38 生活衛生サービス職業従事者	309,031	240,603	241,905	1,349	1,198	1,163
1.54	2,531	1,647	39 飲食物調理従事者	307,310	231,106	245,963	1,277	1,197	1,179
1.24	1,449	1,164	40 接客・仕仕職業従事者	301,536	247,635	236,014	1,325	1,205	1,183
0.31	167	538	41 居住施設・ビル等管理人	258,693	217,360	210,313	1,201	1,190	1,214
1.11	825	744	42 その他のサービス職業従事者	256,855	221,584	237,534	1,356	1,268	1,203
5.65	3,836	679	F保安職業従事者	255,837	225,817	216,024	1,413	1,237	1,199
-	0	3	43 自衛官	0	0	265,000	0	0	0
218.00	218	1	44 司法警察職員	301,828	275,620	0	0	0	0
5.36	3,618	675	45 その他の保安職業従事者	255,654	225,619	214,815	1,413	1,237	1,199
0.84	462	549	G農林漁業従事者	289,139	227,389	238,163	1,308	1,196	1,152
0.85	429	507	46 農業従事者	291,569	227,796	238,958	1,279	1,196	1,155
0.59	16	27	47 林業従事者	251,800	210,840	200,000	1,733	1,187	1,180
1.13	17	15	48 漁業従事者	311,667	248,333	0	1,200	1,200	950
1.85	5,639	3,047	H生産工程従事者	311,860	228,103	252,466	1,281	1,195	1,257
1.50	108	72	49 生産設備制御・監視従事者(金属製品)	322,218	237,895	270,000	0	0	1,296
1.70	207	122	50 生産設備制御・監視従事者(金属製品を除く)	287,725	224,292	225,714	1,190	1,190	1,508
0.49	33	68	51 機械組立設備制御・監視従事者	297,489	214,856	266,154	0	0	1,200
2.87	1,098	383	52 製品製造・加工処理従事者(金属製品)	328,358	227,322	267,647	1,317	1,214	1,298
1.41	1,438	1,017	53 製品製造・加工処理従事者(金属製品を除く)	265,902	214,154	231,339	1,261	1,190	1,178
1.48	362	245	54 機械組立従事者	335,919	229,255	236,000	1,244	1,175	1,149
3.90	1,659	425	55 機械整備・修理従事者	314,372	233,191	296,615	1,277	1,189	1,558
2.19	114	52	56 製品検査従事者(金属製品)	312,880	219,049	233,333	1,140	1,140	1,180
2.26	190	84	57 製品検査従事者(金属製品を除く)	242,271	205,830	207,778	1,265	1,187	1,240
0.82	31	38	58 機械検査従事者	224,675	211,341	222,857	1,200	1,200	1,320
0.74	399	541	59 生産関連・生産類似作業従事者	363,609	242,502	254,024	1,666	1,326	1,221
1.70	4,260	2,501	I輸送・機械運転従事者	306,141	247,212	282,080	1,335	1,265	1,274
-	0	4	60 鉄道運転従事者	0	0	0	0	0	0
2.26	3,566	1,579	61 自動車運転従事者	305,544	249,010	296,513	1,333	1,263	1,232
0.50	3	6	62 船舶・航空機運転従事者	286,875	212,500	300,000	0	0	0
0.59	237	401	63 その他の輸送従事者	288,070	224,581	249,667	1,552	1,398	1,321
0.89	454	511	64 定置・建設機械運転従事者	320,860	251,836	258,182	1,268	1,259	1,504
6.02	4,841	804	J建設・探掘従事者	383,120	253,049	282,867	1,651	1,369	1,313
9.89	1,019	103	65 建設躯体工事従事者	407,525	268,471	307,143	0	0	1,633
4.71	1,464	311	66 建設従事者(建設躯体工事従事者を除く)	395,130	251,809	282,154	1,823	1,427	1,259
3.57	681	191	67 電気工事従事者	369,353	242,507	296,429	1,500	1,458	1,334
8.54	1,673	196	68 土木作業従事者	365,968	252,296	267,209	1,567	1,293	1,235
1.33	4	3	69 探掘従事者	0	0	0	0	0	0
0.69	6,628	9,632	K運搬・清掃・包装等従事者	272,264	229,318	228,591	1,248	1,208	1,170
0.92	2,249	2,440	70 運搬従事者	277,627	232,537	247,800	1,298	1,225	1,211
1.05	2,252	2,150	71 清掃従事者	271,803	230,860	205,875	1,243	1,211	1,150
1.26	332	264	72 包装従事者	222,671	205,028	216,667	1,162	1,148	1,179
0.38	1,795	4,778	73 その他の運搬・清掃・包装等従事者	264,451	221,640	214,082	1,240	1,198	1,171
-	0	9,263	分類不能の職業	0	0	262,191	0	0	1,213