

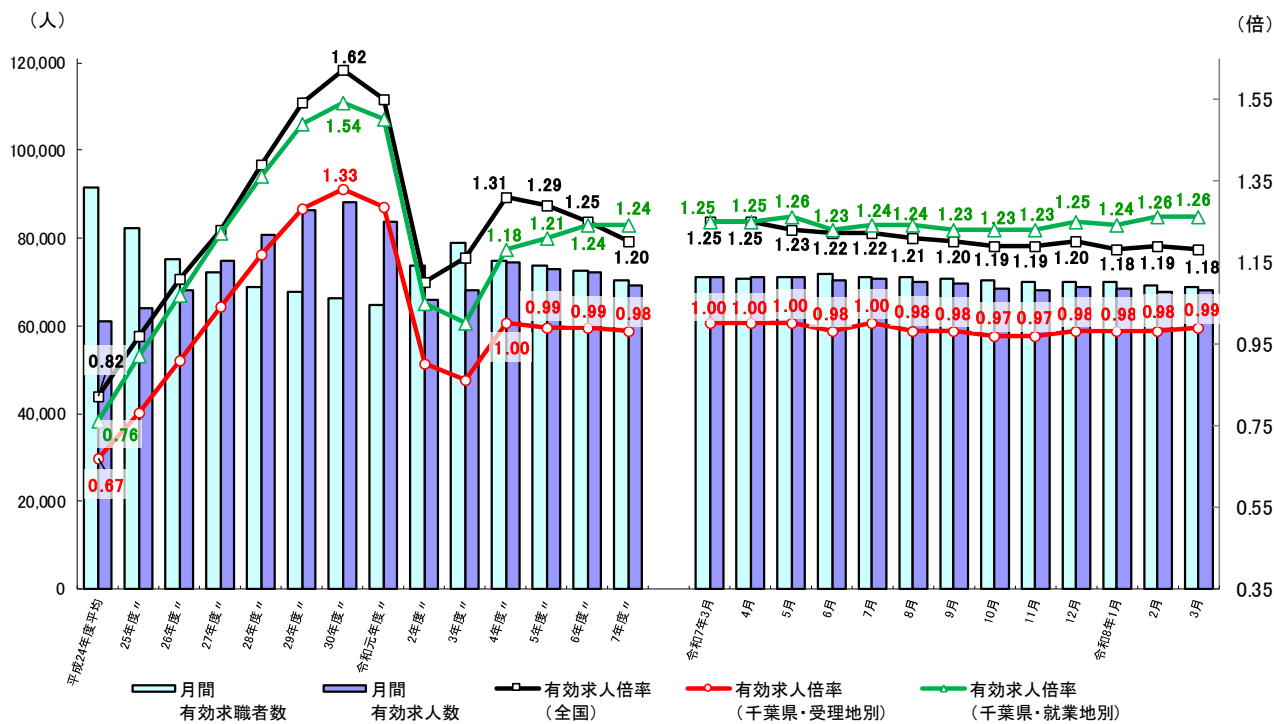
千葉労働局発表
令和8年4月28日

【照会先】
千葉労働局職業安定部職業安定課
課長 鹿野 和幸
地方労働市場情報官 澁谷 直樹
(代表電話) 043(221)4081

最近の雇用失業情勢 (令和8年3月分及び令和7年度分)

有効求人倍率(季節調整値) 受理地別 0.99倍 (前月から0.01ポイント上昇)
就業地別 1.26倍 (前月と同水準)
新規求人倍率(季節調整値) 受理地別 1.77倍 (前月から0.02ポイント低下)
令和7年度平均の有効求人倍率(原数値)は0.98倍で、前年度から0.01ポイント低下

有効求人倍率、求人・求職の推移



(注) 1. 月別の数値は季節調整値であり、季節調整法はセンサス局法Ⅱ(X-12-ARIMA)による。なお、令和7年12月以前の数値は、令和8年1月分公表時に新季節指数により改定されている。
2. ハローワークインターネットサービスの機能拡充に伴い、令和3年9月以降の数値には、ハローワークに来所せず、オンライン上で求職登録した求職者数や、求職者がハローワークインターネットサービスの求人に直接応募した就職件数等が含まれる。

<雇用情勢の概況>

◎県内の雇用失業情勢は、緩やかに持ち直しているものの、動きに弱さがみられる。物価上昇等が雇用に与える影響に留意する必要がある。

1 求人倍率

(第2表・第4表)

有効求人倍率(季節調整値)は0.99倍となり、前月から0.01ポイント上昇

有効求人数(季節調整値)は前月比0.3%増加、有効求職者数(同)は前月比0.5%減少

新規求人倍率(季節調整値)は1.77倍となり、前月から0.02ポイント低下

新規求人数(季節調整値)は前月比6.0%増加、新規求職者数(同)は前月比7.0%増加

正社員有効求人倍率は0.78倍となり、前年同月から0.02ポイント低下 (第3表)

2 求人

(第2表・第4表・第5表)

有効求人数(原数値)は、前年同月と比べて3.6%減少(14か月連続の減少)

新規求人数(原数値)は、前年同月と比べて0.8%増加(8か月ぶりの増加)

新規求人(原数値)の前年同月比を産業別にみると、サービス業(他に分類されないもの)(10.8%増)などで増加し、情報通信業(26.7%減)などで減少した。

3 求職

(第2表・第4表)

有効求職者数(原数値)は、前年同月と比べて3.1%減少(20か月連続の減少)

新規求職者数(原数値)は、前年同月と比べて8.4%増加(2か月ぶりの増加)

4 雇用保険受給者の状況

(第7表)

雇用保険受給者実人員は、18,574人と前年同月と比べて15.5%増加(10か月連続の増加)

受給資格決定件数は、4,956人と前年同月と比べて17.0%増加(4か月連続の増加)

全国の動き

厚生労働省が発表した令和8年3月の有効求人倍率(季節調整値)は1.18倍となり、前月から0.01ポイント低下。新規求人倍率(季節調整値)は2.15倍となり、前月から0.05ポイント上昇。

有効求人数(季節調整値)は前月と比べ1.1%減少、有効求職者(同)は前月と比べ0.7%減少。

新規求人数(原数値)は前年同月と比べ2.6%減少、新規求職者(同)は前年同月と比べ4.5%増加。

これを産業別にみると、サービス業(他に分類されないもの)(3.1%増)、製造業(2.0%増)、建設業(0.1%増)などで増加し、情報通信業(15.8%減)、卸売業、小売業(6.5%減)、宿泊業、飲食サービス業(6.4%減)などで減少した。

第2表 一般職業紹介状況(新規学卒者を除きパートタイムを含む)

項 目		年 月			対前月 増減差 (ポイント)	対前年同月 増減率、差 (%、ポイント)
		8年 3月	8年 2月	7年 3月		
全 数	1 月間有効求職者数	67,862	66,127	70,024	-	▲ 3.1
	2 新規求職申込件数	13,928	12,701	12,844	-	8.4
	3 月間有効求人数	69,448	69,913	72,058	-	▲ 3.6
	4 新規求人数	23,251	23,048	23,070	-	0.8
	5 就職件数	3,252	2,707	3,260	-	▲ 0.2
	6 有効求人倍率(3/1) (倍)	1.02	1.06	1.03	-	▲ 0.01
	季節調整値	0.99	0.98	1.00	0.01	-
	7 新規求人倍率(4/2) (倍)	1.67	1.81	1.80	-	▲ 0.13
	季節調整値	1.77	1.79	1.92	▲ 0.02	-
	8 就職率(5/2×100) (%)	23.3	21.3	25.4	-	▲ 2.1
9 充足数	2,746	2,273	2,756	-	▲ 0.4	
10 充足率(9/4×100) (%)	11.8	9.9	11.9	-	▲ 0.1	
常 用	11 月間有効求職者数	67,652	65,930	69,786	-	▲ 3.1
	12 新規求職申込件数	13,875	12,664	12,787	-	8.5
	13 月間有効求人数	63,171	63,333	65,487	-	▲ 3.5
	14 新規求人数	21,322	20,797	21,289	-	0.2
	15 就職件数	2,902	2,341	2,869	-	1.2
	16 有効求人倍率(13/11) (倍)	0.93	0.96	0.94	-	▲ 0.01
	17 新規求人倍率(14/12) (倍)	1.54	1.64	1.66	-	▲ 0.12
	18 就職率(15/12×100) (%)	20.9	18.5	22.4	-	▲ 1.5
	19 充足数	2,482	1,993	2,443	-	1.6
	20 充足率(19/14×100) (%)	11.6	9.6	11.5	-	0.1

(注) 季節調整法はセンサス局法Ⅱ(X-12-ARIMA)による。

なお、令和7年12月以前の求人倍率(季節調整値)の数値は、令和8年1月分公表時に新季節指数により改定されている。

第3表 雇用形態別常用職業紹介状況(新規学卒者を除く)

項 目		年 月			対前年同月 増減率、差 (%、ポイント)
		8年 3月	8年 2月	7年 3月	
パ ー ト タ イ ム を 除 く 常 用	1 月間有効求職者数	42,370	41,299	43,117	▲ 1.7
	2 新規求職申込件数	8,645	7,805	7,905	9.4
	3 月間有効求人数	38,535	39,229	40,893	▲ 5.8
	4 新規求人数	12,712	12,694	13,024	▲ 2.4
	5 就職件数	1,277	1,122	1,234	3.5
	6 有効求人倍率(3/1) (倍)	0.91	0.95	0.95	▲ 0.04
	7 新規求人倍率(4/2) (倍)	1.47	1.63	1.65	▲ 0.18
	8 就職率(5/2×100) (%)	14.8	14.4	15.6	▲ 0.8
	9 充足数	1,019	867	996	2.3
	10 充足率(9/4×100) (%)	8.0	6.8	7.6	0.4
正 社 員	11 月間有効求人数	32,899	33,428	34,688	▲ 5.2
	12 新規求人数	10,954	10,745	11,174	▲ 2.0
	13 就職件数	961	872	911	5.5
	14 有効求人倍率(11/1) (倍)	0.78	0.81	0.80	▲ 0.02
	15 充足数	801	688	757	5.8
	16 充足率(15/12×100) (%)	7.3	6.4	6.8	0.5
常 用 パ ー ト タ イ ム	17 月間有効求職者数	25,282	24,631	26,669	▲ 5.2
	18 新規求職申込件数	5,230	4,859	4,882	7.1
	19 月間有効求人数	24,636	24,104	24,594	0.2
	20 新規求人数	8,610	8,103	8,265	4.2
	21 就職件数	1,625	1,219	1,635	▲ 0.6
	22 有効求人倍率(19/17) (倍)	0.97	0.98	0.92	0.05
	23 新規求人倍率(20/18) (倍)	1.65	1.67	1.69	▲ 0.04
	24 就職率(21/18×100) (%)	31.1	25.1	33.5	▲ 2.4
	25 充足数	1,463	1,126	1,447	1.1
	26 充足率(25/20×100) (%)	17.0	13.9	17.5	▲ 0.5

第4表-1 一般職業紹介状況(推移)(新規学卒者を除きパートタイムを含む)

令和8年3月

項目 年月	月間有効求職者数		月間有効求人数		有効求人倍率		新規求職申込件数		新規求人数		新規求人倍率		就職件数	
	季調	原数値	季調	原数値	季調	原数値	季調	原数値	季調	原数値	季調	原数値	季調	原数値
	人	人	人	人	倍	倍	件	件	人	人	倍	倍	件	件
令和2年度	-	73,520	-	65,816	-	0.90	-	13,592	-	22,888	-	1.68	-	2,877
令和3年度	-	78,792	-	67,983	-	0.86	-	13,560	-	23,640	-	1.74	-	2,979
令和4年度	-	74,766	-	74,478	-	1.00	-	13,291	-	25,633	-	1.93	-	2,893
令和5年度	-	73,709	-	72,990	-	0.99	-	12,988	-	24,906	-	1.92	-	2,797
令和6年度	-	72,586	-	72,124	-	0.99	-	12,934	-	24,689	-	1.91	-	2,685
令和7年度	-	70,435	-	69,329	-	0.98	-	13,215	-	23,720	-	1.79	-	2,597
年度別の原数値は月平均値(小数点第1位四捨五入)。														
令和6年 12月	71,820	66,937	72,506	74,010	1.01	1.11	13,147	9,922	24,752	23,496	1.88	2.37	-	2,351
令和7年 1月	71,112	66,567	71,936	72,611	1.01	1.09	12,986	13,549	24,579	26,617	1.89	1.96	-	2,131
2月	71,389	68,409	71,456	73,581	1.00	1.08	13,023	13,067	24,262	24,668	1.86	1.89	-	2,749
3月	71,157	70,024	71,227	72,058	1.00	1.03	13,023	12,844	24,979	23,070	1.92	1.80	-	3,260
4月	70,838	74,363	70,948	70,181	1.00	0.94	13,082	18,777	24,261	24,756	1.85	1.32	-	2,839
5月	71,161	75,954	71,059	69,035	1.00	0.91	13,128	14,289	24,074	23,294	1.83	1.63	-	2,843
6月	71,659	75,666	70,403	68,244	0.98	0.90	12,923	12,415	23,756	22,434	1.84	1.81	-	2,645
7月	71,135	73,089	70,814	69,598	1.00	0.95	13,218	13,237	23,977	25,579	1.81	1.93	-	2,602
8月	71,047	71,133	69,911	68,380	0.98	0.96	13,620	11,691	24,373	22,551	1.79	1.93	-	2,288
9月	70,854	70,904	69,460	68,759	0.98	0.97	13,053	12,659	23,243	22,820	1.78	1.80	-	2,493
10月	70,361	71,517	68,453	70,659	0.97	0.99	12,907	13,938	23,207	27,044	1.80	1.94	-	2,776
11月	69,902	68,173	68,054	69,091	0.97	1.01	13,400	10,506	23,586	21,349	1.76	2.03	-	2,212
12月	69,971	65,137	68,847	69,845	0.98	1.07	13,662	10,333	24,349	23,244	1.78	2.25	-	2,329
令和8年 1月	70,106	65,290	68,375	68,792	0.98	1.05	13,778	14,110	23,126	25,270	1.68	1.79	-	2,181
2月	69,127	66,127	67,929	69,913	0.98	1.06	12,653	12,701	22,607	23,048	1.79	1.81	-	2,707
3月	68,770	67,862	68,126	69,448	0.99	1.02	13,543	13,928	23,965	23,251	1.77	1.67	-	3,252

第4表-2 一般職業紹介状況(推移)(増減率)(新規学卒者を除きパートタイムを含む)

令和8年3月

項目 年月	月間有効求職者数		月間有効求人数		新規求職申込件数		新規求人数		就職件数	
	季調 対前月 増減率	原数値 対前年同月 増減率	季調 対前月 増減率	原数値 対前年同月 増減率	季調 対前月 増減率	原数値 対前年同月 増減率	季調 対前月 増減率	原数値 対前年同月 増減率	季調 対前月 増減率	原数値 対前年同月 増減率
	%	%	%	%	%	%	%	%	%	%
令和2年度	-	13.2	-	▲21.3	-	4.5	-	▲20.3	-	▲21.8
令和3年度	-	7.2	-	3.3	-	▲0.2	-	3.3	-	3.6
令和4年度	-	▲5.1	-	9.6	-	▲2.0	-	8.4	-	▲2.9
令和5年度	-	▲1.4	-	▲2.0	-	▲2.3	-	▲2.8	-	▲3.3
令和6年度	-	▲1.5	-	▲1.2	-	▲0.4	-	▲0.9	-	▲4.0
令和7年度	-	▲3.0	-	▲3.9	-	2.2	-	▲3.9	-	▲3.3
年度別の増減率は各年度の合計値を基に算出しているため、第4表-1の月平均値による計算とは差異が生じる場合がある。										
令和6年 12月	▲0.4	▲3.4	▲0.9	1.4	2.8	3.4	1.7	1.9	-	▲7.8
令和7年 1月	▲1.0	▲5.0	▲0.8	0.3	▲1.2	▲0.2	▲0.7	1.4	-	▲2.8
2月	0.4	▲4.6	▲0.7	▲0.3	0.3	▲0.1	▲1.3	▲4.2	-	▲12.5
3月	▲0.3	▲4.1	▲0.3	▲0.4	0.0	2.5	3.0	0.2	-	▲3.1
4月	▲0.4	▲3.9	▲0.4	▲0.7	0.5	2.0	▲2.9	▲1.3	-	▲5.6
5月	0.5	▲3.7	0.2	▲1.2	0.4	▲1.3	▲0.8	▲2.6	-	▲6.5
6月	0.7	▲2.3	▲0.9	▲1.8	▲1.6	6.1	▲1.3	▲1.4	-	▲2.2
7月	▲0.7	▲2.8	0.6	▲0.7	2.3	3.0	0.9	0.3	-	▲3.5
8月	▲0.1	▲3.4	▲1.3	▲3.2	3.0	3.0	1.7	▲6.6	-	▲4.6
9月	▲0.3	▲2.1	▲0.6	▲4.5	▲4.2	3.7	▲4.6	▲5.4	-	1.5
10月	▲0.7	▲2.4	▲1.4	▲6.6	▲1.1	0.4	▲0.2	▲7.5	-	▲4.7
11月	▲0.7	▲3.8	▲0.6	▲7.6	3.8	▲3.9	1.6	▲9.7	-	▲11.9
12月	0.1	▲2.7	1.2	▲5.6	2.0	4.1	3.2	▲1.1	-	▲0.9
令和8年 1月	0.2	▲1.9	▲0.7	▲5.3	0.8	4.1	▲5.0	▲5.1	-	2.3
2月	▲1.4	▲3.3	▲0.7	▲5.0	▲8.2	▲2.8	▲2.2	▲6.6	-	▲1.5
3月	▲0.5	▲3.1	0.3	▲3.6	7.0	8.4	6.0	0.8	-	▲0.2

(注) 季節調整法はセンサス局法Ⅱ(X-12-ARIMA)による。

なお、令和7年12月以前の数値は、令和8年1月公表時に新季節指数により改定されている。

第5表 主要産業別、規模別一般新規求人状況

○ 主要産業別、規模別 一般新規求人状況(新規学卒者を除く)

令和8年3月

産 業 ・ 規 模	全 数	一 般			パートタイム
		常 用	臨時・季節		
合 計	23,251	13,534	12,712	822	9,717
新 規 求 人 数 (人)					
D 建設業	2,449	2,299	2,265	34	150
E 製造業	1,549	1,158	1,130	28	391
G 情報通信業	464	412	378	34	52
H 運輸業,郵便業	1,509	1,185	1,155	30	324
I 卸売業,小売業	2,048	1,010	983	27	1,038
L 学術研究,専門・技術サービス業	563	436	432	4	127
M 宿泊業,飲食サービス業	889	384	378	6	505
N 生活関連サービス業,娯楽業	866	348	335	13	518
O 教育,学習支援業	453	145	143	2	308
P 医療,福祉	7,141	3,308	3,263	45	3,833
R サービス業(他に分類されないもの)	4,075	2,147	1,577	570	1,928
(規模別)					
29人以下	14,402	8,197	7,613	584	6,205
30~99人	5,770	3,478	3,327	151	2,292
100~299人	2,257	1,312	1,251	61	945
300~499人	465	311	291	20	154
500~999人	265	187	185	2	78
1,000人以上	92	49	45	4	43
対 前 年 同 月 比 (%)					
合 計	0.8	▲ 2.5	▲ 2.4	▲ 4.3	5.8
D 建設業	2.3	2.8	2.9	0.0	▲ 5.7
E 製造業	▲ 7.0	▲ 11.4	▲ 12.1	27.3	8.9
G 情報通信業	▲ 26.7	▲ 27.5	▲ 31.0	70.0	▲ 20.0
H 運輸業,郵便業	▲ 0.1	▲ 0.7	0.1	▲ 23.1	2.2
I 卸売業,小売業	4.3	▲ 19.8	▲ 20.3	0.0	47.4
L 学術研究,専門・技術サービス業	▲ 8.8	▲ 10.7	▲ 8.7	▲ 73.3	▲ 1.6
M 宿泊業,飲食サービス業	9.9	▲ 0.8	4.1	▲ 75.0	19.7
N 生活関連サービス業,娯楽業	▲ 12.7	0.9	▲ 0.9	85.7	▲ 19.9
O 教育,学習支援業	4.6	▲ 22.5	▲ 21.9	▲ 50.0	25.2
P 医療,福祉	▲ 2.3	▲ 0.5	▲ 0.6	9.8	▲ 3.8
R サービス業(他に分類されないもの)	10.8	6.2	10.4	▲ 3.9	16.4
(規模別)					
29人以下	0.2	▲ 5.1	▲ 5.2	▲ 3.2	8.1
30~99人	3.7	5.1	5.6	▲ 4.4	1.6
100~299人	12.6	6.8	5.7	38.6	21.6
300~499人	▲ 10.7	▲ 24.3	▲ 19.2	▲ 60.8	40.0
500~999人	▲ 27.0	▲ 7.9	▲ 7.5	▲ 33.3	▲ 51.3
1,000人以上	▲ 61.8	▲ 49.0	▲ 53.1	(-)	▲ 70.3

○ 主要産業における対前年同月比の推移(新規学卒者を除く)

単位: %

産 業	7年											8年		
	3月	4月	5月	6月	7月	8月	9月	10月	11月	12月	1月	2月	3月	
合 計	0.2	▲ 1.3	▲ 2.6	▲ 1.4	0.3	▲ 6.6	▲ 5.4	▲ 7.5	▲ 9.7	▲ 1.1	▲ 5.1	▲ 6.6	0.8	
D 建設業	3.2	7.7	▲ 3.8	▲ 0.2	▲ 5.8	▲ 3.2	▲ 7.9	▲ 1.2	▲ 9.3	4.7	3.1	0.8	2.3	
E 製造業	▲ 1.8	▲ 15.6	2.0	▲ 4.7	0.9	8.6	0.6	6.8	0.6	5.6	10.4	▲ 7.6	▲ 7.0	
G 情報通信業	▲ 14.2	54.2	26.0	19.2	4.1	21.4	21.1	7.7	▲ 6.6	▲ 28.0	▲ 56.8	▲ 11.1	▲ 26.7	
H 運輸業,郵便業	(4.8)	▲ 14.9	▲ 10.3	5.4	▲ 18.1	▲ 17.7	▲ 4.8	1.4	▲ 6.9	▲ 4.1	10.9	▲ 9.1	▲ 0.1	
I 卸売業,小売業	(▲12.5)	▲ 13.7	▲ 8.0	7.7	11.3	0.2	▲ 6.0	▲ 22.2	▲ 17.2	▲ 0.4	6.1	▲ 8.1	4.3	
L 学術研究,専門・技術サービス業	4.6	4.7	6.5	▲ 28.4	▲ 7.7	6.6	▲ 15.1	▲ 39.6	8.1	▲ 11.2	▲ 36.3	18.6	▲ 8.8	
M 宿泊業,飲食サービス業	▲ 6.9	0.0	▲ 21.2	▲ 18.6	▲ 9.3	▲ 36.3	▲ 9.8	▲ 24.3	▲ 26.0	0.2	▲ 20.5	▲ 26.6	9.9	
N 生活関連サービス業,娯楽業	▲ 6.7	▲ 20.2	0.9	▲ 7.8	▲ 30.9	0.8	▲ 8.8	▲ 22.0	▲ 9.8	18.8	▲ 21.1	▲ 15.4	▲ 12.7	
O 教育,学習支援業	0.2	16.5	▲ 28.0	29.0	38.8	▲ 25.2	11.5	21.5	▲ 44.3	25.3	13.4	▲ 23.9	4.6	
P 医療,福祉	(9.7)	6.3	1.9	▲ 1.0	2.5	▲ 1.5	▲ 10.4	▲ 3.8	▲ 7.9	▲ 0.9	0.8	▲ 4.2	▲ 2.3	
R サービス業(他に分類されないもの)	(▲4.0)	0.7	0.8	▲ 7.5	2.2	▲ 20.4	6.8	▲ 2.1	▲ 8.3	▲ 10.6	▲ 5.8	▲ 8.9	10.8	

(注) 1. 令和5年7月改定の「日本標準産業分類」に基づく区分により表章したもの。

(注) 2. 令和6年4月から令和7年3月の対前年同月比については、産業分類改定による影響のある産業について(-)で示している。

(注) 3. 前年同月の値が0の場合は、計算できないため(-)で示している。

第6表 新規常用求職申込件数及び有効求職者数の推移

	常用計（常用フルタイム＋常用的パート）			前年同月比
	令和8年3月	令和8年2月	令和7年3月	
1 新規求職申込件数	計	13,875	12,787	8.5
	男	7,004	6,421	9.1
	女	6,853	6,355	7.8
1のうち在職者	3,225	3,196	3,105	3.9
1のうち離職者	9,299	8,358	8,422	10.4
うち事業主都合離職者等	2,095	2,042	2,134	▲ 1.8
うち自己都合離職者等	6,384	5,642	5,551	15.0
うち自営、その他	144	128	121	19.0
1のうち無業者	1,351	1,110	1,260	7.2
2 月間有効求職者数	計	67,652	65,930	▲ 3.1
	男	35,065	34,181	▲ 2.0
	女	32,492	31,660	▲ 4.2

(注)1. 新規求職申込件数の内訳は、「常用」で集計されているため「一般」の数値(本日配付資料の原数値)とは一致しない。

2. 性別を記入しない求職申込が可能なため、男女の数値の和と計欄の数値とは一致しない。

3. 「1のうち離職者」欄と「その内訳3項目」の欄は、主要な項目のみ記載のため合計数と一致しない。

第7表 雇用保険受給者実人員の推移

区分	24年度		25年度		26年度		27年度		28年度		29年度		30年度		令和元年度		2年度		3年度		4年度		5年度		6年度		
	平均	▲ 6.6	23,831	▲ 12.6	20,828	▲ 12.7	18,178	▲ 6.1	17,078	15,843	▲ 7.2	15,321	▲ 3.3	15,252	▲ 0.5	15,795	3.6	20,430	▲ 5.7	19,273	▲ 10.2	17,312	▲ 5.7	17,637	▲ 1.9	17,744	0.6
受給者実人員	23,831	▲ 6.6	20,828	▲ 12.6	18,178	▲ 12.7	17,078	▲ 6.1	15,843	15,321	▲ 7.2	15,252	▲ 3.3	15,252	▲ 0.5	15,795	3.6	20,430	▲ 5.7	19,273	▲ 10.2	17,312	▲ 5.7	17,637	▲ 1.9	17,744	0.6
前年度比	▲ 6.6	▲ 12.6	▲ 12.7	▲ 6.1	15,843	▲ 7.2	15,321	▲ 3.3	15,252	▲ 0.5	15,795	3.6	20,430	▲ 5.7	19,273	▲ 10.2	17,312	▲ 5.7	17,637	▲ 1.9	17,744	0.6					

単位：人・%

区分	令和7年												令和8年			
	3月	4月	5月	6月	7月	8月	9月	10月	11月	12月	1月	2月	3月	1月	2月	3月
受給者実人員	16,086	16,114	17,460	18,938	21,601	21,315	22,060	21,526	19,215	20,045	18,364	17,334	18,574	18,364	17,334	18,574
前年同月比	1.8	▲ 0.4	▲ 0.2	9.2	10.2	9.8	16.4	13.7	10.5	12.9	6.3	4.9	15.5	6.3	4.9	15.5

第8表 職業別常用有効求人、有効求職、有効求人倍率の状況(パートを含む)

職業別	月間有効求職者数			月間有効求人倍率											
	8年3月	7年3月	前年同月比	8年3月	7年3月	前年同月比									
合計	63,171	65,487	▲ 3.5	67,652	69,786	▲ 3.1									
A 管理的職業	105	112	▲ 6.3	322	366	▲ 12.0									
B 専門的・技術的職業	13,605	14,074	▲ 3.3	9,828	9,913	▲ 0.9									
C 事務的職業	6,121	7,046	▲ 13.1	20,803	21,480	▲ 3.2									
D 販売の職業	3,902	3,929	▲ 0.7	3,841	4,049	▲ 5.1									
E サービスの職業	13,772	14,271	▲ 3.5	6,383	6,534	▲ 2.3									
F 保安の職業	3,836	3,893	▲ 1.5	679	681	▲ 0.3									
G 農林漁業の職業	462	464	▲ 0.4	549	596	▲ 7.9									
H 生産工程の職業	5,639	5,316	6.1	3,047	3,142	▲ 3.0									
I 輸送・機械運転の職業	4,260	4,500	▲ 5.3	2,501	2,560	▲ 2.3									
J 建設・採掘の職業	4,841	4,990	▲ 3.0	804	734	9.5									
K 運搬・清掃・包装等の職業	6,628	6,892	▲ 3.8	9,632	10,012	▲ 3.8									
				8年3月	7年3月	前年同月比	8年3月	7年3月	前年同月比	8年3月	7年3月	前年同月比	8年3月	7年3月	前年同月比
				0.93	0.94	▲ 0.01	0.93	0.94	▲ 0.01	0.33	0.31	0.02	0.33	0.31	0.02
				1.38	1.42	▲ 0.04	1.38	1.42	▲ 0.04	0.29	0.33	▲ 0.04	0.29	0.33	▲ 0.04
				1.02	0.97	0.05	1.02	0.97	0.05	2.16	2.18	▲ 0.02	2.16	2.18	▲ 0.02
				5.65	5.72	▲ 0.07	5.65	5.72	▲ 0.07	0.84	0.78	0.06	0.84	0.78	0.06
				1.85	1.69	0.16	1.85	1.69	0.16	▲ 3.0	1.76	▲ 0.06	▲ 3.0	1.76	▲ 0.06
				1.70	1.76	▲ 0.06	1.70	1.76	▲ 0.06	9.5	6.80	▲ 0.78	9.5	6.80	▲ 0.78
				0.69	0.69	0.00	0.69	0.69	0.00	▲ 3.8	0.69	0.00	▲ 3.8	0.69	0.00

単位：人・%・倍・ポイント

(注)1. 職業別常用求人・求職状況報告により主な職業のみを記載したため、職業の和と合計は一致しない。

(注)2. 月間有効求人倍率欄の前年同月比は、前年同月との増減をポイントで表示している。

第9表 公共職業安定所別求職・求人・就職・充足・求人倍率

【令和8年3月内容】

	① 一般(新規学卒者を除きパートタイムを含む)						② 求人倍率			③ ①のうちパート			
	新規求職	有効求職	新規求人	有効求人	就職件数	充足数	新規	有効	新規求職	有効求職	新規求人	有効求人	
千葉県計	8.4 13,928	▲ 3.1 67,862	0.8 23,251	▲ 3.6 69,448	▲ 0.2 3,252	▲ 0.4 2,746	(1.80) 1.67	(1.03) 1.02	6.8 5,253	▲ 5.3 25,409	5.8 9,717	▲ 0.4 28,309	
千葉	6.9 2,219	▲ 3.7 11,681	0.3 5,573	1.7 17,024	524	705	(2.68) 2.51	(1.38) 1.46	6.7 799	▲ 4.4 4,288	▲ 2.1 2,284	6.5 6,848	
市川	7.6 1,130	▲ 2.1 6,245	▲ 13.2 1,447	▲ 11.4 4,538	230	173	(1.59) 1.28	(0.80) 0.73	2.3 392	▲ 6.0 2,062	▲ 16.1 605	▲ 9.4 1,969	
銚子	3.6 407	2.2 1,980	7.8 730	3.3 2,062	149	129	(1.72) 1.79	(1.03) 1.04	1.2 166	▲ 7.6 758	17.8 265	11.7 795	
館山	2.5 326	▲ 3.4 1,296	▲ 2.0 845	▲ 6.2 2,321	134	125	(2.71) 2.59	(1.84) 1.79	11.3 148	▲ 9.5 551	▲ 5.3 464	▲ 7.9 1,213	
木更津	▲ 5.5 770	▲ 2.5 3,567	▲ 3.1 1,678	▲ 1.4 5,009	200	180	(2.13) 2.18	(1.39) 1.40	▲ 11.6 274	▲ 6.5 1,299	▲ 16.4 473	▲ 5.7 1,475	
佐原	15.0 276	▲ 5.2 1,153	▲ 9.9 356	▲ 4.6 1,073	95	60	(1.65) 1.29	(0.93) 0.93	15.2 129	▲ 8.7 503	▲ 40.0 132	▲ 22.1 388	
茂原	3.2 457	3.1 2,290	▲ 1.9 620	▲ 8.3 1,701	124	92	(1.43) 1.36	(0.84) 0.74	▲ 6.7 166	▲ 9.6 833	▲ 20.6 223	▲ 14.6 624	
(いすみ)	5.6 113	▲ 6.5 594	▲ 49.5 149	▲ 27.9 554	34	22	(2.76) 1.32	(1.21) 0.93	20.9 52	▲ 15.3 221	▲ 32.3 84	▲ 21.8 259	
松戸	13.0 2,852	▲ 5.0 13,204	18.4 4,323	▲ 0.6 11,911	587	400	(1.45) 1.52	(0.86) 0.90	7.9 1,066	▲ 6.6 4,935	35.6 2,078	0.7 5,548	
(野田)	20.9 491	9.2 2,320	16.9 587	▲ 1.3 1,553	110	68	(1.24) 1.20	(0.74) 0.67	33.6 203	15.1 985	30.0 221	▲ 14.7 584	
船橋	8.9 2,366	▲ 5.0 11,718	▲ 1.6 2,901	▲ 8.8 9,381	414	298	(1.36) 1.23	(0.83) 0.80	10.6 877	▲ 7.5 4,355	16.7 1,365	7.8 4,055	
成田	18.5 1,082	▲ 2.4 4,984	▲ 8.7 1,685	▲ 5.9 5,269	260	235	(2.02) 1.56	(1.10) 1.06	23.0 444	1.6 2,023	▲ 6.7 557	▲ 14.1 1,827	
千葉南	3.6 1,439	▲ 2.7 6,830	2.3 2,357	▲ 5.4 7,052	391	259	(1.66) 1.64	(1.06) 1.03	▲ 2.5 537	▲ 5.4 2,596	27.4 966	5.3 2,724	

注1 所別欄()は、出張所で外数である。注2 所別の上段は、前年同月比である。(%) 注3 求人倍率欄()は、前年同月の求人倍率である。

第10表 一般職業紹介状況・令和6年度及び令和7年度(新規学卒者除きパートタイムを含む)

(単位:人、件、%)

項目 年月別	新規求人数		新規求職者数		有効求人数		有効求職者数		求人倍率(倍)		就職件数		就職率 (%)	充足数		充足率 (%)
	前年比	前年比	前年比	前年比	前年比	前年比	新規	有効	前年比	前年比	前年比	前年比				
令和2年度	22,888	▲ 20.3	13,592	4.5	65,816	▲ 21.3	73,520	13.2	1.68	0.90	2,877	▲ 21.8	21.2	2,452	▲ 18.7	10.7
令和3年度	23,640	3.3	13,560	▲ 0.2	67,983	3.3	78,792	7.2	1.74	0.86	2,979	3.6	22.0	2,529	3.2	10.7
令和4年度	25,633	8.4	13,291	▲ 2.0	74,478	9.6	74,766	▲ 5.1	1.93	1.00	2,893	▲ 2.9	21.8	2,452	▲ 3.1	9.6
令和5年度	24,906	▲ 2.8	12,988	▲ 2.3	72,990	▲ 2.0	73,709	▲ 1.4	1.92	0.99	2,797	▲ 3.3	21.5	2,346	▲ 4.3	9.4
令和6年度	24,689	▲ 0.9	12,934	▲ 0.4	72,124	▲ 1.2	72,586	▲ 1.5	1.91	0.99	2,685	▲ 4.0	20.8	2,276	▲ 3.0	9.2
令和7年度	23,720	▲ 3.9	13,215	2.2	69,329	▲ 3.9	70,435	▲ 3.0	1.79	0.98	2,597	▲ 3.3	19.7	2,202	▲ 3.2	9.3
年度別は月平均値、但し、前年比は年ごとの合計値を基に算出しているため、月平均値による計算とは差異が生じる場合がある。																
令和6年 4月	25,091	0.8	18,416	3.9	70,700	▲ 5.7	77,370	1.9	1.36	0.91	3,006	▲ 3.6	16.3	2,593	▲ 4.0	10.3
5月	23,918	▲ 3.5	14,478	▲ 0.7	69,903	▲ 3.4	78,891	1.8	1.65	0.89	3,040	1.8	21.0	2,572	0.7	10.8
6月	22,752	▲ 7.3	11,697	▲ 9.9	69,498	▲ 2.9	77,436	0.4	1.95	0.90	2,705	▲ 8.7	23.1	2,262	▲ 9.7	9.9
7月	25,493	5.7	12,853	6.0	70,068	▲ 1.6	75,200	0.8	1.98	0.93	2,696	1.4	21.0	2,293	4.9	9.0
8月	24,147	▲ 6.9	11,351	▲ 8.4	70,675	▲ 2.6	73,658	▲ 0.0	2.13	0.96	2,398	▲ 4.4	21.1	1,986	▲ 3.8	8.2
9月	24,130	▲ 1.2	12,213	▲ 1.0	71,963	▲ 0.5	72,394	▲ 1.7	1.98	0.99	2,455	▲ 6.5	20.1	2,074	▲ 4.2	8.6
10月	29,248	4.6	13,885	1.7	75,632	0.3	73,284	▲ 2.2	2.11	1.03	2,914	0.6	21.0	2,451	1.2	8.4
11月	23,634	▲ 2.0	10,932	▲ 3.1	74,785	1.2	70,866	▲ 3.0	2.16	1.06	2,510	▲ 2.0	23.0	2,140	0.7	9.1
12月	23,496	1.9	9,922	3.4	74,010	1.4	66,937	▲ 3.4	2.37	1.11	2,351	▲ 7.8	23.7	1,978	▲ 5.4	8.4
令和7年 1月	26,617	1.4	13,549	▲ 0.2	72,611	0.3	66,567	▲ 5.0	1.96	1.09	2,131	▲ 2.8	15.7	1,795	0.2	6.7
2月	24,668	▲ 4.2	13,067	▲ 0.1	73,581	▲ 0.3	68,409	▲ 4.6	1.89	1.08	2,749	▲ 12.5	21.0	2,408	▲ 7.7	9.8
3月	23,070	0.2	12,844	2.5	72,058	▲ 0.4	70,024	▲ 4.1	1.80	1.03	3,260	▲ 3.1	25.4	2,756	▲ 6.3	11.9
4月	24,756	▲ 1.3	18,777	2.0	70,181	▲ 0.7	74,363	▲ 3.9	1.32	0.94	2,839	▲ 5.6	15.1	2,486	▲ 4.1	10.0
5月	23,294	▲ 2.6	14,289	▲ 1.3	69,035	▲ 1.2	75,954	▲ 3.7	1.63	0.91	2,843	▲ 6.5	19.9	2,416	▲ 6.1	10.4
6月	22,434	▲ 1.4	12,415	6.1	68,244	▲ 1.8	75,666	▲ 2.3	1.81	0.90	2,645	▲ 2.2	21.3	2,273	0.5	10.1
7月	25,579	0.3	13,237	3.0	69,598	▲ 0.7	73,089	▲ 2.8	1.93	0.95	2,602	▲ 3.5	19.7	2,237	▲ 2.4	8.7
8月	22,551	▲ 6.6	11,691	3.0	68,380	▲ 3.2	71,133	▲ 3.4	1.93	0.96	2,288	▲ 4.6	19.6	1,961	▲ 1.3	8.7
9月	22,820	▲ 5.4	12,659	3.7	68,759	▲ 4.5	70,904	▲ 2.1	1.80	0.97	2,493	1.5	19.7	2,061	▲ 0.6	9.0
10月	27,044	▲ 7.5	13,938	0.4	70,659	▲ 6.6	71,517	▲ 2.4	1.94	0.99	2,776	▲ 4.7	19.9	2,365	▲ 3.5	8.7
11月	21,349	▲ 9.7	10,506	▲ 3.9	69,091	▲ 7.6	68,173	▲ 3.8	2.03	1.01	2,212	▲ 11.9	21.1	1,834	▲ 14.3	8.6
12月	23,244	▲ 1.1	10,333	4.1	69,845	▲ 5.6	65,137	▲ 2.7	2.25	1.07	2,329	▲ 0.9	22.5	1,966	▲ 0.6	8.5
令和8年 1月	25,270	▲ 5.1	14,110	4.1	68,792	▲ 5.3	65,290	▲ 1.9	1.79	1.05	2,181	2.3	15.5	1,803	0.4	7.1
2月	23,048	▲ 6.6	12,701	▲ 2.8	69,913	▲ 5.0	66,127	▲ 3.3	1.81	1.06	2,707	▲ 1.5	21.3	2,273	▲ 5.6	9.9
3月	23,251	0.8	13,928	8.4	69,448	▲ 3.6	67,862	▲ 3.1	1.67	1.02	3,252	▲ 0.2	23.3	2,746	▲ 0.4	11.8

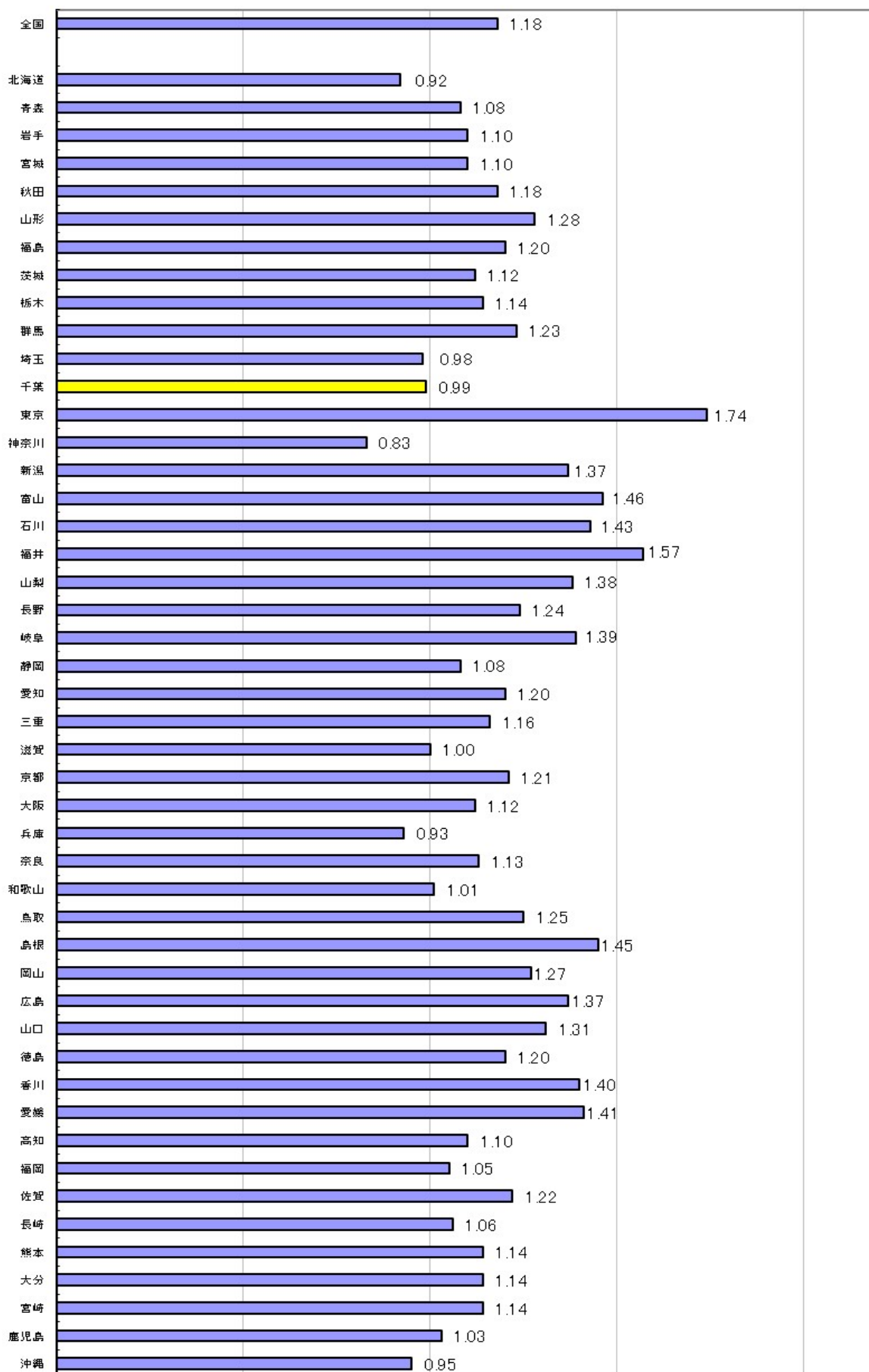
第11表 産業別一般新規求人状況(新規学卒を除きパートタイムを含む)

業種	対前年同月比													
	令和7年度計	対前年比	令和7年4月	5月	6月	7月	8月	9月	10月	11月	12月	令和8年1月	2月	3月
A 農林漁業(01~04)	1,280	▲12.9	250	▲39.1	▲14.1	▲8.9	▲15.7	▲34.9	▲27.0	29.5	▲12.7	0.0	▲16.7	7.3
B 採石業(05)	43	19.4	0.0	33.3	33.3	0.0	50.0	(-)	350.0	(-)	▲33.3	0.0	▲16.7	▲42.9
C 建設業(06~08)	29,349	29,677	▲1.1	7.7	▲0.2	▲5.8	▲3.2	▲7.9	▲1.2	▲9.3	4.7	3.1	0.8	2.3
D 総合工事業(09~32)	13,339	13,327	0.1	18.0	▲9.4	▲1.0	▲4.7	▲7.8	15.5	17.5	11.6	2.9	0.2	▲6.5
E 製造業(33~36)	20,384	20,404	▲0.1	15.6	2.0	▲4.7	8.6	0.6	6.8	0.6	5.6	10.4	▲7.6	▲7.0
09 食品製造業	4,591	4,495	2.1	32.1	17.7	▲24.4	49.5	27.0	▲1.3	▲4.2	27.8	20.3	▲24.4	▲11.2
10 飲料・たばこ・飼料製造業	365	343	6.4	233.3	▲54.7	187.5	▲34.9	13.0	46.5	12.0	▲12.5	24.2	▲10.7	▲15.8
11 繊維・縫製業(家具を除く)	302	273	10.6	▲6.7	▲76.5	37.9	▲11.5	▲3.8	2.8	950.0	▲21.4	48.0	88.9	38.9
12 木材・木製品製造業(家具を除く)	214	252	▲15.1	▲61.1	12.0	▲53.8	▲32.3	27.8	▲14.3	13.0	▲33.3	14.3	▲32.3	▲52.2
13 家具・装備製造業	121	118	2.5	16.7	▲25.0	7.7	85.7	▲25.0	27.3	100.0	400.0	▲61.1	35.7	0.0
14 パルプ・紙・紙加工品製造業	590	610	▲3.3	22.9	16.3	▲10.9	▲8.8	▲16.4	42.6	▲50.0	▲38.6	26.7	▲42.2	▲16.0
15 印刷業	457	378	20.9	▲2.3	17.4	0.0	188.9	51.6	48.8	7.1	0.0	46.7	48.0	▲5.3
16 化学工業	1,075	919	17.0	26.2	66.7	39.0	42.5	▲12.7	13.1	61.1	38.2	6.3	11.8	▲1.9
17 石油製品・石炭製品製造業	133	164	▲18.9	▲44.4	0.0	▲9.1	▲15.4	21.1	33.3	16.7	▲66.7	109.1	▲33.3	▲95.0
18 プラスチック製品製造業(別掲を除く)	860	942	▲8.7	11.8	36.8	▲32.1	▲2.7	25.8	▲12.9	28.6	▲18.8	24.0	▲49.5	27.3
19 ゴム・製品製造業	245	245	0.0	5.3	▲10.0	5.3	25.0	▲6.3	15.2	158.3	0.0	▲41.2	18.8	▲40.0
21 窯業・土石製品製造業	737	813	▲9.3	13.3	34.3	34.0	39.1	▲2.4	45.3	▲30.0	22.7	▲19.0	▲17.0	▲40.0
22 鉄業	1,320	1,478	▲10.7	▲31.8	▲62.1	▲3.2	▲36.8	5.6	30.7	▲12.9	▲30.7	▲15.7	▲8.1	▲1.4
23 鉄業	179	223	▲19.7	▲48.4	100.0	▲40.9	57.1	▲70.0	4.8	45.2	37.5	110.0	33.3	▲50.0
24 非金属製品製造業	4,260	4,392	▲3.0	30.2	▲8.3	▲4.2	3.7	▲0.7	1.3	1.7	3.1	5.6	13.7	▲3.9
25 はん用機械器具製造業	1,331	1,266	5.1	5.2	13.1	25.8	22.4	▲21.4	18.3	45.9	▲6.2	18.5	24.1	▲27.5
26 生産用機械器具製造業	692	811	▲14.7	5.6	▲8.5	20.0	▲9.8	48.1	6.3	45.8	13.3	▲8.8	▲35.2	▲35.2
27 生活用機械器具製造業	339	290	16.9	88.0	▲55.6	108.7	26.3	▲61.4	32.0	33.3	20.0	170.6	170.0	33.3
28 電子部品・デバイス・電子回路製造業	307	216	42.1	36.4	11.8	135.3	39.1	152.9	71.4	16.7	57.1	30.0	200.0	▲32.6
29 電気機械器具製造業	709	680	4.3	46.8	16.3	11.7	10.6	32.7	39.1	▲23.7	72.3	45.9	▲27.5	▲1.3
30 情報通信機械器具製造業	166	132	25.8	118.2	▲50.0	36.4	▲11.1	214.3	▲40.0	220.0	35.3	▲41.2	▲36.4	25.0
31 輸送用機械器具製造業	751	768	▲2.2	20.3	119.2	▲26.3	31.6	▲35.9	▲17.1	2.1	43.8	▲40.3	▲18.4	162.9
20.32 その他製造業	640	596	7.4	42.0	▲8.0	▲19.7	▲27.9	36.4	8.5	12.8	20.6	26.7	▲14.9	75.9
F 電気・ガス・熱供給・水道業(37~41)	418	322	29.8	158.8	▲22.9	▲35.6	100.0	152.6	6.3	62.5	▲45.2	48.4	138.9	▲27.0
G 情報通信業(42~49)	10,018	10,021	▲0.0	54.2	26.0	19.2	21.4	21.4	7.7	▲6.6	▲28.0	▲56.8	▲11.1	▲26.7
H 運輸業(50~51)	7,971	8,358	▲4.6	71.8	9.6	46.0	▲4.3	17.6	▲11.5	10.5	▲32.5	▲54.3	▲54.7	▲33.1
I 卸売業(52~61)	18,641	19,832	▲6.0	14.9	10.3	5.4	17.7	▲4.8	1.4	▲6.9	▲4.1	10.9	▲9.1	▲0.1
50~55 卸売業	23,522	24,679	▲4.7	13.7	▲8.0	7.7	11.3	0.2	22.2	▲17.2	▲0.4	6.1	▲8.1	4.3
56~61 小売業	5,684	7,460	▲23.8	50.9	▲14.0	19.5	1.5	▲26.2	▲36.2	▲43.0	▲42.5	31.0	▲24.8	▲15.1
56 卸売業	17,838	17,219	3.6	9.0	▲5.9	4.5	14.8	10.6	▲14.2	▲0.2	22.5	▲1.4	0.3	10.5
56 各種商品小売業	5,023	4,683	7.3	8.6	▲14.0	▲22.2	0.4	45.5	▲7.5	10.0	92.4	▲1.8	▲12.5	38.0
J 金融業(62~67)	2,124	1,832	15.9	1.0	28.6	31.9	71.7	45.7	▲37.7	127.5	10.1	▲35.9	98.5	▲8.7
K 不動産業(68~70)	4,277	5,059	▲15.5	24.2	▲14.8	10.2	▲19.2	▲8.2	▲20.0	▲2.4	▲12.3	▲14.9	▲26.2	▲15.3
L 学術研究・専門・技術サービス業(71~74)	7,359	8,260	▲10.9	4.7	6.5	▲28.4	7.7	6.6	▲15.1	8.1	▲11.2	▲36.3	18.6	▲8.8
M 宿泊業・飲食サービス業(75~77)	10,077	12,065	▲16.5	0.0	21.2	▲18.6	▲9.3	▲36.3	▲9.8	▲24.3	▲26.0	0.2	▲20.5	▲9.9
N 生活関連サービス業・娯楽業(78~80)	4,639	5,020	▲7.6	6.2	10.9	16.6	13.0	36.7	▲2.1	22.4	▲8.6	▲33.6	2.7	36.2
O 教育業(81~82)	10,527	11,917	▲11.7	20.2	0.9	▲7.8	▲30.9	0.8	8.8	▲9.8	18.8	▲21.4	▲15.4	▲12.7
P 医療業(83~85)	5,423	5,370	1.0	16.5	▲28.0	29.0	38.8	▲25.2	21.5	44.3	25.3	13.4	▲23.9	4.6
83 医療業	90,143	91,639	▲1.7	6.3	1.9	▲1.0	2.5	▲1.5	▲10.4	▲3.8	▲7.9	0.8	▲4.2	▲2.3
85 社会保険・社会福祉・介護事業業	21,775	23,320	▲6.6	▲1.0	▲4.9	▲8.9	▲1.0	▲10.3	▲4.2	12.2	▲12.3	▲3.7	▲9.8	▲1.7
85 社会保険・社会福祉・介護事業業	67,822	67,879	▲0.1	8.7	4.1	1.7	3.5	1.7	10.6	▲6.3	3.0	2.2	▲2.3	▲2.6
Q 複合サービス事業(86~87)	1,277	1,761	▲27.5	61.8	138.0	0.0	▲45.0	▲11.2	▲39.5	30.7	5.8	▲12.3	▲44.8	30.2
R サービス業(他に分類されないもの)(88~96)	44,491	46,270	▲3.8	0.7	0.8	▲7.5	2.2	▲20.4	6.8	▲2.1	▲8.3	▲10.6	▲8.9	10.8
91 職業紹介・労働者派遣業	9,896	10,119	▲2.2	9.6	2.1	▲39.2	5.6	▲9.0	5.9	▲4.1	▲9.4	▲3.6	3.4	7.0
92 その他サービス業	28,047	29,277	▲4.2	▲3.4	▲1.0	2.2	3.3	▲25.6	9.7	10.3	▲11.3	▲14.5	▲12.4	22.9
S, T 公務(他に分類されるものを除く)・その他(97,98,99)	5,287	5,601	▲5.6	▲32.3	▲35.9	27.0	153.4	▲29.3	▲7.5	47.3	▲42.1	50.2	▲38.8	76.7
合計	284,640	296,264	▲3.9	▲1.3	▲2.6	▲1.4	0.3	▲6.6	▲5.4	▲7.5	▲1.1	▲5.1	▲6.6	0.8

(注)1. 令和5年7月改定の日本標準産業分類に基づき(区分)により産業したものを示している。
(注)2. 前年同月の値が0の場合は、計算できないため(-)で示している。

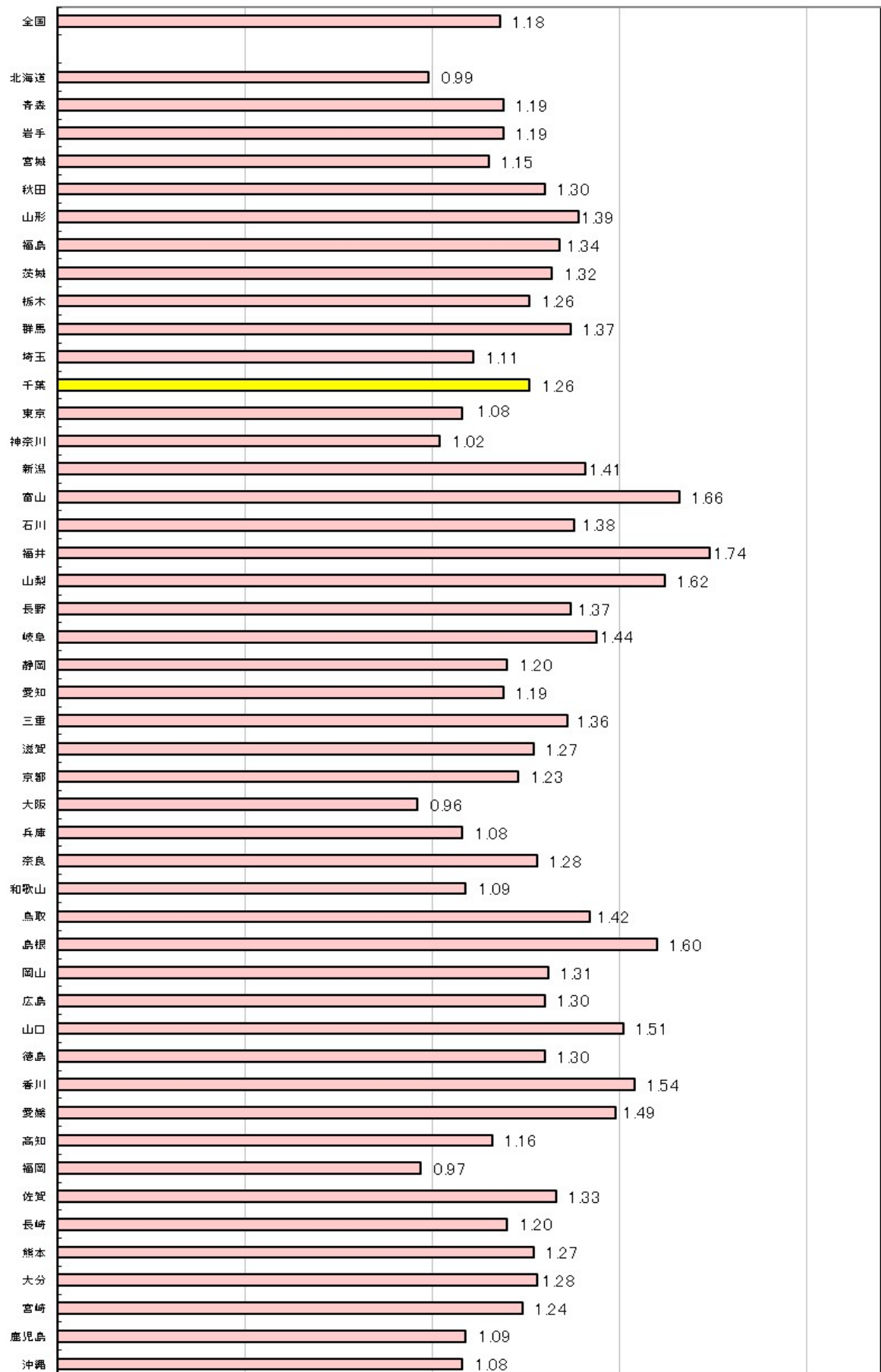
令和8年3月 都道府県別有効求人倍率(季節調整値) 受理地別

(倍)



令和8年3月 都道府県別有効求人倍率(季節調整値)就業地別

(倍)



【参考】季節調整済 新規求人倍率(新規学卒者を除きパートタイムを含む)

西暦	和暦	1月	2月	3月	4月	5月	6月	7月	8月	9月	10月	11月	12月	年	年度
64年	39年	0.95	1.14	0.88	1.16	1.22	1.24	1.19	1.19	1.02	1.08	1.09	1.02	1.08	1.08
65年	40年	0.98	0.94	0.96	0.81	0.79	0.70	0.65	0.68	0.72	0.63	0.60	0.69	0.77	0.72
66年	41年	0.73	0.75	0.79	0.93	0.97	0.93	0.97	1.11	1.23	1.18	1.06	1.19	1.01	1.14
67年	42年	1.38	1.18	1.32	1.40	1.31	1.45	1.46	1.67	1.20	1.47	1.54	1.47	1.41	1.45
68年	43年	1.50	1.52	1.48	1.33	1.50	1.50	1.60	1.67	1.54	1.57	1.57	1.47	1.52	1.57
69年	44年	1.60	1.76	1.71	1.71	1.88	1.73	1.80	1.79	1.75	1.72	1.95	1.85	1.76	1.85
70年	45年	1.99	1.95	2.00	1.86	1.77	2.35	1.87	1.61	1.93	1.79	1.56	1.90	1.87	1.78
71年	46年	1.70	1.68	1.65	1.70	1.71	1.59	1.43	1.58	1.39	1.36	1.39	1.21	1.52	1.45
72年	47年	1.31	1.34	1.51	1.50	1.57	1.64	1.89	1.74	2.07	2.15	2.53	2.72	1.78	2.12
73年	48年	2.71	2.94	2.62	2.93	2.82	3.45	3.20	2.88	2.88	3.05	3.00	2.38	2.90	2.83
74年	49年	2.48	2.31	2.31	2.10	2.02	1.95	1.55	1.62	1.78	1.44	1.30	1.24	1.85	1.51
75年	50年	1.11	1.10	1.16	1.28	1.17	1.04	1.19	1.20	1.11	1.11	1.04	0.97	1.12	1.14
76年	51年	1.07	1.24	1.20	1.12	1.21	1.23	1.22	1.16	1.21	1.05	1.08	1.11	1.15	1.10
77年	52年	1.07	0.98	0.88	0.90	0.92	0.85	0.89	0.89	0.92	0.97	0.96	0.97	0.94	0.95
78年	53年	1.04	1.08	1.03	1.07	1.09	1.05	1.17	1.25	1.13	1.19	1.24	1.23	1.10	1.18
79年	54年	1.27	1.26	1.49	1.37	1.37	1.45	1.37	1.44	1.50	1.52	1.36	1.44	1.38	1.39
80年	55年	1.50	1.31	1.37	1.35	1.33	1.36	1.23	1.15	1.21	1.15	1.25	1.16	1.27	1.19
81年	56年	1.10	1.14	1.06	1.02	0.95	1.05	1.11	1.00	1.05	0.92	0.91	0.94	1.02	0.96
82年	57年	0.87	0.94	0.86	0.89	1.02	1.08	1.04	0.97	0.96	1.15	0.85	0.99	0.97	0.98
83年	58年	0.99	0.96	0.89	0.90	0.91	0.85	0.92	0.94	0.97	0.89	0.95	0.92	0.92	0.92
84年	59年	0.95	0.93	0.93	0.92	0.99	0.91	0.94	0.98	0.88	1.00	0.93	0.99	0.95	0.96
85年	60年	0.92	1.02	0.95	0.93	0.94	0.95	0.90	0.93	0.94	0.85	0.94	0.94	0.94	0.92
86年	61年	0.91	0.92	0.92	0.88	0.86	0.86	0.85	0.93	0.98	0.95	0.82	0.95	0.90	0.93
87年	62年	0.99	1.05	1.17	1.29	1.10	1.27	1.43	1.51	1.48	1.59	1.60	1.66	1.32	1.51
88年	63年	1.78	1.72	1.84	1.95	1.94	2.02	2.10	1.99	2.06	2.00	2.11	2.22	1.97	2.09
89年	元年	2.26	2.28	2.26	2.25	2.37	2.31	2.37	2.39	2.53	2.52	2.64	2.40	2.37	2.45
90年	02年	2.58	2.62	2.44	2.61	2.52	2.70	2.39	2.43	2.41	2.37	2.40	2.40	2.49	2.45
91年	03年	2.25	2.51	2.48	2.37	2.58	2.41	2.33	2.23	2.26	2.23	2.29	2.23	2.35	2.22
92年	04年	2.02	2.02	1.84	1.81	1.67	1.69	1.62	1.58	1.61	1.52	1.39	1.41	1.66	1.50
93年	05年	1.44	1.27	1.21	1.24	1.22	1.16	1.12	1.09	1.02	1.01	0.96	0.93	1.14	1.05
94年	06年	0.96	0.93	0.95	0.94	0.92	0.97	0.96	0.95	0.99	0.84	0.92	0.89	0.94	0.91
95年	07年	0.80	0.88	0.86	0.88	0.91	0.83	0.86	0.91	0.91	0.91	0.94	0.97	0.88	0.93
96年	08年	0.92	1.02	1.07	1.01	1.03	1.00	1.07	0.95	1.03	1.09	1.02	1.09	1.02	1.03
97年	09年	1.05	1.04	1.07	1.00	1.03	1.07	0.98	0.97	0.98	0.92	0.92	0.91	0.99	0.92
98年	10年	0.85	0.83	0.76	0.80	0.81	0.79	0.79	0.77	0.74	0.74	0.71	0.71	0.77	0.75
99年	11年	0.74	0.74	0.72	0.76	0.66	0.67	0.76	0.68	0.73	0.76	0.74	0.76	0.73	0.75
00年	12年	0.80	0.82	0.83	0.86	0.88	0.93	0.91	0.94	0.96	0.99	1.00	1.02	0.91	0.96
01年	13年	1.04	1.00	1.03	1.39	1.19	1.02	1.08	0.96	0.86	0.90	0.93	0.78	1.01	0.96
02年	14年	0.82	0.88	0.79	0.75	0.83	0.85	0.81	0.91	0.88	0.84	0.85	0.92	0.84	0.86
03年	15年	0.92	0.88	0.95	0.93	0.92	0.92	0.97	1.00	0.96	0.97	1.00	0.98	0.95	0.98
04年	16年	1.05	1.04	1.02	1.08	0.89	1.06	1.07	1.08	1.26	1.28	1.37	1.33	1.11	1.20
05年	17年	1.32	1.38	1.36	1.34	1.31	1.39	1.36	1.30	1.30	1.30	1.38	1.34	1.33	1.35
06年	18年	1.39	1.50	1.38	1.34	1.38	1.46	1.40	1.27	1.36	1.41	1.38	1.47	1.39	1.39
07年	19年	1.38	1.43	1.46	1.56	1.57	1.50	1.46	1.48	1.36	1.44	1.47	1.35	1.45	1.44
08年	20年	1.36	1.36	1.34	1.24	1.33	1.23	1.19	1.18	1.08	1.01	0.97	0.97	1.19	1.04
09年	21年	0.93	0.81	0.82	0.77	0.70	0.74	0.69	0.71	0.77	0.73	0.69	0.78	0.75	0.73
10年	22年	0.72	0.76	0.79	0.78	0.81	0.76	0.79	0.84	0.87	0.83	0.86	0.84	0.80	0.84
11年	23年	0.85	0.94	0.94	0.91	0.75	0.85	0.96	0.93	0.96	0.98	1.05	0.96	0.92	0.95
12年	24年	1.09	1.08	1.05	1.11	1.14	1.15	1.19	1.17	1.14	1.16	1.15	1.18	1.13	1.15
13年	25年	1.13	1.15	1.19	1.16	1.24	1.32	1.28	1.27	1.35	1.40	1.45	1.48	1.27	1.37
14年	26年	1.49	1.62	1.56	1.52	1.51	1.50	1.48	1.46	1.41	1.58	1.46	1.52	1.50	1.51
15年	27年	1.58	1.65	1.55	1.67	1.71	1.66	1.70	1.77	1.75	1.66	1.76	1.79	1.68	1.73
16年	28年	1.87	1.73	1.80	1.88	1.95	1.96	1.95	2.02	1.94	2.09	2.00	1.97	1.92	1.97
17年	29年	1.97	2.01	2.01	1.92	2.06	2.19	1.99	1.99	2.14	2.23	2.18	2.26	2.09	2.15
18年	30年	2.33	2.24	2.22	2.27	2.26	2.33	2.36	2.24	2.26	2.27	2.26	2.06	2.27	2.28
19年	元年	2.32	2.32	2.33	2.44	2.28	2.18	2.30	2.35	2.07	2.22	2.23	2.12	2.27	2.21
20年	2年	2.04	2.15	2.03	1.91	1.74	1.48	1.55	1.71	1.73	1.58	1.66	1.83	1.78	1.68
21年	3年	1.74	1.59	1.77	1.65	1.76	1.76	1.73	1.56	1.74	1.79	1.68	1.84	1.70	1.74
22年	4年	1.79	1.88	1.82	1.84	1.89	1.94	1.89	1.75	1.92	2.20	1.91	1.82	1.88	1.93
23年	5年	2.11	2.12	1.89	1.94	2.00	1.88	1.92	1.92	1.88	1.94	1.92	1.84	1.94	1.92
24年	6年	1.86	1.91	1.95	1.92	1.85	1.90	1.91	1.95	1.92	1.92	1.90	1.88	1.92	1.91
25年	7年	1.89	1.86	1.92	1.85	1.83	1.84	1.81	1.79	1.78	1.80	1.76	1.78	1.83	1.79
26年	8年	1.68	1.79	1.77											

(注) 令和7年12月以前の数値は、令和8年1月分公表時に新季節指数により改定されている。

(注) 塗りつぶし部分は過去の最高と最低の数値。

(注) 年及び年度は原数値。

【参考】季節調整済 有効求人倍率(新規学卒者を除きパートタイムを含む)

西暦	和暦	1月	2月	3月	4月	5月	6月	7月	8月	9月	10月	11月	12月	年	年度
64年	39年	0.84	0.88	0.82	0.87	0.86	0.86	0.85	0.85	0.80	0.80	0.74	0.72	0.83	0.81
65年	40年	0.73	0.73	0.77	0.69	0.68	0.63	0.54	0.56	0.54	0.56	0.51	0.50	0.63	0.57
66年	41年	0.52	0.51	0.58	0.65	0.75	0.71	0.73	0.82	0.93	1.03	1.02	1.05	0.79	0.92
67年	42年	1.04	1.03	1.11	1.15	1.14	1.24	1.27	1.26	1.22	1.33	1.34	1.34	1.22	1.28
68年	43年	1.34	1.33	1.30	1.28	1.37	1.42	1.53	1.67	1.51	1.45	1.40	1.41	1.43	1.48
69年	44年	1.57	1.56	1.44	1.56	1.64	1.57	1.58	1.53	1.56	1.55	1.61	1.67	1.57	1.65
70年	45年	1.76	1.84	1.77	1.87	1.74	1.82	1.74	1.71	1.64	1.62	1.55	1.58	1.72	1.64
71年	46年	1.50	1.48	1.47	1.32	1.42	1.32	1.21	1.28	1.24	1.30	1.32	1.27	1.34	1.28
72年	47年	1.23	1.22	1.26	1.25	1.22	1.22	1.37	1.49	1.64	1.67	1.81	1.95	1.43	1.66
73年	48年	2.09	2.35	2.21	2.30	2.27	2.47	2.46	2.33	2.24	2.31	2.29	2.26	2.30	2.25
74年	49年	2.15	1.96	1.96	1.94	1.86	1.78	1.58	1.54	1.49	1.40	1.31	1.19	1.67	1.38
75年	50年	1.03	0.95	0.90	0.95	0.90	0.85	0.84	0.86	0.78	0.74	0.70	0.68	0.84	0.8
76年	51年	0.71	0.77	0.81	0.85	0.80	0.79	0.80	0.81	0.79	0.78	0.77	0.80	0.79	0.80
77年	52年	0.81	0.80	0.77	0.72	0.73	0.73	0.71	0.70	0.71	0.73	0.70	0.69	0.74	0.71
78年	53年	0.68	0.69	0.64	0.59	0.62	0.63	0.66	0.70	0.72	0.73	0.77	0.75	0.68	0.71
79年	54年	0.78	0.78	0.86	0.89	0.96	0.97	0.97	0.94	0.94	0.94	0.91	0.89	0.90	0.92
80年	55年	0.91	0.89	0.90	0.86	0.85	0.85	0.81	0.78	0.78	0.75	0.83	0.81	0.83	0.81
81年	56年	0.80	0.80	0.78	0.75	0.70	0.66	0.69	0.68	0.66	0.62	0.61	0.60	0.69	0.64
82年	57年	0.60	0.58	0.56	0.60	0.63	0.64	0.65	0.64	0.62	0.66	0.63	0.62	0.62	0.62
83年	58年	0.61	0.57	0.55	0.55	0.55	0.53	0.53	0.54	0.55	0.55	0.56	0.56	0.55	0.56
84年	59年	0.58	0.60	0.60	0.62	0.63	0.62	0.62	0.61	0.58	0.60	0.62	0.63	0.61	0.62
85年	60年	0.63	0.62	0.62	0.60	0.61	0.61	0.62	0.62	0.62	0.61	0.61	0.62	0.62	0.61
86年	61年	0.63	0.60	0.60	0.59	0.58	0.56	0.57	0.55	0.57	0.56	0.54	0.56	0.58	0.57
87年	62年	0.57	0.60	0.62	0.66	0.64	0.66	0.73	0.79	0.83	0.89	0.92	0.93	0.73	0.83
88年	63年	0.95	0.97	1.02	1.07	1.08	1.11	1.20	1.16	1.17	1.18	1.19	1.22	1.11	1.18
89年	元年	1.24	1.27	1.28	1.29	1.34	1.31	1.31	1.30	1.35	1.37	1.42	1.42	1.33	1.37
90年	02年	1.45	1.46	1.46	1.51	1.48	1.48	1.44	1.42	1.40	1.38	1.38	1.43	1.44	1.42
91年	03年	1.38	1.39	1.39	1.40	1.41	1.41	1.41	1.35	1.33	1.31	1.30	1.32	1.36	1.31
92年	04年	1.23	1.17	1.12	1.07	1.01	1.01	0.99	0.97	0.95	0.92	0.90	0.85	1.01	0.92
93年	05年	0.83	0.80	0.74	0.71	0.69	0.67	0.64	0.62	0.60	0.58	0.55	0.53	0.66	0.59
94年	06年	0.53	0.51	0.51	0.50	0.50	0.50	0.51	0.51	0.52	0.48	0.47	0.49	0.50	0.49
95年	07年	0.47	0.47	0.47	0.47	0.48	0.47	0.47	0.47	0.48	0.49	0.49	0.50	0.48	0.50
96年	08年	0.52	0.53	0.55	0.55	0.55	0.54	0.54	0.54	0.54	0.56	0.58	0.58	0.55	0.56
97年	09年	0.58	0.57	0.57	0.57	0.57	0.56	0.55	0.55	0.53	0.52	0.50	0.49	0.55	0.52
98年	10年	0.48	0.48	0.45	0.44	0.44	0.42	0.42	0.42	0.42	0.40	0.39	0.38	0.43	0.41
99年	11年	0.39	0.38	0.38	0.36	0.37	0.37	0.37	0.36	0.38	0.38	0.39	0.40	0.38	0.39
00年	12年	0.41	0.41	0.43	0.44	0.46	0.48	0.49	0.50	0.51	0.52	0.53	0.55	0.48	0.51
01年	13年	0.54	0.54	0.55	0.62	0.58	0.56	0.56	0.55	0.53	0.51	0.50	0.48	0.54	0.52
02年	14年	0.47	0.46	0.46	0.45	0.45	0.45	0.46	0.48	0.48	0.48	0.49	0.48	0.47	0.48
03年	15年	0.50	0.51	0.52	0.53	0.54	0.55	0.56	0.57	0.58	0.59	0.60	0.61	0.55	0.58
04年	16年	0.62	0.63	0.62	0.63	0.61	0.63	0.64	0.66	0.71	0.76	0.81	0.80	0.67	0.72
05年	17年	0.81	0.82	0.84	0.85	0.84	0.85	0.82	0.83	0.83	0.82	0.83	0.85	0.83	0.84
06年	18年	0.86	0.87	0.89	0.91	0.90	0.92	0.92	0.90	0.89	0.89	0.91	0.91	0.90	0.91
07年	19年	0.92	0.91	0.90	0.95	0.97	1.00	0.98	0.97	0.95	0.94	0.92	0.91	0.94	0.94
08年	20年	0.89	0.88	0.88	0.87	0.87	0.85	0.83	0.79	0.75	0.71	0.68	0.65	0.80	0.72
09年	21年	0.63	0.58	0.54	0.48	0.44	0.43	0.41	0.40	0.41	0.41	0.40	0.40	0.46	0.42
10年	22年	0.40	0.41	0.42	0.43	0.44	0.44	0.45	0.46	0.46	0.47	0.48	0.48	0.44	0.47
11年	23年	0.48	0.50	0.52	0.53	0.50	0.49	0.51	0.53	0.55	0.55	0.56	0.57	0.53	0.55
12年	24年	0.60	0.61	0.62	0.64	0.65	0.67	0.69	0.68	0.66	0.67	0.68	0.69	0.65	0.67
13年	25年	0.67	0.67	0.67	0.67	0.70	0.72	0.74	0.73	0.76	0.80	0.83	0.84	0.73	0.78
14年	26年	0.86	0.87	0.90	0.89	0.90	0.90	0.90	0.89	0.88	0.90	0.89	0.91	0.89	0.91
15年	27年	0.92	0.96	0.97	0.98	0.99	1.00	1.01	1.03	1.05	1.05	1.06	1.07	1.00	1.04
16年	28年	1.07	1.07	1.08	1.11	1.12	1.15	1.18	1.18	1.17	1.17	1.18	1.19	1.14	1.17
17年	29年	1.17	1.19	1.22	1.22	1.21	1.23	1.24	1.24	1.26	1.28	1.29	1.31	1.24	1.28
18年	30年	1.34	1.36	1.34	1.33	1.35	1.37	1.37	1.37	1.35	1.34	1.33	1.31	1.35	1.33
19年	元年	1.28	1.28	1.31	1.36	1.36	1.35	1.34	1.34	1.32	1.27	1.27	1.28	1.31	1.29
20年	2年	1.23	1.19	1.15	1.11	1.02	0.95	0.89	0.86	0.86	0.85	0.84	0.84	0.98	0.90
21年	3年	0.86	0.85	0.84	0.84	0.85	0.86	0.87	0.86	0.85	0.84	0.85	0.85	0.85	0.86
22年	4年	0.87	0.89	0.90	0.92	0.94	0.98	0.98	0.98	0.99	1.01	1.03	1.01	0.96	1.00
23年	5年	1.03	1.05	1.06	1.04	1.03	1.02	1.00	1.01	1.00	0.99	0.97	0.96	1.01	0.99
24年	6年	0.96	0.95	0.96	0.97	0.97	0.98	0.98	0.98	1.00	1.01	1.01	1.01	0.98	0.99
25年	7年	1.01	1.00	1.00	1.00	1.00	0.98	1.00	0.98	0.98	0.97	0.97	0.98	0.99	0.98
26年	8年	0.98	0.98	0.99											

(注) 令和7年12月以前の数値は、令和8年1月分公表時に新季節指数により改定されている。

(注) 塗りつぶし部分は過去の最高と最低の数値。

(注) 年及び年度は実数値。