

雇用ニュース

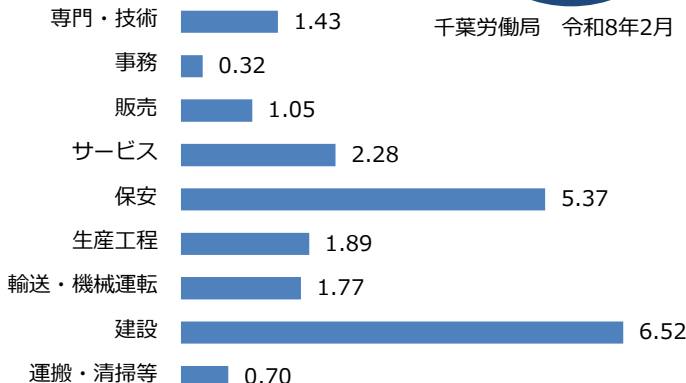
令和8年4月発行 第605号
千葉労働局 職業安定部



Contents

- 1 令和8年度雇用保険料率のご案内 P1
- 2 「みんなの労働ナビ」を開設しました！ P2
- 3 一般職業紹介状況の推移 P3
- 4 有効求人倍率、求人、求職の推移 P3
- 5 賃金情報（バランスシート） P4

職業別有効求人倍率



1 令和8年度雇用保険料率のご案内

令和8（2026）年4月1日から令和9（2027）年3月31日までの雇用保険料率は以下のとおりです。

- ▶ 失業等給付等の保険料率は、労働者負担・事業主負担ともに5/1,000に変更になります（農林水産・清酒製造の事業および建設の事業は6/1,000に変更になります）。
- ▶ 雇用保険二事業の保険料率（事業主のみ負担）は、引き続き3.5/1,000です（建設の事業は4.5/1,000です）。

＜令和8年度の雇用保険料率＞ （赤字は変更部分）

事業の種類	負担者		② 事業主負担		①+② 雇用保険料率
	① 労働者負担 (失業等給付・ 育児休業給付の 保険料率のみ)	② 事業主負担	失業等給付・ 育児休業給付の 保険料率	保険事業二事業 の保険料率	
一般の事業	5/1,000	8.5/1,000	5/1,000	3.5/1,000	13.5/1,000
(令和7年度)	5.5/1,000	9/1,000	5.5/1,000	3.5/1,000	14.5/1,000
農林水産・ ※ 清酒製造の事業	6/1,000	9.5/1,000	6/1,000	3.5/1,000	15.5/1,000
(令和7年度)	6.5/1,000	10/1,000	6.5/1,000	3.5/1,000	16.5/1,000
建設の職業	6/1,000	10.5/1,000	6/1,000	4.5/1,000	16.5/1,000
(令和7年度)	6.5/1,000	11/1,000	6.5/1,000	4.5/1,000	17.5/1,000

（枠内の下段は令和7年4月～令和8年3月の雇用保険料率）

※ 園芸サービス、牛馬の育成、酪農、養鶏、養豚、内水面養殖および特定の船員を雇用する事業については一般の事業の率が適用されます。

2 「みんなの労働ナビ」を開設しました！

「みんなの労働ナビ」は、「はたらく」にまつわる情報を、利用者の方のニーズに合わせてチェックできるポータルサイトです。職業や職場に関する情報、スキルアップ、労働関係法令等、働く方や企業、支援者の方に役立つ情報を、利用者別・分野別に探すことができます。

こんな方にオススメ

本サイトをご利用いただくことで、ご自身に必要な「はたらく」にまつわる情報へスムーズにアクセスすることができます。



求職者(就職・転職希望者)、学生の皆様

- 就活の基本を知りたい
- 自分にあった職業や職場、求人の探し方を知りたい
- 働く時に役立つルールや制度を知りたい



在職者の皆様(キャリア形成、働き方)

- 働く時に役立つルールや制度を知りたい
- スキルアップしたい
- キャリアを見直したい



企業・事業主の皆様

- 人材を募集したい、採用に関する基本を知りたい
- 使える支援や助成金・補助金の情報を知りたい
- 自社の制度や働き方の見直しに役立つ情報を知りたい
- 従業員のスキルアップに取り組みたい
- 労働関係の法律やルールを知りたい



支援者の皆様(キャリアコン・教育機関など)

- 相談者の課題に合わせた支援ツールやお役立ち情報が知りたい
- 労働市場の最新情報や、新しいルールについて学びたい
- 労働関連のサイトをまとめて確認したい
- 支援者になりたい

本サイトの特徴



利用者別で探す

コンテンツを利用される方の属性でカテゴリーを分け、知りたい内容ごとに情報を分類しています。

分野別で探す

「雇用」や「人材開発」など、分野ごとに関連のリンクをまとめたページを用意しています。

統計データなど

労働市場の動向や各種統計調査を掲載しています。



みんなの労働ナビ

<https://www.mhlw.go.jp/roudou-navi/>



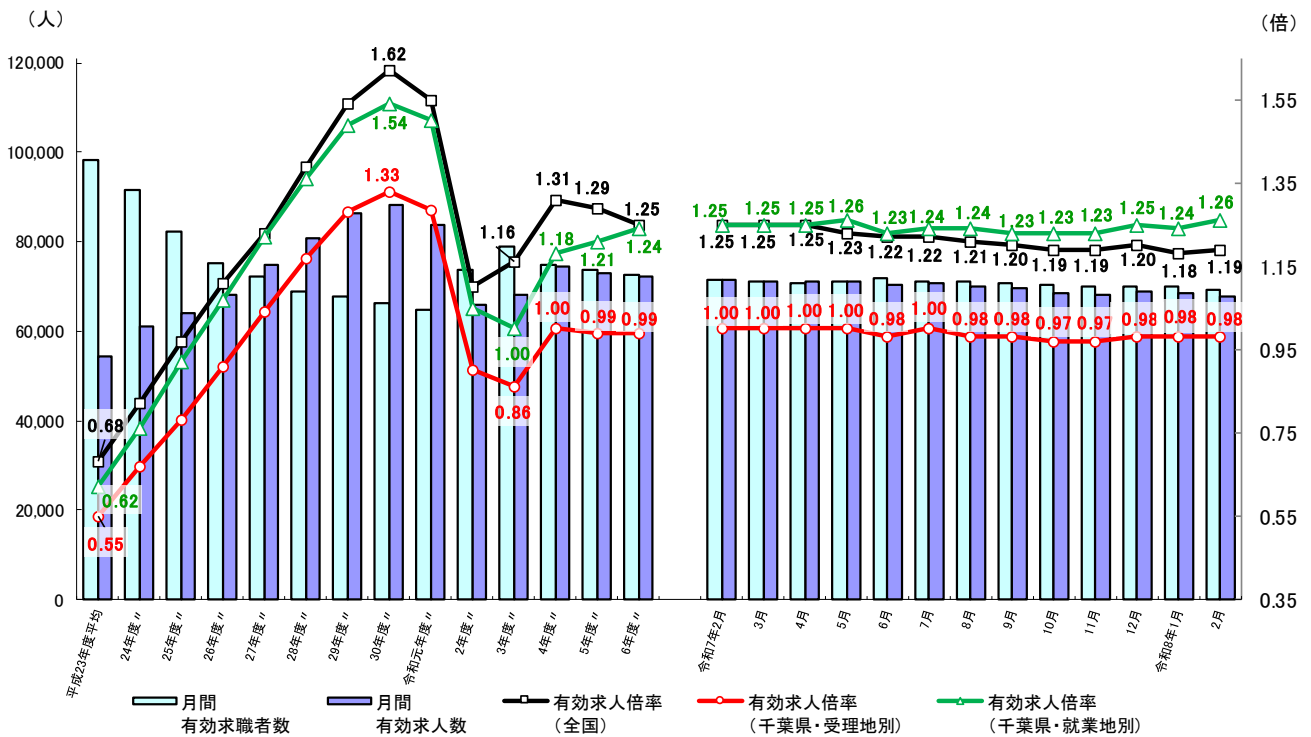
みんなの労働ナビ

検索

令和8年2月

項目 年月	月間有効求職者数		月間有効求人数		有効求人倍率		新規求職申込件数		新規求人数		新規求人倍率		就職件数	
	季調	原数値	季調	原数値	季調	原数値	季調	原数値	季調	原数値	季調	原数値	季調	原数値
	人	人	人	人	倍	倍	件	件	人	人	倍	倍	件	件
令和元年度	-	64,933	-	83,605	-	1.29	-	13,002	-	28,730	-	2.21	-	3,680
令和2年度	-	73,520	-	65,816	-	0.90	-	13,592	-	22,888	-	1.68	-	2,877
令和3年度	-	78,792	-	67,983	-	0.86	-	13,560	-	23,640	-	1.74	-	2,979
令和4年度	-	74,766	-	74,478	-	1.00	-	13,291	-	25,633	-	1.93	-	2,893
令和5年度	-	73,709	-	72,990	-	0.99	-	12,988	-	24,906	-	1.92	-	2,797
令和6年度	-	72,586	-	72,124	-	0.99	-	12,934	-	24,689	-	1.91	-	2,685
年度別の原数値は月平均値（小数点第1位四捨五入）。														
令和6年 11月	72,121	70,866	73,148	74,785	1.01	1.06	12,790	10,932	24,349	23,634	1.90	2.16	-	2,510
12月	71,820	66,937	72,506	74,010	1.01	1.11	13,147	9,922	24,752	23,496	1.88	2.37	-	2,351
令和7年 1月	71,112	66,567	71,936	72,611	1.01	1.09	12,986	13,549	24,579	26,617	1.89	1.96	-	2,131
2月	71,389	68,409	71,456	73,581	1.00	1.08	13,023	13,067	24,262	24,668	1.86	1.89	-	2,749
3月	71,157	70,024	71,227	72,058	1.00	1.03	13,023	12,844	24,979	23,070	1.92	1.80	-	3,260
4月	70,838	74,363	70,948	70,181	1.00	0.94	13,082	18,777	24,261	24,756	1.85	1.32	-	2,839
5月	71,161	75,954	71,059	69,035	1.00	0.91	13,128	14,289	24,074	23,294	1.83	1.63	-	2,843
6月	71,659	75,666	70,403	68,244	0.98	0.90	12,923	12,415	23,756	22,434	1.84	1.81	-	2,645
7月	71,135	73,089	70,814	69,598	1.00	0.95	13,218	13,237	23,977	25,579	1.81	1.93	-	2,602
8月	71,047	71,133	69,911	68,380	0.98	0.96	13,620	11,691	24,373	22,551	1.79	1.93	-	2,288
9月	70,854	70,904	69,460	68,759	0.98	0.97	13,053	12,659	23,243	22,820	1.78	1.80	-	2,493
10月	70,361	71,517	68,453	70,659	0.97	0.99	12,907	13,938	23,207	27,044	1.80	1.94	-	2,776
11月	69,902	68,173	68,054	69,091	0.97	1.01	13,400	10,506	23,586	21,349	1.76	2.03	-	2,212
12月	69,971	65,137	68,847	69,845	0.98	1.07	13,662	10,333	24,349	23,244	1.78	2.25	-	2,329
令和8年 1月	70,106	65,290	68,375	68,792	0.98	1.05	13,778	14,110	23,126	25,270	1.68	1.79	-	2,181
2月	69,127	66,127	67,929	69,913	0.98	1.06	12,653	12,701	22,607	23,048	1.79	1.81	-	2,707

有効求人倍率、求人・求職の推移



(注) 1. 月別の数値は季節調整値であり、季節調整法はセンサス局法Ⅱ(X-12-ARIMA)による。なお、令和7年12月以前の数値は、令和8年1月分公表時に新季節指数により改定されている。
 2. ハローワークインターネットサービスの機能拡充に伴い、令和3年9月以降の数値には、ハローワークに来所せず、オンライン上で求職登録した求職者数や、求職者がハローワークインターネットサービスの求人に直接応募した就職件数等が含まれる。

■ 求人・求職の動向

2月の有効求人数(季節調整値)は、前月と比べ0.7%減少、また有効求職者数(同)は前月と比べ1.4%減少、有効求人倍率(季節調整値)は0.98倍で前月と同水準。

5 賃金情報 (バランスシート)

2026年02月

千葉労働局 職業安定部職業安定課 作成

常用的フルタイム + 常用的パートタイム			職 種	常用的フルタイム(月額:円)			常用的パートタイム(時間:円)		
求人倍率 (千葉局)	有効求人数 千葉局	有効求職者数 千葉局		求人賃金		求職希望 賃金	求人賃金		求職希望 賃金
				上 限	下 限		上 限	下 限	
0.96	63,333	65,930	職 業 計	309,565	237,314	250,991	1,432	1,322	1,254
0.45	147	327	A管理的職業従事者	383,547	287,311	351,667	1,286	1,253	1,411
1.00	17	17	01 管理的公務員	0	0	230,000	0	0	1,500
0.06	2	31	02 法人・団体役員	0	0	425,000	0	0	1,800
0.46	92	199	03 法人・団体管理職員	399,036	296,768	367,879	0	0	1,300
0.45	36	80	04 その他の管理的職業従事者	271,250	218,750	271,818	1,286	1,253	1,200
1.43	13,737	9,599	B専門・技術的職業従事者	342,507	255,496	277,511	1,765	1,595	1,562
0.29	22	77	05 研究者	267,878	228,168	240,000	2,000	1,800	1,530
-	0	15	06 農林水産技術者	0	0	245,000	0	0	1,100
1.18	320	272	07 製造技術者(開発)	465,577	276,363	315,625	0	0	1,467
0.65	357	549	08 製造技術者(開発を除く)	400,822	264,708	262,805	2,056	1,778	1,513
4.08	1,672	410	09 建築・土木・測量技術者	458,262	288,666	337,857	1,793	1,417	1,565
0.68	1,217	1,796	10 情報処理・通信技術者	442,011	249,477	305,579	1,620	1,204	1,749
0.92	98	107	11 その他の技術者	378,157	253,114	301,875	1,549	1,497	1,340
1.28	236	184	12 医師、歯科医師、獣医師、薬剤師	393,684	300,768	347,857	2,820	2,451	2,136
2.38	2,962	1,242	13 保健師、助産師、看護師	314,352	256,983	278,561	1,903	1,748	1,705
2.86	1,114	389	14 医療技術者	322,330	250,539	276,250	1,916	1,686	1,713
1.54	539	350	15 その他の保健医療従事者	272,299	224,416	257,000	1,526	1,392	1,396
2.50	3,982	1,592	16 社会福祉専門職業従事者	286,196	243,696	235,238	1,473	1,357	1,301
0.38	11	29	17 法務従事者	424,445	271,111	264,444	0	0	0
0.21	35	166	18 経営・金融・保険専門職業従事者	411,740	350,540	338,696	1,944	1,935	2,518
1.33	417	314	19 教員	304,213	242,626	273,000	1,936	1,619	1,389
2.00	2	1	20 宗教家	0	0	0	0	0	0
0.02	3	154	21 著述家、記者、編集者	0	0	258,000	0	0	1,675
0.12	114	983	22 美術家、デザイナー、写真家、映像撮影者	344,894	221,579	250,707	1,478	1,210	1,364
-	0	35	23 音楽家、舞台芸術家	0	0	212,857	0	0	1,300
0.68	636	934	24 その他の専門的職業従事者	341,240	266,762	261,062	1,890	1,685	1,360
0.32	6,404	20,268	C事務従事者	269,965	217,342	234,607	1,375	1,273	1,221
0.25	4,043	16,366	25 一般事務従事者	251,932	211,130	229,306	1,379	1,280	1,209
0.50	693	1,393	26 会計事務従事者	327,641	233,075	261,377	1,409	1,284	1,330
0.95	463	489	27 生産関連事務従事者	293,400	222,914	242,807	1,255	1,192	1,208
0.58	607	1,038	28 営業・販売事務従事者	297,684	229,674	259,935	1,342	1,220	1,297
2.43	34	14	29 外勤事務従事者	316,507	218,475	0	1,357	1,323	1,200
2.06	327	159	30 運輸・郵便事務従事者	289,774	235,092	265,333	1,300	1,215	1,320
0.29	237	809	31 事務用機器操作員	257,913	212,150	225,098	1,266	1,193	1,207
1.05	3,903	3,710	D販売従事者	325,741	242,874	274,890	1,268	1,195	1,216
1.01	2,116	2,093	32 商品販売従事者	274,750	216,951	229,158	1,255	1,186	1,201
0.97	90	93	33 販売類似職業従事者	391,226	264,863	316,000	1,480	1,280	1,196
1.11	1,697	1,524	34 営業職業従事者	343,904	252,455	307,227	1,387	1,312	1,294
2.28	13,938	6,120	Eサービス職業従事者	261,125	220,968	236,836	1,381	1,253	1,208
5.68	108	19	35 家庭生活支援サービス職業従事者	285,804	210,583	0	1,562	1,469	1,482
4.63	7,076	1,528	36 介護サービス職業従事者	255,194	218,062	234,914	1,457	1,273	1,229
3.10	879	284	37 保健医療サービス職業従事者	228,845	199,977	223,902	1,340	1,229	1,199
2.35	763	324	38 生活衛生サービス職業従事者	321,960	244,675	244,634	1,477	1,258	1,312
1.61	2,601	1,612	39 飲食調理従事者	255,809	221,579	239,872	1,290	1,219	1,184
1.28	1,434	1,122	40 接客・給仕職業従事者	309,823	244,349	242,409	1,250	1,189	1,175
0.30	149	497	41 居住施設・ビル等管理人	226,725	204,634	201,556	1,186	1,184	1,199
1.26	928	734	42 その他のサービス職業従事者	266,311	229,093	248,800	1,412	1,334	1,230
5.37	3,411	635	F保安職業従事者	245,945	223,468	225,000	1,376	1,266	1,191
-	0	1	43 自衛官	0	0	0	0	0	0
-	0	1	44 司法警察職員	0	0	0	0	0	0
5.39	3,411	633	45 その他の保安職業従事者	245,945	223,468	225,000	1,376	1,266	1,191
0.75	400	533	G農林漁業従事者	290,703	229,109	226,545	1,259	1,223	1,199
0.76	374	491	46 農業従事者	294,212	230,677	224,490	1,263	1,226	1,201
0.44	11	25	47 林業従事者	0	0	216,667	1,140	1,140	1,140
0.88	15	17	48 漁業従事者	208,250	192,250	270,000	0	0	0
1.89	5,580	2,951	H生産工程従事者	305,553	221,905	245,301	1,309	1,211	1,213
2.06	128	62	49 生産設備制御・監視従事者(金属製品)	275,593	216,909	255,000	1,425	1,250	1,200
1.95	222	114	50 生産設備制御・監視従事者(金属製品を除く)	276,024	223,191	240,000	1,140	1,140	1,151
0.55	34	62	51 機械組立設備制御・監視従事者	275,675	212,488	263,636	0	0	1,000
3.09	1,113	360	52 製品製造・加工処理従事者(金属製品)	331,870	222,726	245,882	1,821	1,418	1,242
1.44	1,451	1,005	53 製品製造・加工処理従事者(金属製品を除く)	320,105	220,367	225,214	1,271	1,193	1,176
1.40	349	249	54 機械組立従事者	286,099	228,421	221,818	1,220	1,179	1,147
3.92	1,592	406	55 機械整備・修理従事者	299,024	219,552	276,094	1,364	1,220	1,295
1.71	108	63	56 製品検査従事者(金属製品)	288,292	225,286	235,000	2,140	2,140	0
1.98	158	80	57 製品検査従事者(金属製品を除く)	269,963	216,499	185,000	1,217	1,183	1,150
0.79	30	38	58 機械検査従事者	265,782	220,361	210,000	1,300	1,200	1,147
0.77	395	512	59 生産関連・生産類似作業従事者	353,984	233,218	273,676	1,570	1,170	1,294
1.77	4,373	2,469	I輸送・機械運転従事者	316,448	249,946	271,927	1,317	1,257	1,248
-	0	4	60 鉄道運転従事者	0	0	0	0	0	0
2.38	3,676	1,544	61 自動車運転従事者	316,251	251,387	283,180	1,311	1,255	1,233
-	0	6	62 船舶・航空機運転従事者	0	0	0	0	0	1,000
0.60	246	411	63 その他の輸送従事者	269,521	225,701	236,897	1,462	1,373	1,266
0.89	451	504	64 定置・建設機械運転従事者	338,828	254,698	258,000	1,367	1,237	1,302
6.52	4,837	742	J建設・探掘従事者	382,745	253,973	280,526	1,651	1,392	1,303
10.50	1,082	103	65 建設躯体工事従事者	407,745	263,708	286,667	0	0	1,223
5.08	1,433	282	66 建設従事者(建設躯体工事従事者を除く)	382,712	253,958	278,400	1,595	1,395	1,313
3.70	684	185	67 電気工事従事者	394,470	245,193	282,400	0	0	1,335
9.67	1,634	169	68 土木作業従事者	362,388	255,283	277,941	1,763	1,385	1,350
1.33	4	3	69 探掘従事者	350,000	250,000	0	0	0	0
0.70	6,603	9,461	K運搬・清掃・包装等従事者	276,626	229,802	225,690	1,271	1,237	1,168
0.87	2,133	2,441	70 運搬従事者	285,324	235,229	241,034	1,305	1,219	1,196
1.05	2,191	2,089	71 清掃従事者	275,793	229,749	209,694	1,240	1,218	1,153
1.39	356	256	72 包装従事者	255,929	219,973	221,818	1,241	1,170	1,131
0.41	1,923	4,675	73 その他の運搬・清掃・包装等従事者	258,879	217,690	214,146	1,318	1,284	1,171
-	0	9,115	分類不能の職業	0	0	260,402	0	0	1,232