

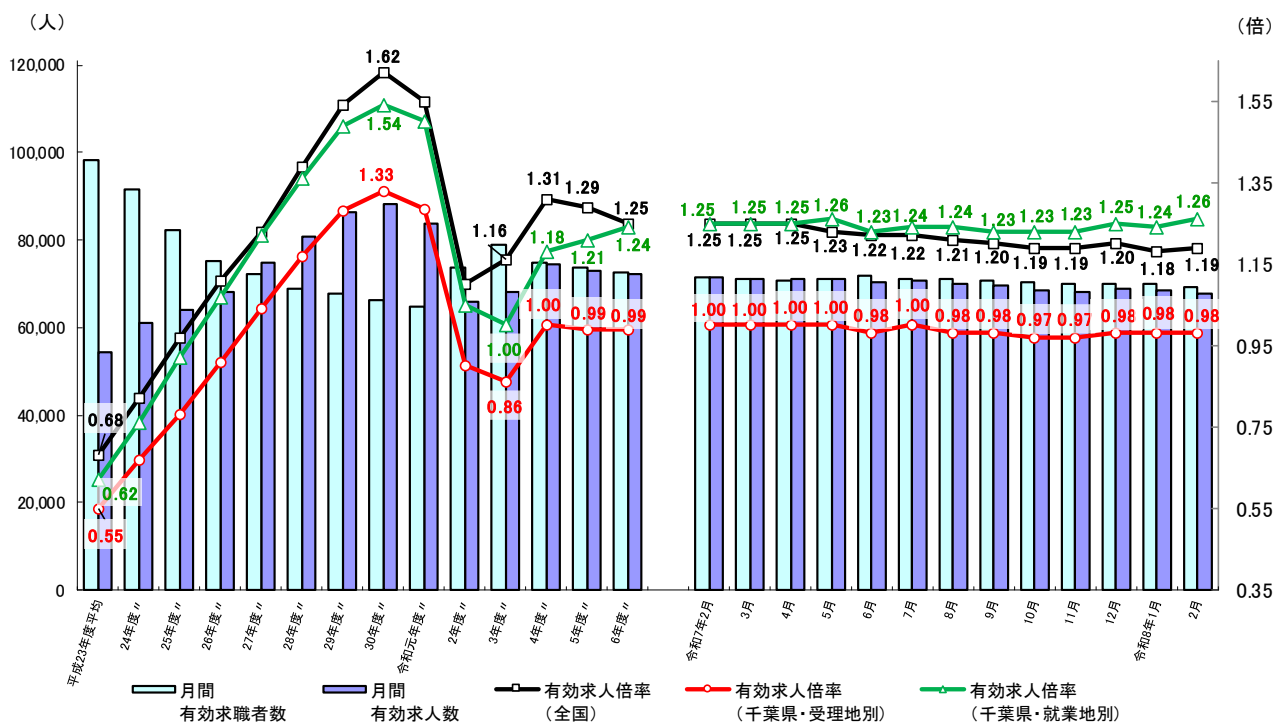
千葉労働局発表  
令和8年3月31日

【照会先】  
千葉労働局職業安定部職業安定課  
課長 太田 克明  
地方労働市場情報官 澁谷 直樹  
(代表電話) 043(221)4081

### 最近の雇用失業情勢 (令和8年2月分)

有効求人倍率(季節調整値) 受理地別 0.98倍 (前月と同水準)  
就業地別 1.26倍 (前月から0.02ポイント上昇)  
新規求人倍率(季節調整値) 受理地別 1.79倍 (前月から0.11ポイント上昇)

#### 有効求人倍率、求人・求職の推移



(注) 1. 月別の数値は季節調整値であり、季節調整法はセンサス局法Ⅱ(X-12-ARIMA)による。なお、令和7年12月以前の数値は、令和8年1月分公表時に新季節指数により改定されている。  
2. ハローワークインターネットサービスの機能拡充に伴い、令和3年9月以降の数値には、ハローワークに来所せず、オンライン上で求職登録した求職者数や、求職者がハローワークインターネットサービスの求人に直接応募した就職件数等が含まれる。

＜雇用情勢の概況＞  
◎県内の雇用失業情勢は、緩やかに持ち直しているものの、動きに弱さがみられる。物価上昇等が雇用に与える影響に留意する必要がある。

## 1 求人倍率

(第2表・第4表)

有効求人倍率(季節調整値)は0.98倍となり、前月と同水準

有効求人数(季節調整値)は前月比0.7%減少、有効求職者数(同)は前月比1.4%減少

新規求人倍率(季節調整値)は1.79倍となり、前月から0.11ポイント上昇

新規求人数(季節調整値)は前月比2.2%減少、新規求職者数(同)は前月比8.2%減少

正社員有効求人倍率は0.81倍となり、前年同月から0.03ポイント低下 (第3表)

## 2 求人

(第2表・第4表・第5表)

有効求人数(原数値)は、前年同月と比べて5.0%減少(13か月連続の減少)

新規求人数(原数値)は、前年同月と比べて6.6%減少(7か月連続の減少)

新規求人(原数値)の前年同月比を産業別にみると、学術研究、専門・技術サービス業(18.6%増)などで増加し、宿泊業、飲食サービス業(26.6%減)などで減少した。

## 3 求職

(第2表・第4表)

有効求職者数(原数値)は、前年同月と比べて3.3%減少(19か月連続の減少)

新規求職者数(原数値)は、前年同月と比べて2.8%減少(3か月ぶりの減少)

## 4 雇用保険受給者の状況

(第7表)

雇用保険受給者実人員は、17,334人と前年同月と比べて4.9%増加(9か月連続の増加)

受給資格決定件数は、4,497人と前年同月と比べて3.6%増加(3か月連続の増加)

## 全国の動き

厚生労働省が発表した令和8年2月の有効求人倍率(季節調整値)は1.19倍となり、前月から0.01ポイント上昇。新規求人倍率(季節調整値)は2.10倍となり、前月から0.01ポイント低下。

有効求人数(季節調整値)は前月と比べ0.2%減少、有効求職者(同)は前月と比べ0.5%減少。

新規求人数(原数値)は前年同月と比べ7.8%減少、新規求職者(同)は前年同月と比べ1.0%増加。

これを産業別にみると、卸売業、小売業(17.9%減)、生活関連サービス業、娯楽業(17.0%減)、宿泊業、飲食サービス業(14.7%減)、情報通信業(9.5%減)、教育、学習支援業(6.5%減)などで減少した。

第2表 一般職業紹介状況(新規学卒者を除きパートタイムを含む)

項 目		年 月			対 前 月 増減差 (ポイント)	対前年同月 増減率、差 (%、ポイント)
		8年 2月	8年 1月	7年 2月		
全 数	1 月間有効求職者数	66,127	65,290	68,409	-	▲ 3.3
	2 新規求職申込件数	12,701	14,110	13,067	-	▲ 2.8
	3 月間有効求人数	69,913	68,792	73,581	-	▲ 5.0
	4 新規求人数	23,048	25,270	24,668	-	▲ 6.6
	5 就職件数	2,707	2,181	2,749	-	▲ 1.5
	6 有効求人倍率(3/1) (倍)	1.06	1.05	1.08	-	▲ 0.02
	季節調整値	0.98	0.98	1.00	0.00	-
	7 新規求人倍率(4/2) (倍)	1.81	1.79	1.89	-	▲ 0.08
	季節調整値	1.79	1.68	1.86	0.11	-
	8 就職率(5/2×100) (%)	21.3	15.5	21.0	-	0.3
9 充足数	2,273	1,803	2,408	-	▲ 5.6	
10 充足率(9/4×100) (%)	9.9	7.1	9.8	-	0.1	
常 用	11 月間有効求職者数	65,930	65,087	68,188	-	▲ 3.3
	12 新規求職申込件数	12,664	14,047	13,013	-	▲ 2.7
	13 月間有効求人数	63,333	62,716	66,175	-	▲ 4.3
	14 新規求人数	20,797	22,829	22,215	-	▲ 6.4
	15 就職件数	2,341	1,869	2,438	-	▲ 4.0
	16 有効求人倍率(13/11) (倍)	0.96	0.96	0.97	-	▲ 0.01
	17 新規求人倍率(14/12) (倍)	1.64	1.63	1.71	-	▲ 0.07
	18 就職率(15/12×100) (%)	18.5	13.3	18.7	-	▲ 0.2
	19 充足数	1,993	1,617	2,154	-	▲ 7.5
	20 充足率(19/14×100) (%)	9.6	7.1	9.7	-	▲ 0.1

(注) 季節調整法はセンサス局法Ⅱ(X-12-ARIMA)による。

なお、令和7年12月以前の求人倍率(季節調整値)の数値は、令和8年1月分公表時に新季節指数により改定されている。

第3表 雇用形態別常用職業紹介状況(新規学卒者を除く)

項 目		年 月			対前年同月 増減率、差 (%、ポイント)
		8年 2月	8年 1月	7年 2月	
パ ー ト タ イ ム を 除 く 常 用	1 月間有効求職者数	41,299	41,011	42,204	▲ 2.1
	2 新規求職申込件数	7,805	8,794	7,876	▲ 0.9
	3 月間有効求人数	39,229	39,340	41,734	▲ 6.0
	4 新規求人数	12,694	13,851	13,812	▲ 8.1
	5 就職件数	1,122	921	1,139	▲ 1.5
	6 有効求人倍率(3/1) (倍)	0.95	0.96	0.99	▲ 0.04
	7 新規求人倍率(4/2) (倍)	1.63	1.58	1.75	▲ 0.12
	8 就職率(5/2×100) (%)	14.4	10.5	14.5	▲ 0.1
	9 充足数	867	769	952	▲ 8.9
	10 充足率(9/4×100) (%)	6.8	5.6	6.9	▲ 0.1
正 社 員	11 月間有効求人数	33,428	33,314	35,416	▲ 5.6
	12 新規求人数	10,745	11,710	11,569	▲ 7.1
	13 就職件数	872	728	857	1.8
	14 有効求人倍率(11/1) (倍)	0.81	0.81	0.84	▲ 0.03
	15 充足数	688	625	737	▲ 6.6
	16 充足率(15/12×100) (%)	6.4	5.3	6.4	0.0
常 用 パ ー ト タ イ ム	17 月間有効求職者数	24,631	24,076	25,984	▲ 5.2
	18 新規求職申込件数	4,859	5,253	5,137	▲ 5.4
	19 月間有効求人数	24,104	23,376	24,441	▲ 1.4
	20 新規求人数	8,103	8,978	8,403	▲ 3.6
	21 就職件数	1,219	948	1,299	▲ 6.2
	22 有効求人倍率(19/17) (倍)	0.98	0.97	0.94	0.04
	23 新規求人倍率(20/18) (倍)	1.67	1.71	1.64	0.03
	24 就職率(21/18×100) (%)	25.1	18.0	25.3	▲ 0.2
	25 充足数	1,126	848	1,202	▲ 6.3
	26 充足率(25/20×100) (%)	13.9	9.4	14.3	▲ 0.4

第4表-1 一般職業紹介状況(推移)(新規学卒者を除きパートタイムを含む)

令和8年2月

項目 年月	月間有効求職者数		月間有効求人数		有効求人倍率		新規求職申込件数		新規求人数		新規求人倍率		就職件数	
	季調	原数値	季調	原数値	季調	原数値	季調	原数値	季調	原数値	季調	原数値	季調	原数値
	人	人	人	人	倍	倍	件	件	人	人	倍	倍	件	件
令和元年度	-	64,933	-	83,605	-	1.29	-	13,002	-	28,730	-	2.21	-	3,680
令和2年度	-	73,520	-	65,816	-	0.90	-	13,592	-	22,888	-	1.68	-	2,877
令和3年度	-	78,792	-	67,983	-	0.86	-	13,560	-	23,640	-	1.74	-	2,979
令和4年度	-	74,766	-	74,478	-	1.00	-	13,291	-	25,633	-	1.93	-	2,893
令和5年度	-	73,709	-	72,990	-	0.99	-	12,988	-	24,906	-	1.92	-	2,797
令和6年度	-	72,586	-	72,124	-	0.99	-	12,934	-	24,689	-	1.91	-	2,685
年度別の原数値は月平均値(小数点第1位四捨五入)。														
令和6年 11月	72,121	70,866	73,148	74,785	1.01	1.06	12,790	10,932	24,349	23,634	1.90	2.16	-	2,510
12月	71,820	66,937	72,506	74,010	1.01	1.11	13,147	9,922	24,752	23,496	1.88	2.37	-	2,351
令和7年 1月	71,112	66,567	71,936	72,611	1.01	1.09	12,986	13,549	24,579	26,617	1.89	1.96	-	2,131
2月	71,389	68,409	71,456	73,581	1.00	1.08	13,023	13,067	24,262	24,668	1.86	1.89	-	2,749
3月	71,157	70,024	71,227	72,058	1.00	1.03	13,023	12,844	24,979	23,070	1.92	1.80	-	3,260
4月	70,838	74,363	70,948	70,181	1.00	0.94	13,082	18,777	24,261	24,756	1.85	1.32	-	2,839
5月	71,161	75,954	71,059	69,035	1.00	0.91	13,128	14,289	24,074	23,294	1.83	1.63	-	2,843
6月	71,659	75,666	70,403	68,244	0.98	0.90	12,923	12,415	23,756	22,434	1.84	1.81	-	2,645
7月	71,135	73,089	70,814	69,598	1.00	0.95	13,218	13,237	23,977	25,579	1.81	1.93	-	2,602
8月	71,047	71,133	69,911	68,380	0.98	0.96	13,620	11,691	24,373	22,551	1.79	1.93	-	2,288
9月	70,854	70,904	69,460	68,759	0.98	0.97	13,053	12,659	23,243	22,820	1.78	1.80	-	2,493
10月	70,361	71,517	68,453	70,659	0.97	0.99	12,907	13,938	23,207	27,044	1.80	1.94	-	2,776
11月	69,902	68,173	68,054	69,091	0.97	1.01	13,400	10,506	23,586	21,349	1.76	2.03	-	2,212
12月	69,971	65,137	68,847	69,845	0.98	1.07	13,662	10,333	24,349	23,244	1.78	2.25	-	2,329
令和8年 1月	70,106	65,290	68,375	68,792	0.98	1.05	13,778	14,110	23,126	25,270	1.68	1.79	-	2,181
2月	69,127	66,127	67,929	69,913	0.98	1.06	12,653	12,701	22,607	23,048	1.79	1.81	-	2,707

第4表-2 一般職業紹介状況(推移)(増減率)(新規学卒者を除きパートタイムを含む)

令和8年2月

項目 年月	月間有効求職者数		月間有効求人数		新規求職申込件数		新規求人数		就職件数	
	季調	原数値	季調	原数値	季調	原数値	季調	原数値	季調	原数値
	対前月	対前年同月	対前月	対前年同月	対前月	対前年同月	対前月	対前年同月	対前月	対前年同月
	増減率	増減率	増減率	増減率	増減率	増減率	増減率	増減率	増減率	増減率
	%	%	%	%	%	%	%	%	%	%
令和元年度	-	▲ 1.8	-	▲ 5.1	-	▲ 3.1	-	▲ 6.1	-	▲ 10.2
令和2年度	-	13.2	-	▲ 21.3	-	4.5	-	▲ 20.3	-	▲ 21.8
令和3年度	-	7.2	-	3.3	-	▲ 0.2	-	3.3	-	3.5
令和4年度	-	▲ 5.1	-	9.6	-	▲ 2.0	-	8.4	-	▲ 2.9
令和5年度	-	▲ 1.4	-	▲ 2.0	-	▲ 2.3	-	▲ 2.8	-	▲ 3.3
令和6年度	-	▲ 1.5	-	▲ 1.2	-	▲ 0.4	-	▲ 0.9	-	▲ 4.0
年度別の増減率は各年度の合計値を基に算出しているため、第4表-1の月平均値による計算とは差異が生じる場合がある。										
令和6年 11月	▲ 0.2	▲ 3.0	▲ 0.1	1.2	▲ 1.2	▲ 3.1	▲ 1.9	▲ 2.0	-	▲ 2.0
12月	▲ 0.4	▲ 3.4	▲ 0.9	1.4	2.8	3.4	1.7	1.9	-	▲ 7.8
令和7年 1月	▲ 1.0	▲ 5.0	▲ 0.8	0.3	▲ 1.2	▲ 0.2	▲ 0.7	1.4	-	▲ 2.8
2月	0.4	▲ 4.6	▲ 0.7	▲ 0.3	0.3	▲ 0.1	▲ 1.3	▲ 4.2	-	▲ 12.5
3月	▲ 0.3	▲ 4.1	▲ 0.3	▲ 0.4	0.0	2.5	3.0	0.2	-	▲ 3.1
4月	▲ 0.4	▲ 3.9	▲ 0.4	▲ 0.7	0.5	2.0	▲ 2.9	▲ 1.3	-	▲ 5.6
5月	0.5	▲ 3.7	0.2	▲ 1.2	0.4	▲ 1.3	▲ 0.8	▲ 2.6	-	▲ 6.5
6月	0.7	▲ 2.3	▲ 0.9	▲ 1.8	▲ 1.6	6.1	▲ 1.3	▲ 1.4	-	▲ 2.2
7月	▲ 0.7	▲ 2.8	0.6	▲ 0.7	2.3	3.0	0.9	0.3	-	▲ 3.5
8月	▲ 0.1	▲ 3.4	▲ 1.3	▲ 3.2	3.0	3.0	1.7	▲ 6.6	-	▲ 4.6
9月	▲ 0.3	▲ 2.1	▲ 0.6	▲ 4.5	▲ 4.2	3.7	▲ 4.6	▲ 5.4	-	1.5
10月	▲ 0.7	▲ 2.4	▲ 1.4	▲ 6.6	▲ 1.1	0.4	▲ 0.2	▲ 7.5	-	▲ 4.7
11月	▲ 0.7	▲ 3.8	▲ 0.6	▲ 7.6	3.8	▲ 3.9	1.6	▲ 9.7	-	▲ 11.9
12月	0.1	▲ 2.7	1.2	▲ 5.6	2.0	4.1	3.2	▲ 1.1	-	▲ 0.9
令和8年 1月	0.2	▲ 1.9	▲ 0.7	▲ 5.3	0.8	4.1	▲ 5.0	▲ 5.1	-	2.3
2月	▲ 1.4	▲ 3.3	▲ 0.7	▲ 5.0	▲ 8.2	▲ 2.8	▲ 2.2	▲ 6.6	-	▲ 1.5

(注) 季節調整法はセンサス局法Ⅱ(X-12-ARIMA)による。

なお、令和7年12月以前の数値は、令和8年1月分公表時に新季節指数により改定されている。

第5表 主要産業別、規模別一般新規求人状況

○ 主要産業別、規模別 一般新規求人状況(新規学卒者を除く)

令和8年2月

産 業 ・ 規 模	全 数	一 般			パートタイム
		常 用	臨時・季節		
合 計	23,048	13,512	12,694	818	9,536
新 規 求 人 数					
D 建設業	2,682	2,529	2,496	33	153
E 製造業	1,523	1,162	1,124	38	361
G 情報通信業	752	563	551	12	189
H 運輸業,郵便業	1,434	1,036	987	49	398
I 卸売業,小売業	1,705	948	857	91	757
L 学術研究,専門・技術サービス業	721	614	576	38	107
M 宿泊業,飲食サービス業	726	234	232	2	492
N 生活関連サービス業,娯楽業	778	319	293	26	459
O 教育,学習支援業	692	130	127	3	562
P 医療,福祉	7,127	3,537	3,505	32	3,590
R サービス業(他に分類されないもの)	3,513	1,766	1,302	464	1,747
(規模別)					
29人以下	13,889	8,399	7,779	620	5,490
30~99人	5,435	3,029	2,923	106	2,406
100~299人	2,371	1,313	1,244	69	1,058
300~499人	473	294	277	17	179
500~999人	351	196	191	5	155
1,000人以上	529	281	280	1	248
対 前 年 同 月 比					
合 計	▲ 6.6	▲ 7.9	▲ 8.1	▲ 4.3	▲ 4.6
D 建設業	0.8	0.6	0.2	37.5	4.1
E 製造業	▲ 7.6	▲ 7.4	▲ 8.1	18.8	▲ 8.1
G 情報通信業	▲ 11.1	▲ 30.8	▲ 30.3	▲ 45.5	472.7
H 運輸業,郵便業	▲ 9.1	▲ 11.1	▲ 13.0	58.1	▲ 3.2
I 卸売業,小売業	▲ 8.1	7.6	5.3	35.8	▲ 22.4
L 学術研究,専門・技術サービス業	18.6	21.8	17.3	192.3	2.9
M 宿泊業,飲食サービス業	▲ 26.6	▲ 39.5	▲ 28.0	▲ 96.9	▲ 18.3
N 生活関連サービス業,娯楽業	▲ 15.4	▲ 21.0	▲ 23.9	36.8	▲ 11.0
O 教育,学習支援業	▲ 23.9	▲ 23.1	▲ 23.0	▲ 25.0	▲ 24.1
P 医療,福祉	▲ 4.2	▲ 3.3	▲ 2.0	▲ 60.5	▲ 5.1
R サービス業(他に分類されないもの)	▲ 8.9	▲ 20.0	▲ 24.8	▲ 2.5	6.0
(規模別)					
29人以下	▲ 8.4	▲ 7.6	▲ 7.6	▲ 7.5	▲ 9.6
30~99人	▲ 8.3	▲ 11.0	▲ 12.5	68.3	▲ 4.7
100~299人	▲ 3.9	▲ 10.3	▲ 10.7	▲ 2.8	5.5
300~499人	▲ 11.9	▲ 21.6	▲ 21.5	▲ 22.7	10.5
500~999人	11.1	5.9	17.9	▲ 78.3	18.3
1,000人以上	100.4	82.5	89.2	▲ 83.3	125.5

○ 主要産業における対前年同月比の推移(新規学卒者を除く)

単位: %

産 業	7年												8年	
	2月	3月	4月	5月	6月	7月	8月	9月	10月	11月	12月	1月	2月	
合 計	▲ 4.2	0.2	▲ 1.3	▲ 2.6	▲ 1.4	0.3	▲ 6.6	▲ 5.4	▲ 7.5	▲ 9.7	▲ 1.1	▲ 5.1	▲ 6.6	
パ ー ト タ イ ム を 含 む														
D 建設業	6.0	3.2	7.7	▲ 3.8	▲ 0.2	▲ 5.8	▲ 3.2	▲ 7.9	▲ 1.2	▲ 9.3	4.7	3.1	0.8	
E 製造業	4.5	▲ 1.8	▲ 15.6	2.0	▲ 4.7	0.9	8.6	0.6	6.8	0.6	5.6	10.4	▲ 7.6	
G 情報通信業	26.5	▲ 14.2	54.2	26.0	19.2	4.1	21.4	21.1	7.7	▲ 6.6	▲ 28.0	▲ 56.8	▲ 11.1	
H 運輸業,郵便業	(▲ 8.7)	(4.8)	▲ 14.9	▲ 10.3	5.4	▲ 18.1	▲ 17.7	▲ 4.8	1.4	▲ 6.9	▲ 4.1	10.9	▲ 9.1	
I 卸売業,小売業	(▲ 21.6)	(▲ 12.5)	▲ 13.7	▲ 8.0	7.7	11.3	0.2	▲ 6.0	▲ 22.2	▲ 17.2	▲ 0.4	6.1	▲ 8.1	
L 学術研究,専門・技術サービス業	▲ 4.6	4.6	4.7	6.5	▲ 28.4	▲ 7.7	6.6	▲ 15.1	▲ 39.6	8.1	▲ 11.2	▲ 36.3	18.6	
M 宿泊業,飲食サービス業	▲ 7.4	▲ 6.9	0.0	▲ 21.2	▲ 18.6	▲ 9.3	▲ 36.3	▲ 9.8	▲ 24.3	▲ 26.0	0.2	▲ 20.5	▲ 26.6	
N 生活関連サービス業,娯楽業	8.2	▲ 6.7	▲ 20.2	0.9	▲ 7.8	▲ 30.9	0.8	▲ 8.8	▲ 22.0	▲ 9.8	18.8	▲ 21.1	▲ 15.4	
O 教育,学習支援業	▲ 4.8	0.2	16.5	▲ 28.0	29.0	38.8	▲ 25.2	11.5	21.5	▲ 44.3	25.3	13.4	▲ 23.9	
P 医療,福祉	(▲ 3.1)	(9.7)	6.3	1.9	▲ 1.0	2.5	▲ 1.5	▲ 10.4	▲ 3.8	▲ 7.9	▲ 0.9	0.8	▲ 4.2	
R サービス業(他に分類されないもの)	(▲ 4.8)	(▲ 4.0)	0.7	0.8	▲ 7.5	2.2	▲ 20.4	6.8	▲ 2.1	▲ 8.3	▲ 10.6	▲ 5.8	▲ 8.9	

(注) 1. 令和5年7月改定の「日本標準産業分類」に基づく区分により表章したもの。

(注) 2. 令和6年4月から令和7年3月の対前年同月比については、産業分類改定による影響のある産業について( )で示している。

(注) 3. 前年同月の値が0の場合は、計算できないため(-)で示している。

第6表 新規常用求職申込件数及び有効求職者数の推移

		常用計（常用フルタイム＋常用的パート）			前年同月比
		令和8年2月	令和8年1月	令和7年2月	
1	新規求職申込件数	計	14,047	13,013	▲ 2.7
		男	7,271	6,349	▲ 1.7
		女	6,765	6,655	▲ 3.7
	1のうち在職者	3,196	3,016	3,451	▲ 7.4
	1のうち離職者	8,358	9,838	8,382	▲ 0.3
	うち事業主都合離職者等	2,042	2,260	1,916	6.6
	うち自己都合離職者等	5,642	6,654	5,728	▲ 1.5
	うち自営、その他	128	184	146	▲ 12.3
	1のうち無業者	1,110	1,193	1,180	▲ 5.9
2	月間有効求職者数	計	65,087	68,188	▲ 3.3
		男	33,953	34,940	▲ 2.2
		女	31,045	33,151	▲ 4.5

(注)1. 新規求職申込件数の内訳は、「常用」で集計されているため「一般」の数値(本日配付資料の原数値)とは一致しない。

2. 性別を記入しない求職申込が可能なため、男女の数値の和と計欄の数値とは一致しない。

3. 「1のうち離職者」欄と「その内訳3項目」の欄は、主要な項目のみ記載のため合計数と一致しない。

第7表 雇用保険受給者実人員の推移

区分	24年度		25年度		26年度		27年度		28年度		29年度		30年度		令和元年度		2年度		3年度		4年度		5年度		6年度	
	平均	▲ 6.6	平均	▲ 12.6	平均	▲ 12.7	平均	▲ 6.1	平均	▲ 7.2	平均	▲ 3.3	平均	▲ 0.5	平均	▲ 3.6	平均	▲ 5.7	平均	▲ 10.2	平均	▲ 1.9	平均	▲ 1.9	平均	▲ 0.6
受給者実人員	23,831		20,828		18,178		17,078		15,843		15,321		15,252		15,795		20,430		19,273		17,312		17,637		17,744	
前年度比																										

単位：人・%

区分	令和7年												令和8年		
	2月	3月	4月	5月	6月	7月	8月	9月	10月	11月	12月	1月	2月	1月	2月
受給者実人員	16,522	16,086	16,114	17,460	18,938	21,601	21,315	22,060	21,526	19,215	20,045	18,364	17,334	18,364	17,334
前年同月比	▲ 0.1	1.8	▲ 0.4	▲ 0.2	9.2	10.2	9.8	16.4	13.7	10.5	12.9	6.3	6.3	6.3	4.9

第8表 職業別常用有効求人、有効求職、有効求人倍率の状況（パートを含む）

職業別	項目	月間有効求職者数						月間有効求人倍率							
		8年2月		7年2月		8年2月		8年2月		7年2月		8年2月			
		前年同月比	前年同月比	前年同月比	前年同月比	前年同月比	前年同月比	前年同月比	前年同月比	前年同月比	前年同月比	前年同月比			
合計	63,333	66,175	▲ 4.3	65,930	68,188	▲ 3.3	0.96	0.97	▲ 0.01	0.96	0.97	▲ 0.01	0.96	0.97	▲ 0.01
A 管理的職業	147	115	27.8	327	359	▲ 8.9	0.45	0.32	0.13	0.45	0.32	0.13	0.45	0.32	0.13
B 専門的・技術的職業	13,737	14,462	▲ 5.0	9,599	9,835	▲ 2.4	1.43	1.47	▲ 0.04	1.43	1.47	▲ 0.04	1.43	1.47	▲ 0.04
C 事務的職業	6,404	7,107	▲ 9.9	20,268	21,093	▲ 3.9	0.32	0.34	▲ 0.02	0.32	0.34	▲ 0.02	0.32	0.34	▲ 0.02
D 販売の職業	3,903	4,120	▲ 5.3	3,710	3,936	▲ 5.7	1.05	1.05	0.00	1.05	1.05	0.00	1.05	1.05	0.00
E サービスの職業	13,938	14,529	▲ 4.1	6,120	6,365	▲ 3.8	2.28	2.28	0.00	2.28	2.28	0.00	2.28	2.28	0.00
F 保安の職業	3,411	4,165	▲ 18.1	635	642	▲ 1.1	5.37	6.49	▲ 1.12	5.37	6.49	▲ 1.12	5.37	6.49	▲ 1.12
G 農林漁業の職業	400	451	▲ 11.3	533	595	▲ 10.4	0.75	0.76	▲ 0.01	0.75	0.76	▲ 0.01	0.75	0.76	▲ 0.01
H 生産工程の職業	5,580	5,261	6.1	2,951	3,036	▲ 2.8	1.89	1.73	0.16	1.89	1.73	0.16	1.89	1.73	0.16
I 輸送・機械運転の職業	4,373	4,381	▲ 0.2	2,469	2,488	▲ 0.8	1.77	1.76	0.01	1.77	1.76	0.01	1.77	1.76	0.01
J 建設・採掘の職業	4,837	4,895	▲ 1.2	742	737	0.7	6.52	6.64	▲ 0.12	6.52	6.64	▲ 0.12	6.52	6.64	▲ 0.12
K 運搬・清掃・包装等の職業	6,603	6,689	▲ 1.3	9,461	9,662	▲ 2.1	0.70	0.69	0.01	0.70	0.69	0.01	0.70	0.69	0.01

単位：人・%・倍・ポイント

(注)1. 職業別常用求人・求職状況報告により主な職業のみを記載したため、職業の和と合計は一致しない。

(注)2. 月間有効求人倍率欄の前年同月比は、前年同月との増減をポイントで表示している。

第9表 公共職業安定所別求職・求人・就職・充足・求人倍率

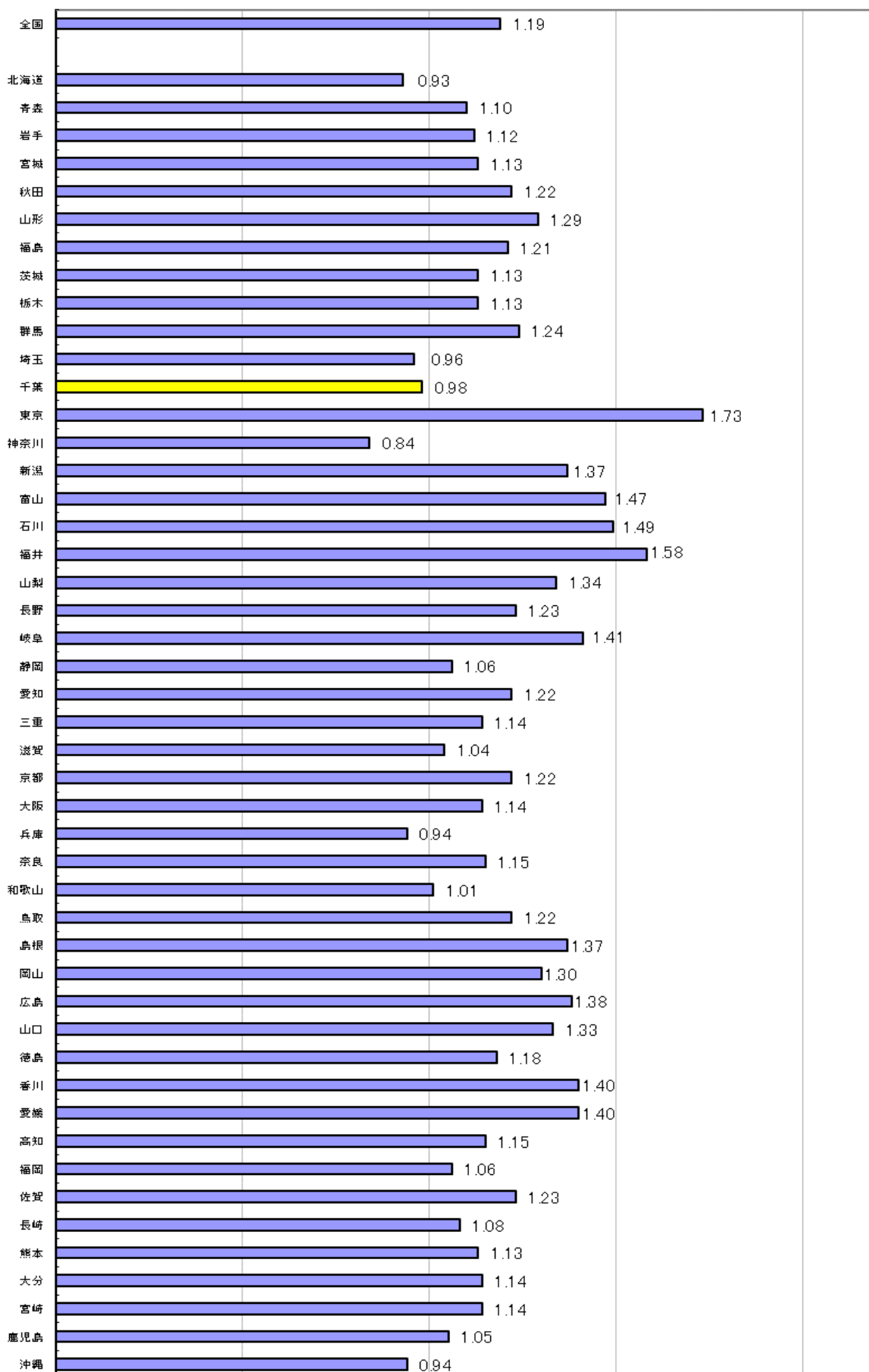
【令和8年2月内容】

	① 一般(新規卒者を除きパートタイムを含む)					② 求人倍率			③ ①のうちパート			
	新規求職	有効求職	新規求人	有効求人	就職件数	充足数	新規	有効	新規求職	有効求職	新規求人	有効求人
千葉県計	▲ 2.8 12,701	▲ 3.3 66,127	▲ 6.6 23,048	▲ 5.0 69,913	▲ 1.5 2,707	▲ 5.6 2,273	(1.89)	(1.08)	▲ 5.4 4,886	▲ 5.2 24,763	▲ 4.6 9,536	▲ 3.1 28,100
千葉	▲ 2.2 2,136	▲ 4.3 11,440	▲ 7.5 6,252	▲ 9.1 17,215	405	504	(2.47)	(1.43)	▲ 1.5 815	▲ 4.3 4,252	▲ 3.9 2,786	4.8 7,033
市川	▲ 5.3 1,027	▲ 2.5 6,129	▲ 8.5 1,681	▲ 9.1 4,797	169	130	(1.69)	(0.84)	▲ 10.4 345	▲ 3.4 2,035	▲ 15.5 691	▲ 12.3 1,991
銚子	▲ 4.5 380	▲ 0.4 1,932	▲ 14.5 621	▲ 8.3 2,066	161	127	(1.82)	(0.99)	▲ 11.0 145	▲ 8.5 725	▲ 17.2 241	▲ 15.5 806
館山	▲ 14.0 295	▲ 2.3 1,253	▲ 4.6 729	▲ 9.0 2,201	97	90	(2.23)	(1.89)	▲ 19.1 123	▲ 10.3 524	▲ 0.7 403	▲ 10.8 1,112
木更津	▲ 0.4 709	▲ 1.5 3,493	▲ 5.1 1,683	▲ 1.6 4,985	172	158	(2.25)	(1.47)	▲ 7.1 261	▲ 3.0 1,279	▲ 0.4 539	▲ 2.1 1,525
佐原	▲ 4.3 264	▲ 10.8 1,104	▲ 16.8 410	▲ 3.4 1,096	63	66	(1.27)	(0.86)	▲ 12.8 102	▲ 14.7 474	▲ 19.3 167	▲ 1.0 393
茂原	▲ 6.4 441	▲ 6.0 2,295	▲ 21.0 529	▲ 6.5 1,695	116	88	(1.42)	(0.84)	▲ 10.2 167	▲ 6.8 830	▲ 34.3 176	▲ 11.6 623
(いすみ)	▲ 23.1 90	▲ 6.4 598	▲ 10.6 210	▲ 13.6 595	40	31	(2.01)	(1.08)	▲ 25.5 38	▲ 20.3 220	▲ 26.4 81	▲ 13.3 267
松戸	▲ 3.0 2,522	▲ 5.8 12,724	▲ 16.4 3,507	▲ 7.7 11,663	467	345	(1.61)	(0.94)	▲ 9.4 956	▲ 7.2 4,728	▲ 15.1 1,642	▲ 7.8 5,332
(野田)	4.8 396	7.4 2,220	▲ 29.9 440	▲ 12.3 1,578	100	58	(1.66)	(0.87)	22.6 179	9.7 920	▲ 53.1 174	▲ 13.7 586
船橋	▲ 3.4 2,182	▲ 4.4 11,483	▲ 22.9 2,996	▲ 8.4 9,625	382	255	(1.72)	(0.87)	▲ 4.9 843	▲ 5.9 4,301	▲ 23.6 1,100	6.5 3,993
成田	▲ 4.2 904	▲ 4.4 4,857	▲ 9.8 1,623	▲ 5.2 5,475	244	223	(1.91)	(1.14)	1.4 373	▲ 2.2 1,980	▲ 17.1 605	▲ 14.8 1,911
千葉南	4.1 1,355	▲ 3.0 6,599	▲ 8.2 2,367	▲ 8.7 6,922	291	198	(1.98)	(1.11)	▲ 2.0 539	▲ 4.9 2,495	▲ 2.1 931	▲ 4.5 2,528

注1 所別欄( )は、出張所で外数である。注2 所別の上段は、前年同月比である。(%) 注3 求人倍率欄( )は、前年同月の求人倍率である。

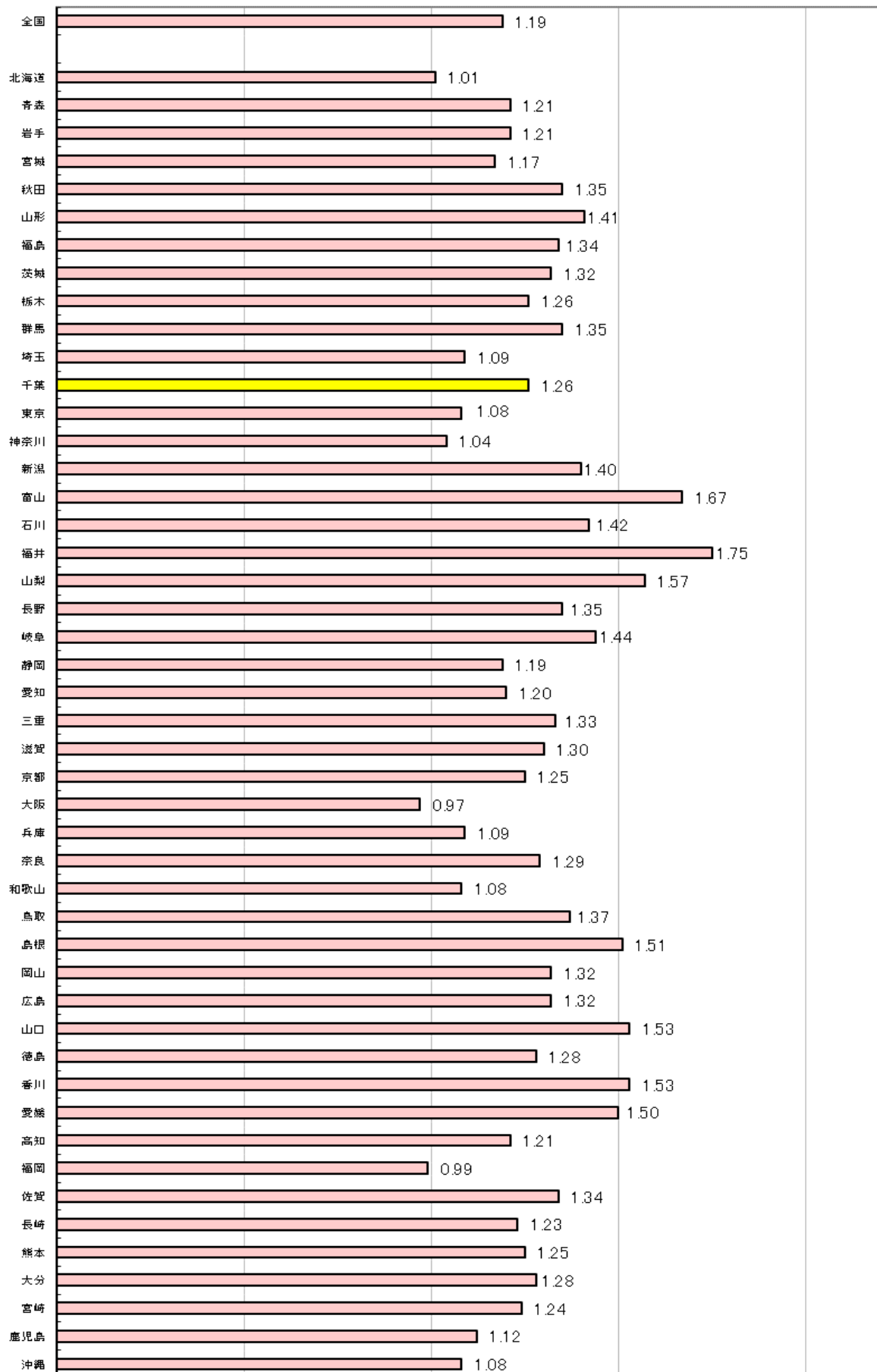
令和8年2月 都道府県別有効求人倍率(季節調整値) 受理地別

(倍)



令和8年2月 都道府県別有効求人倍率(季節調整値)就業地別

(倍)



【参考】季節調整済 新規求人倍率(新規学卒者を除きパートタイムを含む)

西暦	和暦	1月	2月	3月	4月	5月	6月	7月	8月	9月	10月	11月	12月	年	年度
64年	39年	0.95	1.14	0.88	1.16	1.22	1.24	1.19	1.19	1.02	1.08	1.09	1.02	1.08	1.08
65年	40年	0.98	0.94	0.96	0.81	0.79	0.70	0.65	0.68	0.72	0.63	0.60	0.69	0.77	0.72
66年	41年	0.73	0.75	0.79	0.93	0.97	0.93	0.97	1.11	1.23	1.18	1.06	1.19	1.01	1.14
67年	42年	1.38	1.18	1.32	1.40	1.31	1.45	1.46	1.67	1.20	1.47	1.54	1.47	1.41	1.45
68年	43年	1.50	1.52	1.48	1.33	1.50	1.50	1.60	1.67	1.54	1.57	1.57	1.47	1.52	1.57
69年	44年	1.60	1.76	1.71	1.71	1.88	1.73	1.80	1.79	1.75	1.72	1.95	1.85	1.76	1.85
70年	45年	1.99	1.95	2.00	1.86	1.77	2.35	1.87	1.61	1.93	1.79	1.56	1.90	1.87	1.78
71年	46年	1.70	1.68	1.65	1.70	1.71	1.59	1.43	1.58	1.39	1.36	1.39	1.21	1.52	1.45
72年	47年	1.31	1.34	1.51	1.50	1.57	1.64	1.89	1.74	2.07	2.15	2.53	2.72	1.78	2.12
73年	48年	2.71	2.94	2.62	2.93	2.82	3.45	3.20	2.88	2.88	3.05	3.00	2.38	2.90	2.83
74年	49年	2.48	2.31	2.31	2.10	2.02	1.95	1.55	1.62	1.78	1.44	1.30	1.24	1.85	1.51
75年	50年	1.11	1.10	1.16	1.28	1.17	1.04	1.19	1.20	1.11	1.11	1.04	0.97	1.12	1.14
76年	51年	1.07	1.24	1.20	1.12	1.21	1.23	1.22	1.16	1.21	1.05	1.08	1.11	1.15	1.10
77年	52年	1.07	0.98	0.88	0.90	0.92	0.85	0.89	0.89	0.92	0.97	0.96	0.97	0.94	0.95
78年	53年	1.04	1.08	1.03	1.07	1.09	1.05	1.17	1.25	1.13	1.19	1.24	1.23	1.10	1.18
79年	54年	1.27	1.26	1.49	1.37	1.37	1.45	1.37	1.44	1.50	1.52	1.36	1.44	1.38	1.39
80年	55年	1.50	1.31	1.37	1.35	1.33	1.36	1.23	1.15	1.21	1.15	1.25	1.16	1.27	1.19
81年	56年	1.10	1.14	1.06	1.02	0.95	1.05	1.11	1.00	1.05	0.92	0.91	0.94	1.02	0.96
82年	57年	0.87	0.94	0.86	0.89	1.02	1.08	1.04	0.97	0.96	1.15	0.85	0.99	0.97	0.98
83年	58年	0.99	0.96	0.89	0.90	0.91	0.85	0.92	0.94	0.97	0.89	0.95	0.92	0.92	0.92
84年	59年	0.95	0.93	0.93	0.92	0.99	0.91	0.94	0.98	0.88	1.00	0.93	0.99	0.95	0.96
85年	60年	0.92	1.02	0.95	0.93	0.94	0.95	0.90	0.93	0.94	0.85	0.94	0.94	0.94	0.92
86年	61年	0.91	0.92	0.92	0.88	0.86	0.86	0.85	0.93	0.98	0.95	0.82	0.95	0.90	0.93
87年	62年	0.99	1.05	1.17	1.29	1.10	1.27	1.43	1.51	1.48	1.59	1.60	1.66	1.32	1.51
88年	63年	1.78	1.72	1.84	1.95	1.94	2.02	2.10	1.99	2.06	2.00	2.11	2.22	1.97	2.09
89年	元年	2.26	2.28	2.26	2.25	2.37	2.31	2.37	2.39	2.53	2.52	2.64	2.40	2.37	2.45
90年	02年	2.58	2.62	2.44	2.61	2.52	2.70	2.39	2.43	2.41	2.37	2.40	2.40	2.49	2.45
91年	03年	2.25	2.51	2.48	2.37	2.58	2.41	2.33	2.23	2.26	2.23	2.29	2.23	2.35	2.22
92年	04年	2.02	2.02	1.84	1.81	1.67	1.69	1.62	1.58	1.61	1.52	1.39	1.41	1.66	1.50
93年	05年	1.44	1.27	1.21	1.24	1.22	1.16	1.12	1.09	1.02	1.01	0.96	0.93	1.14	1.05
94年	06年	0.96	0.93	0.95	0.94	0.92	0.97	0.96	0.95	0.99	0.84	0.92	0.89	0.94	0.91
95年	07年	0.80	0.88	0.86	0.88	0.91	0.83	0.86	0.91	0.91	0.91	0.94	0.97	0.88	0.93
96年	08年	0.92	1.02	1.07	1.01	1.03	1.00	1.07	0.95	1.03	1.09	1.02	1.09	1.02	1.03
97年	09年	1.05	1.04	1.07	1.00	1.03	1.07	0.98	0.97	0.98	0.92	0.92	0.91	0.99	0.92
98年	10年	0.85	0.83	0.76	0.80	0.81	0.79	0.79	0.77	0.74	0.74	0.71	0.71	0.77	0.75
99年	11年	0.74	0.74	0.72	0.76	0.66	0.67	0.76	0.68	0.73	0.76	0.74	0.76	0.73	0.75
00年	12年	0.80	0.82	0.83	0.86	0.88	0.93	0.91	0.94	0.96	0.99	1.00	1.02	0.91	0.96
01年	13年	1.04	1.00	1.03	1.39	1.19	1.02	1.08	0.96	0.86	0.90	0.93	0.78	1.01	0.96
02年	14年	0.82	0.88	0.79	0.75	0.83	0.85	0.81	0.91	0.88	0.84	0.85	0.92	0.84	0.86
03年	15年	0.92	0.88	0.95	0.93	0.92	0.92	0.97	1.00	0.96	0.97	1.00	0.98	0.95	0.98
04年	16年	1.05	1.04	1.02	1.08	0.89	1.06	1.07	1.08	1.26	1.28	1.37	1.33	1.11	1.20
05年	17年	1.32	1.38	1.36	1.34	1.31	1.39	1.36	1.30	1.30	1.30	1.38	1.34	1.33	1.35
06年	18年	1.39	1.50	1.38	1.34	1.38	1.46	1.40	1.27	1.36	1.41	1.38	1.47	1.39	1.39
07年	19年	1.38	1.43	1.46	1.56	1.57	1.50	1.46	1.48	1.36	1.44	1.47	1.35	1.45	1.44
08年	20年	1.36	1.36	1.34	1.24	1.33	1.23	1.19	1.18	1.08	1.01	0.97	0.97	1.19	1.04
09年	21年	0.93	0.81	0.82	0.77	0.70	0.74	0.69	0.71	0.77	0.73	0.69	0.78	0.75	0.73
10年	22年	0.72	0.76	0.79	0.78	0.81	0.76	0.79	0.84	0.87	0.83	0.86	0.84	0.80	0.84
11年	23年	0.85	0.94	0.94	0.91	0.75	0.85	0.96	0.93	0.96	0.98	1.05	0.96	0.92	0.95
12年	24年	1.09	1.08	1.05	1.11	1.14	1.15	1.19	1.17	1.14	1.16	1.15	1.18	1.13	1.15
13年	25年	1.13	1.15	1.19	1.16	1.24	1.32	1.28	1.27	1.35	1.40	1.45	1.48	1.27	1.37
14年	26年	1.49	1.62	1.56	1.52	1.51	1.50	1.48	1.46	1.41	1.58	1.46	1.52	1.50	1.51
15年	27年	1.58	1.65	1.55	1.67	1.71	1.66	1.70	1.77	1.75	1.66	1.76	1.79	1.68	1.73
16年	28年	1.87	1.73	1.80	1.88	1.95	1.96	1.95	2.02	1.94	2.09	2.00	1.97	1.92	1.97
17年	29年	1.97	2.01	2.01	1.92	2.06	2.19	1.99	1.99	2.14	2.23	2.18	2.26	2.09	2.15
18年	30年	2.33	2.24	2.22	2.27	2.26	2.33	2.36	2.24	2.26	2.27	2.26	2.06	2.27	2.28
19年	元年	2.32	2.32	2.33	2.44	2.28	2.18	2.30	2.35	2.07	2.22	2.23	2.12	2.27	2.21
20年	2年	2.04	2.15	2.03	1.91	1.74	1.48	1.55	1.71	1.73	1.58	1.66	1.83	1.78	1.68
21年	3年	1.74	1.59	1.77	1.65	1.76	1.76	1.73	1.56	1.74	1.79	1.68	1.84	1.70	1.74
22年	4年	1.79	1.88	1.82	1.84	1.89	1.94	1.89	1.75	1.92	2.20	1.91	1.82	1.88	1.93
23年	5年	2.11	2.12	1.89	1.94	2.00	1.88	1.92	1.92	1.88	1.94	1.92	1.84	1.94	1.92
24年	6年	1.86	1.91	1.95	1.92	1.85	1.90	1.91	1.95	1.92	1.92	1.90	1.88	1.92	1.91
25年	7年	1.89	1.86	1.92	1.85	1.83	1.84	1.81	1.79	1.78	1.80	1.76	1.78	1.83	
26年	8年	1.68	1.79												

(注) 令和7年12月以前の数値は、令和8年1月分公表時に新季節指数により改定されている。

(注) 塗りつぶし部分は過去の最高と最低の数値。

(注) 年及び年度は原数値。

【参考】季節調整済 有効求人倍率(新規学卒者を除きパートタイムを含む)

西暦	和暦	1月	2月	3月	4月	5月	6月	7月	8月	9月	10月	11月	12月	年	年度
64年	39年	0.84	0.88	0.82	0.87	0.86	0.86	0.85	0.85	0.80	0.80	0.74	0.72	0.83	0.81
65年	40年	0.73	0.73	0.77	0.69	0.68	0.63	0.54	0.56	0.54	0.56	0.51	0.50	0.63	0.57
66年	41年	0.52	0.51	0.58	0.65	0.75	0.71	0.73	0.82	0.93	1.03	1.02	1.05	0.79	0.92
67年	42年	1.04	1.03	1.11	1.15	1.14	1.24	1.27	1.26	1.22	1.33	1.34	1.34	1.22	1.28
68年	43年	1.34	1.33	1.30	1.28	1.37	1.42	1.53	1.67	1.51	1.45	1.40	1.41	1.43	1.48
69年	44年	1.57	1.56	1.44	1.56	1.64	1.57	1.58	1.53	1.56	1.55	1.61	1.67	1.57	1.65
70年	45年	1.76	1.84	1.77	1.87	1.74	1.82	1.74	1.71	1.64	1.62	1.55	1.58	1.72	1.64
71年	46年	1.50	1.48	1.47	1.32	1.42	1.32	1.21	1.28	1.24	1.30	1.32	1.27	1.34	1.28
72年	47年	1.23	1.22	1.26	1.25	1.22	1.22	1.37	1.49	1.64	1.67	1.81	1.95	1.43	1.66
73年	48年	2.09	2.35	2.21	2.30	2.27	2.47	2.46	2.33	2.24	2.31	2.29	2.26	2.30	2.25
74年	49年	2.15	1.96	1.96	1.94	1.86	1.78	1.58	1.54	1.49	1.40	1.31	1.19	1.67	1.38
75年	50年	1.03	0.95	0.90	0.95	0.90	0.85	0.84	0.86	0.78	0.74	0.70	0.68	0.84	0.8
76年	51年	0.71	0.77	0.81	0.85	0.80	0.79	0.80	0.81	0.79	0.78	0.77	0.80	0.79	0.80
77年	52年	0.81	0.80	0.77	0.72	0.73	0.73	0.71	0.70	0.71	0.73	0.70	0.69	0.74	0.71
78年	53年	0.68	0.69	0.64	0.59	0.62	0.63	0.66	0.70	0.72	0.73	0.77	0.75	0.68	0.71
79年	54年	0.78	0.78	0.86	0.89	0.96	0.97	0.97	0.94	0.94	0.94	0.91	0.89	0.90	0.92
80年	55年	0.91	0.89	0.90	0.86	0.85	0.85	0.81	0.78	0.78	0.75	0.83	0.81	0.83	0.81
81年	56年	0.80	0.80	0.78	0.75	0.70	0.66	0.69	0.68	0.66	0.62	0.61	0.60	0.69	0.64
82年	57年	0.60	0.58	0.56	0.60	0.63	0.64	0.65	0.64	0.62	0.66	0.63	0.62	0.62	0.62
83年	58年	0.61	0.57	0.55	0.55	0.55	0.53	0.53	0.54	0.55	0.55	0.56	0.56	0.55	0.56
84年	59年	0.58	0.60	0.60	0.62	0.63	0.62	0.62	0.61	0.58	0.60	0.62	0.63	0.61	0.62
85年	60年	0.63	0.62	0.62	0.60	0.61	0.61	0.62	0.62	0.62	0.61	0.61	0.62	0.62	0.61
86年	61年	0.63	0.60	0.60	0.59	0.58	0.56	0.57	0.55	0.57	0.56	0.54	0.56	0.58	0.57
87年	62年	0.57	0.60	0.62	0.66	0.64	0.66	0.73	0.79	0.83	0.89	0.92	0.93	0.73	0.83
88年	63年	0.95	0.97	1.02	1.07	1.08	1.11	1.20	1.16	1.17	1.18	1.19	1.22	1.11	1.18
89年	元年	1.24	1.27	1.28	1.29	1.34	1.31	1.31	1.30	1.35	1.37	1.42	1.42	1.33	1.37
90年	02年	1.45	1.46	1.46	1.51	1.48	1.48	1.44	1.42	1.40	1.38	1.38	1.43	1.44	1.42
91年	03年	1.38	1.39	1.39	1.40	1.41	1.41	1.41	1.35	1.33	1.31	1.30	1.32	1.36	1.31
92年	04年	1.23	1.17	1.12	1.07	1.01	1.01	0.99	0.97	0.95	0.92	0.90	0.85	1.01	0.92
93年	05年	0.83	0.80	0.74	0.71	0.69	0.67	0.64	0.62	0.60	0.58	0.55	0.53	0.66	0.59
94年	06年	0.53	0.51	0.51	0.50	0.50	0.50	0.51	0.51	0.52	0.48	0.47	0.49	0.50	0.49
95年	07年	0.47	0.47	0.47	0.47	0.48	0.47	0.47	0.47	0.48	0.49	0.49	0.50	0.48	0.50
96年	08年	0.52	0.53	0.55	0.55	0.55	0.54	0.54	0.54	0.54	0.56	0.58	0.58	0.55	0.56
97年	09年	0.58	0.57	0.57	0.57	0.57	0.56	0.55	0.55	0.53	0.52	0.50	0.49	0.55	0.52
98年	10年	0.48	0.48	0.45	0.44	0.44	0.42	0.42	0.42	0.42	0.40	0.39	0.38	0.43	0.41
99年	11年	0.39	0.38	0.38	0.36	0.37	0.37	0.37	0.36	0.38	0.38	0.39	0.40	0.38	0.39
00年	12年	0.41	0.41	0.43	0.44	0.46	0.48	0.49	0.50	0.51	0.52	0.53	0.55	0.48	0.51
01年	13年	0.54	0.54	0.55	0.62	0.58	0.56	0.56	0.55	0.53	0.51	0.50	0.48	0.54	0.52
02年	14年	0.47	0.46	0.46	0.45	0.45	0.45	0.46	0.48	0.48	0.48	0.49	0.48	0.47	0.48
03年	15年	0.50	0.51	0.52	0.53	0.54	0.55	0.56	0.57	0.58	0.59	0.60	0.61	0.55	0.58
04年	16年	0.62	0.63	0.62	0.63	0.61	0.63	0.64	0.66	0.71	0.76	0.81	0.80	0.67	0.72
05年	17年	0.81	0.82	0.84	0.85	0.84	0.85	0.82	0.83	0.83	0.82	0.83	0.85	0.83	0.84
06年	18年	0.86	0.87	0.89	0.91	0.90	0.92	0.92	0.90	0.89	0.89	0.91	0.91	0.90	0.91
07年	19年	0.92	0.91	0.90	0.95	0.97	1.00	0.98	0.97	0.95	0.94	0.92	0.91	0.94	0.94
08年	20年	0.89	0.88	0.88	0.87	0.87	0.85	0.83	0.79	0.75	0.71	0.68	0.65	0.80	0.72
09年	21年	0.63	0.58	0.54	0.48	0.44	0.43	0.41	0.40	0.41	0.41	0.40	0.40	0.46	0.42
10年	22年	0.40	0.41	0.42	0.43	0.44	0.44	0.45	0.46	0.46	0.47	0.48	0.48	0.44	0.47
11年	23年	0.48	0.50	0.52	0.53	0.50	0.49	0.51	0.53	0.55	0.55	0.56	0.57	0.53	0.55
12年	24年	0.60	0.61	0.62	0.64	0.65	0.67	0.69	0.68	0.66	0.67	0.68	0.69	0.65	0.67
13年	25年	0.67	0.67	0.67	0.67	0.70	0.72	0.74	0.73	0.76	0.80	0.83	0.84	0.73	0.78
14年	26年	0.86	0.87	0.90	0.89	0.90	0.90	0.90	0.89	0.88	0.90	0.89	0.91	0.89	0.91
15年	27年	0.92	0.96	0.97	0.98	0.99	1.00	1.01	1.03	1.05	1.05	1.06	1.07	1.00	1.04
16年	28年	1.07	1.07	1.08	1.11	1.12	1.15	1.18	1.18	1.17	1.17	1.18	1.19	1.14	1.17
17年	29年	1.17	1.19	1.22	1.22	1.21	1.23	1.24	1.24	1.26	1.28	1.29	1.31	1.24	1.28
18年	30年	1.34	1.36	1.34	1.33	1.35	1.37	1.37	1.37	1.35	1.34	1.33	1.31	1.35	1.33
19年	元年	1.28	1.28	1.31	1.36	1.36	1.35	1.34	1.34	1.32	1.27	1.27	1.28	1.31	1.29
20年	2年	1.23	1.19	1.15	1.11	1.02	0.95	0.89	0.86	0.86	0.85	0.84	0.84	0.98	0.90
21年	3年	0.86	0.85	0.84	0.84	0.85	0.86	0.87	0.86	0.85	0.84	0.85	0.85	0.85	0.86
22年	4年	0.87	0.89	0.90	0.92	0.94	0.98	0.98	0.98	0.99	1.01	1.03	1.01	0.96	1.00
23年	5年	1.03	1.05	1.06	1.04	1.03	1.02	1.00	1.01	1.00	0.99	0.97	0.96	1.01	0.99
24年	6年	0.96	0.95	0.96	0.97	0.97	0.98	0.98	0.98	1.00	1.01	1.01	1.01	0.98	0.99
25年	7年	1.01	1.00	1.00	1.00	1.00	0.98	1.00	0.98	0.98	0.97	0.97	0.98	0.99	
26年	8年	0.98	0.98												

(注) 令和7年12月以前の数値は、令和8年1月分公表時に新季節指数により改定されている。

(注) 塗りつぶし部分は過去の最高と最低の数値。

(注) 年及び年度は実数値。