

千葉労働局発表
令和8年1月30日

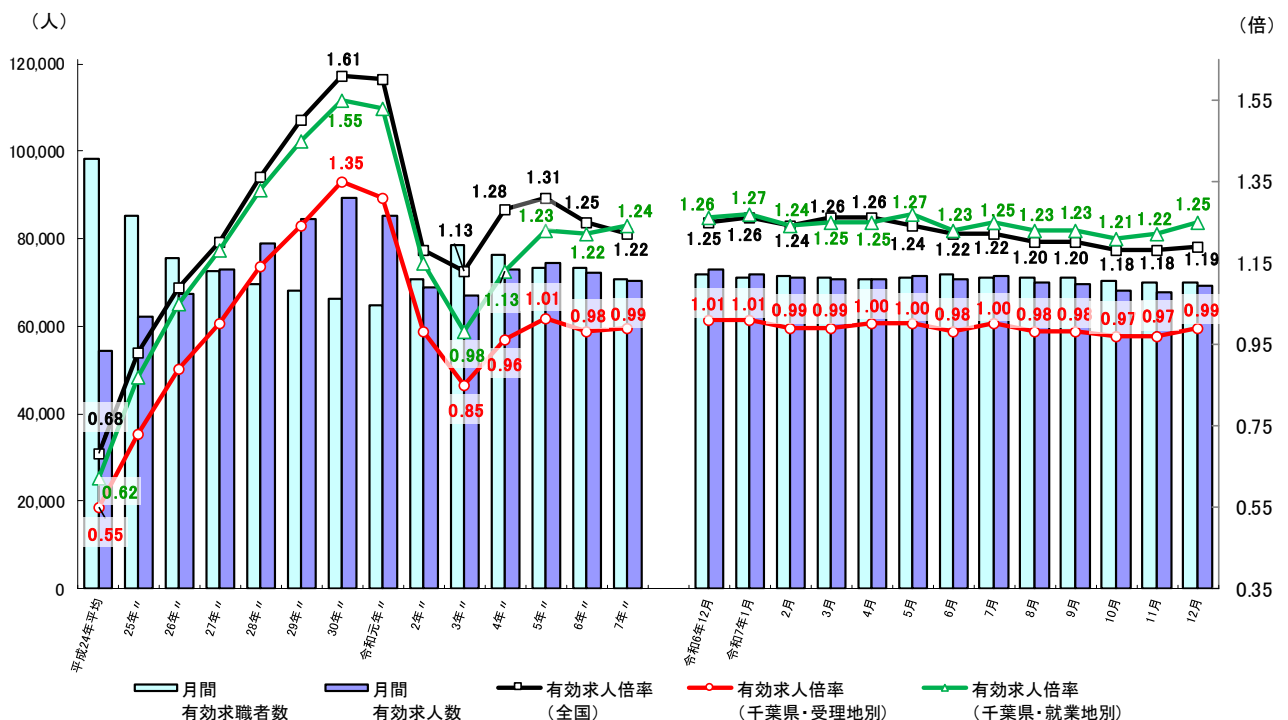
【照会先】

千葉労働局職業安定部職業安定課
課長 太田 克明
地方労働市場情報官 澁谷 直樹
(代表電話) 043(221)4081

最近の雇用失業情勢 (令和7年12月分及び令和7年分)

有効求人倍率(季節調整値) 受理地別 0.99 倍 (前月から0.02ポイント上昇)
就業地別 1.25 倍 (前月から0.03ポイント上昇)
新規求人倍率(季節調整値) 受理地別 1.80 倍 (前月から0.05ポイント上昇)
令和7年の有効求人倍率(原数値) 受理地別 0.99 倍 (前年から0.01ポイント上昇)

有効求人倍率、求人・求職の推移



(注) 1. 月別の数値は季節調整値である。なお、令和6年12月以前の数値は、令和7年1月分公表時に新季節指数により改訂されている。
2. ハローワークインターネットサービスの機能拡充に伴い、令和3年9月以降の数値には、ハローワークに来所せず、オンライン上で求職登録した求職者数や、求職者がハローワークインターネットサービスの求人に直接応募した就職件数等が含まれる。

<雇用情勢の概況>

◎県内の雇用失業情勢は、緩やかに持ち直しているものの、動きに弱さがみられる。物価上昇等が雇用に与える影響に留意する必要がある。

1 求人倍率

(第2表・第4表)

有効求人倍率(季節調整値)は0.99倍となり、前月から0.02ポイント上昇

有効求人数(季節調整値)は前月比2.4%増加、有効求職者数(同)は前月比0.1%増加

新規求人倍率(季節調整値)は1.80倍となり、前月から0.05ポイント上昇

新規求人数(季節調整値)は前月比6.0%増加、新規求職者数(同)は前月比2.7%増加

正社員有効求人倍率は0.84倍となり、前年同月から0.03ポイント低下 (第3表)

2 求人

(第2表・第4表・第5表)

有効求人数(原数値)は、前年同月と比べて5.6%減少(11か月連続の減少)

新規求人数(原数値)は、前年同月と比べて1.1%減少(5か月連続の減少)

新規求人(原数値)の前年同月比を産業別にみると、教育、学習支援業(25.3%増)、生活関連サービス業、娯楽業(18.8%増)などで増加し、情報通信業(28.0%減)などで減少した。

3 求職

(第2表・第4表)

有効求職者数(原数値)は、前年同月と比べて2.7%減少(17か月連続の減少)

新規求職者数(原数値)は、前年同月と比べて4.1%増加(2か月ぶりの増加)

4 雇用保険受給者の状況

(第7表)

雇用保険受給者実人員は、20,045人と前年同月と比べて12.9%増加(7か月連続の増加)

受給資格決定件数は、3,876人と前年同月と比べて9.1%増加(2か月ぶりの増加)

全国の動き

厚生労働省が発表した令和7年12月の有効求人倍率(季節調整値)は1.19倍となり、前月から0.01ポイント上昇。新規求人倍率(季節調整値)は2.17倍となり、前月から0.03ポイント上昇。

有効求人数(季節調整値)は前月と比べ0.3%増加、有効求職者(同)は前月と比べ0.8%減少。

新規求人数(原数値)は前年同月と比べ2.4%減少、新規求職者(同)は前年同月と比べ3.1%増加。

これを産業別にみると、教育、学習支援業(4.0%増)、学術研究、専門・技術サービス業(2.5%増)、製造業(1.6%増)で増加し、情報通信業(10.5%減)、宿泊業、飲食サービス業(7.0%減)、卸売業、小売業(6.5%減)などで減少した。

第2表 一般職業紹介状況(新規学卒者を除きパートタイムを含む)

年 月		7年 12月	7年 11月	6年 12月	対 前 月 増減差 (ポイント)	対前年同月 増減率、差 (%、ポイント)
項 目						
全 数	1 月間有効求職者数	65,137	68,173	66,937	-	▲ 2.7
	2 新規求職申込件数	10,333	10,506	9,922	-	4.1
	3 月間有効求人数	69,845	69,091	74,010	-	▲ 5.6
	4 新規求人数	23,244	21,349	23,496	-	▲ 1.1
	5 就職件数	2,329	2,212	2,351	-	▲ 0.9
	6 有効求人倍率(3/1) (倍)	1.07	1.01	1.11	-	▲ 0.04
	季節調整値	0.99	0.97	1.02	0.02	-
	7 新規求人倍率(4/2) (倍)	2.25	2.03	2.37	-	▲ 0.12
	季節調整値	1.80	1.75	1.88	0.05	-
	8 就職率(5/2×100) (%)	22.5	21.1	23.7	-	▲ 1.2
常 用	9 充足数	1,966	1,834	1,978	-	▲ 0.6
	10 充足率(9/4×100) (%)	8.5	8.6	8.4	-	0.1
	11 月間有効求職者数	64,940	67,962	66,721	-	▲ 2.7
	12 新規求職申込件数	10,296	10,465	9,893	-	4.1
	13 月間有効求人数	64,268	64,141	67,167	-	▲ 4.3
	14 新規求人数	21,032	19,593	21,001	-	0.1
	15 就職件数	2,026	2,044	2,065	-	▲ 1.9
	16 有効求人倍率(13/11) (倍)	0.99	0.94	1.01	-	▲ 0.02
	17 新規求人倍率(14/12) (倍)	2.04	1.87	2.12	-	▲ 0.08
	18 就職率(15/12×100) (%)	19.7	19.5	20.9	-	▲ 1.2
用	19 充足数	1,750	1,707	1,747	-	0.2
	20 充足率(19/14×100) (%)	8.3	8.7	8.3	-	0.0

(注)1、第2表 令和6年12月以前の求人倍率(季節調整値)の数値は、令和7年1月分公表時に新季節指数により改訂されている。
2、厚生労働省HPIに、過去の求人数、求職者数等の訂正のお知らせを掲載しております。

第3表 雇用形態別常用職業紹介状況(新規学卒者を除く)

年 月		7年 12月	7年 11月	6年 12月	対前年同月 増減率、差 (%、ポイント)
項 目					
パ ー ト タ イ ム を 除 く 常 用	1 月間有効求職者数	40,658	42,454	41,316	▲ 1.6
	2 新規求職申込件数	6,534	6,617	6,373	2.5
	3 月間有効求人数	40,851	40,641	42,502	▲ 3.9
	4 新規求人数	13,181	12,560	13,634	▲ 3.3
	5 就職件数	951	935	1,040	▲ 8.6
	6 有効求人倍率(3/1) (倍)	1.00	0.96	1.03	▲ 0.03
	7 新規求人倍率(4/2) (倍)	2.02	1.90	2.14	▲ 0.12
	8 就職率(5/2×100) (%)	14.6	14.1	16.3	▲ 1.7
	9 充足数	798	747	857	▲ 6.9
	10 充足率(9/4×100) (%)	6.1	5.9	6.3	▲ 0.2
正 社 員	11 月間有効求人数	34,258	34,082	35,947	▲ 4.7
	12 新規求人数	11,299	10,369	11,820	▲ 4.4
	13 就職件数	762	738	804	▲ 5.2
	14 有効求人倍率(11/1) (倍)	0.84	0.80	0.87	▲ 0.03
	15 充足数	639	588	683	▲ 6.4
	16 充足率(15/12×100) (%)	5.7	5.7	5.8	▲ 0.1
常 用 パ ー ト タ イ ム	17 月間有効求職者数	24,282	25,508	25,405	▲ 4.4
	18 新規求職申込件数	3,762	3,848	3,520	6.9
	19 月間有効求人数	23,417	23,500	24,665	▲ 5.1
	20 新規求人数	7,851	7,033	7,367	6.6
	21 就職件数	1,075	1,109	1,025	4.9
	22 有効求人倍率(19/17) (倍)	0.96	0.92	0.97	▲ 0.01
	23 新規求人倍率(20/18) (倍)	2.09	1.83	2.09	0.00
	24 就職率(21/18×100) (%)	28.6	28.8	29.1	▲ 0.5
	25 充足数	952	960	890	7.0
	26 充足率(25/20×100) (%)	12.1	13.6	12.1	0.0

第4表-1 一般職業紹介状況(推移)(新規学卒者を除きパートタイムを含む)

令和7年12月

項 目 年 月	月間有効求職者数		月間有効求人数		有効求人倍率		新規求職申込件数		新規求人数		新規求人倍率		就職件数	
	季調	原数値	季調	原数値	季調	原数値	季調	原数値	季調	原数値	季調	原数値	季調	原数値
	人	人	人	人	倍	倍	件	件	人	人	倍	倍	件	件
令和元年度	－	64,933	－	83,605	－	1.29	－	13,002	－	28,730	－	2.21	－	3,680
令和2年度	－	73,520	－	65,816	－	0.90	－	13,592	－	22,888	－	1.68	－	2,877
令和3年度	－	78,792	－	67,983	－	0.86	－	13,560	－	23,640	－	1.74	－	2,979
令和4年度	－	74,766	－	74,478	－	1.00	－	13,291	－	25,633	－	1.93	－	2,893
令和5年度	－	73,709	－	72,990	－	0.99	－	12,988	－	24,906	－	1.92	－	2,797
令和6年度	－	72,586	－	72,124	－	0.99	－	12,934	－	24,689	－	1.91	－	2,685
年度別の原数値は月平均値（小数点第1位四捨五入）。														
令和6年 9月	72,697	72,394	72,796	71,963	1.00	0.99	13,056	12,213	25,151	24,130	1.93	1.98	－	2,455
10月	72,241	73,284	72,961	75,632	1.01	1.03	12,969	13,885	24,611	29,248	1.90	2.11	－	2,914
11月	72,022	70,866	73,028	74,785	1.01	1.06	12,726	10,932	24,196	23,634	1.90	2.16	－	2,510
12月	71,769	66,937	72,888	74,010	1.02	1.11	13,296	9,922	24,954	23,496	1.88	2.37	－	2,351
令和7年 1月	71,073	66,567	71,978	72,611	1.01	1.09	12,984	13,549	24,772	26,617	1.91	1.96	－	2,131
2月	71,483	68,409	71,079	73,581	0.99	1.08	13,123	13,067	24,347	24,668	1.86	1.89	－	2,749
3月	71,047	70,024	70,659	72,058	0.99	1.03	12,868	12,844	25,227	23,070	1.96	1.80	－	3,260
4月	70,681	74,363	70,697	70,181	1.00	0.94	13,180	18,777	24,140	24,756	1.83	1.32	－	2,839
5月	71,198	75,954	71,354	69,035	1.00	0.91	13,247	14,289	23,529	23,294	1.78	1.63	－	2,843
6月	71,796	75,666	70,631	68,244	0.98	0.90	12,831	12,415	23,622	22,434	1.84	1.81	－	2,645
7月	71,223	73,089	71,434	69,598	1.00	0.95	13,326	13,237	24,002	25,579	1.80	1.93	－	2,602
8月	71,161	71,133	69,961	68,380	0.98	0.96	13,691	11,691	24,676	22,551	1.80	1.93	－	2,288
9月	70,961	70,904	69,594	68,759	0.98	0.97	12,831	12,659	23,034	22,820	1.80	1.80	－	2,493
10月	70,384	71,517	68,033	70,659	0.97	0.99	12,929	13,938	22,934	27,044	1.77	1.94	－	2,776
11月	69,799	68,173	67,677	69,091	0.97	1.01	13,383	10,506	23,355	21,349	1.75	2.03	－	2,212
12月	69,889	65,137	69,298	69,845	0.99	1.07	13,748	10,333	24,746	23,244	1.80	2.25	－	2,329

第4表-2 一般職業紹介状況(推移)(増減率)(新規学卒者を除きパートタイムを含む)

令和7年12月

項 目 年 月	月間有効求職者数		月間有効求人数		新規求職申込件数		新規求人数		就職件数	
	季調 対前月 増減率	原数値 対前年同月 増減率	季調 対前月 増減率	原数値 対前年同月 増減率	季調 対前月 増減率	原数値 対前年同月 増減率	季調 対前月 増減率	原数値 対前年同月 増減率	季調 対前月 増減率	原数値 対前年同月 増減率
	%	%	%	%	%	%	%	%	%	%
令和元年度	－	▲ 1.8	－	▲ 5.1	－	▲ 3.1	－	▲ 6.1	－	▲ 10.2
令和2年度	－	13.2	－	▲ 21.3	－	4.5	－	▲ 20.3	－	▲ 21.8
令和3年度	－	7.2	－	3.3	－	▲ 0.2	－	3.3	－	3.5
令和4年度	－	▲ 5.1	－	9.6	－	▲ 2.0	－	8.4	－	▲ 2.9
令和5年度	－	▲ 1.4	－	▲ 2.0	－	▲ 2.3	－	▲ 2.8	－	▲ 3.3
令和6年度	－	▲ 1.5	－	▲ 1.2	－	▲ 0.4	－	▲ 0.9	－	▲ 4.0
年度別の増減率は各年度の合計値を基に算出しているため、第4表-1の月平均値による計算とは差異が生じる場合がある。										
令和6年 9月	▲ 1.0	▲ 1.7	0.7	▲ 0.5	2.5	▲ 1.0	▲ 0.3	▲ 1.2	－	▲ 6.5
10月	▲ 0.6	▲ 2.2	0.2	0.3	▲ 0.7	1.7	▲ 2.1	4.6	－	0.6
11月	▲ 0.3	▲ 3.0	0.1	1.2	▲ 1.9	▲ 3.1	▲ 1.7	▲ 2.0	－	▲ 2.0
12月	▲ 0.4	▲ 3.4	▲ 0.2	1.4	4.5	3.4	3.1	1.9	－	▲ 7.8
令和7年 1月	▲ 1.0	▲ 5.0	▲ 1.2	0.3	▲ 2.3	▲ 0.2	▲ 0.7	1.4	－	▲ 2.8
2月	0.6	▲ 4.6	▲ 1.2	▲ 0.3	1.1	▲ 0.1	▲ 1.7	▲ 4.2	－	▲ 12.5
3月	▲ 0.6	▲ 4.1	▲ 0.6	▲ 0.4	▲ 1.9	2.5	3.6	0.2	－	▲ 3.1
4月	▲ 0.5	▲ 3.9	0.1	▲ 0.7	2.4	2.0	▲ 4.3	▲ 1.3	－	▲ 5.6
5月	0.7	▲ 3.7	0.9	▲ 1.2	0.5	▲ 1.3	▲ 2.5	▲ 2.6	－	▲ 6.5
6月	0.8	▲ 2.3	▲ 1.0	▲ 1.8	▲ 3.1	6.1	0.4	▲ 1.4	－	▲ 2.2
7月	▲ 0.8	▲ 2.8	1.1	▲ 0.7	3.9	3.0	1.6	0.3	－	▲ 3.5
8月	▲ 0.1	▲ 3.4	▲ 2.1	▲ 3.2	2.7	3.0	2.8	▲ 6.6	－	▲ 4.6
9月	▲ 0.3	▲ 2.1	▲ 0.5	▲ 4.5	▲ 6.3	3.7	▲ 6.7	▲ 5.4	－	1.5
10月	▲ 0.8	▲ 2.4	▲ 2.2	▲ 6.6	0.8	0.4	▲ 0.4	▲ 7.5	－	▲ 4.7
11月	▲ 0.8	▲ 3.8	▲ 0.5	▲ 7.6	3.5	▲ 3.9	1.8	▲ 9.7	－	▲ 11.9
12月	0.1	▲ 2.7	2.4	▲ 5.6	2.7	4.1	6.0	▲ 1.1	－	▲ 0.9

(注) 1、令和6年12月以前の数値は、令和7年1月分公表時に新季節指数により改訂されている。
2、厚生労働省HPに、過去の求人数、求職者数等の訂正のお知らせを掲載してあります。

第5表 主要産業別、規模別一般新規求人状況

○ 主要産業別、規模別 一般新規求人状況(新規学卒者を除く)

令和7年12月

産 業 ・ 規 模		全 数	一般	常 用	臨時・季節	パートタイム
新 規 求 人 数 (人)	合 計	23,244	13,984	13,181	803	9,260
	D 建設業	2,361	2,229	2,201	28	132
	E 製造業	1,742	1,362	1,329	33	380
	G 情報通信業	510	455	422	33	55
	H 運輸業、郵便業	1,495	1,202	1,182	20	293
	I 卸売業、小売業	2,010	1,069	1,054	15	941
	L 学術研究、専門・技術サービス業	545	415	405	10	130
	M 宿泊業、飲食サービス業	841	396	386	10	445
	N 生活関連サービス業、娯楽業	1,117	537	519	18	580
	O 教育、学習支援業	569	195	188	7	374
	P 医療、福祉	7,297	3,395	3,338	57	3,902
	R サービス業(他に分類されないもの)	3,638	2,145	1,621	524	1,493
	(規模別)					
	29人以下	13,637	8,149	7,632	517	5,488
	30～99人	6,005	3,618	3,453	165	2,387
	100～299人	2,483	1,514	1,433	81	969
	300～499人	573	378	357	21	195
	500～999人	268	192	178	14	76
	1,000人以上	278	133	128	5	145
対 前 年 同 月 比 (%)	合 計	▲ 1.1	▲ 3.6	▲ 3.3	▲ 7.8	3.0
	D 建設業	4.7	4.0	3.1	180.0	17.9
	E 製造業	5.6	2.2	0.8	135.7	19.9
	G 情報通信業	▲ 28.0	▲ 30.3	▲ 33.5	83.3	0.0
	H 運輸業、郵便業	▲ 4.1	▲ 1.3	▲ 0.7	▲ 28.6	▲ 14.1
	I 卸売業、小売業	▲ 0.4	▲ 20.6	▲ 19.9	▲ 51.6	40.2
	L 学術研究、専門・技術サービス業	▲ 11.2	▲ 18.0	▲ 17.7	▲ 28.6	20.4
	M 宿泊業、飲食サービス業	0.2	▲ 0.3	1.6	▲ 41.2	0.7
	N 生活関連サービス業、娯楽業	18.8	38.0	34.8	350.0	5.3
	O 教育、学習支援業	25.3	▲ 1.0	1.6	▲ 41.7	45.5
	P 医療、福祉	▲ 0.9	▲ 5.2	▲ 5.4	7.5	3.1
	R サービス業(他に分類されないもの)	▲ 10.6	▲ 0.6	5.4	▲ 15.6	▲ 21.8
	(規模別)					
	29人以下	▲ 3.9	▲ 7.8	▲ 7.4	▲ 13.5	2.5
	30～99人	6.6	6.3	7.8	▲ 17.5	7.0
	100～299人	2.6	8.4	5.8	88.4	▲ 5.2
	300～499人	▲ 2.7	▲ 11.7	▲ 13.3	31.3	21.1
	500～999人	▲ 33.3	▲ 24.7	▲ 27.3	40.0	▲ 48.3
	1,000人以上	6.5	▲ 28.5	▲ 29.7	25.0	93.3

○ 主要産業における対前年同月比の推移(新規学卒者を除く)

単位: %

産 業		6年	7年											
		12月	1月	2月	3月	4月	5月	6月	7月	8月	9月	10月	11月	12月
パ ー ト タ イ ム を 含 む	合 計	1.9	1.4	▲ 4.2	0.2	▲ 1.3	▲ 2.6	▲ 1.4	0.3	▲ 6.6	▲ 5.4	▲ 7.5	▲ 9.7	▲ 1.1
	D 建設業	1.0	5.8	6.0	3.2	7.7	▲ 3.8	▲ 0.2	▲ 5.8	▲ 3.2	▲ 7.9	▲ 1.2	▲ 9.3	4.7
	E 製造業	▲ 10.5	▲ 12.6	4.5	▲ 1.8	▲ 15.6	2.0	▲ 4.7	0.9	8.6	0.6	6.8	0.6	5.6
	G 情報通信業	2.3	48.1	26.5	▲ 14.2	54.2	26.0	19.2	4.1	21.4	21.1	7.7	▲ 6.6	▲ 28.0
	H 運輸業、郵便業	(10.1)	(▲ 25.2)	(▲ 8.7)	(4.8)	▲ 14.9	▲ 10.3	5.4	▲ 18.1	▲ 17.7	▲ 4.8	1.4	▲ 6.9	▲ 4.1
	I 卸売業、小売業	(3.2)	(5.0)	(▲ 21.6)	(▲ 12.5)	▲ 13.7	▲ 8.0	7.7	11.3	0.2	▲ 6.0	▲ 22.2	▲ 17.2	▲ 0.4
	L 学術研究、専門・技術サービス業	0.7	17.6	▲ 4.6	4.6	4.7	6.5	▲ 28.4	▲ 7.7	6.6	▲ 15.1	▲ 39.6	8.1	▲ 11.2
	M 宿泊業、飲食サービス業	▲ 9.8	26.1	▲ 7.4	▲ 6.9	0.0	▲ 21.2	▲ 18.6	▲ 9.3	▲ 36.3	▲ 9.8	▲ 24.3	▲ 26.0	0.2
	N 生活関連サービス業、娯楽業	1.8	▲ 3.2	8.2	▲ 6.7	▲ 20.2	0.9	▲ 7.8	▲ 30.9	0.8	▲ 8.8	▲ 22.0	▲ 9.8	18.8
	O 教育、学習支援業	27.2	▲ 6.6	▲ 4.8	0.2	16.5	▲ 28.0	29.0	38.8	▲ 25.2	11.5	21.5	▲ 44.3	25.3
	P 医療、福祉	(1.3)	(3.6)	(▲ 3.1)	(9.7)	6.3	1.9	▲ 1.0	2.5	▲ 1.5	▲ 10.4	▲ 3.8	▲ 7.9	▲ 0.9
	R サービス業(他に分類されないもの)	(12.5)	(3.5)	(▲ 4.8)	(▲ 4.0)	0.7	0.8	▲ 7.5	2.2	▲ 20.4	6.8	▲ 2.1	▲ 8.3	▲ 10.6

(注) 1. 令和5年7月改定の「日本標準産業分類」に基づく区分により表章したもの。

(注) 2. 令和6年4月から令和7年3月の対前年同月比については、産業分類改定による影響のある産業について()で示している。

(注) 3. 前年同月の値が0の場合は、計算できないため(-)で示している。

第6表 新規常用求職申込件数及び有効求職者数の推移

常用計（常用フルタイム＋常用的パート）						
		令和7年12月	令和7年11月	令和6年12月	前年同月比	
1 新規求職申込件数		計	10,296	10,465	9,893	4.1
		男	5,347	5,331	5,074	5.4
		女	4,934	5,118	4,805	2.7
		1のうち在職者	2,414	2,140	2,206	9.4
	1のうち離職者	6,945	7,364	6,910	0.5	
	うち事業主都合離職者等	1,643	1,739	1,883	▲ 12.7	
	うち自己都合離職者等	4,679	4,960	4,392	6.5	
	うち自営，その他	97	104	116	▲ 16.4	
	1のうち無業者	937	961	777	20.6	
	2 月間有効求職者数		計	64,940	67,962	66,721
男			33,755	34,964	34,455	▲ 2.0
女			31,088	32,911	32,163	▲ 3.3

(注) 1. 新規求職申込件数の内訳は、「常用」で集計されているため「一般」の数値(本日配付資料の原数値)とは一致しない。
2. 性別を記入しない求職申込が可能のため、男女の数値の和と計欄の数値とは一致しない。
3. 「1のうち離職者」欄と「その内訳3項目」の欄は、主要な項目のみ記載のため合計数と一致しない。

第7表 雇用保険受給者実人員の推移

区分	年度	24年度	25年度	26年度	27年度	28年度	29年度	30年度	令和元年度	2年度	3年度	4年度	5年度	6年度
		平均	平均	平均	平均	平均	平均	平均	平均	平均	平均	平均	平均	平均
受給者実人員		23,831	20,828	18,178	17,078	15,843	15,321	15,252	15,795	20,430	19,273	17,312	17,637	17,744
前年度比		▲ 6.6	▲ 12.6	▲ 12.7	▲ 6.1	▲ 7.2	▲ 3.3	▲ 0.5	3.6	29.3	▲ 5.7	▲ 10.2	1.9	0.6

単位：人・%

区分	年度		令和6年		令和7年		7月		8月		9月		10月		11月		12月	
	12月	人員	1月	2月	3月	4月	5月	6月	7月	8月	9月	10月	11月	12月	12月	人員	12月	人員
受給者実人員	17,756		17,277	16,522	16,086	16,114	17,460	18,938	21,601	21,315	22,060	21,526	19,215	20,045				
前年同月比	1.2		2.1	▲ 0.1	1.8	▲ 0.4	▲ 0.2	9.2	10.2	9.8	16.4	13.7	10.5	12.9				

第8表 職業別常用有効求人、有効求職、有効求人倍率の状況（パートを含む）

単位：人・%・倍・ポイント

職業別	項目	月間有効求人数				月間有効求職者数				月間有効求人倍率			
		7年12月	6年12月	前年同月比	7年12月	6年12月	前年同月比	7年12月	6年12月	7年12月	6年12月	前年同月比	前年同月比
合計		64,268	67,167	▲ 4.3	64,940	66,721	▲ 2.7	0.99	1.01	0.99	1.01	▲ 0.02	▲ 0.02
A 管理的職業		152	110	38.2	321	347	▲ 7.5	0.47	0.32	0.47	0.32	0.15	0.15
B 専門的・技術的職業		14,084	14,889	▲ 5.4	9,337	9,711	▲ 3.9	1.51	1.53	1.51	1.53	▲ 0.02	▲ 0.02
C 事務的職業		6,211	6,695	▲ 7.2	19,944	20,564	▲ 3.0	0.31	0.33	0.31	0.33	▲ 0.02	▲ 0.02
D 販売の職業		3,838	4,169	▲ 7.9	3,745	4,059	▲ 7.7	1.02	1.03	1.02	1.03	▲ 0.01	▲ 0.01
E サービスの職業		14,269	14,974	▲ 4.7	6,029	6,066	▲ 0.6	2.37	2.47	2.37	2.47	▲ 0.10	▲ 0.10
F 保安の職業		3,953	4,221	▲ 6.3	605	608	▲ 0.5	6.53	6.94	6.53	6.94	▲ 0.41	▲ 0.41
G 農林漁業の職業		384	409	▲ 6.1	554	579	▲ 4.3	0.69	0.71	0.69	0.71	▲ 0.02	▲ 0.02
H 生産工程の職業		5,794	5,463	6.1	2,871	2,954	▲ 2.8	2.02	1.85	2.02	1.85	0.17	0.17
I 輸送・機械運転の職業		4,494	4,543	▲ 1.1	2,355	2,419	▲ 2.6	1.91	1.88	1.91	1.88	0.03	0.03
J 建設・採掘の職業		4,531	4,829	▲ 6.2	702	740	▲ 5.1	6.45	6.53	6.45	6.53	▲ 0.08	▲ 0.08
K 運搬・清掃・包装等の職業		6,558	6,865	▲ 4.5	9,409	9,582	▲ 1.8	0.70	0.72	0.70	0.72	▲ 0.02	▲ 0.02

(注)1. 職業別常用求人・求職状況報告により主な職業のみを記載したため、職業の和と合計は一致しない。

(注)2. 月間有効求人倍率欄の前年同月比は、前年同月との増減をポイントで表示している。

第9表 公共職業安定所別求職・求人・就職・充足・求人倍率

【令和7年12月内容】

	① 一般(新規学卒者を除きパートタイムを含む)						② 求人倍率			③ ①のうちパート			
	新規求職	有効求職	新規求人	有効求人	就職件数	充足数	新 規	有 効	新規求職	有効求職	新規求人	有効求人	
千葉県計	4.1 10,333	▲ 2.7 65,137	▲ 1.1 23,244	▲ 5.6 69,845	▲ 0.9 2,329	▲ 0.6 1,966	(2.37) 2.25	(1.11) 1.07	7.0 3,787	▲ 4.5 24,411	3.0 9,260	▲ 8.4 26,582	
千葉	4.4 1,748	▲ 2.5 11,219	▲ 0.0 5,606	0.1 16,986	373	450	(3.35) 3.21	(1.47) 1.51	11.7 659	▲ 1.4 4,196	▲ 1.7 2,394	▲ 3.4 6,211	
市川	0.7 901	▲ 2.2 6,128	▲ 0.6 1,740	▲ 11.9 4,802	180	135	(1.96) 1.93	(0.87) 0.78	4.6 272	▲ 3.2 2,033	▲ 18.2 613	▲ 15.7 1,884	
銚子	▲ 7.7 311	▲ 3.3 1,835	31.5 697	3.0 1,907	117	95	(1.57) 2.24	(0.98) 1.04	17.0 124	▲ 7.5 698	51.5 247	18.8 694	
館山	8.7 225	▲ 2.5 1,165	▲ 7.5 707	▲ 12.7 2,036	88	80	(3.69) 3.14	(1.95) 1.75	▲ 2.0 98	▲ 3.6 502	▲ 10.6 362	▲ 17.3 1,038	
木更津	9.9 565	3.7 3,371	▲ 4.4 1,611	▲ 9.9 4,741	132	116	(3.28) 2.85	(1.62) 1.41	17.7 206	0.7 1,279	▲ 4.1 487	▲ 13.1 1,457	
佐原	▲ 26.1 164	▲ 11.3 1,056	7.7 377	5.9 1,066	57	55	(1.58) 2.30	(0.85) 1.01	▲ 29.2 68	▲ 11.6 471	▲ 4.5 126	▲ 6.9 353	
茂原	19.9 410	5.8 2,196	7.4 582	4.0 1,751	87	77	(1.58) 1.42	(0.81) 0.80	▲ 10.7 117	▲ 7.7 796	▲ 6.7 222	1.3 629	
(いすみ)	▲ 1.3 76	▲ 1.2 600	8.9 208	▲ 14.5 582	30	25	(2.48) 2.74	(1.12) 0.97	▲ 17.6 28	▲ 11.3 236	58.0 109	▲ 11.6 245	
松戸	▲ 0.2 1,938	▲ 5.2 12,637	1.5 4,231	▲ 3.6 12,052	378	310	(2.15) 2.18	(0.94) 0.95	4.7 713	▲ 7.3 4,609	15.5 1,957	▲ 5.5 5,435	
(野田)	22.0 344	4.9 2,104	▲ 18.2 589	▲ 35.0 1,585	64	42	(2.55) 1.71	(1.21) 0.75	16.8 125	2.3 859	31.9 211	▲ 50.0 614	
船橋	2.6 1,726	▲ 4.8 11,376	6.4 3,067	▲ 1.5 10,167	339	251	(1.71) 1.78	(0.86) 0.89	3.6 633	▲ 6.8 4,289	21.1 1,249	▲ 0.9 3,757	
成田	18.1 814	▲ 2.8 4,855	▲ 7.9 1,738	▲ 6.9 5,582	198	159	(2.74) 2.14	(1.20) 1.15	20.1 335	▲ 4.9 1,898	▲ 3.6 586	▲ 13.3 2,015	
千葉南	4.9 1,111	▲ 1.2 6,595	▲ 13.4 2,091	▲ 12.5 6,588	286	171	(2.28) 1.88	(1.13) 1.00	11.1 409	▲ 1.2 2,545	▲ 12.5 697	▲ 8.8 2,250	

注1 所別欄()は、出張所で外数である。注2 所別の上段は、前年同月比である。(%)注3 求人倍率欄()は、前年同月の求人倍率である。

第10表 一般職業紹介状況：令和6年及び令和7年（新規学卒者除きパートタイムを含む）

（単位：人、件、％）

項目 年月別	新規求人数		新規求職者数		有効求人数		有効求職者数		求人倍率（倍）		就職件数	
	原数値	前年比	原数値	前年比	原数値	前年比	原数値	前年比	新規	有効	原数値	前年比
平成29年	30,076	▲ 4.7	14,400	▲ 4.0	84,520	6.9	68,212	▲ 1.9	2.09	1.24	4,501	▲ 3.5
平成30年	30,860	2.6	13,606	▲ 5.5	89,257	5.6	66,285	▲ 2.8	2.27	1.35	4,157	▲ 7.6
令和元年	29,697	▲ 3.8	13,081	▲ 3.9	85,317	▲ 4.4	64,946	▲ 2.0	2.27	1.31	3,850	▲ 7.4
令和2年	23,713	▲ 20.1	13,346	2.0	68,962	▲ 19.2	70,706	8.9	1.78	0.98	2,925	▲ 24.0
令和3年	23,337	▲ 1.6	13,719	2.8	66,869	▲ 3.0	78,446	10.9	1.70	0.85	2,979	1.8
令和4年	25,049	7.3	13,293	▲ 3.1	72,939	9.1	76,157	▲ 2.9	1.88	0.96	2,927	▲ 1.8
令和5年	25,535	1.9	13,141	▲ 1.1	74,315	1.9	73,375	▲ 3.7	1.94	1.01	2,822	▲ 3.6
令和6年	24,745	▲ 3.1	12,911	▲ 1.7	72,147	▲ 2.9	73,408	0.0	1.92	0.98	2,731	▲ 3.2
令和7年	23,952	▲ 3.2	13,109	1.5	70,170	▲ 2.7	70,911	▲ 3.4	1.83	0.99	2,597	▲ 4.9
年別は月平均値。但し、前年比は年ごとの合計値を基に算出しているため、月平均値による計算とは差異が生じる場合がある。												
令和6年	26,254	▲ 9.1	13,571	1.8	72,397	▲ 4.9	70,101	2.6	1.93	1.03	2,192	1.4
1月	25,762	▲ 10.2	13,086	▲ 3.5	73,819	▲ 6.5	71,729	2.5	1.97	1.03	3,140	4.3
2月	23,014	▲ 8.0	12,532	▲ 11.4	72,312	▲ 8.9	73,032	0.7	1.84	0.99	3,365	▲ 12.0
3月	25,091	0.8	18,416	3.9	70,700	▲ 5.7	77,370	1.9	1.36	0.91	3,006	▲ 3.6
4月	23,918	▲ 3.5	14,478	▲ 0.7	69,903	▲ 3.4	78,891	1.8	1.65	0.89	3,040	1.8
5月	22,752	▲ 7.3	11,697	▲ 9.9	69,498	▲ 2.9	77,436	0.4	1.95	0.90	2,705	▲ 8.7
6月	25,493	5.7	12,853	6.0	70,068	▲ 1.6	75,200	0.8	1.98	0.93	2,696	1.4
7月	24,147	▲ 6.9	11,351	▲ 8.4	70,675	▲ 2.6	73,658	▲ 0.0	2.13	0.96	2,398	▲ 4.4
8月	24,130	▲ 1.2	12,213	▲ 1.0	71,963	▲ 0.5	72,394	▲ 1.7	1.98	0.99	2,455	▲ 6.5
9月	29,248	4.6	13,885	1.7	75,632	0.3	73,284	▲ 2.2	2.11	1.03	2,914	0.6
10月	23,634	▲ 2.0	10,932	▲ 3.1	74,785	1.2	70,866	▲ 3.0	2.16	1.06	2,510	▲ 2.0
11月	23,496	1.9	9,922	3.4	74,010	1.4	66,937	▲ 3.4	2.37	1.11	2,351	▲ 7.8
令和7年	26,617	1.4	13,549	▲ 0.2	72,611	0.3	66,567	▲ 5.0	1.96	1.09	2,131	▲ 2.8
1月	24,668	▲ 4.2	13,067	▲ 0.1	73,581	▲ 0.3	68,409	▲ 4.6	1.89	1.08	2,749	▲ 12.5
2月	23,070	0.2	12,844	2.5	72,058	▲ 0.4	70,024	▲ 4.1	1.80	1.03	3,260	▲ 3.1
3月	24,756	▲ 1.3	18,777	2.0	70,181	▲ 0.7	74,363	▲ 3.9	1.32	0.94	2,839	▲ 5.6
4月	23,294	▲ 2.6	14,289	▲ 1.3	69,035	▲ 1.2	75,954	▲ 3.7	1.63	0.91	2,843	▲ 6.5
5月	22,434	▲ 1.4	12,415	6.1	68,244	▲ 1.8	75,666	▲ 2.3	1.81	0.90	2,645	▲ 2.2
6月	25,579	0.3	13,237	3.0	69,598	▲ 0.7	73,089	▲ 2.8	1.93	0.95	2,602	▲ 3.5
7月	22,551	▲ 6.6	11,691	3.0	68,380	▲ 3.2	71,133	▲ 3.4	1.93	0.96	2,288	▲ 4.6
8月	22,820	▲ 5.4	12,659	3.7	68,759	▲ 4.5	70,904	▲ 2.1	1.80	0.97	2,493	1.5
9月	27,044	▲ 7.5	13,938	0.4	70,659	▲ 6.6	71,517	▲ 2.4	1.94	0.99	2,776	▲ 4.7
10月	21,349	▲ 9.7	10,506	▲ 3.9	69,091	▲ 7.6	68,173	▲ 3.8	2.03	1.01	2,212	▲ 11.9
11月	23,244	▲ 1.1	10,333	4.1	69,845	▲ 5.6	65,137	▲ 2.7	2.25	1.07	2,329	▲ 0.9
12月												

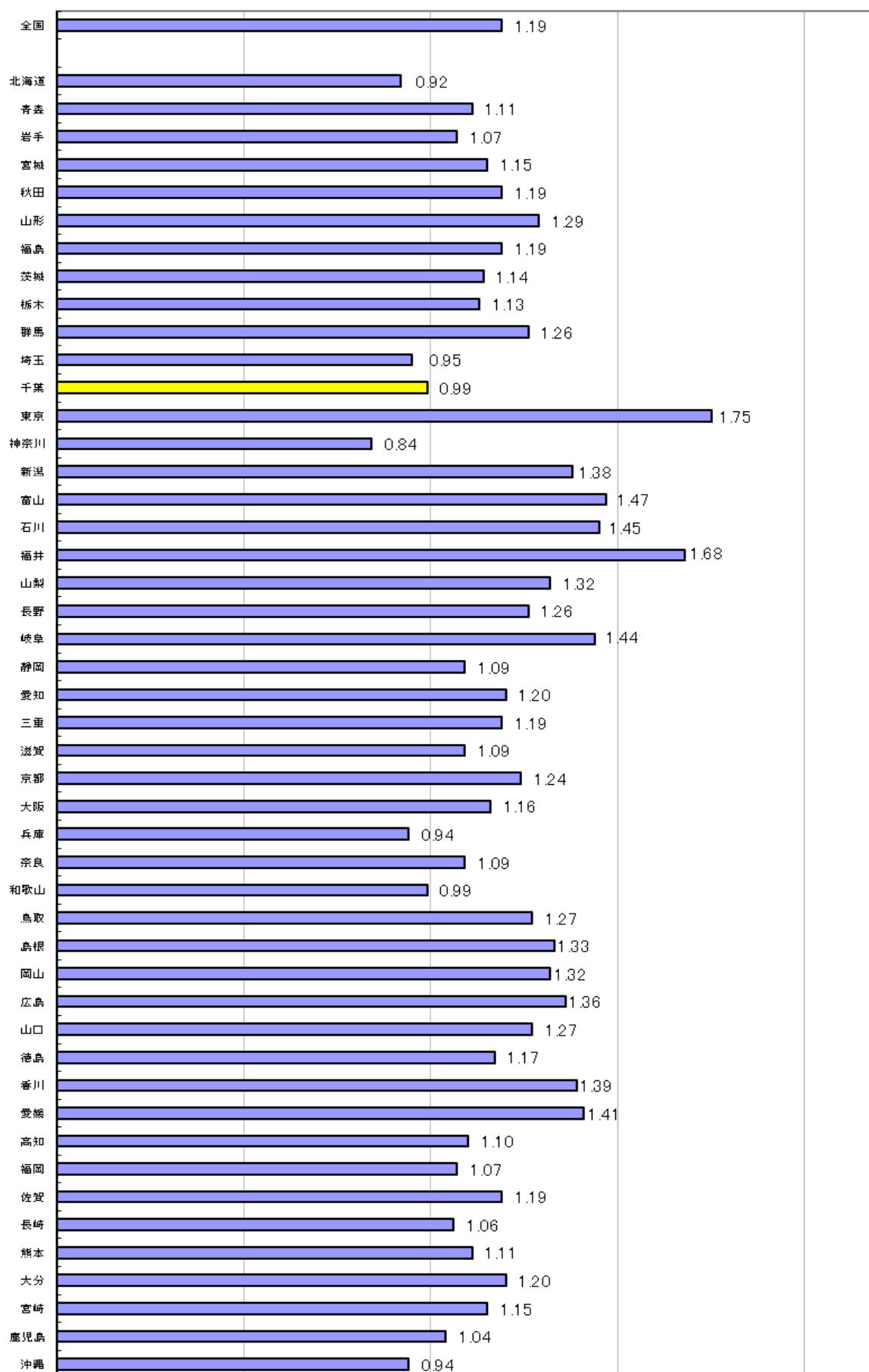
第11表 産業別一般新規求人状況(新規卒を除きパートタイムを含む)

		対 前 年 同 月 比													
		令和7年 1月	2月	3月	4月	5月	6月	7月	8月	9月	10月	11月	12月		
A	農 業 (01~04)	1,292	1,456	▲ 11.3	105	▲ 3.1	25.0	▲ 39.1	▲ 14.1	▲ 8.9	▲ 15.7	▲ 34.9	▲ 27.0	29.5	▲ 12.7
C	鉱 業 ・ 採 石 業 ・ 砂 利 採 取 業 (05)	47	24	95.8	100.0	(-) 0.0	0.0	0.0	33.3	(-) 0.0	▲ 50.0	(-) 350.0	(-) 350.0	(-) 350.0	▲ 33.3
D	建 設 業 (06~08)	29,196	29,313	▲ 0.4	5.8	6.0	3.2	▲ 3.8	▲ 0.2	▲ 5.8	▲ 3.2	▲ 7.9	▲ 1.2	▲ 9.3	4.7
E	製 造 業 (09~32)	13,380	13,206	1.3	0.4	4.0	6.7	18.0	▲ 1.0	1.3	▲ 4.7	▲ 7.8	15.5	▲ 17.5	11.6
	合 計	20,448	20,611	▲ 0.8	▲ 12.6	4.5	▲ 1.8	▲ 15.6	2.0	▲ 4.7	0.9	0.6	6.8	0.6	5.6
09	食 料 ・ た ば こ ・ 飼 料 製 造 業	4,662	4,503	3.5	▲ 22.2	17.9	8.8	▲ 32.1	17.7	▲ 24.4	49.5	27.0	▲ 1.3	▲ 4.2	27.8
10	飲 料 ・ 維 生 素 製 造 業	363	344	5.5	57.1	▲ 24.3	▲ 17.4	233.3	▲ 31.4	187.5	▲ 34.9	13.0	46.5	12.0	▲ 12.5
11	織 造 業	267	270	▲ 1.1	▲ 16.7	▲ 5.3	100.0	▲ 6.7	▲ 13.3	37.9	▲ 11.5	▲ 3.8	2.8	950.0	▲ 21.4
12	木 材 ・ 木 製 品 製 造 業 (家具を除く)	233	234	▲ 0.4	10.5	34.8	53.3	▲ 61.1	68.8	▲ 53.8	32.3	27.8	▲ 14.3	13.0	33.3
13	家 具 ・ 装 備 品 製 造 業	127	116	9.5	38.5	16.7	50.0	16.7	75.0	▲ 25.0	77.7	85.7	▲ 25.0	100.0	400.0
14	パ ル プ ・ 紙 ・ 紙 加 工 品 製 造 業	613	605	1.3	▲ 15.1	64.1	▲ 19.4	22.9	10.9	66.7	▲ 8.8	16.4	42.6	▲ 50.0	▲ 38.6
15	印 刷 ・ 同 工 業	425	395	7.6	40.6	13.6	▲ 63.5	▲ 2.3	37.5	0.0	188.9	51.6	48.8	7.1	0.0
16	化 学 工 業	1,059	899	17.8	7.8	44.1	▲ 21.2	26.2	66.7	39.0	42.5	▲ 12.7	▲ 13.1	61.1	38.2
17	石 油 製 品 ・ 石 炭 製 品 製 造 業	142	177	▲ 19.8	▲ 47.6	100.0	▲ 23.1	▲ 44.4	0.0	▲ 9.1	▲ 15.4	21.1	33.3	16.7	▲ 66.7
18	プ ラ ス チ ッ ク 製 品 製 造 業 (別掲を除く)	876	982	▲ 10.8	▲ 24.2	52.3	▲ 47.6	11.8	32.1	1.3	2.7	▲ 25.8	▲ 12.9	▲ 28.6	▲ 18.8
19	ゴ ム 製 品 製 造 業	262	239	9.6	41.7	45.5	▲ 37.5	▲ 5.3	▲ 10.0	21.7	25.0	▲ 6.3	▲ 15.2	158.3	0.0
21	窯 業 ・ 土 師 業	793	842	▲ 5.8	▲ 43.2	▲ 48.4	88.7	13.3	34.3	34.0	▲ 39.1	2.4	45.3	▲ 30.0	22.7
22	鉄 鋼 製 造 業	1,341	1,565	▲ 14.3	▲ 35.0	▲ 29.5	▲ 8.2	▲ 31.8	▲ 6.2	▲ 3.2	▲ 36.8	5.6	30.7	▲ 12.9	▲ 30.7
23	非 鉄 金 属 製 造 業	170	217	▲ 21.7	▲ 58.3	125.0	166.7	▲ 48.4	▲ 86.7	▲ 40.9	57.1	▲ 70.0	4.8	▲ 45.2	▲ 37.5
24	金 属 製 造 業	4,212	4,563	▲ 7.7	▲ 25.8	▲ 0.3	▲ 13.2	▲ 30.2	▲ 8.3	▲ 6.3	3.7	▲ 0.7	1.3	1.7	3.1
25	は ん 用 機 械 製 造 業	1,328	1,215	9.3	▲ 3.3	▲ 11.2	89.0	5.2	▲ 13.1	25.8	22.4	▲ 21.4	18.3	45.9	▲ 6.2
26	生 産 用 機 械 製 造 業	755	756	▲ 0.1	56.9	▲ 1.1	61.4	5.6	▲ 8.5	20.0	▲ 9.8	▲ 48.1	6.3	▲ 45.8	13.3
27	業 務 用 機 械 製 造 業	285	320	▲ 10.9	▲ 48.5	▲ 28.6	▲ 29.4	88.0	▲ 55.6	108.7	▲ 26.3	▲ 61.4	32.0	33.3	20.0
28	電 子 部 品 ・ テ ー プ ・ 電 子 回 路 製 造 業	293	190	54.2	25.0	38.9	207.1	36.4	▲ 11.8	135.3	250.0	39.1	152.9	71.4	16.7
29	電 気 機 械 器 具 製 造 業	707	740	▲ 4.5	▲ 58.0	▲ 8.9	▲ 5.1	▲ 46.8	16.3	11.7	12.7	10.6	32.7	39.1	72.3
30	情 報 通 信 機 械 器 具 製 造 業	174	110	58.2	325.0	175.0	20.0	118.2	▲ 50.0	36.4	▲ 11.1	15.4	214.3	▲ 40.0	35.3
31	輸 送 用 機 械 器 具 製 造 業	756	741	2.0	63.0	15.2	▲ 45.3	▲ 20.3	119.2	26.3	31.6	▲ 35.9	▲ 17.1	2.1	43.8
32	そ の 他 の 製 造 業	605	588	2.9	82.9	▲ 29.9	▲ 17.1	42.0	▲ 14.0	▲ 8.0	▲ 19.7	▲ 27.9	36.4	8.5	20.6
F	電 気 ・ ガ ス ・ 熱 供 給 ・ 水 道 業 (33~36)	381	302	26.2	244.4	20.0	▲ 16.7	158.8	▲ 22.9	85.7	100.0	152.6	▲ 6.3	62.5	▲ 45.2
G	情 報 通 信 業 (37~41)	10,932	9,577	▲ 14.1	48.1	26.5	▲ 14.2	54.2	19.2	4.1	21.4	21.1	7.7	▲ 6.6	▲ 28.0
39	情 報 サ ー ビ ス 業	9,031	8,024	12.5	31.8	21.0	▲ 0.5	71.8	91.6	46.0	▲ 4.3	18.3	17.6	▲ 11.5	▲ 32.5
H	運 輸 業 (42~49)	18,605	20,469	(▲ 9.1)	(▲ 25.2)	(▲ 8.7)	(4.8)	▲ 14.9	10.3	5.4	▲ 18.1	▲ 4.8	1.4	▲ 6.9	▲ 4.1
I	郵 便 業 (50~61)	23,463	25,372	(▲ 7.5)	(5.0)	(▲ 21.6)	(▲ 12.5)	▲ 13.7	8.0	7.7	11.3	0.2	▲ 22.2	▲ 17.2	▲ 0.4
50~55	卸 売 業	5,763	7,738	(▲ 25.5)	(▲ 3.6)	(▲ 11.6)	(▲ 27.1)	▲ 50.9	19.5	1.5	▲ 26.2	▲ 21.7	▲ 36.2	▲ 43.0	▲ 42.5
56~61	小 売 業	17,700	17,634	(0.4)	(7.9)	(▲ 25.9)	(▲ 6.4)	9.0	4.5	14.8	10.6	▲ 0.3	▲ 14.2	▲ 0.2	22.5
56	各 種 商 品 小 売 業	4,985	4,590	(8.6)	(25.1)	(12.7)	(▲ 19.8)	8.6	▲ 14.0	▲ 22.2	0.4	45.5	42.1	▲ 7.5	92.4
J	金 融 業 (62~67)	2,073	1,908	8.6	▲ 7.2	▲ 26.5	▲ 9.4	1.0	28.6	31.9	71.7	45.7	▲ 37.7	127.5	10.1
K	不 動 産 業 ・ 物 品 賃 貸 業 (68~70)	4,548	5,004	▲ 9.1	▲ 18.3	61.4	▲ 15.5	▲ 24.2	▲ 14.8	10.2	▲ 19.2	▲ 8.2	▲ 20.0	▲ 2.4	▲ 12.3
L	学 術 研 究 ・ 専 門 ・ 技 術 サ ー ビ ス 業 (71~74)	7,589	8,143	▲ 6.8	17.6	▲ 4.6	4.6	4.7	6.5	▲ 28.4	▲ 7.7	6.6	▲ 15.1	8.1	▲ 11.2
M	宿 泊 業 ・ 飲 食 サ ー ビ ス 業 (75~77)	10,474	11,988	▲ 12.6	26.1	7.4	▲ 6.9	0.0	▲ 21.2	▲ 18.6	▲ 9.3	▲ 36.3	▲ 9.8	▲ 24.3	0.2
76	飲 食 店	4,698	4,982	▲ 5.7	32.4	▲ 8.8	▲ 17.6	6.2	▲ 10.9	16.6	13.0	▲ 36.7	▲ 2.1	22.4	▲ 8.6
N	生 活 関 連 サ ー ビ ス 業 ・ 娯 楽 業 (78~80)	11,011	11,952	▲ 7.9	▲ 3.2	8.2	▲ 6.7	▲ 20.2	0.9	▲ 7.8	▲ 30.9	0.8	▲ 8.8	▲ 9.8	18.8
O	教 育 ・ 学 習 交 換 業 (81, 82)	5,561	5,446	2.1	▲ 6.6	▲ 4.8	0.2	16.5	▲ 28.0	29.0	38.8	▲ 25.2	11.5	21.5	25.3
P	医 療 ・ 福 祉 社 (83~85)	90,554	90,986	(▲ 0.5)	(3.6)	(▲ 3.1)	(9.7)	6.3	1.9	▲ 1.0	2.5	▲ 1.5	▲ 10.4	▲ 3.8	▲ 44.3
83	医 療 業	22,080	23,740	(▲ 7.0)	(▲ 8.8)	(▲ 13.5)	(5.7)	▲ 1.0	▲ 4.9	▲ 8.9	▲ 1.0	▲ 9.1	▲ 10.3	▲ 4.2	12.3
85	社 会 保 険 ・ 社 会 福 祉 ・ 介 護 事 業	67,941	66,754	(1.8)	(7.9)	(2.0)	(11.1)	8.7	4.1	1.7	3.5	1.7	▲ 10.6	▲ 3.9	3.0
Q	複 合 サ ー ビ ス 業 (86, 87)	1,304	1,764	▲ 26.1	2.2	▲ 4.4	▲ 2.0	▲ 61.8	138.0	0.0	▲ 45.0	▲ 11.2	▲ 74.2	▲ 39.5	5.8
R	サ ー ビ ス 業 (他に分類されないもの) (88~96)	44,667	46,485	(▲ 3.9)	(3.5)	(▲ 4.8)	(4.0)	0.7	0.8	▲ 7.5	2.2	20.4	6.8	▲ 2.1	▲ 10.6
91	職 業 紹 介 ・ 労 働 者 派 遣 業	9,849	10,441	(▲ 5.7)	(2.6)	(▲ 26.4)	(▲ 14.2)	9.6	2.1	▲ 39.2	5.6	▲ 9.0	5.9	▲ 5.3	0.1
92	そ の 他 の 事 業 サ ー ビ ス 業	28,214	29,353	(▲ 3.9)	(2.6)	(0.2)	(▲ 6.2)	▲ 3.4	▲ 1.0	2.2	3.3	▲ 25.6	9.7	0.1	▲ 11.3
S	T 公 務 (他に分類されるものを除く)・その他 (97,98,99)	5,281	6,139	▲ 14.0	▲ 8.1	▲ 54.6	12.1	▲ 32.3	▲ 35.9	27.0	153.4	▲ 29.3	▲ 7.5	▲ 47.3	50.2
	合 計	287,426	296,939	▲ 3.2	1.4	▲ 4.2	0.2	▲ 1.3	0.3	▲ 6.6	▲ 5.4	▲ 7.5	▲ 42.1	▲ 9.7	▲ 1.1

(注)1. 令和5年7月改定の日本標準産業分類に基づく区分により表準したもの。
(注)2. 対前年比及び令和7年1月から3月の対前年同月比については、産業分類改定による影響のある産業について()で示している。
(注)3. 前年同月の値が0の場合は、計算できないため()で示している。

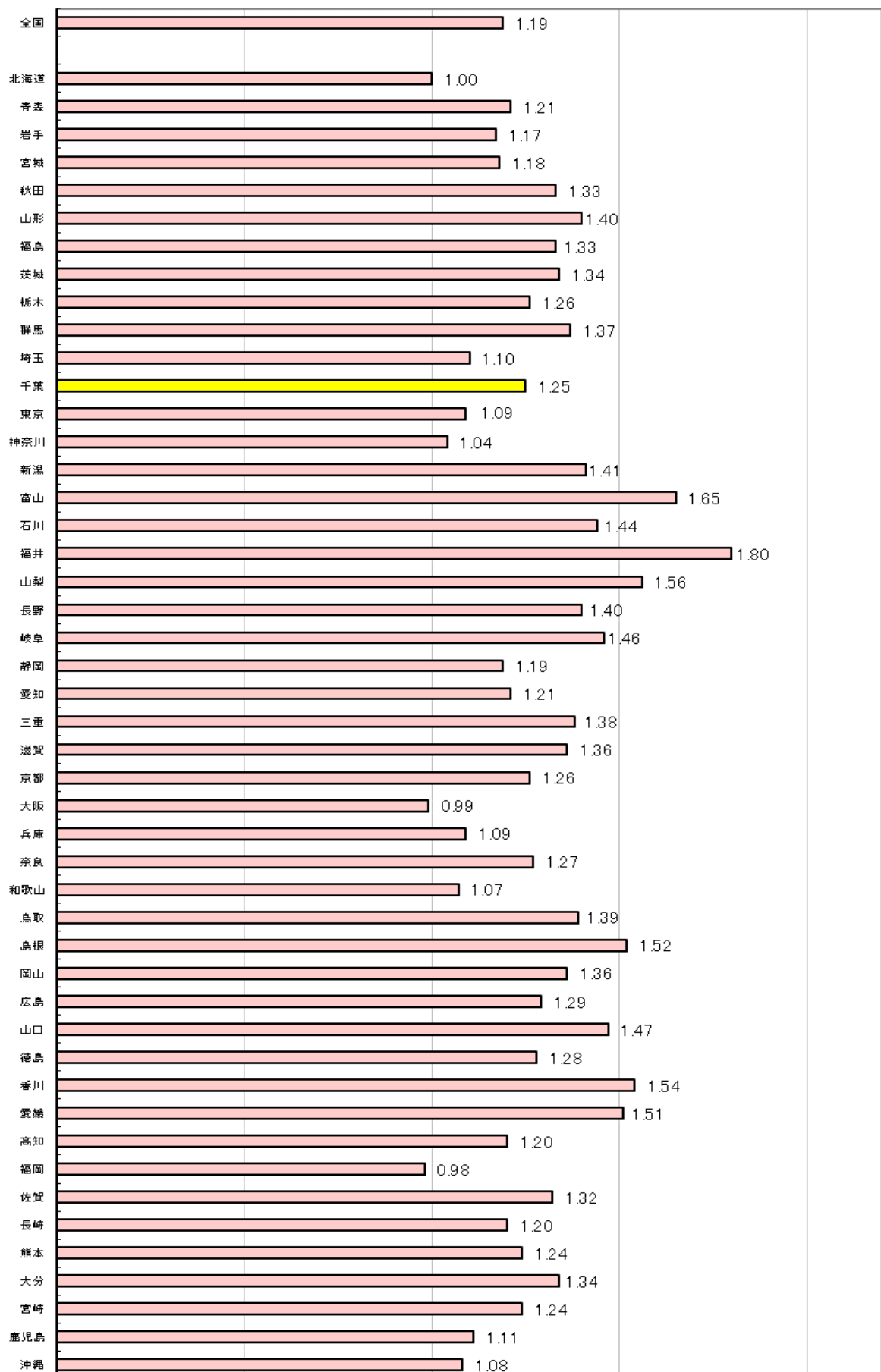
令和7年12月 都道府県別有効求人倍率(季節調整値)受理地別

(倍)



令和7年12月 都道府県別有効求人倍率(季節調整値)就業地別

(倍)



【参考】季節調整済 新規求人倍率(新規学卒者を除きパートタイムを含む)

西暦	和暦	1月	2月	3月	4月	5月	6月	7月	8月	9月	10月	11月	12月	年	年度
63年	38年	0.79	0.79	0.83	0.82	0.74	0.93	1.12	0.85	1.06	0.84	0.97	1.30	0.91	0.95
64年	39年	0.95	1.14	0.88	1.16	1.22	1.24	1.19	1.19	1.02	1.08	1.09	1.02	1.08	1.08
65年	40年	0.98	0.94	0.96	0.81	0.79	0.70	0.65	0.68	0.72	0.63	0.60	0.69	0.77	0.72
66年	41年	0.73	0.75	0.79	0.93	0.97	0.93	0.97	1.11	1.23	1.18	1.06	1.19	1.01	1.14
67年	42年	1.38	1.18	1.32	1.40	1.31	1.45	1.46	1.67	1.20	1.47	1.54	1.47	1.41	1.45
68年	43年	1.50	1.52	1.48	1.33	1.50	1.50	1.60	1.67	1.54	1.57	1.57	1.47	1.52	1.57
69年	44年	1.60	1.76	1.71	1.71	1.88	1.73	1.80	1.79	1.75	1.72	1.95	1.85	1.76	1.85
70年	45年	1.99	1.95	2.00	1.86	1.77	2.35	1.87	1.61	1.93	1.79	1.56	1.90	1.87	1.78
71年	46年	1.70	1.68	1.65	1.70	1.71	1.59	1.43	1.58	1.39	1.36	1.39	1.21	1.52	1.45
72年	47年	1.31	1.34	1.51	1.50	1.57	1.64	1.89	1.74	2.07	2.15	2.53	2.72	1.78	2.12
73年	48年	2.71	2.94	2.62	2.93	2.82	3.45	3.20	2.88	2.88	3.05	3.00	2.38	2.90	2.83
74年	49年	2.48	2.31	2.31	2.10	2.02	1.95	1.55	1.62	1.78	1.44	1.30	1.24	1.85	1.51
75年	50年	1.11	1.10	1.16	1.28	1.17	1.04	1.19	1.20	1.11	1.11	1.04	0.97	1.12	1.14
76年	51年	1.07	1.24	1.20	1.12	1.21	1.23	1.22	1.16	1.21	1.05	1.08	1.11	1.15	1.10
77年	52年	1.07	0.98	0.88	0.90	0.92	0.85	0.89	0.89	0.92	0.97	0.96	0.97	0.94	0.95
78年	53年	1.04	1.08	1.03	1.07	1.09	1.05	1.17	1.25	1.13	1.19	1.24	1.23	1.10	1.18
79年	54年	1.27	1.26	1.49	1.37	1.37	1.45	1.37	1.44	1.50	1.52	1.36	1.44	1.38	1.39
80年	55年	1.50	1.31	1.37	1.35	1.33	1.36	1.23	1.15	1.21	1.15	1.25	1.16	1.27	1.19
81年	56年	1.10	1.14	1.06	1.02	0.95	1.05	1.11	1.00	1.05	0.92	0.91	0.94	1.02	0.96
82年	57年	0.87	0.94	0.86	0.89	1.02	1.08	1.04	0.97	0.96	1.15	0.85	0.99	0.97	0.98
83年	58年	0.99	0.96	0.89	0.90	0.91	0.85	0.92	0.94	0.97	0.89	0.95	0.92	0.92	0.92
84年	59年	0.95	0.93	0.93	0.92	0.99	0.91	0.94	0.98	0.88	1.00	0.93	0.99	0.95	0.96
85年	60年	0.92	1.02	0.95	0.93	0.94	0.95	0.90	0.93	0.94	0.85	0.94	0.94	0.94	0.92
86年	61年	0.91	0.92	0.92	0.88	0.86	0.86	0.85	0.93	0.98	0.95	0.82	0.95	0.90	0.93
87年	62年	0.99	1.05	1.17	1.29	1.10	1.27	1.43	1.51	1.48	1.59	1.60	1.66	1.32	1.51
88年	63年	1.78	1.72	1.84	1.95	1.94	2.02	2.10	1.99	2.06	2.00	2.11	2.22	1.97	2.09
89年	元年	2.26	2.28	2.26	2.25	2.37	2.31	2.37	2.39	2.53	2.52	2.64	2.40	2.37	2.45
90年	02年	2.58	2.62	2.44	2.61	2.52	2.70	2.39	2.43	2.41	2.37	2.40	2.40	2.49	2.45
91年	03年	2.25	2.51	2.48	2.37	2.58	2.41	2.33	2.23	2.26	2.23	2.29	2.23	2.35	2.22
92年	04年	2.02	2.02	1.84	1.81	1.67	1.69	1.62	1.58	1.61	1.52	1.39	1.41	1.66	1.50
93年	05年	1.44	1.27	1.21	1.24	1.22	1.16	1.12	1.09	1.02	1.01	0.96	0.93	1.14	1.05
94年	06年	0.96	0.93	0.95	0.94	0.92	0.97	0.96	0.95	0.99	0.84	0.92	0.89	0.94	0.91
95年	07年	0.80	0.88	0.86	0.88	0.91	0.83	0.86	0.91	0.91	0.91	0.94	0.97	0.88	0.93
96年	08年	0.92	1.02	1.07	1.01	1.03	1.00	1.07	0.95	1.03	1.09	1.02	1.09	1.02	1.03
97年	09年	1.05	1.04	1.07	1.00	1.03	1.07	0.98	0.97	0.98	0.92	0.92	0.91	0.99	0.92
98年	10年	0.85	0.83	0.76	0.80	0.81	0.79	0.79	0.77	0.74	0.74	0.71	0.71	0.77	0.75
99年	11年	0.74	0.74	0.72	0.76	0.66	0.67	0.76	0.68	0.73	0.76	0.74	0.76	0.73	0.75
00年	12年	0.80	0.82	0.83	0.86	0.88	0.93	0.91	0.94	0.96	0.99	1.00	1.02	0.91	0.96
01年	13年	1.04	1.00	1.03	1.39	1.19	1.02	1.08	0.96	0.86	0.90	0.93	0.78	1.01	0.96
02年	14年	0.82	0.88	0.79	0.75	0.83	0.85	0.81	0.91	0.88	0.84	0.85	0.92	0.84	0.86
03年	15年	0.92	0.88	0.95	0.93	0.92	0.92	0.97	1.00	0.96	0.97	1.00	0.98	0.95	0.98
04年	16年	1.05	1.04	1.02	1.08	0.89	1.06	1.07	1.08	1.26	1.28	1.37	1.33	1.11	1.20
05年	17年	1.32	1.38	1.36	1.34	1.31	1.39	1.36	1.30	1.30	1.30	1.38	1.34	1.33	1.35
06年	18年	1.39	1.50	1.38	1.34	1.38	1.46	1.40	1.27	1.36	1.41	1.38	1.47	1.39	1.39
07年	19年	1.38	1.43	1.46	1.56	1.57	1.50	1.46	1.48	1.36	1.44	1.47	1.35	1.45	1.44
08年	20年	1.36	1.36	1.34	1.24	1.33	1.23	1.19	1.18	1.08	1.01	0.97	0.97	1.19	1.04
09年	21年	0.93	0.81	0.82	0.77	0.70	0.74	0.69	0.71	0.77	0.73	0.69	0.78	0.75	0.73
10年	22年	0.72	0.76	0.79	0.78	0.81	0.76	0.79	0.84	0.87	0.83	0.86	0.84	0.80	0.84
11年	23年	0.85	0.94	0.94	0.91	0.75	0.85	0.96	0.93	0.96	0.98	1.05	0.96	0.92	0.95
12年	24年	1.09	1.08	1.05	1.11	1.14	1.15	1.19	1.17	1.14	1.16	1.15	1.18	1.13	1.15
13年	25年	1.13	1.15	1.19	1.16	1.24	1.32	1.28	1.27	1.35	1.40	1.45	1.48	1.27	1.37
14年	26年	1.49	1.62	1.56	1.52	1.51	1.50	1.48	1.46	1.41	1.58	1.46	1.52	1.50	1.51
15年	27年	1.58	1.65	1.55	1.67	1.71	1.66	1.70	1.77	1.75	1.66	1.76	1.79	1.68	1.73
16年	28年	1.87	1.73	1.80	1.88	1.95	1.96	1.95	2.02	1.94	2.09	2.00	1.97	1.92	1.97
17年	29年	1.97	2.01	2.01	1.92	2.06	2.19	1.99	1.99	2.14	2.23	2.18	2.26	2.09	2.15
18年	30年	2.33	2.24	2.22	2.27	2.26	2.33	2.36	2.24	2.26	2.27	2.26	2.06	2.27	2.28
19年	元年	2.32	2.32	2.33	2.44	2.28	2.18	2.30	2.35	2.07	2.22	2.23	2.12	2.27	2.21
20年	2年	2.04	2.15	2.03	1.91	1.74	1.48	1.55	1.71	1.73	1.58	1.66	1.83	1.78	1.68
21年	3年	1.73	1.60	1.78	1.64	1.74	1.76	1.75	1.61	1.74	1.76	1.69	1.86	1.70	1.74
22年	4年	1.78	1.91	1.82	1.83	1.87	1.92	1.87	1.81	1.93	2.18	1.92	1.85	1.88	1.93
23年	5年	2.10	2.15	1.88	1.93	1.98	1.87	1.90	1.97	1.90	1.93	1.90	1.84	1.94	1.92
24年	6年	1.87	1.91	1.99	1.92	1.79	1.90	1.91	1.98	1.93	1.90	1.90	1.88	1.92	1.91
25年	7年	1.91	1.86	1.96	1.83	1.78	1.84	1.80	1.80	1.80	1.77	1.75	1.80	1.83	

(注) 令和6年12月以前の数値は、令和7年1月分公表時に新季節指数により改訂されている。

(注) 塗りつぶし部分は過去の最高と最低の数値。

(注) 年及び年度は実数値。

【参考】季節調整済 有効求人倍率(新規学卒者を除きパートタイムを含む)

西暦	和暦	1月	2月	3月	4月	5月	6月	7月	8月	9月	10月	11月	12月	年	年度
63年	38年	0.56	0.55	0.58	0.60	0.60	0.64	0.74	0.73	0.75	0.71	0.76	0.89	0.69	0.76
64年	39年	0.84	0.88	0.82	0.87	0.86	0.86	0.85	0.85	0.80	0.80	0.74	0.72	0.83	0.81
65年	40年	0.73	0.73	0.77	0.69	0.68	0.63	0.54	0.56	0.54	0.56	0.51	0.50	0.63	0.57
66年	41年	0.52	0.51	0.58	0.65	0.75	0.71	0.73	0.82	0.93	1.03	1.02	1.05	0.79	0.92
67年	42年	1.04	1.03	1.11	1.15	1.14	1.24	1.27	1.26	1.22	1.33	1.34	1.34	1.22	1.28
68年	43年	1.34	1.33	1.30	1.28	1.37	1.42	1.53	1.67	1.51	1.45	1.40	1.41	1.43	1.48
69年	44年	1.57	1.56	1.44	1.56	1.64	1.57	1.58	1.53	1.56	1.55	1.61	1.67	1.57	1.65
70年	45年	1.76	1.84	1.77	1.87	1.74	1.82	1.74	1.71	1.64	1.62	1.55	1.58	1.72	1.64
71年	46年	1.50	1.48	1.47	1.32	1.42	1.32	1.21	1.28	1.24	1.30	1.32	1.27	1.34	1.28
72年	47年	1.23	1.22	1.26	1.25	1.22	1.22	1.37	1.49	1.64	1.67	1.81	1.95	1.43	1.66
73年	48年	2.09	2.35	2.21	2.30	2.27	2.47	2.46	2.33	2.24	2.31	2.29	2.26	2.30	2.25
74年	49年	2.15	1.96	1.96	1.94	1.86	1.78	1.58	1.54	1.49	1.40	1.31	1.19	1.67	1.38
75年	50年	1.03	0.95	0.90	0.95	0.90	0.85	0.84	0.86	0.78	0.74	0.70	0.68	0.84	0.8
76年	51年	0.71	0.77	0.81	0.85	0.80	0.79	0.80	0.81	0.79	0.78	0.77	0.80	0.79	0.80
77年	52年	0.81	0.80	0.77	0.72	0.73	0.73	0.71	0.70	0.71	0.73	0.70	0.69	0.74	0.71
78年	53年	0.68	0.69	0.64	0.59	0.62	0.63	0.66	0.70	0.72	0.73	0.77	0.75	0.68	0.71
79年	54年	0.78	0.78	0.86	0.89	0.96	0.97	0.97	0.94	0.94	0.94	0.91	0.89	0.90	0.92
80年	55年	0.91	0.89	0.90	0.86	0.85	0.85	0.81	0.78	0.78	0.75	0.83	0.81	0.83	0.81
81年	56年	0.80	0.80	0.78	0.75	0.70	0.66	0.69	0.68	0.66	0.62	0.61	0.60	0.69	0.64
82年	57年	0.60	0.58	0.56	0.60	0.63	0.64	0.65	0.64	0.62	0.66	0.63	0.62	0.62	0.62
83年	58年	0.61	0.57	0.55	0.55	0.55	0.53	0.53	0.54	0.55	0.55	0.56	0.56	0.55	0.56
84年	59年	0.58	0.60	0.60	0.62	0.63	0.62	0.62	0.61	0.58	0.60	0.62	0.63	0.61	0.62
85年	60年	0.63	0.62	0.62	0.60	0.61	0.61	0.62	0.62	0.62	0.61	0.61	0.62	0.62	0.61
86年	61年	0.63	0.60	0.60	0.59	0.58	0.56	0.57	0.55	0.57	0.56	0.54	0.56	0.58	0.57
87年	62年	0.57	0.60	0.62	0.66	0.64	0.66	0.73	0.79	0.83	0.89	0.92	0.93	0.73	0.83
88年	63年	0.95	0.97	1.02	1.07	1.08	1.11	1.20	1.16	1.17	1.18	1.19	1.22	1.11	1.18
89年	元年	1.24	1.27	1.28	1.29	1.34	1.31	1.31	1.30	1.35	1.37	1.42	1.42	1.33	1.37
90年	02年	1.45	1.46	1.46	1.51	1.48	1.48	1.44	1.42	1.40	1.38	1.38	1.43	1.44	1.42
91年	03年	1.38	1.39	1.39	1.40	1.41	1.41	1.41	1.35	1.33	1.31	1.30	1.32	1.36	1.31
92年	04年	1.23	1.17	1.12	1.07	1.01	1.01	0.99	0.97	0.95	0.92	0.90	0.85	1.01	0.92
93年	05年	0.83	0.80	0.74	0.71	0.69	0.67	0.64	0.62	0.60	0.58	0.55	0.53	0.66	0.59
94年	06年	0.53	0.51	0.51	0.50	0.50	0.50	0.51	0.51	0.52	0.48	0.47	0.49	0.50	0.49
95年	07年	0.47	0.47	0.47	0.47	0.48	0.47	0.47	0.47	0.48	0.49	0.49	0.50	0.48	0.50
96年	08年	0.52	0.53	0.55	0.55	0.55	0.54	0.54	0.54	0.54	0.56	0.58	0.58	0.55	0.56
97年	09年	0.58	0.57	0.57	0.57	0.57	0.56	0.55	0.55	0.53	0.52	0.50	0.49	0.55	0.52
98年	10年	0.48	0.48	0.45	0.44	0.44	0.42	0.42	0.42	0.42	0.40	0.39	0.38	0.43	0.41
99年	11年	0.39	0.38	0.38	0.36	0.37	0.37	0.37	0.36	0.38	0.38	0.39	0.40	0.38	0.39
00年	12年	0.41	0.41	0.43	0.44	0.46	0.48	0.49	0.50	0.51	0.52	0.53	0.55	0.48	0.51
01年	13年	0.54	0.54	0.55	0.62	0.58	0.56	0.56	0.55	0.53	0.51	0.50	0.48	0.54	0.52
02年	14年	0.47	0.46	0.46	0.45	0.45	0.45	0.46	0.48	0.48	0.48	0.49	0.48	0.47	0.48
03年	15年	0.50	0.51	0.52	0.53	0.54	0.55	0.56	0.57	0.58	0.59	0.60	0.61	0.55	0.58
04年	16年	0.62	0.63	0.62	0.63	0.61	0.63	0.64	0.66	0.71	0.76	0.81	0.80	0.67	0.72
05年	17年	0.81	0.82	0.84	0.85	0.84	0.85	0.82	0.83	0.83	0.82	0.83	0.85	0.83	0.84
06年	18年	0.86	0.87	0.89	0.91	0.90	0.92	0.92	0.90	0.89	0.89	0.91	0.91	0.90	0.91
07年	19年	0.92	0.91	0.90	0.95	0.97	1.00	0.98	0.97	0.95	0.94	0.92	0.91	0.94	0.94
08年	20年	0.89	0.88	0.88	0.87	0.87	0.85	0.83	0.79	0.75	0.71	0.68	0.65	0.80	0.72
09年	21年	0.63	0.58	0.54	0.48	0.44	0.43	0.41	0.40	0.41	0.41	0.40	0.40	0.46	0.42
10年	22年	0.40	0.41	0.42	0.43	0.44	0.44	0.45	0.46	0.46	0.47	0.48	0.48	0.44	0.47
11年	23年	0.48	0.50	0.52	0.53	0.50	0.49	0.51	0.53	0.55	0.55	0.56	0.57	0.53	0.55
12年	24年	0.60	0.61	0.62	0.64	0.65	0.67	0.69	0.68	0.66	0.67	0.68	0.69	0.65	0.67
13年	25年	0.67	0.67	0.67	0.67	0.70	0.72	0.74	0.73	0.76	0.80	0.83	0.84	0.73	0.78
14年	26年	0.86	0.87	0.90	0.89	0.90	0.90	0.90	0.89	0.88	0.90	0.89	0.91	0.89	0.91
15年	27年	0.92	0.96	0.97	0.98	0.99	1.00	1.01	1.03	1.05	1.05	1.06	1.07	1.00	1.04
16年	28年	1.07	1.07	1.08	1.11	1.12	1.15	1.18	1.18	1.17	1.17	1.18	1.19	1.14	1.17
17年	29年	1.17	1.19	1.22	1.22	1.21	1.23	1.24	1.24	1.26	1.28	1.29	1.31	1.24	1.28
18年	30年	1.34	1.36	1.34	1.33	1.35	1.37	1.37	1.37	1.35	1.34	1.33	1.31	1.35	1.33
19年	元年	1.28	1.28	1.31	1.36	1.36	1.35	1.34	1.34	1.32	1.27	1.27	1.28	1.31	1.29
20年	2年	1.23	1.19	1.15	1.11	1.02	0.95	0.89	0.86	0.86	0.85	0.84	0.84	0.98	0.90
21年	3年	0.87	0.85	0.84	0.84	0.85	0.86	0.87	0.86	0.85	0.84	0.86	0.86	0.85	0.86
22年	4年	0.87	0.89	0.90	0.92	0.94	0.98	0.98	0.99	0.99	1.01	1.03	1.01	0.96	1.00
23年	5年	1.03	1.05	1.05	1.04	1.03	1.02	1.00	1.01	1.00	0.99	0.97	0.97	1.01	0.99
24年	6年	0.96	0.95	0.96	0.97	0.97	0.98	0.98	0.98	1.00	1.01	1.01	1.02	0.98	0.99
25年	7年	1.01	0.99	0.99	1.00	1.00	0.98	1.00	0.98	0.98	0.97	0.97	0.99	0.99	

(注) 令和6年12月以前の数値は、令和7年1月分公表時に新季節指数により改訂されている。

(注) 塗りつぶし部分は過去の最高と最低の数値。

(注) 年及び年度は実数値。