

令和8年3月新規学校卒業予定者の就職内定状況等について (大学等: 令和7年12月1日現在、高校: 令和7年11月末現在)

千葉労働局では、令和8年3月新規学校卒業予定者の就職内定状況等
(大学等: 令和7年12月1日現在、高校: 令和7年11月末現在)を取りまとめました。
その概要は次のとおりです。

I 就職内定状況

就職内定率は、大学等(大学・短大・高専・専修)が71.1%(前年同期比4.2ポイント低下)、高校が71.5%(前年同期比6.6ポイント低下)となりました。

1 新規大学等卒業予定者の就職内定状況等(令和7年12月1日現在)

【第1表】

- 就職内定率 71.1%で、前年同期比4.2ポイントの低下
- 就職内定者数 16,697人で、前年同期比5.2%の減
- 求職者数 23,479人で、前年同期比0.4%の増

[大学(大学院を含む)]

- ・ 就職内定率 76.8%で、前年同期比0.5ポイントの低下
- ・ 就職内定者数 11,967人で、前年同期比6.3%の減

[短大]

- ・ 就職内定率 57.1%で、前年同期比3.1ポイントの低下
- ・ 就職内定者数 511人で、前年同期比22.2%の減
- ・ 求職者数 895人で、前年同期比18.0%の減

[専修学校(高専を含む)]

- ・ 就職内定率 60.3%で、前年同期比12.3ポイントの低下
- ・ 就職内定者数 4,219人で、前年同期1.2%の増
- ・ 求職者数 6,997人で、前年同期比21.8%の増

※ 上記調査は、千葉労働局管内の大学34校、短大9校、専修学校(高専含む)65校が
12月1日時点で学生からの報告等により把握している内定状況等を取りまとめたものです。
本調査は大学等の協力により可能な範囲で把握した数字を取りまとめており、
報告のない学生や連絡の取れない学生などは未内定として計上しています。

なお、厚生労働省及び文部科学省が公表している
「大学等卒業予定者の就職内定状況調査」は抽出調査として実施しており、
調査時点ごとに各大学等において、所定の調査対象学生を抽出した後、
電話・面接等の方法により、性別、就職希望の有無、内定状況等につき調査した結果であり、
調査方法等が異なることから、この調査と直接数値を比較できるものではありません。

【照会先】

職業安定部職業安定課職業紹介係(若年者雇用対策担当) TEL:043-221-4081

2 新規高等学校・中学校卒業予定者のハローワーク求人に係る求人・求職・内定状況（令和7年11月末日現在）【第6表】

[高校]

- 就職内定率 71.5%で、前年同期比 6.6 ポイントの低下
- 就職内定者数 2,896 人で、前年同期比 8.6%の減
- 求職者数 4,049 人で、前年同期比 0.1%の減
- 求人数 14,340 人で、前年同期比 1.1%の減
- 求人倍率 3.54 倍で、前年同期比 0.04 ポイントの低下

[中学]

- 求職者数 13 人で、前年同期比 38.1%の減
- 求人数 30 人で、前年同期比 34.8%の減
- 求人倍率 2.31 倍で、前年同期比 0.12 ポイントの上昇

※ 対象は、学校やハローワークからの職業紹介を希望した生徒です。

※ 新規中学校卒業予定者に係る選考・内定開始期日は1月1日からとなります。

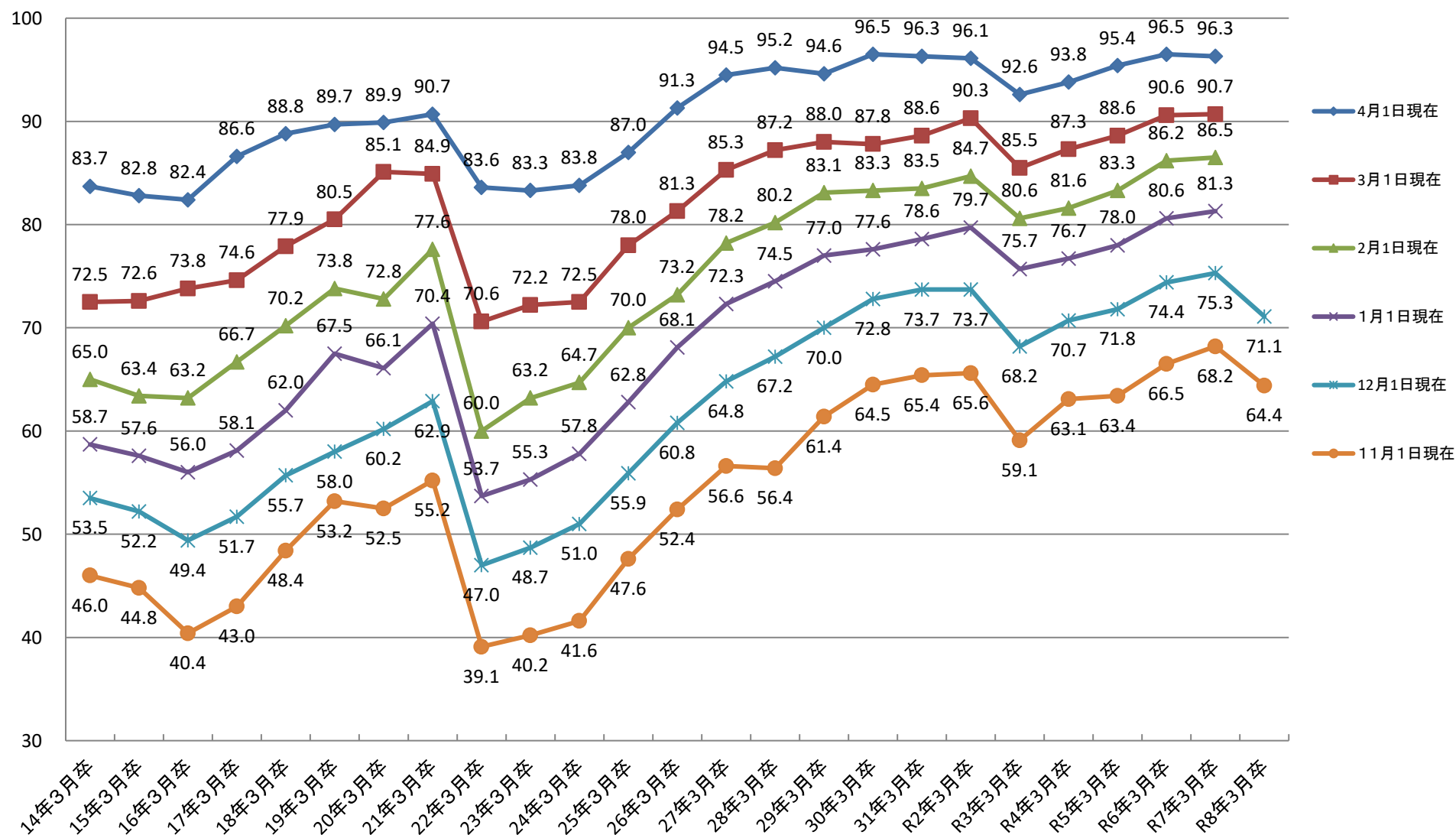
【第1表】

令和8年3月大学等新卒者就職状況(12月1日現在)

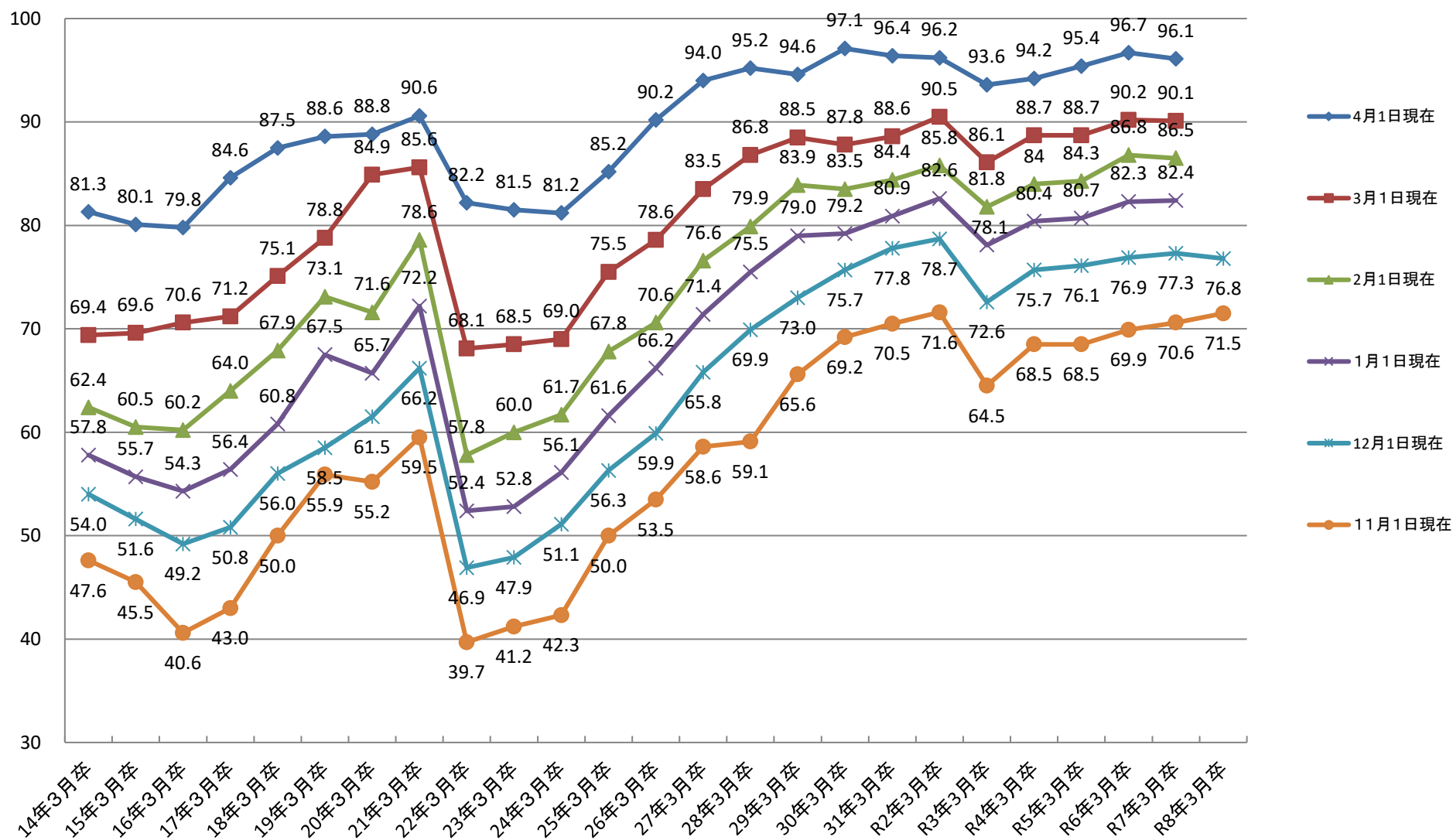
千葉労働局職業安定部

		令和8年3月卒業予定者		令和7年3月卒業予定者		前年同月比	
			女 子		女 子	% (ポイント)	女 子
大 学 (大学院)	卒業予定者	21,152	－	22,098	－	▲ 4.3 %	－
	求職者数	15,587	7,192	16,538	7,686	▲ 5.8 %	▲ 6.4 %
	就職内定者数	11,967	5,610	12,778	6,052	▲ 6.3 %	▲ 7.3 %
	(内定率)	(76.8)	(78.0)	(77.3)	(78.7)	(▲ 0.5P)	(▲ 0.7P)
	未就職者数	3,620	1,582	3,760	1,634	▲ 3.7 %	▲ 3.2 %
短期大学	卒業予定者	1,068	－	1,333	－	▲ 19.9 %	－
	求職者数	895	745	1,091	961	▲ 18.0 %	▲ 22.5 %
	就職内定者数	511	417	657	570	▲ 22.2 %	▲ 26.8 %
	(内定率)	(57.1)	(56.0)	(60.2)	(59.3)	(▲ 3.1P)	(▲ 3.3P)
	未就職者数	384	328	434	391	▲ 11.5 %	▲ 16.1 %
専修学校 (高 専)	卒業予定者	7,939	－	6,664	－	19.1 %	－
	求職者数	6,997	3,629	5,746	3,130	21.8 %	15.9 %
	就職内定者数	4,219	2,236	4,171	2,243	1.2 %	▲ 0.3 %
	(内定率)	(60.3)	(61.6)	(72.6)	(71.7)	(▲ 12.3P)	(▲ 10.1P)
	未就職者数	2,778	1,393	1,575	887	76.4 %	57.0 %
計	卒業予定者	30,159	－	30,095	－	0.2 %	－
	求職者数	23,479	11,566	23,375	11,777	0.4 %	▲ 1.8 %
	就職内定者数	16,697	8,263	17,606	8,865	▲ 5.2 %	▲ 6.8 %
	(内定率)	(71.1)	(71.4)	(75.3)	(75.3)	(▲ 4.2P)	(▲ 3.9P)
	未就職者数	6,782	3,303	5,769	2,912	17.6 %	13.4 %

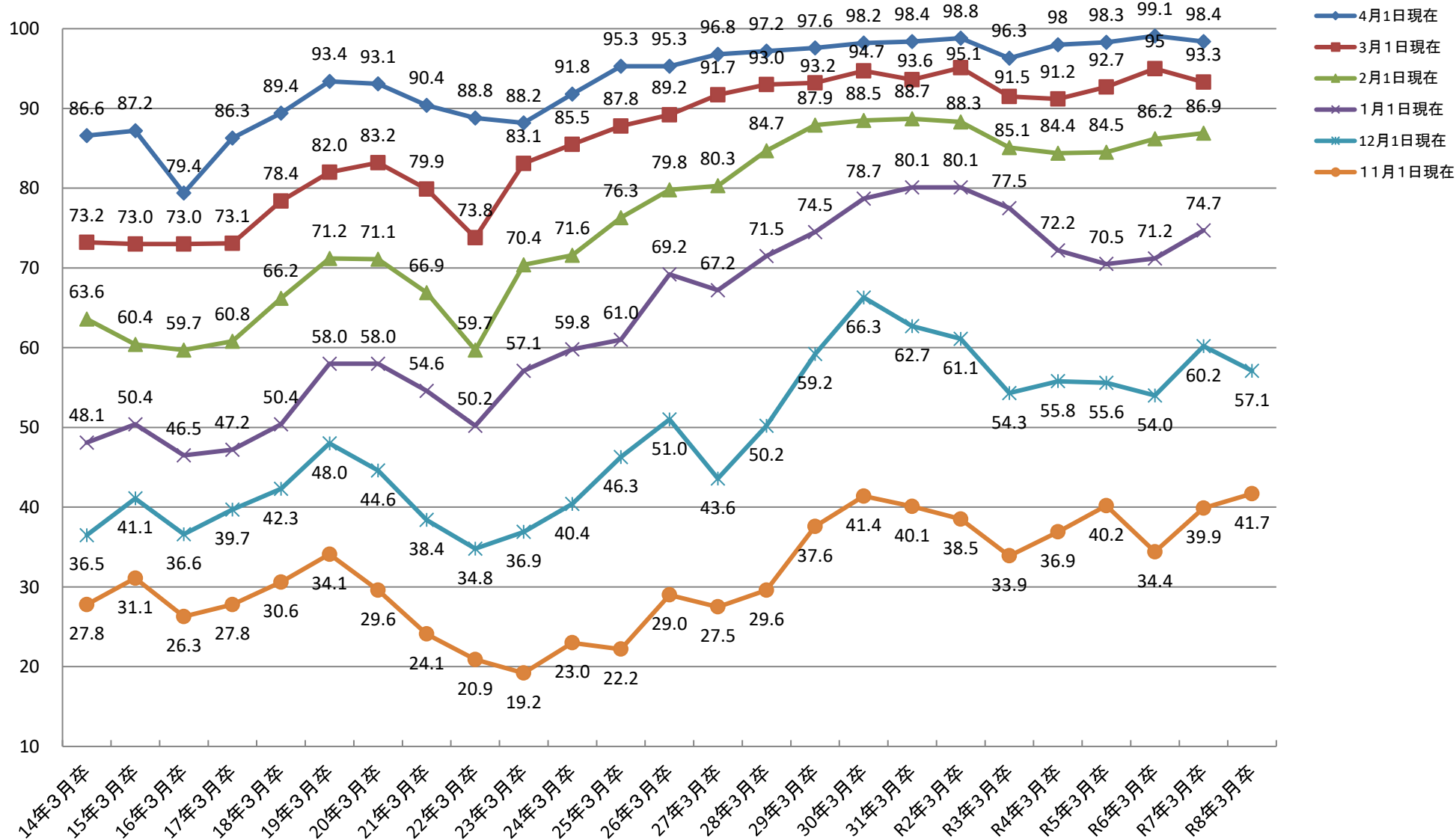
大学等の就職内定状況(大学、短大、専修計)



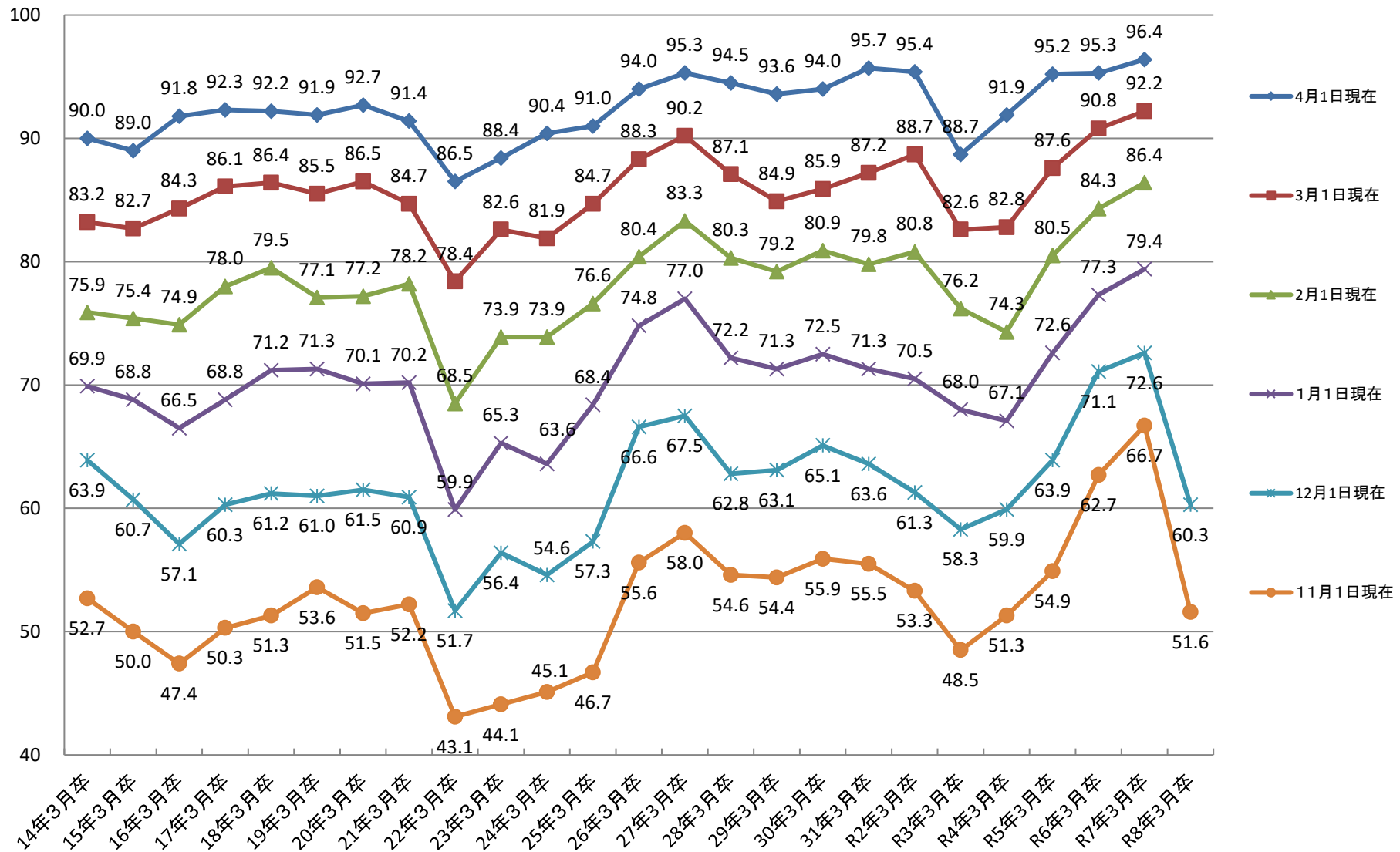
大学の就職内定状況



短大の就職内定状況



専修学校の就職内定状況



【第6表】

令和8年3月新規学校卒業予定者の求人・求職・就職内定状況（令和7年11月末現在）

千葉労働局職業安定部

項 目		令和8年3月 卒業生	令和7年3月 卒業生	対前年同月比
中学	1 求人数	30 人	46 人	▲ 34.8 %
	2 求職者数	13 人	21 人	▲ 38.1 %
	3 就職内定者数	人	人	%
	4 求人倍率	2.31 倍	2.19 倍	0.12 P
	5 就職内定率	0.0 %	0.0 %	0.0 P
	6 未就職者数	13 人	21 人	▲ 38.1 %
高校	7 求人数	14,340 人	14,503 人	▲ 1.1 %
	8 求職者数	4,049 人	4,054 人	▲ 0.1 %
	9 就職内定者数	2,896 人	3,167 人	▲ 8.6 %
	10 求人倍率	3.54 倍	3.58 倍	▲ 0.04 P
	11 就職内定率	71.5 %	78.1 %	▲ 6.6 P
	12 未就職者数	1,153 人	887 人	30.0 %

注) 中学校卒業予定者に係る採用選考及び採用内定の開始日は1月1日からとなります。

令和8年3月高校新卒者の地域別求人・求職・就職状況

令和7年11月末現在

千葉労働局職業安定部

安定所名	求人数		求職者数				就職内定者数				求人倍率		就職内定率			
	人	前年比	男女計	前年比	うち女	前年比	男女計	前年比	うち女	前年比	倍	前年差	男女計	前年差	うち女	前年差
	(14,503)	%	(4,054)	%	(1,707)	%	(3,167)	%	(1,314)	%	(3.58)	ポイント	(78.1)	ポイント	(77.0)	ポイント
計	14,340	▲ 1.1	4,049	▲ 0.1	1,695	▲ 0.7	2,896	▲ 8.6	1,190	▲ 9.4	3.54	▲ 0.04	71.5	▲ 6.6	70.2	▲ 6.8
千葉	(2,759)		(565)		(264)		(429)		(202)		(4.88)		(75.9)		(76.5)	
	2,961	7.3	590	4.4	255	▲ 3.4	439	2.3	198	▲ 2.0	5.02	0.14	74.4	▲ 1.5	77.6	1.1
市川	(1,213)		(318)		(111)		(224)		(72)		(3.81)		(70.4)		(64.9)	
	1,100	▲ 9.3	289	▲ 9.1	94	▲ 15.3	194	▲ 13.4	52	▲ 27.8	3.81	0.00	67.1	▲ 3.3	55.3	▲ 9.6
銚子	(476)		(186)		(67)		(169)		(60)		(2.56)		(90.9)		(89.6)	
	488	2.5	214	15.1	73	9.0	183	8.3	60	0.0	2.28	▲ 0.28	85.5	▲ 5.4	82.2	▲ 7.4
館山	(462)		(148)		(64)		(136)		(57)		(3.12)		(91.9)		(89.1)	
	432	▲ 6.5	135	▲ 8.8	45	▲ 29.7	123	▲ 9.6	43	▲ 24.6	3.20	0.08	91.1	▲ 0.8	95.6	6.5
木更津	(1,774)		(370)		(176)		(324)		(154)		(4.79)		(87.6)		(87.5)	
	1,625	▲ 8.4	398	7.6	193	9.7	332	2.5	163	5.8	4.08	▲ 0.71	83.4	▲ 4.2	84.5	▲ 3.0
佐原	(303)		(186)		(91)		(113)		(53)		(1.63)		(60.8)		(58.2)	
	317	4.6	182	▲ 2.2	73	▲ 19.8	90	▲ 20.4	44	▲ 17.0	1.74	0.11	49.5	▲ 11.3	60.3	2.1
茂原	(653)		(417)		(172)		(285)		(102)		(1.57)		(68.3)		(59.3)	
	653	0.0	392	▲ 6.0	167	▲ 2.9	239	▲ 16.1	94	▲ 7.8	1.67	0.10	61.0	▲ 7.3	56.3	▲ 3.0
松戸	(1,793)		(777)		(326)		(582)		(248)		(2.31)		(74.9)		(76.1)	
	1,767	▲ 1.5	789	1.5	331	1.5	530	▲ 8.9	236	▲ 4.8	2.24	▲ 0.07	67.2	▲ 7.7	71.3	▲ 4.8
船橋	(1,589)		(354)		(165)		(305)		(144)		(4.49)		(86.2)		(87.3)	
	1,513	▲ 4.8	301	▲ 15.0	139	▲ 15.8	243	▲ 20.3	121	▲ 16.0	5.03	0.54	80.7	▲ 5.5	87.1	▲ 0.2
成田	(1,444)		(242)		(87)		(178)		(66)		(5.97)		(73.6)		(75.9)	
	1,389	▲ 3.8	352	45.5	193	121.8	194	9.0	72	9.1	3.95	▲ 2.02	55.1	▲ 18.5	37.3	▲ 38.6
千葉南	(2,037)		(491)		(184)		(422)		(156)		(4.15)		(85.9)		(84.8)	
	2,095	2.8	407	▲ 17.1	132	▲ 28.3	329	▲ 22.0	107	▲ 31.4	5.15	1.00	80.8	▲ 5.1	81.1	▲ 3.7

注1 求職者数とは、学校又は公共職業安定所の紹介を希望する者のみの数である。

注2 ()内は、前年同期における状況である。

高校生の就職内定状況

