

千葉労働局発表  
令和7年12月26日

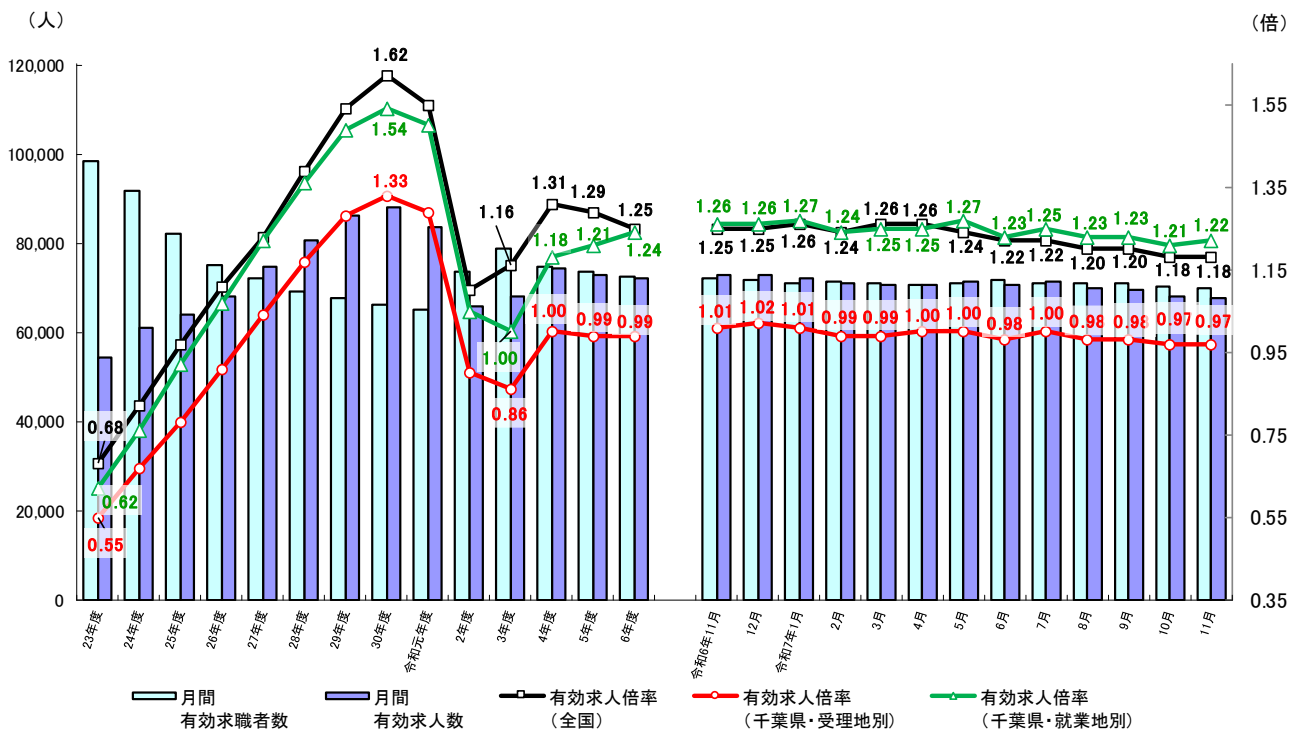
## 【照会先】

千葉労働局職業安定部職業安定課  
課長 太田 克明  
地方労働市場情報官 澁谷 直樹  
(代表電話) 043(221)4081

## 最近の雇用失業情勢 (令和7年11月分)

有効求人倍率(季節調整値) 受理地別 0.97 倍 (前月と同水準)  
就業地別 1.22 倍 (前月から0.01ポイント上昇)  
新規求人倍率(季節調整値) 受理地別 1.75 倍 (前月から0.02ポイント低下)

### 有効求人倍率、求人・求職の推移



(注) 1. 月別の数値は季節調整値である。なお、令和6年12月以前の数値は、令和7年1月分公表時に新季節指数により改訂されている。  
2. ハローワークインターネットサービスの機能拡充に伴い、令和3年9月以降の数値には、ハローワークに来所せず、オンライン上で求職登録した求職者数や、求職者がハローワークインターネットサービスの求人に直接応募した就職件数等が含まれる。

### <雇用情勢の概況>

◎県内の雇用失業情勢は、緩やかに持ち直しているものの、動きに弱さがみられる。物価上昇等が雇用に与える影響に留意する必要がある。

## **1 求人倍率**

(第2表・第4表)

有効求人倍率(季節調整値)は0.97倍となり、前月と同水準

有効求人数(季節調整値)は前月比0.5%減少、有効求職者数(同)は前月比0.8%減少

新規求人倍率(季節調整値)は1.75倍となり、前月から0.02ポイント低下

新規求人数(季節調整値)は前月比1.8%増加、新規求職者数(同)は前月比3.5%増加

正社員有効求人倍率は0.80倍となり、前年同月から0.04ポイント低下 (第3表)

## **2 求人**

(第2表・第4表・第5表)

有効求人数(原数値)は、前年同月と比べて7.6%減少(10か月連続の減少)

新規求人数(原数値)は、前年同月と比べて9.7%減少(4か月連続の減少)

新規求人(原数値)の前年同月比を産業別にみると、学術研究, 専門・技術サービス業(8.1%増)などで増加し、教育, 学習支援業(44.3%減)、宿泊業, 飲食サービス業(26.0%減)などで減少した。

## **3 求職**

(第2表・第4表)

有効求職者数(原数値)は、前年同月と比べて3.8%減少(16か月連続の減少)

新規求職者数(原数値)は、前年同月と比べて3.9%減少(6か月ぶりの減少)

## **4 雇用保険受給者の状況**

(第7表)

雇用保険受給者実人員は、19,215人と前年同月と比べて10.5%増加(6か月連続の増加)

受給資格決定件数は、4,221人と前年同月と比べて6.4%減少(6か月ぶりの減少)

## **全国の動き**

厚生労働省が発表した令和7年11月の有効求人倍率(季節調整値)は1.18倍となり、前月と同水準。新規求人倍率(季節調整値)は2.14倍となり、前月から0.02ポイント上昇。

有効求人数(季節調整値)は前月と比べ0.4%減少、有効求職者(同)は前月と比べ0.3%減少。

新規求人数(原数値)は前年同月と比べ10.4%減少、新規求職者(同)は前年同月と比べ6.3%減少。

これを産業別にみると、生活関連サービス業, 娯楽業(19.9%減)、卸売業, 小売業(17.2%減)、宿泊業, 飲食サービス業(14.1%減)、製造業(12.1%減)、運輸業, 郵便業(8.7%減)などで減少した。

第2表 一般職業紹介状況(新規学卒者を除きパートタイムを含む)

年 月		7年 11月	7年 10月	6年 11月	対 前 月 増減差 (ポイント)	対前年同月 増減率、差 (%、ポイント)
項 目						
全 数	1 月間有効求職者数	68,173	71,517	70,866	-	▲ 3.8
	2 新規求職申込件数	10,506	13,938	10,932	-	▲ 3.9
	3 月間有効求人数	69,091	70,659	74,785	-	▲ 7.6
	4 新規求人数	21,349	27,044	23,634	-	▲ 9.7
	5 就職件数	2,212	2,776	2,510	-	▲ 11.9
	6 有効求人倍率(3/1) (倍)	1.01	0.99	1.06	-	▲ 0.05
	季節調整値	0.97	0.97	1.01	0.00	-
	7 新規求人倍率(4/2) (倍)	2.03	1.94	2.16	-	▲ 0.13
	季節調整値	1.75	1.77	1.90	▲ 0.02	-
	8 就職率(5/2×100) (%)	21.1	19.9	23.0	-	▲ 1.9
常 用	9 充足数	1,834	2,365	2,140	-	▲ 14.3
	10 充足率(9/4×100) (%)	8.6	8.7	9.1	-	▲ 0.5
	11 月間有効求職者数	67,962	71,305	70,636	-	▲ 3.8
	12 新規求職申込件数	10,465	13,903	10,891	-	▲ 3.9
	13 月間有効求人数	64,141	65,606	68,550	-	▲ 6.4
	14 新規求人数	19,593	25,160	21,508	-	▲ 8.9
	15 就職件数	2,044	2,557	2,288	-	▲ 10.7
	16 有効求人倍率(13/11) (倍)	0.94	0.92	0.97	-	▲ 0.03
	17 新規求人倍率(14/12) (倍)	1.87	1.81	1.97	-	▲ 0.10
	18 就職率(15/12×100) (%)	19.5	18.4	21.0	-	▲ 1.5
用	19 充足数	1,707	2,212	1,959	-	▲ 12.9
	20 充足率(19/14×100) (%)	8.7	8.8	9.1	-	▲ 0.4

(注)1、第2表 令和6年12月以前の求人倍率(季節調整値)の数値は、令和7年1月分公表時に新季節指数により改訂されている。

2、厚生労働省HPIに、過去の求人数、求職者数等の訂正のお知らせを掲載してあります。

第3表 雇用形態別常用職業紹介状況(新規学卒者を除く)

年 月		7年 11月	7年 10月	6年 11月	対前年同月 増減率、差 (%、ポイント)
項 目					
パ ー ト タ イ ム を 除 く	1 月間有効求職者数	42,454	44,506	43,503	▲ 2.4
	2 新規求職申込件数	6,617	8,733	6,844	▲ 3.3
	3 月間有効求人数	40,641	41,465	43,101	▲ 5.7
	4 新規求人数	12,560	15,717	13,231	▲ 5.1
	5 就職件数	935	1,184	1,110	▲ 15.8
	6 有効求人倍率(3/1) (倍)	0.96	0.93	0.99	▲ 0.03
	7 新規求人倍率(4/2) (倍)	1.90	1.80	1.93	▲ 0.03
	8 就職率(5/2×100) (%)	14.1	13.6	16.2	▲ 2.1
	9 充足数	747	1,017	929	▲ 19.6
	10 充足率(9/4×100) (%)	5.9	6.5	7.0	▲ 1.1
正 社 員	11 月間有効求人数	34,082	34,955	36,345	▲ 6.2
	12 新規求人数	10,369	12,996	10,839	▲ 4.3
	13 就職件数	738	924	885	▲ 16.6
	14 有効求人倍率(11/1) (倍)	0.80	0.79	0.84	▲ 0.04
	15 充足数	588	805	730	▲ 19.5
	16 充足率(15/12×100) (%)	5.7	6.2	6.7	▲ 1.0
常 用 パ ー ト タ イ ム	17 月間有効求職者数	25,508	26,799	27,133	▲ 6.0
	18 新規求職申込件数	3,848	5,170	4,047	▲ 4.9
	19 月間有効求人数	23,500	24,141	25,449	▲ 7.7
	20 新規求人数	7,033	9,443	8,277	▲ 15.0
	21 就職件数	1,109	1,373	1,178	▲ 5.9
	22 有効求人倍率(19/17) (倍)	0.92	0.90	0.94	▲ 0.02
	23 新規求人倍率(20/18) (倍)	1.83	1.83	2.05	▲ 0.22
	24 就職率(21/18×100) (%)	28.8	26.6	29.1	▲ 0.3
	25 充足数	960	1,195	1,030	▲ 6.8
	26 充足率(25/20×100) (%)	13.6	12.7	12.4	1.2

第4表-1 一般職業紹介状況(推移)(新規学卒者を除きパートタイムを含む)

令和7年11月

項 目 年 月	月間有効求職者数		月間有効求人数		有効求人倍率		新規求職申込件数		新規求人数		新規求人倍率		就職件数	
	季調	原数値	季調	原数値	季調	原数値	季調	原数値	季調	原数値	季調	原数値	季調	原数値
	人	人	人	人	倍	倍	件	件	人	人	倍	倍	件	件
令和元年度	－	64,933	－	83,605	－	1.29	－	13,002	－	28,730	－	2.21	－	3,680
令和2年度	－	73,520	－	65,816	－	0.90	－	13,592	－	22,888	－	1.68	－	2,877
令和3年度	－	78,792	－	67,983	－	0.86	－	13,560	－	23,640	－	1.74	－	2,979
令和4年度	－	74,766	－	74,478	－	1.00	－	13,291	－	25,633	－	1.93	－	2,893
令和5年度	－	73,709	－	72,990	－	0.99	－	12,988	－	24,906	－	1.92	－	2,797
令和6年度	－	72,586	－	72,124	－	0.99	－	12,934	－	24,689	－	1.91	－	2,685
年度は月平均値、増減率は小数点以下も含め計算。														
令和6年 8月	73,446	73,658	72,296	70,675	0.98	0.96	12,732	11,351	25,233	24,147	1.98	2.13	－	2,398
9月	72,697	72,394	72,796	71,963	1.00	0.99	13,056	12,213	25,151	24,130	1.93	1.98	－	2,455
10月	72,241	73,284	72,961	75,632	1.01	1.03	12,969	13,885	24,611	29,248	1.90	2.11	－	2,914
11月	72,022	70,866	73,028	74,785	1.01	1.06	12,726	10,932	24,196	23,634	1.90	2.16	－	2,510
12月	71,769	66,937	72,888	74,010	1.02	1.11	13,296	9,922	24,954	23,496	1.88	2.37	－	2,351
令和7年 1月	71,073	66,567	71,978	72,611	1.01	1.09	12,984	13,549	24,772	26,617	1.91	1.96	－	2,131
2月	71,483	68,409	71,079	73,581	0.99	1.08	13,123	13,067	24,347	24,668	1.86	1.89	－	2,749
3月	71,047	70,024	70,659	72,058	0.99	1.03	12,868	12,844	25,227	23,070	1.96	1.80	－	3,260
4月	70,681	74,363	70,697	70,181	1.00	0.94	13,180	18,777	24,140	24,756	1.83	1.32	－	2,839
5月	71,198	75,954	71,354	69,035	1.00	0.91	13,247	14,289	23,529	23,294	1.78	1.63	－	2,843
6月	71,796	75,666	70,631	68,244	0.98	0.90	12,831	12,415	23,622	22,434	1.84	1.81	－	2,645
7月	71,223	73,089	71,434	69,598	1.00	0.95	13,326	13,237	24,002	25,579	1.80	1.93	－	2,602
8月	71,161	71,133	69,961	68,380	0.98	0.96	13,691	11,691	24,676	22,551	1.80	1.93	－	2,288
9月	70,961	70,904	69,594	68,759	0.98	0.97	12,831	12,659	23,034	22,820	1.80	1.80	－	2,493
10月	70,384	71,517	68,033	70,659	0.97	0.99	12,929	13,938	22,934	27,044	1.77	1.94	－	2,776
11月	69,799	68,173	67,677	69,091	0.97	1.01	13,383	10,506	23,355	21,349	1.75	2.03	－	2,212

第4表-2 一般職業紹介状況(推移)(増減率)(新規学卒者を除きパートタイムを含む)

令和7年11月

項 目 年 月	月間有効求職者数		月間有効求人数		新規求職申込件数		新規求人数		就職件数	
	季調 対前月 増減率	原数値 対前年同月 増減率	季調 対前月 増減率	原数値 対前年同月 増減率	季調 対前月 増減率	原数値 対前年同月 増減率	季調 対前月 増減率	原数値 対前年同月 増減率	季調 対前月 増減率	原数値 対前年同月 増減率
	%	%	%	%	%	%	%	%	%	%
令和元年度	－	▲ 1.8	－	▲ 5.1	－	▲ 3.1	－	▲ 6.1	－	▲ 10.2
令和2年度	－	13.2	－	▲ 21.3	－	4.5	－	▲ 20.3	－	▲ 21.8
令和3年度	－	7.2	－	3.3	－	▲ 0.2	－	3.3	－	3.5
令和4年度	－	▲ 5.1	－	9.6	－	▲ 2.0	－	8.4	－	▲ 2.9
令和5年度	－	▲ 1.4	－	▲ 2.0	－	▲ 2.3	－	▲ 2.8	－	▲ 3.3
令和6年度	－	▲ 1.5	－	▲ 1.2	－	▲ 0.4	－	▲ 0.9	－	▲ 4.0
令和6年 8月	0.2	▲ 0.0	0.3	▲ 2.6	▲ 0.5	▲ 8.4	3.5	▲ 6.9	－	▲ 4.4
9月	▲ 1.0	▲ 1.7	0.7	▲ 0.5	2.5	▲ 1.0	▲ 0.3	▲ 1.2	－	▲ 6.5
10月	▲ 0.6	▲ 2.2	0.2	0.3	▲ 0.7	1.7	▲ 2.1	4.6	－	0.6
11月	▲ 0.3	▲ 3.0	0.1	1.2	▲ 1.9	▲ 3.1	▲ 1.7	▲ 2.0	－	▲ 2.0
12月	▲ 0.4	▲ 3.4	▲ 0.2	1.4	4.5	3.4	3.1	1.9	－	▲ 7.8
令和7年 1月	▲ 1.0	▲ 5.0	▲ 1.2	0.3	▲ 2.3	▲ 0.2	▲ 0.7	1.4	－	▲ 2.8
2月	0.6	▲ 4.6	▲ 1.2	▲ 0.3	1.1	▲ 0.1	▲ 1.7	▲ 4.2	－	▲ 12.5
3月	▲ 0.6	▲ 4.1	▲ 0.6	▲ 0.4	▲ 1.9	2.5	3.6	0.2	－	▲ 3.1
4月	▲ 0.5	▲ 3.9	0.1	▲ 0.7	2.4	2.0	▲ 4.3	▲ 1.3	－	▲ 5.6
5月	0.7	▲ 3.7	0.9	▲ 1.2	0.5	▲ 1.3	▲ 2.5	▲ 2.6	－	▲ 6.5
6月	0.8	▲ 2.3	▲ 1.0	▲ 1.8	▲ 3.1	6.1	0.4	▲ 1.4	－	▲ 2.2
7月	▲ 0.8	▲ 2.8	1.1	▲ 0.7	3.9	3.0	1.6	0.3	－	▲ 3.5
8月	▲ 0.1	▲ 3.4	▲ 2.1	▲ 3.2	2.7	3.0	2.8	▲ 6.6	－	▲ 4.6
9月	▲ 0.3	▲ 2.1	▲ 0.5	▲ 4.5	▲ 6.3	3.7	▲ 6.7	▲ 5.4	－	1.5
10月	▲ 0.8	▲ 2.4	▲ 2.2	▲ 6.6	0.8	0.4	▲ 0.4	▲ 7.5	－	▲ 4.7
11月	▲ 0.8	▲ 3.8	▲ 0.5	▲ 7.6	3.5	▲ 3.9	1.8	▲ 9.7	－	▲ 11.9

(注) 1、令和6年12月以前の数値は、令和7年1月分公表時に新季節指数により改訂されている。

2、厚生労働省HPIに、過去の求人数、求職者数等の訂正のお知らせを掲載してあります。

第5表 主要産業別、規模別一般新規求人状況

○ 主要産業別、規模別 一般新規求人状況(新規学卒者を除く)

令和7年11月

産 業 ・ 規 模		全 数	一 般			パートタイム
			常 用	臨時・季節		
新 規 求 人 数  (人)	合 計	21,349	13,306	12,560	746	8,043
	D 建設業	2,200	2,082	2,067	15	118
	E 製造業	1,489	1,119	1,084	35	370
	G 情報通信業	868	789	777	12	79
	H 運輸業、郵便業	1,465	1,117	1,085	32	348
	I 卸売業、小売業	1,766	1,028	869	159	738
	L 学術研究、専門・技術サービス業	669	561	539	22	108
	M 宿泊業、飲食サービス業	793	310	273	37	483
	N 生活関連サービス業、娯楽業	743	300	287	13	443
	O 教育、学習支援業	239	94	89	5	145
	P 医療、福祉	6,512	3,185	3,168	17	3,327
	R サービス業(他に分類されないもの)	3,249	1,839	1,480	359	1,410
	(規模別)					
	29人以下	13,665	8,423	7,849	574	5,242
	30～99人	4,592	2,814	2,718	96	1,778
	100～299人	2,042	1,407	1,352	55	635
	300～499人	520	332	316	16	188
	500～999人	264	128	125	3	136
	1,000人以上	266	202	200	2	64
対 前 年 同 月 比  (%)	合 計	▲ 9.7	▲ 4.9	▲ 5.1	▲ 2.5	▲ 16.5
	D 建設業	▲ 9.3	▲ 8.8	▲ 8.3	▲ 48.3	▲ 17.5
	E 製造業	0.6	▲ 3.8	▲ 5.8	191.7	16.7
	G 情報通信業	▲ 6.6	▲ 4.0	▲ 1.9	▲ 60.0	▲ 26.2
	H 運輸業、郵便業	▲ 6.9	▲ 5.5	▲ 6.2	28.0	▲ 11.2
	I 卸売業、小売業	▲ 17.2	3.1	▲ 10.5	511.5	▲ 35.0
	L 学術研究、専門・技術サービス業	8.1	14.3	16.7	▲ 24.1	▲ 15.6
	M 宿泊業、飲食サービス業	▲ 26.0	▲ 28.2	▲ 24.6	▲ 47.1	▲ 24.4
	N 生活関連サービス業、娯楽業	▲ 9.8	▲ 12.5	▲ 8.3	▲ 56.7	▲ 7.9
	O 教育、学習支援業	▲ 44.3	▲ 32.4	▲ 31.5	▲ 44.4	▲ 50.0
	P 医療、福祉	▲ 7.9	▲ 7.7	▲ 6.7	▲ 70.2	▲ 8.1
	R サービス業(他に分類されないもの)	▲ 8.3	▲ 12.4	▲ 11.9	▲ 14.5	▲ 2.4
	(規模別)					
	29人以下	▲ 7.3	▲ 1.8	▲ 2.1	2.9	▲ 15.1
	30～99人	▲ 16.2	▲ 12.9	▲ 13.2	▲ 2.0	▲ 21.0
	100～299人	▲ 3.2	3.7	3.9	▲ 1.8	▲ 15.6
	300～499人	▲ 16.3	▲ 14.9	▲ 14.1	▲ 27.3	▲ 18.6
	500～999人	▲ 12.9	▲ 32.6	▲ 23.8	▲ 88.5	20.4
	1,000人以上	▲ 29.1	▲ 20.8	▲ 20.0	▲ 60.0	▲ 46.7

○ 主要産業における対前年同月比の推移(新規学卒者を除く)

単位: %

産 業		6年		7年										
		11月	12月	1月	2月	3月	4月	5月	6月	7月	8月	9月	10月	11月
パ ー ト タ イ ム を 含 む	合 計	▲ 2.0	1.9	1.4	▲ 4.2	0.2	▲ 1.3	▲ 2.6	▲ 1.4	0.3	▲ 6.6	▲ 5.4	▲ 7.5	▲ 9.7
	D 建設業	1.3	1.0	5.8	6.0	3.2	7.7	▲ 3.8	▲ 0.2	▲ 5.8	▲ 3.2	▲ 7.9	▲ 1.2	▲ 9.3
	E 製造業	▲ 9.6	▲ 10.5	▲ 12.6	4.5	▲ 1.8	▲ 15.6	2.0	▲ 4.7	0.9	8.6	0.6	6.8	0.6
	G 情報通信業	26.6	2.3	48.1	26.5	▲ 14.2	54.2	26.0	19.2	4.1	21.4	21.1	7.7	▲ 6.6
	H 運輸業、郵便業	(▲ 21.4)	(10.1)	(▲ 25.2)	(▲ 8.7)	(4.8)	▲ 14.9	▲ 10.3	5.4	▲ 18.1	▲ 17.7	▲ 4.8	1.4	▲ 6.9
	I 卸売業、小売業	(▲ 5.4)	(3.2)	(5.0)	(▲ 21.6)	(▲ 12.5)	▲ 13.7	▲ 8.0	7.7	11.3	0.2	▲ 6.0	▲ 22.2	▲ 17.2
	L 学術研究、専門・技術サービス業	3.9	0.7	17.6	▲ 4.6	4.6	4.7	6.5	▲ 28.4	▲ 7.7	6.6	▲ 15.1	▲ 39.6	8.1
	M 宿泊業、飲食サービス業	36.3	▲ 9.8	26.1	▲ 7.4	▲ 6.9	0.0	▲ 21.2	▲ 18.6	▲ 9.3	▲ 36.3	▲ 9.8	▲ 24.3	▲ 26.0
	N 生活関連サービス業、娯楽業	▲ 6.7	1.8	▲ 3.2	8.2	▲ 6.7	▲ 20.2	0.9	▲ 7.8	▲ 30.9	0.8	▲ 8.8	▲ 22.0	▲ 9.8
	O 教育、学習支援業	1.2	27.2	▲ 6.6	▲ 4.8	0.2	16.5	▲ 28.0	29.0	38.8	▲ 25.2	11.5	21.5	▲ 44.3
	P 医療、福祉	(1.9)	(1.3)	(3.6)	(▲ 3.1)	(9.7)	6.3	1.9	▲ 1.0	2.5	▲ 1.5	▲ 10.4	▲ 3.8	▲ 7.9
	R サービス業(他に分類されないもの)	(▲ 9.9)	(12.5)	(3.5)	(▲ 4.8)	(▲ 4.0)	0.7	0.8	▲ 7.5	2.2	▲ 20.4	6.8	▲ 2.1	▲ 8.3

(注) 1. 令和5年7月改定の「日本標準産業分類」に基づく区分により表章したもの。

(注) 2. 令和6年4月から令和7年3月の対前年同月比については、産業分類改定による影響のある産業について( )で示している。

(注) 3. 前年同月の値が0の場合は、計算できないため( - )で示している。

第6表 新規常用求職申込件数及び有効求職者数の推移

		常用計（常用フルタイム＋常用的パート）		
		令和7年11月	令和7年10月	令和6年11月
1 新規求職申込件数	計	10,465	13,903	10,891
	男	5,331	7,126	5,488
	女	5,118	6,767	5,386
	1のうち在職者	2,140	2,597	2,279
	1のうち離職者	7,364	10,046	7,661
	うち事業主都合離職者等	1,739	2,567	1,826
	うち自己都合離職者等	4,960	6,560	5,113
	うち自営、その他	104	143	131
	1のうち無業者	961	1,260	951
2 月間有効求職者数	計	67,962	71,305	70,636
	男	34,964	36,497	36,171
	女	32,911	34,717	34,360

(注) 1. 新規求職申込件数の内訳は、「常用」で集計されているため「一般」の数値(本日配付資料の原数値)とは一致しない。  
2. 性別を記入しない求職申込が可能のため、男女の数値の和と計欄の数値とは一致しない。  
3. 「1のうち離職者」欄と「その内訳3項目」の欄は、主要な項目のみ記載のため合計数と一致しない。



第9表 公共職業安定所別求職・求人・就職・充足・求人倍率

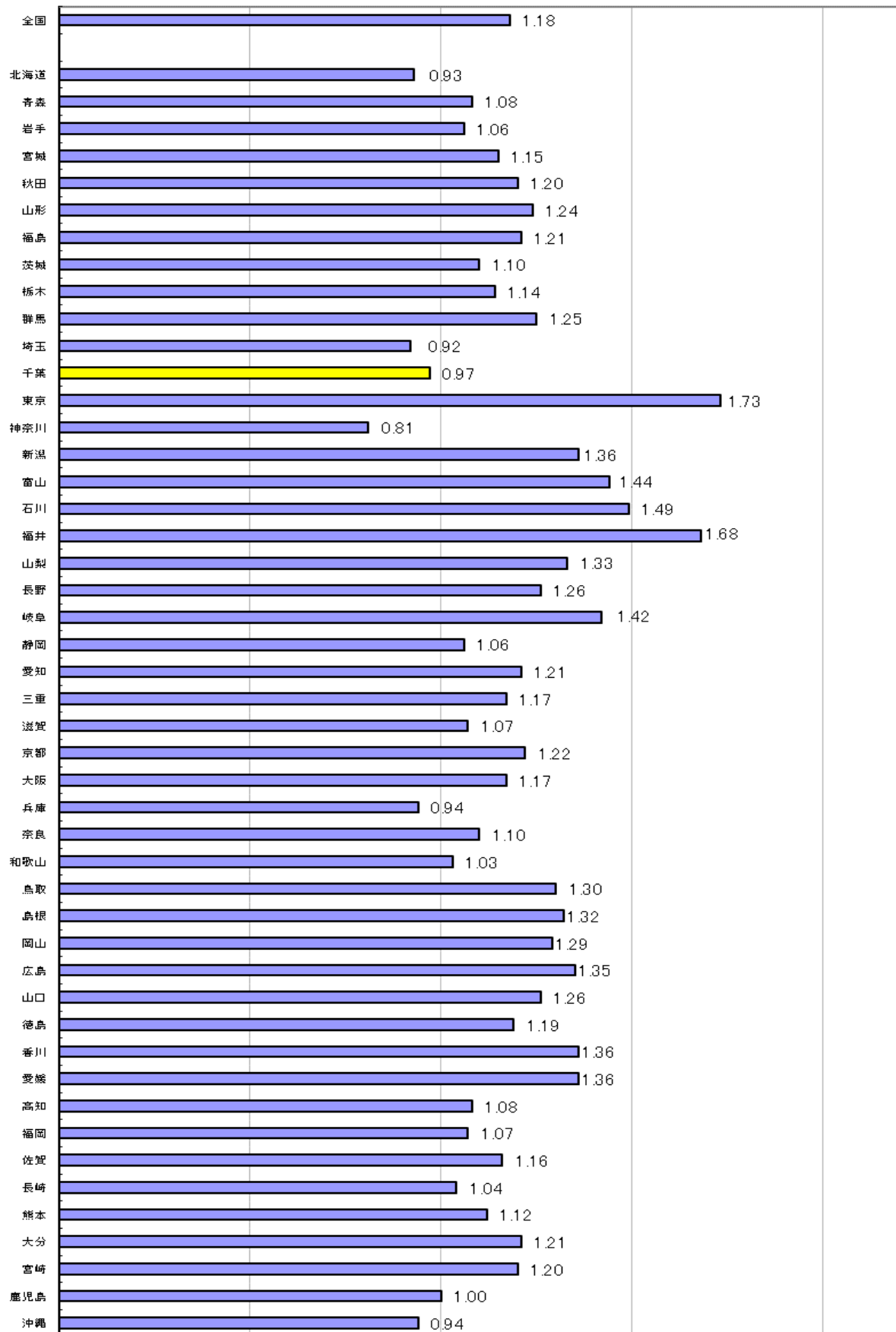
【令和7年11月内容】

	① 一般(新規学卒者を除きパートタイムを含む)					② 求人倍率			③ ①のうちパート			
	新規求職	有効求職	新規求人	有効求人	就職件数	充足数	新規	有効	新規求職	有効求職	新規求人	有効求人
千葉県計	▲ 3.9 10,506	▲ 3.8 68,173	▲ 9.7 21,349	▲ 7.6 69,091	▲ 11.9 2,212	▲ 14.3 1,834	(2.16) 2.03	(1.06) 1.01	▲ 4.7 3,879	▲ 6.0 25,642	▲ 16.5 8,043	▲ 10.4 26,129
千葉	▲ 3.2 1,747	▲ 3.6 11,661	1.3 5,268	▲ 1.1 16,879	344	409	(2.88) 3.02	(1.41) 1.45	5.2 662	▲ 2.4 4,394	1.2 1,815	▲ 0.6 6,293
市川	▲ 4.3 903	▲ 0.8 6,444	▲ 25.0 1,323	▲ 16.0 4,593	145	150	(1.87) 1.47	(0.84) 0.71	▲ 9.0 294	1.2 2,196	▲ 19.5 571	▲ 14.6 1,924
銚子	▲ 1.9 316	▲ 3.2 1,892	▲ 5.7 559	0.8 1,934	105	83	(1.84) 1.77	(0.98) 1.02	▲ 18.3 98	▲ 12.6 709	0.0 213	4.2 671
館山	▲ 9.4 231	▲ 3.0 1,253	▲ 7.0 636	▲ 12.7 2,156	86	78	(2.68) 2.75	(1.91) 1.72	▲ 16.2 98	1.3 540	▲ 8.3 344	▲ 15.8 1,103
木更津	0.7 588	1.0 3,511	▲ 6.7 1,505	▲ 10.3 4,801	138	119	(2.76) 2.56	(1.54) 1.37	▲ 7.7 204	▲ 3.2 1,324	▲ 10.7 459	▲ 15.6 1,457
佐原	▲ 4.0 218	▲ 4.1 1,140	18.3 330	4.5 1,059	64	46	(1.23) 1.51	(0.85) 0.93	23.8 99	▲ 5.1 507	▲ 9.4 115	▲ 8.6 338
茂原	▲ 6.4 350	4.9 2,288	9.5 589	4.4 1,816	97	102	(1.44) 1.68	(0.80) 0.79	▲ 13.3 117	▲ 3.2 866	2.5 204	▲ 0.5 630
(いすみ)	▲ 3.3 89	▲ 0.6 646	▲ 31.8 174	▲ 18.6 551	33	21	(2.77) 1.96	(1.04) 0.85	▲ 23.4 36	▲ 4.3 269	▲ 52.5 48	▲ 24.8 215
松戸	▲ 6.9 2,024	▲ 8.2 13,332	▲ 13.4 3,490	▲ 8.9 11,182	423	308	(1.85) 1.72	(0.85) 0.84	▲ 10.0 741	▲ 12.2 4,877	▲ 21.7 1,549	▲ 13.4 4,905
(野田)	▲ 6.1 326	0.2 2,155	▲ 52.5 391	▲ 34.9 1,556	50	28	(2.37) 1.20	(1.11) 0.72	▲ 13.8 125	▲ 1.2 887	▲ 71.5 144	▲ 53.2 591
船橋	▲ 6.6 1,825	▲ 5.3 12,011	▲ 7.9 3,333	▲ 2.8 10,417	331	209	(1.85) 1.83	(0.85) 0.87	▲ 9.0 668	▲ 9.5 4,478	▲ 19.1 1,229	▲ 3.4 3,754
成田	1.0 798	▲ 4.5 5,035	▲ 14.1 1,682	▲ 12.7 5,404	143	125	(2.48) 2.11	(1.17) 1.07	3.8 302	▲ 6.1 1,976	▲ 31.1 584	▲ 19.1 1,903
千葉南	2.4 1,091	▲ 1.3 6,805	▲ 9.3 2,069	▲ 10.1 6,743	253	156	(2.14) 1.90	(1.09) 0.99	7.1 435	▲ 2.5 2,619	1.7 768	▲ 3.8 2,345

注1 所別欄( )は、出張所で外数である。注2 所別の上段は、前年同月比である。(%)注3 求人倍率欄( )は、前年同月の求人倍率である。

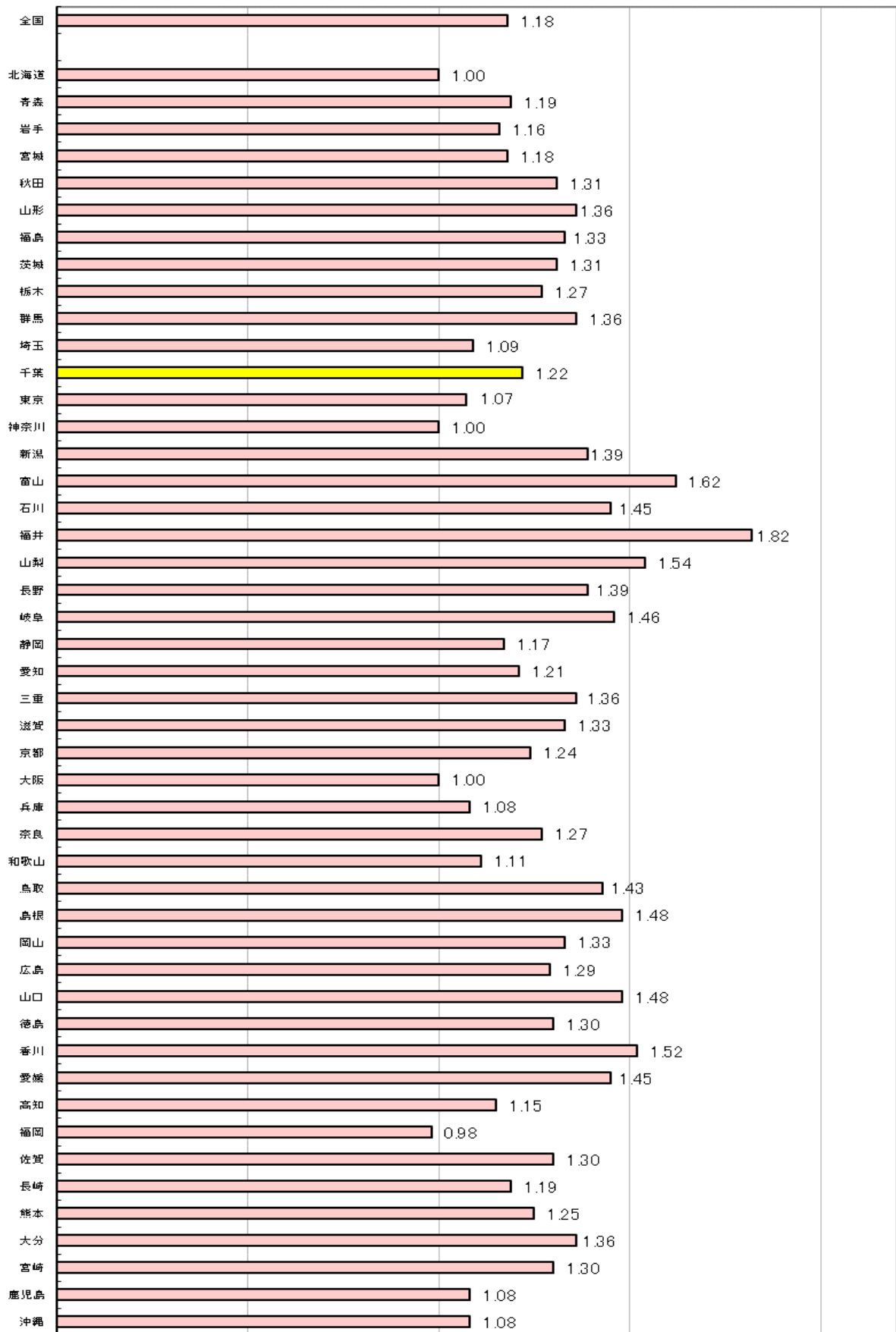
令和7年11月 都道府県別有効求人倍率(季節調整値)受理地別

(倍)



令和7年11月 都道府県別有効求人倍率(季節調整値)就業地別

(倍)



【参考】季節調整済 新規求人倍率(新規学卒者を除きパートタイムを含む)

西暦	和暦	1月	2月	3月	4月	5月	6月	7月	8月	9月	10月	11月	12月	年	年度
63年	38年	0.79	0.79	0.83	0.82	0.74	0.93	1.12	0.85	1.06	0.84	0.97	1.30	0.91	0.95
64年	39年	0.95	1.14	0.88	1.16	1.22	1.24	1.19	1.19	1.02	1.08	1.09	1.02	1.08	1.08
65年	40年	0.98	0.94	0.96	0.81	0.79	0.70	0.65	0.68	0.72	0.63	0.60	0.69	0.77	0.72
66年	41年	0.73	0.75	0.79	0.93	0.97	0.93	0.97	1.11	1.23	1.18	1.06	1.19	1.01	1.14
67年	42年	1.38	1.18	1.32	1.40	1.31	1.45	1.46	1.67	1.20	1.47	1.54	1.47	1.41	1.45
68年	43年	1.50	1.52	1.48	1.33	1.50	1.50	1.60	1.67	1.54	1.57	1.57	1.47	1.52	1.57
69年	44年	1.60	1.76	1.71	1.71	1.88	1.73	1.80	1.79	1.75	1.72	1.95	1.85	1.76	1.85
70年	45年	1.99	1.95	2.00	1.86	1.77	2.35	1.87	1.61	1.93	1.79	1.56	1.90	1.87	1.78
71年	46年	1.70	1.68	1.65	1.70	1.71	1.59	1.43	1.58	1.39	1.36	1.39	1.21	1.52	1.45
72年	47年	1.31	1.34	1.51	1.50	1.57	1.64	1.89	1.74	2.07	2.15	2.53	2.72	1.78	2.12
73年	48年	2.71	2.94	2.62	2.93	2.82	3.45	3.20	2.88	2.88	3.05	3.00	2.38	2.90	2.83
74年	49年	2.48	2.31	2.31	2.10	2.02	1.95	1.55	1.62	1.78	1.44	1.30	1.24	1.85	1.51
75年	50年	1.11	1.10	1.16	1.28	1.17	1.04	1.19	1.20	1.11	1.11	1.04	0.97	1.12	1.14
76年	51年	1.07	1.24	1.20	1.12	1.21	1.23	1.22	1.16	1.21	1.05	1.08	1.11	1.15	1.10
77年	52年	1.07	0.98	0.88	0.90	0.92	0.85	0.89	0.89	0.92	0.97	0.96	0.97	0.94	0.95
78年	53年	1.04	1.08	1.03	1.07	1.09	1.05	1.17	1.25	1.13	1.19	1.24	1.23	1.10	1.18
79年	54年	1.27	1.26	1.49	1.37	1.37	1.45	1.37	1.44	1.50	1.52	1.36	1.44	1.38	1.39
80年	55年	1.50	1.31	1.37	1.35	1.33	1.36	1.23	1.15	1.21	1.15	1.25	1.16	1.27	1.19
81年	56年	1.10	1.14	1.06	1.02	0.95	1.05	1.11	1.00	1.05	0.92	0.91	0.94	1.02	0.96
82年	57年	0.87	0.94	0.86	0.89	1.02	1.08	1.04	0.97	0.96	1.15	0.85	0.99	0.97	0.98
83年	58年	0.99	0.96	0.89	0.90	0.91	0.85	0.92	0.94	0.97	0.89	0.95	0.92	0.92	0.92
84年	59年	0.95	0.93	0.93	0.92	0.99	0.91	0.94	0.98	0.88	1.00	0.93	0.99	0.95	0.96
85年	60年	0.92	1.02	0.95	0.93	0.94	0.95	0.90	0.93	0.94	0.85	0.94	0.94	0.94	0.92
86年	61年	0.91	0.92	0.92	0.88	0.86	0.86	0.85	0.93	0.98	0.95	0.82	0.95	0.90	0.93
87年	62年	0.99	1.05	1.17	1.29	1.10	1.27	1.43	1.51	1.48	1.59	1.60	1.66	1.32	1.51
88年	63年	1.78	1.72	1.84	1.95	1.94	2.02	2.10	1.99	2.06	2.00	2.11	2.22	1.97	2.09
89年	元年	2.26	2.28	2.26	2.25	2.37	2.31	2.37	2.39	2.53	2.52	2.64	2.40	2.37	2.45
90年	02年	2.58	2.62	2.44	2.61	2.52	2.70	2.39	2.43	2.41	2.37	2.40	2.40	2.49	2.45
91年	03年	2.25	2.51	2.48	2.37	2.58	2.41	2.33	2.23	2.26	2.23	2.29	2.23	2.35	2.22
92年	04年	2.02	2.02	1.84	1.81	1.67	1.69	1.62	1.58	1.61	1.52	1.39	1.41	1.66	1.50
93年	05年	1.44	1.27	1.21	1.24	1.22	1.16	1.12	1.09	1.02	1.01	0.96	0.93	1.14	1.05
94年	06年	0.96	0.93	0.95	0.94	0.92	0.97	0.96	0.95	0.99	0.84	0.92	0.89	0.94	0.91
95年	07年	0.80	0.88	0.86	0.88	0.91	0.83	0.86	0.91	0.91	0.91	0.94	0.97	0.88	0.93
96年	08年	0.92	1.02	1.07	1.01	1.03	1.00	1.07	0.95	1.03	1.09	1.02	1.09	1.02	1.03
97年	09年	1.05	1.04	1.07	1.00	1.03	1.07	0.98	0.97	0.98	0.92	0.92	0.91	0.99	0.92
98年	10年	0.85	0.83	0.76	0.80	0.81	0.79	0.79	0.77	0.74	0.74	0.71	0.71	0.77	0.75
99年	11年	0.74	0.74	0.72	0.76	0.66	0.67	0.76	0.68	0.73	0.76	0.74	0.76	0.73	0.75
00年	12年	0.80	0.82	0.83	0.86	0.88	0.93	0.91	0.94	0.96	0.99	1.00	1.02	0.91	0.96
01年	13年	1.04	1.00	1.03	1.39	1.19	1.02	1.08	0.96	0.86	0.90	0.93	0.78	1.01	0.96
02年	14年	0.82	0.88	0.79	0.75	0.83	0.85	0.81	0.91	0.88	0.84	0.85	0.92	0.84	0.86
03年	15年	0.92	0.88	0.95	0.93	0.92	0.92	0.97	1.00	0.96	0.97	1.00	0.98	0.95	0.98
04年	16年	1.05	1.04	1.02	1.08	0.89	1.06	1.07	1.08	1.26	1.28	1.37	1.33	1.11	1.20
05年	17年	1.32	1.38	1.36	1.34	1.31	1.39	1.36	1.30	1.30	1.30	1.38	1.34	1.33	1.35
06年	18年	1.39	1.50	1.38	1.34	1.38	1.46	1.40	1.27	1.36	1.41	1.38	1.47	1.39	1.39
07年	19年	1.38	1.43	1.46	1.56	1.57	1.50	1.46	1.48	1.36	1.44	1.47	1.35	1.45	1.44
08年	20年	1.36	1.36	1.34	1.24	1.33	1.23	1.19	1.18	1.08	1.01	0.97	0.97	1.19	1.04
09年	21年	0.93	0.81	0.82	0.77	0.70	0.74	0.69	0.71	0.77	0.73	0.69	0.78	0.75	0.73
10年	22年	0.72	0.76	0.79	0.78	0.81	0.76	0.79	0.84	0.87	0.83	0.86	0.84	0.80	0.84
11年	23年	0.85	0.94	0.94	0.91	0.75	0.85	0.96	0.93	0.96	0.98	1.05	0.96	0.92	0.95
12年	24年	1.09	1.08	1.05	1.11	1.14	1.15	1.19	1.17	1.14	1.16	1.15	1.18	1.13	1.15
13年	25年	1.13	1.15	1.19	1.16	1.24	1.32	1.28	1.27	1.35	1.40	1.45	1.48	1.27	1.37
14年	26年	1.49	1.62	1.56	1.52	1.51	1.50	1.48	1.46	1.41	1.58	1.46	1.52	1.50	1.51
15年	27年	1.58	1.65	1.55	1.67	1.71	1.66	1.70	1.77	1.75	1.66	1.76	1.79	1.68	1.73
16年	28年	1.87	1.73	1.80	1.88	1.95	1.96	1.95	2.02	1.94	2.09	2.00	1.97	1.92	1.97
17年	29年	1.97	2.01	2.01	1.92	2.06	2.19	1.99	1.99	2.14	2.23	2.18	2.26	2.09	2.15
18年	30年	2.33	2.24	2.22	2.27	2.26	2.33	2.36	2.24	2.26	2.27	2.26	2.06	2.27	2.28
19年	元年	2.32	2.32	2.33	2.44	2.28	2.18	2.30	2.35	2.07	2.22	2.23	2.12	2.27	2.21
20年	2年	2.04	2.15	2.03	1.91	1.74	1.48	1.55	1.71	1.73	1.58	1.66	1.83	1.78	1.68
21年	3年	1.73	1.60	1.78	1.64	1.74	1.76	1.75	1.61	1.74	1.76	1.69	1.86	1.70	1.74
22年	4年	1.78	1.91	1.82	1.83	1.87	1.92	1.87	1.81	1.93	2.18	1.92	1.85	1.88	1.93
23年	5年	2.10	2.15	1.88	1.93	1.98	1.87	1.90	1.97	1.90	1.93	1.90	1.84	1.94	1.92
24年	6年	1.87	1.91	1.99	1.92	1.79	1.90	1.91	1.98	1.93	1.90	1.90	1.88	1.92	1.91
25年	7年	1.91	1.86	1.96	1.83	1.78	1.84	1.80	1.80	1.80	1.77	1.75			

(注) 令和6年12月以前の数値は、令和7年1月分公表時に新季節指数により改訂されている。

(注) 塗りつぶし部分は過去の最高と最低の数値。

(注) 年及び年度は実数値。

【参考】季節調整済 有効求人倍率(新規学卒者を除きパートタイムを含む)

西暦	和暦	1月	2月	3月	4月	5月	6月	7月	8月	9月	10月	11月	12月	年	年度
63年	38年	0.56	0.55	0.58	0.60	0.60	0.64	0.74	0.73	0.75	0.71	0.76	0.89	0.69	0.76
64年	39年	0.84	0.88	0.82	0.87	0.86	0.86	0.85	0.85	0.80	0.80	0.74	0.72	0.83	0.81
65年	40年	0.73	0.73	0.77	0.69	0.68	0.63	0.54	0.56	0.54	0.56	0.51	0.50	0.63	0.57
66年	41年	0.52	0.51	0.58	0.65	0.75	0.71	0.73	0.82	0.93	1.03	1.02	1.05	0.79	0.92
67年	42年	1.04	1.03	1.11	1.15	1.14	1.24	1.27	1.26	1.22	1.33	1.34	1.34	1.22	1.28
68年	43年	1.34	1.33	1.30	1.28	1.37	1.42	1.53	1.67	1.51	1.45	1.40	1.41	1.43	1.48
69年	44年	1.57	1.56	1.44	1.56	1.64	1.57	1.58	1.53	1.56	1.55	1.61	1.67	1.57	1.65
70年	45年	1.76	1.84	1.77	1.87	1.74	1.82	1.74	1.71	1.64	1.62	1.55	1.58	1.72	1.64
71年	46年	1.50	1.48	1.47	1.32	1.42	1.32	1.21	1.28	1.24	1.30	1.32	1.27	1.34	1.28
72年	47年	1.23	1.22	1.26	1.25	1.22	1.22	1.37	1.49	1.64	1.67	1.81	1.95	1.43	1.66
73年	48年	2.09	2.35	2.21	2.30	2.27	2.47	2.46	2.33	2.24	2.31	2.29	2.26	2.30	2.25
74年	49年	2.15	1.96	1.96	1.94	1.86	1.78	1.58	1.54	1.49	1.40	1.31	1.19	1.67	1.38
75年	50年	1.03	0.95	0.90	0.95	0.90	0.85	0.84	0.86	0.78	0.74	0.70	0.68	0.84	0.8
76年	51年	0.71	0.77	0.81	0.85	0.80	0.79	0.80	0.81	0.79	0.78	0.77	0.80	0.79	0.80
77年	52年	0.81	0.80	0.77	0.72	0.73	0.73	0.71	0.70	0.71	0.73	0.70	0.69	0.74	0.71
78年	53年	0.68	0.69	0.64	0.59	0.62	0.63	0.66	0.70	0.72	0.73	0.77	0.75	0.68	0.71
79年	54年	0.78	0.78	0.86	0.89	0.96	0.97	0.97	0.94	0.94	0.94	0.91	0.89	0.90	0.92
80年	55年	0.91	0.89	0.90	0.86	0.85	0.85	0.81	0.78	0.78	0.75	0.83	0.81	0.83	0.81
81年	56年	0.80	0.80	0.78	0.75	0.70	0.66	0.69	0.68	0.66	0.62	0.61	0.60	0.69	0.64
82年	57年	0.60	0.58	0.56	0.60	0.63	0.64	0.65	0.64	0.62	0.66	0.63	0.62	0.62	0.62
83年	58年	0.61	0.57	0.55	0.55	0.55	0.53	0.53	0.54	0.55	0.55	0.56	0.56	0.55	0.56
84年	59年	0.58	0.60	0.60	0.62	0.63	0.62	0.62	0.61	0.58	0.60	0.62	0.63	0.61	0.62
85年	60年	0.63	0.62	0.62	0.60	0.61	0.61	0.62	0.62	0.62	0.61	0.61	0.62	0.62	0.61
86年	61年	0.63	0.60	0.60	0.59	0.58	0.56	0.57	0.55	0.57	0.56	0.54	0.56	0.58	0.57
87年	62年	0.57	0.60	0.62	0.66	0.64	0.66	0.73	0.79	0.83	0.89	0.92	0.93	0.73	0.83
88年	63年	0.95	0.97	1.02	1.07	1.08	1.11	1.20	1.16	1.17	1.18	1.19	1.22	1.11	1.18
89年	元年	1.24	1.27	1.28	1.29	1.34	1.31	1.31	1.30	1.35	1.37	1.42	1.42	1.33	1.37
90年	02年	1.45	1.46	1.46	1.51	1.48	1.48	1.44	1.42	1.40	1.38	1.38	1.43	1.44	1.42
91年	03年	1.38	1.39	1.39	1.40	1.41	1.41	1.41	1.35	1.33	1.31	1.30	1.32	1.36	1.31
92年	04年	1.23	1.17	1.12	1.07	1.01	1.01	0.99	0.97	0.95	0.92	0.90	0.85	1.01	0.92
93年	05年	0.83	0.80	0.74	0.71	0.69	0.67	0.64	0.62	0.60	0.58	0.55	0.53	0.66	0.59
94年	06年	0.53	0.51	0.51	0.50	0.50	0.50	0.51	0.51	0.52	0.48	0.47	0.49	0.50	0.49
95年	07年	0.47	0.47	0.47	0.47	0.48	0.47	0.47	0.47	0.48	0.49	0.49	0.50	0.48	0.50
96年	08年	0.52	0.53	0.55	0.55	0.55	0.54	0.54	0.54	0.54	0.56	0.58	0.58	0.55	0.56
97年	09年	0.58	0.57	0.57	0.57	0.57	0.56	0.55	0.55	0.53	0.52	0.50	0.49	0.55	0.52
98年	10年	0.48	0.48	0.45	0.44	0.44	0.42	0.42	0.42	0.42	0.40	0.39	0.38	0.43	0.41
99年	11年	0.39	0.38	0.38	0.36	0.37	0.37	0.37	0.36	0.38	0.38	0.39	0.40	0.38	0.39
00年	12年	0.41	0.41	0.43	0.44	0.46	0.48	0.49	0.50	0.51	0.52	0.53	0.55	0.48	0.51
01年	13年	0.54	0.54	0.55	0.62	0.58	0.56	0.56	0.55	0.53	0.51	0.50	0.48	0.54	0.52
02年	14年	0.47	0.46	0.46	0.45	0.45	0.45	0.46	0.48	0.48	0.48	0.49	0.48	0.47	0.48
03年	15年	0.50	0.51	0.52	0.53	0.54	0.55	0.56	0.57	0.58	0.59	0.60	0.61	0.55	0.58
04年	16年	0.62	0.63	0.62	0.63	0.61	0.63	0.64	0.66	0.71	0.76	0.81	0.80	0.67	0.72
05年	17年	0.81	0.82	0.84	0.85	0.84	0.85	0.82	0.83	0.83	0.82	0.83	0.85	0.83	0.84
06年	18年	0.86	0.87	0.89	0.91	0.90	0.92	0.92	0.90	0.89	0.89	0.91	0.91	0.90	0.91
07年	19年	0.92	0.91	0.90	0.95	0.97	1.00	0.98	0.97	0.95	0.94	0.92	0.91	0.94	0.94
08年	20年	0.89	0.88	0.88	0.87	0.87	0.85	0.83	0.79	0.75	0.71	0.68	0.65	0.80	0.72
09年	21年	0.63	0.58	0.54	0.48	0.44	0.43	0.41	0.40	0.41	0.41	0.40	0.40	0.46	0.42
10年	22年	0.40	0.41	0.42	0.43	0.44	0.44	0.45	0.46	0.46	0.47	0.48	0.48	0.44	0.47
11年	23年	0.48	0.50	0.52	0.53	0.50	0.49	0.51	0.53	0.55	0.55	0.56	0.57	0.53	0.55
12年	24年	0.60	0.61	0.62	0.64	0.65	0.67	0.69	0.68	0.66	0.67	0.68	0.69	0.65	0.67
13年	25年	0.67	0.67	0.67	0.67	0.70	0.72	0.74	0.73	0.76	0.80	0.83	0.84	0.73	0.78
14年	26年	0.86	0.87	0.90	0.89	0.90	0.90	0.90	0.89	0.88	0.90	0.89	0.91	0.89	0.91
15年	27年	0.92	0.96	0.97	0.98	0.99	1.00	1.01	1.03	1.05	1.05	1.06	1.07	1.00	1.04
16年	28年	1.07	1.07	1.08	1.11	1.12	1.15	1.18	1.18	1.17	1.17	1.18	1.19	1.14	1.17
17年	29年	1.17	1.19	1.22	1.22	1.21	1.23	1.24	1.24	1.26	1.28	1.29	1.31	1.24	1.28
18年	30年	1.34	1.36	1.34	1.33	1.35	1.37	1.37	1.37	1.35	1.34	1.33	1.31	1.35	1.33
19年	元年	1.28	1.28	1.31	1.36	1.36	1.35	1.34	1.34	1.32	1.27	1.27	1.28	1.31	1.29
20年	2年	1.23	1.19	1.15	1.11	1.02	0.95	0.89	0.86	0.86	0.85	0.84	0.84	0.98	0.90
21年	3年	0.87	0.85	0.84	0.84	0.85	0.86	0.87	0.86	0.85	0.84	0.86	0.86	0.85	0.86
22年	4年	0.87	0.89	0.90	0.92	0.94	0.98	0.98	0.99	0.99	1.01	1.03	1.01	0.96	1.00
23年	5年	1.03	1.05	1.05	1.04	1.03	1.02	1.00	1.01	1.00	0.99	0.97	0.97	1.01	0.99
24年	6年	0.96	0.95	0.96	0.97	0.97	0.98	0.98	0.98	1.00	1.01	1.01	1.02	0.98	0.99
25年	7年	1.01	0.99	0.99	1.00	1.00	0.98	1.00	0.98	0.98	0.97	0.97			

(注) 令和6年12月以前の数値は、令和7年1月分公表時に新季節指数により改訂されている。

(注) 塗りつぶし部分は過去の最高と最低の数値。

(注) 年及び年度は実数値。