

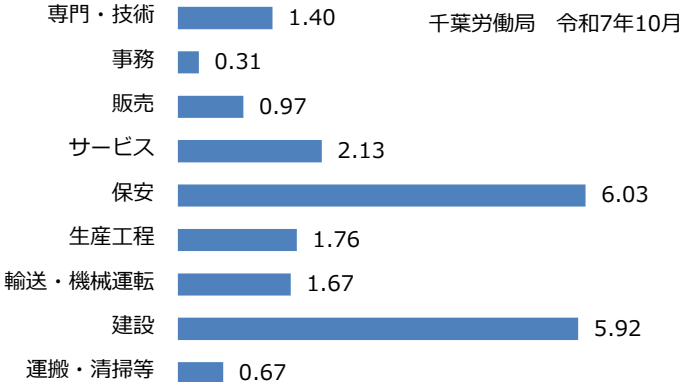
雇用ニュース

12
2025

Contents

- 1 令和7年度障害者理解促進セミナーのご案内 P1
- 2 キャリアアップ助成金のご案内 P2
- 3 一般職業紹介状況の推移 P3
- 4 有効求人倍率、求人、求職の推移 P3
- 5 賃金情報（バランスシート） P4

職業別有効求人倍率



1 令和7年度障害者理解促進セミナーのご案内

千葉労働局では、障害者の雇用促進及び職場定着推進へ向けて、事業主及び人事担当者等を対象とした障害者雇用のためのセミナーを開催します。障害者を雇用又は雇用を検討している県内企業の皆様の積極的なご参加をお待ちしています！

日時

令和8年1月14日（水）【開会】13：00（受付12：40～）
【閉会】15：30

会場

ホテルポートプラザちば 2階 ロイヤル
（千葉市中央区千葉港8-5）

※参加費無料

I 【基調講演】

「労働環境とともに変わりゆく障害者雇用」

独立行政法人 高齢・障害・求職者雇用支援機構 障害者職業総合センター
障害者雇用支援ネットワークコーディネーター 腰塚 裕一 氏

II 【パネルディスカッション】

「障害者従業員のキャリア形成とエンゲージメント向上」

＜障害者雇用優良中小事業主（もにす認定企業）＞

株式会社ぐるなびサポートアソシエ
株式会社成田空港ビジネス

申込み方法

右記の二次元コードを読み込むか、下記のURLからアクセスの上、「『令和7年度障害者理解促進セミナー』参加申込みフォーム」に入力し、お申込みください。

（URL）https://jsite.mhlw.go.jp/form/pub/roudou12/202510_shougai

【締め切り】令和7年12月22日（月）

【定員】先着150名（会場の都合上、定員になり次第、受付を終了いたします）

主催：千葉労働局・ハローワーク 共催：千葉県・千葉市

担当：千葉労働局職業対策課 電話：043-221-4392



2 キャリアアップ助成金（賃金規定等改定コース）のご案内

「キャリアアップ助成金」を活用して
従業員の賃金アップを図りませんか？



キャリアアップ助成金の「賃金規定等改定コース」とは、有期雇用労働者等※¹の基本給を定める賃金規定等※²を3%以上増額改定し、その規定を適用した事業主に対して、助成を行う制度です。

※¹ 有期雇用労働者、短時間労働者、派遣労働者を含む、いわゆる「非正規雇用労働者」を指します。

※² 賃金規定の他、「賃金テーブル」や「賃金一覧表」も増額改定の対象とみなします。

支給額

1人当たりの助成額は以下のとおりです。

賃金引き 上げ率 企業規模	3%以上 4%未満	4%以上 5%未満	5%以上 6%未満	6%以上
中小企業	4万円	5万円	6.5万円	7万円
大企業	2.6万円	3.3万円	4.3万円	4.6万円

1年度1事業所あたりの支給申請上限人数は100人

受給条件

以下の要件全てに当てはまる必要があります。

1 キャリアアップ計画の作成・提出

賃金規定等を増額改定する前日までに
「キャリアアップ計画※³」を作成し、
最寄りの労働局へ提出していること。

※³ 労働者のキャリアアップに向けた取り組みを計画的に進めるための、今後の大まかなイメージを記載した計画のことです。

2 賃金規定等の適用

有期雇用労働者等の基本給を賃金規定
等に定めていること。

3 賃金アップ（2の改定）

2の賃金規定等を3%以上増額改定し、
改定後の規定に基づき6か月分の賃金
を支給していること。

? 賃金規定等とは

以下のように、就業規則や労働協約において賃金額の定めがあるものです。※⁴

就業規則	例：第〇条（賃金） 契約社員およびパートタイマーの賃金を〇〇のとおり定める・・・
賃金規定	例：第〇条（賃金） 賃金は、基本給、時間外手当、通勤手当とする。 第〇条（基本給） 基本給は、時給によって定める。なお、その金額は本人の能力および 経験等に応じ、〇級：〇〇円、〇級：〇〇円とする
賃金一覧表	例：【等級別】 1級：〇〇〇円、2級：〇〇〇円、3級：〇〇〇円 【個人別】 〇〇さん：〇〇〇円、××さん：××円、△△さん：△△円（匿名でも可）

※⁴ 既存の賃金規定等の改定ではなく、新たに作成した場合でもその内容が、対象労働者の過去3か月の賃金実態と比較して3%以上増額していることが確認できれば助成対象になります。

キャリアアップ助成金の申請方法や助成額など制度の詳細は、
労働局または最寄りのハローワークまでお問い合わせください。



キャリアアップ助成金について
（厚生労働省ウェブサイト）

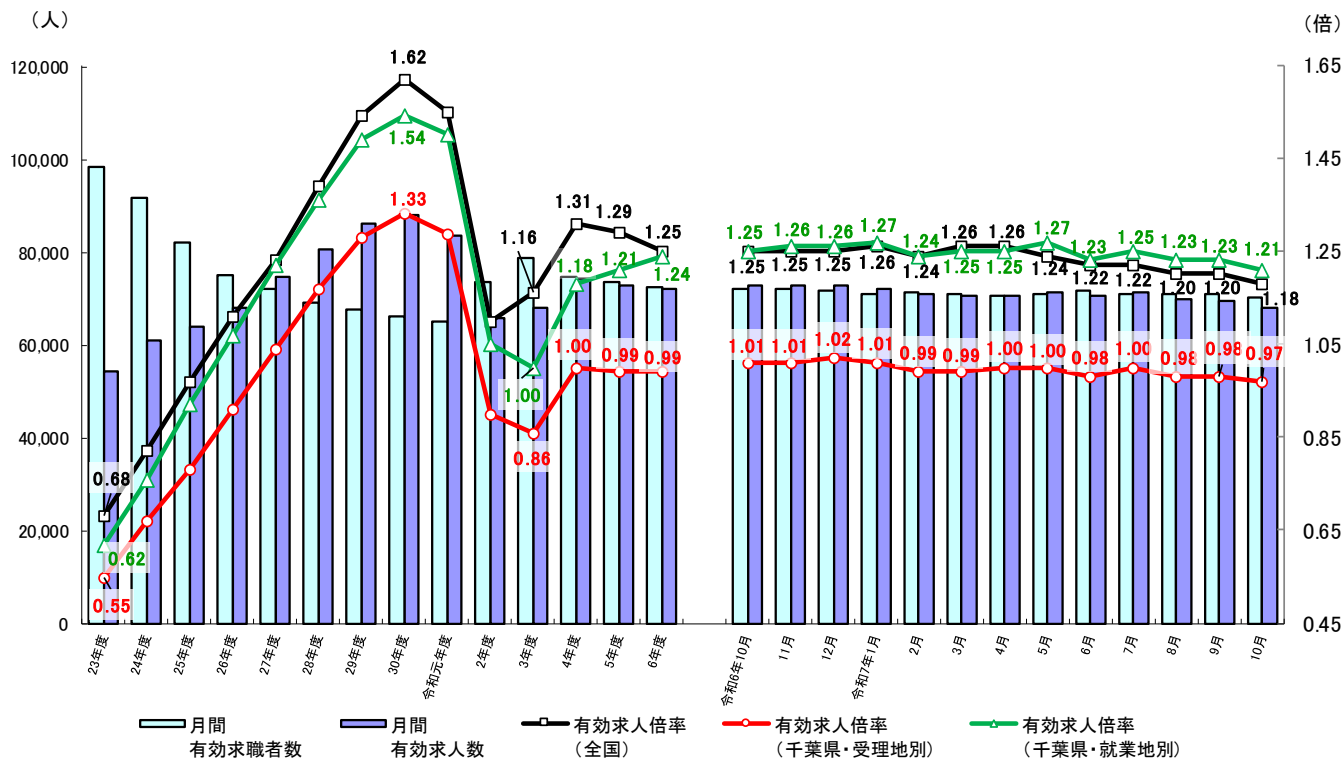
3

一般職業紹介状況の推移（新規学卒者を除きパートタイムを含む）

項目 年月	月間有効求職者数		月間有効求人数		有効求人倍率		新規求職申込件数		新規求人数		新規求人倍率		就職件数	
	季調	原数値	季調	原数値	季調	原数値	季調	原数値	季調	原数値	季調	原数値	季調	原数値
	人	人	人	人	倍	倍	件	件	人	人	倍	倍	件	件
	人	人	人	人	倍	倍	件	件	人	人	倍	倍	件	件
令和元年度	—	64,933	—	83,605	—	1.29	—	13,002	—	28,730	—	2.21	—	3,680
令和2年度	—	73,520	—	65,816	—	0.90	—	13,592	—	22,888	—	1.68	—	2,877
令和3年度	—	78,792	—	67,983	—	0.86	—	13,560	—	23,640	—	1.74	—	2,979
令和4年度	—	74,766	—	74,478	—	1.00	—	13,291	—	25,633	—	1.93	—	2,893
令和5年度	—	73,709	—	72,990	—	0.99	—	12,988	—	24,906	—	1.92	—	2,797
令和6年度	—	72,586	—	72,124	—	0.99	—	12,934	—	24,689	—	1.91	—	2,685
年度は月平均値、増減率は小数点以下も含め計算。														
令和6年 7月	73,332	75,200	72,056	70,068	0.98	0.93	12,794	12,853	24,382	25,493	1.91	1.98	—	2,696
8月	73,446	73,658	72,296	70,675	0.98	0.96	12,732	11,351	25,233	24,147	1.98	2.13	—	2,398
9月	72,697	72,394	72,796	71,963	1.00	0.99	13,056	12,213	25,151	24,130	1.93	1.98	—	2,455
10月	72,241	73,284	72,961	75,632	1.01	1.03	12,969	13,885	24,611	29,248	1.90	2.11	—	2,914
11月	72,022	70,866	73,028	74,785	1.01	1.06	12,726	10,932	24,196	23,634	1.90	2.16	—	2,510
12月	71,769	66,937	72,888	74,010	1.02	1.11	13,296	9,922	24,954	23,496	1.88	2.37	—	2,351
令和7年 1月	71,073	66,567	71,978	72,611	1.01	1.09	12,984	13,549	24,772	26,617	1.91	1.96	—	2,131
2月	71,483	68,409	71,079	73,581	0.99	1.08	13,123	13,067	24,347	24,668	1.86	1.89	—	2,749
3月	71,047	70,024	70,659	72,058	0.99	1.03	12,868	12,844	25,227	23,070	1.96	1.80	—	3,260
4月	70,681	74,363	70,697	70,181	1.00	0.94	13,180	18,777	24,140	24,756	1.83	1.32	—	2,839
5月	71,198	75,954	71,354	69,035	1.00	0.91	13,247	14,289	23,529	23,294	1.78	1.63	—	2,843
6月	71,796	75,666	70,631	68,244	0.98	0.90	12,831	12,415	23,622	22,434	1.84	1.81	—	2,645
7月	71,223	73,089	71,434	69,598	1.00	0.95	13,326	13,237	24,002	25,579	1.80	1.93	—	2,602
8月	71,161	71,133	69,961	68,380	0.98	0.96	13,691	11,691	24,676	22,551	1.80	1.93	—	2,288
9月	70,961	70,904	69,594	68,759	0.98	0.97	12,831	12,659	23,034	22,820	1.80	1.80	—	2,493
10月	70,384	71,517	68,033	70,659	0.97	0.99	12,929	13,938	22,934	27,044	1.77	1.94	—	2,776

4

有効求人倍率、求人・求職の推移



(注) 1. 月別の数値は季節調整値である。なお、令和6年12月以前の数値は、令和7年1月分公表時に新季節指数により改訂されている。
2. ハローワークインターネットサービスの機能拡充に伴い、令和3年9月以降の数値には、ハローワークに来所せず、オンライン上で求職登録した求職者数や、求職者がハローワークインターネットサービスの求人に直接応募した就職件数等が含まれる。

■ 求人・求職の動向

10月の有効求人数(季節調整値)は、前月と比べ2.2%減少、また有効求職者数(同)は前月と比べ0.3%減少、有効求人倍率(季節調整値)は0.97倍で前月から0.01ポイント低下。

5

賃金情報（バランスシート）

2025年10月

千葉労働局 職業安定部職業安定課 作成

常用的フルタイム + 常用的パートタイム			職 種	常用的フルタイム(月額:円)			常用的パートタイム(時間:円)		
求人倍率 (千葉局)	有効求人数 千 葉 局	有効求職者数 千 葉 局		求人賃金		求職希望 賃金	求人賃金		求職希望 賃金
				上 限	下 限		上 限	下 限	
0.92	65,606	71,305	職 業 計	318,187	236,210	254,574	1,396	1,276	1,254
0.36	119	334	A管理的職業従事者	364,150	285,383	384,516	1,200	1,200	4,322
-	0	7	01管理の公務員	0	0	250,000	0	0	0
0.08	3	37	02法人・団体役員	263,900	233,000	350,000	0	0	3,000
0.38	84	222	03法人・団体管理職員	385,497	299,287	430,244	0	0	6,473
0.47	32	68	04その他の管理的職業従事者	286,000	231,900	286,667	1,200	1,200	1,425
1.40	14,514	10,372	B専門的・技術的職業従事者	362,032	253,204	279,701	1,717	1,508	1,547
0.29	22	77	05研究者	251,170	213,086	450,000	1,744	1,400	1,200
0.04	1	25	06農林水産技術者	0	0	0	0	0	0
1.21	396	328	07製造技術者(開発)	425,168	269,134	313,167	0	0	3,413
0.71	417	585	08製造技術者(開発を除く)	372,583	250,806	258,261	1,439	1,330	1,396
3.66	1,689	462	09建築・土木・測量技術者	467,971	298,097	327,419	2,500	1,650	1,711
0.97	1,876	1,940	10情報処理・通信技術者	484,799	238,730	300,221	1,667	1,346	1,564
1.02	106	104	11その他の技術者	366,402	252,503	310,769	1,622	1,336	1,342
0.99	213	216	12医師、歯科医師、獣医師、薬剤師	457,043	313,106	415,294	3,074	2,597	2,686
2.09	2,870	1,371	13保健師、助産師、看護師	318,837	260,345	288,514	1,843	1,678	1,666
2.92	1,155	395	14医療技術者	324,253	251,494	266,071	1,932	1,679	1,611
1.39	514	371	15その他の保健医療従事者	282,296	224,013	231,765	1,558	1,355	1,200
2.32	4,079	1,755	16社会福祉専門職業従事者	291,172	240,714	234,581	1,464	1,300	1,238
0.52	12	23	17法務従事者	388,334	255,834	386,000	0	0	0
0.22	36	162	18経営・金融・保険専門職業従事者	360,937	265,937	356,538	1,450	1,250	1,620
1.06	356	337	19教員	269,457	233,722	248,810	1,674	1,439	1,568
1.50	3	2	20宗教家	0	0	250,000	0	0	0
0.02	3	171	21著述家、記者、編集者	0	0	250,500	1,500	1,200	1,640
0.19	200	1,058	22美術家、デザイナー、写真家、映像撮影者	598,626	209,624	257,156	1,142	1,142	1,332
0.04	1	27	23音楽家、舞台芸術家	200,000	200,000	200,000	0	0	0
0.59	565	963	24その他の専門的職業従事者	300,575	263,366	257,153	1,942	1,361	1,343
0.31	6,598	21,591	C事務従事者	292,618	215,481	238,740	1,316	1,216	1,228
0.23	3,968	17,500	25一般事務従事者	270,711	210,443	232,948	1,294	1,210	1,217
0.53	761	1,444	26会計事務従事者	342,713	225,506	247,602	1,438	1,262	1,299
0.98	492	502	27生産関連事務従事者	292,723	221,988	276,986	1,314	1,219	1,161
0.64	701	1,094	28営業・販売事務従事者	355,448	221,111	267,672	1,377	1,233	1,281
1.85	24	13	29外勤事務従事者	225,000	225,000	0	1,372	1,303	1,067
1.78	307	172	30運輸・郵便事務従事者	254,594	234,129	274,643	1,264	1,189	1,129
0.40	345	866	31事務用機器操作員	370,143	213,123	235,789	1,238	1,148	1,367
0.97	4,042	4,147	D販売従事者	329,040	236,754	285,165	1,258	1,181	1,202
0.97	2,250	2,313	32商品販売従事者	284,768	225,553	232,260	1,245	1,177	1,189
0.98	78	80	33販売類似職業従事者	377,000	253,300	317,143	1,510	1,158	1,195
0.98	1,714	1,754	34営業職業従事者	349,697	241,865	317,734	1,431	1,252	1,280
2.13	14,460	6,778	Eサービス職業従事者	266,679	222,538	239,545	1,358	1,234	1,204
8.78	158	18	35家庭生活支援サービス職業従事者	264,783	221,330	176,667	1,428	1,224	1,450
4.23	7,421	1,754	36介護サービス職業従事者	258,923	219,480	233,564	1,420	1,267	1,245
3.21	985	307	37保健医療サービス職業従事者	230,421	197,932	208,095	1,333	1,197	1,174
2.17	775	357	38生活衛生サービス職業従事者	352,737	246,932	257,941	1,492	1,252	1,250
1.54	2,682	1,738	39飲食物調理従事者	276,991	230,500	244,971	1,250	1,183	1,177
1.17	1,436	1,231	40接客・給仕職業従事者	278,875	233,379	252,734	1,299	1,204	1,190
0.33	174	535	41居住施設・ビル等管理人	270,363	227,496	220,351	1,205	1,186	1,163
0.99	829	838	42その他のサービス職業従事者	268,646	223,346	245,641	1,286	1,210	1,246
6.03	4,015	666	F保安職業従事者	257,433	232,022	214,643	1,334	1,219	1,171
3.67	11	3	43自衛官	0	0	380,000	0	0	0
-	0	3	44司法警察職員	0	0	250,000	0	0	0
6.07	4,004	660	45その他の保安職業従事者	257,433	232,022	212,195	1,334	1,219	1,171
0.70	409	585	G農林漁業従事者	299,899	224,952	225,106	1,324	1,202	1,148
0.66	362	546	46農業従事者	298,252	223,962	223,333	1,325	1,199	1,151
0.96	25	26	47林業従事者	314,475	249,200	237,500	0	0	1,124
1.69	22	13	48漁業従事者	298,500	208,625	250,000	1,300	1,300	0
1.76	5,615	3,190	H生産工程従事者	306,817	225,400	244,193	1,293	1,198	1,198
1.77	147	83	49生産設備制御・監視従事者(金属製品)	268,052	215,848	238,235	1,617	1,433	0
2.23	290	130	50生産設備制御・監視従事者(金属製品を除く)	283,177	226,269	245,217	1,210	1,210	1,400
0.47	27	58	51機械組立設備制御・監視従事者	258,267	206,933	251,667	0	0	1,170
2.41	1,076	446	52製品製造・加工処理従事者(金属製品)	316,053	229,128	249,221	1,491	1,232	1,158
1.49	1,605	1,079	53製品製造・加工処理従事者(金属製品を除く)	280,015	218,361	227,595	1,239	1,174	1,175
1.18	327	278	54機械組立従事者	326,529	220,361	223,810	1,165	1,150	1,132
3.72	1,497	402	55機械整備・修理従事者	318,556	229,552	275,370	1,475	1,313	1,217
1.73	102	59	56製品検査従事者(金属製品)	275,881	211,251	236,667	1,340	1,232	1,200
1.77	163	92	57製品検査従事者(金属製品を除く)	244,804	211,756	243,684	1,184	1,165	1,144
0.74	29	39	58機械検査従事者	302,166	226,966	215,000	1,267	1,267	1,100
0.67	352	524	59生産関連・生産類似作業従事者	347,634	230,747	266,716	1,467	1,220	1,362
1.67	4,422	2,654	I輸送・機械運転従事者	309,981	246,993	276,933	1,330	1,256	1,245
-	0	6	60鉄道運転従事者	0	0	0	0	0	0
2.24	3,676	1,643	61自動車運転従事者	311,079	248,690	288,110	1,330	1,254	1,217
0.25	3	12	62船舶・航空機運転従事者	0	0	625,000	0	0	0
0.56	272	482	63その他の輸送従事者	272,137	229,624	248,625	1,358	1,323	1,233
0.92	471	511	64定置・建設機械運転従事者	327,619	249,059	255,065	1,302	1,254	1,372
5.92	4,575	773	J建設・採掘従事者	395,609	253,461	287,692	1,662	1,340	1,430
8.96	959	107	65建設躯体工事従事者	416,661	259,815	312,000	0	0	1,076
4.85	1,266	261	66建設従事者(建設躯体工事従事者を除く)	392,066	252,165	276,667	1,620	1,331	1,228
3.46	689	199	67電気工事従事者	405,605	248,580	310,000	1,663	1,225	1,505
8.10	1,652	204	68土木作業従事者	384,501	255,479	261,667	1,746	1,388	1,569
4.50	9	2	69採掘従事者	354,488	228,238	0	0	0	0
0.67	6,837	10,275	K運搬・清掃・包装等従事者	265,037	222,359	225,731	1,237	1,194	1,160
0.89	2,343	2,632	70運搬従事者	271,898	229,166	247,923	1,315	1,212	1,181
1.01	2,261	2,232	71清掃従事者	260,089	215,912	188,454	1,227	1,198	1,152
1.42	411	290	72包装従事者	229,347	213,129	193,000	1,177	1,149	1,148
0.36	1,822	5,121	73その他の運搬・清掃・包装等従事者	260,401	216,078	214,356	1,231	1,182	1,159
-	0	9,940	分類不能の職業	0	0	261,499	0	0	1,236