

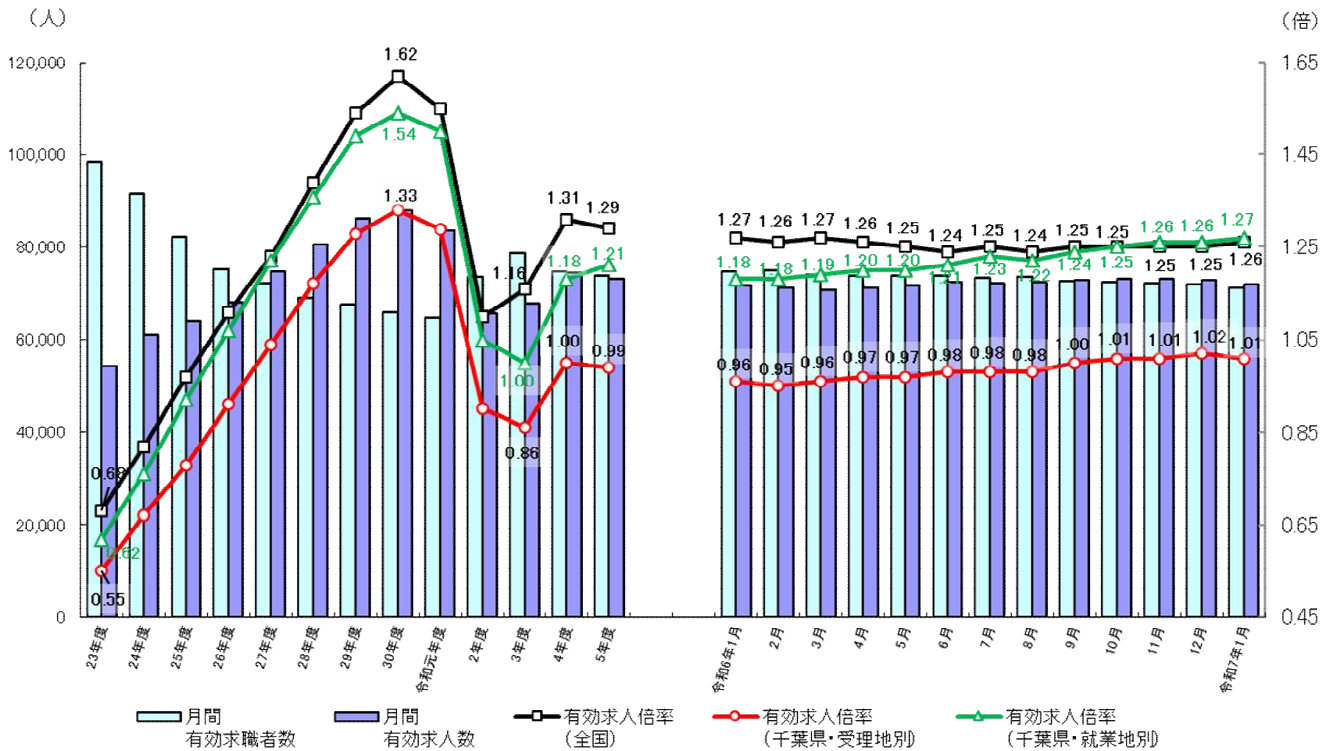
千葉労働局発表
令和7年3月4日

【照会先】
千葉労働局職業安定部職業安定課
課長 山本 政好
地方労働市場情報官 井上 佳之
(代表電話) 043(221)4081

最近の雇用失業情勢 (令和7年1月分)

有効求人倍率(季節調整値) 受理地別 1.01倍 (前月から0.01ポイント低下)
就業地別 1.27倍 (前月から0.01ポイント上昇)
新規求人倍率(季節調整値) 受理地別 1.91倍 (前月から0.03ポイント上昇)

有効求人倍率、求人・求職の推移



(注) 1. 月別の数値は季節調整値である。なお、令和6年2月以前の数値は、令和7年1月分公表時に新季節指数により改訂されている。
2. ハローワークインターネットサービスの機能拡充に伴い、令和6年9月以降の数値には、ハローワークに来所せず、オンライン上で求職登録した求職者数や、求職者がハローワークインターネットサービスの求人に直接応募した就職件数等が含まれる。

<雇用情勢の概況>

◎県内の雇用失業情勢は、緩やかに持ち直しているものの、動きに弱さがみられる。物価上昇等が雇用に与える影響に留意する必要がある。

1 求人倍率

(第2表・第4表)

有効求人倍率(季節調整値)は1.01倍となり、前月から0.01ポイント低下

有効求人数(季節調整値)は前月比1.2%減少、有効求職者数(同)は前月比▲1.0%減少

新規求人倍率(季節調整値)は1.91倍となり、前月から0.03ポイント上昇

新規求人数(季節調整値)は前月比0.7%減少、新規求職者数(同)は前月比2.3%減少

正社員有効求人倍率は0.84倍となり、前年同月から0.05ポイント上昇 (第3表)

2 求人

(第2表・第4表・第5表)

有効求人数(原数値)は、前年同月と比べて0.3%増加(4ヵ月連続の増加)

新規求人数(原数値)は、前年同月と比べて1.4%増加(2ヵ月連続の増加)

新規求人(原数値)の前年同月比を産業別にみると、情報通信業(48.1%増)等で増加し、運輸業、郵便業(25.2%減)等で減少した。

3 求職

(第2表・第4表)

有効求職者数(原数値)は、前年同月と比べて5.0%減少(5ヵ月連続の減少)

新規求職者数(原数値)は、前年同月と比べて0.2%減少(2ヵ月ぶりの減少)

4 雇用保険受給者の状況

(第7表)

雇用保険受給者実人員は、17,277人と前年同月と比べて2.1%増加(2ヵ月連続の増加)

受給資格決定件数は、4,074件と前年同月と比べて0.1%増加(2ヵ月ぶりの増加)

全国の動き

厚生労働省が発表した令7年1月の有効求人倍率(季節調整値)は1.26倍となり前月から0.01ポイント上昇。新規求人倍率(季節調整値)は2.32倍となり、前月から0.05ポイント増加。有効求人数(季節調整値)は前月から0.2%増加、有効求職者(同)は前月と比べて0.3%減少。新規求人数(原数値)は前年同月に比べて0.4%減少、新規求職者(同)は前年同月と比べて2.5%減少。

これを産業別にみると、サービス業(他に分類されないもの)(5.0%増)、学術研究,専門・技術サービス業(3.2%増)、情報通信業(1.6%増)などで増加となり、教育,学習支援業(5.3%減)、生活関連サービス業,娯楽業(5.0%減)、運輸業,郵便業(3.5%減)などで減少した。

第2表 一般職業紹介状況(新規学卒者を除きパートタイムを含む)

項 目		年 月			対前月 増減差 (ポイント)	対前年同月 増減率、差 (%、ポイント)
		7年 1月	6年 12月	6年 1月		
全 数	1 月間有効求職者数	66,567	66,937	70,101	-	▲ 5.0
	2 新規求職申込件数	13,549	9,922	13,571	-	▲ 0.2
	3 月間有効求人	72,611	74,010	72,397	-	0.3
	4 新規求人数	26,617	23,496	26,254	-	1.4
	5 就職件数	2,131	2,351	2,192	-	▲ 2.8
	6 有効求人倍率(3/1) (倍)	1.09	1.11	1.03	-	0.06
	季節調整値	1.01	1.02	0.96	▲ 0.01	-
	7 新規求人倍率(4/2) (倍)	1.96	2.37	1.93	-	0.03
	季節調整値	1.91	1.88	1.87	0.03	-
	8 就職率(5/2×100) (%)	15.7	23.7	16.2	-	▲ 0.5
9 充足数	1,795	1,978	1,791	-	0.2	
10 充足率(9/4×100) (%)	6.7	8.4	6.8	-	▲ 0.1	
常 用	11 月間有効求職者数	66,358	66,721	69,895	-	▲ 5.1
	12 新規求職申込件数	13,502	9,893	13,531	-	▲ 0.2
	13 月間有効求人	65,574	67,167	65,387	-	0.3
	14 新規求人数	23,849	21,001	23,489	-	1.5
	15 就職件数	1,819	2,065	1,889	-	▲ 3.7
	16 有効求人倍率(13/11) (倍)	0.99	1.01	0.94	-	0.05
	17 新規求人倍率(14/12) (倍)	1.77	2.12	1.74	-	0.03
	18 就職率(15/12×100) (%)	13.5	20.9	14.0	-	▲ 0.5
	19 充足数	1,563	1,747	1,582	-	▲ 1.2
	20 充足率(19/14×100) (%)	6.6	8.3	6.7	-	▲ 0.1

(注)1、第2表 令和6年12月以前の求人倍率(季節調整値)の数値は、令和7年1月分公表時に新季節指数により改訂されている。
2、厚生労働省HPIに、過去の求人数、求職者数等の訂正のお知らせを掲載してあります。

第3表 雇用形態別常用職業紹介状況(新規学卒者を除く)

項 目		年 月			対前年同月 増減率、差 (%、ポイント)
		7年 1月	6年 12月	6年 1月	
パ ー ト タ イ ム を 除 く 常 用	1 月間有効求職者数	41,415	41,316	43,729	▲ 5.3
	2 新規求職申込件数	8,443	6,373	8,660	▲ 2.5
	3 月間有効求人	41,282	42,502	41,401	▲ 0.3
	4 新規求人数	14,737	13,634	14,603	0.9
	5 就職件数	871	1,040	990	▲ 12.0
	6 有効求人倍率(3/1) (倍)	1.00	1.03	0.95	0.05
	7 新規求人倍率(4/2) (倍)	1.75	2.14	1.69	0.06
	8 就職率(5/2×100) (%)	10.3	16.3	11.4	▲ 1.1
	9 充足数	732	857	783	▲ 6.5
	10 充足率(9/4×100) (%)	5.0	6.3	5.4	▲ 0.4
正 社 員	11 月間有効求人	34,778	35,947	34,740	0.1
	12 新規求人数	12,360	11,820	11,902	3.8
	13 就職件数	709	804	783	▲ 9.5
	14 有効求人倍率(11/1) (倍)	0.84	0.87	0.79	0.05
	15 充足数	602	683	653	▲ 7.8
	16 充足率(15/12×100) (%)	4.9	5.8	5.5	▲ 0.6
常 用 パ ー ト タ イ ム	17 月間有効求職者数	24,943	25,405	26,166	▲ 4.7
	18 新規求職申込件数	5,059	3,520	4,871	3.9
	19 月間有効求人	24,292	24,665	23,986	1.3
	20 新規求人数	9,112	7,367	8,886	2.5
	21 就職件数	948	1,025	899	5.5
	22 有効求人倍率(19/17) (倍)	0.97	0.97	0.92	0.05
	23 新規求人倍率(20/18) (倍)	1.80	2.09	1.82	▲ 0.02
	24 就職率(21/18×100) (%)	18.7	29.1	18.5	0.2
	25 充足数	831	890	799	4.0
	26 充足率(25/20×100) (%)	9.1	12.1	9.0	0.1

第4表-1 一般職業紹介状況(推移)(新規学卒者を除きパートタイムを含む)

令和7年1月

項目 年月	月間有効求職者数		月間有効求人数		有効求人倍率		新規求職申込件数		新規求人数		新規求人倍率		就職件数	
	季調	原数値	季調	原数値	季調	原数値	季調	原数値	季調	原数値	季調	原数値	季調	原数値
	人	人	人	人	人	人	人	人	人	人	人	人	人	人
平成30年度	-	66,097	-	88,117	-	1.33	-	13,418	-	30,598	-	2.28	-	4,099
令和元年度	-	64,933	-	83,605	-	1.29	-	13,002	-	28,730	-	2.21	-	3,680
令和2年度	-	73,520	-	65,816	-	0.90	-	13,592	-	22,888	-	1.68	-	2,877
令和3年度	-	78,792	-	67,983	-	0.86	-	13,560	-	23,640	-	1.74	-	2,979
令和4年度	-	74,766	-	74,478	-	1.00	-	13,291	-	25,633	-	1.93	-	2,893
令和5年度	-	73,709	-	72,990	-	0.99	-	12,988	-	24,906	-	1.92	-	2,797
年度は月平均値、増減率は小数点以下も含め計算。														
令和5年 10月	74,205	74,897	73,177	75,391	0.99	1.01	13,215	13,651	25,533	27,952	1.93	2.05	-	2,898
11月	74,247	73,027	71,957	73,912	0.97	1.01	13,034	11,286	24,816	24,116	1.90	2.14	-	2,562
12月	74,531	69,319	72,050	73,006	0.97	1.05	13,079	9,593	24,031	23,065	1.84	2.40	-	2,551
令和6年 1月	74,753	70,101	71,678	72,397	0.96	1.03	13,026	13,571	24,402	26,254	1.87	1.93	-	2,192
2月	74,953	71,729	71,170	73,819	0.95	1.03	12,966	13,086	24,777	25,762	1.91	1.97	-	3,140
3月	74,016	73,032	70,689	72,312	0.96	0.99	12,595	12,532	25,018	23,014	1.99	1.84	-	3,365
4月	73,651	77,370	71,209	70,700	0.97	0.91	12,892	18,416	24,715	25,091	1.92	1.36	-	3,006
5月	73,683	78,891	71,618	69,903	0.97	0.89	12,828	14,478	22,965	23,918	1.79	1.65	-	3,040
6月	73,817	77,436	72,389	69,498	0.98	0.90	12,792	11,697	24,270	22,752	1.90	1.95	-	2,705
7月	73,332	75,200	72,056	70,068	0.98	0.93	12,794	12,853	24,382	25,493	1.91	1.98	-	2,696
8月	73,446	73,658	72,296	70,675	0.98	0.96	12,732	11,351	25,233	24,147	1.98	2.13	-	2,398
9月	72,697	72,394	72,796	71,963	1.00	0.99	13,056	12,213	25,151	24,130	1.93	1.98	-	2,455
10月	72,241	73,284	72,961	75,632	1.01	1.03	12,969	13,885	24,611	29,248	1.90	2.11	-	2,914
11月	72,022	70,866	73,028	74,785	1.01	1.06	12,726	10,932	24,196	29,248	1.90	2.16	-	2,510
12月	71,769	66,937	72,888	74,010	1.02	1.11	13,296	9,922	24,954	23,496	1.88	2.37	-	2,351
令和7年 1月	71,073	66,567	71,978	72,611	1.01	1.09	12,984	13,549	24,772	26,617	1.91	1.96	-	2,131

第4表-2 一般職業紹介状況(推移)(増減率)(新規学卒者を除きパートタイムを含む)

令和7年1月

項目 年月	月間有効求職者数		月間有効求人数		新規求職申込件数		新規求人数		就職件数	
	季調 対前月 増減率	原数値 対前年同月 増減率	季調 対前月 増減率	原数値 対前年同月 増減率	季調 対前月 増減率	原数値 対前年同月 増減率	季調 対前月 増減率	原数値 対前年同月 増減率	季調 対前月 増減率	原数値 対前年同月 増減率
	%	%	%	%	%	%	%	%	%	%
平成30年度	-	▲ 2.2	-	2.2	-	▲ 5.1	-	0.8	-	▲ 6.0
令和元年度	-	▲ 1.8	-	▲ 5.1	-	▲ 3.1	-	▲ 6.1	-	▲ 10.2
令和2年度	-	13.2	-	▲ 21.3	-	4.5	-	▲ 20.3	-	▲ 21.8
令和3年度	-	7.2	-	3.3	-	▲ 0.2	-	3.3	-	3.6
令和4年度	-	▲ 5.1	-	9.6	-	▲ 2.0	-	8.4	-	▲ 2.9
令和5年度	-	▲ 1.4	-	▲ 2.0	-	▲ 2.3	-	▲ 2.8	-	▲ 3.3
令和5年 10月	0.7	0.4	▲ 0.4	▲ 1.6	3.7	6.9	5.6	▲ 6.1	-	2.4
11月	0.1	1.4	▲ 1.7	▲ 4.3	▲ 1.4	▲ 1.1	▲ 2.8	0.6	-	▲ 7.8
12月	0.4	2.4	0.1	▲ 2.1	0.3	0.1	▲ 3.2	▲ 0.7	-	3.9
令和6年 1月	0.3	2.6	▲ 0.5	▲ 4.9	▲ 0.4	1.8	1.5	▲ 9.1	-	1.4
2月	0.3	2.5	▲ 0.7	▲ 6.5	▲ 0.5	▲ 3.5	1.5	▲ 10.2	-	4.3
3月	▲ 1.3	0.7	▲ 0.7	▲ 8.9	▲ 2.9	▲ 11.4	1.0	▲ 8.0	-	▲ 12.0
4月	▲ 0.5	1.9	0.7	▲ 5.7	2.4	3.9	▲ 1.2	0.8	-	▲ 3.6
5月	0.0	1.8	0.6	▲ 3.4	▲ 0.5	▲ 0.7	▲ 7.1	▲ 3.5	-	1.8
6月	0.2	0.4	1.1	▲ 2.9	▲ 0.3	▲ 9.9	5.7	▲ 7.3	-	▲ 8.7
7月	▲ 0.7	0.8	▲ 0.5	▲ 1.6	0.0	6.0	0.5	5.7	-	1.4
8月	0.2	▲ 0.0	0.3	▲ 2.6	▲ 0.5	▲ 8.4	3.5	▲ 6.9	-	▲ 4.4
9月	▲ 1.0	▲ 1.7	0.7	▲ 0.5	2.5	▲ 1.0	▲ 0.3	▲ 1.2	-	▲ 6.5
10月	▲ 0.6	▲ 2.2	0.2	0.3	▲ 0.7	1.7	▲ 2.1	4.6	-	0.6
11月	▲ 0.3	▲ 3.0	0.1	1.2	▲ 1.9	▲ 3.1	▲ 1.7	▲ 2.0	-	▲ 2.0
12月	▲ 0.4	▲ 3.4	▲ 0.2	1.4	4.5	3.4	3.1	1.9	-	▲ 7.8
令和7年 1月	▲ 1.0	▲ 5.0	▲ 1.2	0.3	▲ 2.3	▲ 0.2	▲ 0.7	1.4	-	▲ 2.8

(注) 1、令和6年12月以前の数値は、令和7年1月分公表時に新季節指数により改訂されている。
2、厚生労働省HPIに、過去の求人数、求職者数等の訂正のお知らせを掲載しております。

第5表 主要産業別、規模別一般新規求人状況

○ 主要産業別、規模別 一般新規求人状況(新規学卒者を除く)

令和7年1月

産 業 ・ 規 模	全 数	一 般			パートタイム
		常 用	臨時・季節		
合 計	26,617	15,892	14,737	1,155	10,725
D 建設業	2,526	2,397	2,363	34	129
E 製造業	1,715	1,366	1,289	77	349
G 情報通信業	1,146	1,038	1,019	19	108
H 運輸業,郵便業	1,645	1,217	1,089	128	428
I 卸売業,小売業	2,081	959	899	60	1,122
L 学術研究,専門・技術サービス業	796	670	651	19	126
M 宿泊業,飲食サービス業	1,045	390	368	22	655
N 生活関連サービス業,娯楽業	1,024	469	446	23	555
O 教育,学習支援業	440	170	166	4	270
P 医療,福祉	8,582	4,130	4,036	94	4,452
R サービス業(他に分類されないもの)	3,967	2,336	1,718	618	1,631
(規模別)					
29人以下	16,448	9,673	8,849	824	6,775
30~99人	6,197	3,714	3,571	143	2,483
100~299人	2,669	1,751	1,608	143	918
300~499人	655	447	423	24	208
500~999人	315	153	140	13	162
1,000人以上	333	154	146	8	179
合 計	1.4	1.4	0.9	7.9	1.4
D 建設業	5.8	8.1	7.0	240.0	▲ 23.7
E 製造業	▲ 12.6	▲ 7.3	▲ 8.8	28.3	▲ 28.8
G 情報通信業	48.1	49.1	55.3	▲ 52.5	38.5
H 運輸業,郵便業	(▲ 25.2)	(▲ 22.4)	(▲ 27.0)	(66.2)	(▲ 32.3)
I 卸売業,小売業	(5.0)	(9.5)	(6.5)	(87.5)	(1.4)
L 学術研究,専門・技術サービス業	17.6	23.6	30.7	▲ 56.8	▲ 6.7
M 宿泊業,飲食サービス業	26.1	4.8	▲ 1.1	(-)	43.3
N 生活関連サービス業,娯楽業	▲ 3.2	▲ 5.1	▲ 7.7	109.1	▲ 1.6
O 教育,学習支援業	▲ 6.6	▲ 1.7	▲ 2.9	100.0	▲ 9.4
P 医療,福祉	(3.6)	(4.5)	(4.9)	(▲ 9.6)	(2.7)
R サービス業(他に分類されないもの)	(3.5)	(2.4)	(2.5)	(2.1)	(5.0)
(規模別)					
29人以下	5.0	5.2	4.8	9.6	4.8
30~99人	▲ 1.7	1.0	1.1	▲ 1.4	▲ 5.4
100~299人	▲ 8.2	▲ 8.7	▲ 10.2	12.6	▲ 7.1
300~499人	21.1	40.1	41.5	20.0	▲ 6.3
500~999人	▲ 23.7	▲ 37.8	▲ 38.9	▲ 23.5	▲ 3.0
1,000人以上	▲ 22.9	▲ 51.7	▲ 52.9	▲ 11.1	58.4

○ 主要産業における対前年同月比の推移(新規学卒者を除く)

単位: %

産 業	6年												7年
	1月	2月	3月	4月	5月	6月	7月	8月	9月	10月	11月	12月	1月
合 計	▲ 9.1	▲ 10.2	▲ 8.0	0.8	▲ 3.5	▲ 7.3	5.7	▲ 6.9	▲ 1.2	4.6	▲ 2.0	1.9	1.4
D 建設業	▲ 17.7	▲ 5.3	▲ 17.2	▲ 7.9	8.0	▲ 17.6	5.9	1.6	▲ 5.7	6.3	1.3	1.0	5.8
E 製造業	▲ 2.7	▲ 21.6	▲ 10.7	15.3	▲ 5.0	▲ 11.0	2.5	▲ 15.5	▲ 10.7	0.3	▲ 9.6	▲ 10.5	▲ 12.6
G 情報通信業	18.7	22.3	40.6	19.1	34.4	31.2	40.4	▲ 2.3	13.5	39.4	26.6	2.3	48.1
H 運輸業,郵便業	3.4	▲ 5.2	▲ 4.3	(▲ 4.8)	(▲ 7.9)	(▲ 7.7)	(1.2)	(▲ 20.3)	▲ 4.3	▲ 2.0	(▲ 21.4)	(10.1)	(▲ 25.2)
I 卸売業,小売業	▲ 23.4	5.6	▲ 10.8	(▲ 2.0)	(▲ 17.0)	(▲ 22.8)	(▲ 8.5)	(▲ 37.3)	▲ 4.5	(14.1)	(▲ 5.4)	(3.2)	(5.0)
L 学術研究,専門・技術サービス業	▲ 3.1	11.6	▲ 10.7	▲ 16.6	10.6	20.0	8.3	▲ 6.2	25.1	31.6	3.9	0.7	17.6
M 宿泊業,飲食サービス業	▲ 52.8	2.9	▲ 7.1	▲ 20.7	▲ 0.9	▲ 5.1	43.9	29.9	▲ 9.4	28.6	36.3	▲ 9.8	26.1
N 生活関連サービス業,娯楽業	▲ 15.0	▲ 13.3	7.3	▲ 9.5	▲ 11.9	0.3	7.1	▲ 9.0	15.0	▲ 12.8	▲ 6.7	1.8	▲ 3.2
O 教育,学習支援業	20.2	6.8	▲ 6.7	6.5	▲ 23.6	27.3	▲ 6.0	▲ 1.8	13.6	22.1	1.2	27.2	▲ 6.6
P 医療,福祉	1.1	▲ 23.4	▲ 15.2	(5.9)	(▲ 5.3)	(▲ 9.3)	(7.2)	(▲ 3.2)	▲ 1.7	(0.6)	1.9	(1.3)	(3.6)
R サービス業(他に分類されないもの)	▲ 7.6	0.4	1.2	(▲ 3.4)	(▲ 2.9)	(5.0)	(5.2)	(5.4)	▲ 9.6	▲ 2.9	(▲ 9.9)	(12.5)	(3.5)

(注) 1. 令和6年4月以降については令和5年7月改定の「日本標準産業分類」に基づく区分、令和6年3月以前については平成25年10月改定の「日本標準産業分類」に基づく区分。

(注) 2. 対前年同月比については、産業分類改定による影響のある産業について()で示している。

(注) 3. 前年同月の値が0の場合は、計算できないため(-)で示している。

第6表 新規常用求職申込件数及び有効求職者数の推移

		常用計 (常用フルタイム+常用的パート)			前年同月比	
		令和7年1月	令和6年12月	令和6年1月		
1	新規求職申込件数	計	13,502	9,893	13,531	▲ 0.2
		男	6,805	5,074	6,748	0.8
		女	6,680	4,805	6,766	▲ 1.3
	1のうち在職者	3,047	2,206	3,138	▲ 2.9	
	1のうち離職者	9,318	6,910	9,324	▲ 0.1	
	うち事業主都合離職者等	2,308	1,883	2,289	0.8	
	うち自己都合離職者等	6,192	4,392	6,168	0.4	
	うち自営、その他	115	116	176	▲ 34.7	
	1のうち無業者	1,137	777	1,069	6.4	
2	月間有効求職者数	計	66,358	66,721	69,895	▲ 5.1
		男	34,200	34,455	35,933	▲ 4.8
		女	32,055	32,163	33,863	▲ 5.3

(注)1. 新規求職申込件数の内訳は、「常用」で集計されているため「一般」の数値(本日配付資料の原数値)とは一致しない。

2. 性別を記入しない求職申込が可能のため、男女の数値の和と計欄の数値とは一致しない。

3. 「1のうち離職者」欄と「その内訳3項目」の欄は、主要な項目のみ記載のため合計数と一致しない。

第7表 雇用保険受給者実人員の推移

単位：人・%

区分	23年度		24年度		25年度		26年度		27年度		28年度		29年度		30年度		令和元年度		2年度		3年度		4年度		5年度	
	平均	比	平均	比	平均	比	平均	比	平均	比	平均	比	平均	比	平均	比	平均	比	平均	比	平均	比	平均	比	平均	比
受給者実人員	25,507	▲ 10.3	23,831	▲ 6.6	20,828	▲ 12.6	18,178	▲ 12.7	17,078	▲ 6.1	15,843	▲ 7.2	15,321	▲ 3.3	15,252	▲ 0.5	15,795	3.6	20,430	29.3	19,273	▲ 5.7	17,312	▲ 10.2	17,637	1.9
前年度比																										

区分	令和6年												令和7年												
	1月	2月	3月	4月	5月	6月	7月	8月	9月	10月	11月	12月	1月	2月	3月	4月	5月	6月	7月	8月	9月	10月	11月	12月	
受給者実人員	16,917	16,534	15,795	16,179	17,497	17,342	19,600	19,404	18,948	18,936	17,383	17,756	17,277												
前年同月比	2.7	3.8	▲ 0.3	3.3	4.6	▲ 3.5	3.4	▲ 3.3	1.8	0.7	▲ 3.6	1.2	2.1												

第8表 職業別常用有効求人、有効求職、有効求人倍率の状況(パートを含む)

単位：人・%・倍・ポイント

職業別	項目		月間有効求職者数				月間有効求人倍率				月間有効求人倍率				
	7年1月	6年1月	7年1月	6年1月	前年同月比	7年1月	6年1月	7年1月	6年1月	前年同月比	7年1月	6年1月	7年1月	6年1月	前年同月比
合計	65,574	65,387	66,358	69,895	▲ 5.1	0.99	0.94	0.99	0.94	0.05	0.99	0.94	0.99	0.94	0.05
A 管理的職業	115	112	348	335	3.9	0.33	0.33	0.33	0.33	0.00	0.33	0.33	0.33	0.33	0.00
B 専門的・技術的職業	14,658	14,581	9,691	9,822	▲ 1.3	1.51	1.48	1.51	1.48	0.03	1.51	1.48	1.51	1.48	0.03
C 事務的職業	6,863	6,908	20,561	21,829	▲ 5.8	0.33	0.32	0.33	0.32	0.01	0.33	0.32	0.33	0.32	0.01
D 販売の職業	4,031	4,529	3,974	4,224	▲ 5.9	1.01	1.07	1.01	1.07	▲ 0.06	1.01	1.07	1.01	1.07	▲ 0.06
E サービスの職業	14,502	14,155	6,038	6,290	▲ 4.0	2.40	2.25	2.40	2.25	0.15	2.40	2.25	2.40	2.25	0.15
F 保安の職業	4,182	3,907	612	605	1.2	6.83	6.46	6.83	6.46	0.37	6.83	6.46	6.83	6.46	0.37
G 農林漁業の職業	411	370	554	609	▲ 9.0	0.74	0.61	0.74	0.61	0.13	0.74	0.61	0.74	0.61	0.13
H 生産工程の職業	5,124	5,459	2,935	2,970	▲ 1.2	1.75	1.84	1.75	1.84	▲ 0.09	1.75	1.84	1.75	1.84	▲ 0.09
I 輸送・機械運転の職業	4,328	4,812	2,410	2,568	▲ 6.2	1.80	1.87	1.80	1.87	▲ 0.07	1.80	1.87	1.80	1.87	▲ 0.07
J 建設・採掘の職業	4,726	4,496	728	757	▲ 3.8	6.49	5.94	6.49	5.94	0.55	6.49	5.94	6.49	5.94	0.55
K 運搬・清掃・包装等の職業	6,634	6,058	9,379	10,119	▲ 7.3	0.71	0.60	0.71	0.60	0.11	0.71	0.60	0.71	0.60	0.11

(注)1. 職業別常用求人・求職状況報告により主な職業のみを記載したため、職業の和と合計は一致しない。

(注)2. 月間有効求人倍率欄の前年同月比は、前年同月との増減をポイントで表示している。

第9表 公共職業安定所別求職・求人・就職・充足・求人倍率

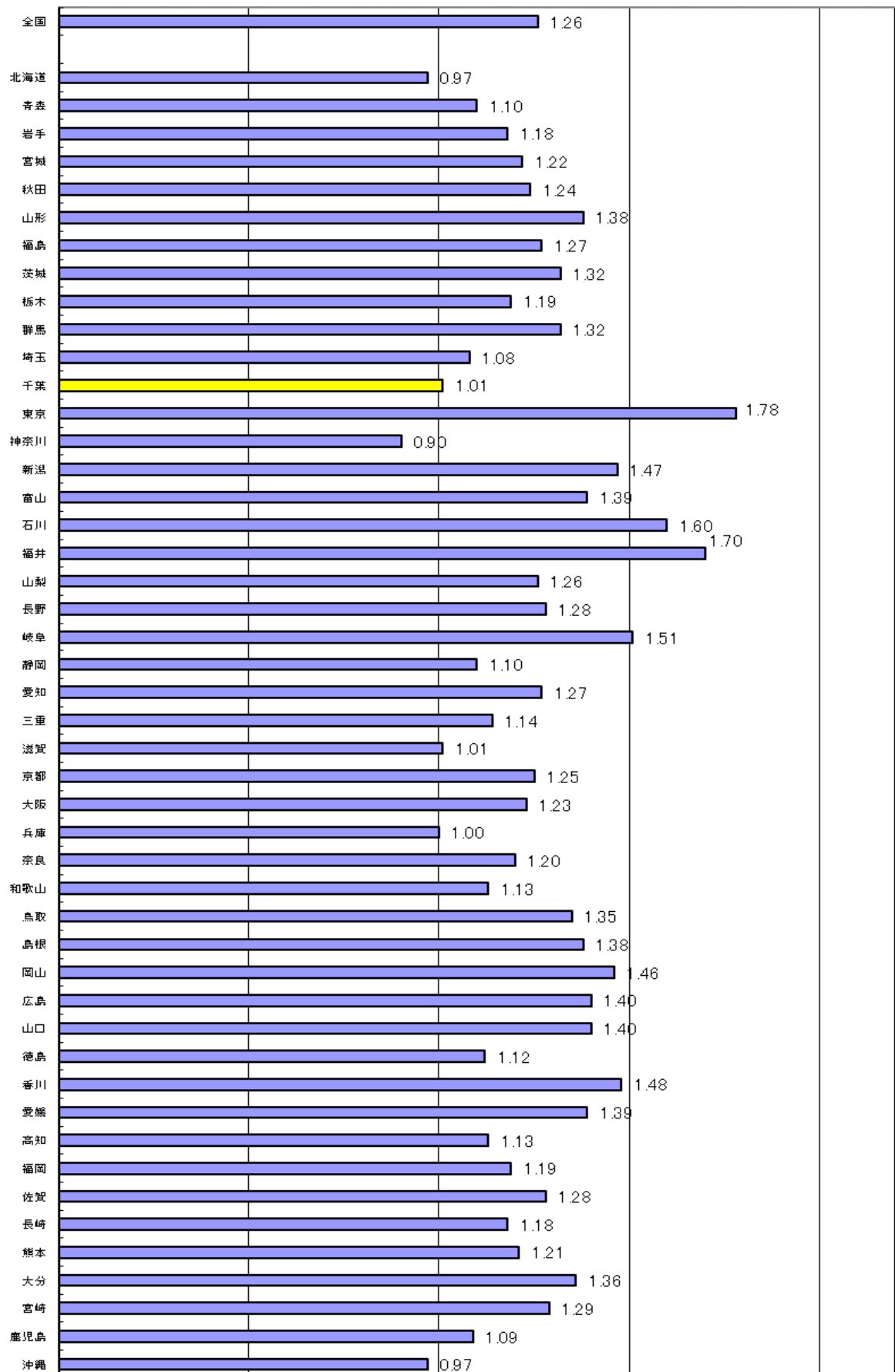
【令和7年1月内容】

	① 一般(新規学卒者を除きパートタイムを含む)										② 求人倍率				③ ①のうちパート			
	新規求職	有効求職	新規求人	有効求人	就職件数	充足数	新規	有効	新規求職	有効求職	新規求人	有効求人	新規求職	有効求職	新規求人	有効求人		
	▲ 0.2 13,549	▲ 5.0 66,567	1.4 26,617	0.3 72,611	▲ 2.8 2,131	0.2 1,795	(1.93) 1.96	(1.03) 1.09	3.8 5,085	▲ 4.7 25,073	1.4 10,725	1.4 10,725	3.8 5,085	▲ 4.7 25,073	1.4 10,725	1.4 10,725		
千葉県計	▲ 3.1 2,290	▲ 0.3 11,650	3.1 6,473	▲ 3.7 16,936	316	414	(2.83) 2.83	(1.51) 1.45	3.9 843	1.5 4,287	3.1 2,490	3.1 2,490	3.9 843	1.5 4,287	2,490	6,595		
千葉	▲ 3.9 1,167	▲ 1.6 6,174	▲ 2.3 1,770	0.5 5,285	134	112	(1.49) 1.52	(0.84) 0.86	10.6 406	5.4 2,045	▲ 7.9 733	▲ 7.9 733	10.6 406	5.4 2,045	733	2,189		
市川	18.4 445	▲ 2.8 1,879	▲ 10.6 718	▲ 0.2 1,821	115	78	(2.14) 1.61	(0.94) 0.97	40.1 192	▲ 4.0 753	▲ 7.4 276	▲ 7.4 276	40.1 192	▲ 4.0 753	276	637		
銚子	2.5 328	3.4 1,204	21.1 981	▲ 1.2 2,356	93	94	(2.53) 2.99	(2.05) 1.96	13.1 147	12.1 539	29.3 508	29.3 508	13.1 147	12.1 539	508	1,236		
館山	0.3 757	1.7 3,294	22.0 1,852	13.0 5,067	136	119	(2.01) 2.45	(1.38) 1.54	0.0 285	4.2 1,250	8.8 543	8.8 543	0.0 285	4.2 1,250	543	1,507		
木更津	▲ 8.7 262	▲ 5.9 1,169	8.0 391	3.0 1,015	48	40	(1.26) 1.49	(0.79) 0.87	0.9 112	▲ 4.2 507	▲ 22.3 139	▲ 22.3 139	0.9 112	▲ 4.2 507	139	389		
佐原	1.9 474	▲ 8.3 2,091	▲ 9.0 630	▲ 0.1 1,654	98	62	(1.49) 1.33	(0.73) 0.79	13.0 191	▲ 7.4 858	▲ 12.1 217	▲ 12.1 217	13.0 191	▲ 7.4 858	217	626		
茂原	12.4 118	▲ 4.0 606	18.6 274	11.1 698	32	19	(2.20) 2.32	(1.00) 1.15	▲ 1.9 51	▲ 1.9 262	9.1 132	9.1 132	▲ 1.9 51	▲ 1.9 262	132	294		
(いすみ)	1.9 2,636	▲ 9.9 13,147	▲ 5.3 4,364	1.9 12,474	374	253	(1.78) 1.66	(0.84) 0.95	11.6 993	▲ 10.9 4,851	3.8 2,212	3.8 2,212	11.6 993	▲ 10.9 4,851	2,212	5,948		
松戸	▲ 9.8 398	▲ 2.9 1,970	▲ 22.9 496	3.2 1,973	50	48	(1.46) 1.25	(0.94) 1.00	▲ 28.3 137	▲ 1.7 803	▲ 34.5 173	▲ 34.5 173	▲ 28.3 137	▲ 1.7 803	173	817		
(野田)	0.6 2,359	▲ 9.8 11,753	6.6 3,774	1.3 10,140	321	230	(1.51) 1.60	(0.77) 0.86	2.7 848	▲ 11.6 4,417	4.2 1,354	4.2 1,354	2.7 848	▲ 11.6 4,417	1,354	3,754		
船橋	▲ 3.4 981	▲ 4.3 4,947	▲ 1.9 2,188	▲ 3.1 5,874	163	135	(2.19) 2.23	(1.17) 1.19	6.6 390	▲ 4.2 1,972	1.2 981	1.2 981	6.6 390	▲ 4.2 1,972	981	2,308		
成田	▲ 7.2 1,334	▲ 2.3 6,683	▲ 0.7 2,706	▲ 0.5 7,318	251	191	(1.90) 2.03	(1.08) 1.10	▲ 13.0 490	▲ 3.9 2,529	▲ 0.2 967	▲ 0.2 967	▲ 13.0 490	▲ 3.9 2,529	967	2,439		
千葉南																		

注1 所別欄()は、出張所で外数である。注2 所別の上段は、前年同月比である。(%) 注3 求人倍率欄()は、前年同月の求人倍率である。

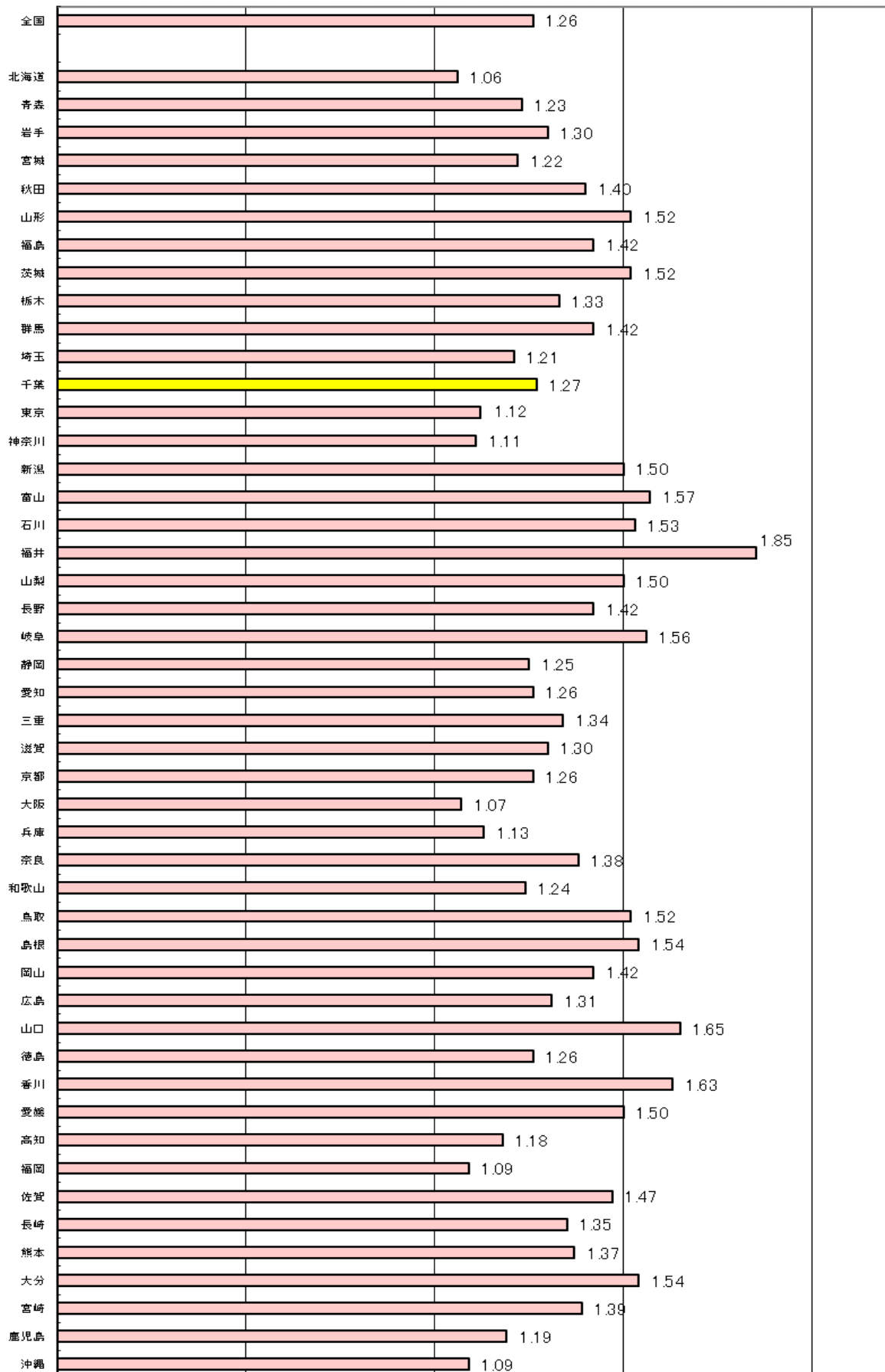
令和7年1月 都道府県別有効求人倍率(季節調整値) 受理地別

(倍)



令和7年1月都道府県別有効求人倍率(季節調整値)就業地別

(倍)



【参考】季節調整済 新規求人倍率(新規学卒者を除きパートタイムを含む)

西暦	和暦	1月	2月	3月	4月	5月	6月	7月	8月	9月	10月	11月	12月	年	年度
63年	38年	0.79	0.79	0.83	0.82	0.74	0.93	1.12	0.85	1.06	0.84	0.97	1.30	0.91	0.95
64年	39年	0.95	1.14	0.88	1.16	1.22	1.24	1.19	1.19	1.02	1.08	1.09	1.02	1.08	1.08
65年	40年	0.98	0.94	0.96	0.81	0.79	0.70	0.65	0.68	0.72	0.63	0.60	0.69	0.77	0.72
66年	41年	0.73	0.75	0.79	0.93	0.97	0.93	0.97	1.11	1.23	1.18	1.06	1.19	1.01	1.14
67年	42年	1.38	1.18	1.32	1.40	1.31	1.45	1.46	1.67	1.20	1.47	1.54	1.47	1.41	1.45
68年	43年	1.50	1.52	1.48	1.33	1.50	1.50	1.60	1.67	1.54	1.57	1.57	1.47	1.52	1.57
69年	44年	1.60	1.76	1.71	1.71	1.88	1.73	1.80	1.79	1.75	1.72	1.95	1.85	1.76	1.85
70年	45年	1.99	1.95	2.00	1.86	1.77	2.35	1.87	1.61	1.93	1.79	1.56	1.90	1.87	1.78
71年	46年	1.70	1.68	1.65	1.70	1.71	1.59	1.43	1.58	1.39	1.36	1.39	1.21	1.52	1.45
72年	47年	1.31	1.34	1.51	1.50	1.57	1.64	1.89	1.74	2.07	2.15	2.53	2.72	1.78	2.12
73年	48年	2.71	2.94	2.62	2.93	2.82	3.45	3.20	2.88	2.88	3.05	3.00	2.38	2.90	2.83
74年	49年	2.48	2.31	2.31	2.10	2.02	1.95	1.55	1.62	1.78	1.44	1.30	1.24	1.85	1.51
75年	50年	1.11	1.10	1.16	1.28	1.17	1.04	1.19	1.20	1.11	1.11	1.04	0.97	1.12	1.14
76年	51年	1.07	1.24	1.20	1.12	1.21	1.23	1.22	1.16	1.21	1.05	1.08	1.11	1.15	1.10
77年	52年	1.07	0.98	0.88	0.90	0.92	0.85	0.89	0.89	0.92	0.97	0.96	0.97	0.94	0.95
78年	53年	1.04	1.08	1.03	1.07	1.09	1.05	1.17	1.25	1.13	1.19	1.24	1.23	1.10	1.18
79年	54年	1.27	1.26	1.49	1.37	1.37	1.45	1.37	1.44	1.50	1.52	1.36	1.44	1.38	1.39
80年	55年	1.50	1.31	1.37	1.35	1.33	1.36	1.23	1.15	1.21	1.15	1.25	1.16	1.27	1.19
81年	56年	1.10	1.14	1.06	1.02	0.95	1.05	1.11	1.00	1.05	0.92	0.91	0.94	1.02	0.96
82年	57年	0.87	0.94	0.86	0.89	1.02	1.08	1.04	0.97	0.96	1.15	0.85	0.99	0.97	0.98
83年	58年	0.99	0.96	0.89	0.90	0.91	0.85	0.92	0.94	0.97	0.89	0.95	0.92	0.92	0.92
84年	59年	0.95	0.93	0.93	0.92	0.99	0.91	0.94	0.98	0.88	1.00	0.93	0.99	0.95	0.96
85年	60年	0.92	1.02	0.95	0.93	0.94	0.95	0.90	0.93	0.94	0.85	0.94	0.94	0.94	0.92
86年	61年	0.91	0.92	0.92	0.88	0.86	0.86	0.85	0.93	0.98	0.95	0.82	0.95	0.90	0.93
87年	62年	0.99	1.05	1.17	1.29	1.10	1.27	1.43	1.51	1.48	1.59	1.60	1.66	1.32	1.51
88年	63年	1.78	1.72	1.84	1.95	1.94	2.02	2.10	1.99	2.06	2.00	2.11	2.22	1.97	2.09
89年	元年	2.26	2.28	2.26	2.25	2.37	2.31	2.37	2.39	2.53	2.52	2.64	2.40	2.37	2.45
90年	02年	2.58	2.62	2.44	2.61	2.52	2.70	2.39	2.43	2.41	2.37	2.40	2.40	2.49	2.45
91年	03年	2.25	2.51	2.48	2.37	2.58	2.41	2.33	2.23	2.26	2.23	2.29	2.23	2.35	2.22
92年	04年	2.02	2.02	1.84	1.81	1.67	1.69	1.62	1.58	1.61	1.52	1.39	1.41	1.66	1.50
93年	05年	1.44	1.27	1.21	1.24	1.22	1.16	1.12	1.09	1.02	1.01	0.96	0.93	1.14	1.05
94年	06年	0.96	0.93	0.95	0.94	0.92	0.97	0.96	0.95	0.99	0.84	0.92	0.89	0.94	0.91
95年	07年	0.80	0.88	0.86	0.88	0.91	0.83	0.86	0.91	0.91	0.91	0.94	0.97	0.88	0.93
96年	08年	0.92	1.02	1.07	1.01	1.03	1.00	1.07	0.95	1.03	1.09	1.02	1.09	1.02	1.03
97年	09年	1.05	1.04	1.07	1.00	1.03	1.07	0.98	0.97	0.98	0.92	0.92	0.91	0.99	0.92
98年	10年	0.85	0.83	0.76	0.80	0.81	0.79	0.79	0.77	0.74	0.74	0.71	0.71	0.77	0.75
99年	11年	0.74	0.74	0.72	0.76	0.66	0.67	0.76	0.68	0.73	0.76	0.74	0.76	0.73	0.75
00年	12年	0.80	0.82	0.83	0.86	0.88	0.93	0.91	0.94	0.96	0.99	1.00	1.02	0.91	0.96
01年	13年	1.04	1.00	1.03	1.39	1.19	1.02	1.08	0.96	0.86	0.90	0.93	0.78	1.01	0.96
02年	14年	0.82	0.88	0.79	0.75	0.83	0.85	0.81	0.91	0.88	0.84	0.85	0.92	0.84	0.86
03年	15年	0.92	0.88	0.95	0.93	0.92	0.92	0.97	1.00	0.96	0.97	1.00	0.98	0.95	0.98
04年	16年	1.05	1.04	1.02	1.08	0.89	1.06	1.07	1.08	1.26	1.28	1.37	1.33	1.11	1.20
05年	17年	1.32	1.38	1.36	1.34	1.31	1.39	1.36	1.30	1.30	1.30	1.38	1.34	1.33	1.35
06年	18年	1.39	1.50	1.38	1.34	1.38	1.46	1.40	1.27	1.36	1.41	1.38	1.47	1.39	1.39
07年	19年	1.38	1.43	1.46	1.56	1.57	1.50	1.46	1.48	1.36	1.44	1.47	1.35	1.45	1.44
08年	20年	1.36	1.36	1.34	1.24	1.33	1.23	1.19	1.18	1.08	1.01	0.97	0.97	1.19	1.04
09年	21年	0.93	0.81	0.82	0.77	0.70	0.74	0.69	0.71	0.77	0.73	0.69	0.78	0.75	0.73
10年	22年	0.72	0.76	0.79	0.78	0.81	0.76	0.79	0.84	0.87	0.83	0.86	0.84	0.80	0.84
11年	23年	0.85	0.94	0.94	0.91	0.75	0.85	0.96	0.93	0.96	0.98	1.05	0.96	0.92	0.95
12年	24年	1.09	1.08	1.05	1.11	1.14	1.15	1.19	1.17	1.14	1.16	1.15	1.18	1.13	1.15
13年	25年	1.13	1.15	1.19	1.16	1.24	1.32	1.28	1.27	1.35	1.40	1.45	1.48	1.27	1.37
14年	26年	1.49	1.62	1.56	1.52	1.51	1.50	1.48	1.46	1.41	1.58	1.46	1.52	1.50	1.51
15年	27年	1.58	1.65	1.55	1.67	1.71	1.66	1.70	1.77	1.75	1.66	1.76	1.79	1.68	1.73
16年	28年	1.87	1.73	1.80	1.88	1.95	1.96	1.95	2.02	1.94	2.09	2.00	1.97	1.92	1.97
17年	29年	1.97	2.01	2.01	1.92	2.06	2.19	1.99	1.99	2.14	2.23	2.18	2.26	2.09	2.15
18年	30年	2.33	2.24	2.22	2.27	2.26	2.33	2.36	2.24	2.26	2.27	2.26	2.06	2.27	2.28
19年	元年	2.32	2.32	2.33	2.44	2.28	2.18	2.30	2.35	2.07	2.22	2.23	2.12	2.27	2.21
20年	2年	2.04	2.15	2.03	1.91	1.74	1.48	1.55	1.71	1.73	1.58	1.66	1.83	1.78	1.68
21年	3年	1.73	1.60	1.78	1.64	1.74	1.76	1.75	1.61	1.74	1.76	1.69	1.86	1.70	1.74
22年	4年	1.78	1.91	1.82	1.83	1.87	1.92	1.87	1.81	1.93	2.18	1.92	1.85	1.88	1.93
23年	5年	2.10	2.15	1.88	1.93	1.98	1.87	1.90	1.97	1.90	1.93	1.90	1.84	1.94	1.92
24年	6年	1.87	1.91	1.99	1.92	1.79	1.90	1.91	1.98	1.93	1.90	1.90	1.88	1.92	
25年	7年	1.91													

(注) 令和6年12月以前の数値は、令和7年1月分公表時に新季節指数により改訂されている。

(注) 塗りつぶし部分は過去の最高と最低の数値。

(注) 年及び年度は実数値。

【参考】季節調整済 有効求人倍率(新規学卒者を除きパートタイムを含む)

西暦	和暦	1月	2月	3月	4月	5月	6月	7月	8月	9月	10月	11月	12月	年	年度
63年	38年	0.56	0.55	0.58	0.60	0.60	0.64	0.74	0.73	0.75	0.71	0.76	0.89	0.69	0.76
64年	39年	0.84	0.88	0.82	0.87	0.86	0.86	0.85	0.85	0.80	0.80	0.74	0.72	0.83	0.81
65年	40年	0.73	0.73	0.77	0.69	0.68	0.63	0.54	0.56	0.54	0.56	0.51	0.50	0.63	0.57
66年	41年	0.52	0.51	0.58	0.65	0.75	0.71	0.73	0.82	0.93	1.03	1.02	1.05	0.79	0.92
67年	42年	1.04	1.03	1.11	1.15	1.14	1.24	1.27	1.26	1.22	1.33	1.34	1.34	1.22	1.28
68年	43年	1.34	1.33	1.30	1.28	1.37	1.42	1.53	1.67	1.51	1.45	1.40	1.41	1.43	1.48
69年	44年	1.57	1.56	1.44	1.56	1.64	1.57	1.58	1.53	1.56	1.55	1.61	1.67	1.57	1.65
70年	45年	1.76	1.84	1.77	1.87	1.74	1.82	1.74	1.71	1.64	1.62	1.55	1.58	1.72	1.64
71年	46年	1.50	1.48	1.47	1.32	1.42	1.32	1.21	1.28	1.24	1.30	1.32	1.27	1.34	1.28
72年	47年	1.23	1.22	1.26	1.25	1.22	1.22	1.37	1.49	1.64	1.67	1.81	1.95	1.43	1.66
73年	48年	2.09	2.35	2.21	2.30	2.27	2.47	2.46	2.33	2.24	2.31	2.29	2.26	2.30	2.25
74年	49年	2.15	1.96	1.96	1.94	1.86	1.78	1.58	1.54	1.49	1.40	1.31	1.19	1.67	1.38
75年	50年	1.03	0.95	0.90	0.95	0.90	0.85	0.84	0.86	0.78	0.74	0.70	0.68	0.84	0.8
76年	51年	0.71	0.77	0.81	0.85	0.80	0.79	0.80	0.81	0.79	0.78	0.77	0.80	0.79	0.80
77年	52年	0.81	0.80	0.77	0.72	0.73	0.73	0.71	0.70	0.71	0.73	0.70	0.69	0.74	0.71
78年	53年	0.68	0.69	0.64	0.59	0.62	0.63	0.66	0.70	0.72	0.73	0.77	0.75	0.68	0.71
79年	54年	0.78	0.78	0.86	0.89	0.96	0.97	0.97	0.94	0.94	0.94	0.91	0.89	0.90	0.92
80年	55年	0.91	0.89	0.90	0.86	0.85	0.85	0.81	0.78	0.78	0.75	0.83	0.81	0.83	0.81
81年	56年	0.80	0.80	0.78	0.75	0.70	0.66	0.69	0.68	0.66	0.62	0.61	0.60	0.69	0.64
82年	57年	0.60	0.58	0.56	0.60	0.63	0.64	0.65	0.64	0.62	0.66	0.63	0.62	0.62	0.62
83年	58年	0.61	0.57	0.55	0.55	0.55	0.53	0.53	0.54	0.55	0.55	0.56	0.56	0.55	0.56
84年	59年	0.58	0.60	0.60	0.62	0.63	0.62	0.62	0.61	0.58	0.60	0.62	0.63	0.61	0.62
85年	60年	0.63	0.62	0.62	0.60	0.61	0.61	0.62	0.62	0.62	0.61	0.61	0.62	0.62	0.61
86年	61年	0.63	0.60	0.60	0.59	0.58	0.56	0.57	0.55	0.57	0.56	0.54	0.56	0.58	0.57
87年	62年	0.57	0.60	0.62	0.66	0.64	0.66	0.73	0.79	0.83	0.89	0.92	0.93	0.73	0.83
88年	63年	0.95	0.97	1.02	1.07	1.08	1.11	1.20	1.16	1.17	1.18	1.19	1.22	1.11	1.18
89年	元年	1.24	1.27	1.28	1.29	1.34	1.31	1.31	1.30	1.35	1.37	1.42	1.42	1.33	1.37
90年	02年	1.45	1.46	1.46	1.51	1.48	1.48	1.44	1.42	1.40	1.38	1.38	1.43	1.44	1.42
91年	03年	1.38	1.39	1.39	1.40	1.41	1.41	1.41	1.35	1.33	1.31	1.30	1.32	1.36	1.31
92年	04年	1.23	1.17	1.12	1.07	1.01	1.01	0.99	0.97	0.95	0.92	0.90	0.85	1.01	0.92
93年	05年	0.83	0.80	0.74	0.71	0.69	0.67	0.64	0.62	0.60	0.58	0.55	0.53	0.66	0.59
94年	06年	0.53	0.51	0.51	0.50	0.50	0.50	0.51	0.51	0.52	0.48	0.47	0.49	0.50	0.49
95年	07年	0.47	0.47	0.47	0.47	0.48	0.47	0.47	0.47	0.48	0.49	0.49	0.50	0.48	0.50
96年	08年	0.52	0.53	0.55	0.55	0.55	0.54	0.54	0.54	0.54	0.56	0.58	0.58	0.55	0.56
97年	09年	0.58	0.57	0.57	0.57	0.57	0.56	0.55	0.55	0.53	0.52	0.50	0.49	0.55	0.52
98年	10年	0.48	0.48	0.45	0.44	0.44	0.42	0.42	0.42	0.42	0.40	0.39	0.38	0.43	0.41
99年	11年	0.39	0.38	0.38	0.36	0.37	0.37	0.37	0.36	0.38	0.38	0.39	0.40	0.38	0.39
00年	12年	0.41	0.41	0.43	0.44	0.46	0.48	0.49	0.50	0.51	0.52	0.53	0.55	0.48	0.51
01年	13年	0.54	0.54	0.55	0.62	0.58	0.56	0.56	0.55	0.53	0.51	0.50	0.48	0.54	0.52
02年	14年	0.47	0.46	0.46	0.45	0.45	0.45	0.46	0.48	0.48	0.48	0.49	0.48	0.47	0.48
03年	15年	0.50	0.51	0.52	0.53	0.54	0.55	0.56	0.57	0.58	0.59	0.60	0.61	0.55	0.58
04年	16年	0.62	0.63	0.62	0.63	0.61	0.63	0.64	0.66	0.71	0.76	0.81	0.80	0.67	0.72
05年	17年	0.81	0.82	0.84	0.85	0.84	0.85	0.82	0.83	0.83	0.82	0.83	0.85	0.83	0.84
06年	18年	0.86	0.87	0.89	0.91	0.90	0.92	0.92	0.90	0.89	0.89	0.91	0.91	0.90	0.91
07年	19年	0.92	0.91	0.90	0.95	0.97	1.00	0.98	0.97	0.95	0.94	0.92	0.91	0.94	0.94
08年	20年	0.89	0.88	0.88	0.87	0.87	0.85	0.83	0.79	0.75	0.71	0.68	0.65	0.80	0.72
09年	21年	0.63	0.58	0.54	0.48	0.44	0.43	0.41	0.40	0.41	0.41	0.40	0.40	0.46	0.42
10年	22年	0.40	0.41	0.42	0.43	0.44	0.44	0.45	0.46	0.46	0.47	0.48	0.48	0.44	0.47
11年	23年	0.48	0.50	0.52	0.53	0.50	0.49	0.51	0.53	0.55	0.55	0.56	0.57	0.53	0.55
12年	24年	0.60	0.61	0.62	0.64	0.65	0.67	0.69	0.68	0.66	0.67	0.68	0.69	0.65	0.67
13年	25年	0.67	0.67	0.67	0.67	0.70	0.72	0.74	0.73	0.76	0.80	0.83	0.84	0.73	0.78
14年	26年	0.86	0.87	0.90	0.89	0.90	0.90	0.90	0.89	0.88	0.90	0.89	0.91	0.89	0.91
15年	27年	0.92	0.96	0.97	0.98	0.99	1.00	1.01	1.03	1.05	1.05	1.06	1.07	1.00	1.04
16年	28年	1.07	1.07	1.08	1.11	1.12	1.15	1.18	1.18	1.17	1.17	1.18	1.19	1.14	1.17
17年	29年	1.17	1.19	1.22	1.22	1.21	1.23	1.24	1.24	1.26	1.28	1.29	1.31	1.24	1.28
18年	30年	1.34	1.36	1.34	1.33	1.35	1.37	1.37	1.37	1.35	1.34	1.33	1.31	1.35	1.33
19年	元年	1.28	1.28	1.31	1.36	1.36	1.35	1.34	1.34	1.32	1.27	1.27	1.28	1.31	1.29
20年	2年	1.23	1.19	1.15	1.11	1.02	0.95	0.89	0.86	0.86	0.85	0.84	0.84	0.98	0.90
21年	3年	0.87	0.85	0.84	0.84	0.85	0.86	0.87	0.86	0.85	0.84	0.86	0.86	0.85	0.86
22年	4年	0.87	0.89	0.90	0.92	0.94	0.98	0.98	0.99	0.99	1.01	1.03	1.01	0.96	1.00
23年	5年	1.03	1.05	1.05	1.04	1.03	1.02	1.00	1.01	1.00	0.99	0.97	0.97	1.01	0.99
24年	6年	0.96	0.95	0.96	0.97	0.97	0.98	0.98	0.98	1.00	1.01	1.01	1.02	0.98	
25年	7年	1.01													

(注) 令和6年12月以前の数値は、令和7年1月分公表時に新季節指数により改訂されている。

(注) 塗りつぶし部分は過去の最高と最低の数値。

(注) 年及び年度は実数値。