

## 令和7年3月新規学校卒業予定者の就職内定状況等について (大学等:令和6年12月1日現在、高校:令和6年11月末現在)

千葉労働局では、令和7年3月新規学校卒業予定者の就職内定状況等(大学等:令和6年12月1日現在、高校:令和6年11月末現在)を取りまとめました。その概要は次のとおりです。

### I 就職内定状況

就職内定率は、大学等(大学・短大・高専・専修)が75.3%(前年同期比0.9ポイント上昇)、高校が78.1%(前年同期比1.4ポイント上昇)となりました。

#### 1 新規大学等卒業予定者の就職内定状況等(令和6年12月1日現在)

##### 【第1表】

- 就職内定率 75.3%で、前年同期比0.9ポイントの上昇
- 就職内定者数 17,606人で、前年同期比1.8%の増
- 求職者数 23,375人で、前年同期比0.6%の増

##### [ 大学(大学院を含む) ]

- ・ 就職内定率 77.3%で、前年同期比0.4ポイントの上昇
- ・ 就職内定者数 12,778人で、前年同期比0.3%の減
- ・ 求職者数 16,538人で、前年同期比0.8%の減

##### [ 短大 ]

- ・ 就職内定率 60.2%で、前年同期比6.2ポイントの上昇
- ・ 就職内定者数 657人で、前年同期比8.4%の増
- ・ 求職者数 1,091人で、前年同期比2.8%の減

##### [ 専修学校(高専を含む) ]

- ・ 就職内定率 72.6%で、前年同期比1.5ポイントの上昇
- ・ 就職内定者数 4,171人で、前年同期比7.9%の増
- ・ 求職者数 5,746人で、前年同期比5.7%の増

※ 上記調査は、千葉労働局管内の大学34校、短大11校、専修学校(高専含む)65校が12月1日時点で学生からの報告等により把握している内定状況等を取りまとめたものです。本調査は大学等の協力により可能な範囲で把握した数字を取りまとめており、報告のない学生や連絡の取れない学生などは未内定として計上しています。

なお、厚生労働省及び文部科学省が公表している「大学等卒業予定者の就職内定状況調査」は抽出調査として実施しており、調査時点ごとに各大学等において、所定の調査対象学生を抽出した後、電話・面接等の方法により、性別、就職希望の有無、内定状況等につき調査した結果であり、調査方法等が異なることから、この調査と直接数値を比較できるものではありません。

#### 【照会先】

職業安定部職業安定課職業紹介係(若年者雇用対策担当) TEL:043-221-4081

## 2 新規高等学校・中学校卒業予定者のハローワーク求人に係る求人・求職・内定状況（令和6年11月末日現在）【第6表】

### [ 高校 ]

- 就職内定率 78.1%で、前年同期比 1.4 ポイントの上昇
- 就職内定者数 3,167 人で、前年同期比 7.4%の増
- 求職者数 4,054 人で、前年同期比 5.5%の増
- 求人数 14,503 人で、前年同期比 5.3%の増
- 求人倍率 3.58 倍で、前年同期と同水準

### [ 中学 ]

- 求職者数 21 人で、前年同期比 75.0%の増
- 求人数 46 人で、前年同期比 53.3%の増
- 求人倍率 2.19 倍で、前年同期比 0.31 ポイントの低下

※ 対象は、学校やハローワークからの職業紹介を希望した生徒です。

※ 新規中学校卒業予定者に係る選考・内定開始期日は1月1日からとなります。

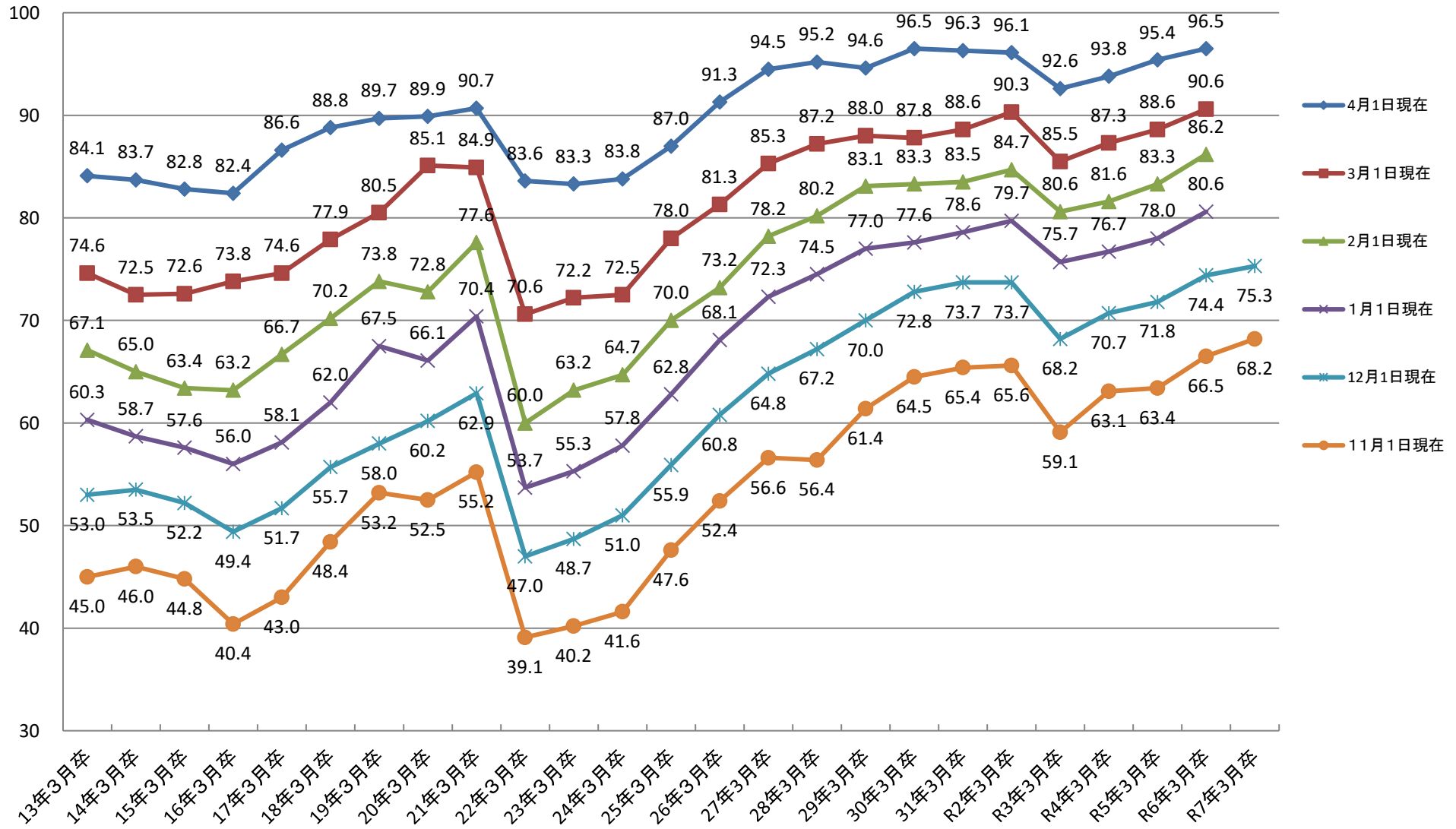
## 令和7年3月大学等新卒者就職状況(12月1日現在)

千葉労働局職業安定部

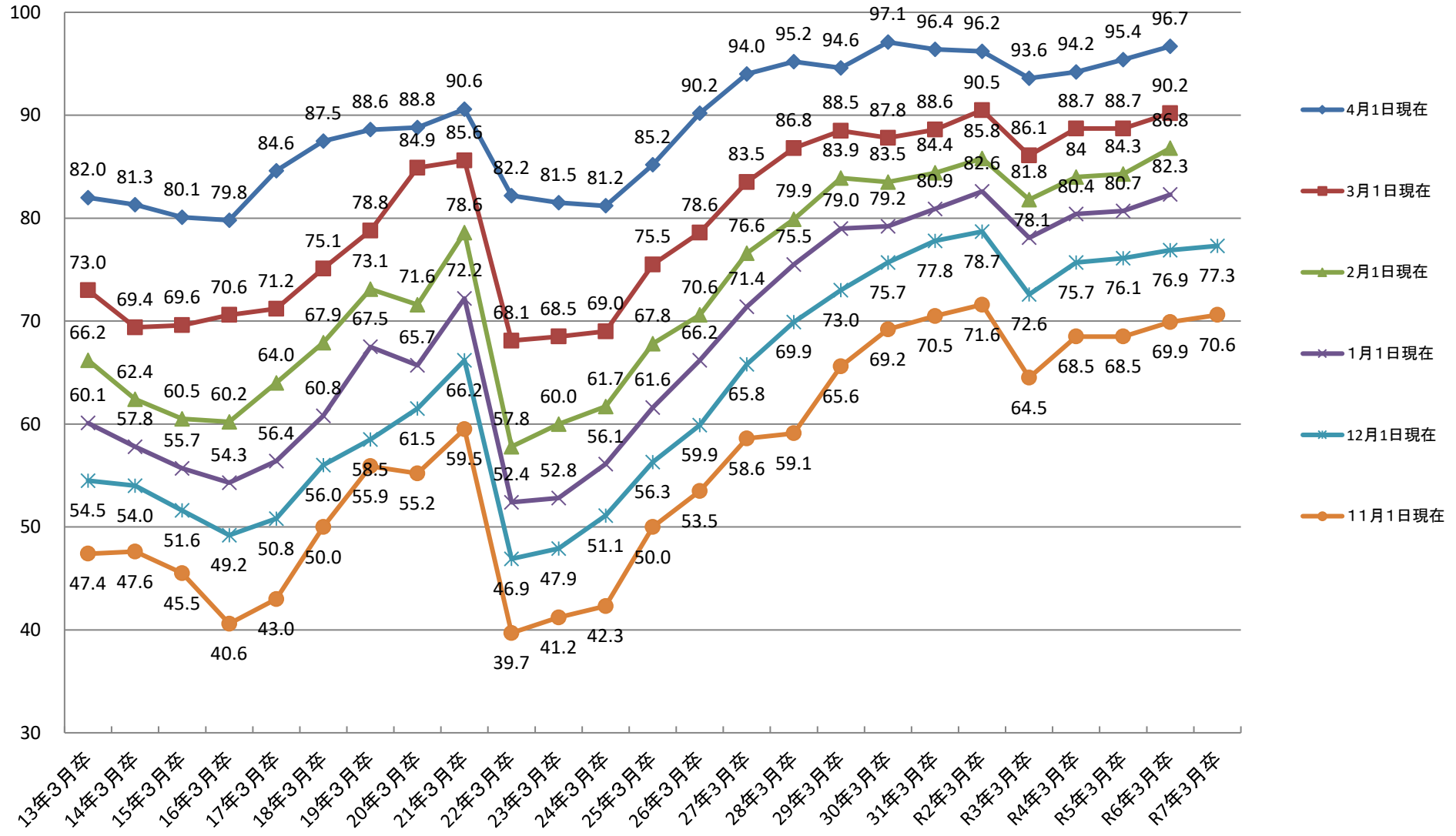
		令和7年3月卒業予定者		令和6年3月卒業予定者		前年同月比	
			女子		女子	% (ポイント)	女子
大学 (大学院)	卒業予定者	22,098	-	22,457	-	▲ 1.6 %	-
	求職者数	16,538	7,686	16,672	7,995	▲ 0.8 %	▲ 3.9 %
	就職内定者数 (内定率)	12,778 ( 77.3 )	6,052 ( 78.7 )	12,821 ( 76.9 )	6,348 ( 79.4 )	▲ 0.3 % ( 0.4P )	▲ 4.7 % ( ▲ 0.7P )
	未就職者数	3,760	1,634	3,851	1,647	▲ 2.4 %	▲ 0.8 %
	短期大学	卒業予定者	1,333	-	1,371	-	▲ 2.8 %
短期大学	求職者数	1,091	961	1,123	989	▲ 2.8 %	▲ 2.8 %
	就職内定者数 (内定率)	657 ( 60.2 )	570 ( 59.3 )	606 ( 54.0 )	516 ( 52.2 )	8.4 % ( 6.2P )	10.5 % ( 7.1P )
	未就職者数	434	391	517	473	▲ 16.1 %	▲ 17.3 %
	専修学校 (高専)	卒業予定者	6,664	-	6,402	-	4.1 %
専修学校 (高専)	求職者数	5,746	3,130	5,434	3,056	5.7 %	2.4 %
	就職内定者数 (内定率)	4,171 ( 72.6 )	2,243 ( 71.7 )	3,864 ( 71.1 )	2,141 ( 70.1 )	7.9 % ( 1.5P )	4.8 % ( 1.6P )
	未就職者数	1,575	887	1,570	915	0.3 %	▲ 3.1 %
	計	卒業予定者	30,095	-	30,230	-	▲ 0.4 %
求職者数		23,375	11,777	23,229	12,040	0.6 %	▲ 2.2 %
就職内定者数 (内定率)		17,606 ( 75.3 )	8,865 ( 75.3 )	17,291 ( 74.4 )	9,005 ( 74.8 )	1.8 % ( 0.9P )	▲ 1.6 % ( 0.5P )
未就職者数		5,769	2,912	5,938	3,035	▲ 2.8 %	▲ 4.1 %

※ 大学 34 校、大学院11校、短大 11 校、専修学校(高専) 65 校

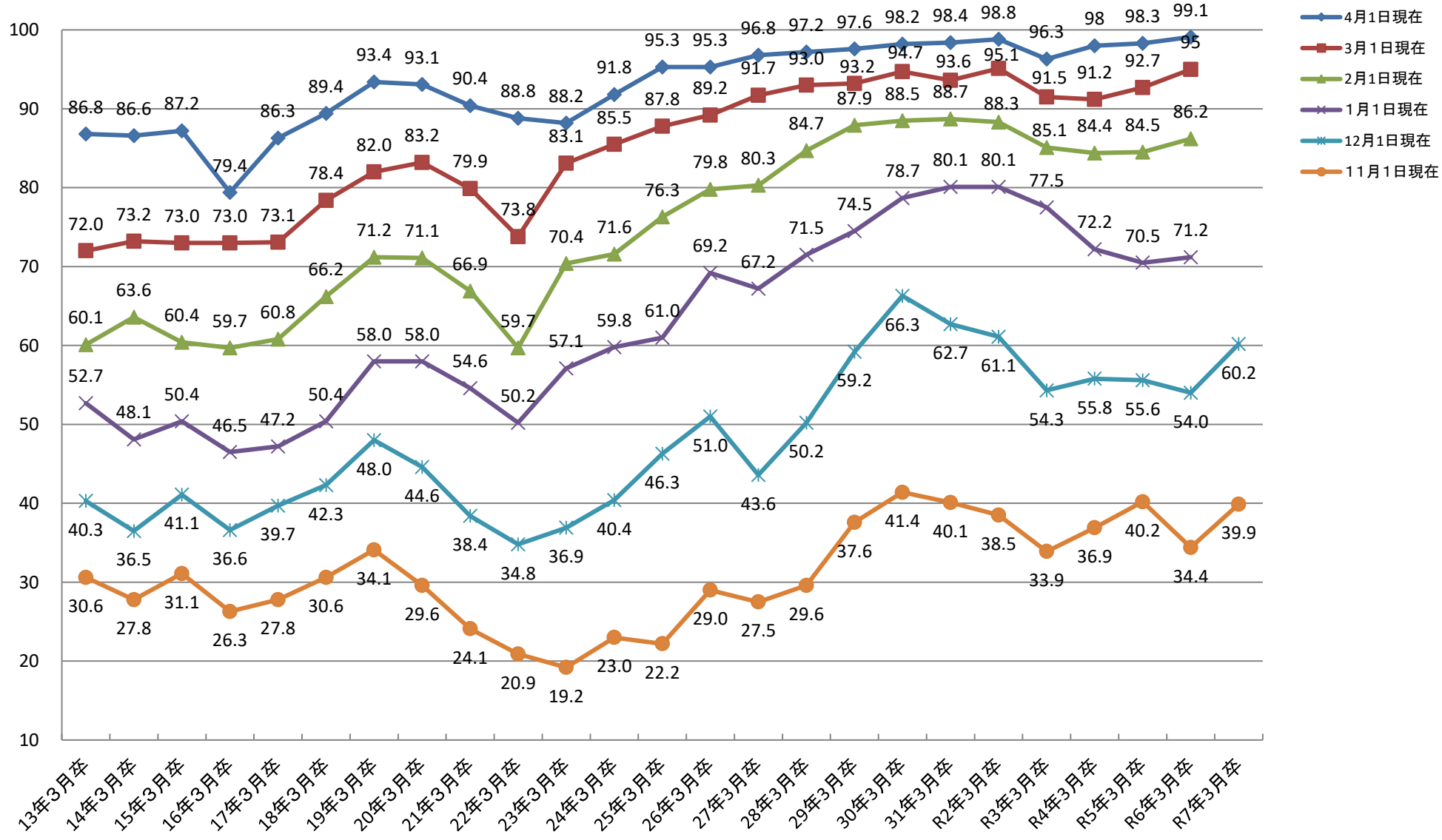
### 大学等の就職内定状況(大学、短大、専修計)



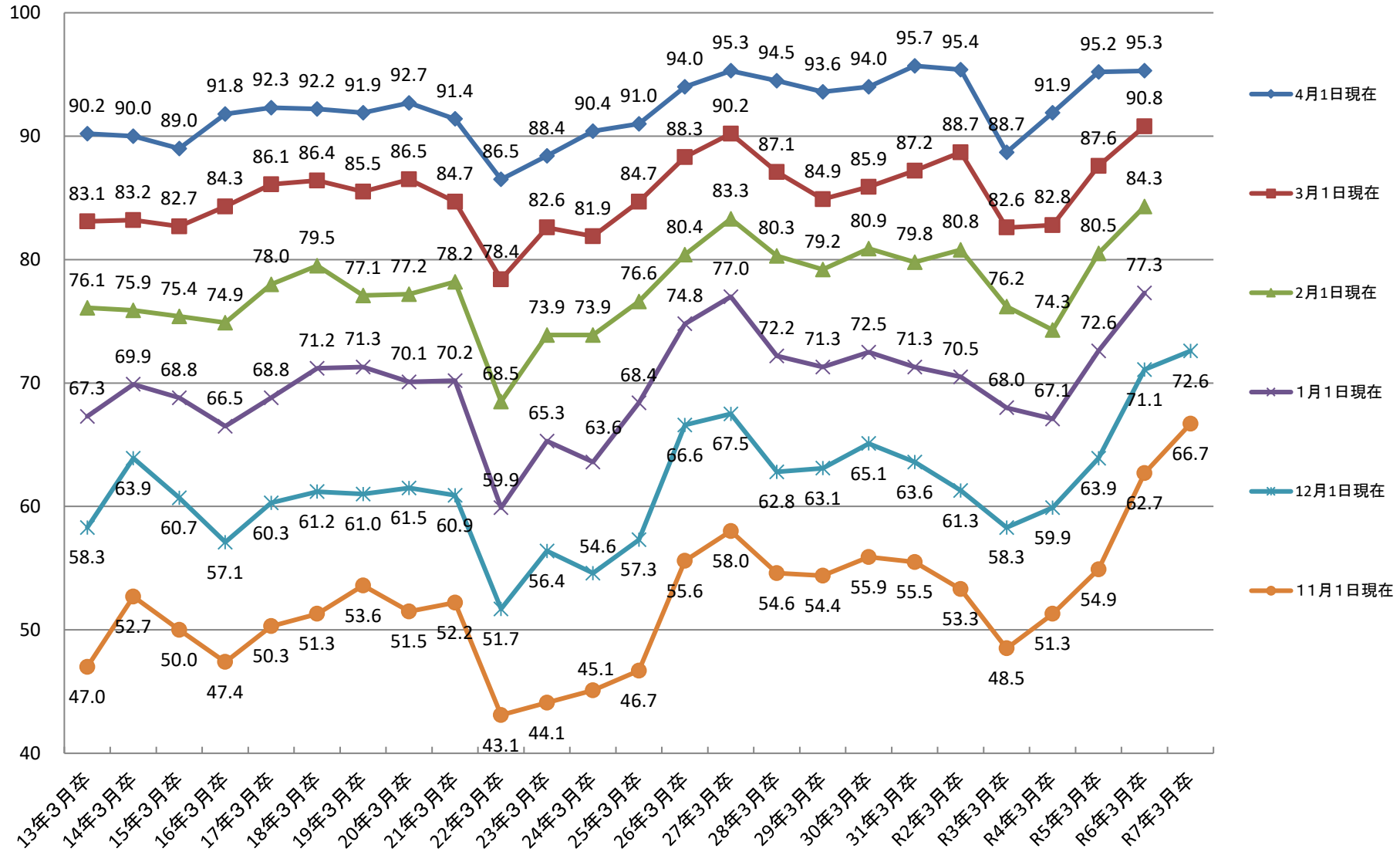
### 大学の就職内定状況



### 短大の就職内定状況



### 専修学校の就職内定状況



【第6表】

令和7年3月新規学校卒業予定者の求人・求職・就職内定状況（令和6年11月末現在）

千葉労働局職業安定部

項 目		令和7年3月 卒業生	令和6年3月 卒業生	対前年同月比
中学	1 求人数	46 人	30 人	53.3 %
	2 求職者数	21 人	12 人	75.0 %
	3 就職内定者数	人	人	%
	4 求人倍率	2.19 倍	2.50 倍	▲ 0.31 P
	5 就職内定率	0.0 %	0.0 %	0.0 P
	6 未就職者数	21 人	12 人	75.0 %
高校	7 求人数	14,503 人	13,776 人	5.3 %
	8 求職者数	4,054 人	3,844 人	5.5 %
	9 就職内定者数	3,167 人	2,950 人	7.4 %
	10 求人倍率	3.58 倍	3.58 倍	▲ 0.00 P
	11 就職内定率	78.1 %	76.7 %	1.4 P
	12 未就職者数	887 人	894 人	▲ 0.8 %

注) 中学校卒業予定者に係る採用選考及び採用内定の開始日は1月1日からとなります。



## 令和7年3月高校新卒者の地域別求人・求職・就職状況

令和6年11月末現在

千葉労働局職業安定部

安定所名	求人数		求職者数				就職内定者数				求人倍率		就職内定率			
	人	前年比%	男女計	前年比%	うち女	前年比%	男女計	前年比%	うち女	前年比%	倍	前年差ポイント	男女計	前年差ポイント	うち女	前年差ポイント
計	( 13,776 ) 14,503	5.3	( 3,844 ) 4,054	5.5	( 1,578 ) 1,707	8.2	( 2,950 ) 3,167	7.4	( 1,211 ) 1,314	8.5	( 3.58 ) 3.58	0.00	( 76.7 ) 78.1	1.4	( 76.7 ) 77.0	0.3
千葉	( 2,530 ) 2,759	9.1	( 513 ) 565	10.1	( 250 ) 264	5.6	( 379 ) 429	13.2	( 190 ) 202	6.3	( 4.93 ) 4.88	▲ 0.05	( 73.9 ) 75.9	2.0	( 76.0 ) 76.5	0.5
市川	( 1,077 ) 1,213	12.6	( 333 ) 318	▲ 4.5	( 130 ) 111	▲ 14.6	( 224 ) 224	0.0	( 84 ) 72	▲ 14.3	( 3.23 ) 3.81	0.58	( 67.3 ) 70.4	3.1	( 64.6 ) 64.9	0.3
銚子	( 506 ) 476	▲ 5.9	( 230 ) 186	▲ 19.1	( 83 ) 67	▲ 19.3	( 198 ) 169	▲ 14.6	( 74 ) 60	▲ 18.9	( 2.20 ) 2.56	0.36	( 86.1 ) 90.9	4.8	( 89.2 ) 89.6	0.4
館山	( 424 ) 462	9.0	( 135 ) 148	9.6	( 58 ) 64	10.3	( 124 ) 136	9.7	( 52 ) 57	9.6	( 3.14 ) 3.12	▲ 0.02	( 91.9 ) 91.9	0.0	( 89.7 ) 89.1	▲ 0.6
木更津	( 1,810 ) 1,774	▲ 2.0	( 404 ) 370	▲ 8.4	( 177 ) 176	▲ 0.6	( 360 ) 324	▲ 10.0	( 158 ) 154	▲ 2.5	( 4.48 ) 4.79	0.31	( 89.1 ) 87.6	▲ 1.5	( 89.3 ) 87.5	▲ 1.8
佐原	( 292 ) 303	3.8	( 158 ) 186	17.7	( 65 ) 91	40.0	( 100 ) 113	13.0	( 35 ) 53	51.4	( 1.85 ) 1.63	▲ 0.22	( 63.3 ) 60.8	▲ 2.5	( 53.8 ) 58.2	4.4
茂原	( 661 ) 653	▲ 1.2	( 329 ) 417	26.7	( 130 ) 172	32.3	( 190 ) 285	50.0	( 66 ) 102	54.5	( 2.01 ) 1.57	▲ 0.44	( 57.8 ) 68.3	10.5	( 50.8 ) 59.3	8.5
松戸	( 1,661 ) 1,793	7.9	( 691 ) 777	12.4	( 303 ) 326	7.6	( 518 ) 582	12.4	( 242 ) 248	2.5	( 2.40 ) 2.31	▲ 0.09	( 75.0 ) 74.9	▲ 0.1	( 79.9 ) 76.1	▲ 3.8
船橋	( 1,615 ) 1,589	▲ 1.6	( 347 ) 354	2.0	( 133 ) 165	24.1	( 271 ) 305	12.5	( 108 ) 144	33.3	( 4.65 ) 4.49	▲ 0.16	( 78.1 ) 86.2	8.1	( 81.2 ) 87.3	6.1
成田	( 1,430 ) 1,444	1.0	( 237 ) 242	2.1	( 90 ) 87	▲ 3.3	( 187 ) 178	▲ 4.8	( 67 ) 66	▲ 1.5	( 6.03 ) 5.97	▲ 0.06	( 78.9 ) 73.6	▲ 5.3	( 74.4 ) 75.9	1.5
千葉南	( 1,770 ) 2,037	15.1	( 467 ) 491	5.1	( 159 ) 184	15.7	( 399 ) 422	5.8	( 135 ) 156	15.6	( 3.79 ) 4.15	0.36	( 85.4 ) 85.9	0.5	( 84.9 ) 84.8	▲ 0.1

注1 求職者数とは、学校又は公共職業安定所の紹介を希望する者のみの数である。

注2 ( )内は、前年同期における状況である。

### 高校生の就職内定状況

