

仕様書

1 調達件名

建設業安全衛生教育センター ブラインド交換工事

2 調査場所

名称： 建設業安全衛生教育センター

所在地： 〒285-0003 千葉県佐倉市飯野 852

連絡先： 043-486-1321

管理課長 川田（かわだ）

監督職員： 千葉労働局 総務部総務課 会計第三係長 野口（のぐち）

住所等： 〒260-8612 千葉市中央区中央 4-11-1 千葉第2 地方合同庁舎 2階

連絡先： 043-221-4311

3 施工時期

令和7年3月28日（金曜日）まで

4 工事概要

建設業安全衛生教育センター 第1号館 2～4階及び第3号館 1階において、ブラインドの交換工事を行うこと。

5 納入範囲

材料手間運搬等一式請負とする。また、工事により排出した廃棄物の処分についても工事範囲に含む。

6 施工条件

- （1） 公共建築改修工事標準仕様書に準じて施工を行うこと。
- （2） 本件作業に必要な資格を有する者が監督し施工すること。
- （3） 工事用車両の駐車場及び資機材等の置き場所は、原則として敷地内とする。
- （4） 施工に当たり、必要な養生を施し安全確保に努めること。
- （5） 施工完了後は発生した廃材、ごみ等を回収し適正に処分すること。

- (6) 施工可能日は、土・日曜日の9時から17時までとする。ただし、建設業安全衛生教育センター担当者の了承を得た場合はこの限りではない。
- (7) 建設業安全衛生教育センター 第3号館1階の食堂に設置してある縦型ブラインドは局面のため、必要に応じて現地確認を行うこと。

7 仕様等

(1) ブラインド交換工事

- ・建設業安全衛生教育センターにおける設置場所は別紙「レイアウト図」を参照とすること。

第1号館2階 3号教室 第1セミナー室 第2セミナー室

第1号館3階 4号教室 図書情報処理室

第1号館4階 5号教室 準備室

第3号館1階 食堂

- ・設置数量

(ア) 第1号館2階 3号教室 6台

- ・3連タイプ W1850×H1950

- ・ブラインドBOX納め

- ・【参考機器】ニチベイ ユニコンモア ギア式操作 スラット巾25mm UMC-25

カラー ソリッドカラー同等品

(イ) 第1号館2階 第1セミナー室 1台

- ・単体 W2780×H1950

- ・ブラインドBOX納め

- ・【参考機器】ニチベイ ユニコンモア ギア式操作 スラット巾25mm UMC-25

カラー ソリッドカラー同等品

(ウ) 第1号館2階 第2セミナー室 1台

- ・単体 W2780×H1950

- ・ブラインドBOX納め

- ・【参考機器】ニチベイ ユニコンモア ギア式操作 スラット巾25mm UMC-25

カラー ソリッドカラー同等品

(エ) 第1号館3階 4号教室 6台

- ・3連タイプ W1870×H1950

- ・ブラインドBOX納め

- ・【参考機器】ニチベイ ユニコンモア ギア式操作 スラット巾25mm UMC-25

カラー ソリッドカラー同等品

(オ) 第1号館3階 図書情報処理室 3台

- ・3連タイプ W1870×H1950

- ・ブラインドBOX納め

- ・【参考機器】ニチベイ ユニコンモア ギア式操作 スラット巾25mm UMC-25

カラー ソリッドカラー同等品

(カ) 第1号館4階 5号教室

- ・ W1780×H2150
- ・ W1970×H2150
- ・ W2930×H2150 2台
- ・ W2890×H2150 2台 合計6台
- ・ ブラインドBOX納め
- ・ 【参考機器】ニチベイ ユニコングランツ 25 (高遮蔽タイプ) 同等品 スラット巾 25mm カラー ブラック

(キ) 第1号館4階 準備室 1台

- ・ 単体 W1900×H2150
- ・ ブラインドBOX納め
- ・ 【参考機器】ニチベイ ユニコンモア ギア式操作 スラット巾 25mm UMC-25
カラー ソリッドカラー同等品

(ク) 3号館1階 食堂

- ・ 曲面 8連/1 W1050×H3160 1台
- ・ 曲面 8連/1 W1100×H3160 1台
- ・ 曲面 8連/1 W3100×H3160 1台
- ・ 曲面 8連/1 W4130×H3160 2台 合計5台
- ・ ブラインドBOX納め
- ・ 【参考機器】ニチベイ 縦型ブラインド ソーラーV SVN-100 スラット巾 100mm
ソーコントロール式操作 NBグラスルバー同等品

8 留意事項

- (1) 契約締結後は、施工に際し知りえた秘密・情報等は、漏らしてはならない(守秘義務)。
- (2) 工事完了後は、千葉労働局検査職員の検査を受け、合格しなければならない。
- (3) 入札書提出前に可能な限り現地確認を実施し、本件工事に必要となる部材等の確認や現場担当者に仕様等の確認を行うこと。現地確認を実施せずに見積書の提出を行い契約締結した場合、契約締結後に仕様等の不明を理由とした契約変更、解除は認められないので十分留意すること。
なお、確認の際は事前に「2」の現場担当者へ連絡し、承諾を得ること。
- (4) 事前確認時及び工事の際は来庁者、職員等の妨げにならないよう細心の注意を払うこと。
- (5) 施工に当たり、予測できない工事箇所が判明し見積金額を上回る費用が発生する場合は、必ず施工前に千葉労働局へ連絡し協議を行うこと。
- (6) 工事完了後に工事前、工事中、工事後の写真を添付した「完了報告書(任意様式)」を作成し提出すること。また、宛名を「支出負担行為担当官 千葉労働局総務部長」とすること。

9 再委託

- (1) 業務実施に当たり、委託業務の全部を第三者（受託者の子会社（会社法第2条第3項に規定する子会社をいう。）を含む。）に委託することはできない。
- (2) 業務の一部について再委託する場合には、受託者はあらかじめ再委託先の相手方の名称及び所在地、再委託する業務の範囲、再委託の必要性及び契約金額について、様式1「再委託承認申請書」を作成し、千葉労働局総務部総務課会計第二係へ申請し、承認を得ること。ただし、当該再委託金額が50万円未満のときはこの限りではない。
- (3) 再委託先から更に第三者に委託が行われる場合は、履行体制を把握するために、当該第三者の名称及び所在地、委託をする業務の範囲等を記載した様式3「履行体制図」を提出すること。
- (4) 再委託又は履行体制について変更をするときは、速やかに様式2「再委託に係る変更承認申請書」または様式4「履行体制図変更届出書」を提出し承認を得ること。
- (5) 再委託を行う場合は、その最終的な責任は受託者が負うこと。

10 支払い・その他

- (1) 工事完了後、千葉労働局検査職員の検査に合格し、適正な請求書を受領してから30日以内に、契約業者指定の銀行口座に振込み支払うこととする。
- (2) 請求書には件名、宛名、契約者住所・代表者名、金額を標記すること。
- (3) 請求書の宛名は「**官署支出官 千葉労働局長**」とすること。
- (4) 施工期限内に工事完了が困難な場合には、その事由を記して期限内に延期の申し出をすることができる。この場合、契約担当官等はその申し出が正当であると認められたときは、遅滞料を徴した上で作業日時の延期を許可することができる。遅滞料は期限の翌日より起算し、契約金額に対し年3.0%に相当する金額とし、契約金額から差し引くこととする。ただし、遅滞が天災地変等の不可抗力によるものであると、契約担当官等が認められたときはこの限りではない。
- (5) 仕様書及び配布資料に定めがない事項等の疑義が生じた場合は、11契約担当者まで問い合わせること。

11 契約担当者

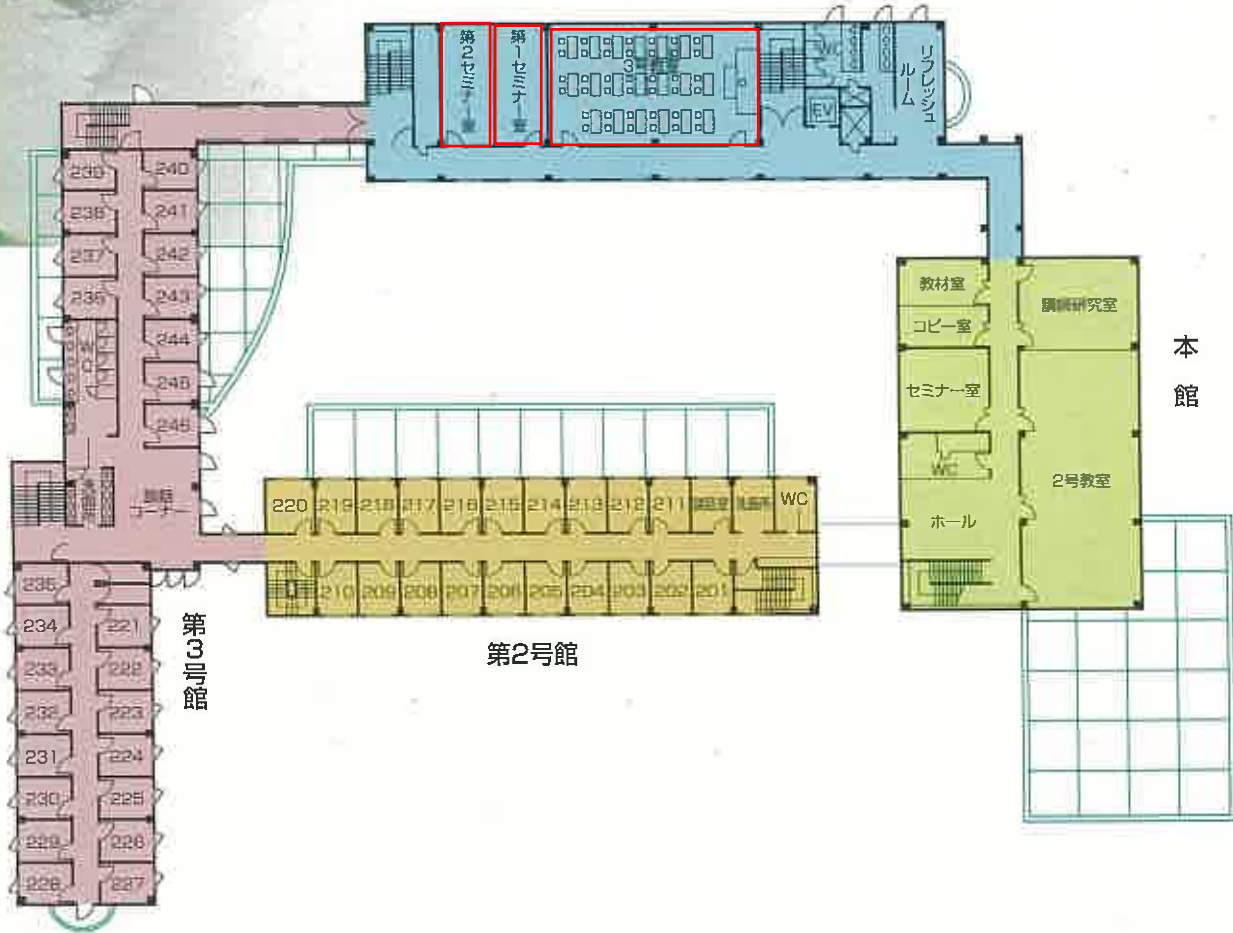
千葉労働局 総務部総務課 会計第二係 神河（かみかわ）

〒260-8612 千葉市中央区中央4-11-1 千葉第2地方合同庁舎 2階

TEL 043-221-4311 Mail kamikawa-masahiko@mhlw.go.jp

建設業安全衛生教育センター 第1号館・第3号館 各階 施工箇所

第1号館



本館・Main Building

2号教室(収容人数 40名)、
講師研究室、コピー室、セミナー室、教材室
2nd Classroom (Capacity 40 persons),
Instructors' Study Room, Copying Room,
Seminar Room, Preparatory Room

第1号館・1st Building

3号教室(収容人数 40名)、
リフレッシュルーム、第1セミナー室、
第2セミナー室
3rd Classroom (Capacity 40 persons),
Refresh Room, 1st Seminar Room,
2nd Seminar Room

第2号館・2nd Building

受講生宿泊室(全個室 20室)、
談話室
Accommodation Rooms (Single: 20 rooms),
Lounge

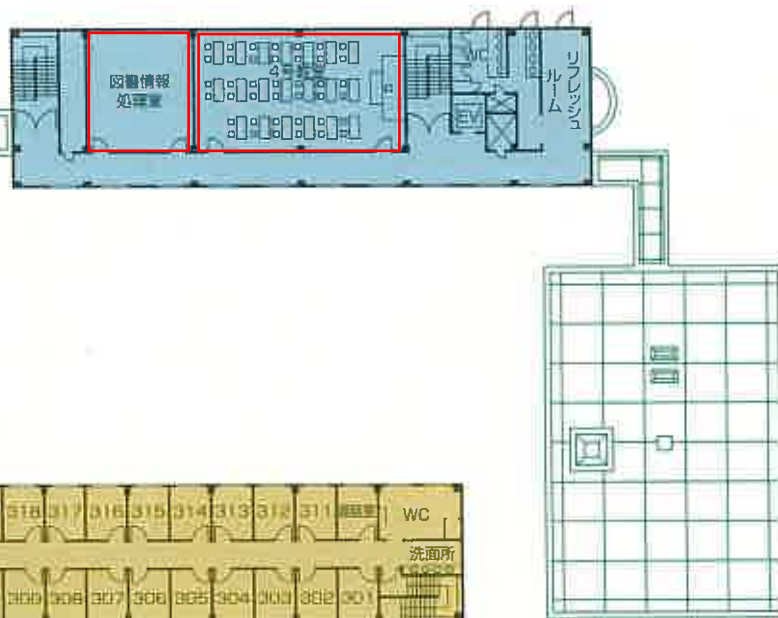
第3号館・3rd Building

受講生宿泊室(全個室 26室)、
談話コーナー
Accommodation Rooms (Single: 26 rooms),
Lounge

2階平面図

2nd Floor

第1号館



第1号館・1st Building

4号教室(収容人数 40名)、
リフレッシュルーム、図書情報処理室
4th Classroom (Capacity 40 Persons),
Refresh Room, Library

第2号館・2nd Building

受講生宿泊室(全個室 20室)、
談話室
Accommodation Rooms (Single: 20 rooms),
Lounge

第3号館・3rd Building

受講生宿泊室(全個室 27室)、
談話コーナー
Accommodation Rooms (Single: 27 rooms),
Lounge

3階平面図

3rd Floor

第1号館



第1号館・1st Building

5号教室(收容人数 80名)、
準備室

5th Classroom (Capacity 80 persons),
Preparatory Room

第2号館・2nd Building

受講生宿泊室(全個室 27室)、
談話コーナー

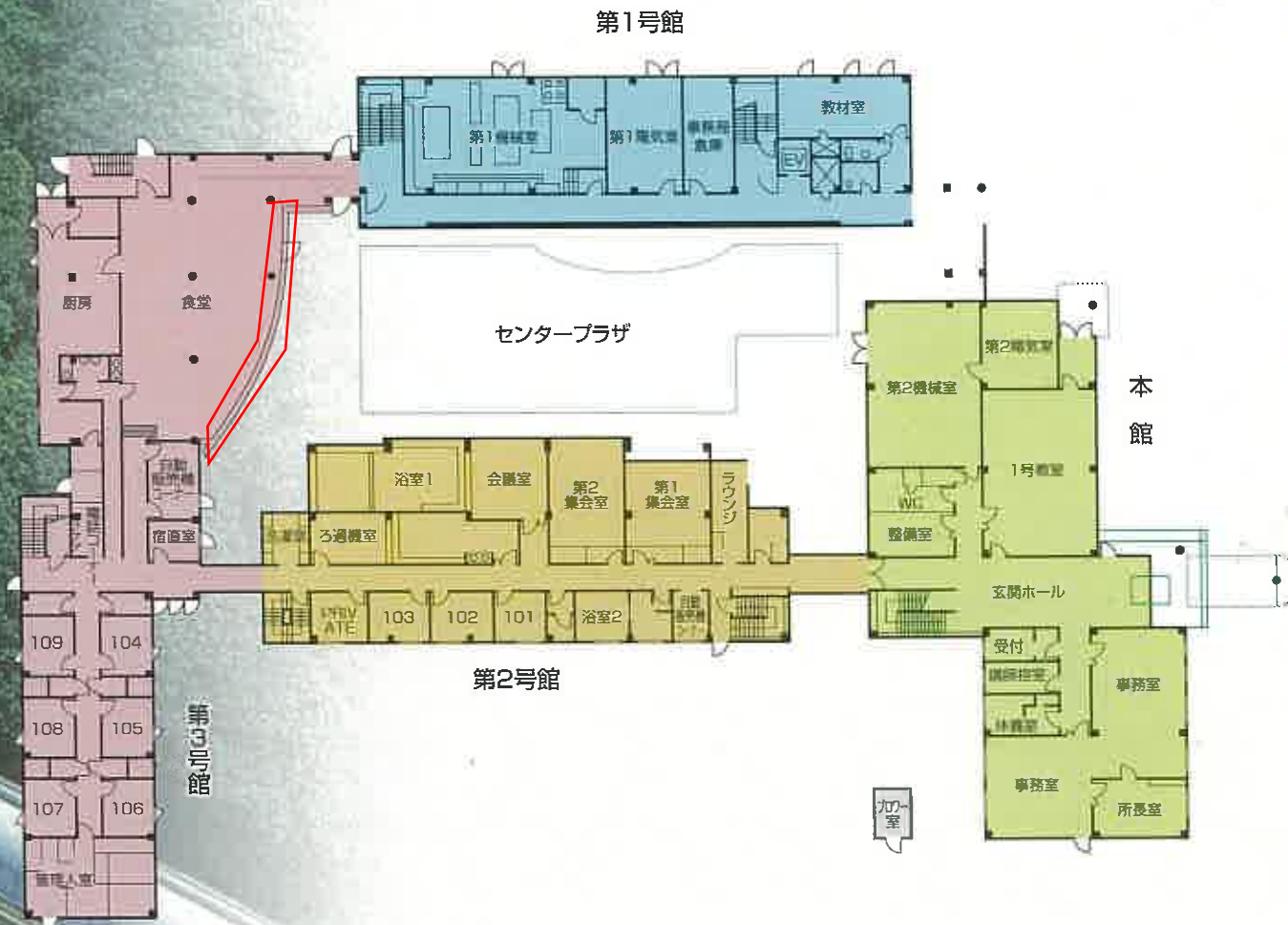
Accommodation Rooms (Single: 27 rooms),
Lounge



第1号館

4階平面図

4th Floor



本館・Main Building

1号教室(収容人数 30名)、
 事務室、受付、講師控室、休養室、整備室、
 第2電気室、第2機械室
 1st Classroom (Capacity 30 persons),
 Clerk's Room, Front Desk, Instructors' Room,
 Resting Place, Maintenance Room,
 2nd Electric Room, 2nd Machinery Room

第1号館・1st Building

教材室、第1電気室、第1機械室、事務局倉庫
 Preparatory Room, 1st Electric Room,
 1st Machinery Room, Storeroom

第2号館・2nd Building

会議室、講師宿泊室、第1集会室、第2集会室、
 浴室1、浴室2、洗濯室、ラウンジ、
 自動販売機コーナー
 Seminar Room, Instctors' Accommodation
 Rooms, 1st Assembly Room, 2nd Assembly
 Room, Bath Room 1, Bath Room 2, Laundry,
 Lounge, Vending machines

第3号館・3rd Building

管理人室、食堂、講師宿泊室、宿直室、
 電話コーナー、厨房、自動販売機コーナー
 Janitor's Room, Dining Hall,
 Instructors' Accommodation Rooms,
 Night-duty Room, Public Telephones,
 Kitchen, Vending machines

1階平面図

1st Floor

1号館 3号教室



1号館 第1・第2セミナー室



1号館 4号教室



1号館 図書情報処理室



1号館 5号教室



1号館 準備室



3号館 食堂



支出負担行為担当官
千葉労働局総務部長 殿

所在地：
名 称：
代表者氏名：

再委託承認申請書

標記について、下記のとおり申請いたします。

記

件名「建設業安全衛生教育センター ブラインド更新工事」

- 1 再委託業者名称 :
- 2 再委託業者所在地 :
- 3 再委託の業務範囲 :
- 4 再委託金額 :
- 5 再委託を行う合理的理由 :
- 6 その他必要と認められる事項 :

支出負担行為担当官
千葉労働局総務部長 殿

所在地：
名 称：
代表者氏名：

再委託に係る変更承認申請書

標記について、下記のとおり申請いたします。

記

1. 変更前の事業者及び変更後の事業者の商号又は名称及び住所
2. 変更後の事業者の業務の範囲
3. 変更する理由
4. 変更後の事業者が、委託される業務を履行する能力
5. 契約金額
6. その他必要と認められる事項

支出負担行為担当官
千葉労働局総務部長 殿

所在地：
名称：
代表者氏名：

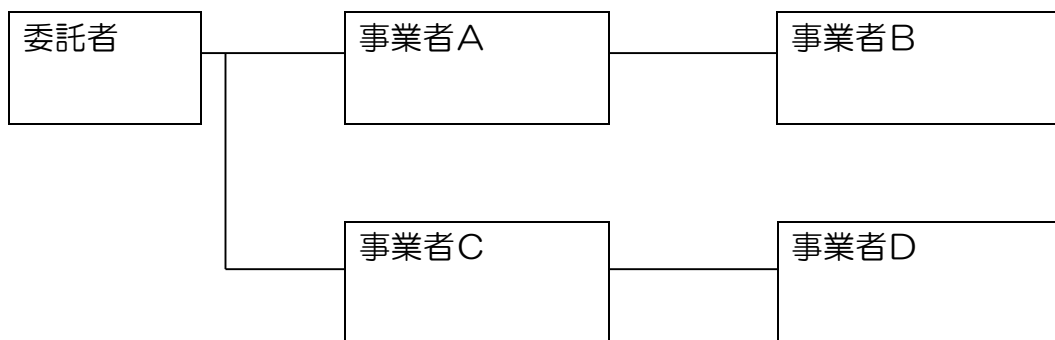
履行体制図

標記について、履行体制について下記のとおり提出いたします。

記

件名「建設業安全衛生教育センター ブラインド更新工事」

	事業者名称	所在地	契約金額	業務の範囲
A				
B				
C				
D				



支出負担行為担当官
千葉労働局総務部長 殿

所在地：
名称：
代表者氏名：

履行体制図変更届出書

標記について、履行体制の変更について下記のとおり届け出いたします。

記

1. 契約件名「建設業安全衛生教育センター ブラインド更新工事」
2. 変更の内容
3. 変更後の体制図

