

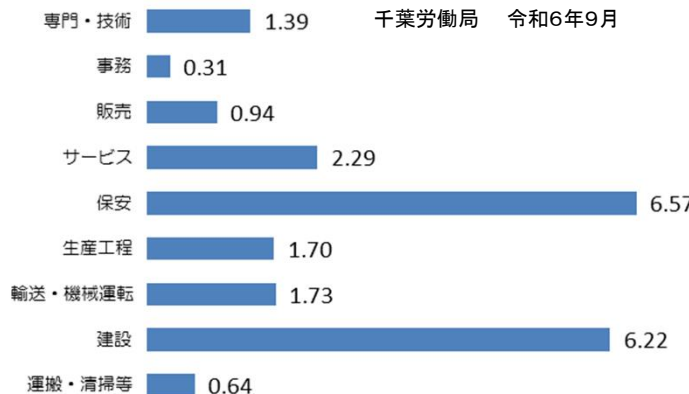
雇用ニュース

令和6年11月発行 第588号
千葉労働局 職業安定部11
2024

Contents

- 1 介護就職デイに係るイベントのご案内 P1
- 2 労働保険未手続事業一掃強化期間のお知らせ P2
- 3 一般職業紹介状況の推移 P3
- 4 有効求人倍率、求人、求職の推移 P3
- 5 賃金情報(バランスシート) P4

職業別有効求人倍率



1 介護就職デイに係るイベントのご案内

厚生労働省では、毎年11月11日を「介護の日」と定め、介護についての理解と認識を深めると共に、高齢者や障害者などに対する介護に関し、国民への啓発を重点的に実施する日としています。

千葉労働局では、「介護の日」前後を集中的な開催日として、県内のハローワークにて「介護就職デイ(介護分野の就職面接会等)を実施いたします。

さらに、令和6年度においては、10月から12月までの3か月間を「ハローワークにおける介護就職支援強化期間」として定め、介護分野におけるマッチング向上に向けた取組強化を進めております。

令和6年度 介護就職デイに係るイベント開催予定表

| 実施主体 | 開催日 | 開催時間 | 開催内容 | 開催場所(施設名) | 電話番号 | 参加申し込み方法 |
|---------------------------|------------------|----------------------------|---------------|----------------------------------|-----------------------|----------------|
| ハローワーク千葉 (共催ハローワーク千葉南) | 11月29日 | 13:30~15:30 | 説明・面接会 | ホテルポートプラザちば 2階ロイヤルの間 | 043-242-1181 (44#) | 予約制 |
| ハローワーク市川 | 11月14日 | 14:00~16:00 | 説明・面接会 | 全日警ホール | 047-370-8609 (41#) | 事前予約不要 |
| ハローワーク銚子 | 11月12日 | 14:00~16:0 | 説明会 | 特別養護老人ホームやすらぎ園 | 0479-22-7406 | 予約制 |
| ハローワーク館山 | 11月28日 | 13:30~16:00 | 説明・面接会 | 館山公共職業安定所 2階会議室 | 0470-22-2236 | 予約制 |
| ハローワーク木更津 | 11/5~ 11/28 | 9:00~11:30 | 説明会 | 木更津公共職業安定所 説明会 特設ブース | 0438-25-8609 41# | 事前予約不要 |
| ハローワーク佐原 | 11月22日 11月29日 | 14:00~15:30 14:00~16:00 | 座談会 説明・面接会 | 「みんなの賑わい交流拠点コンパス」 3階研修室(1)(2) | 0478-55-1132 | 事前予約不要 |
| ハローワーク松戸 | 11月14日 | 10:30~12:00 13:30~15:00 | 個別説明会 | キテミテマツド9階 アーツスポットまつど | 047-367-8609 41# | 予約制 (当日参加可) |
| ハローワーク船橋 | 11/11~ 11/15 | 13:00~16:00 | 面接会 | ハローワーク船橋 第二庁舎7階 | 047-420-8609 41# | 予約制 |
| ハローワーク成田 | 11月19日 | 14:30-16:30 | 説明・面接会 | ハローワーク成田 なごみの米屋スカイタウンホール | 0476-89-1700 | 予約制 |
| ハローワーク千葉南 | 11月12日 | 14:00~16:00 | 説明・面接会 | 市原市市民会館 会議室棟2階 | 043-300-8609 41# | 予約制 |

「介護就職デイ」に関連した各種イベントの情報の詳細や、介護分野の求人に関する支援内容については、管轄のハローワークまでお問い合わせください。

担当：職業安定課職業紹介係 担当(穴澤・山木) 電話：043-221-4081

2 千葉県最低賃金の改定について

11月、12月は「労働保険未手続事業一掃強化期間」です。



ひとりでも
働く職場に
労働保険

事業主のあたりまえ川柳



— 守る責任。加入する義務。 —

労働保険

労災保険 + 雇用保険

労働保険は、仕事や通勤による傷病等や、失業による休業等の際に、労働者とその家族を守るセーフティーネットとして重要な役割を果たします。事業主は常勤、パート、アルバイトなど、名称や雇用形態に関わらず、一人でも雇ったら従業員を守る責任と、労働保険の成立手続を行う義務があります。



事業主の
あたりまえ川柳
公開中!

電子申請なら24時間、365日いつでも手続可能!口座振替納付も便利

詳しくは、所轄の都道府県労働局、労働基準監督署、公共職業安定所(ハローワーク)へご相談ください。

厚生労働省ホームページ ▶ <https://www.mhlw.go.jp/> 労働保険 特設サイト ▶ または二次元コードから ▶

厚生労働省・都道府県労働局・労働基準監督署・公共職業安定所・(一社)全国労働保険事務組合連合会・全国社会保険労務士会連合会



千葉労働局では令和6年11月から12月までを『労働保険未手続事業一掃強化期間』と定め、労働保険未加入事業場の解消を促す取組を集中的に実施します。

具体的には、労働保険未加入事業場に対する重点的な行政指導の他、

- ①千葉県下の乗合バス車内へのポスター掲示
- ②千葉テレビ・bayfmによるスポットCM放送
- ③県・市町村・県社労士会・労働保険事務組合・その他各団体に対し広報誌への掲載依頼
- ④ジェイアール東日本における千葉エリア内の電車内(まど上)広告
- ⑤労働局庁舎への懸垂幕掲示など積極的な広報活動を行います。

「労働保険」とは労災保険と雇用保険の総称であり、政府の保険制度です。正社員、派遣、アルバイト、パートなどの呼称にかかわらず、労働者を1人でも雇用する事業場に加入が義務付けられています。

担当：総務部労働保険徴収課(松田) 電話：043-221-4317

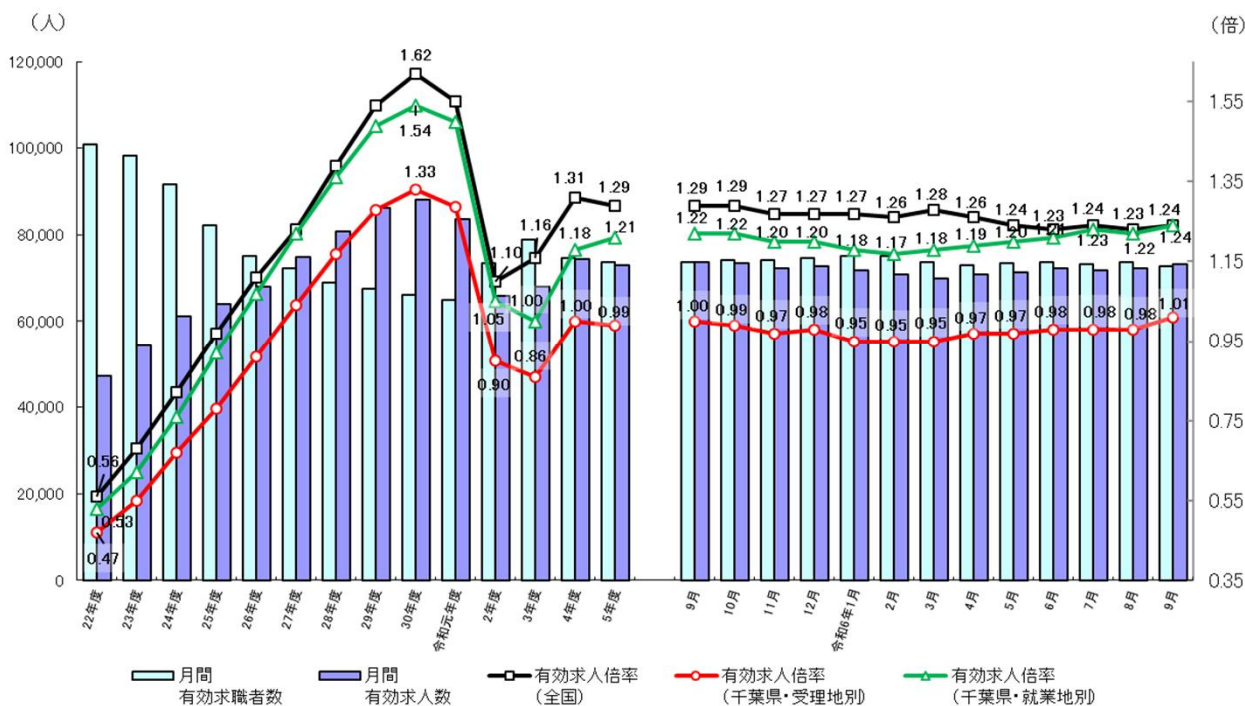
3 一般職業紹介状況の推移(新規学卒者を除きパートタイムを含む)

第4表-1 一般職業紹介状況(推移)(新規学卒者を除きパートタイムを含む)

令和6年9月

| 項目 年月 | 月間有効求職者数 | | 月間有効求人数 | | 有効求人倍率 | | 新規求職申込件数 | | 新規求人数 | | 新規求人倍率 | | 就職件数 | |
|-------------------------|----------|--------|---------|--------|--------|------|----------|--------|--------|--------|--------|------|------|-------|
| | 季調 | 原数値 | 季調 | 原数値 | 季調 | 原数値 | 季調 | 原数値 | 季調 | 原数値 | 季調 | 原数値 | 季調 | 原数値 |
| | 人 | 人 | 人 | 人 | 人 | 人 | 人 | 人 | 人 | 人 | 人 | 人 | 人 | 人 |
| 平成30年度 | - | 66,097 | - | 88,117 | - | 1.33 | - | 13,418 | - | 30,598 | - | 2.28 | - | 4,099 |
| 令和元年度 | - | 64,933 | - | 83,605 | - | 1.29 | - | 13,002 | - | 28,730 | - | 2.21 | - | 3,680 |
| 令和2年度 | - | 73,520 | - | 65,816 | - | 0.90 | - | 13,592 | - | 22,888 | - | 1.68 | - | 2,877 |
| 令和3年度 | - | 78,792 | - | 67,983 | - | 0.86 | - | 13,560 | - | 23,640 | - | 1.74 | - | 2,979 |
| 令和4年度 | - | 74,766 | - | 74,478 | - | 1.00 | - | 13,291 | - | 25,633 | - | 1.93 | - | 2,893 |
| 令和5年度 | - | 73,709 | - | 72,990 | - | 0.99 | - | 12,988 | - | 24,906 | - | 1.92 | - | 2,797 |
| 年度は月平均値、増減率は小数点以下も含め計算。 | | | | | | | | | | | | | | |
| 令和5年 6月 | 72,798 | 77,132 | 73,941 | 71,606 | 1.02 | 0.93 | 12,838 | 12,979 | 24,091 | 24,533 | 1.88 | 1.89 | - | 2,963 |
| 7月 | 73,461 | 74,575 | 73,562 | 71,204 | 1.00 | 0.95 | 13,196 | 12,121 | 25,109 | 24,126 | 1.90 | 1.99 | - | 2,660 |
| 8月 | 73,499 | 73,668 | 73,799 | 72,592 | 1.00 | 0.99 | 13,228 | 12,386 | 26,611 | 25,943 | 2.01 | 2.09 | - | 2,509 |
| 9月 | 73,672 | 73,626 | 73,714 | 72,317 | 1.00 | 0.98 | 12,683 | 12,339 | 24,096 | 24,430 | 1.90 | 1.98 | - | 2,626 |
| 10月 | 74,124 | 74,897 | 73,523 | 75,391 | 0.99 | 1.01 | 13,191 | 13,651 | 25,343 | 27,952 | 1.92 | 2.05 | - | 2,898 |
| 11月 | 74,240 | 73,027 | 72,334 | 73,912 | 0.97 | 1.01 | 13,086 | 11,286 | 24,519 | 24,116 | 1.87 | 2.14 | - | 2,562 |
| 12月 | 74,675 | 69,319 | 72,857 | 73,006 | 0.98 | 1.05 | 13,233 | 9,593 | 23,914 | 23,065 | 1.81 | 2.40 | - | 2,551 |
| 令和6年 1月 | 75,240 | 70,101 | 71,751 | 72,397 | 0.95 | 1.03 | 12,994 | 13,571 | 24,550 | 26,254 | 1.89 | 1.93 | - | 2,192 |
| 2月 | 75,093 | 71,729 | 70,987 | 73,819 | 0.95 | 1.03 | 13,065 | 13,086 | 24,778 | 25,762 | 1.90 | 1.97 | - | 3,140 |
| 3月 | 73,718 | 73,032 | 69,914 | 72,312 | 0.95 | 0.99 | 12,409 | 12,532 | 25,204 | 23,014 | 2.03 | 1.84 | - | 3,365 |
| 4月 | 73,115 | 77,370 | 70,856 | 70,700 | 0.97 | 0.91 | 12,822 | 18,416 | 24,638 | 25,091 | 1.92 | 1.36 | - | 3,006 |
| 5月 | 73,585 | 78,891 | 71,461 | 69,903 | 0.97 | 0.89 | 13,057 | 14,478 | 22,742 | 23,918 | 1.74 | 1.65 | - | 3,040 |
| 6月 | 73,805 | 77,436 | 72,206 | 69,498 | 0.98 | 0.90 | 12,610 | 11,697 | 24,081 | 22,752 | 1.91 | 1.95 | - | 2,705 |
| 7月 | 73,280 | 75,200 | 71,732 | 70,068 | 0.98 | 0.93 | 12,766 | 12,853 | 24,148 | 25,493 | 1.89 | 1.98 | - | 2,696 |
| 8月 | 73,658 | 73,658 | 72,191 | 70,675 | 0.98 | 0.96 | 12,643 | 11,351 | 25,900 | 24,147 | 2.05 | 2.13 | - | 2,398 |
| 9月 | 72,692 | 72,394 | 73,230 | 71,963 | 1.01 | 0.99 | 13,080 | 12,213 | 25,264 | 24,130 | 1.93 | 1.98 | - | 2,455 |

4 有効求人倍率、求人・求職の推移



(注) 1. 月別の数値は季節調整値である。なお、令和5年12月以前の数値は、令和6年1月分公表時に新季節指数により改訂されている。
 2. ハローワークインターネットサービスの機能拡充に伴い、令和3年9月以降の数値には、ハローワークに来所せず、オンライン上で求職登録した求職者数や、求職者がハローワークインターネットサービスの求人に直接応募した就職件数等が含まれる。

■ 求人・求職の動向

9月の有効求人数(季節調整値)は、前月と比べ1.4%増加、また有効求職者数(同)は前月と比べ1.3%減少、有効求人倍率(季節調整値)は1.01倍で前月から0.03ポイント上昇。

5 賃金情報(バランスシート)

求人・求職・賃金バランスシート(常用的 フルタイム+パートタイム)

2024年09月

千葉労働局 職業安定部職業安定課 作成

| 常用的フルタイム + 常用的パートタイム | | | 職 種 | 常用的フルタイム(月額:円) | | | 常用的パートタイム(時間:円) | | |
|----------------------|--------------|---------------|--------------------------|----------------|----------------|----------------|-----------------|--------------|--------------|
| 求人倍率 (千葉局) | 有効求人数 千葉局 | 有効求職者数 千葉局 | | 求人賃金 | | 求職希望 賃金 | 求人賃金 | | 求職希 望賃金 |
| | | | | 上 限 | 下 限 | | 上 限 | 下 限 | |
| 0.92 | 66,528 | 72,160 | 職 業 計 | 302,312 | 227,028 | 249,589 | 1,317 | 1,201 | 1,173 |
| 0.35 | 130 | 373 | A管理的職業従事者 | 413,514 | 293,469 | 395,217 | 1,567 | 1,367 | 1,586 |
| 0.05 | 1 | 20 | 01 管理的公務員 | 0 | 0 | 200,000 | 0 | 0 | 0 |
| 0.18 | 7 | 38 | 02 法人・団体役員 | 349,069 | 230,944 | 250,000 | 0 | 0 | 1,667 |
| 0.39 | 93 | 237 | 03 法人・団体管理職員 | 416,600 | 295,622 | 404,000 | 1,800 | 1,500 | 1,328 |
| 0.37 | 29 | 78 | 04 その他の管理的職業従事者 | 410,044 | 293,000 | 412,308 | 1,100 | 1,100 | 1,850 |
| 1.39 | 14,310 | 10,309 | B専門的・技術的職業従事者 | 340,872 | 249,274 | 270,648 | 1,620 | 1,424 | 1,466 |
| 0.27 | 23 | 84 | 05 研究者 | 251,567 | 211,240 | 332,500 | 1,421 | 1,232 | 1,500 |
| 0.89 | 17 | 19 | 06 農林水産技術者 | 295,604 | 295,604 | 200,000 | 1,400 | 1,400 | 1,200 |
| 1.59 | 395 | 249 | 07 製造技術者(開発) | 431,862 | 259,131 | 310,968 | 0 | 0 | 1,839 |
| 0.55 | 335 | 611 | 08 製造技術者(開発を除く) | 371,086 | 250,460 | 260,500 | 1,150 | 1,138 | 1,313 |
| 3.59 | 1,672 | 466 | 09 建築・土木・測量技術者 | 448,458 | 283,287 | 326,491 | 1,785 | 1,466 | 1,766 |
| 0.81 | 1,533 | 1,887 | 10 情報処理・通信技術者 | 438,822 | 241,542 | 309,261 | 1,733 | 1,167 | 1,613 |
| 1.23 | 123 | 100 | 11 その他の技術者 | 309,870 | 236,882 | 230,909 | 1,683 | 1,200 | 2,300 |
| 1.20 | 249 | 207 | 12 医師、歯科医師、獣医師、薬剤師 | 377,799 | 296,375 | 368,462 | 2,419 | 2,081 | 2,273 |
| 2.50 | 3,133 | 1,252 | 13 保健師、助産師、看護師 | 310,582 | 252,256 | 281,949 | 1,773 | 1,569 | 1,577 |
| 2.58 | 1,091 | 423 | 14 医療技術者 | 307,867 | 245,652 | 257,451 | 1,807 | 1,568 | 1,449 |
| 1.46 | 618 | 423 | 15 その他の保健医療従事者 | 263,670 | 219,647 | 246,140 | 1,574 | 1,326 | 1,229 |
| 2.34 | 4,167 | 1,782 | 16 社会福祉専門職業従事者 | 286,169 | 240,979 | 227,456 | 1,373 | 1,239 | 1,200 |
| 0.37 | 14 | 38 | 17 法務従事者 | 236,700 | 201,500 | 330,000 | 1,500 | 1,200 | 1,500 |
| 0.21 | 32 | 149 | 18 経営・金融・保険専門職業従事者 | 318,338 | 234,588 | 354,545 | 1,367 | 1,267 | 1,737 |
| 0.92 | 325 | 355 | 19 教員 | 278,152 | 225,430 | 255,625 | 2,059 | 1,731 | 1,298 |
| - | 0 | 2 | 20 宗教家 | 0 | 0 | 0 | 0 | 0 | 0 |
| 0.02 | 3 | 191 | 21 著述家、記者、編集者 | 0 | 0 | 273,333 | 0 | 0 | 1,733 |
| 0.15 | 172 | 1,119 | 22 美術家、デザイナー、写真家、映像撮影者 | 425,000 | 220,900 | 241,058 | 1,162 | 1,087 | 1,208 |
| - | 0 | 35 | 23 音楽家、舞台芸術家 | 0 | 0 | 300,000 | 0 | 0 | 1,588 |
| 0.44 | 408 | 917 | 24 その他の専門的職業従事者 | 294,686 | 222,165 | 251,345 | 1,578 | 1,204 | 1,292 |
| 0.31 | 6,924 | 22,169 | C事務従事者 | 270,227 | 206,722 | 235,569 | 1,238 | 1,142 | 1,148 |
| 0.23 | 4,269 | 18,280 | 25 一般事務従事者 | 253,752 | 201,401 | 231,230 | 1,225 | 1,137 | 1,147 |
| 0.50 | 757 | 1,516 | 26 会計事務従事者 | 305,926 | 216,580 | 248,325 | 1,335 | 1,167 | 1,179 |
| 1.21 | 581 | 481 | 27 生産関連事務従事者 | 286,882 | 215,281 | 256,176 | 1,149 | 1,116 | 1,061 |
| 0.62 | 636 | 1,028 | 28 営業・販売事務従事者 | 307,536 | 216,973 | 251,034 | 1,247 | 1,159 | 1,148 |
| 4.75 | 38 | 8 | 29 外勤事務従事者 | 0 | 0 | 0 | 1,310 | 1,222 | 0 |
| 2.75 | 393 | 143 | 30 運輸・郵便事務従事者 | 286,463 | 220,565 | 266,087 | 1,245 | 1,188 | 1,161 |
| 0.35 | 250 | 713 | 31 事務用機器操作員 | 352,809 | 210,857 | 255,238 | 1,275 | 1,100 | 1,175 |
| 0.94 | 4,002 | 4,242 | D販売従事者 | 316,075 | 220,260 | 273,306 | 1,259 | 1,169 | 1,149 |
| 0.89 | 2,201 | 2,464 | 32 商品販売従事者 | 296,617 | 198,720 | 228,341 | 1,250 | 1,167 | 1,134 |
| 0.79 | 78 | 99 | 33 販売類似職業従事者 | 350,463 | 236,328 | 314,444 | 1,169 | 1,087 | 1,184 |
| 1.03 | 1,723 | 1,679 | 34 営業職業従事者 | 332,932 | 239,583 | 311,783 | 1,463 | 1,277 | 1,234 |
| 2.29 | 15,163 | 6,818 | Eサービス職業従事者 | 257,188 | 211,352 | 226,102 | 1,296 | 1,157 | 1,125 |
| 1.00 | 24 | 24 | 35 家庭生活支援サービス職業従事者 | 375,000 | 266,667 | 0 | 1,270 | 1,158 | 1,500 |
| 4.28 | 7,483 | 1,747 | 36 介護サービス職業従事者 | 255,011 | 210,789 | 224,561 | 1,379 | 1,191 | 1,138 |
| 3.13 | 1,050 | 336 | 37 保健医療サービス職業従事者 | 219,029 | 187,893 | 201,515 | 1,237 | 1,154 | 1,166 |
| 2.25 | 835 | 371 | 38 生活衛生サービス職業従事者 | 299,149 | 212,983 | 244,828 | 1,365 | 1,117 | 1,136 |
| 1.79 | 2,930 | 1,634 | 39 飲食調理従事者 | 250,611 | 213,541 | 226,529 | 1,183 | 1,118 | 1,093 |
| 1.54 | 1,774 | 1,151 | 40 接客・給仕職業従事者 | 288,189 | 228,162 | 235,042 | 1,227 | 1,120 | 1,139 |
| 0.39 | 211 | 544 | 41 居住施設・ビル等管理人 | 240,423 | 209,323 | 204,634 | 1,190 | 1,133 | 1,123 |
| 1.06 | 856 | 811 | 42 その他のサービス職業従事者 | 269,861 | 214,956 | 231,698 | 1,217 | 1,148 | 1,150 |
| 6.57 | 4,257 | 648 | F保安職業従事者 | 234,873 | 210,426 | 213,971 | 1,264 | 1,179 | 1,111 |
| - | 0 | 0 | 43 自衛官 | 0 | 0 | 0 | 0 | 0 | 0 |
| - | 0 | 1 | 44 司法警察職員 | 0 | 0 | 190,000 | 0 | 0 | 0 |
| 6.58 | 4,257 | 647 | 45 その他の保安職業従事者 | 234,873 | 210,426 | 214,328 | 1,264 | 1,179 | 1,111 |
| 0.80 | 467 | 586 | G農林漁業従事者 | 276,229 | 211,790 | 215,000 | 1,187 | 1,117 | 1,105 |
| 0.77 | 413 | 536 | 46 農業従事者 | 275,834 | 213,314 | 214,706 | 1,189 | 1,117 | 1,110 |
| 1.40 | 42 | 30 | 47 林業従事者 | 303,000 | 201,350 | 226,000 | 1,100 | 1,100 | 1,085 |
| 0.60 | 12 | 20 | 48 漁業従事者 | 186,500 | 186,500 | 200,000 | 0 | 0 | 1,076 |
| 1.70 | 5,323 | 3,138 | H生産工程従事者 | 293,818 | 216,394 | 243,178 | 1,206 | 1,120 | 1,148 |
| 1.44 | 138 | 96 | 49 生産設備制御・監視従事者(金属製品) | 286,249 | 215,018 | 247,000 | 1,120 | 1,120 | 1,063 |
| 1.88 | 212 | 113 | 50 生産設備制御・監視従事者(金属製品を除く) | 284,674 | 210,728 | 236,538 | 1,392 | 1,125 | 1,026 |
| 0.79 | 42 | 53 | 51 機械組立設備制御・監視従事者 | 290,057 | 211,386 | 237,000 | 1,300 | 1,200 | 1,600 |
| 2.19 | 1,001 | 458 | 52 製品製造・加工処理従事者(金属製品) | 306,810 | 221,434 | 250,526 | 1,171 | 1,136 | 1,277 |
| 1.52 | 1,612 | 1,063 | 53 製品製造・加工処理従事者(金属製品を除く) | 260,991 | 211,409 | 219,636 | 1,185 | 1,108 | 1,109 |
| 0.91 | 279 | 307 | 54 機械組立従事者 | 319,611 | 217,519 | 246,190 | 1,206 | 1,129 | 1,061 |
| 3.48 | 1,387 | 398 | 55 機械整備・修理従事者 | 292,471 | 216,140 | 274,194 | 1,311 | 1,159 | 1,259 |
| 2.62 | 102 | 39 | 56 製品検査従事者(金属製品) | 310,074 | 210,510 | 250,000 | 1,233 | 1,092 | 0 |
| 1.98 | 166 | 84 | 57 製品検査従事者(金属製品を除く) | 254,425 | 207,819 | 192,000 | 1,131 | 1,105 | 1,038 |
| 0.94 | 29 | 31 | 58 機械検査従事者 | 263,312 | 195,442 | 200,000 | 1,076 | 1,076 | 1,148 |
| 0.72 | 355 | 496 | 59 生産関連・生産類似作業従事者 | 349,747 | 227,607 | 251,000 | 1,347 | 1,194 | 1,155 |
| 1.73 | 4,565 | 2,638 | I輸送・機械運転従事者 | 292,218 | 241,309 | 270,876 | 1,259 | 1,194 | 1,159 |
| - | 0 | 13 | 60 鉄道運転従事者 | 0 | 0 | 250,000 | 0 | 0 | 1,700 |
| 2.23 | 3,793 | 1,698 | 61 自動車運転従事者 | 290,464 | 241,512 | 274,173 | 1,249 | 1,188 | 1,155 |
| 0.38 | 3 | 8 | 62 船舶・航空機運転従事者 | 0 | 0 | 1,000,000 | 0 | 0 | 0 |
| 0.62 | 266 | 427 | 63 その他の輸送従事者 | 265,788 | 220,921 | 245,077 | 1,485 | 1,300 | 1,160 |
| 1.02 | 503 | 492 | 64 定置・建設機械運転従事者 | 309,107 | 248,111 | 273,538 | 1,304 | 1,257 | 1,153 |
| 6.22 | 4,751 | 764 | J建設・探掘従事者 | 386,458 | 247,461 | 274,348 | 1,601 | 1,331 | 1,342 |
| 11.30 | 1,051 | 93 | 65 建設躯体工事従事者 | 417,282 | 266,000 | 300,000 | 0 | 0 | 1,050 |
| 5.25 | 1,307 | 249 | 66 建設従事者(建設躯体工事従事者を除く) | 382,112 | 249,762 | 280,952 | 1,670 | 1,390 | 1,185 |
| 3.50 | 682 | 195 | 67 電気工事従事者 | 405,720 | 233,423 | 280,000 | 1,800 | 1,800 | 1,540 |
| 7.52 | 1,699 | 226 | 68 土木作業従事者 | 365,754 | 242,456 | 252,889 | 1,532 | 1,235 | 1,369 |
| 12.00 | 12 | 1 | 69 探掘従事者 | 0 | 0 | 0 | 0 | 0 | 0 |
| 0.64 | 6,636 | 10,334 | K運搬・清掃・包装等従事者 | 258,493 | 213,888 | 221,919 | 1,163 | 1,127 | 1,085 |
| 0.78 | 1,886 | 2,422 | 70 運搬従事者 | 271,434 | 220,539 | 239,195 | 1,210 | 1,162 | 1,132 |
| 1.17 | 2,329 | 1,998 | 71 清掃従事者 | 245,209 | 209,380 | 191,200 | 1,158 | 1,129 | 1,072 |
| 1.47 | 348 | 236 | 72 包装従事者 | 200,476 | 196,482 | 204,444 | 1,118 | 1,104 | 1,151 |
| 0.37 | 2,073 | 5,678 | 73 その他の運搬・清掃・包装等従事者 | 258,238 | 209,041 | 209,245 | 1,159 | 1,110 | 1,077 |
| - | 0 | 10,341 | 分類不能の職業 | 0 | 0 | 268,328 | 0 | 0 | 1,126 |