

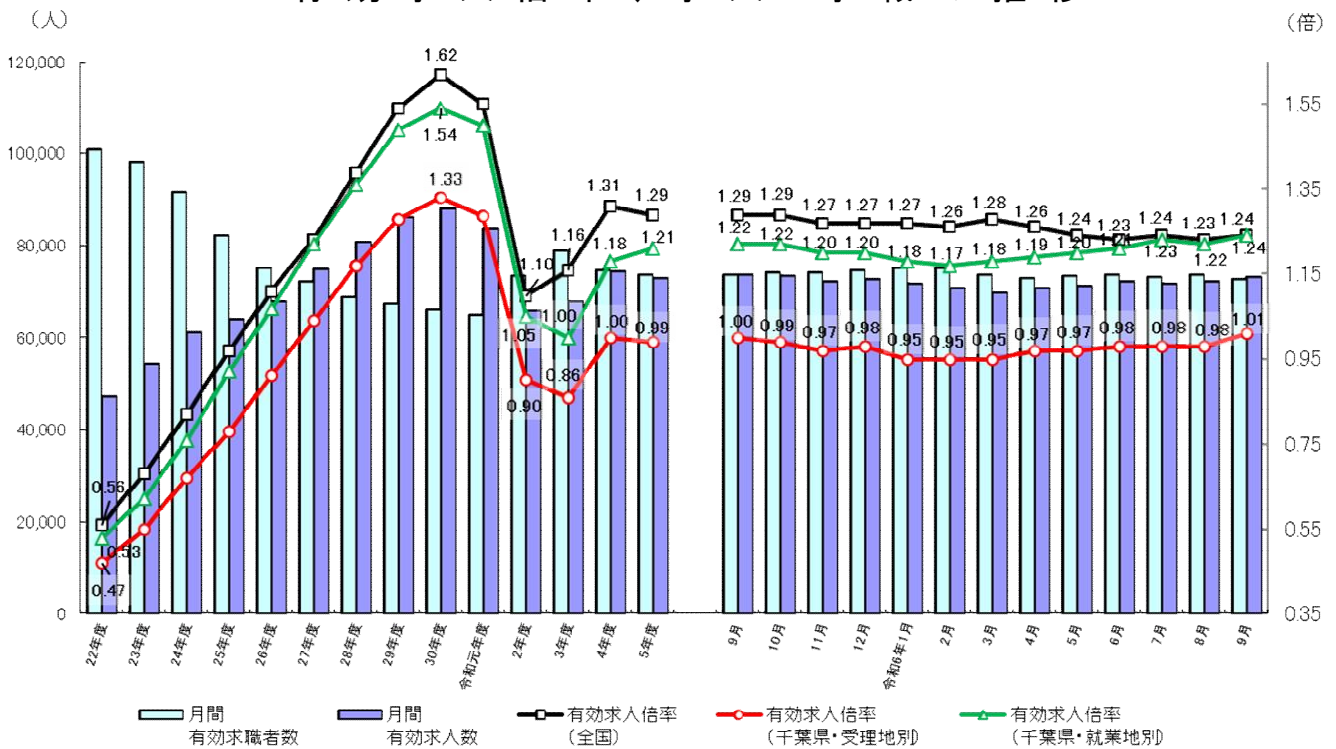
千葉労働局発表
令和6年10月29日

【照会先】
千葉労働局職業安定部職業安定課
課長 山本 政好
地方労働市場情報官 井上 佳之
(代表電話) 043(221)4081

最近の雇用失業情勢 (令和6年9月分)

有効求人倍率（季節調整値）受理地別 1.01倍（前月から0.03ポイント上昇）
就業地別 1.24倍（前月から0.02ポイント上昇）
新規求人倍率（季節調整値）受理地別 1.93倍（前月から0.12ポイント低下）

有効求人倍率、求人・求職の推移



(注) 1. 月別の数値は季節調整値である。なお、令和5年12月以前の数値は、令和6年1月分公表時に新季節指数により改訂されている。
2. ハローワークインターネットサービスの機能拡充に伴い、令和3年9月以降の数値には、ハローワークに来所せず、オンライン上で求職登録した求職者数や、求職者がハローワークインターネットサービスの求人に直接応募した就職件数等が含まれる。

<雇用情勢の概況>

◎県内の雇用失業情勢は、持ち直しの動きに弱さがみられる。物価上昇等が雇用に与える影響に留意する必要がある。

1 求人倍率

(第2表・第4表)

有効求人倍率(季節調整値)は1.01倍となり、前月から0.03ポイント上昇

有効求人数(季節調整値)は前月比1.4%増加、有効求職者数(同)は前月比1.3%減少

新規求人倍率(季節調整値)は1.93倍となり、前月から0.12ポイント低下

新規求人数(季節調整値)は前月比2.5%減少、新規求職者数(同)は前月比3.5%増加

正社員有効求人倍率は0.79倍となり、前年同月から0.02ポイント上昇 (第3表)

2 求人

(第2表・第4表・第5表)

有効求人数(原数値)は、前年同月と比べて0.5%減少(16ヵ月連続の減少)

新規求人数(原数値)は、前年同月と比べて1.2%減少(2ヵ月連続の減少)

新規求人(原数値)の前年同月比を産業別にみると、学術研究、専門・技術サービス業(25.1%増)等で増加し、製造業(10.7%減)等で減少した。

3 求職

(第2表・第4表)

有効求職者数(原数値)は、前年同月と比べて1.7%減少(2ヵ月連続の減少)

新規求職者数(原数値)は、前年同月と比べて1.0%減少(2ヵ月連続の減少)

4 雇用保険受給者の状況

(第7表)

雇用保険受給者実人員は、18,948人と前年同月と比べて1.8%増加(2ヵ月ぶりの増加)

受給資格決定件数は対前年同月比2.3%減少(2ヵ月連続の減少)

全国の動き

厚生労働省が発表した令和6年9月の有効求人倍率(季節調整値)は1.24倍となり前月から0.01ポイント上昇。新規求人倍率(季節調整値)は2.22倍となり、前月から0.10ポイント低下。

有効求人数(季節調整値)は前月から0.1%増加、有効求職者(同)は前月と比べ0.1%低下。

新規求人数(原数値)は前年同月に比べ5.9%減少、新規求職者(同)は前年同月と比べ2.5%減少。

これを産業別にみると、情報通信業(8.9%増)で増加となり、生活関連サービス業、娯楽業(13.3%減)、製造業(9.1%減)、サービス業(他に分類されないもの)(8.8%減)などで減少となった。

第2表 一般職業紹介状況(新規学卒者を除きパートタイムを含む)

項 目	年 月			対前月 増減差 (ポイント)	対前年同月 増減率、差 (%、ポイント)	
	6年 9月	6年 8月	5年 9月			
全 数	1 月間有効求職者数	72,394	73,658	73,626	-	▲ 1.7
	2 新規求職申込件数	12,213	11,351	12,339	-	▲ 1.0
	3 月間有効求人数	71,963	70,675	72,317	-	▲ 0.5
	4 新規求人数	24,130	24,147	24,430	-	▲ 1.2
	5 就職件数	2,455	2,398	2,626	-	▲ 6.5
	6 有効求人倍率(3/1) (倍)	0.99	0.96	0.98	-	0.01
	季節調整値	1.01	0.98	1.00	0.03	-
	7 新規求人倍率(4/2) (倍)	1.98	2.13	1.98	-	0.00
	季節調整値	1.93	2.05	1.90	▲ 0.12	-
	8 就職率(5/2×100) (%)	20.1	21.1	21.3	-	▲ 1.2
常 用	9 充足数	2,074	1,986	2,166	-	▲ 4.2
	10 充足率(9/4×100) (%)	8.6	8.2	8.9	-	▲ 0.3
	11 月間有効求職者数	72,160	73,424	73,408	-	▲ 1.7
	12 新規求職申込件数	12,166	11,311	12,298	-	▲ 1.1
	13 月間有効求人数	66,528	64,995	66,137	-	0.6
	14 新規求人数	22,261	22,252	22,241	-	0.1
	15 就職件数	2,246	2,206	2,428	-	▲ 7.5
	16 有効求人倍率(13/11) (倍)	0.92	0.89	0.90	-	0.02
	17 新規求人倍率(14/12) (倍)	1.83	1.97	1.81	-	0.02
	18 就職率(15/12×100) (%)	18.5	19.5	19.7	-	▲ 1.2
19 充足数	1,921	1,848	2,045	-	▲ 6.1	
20 充足率(19/14×100) (%)	8.6	8.3	9.2	-	▲ 0.6	

(注)1、第2表 令和5年12月以前の求人倍率(季節調整値)の数値は、令和6年1月分公表時に新季節指数により改訂されている。
2、厚生労働省HPIに、過去の求人数、求職者数等の訂正のお知らせを掲載してあります。

第3表 雇用形態別常用職業紹介状況(新規学卒者を除く)

項 目	年 月			対前年同月 増減率、差 (%、ポイント)	
	6年 9月	6年 8月	5年 9月		
パート タイム を除く 常用	1 月間有効求職者数	44,605	45,365	45,886	▲ 2.8
	2 新規求職申込件数	7,626	7,279	7,827	▲ 2.6
	3 月間有効求人数	42,140	41,184	41,330	2.0
	4 新規求人数	14,021	14,120	13,811	1.5
	5 就職件数	1,094	1,147	1,223	▲ 10.5
	6 有効求人倍率(3/1) (倍)	0.94	0.91	0.90	0.04
	7 新規求人倍率(4/2) (倍)	1.84	1.94	1.76	0.08
	8 就職率(5/2×100) (%)	14.3	15.8	15.6	▲ 1.3
	9 充足数	868	902	979	▲ 11.3
	10 充足率(9/4×100) (%)	6.2	6.4	7.1	▲ 0.9
正 社 員	11 月間有効求人数	35,429	34,464	35,126	0.9
	12 新規求人数	12,049	11,428	11,667	3.3
	13 就職件数	847	898	971	▲ 12.8
	14 有効求人倍率(11/1) (倍)	0.79	0.76	0.77	0.02
	15 充足数	691	723	794	▲ 13.0
	16 充足率(15/12×100) (%)	5.7	6.3	6.8	▲ 1.1
常 用 パ ー ト タ イ ム	17 月間有効求職者数	27,555	28,059	27,522	0.1
	18 新規求職申込件数	4,540	4,032	4,471	1.5
	19 月間有効求人数	24,388	23,811	24,807	▲ 1.7
	20 新規求人数	8,240	8,132	8,430	▲ 2.3
	21 就職件数	1,152	1,059	1,205	▲ 4.4
	22 有効求人倍率(19/17) (倍)	0.89	0.85	0.90	▲ 0.01
	23 新規求人倍率(20/18) (倍)	1.81	2.02	1.89	▲ 0.08
	24 就職率(21/18×100) (%)	25.4	26.3	27.0	▲ 1.6
	25 充足数	1,053	946	1,066	▲ 1.2
	26 充足率(25/20×100) (%)	12.8	11.6	12.6	0.2

第4表-1 一般職業紹介状況(推移)(新規学卒者を除きパートタイムを含む)

令和6年9月

項目 年月	月間有効求職者数		月間有効求人数		有効求人倍率		新規求職申込件数		新規求人数		新規求人倍率		就職件数	
	季調	原数値	季調	原数値	季調	原数値	季調	原数値	季調	原数値	季調	原数値	季調	原数値
	人	人	人	人	人	人	人	人	人	人	人	人	人	人
平成30年度	-	66,097	-	88,117	-	1.33	-	13,418	-	30,598	-	2.28	-	4,099
令和元年度	-	64,933	-	83,605	-	1.29	-	13,002	-	28,730	-	2.21	-	3,680
令和2年度	-	73,520	-	65,816	-	0.90	-	13,592	-	22,888	-	1.68	-	2,877
令和3年度	-	78,792	-	67,983	-	0.86	-	13,560	-	23,640	-	1.74	-	2,979
令和4年度	-	74,766	-	74,478	-	1.00	-	13,291	-	25,633	-	1.93	-	2,893
令和5年度	-	73,709	-	72,990	-	0.99	-	12,988	-	24,906	-	1.92	-	2,797
年度は月平均値、増減率は小数点以下も含め計算。														
令和5年 6月	72,798	77,132	73,941	71,606	1.02	0.93	12,838	12,979	24,091	24,533	1.88	1.89	-	2,963
7月	73,461	74,575	73,562	71,204	1.00	0.95	13,196	12,121	25,109	24,126	1.90	1.99	-	2,660
8月	73,499	73,668	73,799	72,592	1.00	0.99	13,228	12,386	26,611	25,943	2.01	2.09	-	2,509
9月	73,672	73,626	73,714	72,317	1.00	0.98	12,683	12,339	24,096	24,430	1.90	1.98	-	2,626
10月	74,124	74,897	73,523	75,391	0.99	1.01	13,191	13,651	25,343	27,952	1.92	2.05	-	2,898
11月	74,240	73,027	72,334	73,912	0.97	1.01	13,086	11,286	24,519	24,116	1.87	2.14	-	2,562
12月	74,675	69,319	72,857	73,006	0.98	1.05	13,233	9,593	23,914	23,065	1.81	2.40	-	2,551
令和6年 1月	75,240	70,101	71,751	72,397	0.95	1.03	12,994	13,571	24,550	26,254	1.89	1.93	-	2,192
2月	75,093	71,729	70,987	73,819	0.95	1.03	13,065	13,086	24,778	25,762	1.90	1.97	-	3,140
3月	73,718	73,032	69,914	72,312	0.95	0.99	12,409	12,532	25,204	23,014	2.03	1.84	-	3,365
4月	73,115	77,370	70,856	70,700	0.97	0.91	12,822	18,416	24,638	25,091	1.92	1.36	-	3,006
5月	73,585	78,891	71,461	69,903	0.97	0.89	13,057	14,478	22,742	23,918	1.74	1.65	-	3,040
6月	73,805	77,436	72,206	69,498	0.98	0.90	12,610	11,697	24,081	22,752	1.91	1.95	-	2,705
7月	73,280	75,200	71,732	70,068	0.98	0.93	12,766	12,853	24,148	25,493	1.89	1.98	-	2,696
8月	73,658	73,658	72,191	70,675	0.98	0.96	12,643	11,351	25,900	24,147	2.05	2.13	-	2,398
9月	72,692	72,394	73,230	71,963	1.01	0.99	13,080	12,213	25,264	24,130	1.93	1.98	-	2,455

第4表-2 一般職業紹介状況(推移)(増減率)(新規学卒者を除きパートタイムを含む)

令和6年9月

項目 年月	月間有効求職者数		月間有効求人数		新規求職申込件数		新規求人数		就職件数	
	季調 対前月 増減率	原数値 対前年同月 増減率	季調 対前月 増減率	原数値 対前年同月 増減率	季調 対前月 増減率	原数値 対前年同月 増減率	季調 対前月 増減率	原数値 対前年同月 増減率	季調 対前月 増減率	原数値 対前年同月 増減率
	%	%	%	%	%	%	%	%	%	%
平成30年度	-	▲ 2.2	-	2.2	-	▲ 5.1	-	0.8	-	▲ 6.0
令和元年度	-	▲ 1.8	-	▲ 5.1	-	▲ 3.1	-	▲ 6.1	-	▲ 10.2
令和2年度	-	13.2	-	▲ 21.3	-	4.5	-	▲ 20.3	-	▲ 21.8
令和3年度	-	7.2	-	3.3	-	▲ 0.2	-	3.3	-	3.6
令和4年度	-	▲ 5.1	-	9.6	-	▲ 2.0	-	8.4	-	▲ 2.9
令和5年度	-	▲ 1.4	-	▲ 2.0	-	▲ 2.3	-	▲ 2.8	-	▲ 3.3
令和5年 6月	0.4	▲ 4.9	▲ 0.9	▲ 1.0	▲ 1.3	▲ 6.1	▲ 6.0	▲ 10.8	-	▲ 7.5
7月	0.9	▲ 3.6	▲ 0.5	▲ 1.2	2.8	▲ 0.5	4.2	0.1	-	▲ 2.4
8月	0.1	▲ 3.1	0.3	▲ 0.4	0.2	▲ 3.0	6.0	11.2	-	▲ 6.1
9月	0.2	▲ 2.0	▲ 0.1	▲ 1.4	▲ 4.1	▲ 5.3	▲ 9.5	▲ 6.2	-	▲ 11.4
10月	0.6	0.4	▲ 0.3	▲ 1.6	4.0	6.9	5.2	▲ 6.1	-	2.4
11月	0.2	1.4	▲ 1.6	▲ 4.3	▲ 0.8	▲ 1.1	▲ 3.3	0.6	-	▲ 7.8
12月	0.6	2.4	0.7	▲ 2.1	1.1	0.1	▲ 2.5	▲ 0.7	-	3.9
令和6年 1月	0.8	2.6	▲ 1.5	▲ 4.9	▲ 1.8	1.8	2.7	▲ 9.1	-	1.4
2月	▲ 0.2	2.5	▲ 1.1	▲ 6.5	0.5	▲ 3.5	0.9	▲ 10.2	-	4.3
3月	▲ 1.8	0.7	▲ 1.5	▲ 8.9	▲ 5.0	▲ 11.4	1.7	▲ 8.0	-	▲ 12.0
4月	▲ 0.8	1.9	1.3	▲ 5.7	3.3	3.9	▲ 2.2	0.8	-	▲ 3.6
5月	0.6	1.8	0.9	▲ 3.4	1.8	▲ 0.7	▲ 7.7	▲ 3.5	-	1.8
6月	0.3	0.4	1.0	▲ 2.9	▲ 3.4	▲ 9.9	5.9	▲ 7.3	-	▲ 8.7
7月	▲ 0.7	0.8	▲ 0.7	▲ 1.6	1.2	6.0	0.3	5.7	-	1.4
8月	0.5	▲ 0.0	0.6	▲ 2.6	▲ 1.0	▲ 8.4	7.3	▲ 6.9	-	▲ 4.4
9月	▲ 1.3	▲ 1.7	1.4	▲ 0.5	3.5	▲ 1.0	▲ 2.5	▲ 1.2	-	▲ 6.5

(注) 1、令和5年12月以前の数値は、令和6年1月分公表時に新季節指数により改訂されている。

2、厚生労働省HPIに、過去の求人数、求職者数等の訂正のお知らせを掲載してあります。

第5表 主要産業別、規模別一般新規求人状況

○ 主要産業別、規模別 一般新規求人状況(新規学卒者を除く)

令和6年9月

産 業 ・ 規 模	全 数	一 般			パートタイム
		常 用	臨時・季節		
合 計	24,130	14,875	14,021	854	9,255
新 規 求 人 数					
D 建設業	2,375	2,256	2,233	23	119
E 製造業	1,718	1,369	1,342	27	349
G 情報通信業	672	611	591	20	61
H 運輸業,郵便業	1,521	1,127	1,097	30	394
I 卸売業,小売業	2,128	1,385	1,369	16	743
L 学術研究,専門・技術サービス業	667	499	499	0	168
M 宿泊業,飲食サービス業	930	478	458	20	452
N 生活関連サービス業,娯楽業	1,030	396	392	4	634
O 教育,学習支援業	459	210	208	2	249
P 医療,福祉	7,503	3,712	3,679	33	3,791
R サービス業(他に分類されないもの)	3,710	2,181	1,520	661	1,529
(規模別)					
29人以下	14,537	9,107	8,436	671	5,430
30~99人	5,893	3,528	3,409	119	2,365
100~299人	2,230	1,337	1,298	39	893
300~499人	554	425	406	19	129
500~999人	632	253	247	6	379
1,000人以上	284	225	225	0	59
対 前 年 同 月 比					
合 計	▲ 1.2	1.2	1.5	▲ 3.2	▲ 5.0
D 建設業	▲ 5.7	▲ 4.8	▲ 5.4	187.5	▲ 20.7
E 製造業	▲ 10.7	▲ 4.6	▲ 3.9	▲ 28.9	▲ 28.5
G 情報通信業	13.5	12.3	16.3	▲ 44.4	27.1
H 運輸業,郵便業	(▲ 4.3)	(▲ 8.9)	(▲ 9.3)	(7.1)	(11.9)
I 卸売業,小売業	(▲ 4.5)	(28.4)	(32.3)	(▲ 63.6)	(▲ 35.4)
L 学術研究,専門・技術サービス業	25.1	13.7	14.4	▲ 100.0	78.7
M 宿泊業,飲食サービス業	▲ 9.4	▲ 16.3	▲ 19.6	1900.0	▲ 0.7
N 生活関連サービス業,娯楽業	15.0	25.7	24.8	300.0	9.1
O 教育,学習支援業	13.6	15.4	16.9	▲ 50.0	12.2
P 医療,福祉	(▲ 1.7)	(▲ 0.9)	(▲ 1.3)	(73.7)	(▲ 2.5)
R サービス業(他に分類されないもの)	(▲ 9.6)	(▲ 0.6)	(▲ 0.4)	(▲ 1.0)	(▲ 19.9)
(規模別)					
29人以下	▲ 3.4	3.6	3.8	1.2	▲ 13.3
30~99人	1.7	▲ 0.8	▲ 0.9	0.8	5.7
100~299人	▲ 1.0	▲ 6.7	▲ 4.0	▲ 51.9	9.0
300~499人	▲ 9.9	▲ 1.2	▲ 1.7	11.8	▲ 30.3
500~999人	30.6	▲ 23.8	▲ 24.9	100.0	149.3
1,000人以上	22.4	49.0	49.0	(-)	▲ 27.2

○ 主要産業における対前年同月比の推移(新規学卒者を除く)

単位: %

産 業	5年				6年								
	9月	10月	11月	12月	1月	2月	3月	4月	5月	6月	7月	8月	9月
合 計	▲ 6.2	▲ 6.1	0.6	▲ 0.7	▲ 9.1	▲ 10.2	▲ 8.0	0.8	▲ 3.5	▲ 7.3	5.7	▲ 6.9	▲ 1.2
パ ー ト タ イ ム を 含 む													
D 建設業	▲ 9.3	▲ 9.4	3.0	▲ 1.1	▲ 17.7	▲ 5.3	▲ 17.2	▲ 7.9	8.0	▲ 17.6	5.9	1.6	▲ 5.7
E 製造業	▲ 1.9	▲ 9.8	▲ 7.7	14.7	▲ 2.7	▲ 21.6	▲ 10.7	15.3	▲ 5.0	▲ 11.0	2.5	▲ 15.5	▲ 10.7
G 情報通信業	16.1	6.3	21.1	61.3	18.7	22.3	40.6	19.1	34.4	31.2	40.4	▲ 2.3	13.5
H 運輸業,郵便業	▲ 2.2	12.6	31.8	▲ 2.8	3.4	▲ 5.2	▲ 4.3	(▲ 4.8)	(▲ 7.9)	(▲ 7.7)	(1.2)	(▲ 20.3)	(▲ 4.3)
I 卸売業,小売業	7.0	▲ 4.0	▲ 4.2	▲ 6.5	▲ 23.4	5.6	▲ 10.8	(▲ 2.0)	(▲ 17.0)	(▲ 22.8)	(▲ 8.5)	(▲ 37.3)	(▲ 4.5)
L 学術研究,専門・技術サービス業	0.2	19.2	▲ 4.9	27.6	▲ 3.1	11.6	▲ 10.7	▲ 16.6	10.6	20.0	8.3	▲ 6.2	25.1
M 宿泊業,飲食サービス業	▲ 16.9	▲ 31.5	▲ 32.0	▲ 26.5	▲ 52.8	2.9	▲ 7.1	▲ 20.7	▲ 0.9	▲ 5.1	43.9	29.9	▲ 9.4
N 生活関連サービス業,娯楽業	▲ 4.0	▲ 1.6	▲ 8.3	8.3	▲ 15.0	▲ 13.3	7.3	▲ 9.5	▲ 11.9	0.3	7.1	▲ 9.0	15.0
O 教育,学習支援業	▲ 7.8	▲ 33.7	13.7	▲ 20.1	20.2	6.8	▲ 6.7	6.5	▲ 23.6	27.3	▲ 6.0	▲ 1.8	13.6
P 医療,福祉	▲ 10.0	▲ 7.7	▲ 5.0	▲ 6.9	1.1	▲ 23.4	▲ 15.2	(5.9)	(▲ 5.3)	(▲ 9.3)	(7.2)	(▲ 3.2)	(▲ 1.7)
R サービス業(他に分類されないもの)	▲ 2.2	0.6	8.8	9.9	▲ 7.6	0.4	1.2	(▲ 3.4)	(▲ 2.9)	(5.0)	(5.2)	(5.4)	(▲ 9.6)

(注) 1. 令和6年4月以降については令和5年7月改定の「日本標準産業分類」に基づく区分、令和6年3月以前については平成25年10月改定の「日本標準産業分類」に基づく区分。

(注) 2. 対前年同月比については、産業分類改定による影響のある産業について(-)で示している。

(注) 3. 前年同月の値が0の場合は、計算できないため(-)で示している。

第6表 新規常用求職申込件数及び有効求職者数の推移

		常用計（常用フルタイム＋常用的パート）			前年同月比	
		令和6年9月	令和6年8月	令和5年9月		
1	新規求職申込件数	計	12,166	11,311	12,298	▲ 1.1
		男	5,943	5,611	5,958	▲ 0.3
		女	6,212	5,688	6,323	▲ 1.8
	1のうち在職者	2,478	2,326	2,632	▲ 5.9	
	1のうち離職者	8,540	7,960	8,510	0.4	
	うち事業主都合離職者等	1,880	1,831	1,874	0.3	
	うち自己都合離職者等	5,935	5,398	5,966	▲ 0.5	
	うち自営、その他	153	136	133	15.0	
	1のうち無業者	1,148	1,025	1,156	▲ 0.7	
2	月間有効求職者数	計	72,160	73,424	73,408	▲ 1.7
		男	36,652	37,597	36,974	▲ 0.9
		女	35,393	35,706	36,325	▲ 2.6

(注)1. 新規求職申込件数の内訳は、「常用」で集計されているため「一般」の数値(本日配付資料の原数値)とは一致しない。

2. 性別を記入しない求職申込が可能なため、男女の数値の和と計欄の数値とは一致しない。

3. 「1のうち離職者」欄と「その内訳3項目」の欄は、主要な項目のみ記載のため合計数と一致しない。

第7表 雇用保険受給者実人員の推移

単位:人・%

区分	23年度		24年度		25年度		26年度		27年度		28年度		29年度		30年度		令和元年度		2年度		3年度		4年度		5年度	
	平均	比	平均	比	平均	比	平均	比	平均	比	平均	比	平均	比	平均	比	平均	比	平均	比	平均	比	平均	比	平均	比
受給者実人員	25,507	▲10.3	23,831	▲6.6	20,828	▲12.6	18,178	▲12.7	17,078	▲6.1	15,843	▲7.2	15,321	▲3.3	15,252	▲0.5	15,795	3.6	20,430	29.3	19,273	▲5.7	17,312	▲10.2	17,637	1.9
前年度比																										

区分	令和5年												令和6年													
	9月	10月	11月	12月	1月	2月	3月	4月	5月	6月	7月	8月	9月	10月	11月	12月	1月	2月	3月	4月	5月	6月	7月	8月	9月	
受給者実人員	18,615	18,802	18,038	17,550	16,917	16,534	15,795	16,179	17,497	17,342	19,600	19,404	18,948	▲0.1	3.7	4.5	3.8	2.7	3.8	▲0.3	3.3	4.6	▲3.5	3.4	▲3.3	1.8
前年同月比																										

第8表 職業別常用有効求人、有効求職、有効求人倍率の状況(パートを含む)

単位:人・%・倍・ポイント

職業別	月間有効求職者数												月間有効求人倍率														
	令和5年						令和6年						令和5年						令和6年								
	6年9月	5年9月	前年同月比	6年9月	5年9月	前年同月比	6年9月	5年9月	前年同月比	6年9月	5年9月	前年同月比	6年9月	5年9月	前年同月比	6年9月	5年9月	前年同月比	6年9月	5年9月	前年同月比	6年9月	5年9月	前年同月比	6年9月	5年9月	前年同月比
合計	66,528	66,137	0.6	72,160	73,408	▲1.7	66,528	66,137	0.6	72,160	73,408	▲1.7	66,528	66,137	0.6	72,160	73,408	▲1.7	66,528	66,137	0.6	72,160	73,408	▲1.7	66,528	66,137	0.6
A 管理的職業	130	124	4.8	373	353	5.7	130	124	4.8	373	353	5.7	130	124	4.8	373	353	5.7	130	124	4.8	373	353	5.7	130	124	4.8
B 専門的・技術的職業	14,310	14,163	1.0	10,309	10,690	▲3.6	14,310	14,163	1.0	10,309	10,690	▲3.6	14,310	14,163	1.0	10,309	10,690	▲3.6	14,310	14,163	1.0	10,309	10,690	▲3.6	14,310	14,163	1.0
C 事務的職業	6,924	6,312	9.7	22,169	22,853	▲3.0	6,924	6,312	9.7	22,169	22,853	▲3.0	6,924	6,312	9.7	22,169	22,853	▲3.0	6,924	6,312	9.7	22,169	22,853	▲3.0	6,924	6,312	9.7
D 販売の職業	4,002	4,808	▲16.8	4,242	4,555	▲6.9	4,002	4,808	▲16.8	4,242	4,555	▲6.9	4,002	4,808	▲16.8	4,242	4,555	▲6.9	4,002	4,808	▲16.8	4,242	4,555	▲6.9	4,002	4,808	▲16.8
E サービスの職業	15,163	14,986	1.2	6,618	6,766	▲2.2	15,163	14,986	1.2	6,618	6,766	▲2.2	15,163	14,986	1.2	6,618	6,766	▲2.2	15,163	14,986	1.2	6,618	6,766	▲2.2	15,163	14,986	1.2
F 保安の職業	4,257	3,747	13.6	648	691	▲6.2	4,257	3,747	13.6	648	691	▲6.2	4,257	3,747	13.6	648	691	▲6.2	4,257	3,747	13.6	648	691	▲6.2	4,257	3,747	13.6
G 農林漁業の職業	467	366	27.6	586	616	▲4.9	467	366	27.6	586	616	▲4.9	467	366	27.6	586	616	▲4.9	467	366	27.6	586	616	▲4.9	467	366	27.6
H 生産工程の職業	5,323	5,644	▲5.7	3,138	3,095	1.4	5,323	5,644	▲5.7	3,138	3,095	1.4	5,323	5,644	▲5.7	3,138	3,095	1.4	5,323	5,644	▲5.7	3,138	3,095	1.4	5,323	5,644	▲5.7
I 輸送・機械運転の職業	4,565	4,913	▲7.1	2,638	2,717	▲2.9	4,565	4,913	▲7.1	2,638	2,717	▲2.9	4,565	4,913	▲7.1	2,638	2,717	▲2.9	4,565	4,913	▲7.1	2,638	2,717	▲2.9	4,565	4,913	▲7.1
J 建設・採掘の職業	4,751	4,542	4.6	764	812	▲5.9	4,751	4,542	4.6	764	812	▲5.9	4,751	4,542	4.6	764	812	▲5.9	4,751	4,542	4.6	764	812	▲5.9	4,751	4,542	4.6
K 運搬・清掃・包装等の職業	6,636	6,532	1.6	10,334	10,634	▲2.8	6,636	6,532	1.6	10,334	10,634	▲2.8	6,636	6,532	1.6	10,334	10,634	▲2.8	6,636	6,532	1.6	10,334	10,634	▲2.8	6,636	6,532	1.6

(注)1. 職業別常用求人・求職状況報告により主な職業のみを記載したため、職業の和と合計は一致しない。

(注)2. 月間有効求人倍率欄の前年同月比は、前年同月との増減をポイントで表示している。

第9表 公共職業安定所別求職・求人・就職・充足・求人倍率

【令和6年9月内容】

ハ ロ ク 別 内 訳	① 一般(新規学卒者を除きパートタイムを含む)						② 求人倍率			③ ①のうちパート			
	新規求職	有効求職	新規求人	有効求人	就職件数	充足数	新規	有効	新規求職	有効求職	新規求人	有効求人	
	▲ 1.0 12,213	▲ 1.7 72,394	▲ 1.2 24,130	▲ 0.5 71,963	▲ 6.5 2,455	▲ 4.2 2,074	(1.98)	(0.98)	1.5	0.1	▲ 5.0	▲ 4.4	
千葉県計	▲ 1.9 1,988	▲ 1.4 12,159	▲ 8.1 5,603	▲ 4.1 16,188	▲ 4.7 349	438	2.82	1.33	▲ 7.3 701	2.6	▲ 6.1 2,366	▲ 8.2 6,090	
市川	▲ 3.1 1,040	2.7 6,629	▲ 1.3 1,788	▲ 1.3 5,222	148	122	(1.45)	(0.82)	▲ 4.7 321	5.4	17.9	▲ 2.9 2,189	
銚子	▲ 3.0 390	▲ 14.1 1,968	▲ 29.8 523	▲ 10.3 1,770	130	89	(1.85)	(0.86)	12.8	▲ 15.8	▲ 30.5	▲ 15.2 587	
館山	5.8 309	8.3 1,407	▲ 12.8 917	▲ 1.8 2,444	103	100	(3.60)	(1.92)	0.9	12.8	▲ 14.0	▲ 5.3 1,249	
木更津	5.6 664	0.2 3,503	18.3 1,803	10.1 5,070	178	142	(2.42)	(1.32)	16.4	5.7	17.4	16.4 1,521	
佐原	▲ 20.3 208	▲ 7.7 1,170	21.0 363	2.3 1,013	74	55	(1.15)	(0.78)	▲ 12.8 82	▲ 6.2	18.0	6.7 398	
茂原	▲ 9.6 435	▲ 2.9 2,239	▲ 8.1 577	▲ 3.4 1,737	120	92	(1.31)	(0.78)	20.1	3.1	▲ 8.9	▲ 11.9 652	
(いすみ)	▲ 12.0 95	8.9 688	8.0 176	8.5 665	45	24	(1.51)	(0.97)	7.7	16.3	4.5	▲ 7.3 266	
松戸	3.2 2,471	▲ 1.4 14,963	3.6 4,110	3.1 12,439	410	306	(1.66)	(0.79)	3.3	0.1	7.9	3.9 5,545	
(野田)	7.9 381	2.8 2,173	26.5 779	▲ 20.2 1,687	77	54	(1.75)	(1.00)	20.6	4.1	▲ 32.3	▲ 45.8 513	
船橋	▲ 3.9 2,059	▲ 5.9 13,035	▲ 12.0 3,023	1.2 10,364	344	259	(1.60)	(0.74)	▲ 1.9 741	▲ 3.8	▲ 24.9	▲ 4.8 3,591	
成田	0.5 920	▲ 1.7 5,495	7.0 2,086	1.3 5,988	202	184	(2.13)	(1.06)	▲ 0.5 368	▲ 1.2	7.4	▲ 2.6 2,080	
千葉南	▲ 0.6 1,253	▲ 2.5 6,965	▲ 0.8 2,382	0.5 7,376	275	209	(1.90)	(1.03)	4.9	▲ 1.0	▲ 12.4	▲ 5.5 2,437	

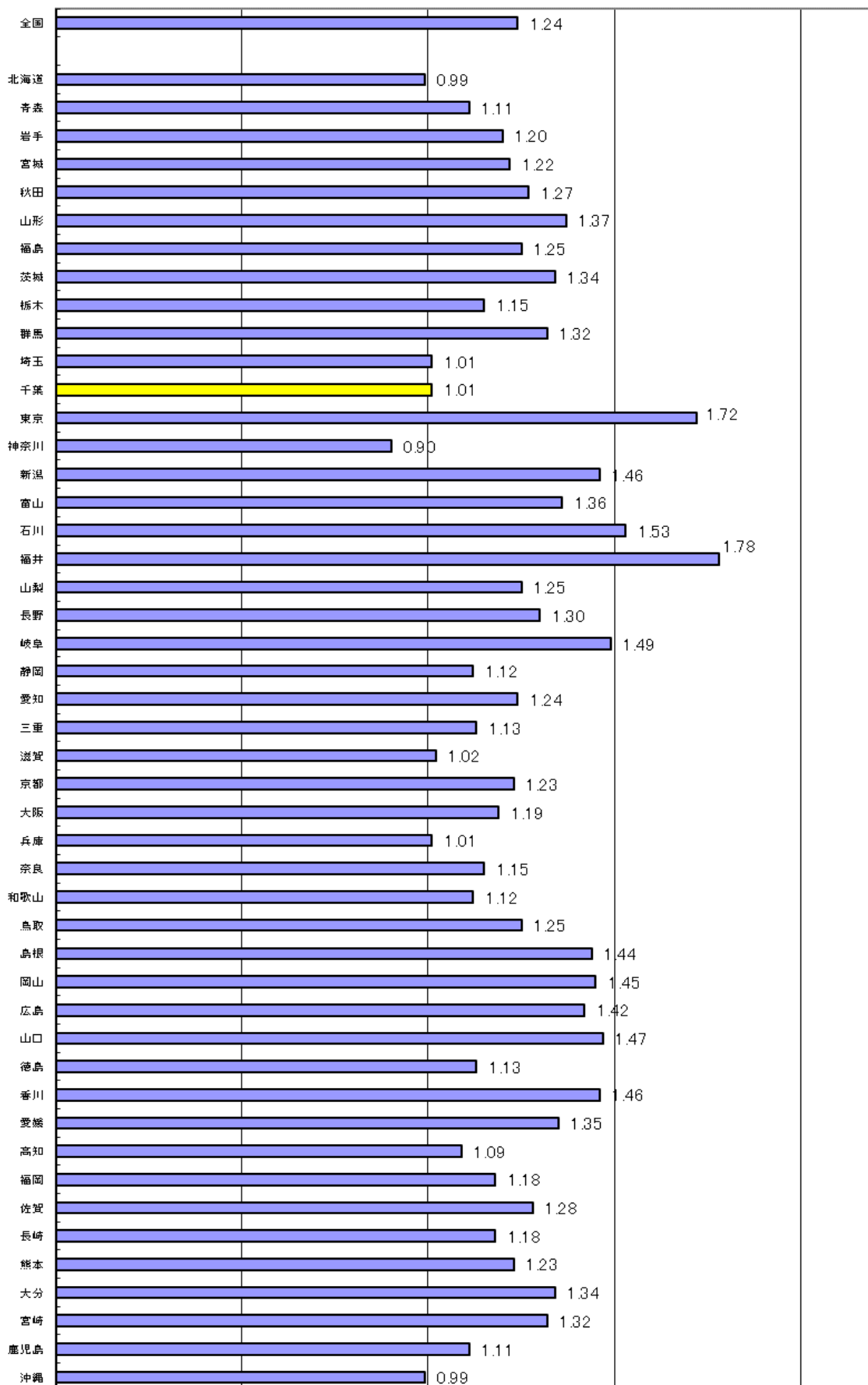
注1 所別欄()は、出張所を外数である。

注2 所別の上段は、前年同月比である。(%)

注3 求人倍率欄()は、前年同月の求人倍率である。

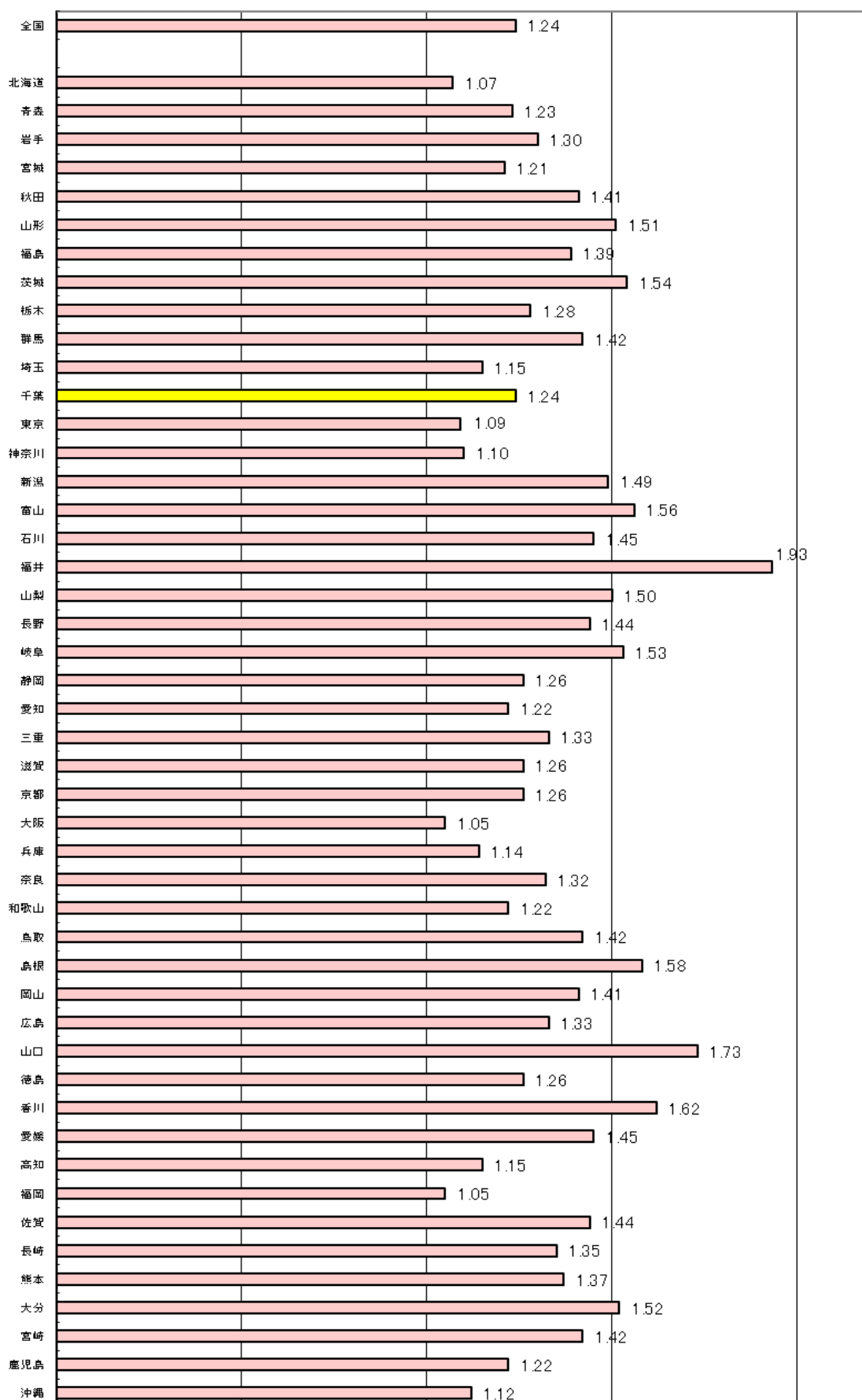
令和6年9月 都道府県別有効求人倍率(季節調整値) 受理地別

(倍)



令和6年9月都道府県別有効求人倍率(季節調整値)就業地別

(倍)



【参考】季節調整済 新規求人倍率(新規学卒者を除きパートタイムを含む)

西暦	和暦	1月	2月	3月	4月	5月	6月	7月	8月	9月	10月	11月	12月	年	年度
63年	38年	0.79	0.79	0.83	0.82	0.74	0.93	1.12	0.85	1.06	0.84	0.97	1.30	0.91	1.17
64年	39年	0.95	1.14	0.88	1.16	1.22	1.24	1.19	1.19	1.02	1.08	1.09	1.02	1.08	1.08
65年	40年	0.98	0.94	0.96	0.81	0.79	0.70	0.65	0.68	0.72	0.63	0.60	0.69	0.77	0.72
66年	41年	0.73	0.75	0.79	0.93	0.97	0.93	0.97	1.11	1.23	1.18	1.06	1.19	1.01	1.14
67年	42年	1.38	1.18	1.32	1.40	1.31	1.45	1.46	1.67	1.20	1.47	1.54	1.47	1.41	1.45
68年	43年	1.50	1.52	1.48	1.33	1.50	1.50	1.60	1.67	1.54	1.57	1.57	1.47	1.52	1.57
69年	44年	1.60	1.76	1.71	1.71	1.88	1.73	1.80	1.79	1.75	1.72	1.95	1.85	1.76	1.85
70年	45年	1.99	1.95	2.00	1.86	1.77	2.35	1.87	1.61	1.93	1.79	1.56	1.90	1.87	1.82
71年	46年	1.70	1.68	1.65	1.70	1.71	1.59	1.43	1.58	1.39	1.36	1.39	1.21	1.52	1.48
72年	47年	1.31	1.34	1.51	1.50	1.57	1.64	1.89	1.74	2.07	2.15	2.53	2.72	1.78	2.15
73年	48年	2.71	2.94	2.62	2.93	2.82	3.45	3.20	2.88	2.88	3.05	3.00	2.38	2.90	2.88
74年	49年	2.48	2.31	2.31	2.10	2.02	1.95	1.55	1.62	1.78	1.44	1.30	1.24	1.85	1.55
75年	50年	1.11	1.10	1.16	1.28	1.17	1.04	1.19	1.20	1.11	1.11	1.04	0.97	1.12	1.15
76年	51年	1.07	1.24	1.20	1.12	1.21	1.23	1.22	1.16	1.21	1.05	1.08	1.11	1.15	1.10
77年	52年	1.07	0.98	0.88	0.90	0.92	0.85	0.89	0.89	0.92	0.97	0.96	0.97	0.94	0.95
78年	53年	1.04	1.08	1.03	1.07	1.09	1.05	1.17	1.25	1.13	1.19	1.24	1.23	1.10	1.21
79年	54年	1.27	1.26	1.49	1.37	1.37	1.45	1.37	1.44	1.50	1.52	1.36	1.44	1.38	1.44
80年	55年	1.50	1.31	1.37	1.35	1.33	1.36	1.23	1.15	1.21	1.15	1.25	1.16	1.27	1.24
81年	56年	1.10	1.14	1.06	1.02	0.95	1.05	1.11	1.00	1.05	0.92	0.91	0.94	1.02	1.06
82年	57年	0.87	0.94	0.86	0.89	1.02	1.08	1.04	0.97	0.96	1.15	0.85	0.99	0.97	0.96
83年	58年	0.99	0.96	0.89	0.90	0.91	0.85	0.92	0.94	0.97	0.89	0.95	0.92	0.92	0.92
84年	59年	0.95	0.93	0.93	0.92	0.99	0.91	0.94	0.98	0.88	1.00	0.93	0.99	0.95	0.96
85年	60年	0.92	1.02	0.95	0.93	0.94	0.95	0.90	0.93	0.94	0.85	0.94	0.94	0.94	0.92
86年	61年	0.91	0.92	0.92	0.88	0.86	0.86	0.85	0.93	0.98	0.95	0.82	0.95	0.90	0.93
87年	62年	0.99	1.05	1.17	1.29	1.10	1.27	1.43	1.51	1.48	1.59	1.60	1.66	1.32	1.51
88年	63年	1.78	1.72	1.84	1.95	1.94	2.02	2.10	1.99	2.06	2.00	2.11	2.22	1.97	2.09
89年	元年	2.26	2.28	2.26	2.25	2.37	2.31	2.37	2.39	2.53	2.52	2.64	2.40	2.37	2.45
90年	02年	2.58	2.62	2.44	2.61	2.52	2.70	2.39	2.43	2.41	2.37	2.40	2.40	2.49	2.45
91年	03年	2.25	2.51	2.48	2.37	2.58	2.41	2.33	2.23	2.26	2.23	2.29	2.23	2.35	2.22
92年	04年	2.02	2.02	1.84	1.81	1.67	1.69	1.62	1.58	1.61	1.52	1.39	1.41	1.66	1.50
93年	05年	1.44	1.27	1.21	1.24	1.22	1.16	1.12	1.09	1.02	1.01	0.96	0.93	1.14	1.05
94年	06年	0.96	0.93	0.95	0.94	0.92	0.97	0.96	0.95	0.99	0.84	0.92	0.89	0.94	0.91
95年	07年	0.80	0.88	0.86	0.88	0.91	0.83	0.86	0.91	0.91	0.91	0.94	0.97	0.88	0.93
96年	08年	0.92	1.02	1.07	1.01	1.03	1.00	1.07	0.95	1.03	1.09	1.02	1.09	1.02	1.03
97年	09年	1.05	1.04	1.07	1.00	1.03	1.07	0.98	0.97	0.98	0.92	0.92	0.91	0.99	0.92
98年	10年	0.85	0.83	0.76	0.80	0.81	0.79	0.79	0.77	0.74	0.74	0.71	0.71	0.77	0.75
99年	11年	0.74	0.74	0.72	0.76	0.66	0.67	0.76	0.68	0.73	0.76	0.74	0.76	0.73	0.75
00年	12年	0.80	0.82	0.83	0.86	0.88	0.93	0.91	0.94	0.96	0.99	1.00	1.02	0.91	0.96
01年	13年	1.04	1.00	1.03	1.39	1.19	1.02	1.08	0.96	0.86	0.90	0.93	0.78	1.01	0.96
02年	14年	0.82	0.88	0.79	0.75	0.83	0.85	0.81	0.91	0.88	0.84	0.85	0.92	0.84	0.86
03年	15年	0.92	0.88	0.95	0.93	0.92	0.92	0.97	1.00	0.96	0.97	1.00	0.98	0.95	0.98
04年	16年	1.05	1.04	1.02	1.08	0.89	1.06	1.07	1.08	1.26	1.28	1.37	1.33	1.11	1.20
05年	17年	1.32	1.38	1.36	1.34	1.31	1.39	1.36	1.30	1.30	1.30	1.38	1.34	1.33	1.35
06年	18年	1.39	1.50	1.38	1.34	1.38	1.46	1.40	1.27	1.36	1.41	1.38	1.47	1.39	1.39
07年	19年	1.38	1.43	1.46	1.56	1.57	1.50	1.46	1.48	1.36	1.44	1.47	1.35	1.45	1.44
08年	20年	1.36	1.36	1.34	1.24	1.33	1.23	1.19	1.18	1.08	1.01	0.97	0.97	1.19	1.04
09年	21年	0.93	0.81	0.82	0.77	0.70	0.74	0.69	0.71	0.77	0.73	0.69	0.78	0.75	0.73
10年	22年	0.72	0.76	0.79	0.78	0.81	0.76	0.79	0.84	0.87	0.83	0.86	0.84	0.80	0.84
11年	23年	0.85	0.94	0.94	0.91	0.75	0.85	0.96	0.93	0.96	0.98	1.05	0.96	0.92	0.95
12年	24年	1.09	1.08	1.05	1.11	1.14	1.15	1.19	1.17	1.14	1.16	1.15	1.18	1.13	1.15
13年	25年	1.13	1.15	1.19	1.16	1.24	1.32	1.28	1.27	1.35	1.40	1.45	1.48	1.27	1.37
14年	26年	1.49	1.62	1.56	1.52	1.51	1.50	1.48	1.46	1.41	1.58	1.46	1.52	1.50	1.51
15年	27年	1.58	1.65	1.55	1.67	1.71	1.66	1.70	1.77	1.75	1.66	1.76	1.79	1.68	1.73
16年	28年	1.87	1.73	1.80	1.88	1.95	1.96	1.95	2.02	1.94	2.09	2.00	1.97	1.92	1.97
17年	29年	1.97	2.01	2.01	1.92	2.06	2.19	1.99	1.99	2.14	2.23	2.18	2.26	2.09	2.15
18年	30年	2.33	2.24	2.22	2.27	2.26	2.33	2.36	2.24	2.26	2.27	2.26	2.06	2.27	2.28
19年	元年	2.32	2.32	2.33	2.44	2.28	2.18	2.30	2.35	2.07	2.22	2.23	2.12	2.27	2.21
20年	2年	2.06	2.16	2.05	1.90	1.75	1.49	1.55	1.74	1.73	1.57	1.65	1.81	1.78	1.68
21年	3年	1.73	1.60	1.78	1.64	1.74	1.77	1.76	1.65	1.74	1.75	1.69	1.84	1.70	1.74
22年	4年	1.79	1.92	1.83	1.83	1.87	1.92	1.87	1.86	1.93	2.17	1.91	1.82	1.88	1.93
23年	5年	2.11	2.13	1.89	1.91	1.97	1.88	1.90	2.01	1.90	1.92	1.87	1.81	1.94	1.92
24年	6年	1.89	1.90	2.03	1.92	1.74	1.91	1.89	2.05	1.93					

(注) 令和5年12月以前の数値は、令和6年1月分公表時に新季節指数により改訂されている。

(注) 塗りつぶし部分は過去の最高と最低の数値。

(注) 年及び年度は実数値。

【参考】季節調整済 有効求人倍率(新規学卒者を除きパートタイムを含む)

西暦	和暦	1月	2月	3月	4月	5月	6月	7月	8月	9月	10月	11月	12月	年	年度
63年	38年	0.56	0.55	0.58	0.60	0.60	0.64	0.74	0.73	0.75	0.71	0.76	0.89	0.69	0.76
64年	39年	0.84	0.88	0.82	0.87	0.86	0.86	0.85	0.85	0.80	0.80	0.74	0.72	0.83	0.81
65年	40年	0.73	0.73	0.77	0.69	0.68	0.63	0.54	0.56	0.54	0.56	0.51	0.50	0.63	0.57
66年	41年	0.52	0.51	0.58	0.65	0.75	0.71	0.73	0.82	0.93	1.03	1.02	1.05	0.79	0.92
67年	42年	1.04	1.03	1.11	1.15	1.14	1.24	1.27	1.26	1.22	1.33	1.34	1.34	1.22	1.28
68年	43年	1.34	1.33	1.30	1.28	1.37	1.42	1.53	1.67	1.51	1.45	1.40	1.41	1.43	1.48
69年	44年	1.57	1.56	1.44	1.56	1.64	1.57	1.58	1.53	1.56	1.55	1.61	1.67	1.57	1.65
70年	45年	1.76	1.84	1.77	1.87	1.74	1.82	1.74	1.71	1.64	1.62	1.55	1.58	1.72	1.68
71年	46年	1.50	1.48	1.47	1.32	1.42	1.32	1.21	1.28	1.24	1.30	1.32	1.27	1.34	1.29
72年	47年	1.23	1.22	1.26	1.25	1.22	1.22	1.37	1.49	1.64	1.67	1.81	1.95	1.43	1.67
73年	48年	2.09	2.35	2.21	2.30	2.27	2.47	2.46	2.33	2.24	2.31	2.29	2.26	2.30	2.27
74年	49年	2.15	1.96	1.96	1.94	1.86	1.78	1.58	1.54	1.49	1.40	1.31	1.19	1.67	1.41
75年	50年	1.03	0.95	0.90	0.95	0.90	0.85	0.84	0.86	0.78	0.74	0.70	0.68	0.84	0.79
76年	51年	0.71	0.77	0.81	0.85	0.80	0.79	0.80	0.81	0.79	0.78	0.77	0.80	0.79	0.78
77年	52年	0.81	0.80	0.77	0.72	0.73	0.73	0.71	0.70	0.71	0.73	0.70	0.69	0.74	0.71
78年	53年	0.68	0.69	0.64	0.59	0.62	0.63	0.66	0.70	0.72	0.73	0.77	0.75	0.68	0.72
79年	54年	0.78	0.78	0.86	0.89	0.96	0.97	0.97	0.94	0.94	0.94	0.91	0.89	0.90	0.94
80年	55年	0.91	0.89	0.90	0.86	0.85	0.85	0.81	0.78	0.78	0.75	0.83	0.81	0.83	0.83
81年	56年	0.80	0.80	0.78	0.75	0.70	0.66	0.69	0.68	0.66	0.62	0.61	0.60	0.69	0.66
82年	57年	0.60	0.58	0.56	0.60	0.63	0.64	0.65	0.64	0.62	0.66	0.63	0.62	0.62	0.60
83年	58年	0.61	0.57	0.55	0.55	0.55	0.53	0.53	0.54	0.55	0.55	0.56	0.56	0.55	0.56
84年	59年	0.58	0.60	0.60	0.62	0.63	0.62	0.62	0.61	0.58	0.60	0.62	0.63	0.61	0.62
85年	60年	0.63	0.62	0.62	0.60	0.61	0.61	0.62	0.62	0.62	0.61	0.61	0.62	0.62	0.61
86年	61年	0.63	0.60	0.60	0.59	0.58	0.56	0.57	0.55	0.57	0.56	0.54	0.56	0.58	0.57
87年	62年	0.57	0.60	0.62	0.66	0.64	0.66	0.73	0.79	0.83	0.89	0.92	0.93	0.73	0.83
88年	63年	0.95	0.97	1.02	1.07	1.08	1.11	1.20	1.16	1.17	1.18	1.19	1.22	1.11	1.18
89年	元年	1.24	1.27	1.28	1.29	1.34	1.31	1.31	1.30	1.35	1.37	1.42	1.42	1.33	1.37
90年	02年	1.45	1.46	1.46	1.51	1.48	1.48	1.44	1.42	1.40	1.38	1.38	1.43	1.44	1.42
91年	03年	1.38	1.39	1.39	1.40	1.41	1.41	1.41	1.35	1.33	1.31	1.30	1.32	1.36	1.31
92年	04年	1.23	1.17	1.12	1.07	1.01	1.01	0.99	0.97	0.95	0.92	0.90	0.85	1.01	0.92
93年	05年	0.83	0.80	0.74	0.71	0.69	0.67	0.64	0.62	0.60	0.58	0.55	0.53	0.66	0.59
94年	06年	0.53	0.51	0.51	0.50	0.50	0.50	0.51	0.51	0.52	0.48	0.47	0.49	0.50	0.49
95年	07年	0.47	0.47	0.47	0.47	0.48	0.47	0.47	0.47	0.48	0.49	0.49	0.50	0.48	0.50
96年	08年	0.52	0.53	0.55	0.55	0.55	0.54	0.54	0.54	0.54	0.56	0.58	0.58	0.55	0.56
97年	09年	0.58	0.57	0.57	0.57	0.57	0.56	0.55	0.55	0.53	0.52	0.50	0.49	0.55	0.52
98年	10年	0.48	0.48	0.45	0.44	0.44	0.42	0.42	0.42	0.42	0.40	0.39	0.38	0.43	0.41
99年	11年	0.39	0.38	0.38	0.36	0.37	0.37	0.37	0.36	0.38	0.38	0.39	0.40	0.38	0.39
00年	12年	0.41	0.41	0.43	0.44	0.46	0.48	0.49	0.50	0.51	0.52	0.53	0.55	0.48	0.51
01年	13年	0.54	0.54	0.55	0.62	0.58	0.56	0.56	0.55	0.53	0.51	0.50	0.48	0.54	0.52
02年	14年	0.47	0.46	0.46	0.45	0.45	0.45	0.46	0.48	0.48	0.48	0.49	0.48	0.47	0.48
03年	15年	0.50	0.51	0.52	0.53	0.54	0.55	0.56	0.57	0.58	0.59	0.60	0.61	0.55	0.58
04年	16年	0.62	0.63	0.62	0.63	0.61	0.63	0.64	0.66	0.71	0.76	0.81	0.80	0.67	0.72
05年	17年	0.81	0.82	0.84	0.85	0.84	0.85	0.82	0.83	0.83	0.82	0.83	0.85	0.83	0.84
06年	18年	0.86	0.87	0.89	0.91	0.90	0.92	0.92	0.90	0.89	0.89	0.91	0.91	0.90	0.91
07年	19年	0.92	0.91	0.90	0.95	0.97	1.00	0.98	0.97	0.95	0.94	0.92	0.91	0.94	0.94
08年	20年	0.89	0.88	0.88	0.87	0.87	0.85	0.83	0.79	0.75	0.71	0.68	0.65	0.80	0.72
09年	21年	0.63	0.58	0.54	0.48	0.44	0.43	0.41	0.40	0.41	0.41	0.40	0.40	0.46	0.42
10年	22年	0.40	0.41	0.42	0.43	0.44	0.44	0.45	0.46	0.46	0.47	0.48	0.48	0.44	0.47
11年	23年	0.48	0.50	0.52	0.53	0.50	0.49	0.51	0.53	0.55	0.55	0.56	0.57	0.53	0.55
12年	24年	0.60	0.61	0.62	0.64	0.65	0.67	0.69	0.68	0.66	0.67	0.68	0.69	0.65	0.67
13年	25年	0.67	0.67	0.67	0.67	0.70	0.72	0.74	0.73	0.76	0.80	0.83	0.84	0.73	0.78
14年	26年	0.86	0.87	0.90	0.89	0.90	0.90	0.90	0.89	0.88	0.90	0.89	0.91	0.89	0.91
15年	27年	0.92	0.96	0.97	0.98	0.99	1.00	1.01	1.03	1.05	1.05	1.06	1.07	1.00	1.04
16年	28年	1.07	1.07	1.08	1.11	1.12	1.15	1.18	1.18	1.17	1.17	1.18	1.19	1.14	1.17
17年	29年	1.17	1.19	1.22	1.22	1.21	1.23	1.24	1.24	1.26	1.28	1.29	1.31	1.24	1.28
18年	30年	1.34	1.36	1.34	1.33	1.35	1.37	1.37	1.37	1.35	1.34	1.33	1.31	1.35	1.33
19年	元年	1.28	1.28	1.31	1.36	1.36	1.35	1.34	1.34	1.32	1.27	1.27	1.28	1.31	1.29
20年	2年	1.22	1.19	1.15	1.12	1.02	0.95	0.89	0.86	0.86	0.85	0.85	0.85	0.98	0.90
21年	3年	0.86	0.85	0.84	0.84	0.85	0.86	0.86	0.86	0.85	0.85	0.86	0.86	0.85	0.86
22年	4年	0.87	0.89	0.90	0.92	0.94	0.98	0.98	0.98	0.99	1.02	1.03	1.02	0.96	1.00
23年	5年	1.02	1.04	1.05	1.04	1.03	1.02	1.00	1.00	1.00	0.99	0.97	0.98	1.01	0.99
24年	6年	0.95	0.95	0.95	0.97	0.97	0.98	0.98	0.98	1.01					

(注) 令和5年1月以前の数値は、令和5年1月分公表時に新季節指数により改訂されている。

(注) 塗りつぶし部分は過去の最高と最低の数値。

(注) 年及び年度は実数値。