

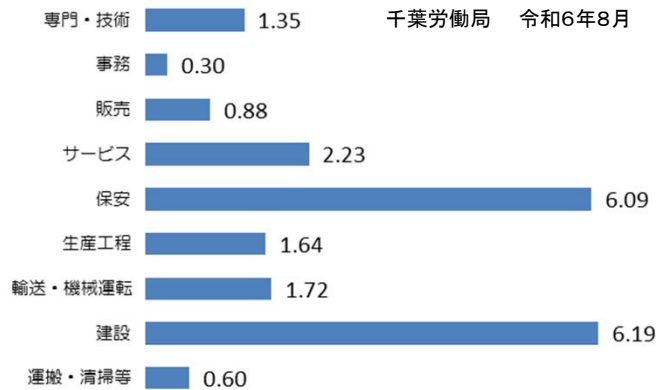
## 雇用ニュース

令和6年10月発行 第587号  
千葉労働局 職業安定部10  
2024

## Contents

- 1 ユースエール認定について P1
- 2 千葉県最低賃金の改定について P2
- 3 一般職業紹介状況の推移 P3
- 4 有効求人倍率、求人、求職の推移 P3
- 5 賃金情報(バランスシート) P4

## 職業別有効求人倍率



## 1 ユースエール認定について

## 1. 若者雇用促進法に基づく優良企業の認定（ユースエール認定）を行いました

若者雇用促進法に基づく「ユースエール認定企業」として、令和6年度第1号となる戸邊建設株式会社の認定を行いました。

ユースエール認定制度は、平成27年10月1日施行の若者雇用促進法によって創設された、**若者の採用・育成に積極的で雇用管理の状況などが優良な中小企業**が、都道府県労働局への申請により、認定を受けることができるものです。認定企業は、認定マークを広告、商品、求人広告などに使用でき、優良企業であるということを対外的にアピールすることができます。

また、労働局やハローワークによる重点的なマッチング支援、公共調達における加点評価などを受けることができます。



## 認定企業の紹介



認定企業名：戸邊建設株式会社（野田市）  
認定日：令和6年6月20日  
業種：一般土木建築工事業  
常時雇用労働者：17人（申請日時点）

	主な認定要件	認定企業の実績
1	前事業年度の正社員の月平均所定外労働時間（※1）が20時間以下かつ、月平均の法定外労働時間（※2）60時間以上の正社員が1人もいないこと	月平均所定外労働時間 <b>3.9時間</b> 、60時間以上の <b>該当者なし</b>
2	前事業年度の正社員の有給休暇の年間付与日数に対する取得率が平均70%以上又は年間取得日数が平均10日以上であること	年平均取得日数 <b>11.4日</b>

（※1）所定外労働時間：就業規則等で定められた所定内労働時間を超えた労働時間

（※2）法定外労働時間：1週40時間、1日8時間を超えた労働時間

担当：職業安定課職業紹介係 若年担当（山木） 電話：043-221-4081



## 千葉県 最低賃金

令和6年  
10月1日から  
時間額

1,076 円

前年比  
50円<sup>↑</sup>  
UP

最低賃金とは、働くすべての人に賃金の最低額を保障する制度です。



最低賃金に関する特設サイト  
最低賃金 特設サイト  検索

最低賃金に関するお問い合わせは千葉県労働局または最寄りの労働基準監督署へ  
千葉県労働局  検索

賃金引上げ特設ページ  
賃金引上げに向けた支援策等を掲載しています。  
賃金引上げ特設ページ  検索

中小企業事業者の皆さんへ  
業務改善助成金 最大600万円を助成

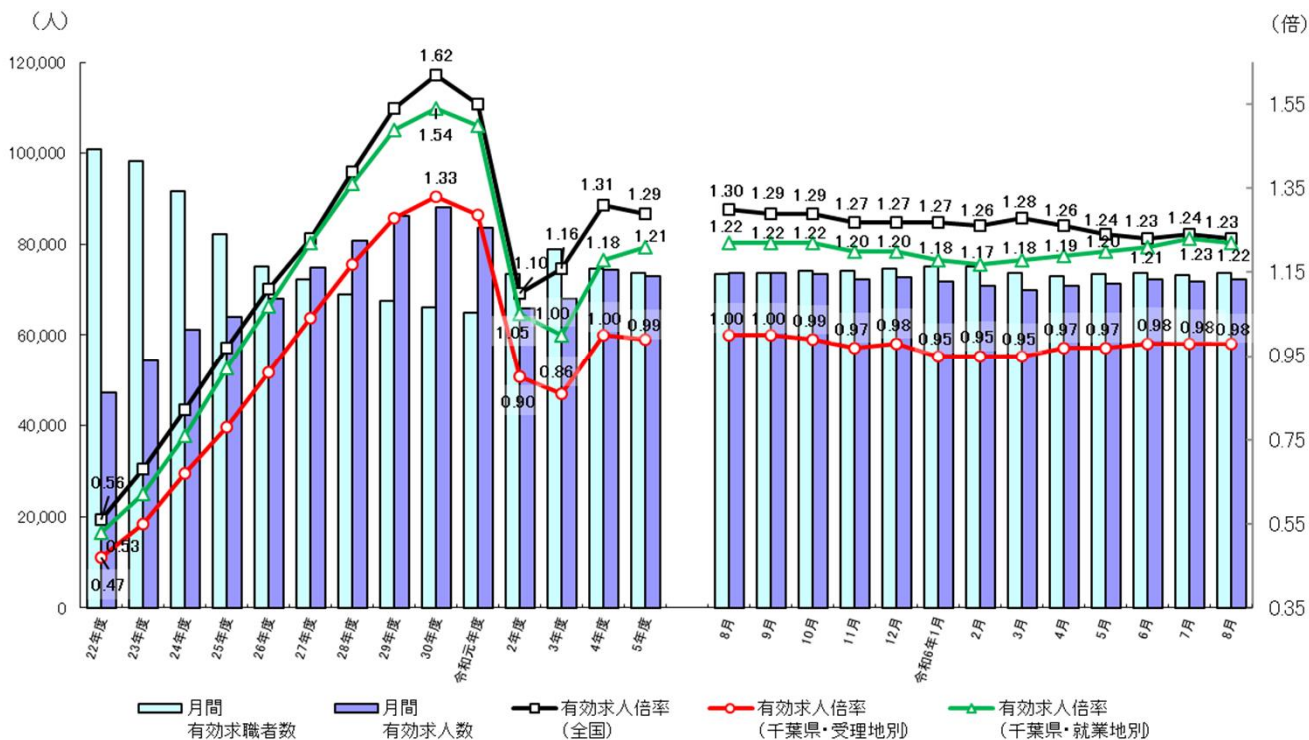
### 3 一般職業紹介状況の推移(新規学卒者を除きパートタイムを含む)

第4表-1 一般職業紹介状況(推移)(新規学卒者を除きパートタイムを含む)

令和6年8月

項目	月間有効求職者数		月間有効求人数		有効求人倍率		新規求職申込件数		新規求人数		新規求人倍率		就職件数	
	季調	原数値	季調	原数値	季調	原数値	季調	原数値	季調	原数値	季調	原数値	季調	原数値
年月	人	人	人	人	人	人	人	人	人	人	人	人	人	人
平成30年度	-	66,097	-	88,117	-	1.33	-	13,418	-	30,598	-	2.28	-	4,099
令和元年度	-	64,933	-	83,605	-	1.29	-	13,002	-	28,730	-	2.21	-	3,680
令和2年度	-	73,520	-	65,816	-	0.90	-	13,592	-	22,888	-	1.68	-	2,877
令和3年度	-	78,792	-	67,983	-	0.86	-	13,560	-	23,640	-	1.74	-	2,979
令和4年度	-	74,766	-	74,478	-	1.00	-	13,291	-	25,633	-	1.93	-	2,893
令和5年度	-	73,709	-	72,990	-	0.99	-	12,988	-	24,906	-	1.92	-	2,797
年度は月平均値、増減率は小数点以下も含め計算。														
令和5年 5月	72,485	77,467	74,575	72,381	1.03	0.93	13,005	14,586	25,628	24,774	1.97	1.77	-	2,985
6月	72,798	77,132	73,941	71,606	1.02	0.93	12,838	12,979	24,091	24,533	1.88	1.89	-	2,963
7月	73,461	74,575	73,562	71,204	1.00	0.95	13,196	12,121	25,109	24,126	1.90	1.99	-	2,660
8月	73,499	73,668	73,799	72,592	1.00	0.99	13,228	12,386	26,611	25,943	2.01	2.09	-	2,509
9月	73,672	73,626	73,714	72,317	1.00	0.98	12,683	12,339	24,096	24,430	1.90	1.98	-	2,626
10月	74,124	74,897	73,523	75,391	0.99	1.01	13,191	13,651	25,343	27,952	1.92	2.05	-	2,898
11月	74,240	73,027	72,334	73,912	0.97	1.01	13,086	11,286	24,519	24,116	1.87	2.14	-	2,562
12月	74,675	69,319	72,857	73,006	0.98	1.05	13,233	9,593	23,914	23,065	1.81	2.40	-	2,551
令和6年 1月	75,240	70,101	71,751	72,397	0.95	1.03	12,994	13,571	24,550	26,254	1.89	1.93	-	2,192
2月	75,093	71,729	70,987	73,819	0.95	1.03	13,065	13,086	24,778	25,762	1.90	1.97	-	3,140
3月	73,718	73,032	69,914	72,312	0.95	0.99	12,409	12,532	25,204	23,014	2.03	1.84	-	3,365
4月	73,115	77,370	70,856	70,700	0.97	0.91	12,822	18,416	24,638	25,091	1.92	1.36	-	3,006
5月	73,585	78,891	71,461	69,903	0.97	0.89	13,057	14,478	22,742	23,918	1.74	1.65	-	3,040
6月	73,805	77,436	72,206	69,498	0.98	0.90	12,610	11,697	24,081	22,752	1.91	1.95	-	2,705
7月	73,280	75,200	71,732	70,068	0.98	0.93	12,766	12,853	24,148	25,493	1.89	1.98	-	2,696
8月	73,658	73,658	72,191	70,675	0.98	0.96	12,643	11,351	25,900	24,147	2.05	2.13	-	2,398

### 4 有効求人倍率、求人・求職の推移



(注) 1. 月別の数値は季節調整値である。なお、令和5年12月以前の数値は、令和6年1月分公表時に新季節指数により改訂されている。  
 2. ハローワークインターネットサービスの機能拡充に伴い、令和3年9月以降の数値には、ハローワークに来所せず、オンライン上で求職登録した求職者数や、求職者がハローワークインターネットサービスの求人に直接応募した就職件数等が含まれる。

#### ■ 求人・求職の動向

8月の有効求人数(季節調整値)は、前月と比べ0.6%増加、また有効求職者数(同)は前月と比べ0.5%増加、有効求人倍率(季節調整値)は0.98倍で前月と同水準。



# 5 賃金情報(バランスシート)

求人・求職・賃金バランスシート(常用的 フルタイム+パートタイム)

2024年08月

千葉労働局 職業安定部職業安定課 作成

常用的フルタイム + 常用的パートタイム			職 種	常用的フルタイム(月額:円)			常用的パートタイム(時間:円)		
求人倍率 (千葉局)	有効求人数 千葉局	有効求職者数 千葉局		求人賃金		求職希望 賃金	求人賃金		求職希 望賃金
				上 限	下 限		上 限	下 限	
<b>0.89</b>	<b>64,995</b>	<b>73,424</b>	<b>職 業 計</b>	<b>300,280</b>	<b>226,941</b>	<b>247,285</b>	<b>1,310</b>	<b>1,188</b>	<b>1,167</b>
<b>0.31</b>	<b>114</b>	<b>367</b>	<b>A管理的職業従事者</b>	<b>347,582</b>	<b>267,968</b>	<b>412,750</b>	<b>3,300</b>	<b>2,500</b>	<b>1,575</b>
0.04	1	23	01 管理的公務員	244,522	168,920	300,000	0	0	1,000
0.19	7	36	02 法人・団体役員	350,000	350,000	725,000	0	0	0
0.33	78	234	03 法人・団体管理職員	366,115	275,671	377,143	3,300	2,500	1,650
0.38	28	74	04 その他の管理的職業従事者	289,868	239,022	392,857	0	0	2,000
<b>1.35</b>	<b>14,063</b>	<b>10,396</b>	<b>B専門的・技術的職業従事者</b>	<b>340,146</b>	<b>248,506</b>	<b>276,945</b>	<b>1,641</b>	<b>1,426</b>	<b>1,482</b>
0.34	30	89	05 研究者	234,902	210,917	266,667	1,238	1,238	1,750
0.21	4	19	06 農林水産技術者	279,465	217,274	150,000	1,400	1,400	1,200
1.54	402	261	07 製造技術者(開発)	423,150	254,375	343,448	0	0	1,878
0.55	332	607	08 製造技術者(開発を除く)	396,983	246,277	240,959	1,481	1,115	1,246
3.61	1,709	474	09 建築・土木・測量技術者	431,262	269,145	299,200	1,674	1,212	1,519
0.80	1,539	1,922	10 情報処理・通信技術者	438,445	238,272	326,996	1,559	1,349	2,222
0.98	100	102	11 その他の技術者	311,660	222,059	245,556	1,457	1,457	1,350
1.46	267	183	12 医師、歯科医師、獣医師、薬剤師	507,673	393,443	386,111	2,838	2,397	2,055
2.40	3,032	1,261	13 保健師、助産師、看護師	308,060	253,569	280,748	1,798	1,594	1,750
2.54	1,071	421	14 医療技術者	299,812	243,711	268,837	1,768	1,525	1,515
1.49	619	415	15 その他の保健医療従事者	266,674	229,870	228,919	1,540	1,315	1,185
2.22	4,028	1,814	16 社会福祉専門職業従事者	285,594	235,000	237,248	1,362	1,208	1,178
0.33	15	46	17 法務従事者	666,667	441,667	265,000	0	0	0
0.14	22	154	18 経営・金融・保険専門職業従事者	286,000	207,000	359,412	0	0	2,013
0.98	343	351	19 教員	305,279	224,047	242,222	1,568	1,331	1,551
-	0	2	20 宗教家	0	0	300,000	0	0	0
0.04	7	192	21 著述家、記者、編集者	0	0	269,200	0	0	1,271
0.15	168	1,138	22 美術家、デザイナー、写真家、映像撮影者	376,545	219,619	250,450	1,185	1,052	1,229
0.03	1	29	23 音楽家、舞台芸術家	0	0	260,000	0	0	0
0.41	374	916	24 その他の専門的職業従事者	303,648	239,196	251,532	2,007	1,328	1,310
<b>0.30</b>	<b>6,829</b>	<b>22,523</b>	<b>C事務従事者</b>	<b>270,819</b>	<b>206,583</b>	<b>234,208</b>	<b>1,225</b>	<b>1,133</b>	<b>1,151</b>
0.23	4,208	18,564	25 一般事務従事者	254,315	202,019	229,340	1,204	1,126	1,144
0.50	745	1,497	26 会計事務従事者	315,091	215,815	253,519	1,350	1,149	1,207
1.07	507	472	27 生産関連事務従事者	288,122	215,848	253,333	1,138	1,103	1,203
0.57	625	1,094	28 営業・販売事務従事者	283,353	209,925	264,692	1,273	1,190	1,212
3.36	37	11	29 外勤事務従事者	280,783	221,833	150,000	1,498	1,148	1,100
3.05	421	138	30 運輸・郵便事務従事者	273,709	226,808	307,143	1,284	1,200	1,204
0.38	286	747	31 事務用機器操作員	558,000	196,222	216,383	1,298	1,078	1,135
<b>0.88</b>	<b>3,743</b>	<b>4,242</b>	<b>D販売従事者</b>	<b>310,593</b>	<b>222,190</b>	<b>273,791</b>	<b>1,169</b>	<b>1,107</b>	<b>1,135</b>
0.83	2,012	2,435	32 商品販売従事者	273,929	205,924	226,973	1,163	1,108	1,102
0.66	69	105	33 販売類似職業従事者	412,140	212,740	263,636	1,201	1,071	1,319
0.98	1,662	1,702	34 営業職業従事者	331,918	232,537	307,148	1,210	1,115	1,288
<b>2.23</b>	<b>14,780</b>	<b>6,619</b>	<b>Eサービス職業従事者</b>	<b>252,522</b>	<b>212,713</b>	<b>225,255</b>	<b>1,287</b>	<b>1,148</b>	<b>1,116</b>
1.00	28	28	35 家庭生活支援サービス職業従事者	0	0	350,000	1,875	1,188	1,300
4.06	7,065	1,739	36 介護サービス職業従事者	247,794	209,989	220,839	1,380	1,190	1,135
2.83	1,008	356	37 保健医療サービス職業従事者	221,520	190,195	202,121	1,251	1,158	1,151
2.40	885	369	38 生活衛生サービス職業従事者	326,420	232,077	221,026	1,321	1,113	1,189
1.79	2,910	1,630	39 飲食調理従事者	248,184	216,669	235,328	1,211	1,106	1,086
1.56	1,779	1,142	40 接客・給仕職業従事者	294,102	234,366	234,952	1,204	1,111	1,091
0.36	198	547	41 居住施設・ビル等管理人	221,974	193,170	213,810	1,097	1,090	1,124
1.12	907	808	42 その他のサービス職業従事者	256,954	205,384	219,804	1,243	1,145	1,132
<b>6.09</b>	<b>4,132</b>	<b>678</b>	<b>F保安職業従事者</b>	<b>246,090</b>	<b>204,964</b>	<b>206,429</b>	<b>1,261</b>	<b>1,166</b>	<b>1,108</b>
-	0	1	43 自衛官	0	0	0	0	0	0
-	0	2	44 司法警察職員	0	0	0	0	0	0
6.12	4,132	675	45 その他の保安職業従事者	246,090	204,964	206,429	1,261	1,166	1,108
<b>0.67</b>	<b>413</b>	<b>614</b>	<b>G農林漁業従事者</b>	<b>295,681</b>	<b>217,336</b>	<b>218,500</b>	<b>1,176</b>	<b>1,098</b>	<b>1,109</b>
0.65	371	569	46 農業従事者	294,212	216,019	215,000	1,174	1,098	1,105
1.28	32	25	47 林業従事者	287,800	214,975	250,000	1,085	1,029	1,150
0.50	10	20	48 漁業従事者	310,800	227,125	250,000	1,500	1,300	0
<b>1.64</b>	<b>5,259</b>	<b>3,206</b>	<b>H生産工程従事者</b>	<b>300,277</b>	<b>216,829</b>	<b>240,693</b>	<b>1,186</b>	<b>1,090</b>	<b>1,100</b>
1.25	106	85	49 生産設備制御・監視従事者(金属製品)	300,148	214,937	213,158	3,000	1,300	1,100
1.97	215	109	50 生産設備制御・監視従事者(金属製品を除く)	243,623	199,466	216,316	1,059	1,059	0
0.69	31	45	51 機械組立設備制御・監視従事者	304,778	217,381	247,500	0	0	1,080
2.31	1,036	449	52 製品製造・加工処理従事者(金属製品)	315,800	217,098	248,987	1,332	1,182	1,117
1.41	1,570	1,114	53 製品製造・加工処理従事者(金属製品を除く)	260,172	203,512	229,182	1,147	1,074	1,072
0.90	278	310	54 機械組立従事者	321,960	221,577	221,282	1,146	1,069	1,076
3.40	1,362	401	55 機械整備・修理従事者	318,936	226,710	292,540	1,392	1,192	1,253
2.02	95	47	56 製品検査従事者(金属製品)	272,427	210,494	202,000	1,100	1,100	1,200
2.06	183	89	57 製品検査従事者(金属製品を除く)	258,239	214,606	193,333	1,188	1,096	1,139
1.00	33	33	58 機械検査従事者	290,800	220,675	200,000	0	0	1,200
0.67	350	524	59 生産関連・生産類似作業従事者	327,282	223,258	237,736	1,229	1,054	1,119
<b>1.72</b>	<b>4,550</b>	<b>2,640</b>	<b>I輸送・機械運転従事者</b>	<b>288,744</b>	<b>235,271</b>	<b>267,960</b>	<b>1,280</b>	<b>1,188</b>	<b>1,163</b>
0.22	2	9	60 鉄道運転従事者	0	0	0	0	0	0
2.25	3,815	1,693	61 自動車運転従事者	285,683	234,238	275,341	1,278	1,191	1,170
0.75	6	8	62 船舶・航空機運転従事者	222,440	222,440	500,000	0	0	0
0.58	257	443	63 その他の輸送従事者	261,926	223,791	234,444	1,425	1,150	1,062
0.97	470	487	64 定置・建設機械運転従事者	320,194	246,955	271,538	1,296	1,141	1,177
<b>6.19</b>	<b>4,726</b>	<b>764</b>	<b>J建設・探掘従事者</b>	<b>373,896</b>	<b>244,499</b>	<b>271,927</b>	<b>1,480</b>	<b>1,198</b>	<b>1,225</b>
11.71	1,066	91	65 建設躯体工事従事者	408,519	263,192	263,846	0	0	1,300
5.03	1,333	265	66 建設従事者(建設躯体工事従事者を除く)	381,408	245,321	296,667	1,511	1,231	1,225
3.56	659	185	67 電気工事従事者	377,067	230,988	256,500	1,344	1,188	1,350
7.45	1,655	222	68 土木作業従事者	347,828	241,278	257,027	1,531	1,175	1,186
13.00	13	1	69 探掘従事者	418,000	303,200	0	0	0	0
<b>0.60</b>	<b>6,386</b>	<b>10,606</b>	<b>K運搬・清掃・包装等従事者</b>	<b>258,795</b>	<b>215,286</b>	<b>220,268</b>	<b>1,154</b>	<b>1,103</b>	<b>1,078</b>
0.75	1,821	2,424	70 運搬従事者	262,839	220,064	243,855	1,206	1,136	1,125
1.14	2,272	1,985	71 清掃従事者	260,609	217,254	197,763	1,153	1,106	1,065
1.61	397	246	72 包装従事者	241,554	195,173	202,857	1,113	1,062	1,080
0.32	1,896	5,951	73 その他の運搬・清掃・包装等従事者	252,029	207,465	200,047	1,133	1,082	1,069
-	<b>0</b>	<b>10,769</b>	<b>分類不能の職業</b>	<b>0</b>	<b>0</b>	<b>243,648</b>	<b>0</b>	<b>0</b>	<b>1,144</b>