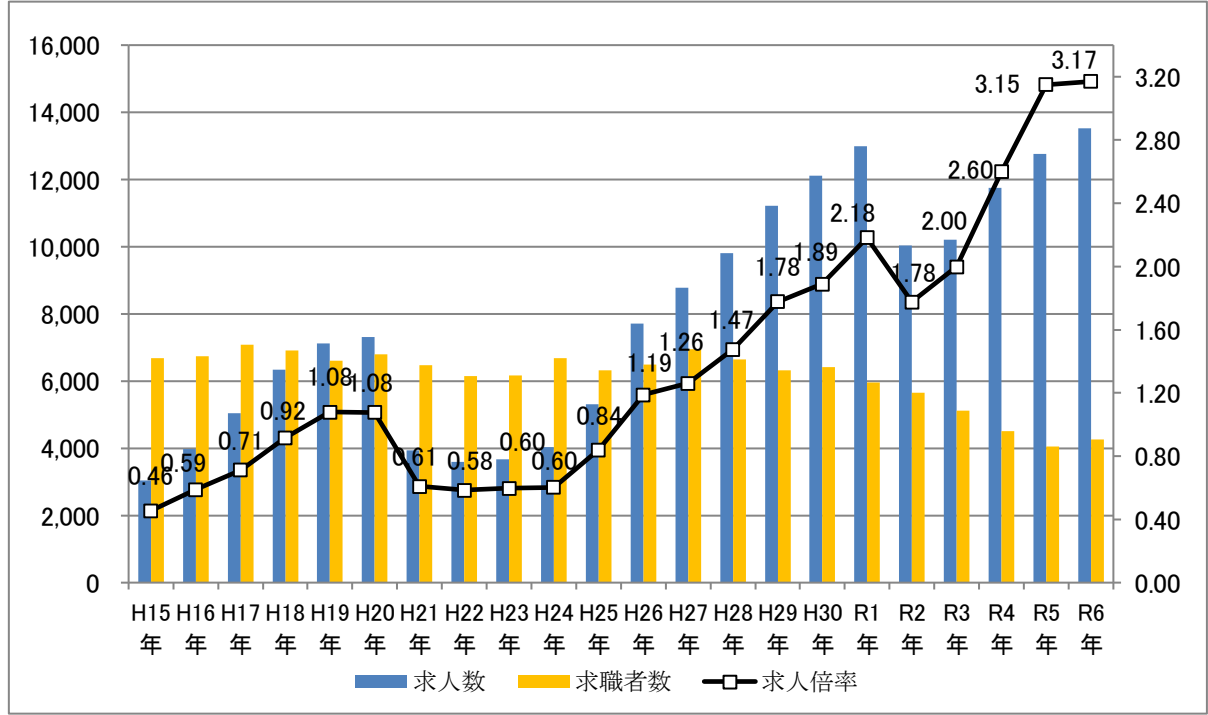


令和7年3月新規高校・中学卒業予定者のハローワークにおける求人・求職状況（令和6年7月末現在）

千葉労働局では、令和7年3月に高校・中学を卒業する生徒について、令和6年7月末現在の当局管内公共職業安定所（ハローワーク）における求人・求職状況を取りまとめました。

【高校】	
○求人数	13,517人で、前年同期比5.9%の増加
○求職者数	4,269人で、同5.5%の増加
○求人倍率	3.17倍で、同0.02ポイントの上昇
【中学】	
○求人数	38人で、前年同期比65.2%の増加
○求職者数	27人で、同3.6%の減少
○求人倍率	1.41倍で、同0.59ポイントの上昇
※ 求職者：学校やハローワークからの職業紹介を希望した生徒	

高校新卒者のハローワークにおける求人・求職状況の推移（各年7月末現在）



【照会先】

職業安定部職業安定課職業紹介係（若年者雇用対策担当） TEL：043-221-4081

1 令和7年3月高校新卒者のハローワークにおける地域別求人・求職状況
(令和6年7月末現在)【第1表】

- ・求人数は7所で増加、4所で減少している。
- ・求職者数は7所で増加、4所で減少している。
- ・求人倍率は5所で上昇、6所で低下している。

2 令和7年3月中学新卒者のハローワークにおける求人・求職状況
(令和6年7月末現在)【第2表】

- ・求人数は38人で、前年同期比で65.2%増加している。
- ・求職者数は27人で、前年同期比で3.6%減少している。
- ・求人倍率は1.41倍で、前年同期比で0.59ポイント上昇している。

3 高校新卒者のハローワークにおける産業別求人状況 (令和6年7月末現在)
【第3表】

- ・全体では、前年同期比で757人、5.9%求人数が増加していた。「製造業」(299人、10.0%増)、「学術研究、専門・技術サービス業」(82人、16.1%増)、「宿泊業、飲食サービス業」(81人、20.8%増)、「卸売業、小売業」(45人、3.4%増)、「建設業」(45人、1.9%増)、「運輸業、郵便業」(41人、3.3%増)等の産業で増加している一方、「電気・ガス・熱供給・水道業」(6人、35.3%減)が減少した。

4 高校新卒者のハローワークにおける事業所規模別求人状況 (令和6年7月末現在)【第4表】

- ・規模別では、全体的に4%~8%前後で求人数が増加している中で、1,000人以上の事業規模の事業所では21.8%と大きく増加している。

5 高校新卒者のハローワークにおける求人・求職状況の推移【第5表】

- ・求人数は13,517人で、令和6年3月卒業者に対する求人数と比較すると5.9%増加しており、4年連続で求人数が増加している。なお、現行の調査を開始した平成10年以降では最も高い数値となっている。
- ・求人倍率は3.17倍であり、現行の調査を開始した平成10年以降では最も高くなっている。

第1表 令和7年3月高校新卒者のハローワークにおける地域別求人・求職状況(令和6年7月末現在)

安定所名	求人数		求職者数				求人倍率	
	前年比		男女計	前年比	うち女子	前年比	前年差	
	人	%	人	%	人	%	倍	ポイント
計	(12,760) 13,517	5.9	(4,047) 4,269	5.5	(1,605) 1,829	14.0	(3.15) 3.17	0.02
千葉	(2,350) 2,546	8.3	(549) 765	39.3	(249) 352	41.4	(4.28) 3.33	▲ 0.95
市川	(982) 1,092	11.2	(347) 290	▲ 16.4	(121) 92	▲ 24.0	(2.83) 3.77	0.94
銚子	(464) 440	▲ 5.2	(254) 256	0.8	(85) 85	0.0	(1.83) 1.72	▲ 0.11
館山	(415) 442	6.5	(129) 147	14.0	(59) 63	6.8	(3.22) 3.01	▲ 0.21
木更津	(1,744) 1,716	▲ 1.6	(402) 361	▲ 10.2	(165) 169	2.4	(4.34) 4.75	0.41
佐原	(274) 289	5.5	(169) 164	▲ 3.0	(61) 90	47.5	(1.62) 1.76	0.14
茂原	(636) 620	▲ 2.5	(327) 440	34.6	(137) 188	37.2	(1.94) 1.41	▲ 0.53
松戸	(1,490) 1,666	11.8	(871) 762	▲ 12.5	(368) 328	▲ 10.9	(1.71) 2.19	0.48
船橋	(1,431) 1,425	▲ 0.4	(305) 361	18.4	(116) 163	40.5	(4.69) 3.95	▲ 0.74
成田	(1,318) 1,353	2.7	(217) 228	5.1	(79) 104	31.6	(6.07) 5.93	▲ 0.14
千葉南	(1,656) 1,928	16.4	(477) 495	3.8	(165) 195	18.2	(3.47) 3.89	0.42

注1 求職者数とは、学校又は公共職業安定所の紹介を希望する者の数である。

2 ()内は、前年同期における状況である。

第2表 令和7年3月中学新卒者のハローワークにおける求人・求職状況(令和6年7月末現在)

	求人数		求職者数				求人倍率	
	前年比		男女計	前年比	うち女子	前年比	前年差	
	人	%	人	%	人	%	倍	ポイント
計	(23) 38	65.2	(28) 27	▲ 3.6	(16) 6	▲ 62.5	(0.82) 1.41	0.59

注1 求職者数とは、学校又は公共職業安定所の紹介を希望する者の数である。

2 ()内は、前年同期における状況である。

第3表 高校新卒者のハローワークにおける産業別求人状況(令和6年7月末現在)

産業分類	令和5年7月	令和6年7月	増減数		増減率(%)	
			増減数	増減率(%)		
合計	12,760	13,517	757	5.9		
A,B 農・林・漁業	77	85	8	10.4		
C 鉱業, 採石業, 砂利採取業	12	10	▲ 2	▲ 16.7		
D 建設業	2,409	2,454	45	1.9		
E 製造業	2,978	3,277	299	10.0		
食料品製造業	362	418	56	15.5		
飲料・たばこ・飼料製造業	57	49	▲ 8	▲ 14.0		
繊維工業	29	13	▲ 16	▲ 55.2		
木材・木製品製造業	32	29	▲ 3	▲ 9.4		
家具・装備品製造業	12	10	▲ 2	▲ 16.7		
パルプ・紙・紙加工品製造業	89	74	▲ 15	▲ 16.9		
印刷・同関連業	80	70	▲ 10	▲ 12.5		
化学工業	264	325	61	23.1		
石油製品・石炭製品製造業	84	109	25	29.8		
プラスチック製品製造業	168	153	▲ 15	▲ 8.9		
ゴム製品製造業	20	25	5	25.0		
窯業・土石製品製造業	159	164	5	3.1		
鉄鋼業	530	654	124	23.4		
非鉄金属製造業	63	71	8	12.7		
金属製品製造業	374	498	124	33.2		
はん用機械器具製造業	168	139	▲ 29	▲ 17.3		
生産用機械器具製造業	120	127	7	5.8		
業務用機械器具製造業	31	36	5	16.1		
電子部品・デバイス・電子回路製造業	46	48	2	4.3		
電気機械器具製造業	101	65	▲ 36	▲ 35.6		
情報通信機械器具製造業	24	27	3	12.5		
輸送用機械器具製造業	117	122	5	4.3		
その他の製造業	48	51	3	6.3		
F 電気・ガス・熱供給・水道業	17	11	▲ 6	▲ 35.3		
G 情報通信業	47	73	26	55.3		
H 運輸業, 郵便業	1,241	1,282	41	3.3		
I 卸売業, 小売業	1,327	1,372	45	3.4		
J 金融業, 保険業	50	74	24	48.0		
K 不動産業, 物品賃貸業	240	235	▲ 5	▲ 2.1		
L 学術研究, 専門・技術サービス業	509	591	82	16.1		
M 宿泊業, 飲食サービス業	390	471	81	20.8		
N 生活関連サービス業, 娯楽業	814	823	9	1.1		
O 教育, 学習支援業	23	38	15	65.2		
P 医療, 福祉	1,901	1,915	14	0.7		
Q 複合サービス事業	80	81	1	1.3		
R サービス業(他に分類されないもの)	641	725	84	13.1		
S,T 公務, その他	4	0	▲ 4	—		

第4表 高校新卒者のハローワークにおける事業所規模別求人状況(令和6年7月末現在)

規模別	令和5年7月	令和6年7月	増減数		増減率	
			増減数	増減率		
合計	12,760	13,517	757	5.9		
29人以下	4,115	4,411	296	7.2		
30～99人	4,027	4,361	334	8.3		
100～299人	2,706	2,687	▲ 19	▲ 0.7		
300～499人	793	828	35	4.4		
500～999人	499	475	▲ 24	▲ 4.8		
1,000人以上	620	755	135	21.8		

第5表 高校新卒者のハローワークにおける求人・求職状況の推移

卒業年	7月末現在の状況			最終状況(卒業年の6月末現在)			
	求人数 (%) 人	求職者数 (%) 人	求人倍率 (ポイント)倍	求人数 (%) 人	求職者数 (%) 人	求人倍率 (ポイント)倍	就職内定率 (ポイント)%
平成15年 3月卒	(▲ 29.2) 2,986	(▲ 7.2) 7,404	(▲ 0.13P) 0.40	(▲ 13.8) 5,396	(▲ 7.2) 5,041	(▲ 0.08P) 1.07	(1.5P) 96.3
平成16年 3月卒	(1.8) 3,040	(▲ 9.8) 6,680	(0.06P) 0.46	(3.7) 5,598	(▲ 4.1) 4,836	(0.09P) 1.16	(1.1P) 97.4
平成17年 3月卒	(30.6) 3,969	(0.9) 6,738	(0.13P) 0.59	(18.4) 6,628	(6.9) 5,171	(0.12P) 1.28	(0.5P) 97.9
平成18年 3月卒	(26.9) 5,037	(5.0) 7,077	(0.12P) 0.71	(13.9) 7,550	(6.3) 5,499	(0.09P) 1.37	(0.1P) 98.0
平成19年 3月卒	(25.8) 6,337	(▲ 2.3) 6,914	(0.21P) 0.92	(21.2) 9,147	(6.1) 5,836	(0.20P) 1.57	(▲ 1.9P) 96.1
平成20年 3月卒	(12.3) 7,116	(▲ 4.5) 6,602	(0.16P) 1.08	(1.7) 9,307	(▲ 3.1) 5,656	(0.08P) 1.65	(1.8P) 97.9
平成21年 3月卒	(2.7) 7,309	(2.9) 6,791	(0.00P) 1.08	(▲ 1.4) 9,179	(1.1) 5,720	(▲ 0.05P) 1.60	(▲ 1.1P) 96.8
平成22年 3月卒	(▲ 46.0) 3,945	(▲ 4.7) 6,472	(▲ 0.47P) 0.61	(▲ 39.6) 5,541	(▲ 19.9) 4,580	(▲ 0.39P) 1.21	(▲ 1.3P) 95.5
平成23年 3月卒	(▲ 9.0) 3,589	(▲ 5.1) 6,140	(▲ 0.03P) 0.58	(▲ 0.3) 5,525	(2.0) 4,671	(▲ 0.03P) 1.18	(▲ 2.4P) 93.1
平成24年 3月卒	(2.5) 3,677	(0.3) 6,160	(0.02P) 0.60	(12.1) 6,194	(7.6) 5,027	(0.05P) 1.23	(3.8P) 96.9
平成25年 3月卒	(9.6) 4,029	(8.4) 6,680	(0.00P) 0.60	(4.5) 6,473	(4.1) 5,235	(0.01P) 1.24	(1.1P) 98.0
平成26年 3月卒	(31.7) 5,306	(▲ 5.5) 6,312	(0.24P) 0.84	(26.4) 8,183	(1.0) 5,285	(0.31P) 1.55	(0.7P) 98.7
平成27年 3月卒	(45.5) 7,720	(3.0) 6,500	(0.35P) 1.19	(27.7) 10,452	(7.9) 5,705	(0.28P) 1.83	(0.2P) 98.9
平成28年 3月卒	(13.7) 8,776	(7.0) 6,957	(0.07P) 1.26	(4.4) 10,908	(0.5) 5,736	(0.07P) 1.90	(0.2P) 99.1
平成29年 3月卒	(11.7) 9,803	(▲ 4.4) 6,648	(0.21P) 1.47	(9.0) 11,886	(3.8) 5,956	(0.10P) 2.00	(▲ 0.1P) 99.0
平成30年 3月卒	(14.4) 11,219	(▲ 5.1) 6,311	(0.31P) 1.78	(10.0) 13,070	(▲ 4.0) 5,718	(0.29P) 2.29	(▲ 0.5P) 98.5
平成31年 3月卒	(8.0) 12,118	(1.6) 6,413	(0.11P) 1.89	(4.2) 13,614	(0.8) 5,761	(0.07P) 2.36	(0.9P) 99.4
令和2年 3月卒	(7.2) 12,991	(▲ 7.2) 5,953	(0.29P) 2.18	(4.4) 14,215	(▲ 2.3) 5,628	(0.17P) 2.53	(▲ 1.3P) 98.1
令和3年 3月卒	(▲ 22.7) 10,039	(▲ 5.0) 5,655	(▲ 0.40P) 1.78	▲ 18.4 11,593	(▲ 11.9) 4,956	(▲ 0.19P) 2.34	(0.2P) 98.3
令和4年 3月卒	(1.7) 10,205	(▲ 9.6) 5,110	(0.22P) 2.00	(▲ 10.8) 10,341	(▲ 12.7) 4,325	(0.05P) 2.39	(▲ 0.2P) 98.1
令和5年 3月卒	(15.1) 11,748	(▲ 11.7) 4,510	(0.60P) 2.60	(28.4) 13,278	(▲ 4.8) 4,119	(0.83P) 3.22	(▲ 0.2P) 97.9
令和6年 3月卒	(8.6) 12,760	(▲ 10.3) 4,047	(0.55P) 3.15	(6.1) 14,082	(▲ 7.7) 3,801	(0.48P) 3.70	(▲ 0.7P) 97.2
令和7年 3月卒	(5.9) 13,517	(5.5) 4,269	(0.02P) 3.17	-	-	-	-

注1 求職者数とは、学校又は公共職業安定所による紹介を希望する者の数である。

2 ()内は前年同期比である。

3 最終の就職決定率は、卒業年の6月末の状況である。