

雇用ニュース

令和6年9月発行 第586号
千葉労働局 職業安定部9
2024

Contents

1 もにす認定制度について P1

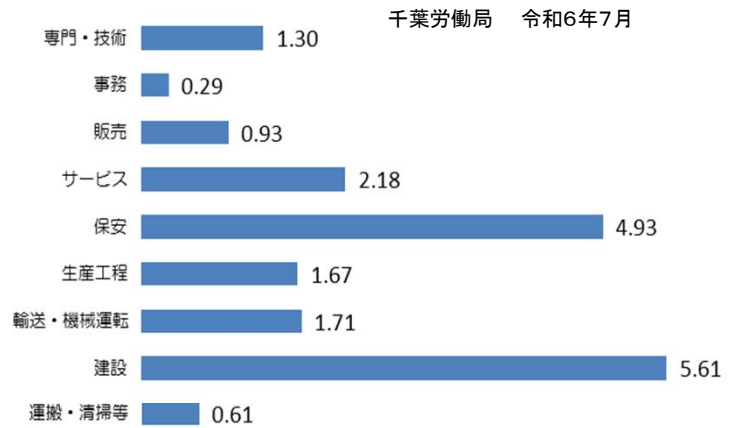
2 もにす認定制度について(千葉労働局内認定企業) P2

3 一般職業紹介状況の推移 P3

4 有効求人倍率、求人、求職の推移 P3

5 賃金情報(バランスシート) P4

職業別有効求人倍率



1 もにす認定制度について

「障害者雇用に関する優良な中小事業主の認定制度(もにす認定制度)」をご存じですか

「障害者雇用に関する優良な中小事業主に対する認定制度」は、厚生労働大臣が障害者の雇用の促進や安定に関する取り組みなどの優良な中小企業を認定する制度です。

認定事業主となることのメリット

● 認定マークを使用できます！

自社の商品・サービス・広告などのほか、ハローワークの求人票に障害者雇用優良中小事業主認定マークを表示することができます



「もにす」の由来

企業と障害者が明るい未来や社会の実現に向けて
ともになすすむ
という思いを込めて、愛称を「もにす」と名付けました。

● 厚生労働省・都道府県労働局・ハローワークによる周知広報の対象となります！

厚生労働省と都道府県労働局のホームページに掲載され、社会的認知度を高めることができます

また、認定事業主に限定した合同説明会などを企画する場合があります
御社の魅力を広くアピールすることができ、求職者からの応募の増加が期待できます

● 日本政策金融公庫の低利融資対象となります！

日本政策金融公庫の「働き方改革推進支援資金」の低利融資の対象となります
障害者雇用の取り組みに必要な設備資金や長期運転資金に使用できます
詳細は日本政策金融公庫へお問い合わせください

● 公共調達などの加点評価を受けられる場合があります！

地方公共団体の公共調達および国と地方公共団体の補助事業の加点評価を受ける
ことができる場合があります
詳しくは公共調達などを実施している地方公共団体などにお問い合わせください

など

2 もにす認定制度について(千葉労働局内認定企業)

厚生労働省では、令和2年度から従業員数300人未満の中小事業主を対象に、障害者雇用に関する優良な取り組みを行う事業主を「もにす認定事業主」として認定しています。

この認定制度を通じて、企業の社会的認知度を高めることができるとともに、地域で認定を受けた事業主が障害者雇用の身近なロールモデルとして認知され、地域全体の障害者雇用の取り組みが一層推進されることが期待できます。

千葉労働局では令和6年8月末までに、20の事業主に対してもにす認定を行っております。

	事業所名	業種	所在地
1	天伸 株式会社	金属製品製造業	柏市
2	株式会社 協同工芸社	看板業	千葉市美浜区
3	ちばぎんハートフル 株式会社	銀行の事務代行業務	千葉市美浜区
4	医療法人社団 知己会	医療業	富里市
5	株式会社 千葉ビジネスサポート	小売業	千葉市中央区
6	社会福祉法人 常盤会	老人福祉・介護事業	千葉市緑区
7	株式会社 川和	食品容器類の専門商社	流山市
8	村山鋼材 株式会社	鉄鋼業	浦安市
9	社会福祉法人 外房	社会福祉事業	御宿町
10	株式会社 BuySell Link	事業サービス業	船橋市
11	アシザワ・ファインテック 株式会社	生産用機械器具製造業	習志野市
12	株式会社 フジクラキューブ	グループ会社の請負業務	佐倉市
13	ハーバーコスメティクス 株式会社	化粧品等の物流業務	多古町
14	帝人ソレイユ 株式会社	グループ会社の事務補助業務等	我孫子市
15	医療法人社団 昌健会	一般診療所	大網白里市
16	社会福祉法人 福德会	社会福祉事業	横芝光町
17	社会福祉法人 健恒会	医療・福祉	船橋市
18	合同会社 ルナ	障がい福祉	船橋市
19	株式会社 タカサクリーンビズ	生活関連サービス	市原市
20	銚子市漁業協同組合	農林水産協同組合	銚子市



「認定事業主」になるにはどのような手続きがありますか？

A 都道府県労働局またはハローワークに申請が必要です！

認定の申請は、必要書類を主たる事業所を管轄する都道府県労働局またはハローワークに提出してください。必要書類は厚生労働省ホームページからダウンロードできます。

審査の結果、認定基準を全て満たしていることが確認された場合は、各都道府県労働局から認定通知書を交付します。

なお、認定審査には3か月ほどお時間をいただいております。

障害者雇用優良中小事業主

検索

(URL) <https://www.mhlw.go.jp/stf/monisu.html>



【お問い合わせ先】

最寄りのハローワークの雇用指導官

もしくは千葉労働局職業安定部職業対策課 (TEL: 043-221-4392) まで、お問い合わせください。

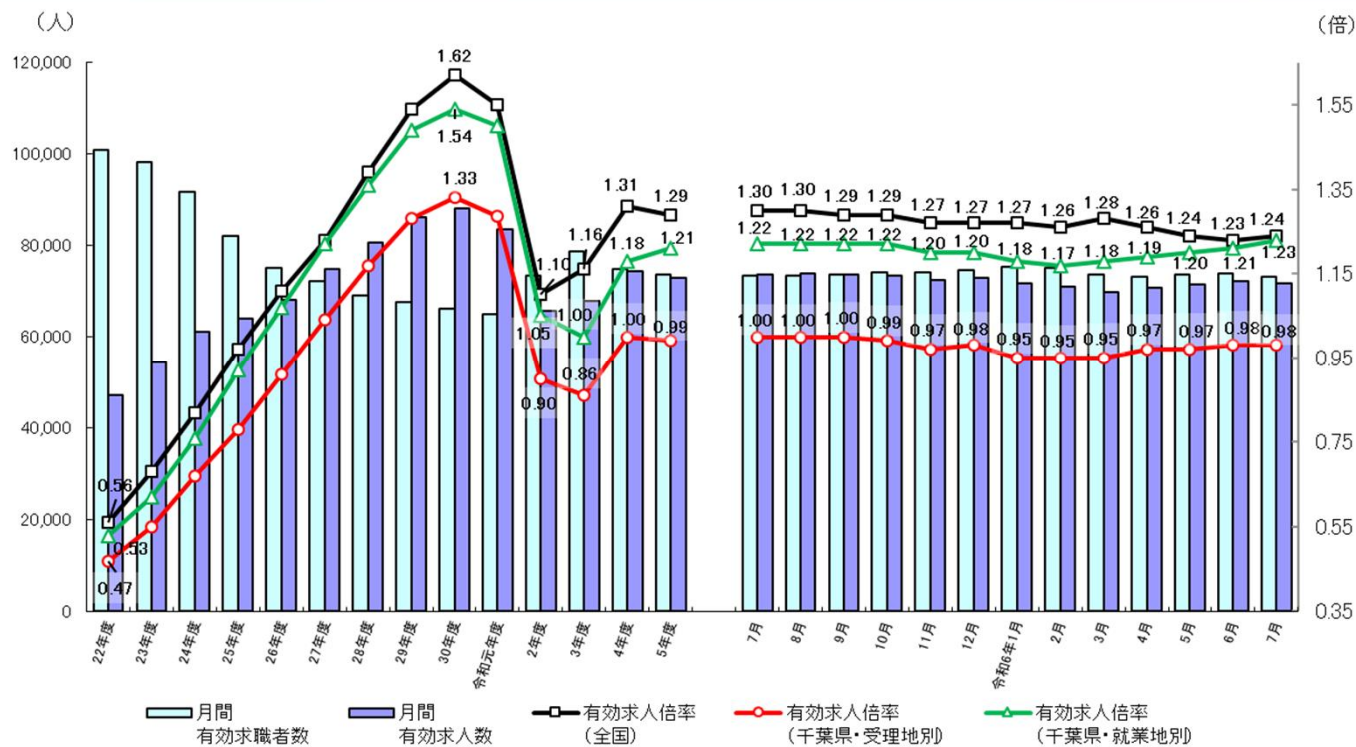
3 一般職業紹介状況の推移(新規学卒者を除きパートタイムを含む)

第4表-1 一般職業紹介状況(推移)(新規学卒者を除きパートタイムを含む)

令和6年7月

項目 年月	月間有効求職者数		月間有効求人数		有効求人倍率		新規求職申込件数		新規求人数		新規求人倍率		就職件数	
	季調	原数値	季調	原数値	季調	原数値	季調	原数値	季調	原数値	季調	原数値	季調	原数値
	人	人	人	人	人	人	人	人	人	人	人	人	人	人
平成30年度	-	66,097	-	88,117	-	1.33	-	13,418	-	30,598	-	2.28	-	4,099
令和元年度	-	64,933	-	83,605	-	1.29	-	13,002	-	28,730	-	2.21	-	3,680
令和2年度	-	73,520	-	65,816	-	0.90	-	13,592	-	22,888	-	1.68	-	2,877
令和3年度	-	78,792	-	67,983	-	0.86	-	13,560	-	23,640	-	1.74	-	2,979
令和4年度	-	74,766	-	74,478	-	1.00	-	13,291	-	25,633	-	1.93	-	2,893
令和5年度	-	73,709	-	72,990	-	0.99	-	12,988	-	24,906	-	1.92	-	2,797
年度は月平均値、増減率は小数点以下も含め計算。														
令和5年 4月	72,384	75,937	75,603	74,944	1.04	0.99	13,220	17,721	25,308	24,904	1.91	1.41	-	3,117
5月	72,485	77,467	74,575	72,381	1.03	0.93	13,005	14,586	25,628	24,774	1.97	1.77	-	2,985
6月	72,798	77,132	73,941	71,606	1.02	0.93	12,838	12,979	24,091	24,533	1.88	1.89	-	2,963
7月	73,461	74,575	73,562	71,204	1.00	0.95	13,196	12,121	25,109	24,126	1.90	1.99	-	2,660
8月	73,499	73,668	73,799	72,592	1.00	0.99	13,228	12,386	26,611	25,943	2.01	2.09	-	2,509
9月	73,672	73,626	73,714	72,317	1.00	0.98	12,683	12,339	24,096	24,430	1.90	1.98	-	2,626
10月	74,124	74,897	73,523	75,391	0.99	1.01	13,191	13,651	25,343	27,952	1.92	2.05	-	2,898
11月	74,240	73,027	72,334	73,912	0.97	1.01	13,086	11,286	24,519	24,116	1.87	2.14	-	2,562
12月	74,675	69,319	72,857	73,006	0.98	1.05	13,233	9,593	23,914	23,065	1.81	2.40	-	2,551
令和6年 1月	75,240	70,101	71,751	72,397	0.95	1.03	12,994	13,571	24,550	26,254	1.89	1.93	-	2,192
2月	75,093	71,729	70,987	73,819	0.95	1.03	13,065	13,086	24,778	25,762	1.90	1.97	-	3,140
3月	73,718	73,032	69,914	72,312	0.95	0.99	12,409	12,532	25,204	23,014	2.03	1.84	-	3,365
4月	73,115	77,370	70,856	70,700	0.97	0.91	12,822	18,416	24,638	25,091	1.92	1.36	-	3,006
5月	73,585	78,891	71,461	69,903	0.97	0.89	13,057	14,478	22,742	23,918	1.74	1.65	-	3,040
6月	73,805	77,436	72,206	69,498	0.98	0.90	12,610	11,697	24,081	22,752	1.91	1.95	-	2,705
7月	73,280	75,200	71,732	70,068	0.98	0.93	12,766	12,853	24,148	25,493	1.89	1.98	-	2,696

4 有効求人倍率、求人・求職の推移



(注) 1. 月別の数値は季節調整値である。なお、令和5年12月以前の数値は、令和6年1月分公表時に新季節指数により改訂されている。
2. ハローワークインターネットサービスの機能拡充に伴い、令和3年9月以降の数値には、ハローワークに来所せず、オンライン上で求職登録した求職者数や、求職者がハローワークインターネットサービスの求人に直接応募した就職件数等が含まれる。

■ 求人・求職の動向

7月の有効求人数(季節調整値)は、前月と比べ0.7%減少、また有効求職者数(同)は前月と比べ0.7%減少、有効求人倍率(季節調整値)は0.98倍で前月と同水準。

5 賃金情報(バランスシート)

求人・求職・賃金バランスシート(常用的 フルタイム+パートタイム)

2024年07月

千葉労働局 職業安定部職業安定課 作成

常用的フルタイム + 常用的パートタイム			常用的フルタイム(月額:円)						常用的パートタイム(時間:円)		
求人倍率 (千葉局)	有効求人数 千葉局	有効求職者数 千葉局	職 種	求人賃金		求職希望	求人賃金		求職希		
				上 限	下 限	賃金	上 限	下 限	望賃金		
0.86	64,380	74,956	計	305,297	227,940	251,829	1,310	1,189	1,205		
0.32	117	370	A管理的職業従事者	350,086	258,698	449,538	0	0	2,007		
0.57	12	21	01 管理的公務員	0	0	257,500	0	0	1,500		
0.20	7	35	02 法人・団体役員	0	0	805,714	0	0	4,667		
0.31	72	234	03 法人・団体管理職員	383,006	261,121	432,979	0	0	1,503		
0.33	26	80	04 その他の管理的職業従事者	291,561	254,390	314,286	0	0	1,433		
1.30	13,998	10,739	B専門的・技術的職業従事者	346,387	247,595	278,109	1,647	1,439	1,463		
0.28	29	104	05 研究者	268,760	218,672	380,000	0	0	1,300		
-	0	22	06 農林水産技術者	0	0	225,000	0	0	1,000		
1.48	394	266	07 製造技術者(開発)	419,169	242,954	298,333	0	0	1,509		
0.52	314	601	08 製造技術者(開発を除く)	341,525	226,026	269,355	1,075	1,063	1,195		
3.35	1,721	514	09 建築・土木・測量技術者	450,740	292,613	319,880	1,567	1,217	1,595		
0.79	1,538	1,939	10 情報処理・通信技術者	444,732	240,245	330,175	1,760	1,185	1,783		
0.96	89	93	11 その他の技術者	366,214	236,505	314,615	1,507	1,133	1,585		
1.52	285	187	12 医師、歯科医師、獣医師、薬剤師	418,003	315,763	379,286	2,250	2,022	2,251		
2.30	3,080	1,341	13 保健師、助産師、看護師	314,863	255,288	277,333	1,824	1,635	1,603		
2.43	1,048	432	14 医療技術者	305,588	243,178	255,345	1,830	1,561	1,468		
1.41	633	448	15 その他の保健医療従事者	273,872	221,956	230,652	1,468	1,263	1,300		
2.07	3,953	1,914	16 社会福祉専門職業従事者	283,380	233,450	228,930	1,394	1,229	1,204		
0.23	11	47	17 法務従事者	429,600	308,000	238,333	1,685	1,124	1,000		
0.11	17	154	18 経営・金融・保険専門職業従事者	333,357	238,987	331,250	1,500	1,050	1,441		
0.87	346	397	19 教員	276,555	223,473	259,688	1,683	1,481	1,900		
-	0	1	20 宗教家	0	0	0	0	0	1,200		
0.04	7	199	21 著述家、記者、編集者	300,167	200,833	249,259	0	0	1,369		
0.14	162	1,128	22 美術家、デザイナー、写真家、映像撮影者	400,834	218,446	250,756	1,346	1,163	1,382		
0.04	1	28	23 音楽家、舞台芸術家	0	0	256,000	0	0	1,400		
0.40	370	924	24 その他の専門的職業従事者	290,205	226,938	269,649	1,734	1,261	1,331		
0.29	6,692	22,931	C事務従事者	273,082	208,905	240,104	1,255	1,129	1,169		
0.22	4,103	18,890	25 一般事務従事者	261,842	200,995	232,844	1,236	1,123	1,151		
0.49	758	1,536	26 会計事務従事者	310,131	221,076	260,415	1,348	1,151	1,341		
1.02	507	497	27 生産関連事務従事者	280,636	214,266	257,647	1,226	1,172	1,132		
0.61	669	1,097	28 営業・販売事務従事者	292,915	232,015	295,342	1,334	1,156	1,232		
3.33	40	12	29 外勤事務従事者	185,840	185,840	0	1,388	1,129	0		
2.12	342	161	30 運輸・郵便事務従事者	238,450	206,148	238,571	1,145	1,098	1,175		
0.37	273	738	31 事務用機器操作員	299,577	208,112	232,195	1,205	1,074	1,266		
0.93	3,976	4,282	D販売従事者	314,599	230,644	281,710	1,146	1,092	1,144		
0.84	2,082	2,476	32 商品販売従事者	283,443	219,942	229,947	1,135	1,088	1,103		
0.81	84	104	33 販売類似職業従事者	314,360	228,860	350,000	1,129	1,063	1,275		
1.06	1,810	1,702	34 営業職業従事者	326,091	234,630	311,182	1,368	1,199	1,310		
2.18	14,621	6,706	Eサービス職業従事者	251,831	209,561	235,169	1,281	1,148	1,121		
0.78	25	32	35 家庭生活支援サービス職業従事者	0	0	230,000	1,536	1,416	1,221		
3.96	6,919	1,747	36 介護サービス職業従事者	248,259	208,686	224,097	1,374	1,197	1,122		
2.91	1,014	348	37 保健医療サービス職業従事者	222,626	188,486	202,857	1,263	1,142	1,181		
2.39	915	383	38 生活衛生サービス職業従事者	320,268	229,997	225,806	1,318	1,107	1,186		
1.68	2,785	1,655	39 飲食物調理従事者	246,467	209,027	236,031	1,185	1,097	1,101		
1.58	1,831	1,156	40 接客・給仕職業従事者	264,056	215,294	230,938	1,192	1,099	1,114		
0.33	186	559	41 居住施設・ビル等管理人	226,941	210,409	289,836	1,136	1,109	1,113		
1.15	946	826	42 その他のサービス職業従事者	265,788	221,740	237,049	1,197	1,123	1,140		
4.93	3,561	722	F保安職業従事者	250,457	220,771	215,769	1,279	1,184	1,101		
-	0	1	43 自衛官	0	0	0	0	0	0		
-	0	2	44 司法警察職員	0	0	0	0	0	0		
4.95	3,561	719	45 その他の保安職業従事者	250,457	220,771	215,769	1,279	1,184	1,101		
0.65	423	652	G農林漁業従事者	293,925	216,019	209,333	1,241	1,076	1,119		
0.64	384	602	46 農業従事者	297,146	215,505	207,209	1,228	1,062	1,126		
1.07	32	30	47 林業従事者	263,500	205,700	280,000	1,326	1,169	1,026		
0.35	7	20	48 漁業従事者	266,000	266,000	230,000	0	0	1,026		
1.67	5,350	3,210	H生産工程従事者	304,057	215,520	234,891	1,191	1,088	1,169		
1.45	110	76	49 生産設備制御・監視従事者(金属製品)	289,437	205,711	239,231	0	0	1,200		
1.97	209	106	50 生産設備制御・監視従事者(金属製品を除く)	273,628	216,517	261,538	1,250	1,250	1,340		
0.43	20	47	51 機械組立設備制御・監視従事者	248,267	224,933	245,000	1,150	1,125	1,150		
2.33	1,062	456	52 製品製造・加工処理従事者(金属製品)	316,895	216,182	241,566	1,216	1,107	1,183		
1.44	1,579	1,100	53 製品製造・加工処理従事者(金属製品を除く)	259,547	203,128	221,014	1,141	1,065	1,112		
0.89	272	307	54 機械組立従事者	291,970	209,902	222,564	1,079	1,054	1,107		
3.47	1,380	398	55 機械整備・修理従事者	323,132	222,061	260,984	1,566	1,296	1,370		
2.10	101	48	56 製品検査従事者(金属製品)	299,299	204,489	224,000	0	0	1,026		
1.99	191	96	57 製品検査従事者(金属製品を除く)	236,362	207,329	219,231	1,137	1,063	1,090		
1.06	33	31	58 機械検査従事者	266,902	227,772	186,667	0	0	1,104		
0.72	393	545	59 生産関連・生産類似作業従事者	351,808	224,974	240,435	1,735	1,192	1,267		
1.71	4,554	2,667	I輸送・機械運転従事者	303,279	238,968	265,455	1,243	1,174	1,187		
0.22	2	9	60 鉄道運転従事者	0	0	246,667	0	0	0		
2.25	3,829	1,700	61 自動車運転従事者	300,859	239,296	274,068	1,244	1,172	1,167		
0.27	3	11	62 船舶・航空機運転従事者	0	0	300,000	0	0	0		
0.55	239	437	63 その他の輸送従事者	271,089	224,609	244,500	1,284	1,218	1,180		
0.94	481	510	64 定置・建設機械運転従事者	333,902	244,438	258,537	1,197	1,170	1,300		
5.61	4,656	830	J建設・採掘従事者	376,794	245,310	280,728	1,696	1,317	1,863		
10.68	1,068	100	65 建設躯体工事従事者	406,056	254,156	303,000	0	0	0		
4.56	1,321	290	66 建設従事者(建設躯体工事従事者を除く)	374,366	245,059	300,000	1,802	1,363	1,209		
3.29	649	197	67 電気工事従事者	376,302	235,499	283,448	1,646	1,247	3,740		
6.71	1,610	240	68 土木作業従事者	364,253	248,563	250,200	1,490	1,248	1,313		
2.67	8	3	69 採掘従事者	400,000	180,000	0	0	0	0		
0.61	6,432	10,542	K運搬・清掃・包装等従事者	254,361	211,594	221,352	1,161	1,115	1,075		
0.83	1,959	2,369	70 運搬従事者	261,833	215,716	244,500	1,230	1,154	1,135		
1.12	2,254	2,015	71 清掃従事者	244,478	204,715	194,430	1,145	1,112	1,067		
1.56	378	242	72 包装従事者	246,993	209,890	192,000	1,094	1,036	1,088		
0.31	1,841	5,916	73 その他の運搬・清掃・包装等従事者	250,010	210,178	205,570	1,166	1,109	1,061		
-	0	11,305	分類不能の職業	0	0	247,427	0	0	1,354		