

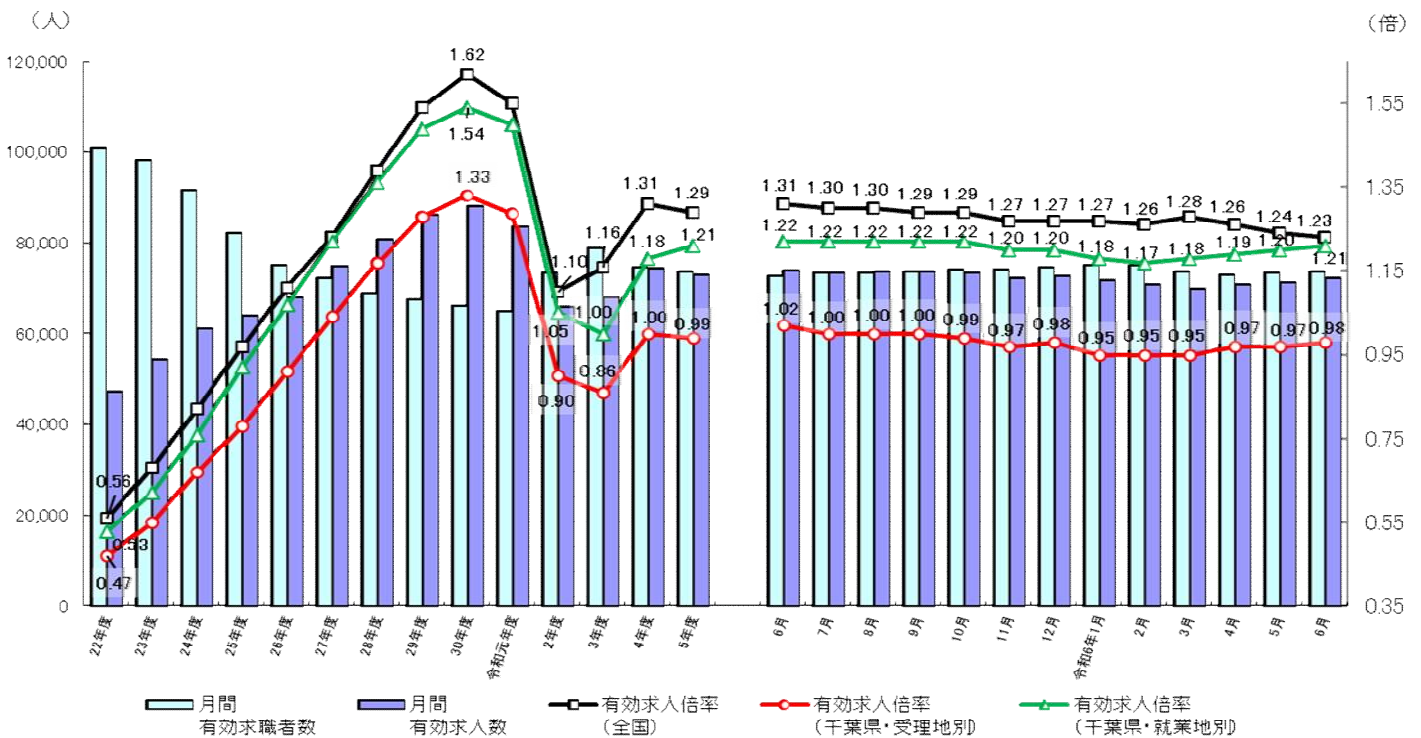
千葉労働局発表
令和6年7月30日

【照会先】
千葉労働局職業安定部職業安定課
課長 山本 政好
地方労働市場情報官 井上 佳之
(代表電話) 043(221)4081

最近の雇用失業情勢 (令和6年6月分)

有効求人倍率(季節調整値) 受理地別 0.98倍 (前月から0.01ポイント上昇)
就業地別 1.21倍 (前月から0.01ポイント上昇)
新規求人倍率(季節調整値) 受理地別 1.91倍 (前月から0.17ポイント上昇)

有効求人倍率、求人・求職の推移



(注) 1. 月別の数値は季節調整値である。なお、令和5年12月以前の数値は、令和6年1月分公表時に新季節指数により改訂されている。
2. ハローワークインターネットサービスの機能拡充に伴い、令和3年9月以降の数値には、ハローワークに来所せず、オンライン上で求職登録した求職者数や、求職者がハローワークインターネットサービスの求人に直接応募した就職件数等が含まれる。

<雇用情勢の概況>

◎県内の雇用失業情勢は、持ち直しの動きに弱さがみられる。物価上昇等が雇用に与える影響に留意する必要がある。

1 求人倍率

(第2表・第4表)

有効求人倍率(季節調整値)は0.98倍となり、前月から0.01ポイント上昇

有効求人数(季節調整値)は前月比1.0%増加、有効求職者数(同)は前月比0.3%増加

新規求人倍率(季節調整値)は1.91倍となり、前月から0.17ポイント上昇

新規求人数(季節調整値)は前月比5.9%増加、新規求職者数(同)は前月比3.4%減少

正社員有効求人倍率は0.73倍となり、前年同月と同水準 (第3表)

2 求人

(第2表・第4表・第5表)

有効求人数(原数値)は、前年同月と比べて2.9%減少(13ヵ月連続の減少)

新規求人数(原数値)は、前年同月と比べて7.3%減少(2ヵ月連続の減少)

新規求人(原数値)の前年同月比を産業別にみると、情報通信業(31.2%増)等で増加し、卸売業、小売業(22.8%減)等で減少した。

3 求職

(第2表・第4表)

有効求職者数(原数値)は、前年同月と比べて0.4%増加(9ヵ月連続の増加)

新規求職者数(原数値)は、前年同月と比べて9.9%減少(2ヵ月連続の減少)

4 雇用保険受給者の状況

(第7表)

雇用保険受給者実人員は、17,342人と前年同月と比べて3.5%減少(3ヵ月ぶりの減少)

受給資格決定件数は対前年同月比16.6%減少(3ヵ月ぶりの減少)

全国の動き

厚生労働省が発表した令和6年6月の有効求人倍率(季節調整値)は1.23倍となり前月から0.01ポイント低下。新規求人倍率(季節調整値)は2.26倍となり、前月から0.10ポイント上昇。

有効求人数(季節調整値)は前月から0.1%減少、有効求職者(同)は前月と比べ0.6%増加。

新規求人数(原数値)は前年同月に比べ9.4%減少、新規求職者(同)は前年同月と比べ8.1%減少。

これを産業別にみると、製造業(14.6%減)、生活関連サービス業、娯楽業(13.7%減)、建設業(12.8%減)、教育、学習支援業(11.5%減)、サービス業(他に分類されないもの)(10.4%減)などで減少した。

第2表 一般職業紹介状況(新規学卒者を除きパートタイムを含む)

項 目		年 月			対前月 増減差 (ポイント)	対前年同月 増減率、差 (%、ポイント)
		6年 6月	6年 5月	5年 6月		
全 数	1 月間有効求職者数	77,436	78,891	77,132	-	0.4
	2 新規求職申込件数	11,697	14,478	12,979	-	▲ 9.9
	3 月間有効求人数	69,498	69,903	71,606	-	▲ 2.9
	4 新規求人数	22,752	23,918	24,533	-	▲ 7.3
	5 就職件数	2,705	3,040	2,963	-	▲ 8.7
	6 有効求人倍率(3/1) (倍)	0.90	0.89	0.93	-	▲ 0.03
	季節調整値	0.98	0.97	1.02	0.01	-
	7 新規求人倍率(4/2) (倍)	1.95	1.65	1.89	-	0.06
	季節調整値	1.91	1.74	1.88	0.17	-
	8 就職率(5/2×100) (%)	23.1	21.0	22.8	-	0.3
9 充足数	2,262	2,572	2,506	-	▲ 9.7	
10 充足率(9/4×100) (%)	9.9	10.8	10.2	-	▲ 0.3	
常 用	11 月間有効求職者数	77,176	78,635	76,911	-	0.3
	12 新規求職申込件数	11,653	14,416	12,942	-	▲ 10.0
	13 月間有効求人数	63,891	64,289	65,609	-	▲ 2.6
	14 新規求人数	20,710	21,907	22,479	-	▲ 7.9
	15 就職件数	2,453	2,745	2,716	-	▲ 9.7
	16 有効求人倍率(13/11) (倍)	0.83	0.82	0.85	-	▲ 0.02
	17 新規求人倍率(14/12) (倍)	1.78	1.52	1.74	-	0.04
	18 就職率(15/12×100) (%)	21.1	19.0	21.0	-	0.1
	19 充足数	2,087	2,361	2,312	-	▲ 9.7
	20 充足率(19/14×100) (%)	10.1	10.8	10.3	-	▲ 0.2

(注)1、第2表 令和4年12月以前の求人倍率(季節調整値)の数値は、令和5年1月分公表時に新季節指数により改訂されている。
2、厚生労働省HPIに、過去の求人数、求職者数等の訂正のお知らせを掲載してあります。

第3表 雇用形態別常用職業紹介状況(新規学卒者を除く)

項 目		年 月			対前年同月 増減率、差 (%、ポイント)
		6年 6月	6年 5月	5年 6月	
パ ー ト タ イ ム を 除 く 常 用	1 月間有効求職者数	46,343	47,414	46,662	▲ 0.7
	2 新規求職申込件数	7,263	8,571	8,167	▲ 11.1
	3 月間有効求人数	40,263	40,462	40,659	▲ 1.0
	4 新規求人数	12,998	13,841	13,900	▲ 6.5
	5 就職件数	1,164	1,276	1,328	▲ 12.3
	6 有効求人倍率(3/1) (倍)	0.87	0.85	0.87	0.00
	7 新規求人倍率(4/2) (倍)	1.79	1.61	1.70	0.09
	8 就職率(5/2×100) (%)	16.0	14.9	16.3	▲ 0.3
	9 充足数	941	1,054	1,064	▲ 11.6
	10 充足率(9/4×100) (%)	7.2	7.6	7.7	▲ 0.5
正 社 員	11 月間有効求人数	33,729	34,002	33,883	▲ 0.5
	12 新規求人数	10,955	11,499	11,731	▲ 6.6
	13 就職件数	908	972	1,056	▲ 14.0
	14 有効求人倍率(11/1) (倍)	0.73	0.72	0.73	0.00
	15 充足数	747	815	857	▲ 12.8
	16 充足率(15/12×100) (%)	6.8	7.1	7.3	▲ 0.5
常 用 パ ー ト タ イ ム	17 月間有効求職者数	30,833	31,221	30,249	1.9
	18 新規求職申込件数	4,390	5,845	4,775	▲ 8.1
	19 月間有効求人数	23,628	23,827	24,950	▲ 5.3
	20 新規求人数	7,712	8,066	8,579	▲ 10.1
	21 就職件数	1,289	1,469	1,388	▲ 7.1
	22 有効求人倍率(19/17) (倍)	0.77	0.76	0.82	▲ 0.05
	23 新規求人倍率(20/18) (倍)	1.76	1.38	1.80	▲ 0.04
	24 就職率(21/18×100) (%)	29.4	25.1	29.1	0.3
	25 充足数	1,146	1,307	1,248	▲ 8.2
	26 充足率(25/20×100) (%)	14.9	16.2	14.5	0.4

第4表-1 一般職業紹介状況(推移)(新規学卒者を除きパートタイムを含む)

令和6年6月

項目 年月	月間有効求職者数		月間有効求人数		有効求人倍率		新規求職申込件数		新規求人数		新規求人倍率		就職件数	
	季調	原数値	季調	原数値	季節	原数値	季調	原数値	季調	原数値	季節	原数値	季調	原数値
	人	人	人	人	倍	倍	件	件	人	人	倍	倍	件	件
平成30年度	—	66,097	—	88,117	—	1.33	—	13,418	—	30,598	—	2.28	—	4,099
令和元年度	—	64,933	—	83,605	—	1.29	—	13,002	—	28,730	—	2.21	—	3,680
令和2年度	—	73,520	—	65,816	—	0.90	—	13,592	—	22,888	—	1.68	—	2,877
令和3年度	—	78,792	—	67,983	—	0.86	—	13,560	—	23,640	—	1.74	—	2,979
令和4年度	—	74,766	—	74,478	—	1.00	—	13,291	—	25,633	—	1.93	—	2,893
令和5年度	—	73,709	—	72,990	—	0.99	—	12,988	—	24,906	—	1.92	—	2,797
年度は月平均値、増減率は小数点以下も含め計算。														
令和5年 3月	72,807	72,551	76,290	79,386	1.05	1.09	13,179	14,138	24,863	25,004	1.89	1.77	—	3,826
4月	72,384	75,937	75,603	74,944	1.04	0.99	13,220	17,721	25,308	24,904	1.91	1.41	—	3,117
5月	72,485	77,467	74,575	72,381	1.03	0.93	13,005	14,586	25,628	24,774	1.97	1.70	—	2,985
6月	72,798	77,132	73,941	71,606	1.02	0.93	12,838	12,979	24,091	24,533	1.88	1.89	—	2,963
7月	73,461	74,575	73,562	71,204	1.00	0.95	13,196	12,121	25,109	24,126	1.90	1.99	—	2,660
8月	73,499	73,668	73,799	72,592	1.00	0.99	13,228	12,386	26,611	25,943	2.01	2.09	—	2,509
9月	73,672	73,626	73,714	72,317	1.00	0.98	12,683	12,339	24,096	24,430	1.90	1.98	—	2,626
10月	74,124	74,897	73,523	75,391	0.99	1.01	13,191	13,651	25,343	27,952	1.92	2.05	—	2,898
11月	74,240	73,027	72,334	73,912	0.97	1.01	13,086	11,286	24,519	24,116	1.87	2.14	—	2,562
12月	74,675	69,319	72,857	73,006	0.98	1.05	13,233	9,593	23,914	23,065	1.81	2.40	—	2,551
令和6年 1月	75,240	70,101	71,751	72,397	0.95	1.03	12,994	13,571	24,550	26,254	1.89	1.93	—	2,192
2月	75,093	71,729	70,987	73,819	0.95	1.03	13,065	13,086	24,778	25,762	1.90	1.97	—	3,140
3月	73,718	73,032	69,914	72,312	0.95	0.99	12,409	12,532	25,204	23,014	2.03	1.84	—	3,365
4月	73,115	77,370	70,856	70,700	0.97	0.91	12,822	18,416	24,638	25,091	1.92	1.36	—	3,006
5月	73,585	78,891	71,461	69,903	0.97	0.89	13,057	14,478	22,742	23,918	1.74	1.65	—	3,040
6月	73,805	77,436	72,206	69,498	0.98	0.90	12,610	11,697	24,081	22,752	1.91	1.95	—	2,705

第4表-2 一般職業紹介状況(推移)(増減率)(新規学卒者を除きパートタイムを含む)

令和6年6月

項目 年月	月間有効求職者数		月間有効求人数		新規求職申込件数		新規求人数		就職件数	
	季調	原数値	季調	原数値	季調	原数値	季調	原数値	季調	原数値
	対前月 増減率 %	対前年同月 増減率 %	対前月 増減率 %	対前年同月 増減率 %	対前月 増減率 %	対前年同月 増減率 %	対前月 増減率 %	対前年同月 増減率 %	対前月 増減率 %	対前年同月 増減率 %
平成30年度	—	▲ 2.2	—	2.2	—	▲ 5.1	—	0.8	—	▲ 6.0
令和元年度	—	▲ 1.8	—	▲ 5.1	—	▲ 3.1	—	▲ 6.1	—	▲ 10.2
令和2年度	—	13.2	—	▲ 21.3	—	4.5	—	▲ 20.3	—	▲ 21.8
令和3年度	—	7.2	—	3.3	—	▲ 0.2	—	3.3	—	3.6
令和4年度	—	▲ 5.1	—	9.6	—	▲ 2.0	—	8.4	—	▲ 2.9
令和5年度	—	▲ 1.4	—	▲ 2.0	—	▲ 2.3	—	▲ 2.8	—	▲ 3.3
令和5年 3月	▲ 0.3	▲ 6.5	0.1	8.8	1.4	▲ 2.5	▲ 10.3	▲ 3.2	—	▲ 4.4
4月	▲ 0.6	▲ 5.8	▲ 0.9	7.0	0.3	▲ 2.6	1.8	3.2	—	1.4
5月	0.1	▲ 5.5	▲ 1.4	3.2	▲ 1.6	▲ 0.7	1.3	8.1	—	▲ 0.8
6月	0.4	▲ 4.9	▲ 0.9	▲ 1.0	▲ 1.3	▲ 6.1	▲ 6.0	▲ 10.8	—	▲ 7.5
7月	0.9	▲ 3.6	▲ 0.5	▲ 1.2	2.8	▲ 0.5	4.2	0.1	—	▲ 2.4
8月	0.1	▲ 3.1	0.3	▲ 0.4	0.2	▲ 3.0	6.0	11.2	—	▲ 6.1
9月	0.2	▲ 2.0	▲ 0.1	▲ 1.4	▲ 4.1	▲ 5.3	▲ 9.5	▲ 6.2	—	▲ 11.4
10月	0.6	0.4	▲ 0.3	▲ 1.6	4.0	6.9	5.2	▲ 6.1	—	2.4
11月	0.2	1.4	▲ 1.6	▲ 4.3	▲ 0.8	▲ 1.1	▲ 3.3	0.6	—	▲ 7.8
12月	0.6	2.4	0.7	▲ 2.1	1.1	0.1	▲ 2.5	▲ 0.7	—	3.9
令和6年 1月	0.8	2.6	▲ 1.5	▲ 4.9	▲ 1.8	1.8	2.7	▲ 9.1	—	1.4
2月	▲ 0.2	2.5	▲ 1.1	▲ 6.5	0.5	▲ 3.5	0.9	▲ 10.2	—	4.3
3月	▲ 1.8	0.7	▲ 1.5	▲ 8.9	▲ 5.0	▲ 11.4	1.7	▲ 8.0	—	▲ 12.0
4月	▲ 0.8	1.9	1.3	▲ 5.7	3.3	3.9	▲ 2.2	0.8	—	▲ 3.6
5月	0.6	1.8	0.9	▲ 3.4	1.8	▲ 0.7	▲ 7.7	▲ 3.5	—	1.8
6月	0.3	0.4	1.0	▲ 2.9	▲ 3.4	▲ 9.9	5.9	▲ 7.3	—	▲ 8.7

(注) 1、令和5年12月以前の数値は、令和6年1月分公表時に新季節指数により改訂されている。
2、厚生労働省HPに、過去の求人数、求職者数等の訂正のお知らせを掲載してあります。

第5表 主要産業別、規模別一般新規求人状況

○ 主要産業別、規模別 一般新規求人状況(新規学卒者を除く)

令和6年6月

産 業 ・ 規 模	全 数	一 般			パートタイム
		常 用	臨 時・季 節		
合 計	22,752	14,041	12,998	1,043	8,711
新 規 求 人 数					
D 建設業	2,286	2,183	2,149	34	103
E 製造業	1,633	1,271	1,261	10	362
G 情報通信業	731	691	667	24	40
H 運輸業,郵便業	1,402	1,070	1,047	23	332
I 卸売業,小売業	1,736	984	963	21	752
L 学術研究,専門・技術サービス業	733	596	592	4	137
M 宿泊業,飲食サービス業	1,082	537	527	10	545
N 生活関連サービス業,娯楽業	910	372	370	2	538
O 教育,学習支援業	448	213	212	1	235
P 医療,福祉	6,986	3,378	3,330	48	3,608
R サービス業(他に分類されないもの)	3,837	2,231	1,400	831	1,606
(規模別)					
29人以下	14,207	8,932	8,089	843	5,275
30~99人	5,524	3,331	3,167	164	2,193
100~299人	2,099	1,190	1,157	33	909
300~499人	479	316	316	0	163
500~999人	332	209	207	2	123
1,000人以上	111	63	62	1	48
合 計	▲ 7.3	▲ 5.7	▲ 6.5	5.2	▲ 9.7
対 前 年 同 月 比					
D 建設業	▲ 17.6	▲ 15.8	▲ 16.3	21.4	▲ 42.5
E 製造業	▲ 11.0	▲ 6.5	▲ 4.5	▲ 75.0	▲ 23.8
G 情報通信業	31.2	28.7	32.1	▲ 25.0	100.0
H 運輸業,郵便業	(▲ 7.7)	(▲ 11.5)	(▲ 8.2)	(▲ 66.2)	(7.1)
I 卸売業,小売業	(▲ 22.8)	(▲ 19.9)	(▲ 19.3)	(▲ 41.7)	(▲ 26.2)
L 学術研究,専門・技術サービス業	20.0	24.4	25.7	▲ 50.0	3.8
M 宿泊業,飲食サービス業	▲ 5.1	8.9	7.1	900.0	▲ 15.8
N 生活関連サービス業,娯楽業	0.3	15.2	17.8	▲ 77.8	▲ 7.9
O 教育,学習支援業	27.3	67.7	71.0	▲ 66.7	4.4
P 医療,福祉	(▲ 9.3)	(▲ 13.9)	(▲ 14.6)	(92.0)	(▲ 4.4)
R サービス業(他に分類されないもの)	(5.0)	(14.0)	(12.7)	(16.2)	(▲ 5.4)
(規模別)					
29人以下	▲ 10.0	▲ 6.2	▲ 7.5	8.4	▲ 15.7
30~99人	▲ 2.1	▲ 2.4	▲ 3.2	15.5	▲ 1.5
100~299人	3.3	▲ 6.3	▲ 5.1	▲ 35.3	19.4
300~499人	▲ 24.7	▲ 26.0	▲ 24.0	▲ 100.0	▲ 22.0
500~999人	9.6	▲ 1.4	0.5	▲ 66.7	35.2
1,000人以上	▲ 24.0	34.0	40.9	(-)	▲ 51.5

○ 主要産業における対前年同月比の推移(新規学卒者を除く)

単位: %

産 業	5年						6年						
	6月	7月	8月	9月	10月	11月	12月	1月	2月	3月	4月	5月	6月
合 計	▲ 10.8	0.1	11.2	▲ 6.2	▲ 6.1	0.6	▲ 0.7	▲ 9.1	▲ 10.2	▲ 8.0	0.8	▲ 3.5	▲ 7.3
パ ー ト タ イ ム を 含 む													
D 建設業	▲ 4.2	▲ 10.2	▲ 8.5	▲ 9.3	▲ 9.4	3.0	▲ 1.1	▲ 17.7	▲ 5.3	▲ 17.2	▲ 7.9	8.0	▲ 17.6
E 製造業	1.7	0.2	▲ 3.2	▲ 1.9	▲ 9.8	▲ 7.7	14.7	▲ 2.7	▲ 21.6	▲ 10.7	15.3	▲ 5.0	▲ 11.0
G 情報通信業	▲ 13.2	6.7	39.6	16.1	6.3	21.1	61.3	18.7	22.3	40.6	19.1	34.4	31.2
H 運輸業,郵便業	▲ 7.4	4.9	32.7	▲ 2.2	12.6	31.8	▲ 2.8	3.4	▲ 5.2	▲ 4.3	(▲ 4.8)	(▲ 7.9)	(▲ 7.7)
I 卸売業,小売業	7.3	16.7	10.1	7.0	▲ 4.0	▲ 4.2	▲ 6.5	▲ 23.4	5.6	▲ 10.8	(▲ 2.0)	(▲ 17.0)	(▲ 22.8)
L 学術研究,専門・技術サービス業	11.5	15.0	25.7	0.2	19.2	▲ 4.9	27.6	▲ 3.1	11.6	▲ 10.7	▲ 16.6	10.6	20.0
M 宿泊業,飲食サービス業	▲ 17.2	▲ 43.5	▲ 15.4	▲ 16.9	▲ 31.5	▲ 32.0	▲ 26.5	▲ 52.8	2.9	▲ 7.1	▲ 20.7	▲ 0.9	▲ 5.1
N 生活関連サービス業,娯楽業	4.7	4.7	▲ 0.6	▲ 4.0	▲ 1.6	▲ 8.3	8.3	▲ 15.0	▲ 13.3	7.3	▲ 9.5	▲ 11.9	0.3
O 教育,学習支援業	▲ 11.8	▲ 20.9	▲ 0.6	▲ 7.8	▲ 33.7	13.7	▲ 20.1	20.2	6.8	▲ 6.7	6.5	▲ 23.6	27.3
P 医療,福祉	▲ 20.3	3.3	10.9	▲ 10.0	▲ 7.7	▲ 5.0	▲ 6.9	1.1	▲ 23.4	▲ 15.2	(5.9)	(▲ 5.3)	(▲ 9.3)
R サービス業(他に分類されないもの)	▲ 15.3	▲ 6.1	27.8	▲ 2.2	0.6	8.8	9.9	▲ 7.6	0.4	1.2	(▲ 3.4)	(▲ 2.9)	(5.0)

(注) 1. 令和6年4月以降については令和5年7月改定の「日本標準産業分類」に基づく区分、令和6年3月以前については平成25年10月改定の「日本標準産業分類」に基づく区分。

(注) 2. 対前年同月比については、産業分類改定による影響のある産業について(-)で示している。

(注) 3. 前年同月の値が0の場合は、計算できないため(-)で示している。

第6表 新規常用求職申込件数及び有効求職者数の推移

		常用計 (常用フルタイム+常用的パート)			前年同月比	
		令和6年6月	令和6年5月	令和5年6月		
1	新規求職申込件数	計	11,653	14,416	12,942	▲ 10.0
		男	5,736	7,050	6,360	▲ 9.8
		女	5,904	7,353	6,569	▲ 10.1
	1のうち在職者	2,411	2,645	2,747	▲ 12.2	
	1のうち離職者	8,073	10,475	8,999	▲ 10.3	
	うち事業主都合離職者等	1,965	2,662	2,221	▲ 11.5	
	うち自己都合離職者等	5,337	6,624	5,998	▲ 11.0	
	うち自営、その他	132	154	136	▲ 2.9	
	1のうち無業者	1,169	1,296	1,196	▲ 2.3	
2	月間有効求職者数	計	77,176	78,635	76,911	0.3
		男	39,739	40,463	39,075	1.7
		女	37,320	38,054	37,722	▲ 1.1

(注)1. 新規求職申込件数の内訳は、「常用」で集計されているため「一般」の数値(本日配付資料の原数値)とは一致しない。

2. 性別を記入しない求職申込が可能のため、男女の数値の和と計欄の数値とは一致しない。

3. 「1のうち離職者」欄と「その内訳3項目」の欄は、主要な項目のみ記載のため合計数と一致しない。

第7表 雇用保険受給者実人員の推移

区分	23年度		24年度		25年度		26年度		27年度		28年度		29年度		30年度		令和元年度		2年度		3年度		4年度		5年度	
	平均	▲10.3	平均	▲6.6	平均	▲12.6	平均	▲12.7	平均	▲6.1	平均	▲7.2	平均	▲3.3	平均	▲0.5	平均	3.6	平均	29.3	平均	▲5.7	平均	▲10.2	平均	17,637
受給者実人員	25,507		23,831		20,828		18,178		17,078		15,843		15,321		15,252		15,795		20,430		19,273		17,312		17,637	
前年度比																										1.9

単位：人・%

区分	令和5年												令和6年					
	6月	7月	8月	9月	10月	11月	12月	1月	2月	3月	4月	5月	6月	6年6月	5年6月	前年同月比	前年同月差	
受給者実人員	17,973	18,958	20,065	18,615	18,802	18,038	17,550	16,917	16,534	15,795	16,179	17,497	17,342	15,795	16,179	▲0.3	▲0.3	
前年同月比	▲0.1	3.3	1.6	▲0.1	3.7	4.5	3.8	2.7	3.8	▲0.3	3.3	4.6	▲3.5	3.3	4.6	▲0.3	▲3.5	

第8表 職業別常用有効求人、有効求職、有効求人倍率の状況（パートを含む）

職業別	項目			月間有効求職者数			月間有効求人倍率		
	6年6月	5年6月	前年同月比	6年6月	5年6月	前年同月比	6年6月	5年6月	前年同月比
合計	63,891	65,609	▲2.6	77,176	76,911	0.3	0.83	0.85	▲0.02
A 管理的職業	115	125	▲8.0	389	421	▲7.6	0.30	0.30	0.00
B 専門的・技術的職業	13,800	13,826	▲0.2	11,075	11,349	▲2.4	1.25	1.22	0.03
C 事務的職業	6,520	6,510	0.2	23,467	23,859	▲1.6	0.28	0.27	0.01
D 販売の職業	3,945	4,558	▲13.4	4,413	4,919	▲10.3	0.89	0.93	▲0.04
E サービスの職業	14,380	15,136	▲5.0	6,883	7,271	▲5.3	2.09	2.08	0.01
F 保安の職業	3,777	3,779	▲0.1	776	842	▲7.8	4.87	4.49	0.38
G 農林漁業の職業	461	415	11.1	700	662	5.7	0.66	0.63	0.03
H 生産工程の職業	5,474	5,443	0.6	3,175	3,267	▲2.8	1.72	1.67	0.05
I 輸送・機械運転の職業	4,505	4,656	▲3.2	2,764	2,926	▲5.5	1.63	1.59	0.04
J 建設・採掘の職業	4,511	4,769	▲5.4	858	886	▲3.2	5.26	5.38	▲0.12
K 運搬・清掃・包装等の職業	6,403	6,392	0.2	10,797	11,052	▲2.3	0.59	0.58	0.01

単位：人・%・倍・ポイント

(注)1. 職業別常用求人・求職状況報告により主な職業のみを記載したため、職業の和と合計は一致しない。

(注)2. 月間有効求人倍率欄の前年同月比は、前年同月との増減をポイントで表示している。

第9表 公共職業安定所別求職・求人・就職・充足・求人倍率

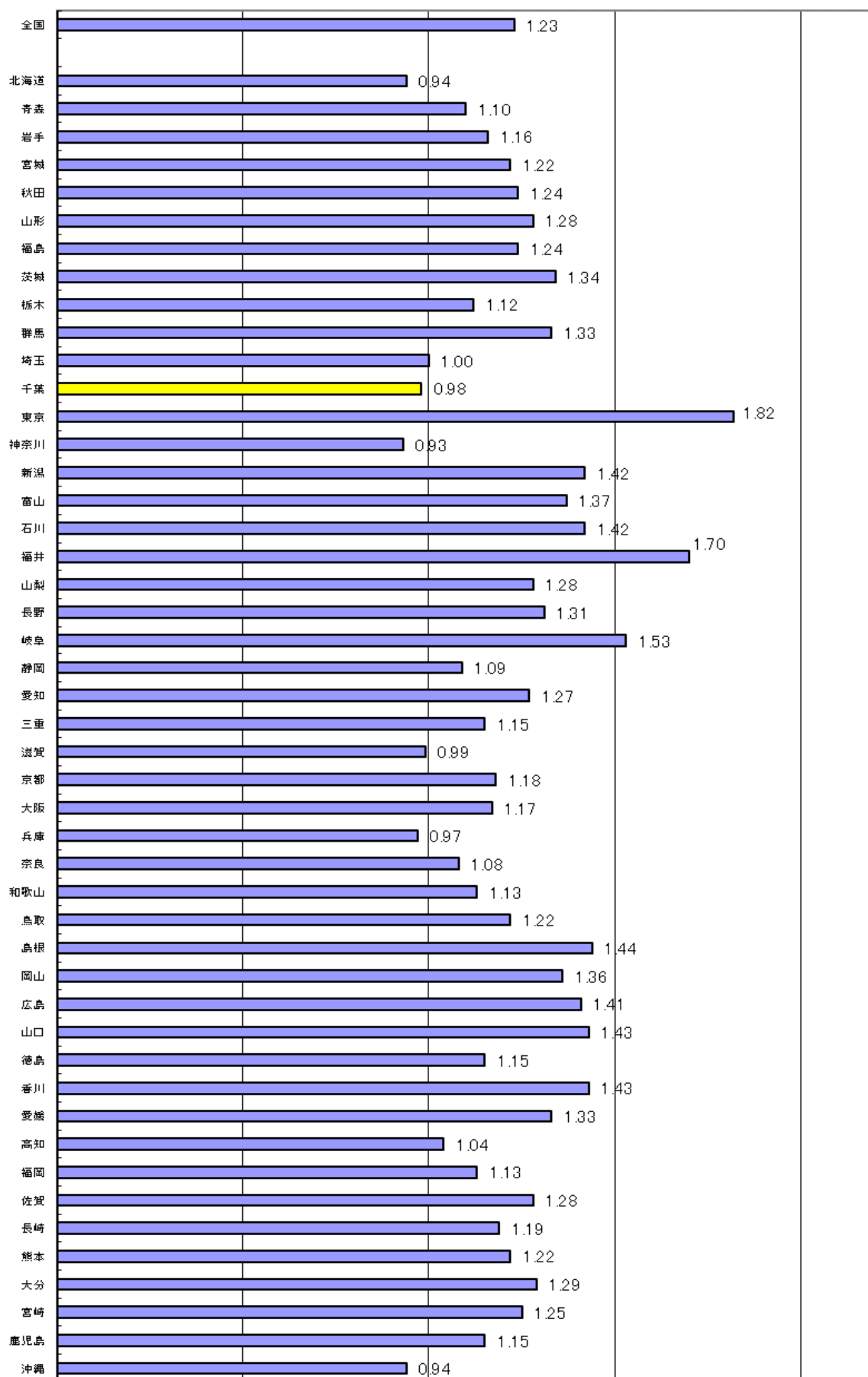
【令和6年6月内容】

	① 一般(新規卒者を除きパートタイムを含む)						② 求人倍率			③ ①のうちパート			
	新規求職	有効求職	新規求人	有効求人	就職件数	充足数	新規	有効	新規求職	有効求職	新規求人	有効求人	
千葉県計	▲ 9.9 11,697	0.4 77,436	▲ 7.3 22,752	▲ 2.9 69,498	▲ 8.7 2,705	▲ 9.7 2,262	(1.89) 1.95	(0.93) 0.90	▲ 7.9 4,420	2.0 31,005	▲ 9.7 8,711	▲ 5.9 26,701	
千葉	▲ 12.4 1,893	0.5 12,686	▲ 6.8 5,705	▲ 6.5 16,187	402	499	(2.83) 3.01	(1.37) 1.28	▲ 7.8 712	2.9 4,940	▲ 11.7 2,266	▲ 12.0 6,020	
市川	▲ 4.6 1,047	3.6 6,840	6.7 1,582	▲ 12.6 4,724	180	130	(1.35) 1.51	(0.82) 0.69	▲ 8.8 332	2.5 2,293	5.5 687	▲ 13.7 2,096	
銚子	▲ 14.9 348	▲ 11.1 2,141	▲ 18.2 559	▲ 10.6 1,775	136	99	(1.67) 1.61	(0.82) 0.83	▲ 11.8 135	▲ 17.2 892	▲ 23.3 178	▲ 15.7 552	
館山	▲ 7.9 293	1.9 1,468	12.6 798	7.7 2,489	120	106	(2.23) 2.72	(1.60) 1.70	▲ 13.9 124	2.1 675	8.6 441	8.8 1,356	
木更津	▲ 8.9 641	2.9 3,840	▲ 9.5 1,707	1.5 5,047	183	152	(2.68) 2.66	(1.33) 1.31	6.5 278	14.3 1,590	▲ 14.6 503	▲ 3.0 1,495	
佐原	▲ 3.6 217	▲ 2.0 1,293	▲ 13.7 352	▲ 6.8 965	57	49	(1.81) 1.62	(0.78) 0.75	13.6 100	▲ 2.8 601	▲ 21.2 130	▲ 11.3 384	
茂原	▲ 19.0 375	1.5 2,474	▲ 14.9 592	▲ 4.8 1,789	136	106	(1.50) 1.58	(0.77) 0.72	▲ 11.4 148	3.9 1,059	▲ 19.0 239	▲ 11.2 689	
(いすみ)	▲ 21.5 73	13.8 736	▲ 11.2 237	2.2 749	29	16	(2.87) 3.25	(1.13) 1.02	▲ 25.0 33	18.9 334	0.0 121	10.4 381	
松戸	▲ 6.7 2,337	1.4 16,088	▲ 4.8 3,693	0.3 11,791	478	348	(1.55) 1.58	(0.74) 0.73	▲ 4.5 873	3.5 6,353	▲ 1.1 1,563	▲ 1.3 5,240	
(野田)	▲ 19.4 358	3.8 2,291	▲ 5.0 532	3.2 1,708	86	60	(1.26) 1.49	(0.75) 0.75	▲ 21.9 132	7.1 956	▲ 23.7 174	0.6 706	
船橋	▲ 8.7 2,051	▲ 1.3 14,255	▲ 19.6 2,843	▲ 3.0 9,493	413	276	(1.57) 1.39	(0.68) 0.67	▲ 9.1 746	▲ 0.9 5,731	▲ 25.8 1,016	▲ 6.5 3,372	
成田	▲ 13.4 860	1.0 5,868	▲ 4.2 1,879	1.2 5,730	198	211	(1.98) 2.18	(0.97) 0.98	▲ 16.7 330	1.3 2,499	▲ 4.4 611	▲ 2.1 2,047	
千葉南	▲ 8.7 1,204	▲ 1.8 7,456	▲ 3.0 2,273	▲ 0.8 7,051	287	210	(1.78) 1.89	(0.94) 0.95	▲ 5.5 477	1.3 3,082	▲ 2.1 782	▲ 1.7 2,363	

注1 所別欄()は、出張所で外数である。注2 所別の上段は、前年同月比である。(%) 注3 求人倍率欄()は、前年同月の求人倍率である。

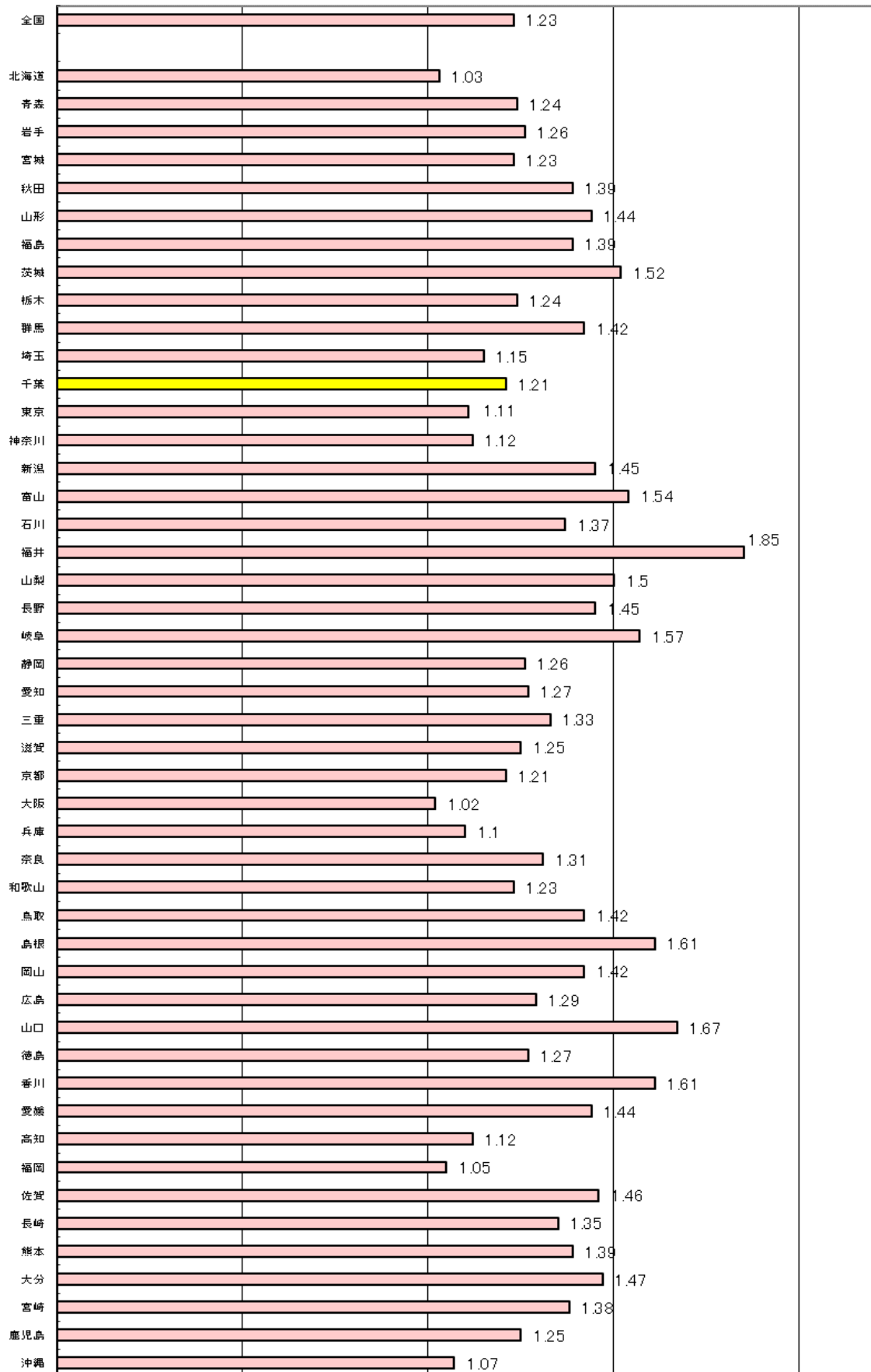
令和6年6月 都道府県別有効求人倍率(季節調整値) 受理地別

(倍)



令和6年6月都道府県別有効求人倍率(季節調整値)就業地別

(倍)



【参考】季節調整済 新規求人倍率(新規学卒者を除きパートタイムを含む)

西暦	和暦	1月	2月	3月	4月	5月	6月	7月	8月	9月	10月	11月	12月	年	年度
63年	38年	0.79	0.79	0.83	0.82	0.74	0.93	1.12	0.85	1.06	0.84	0.97	1.30	0.91	1.17
64年	39年	0.95	1.14	0.88	1.16	1.22	1.24	1.19	1.19	1.02	1.08	1.09	1.02	1.08	1.08
65年	40年	0.98	0.94	0.96	0.81	0.79	0.70	0.65	0.68	0.72	0.63	0.60	0.69	0.77	0.72
66年	41年	0.73	0.75	0.79	0.93	0.97	0.93	0.97	1.11	1.23	1.18	1.06	1.19	1.01	1.14
67年	42年	1.38	1.18	1.32	1.40	1.31	1.45	1.46	1.67	1.20	1.47	1.54	1.47	1.41	1.45
68年	43年	1.50	1.52	1.48	1.33	1.50	1.50	1.60	1.67	1.54	1.57	1.57	1.47	1.52	1.57
69年	44年	1.60	1.76	1.71	1.71	1.88	1.73	1.80	1.79	1.75	1.72	1.95	1.85	1.76	1.85
70年	45年	1.99	1.95	2.00	1.86	1.77	2.35	1.87	1.61	1.93	1.79	1.56	1.90	1.87	1.82
71年	46年	1.70	1.68	1.65	1.70	1.71	1.59	1.43	1.58	1.39	1.36	1.39	1.21	1.52	1.48
72年	47年	1.31	1.34	1.51	1.50	1.57	1.64	1.89	1.74	2.07	2.15	2.53	2.72	1.78	2.15
73年	48年	2.71	2.94	2.62	2.93	2.82	3.45	3.20	2.88	2.88	3.05	3.00	2.38	2.90	2.88
74年	49年	2.48	2.31	2.31	2.10	2.02	1.95	1.55	1.62	1.78	1.44	1.30	1.24	1.85	1.55
75年	50年	1.11	1.10	1.16	1.28	1.17	1.04	1.19	1.20	1.11	1.11	1.04	0.97	1.12	1.15
76年	51年	1.07	1.24	1.20	1.12	1.21	1.23	1.22	1.16	1.21	1.05	1.08	1.11	1.15	1.10
77年	52年	1.07	0.98	0.88	0.90	0.92	0.85	0.89	0.89	0.92	0.97	0.96	0.97	0.94	0.95
78年	53年	1.04	1.08	1.03	1.07	1.09	1.05	1.17	1.25	1.13	1.19	1.24	1.23	1.10	1.21
79年	54年	1.27	1.26	1.49	1.37	1.37	1.45	1.37	1.44	1.50	1.52	1.36	1.44	1.38	1.44
80年	55年	1.50	1.31	1.37	1.35	1.33	1.36	1.23	1.15	1.21	1.15	1.25	1.16	1.27	1.24
81年	56年	1.10	1.14	1.06	1.02	0.95	1.05	1.11	1.00	1.05	0.92	0.91	0.94	1.02	1.06
82年	57年	0.87	0.94	0.86	0.89	1.02	1.08	1.04	0.97	0.96	1.15	0.85	0.99	0.97	0.96
83年	58年	0.99	0.96	0.89	0.90	0.91	0.85	0.92	0.94	0.97	0.89	0.95	0.92	0.92	0.92
84年	59年	0.95	0.93	0.93	0.92	0.99	0.91	0.94	0.98	0.88	1.00	0.93	0.99	0.95	0.96
85年	60年	0.92	1.02	0.95	0.93	0.94	0.95	0.90	0.93	0.94	0.85	0.94	0.94	0.94	0.92
86年	61年	0.91	0.92	0.92	0.88	0.86	0.86	0.85	0.93	0.98	0.95	0.82	0.95	0.90	0.93
87年	62年	0.99	1.05	1.17	1.29	1.10	1.27	1.43	1.51	1.48	1.59	1.60	1.66	1.32	1.51
88年	63年	1.78	1.72	1.84	1.95	1.94	2.02	2.10	1.99	2.06	2.00	2.11	2.22	1.97	2.09
89年	元年	2.26	2.28	2.26	2.25	2.37	2.31	2.37	2.39	2.53	2.52	2.64	2.40	2.37	2.45
90年	02年	2.58	2.62	2.44	2.61	2.52	2.70	2.39	2.43	2.41	2.37	2.40	2.40	2.49	2.45
91年	03年	2.25	2.51	2.48	2.37	2.58	2.41	2.33	2.23	2.26	2.23	2.29	2.23	2.35	2.22
92年	04年	2.02	2.02	1.84	1.81	1.67	1.69	1.62	1.58	1.61	1.52	1.39	1.41	1.66	1.50
93年	05年	1.44	1.27	1.21	1.24	1.22	1.16	1.12	1.09	1.02	1.01	0.96	0.93	1.14	1.05
94年	06年	0.96	0.93	0.95	0.94	0.92	0.97	0.96	0.95	0.99	0.84	0.92	0.89	0.94	0.91
95年	07年	0.80	0.88	0.86	0.88	0.91	0.83	0.86	0.91	0.91	0.91	0.94	0.97	0.88	0.93
96年	08年	0.92	1.02	1.07	1.01	1.03	1.00	1.07	0.95	1.03	1.09	1.02	1.09	1.02	1.03
97年	09年	1.05	1.04	1.07	1.00	1.03	1.07	0.98	0.97	0.98	0.92	0.92	0.91	0.99	0.92
98年	10年	0.85	0.83	0.76	0.80	0.81	0.79	0.79	0.77	0.74	0.74	0.71	0.71	0.77	0.75
99年	11年	0.74	0.74	0.72	0.76	0.66	0.67	0.76	0.68	0.73	0.76	0.74	0.76	0.73	0.75
00年	12年	0.80	0.82	0.83	0.86	0.88	0.93	0.91	0.94	0.96	0.99	1.00	1.02	0.91	0.96
01年	13年	1.04	1.00	1.03	1.39	1.19	1.02	1.08	0.96	0.86	0.90	0.93	0.78	1.01	0.96
02年	14年	0.82	0.88	0.79	0.75	0.83	0.85	0.81	0.91	0.88	0.84	0.85	0.92	0.84	0.86
03年	15年	0.92	0.88	0.95	0.93	0.92	0.92	0.97	1.00	0.96	0.97	1.00	0.98	0.95	0.98
04年	16年	1.05	1.04	1.02	1.08	0.89	1.06	1.07	1.08	1.26	1.28	1.37	1.33	1.11	1.20
05年	17年	1.32	1.38	1.36	1.34	1.31	1.39	1.36	1.30	1.30	1.30	1.38	1.34	1.33	1.35
06年	18年	1.39	1.50	1.38	1.34	1.38	1.46	1.40	1.27	1.36	1.41	1.38	1.47	1.39	1.39
07年	19年	1.38	1.43	1.46	1.56	1.57	1.50	1.46	1.48	1.36	1.44	1.47	1.35	1.45	1.44
08年	20年	1.36	1.36	1.34	1.24	1.33	1.23	1.19	1.18	1.08	1.01	0.97	0.97	1.19	1.04
09年	21年	0.93	0.81	0.82	0.77	0.70	0.74	0.69	0.71	0.77	0.73	0.69	0.78	0.75	0.73
10年	22年	0.72	0.76	0.79	0.78	0.81	0.76	0.79	0.84	0.87	0.83	0.86	0.84	0.80	0.84
11年	23年	0.85	0.94	0.94	0.91	0.75	0.85	0.96	0.93	0.96	0.98	1.05	0.96	0.92	0.95
12年	24年	1.09	1.08	1.05	1.11	1.14	1.15	1.19	1.17	1.14	1.16	1.15	1.18	1.13	1.15
13年	25年	1.13	1.15	1.19	1.16	1.24	1.32	1.28	1.27	1.35	1.40	1.45	1.48	1.27	1.37
14年	26年	1.49	1.62	1.56	1.52	1.51	1.50	1.48	1.46	1.41	1.58	1.46	1.52	1.50	1.51
15年	27年	1.58	1.65	1.55	1.67	1.71	1.66	1.70	1.77	1.75	1.66	1.76	1.79	1.68	1.73
16年	28年	1.87	1.73	1.80	1.88	1.95	1.96	1.95	2.02	1.94	2.09	2.00	1.97	1.92	1.97
17年	29年	1.97	2.01	2.01	1.92	2.06	2.19	1.99	1.99	2.14	2.23	2.18	2.26	2.09	2.15
18年	30年	2.33	2.24	2.22	2.27	2.26	2.33	2.36	2.24	2.26	2.27	2.26	2.06	2.27	2.28
19年	元年	2.32	2.32	2.33	2.44	2.28	2.18	2.30	2.35	2.07	2.22	2.23	2.12	2.27	2.21
20年	2年	2.06	2.16	2.05	1.90	1.75	1.49	1.55	1.74	1.73	1.57	1.65	1.81	1.78	1.68
21年	3年	1.73	1.60	1.78	1.64	1.74	1.77	1.76	1.65	1.74	1.75	1.69	1.84	1.70	1.74
22年	4年	1.79	1.92	1.83	1.83	1.87	1.92	1.87	1.86	1.93	2.17	1.91	1.82	1.88	1.93
23年	5年	2.11	2.13	1.89	1.91	1.97	1.88	1.90	2.01	1.90	1.92	1.87	1.81	1.94	1.92
24年	6年	1.89	1.90	2.03	1.92	1.74	1.91								

(注) 令和5年12月以前の数値は、令和6年1月分公表時に新季節指数により改訂されている。

(注) 塗りつぶし部分は過去の最高と最低の数値。

(注) 年及び年度は実数値。

【参考】季節調整済 有効求人倍率(新規学卒者を除きパートタイムを含む)

西暦	和暦	1月	2月	3月	4月	5月	6月	7月	8月	9月	10月	11月	12月	年	年度
63年	38年	0.56	0.55	0.58	0.60	0.60	0.64	0.74	0.73	0.75	0.71	0.76	0.89	0.69	0.76
64年	39年	0.84	0.88	0.82	0.87	0.86	0.86	0.85	0.85	0.80	0.80	0.74	0.72	0.83	0.81
65年	40年	0.73	0.73	0.77	0.69	0.68	0.63	0.54	0.56	0.54	0.56	0.51	0.50	0.63	0.57
66年	41年	0.52	0.51	0.58	0.65	0.75	0.71	0.73	0.82	0.93	1.03	1.02	1.05	0.79	0.92
67年	42年	1.04	1.03	1.11	1.15	1.14	1.24	1.27	1.26	1.22	1.33	1.34	1.34	1.22	1.28
68年	43年	1.34	1.33	1.30	1.28	1.37	1.42	1.53	1.67	1.51	1.45	1.40	1.41	1.43	1.48
69年	44年	1.57	1.56	1.44	1.56	1.64	1.57	1.58	1.53	1.56	1.55	1.61	1.67	1.57	1.65
70年	45年	1.76	1.84	1.77	1.87	1.74	1.82	1.74	1.71	1.64	1.62	1.55	1.58	1.72	1.68
71年	46年	1.50	1.48	1.47	1.32	1.42	1.32	1.21	1.28	1.24	1.30	1.32	1.27	1.34	1.29
72年	47年	1.23	1.22	1.26	1.25	1.22	1.22	1.37	1.49	1.64	1.67	1.81	1.95	1.43	1.67
73年	48年	2.09	2.35	2.21	2.30	2.27	2.47	2.46	2.33	2.24	2.31	2.29	2.26	2.30	2.27
74年	49年	2.15	1.96	1.96	1.94	1.86	1.78	1.58	1.54	1.49	1.40	1.31	1.19	1.67	1.41
75年	50年	1.03	0.95	0.90	0.95	0.90	0.85	0.84	0.86	0.78	0.74	0.70	0.68	0.84	0.79
76年	51年	0.71	0.77	0.81	0.85	0.80	0.79	0.80	0.81	0.79	0.78	0.77	0.80	0.79	0.78
77年	52年	0.81	0.80	0.77	0.72	0.73	0.73	0.71	0.70	0.71	0.73	0.70	0.69	0.74	0.71
78年	53年	0.68	0.69	0.64	0.59	0.62	0.63	0.66	0.70	0.72	0.73	0.77	0.75	0.68	0.72
79年	54年	0.78	0.78	0.86	0.89	0.96	0.97	0.97	0.94	0.94	0.94	0.91	0.89	0.90	0.94
80年	55年	0.91	0.89	0.90	0.86	0.85	0.85	0.81	0.78	0.78	0.75	0.83	0.81	0.83	0.83
81年	56年	0.80	0.80	0.78	0.75	0.70	0.66	0.69	0.68	0.66	0.62	0.61	0.60	0.69	0.66
82年	57年	0.60	0.58	0.56	0.60	0.63	0.64	0.65	0.64	0.62	0.66	0.63	0.62	0.62	0.60
83年	58年	0.61	0.57	0.55	0.55	0.55	0.53	0.53	0.54	0.55	0.55	0.56	0.56	0.55	0.56
84年	59年	0.58	0.60	0.60	0.62	0.63	0.62	0.62	0.61	0.58	0.60	0.62	0.63	0.61	0.62
85年	60年	0.63	0.62	0.62	0.60	0.61	0.61	0.62	0.62	0.62	0.61	0.61	0.62	0.62	0.61
86年	61年	0.63	0.60	0.60	0.59	0.58	0.56	0.57	0.55	0.57	0.56	0.54	0.56	0.58	0.57
87年	62年	0.57	0.60	0.62	0.66	0.64	0.66	0.73	0.79	0.83	0.89	0.92	0.93	0.73	0.83
88年	63年	0.95	0.97	1.02	1.07	1.08	1.11	1.20	1.16	1.17	1.18	1.19	1.22	1.11	1.18
89年	元年	1.24	1.27	1.28	1.29	1.34	1.31	1.31	1.30	1.35	1.37	1.42	1.42	1.33	1.37
90年	02年	1.45	1.46	1.46	1.51	1.48	1.48	1.44	1.42	1.40	1.38	1.38	1.43	1.44	1.42
91年	03年	1.38	1.39	1.39	1.40	1.41	1.41	1.41	1.35	1.33	1.31	1.30	1.32	1.36	1.31
92年	04年	1.23	1.17	1.12	1.07	1.01	1.01	0.99	0.97	0.95	0.92	0.90	0.85	1.01	0.92
93年	05年	0.83	0.80	0.74	0.71	0.69	0.67	0.64	0.62	0.60	0.58	0.55	0.53	0.66	0.59
94年	06年	0.53	0.51	0.51	0.50	0.50	0.50	0.51	0.51	0.52	0.48	0.47	0.49	0.50	0.49
95年	07年	0.47	0.47	0.47	0.47	0.48	0.47	0.47	0.47	0.48	0.49	0.49	0.50	0.48	0.50
96年	08年	0.52	0.53	0.55	0.55	0.55	0.54	0.54	0.54	0.54	0.56	0.58	0.58	0.55	0.56
97年	09年	0.58	0.57	0.57	0.57	0.57	0.56	0.55	0.55	0.53	0.52	0.50	0.49	0.55	0.52
98年	10年	0.48	0.48	0.45	0.44	0.44	0.42	0.42	0.42	0.42	0.40	0.39	0.38	0.43	0.41
99年	11年	0.39	0.38	0.38	0.36	0.37	0.37	0.37	0.36	0.38	0.38	0.39	0.40	0.38	0.39
00年	12年	0.41	0.41	0.43	0.44	0.46	0.48	0.49	0.50	0.51	0.52	0.53	0.55	0.48	0.51
01年	13年	0.54	0.54	0.55	0.62	0.58	0.56	0.56	0.55	0.53	0.51	0.50	0.48	0.54	0.52
02年	14年	0.47	0.46	0.46	0.45	0.45	0.45	0.46	0.48	0.48	0.48	0.49	0.48	0.47	0.48
03年	15年	0.50	0.51	0.52	0.53	0.54	0.55	0.56	0.57	0.58	0.59	0.60	0.61	0.55	0.58
04年	16年	0.62	0.63	0.62	0.63	0.61	0.63	0.64	0.66	0.71	0.76	0.81	0.80	0.67	0.72
05年	17年	0.81	0.82	0.84	0.85	0.84	0.85	0.82	0.83	0.83	0.82	0.83	0.85	0.83	0.84
06年	18年	0.86	0.87	0.89	0.91	0.90	0.92	0.92	0.90	0.89	0.89	0.91	0.91	0.90	0.91
07年	19年	0.92	0.91	0.90	0.95	0.97	1.00	0.98	0.97	0.95	0.94	0.92	0.91	0.94	0.94
08年	20年	0.89	0.88	0.88	0.87	0.87	0.85	0.83	0.79	0.75	0.71	0.68	0.65	0.80	0.72
09年	21年	0.63	0.58	0.54	0.48	0.44	0.43	0.41	0.40	0.41	0.41	0.40	0.40	0.46	0.42
10年	22年	0.40	0.41	0.42	0.43	0.44	0.44	0.45	0.46	0.46	0.47	0.48	0.48	0.44	0.47
11年	23年	0.48	0.50	0.52	0.53	0.50	0.49	0.51	0.53	0.55	0.55	0.56	0.57	0.53	0.55
12年	24年	0.60	0.61	0.62	0.64	0.65	0.67	0.69	0.68	0.66	0.67	0.68	0.69	0.65	0.67
13年	25年	0.67	0.67	0.67	0.67	0.70	0.72	0.74	0.73	0.76	0.80	0.83	0.84	0.73	0.78
14年	26年	0.86	0.87	0.90	0.89	0.90	0.90	0.90	0.89	0.88	0.90	0.89	0.91	0.89	0.91
15年	27年	0.92	0.96	0.97	0.98	0.99	1.00	1.01	1.03	1.05	1.05	1.06	1.07	1.00	1.04
16年	28年	1.07	1.07	1.08	1.11	1.12	1.15	1.18	1.18	1.17	1.17	1.18	1.19	1.14	1.17
17年	29年	1.17	1.19	1.22	1.22	1.21	1.23	1.24	1.24	1.26	1.28	1.29	1.31	1.24	1.28
18年	30年	1.34	1.36	1.34	1.33	1.35	1.37	1.37	1.37	1.35	1.34	1.33	1.31	1.35	1.33
19年	元年	1.28	1.28	1.31	1.36	1.36	1.35	1.34	1.34	1.32	1.27	1.27	1.28	1.31	1.29
20年	2年	1.22	1.19	1.15	1.12	1.02	0.95	0.89	0.86	0.86	0.85	0.85	0.85	0.98	0.90
21年	3年	0.86	0.85	0.84	0.84	0.85	0.86	0.86	0.86	0.85	0.85	0.86	0.86	0.85	0.86
22年	4年	0.87	0.89	0.90	0.92	0.94	0.98	0.98	0.98	0.99	1.02	1.03	1.02	0.96	1.00
23年	5年	1.02	1.04	1.05	1.04	1.03	1.02	1.00	1.00	1.00	0.99	0.97	0.98	1.01	0.99
24年	6年	0.95	0.95	0.95	0.97	0.97	0.98								

(注) 令和5年1月以前の数値は、令和5年1月分公表時に新季節指数により改訂されている。

(注) 塗りつぶし部分は過去の最高と最低の数値。

(注) 年及び年度は実数値。