

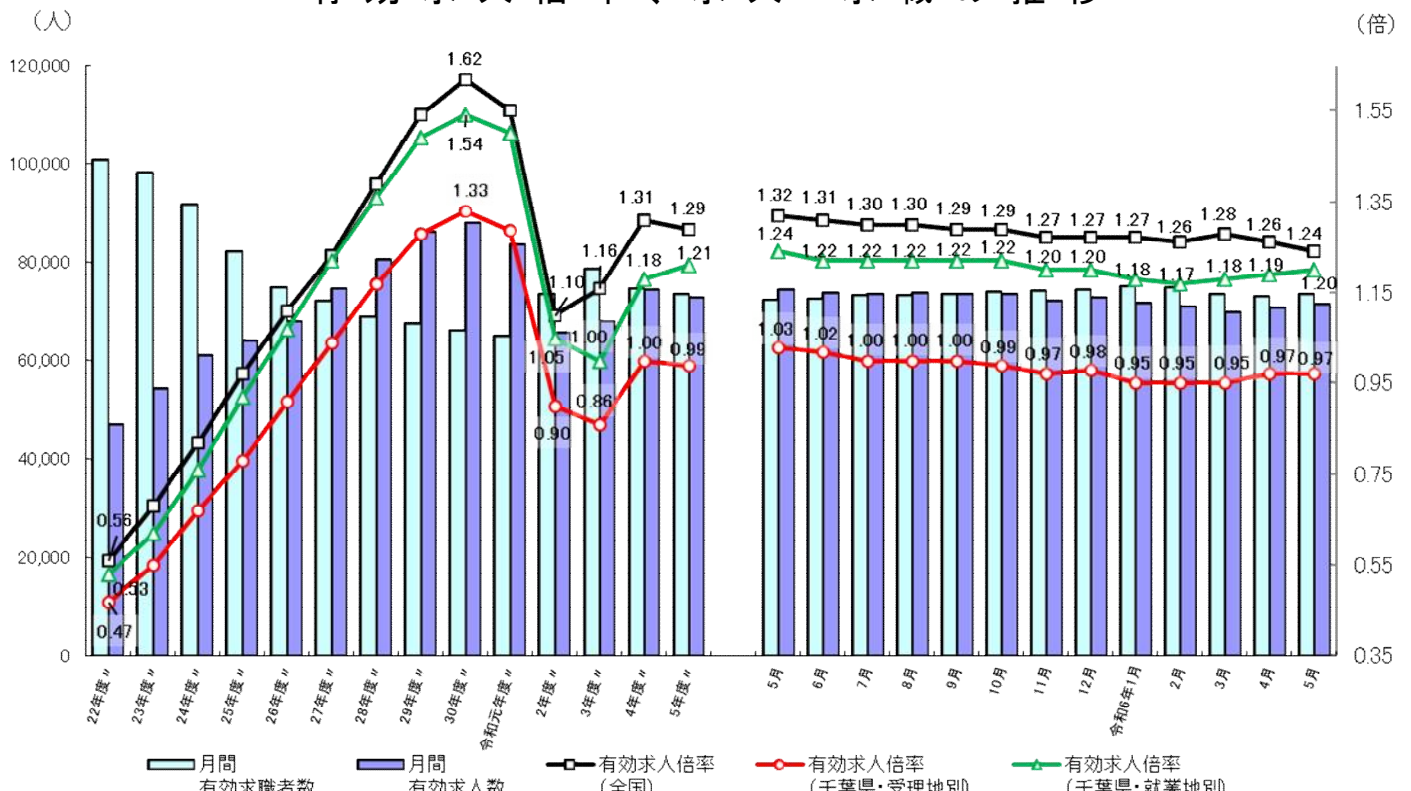
千葉労働局発表
令和6年6月28日

【照会先】
千葉労働局職業安定部職業安定課
課長 山本 政好
地方労働市場情報官 井上 佳之
(代表電話) 043(221)4081

最近の雇用失業情勢 (令和6年5月分)

有効求人倍率(季節調整値) 受理地別 0.97倍 (前月と同水準)
就業地別 1.20倍 (前月から0.01ポイント上昇)
新規求人倍率(季節調整値) 受理地別 1.74倍 (前月から0.18ポイント低下)

有効求人倍率、求人・求職の推移



(注) 1. 月別の数値は季節調整値である。なお、令和5年12月以前の数値は、令和6年1月分公表時に新季節指数により改訂されている。
2. ハローワークインターネットサービスの機能拡充に伴い、令和3年9月以降の数値には、ハローワークに来所せず、オンライン上で求職登録した求職者数や、求職者がハローワークインターネットサービスの求人に直接応募した就職件数等が含まれる。

<雇用情勢の概況>

◎県内の雇用失業情勢は、持ち直しの動きに弱さがみられる。物価上昇等が雇用に与える影響に留意する必要がある。

1 求人倍率

(第2表・第4表)

有効求人倍率(季節調整値)は0.97倍となり、前月と同水準

有効求人数(季節調整値)は前月比0.9%増加、有効求職者数(同)は前月比0.6%増加

新規求人倍率(季節調整値)は1.74倍となり、前月から0.18ポイント低下

新規求人数(季節調整値)は前月比7.7%減少、新規求職者数(同)は前月比1.8%増加

正社員有効求人倍率は0.72倍となり、前年同月と同水準

(第3表)

2 求人

(第2表・第4表・第5表)

有効求人数(原数値)は、前年同月と比べて3.4%減少(12ヵ月連続の減少)

新規求人数(原数値)は、前年同月と比べて3.5%減少(2ヵ月ぶりの減少)

新規求人(原数値)の前年同月比を産業別にみると、情報通信業(34.4%増)等で増加し、教育、学習支援業(23.6%減)等で減少した。

3 求職

(第2表・第4表)

有効求職者数(原数値)は、前年同月と比べて1.8%増加(8ヵ月連続の増加)

新規求職者数(原数値)は、前年同月と比べて0.7%増加(2ヵ月ぶりの減少)

4 雇用保険受給者の状況

(第7表)

雇用保険受給者実人員は、17,497人と前年同月と比べて4.6%増加(2ヵ月連続の増加)

受給資格決定件数は対前年同月比1.8%増加(2ヵ月連続の増加)

全国の動き

厚生労働省が発表した令和6年5月の有効求人倍率(季節調整値)は1.24倍となり前月から0.02ポイント低下。新規求人倍率(季節調整値)は2.16倍となり、前月から0.01ポイント低下。

有効求人数(季節調整値)は前月から0.1%増加、有効求職者(同)は前月と比べ1.9%増加。

新規求人数(原数値)は前年同月に比べ0.6%減少、新規求職者(同)は前年同月と比べ1.4%増加。

これを産業別にみると、情報通信業(5.7%増)、卸売業、小売業(4.6%増)、医療、福祉(1.4%増)などで増加となり、生活関連サービス業、娯楽業(10.6%減)、製造業(7.4%減)、建設業(3.4%減)などで減少した。

第2表 一般職業紹介状況(新規学卒者を除きパートタイムを含む)

年 月		年 月			対前月 増減差 (ポイント)	対前年同月 増減率、差 (%、ポイント)
		6年 5月	6年 4月	5年 5月		
全 数	1 月間有効求職者数	78,891	77,370	77,467	-	1.8
	2 新規求職申込件数	14,478	18,416	14,586	-	▲ 0.7
	3 月間有効求人数	69,903	70,700	72,381	-	▲ 3.4
	4 新規求人数	23,918	25,091	24,774	-	▲ 3.5
	5 就職件数	3,040	3,006	2,985	-	1.8
	6 有効求人倍率(3/1) (倍)	0.89	0.91	0.93	-	▲ 0.04
	季節調整値	0.97	0.97	1.03	0.00	-
	7 新規求人倍率(4/2) (倍)	1.65	1.36	1.70	-	▲ 0.05
	季節調整値	1.74	1.92	1.97	▲ 0.18	-
	8 就職率(5/2×100) (%)	21.0	16.3	20.5	-	0.5
9 充足数	2,572	2,593	2,554	-	0.7	
10 充足率(9/4×100) (%)	10.8	10.3	10.3	-	0.5	
常 用	11 月間有効求職者数	78,635	77,136	77,238	-	1.8
	12 新規求職申込件数	14,416	18,334	14,532	-	▲ 0.8
	13 月間有効求人数	64,289	64,663	65,974	-	▲ 2.6
	14 新規求人数	21,907	23,133	22,424	-	▲ 2.3
	15 就職件数	2,745	2,736	2,737	-	0.3
	16 有効求人倍率(13/11) (倍)	0.82	0.84	0.85	-	▲ 0.03
	17 新規求人倍率(14/12) (倍)	1.52	1.26	1.54	-	▲ 0.02
	18 就職率(15/12×100) (%)	19.0	14.9	18.8	-	0.2
	19 充足数	2,361	2,381	2,357	-	0.2
	20 充足率(19/14×100) (%)	10.8	10.3	10.5	-	0.3

(注)1、第2表 令和4年12月以前の求人倍率(季節調整値)の数値は、令和5年1月分公表時に新季節指数により改訂されている。
2、厚生労働省HPIに、過去の求人数、求職者数等の訂正のお知らせを掲載してあります。

第3表 雇用形態別常用職業紹介状況(新規学卒者を除く)

年 月		年 月			対前年同月 増減率、差 (%、ポイント)
		6年 5月	6年 4月	5年 5月	
パ ー ト タ イ ム を 除 く 常 用	1 月間有効求職者数	47,414	46,939	47,113	0.6
	2 新規求職申込件数	8,571	10,714	8,515	0.7
	3 月間有効求人数	40,462	40,178	40,846	▲ 0.9
	4 新規求人数	13,841	14,161	13,780	0.4
	5 就職件数	1,276	1,283	1,343	▲ 5.0
	6 有効求人倍率(3/1) (倍)	0.85	0.86	0.87	▲ 0.02
	7 新規求人倍率(4/2) (倍)	1.61	1.32	1.62	▲ 0.01
	8 就職率(5/2×100) (%)	14.9	12.0	15.8	▲ 0.9
	9 充足数	1,054	1,064	1,094	▲ 3.7
	10 充足率(9/4×100) (%)	7.6	7.5	7.9	▲ 0.3
正 社 員	11 月間有効求人数	34,002	33,952	33,855	0.4
	12 新規求人数	11,499	11,847	11,173	2.9
	13 就職件数	972	1,025	1,047	▲ 7.2
	14 有効求人倍率(11/1) (倍)	0.72	0.72	0.72	0.00
	15 充足数	815	863	872	▲ 6.5
	16 充足率(15/12×100) (%)	7.1	7.3	7.8	▲ 0.7
常 用 パ ー ト タ イ ム	17 月間有効求職者数	31,221	30,197	30,125	3.6
	18 新規求職申込件数	5,845	7,620	6,017	▲ 2.9
	19 月間有効求人数	23,827	24,485	25,128	▲ 5.2
	20 新規求人数	8,066	8,972	8,644	▲ 6.7
	21 就職件数	1,469	1,453	1,394	5.4
	22 有効求人倍率(19/17) (倍)	0.76	0.81	0.83	▲ 0.07
	23 新規求人倍率(20/18) (倍)	1.38	1.18	1.44	▲ 0.06
	24 就職率(21/18×100) (%)	25.1	19.1	23.2	1.9
	25 充足数	1,307	1,317	1,263	3.5
	26 充足率(25/20×100) (%)	16.2	14.7	14.6	1.6

第4表-1 一般職業紹介状況(推移)(新規学卒者を除きパートタイムを含む)

令和6年5月

項目 年月	月間有効求職者数		月間有効求人数		有効求人倍率		新規求職申込件数		新規求人数		新規求人倍率		就職件数		
	季調	原数値	季調	原数値	季節	原数値	季調	原数値	季調	原数値	季節	原数値	季調	原数値	
	人	人	人	人	倍	倍	件	件	人	人	倍	倍	件	件	
平成30年度	-	66,097	-	88,117	-	1.33	-	13,418	-	30,598	-	2.28	-	4,099	
令和元年度	-	64,933	-	83,605	-	1.29	-	13,002	-	28,730	-	2.21	-	3,680	
令和2年度	-	73,520	-	65,816	-	0.90	-	13,592	-	22,888	-	1.68	-	2,877	
令和3年度	-	78,792	-	67,983	-	0.86	-	13,560	-	23,640	-	1.74	-	2,979	
令和4年度	-	74,766	-	74,478	-	1.00	-	13,291	-	25,633	-	1.93	-	2,893	
令和5年度	-	73,709	-	72,990	-	0.99	-	12,988	-	24,906	-	1.92	-	2,797	
年度は月平均値、増減率は小数点以下も含め計算。															
令和5年	2月	73,060	69,954	76,250	78,947	1.04	1.13	12,998	13,561	27,713	28,693	2.13	2.12	-	3,010
	3月	72,807	72,551	76,290	79,386	1.05	1.09	13,179	14,138	24,863	25,004	1.89	1.77	-	3,826
	4月	72,384	75,937	75,603	74,944	1.04	0.99	13,220	17,721	25,308	24,904	1.91	1.41	-	3,117
	5月	72,485	77,467	74,575	72,381	1.03	0.93	13,005	14,586	25,628	24,774	1.97	1.70	-	2,985
	6月	72,798	77,132	73,941	71,606	1.02	0.93	12,838	12,979	24,091	24,533	1.88	1.89	-	2,963
	7月	73,461	74,575	73,562	71,204	1.00	0.95	13,196	12,121	25,109	24,126	1.90	1.99	-	2,660
	8月	73,499	73,668	73,799	72,592	1.00	0.99	13,228	12,386	26,611	25,943	2.01	2.09	-	2,509
	9月	73,672	73,626	73,714	72,317	1.00	0.98	12,683	12,339	24,096	24,430	1.90	1.98	-	2,626
	10月	74,124	74,897	73,523	75,391	0.99	1.01	13,191	13,651	25,343	27,952	1.92	2.05	-	2,898
	11月	74,240	73,027	72,334	73,912	0.97	1.01	13,086	11,286	24,519	24,116	1.87	2.14	-	2,562
	12月	74,675	69,319	72,857	73,006	0.98	1.05	13,233	9,593	23,914	23,065	1.81	2.40	-	2,551
令和6年	1月	75,240	70,101	71,751	72,397	0.95	1.03	12,994	13,571	24,550	26,254	1.89	1.93	-	2,192
	2月	75,093	71,729	70,987	73,819	0.95	1.03	13,065	13,086	24,778	25,762	1.90	1.97	-	3,140
	3月	73,718	73,032	69,914	72,312	0.95	0.99	12,409	12,532	25,204	23,014	2.03	1.84	-	3,365
	4月	73,115	77,370	70,856	70,700	0.97	0.91	12,822	18,416	24,638	25,091	1.92	1.36	-	3,006
	5月	73,585	78,891	71,461	69,903	0.97	0.89	13,057	14,478	22,742	23,918	1.74	1.65	-	3,040

第4表-2 一般職業紹介状況(推移)(増減率)(新規学卒者を除きパートタイムを含む)

令和6年5月

項目 年月	月間有効求職者数		月間有効求人数		新規求職申込件数		新規求人数		就職件数		
	季調	原数値	季調	原数値	季調	原数値	季調	原数値	季調	原数値	
	対前月	対前年同月	対前月	対前年同月	対前月	対前年同月	対前月	対前年同月	対前月	対前年同月	
	増減率	増減率	増減率	増減率	増減率	増減率	増減率	増減率	増減率	増減率	
	%	%	%	%	%	%	%	%	%	%	
平成30年度	-	▲ 2.2	-	2.2	-	▲ 5.1	-	0.8	-	▲ 6.0	
令和元年度	-	▲ 1.8	-	▲ 5.1	-	▲ 3.1	-	▲ 6.1	-	▲ 10.2	
令和2年度	-	13.2	-	▲ 21.3	-	4.5	-	▲ 20.3	-	▲ 21.8	
令和3年度	-	7.2	-	3.3	-	▲ 0.2	-	3.3	-	3.6	
令和4年度	-	▲ 5.1	-	9.6	-	▲ 2.0	-	8.4	-	▲ 2.9	
令和5年度	-	▲ 1.4	-	▲ 2.0	-	▲ 2.3	-	▲ 2.8	-	▲ 3.3	
令和5年	2月	▲ 0.2	▲ 6.8	1.8	9.6	0.4	6.5	1.5	20.7	-	0.0
	3月	▲ 0.3	▲ 6.5	0.1	8.8	1.4	▲ 2.5	▲ 10.3	▲ 3.2	-	▲ 4.4
	4月	▲ 0.6	▲ 5.8	▲ 0.9	7.0	0.3	▲ 2.6	1.8	3.2	-	1.4
	5月	0.1	▲ 5.5	▲ 1.4	3.2	▲ 1.6	▲ 0.7	1.3	8.1	-	▲ 0.8
	6月	0.4	▲ 4.9	▲ 0.9	▲ 1.0	▲ 1.3	▲ 6.1	▲ 6.0	▲ 10.8	-	▲ 7.5
	7月	0.9	▲ 3.6	▲ 0.5	▲ 1.2	2.8	▲ 0.5	4.2	0.1	-	▲ 2.4
	8月	0.1	▲ 3.1	0.3	▲ 0.4	0.2	▲ 3.0	6.0	11.2	-	▲ 6.1
	9月	0.2	▲ 2.0	▲ 0.1	▲ 1.4	▲ 4.1	▲ 5.3	▲ 9.5	▲ 6.2	-	▲ 11.4
	10月	0.6	0.4	▲ 0.3	▲ 1.6	4.0	6.9	5.2	▲ 6.1	-	2.4
	11月	0.2	1.4	▲ 1.6	▲ 4.3	▲ 0.8	▲ 1.1	▲ 3.3	0.6	-	▲ 7.8
	12月	0.6	2.4	0.7	▲ 2.1	1.1	0.1	▲ 2.5	▲ 0.7	-	3.9
令和6年	1月	0.8	2.6	▲ 1.5	▲ 4.9	▲ 1.8	1.8	2.7	▲ 9.1	-	1.4
	2月	▲ 0.2	2.5	▲ 1.1	▲ 6.5	0.5	▲ 3.5	0.9	▲ 10.2	-	4.3
	3月	▲ 1.8	0.7	▲ 1.5	▲ 8.9	▲ 5.0	▲ 11.4	1.7	▲ 8.0	-	▲ 12.0
	4月	▲ 0.8	1.9	1.3	▲ 5.7	3.3	3.9	▲ 2.2	0.8	-	▲ 3.6
	5月	0.6	1.8	0.9	▲ 3.4	1.8	▲ 0.7	▲ 7.7	▲ 3.5	-	1.8

(注) 1、令和5年12月以前の数値は、令和6年1月分公表時に新季節指数により改訂されている。
2、厚生労働省HPに、過去の求人数、求職者数等の訂正のお知らせを掲載してあります。

第5表 主要産業別、規模別一般新規求人状況

○ 主要産業別、規模別 一般新規求人状況(新規学卒者を除く)

令和6年5月

産 業 ・ 規 模	全 数	一 般			パートタイム
		常 用	臨時・季節		
合 計	23,918	14,646	13,841	805	9,272
D 建設業	2,534	2,417	2,348	69	117
E 製造業	1,625	1,206	1,180	26	419
G 情報通信業	820	768	727	41	52
H 運輸業,郵便業	1,614	1,218	1,186	32	396
I 卸売業,小売業	1,973	1,075	1,012	63	898
L 学術研究,専門・技術サービス業	586	477	467	10	109
M 宿泊業,飲食サービス業	1,161	566	564	2	595
N 生活関連サービス業,娯楽業	891	381	349	32	510
O 教育,学習支援業	382	162	157	5	220
P 医療,福祉	7,176	3,575	3,549	26	3,601
R サービス業(他に分類されないもの)	3,698	2,063	1,611	452	1,635
(規模別)					
29人以下	14,633	8,903	8,305	598	5,730
30~99人	5,658	3,482	3,349	133	2,176
100~299人	2,280	1,476	1,417	59	804
300~499人	666	328	317	11	338
500~999人	373	255	251	4	118
1,000人以上	308	202	202	0	106
合 計	▲ 3.5	0.1	0.4	▲ 5.0	▲ 8.6
D 建設業	8.0	11.0	9.8	76.9	▲ 30.4
E 製造業	▲ 5.0	▲ 3.0	▲ 3.4	23.8	▲ 10.3
G 情報通信業	34.4	42.0	41.4	51.9	▲ 24.6
H 運輸業,郵便業	(▲ 7.9)	(▲ 5.4)	(▲ 4.7)	(▲ 25.6)	(▲ 14.8)
I 卸売業,小売業	(▲ 17.0)	(▲ 1.0)	(0.9)	(▲ 24.1)	(▲ 30.4)
L 学術研究,専門・技術サービス業	10.6	17.2	15.3	400.0	▲ 11.4
M 宿泊業,飲食サービス業	▲ 0.9	▲ 22.1	▲ 22.4	(-)	33.7
N 生活関連サービス業,娯楽業	▲ 11.9	▲ 20.6	▲ 24.5	77.8	▲ 4.0
O 教育,学習支援業	▲ 23.6	▲ 34.7	▲ 35.9	66.7	▲ 12.7
P 医療,福祉	(▲ 5.3)	(▲ 3.6)	(▲ 3.9)	(52.9)	(▲ 6.9)
R サービス業(他に分類されないもの)	(▲ 2.9)	(▲ 5.4)	(0.0)	(▲ 20.6)	(0.3)
(規模別)					
29人以下	▲ 1.5	3.4	3.9	▲ 3.5	▲ 8.2
30~99人	▲ 7.0	▲ 7.3	▲ 8.2	23.1	▲ 6.3
100~299人	▲ 1.0	▲ 0.9	0.9	▲ 30.6	▲ 1.3
300~499人	▲ 24.0	▲ 6.0	▲ 0.3	▲ 64.5	▲ 35.9
500~999人	2.5	30.8	30.7	33.3	▲ 30.2
1,000人以上	4.1	▲ 9.4	▲ 9.4	(-)	45.2

○ 主要産業における対前年同月比の推移(新規学卒者を除く)

単位: %

産 業	5年								6年				
	5月	6月	7月	8月	9月	10月	11月	12月	1月	2月	3月	4月	5月
合 計	8.1	▲ 10.8	0.1	11.2	▲ 6.2	▲ 6.1	0.6	▲ 0.7	▲ 9.1	▲ 10.2	▲ 8.0	0.8	▲ 3.5
D 建設業	▲ 3.9	▲ 4.2	▲ 10.2	▲ 8.5	▲ 9.3	▲ 9.4	3.0	▲ 1.1	▲ 17.7	▲ 5.3	▲ 17.2	▲ 7.9	8.0
E 製造業	0.9	1.7	0.2	▲ 3.2	▲ 1.9	▲ 9.8	▲ 7.7	14.7	▲ 2.7	▲ 21.6	▲ 10.7	15.3	▲ 5.0
G 情報通信業	7.4	▲ 13.2	6.7	39.6	16.1	6.3	21.1	61.3	18.7	22.3	40.6	19.1	34.4
H 運輸業,郵便業	19.2	▲ 7.4	4.9	32.7	▲ 2.2	12.6	31.8	▲ 2.8	3.4	▲ 5.2	▲ 4.3	(▲ 4.8)	(▲ 7.9)
I 卸売業,小売業	▲ 2.8	7.3	16.7	10.1	7.0	▲ 4.0	▲ 4.2	▲ 6.5	▲ 23.4	5.6	▲ 10.8	(▲ 2.0)	(▲ 17.0)
L 学術研究,専門・技術サービス業	8.4	11.5	15.0	25.7	0.2	19.2	▲ 4.9	27.6	▲ 3.1	11.6	▲ 10.7	▲ 16.6	10.6
M 宿泊業,飲食サービス業	20.0	▲ 17.2	▲ 43.5	▲ 15.4	▲ 16.9	▲ 31.5	▲ 32.0	▲ 26.5	▲ 52.8	2.9	▲ 7.1	▲ 20.7	▲ 0.9
N 生活関連サービス業,娯楽業	▲ 0.6	4.7	4.7	▲ 0.6	▲ 4.0	▲ 1.6	▲ 8.3	8.3	▲ 15.0	▲ 13.3	7.3	▲ 9.5	▲ 11.9
O 教育,学習支援業	50.2	▲ 11.8	▲ 20.9	▲ 0.6	▲ 7.8	▲ 33.7	13.7	▲ 20.1	20.2	6.8	▲ 6.7	6.5	▲ 23.6
P 医療,福祉	6.2	▲ 20.3	3.3	10.9	▲ 10.0	▲ 7.7	▲ 5.0	▲ 6.9	1.1	▲ 23.4	▲ 15.2	(5.9)	(▲ 5.3)
R サービス業(他に分類されないもの)	23.1	▲ 15.3	▲ 6.1	27.8	▲ 2.2	0.6	8.8	9.9	▲ 7.6	0.4	1.2	(▲ 3.4)	(▲ 2.9)

(注) 1. 令和6年4月以降については令和5年7月改定の「日本標準産業分類」に基づく区分、令和6年3月以前については平成25年10月改定の「日本標準産業分類」に基づく区分。

(注) 2. 対前年同月比については、産業分類改定による影響のある産業について()で示している。

(注) 3. 前年同月の値が0の場合は、計算できないため(-)で示している。

第6表 新規常用求職申込件数及び有効求職者数の推移

		常用計（常用フルタイム＋常用的パート）			前年同月比	
		令和6年5月	令和6年4月	令和5年5月		
1	新規求職申込件数	計	14,416	18,334	14,532	▲ 0.8
		男	7,050	9,256	6,913	2.0
		女	7,353	9,051	7,599	▲ 3.2
	1のうち在職者		2,645	2,700	2,686	▲ 1.5
	1のうち離職者		10,475	14,106	10,491	▲ 0.2
	うち事業主都合離職者等		2,662	4,264	2,849	▲ 6.6
	うち自己都合離職者等		6,624	7,988	6,543	1.2
	うち自営・その他		154	154	141	9.2
	1のうち無業者		1,296	1,528	1,355	▲ 4.4
2	月間有効求職者数	計	78,635	77,136	77,238	1.8
		男	40,463	39,686	39,315	2.9
		女	38,054	37,342	37,815	0.6

(注)1. 新規求職申込件数の内訳は、「常用」で集計されているため「一般」の数値(本日配付資料の原数値)とは一致しない。

2. 性別を記入しない求職申込が可能のため、男女の数値の和と計欄の数値とは一致しない。

3. 「1のうち離職者」欄と「その内訳3項目」の欄は、主要な項目のみ記載のため合計数と一致しない。

第7表 雇用保険受給者実人員の推移

区分	23年度		24年度		25年度		26年度		27年度		28年度		29年度		30年度		令和元年度		2年度		3年度		4年度		5年度	
	平均	▲10.3	25,507	▲6.6	23,831	▲12.6	20,828	▲12.7	18,178	▲6.1	17,078	▲7.2	15,843	▲3.3	15,252	▲0.5	15,321	36	20,430	▲5.7	19,273	▲10.2	17,312	▲1.9	17,637	
受給者実人員																										
前年度比																										

単位:人・%

区分	令和5年												令和6年				
	5月	6月	7月	8月	9月	10月	11月	12月	1月	2月	3月	4月	5月	6月	7月	8月	9月
受給者実人員	16,732	17,973	18,958	20,065	18,615	18,802	18,038	17,550	16,917	16,534	15,795	16,179	17,497				
前年同月比	2.9	▲0.1	3.3	1.6	▲0.1	3.7	4.5	3.8	2.7	3.8	▲0.3	3.3	4.6				

第8表 職業別常用有効求人、有効求職、有効求人倍率の状況(パートを含む)

職業別	月間有効求人数		月間有効求職者数		月間有効求人倍率	
	6年5月	5年5月	6年5月	5年5月	6年5月	5年5月
合計	64,289	65,974	78,635	77,238	1.8	0.82
A 管理的職業	126	146	395	433	▲8.8	0.34
B 専門的・技術的職業	13,662	13,932	11,315	11,427	▲1.0	1.22
C 事務的職業	6,605	6,526	24,046	23,923	0.5	0.27
D 販売の職業	4,353	4,637	4,560	5,001	▲8.8	0.95
E サービスの職業	14,228	15,015	6,908	7,266	▲4.9	2.06
F 保安の職業	3,744	3,929	767	855	▲10.3	4.88
G 農林漁業の職業	464	424	690	680	1.5	0.67
H 生産工程の職業	5,504	5,268	3,224	3,334	▲3.3	1.71
I 輸送・機械運転の職業	4,701	4,659	2,833	2,961	▲4.3	1.66
J 建設・採掘の職業	4,564	4,770	868	913	▲4.9	5.26
K 運搬・清掃・包装等の職業	6,338	6,668	10,983	11,129	▲1.3	0.58

単位:人・%・倍・ポイント

(注)1. 職業別常用求人・求職状況報告により主な職業のみを記載したため、職業の和と合計は一致しない。

(注)2. 月間有効求人倍率欄の前年同月比は、前年同月との増減をポイントで表示している。

第9表 公共職業安定所別求職・求人・就職・充足・求人倍率

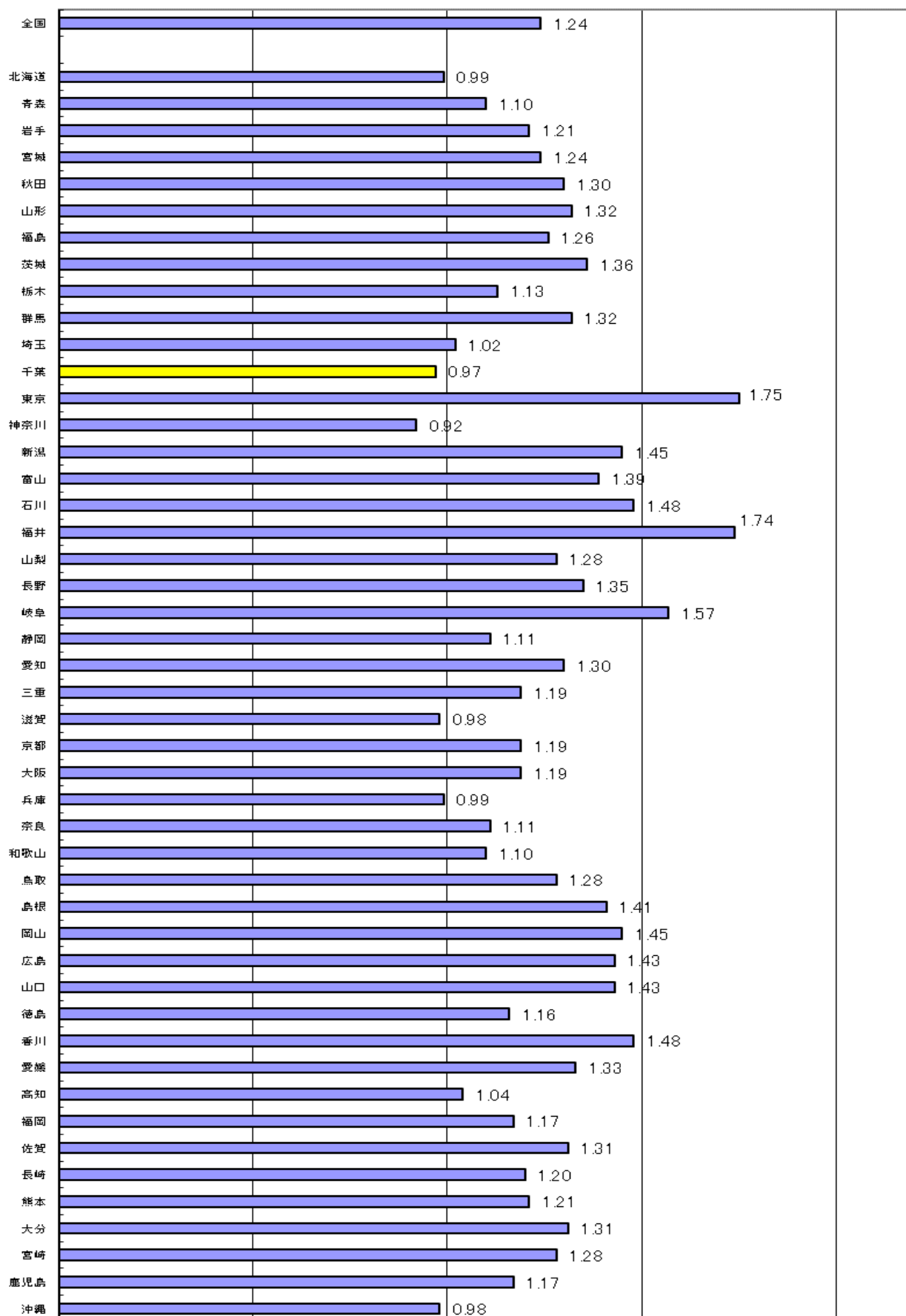
【令和6年5月内容】

	① 一般(新規卒者を除きパートタイムを含む)				② 求人倍率			③ ①のうちパート				
	新規求職	有効求職	新規求人	有効求人	就職件数	充足数	新規	有効	新規求職	有効求職	新規求人	有効求人
千葉県計	▲ 0.7 14,478	1.8 78,891	▲ 3.5 23,918	▲ 3.4 69,903	1.8 3,040	0.7 2,572	(1.70) 1.65	(0.93) 0.89	▲ 2.8 5,887	3.6 31,389	▲ 8.6 9,272	▲ 6.8 27,029
千葉	▲ 5.6 2,293	2.5 13,067	▲ 16.7 5,260	▲ 8.2 15,969	465	605	(2.60) 2.29	(1.36) 1.22	▲ 5.4 920	4.2 5,051	▲ 28.7 1,742	▲ 15.4 6,047
市川	8.2 1,329	4.6 6,948	▲ 18.4 1,753	▲ 12.0 4,799	203	180	(1.75) 1.32	(0.82) 0.69	6.5 490	6.7 2,346	▲ 17.1 844	▲ 13.1 2,087
銚子	▲ 0.5 401	▲ 9.4 2,184	▲ 9.5 677	▲ 6.1 1,846	155	98	(1.86) 1.69	(0.82) 0.85	8.8 186	▲ 17.1 886	▲ 7.2 245	▲ 2.3 591
館山	5.6 358	4.0 1,474	38.1 1,058	5.4 2,499	138	130	(2.26) 2.96	(1.67) 1.70	2.4 171	7.3 680	34.6 588	6.6 1,349
木更津	6.2 824	▲ 1.5 3,859	▲ 9.3 1,554	▲ 6.5 4,923	193	176	(2.21) 1.89	(1.34) 1.28	9.4 348	5.6 1,544	▲ 19.8 474	▲ 6.5 1,521
佐原	4.5 277	▲ 0.7 1,325	5.0 315	▲ 3.4 969	71	64	(1.13) 1.14	(0.75) 0.73	▲ 8.7 116	▲ 5.0 594	24.8 136	▲ 6.0 377
茂原	▲ 6.4 454	2.1 2,513	▲ 4.4 653	▲ 4.0 1,801	110	88	(1.41) 1.44	(0.76) 0.72	1.1 189	5.5 1,057	▲ 5.6 286	▲ 9.3 699
(いすみ)	20.6 117	15.5 747	18.9 321	12.4 745	35	29	(2.78) 2.74	(1.02) 1.00	15.6 52	15.3 332	12.4 154	16.5 374
松戸	3.8 2,918	2.9 16,341	5.8 4,190	▲ 1.3 11,738	539	354	(1.41) 1.44	(0.75) 0.72	2.5 1,173	5.0 6,447	▲ 2.0 1,898	▲ 5.5 5,162
(野田)	5.4 468	8.0 2,351	▲ 6.9 498	8.4 1,972	112	71	(1.20) 1.06	(0.84) 0.84	▲ 1.7 176	12.8 977	▲ 18.4 191	14.4 778
船橋	▲ 5.2 2,493	0.0 14,434	7.8 3,375	▲ 1.6 9,849	410	317	(1.19) 1.35	(0.69) 0.68	▲ 12.4 977	1.1 5,775	11.7 1,225	▲ 3.3 3,609
成田	▲ 6.3 1,057	3.0 6,010	▲ 0.2 1,889	5.1 5,724	255	213	(1.68) 1.79	(0.93) 0.95	▲ 11.5 447	5.4 2,578	0.3 741	▲ 1.8 2,089
千葉南	▲ 3.9 1,489	0.9 7,638	2.7 2,375	▲ 2.0 7,069	354	247	(1.49) 1.60	(0.95) 0.93	▲ 3.6 642	3.9 3,122	▲ 10.7 748	▲ 4.1 2,346

注1 所別欄()は、出張所で外数である。注2 所別の上段は、前年同月比である。(%) 注3 求人倍率欄()は、前年同月の求人倍率である。

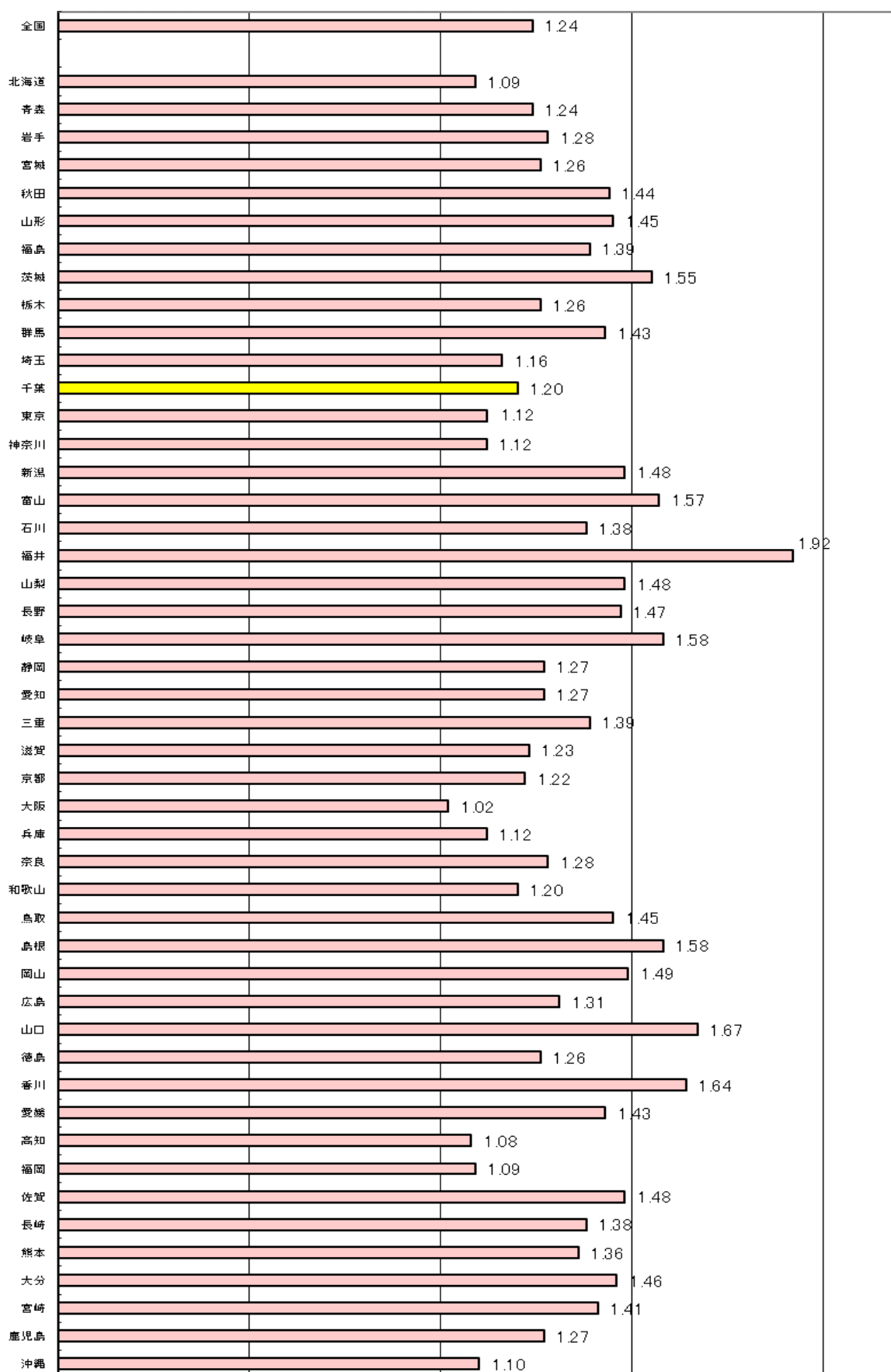
令和6年5月 都道府県別有効求人倍率(季節調整値) 受理地別

(倍)



令和6年5月都道府県別有効求人倍率(季節調整値)就業地別

(倍)



【参考】季節調整済 新規求人倍率(新規学卒者を除きパートタイムを含む)

西暦	和暦	1月	2月	3月	4月	5月	6月	7月	8月	9月	10月	11月	12月	年	年度
63年	38年	0.79	0.79	0.83	0.82	0.74	0.93	1.12	0.85	1.06	0.84	0.97	1.30	0.91	1.17
64年	39年	0.95	1.14	0.88	1.16	1.22	1.24	1.19	1.19	1.02	1.08	1.09	1.02	1.08	1.08
65年	40年	0.98	0.94	0.96	0.81	0.79	0.70	0.65	0.68	0.72	0.63	0.60	0.69	0.77	0.72
66年	41年	0.73	0.75	0.79	0.93	0.97	0.93	0.97	1.11	1.23	1.18	1.06	1.19	1.01	1.14
67年	42年	1.38	1.18	1.32	1.40	1.31	1.45	1.46	1.67	1.20	1.47	1.54	1.47	1.41	1.45
68年	43年	1.50	1.52	1.48	1.33	1.50	1.50	1.60	1.67	1.54	1.57	1.57	1.47	1.52	1.57
69年	44年	1.60	1.76	1.71	1.71	1.88	1.73	1.80	1.79	1.75	1.72	1.95	1.85	1.76	1.85
70年	45年	1.99	1.95	2.00	1.86	1.77	2.35	1.87	1.61	1.93	1.79	1.56	1.90	1.87	1.82
71年	46年	1.70	1.68	1.65	1.70	1.71	1.59	1.43	1.58	1.39	1.36	1.39	1.21	1.52	1.48
72年	47年	1.31	1.34	1.51	1.50	1.57	1.64	1.89	1.74	2.07	2.15	2.53	2.72	1.78	2.15
73年	48年	2.71	2.94	2.62	2.93	2.82	3.45	3.20	2.88	2.88	3.05	3.00	2.38	2.90	2.88
74年	49年	2.48	2.31	2.31	2.10	2.02	1.95	1.55	1.62	1.78	1.44	1.30	1.24	1.85	1.55
75年	50年	1.11	1.10	1.16	1.28	1.17	1.04	1.19	1.20	1.11	1.11	1.04	0.97	1.12	1.15
76年	51年	1.07	1.24	1.20	1.12	1.21	1.23	1.22	1.16	1.21	1.05	1.08	1.11	1.15	1.10
77年	52年	1.07	0.98	0.88	0.90	0.92	0.85	0.89	0.89	0.92	0.97	0.96	0.97	0.94	0.95
78年	53年	1.04	1.08	1.03	1.07	1.09	1.05	1.17	1.25	1.13	1.19	1.24	1.23	1.10	1.21
79年	54年	1.27	1.26	1.49	1.37	1.37	1.45	1.37	1.44	1.50	1.52	1.36	1.44	1.38	1.44
80年	55年	1.50	1.31	1.37	1.35	1.33	1.36	1.23	1.15	1.21	1.15	1.25	1.16	1.27	1.24
81年	56年	1.10	1.14	1.06	1.02	0.95	1.05	1.11	1.00	1.05	0.92	0.91	0.94	1.02	1.06
82年	57年	0.87	0.94	0.86	0.89	1.02	1.08	1.04	0.97	0.96	1.15	0.85	0.99	0.97	0.96
83年	58年	0.99	0.96	0.89	0.90	0.91	0.85	0.92	0.94	0.97	0.89	0.95	0.92	0.92	0.92
84年	59年	0.95	0.93	0.93	0.92	0.99	0.91	0.94	0.98	0.88	1.00	0.93	0.99	0.95	0.96
85年	60年	0.92	1.02	0.95	0.93	0.94	0.95	0.90	0.93	0.94	0.85	0.94	0.94	0.94	0.92
86年	61年	0.91	0.92	0.92	0.88	0.86	0.86	0.85	0.93	0.98	0.95	0.82	0.95	0.90	0.93
87年	62年	0.99	1.05	1.17	1.29	1.10	1.27	1.43	1.51	1.48	1.59	1.60	1.66	1.32	1.51
88年	63年	1.78	1.72	1.84	1.95	1.94	2.02	2.10	1.99	2.06	2.00	2.11	2.22	1.97	2.09
89年	元年	2.26	2.28	2.26	2.25	2.37	2.31	2.37	2.39	2.53	2.52	2.64	2.40	2.37	2.45
90年	02年	2.58	2.62	2.44	2.61	2.52	2.70	2.39	2.43	2.41	2.37	2.40	2.40	2.49	2.45
91年	03年	2.25	2.51	2.48	2.37	2.58	2.41	2.33	2.23	2.26	2.23	2.29	2.23	2.35	2.22
92年	04年	2.02	2.02	1.84	1.81	1.67	1.69	1.62	1.58	1.61	1.52	1.39	1.41	1.66	1.50
93年	05年	1.44	1.27	1.21	1.24	1.22	1.16	1.12	1.09	1.02	1.01	0.96	0.93	1.14	1.05
94年	06年	0.96	0.93	0.95	0.94	0.92	0.97	0.96	0.95	0.99	0.84	0.92	0.89	0.94	0.91
95年	07年	0.80	0.88	0.86	0.88	0.91	0.83	0.86	0.91	0.91	0.91	0.94	0.97	0.88	0.93
96年	08年	0.92	1.02	1.07	1.01	1.03	1.00	1.07	0.95	1.03	1.09	1.02	1.09	1.02	1.03
97年	09年	1.05	1.04	1.07	1.00	1.03	1.07	0.98	0.97	0.98	0.92	0.92	0.91	0.99	0.92
98年	10年	0.85	0.83	0.76	0.80	0.81	0.79	0.79	0.77	0.74	0.74	0.71	0.71	0.77	0.75
99年	11年	0.74	0.74	0.72	0.76	0.66	0.67	0.76	0.68	0.73	0.76	0.74	0.76	0.73	0.75
00年	12年	0.80	0.82	0.83	0.86	0.88	0.93	0.91	0.94	0.96	0.99	1.00	1.02	0.91	0.96
01年	13年	1.04	1.00	1.03	1.39	1.19	1.02	1.08	0.96	0.86	0.90	0.93	0.78	1.01	0.96
02年	14年	0.82	0.88	0.79	0.75	0.83	0.85	0.81	0.91	0.88	0.84	0.85	0.92	0.84	0.86
03年	15年	0.92	0.88	0.95	0.93	0.92	0.92	0.97	1.00	0.96	0.97	1.00	0.98	0.95	0.98
04年	16年	1.05	1.04	1.02	1.08	0.89	1.06	1.07	1.08	1.26	1.28	1.37	1.33	1.11	1.20
05年	17年	1.32	1.38	1.36	1.34	1.31	1.39	1.36	1.30	1.30	1.30	1.38	1.34	1.33	1.35
06年	18年	1.39	1.50	1.38	1.34	1.38	1.46	1.40	1.27	1.36	1.41	1.38	1.47	1.39	1.39
07年	19年	1.38	1.43	1.46	1.56	1.57	1.50	1.46	1.48	1.36	1.44	1.47	1.35	1.45	1.44
08年	20年	1.36	1.36	1.34	1.24	1.33	1.23	1.19	1.18	1.08	1.01	0.97	0.97	1.19	1.04
09年	21年	0.93	0.81	0.82	0.77	0.70	0.74	0.69	0.71	0.77	0.73	0.69	0.78	0.75	0.73
10年	22年	0.72	0.76	0.79	0.78	0.81	0.76	0.79	0.84	0.87	0.83	0.86	0.84	0.80	0.84
11年	23年	0.85	0.94	0.94	0.91	0.75	0.85	0.96	0.93	0.96	0.98	1.05	0.96	0.92	0.95
12年	24年	1.09	1.08	1.05	1.11	1.14	1.15	1.19	1.17	1.14	1.16	1.15	1.18	1.13	1.15
13年	25年	1.13	1.15	1.19	1.16	1.24	1.32	1.28	1.27	1.35	1.40	1.45	1.48	1.27	1.37
14年	26年	1.49	1.62	1.56	1.52	1.51	1.50	1.48	1.46	1.41	1.58	1.46	1.52	1.50	1.51
15年	27年	1.58	1.65	1.55	1.67	1.71	1.66	1.70	1.77	1.75	1.66	1.76	1.79	1.68	1.73
16年	28年	1.87	1.73	1.80	1.88	1.95	1.96	1.95	2.02	1.94	2.09	2.00	1.97	1.92	1.97
17年	29年	1.97	2.01	2.01	1.92	2.06	2.19	1.99	1.99	2.14	2.23	2.18	2.26	2.09	2.15
18年	30年	2.33	2.24	2.22	2.27	2.26	2.33	2.36	2.24	2.26	2.27	2.26	2.06	2.27	2.28
19年	元年	2.32	2.32	2.33	2.44	2.28	2.18	2.30	2.35	2.07	2.22	2.23	2.12	2.27	2.21
20年	2年	2.06	2.16	2.05	1.90	1.75	1.49	1.55	1.74	1.73	1.57	1.65	1.81	1.78	1.68
21年	3年	1.73	1.60	1.78	1.64	1.74	1.77	1.76	1.65	1.74	1.75	1.69	1.84	1.70	1.74
22年	4年	1.79	1.92	1.83	1.83	1.87	1.92	1.87	1.86	1.93	2.17	1.91	1.82	1.88	1.93
23年	5年	2.11	2.13	1.89	1.91	1.97	1.88	1.90	2.01	1.90	1.92	1.87	1.81	1.94	1.92
24年	6年	1.89	1.90	2.03	1.92	1.74									

(注) 令和5年12月以前の数値は、令和6年1月分公表時に新季節指数により改訂されている。

(注) 塗りつぶし部分は過去の最高と最低の数値。

(注) 年及び年度は実数値。

【参考】季節調整済 有効求人倍率(新規学卒者を除きパートタイムを含む)

西暦	和暦	1月	2月	3月	4月	5月	6月	7月	8月	9月	10月	11月	12月	年	年度
63年	38年	0.56	0.55	0.58	0.60	0.60	0.64	0.74	0.73	0.75	0.71	0.76	0.89	0.69	0.76
64年	39年	0.84	0.88	0.82	0.87	0.86	0.86	0.85	0.85	0.80	0.80	0.74	0.72	0.83	0.81
65年	40年	0.73	0.73	0.77	0.69	0.68	0.63	0.54	0.56	0.54	0.56	0.51	0.50	0.63	0.57
66年	41年	0.52	0.51	0.58	0.65	0.75	0.71	0.73	0.82	0.93	1.03	1.02	1.05	0.79	0.92
67年	42年	1.04	1.03	1.11	1.15	1.14	1.24	1.27	1.26	1.22	1.33	1.34	1.34	1.22	1.28
68年	43年	1.34	1.33	1.30	1.28	1.37	1.42	1.53	1.67	1.51	1.45	1.40	1.41	1.43	1.48
69年	44年	1.57	1.56	1.44	1.56	1.64	1.57	1.58	1.53	1.56	1.55	1.61	1.67	1.57	1.65
70年	45年	1.76	1.84	1.77	1.87	1.74	1.82	1.74	1.71	1.64	1.62	1.55	1.58	1.72	1.68
71年	46年	1.50	1.48	1.47	1.32	1.42	1.32	1.21	1.28	1.24	1.30	1.32	1.27	1.34	1.29
72年	47年	1.23	1.22	1.26	1.25	1.22	1.22	1.37	1.49	1.64	1.67	1.81	1.95	1.43	1.67
73年	48年	2.09	2.35	2.21	2.30	2.27	2.47	2.46	2.33	2.24	2.31	2.29	2.26	2.30	2.27
74年	49年	2.15	1.96	1.96	1.94	1.86	1.78	1.58	1.54	1.49	1.40	1.31	1.19	1.67	1.41
75年	50年	1.03	0.95	0.90	0.95	0.90	0.85	0.84	0.86	0.78	0.74	0.70	0.68	0.84	0.79
76年	51年	0.71	0.77	0.81	0.85	0.80	0.79	0.80	0.81	0.79	0.78	0.77	0.80	0.79	0.78
77年	52年	0.81	0.80	0.77	0.72	0.73	0.73	0.71	0.70	0.71	0.73	0.70	0.69	0.74	0.71
78年	53年	0.68	0.69	0.64	0.59	0.62	0.63	0.66	0.70	0.72	0.73	0.77	0.75	0.68	0.72
79年	54年	0.78	0.78	0.86	0.89	0.96	0.97	0.97	0.94	0.94	0.94	0.91	0.89	0.90	0.94
80年	55年	0.91	0.89	0.90	0.86	0.85	0.85	0.81	0.78	0.78	0.75	0.83	0.81	0.83	0.83
81年	56年	0.80	0.80	0.78	0.75	0.70	0.66	0.69	0.68	0.66	0.62	0.61	0.60	0.69	0.66
82年	57年	0.60	0.58	0.56	0.60	0.63	0.64	0.65	0.64	0.62	0.66	0.63	0.62	0.62	0.60
83年	58年	0.61	0.57	0.55	0.55	0.55	0.53	0.53	0.54	0.55	0.55	0.56	0.56	0.55	0.56
84年	59年	0.58	0.60	0.60	0.62	0.63	0.62	0.62	0.61	0.58	0.60	0.62	0.63	0.61	0.62
85年	60年	0.63	0.62	0.62	0.60	0.61	0.61	0.62	0.62	0.62	0.61	0.61	0.62	0.62	0.61
86年	61年	0.63	0.60	0.60	0.59	0.58	0.56	0.57	0.55	0.57	0.56	0.54	0.56	0.58	0.57
87年	62年	0.57	0.60	0.62	0.66	0.64	0.66	0.73	0.79	0.83	0.89	0.92	0.93	0.73	0.83
88年	63年	0.95	0.97	1.02	1.07	1.08	1.11	1.20	1.16	1.17	1.18	1.19	1.22	1.11	1.18
89年	元年	1.24	1.27	1.28	1.29	1.34	1.31	1.31	1.30	1.35	1.37	1.42	1.42	1.33	1.37
90年	02年	1.45	1.46	1.46	1.51	1.48	1.48	1.44	1.42	1.40	1.38	1.38	1.43	1.44	1.42
91年	03年	1.38	1.39	1.39	1.40	1.41	1.41	1.41	1.35	1.33	1.31	1.30	1.32	1.36	1.31
92年	04年	1.23	1.17	1.12	1.07	1.01	1.01	0.99	0.97	0.95	0.92	0.90	0.85	1.01	0.92
93年	05年	0.83	0.80	0.74	0.71	0.69	0.67	0.64	0.62	0.60	0.58	0.55	0.53	0.66	0.59
94年	06年	0.53	0.51	0.51	0.50	0.50	0.50	0.51	0.51	0.52	0.48	0.47	0.49	0.50	0.49
95年	07年	0.47	0.47	0.47	0.47	0.48	0.47	0.47	0.47	0.48	0.49	0.49	0.50	0.48	0.50
96年	08年	0.52	0.53	0.55	0.55	0.55	0.54	0.54	0.54	0.54	0.56	0.58	0.58	0.55	0.56
97年	09年	0.58	0.57	0.57	0.57	0.57	0.56	0.55	0.55	0.53	0.52	0.50	0.49	0.55	0.52
98年	10年	0.48	0.48	0.45	0.44	0.44	0.42	0.42	0.42	0.42	0.40	0.39	0.38	0.43	0.41
99年	11年	0.39	0.38	0.38	0.36	0.37	0.37	0.37	0.36	0.38	0.38	0.39	0.40	0.38	0.39
00年	12年	0.41	0.41	0.43	0.44	0.46	0.48	0.49	0.50	0.51	0.52	0.53	0.55	0.48	0.51
01年	13年	0.54	0.54	0.55	0.62	0.58	0.56	0.56	0.55	0.53	0.51	0.50	0.48	0.54	0.52
02年	14年	0.47	0.46	0.46	0.45	0.45	0.45	0.46	0.48	0.48	0.48	0.49	0.48	0.47	0.48
03年	15年	0.50	0.51	0.52	0.53	0.54	0.55	0.56	0.57	0.58	0.59	0.60	0.61	0.55	0.58
04年	16年	0.62	0.63	0.62	0.63	0.61	0.63	0.64	0.66	0.71	0.76	0.81	0.80	0.67	0.72
05年	17年	0.81	0.82	0.84	0.85	0.84	0.85	0.82	0.83	0.83	0.82	0.83	0.85	0.83	0.84
06年	18年	0.86	0.87	0.89	0.91	0.90	0.92	0.92	0.90	0.89	0.89	0.91	0.91	0.90	0.91
07年	19年	0.92	0.91	0.90	0.95	0.97	1.00	0.98	0.97	0.95	0.94	0.92	0.91	0.94	0.94
08年	20年	0.89	0.88	0.88	0.87	0.87	0.85	0.83	0.79	0.75	0.71	0.68	0.65	0.80	0.72
09年	21年	0.63	0.58	0.54	0.48	0.44	0.43	0.41	0.40	0.41	0.41	0.40	0.40	0.46	0.42
10年	22年	0.40	0.41	0.42	0.43	0.44	0.44	0.45	0.46	0.46	0.47	0.48	0.48	0.44	0.47
11年	23年	0.48	0.50	0.52	0.53	0.50	0.49	0.51	0.53	0.55	0.55	0.56	0.57	0.53	0.55
12年	24年	0.60	0.61	0.62	0.64	0.65	0.67	0.69	0.68	0.66	0.67	0.68	0.69	0.65	0.67
13年	25年	0.67	0.67	0.67	0.67	0.70	0.72	0.74	0.73	0.76	0.80	0.83	0.84	0.73	0.78
14年	26年	0.86	0.87	0.90	0.89	0.90	0.90	0.90	0.89	0.88	0.90	0.89	0.91	0.89	0.91
15年	27年	0.92	0.96	0.97	0.98	0.99	1.00	1.01	1.03	1.05	1.05	1.06	1.07	1.00	1.04
16年	28年	1.07	1.07	1.08	1.11	1.12	1.15	1.18	1.18	1.17	1.17	1.18	1.19	1.14	1.17
17年	29年	1.17	1.19	1.22	1.22	1.21	1.23	1.24	1.24	1.26	1.28	1.29	1.31	1.24	1.28
18年	30年	1.34	1.36	1.34	1.33	1.35	1.37	1.37	1.37	1.35	1.34	1.33	1.31	1.35	1.33
19年	元年	1.28	1.28	1.31	1.36	1.36	1.35	1.34	1.34	1.32	1.27	1.27	1.28	1.31	1.29
20年	2年	1.22	1.19	1.15	1.12	1.02	0.95	0.89	0.86	0.86	0.85	0.85	0.85	0.98	0.90
21年	3年	0.86	0.85	0.84	0.84	0.85	0.86	0.86	0.86	0.85	0.85	0.86	0.86	0.85	0.86
22年	4年	0.87	0.89	0.90	0.92	0.94	0.98	0.98	0.98	0.99	1.02	1.03	1.02	0.96	1.00
23年	5年	1.02	1.04	1.05	1.04	1.03	1.02	1.00	1.00	1.00	0.99	0.97	0.98	1.01	0.99
24年	6年	0.95	0.95	0.95	0.97	0.97									

(注) 令和5年1月以前の数値は、令和5年1月分公表時に新季節指数により改訂されている。

(注) 塗りつぶし部分は過去の最高と最低の数値。

(注) 年及び年度は実数値。