

## 令和6年3月新規学校卒業者の就職内定状況等について (大学等:令和6年4月1日現在、高校:令和6年3月末現在)

千葉労働局では、令和6年3月新規学校卒業予定者の就職内定状況等(大学等:令和6年4月1日現在、高校:令和6年3月末現在)を取りまとめました。その概要は次のとおりです。

### I 就職内定状況

就職内定率は、大学等(大学・短大・高専・専修)が96.5%(前年同期比1.1ポイント上昇)、高校が96.8%(前年同期比1.1ポイント低下)となりました。

#### 1 新規大学等卒業予定者の就職内定状況等(令和6年4月1日現在)

##### 【第1表】

- 就職内定率 96.5%で、前年同期比1.1ポイントの上昇
- 就職内定者数 23,634人で、前年同期比5.4%の減
- 求職者数 24,492人で、前年同期比6.4%の減

##### [ 大学(大学院を含む) ]

- ・ 就職内定率 96.7%で、前年同期比1.3ポイントの上昇
- ・ 就職内定者数 17,622人で、前年同期比0.3%の減
- ・ 求職者数 18,223人で、前年同期比1.7%の減

##### [ 短大 ]

- ・ 就職内定率 99.1%で、前年同期比0.8ポイントの上昇
- ・ 就職内定者数 1,022人で、前年同期比9.5%の減
- ・ 求職者数 1,031人で、前年同期比10.3%の減

##### [ 専修学校(高専を含む) ]

- ・ 就職内定率 95.3%で、前年同期比0.1ポイントの上昇
- ・ 就職内定者数 4,990人で、前年同期比19.2%の減
- ・ 求職者数 5,238人で、前年同期比19.2%の減

※ 上記調査は、千葉労働局管内の大学35校、大学院14校、短大10校、専修学校(高専含む)64校が4月1日時点で学生からの報告等により把握している内定状況等を取りまとめたものです。本調査は大学等の協力により可能な範囲で把握した数字を取りまとめており、報告のない学生や連絡の取れない学生などは未内定として計上しています。

なお、厚生労働省及び文部科学省が公表している「大学等卒業予定者の就職内定状況調査」は抽出調査として実施しており、調査時点ごとに各大学等において、所定の調査対象学生を抽出した後、電話・面接等の方法により、性別・就職希望の有無・内定状況等につき調査した結果であり、調査方法等が異なることから、この調査と直接数値を比較できるものではありません。

## 2 新規高等学校・中学校卒業予定者のハローワーク求人に係る求人・求職・内定状況（令和6年3月末日現在）【第6表】

[ 高校 ]

- 就職内定率 96.8%で、前年同期比 1.1 ポイントの低下
- 就職内定者数 3,678 人で、前年同期比 8.7%の減
- 求職者数 3,800 人で、前年同期比 7.7%の減
- 求人数 14,042 人で、前年同期比 5.9%の増
- 求人倍率 3.70 倍で、前年同期比 0.48 ポイントの上昇

[ 中学 ]

- 就職内定率 0.0%で、前年同期比 100.0 ポイントの低下
- 就職内定者数 0 人で、前年同期比 100.0%の減
- 求職者数 4 人で、前年同期比 42.9%の減
- 求人数 38 人で、前年同期比 11.6%の減
- 求人倍率 9.50 倍で、前年同期比 3.36 ポイントの上昇

※ 対象は、学校やハローワークからの職業紹介を希望した生徒です。

## II 令和7年3月新規中学校・高等学校卒業予定者に係る採用選考開始期日等について

新規学校卒業者にとって就職とは、学校生活から新たに職業生活に入る人生の転機となるものであり、今後の職業キャリアを含め、その将来を左右しかねない重大な決定に関わるものです。

新規学校卒業者の採用に関する秩序を確立し、その円滑な就職を促進するために公正な募集・採用をお願いします。

### ■ 新規中学校卒業予定者

ハローワークにおける求人申込書の受理	令和6年6月1日以降
推薦及び選考開始	令和7年1月1日以降
内定開始	(積雪地は令和6年12月1日)

### ■ 新規高等学校卒業予定者

ハローワークにおける求人申込書の受理	令和6年6月1日以降
求人者への確認済求人票の返戻	令和6年7月1日以降
学校における求人受理 (上記確認後の求人)	令和6年7月1日以降
文書募集開始	令和6年7月1日以降
推薦開始	令和6年9月5日以降 (沖縄県は令和6年8月30日)
選考及び内定開始(1人1社まで)	令和6年9月16日以降
1人原則2社まで応募・推薦可能	令和6年10月1日以降

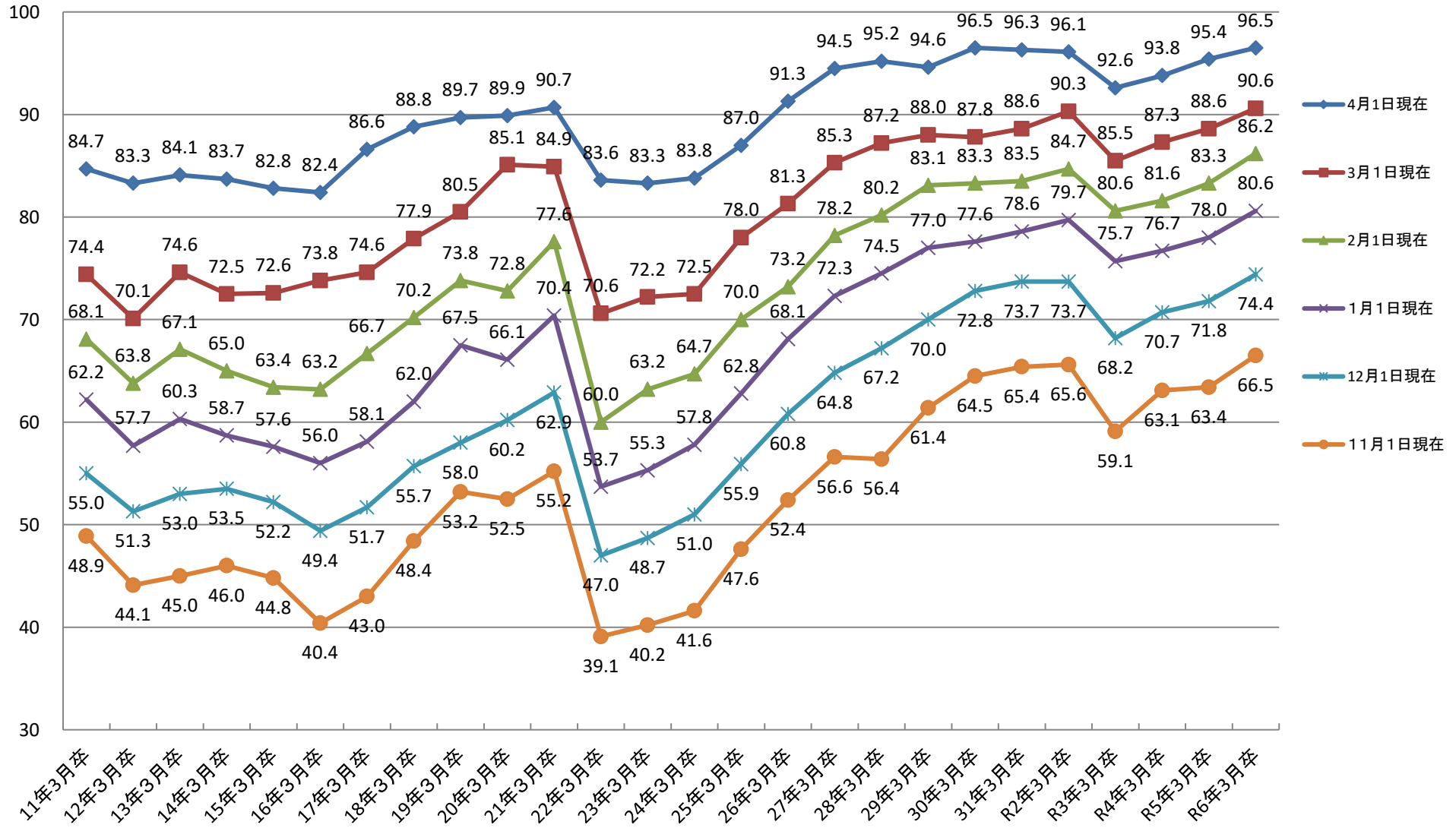
【照会先】 職業安定部職業安定課職業紹介係(若年者雇用対策担当) TEL:043-221-4081

## 令和6年3月大学等新卒者就職状況(4月1日現在)

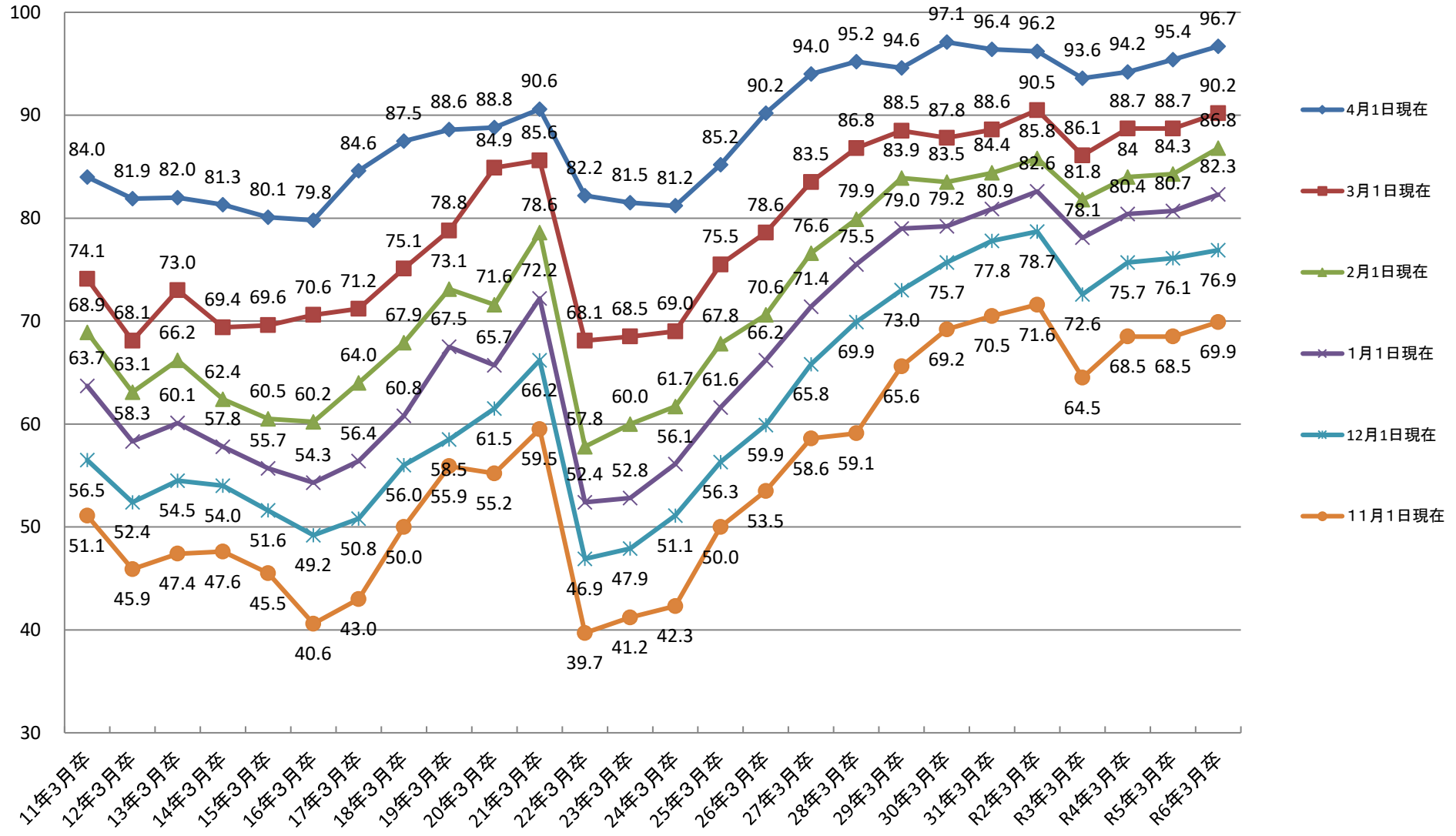
千葉労働局職業安定部

		令和6年3月卒業予定者		令和5年3月卒業予定者		前年同月比	
			女子		女子	% (ポイント)	女子
大学 (大学院)	卒業予定者	23,584	-	23,840	-	▲ 1.1 %	-
	求職者数	18,223	7,965	18,545	8,098	▲ 1.7 %	▲ 1.6 %
	就職内定者数 (内定率)	17,622 ( 96.7 )	7,772 ( 97.6 )	17,683 ( 95.4 )	7,802 ( 96.3 )	▲ 0.3 % ( 1.3P )	▲ 0.4 % ( 1.3P )
	未就職者数	601	193	862	296	▲ 30.3 %	▲ 34.8 %
	短期大学	卒業予定者	1,320	-	1,452	-	▲ 9.1 %
	求職者数	1,031	912	1,149	1,008	▲ 10.3 %	▲ 9.5 %
	就職内定者数 (内定率)	1,022 ( 99.1 )	902 ( 98.9 )	1,129 ( 98.3 )	998 ( 99.0 )	▲ 9.5 % ( 0.8P )	▲ 9.6 % ( ▲ 0.1P )
	未就職者数	9	10	20	10	▲ 55.0 %	0.0 %
専修学校 (高専)	卒業予定者	6,315	-	7,572	-	▲ 16.6 %	-
	求職者数	5,238	2,926	6,483	3,316	▲ 19.2 %	▲ 11.8 %
	就職内定者数 (内定率)	4,990 ( 95.3 )	2,811 ( 96.1 )	6,172 ( 95.2 )	3,164 ( 95.4 )	▲ 19.2 % ( 0.1P )	▲ 11.2 % ( 0.7P )
	未就職者数	248	115	311	152	▲ 20.3 %	▲ 24.3 %
	計	卒業予定者	31,219	-	32,864	-	▲ 5.0 %
求職者数		24,492	11,803	26,177	12,422	▲ 6.4 %	▲ 5.0 %
就職内定者数 (内定率)		23,634 ( 96.5 )	11,485 ( 97.3 )	24,984 ( 95.4 )	11,964 ( 96.3 )	▲ 5.4 % ( 1.1P )	▲ 4.0 % ( 1.0P )
未就職者数		858	318	1,193	458	▲ 28.1 %	▲ 30.6 %

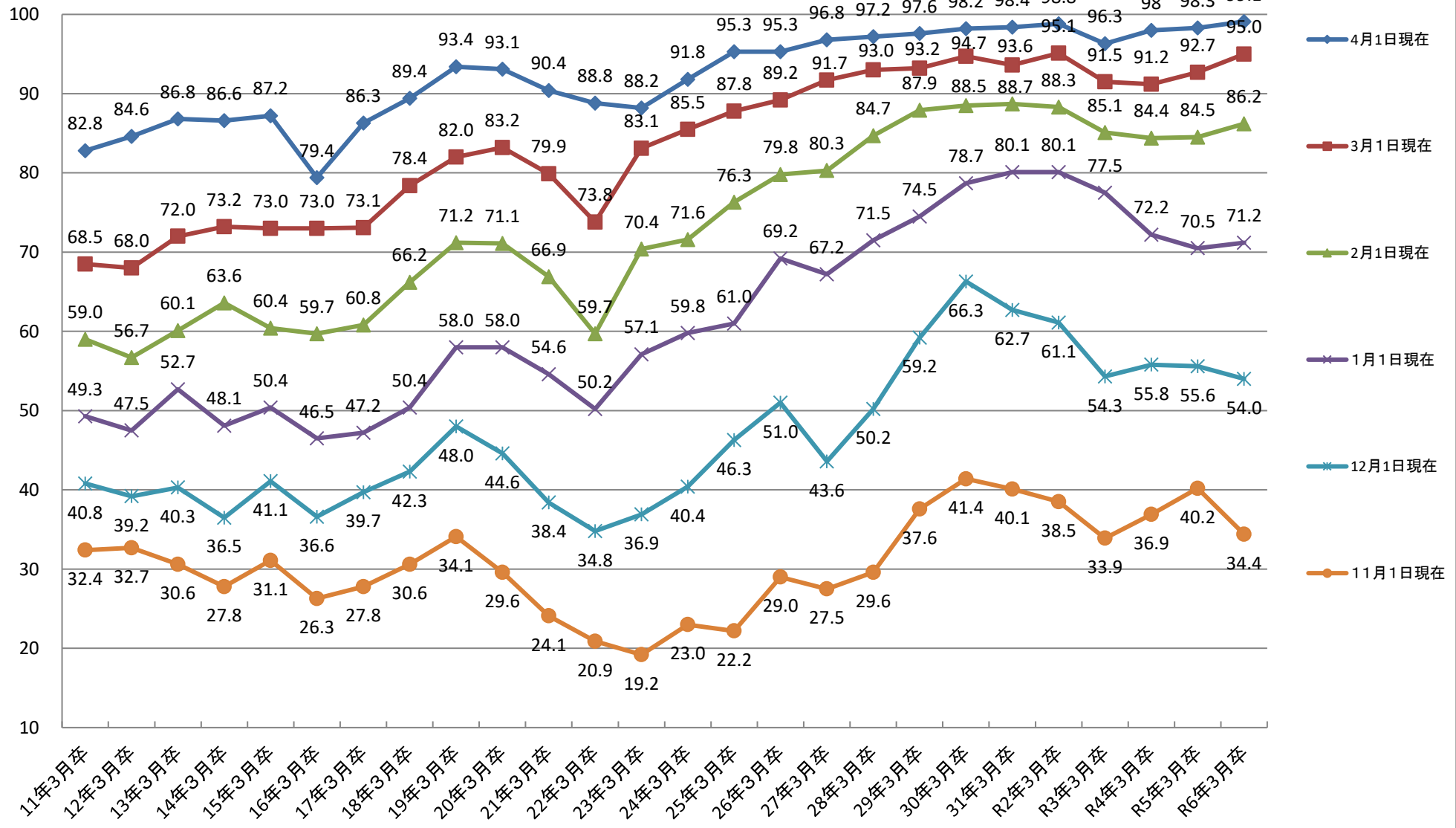
### 大学等の就職内定状況(大学、短大、専修計)



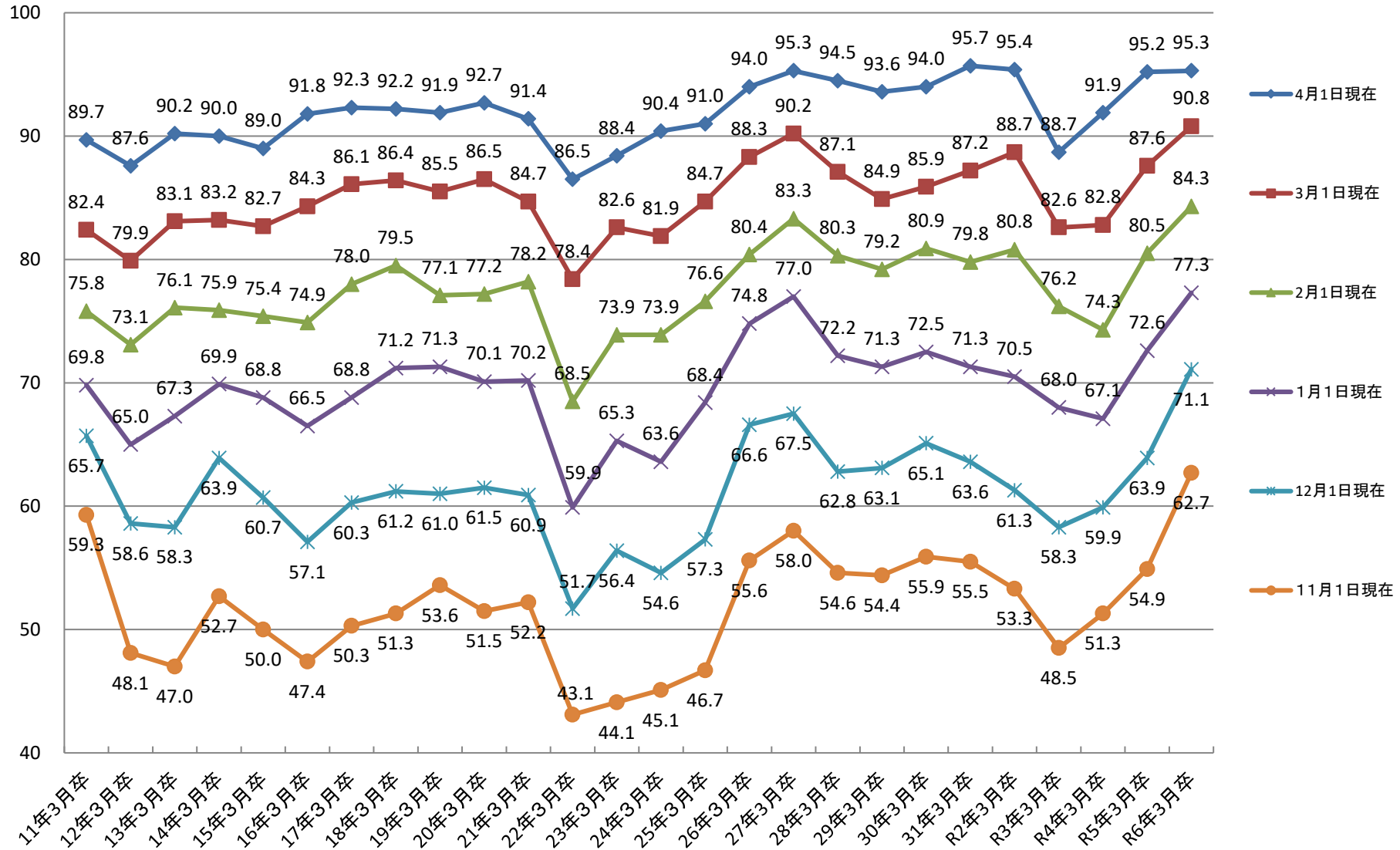
### 大学の就職内定状況



### 短大の就職内定状況



### 専修学校の就職内定状況



【第6表】

令和6年3月新規学校卒業予定者の求人・求職・就職内定状況（令和6年3月末現在）

千葉労働局職業安定部

項 目		令和6年3月 卒業生	令和5年3月 卒業生	対前年同月比
中学	1 求人数	38 人	43 人	▲ 11.6 %
	2 求職者数	4 人	7 人	▲ 42.9 %
	3 就職内定者数	0 人	7 人	▲ 100.0 %
	4 求人倍率	9.50 倍	6.14 倍	3.36 P
	5 就職内定率	0.0 %	100.0 %	▲ 100.0 P
	6 未就職者数	4 人	0 人	- %
高校	7 求人数	14,042 人	13,261 人	5.9 %
	8 求職者数	3,800 人	4,118 人	▲ 7.7 %
	9 就職内定者数	3,678 人	4,030 人	▲ 8.7 %
	10 求人倍率	3.70 倍	3.22 倍	0.48 P
	11 就職内定率	96.8 %	97.9 %	▲ 1.10 P
	12 未就職者数	122 人	88 人	38.6 %

注) 中学校卒業予定者に係る採用選考及び採用内定の開始日は1月1日からとなります。



## 令和6年3月高校新卒者の地域別求人・求職・就職状況

令和6年3月末現在

千葉労働局職業安定部

安定所名	求人数		求職者数				就職内定者数				求人倍率		就職内定率			
	人	前年比%	男女計	前年比%	うち女	前年比%	男女計	前年比%	うち女	前年比%	倍	前年差ポイント	男女計	前年差ポイント	うち女	前年差ポイント
計	( 13,261 ) 14,042	5.9	( 4,118 ) 3,800	▲ 7.7	( 1,727 ) 1,546	▲ 10.5	( 4,030 ) 3,678	▲ 8.7	( 1,687 ) 1,489	▲ 11.7	( 3.22 ) 3.70	0.48	( 97.9 ) 96.8	▲ 1.1	( 97.7 ) 96.3	▲ 1.4
千葉	( 2,400 ) 2,575	7.3	( 592 ) 503	▲ 15.0	( 272 ) 245	▲ 9.9	( 569 ) 483	▲ 15.1	( 260 ) 232	▲ 10.8	( 4.05 ) 5.12	1.07	( 96.1 ) 96.0	▲ 0.1	( 95.6 ) 94.7	▲ 0.9
市川	( 1,039 ) 1,093	5.2	( 329 ) 334	1.5	( 102 ) 129	26.5	( 319 ) 329	3.1	( 101 ) 127	25.7	( 3.16 ) 3.27	0.11	( 97.0 ) 98.5	1.5	( 99.0 ) 98.4	▲ 0.6
銚子	( 485 ) 510	5.2	( 239 ) 235	▲ 1.7	( 77 ) 87	13.0	( 237 ) 227	▲ 4.2	( 77 ) 83	7.8	( 2.03 ) 2.17	0.14	( 99.2 ) 96.6	▲ 2.6	( 100.0 ) 95.4	▲ 4.6
館山	( 470 ) 434	▲ 7.7	( 157 ) 134	▲ 14.6	( 59 ) 55	▲ 6.8	( 156 ) 131	▲ 16.0	( 58 ) 54	▲ 6.9	( 2.99 ) 3.24	0.25	( 99.4 ) 97.8	▲ 1.6	( 98.3 ) 98.2	▲ 0.1
木更津	( 1,631 ) 1,827	12.0	( 440 ) 431	▲ 2.0	( 223 ) 191	▲ 14.3	( 431 ) 413	▲ 4.2	( 220 ) 181	▲ 17.7	( 3.71 ) 4.24	0.53	( 98.0 ) 95.8	▲ 2.2	( 98.7 ) 94.8	▲ 3.9
佐原	( 350 ) 303	▲ 13.4	( 106 ) 160	50.9	( 46 ) 64	39.1	( 100 ) 128	28.0	( 41 ) 51	24.4	( 3.30 ) 1.89	▲ 1.41	( 94.3 ) 80.0	▲ 14.3	( 89.1 ) 79.7	▲ 9.4
茂原	( 670 ) 661	▲ 1.3	( 299 ) 291	▲ 2.7	( 129 ) 103	▲ 20.2	( 299 ) 287	▲ 4.0	( 129 ) 101	▲ 21.7	( 2.24 ) 2.27	0.03	( 100.0 ) 98.6	▲ 1.4	( 100.0 ) 98.1	▲ 1.9
松戸	( 1,673 ) 1,706	2.0	( 762 ) 677	▲ 11.2	( 338 ) 296	▲ 12.4	( 742 ) 655	▲ 11.7	( 329 ) 291	▲ 11.6	( 2.20 ) 2.52	0.32	( 97.4 ) 96.8	▲ 0.6	( 97.3 ) 98.3	1.0
船橋	( 1,515 ) 1,657	9.4	( 377 ) 330	▲ 12.5	( 175 ) 127	▲ 27.4	( 374 ) 327	▲ 12.6	( 175 ) 125	▲ 28.6	( 4.02 ) 5.02	1.00	( 99.2 ) 99.1	▲ 0.1	( 100.0 ) 98.4	▲ 1.6
成田	( 1,282 ) 1,482	15.6	( 269 ) 234	▲ 13.0	( 100 ) 84	▲ 16.0	( 268 ) 234	▲ 12.7	( 100 ) 84	▲ 16.0	( 4.77 ) 6.33	1.56	( 99.6 ) 100.0	0.4	( 100.0 ) 100.0	0.0
千葉南	( 1,746 ) 1,794	2.7	( 548 ) 471	▲ 14.1	( 206 ) 165	▲ 19.9	( 535 ) 464	▲ 13.3	( 197 ) 160	▲ 18.8	( 3.19 ) 3.81	0.62	( 97.6 ) 98.5	0.9	( 95.6 ) 97.0	1.4

注1 求職者数とは、学校又は公共職業安定所の紹介を希望する者のみの数である。

注2 ( )内は、前年同期における状況である。

### 高校生の就職内定状況

