

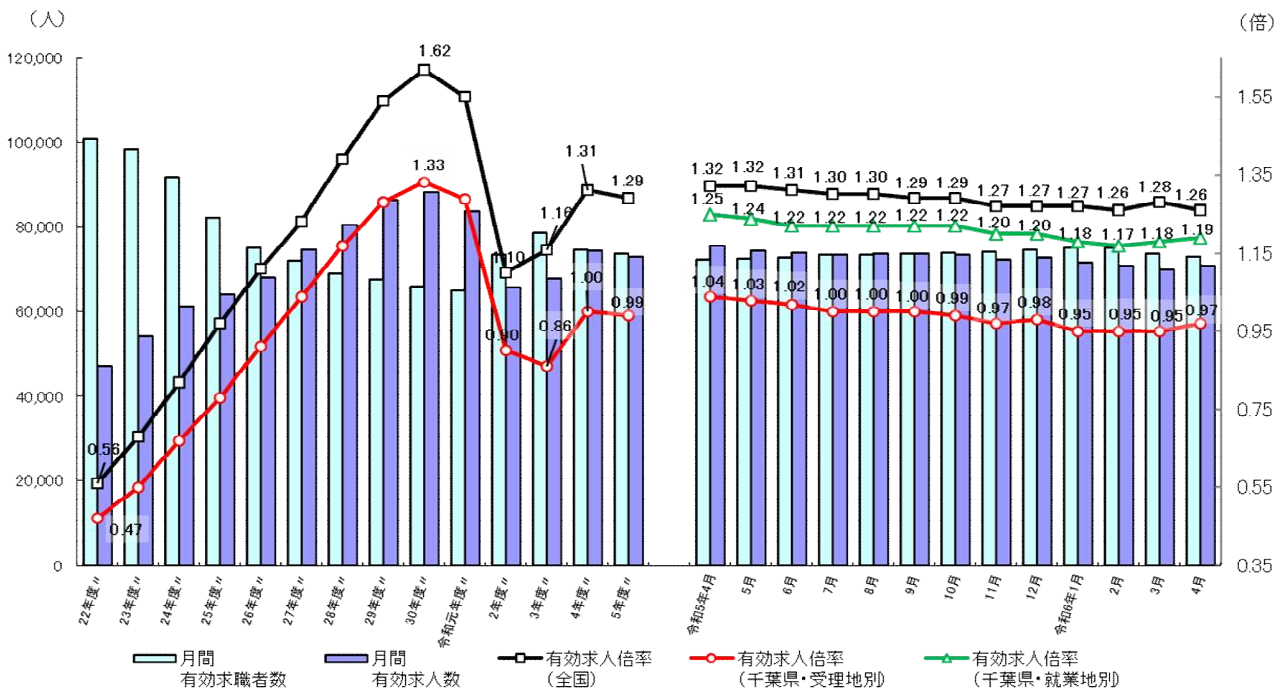
千葉労働局発表
令和6年5月31日

【照会先】
千葉労働局職業安定部職業安定課
課長 山本 政好
地方労働市場情報官 井上 佳之
(代表電話) 043(221)4081

最近の雇用失業情勢
(令和6年4月分)

有効求人倍率(季節調整値) 受理地別 0.97倍 (前月から0.02ポイント上昇)
就業地別 1.19倍 (前月から0.01ポイント上昇)
新規求人倍率(季節調整値) 受理地別 1.92倍 (前月から0.11ポイント低下)

有効求人倍率、求人・求職の推移



(注) 1. 月別の数値は季節調整値である。なお、令和5年12月以前の数値は、令和6年1月分公表時に新季節指数により改訂されている。
2. ハローワークインターネットサービスの機能拡充に伴い、令和3年9月以降の数値には、ハローワークに来所せず、オンライン上で求職登録した求職者数や、求職者がハローワークインターネットサービスの求人に直接応募した就職件数等が含まれる。

<雇用情勢の概況>

◎県内の雇用失業情勢は、持ち直しの動きに弱さがみられる。物価上昇等が雇用に与える影響に留意する必要がある。

1 求人倍率

(第2表・第4表)

有効求人倍率(季節調整値)は0.97倍となり、前月から0.02ポイント上昇

有効求人数(季節調整値)は前月比1.3%増加、有効求職者数(同)は前月比0.8%減少

新規求人倍率(季節調整値)は1.92倍となり、前月から0.11ポイント低下

新規求人数(季節調整値)は前月比2.2%減少、新規求職者数(同)は前月比3.3%増加

正社員有効求人倍率は0.72倍となり、前年同月から0.02ポイント低下 (第3表)

2 求人

(第2表・第4表・第5表)

有効求人数(原数値)は、前年同月と比べて5.7%減少(11ヵ月連続の減少)

新規求人数(原数値)は、前年同月と比べて0.8%増加(5ヵ月ぶりの増加)

新規求人(原数値)の前年同月比を産業別にみると、情報通信業(19.1%増)、製造業(15.3%)等で増加し、宿泊業、飲食サービス業(20.7%減)等で減少した。

3 求職

(第2表・第4表)

有効求職者数(原数値)は、前年同月と比べて1.9%増加(7ヵ月連続の増加)

新規求職者数(原数値)は、前年同月と比べて3.9%増加(3ヵ月ぶりの増加)

4 雇用保険受給者の状況

(第7表)

雇用保険受給者実人員は、16,179人と前年同月と比べて3.3%増加(2ヵ月ぶりの増加)

受給資格決定件数は対前年同月比3.7%増加(3ヵ月ぶりの増加)

全国の動き

厚生労働省が発表した令和6年4月の有効求人倍率(季節調整値)は1.26倍となり前月から0.02ポイント低下。新規求人倍率(季節調整値)は2.17倍となり、前月から0.21ポイント低下。

有効求人数(季節調整値)は前月から1.3%減少、有効求職者(同)は前月と比べ0.3%減少。

新規求人数(原数値)は前年同月に比べ2.3%減少、新規求職者(同)は前年同月と比べ3.6%増加。

これを産業別にみると、生活関連サービス業、娯楽業(3.4%増)、医療、福祉(1.4%増)、情報通信業(0.4%増)で増加し、製造業(7.8%減)、教育、学習支援業(7.4%減)、宿泊業、飲食サービス業(6.3%減)などで減少となった。

第2表 一般職業紹介状況(新規学卒者を除きパートタイムを含む)

項 目		年 月			対前月 増減差 (ポイント)	対前年同月 増減率、差 (%、ポイント)
		6年 4月	6年 3月	5年 4月		
全 数	1 月間有効求職者数	77,370	73,032	75,937	-	1.9
	2 新規求職申込件数	18,416	12,532	17,721	-	3.9
	3 月間有効求人数	70,700	72,312	74,944	-	▲ 5.7
	4 新規求人数	25,091	23,014	24,904	-	0.8
	5 就職件数	3,006	3,365	3,117	-	▲ 3.6
	6 有効求人倍率(3/1) (倍)	0.91	0.99	0.99	-	▲ 0.08
	季節調整値	0.97	0.95	1.04	0.02	-
	7 新規求人倍率(4/2) (倍)	1.36	1.84	1.41	-	▲ 0.05
	季節調整値	1.92	2.03	1.91	▲ 0.11	-
	8 就職率(5/2×100) (%)	16.3	26.9	17.6	-	▲ 1.3
常 用	9 充足数	2,593	2,941	2,700	-	▲ 4.0
	10 充足率(9/4×100) (%)	10.3	12.8	10.8	-	▲ 0.5
	11 月間有効求職者数	77,136	72,831	75,721	-	1.9
	12 新規求職申込件数	18,334	12,486	17,663	-	3.8
	13 月間有効求人数	64,663	65,393	67,861	-	▲ 4.7
	14 新規求人数	23,133	21,015	22,911	-	1.0
	15 就職件数	2,736	3,020	2,832	-	▲ 3.4
	16 有効求人倍率(13/11) (倍)	0.84	0.90	0.90	-	▲ 0.06
	17 新規求人倍率(14/12) (倍)	1.26	1.68	1.30	-	▲ 0.04
	18 就職率(15/12×100) (%)	14.9	24.2	16.0	-	▲ 1.1
19 充足数	2,381	2,632	2,488	-	▲ 4.3	
20 充足率(19/14×100) (%)	10.3	12.5	10.9	-	▲ 0.6	

(注)1、第2表 令和4年12月以前の求人倍率(季節調整値)の数値は、令和5年1月分公表時に新季節指数により改訂されている。
2、厚生労働省HPIに、過去の求人数、求職者数等の訂正のお知らせを掲載してあります。

第3表 雇用形態別常用職業紹介状況(新規学卒者を除く)

項 目		年 月			対前年同月 増減率、差 (%、ポイント)
		6年 4月	6年 3月	5年 4月	
パ ー ト タ イ ム を 除 く 常 用	1 月間有効求職者数	46,939	45,060	46,740	0.4
	2 新規求職申込件数	10,714	7,879	10,390	3.1
	3 月間有効求人数	40,178	40,726	41,967	▲ 4.3
	4 新規求人数	14,161	13,151	13,984	1.3
	5 就職件数	1,283	1,411	1,356	▲ 5.4
	6 有効求人倍率(3/1) (倍)	0.86	0.90	0.90	▲ 0.04
	7 新規求人倍率(4/2) (倍)	1.32	1.67	1.35	▲ 0.03
	8 就職率(5/2×100) (%)	12.0	17.9	13.1	▲ 1.1
	9 充足数	1,064	1,172	1,124	▲ 5.3
	10 充足率(9/4×100) (%)	7.5	8.9	8.0	▲ 0.5
正 社 員	11 月間有効求人数	33,952	34,207	34,415	▲ 1.3
	12 新規求人数	11,847	11,168	11,739	0.9
	13 就職件数	1,025	1,043	1,075	▲ 4.7
	14 有効求人倍率(11/1) (倍)	0.72	0.76	0.74	▲ 0.02
	15 充足数	863	886	918	▲ 6.0
	16 充足率(15/12×100) (%)	7.3	7.9	7.8	▲ 0.5
常 用 パ ー ト タ イ ム	17 月間有効求職者数	30,197	27,771	28,981	4.2
	18 新規求職申込件数	7,620	4,607	7,273	4.8
	19 月間有効求人数	24,485	24,667	25,894	▲ 5.4
	20 新規求人数	8,972	7,864	8,927	0.5
	21 就職件数	1,453	1,609	1,476	▲ 1.6
	22 有効求人倍率(19/17) (倍)	0.81	0.89	0.89	▲ 0.08
	23 新規求人倍率(20/18) (倍)	1.18	1.71	1.23	▲ 0.05
	24 就職率(21/18×100) (%)	19.1	34.9	20.3	▲ 1.2
	25 充足数	1,317	1,460	1,364	▲ 3.4
	26 充足率(25/20×100) (%)	14.7	18.6	15.3	▲ 0.6

第4表-1 一般職業紹介状況(推移)(新規学卒者を除きパートタイムを含む)

令和6年4月

項目 年月	月間有効求職者数		月間有効求人数		有効求人倍率		新規求職申込件数		新規求人数		新規求人倍率		就職件数		
	季調	原数値	季調	原数値	季節	原数値	季調	原数値	季調	原数値	季節	原数値	季調	原数値	
	人	人	人	人	倍	倍	件	件	人	人	倍	倍	件	件	
平成30年度	—	66,097	—	88,117	—	1.33	—	13,418	—	30,598	—	2.28	—	4,099	
令和元年度	—	64,933	—	83,605	—	1.29	—	13,002	—	28,730	—	2.21	—	3,680	
令和2年度	—	73,520	—	65,816	—	0.90	—	13,592	—	22,888	—	1.68	—	2,877	
令和3年度	—	78,792	—	67,983	—	0.86	—	13,560	—	23,640	—	1.74	—	2,979	
令和4年度	—	74,766	—	74,478	—	1.00	—	13,291	—	25,633	—	1.93	—	2,893	
令和5年度	—	73,709	—	72,990	—	0.99	—	12,988	—	24,906	—	1.92	—	2,797	
年度は月平均値、増減率は小数点以下も含め計算。															
令和5年	1月	73,231	68,350	74,903	76,088	1.02	1.11	12,941	13,328	27,295	28,882	2.11	2.17	—	2,162
	2月	73,060	69,954	76,250	78,947	1.04	1.13	12,998	13,561	27,713	28,693	2.13	2.12	—	3,010
	3月	72,807	72,551	76,290	79,386	1.05	1.09	13,179	14,138	24,863	25,004	1.89	1.77	—	3,826
	4月	72,384	75,937	75,603	74,944	1.04	0.99	13,220	17,721	25,308	24,904	1.91	1.41	—	3,117
	5月	72,485	77,467	74,575	72,381	1.03	0.93	13,005	14,586	25,628	24,774	1.97	1.70	—	2,985
	6月	72,798	77,132	73,941	71,606	1.02	0.93	12,838	12,979	24,091	24,533	1.88	1.89	—	2,963
	7月	73,461	74,575	73,562	71,204	1.00	0.95	13,196	12,121	25,109	24,126	1.90	1.99	—	2,660
	8月	73,499	73,668	73,799	72,592	1.00	0.99	13,228	12,386	26,611	25,943	2.01	2.09	—	2,509
	9月	73,672	73,626	73,714	72,317	1.00	0.98	12,683	12,339	24,096	24,430	1.90	1.98	—	2,626
	10月	74,124	74,897	73,523	75,391	0.99	1.01	13,191	13,651	25,343	27,952	1.92	2.05	—	2,898
	11月	74,240	73,027	72,334	73,912	0.97	1.01	13,086	11,286	24,519	24,116	1.87	2.14	—	2,562
	12月	74,675	69,319	72,857	73,006	0.98	1.05	13,233	9,593	23,914	23,065	1.81	2.40	—	2,551
令和6年	1月	75,240	70,101	71,751	72,397	0.95	1.03	12,994	13,571	24,550	26,254	1.89	1.93	—	2,192
	2月	75,093	71,729	70,987	73,819	0.95	1.03	13,065	13,086	24,778	25,762	1.90	1.97	—	3,140
	3月	73,718	73,032	69,914	72,312	0.95	0.99	12,409	12,532	25,204	23,014	2.03	1.84	—	3,365
	4月	73,115	77,370	70,856	70,700	0.97	0.91	12,822	18,416	24,638	25,091	1.92	1.36	—	3,006

第4表-2 一般職業紹介状況(推移)(増減率)(新規学卒者を除きパートタイムを含む)

令和6年4月

項目 年月	月間有効求職者数		月間有効求人数		新規求職申込件数		新規求人数		就職件数		
	季調	原数値	季調	原数値	季調	原数値	季調	原数値	季調	原数値	
	対前月	対前年同月	対前月	対前年同月	対前月	対前年同月	対前月	対前年同月	対前月	対前年同月	
	増減率	増減率	増減率	増減率	増減率	増減率	増減率	増減率	増減率	増減率	
	%	%	%	%	%	%	%	%	%	%	
平成30年度	—	▲ 2.2	—	▲ 2.2	—	▲ 5.1	—	0.8	—	▲ 6.0	
令和元年度	—	▲ 1.8	—	▲ 5.1	—	▲ 3.1	—	▲ 6.1	—	▲ 10.2	
令和2年度	—	▲ 13.2	—	▲ 21.3	—	▲ 4.5	—	▲ 20.3	—	▲ 21.8	
令和3年度	—	▲ 7.2	—	▲ 3.3	—	▲ 0.2	—	▲ 3.3	—	▲ 3.6	
令和4年度	—	▲ 5.1	—	▲ 9.6	—	▲ 2.0	—	▲ 8.4	—	▲ 2.9	
令和5年度	—	▲ 1.4	—	▲ 2.0	—	▲ 2.3	—	▲ 2.8	—	▲ 3.3	
令和5年	1月	0.5	▲ 8.7	0.8	7.2	▲ 0.6	▲ 3.5	15.0	11.2	—	▲ 10.0
	2月	▲ 0.2	▲ 6.8	1.8	9.6	0.4	6.5	1.5	20.7	—	0.0
	3月	▲ 0.3	▲ 6.5	0.1	8.8	1.4	▲ 2.5	▲ 10.3	▲ 3.2	—	▲ 4.4
	4月	▲ 0.6	▲ 5.8	▲ 0.9	7.0	0.3	▲ 2.6	1.8	3.2	—	1.4
	5月	0.1	▲ 5.5	▲ 1.4	3.2	▲ 1.6	▲ 0.7	1.3	8.1	—	▲ 0.8
	6月	0.4	▲ 4.9	▲ 0.9	▲ 1.0	▲ 1.3	▲ 6.1	▲ 6.0	▲ 10.8	—	▲ 7.5
	7月	0.9	▲ 3.6	▲ 0.5	▲ 1.2	2.8	▲ 0.5	4.2	0.1	—	▲ 2.4
	8月	0.1	▲ 3.1	0.3	▲ 0.4	0.2	▲ 3.0	6.0	11.2	—	▲ 6.1
	9月	0.2	▲ 2.0	▲ 0.1	▲ 1.4	▲ 4.1	▲ 5.3	▲ 9.5	▲ 6.2	—	▲ 11.4
	10月	0.6	0.4	▲ 0.3	▲ 1.6	4.0	6.9	5.2	▲ 6.1	—	2.4
	11月	0.2	1.4	▲ 1.6	▲ 4.3	▲ 0.8	▲ 1.1	▲ 3.3	0.6	—	▲ 7.8
	12月	0.6	2.4	0.7	▲ 2.1	1.1	0.1	▲ 2.5	▲ 0.7	—	3.9
令和6年	1月	0.8	2.6	▲ 1.5	▲ 4.9	▲ 1.8	1.8	2.7	▲ 9.1	—	1.4
	2月	▲ 0.2	2.5	▲ 1.1	▲ 6.5	0.5	▲ 3.5	0.9	▲ 10.2	—	4.3
	3月	▲ 1.8	0.7	▲ 1.5	▲ 8.9	▲ 5.0	▲ 11.4	1.7	▲ 8.0	—	▲ 12.0
	4月	▲ 0.8	1.9	1.3	▲ 5.7	3.3	3.9	▲ 2.2	0.8	—	▲ 3.6

(注) 1、令和5年12月以前の数値は、令和6年1月分公表時に新季節指数により改訂されている。
2、厚生労働省HPに、過去の求人数、求職者数等の訂正のお知らせを掲載してあります。

第5表 主要産業別、規模別一般新規求人状況

○ 主要産業別、規模別 一般新規求人状況(新規学卒者を除く)

令和6年4月

産 業 ・ 規 模	全 数	一 般			パートタイム
		常 用	臨時・季節		
合 計	25,091	15,007	14,161	846	10,084
新 規 求 人 数 (人)					
D 建設業	2,444	2,294	2,280	14	150
E 製造業	1,955	1,506	1,472	34	449
G 情報通信業	698	664	626	38	34
H 運輸業,郵便業	1,897	1,419	1,351	68	478
I 卸売業,小売業	2,153	993	970	23	1,160
L 学術研究,専門・技術サービス業	657	510	478	32	147
M 宿泊業,飲食サービス業	967	444	444	0	523
N 生活関連サービス業,娯楽業	1,126	514	509	5	612
O 教育,学習支援業	345	163	162	1	182
P 医療,福祉	7,537	3,550	3,511	39	3,987
R サービス業(他に分類されないもの)	3,772	2,206	1,663	543	1,566
(規模別)					
29人以下	15,679	9,232	8,622	610	6,447
30~99人	5,665	3,326	3,233	93	2,339
100~299人	2,485	1,687	1,582	105	798
300~499人	667	458	427	31	209
500~999人	389	185	178	7	204
1,000人以上	206	119	119	0	87
対 前 年 同 月 比 (%)					
合 計	0.8	1.0	1.3	▲ 4.0	0.4
D 建設業	▲ 7.9	▲ 7.3	▲ 6.6	▲ 58.8	▲ 16.7
E 製造業	15.3	25.4	27.6	▲ 27.7	▲ 9.3
G 情報通信業	19.1	24.8	24.0	40.7	▲ 37.0
H 運輸業,郵便業	(▲ 4.8)	(1.4)	(1.1)	(6.3)	(▲ 19.4)
I 卸売業,小売業	(▲ 2.0)	(▲ 12.3)	(▲ 10.4)	(▲ 53.1)	(9.0)
L 学術研究,専門・技術サービス業	▲ 16.6	▲ 14.9	▲ 16.0	6.7	▲ 22.2
M 宿泊業,飲食サービス業	▲ 20.7	▲ 18.4	▲ 17.9	▲ 100.0	▲ 22.6
N 生活関連サービス業,娯楽業	▲ 9.5	▲ 12.3	▲ 10.1	▲ 75.0	▲ 7.0
O 教育,学習支援業	6.5	11.6	14.1	▲ 75.0	2.2
P 医療,福祉	(5.9)	(2.6)	(2.5)	(14.7)	(9.0)
R サービス業(他に分類されないもの)	▲ 3.4	▲ 1.0	▲ 1.6	0.7	(▲ 6.6)
(規模別)					
29人以下	1.6	0.3	0.4	▲ 1.8	3.5
30~99人	▲ 3.0	▲ 2.2	▲ 0.8	▲ 35.4	▲ 4.1
100~299人	▲ 0.5	3.8	3.1	16.7	▲ 8.5
300~499人	22.6	27.2	23.4	121.4	13.6
500~999人	▲ 11.2	▲ 3.1	▲ 0.6	▲ 41.7	▲ 17.4
1,000人以上	33.8	45.1	45.1	(-)	20.8

○ 主要産業における対前年同月比の推移(新規学卒者を除く)

単位: %

産 業	5年										6年			
	4月	5月	6月	7月	8月	9月	10月	11月	12月	1月	2月	3月	4月	
合 計	3.2	8.1	▲ 10.8	0.1	11.2	▲ 6.2	▲ 6.1	0.6	▲ 0.7	▲ 9.1	▲ 10.2	▲ 8.0	0.8	
D 建設業	▲ 11.9	▲ 3.9	▲ 4.2	▲ 10.2	▲ 8.5	▲ 9.3	▲ 9.4	3.0	▲ 1.1	▲ 17.7	▲ 5.3	▲ 17.2	▲ 7.9	
E 製造業	▲ 13.7	0.9	1.7	0.2	▲ 3.2	▲ 1.9	▲ 9.8	▲ 7.7	14.7	▲ 2.7	▲ 21.6	▲ 10.7	15.3	
G 情報通信業	▲ 1.2	7.4	▲ 13.2	6.7	39.6	16.1	6.3	21.1	61.3	18.7	22.3	40.6	19.1	
H 運輸業,郵便業	28.9	19.2	▲ 7.4	4.9	32.7	▲ 2.2	12.6	31.8	▲ 2.8	3.4	▲ 5.2	▲ 4.3	(▲ 4.8)	
I 卸売業,小売業	17.9	▲ 2.8	7.3	16.7	10.1	7.0	▲ 4.0	▲ 4.2	▲ 6.5	▲ 23.4	5.6	▲ 10.8	(▲ 2.0)	
L 学術研究,専門・技術サービス業	35.2	8.4	11.5	15.0	25.7	0.2	19.2	▲ 4.9	27.6	▲ 3.1	11.6	▲ 10.7	▲ 16.6	
M 宿泊業,飲食サービス業	23.9	20.0	▲ 17.2	▲ 43.5	▲ 15.4	▲ 16.9	▲ 31.5	▲ 32.0	▲ 26.5	▲ 52.8	2.9	▲ 7.1	▲ 20.7	
N 生活関連サービス業,娯楽業	18.3	▲ 0.6	4.7	4.7	▲ 0.6	▲ 4.0	▲ 1.6	▲ 8.3	8.3	▲ 15.0	▲ 13.3	7.3	▲ 9.5	
O 教育,学習支援業	▲ 23.0	50.2	▲ 11.8	▲ 20.9	▲ 0.6	▲ 7.8	▲ 33.7	13.7	▲ 20.1	20.2	6.8	▲ 6.7	6.5	
P 医療,福祉	▲ 3.1	6.2	▲ 20.3	3.3	10.9	▲ 10.0	▲ 7.7	▲ 5.0	▲ 6.9	1.1	▲ 23.4	▲ 15.2	(5.9)	
R サービス業(他に分類されないもの)	4.4	23.1	▲ 15.3	▲ 6.1	27.8	▲ 2.2	0.6	8.8	9.9	▲ 7.6	0.4	1.2	(▲ 3.4)	

(注) 1. 令和6年4月以降については令和5年7月改定の「日本標準産業分類」に基づく区分、令和6年3月以前については平成25年10月改定の「日本標準産業分類」に基づく区分。

(注) 2. 対前年同月比については、産業分類改定による影響のある産業について(-)で示している。

(注) 3. 前年同月の値が0の場合は、計算できないため(-)で示している。

第6表 新規常用求職申込件数及び有効求職者数の推移

		常用計（常用フルタイム＋常用的パート）			前年同月比	
		令和6年4月	令和6年3月	令和5年4月		
1	新規求職申込件数	計	18,334	12,486	17,663	3.8
		男	9,256	6,201	8,682	6.6
		女	9,051	6,274	8,961	1.0
	1のうち在職者	2,700	3,109	2,677	0.9	
	1のうち離職者	14,106	8,178	13,546	4.1	
	うち事業主都合離職者等	4,264	1,866	4,267	▲ 0.1	
	うち自己都合離職者等	7,988	5,549	7,648	4.4	
	うち自営、その他	154	126	145	6.2	
	1のうち無業者	1,528	1,199	1,440	6.1	
2	月間有効求職者数	計	77,136	72,831	75,721	1.9
		男	39,686	37,247	38,741	2.4
		女	37,342	35,488	36,880	1.3

(注)1. 新規求職申込件数の内訳は、「常用」で集計されているため「一般」の数値(本日配付資料の原数値)とは一致しない。

2. 性別を記入しない求職申込が可能なため、男女の数値の和と計欄の数値とは一致しない。

3. 「1のうち離職者」欄と「その内訳3項目」の欄は、主要な項目のみ記載のため合計数と一致しない。

第7表 雇用保険受給者実人員の推移

単位：人・%

区分	23年度		24年度		25年度		26年度		27年度		28年度		29年度		30年度		令和元年度		2年度		3年度		4年度		5年度		
	平均	▲ 10.3	平均	▲ 6.6	平均	▲ 12.6	平均	▲ 12.7	平均	▲ 6.1	平均	▲ 7.2	平均	▲ 3.3	平均	▲ 0.5	平均	3.6	平均	29.3	平均	▲ 5.7	平均	▲ 10.2	平均	17,637	
受給者実人員	25,507		23,831		20,828		18,178		17,078		15,843		15,321		15,252		20,430		15,795		16,917		16,534		15,795		16,179
前年同月比	▲ 10.3		▲ 6.6		▲ 12.6		▲ 12.7		▲ 6.1		▲ 7.2		▲ 3.3		▲ 0.5		29.3		3.6		2.7		3.8		▲ 0.3		3.3

区分	令和5年												令和6年			
	4月	5月	6月	7月	8月	9月	10月	11月	12月	1月	2月	3月	4月	5月	6月	7月
受給者実人員	15,667	16,732	17,973	18,958	20,065	18,615	18,802	18,038	17,550	16,917	16,534	15,795	16,179			
前年同月比	▲ 3.4	2.9	▲ 0.1	3.3	1.6	▲ 0.1	3.7	4.5	3.8	2.7	3.8	▲ 0.3	3.3			

第8表 職業別常用有効求人、有効求職、有効求人倍率の状況(パートを含む)

単位：人・%・倍・ポイント

職業別	項目		月間有効求人数		月間有効求職者数		月間有効求人倍率	
	6年4月	5年4月	6年4月	5年4月	6年4月	5年4月	6年4月	5年4月
合計	64,663	67,861	77,136	75,721	1.9	0.84	0.90	▲ 0.06
A 管理的職業	118	132	405	449	▲ 9.8	0.29	0.29	0.00
B 専門的・技術的職業	13,604	15,376	10,974	11,049	▲ 0.7	1.24	1.39	▲ 0.15
C 事務的職業	6,997	6,857	23,681	23,604	0.3	0.30	0.29	0.01
D 販売の職業	4,477	4,693	4,510	5,003	▲ 9.9	0.99	0.94	0.05
E サービスの職業	14,230	15,080	6,830	7,164	▲ 4.7	2.08	2.10	▲ 0.02
F 保安の職業	3,720	3,527	749	796	▲ 5.9	4.97	4.43	0.54
G 農林漁業の職業	440	458	684	658	4.0	0.64	0.70	▲ 0.06
H 生産工程の職業	5,394	5,407	3,179	3,232	▲ 1.6	1.70	1.67	0.03
I 輸送・機械運転の職業	4,680	4,672	2,851	2,946	▲ 3.2	1.64	1.59	0.05
J 建設・採掘の職業	4,547	4,977	838	899	▲ 6.8	5.43	5.54	▲ 0.11
K 運搬・清掃・包装等の職業	6,456	6,682	10,923	11,003	▲ 0.7	0.59	0.61	▲ 0.02

(注)1. 職業別常用求人・求職状況報告により主な職業のみを記載したため、職業の和と合計は一致しない。

(注)2. 月間有効求人倍率欄の前年同月比は、前年同月との増減をポイントで表示している。

第9表 公共職業安定所別求職・求人・就職・充足・求人倍率

【令和6年4月内容】

	① 一般(新規卒者を除きパートタイムを含む)						② 求人倍率			③ ①のうちパート			
	新規求職	有効求職	新規求人	有効求人	就職件数	充足数	新規	有効	新規求職	有効求職	新規求人	有効求人	
千葉県計	3.9 18,416	1.9 77,370	0.8 25,091	▲ 5.7 70,700	▲ 3.6 3,006	▲ 4.0 2,593	(1.41) 1.36	(0.99) 0.91	4.8 7,671	4.1 30,339	0.4 10,084	▲ 7.4 27,808	
千葉	6.7 3,030	3.8 12,984	4.4 5,847	▲ 10.7 16,688	478	595	(1.97) 1.93	(1.49) 1.29	6.4 1,261	5.3 4,938	3.7 2,435	▲ 16.6 6,598	
市川	6.9 1,604	1.8 6,643	▲ 21.7 1,544	▲ 3.3 5,057	189	172	(1.31) 0.96	(0.80) 0.76	3.5 584	1.9 2,171	▲ 22.8 687	0.6 2,326	
銚子	▲ 5.8 503	▲ 7.3 2,209	▲ 7.8 671	▲ 5.7 1,814	139	101	(1.36) 1.33	(0.81) 0.82	▲ 20.0 200	▲ 17.8 860	▲ 22.4 184	▲ 7.2 543	
館山	13.7 466	4.0 1,438	▲ 20.5 731	▲ 14.1 2,236	137	132	(2.24) 1.57	(1.88) 1.55	22.3 219	7.7 640	▲ 15.9 392	▲ 11.0 1,224	
木更津	▲ 1.8 996	▲ 4.2 3,724	31.1 1,921	▲ 9.9 4,928	169	135	(1.44) 1.93	(1.41) 1.32	8.8 410	2.0 1,451	40.6 578	▲ 4.4 1,575	
佐原	▲ 5.6 355	1.1 1,324	▲ 10.7 343	▲ 13.3 949	84	63	(1.02) 0.97	(0.84) 0.72	▲ 0.6 168	0.5 594	▲ 18.4 146	▲ 20.3 362	
茂原	5.7 630	1.9 2,493	9.2 626	▲ 8.2 1,833	137	99	(0.96) 0.99	(0.82) 0.74	2.7 268	3.1 1,037	▲ 13.3 195	▲ 20.3 661	
(いすみ)	12.6 170	13.9 728	6.2 222	4.7 738	35	28	(1.38) 1.31	(1.10) 1.01	34.4 82	14.9 324	27.6 125	11.2 358	
松戸	3.2 3,639	1.5 15,885	▲ 1.1 4,200	▲ 2.5 11,598	548	424	(1.20) 1.15	(0.76) 0.73	3.6 1,513	4.1 6,210	▲ 2.3 1,924	▲ 4.9 5,086	
(野田)	13.1 570	5.3 2,273	7.9 748	10.1 1,999	116	79	(1.38) 1.31	(0.84) 0.88	28.1 260	9.6 946	26.7 365	19.8 780	
船橋	0.5 3,222	2.1 14,304	▲ 1.7 3,406	▲ 3.1 10,068	408	295	(1.08) 1.06	(0.74) 0.70	0.6 1,290	5.8 5,718	0.2 1,266	▲ 4.2 3,691	
成田	8.0 1,393	3.4 5,874	9.9 2,214	4.5 5,678	222	200	(1.56) 1.59	(0.96) 0.97	11.4 633	5.4 2,478	6.6 873	▲ 1.8 2,104	
千葉南	3.8 1,838	1.8 7,491	▲ 0.5 2,618	▲ 7.6 7,114	344	270	(1.49) 1.42	(1.05) 0.95	3.4 783	6.6 2,972	8.3 914	▲ 4.2 2,500	

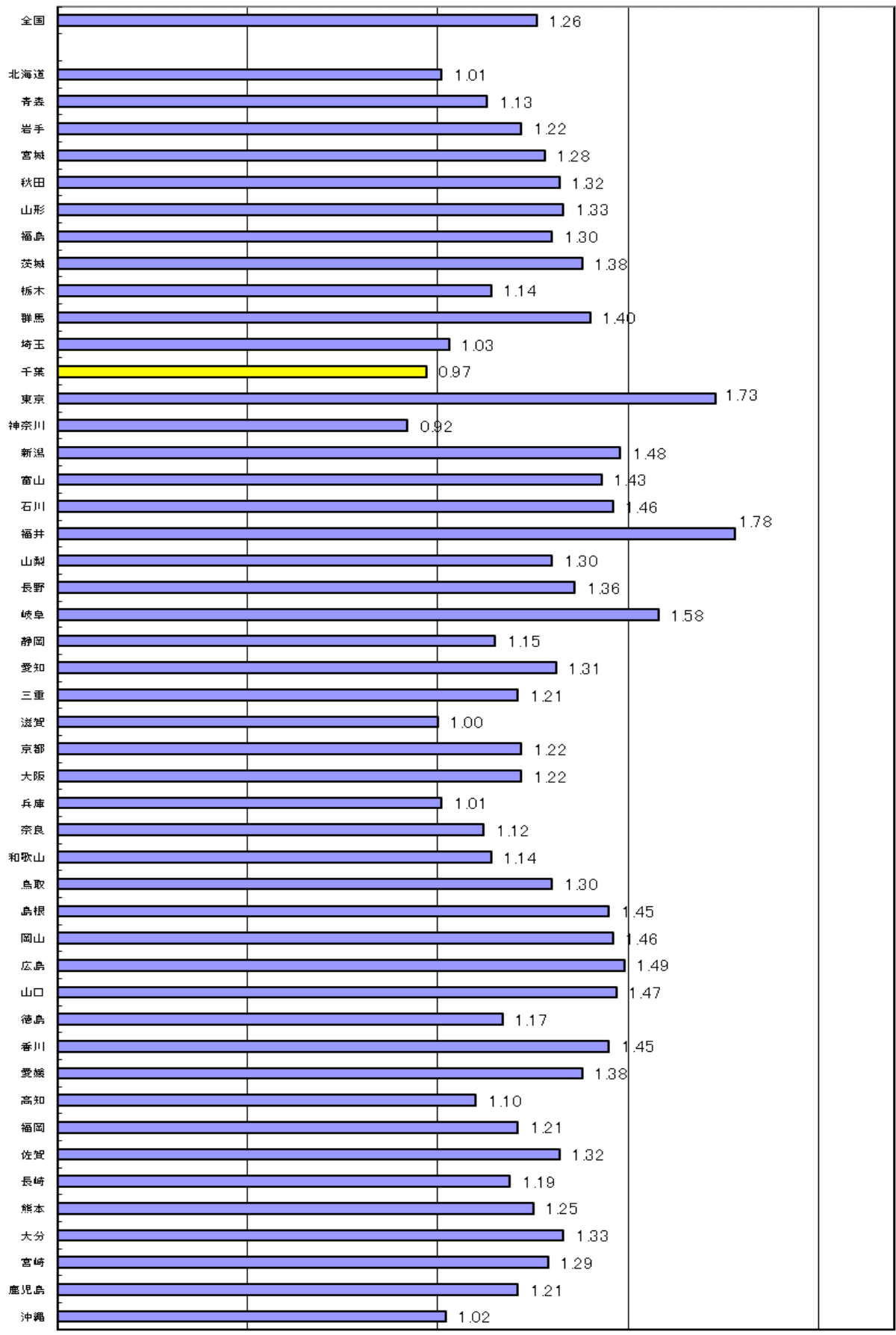
注1 所別欄()は、出張所で外数である。

注2 所別の上段は、前年同月比である。(%)

注3 求人倍率欄()は、前年同月の求人倍率である。

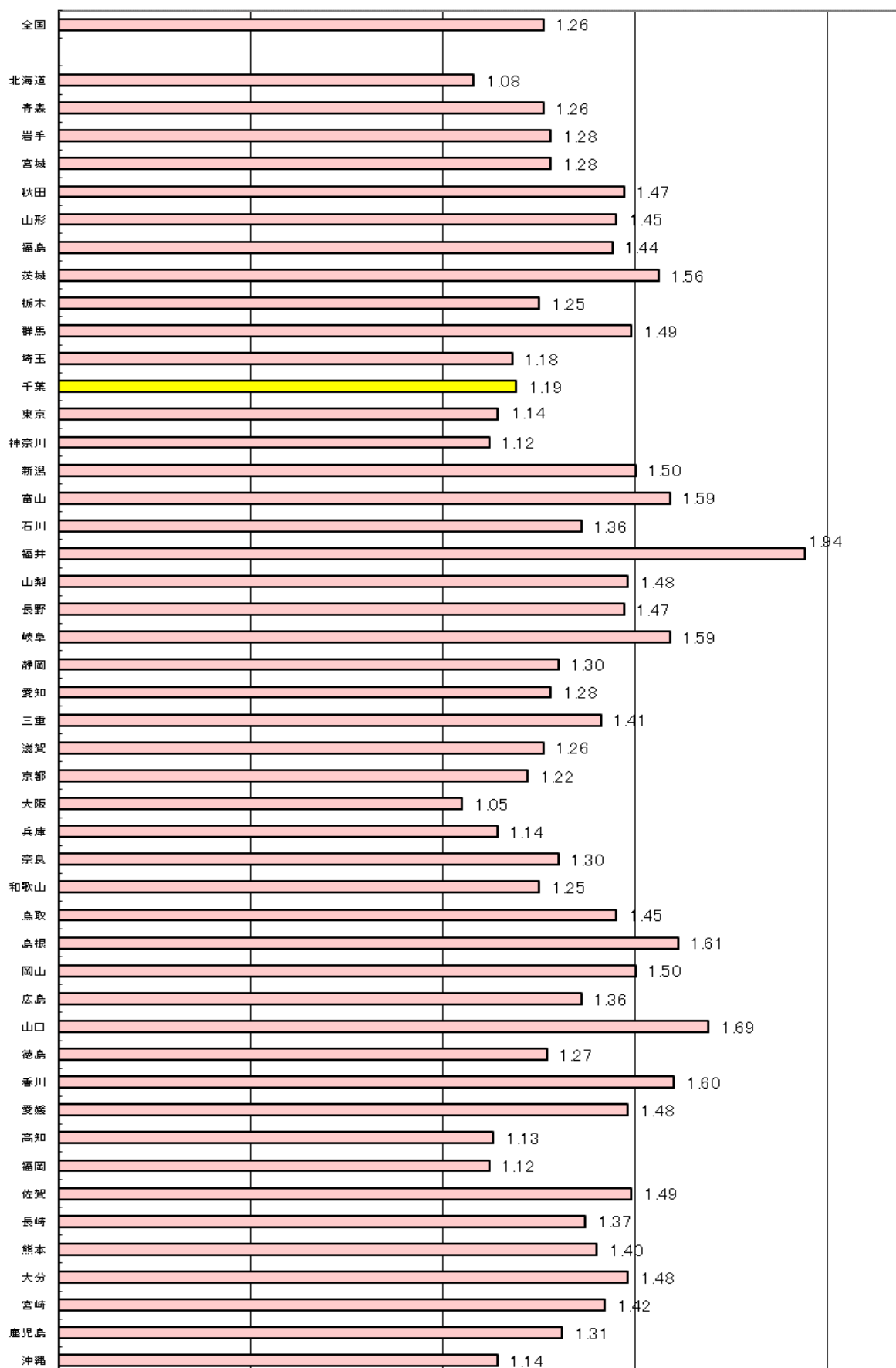
令和6年4月 都道府県別有効求人倍率(季節調整値)受理地別

(倍)



令和6年4月都道府県別有効求人倍率(季節調整値)就業地別

(倍)



【参考】季節調整済 新規求人倍率(新規学卒者を除きパートタイムを含む)

西暦	和暦	1月	2月	3月	4月	5月	6月	7月	8月	9月	10月	11月	12月	年	年度
63年	38年	0.79	0.79	0.83	0.82	0.74	0.93	1.12	0.85	1.06	0.84	0.97	1.30	0.91	1.17
64年	39年	0.95	1.14	0.88	1.16	1.22	1.24	1.19	1.19	1.02	1.08	1.09	1.02	1.08	1.08
65年	40年	0.98	0.94	0.96	0.81	0.79	0.70	0.65	0.68	0.72	0.63	0.60	0.69	0.77	0.72
66年	41年	0.73	0.75	0.79	0.93	0.97	0.93	0.97	1.11	1.23	1.18	1.06	1.19	1.01	1.14
67年	42年	1.38	1.18	1.32	1.40	1.31	1.45	1.46	1.67	1.20	1.47	1.54	1.47	1.41	1.45
68年	43年	1.50	1.52	1.48	1.33	1.50	1.50	1.60	1.67	1.54	1.57	1.57	1.47	1.52	1.57
69年	44年	1.60	1.76	1.71	1.71	1.88	1.73	1.80	1.79	1.75	1.72	1.95	1.85	1.76	1.85
70年	45年	1.99	1.95	2.00	1.86	1.77	2.35	1.87	1.61	1.93	1.79	1.56	1.90	1.87	1.82
71年	46年	1.70	1.68	1.65	1.70	1.71	1.59	1.43	1.58	1.39	1.36	1.39	1.21	1.52	1.48
72年	47年	1.31	1.34	1.51	1.50	1.57	1.64	1.89	1.74	2.07	2.15	2.53	2.72	1.78	2.15
73年	48年	2.71	2.94	2.62	2.93	2.82	3.45	3.20	2.88	2.88	3.05	3.00	2.38	2.90	2.88
74年	49年	2.48	2.31	2.31	2.10	2.02	1.95	1.55	1.62	1.78	1.44	1.30	1.24	1.85	1.55
75年	50年	1.11	1.10	1.16	1.28	1.17	1.04	1.19	1.20	1.11	1.11	1.04	0.97	1.12	1.15
76年	51年	1.07	1.24	1.20	1.12	1.21	1.23	1.22	1.16	1.21	1.05	1.08	1.11	1.15	1.10
77年	52年	1.07	0.98	0.88	0.90	0.92	0.85	0.89	0.89	0.92	0.97	0.96	0.97	0.94	0.95
78年	53年	1.04	1.08	1.03	1.07	1.09	1.05	1.17	1.25	1.13	1.19	1.24	1.23	1.10	1.21
79年	54年	1.27	1.26	1.49	1.37	1.37	1.45	1.37	1.44	1.50	1.52	1.36	1.44	1.38	1.44
80年	55年	1.50	1.31	1.37	1.35	1.33	1.36	1.23	1.15	1.21	1.15	1.25	1.16	1.27	1.24
81年	56年	1.10	1.14	1.06	1.02	0.95	1.05	1.11	1.00	1.05	0.92	0.91	0.94	1.02	1.06
82年	57年	0.87	0.94	0.86	0.89	1.02	1.08	1.04	0.97	0.96	1.15	0.85	0.99	0.97	0.96
83年	58年	0.99	0.96	0.89	0.90	0.91	0.85	0.92	0.94	0.97	0.89	0.95	0.92	0.92	0.92
84年	59年	0.95	0.93	0.93	0.92	0.99	0.91	0.94	0.98	0.88	1.00	0.93	0.99	0.95	0.96
85年	60年	0.92	1.02	0.95	0.93	0.94	0.95	0.90	0.93	0.94	0.85	0.94	0.94	0.94	0.92
86年	61年	0.91	0.92	0.92	0.88	0.86	0.86	0.85	0.93	0.98	0.95	0.82	0.95	0.90	0.93
87年	62年	0.99	1.05	1.17	1.29	1.10	1.27	1.43	1.51	1.48	1.59	1.60	1.66	1.32	1.51
88年	63年	1.78	1.72	1.84	1.95	1.94	2.02	2.10	1.99	2.06	2.00	2.11	2.22	1.97	2.09
89年	元年	2.26	2.28	2.26	2.25	2.37	2.31	2.37	2.39	2.53	2.52	2.64	2.40	2.37	2.45
90年	02年	2.58	2.62	2.44	2.61	2.52	2.70	2.39	2.43	2.41	2.37	2.40	2.40	2.49	2.45
91年	03年	2.25	2.51	2.48	2.37	2.58	2.41	2.33	2.23	2.26	2.23	2.29	2.23	2.35	2.22
92年	04年	2.02	2.02	1.84	1.81	1.67	1.69	1.62	1.58	1.61	1.52	1.39	1.41	1.66	1.50
93年	05年	1.44	1.27	1.21	1.24	1.22	1.16	1.12	1.09	1.02	1.01	0.96	0.93	1.14	1.05
94年	06年	0.96	0.93	0.95	0.94	0.92	0.97	0.96	0.95	0.99	0.84	0.92	0.89	0.94	0.91
95年	07年	0.80	0.88	0.86	0.88	0.91	0.83	0.86	0.91	0.91	0.91	0.94	0.97	0.88	0.93
96年	08年	0.92	1.02	1.07	1.01	1.03	1.00	1.07	0.95	1.03	1.09	1.02	1.09	1.02	1.03
97年	09年	1.05	1.04	1.07	1.00	1.03	1.07	0.98	0.97	0.98	0.92	0.92	0.91	0.99	0.92
98年	10年	0.85	0.83	0.76	0.80	0.81	0.79	0.79	0.77	0.74	0.74	0.71	0.71	0.77	0.75
99年	11年	0.74	0.74	0.72	0.76	0.66	0.67	0.76	0.68	0.73	0.76	0.74	0.76	0.73	0.75
00年	12年	0.80	0.82	0.83	0.86	0.88	0.93	0.91	0.94	0.96	0.99	1.00	1.02	0.91	0.96
01年	13年	1.04	1.00	1.03	1.39	1.19	1.02	1.08	0.96	0.86	0.90	0.93	0.78	1.01	0.96
02年	14年	0.82	0.88	0.79	0.75	0.83	0.85	0.81	0.91	0.88	0.84	0.85	0.92	0.84	0.86
03年	15年	0.92	0.88	0.95	0.93	0.92	0.92	0.97	1.00	0.96	0.97	1.00	0.98	0.95	0.98
04年	16年	1.05	1.04	1.02	1.08	0.89	1.06	1.07	1.08	1.26	1.28	1.37	1.33	1.11	1.20
05年	17年	1.32	1.38	1.36	1.34	1.31	1.39	1.36	1.30	1.30	1.30	1.38	1.34	1.33	1.35
06年	18年	1.39	1.50	1.38	1.34	1.38	1.46	1.40	1.27	1.36	1.41	1.38	1.47	1.39	1.39
07年	19年	1.38	1.43	1.46	1.56	1.57	1.50	1.46	1.48	1.36	1.44	1.47	1.35	1.45	1.44
08年	20年	1.36	1.36	1.34	1.24	1.33	1.23	1.19	1.18	1.08	1.01	0.97	0.97	1.19	1.04
09年	21年	0.93	0.81	0.82	0.77	0.70	0.74	0.69	0.71	0.77	0.73	0.69	0.78	0.75	0.73
10年	22年	0.72	0.76	0.79	0.78	0.81	0.76	0.79	0.84	0.87	0.83	0.86	0.84	0.80	0.84
11年	23年	0.85	0.94	0.94	0.91	0.75	0.85	0.96	0.93	0.96	0.98	1.05	0.96	0.92	0.95
12年	24年	1.09	1.08	1.05	1.11	1.14	1.15	1.19	1.17	1.14	1.16	1.15	1.18	1.13	1.15
13年	25年	1.13	1.15	1.19	1.16	1.24	1.32	1.28	1.27	1.35	1.40	1.45	1.48	1.27	1.37
14年	26年	1.49	1.62	1.56	1.52	1.51	1.50	1.48	1.46	1.41	1.58	1.46	1.52	1.50	1.51
15年	27年	1.58	1.65	1.55	1.67	1.71	1.66	1.70	1.77	1.75	1.66	1.76	1.79	1.68	1.73
16年	28年	1.87	1.73	1.80	1.88	1.95	1.96	1.95	2.02	1.94	2.09	2.00	1.97	1.92	1.97
17年	29年	1.97	2.01	2.01	1.92	2.06	2.19	1.99	1.99	2.14	2.23	2.18	2.26	2.09	2.15
18年	30年	2.33	2.24	2.22	2.27	2.26	2.33	2.36	2.24	2.26	2.27	2.26	2.06	2.27	2.28
19年	元年	2.32	2.32	2.33	2.44	2.28	2.18	2.30	2.35	2.07	2.22	2.23	2.12	2.27	2.21
20年	2年	2.06	2.16	2.05	1.90	1.75	1.49	1.55	1.74	1.73	1.57	1.65	1.81	1.78	1.68
21年	3年	1.73	1.60	1.78	1.64	1.74	1.77	1.76	1.65	1.74	1.75	1.69	1.84	1.70	1.74
22年	4年	1.79	1.92	1.83	1.83	1.87	1.92	1.87	1.86	1.93	2.17	1.91	1.82	1.88	1.93
23年	5年	2.11	2.13	1.89	1.91	1.97	1.88	1.90	2.01	1.90	1.92	1.87	1.81	1.94	1.92
24年	6年	1.89	1.90	2.03	1.92										

(注) 令和5年12月以前の数値は、令和6年1月分公表時に新季節指数により改訂されている。

(注) 塗りつぶし部分は過去の最高と最低の数値。

(注) 年及び年度は実数値。

【参考】季節調整済 有効求人倍率(新規学卒者を除きパートタイムを含む)

西暦	和暦	1月	2月	3月	4月	5月	6月	7月	8月	9月	10月	11月	12月	年	年度
63年	38年	0.56	0.55	0.58	0.60	0.60	0.64	0.74	0.73	0.75	0.71	0.76	0.89	0.69	0.76
64年	39年	0.84	0.88	0.82	0.87	0.86	0.86	0.85	0.85	0.80	0.80	0.74	0.72	0.83	0.81
65年	40年	0.73	0.73	0.77	0.69	0.68	0.63	0.54	0.56	0.54	0.56	0.51	0.50	0.63	0.57
66年	41年	0.52	0.51	0.58	0.65	0.75	0.71	0.73	0.82	0.93	1.03	1.02	1.05	0.79	0.92
67年	42年	1.04	1.03	1.11	1.15	1.14	1.24	1.27	1.26	1.22	1.33	1.34	1.34	1.22	1.28
68年	43年	1.34	1.33	1.30	1.28	1.37	1.42	1.53	1.67	1.51	1.45	1.40	1.41	1.43	1.48
69年	44年	1.57	1.56	1.44	1.56	1.64	1.57	1.58	1.53	1.56	1.55	1.61	1.67	1.57	1.65
70年	45年	1.76	1.84	1.77	1.87	1.74	1.82	1.74	1.71	1.64	1.62	1.55	1.58	1.72	1.68
71年	46年	1.50	1.48	1.47	1.32	1.42	1.32	1.21	1.28	1.24	1.30	1.32	1.27	1.34	1.29
72年	47年	1.23	1.22	1.26	1.25	1.22	1.22	1.37	1.49	1.64	1.67	1.81	1.95	1.43	1.67
73年	48年	2.09	2.35	2.21	2.30	2.27	2.47	2.46	2.33	2.24	2.31	2.29	2.26	2.30	2.27
74年	49年	2.15	1.96	1.96	1.94	1.86	1.78	1.58	1.54	1.49	1.40	1.31	1.19	1.67	1.41
75年	50年	1.03	0.95	0.90	0.95	0.90	0.85	0.84	0.86	0.78	0.74	0.70	0.68	0.84	0.79
76年	51年	0.71	0.77	0.81	0.85	0.80	0.79	0.80	0.81	0.79	0.78	0.77	0.80	0.79	0.78
77年	52年	0.81	0.80	0.77	0.72	0.73	0.73	0.71	0.70	0.71	0.73	0.70	0.69	0.74	0.71
78年	53年	0.68	0.69	0.64	0.59	0.62	0.63	0.66	0.70	0.72	0.73	0.77	0.75	0.68	0.72
79年	54年	0.78	0.78	0.86	0.89	0.96	0.97	0.97	0.94	0.94	0.94	0.91	0.89	0.90	0.94
80年	55年	0.91	0.89	0.90	0.86	0.85	0.85	0.81	0.78	0.78	0.75	0.83	0.81	0.83	0.83
81年	56年	0.80	0.80	0.78	0.75	0.70	0.66	0.69	0.68	0.66	0.62	0.61	0.60	0.69	0.66
82年	57年	0.60	0.58	0.56	0.60	0.63	0.64	0.65	0.64	0.62	0.66	0.63	0.62	0.62	0.60
83年	58年	0.61	0.57	0.55	0.55	0.55	0.53	0.53	0.54	0.55	0.55	0.56	0.56	0.55	0.56
84年	59年	0.58	0.60	0.60	0.62	0.63	0.62	0.62	0.61	0.58	0.60	0.62	0.63	0.61	0.62
85年	60年	0.63	0.62	0.62	0.60	0.61	0.61	0.62	0.62	0.62	0.61	0.61	0.62	0.62	0.61
86年	61年	0.63	0.60	0.60	0.59	0.58	0.56	0.57	0.55	0.57	0.56	0.54	0.56	0.58	0.57
87年	62年	0.57	0.60	0.62	0.66	0.64	0.66	0.73	0.79	0.83	0.89	0.92	0.93	0.73	0.83
88年	63年	0.95	0.97	1.02	1.07	1.08	1.11	1.20	1.16	1.17	1.18	1.19	1.22	1.11	1.18
89年	元年	1.24	1.27	1.28	1.29	1.34	1.31	1.31	1.30	1.35	1.37	1.42	1.42	1.33	1.37
90年	02年	1.45	1.46	1.46	1.51	1.48	1.48	1.44	1.42	1.40	1.38	1.38	1.43	1.44	1.42
91年	03年	1.38	1.39	1.39	1.40	1.41	1.41	1.41	1.35	1.33	1.31	1.30	1.32	1.36	1.31
92年	04年	1.23	1.17	1.12	1.07	1.01	1.01	0.99	0.97	0.95	0.92	0.90	0.85	1.01	0.92
93年	05年	0.83	0.80	0.74	0.71	0.69	0.67	0.64	0.62	0.60	0.58	0.55	0.53	0.66	0.59
94年	06年	0.53	0.51	0.51	0.50	0.50	0.50	0.51	0.51	0.52	0.48	0.47	0.49	0.50	0.49
95年	07年	0.47	0.47	0.47	0.47	0.48	0.47	0.47	0.47	0.48	0.49	0.49	0.50	0.48	0.50
96年	08年	0.52	0.53	0.55	0.55	0.55	0.54	0.54	0.54	0.54	0.56	0.58	0.58	0.55	0.56
97年	09年	0.58	0.57	0.57	0.57	0.57	0.56	0.55	0.55	0.53	0.52	0.50	0.49	0.55	0.52
98年	10年	0.48	0.48	0.45	0.44	0.44	0.42	0.42	0.42	0.42	0.40	0.39	0.38	0.43	0.41
99年	11年	0.39	0.38	0.38	0.36	0.37	0.37	0.37	0.36	0.38	0.38	0.39	0.40	0.38	0.39
00年	12年	0.41	0.41	0.43	0.44	0.46	0.48	0.49	0.50	0.51	0.52	0.53	0.55	0.48	0.51
01年	13年	0.54	0.54	0.55	0.62	0.58	0.56	0.56	0.55	0.53	0.51	0.50	0.48	0.54	0.52
02年	14年	0.47	0.46	0.46	0.45	0.45	0.45	0.46	0.48	0.48	0.48	0.49	0.48	0.47	0.48
03年	15年	0.50	0.51	0.52	0.53	0.54	0.55	0.56	0.57	0.58	0.59	0.60	0.61	0.55	0.58
04年	16年	0.62	0.63	0.62	0.63	0.61	0.63	0.64	0.66	0.71	0.76	0.81	0.80	0.67	0.72
05年	17年	0.81	0.82	0.84	0.85	0.84	0.85	0.82	0.83	0.83	0.82	0.83	0.85	0.83	0.84
06年	18年	0.86	0.87	0.89	0.91	0.90	0.92	0.92	0.90	0.89	0.89	0.91	0.91	0.90	0.91
07年	19年	0.92	0.91	0.90	0.95	0.97	1.00	0.98	0.97	0.95	0.94	0.92	0.91	0.94	0.94
08年	20年	0.89	0.88	0.88	0.87	0.87	0.85	0.83	0.79	0.75	0.71	0.68	0.65	0.80	0.72
09年	21年	0.63	0.58	0.54	0.48	0.44	0.43	0.41	0.40	0.41	0.41	0.40	0.40	0.46	0.42
10年	22年	0.40	0.41	0.42	0.43	0.44	0.44	0.45	0.46	0.46	0.47	0.48	0.48	0.44	0.47
11年	23年	0.48	0.50	0.52	0.53	0.50	0.49	0.51	0.53	0.55	0.55	0.56	0.57	0.53	0.55
12年	24年	0.60	0.61	0.62	0.64	0.65	0.67	0.69	0.68	0.66	0.67	0.68	0.69	0.65	0.67
13年	25年	0.67	0.67	0.67	0.67	0.70	0.72	0.74	0.73	0.76	0.80	0.83	0.84	0.73	0.78
14年	26年	0.86	0.87	0.90	0.89	0.90	0.90	0.90	0.89	0.88	0.90	0.89	0.91	0.89	0.91
15年	27年	0.92	0.96	0.97	0.98	0.99	1.00	1.01	1.03	1.05	1.05	1.06	1.07	1.00	1.04
16年	28年	1.07	1.07	1.08	1.11	1.12	1.15	1.18	1.18	1.17	1.17	1.18	1.19	1.14	1.17
17年	29年	1.17	1.19	1.22	1.22	1.21	1.23	1.24	1.24	1.26	1.28	1.29	1.31	1.24	1.28
18年	30年	1.34	1.36	1.34	1.33	1.35	1.37	1.37	1.37	1.35	1.34	1.33	1.31	1.35	1.33
19年	元年	1.28	1.28	1.31	1.36	1.36	1.35	1.34	1.34	1.32	1.27	1.27	1.28	1.31	1.29
20年	2年	1.22	1.19	1.15	1.12	1.02	0.95	0.89	0.86	0.86	0.85	0.85	0.85	0.98	0.90
21年	3年	0.86	0.85	0.84	0.84	0.85	0.86	0.86	0.86	0.85	0.85	0.86	0.86	0.85	0.86
22年	4年	0.87	0.89	0.90	0.92	0.94	0.98	0.98	0.98	0.99	1.02	1.03	1.02	0.96	1.00
23年	5年	1.02	1.04	1.05	1.04	1.03	1.02	1.00	1.00	1.00	0.99	0.97	0.98	1.01	0.99
24年	6年	0.95	0.95	0.95	0.97										

(注) 令和5年1月以前の数値は、令和5年1月分公表時に新季節指数により改訂されている。

(注) 塗りつぶし部分は過去の最高と最低の数値。

(注) 年及び年度は実数値。