

令和6年3月新規学校卒業予定者の就職内定状況等について
(大学等:令和6年2月1日現在、高校:令和6年1月末現在)
千葉労働局では、令和6年3月新規学校卒業予定者の就職内定状況等
(大学等:令和6年2月1日現在、高校:令和6年1月末現在)を取りまとめました。
その概要は次のとおりです。

I 就職内定状況について

就職内定率は、大学(大学院を含む)、短大、専修学校(高専を含む)
では、前年度を上回っていますが、高校で前年度を下回る結果となりました。

1 新規大学等卒業予定者の就職内定状況等 (令和6年2月1日現在)

【第1表】

- 就職内定率 86.2%で、前年同期比2.9ポイントの上昇
- 就職内定者数 20,255人で、前年同期比2.4%の減
- 求職者数 23,496人で、前年同期比5.6%の減

[大学 (大学院を含む)]

- ・ 就職内定率 86.8%で、前年同期比2.5ポイントの上昇
- ・ 就職内定者数 14,795人で、前年同期比2.0%の増
- ・ 求職者数 17,044人で、前年同期比0.9%の減

[短大]

- ・ 就職内定率 86.2%で、前年同期比1.7ポイントの上昇
- ・ 就職内定者数 917人で、前年同期比8.1%の減
- ・ 求職者数 1,064人で、前年同期比9.9%の減

[専修学校 (高専を含む)]

- ・ 就職内定率 84.3%で、前年同期比3.8ポイントの上昇
- ・ 就職内定者数 4,543人で、前年同期比13.4%の減
- ・ 求職者数 5,388人で、前年同期比17.3%の減

※ 上記調査は、千葉労働局管内の大学34校、短大10校、専修学校(高専含む)64校が2月1日時点で学生からの報告等により把握している内定状況等を取りまとめたものです。本調査は大学等の協力により可能な範囲で把握した数字を取りまとめており、報告のない学生や連絡の取れない学生などは未内定として計上しています。

なお、厚生労働省及び文部科学省が公表している「大学等卒業予定者の就職内定状況調査」は抽出調査として実施しており、調査時点ごとに各大学等において、所定の調査対象学生を抽出した後、電話、面接等の方法により、性別、就職希望の有無、内定状況等につき調査した結果であり、調査方法等が異なることから、この調査と直接数値を比較できるものではありません。

【照会先】

職業安定部職業安定課職業紹介係(若年者雇用対策担当) TEL:043-221-4081

2 新規高等学校・中学校卒業予定者のハローワーク求人に係る求人・求職・内定状況（令和6年1月末日現在）【第6表】

[高校]

- 就職内定率 88.2%で、前年同期比0.4ポイントの低下
- 就職内定者数 3,363人で、前年同期比9.7%の減
- 求職者数 3,815人で、前年同期比9.2%の減
- 求人数 13,949人で、前年同期比6.4%の増
- 求人倍率 3.66倍で、前年同期比0.54ポイントの上昇

[中学]

- 就職内定率 現在内定者数0人、前年同時期0%
- 就職内定者数 0人で、前年同時期内定者数0人
- 求職者数 11人で、前年同期比8.3%の減
- 求人数 38人で、前年同期比13.6%の減
- 求人倍率 3.45倍で、前年同期比0.22ポイントの低下

※ 対象は、学校やハローワークからの職業紹介を希望した生徒です。

II 令和7年3月新規中学校・高等学校卒業予定者の選考開始期日等について

標記については、全国高等学校長協会、主要経済団体（一般社団法人日本経済団体連合会、日本商工会議所及び全国中小企業団体中央会）、文部科学省及び厚生労働省において検討を行った結果を踏まえ、以下のとおり取りまとめられました。

| ■ 新規中学校卒業予定者 | |
|--------------------------|---------------------------------|
| ハローワークにおける求人申込書の受理 | 令和6年6月1日以降 |
| 推薦及び選考開始 内定開始 | 令和7年1月1日以降 (積雪地は令和6年12月1日) |
| ■ 新規高等学校卒業予定者 | |
| ハローワークにおける求人申込書の受理 | 令和6年6月1日以降 |
| 求人者への確認済求人票の返戻 | 令和6年7月1日以降 |
| 学校における求人受理 (上記確認後の求人) | 令和6年7月1日以降 |
| 文書募集開始 | 令和6年7月1日以降 |
| 推薦開始 | 令和6年9月5日以降 (沖縄県は令和6年8月30日以降) |
| 選考及び内定開始 | 令和6年9月16日以降 |

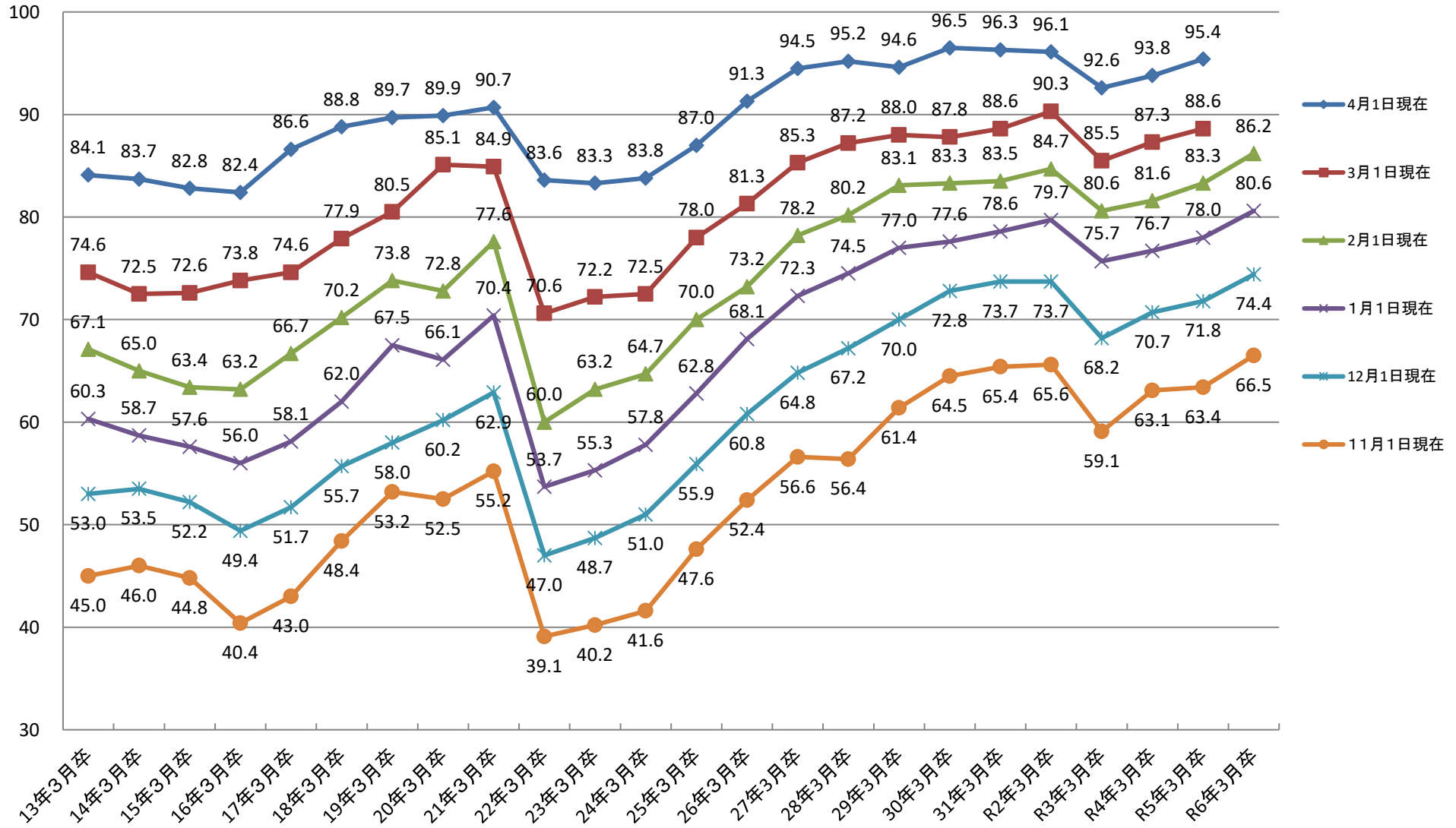
令和6年3月大学等新卒者就職状況(2月1日現在)

千葉労働局職業安定部

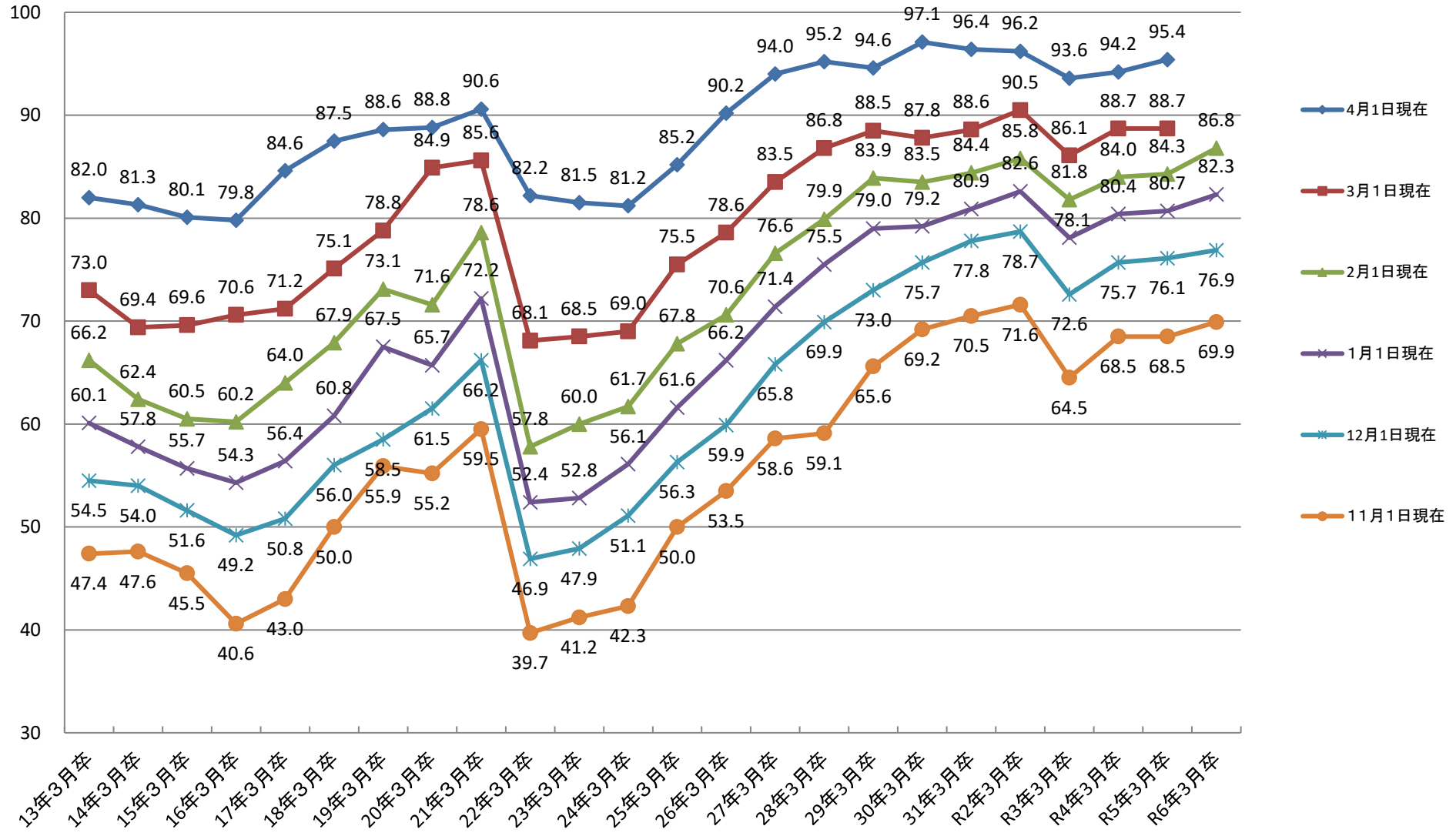
| | | 令和6年3月卒業予定者 | | 令和5年3月卒業予定者 | | 前年同月比 | |
|-----------------|-----------------|--------------------|--------------------|--------------------|--------------------|----------------------|---------------------|
| | | | 女子 | | 女子 | % (ポイント) | 女子 |
| 大学 (大学院) | 卒業予定者 | 22,287 | - | 22,382 | - | ▲ 0.4 % | - |
| | 求職者数 | 17,044 | 7,970 | 17,201 | 8,037 | ▲ 0.9 % | ▲ 0.8 % |
| | 就職内定者数 (内定率) | 14,795 (86.8) | 7,120 (89.3) | 14,501 (84.3) | 6,936 (86.3) | 2.0 % (2.5P) | 2.7 % (3.0P) |
| | 未就職者数 | 2,249 | 850 | 2,700 | 1,101 | ▲ 16.7 % | ▲ 22.8 % |
| | 短期大学 | 卒業予定者 | 1,350 | - | 1,479 | - | ▲ 8.7 % |
| | 求職者数 | 1,064 | 935 | 1,181 | 1,041 | ▲ 9.9 % | ▲ 10.2 % |
| | 就職内定者数 (内定率) | 917 (86.2) | 809 (86.5) | 998 (84.5) | 882 (84.7) | ▲ 8.1 % (1.7P) | ▲ 8.3 % (1.8P) |
| | 未就職者数 | 147 | 126 | 183 | 159 | ▲ 19.7 % | ▲ 20.8 % |
| 専修学校 (高専) | 卒業予定者 | 6,362 | - | 7,645 | - | ▲ 16.8 % | - |
| | 求職者数 | 5,388 | 3,031 | 6,518 | 3,349 | ▲ 17.3 % | ▲ 9.5 % |
| | 就職内定者数 (内定率) | 4,543 (84.3) | 2,558 (84.4) | 5,244 (80.5) | 2,729 (81.5) | ▲ 13.4 % (3.8P) | ▲ 6.3 % (2.9P) |
| | 未就職者数 | 845 | 473 | 1,274 | 620 | ▲ 33.7 % | ▲ 23.7 % |
| | 計 | 卒業予定者 | 29,999 | - | 31,506 | - | ▲ 4.8 % |
| 求職者数 | | 23,496 | 11,936 | 24,900 | 12,427 | ▲ 5.6 % | ▲ 4.0 % |
| 就職内定者数 (内定率) | | 20,255 (86.2) | 10,487 (87.9) | 20,743 (83.3) | 10,547 (84.9) | ▲ 2.4 % (2.9P) | ▲ 0.6 % (3.0P) |
| 未就職者数 | | 3,241 | 1,449 | 4,157 | 1,880 | ▲ 22.0 % | ▲ 22.9 % |

※ 大学(大学院) 34 校、短大 10 校、専修学校(高専) 64 校

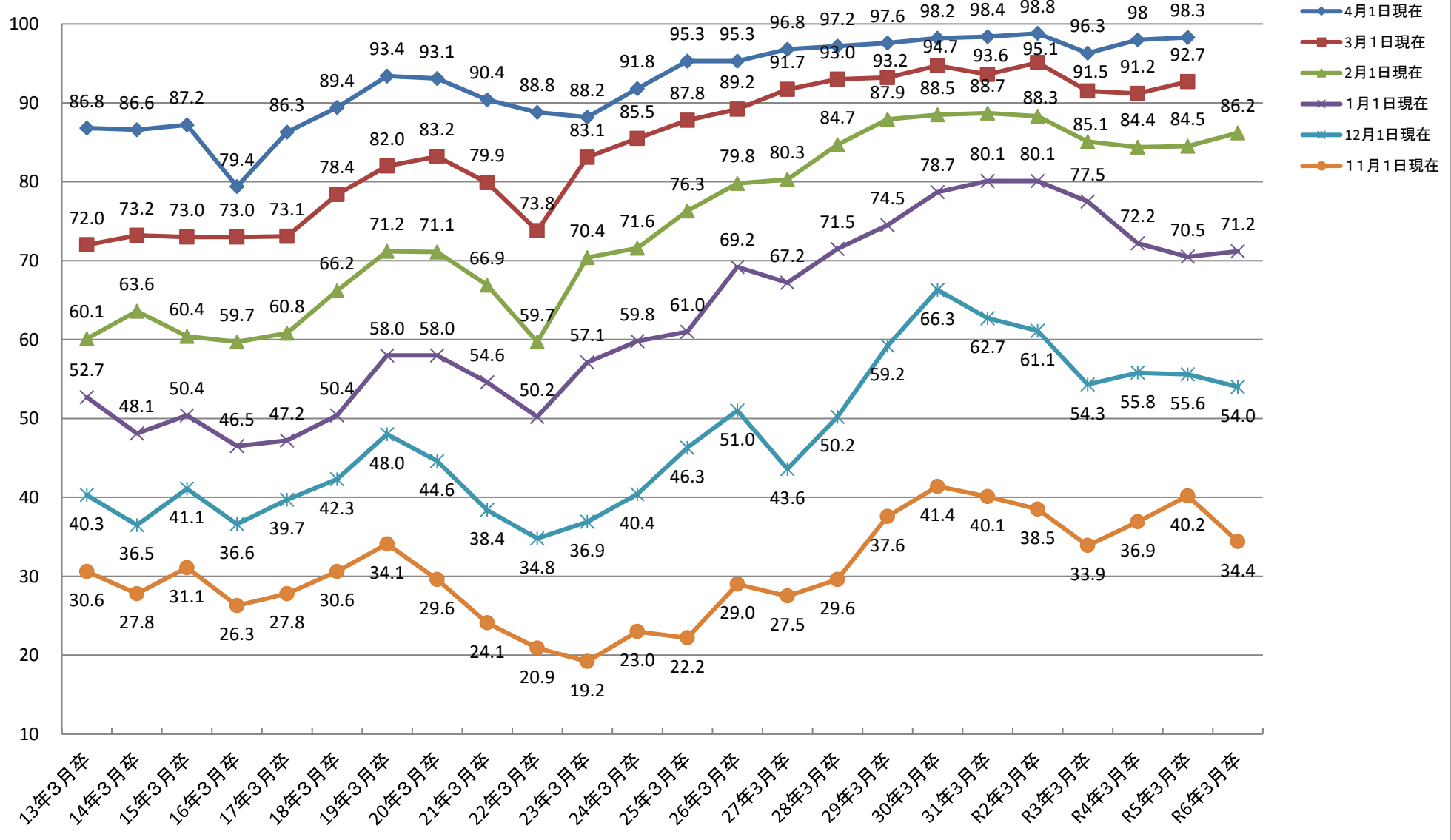
大学等の就職内定状況(大学、短大、専修計)



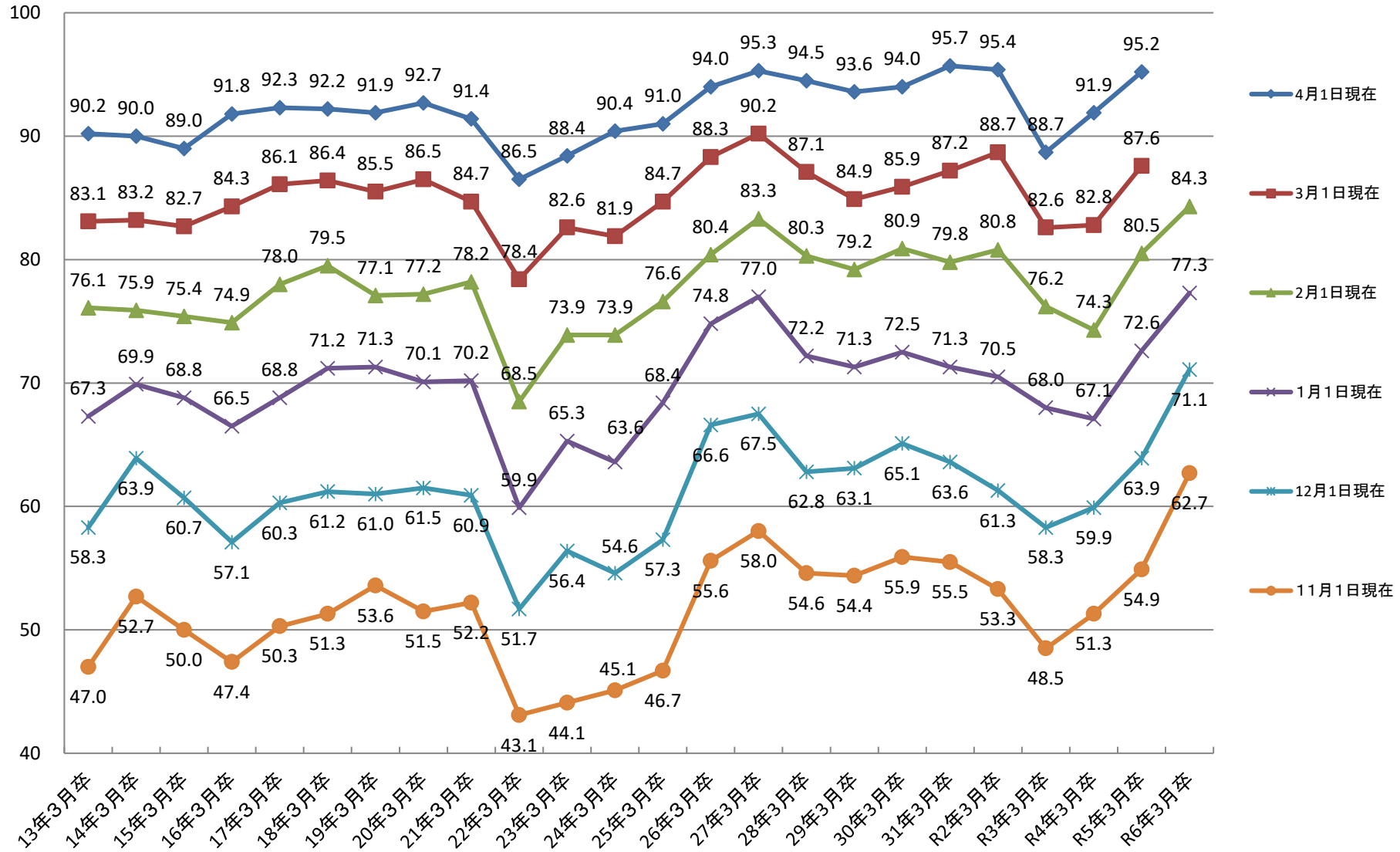
大学の就職内定状況



短大の就職内定状況



専修学校の就職内定状況



【第6表】

令和6年3月新規学校卒業予定者の求人・求職・就職内定状況（令和6年1月末現在）

千葉労働局職業安定部

| 項 目 | | 令和6年3月 卒業生 | 令和5年3月 卒業生 | 対前年同月比 |
|-----|----------|---------------|---------------|----------|
| 中学 | 1 求人数 | 38 人 | 44 人 | ▲ 13.6 % |
| | 2 求職者数 | 11 人 | 12 人 | ▲ 8.3 % |
| | 3 就職内定者数 | 0 人 | 0 人 | % |
| | 4 求人倍率 | 3.45 倍 | 3.67 倍 | ▲ 0.22 P |
| | 5 就職内定率 | 0.0 % | 0.0 % | 0.0 P |
| | 6 未就職者数 | 11 人 | 12 人 | ▲ 8.3 % |
| 高校 | 7 求人数 | 13,949 人 | 13,112 人 | 6.4 % |
| | 8 求職者数 | 3,815 人 | 4,202 人 | ▲ 9.2 % |
| | 9 就職内定者数 | 3,363 人 | 3,725 人 | ▲ 9.7 % |
| | 10 求人倍率 | 3.66 倍 | 3.12 倍 | 0.54 P |
| | 11 就職内定率 | 88.2 % | 88.6 % | ▲ 0.40 P |
| | 12 未就職者数 | 452 人 | 477 人 | ▲ 5.2 % |

注) 中学校卒業予定者に係る採用選考及び採用内定の開始日は1月1日からとなります。

令和6年3月高校新卒者の地域別求人・求職・就職状況

令和6年1月末現在

千葉労働局職業安定部

| 安定所名 | 求人数 | | 求職者数 | | | | 就職内定者数 | | | | 求人倍率 | | 就職内定率 | | | |
|------|----------------------|--------|--------------------|--------|--------------------|--------|--------------------|--------|--------------------|--------|------------------|----------|------------------|----------|------------------|----------|
| | 人 | 前年比 % | 男女計 | 前年比 % | うち女 | 前年比 % | 男女計 | 前年比 % | うち女 | 前年比 % | 倍 | 前年差 ポイント | 男女計 | 前年差 ポイント | うち女 | 前年差 ポイント |
| 計 | (13,112) 13,949 | 6.4 | (4,202) 3,815 | ▲ 9.2 | (1,770) 1,565 | ▲ 11.6 | (3,725) 3,363 | ▲ 9.7 | (1,592) 1,372 | ▲ 13.8 | (3.12) 3.66 | 0.54 | (88.6) 88.2 | ▲ 0.4 | (89.9) 87.7 | ▲ 2.2 |
| 千葉 | (2,363) 2,560 | 8.3 | (597) 517 | ▲ 13.4 | (273) 256 | ▲ 6.2 | (539) 437 | ▲ 18.9 | (247) 217 | ▲ 12.1 | (3.96) 4.95 | 0.99 | (90.3) 84.5 | ▲ 5.8 | (90.5) 84.8 | ▲ 5.7 |
| 市川 | (1,019) 1,089 | 6.9 | (337) 337 | 0.0 | (110) 133 | 20.9 | (274) 288 | 5.1 | (93) 112 | 20.4 | (3.02) 3.23 | 0.21 | (81.3) 85.5 | 4.2 | (84.5) 84.2 | ▲ 0.3 |
| 銚子 | (482) 509 | 5.6 | (246) 238 | ▲ 3.3 | (79) 87 | 10.1 | (227) 221 | ▲ 2.6 | (75) 82 | 9.3 | (1.96) 2.14 | 0.18 | (92.3) 92.9 | 0.6 | (94.9) 94.3 | ▲ 0.6 |
| 館山 | (468) 424 | ▲ 9.4 | (158) 135 | ▲ 14.6 | (59) 57 | ▲ 3.4 | (147) 126 | ▲ 14.3 | (55) 52 | ▲ 5.5 | (2.96) 3.14 | 0.18 | (93.0) 93.3 | 0.3 | (93.2) 91.2 | ▲ 2.0 |
| 木更津 | (1,630) 1,824 | 11.9 | (447) 414 | ▲ 7.4 | (229) 182 | ▲ 20.5 | (417) 396 | ▲ 5.0 | (217) 173 | ▲ 20.3 | (3.65) 4.41 | 0.76 | (93.3) 95.7 | 2.4 | (94.8) 95.1 | 0.3 |
| 佐原 | (339) 300 | ▲ 11.5 | (125) 161 | 28.8 | (60) 65 | 8.3 | (87) 119 | 36.8 | (40) 44 | 10.0 | (2.71) 1.86 | ▲ 0.85 | (69.6) 73.9 | 4.3 | (66.7) 67.7 | 1.0 |
| 茂原 | (670) 661 | ▲ 1.3 | (306) 272 | ▲ 11.1 | (133) 97 | ▲ 27.1 | (274) 224 | ▲ 18.2 | (118) 81 | ▲ 31.4 | (2.19) 2.43 | 0.24 | (89.5) 82.4 | ▲ 7.1 | (88.7) 83.5 | ▲ 5.2 |
| 松戸 | (1,667) 1,687 | 1.2 | (782) 690 | ▲ 11.8 | (346) 305 | ▲ 11.8 | (674) 596 | ▲ 11.6 | (306) 273 | ▲ 10.8 | (2.13) 2.44 | 0.31 | (86.2) 86.4 | 0.2 | (88.4) 89.5 | 1.1 |
| 船橋 | (1,467) 1,634 | 11.4 | (389) 338 | ▲ 13.1 | (183) 129 | ▲ 29.5 | (352) 308 | ▲ 12.5 | (173) 118 | ▲ 31.8 | (3.77) 4.83 | 1.06 | (90.5) 91.1 | 0.6 | (94.5) 91.5 | ▲ 3.0 |
| 成田 | (1,275) 1,478 | 15.9 | (277) 238 | ▲ 14.1 | (101) 89 | ▲ 11.9 | (230) 208 | ▲ 9.6 | (82) 74 | ▲ 9.8 | (4.60) 6.21 | 1.61 | (83.0) 87.4 | 4.4 | (81.2) 83.1 | 1.9 |
| 千葉南 | (1,732) 1,783 | 2.9 | (538) 475 | ▲ 11.7 | (197) 165 | ▲ 16.2 | (504) 440 | ▲ 12.7 | (186) 146 | ▲ 21.5 | (3.22) 3.75 | 0.53 | (93.7) 92.6 | ▲ 1.1 | (94.4) 88.5 | ▲ 5.9 |

注1 求職者数とは、学校又は公共職業安定所の紹介を希望する者のみの数である。

注2 ()内は、前年同期における状況である。

高校生の就職内定状況

