

運 転 ・ 介 護 ・ 保 育 の

お仕事説明面接会

in イオンモール木更津



主催：ハローワーク木更津

共催：木更津市・千葉県タクシー協会南房支部

後援：千葉県バス協会・千葉県福祉人材センター

運転・介護・保育関係に興味がある方、ご相談だけの参加も大歓迎！！
お気軽にお問合わせください！！

【日時】 令和6年2月25日（日）

13：30～16：00

（受付時間 13：00～15：30）

【場所】 イオンモール木更津 2階 イオンホール
（木更津市築地 1-4）

【参加企業】 運転：6社 介護：3社 保育：3社

【参加方法】 事前予約制

*当日参加も可能ですが予約優先となります

＜当日持参するもの＞

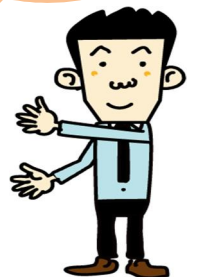
- ・ハローワーク窓口カード又は受付票
- ・履歴書（面接希望の方）
- ・雇用保険受給資格者証（雇用保険受給中の方）

※雇用保険受給中の方は
求職活動実績になります！！

.....●予約・問い合わせ●.....

ハローワーク木更津 職業相談部門

TEL 0438-25-8609 部門コード41#



参加事業所・募集職種

事業所名	職種	勤務地	雇用形態	求人番号	必要資格
株式会社 東京湾横断道 サービス	バス運転士 (18~64歳)	木更津	正社員	12050- 236641	大型自動車免許(必須) 大型自動車第2種免許 (あれば尚可/路線バスの場合必須)
日東交通 株式会社	バス運転手(木更津) (18~64歳)	木更津	正社員	12050- 486441	普通自動車免許(必須) (AT限定不可)
	バス運転手(君津) (18~64歳)	木更津	正社員	12050- 484241	普通自動車免許(必須) (AT限定不可)
	バス運転手(富津) (18~64歳)	富津	正社員	12050- 483841	普通自動車免許(必須) (AT限定不可)
	バス運転手(嘱託) (60歳以上)	木更津 富津	フルタイム (嘱託)	12050- 547541	普通自動車免許(必須) (AT限定不可)
	営業所事務(木更津) (18~64歳)	木更津	正社員	12050- 561841	普通自動車免許(必須) 運行管理者(旅客)(あれば尚可)
	営業所事務(君津) (18~64歳)	君津	正社員	12050- 563541	普通運転免許(必須) 運行管理者(旅客)(あれば尚可)
	ハイヤー配車事務	富津	パート	12050- 506741	普通自動車免許(必須)
小湊鉄道 株式会社	三井アウトレット パーク木更津ビル 案内所係	木更津	パート	12110- 14829331	不問
	小湊バス運転士 (18歳以上)	木更津	フルタイム	12110- 1281741	普通自動車免許(必須・AT限定不可) 大型自動車第2種免許(あれば尚可)
木更津 タクシー 株式会社	タクシー乗務員 (18歳以上)	木更津	フルタイム	12050- 356741	普通自動車第2種免許(必須) 大型自動車第2種免許(必須) ※いずれかの免許・資格所持で可
	事務員 (18歳以上)	木更津	パート	12050- 9971631	普通自動車第2種免許(あれば尚可) 普通自動車免許(あれば尚可)
木更津 合同タクシー 株式会社	タクシー運転者 (18~64歳)	木更津	正社員	12050- 9206931	普通自動車第2種免許(必須) ※免許取得養成制度あり (会社規定により)

事業所名	職種	勤務地	雇用形態	求人番号	必要資格
京成タクシー かずさ 株式会社	タクシー運転者 (18~64歳)	木更津	正社員	12050- 268741	普通自動車免許(必須・取得後3年以上経過) 普通自動車第2種免許(あれば尚可)
	タクシー運転者 【就職氷河期世代限定】 (35~55歳)	木更津	正社員	12050- 265241	普通自動車免許 (必須・取得後3年以上経過) 普通自動車第2種免許(あれば尚可)
	タクシー運転者 (65歳以上)	木更津	フルタイム	12050- 9601931	普通自動車免許(必須・取得後3年以上経過) 普通自動車第2種免許(必須)
社会福祉法人 かずさ萬燈会	介護職員 (デイサービス) (64歳以下)	木更津	正社員	12050- 466841	普通自動車免許(必須)
	地域包括 支援センター職員 (64歳以下)	木更津	正社員	12050- 467241	介護支援専門員(必須) (ケアマネージャー) 普通自動車免許(必須)
	看護職員 (特別養護老人ホーム) (64歳以下)	木更津	正社員	12050- 63841	看護師・准看護師・保健師 ※必須・いずれかの免許・資格所持で可 普通自動車免許(必須)
	介護職員	木更津	パート	12050- 64241	普通自動車免許(あれば尚可) 介護福祉士(あれば尚可)
	介護職員 (18~64歳)	木更津	正社員	12050- 9310931	普通自動車免許(必須) 介護福祉士(あれば尚可)
	介護職員 (ちいたの平川)	袖ヶ浦	パート	12050- 9311131	普通自動車免許(必須) 介護福祉士(あれば尚可) 介護職員実務者研修修了者(あれば尚可) 介護職員初任者研修修了者(あれば尚可)
	厨房補助職員 (ちいたの福王台)	袖ヶ浦	パート	12050- 9312031	普通自動車免許(あれば尚可) 介護福祉士(あれば尚可) 介護職員実務者研修修了者(あれば尚可) 介護職員初任者研修修了者(あれば尚可)
	介護職員 (デイサービス)	木更津	パート	12050- 9313831	普通自動車免許(必須) 介護福祉士(あれば尚可)

事業所名	職種	勤務地	雇用形態	雇用番号	必要資格
社会福祉法人 慈心会 特別養護老人 ホーム 木更津南清苑	介護職員 (特別養護老人ホーム) (18～64歳)	木更津	正社員	12050- 8641931	不問
	デイサービス センター介護スタッフ	木更津	パート	12050- 9209831	普通自動車免許(必須) 介護職員初任者研修修了者(あれば尚可)
	ケアハウスの 入所者の生活支援	木更津	パート	12050- 720341	普通自動車免許(必須) 介護職員初任者研修修了者(あれば尚可)
医療法人社団 鵬会 介護老人 保健施設 ケアセンター きさらづ	看護職員 (18～62歳)	木更津	正社員	12050- 9339031	看護師(必須)
	看護職 (62歳以下)	木更津	パート	12050- 9210431	看護師(必須)
	看護職員 (18～62歳)	木更津	正社員	12050- 9288731	准看護師(必須)
	看護職 (62歳以下)	木更津	パート	12050- 9211731	准看護師(必須)
	介護職員 (18～62歳)	木更津	正社員	12050- 9287431	不問
	介護職 (62歳以下)	木更津	パート	12050- 9286531	不問
株式会社 AZ	保育士・ 児童指導員	木更津	正社員	12050- 9750531	保育士/幼稚園教諭/教員免許/自動指導員 任用資格 等※いずれかの免許・資格所持 で可 または 経験2年以上 普通自動車免許(あれば尚可)
	保育士・ 児童指導員	木更津	パート	12050- 9070031	保育士/幼稚園教諭/教員免許/自動指導員 任用資格 等※いずれかの免許・資格所持 で可 または 経験2年以上 普通自動車免許(あれば尚可)
	通所児童の 送迎ドライバー	木更津	パート	12050- 9176131	普通自動車免許(必須) 保育士(あれば尚可) 小学校教諭免許(専修・1種・2種)(あれば尚可) 幼稚園教諭免許(専修・1種・2種)(あれば尚可)

事業所名	職種	勤務地	雇用形態	求人番号	必要資格
社会福祉法人 長須賀保育園	保育士	木更津	パート	12050-653741	保育士（必須） 幼稚園免許（1・2種）（いずれかあれば尚可） 普通自動車免許（あれば尚可）
	学童保育指導員	木更津	パート	12050-654641	保育士（あれば尚可） 普通自動車免許（あれば尚可）
	介護支援専門員 （59歳以下）	木更津	正社員	12050-310341	介護支援専門員（ケアマネージャー） （必須）
	生活相談員 （59歳以下）	木更津	正社員	12050-564441	社会福祉士/護福祉士/社会福祉主事 （必須・いずれかの免許・資格所持で可）
	介護職員	木更津	パート	12050-309941	介護福祉士（あれば尚可） その他の福祉・介護関係資格（あれば尚可） 普通自動車免許（あれば尚可）
	看護師	木更津	パート	12050-357641	看護師/准看護師 （必須・いずれかの免許・資格所持で可） 普通自動車免許（あれば尚可）
	運転手 （デイサービス）	木更津	パート	12050-9219531	普通自動車免許（必須）
	ホームヘルパー	木更津	パート	12050-312241	介護福祉士/ホームヘルパー2級 介護職員初任者研修終了者 （あれば尚可） ※いずれかの免許・資格所持で可 普通自動車免許（必須）

事業所名	職種	勤務地	雇用形態	求人番号	必要資格
学校法人 高柳学園 高柳幼稚園	保育士 (64歳以下)	木更津	正社員	12050- 9094631	保育士(必須) 幼稚園教諭免許(専修・1種・2種) (あれば尚可)
	保育士	木更津	パート	12050- 9963631	保育士(必須) 幼稚園教諭免許(専修・1種・2種)(必須) ※いずれかの免許・資格所持で可
	保育士	木更津	パート	12050- 9760731	保育士(必須) 幼稚園教諭免許(専修・1種・2種)(必須) ※いずれかの免許・資格所持で可
	幼稚園教諭	木更津	正社員	12050- 9039831	保育士(あれば尚可) 幼稚園教諭免許(専修・1種・2種)(必須)
	幼稚園補助教諭	木更津	パート	12050- 9962331	幼稚園教諭免許(専修・1種・2種)(必須) 保育士(必須) ※いずれかの免許・資格所持で可
	幼稚園補助教諭	木更津	パート	12050- 9961731	幼稚園教諭免許(専修・1種・2種)(必須) 保育士(必須) ※いずれかの免許・資格所持で可

(仕事の内容についての詳細は求人票をご覧ください)

求人票については、以下のQRコード(1)(2)によりハローワークインターネットサービスにて公開中!!!

(1)



(2)

