

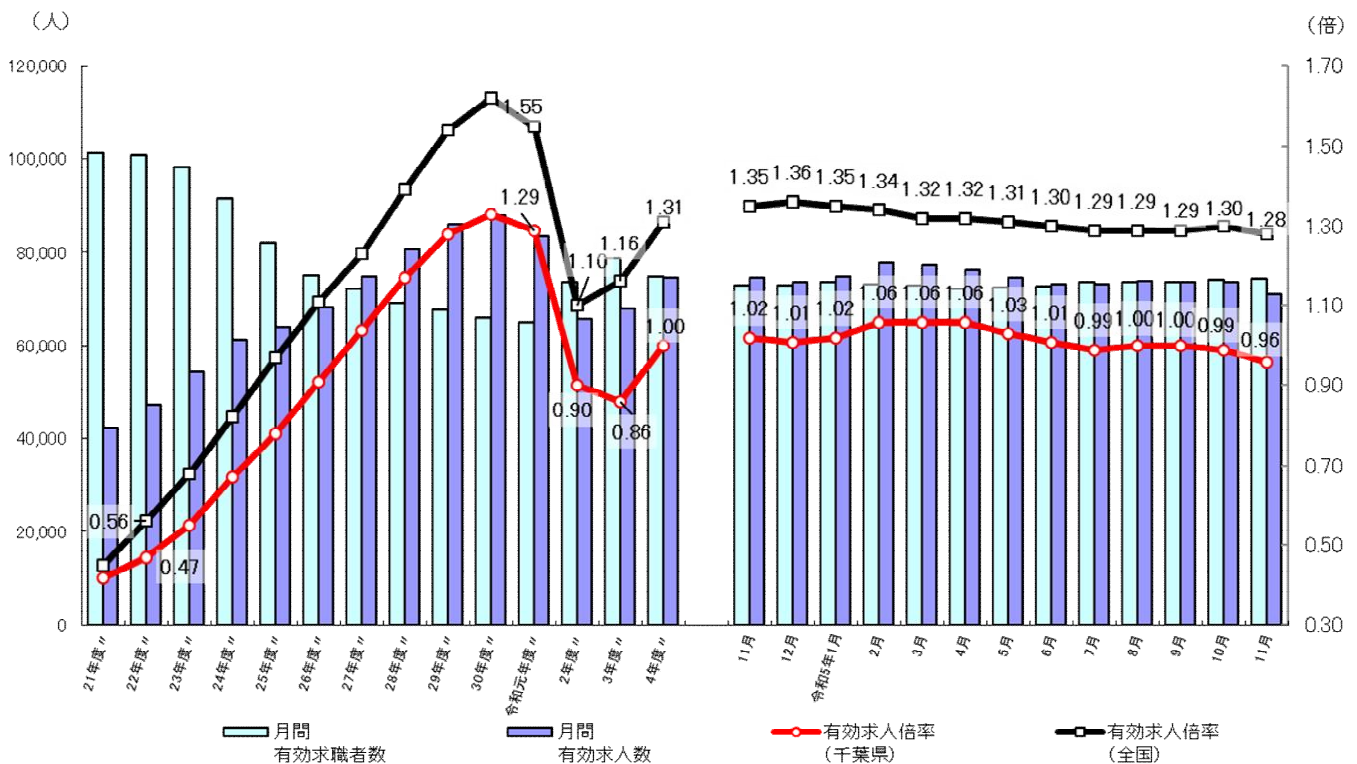
千葉労働局発表  
令和5年12月26日

【照会先】  
千葉労働局職業安定部職業安定課  
課長 山田 匡彦  
地方労働市場情報官 井上 佳之  
(代表電話) 043(221)4081

### 最近の雇用失業情勢 (令和5年11月分)

- ・有効求人倍率（季節調整値）は 0.96 倍で、前月から 0.03 ポイント低下
- ・新規求人倍率（季節調整値）は 1.87 倍で、前月から 0.03 ポイント低下

#### 有効求人倍率、求人・求職の推移



(注) 1. 月別の数値は季節調整値である。なお、令和4年12月以前の数値は、令和5年1月分公表時に新季節指数により改訂されている。  
2. ハローワークインターネットサービスの機能拡充に伴い、令和3年9月以降の数値には、ハローワークに来所せず、オンライン上で求職登録した求職者数や、求職者がハローワークインターネットサービスの求人に直接応募した就職件数等が含まれる。

#### <雇用情勢の概況>

◎県内の雇用失業情勢は、持ち直しの動きに弱さがみられる。物価上昇等が雇用に与える影響に留意する必要がある。

## 1 求人倍率

(第2表・第4表)

### 1 求人倍率

有効求人倍率(季節調整値)は0.96倍となり、前月から0.03ポイント低下

有効求人数(季節調整値)は前月比3.4%減少、有効求職者数(同)は前月と同水準

新規求人倍率(季節調整値)は1.87倍となり、前月から0.03ポイント低下

新規求人数(季節調整値)は前月比3.7%減少、新規求職者数(同)は前月比1.9%減少

正社員有効求人倍率は0.77倍となり、前年同月から0.01ポイント減少 (第3表)

## 2 求人

(第2表・第4表・第5表)

有効求人数(原数値)は、前年同月と比べて4.3%減少(6ヵ月連続の減少)

新規求人数(原数値)は、前年同月と比べて0.6%増加(3ヶ月ぶりの増加)

新規求人(原数値)の前年同月比を産業別にみると、運輸業、郵便業(31.8%増)等で増加し、宿泊業、飲食サービス業(32.0%減)等で減少した。

## 3 求職

(第2表・第4表)

有効求職者数(原数値)は、前年同月と比べて1.4%増加(2ヵ月連続の増加)

新規求職者数(原数値)は、前年同月と比べて1.1%減少(2ヵ月ぶりの減少)

## 4 雇用保険受給者の状況

(第7表)

雇用保険受給者実人員は、18,038人と前年同月と比べて4.5%増加(2ヶ月連続の増加)

## 全国の動き

厚生労働省が発表した令和5年11月の有効求人倍率(季節調整値)は1.28倍となり前月から0.02ポイント低下。新規求人倍率(季節調整値)は2.26倍となり、前月から0.02ポイント上昇。

有効求人数(季節調整値)は前月から1.5%減少、有効求職者(同)は前月と比べ0.2%増加。

新規求人数(原数値)は前年同月に比べ4.8%減少。

これを産業別にみると、教育 学習支援業(3.5%増)、情報通信業 3.4%増)で増加となり、宿泊 飲食サービス業(12.8%減)、生活関連サービス 娯楽業(12.5%減)、製造業(10.5%減)などで減少した。

第2表 一般職業紹介状況(新規学卒者を除きパートタイムを含む)

年 月		年 月			対前月 増減差 (ポイント)	対前年同月 増減率、差 (%、ポイント)
		5年 11月	5年 10月	4年 11月		
全 数	1 月間有効求職者数	73,027	74,897	71,986	-	1.4
	2 新規求職申込件数	11,286	13,651	11,409	-	▲ 1.1
	3 月間有効求人数	73,912	75,391	77,223	-	▲ 4.3
	4 新規求人数	24,116	27,952	23,968	-	0.6
	5 就職件数	2,562	2,898	2,780	-	▲ 7.8
	6 有効求人倍率(3/1) (倍)	1.01	1.01	1.07	-	▲ 0.06
	季節調整値	0.96	0.99	1.02	▲ 0.03	-
	7 新規求人倍率(4/2) (倍)	2.14	2.05	2.10	-	0.04
	季節調整値	1.87	1.90	1.91	▲ 0.03	-
	8 就職率(5/2×100) (%)	22.7	21.2	24.4	-	▲ 1.7
9 充足数	2,126	2,421	2,373	-	▲ 10.4	
10 充足率(9/4×100) (%)	8.8	8.7	9.9	-	▲ 1.1	
常 用	11 月間有効求職者数	72,796	74,680	71,790	-	1.4
	12 新規求職申込件数	11,231	13,599	11,375	-	▲ 1.3
	13 月間有効求人数	67,054	68,817	70,386	-	▲ 4.7
	14 新規求人数	21,973	25,062	21,296	-	3.2
	15 就職件数	2,347	2,656	2,538	-	▲ 7.5
	16 有効求人倍率(13/11) (倍)	0.92	0.92	0.98	-	▲ 0.06
	17 新規求人倍率(14/12) (倍)	1.96	1.84	1.87	-	0.09
	18 就職率(15/12×100) (%)	20.9	19.5	22.3	-	▲ 1.4
	19 充足数	1,954	2,238	2,161	-	▲ 9.6
	20 充足率(19/14×100) (%)	8.9	8.9	10.1	-	▲ 1.2

(注)1、第2表 令和4年12月以前の求人倍率(季節調整値)の数値は、令和5年1月分公表時に新季節指数により改訂されている。  
2、厚生労働省HPIに、過去の求人数、求職者数等の訂正のお知らせを掲載してあります。

第3表 雇用形態別常用職業紹介状況(新規学卒者を除く)

年 月		年 月			対前年同月 増減率、差 (%、ポイント)
		5年 11月	5年 10月	4年 11月	
パ ー ト タ イ ム を 除 く 常 用	1 月間有効求職者数	45,245	46,497	45,009	0.5
	2 新規求職申込件数	7,168	8,530	7,166	0.0
	3 月間有効求人数	41,622	42,774	43,215	▲ 3.7
	4 新規求人数	13,580	15,147	12,960	4.8
	5 就職件数	1,183	1,322	1,326	▲ 10.8
	6 有効求人倍率(3/1) (倍)	0.92	0.92	0.96	▲ 0.04
	7 新規求人倍率(4/2) (倍)	1.89	1.78	1.81	0.08
	8 就職率(5/2×100) (%)	16.5	15.5	18.5	▲ 2.0
	9 充足数	926	1,063	1,039	▲ 10.9
	10 充足率(9/4×100) (%)	6.8	7.0	8.0	▲ 1.2
正 社 員	11 月間有効求人数	34,974	35,932	35,025	▲ 0.1
	12 新規求人数	11,337	12,645	10,586	7.1
	13 就職件数	945	1,051	1,062	▲ 11.0
	14 有効求人倍率(11/1) (倍)	0.77	0.77	0.78	▲ 0.01
	15 充足数	747	866	849	▲ 12.0
	16 充足率(15/12×100) (%)	6.6	6.8	8.0	▲ 1.4
常 用 パ ー ト タ イ ム	17 月間有効求職者数	27,551	28,183	26,781	2.9
	18 新規求職申込件数	4,063	5,069	4,209	▲ 3.5
	19 月間有効求人数	25,432	26,043	27,171	▲ 6.4
	20 新規求人数	8,393	9,915	8,336	0.7
	21 就職件数	1,164	1,334	1,212	▲ 4.0
	22 有効求人倍率(19/17) (倍)	0.92	0.92	1.01	▲ 0.09
	23 新規求人倍率(20/18) (倍)	2.07	1.96	1.98	0.09
	24 就職率(21/18×100) (%)	28.6	26.3	28.8	▲ 0.2
	25 充足数	1,028	1,175	1,122	▲ 8.4
	26 充足率(25/20×100) (%)	12.2	11.9	13.5	▲ 1.3

第4表-1 一般職業紹介状況(推移)(新規学卒者を除きパートタイムを含む)

令和5年11月

項目 年月	月間有効求職者数		月間有効求人数		有効求人倍率		新規求職申込件数		新規求人数		新規求人倍率		就職件数		
	季調	原数値	季調	原数値	季節	原数値	季調	原数値	季調	原数値	季節	原数値	季調	原数値	
	人	人	人	人	倍	倍	件	件	人	人	倍	倍	件	件	
平成29年度	—	67,616	—	86,262	—	1.28	—	14,141	—	30,349	—	2.15	—	4,362	
平成30年度	—	66,097	—	88,117	—	1.33	—	13,418	—	30,598	—	2.28	—	4,099	
令和元年度	—	64,933	—	83,605	—	1.29	—	13,002	—	28,730	—	2.21	—	3,680	
令和2年度	—	73,520	—	65,816	—	0.90	—	13,592	—	22,888	—	1.68	—	2,877	
令和3年度	—	78,792	—	67,983	—	0.86	—	13,560	—	23,640	—	1.74	—	2,979	
令和4年度	—	74,766	—	74,478	—	1.00	—	13,291	—	25,633	—	1.93	—	2,893	
年度は月平均値、増減率は小数点以下も含め計算。															
令和4年	8月	75,638	76,015	74,160	72,904	0.98	0.96	13,393	12,772	24,809	23,337	1.85	1.83	—	2,671
	9月	75,184	75,120	74,378	73,354	0.99	0.98	13,400	13,033	25,556	26,058	1.91	2.00	—	2,964
	10月	74,280	74,562	75,226	76,584	1.01	1.03	12,985	12,775	27,711	29,770	2.13	2.33	—	2,831
	11月	72,852	71,986	74,461	77,223	1.02	1.07	12,906	11,409	24,677	23,968	1.91	2.10	—	2,780
	12月	72,778	67,680	73,563	74,577	1.01	1.10	13,073	9,580	23,513	23,238	1.80	2.43	—	2,456
令和5年	1月	73,574	68,350	74,846	76,088	1.02	1.11	12,866	13,328	28,291	28,882	2.20	2.17	—	2,162
	2月	73,227	69,954	77,811	78,947	1.06	1.13	13,036	13,561	27,936	28,693	2.14	2.12	—	3,010
	3月	72,864	72,551	77,367	79,386	1.06	1.09	13,099	14,138	24,061	25,004	1.84	1.77	—	3,826
	4月	72,135	75,937	76,294	74,944	1.06	0.99	13,241	17,721	25,456	24,904	1.92	1.41	—	3,117
	5月	72,386	77,467	74,435	72,381	1.03	0.93	13,079	14,586	26,409	24,774	2.02	1.70	—	2,985
	6月	72,663	77,132	73,112	71,606	1.01	0.93	12,717	12,979	23,371	24,533	1.84	1.89	—	2,963
	7月	73,487	74,575	73,075	71,204	0.99	0.95	13,235	12,121	25,173	24,126	1.90	1.99	—	2,660
	8月	73,543	73,668	73,780	72,592	1.00	0.99	13,334	12,386	27,228	25,943	2.04	2.09	—	2,509
	9月	73,567	73,626	73,620	72,317	1.00	0.98	12,635	12,339	23,380	24,430	1.85	1.98	—	2,626
	10月	74,177	74,897	73,524	75,391	0.99	1.01	13,257	13,651	25,241	27,952	1.90	2.05	—	2,898
	11月	74,207	73,027	71,049	73,912	0.96	1.01	13,008	11,286	24,310	24,116	1.87	2.14	—	2,562

第4表-2 一般職業紹介状況(推移)(増減率)(新規学卒者を除きパートタイムを含む)

令和5年11月

項目 年月	月間有効求職者数		月間有効求人数		新規求職申込件数		新規求人数		就職件数		
	季調	原数値	季調	原数値	季調	原数値	季調	原数値	季調	原数値	
	対前月 増減率 %	対前年同月 増減率 %	対前月 増減率 %	対前年同月 増減率 %	対前月 増減率 %	対前年同月 増減率 %	対前月 増減率 %	対前年同月 増減率 %	対前月 増減率 %	対前年同月 増減率 %	
平成29年度	—	▲ 2.1	—	6.9	—	▲ 5.0	—	3.5	—	▲ 5.9	
平成30年度	—	▲ 2.2	—	2.2	—	▲ 5.1	—	0.8	—	▲ 6.0	
令和元年度	—	▲ 1.8	—	▲ 5.1	—	▲ 3.1	—	▲ 6.1	—	▲ 10.2	
令和2年度	—	13.2	—	▲ 21.3	—	4.5	—	▲ 20.3	—	▲ 21.8	
令和3年度	—	7.2	—	3.3	—	▲ 0.2	—	3.3	—	3.6	
令和4年度	—	▲ 5.1	—	9.6	—	▲ 2.0	—	8.4	—	▲ 2.9	
令和4年	8月	▲ 0.6	▲ 1.7	0.0	12.1	0.3	3.6	▲ 0.4	14.5	—	6.5
	9月	▲ 0.6	▲ 3.4	0.3	12.1	0.1	▲ 1.5	3.0	8.6	—	4.2
	10月	▲ 1.2	▲ 6.0	1.1	13.2	▲ 3.1	▲ 8.6	8.4	14.7	—	▲ 3.9
	11月	▲ 1.9	▲ 9.0	▲ 1.0	9.5	▲ 0.6	▲ 11.0	▲ 10.9	3.3	—	▲ 4.7
	12月	▲ 0.1	▲ 10.4	▲ 1.2	5.7	1.3	▲ 5.1	▲ 4.7	▲ 4.0	—	▲ 14.3
令和5年	1月	1.1	▲ 8.7	1.7	7.2	▲ 1.6	▲ 3.5	20.3	11.2	—	▲ 10.0
	2月	▲ 0.5	▲ 6.8	4.0	9.6	1.3	6.5	▲ 1.3	20.7	—	0.0
	3月	▲ 0.5	▲ 6.5	▲ 0.6	8.8	0.5	▲ 2.5	▲ 13.9	▲ 3.2	—	▲ 4.4
	4月	▲ 1.0	▲ 5.8	▲ 1.4	7.0	1.1	▲ 2.6	5.8	3.2	—	1.4
	5月	0.3	▲ 5.5	▲ 2.4	3.2	▲ 1.2	▲ 0.7	3.7	8.1	—	▲ 0.8
	6月	0.4	▲ 4.9	▲ 1.8	▲ 1.0	▲ 2.8	▲ 6.1	▲ 11.5	▲ 10.8	—	▲ 7.5
	7月	1.1	▲ 3.6	▲ 0.1	▲ 1.2	4.1	▲ 0.5	7.7	0.1	—	▲ 2.4
	8月	0.1	▲ 3.1	1.0	▲ 0.4	0.7	▲ 3.0	8.2	11.2	—	▲ 6.1
	9月	0.0	▲ 2.0	▲ 0.2	▲ 1.4	▲ 5.2	▲ 5.3	▲ 14.1	▲ 6.2	—	▲ 11.4
	10月	0.8	0.5	▲ 0.1	▲ 1.6	4.9	6.9	8.0	▲ 6.1	—	2.4
	11月	0.0	1.4	▲ 3.4	▲ 4.3	▲ 1.9	▲ 1.1	▲ 3.7	0.6	—	▲ 7.8

(注) 令和4年12月以前の数値は、令和5年1月分公表時に新季節指数により改訂されている。

第5表 主要産業別、規模別一般新規求人状況

○ 主要産業別、規模別 一般新規求人状況(新規学卒者を除く)

令和5年11月

産 業 ・ 規 模	全 数	一 般			パートタイム
		常 用	臨時・季節		
合 計	24,116	14,511	13,580	931	9,605
新 規 求 人 数 (人)					
D 建設業	2,395	2,249	2,162	87	146
E 製造業	1,638	1,234	1,202	32	404
G 情報通信業	734	656	621	35	78
H 運輸業,郵便業	2,002	1,513	1,445	68	489
I 卸売業,小売業	2,253	1,248	1,202	46	1,005
L 学術研究,専門・技術サービス業	596	442	434	8	154
M 宿泊業,飲食サービス業	786	336	336	0	450
N 生活関連サービス業,娯楽業	883	396	372	24	487
O 教育,学習支援業	424	192	180	12	232
P 医療,福祉	6,940	3,378	3,353	25	3,562
R サービス業(他に分類されないもの)	3,934	2,283	1,721	562	1,651
(規模別)					
29人以下	13,959	8,388	7,695	693	5,571
30~99人	6,568	3,957	3,803	154	2,611
100~299人	2,340	1,453	1,398	55	887
300~499人	549	314	291	23	235
500~999人	413	213	207	6	200
1,000人以上	287	186	186	0	101
対 前 年 同 月 比 (%)					
合 計	0.6	3.0	4.8	▲ 17.6	▲ 2.8
D 建設業	3.0	3.0	0.4	200.0	2.8
E 製造業	▲ 7.7	▲ 6.5	▲ 7.0	18.5	▲ 11.0
G 情報通信業	21.1	16.9	15.4	52.2	73.3
H 運輸業,郵便業	31.8	43.1	41.4	94.3	5.8
I 卸売業,小売業	▲ 4.2	11.4	12.9	▲ 16.4	▲ 18.5
L 学術研究,専門・技術サービス業	▲ 4.9	▲ 17.1	▲ 11.6	▲ 81.0	63.8
M 宿泊業,飲食サービス業	▲ 32.0	▲ 35.3	▲ 32.9	▲ 100.0	▲ 29.4
N 生活関連サービス業,娯楽業	▲ 8.3	▲ 5.5	▲ 6.1	4.3	▲ 10.5
O 教育,学習支援業	13.7	27.2	22.4	(-)	4.5
P 医療,福祉	▲ 5.0	▲ 5.7	▲ 5.6	▲ 19.4	▲ 4.2
R サービス業(他に分類されないもの)	8.8	10.9	35.6	▲ 28.9	6.1
(規模別)					
29人以下	▲ 5.9	▲ 2.8	▲ 2.5	▲ 6.0	▲ 10.2
30~99人	19.3	22.5	23.6	0.0	14.7
100~299人	▲ 6.3	▲ 8.2	0.9	▲ 71.9	▲ 3.2
300~499人	▲ 5.3	▲ 6.3	▲ 4.3	▲ 25.8	▲ 4.1
500~999人	23.7	34.0	38.9	▲ 40.0	14.3
1,000人以上	34.7	22.4	24.0	(-)	65.6

○ 主要産業における対前年同月比の推移(新規学卒者を除く)

単位: %

産 業	4年		5年										
	11月	12月	1月	2月	3月	4月	5月	6月	7月	8月	9月	10月	11月
合 計	3.3	▲ 4.0	11.2	20.7	▲ 3.2	3.2	8.1	▲ 10.8	0.1	11.2	▲ 6.2	▲ 6.1	0.6
パ ー ト タ イ ム を 含 む													
D 建設業	▲ 8.1	▲ 14.7	0.2	▲ 3.5	▲ 1.5	▲ 11.9	▲ 3.9	▲ 4.2	▲ 10.2	▲ 8.5	▲ 9.3	▲ 9.4	3.0
E 製造業	10.9	6.8	3.9	19.5	10.9	▲ 13.7	0.9	1.7	0.2	▲ 3.2	▲ 1.9	▲ 9.8	▲ 7.7
G 情報通信業	▲ 23.5	▲ 47.6	15.6	▲ 15.8	▲ 25.7	▲ 1.2	7.4	▲ 13.2	6.7	39.6	16.1	6.3	21.1
H 運輸業,郵便業	0.7	▲ 18.1	45.4	24.4	▲ 11.7	28.9	19.2	▲ 7.4	4.9	32.7	▲ 2.2	12.6	31.8
I 卸売業,小売業	16.0	22.9	6.5	10.2	25.3	17.9	▲ 2.8	7.3	16.7	10.1	7.0	▲ 4.0	▲ 4.2
L 学術研究,専門・技術サービス業	29.0	▲ 9.5	26.2	15.1	4.8	35.2	8.4	11.5	15.0	25.7	0.2	19.2	▲ 4.9
M 宿泊業,飲食サービス業	9.0	9.0	124.1	3.4	▲ 24.5	23.9	20.0	▲ 17.2	▲ 43.5	▲ 15.4	▲ 16.9	▲ 31.5	▲ 32.0
N 生活関連サービス業,娯楽業	▲ 4.0	16.1	25.3	7.5	7.3	18.3	▲ 0.6	4.7	4.7	▲ 0.6	▲ 4.0	▲ 1.6	▲ 8.3
O 教育,学習支援業	5.7	1.4	▲ 35.1	6.7	▲ 7.6	▲ 23.0	50.2	▲ 11.8	▲ 20.9	▲ 0.6	▲ 7.8	▲ 33.7	13.7
P 医療,福祉	▲ 0.9	4.3	1.0	47.2	0.9	▲ 3.1	6.2	▲ 20.3	3.3	10.9	▲ 10.0	▲ 7.7	▲ 5.0
R サービス業(他に分類されないもの)	14.1	▲ 17.2	1.2	21.9	▲ 16.5	4.4	23.1	▲ 15.3	▲ 6.1	27.8	▲ 2.2	0.6	8.8

(注) 1. 平成25年10月改定の「日本標準産業分類」に基づくもの。

(注) 2. (-)は、前年同月の値が0であるため、計算できない。

第6表 新規常用求職申込件数及び有効求職者数の推移

		常用計（常用フルタイム＋常用的パート）			前年同月比	
		令和5年11月	令和5年10月	令和4年11月		
1	新規求職申込件数	計	11,231	13,599	11,375	▲ 1.3
		男	5,573	6,775	5,608	▲ 0.6
		女	5,650	6,806	5,753	▲ 1.8
	1のうち在職者	2,415	2,628	2,566	▲ 5.9	
	1のうち離職者	7,743	9,687	7,793	▲ 0.6	
	うち事業主都合離職者等	1,813	2,395	1,751	3.5	
うち自己都合離職者等	うち自己都合離職者等	5,261	6,410	5,381	▲ 2.2	
	うち自営、その他	121	151	130	▲ 6.9	
	1のうち無業者	1,073	1,284	1,016	5.6	
2	月間有効求職者数	計	72,796	74,680	71,790	1.4
		男	36,980	37,638	36,993	0.0
		女	35,717	36,939	34,678	3.0

(注)1. 新規求職申込件数の内訳は、「常用」で集計されているため「一般」の数値(本日配付資料の原数値)とは一致しない。

2. 性別を記入しない求職申込が可能なため、男女の数値の和と計欄の数値とは一致しない。

3. 「1のうち離職者」欄と「その内訳3項目」の欄は、主要な項目のみ記載のため合計数と一致しない。

第7表 雇用保険受給者実人員の推移

区分	22年度		23年度		24年度		25年度		26年度		27年度		28年度		29年度		30年度		令和元年度		2年度		3年度		4年度	
	平均	▲13.0	平均	▲10.3	平均	▲6.6	平均	▲12.6	平均	▲12.7	平均	▲6.1	平均	▲7.2	平均	▲3.3	平均	▲0.5	平均	3.6	平均	29.3	▲5.7	平均	▲10.2	
受給者実人員	28,447	25,507	23,831	20,828	18,178	17,078	15,843	15,321	15,252	20,430	19,273	17,312	17,312													
前年度比	▲9.7	▲9.3	▲6.4	▲5.7	▲5.7	▲3.4	2.9	▲0.1	3.3	1.6	▲0.1	3.7	4.5													

単位:人・%

区分	令和5年												
	11月	12月	1月	2月	3月	4月	5月	6月	7月	8月	9月	10月	11月
受給者実人員	17,255	16,913	16,470	15,928	15,838	15,667	16,732	17,973	18,958	20,065	18,615	18,802	18,038
前年同月比	▲9.7	▲9.3	▲6.4	▲5.7	▲5.7	▲3.4	2.9	▲0.1	3.3	1.6	▲0.1	3.7	4.5

第8表 職業別常用有効求人、有効求職、有効求人倍率の状況(パートを含む)

職業別	項目		月間有効求人数		月間有効求職者数		月間有効求人倍率		前年同月比		前年同月差	
	5年11月	4年11月	5年11月	4年11月	5年11月	4年11月	5年11月	4年11月	5年11月	4年11月	5年11月	4年11月
合計	67,054	70,386	▲4.7	72,796	71,790	1.4	0.92	0.98	▲0.06			
A 管理的職業	127	143	▲11.2	350	449	▲22.0	0.36	0.32	0.04			
B 専門的・技術的職業	14,419	16,495	▲12.6	10,302	9,799	5.1	1.40	1.68	▲0.28			
C 事務的職業	6,685	6,195	7.9	22,593	21,724	4.0	0.30	0.29	0.01			
D 販売の職業	4,663	4,343	7.4	4,562	4,733	▲3.6	1.02	0.92	0.10			
E サービスの職業	15,478	16,598	▲6.7	6,642	6,657	▲0.2	2.33	2.49	▲0.16			
F 保安の職業	3,927	3,883	1.1	694	646	7.4	5.66	6.01	▲0.35			
G 農林漁業の職業	411	482	▲14.7	626	583	7.4	0.66	0.83	▲0.17			
H 生産工程の職業	5,555	5,944	▲6.5	3,080	2,936	4.9	1.80	2.02	▲0.22			
I 輸送・機械運転の職業	4,643	4,648	▲0.1	2,702	2,765	▲2.3	1.72	1.68	0.04			
J 建設・採掘の職業	4,671	4,826	▲3.2	800	780	2.6	5.84	6.19	▲0.35			
K 運搬・清掃・包装等の職業	6,475	6,829	▲5.2	10,585	10,785	▲1.9	0.61	0.63	▲0.02			

単位:人・%・倍・ポイント

(注)1. 職業別常用求人・求職状況報告により主な職業のみを記載したため、職業の和と合計は一致しない。

(注)2. 月間有効求人倍率欄の前年同月比は、前年同月との増減をポイントで表示している。

第9表 公共職業安定所別求職・求人・就職・充足・求人倍率

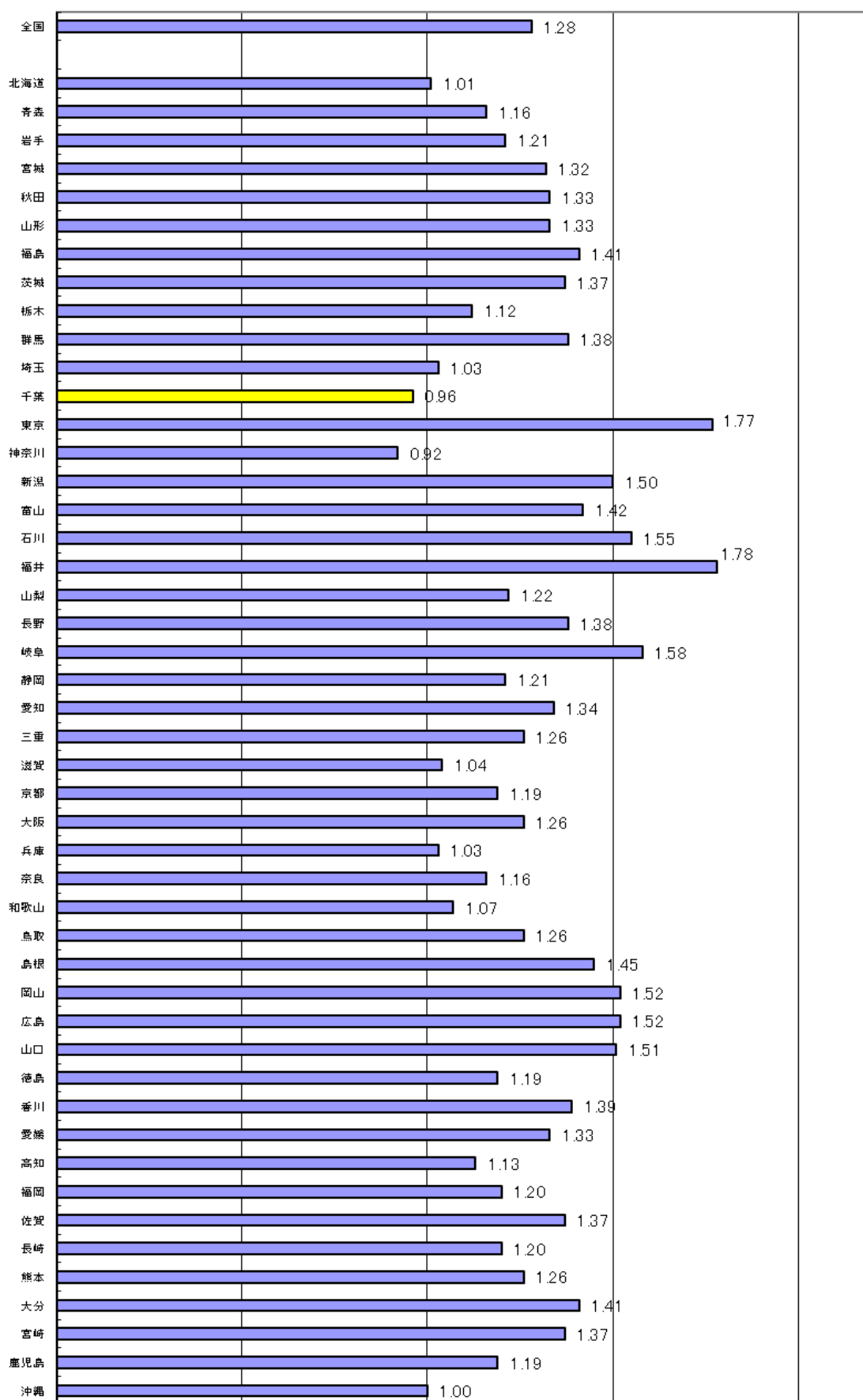
【令和5年11月内容】

	① 一般(新規学卒者を除きパートタイムを含む)				② 求人倍率			③ ①のうちパート				
	新規求職	有効求職	新規求人	有効求人	就職件数	充足数	新規	有効	新規求職	有効求職	新規求人	有効求人
千葉県計	▲ 1.1 11,286	1.4 73,027	0.6 24,116	▲ 4.3 73,912	▲ 7.8 2,562	▲ 10.4 2,126	(2.10) 2.14	(1.07) 1.01	▲ 3.3 4,093	2.9 27,699	▲ 2.8 9,605	▲ 4.8 29,390
千葉	▲ 0.3 1,925	5.0 12,129	▲ 3.0 5,634	▲ 10.9 17,533		434	(3.01) 2.93	(1.70) 1.45	▲ 6.0 657	6.9 4,419	▲ 11.2 2,062	▲ 10.0 7,019
市川	8.3 991	1.8 6,414	22.2 2,006	▲ 6.2 5,545	180	132	(1.79) 2.02	(0.94) 0.86	5.7 316	▲ 2.2 2,003	▲ 10.5 715	▲ 3.5 2,239
銚子	15.0 361	▲ 4.8 2,073	▲ 30.7 496	▲ 12.8 1,860	127	101	(2.28) 1.37	(0.98) 0.90	8.3 144	▲ 3.2 859	▲ 37.0 165	▲ 12.5 590
館山	▲ 22.7 215	▲ 2.0 1,191	2.0 827	▲ 9.7 2,513	99	98	(2.92) 3.85	(2.29) 2.11	▲ 30.6 84	3.8 496	25.8 497	▲ 5.7 1,401
木更津	▲ 4.3 580	0.3 3,479	▲ 15.7 1,566	▲ 17.4 4,529	170	143	(3.07) 2.70	(1.58) 1.30	▲ 8.5 205	1.3 1,311	0.2 575	▲ 10.2 1,508
佐原	3.0 238	7.4 1,322	19.8 357	▲ 6.9 996	85	50	(1.29) 1.50	(0.87) 0.75	6.7 96	8.9 575	21.2 126	▲ 14.8 392
茂原	▲ 6.9 380	0.8 2,376	▲ 20.5 538	▲ 19.9 1,795	109	80	(1.66) 1.42	(0.95) 0.76	5.6 150	4.0 963	▲ 19.5 210	▲ 19.6 741
(いすみ)	▲ 16.7 95	6.7 671	▲ 13.6 260	▲ 15.6 665	26	23	(2.64) 2.74	(1.25) 0.99	▲ 15.2 39	3.1 269	▲ 20.3 110	▲ 20.5 295
松戸	▲ 6.3 2,121	1.5 15,010	5.8 4,106	2.3 12,516	449	307	(1.71) 1.94	(0.83) 0.83	▲ 5.8 751	7.2 5,692	2.7 1,908	▲ 3.2 5,535
(野田)	▲ 6.2 335	4.4 2,068	10.0 528	12.9 1,709	81	60	(1.34) 1.58	(0.76) 0.83	▲ 11.3 125	1.2 825	21.9 217	9.3 753
船橋	0.6 2,053	4.6 13,674	6.9 3,421	3.5 10,683	368	297	(1.57) 1.67	(0.79) 0.78	▲ 3.5 750	4.5 5,226	▲ 4.2 1,240	▲ 1.2 3,936
成田	7.8 847	▲ 0.6 5,562	1.3 1,910	4.4 6,077	203	177	(2.40) 2.26	(1.04) 1.09	▲ 2.9 330	0.2 2,313	3.1 853	0.6 2,351
千葉南	▲ 1.7 1,145	▲ 7.3 7,058	2.3 2,467	3.4 7,491	288	224	(2.07) 2.15	(0.95) 1.06	4.9 446	▲ 6.2 2,748	7.3 927	8.1 2,630

注1 所別欄( )は、出張所で外数である。注2 所別の上段は、前年同月比である。(%) 注3 求人倍率欄( )は、前年同月の求人倍率である。

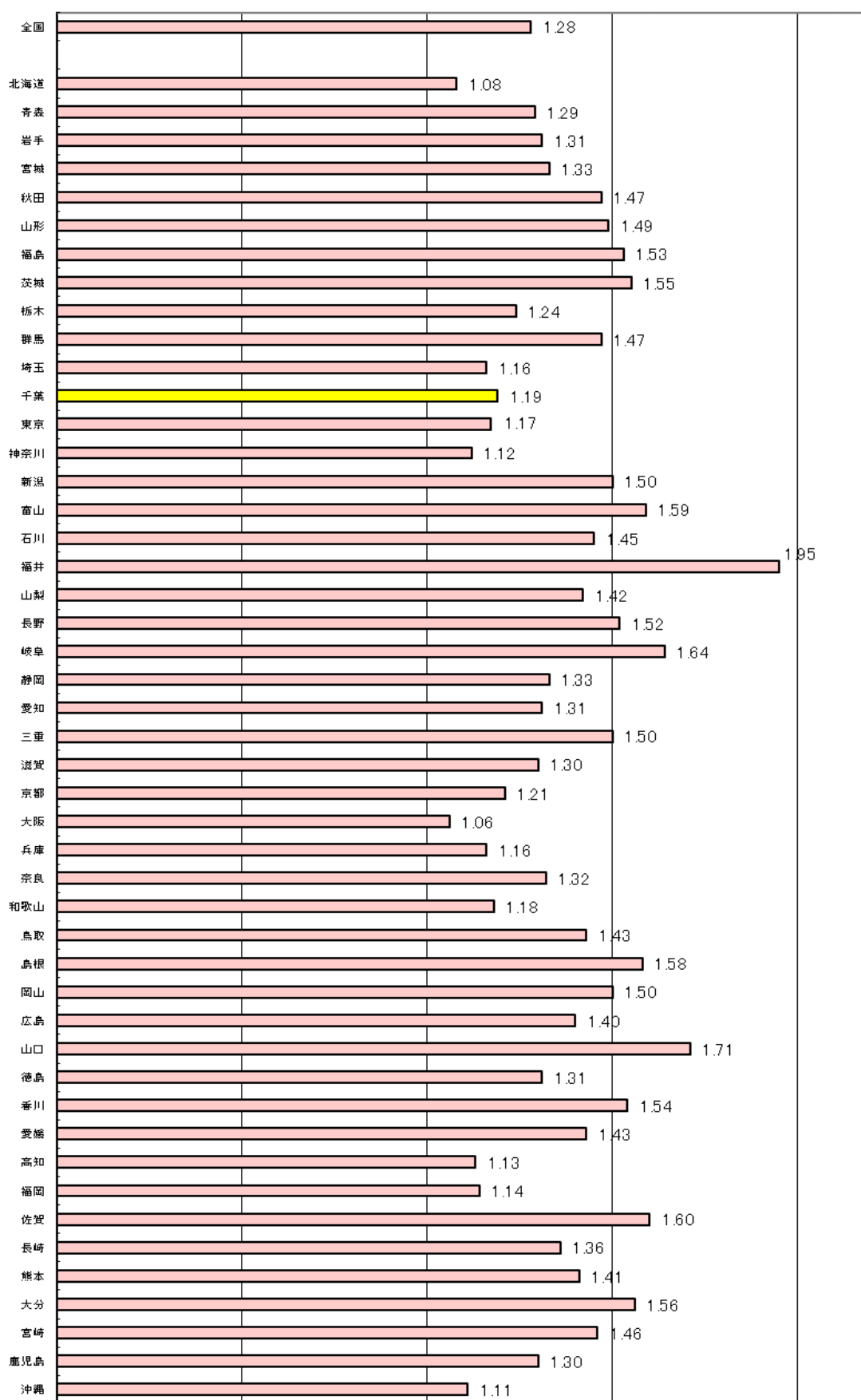


令和5年11月 都道府県別有効求人倍率(季節調整値) 受理地別 (倍)



# 令和5年11月都道府県別有効求人倍率(季節調整値)就業地別

(倍)



【参考】季節調整済 新規求人倍率(新規学卒者を除きパートタイムを含む)

西暦	和暦	1月	2月	3月	4月	5月	6月	7月	8月	9月	10月	11月	12月	年	年度
63年	38年	0.79	0.79	0.83	0.82	0.74	0.93	1.12	0.85	1.06	0.84	0.97	1.30	0.91	1.17
64年	39年	0.95	1.14	0.88	1.16	1.22	1.24	1.19	1.19	1.02	1.08	1.09	1.02	1.08	1.08
65年	40年	0.98	0.94	0.96	0.81	0.79	0.70	0.65	0.68	0.72	0.63	0.60	0.69	0.77	0.72
66年	41年	0.73	0.75	0.79	0.93	0.97	0.93	0.97	1.11	1.23	1.18	1.06	1.19	1.01	1.14
67年	42年	1.38	1.18	1.32	1.40	1.31	1.45	1.46	1.67	1.20	1.47	1.54	1.47	1.41	1.45
68年	43年	1.50	1.52	1.48	1.33	1.50	1.50	1.60	1.67	1.54	1.57	1.57	1.47	1.52	1.57
69年	44年	1.60	1.76	1.71	1.71	1.88	1.73	1.80	1.79	1.75	1.72	1.95	1.85	1.76	1.85
70年	45年	1.99	1.95	2.00	1.86	1.77	2.35	1.87	1.61	1.93	1.79	1.56	1.90	1.87	1.82
71年	46年	1.70	1.68	1.65	1.70	1.71	1.59	1.43	1.58	1.39	1.36	1.39	1.21	1.52	1.48
72年	47年	1.31	1.34	1.51	1.50	1.57	1.64	1.89	1.74	2.07	2.15	2.53	2.72	1.78	2.15
73年	48年	2.71	2.94	2.62	2.93	2.82	3.45	3.20	2.88	2.88	3.05	3.00	2.38	2.90	2.88
74年	49年	2.48	2.31	2.31	2.10	2.02	1.95	1.55	1.62	1.78	1.44	1.30	1.24	1.85	1.55
75年	50年	1.11	1.10	1.16	1.28	1.17	1.04	1.19	1.20	1.11	1.11	1.04	0.97	1.12	1.15
76年	51年	1.07	1.24	1.20	1.12	1.21	1.23	1.22	1.16	1.21	1.05	1.08	1.11	1.15	1.10
77年	52年	1.07	0.98	0.88	0.90	0.92	0.85	0.89	0.89	0.92	0.97	0.96	0.97	0.94	0.95
78年	53年	1.04	1.08	1.03	1.07	1.09	1.05	1.17	1.25	1.13	1.19	1.24	1.23	1.10	1.21
79年	54年	1.27	1.26	1.49	1.37	1.37	1.45	1.37	1.44	1.50	1.52	1.36	1.44	1.38	1.44
80年	55年	1.50	1.31	1.37	1.35	1.33	1.36	1.23	1.15	1.21	1.15	1.25	1.16	1.27	1.24
81年	56年	1.10	1.14	1.06	1.02	0.95	1.05	1.11	1.00	1.05	0.92	0.91	0.94	1.02	1.06
82年	57年	0.87	0.94	0.86	0.89	1.02	1.08	1.04	0.97	0.96	1.15	0.85	0.99	0.97	0.96
83年	58年	0.99	0.96	0.89	0.90	0.91	0.85	0.92	0.94	0.97	0.89	0.95	0.92	0.92	0.92
84年	59年	0.95	0.93	0.93	0.92	0.99	0.91	0.94	0.98	0.88	1.00	0.93	0.99	0.95	0.96
85年	60年	0.92	1.02	0.95	0.93	0.94	0.95	0.90	0.93	0.94	0.85	0.94	0.94	0.94	0.92
86年	61年	0.91	0.92	0.92	0.88	0.86	0.86	0.85	0.93	0.98	0.95	0.82	0.95	0.90	0.93
87年	62年	0.99	1.05	1.17	1.29	1.10	1.27	1.43	1.51	1.48	1.59	1.60	1.66	1.32	1.51
88年	63年	1.78	1.72	1.84	1.95	1.94	2.02	2.10	1.99	2.06	2.00	2.11	2.22	1.97	2.09
89年	元年	2.26	2.28	2.26	2.25	2.37	2.31	2.37	2.39	2.53	2.52	2.64	2.40	2.37	2.45
90年	02年	2.58	2.62	2.44	2.61	2.52	2.70	2.39	2.43	2.41	2.37	2.40	2.40	2.49	2.45
91年	03年	2.25	2.51	2.48	2.37	2.58	2.41	2.33	2.23	2.26	2.23	2.29	2.23	2.35	2.22
92年	04年	2.02	2.02	1.84	1.81	1.67	1.69	1.62	1.58	1.61	1.52	1.39	1.41	1.66	1.50
93年	05年	1.44	1.27	1.21	1.24	1.22	1.16	1.12	1.09	1.02	1.01	0.96	0.93	1.14	1.05
94年	06年	0.96	0.93	0.95	0.94	0.92	0.97	0.96	0.95	0.99	0.84	0.92	0.89	0.94	0.91
95年	07年	0.80	0.88	0.86	0.88	0.91	0.83	0.86	0.91	0.91	0.91	0.94	0.97	0.88	0.93
96年	08年	0.92	1.02	1.07	1.01	1.03	1.00	1.07	0.95	1.03	1.09	1.02	1.09	1.02	1.03
97年	09年	1.05	1.04	1.07	1.00	1.03	1.07	0.98	0.97	0.98	0.92	0.92	0.91	0.99	0.92
98年	10年	0.85	0.83	0.76	0.80	0.81	0.79	0.79	0.77	0.74	0.74	0.71	0.71	0.77	0.75
99年	11年	0.74	0.74	0.72	0.76	0.66	0.67	0.76	0.68	0.73	0.76	0.74	0.76	0.73	0.75
00年	12年	0.80	0.82	0.83	0.86	0.88	0.93	0.91	0.94	0.96	0.99	1.00	1.02	0.91	0.96
01年	13年	1.04	1.00	1.03	1.39	1.19	1.02	1.08	0.96	0.86	0.90	0.93	0.78	1.01	0.96
02年	14年	0.82	0.88	0.79	0.75	0.83	0.85	0.81	0.91	0.88	0.84	0.85	0.92	0.84	0.86
03年	15年	0.92	0.88	0.95	0.93	0.92	0.92	0.97	1.00	0.96	0.97	1.00	0.98	0.95	0.98
04年	16年	1.05	1.04	1.02	1.08	0.89	1.06	1.07	1.08	1.26	1.28	1.37	1.33	1.11	1.20
05年	17年	1.32	1.38	1.36	1.34	1.31	1.39	1.36	1.30	1.30	1.30	1.38	1.34	1.33	1.35
06年	18年	1.39	1.50	1.38	1.34	1.38	1.46	1.40	1.27	1.36	1.41	1.38	1.47	1.39	1.39
07年	19年	1.38	1.43	1.46	1.56	1.57	1.50	1.46	1.48	1.36	1.44	1.47	1.35	1.45	1.44
08年	20年	1.36	1.36	1.34	1.24	1.33	1.23	1.19	1.18	1.08	1.01	0.97	0.97	1.19	1.04
09年	21年	0.93	0.81	0.82	0.77	0.70	0.74	0.69	0.71	0.77	0.73	0.69	0.78	0.75	0.73
10年	22年	0.72	0.76	0.79	0.78	0.81	0.76	0.79	0.84	0.87	0.83	0.86	0.84	0.80	0.84
11年	23年	0.85	0.94	0.94	0.91	0.75	0.85	0.96	0.93	0.96	0.98	1.05	0.96	0.92	0.95
12年	24年	1.09	1.08	1.05	1.11	1.14	1.15	1.19	1.17	1.14	1.16	1.15	1.18	1.13	1.15
13年	25年	1.13	1.15	1.19	1.16	1.24	1.32	1.28	1.27	1.35	1.40	1.45	1.48	1.27	1.37
14年	26年	1.49	1.62	1.56	1.52	1.51	1.50	1.48	1.46	1.41	1.58	1.46	1.52	1.50	1.51
15年	27年	1.58	1.65	1.55	1.67	1.71	1.66	1.70	1.77	1.75	1.66	1.76	1.79	1.68	1.73
16年	28年	1.87	1.73	1.80	1.88	1.95	1.96	1.95	2.02	1.94	2.09	2.00	1.97	1.92	1.97
17年	29年	1.97	2.01	2.01	1.92	2.06	2.19	1.99	1.99	2.14	2.23	2.18	2.26	2.09	2.15
18年	30年	2.33	2.24	2.22	2.27	2.26	2.33	2.36	2.24	2.26	2.27	2.26	2.06	2.27	2.28
19年	元年	2.33	2.34	2.31	2.44	2.26	2.18	2.32	2.32	2.06	2.20	2.22	2.15	2.27	2.21
20年	2年	2.08	2.14	2.06	1.91	1.74	1.50	1.54	1.72	1.71	1.55	1.65	1.81	1.78	1.68
21年	3年	1.77	1.58	1.76	1.63	1.75	1.78	1.74	1.65	1.72	1.72	1.67	1.84	1.70	1.74
22年	4年	1.84	1.93	1.83	1.84	1.89	1.90	1.87	1.85	1.91	2.13	1.91	1.80	1.88	1.93
23年	5年	2.20	2.14	1.84	1.92	2.02	1.84	1.90	2.04	1.85	1.90	1.87			

(注) 令和4年12月以前の数値は、令和5年1月分公表時に新季節指数により改訂されている。

(注) 塗りつぶし部分は過去の最高と最低の数値。

(注) 年及び年度は実数値。

【参考】季節調整済 有効求人倍率(新規学卒者を除きパートタイムを含む)

西暦	和暦	1月	2月	3月	4月	5月	6月	7月	8月	9月	10月	11月	12月	年	年度
63年	38年	0.56	0.55	0.58	0.60	0.60	0.64	0.74	0.73	0.75	0.71	0.76	0.89	0.69	0.76
64年	39年	0.84	0.88	0.82	0.87	0.86	0.86	0.85	0.85	0.80	0.80	0.74	0.72	0.83	0.81
65年	40年	0.73	0.73	0.77	0.69	0.68	0.63	0.54	0.56	0.54	0.56	0.51	0.50	0.63	0.57
66年	41年	0.52	0.51	0.58	0.65	0.75	0.71	0.73	0.82	0.93	1.03	1.02	1.05	0.79	0.92
67年	42年	1.04	1.03	1.11	1.15	1.14	1.24	1.27	1.26	1.22	1.33	1.34	1.34	1.22	1.28
68年	43年	1.34	1.33	1.30	1.28	1.37	1.42	1.53	1.67	1.51	1.45	1.40	1.41	1.43	1.48
69年	44年	1.57	1.56	1.44	1.56	1.64	1.57	1.58	1.53	1.56	1.55	1.61	1.67	1.57	1.65
70年	45年	1.76	1.84	1.77	1.87	1.74	1.82	1.74	1.71	1.64	1.62	1.55	1.58	1.72	1.68
71年	46年	1.50	1.48	1.47	1.32	1.42	1.32	1.21	1.28	1.24	1.30	1.32	1.27	1.34	1.29
72年	47年	1.23	1.22	1.26	1.25	1.22	1.22	1.37	1.49	1.64	1.67	1.81	1.95	1.43	1.67
73年	48年	2.09	2.35	2.21	2.30	2.27	2.47	2.46	2.33	2.24	2.31	2.29	2.26	2.30	2.27
74年	49年	2.15	1.96	1.96	1.94	1.86	1.78	1.58	1.54	1.49	1.40	1.31	1.19	1.67	1.41
75年	50年	1.03	0.95	0.90	0.95	0.90	0.85	0.84	0.86	0.78	0.74	0.70	0.68	0.84	0.79
76年	51年	0.71	0.77	0.81	0.85	0.80	0.79	0.80	0.81	0.79	0.78	0.77	0.80	0.79	0.78
77年	52年	0.81	0.80	0.77	0.72	0.73	0.73	0.71	0.70	0.71	0.73	0.70	0.69	0.74	0.71
78年	53年	0.68	0.69	0.64	0.59	0.62	0.63	0.66	0.70	0.72	0.73	0.77	0.75	0.68	0.72
79年	54年	0.78	0.78	0.86	0.89	0.96	0.97	0.97	0.94	0.94	0.94	0.91	0.89	0.90	0.94
80年	55年	0.91	0.89	0.90	0.86	0.85	0.85	0.81	0.78	0.78	0.75	0.83	0.81	0.83	0.83
81年	56年	0.80	0.80	0.78	0.75	0.70	0.66	0.69	0.68	0.66	0.62	0.61	0.60	0.69	0.66
82年	57年	0.60	0.58	0.56	0.60	0.63	0.64	0.65	0.64	0.62	0.66	0.63	0.62	0.62	0.60
83年	58年	0.61	0.57	0.55	0.55	0.55	0.53	0.53	0.54	0.55	0.55	0.56	0.56	0.55	0.56
84年	59年	0.58	0.60	0.60	0.62	0.63	0.62	0.62	0.61	0.58	0.60	0.62	0.63	0.61	0.62
85年	60年	0.63	0.62	0.62	0.60	0.61	0.61	0.62	0.62	0.62	0.61	0.61	0.62	0.62	0.61
86年	61年	0.63	0.60	0.60	0.59	0.58	0.56	0.57	0.55	0.57	0.56	0.54	0.56	0.58	0.57
87年	62年	0.57	0.60	0.62	0.66	0.64	0.66	0.73	0.79	0.83	0.89	0.92	0.93	0.73	0.83
88年	63年	0.95	0.97	1.02	1.07	1.08	1.11	1.20	1.16	1.17	1.18	1.19	1.22	1.11	1.18
89年	元年	1.24	1.27	1.28	1.29	1.34	1.31	1.31	1.30	1.35	1.37	1.42	1.42	1.33	1.37
90年	02年	1.45	1.46	1.46	1.51	1.48	1.48	1.44	1.42	1.40	1.38	1.38	1.43	1.44	1.42
91年	03年	1.38	1.39	1.39	1.40	1.41	1.41	1.41	1.35	1.33	1.31	1.30	1.32	1.36	1.31
92年	04年	1.23	1.17	1.12	1.07	1.01	1.01	0.99	0.97	0.95	0.92	0.90	0.85	1.01	0.92
93年	05年	0.83	0.80	0.74	0.71	0.69	0.67	0.64	0.62	0.60	0.58	0.55	0.53	0.66	0.59
94年	06年	0.53	0.51	0.51	0.50	0.50	0.50	0.51	0.51	0.52	0.48	0.47	0.49	0.50	0.49
95年	07年	0.47	0.47	0.47	0.47	0.48	0.47	0.47	0.47	0.48	0.49	0.49	0.50	0.48	0.50
96年	08年	0.52	0.53	0.55	0.55	0.55	0.54	0.54	0.54	0.54	0.56	0.58	0.58	0.55	0.56
97年	09年	0.58	0.57	0.57	0.57	0.57	0.56	0.55	0.55	0.53	0.52	0.50	0.49	0.55	0.52
98年	10年	0.48	0.48	0.45	0.44	0.44	0.42	0.42	0.42	0.42	0.40	0.39	0.38	0.43	0.41
99年	11年	0.39	0.38	0.38	0.36	0.37	0.37	0.37	0.36	0.38	0.38	0.39	0.40	0.38	0.39
00年	12年	0.41	0.41	0.43	0.44	0.46	0.48	0.49	0.50	0.51	0.52	0.53	0.55	0.48	0.51
01年	13年	0.54	0.54	0.55	0.62	0.58	0.56	0.56	0.55	0.53	0.51	0.50	0.48	0.54	0.52
02年	14年	0.47	0.46	0.46	0.45	0.45	0.45	0.46	0.48	0.48	0.48	0.49	0.48	0.47	0.48
03年	15年	0.50	0.51	0.52	0.53	0.54	0.55	0.56	0.57	0.58	0.59	0.60	0.61	0.55	0.58
04年	16年	0.62	0.63	0.62	0.63	0.61	0.63	0.64	0.66	0.71	0.76	0.81	0.80	0.67	0.72
05年	17年	0.81	0.82	0.84	0.85	0.84	0.85	0.82	0.83	0.83	0.82	0.83	0.85	0.83	0.84
06年	18年	0.86	0.87	0.89	0.91	0.90	0.92	0.92	0.90	0.89	0.89	0.91	0.91	0.90	0.91
07年	19年	0.92	0.91	0.90	0.95	0.97	1.00	0.98	0.97	0.95	0.94	0.92	0.91	0.94	0.94
08年	20年	0.89	0.88	0.88	0.87	0.87	0.85	0.83	0.79	0.75	0.71	0.68	0.65	0.80	0.72
09年	21年	0.63	0.58	0.54	0.48	0.44	0.43	0.41	0.40	0.41	0.41	0.40	0.40	0.46	0.42
10年	22年	0.40	0.41	0.42	0.43	0.44	0.44	0.45	0.46	0.46	0.47	0.48	0.48	0.44	0.47
11年	23年	0.48	0.50	0.52	0.53	0.50	0.49	0.51	0.53	0.55	0.55	0.56	0.57	0.53	0.55
12年	24年	0.60	0.61	0.62	0.64	0.65	0.67	0.69	0.68	0.66	0.67	0.68	0.69	0.65	0.67
13年	25年	0.67	0.67	0.67	0.67	0.70	0.72	0.74	0.73	0.76	0.80	0.83	0.84	0.73	0.78
14年	26年	0.86	0.87	0.90	0.89	0.90	0.90	0.90	0.89	0.88	0.90	0.89	0.91	0.89	0.91
15年	27年	0.92	0.96	0.97	0.98	0.99	1.00	1.01	1.03	1.05	1.05	1.06	1.07	1.00	1.04
16年	28年	1.07	1.07	1.08	1.11	1.12	1.15	1.18	1.18	1.17	1.17	1.18	1.19	1.14	1.17
17年	29年	1.17	1.19	1.22	1.22	1.21	1.23	1.24	1.24	1.26	1.28	1.29	1.31	1.24	1.28
18年	30年	1.34	1.36	1.34	1.33	1.35	1.37	1.37	1.37	1.35	1.34	1.33	1.31	1.35	1.33
19年	元年	1.27	1.29	1.32	1.37	1.36	1.35	1.34	1.34	1.31	1.27	1.27	1.27	1.31	1.29
20年	2年	1.22	1.20	1.16	1.12	1.02	0.95	0.89	0.86	0.86	0.85	0.84	0.84	0.98	0.90
21年	3年	0.86	0.86	0.84	0.85	0.85	0.86	0.86	0.86	0.85	0.84	0.85	0.85	0.85	0.86
22年	4年	0.87	0.90	0.91	0.93	0.94	0.97	0.97	0.98	0.99	1.01	1.02	1.01	0.96	1.00
23年	5年	1.02	1.06	1.06	1.06	1.03	1.01	0.99	1.00	1.00	0.99	0.96			

(注) 令和4年12月以前の数値は、令和5年1月分公表時に新季節指数により改訂されている。

(注) 塗りつぶし部分は過去の最高と最低の数値。

(注) 年及び年度は実数値。