

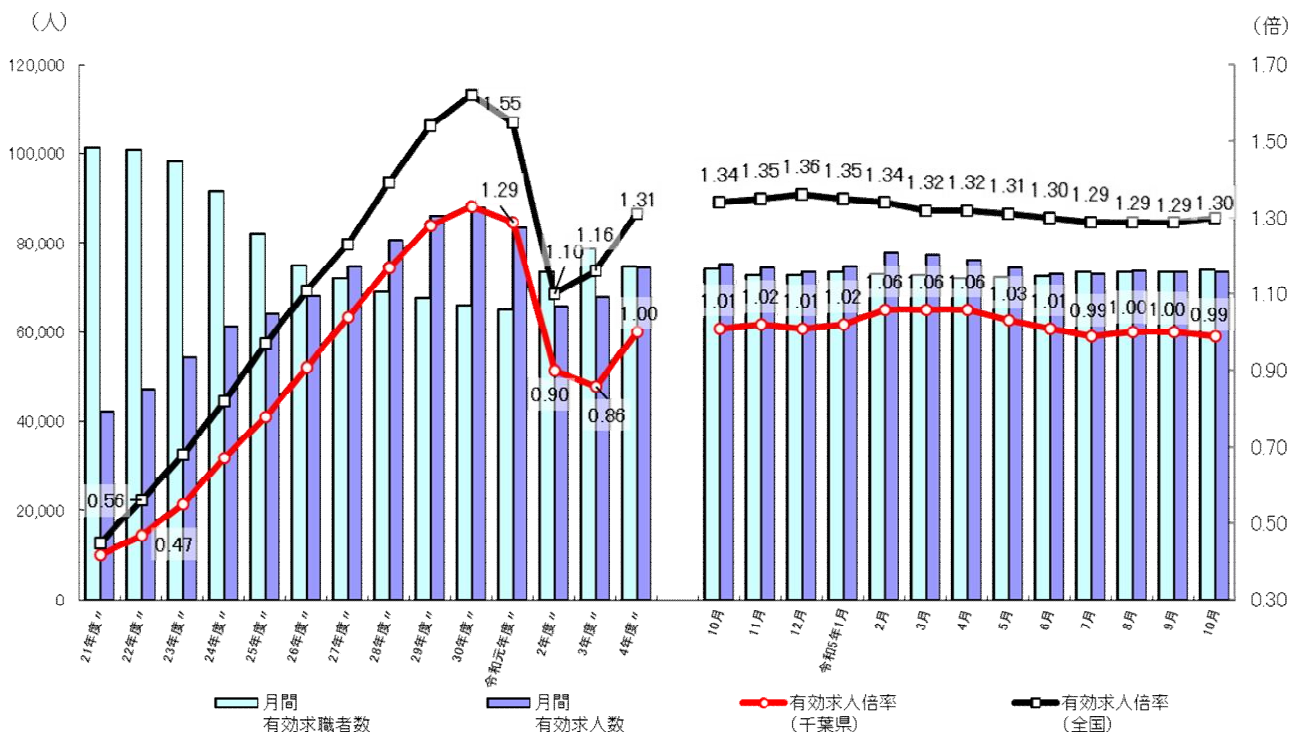
千葉労働局発表
令和5年12月1日

【照会先】
千葉労働局職業安定部職業安定課
課長 山田 匡彦
地方労働市場情報官 井上 佳之
(代表電話) 043(221)4081

最近の雇用失業情勢 (令和5年10月分)

- ・有効求人倍率（季節調整値）は 0.99 倍で、前月から 0.01 ポイント低下
- ・新規求人倍率（季節調整値）は 1.90 倍で、前月から 0.05 ポイント上昇

有効求人倍率、求人・求職の推移



(注) 1. 月別の数値は季節調整値である。なお、令和4年12月以前の数値は、令和5年1月分公表時に新季節指数により改訂されている。
2. ハローワークインターネットサービスの機能拡充に伴い、令和3年9月以降の数値には、ハローワークに来所せず、オンライン上で求職登録した求職者数や、求職者がハローワークインターネットサービスの求人へ直接応募した就職件数等が含まれる。

<雇用情勢の概況>

◎県内の雇用失業情勢は、緩やかに持ち直しているものの、動きに弱さがみられる。物価上昇等が雇用に与える影響に留意する必要がある。

1 求人倍率

(第2表・第4表)

1 求人倍率

有効求人倍率(季節調整値)は0.99倍となり、前月から0.01ポイント低下

有効求人数(季節調整値)は前月比0.1%減少、有効求職者数(同)は前月から0.8%増加

新規求人倍率(季節調整値)は1.90倍となり、前月から0.05ポイント増加

新規求人数(季節調整値)は前月比8.0%増加、新規求職者数(同)は前月比4.9%増加

正社員有効求人倍率は0.77倍となり、前年同月から0.02ポイント増加 (第3表)

2 求人

(第2表・第4表・第5表)

有効求人数(原数値)は、前年同月と比べて1.6%減少(5ヵ月連続の減少)

新規求人数(原数値)は、前年同月と比べて6.1%減少(2ヵ月連続の減少)

新規求人(原数値)の前年同月比を産業別にみると、学術研究, 専門・技術サービス業(19.2%増)等で増加し、教育, 学習支援業(33.7%減)、宿泊業, 飲食サービス業(31.5%減)等で減少した。

3 求職

(第2表・第4表)

有効求職者数(原数値)は、前年同月と比べて0.5%増加(20ヵ月ぶりの増加)

新規求職者数(原数値)は、前年同月と比べて6.9%増加(8ヵ月ぶりの増加)

4 雇用保険受給者の状況

(第7表)

雇用保険受給者実人員は、18,802人と前年同月と比べて3.7%増加(2ヵ月ぶりの増加)

全国の動き

厚生労働省が発表した令和5年10月の有効求人倍率(季節調整値)は1.30倍となり前月から0.01ポイント上昇。新規求人倍率(季節調整値)は2.24倍となり、前月から0.02ポイント上昇。

有効求人数(季節調整値)は前月と同水準、有効求職者(同)は前月と比べ0.3%減少。新規求人数(原数値)は前年同月に比べ1.8%増加。

これを産業別にみると、学術研究, 専門・技術サービス業(3.0%増)、宿泊業, 飲食サービス業(2.2%増)、医療, 福祉(1.3%増)などで増加となり、製造業(10.6%減)、建設業(6.2%減)、卸売業, 小売業(3.0%減)などで減少した。

第2表 一般職業紹介状況(新規学卒者を除きパートタイムを含む)

項 目	年 月			対 前 月 増減差 (ポイント)	対前年同月 増減率、差 (%、ポイント)	
	5年 10月	5年 9月	4年 10月			
全 数	1 月間有効求職者数	74,898	73,626	74,562	-	0.5
	2 新規求職申込件数	13,651	12,339	12,775	-	6.9
	3 月間有効求人数	75,391	72,317	76,584	-	▲ 1.6
	4 新規求人数	27,952	24,430	29,770	-	▲ 6.1
	5 就職件数	2,898	2,626	2,831	-	2.4
	6 有効求人倍率(3/1) (倍)	1.01	0.98	1.03	-	▲ 0.02
	季節調整値	0.99	1.00	1.01	▲ 0.01	-
	7 新規求人倍率(4/2) (倍)	2.05	1.98	2.33	-	▲ 0.28
	季節調整値	1.90	1.85	2.13	0.05	-
	8 就職率(5/2×100) (%)	21.2	21.3	22.2	-	▲ 1.0
9 充足数	2,421	2,166	2,361	-	2.5	
10 充足率(9/4×100) (%)	8.7	8.9	7.9	-	0.8	
常 用	11 月間有効求職者数	74,681	73,408	74,356	-	0.4
	12 新規求職申込件数	13,599	12,298	12,732	-	6.8
	13 月間有効求人数	68,817	66,137	70,472	-	▲ 2.3
	14 新規求人数	25,062	22,241	27,265	-	▲ 8.1
	15 就職件数	2,656	2,428	2,574	-	3.2
	16 有効求人倍率(13/11) (倍)	0.92	0.90	0.95	-	▲ 0.03
	17 新規求人倍率(14/12) (倍)	1.84	1.81	2.14	-	▲ 0.30
	18 就職率(15/12×100) (%)	19.5	19.7	20.2	-	▲ 0.7
	19 充足数	2,238	2,045	2,161	-	3.6
	20 充足率(19/14×100) (%)	8.9	9.2	7.9	-	1.0

(注) 第2表 令和4年12月以前の求人倍率(季節調整値)の数値は、令和5年1月分公表時に新季節指数により改訂されている。

第3表 雇用形態別常用職業紹介状況(新規学卒者を除く)

項 目	年 月			対前年同月 増減率、差 (%、ポイント)	
	5年 10月	5年 9月	4年 10月		
パ ー ト タ イ ム を 除 く 常 用	1 月間有効求職者数	46,498	45,886	46,658	▲ 0.3
	2 新規求職申込件数	8,530	7,827	8,158	4.6
	3 月間有効求人数	42,774	41,330	43,668	▲ 2.0
	4 新規求人数	15,147	13,811	16,285	▲ 7.0
	5 就職件数	1,322	1,223	1,356	▲ 2.5
	6 有効求人倍率(3/1) (倍)	0.92	0.90	0.94	▲ 0.02
	7 新規求人倍率(4/2) (倍)	1.78	1.76	2.00	▲ 0.22
	8 就職率(5/2×100) (%)	15.5	15.6	16.6	▲ 1.1
	9 充足数	1,063	979	1,074	▲ 1.0
	10 充足率(9/4×100) (%)	7.0	7.1	6.6	0.4
正 社 員	11 月間有効求人数	35,932	35,126	35,133	2.3
	12 新規求人数	12,645	11,667	12,727	▲ 0.6
	13 就職件数	1,051	971	1,107	▲ 5.1
	14 有効求人倍率(11/1) (倍)	0.77	0.77	0.75	0.02
	15 充足数	866	794	885	▲ 2.1
	16 充足率(15/12×100) (%)	6.8	6.8	7.0	▲ 0.2
常 用 パ ー ト タ イ ム	17 月間有効求職者数	28,183	27,522	27,698	1.8
	18 新規求職申込件数	5,069	4,471	4,574	10.8
	19 月間有効求人数	26,043	24,807	26,804	▲ 2.8
	20 新規求人数	9,915	8,430	10,980	▲ 9.7
	21 就職件数	1,334	1,205	1,218	9.5
	22 有効求人倍率(19/17) (倍)	0.92	0.90	0.97	▲ 0.05
	23 新規求人倍率(20/18) (倍)	1.96	1.89	2.40	▲ 0.44
	24 就職率(21/18×100) (%)	26.3	27.0	26.6	▲ 0.3
	25 充足数	1,175	1,066	1,087	8.1
	26 充足率(25/20×100) (%)	11.9	12.6	9.9	2.0

第4表-1 一般職業紹介状況(推移)(新規学卒者を除きパートタイムを含む)

令和5年10月

項目 年月	月間有効求職者数		月間有効求人数		有効求人倍率		新規求職申込件数		新規求人数		新規求人倍率		就職件数		
	季調	原数値	季調	原数値	季節	原数値	季調	原数値	季調	原数値	季節	原数値	季調	原数値	
	人	人	人	人	倍	倍	件	件	人	人	倍	倍	件	件	
平成29年度	-	67,616	-	86,262	-	1.28	-	14,141	-	30,349	-	2.15	-	4,362	
平成30年度	-	66,097	-	88,117	-	1.33	-	13,418	-	30,598	-	2.28	-	4,099	
令和元年度	-	64,933	-	83,605	-	1.29	-	13,002	-	28,730	-	2.21	-	3,680	
令和2年度	-	73,520	-	65,816	-	0.90	-	13,592	-	22,888	-	1.68	-	2,877	
令和3年度	-	78,792	-	67,983	-	0.86	-	13,560	-	23,640	-	1.74	-	2,979	
令和4年度	-	74,766	-	74,478	-	1.00	-	13,291	-	25,633	-	1.93	-	2,893	
年度は月平均値、増減率は小数点以下も含め計算。															
令和4年	7月	76,104	77,344	74,151	72,082	0.97	0.93	13,354	12,188	24,920	24,108	1.87	1.98	-	2,726
	8月	75,638	76,015	74,160	72,904	0.98	0.96	13,393	12,772	24,809	23,337	1.85	1.83	-	2,671
	9月	75,184	75,120	74,378	73,354	0.99	0.98	13,400	13,033	25,556	26,058	1.91	2.00	-	2,964
	10月	74,280	74,562	75,226	76,584	1.01	1.03	12,985	12,775	27,711	29,770	2.13	2.33	-	2,831
	11月	72,852	71,986	74,461	77,223	1.02	1.07	12,906	11,409	24,677	23,968	1.91	2.10	-	2,780
	12月	72,778	67,680	73,563	74,577	1.01	1.10	13,073	9,580	23,513	23,238	1.80	2.43	-	2,456
令和5年	1月	73,574	68,350	74,846	76,088	1.02	1.11	12,866	13,328	28,291	28,882	2.20	2.17	-	2,162
	2月	73,227	69,954	77,811	78,947	1.06	1.13	13,036	13,561	27,936	28,693	2.14	2.12	-	3,010
	3月	72,864	72,551	77,367	79,386	1.06	1.09	13,099	14,138	24,061	25,004	1.84	1.77	-	3,826
	4月	72,135	75,937	76,294	74,944	1.06	0.99	13,241	17,721	25,456	24,904	1.92	1.41	-	3,117
	5月	72,386	77,467	74,435	72,381	1.03	0.93	13,079	14,586	26,409	24,774	2.02	1.70	-	2,985
	6月	72,663	77,132	73,112	71,606	1.01	0.93	12,717	12,979	23,371	24,533	1.84	1.89	-	2,963
	7月	73,487	74,575	73,075	71,204	0.99	0.95	13,235	12,121	25,173	24,126	1.90	1.99	-	2,660
	8月	73,543	73,668	73,780	72,592	1.00	0.99	13,334	12,386	27,228	25,943	2.04	2.09	-	2,509
	9月	73,567	73,626	73,620	72,317	1.00	0.98	12,635	12,339	23,380	24,430	1.85	1.98	-	2,626
	10月	74,178	74,898	73,524	75,391	0.99	1.01	13,257	13,651	25,241	27,952	1.90	2.05	-	2,898

第4表-2 一般職業紹介状況(推移)(増減率)(新規学卒者を除きパートタイムを含む)

令和5年10月

項目 年月	月間有効求職者数		月間有効求人数		新規求職申込件数		新規求人数		就職件数		
	季調 対前月 増減率 %	原数値 対前年同月 増減率 %	季調 対前月 増減率 %	原数値 対前年同月 増減率 %	季調 対前月 増減率 %	原数値 対前年同月 増減率 %	季調 対前月 増減率 %	原数値 対前年同月 増減率 %	季調 対前月 増減率 %	原数値 対前年同月 増減率 %	
	平成29年度	-	▲ 2.1	-	▲ 6.9	-	▲ 5.0	-	▲ 3.5	-	▲ 5.9
平成30年度	-	▲ 2.2	-	▲ 2.2	-	▲ 5.1	-	▲ 0.8	-	▲ 6.0	
令和元年度	-	▲ 1.8	-	▲ 5.1	-	▲ 3.1	-	▲ 6.1	-	▲ 10.2	
令和2年度	-	▲ 13.2	-	▲ 21.3	-	▲ 4.5	-	▲ 20.3	-	▲ 21.8	
令和3年度	-	▲ 7.2	-	▲ 3.3	-	▲ 0.2	-	▲ 3.3	-	▲ 3.6	
令和4年度	-	▲ 5.1	-	▲ 9.6	-	▲ 2.0	-	▲ 8.4	-	▲ 2.9	
令和4年	7月	▲ 0.5	▲ 1.4	0.0	11.9	▲ 2.3	▲ 3.2	▲ 4.1	4.8	-	▲ 2.7
	8月	▲ 0.6	▲ 1.7	0.0	12.1	0.3	▲ 3.6	▲ 0.4	14.5	-	▲ 6.5
	9月	▲ 0.6	▲ 3.4	0.3	12.1	0.1	▲ 1.5	3.0	8.6	-	▲ 4.2
	10月	▲ 1.2	▲ 6.0	1.1	13.2	▲ 3.1	▲ 8.6	8.4	14.7	-	▲ 3.9
	11月	▲ 1.9	▲ 9.0	▲ 1.0	9.5	▲ 0.6	▲ 11.0	▲ 10.9	3.3	-	▲ 4.7
	12月	▲ 0.1	▲ 10.4	▲ 1.2	5.7	1.3	▲ 5.1	▲ 4.7	▲ 4.0	-	▲ 14.3
令和5年	1月	1.1	▲ 8.7	1.7	7.2	▲ 1.6	▲ 3.5	20.3	11.2	-	▲ 10.0
	2月	▲ 0.5	▲ 6.8	4.0	9.6	1.3	6.5	▲ 1.3	20.7	-	0.0
	3月	▲ 0.5	▲ 6.5	▲ 0.6	8.8	0.5	▲ 2.5	▲ 13.9	▲ 3.2	-	▲ 4.4
	4月	▲ 1.0	▲ 5.8	▲ 1.4	7.0	1.1	▲ 2.6	5.8	3.2	-	1.4
	5月	0.3	▲ 5.5	▲ 2.4	3.2	▲ 1.2	▲ 0.7	3.7	8.1	-	▲ 0.8
	6月	0.4	▲ 4.9	▲ 1.8	▲ 1.0	▲ 2.8	▲ 6.1	▲ 11.5	▲ 10.8	-	▲ 7.5
	7月	1.1	▲ 3.6	▲ 0.1	▲ 1.2	4.1	▲ 0.5	7.7	0.1	-	▲ 2.4
	8月	0.1	▲ 3.1	1.0	▲ 0.4	0.7	▲ 3.0	8.2	11.2	-	▲ 6.1
	9月	0.0	▲ 2.0	▲ 0.2	▲ 1.4	▲ 5.2	▲ 5.3	▲ 14.1	▲ 6.2	-	▲ 11.4
	10月	0.8	0.5	▲ 0.1	▲ 1.6	4.9	6.9	8.0	▲ 6.1	-	2.4

(注) 令和4年12月以前の数値は、令和5年1月分公表時に新季節指数により改訂されている。

第5表 主要産業別、規模別一般新規求人状況

○ 主要産業別、規模別 一般新規求人状況(新規学卒者を除く)

令和5年10月

産 業 別	規 模	全 数	一 般			パートタイム	
			常 用	臨時・季節			
合 計		27,952	16,329	15,147	1,182	11,623	
新 規 求 人 数 (人)	D 建設業	2,587	2,381	2,333	48	206	
	E 製造業	1,943	1,394	1,347	47	549	
	G 情報通信業	748	674	610	64	74	
	H 運輸業,郵便業	2,016	1,497	1,416	81	519	
	I 卸売業,小売業	2,503	1,016	975	41	1,487	
	L 学術研究,専門・技術サービス業	757	573	541	32	184	
	M 宿泊業,飲食サービス業	836	283	283	0	553	
	N 生活関連サービス業,娯楽業	1,371	643	630	13	728	
	O 教育,学習支援業	339	156	151	5	183	
	P 医療,福祉	9,268	4,642	4,610	32	4,626	
	R サービス業(他に分類されないもの)	4,229	2,456	1,658	798	1,773	
	(規模別)						
	29人以下		16,770	9,787	8,856	931	6,983
	30~99人		6,985	3,946	3,842	104	3,039
100~299人		2,855	1,871	1,757	114	984	
300~499人		712	369	351	18	343	
500~999人		432	267	257	10	165	
1,000人以上		198	89	84	5	109	
合 計		▲ 6.1	▲ 5.6	▲ 7.0	17.0	▲ 6.8	
対 前 年 同 月 比 (%)	D 建設業	▲ 9.4	▲ 10.4	▲ 10.7	11.6	3.0	
	E 製造業	▲ 9.8	▲ 9.9	▲ 9.8	▲ 14.5	▲ 9.4	
	G 情報通信業	6.3	8.2	5.2	48.8	▲ 8.6	
	H 運輸業,郵便業	12.6	12.1	6.9	710.0	14.1	
	I 卸売業,小売業	▲ 4.0	▲ 12.7	▲ 13.3	5.1	3.0	
	L 学術研究,専門・技術サービス業	19.2	21.9	17.9	190.9	11.5	
	M 宿泊業,飲食サービス業	▲ 31.5	▲ 13.2	▲ 12.9	▲ 100.0	▲ 38.2	
	N 生活関連サービス業,娯楽業	▲ 1.6	12.6	13.9	▲ 27.8	▲ 11.5	
	O 教育,学習支援業	▲ 33.7	▲ 44.1	▲ 45.3	(-)	▲ 21.1	
	P 医療,福祉	▲ 7.7	▲ 9.4	▲ 9.7	88.2	▲ 5.8	
	R サービス業(他に分類されないもの)	0.6	▲ 4.9	▲ 10.0	7.8	9.4	
	(規模別)						
	29人以下		▲ 10.8	▲ 12.4	▲ 14.9	20.6	▲ 8.5
	30~99人		▲ 5.4	1.1	2.6	▲ 35.0	▲ 12.7
100~299人		11.5	14.5	11.3	107.3	6.3	
300~499人		18.3	1.1	▲ 0.6	50.0	44.7	
500~999人		77.8	118.9	131.5	▲ 9.1	36.4	
1,000人以上		10.6	▲ 8.2	▲ 13.4	(-)	32.9	

○ 主要産業における対前年同月比の推移(新規学卒者を除く)

単位:%

産 業 別	4年			5年										
	10月	11月	12月	1月	2月	3月	4月	5月	6月	7月	8月	9月	10月	
合 計	14.7	3.3	▲ 4.0	11.2	20.7	▲ 3.2	3.2	8.1	▲ 10.8	0.1	11.2	▲ 6.2	▲ 6.1	
パ ー ト タ イ ム を 含 む	D 建設業	▲ 4.0	▲ 8.1	▲ 14.7	0.2	▲ 3.5	▲ 1.5	▲ 11.9	▲ 3.9	▲ 4.2	▲ 10.2	▲ 8.5	▲ 9.3	▲ 9.4
	E 製造業	6.0	10.9	6.8	3.9	19.5	10.9	▲ 13.7	0.9	1.7	0.2	▲ 3.2	▲ 1.9	▲ 9.8
	G 情報通信業	1.6	▲ 23.5	▲ 47.6	15.6	▲ 15.8	▲ 25.7	▲ 1.2	7.4	▲ 13.2	6.7	39.6	16.1	6.3
	H 運輸業,郵便業	17.3	0.7	▲ 18.1	45.4	24.4	▲ 11.7	28.9	19.2	▲ 7.4	4.9	32.7	▲ 2.2	12.6
	I 卸売業,小売業	15.6	16.0	22.9	6.5	10.2	25.3	17.9	▲ 2.8	7.3	16.7	10.1	7.0	▲ 4.0
	L 学術研究,専門・技術サービス業	▲ 3.3	29.0	▲ 9.5	26.2	15.1	4.8	35.2	8.4	11.5	15.0	25.7	0.2	19.2
	M 宿泊業,飲食サービス業	19.1	9.0	9.0	124.1	3.4	▲ 24.5	23.9	20.0	▲ 17.2	▲ 43.5	▲ 15.4	▲ 16.9	▲ 31.5
	N 生活関連サービス業,娯楽業	42.4	▲ 4.0	16.1	25.3	7.5	7.3	18.3	▲ 0.6	4.7	4.7	▲ 0.6	▲ 4.0	▲ 1.6
	O 教育,学習支援業	27.4	5.7	1.4	▲ 35.1	6.7	▲ 7.6	▲ 23.0	50.2	▲ 11.8	▲ 20.9	▲ 0.6	▲ 7.8	▲ 33.7
	P 医療,福祉	25.6	▲ 0.9	4.3	1.0	47.2	0.9	▲ 3.1	6.2	▲ 20.3	3.3	10.9	▲ 10.0	▲ 7.7
R サービス業(他に分類されないもの)	5.0	14.1	▲ 17.2	1.2	21.9	▲ 16.5	4.4	23.1	▲ 15.3	▲ 6.1	27.8	▲ 2.2	0.6	

(注) 1. 平成25年10月改定の「日本標準産業分類」に基づくもの。

(注) 2. (-)は、前年同月の値が0であるため、計算できない。

第6表 新規常用求職申込件数及び有効求職者数の推移

		常用計（常用フルタイム＋常用的パート）				前年同月比
		令和5年10月	令和5年9月	令和4年10月		
1	新規求職申込件数	計	13,599	12,298	12,732	6.8
		男	6,775	5,958	6,407	5.7
		女	6,806	6,323	6,305	7.9
	1のうち在職者	2,628	2,632	2,559	2.7	
	1のうち離職者	9,687	8,510	9,022	7.4	
	うち事業主都合離職者等	2,395	1,874	2,318	3.3	
	うち自己都合離職者等	6,410	5,966	5,856	9.5	
	うち自営、その他	151	133	159	▲ 5.0	
	1のうち無業者	1,284	1,156	1,151	11.6	
	2	月間有効求職者数	計	74,681	73,408	74,356
男			37,639	36,974	37,959	▲ 0.8
女			36,939	36,325	36,283	1.8

(注)1. 新規求職申込件数の内訳は、「常用」で集計されているため「一般」の数値(本日配付資料の原数値)とは一致しない。

2. 性別を記入しない求職申込が可能なため、男女の数値の和と計欄の数値とは一致しない。

3. 「1のうち離職者」欄と「その内訳3項目」の欄は、主要な項目のみ記載のため合計数と一致しない。

第7表 雇用保険受給者実人員の推移

区分	令和5年												4年度 平均
	22年度 平均	23年度 平均	24年度 平均	25年度 平均	26年度 平均	27年度 平均	28年度 平均	29年度 平均	30年度 平均	令和元年度 平均	2年度 平均	3年度 平均	
受給者実人員	28,447	25,507	23,831	20,828	18,178	17,078	15,843	15,321	15,252	15,795	20,430	19,273	17,312
前年度比	▲ 13.0	▲ 10.3	▲ 6.6	▲ 12.6	▲ 12.7	▲ 6.1	▲ 7.2	▲ 3.3	▲ 0.5	3.6	29.3	▲ 5.7	▲ 10.2

単位：人・%

第8表 職業別常用有効求人、有効求人倍率の状況(パートを含む)

職業別	令和5年					令和4年					前年同月比	前年同月差			
	5年10月	4年10月	前年同月比	5年10月	4年10月	5年10月	4年10月	前年同月比	5年10月	4年10月					
合計	68,817	70,472	▲ 2.3	74,681	74,356	0.4	0.92	0.95	▲ 0.03	74,681	74,356	0.4	0.92	0.95	▲ 0.03
A 管理的職業	231	296	▲ 22.0	371	468	▲ 20.7	0.62	0.63	▲ 0.01	371	468	▲ 20.7	0.62	0.63	▲ 0.01
B 専門的・技術的職業	14,365	16,016	▲ 10.3	10,584	10,063	5.2	1.36	1.59	▲ 0.23	10,584	10,063	5.2	1.36	1.59	▲ 0.23
C 事務的職業	6,653	6,086	9.3	23,203	22,549	2.9	0.29	0.27	0.02	23,203	22,549	2.9	0.29	0.27	0.02
D 販売の職業	4,825	4,585	5.2	4,663	4,933	▲ 5.5	1.03	0.93	0.10	4,663	4,933	▲ 5.5	1.03	0.93	0.10
E サービスの職業	16,094	16,339	▲ 1.5	6,914	6,888	0.4	2.33	2.37	▲ 0.04	6,914	6,888	0.4	2.33	2.37	▲ 0.04
F 保安の職業	4,106	3,823	7.4	717	604	18.7	5.73	6.33	▲ 0.60	717	604	18.7	5.73	6.33	▲ 0.60
G 農林漁業の職業	417	483	▲ 13.7	641	593	8.1	0.65	0.81	▲ 0.16	641	593	8.1	0.65	0.81	▲ 0.16
H 生産工程の職業	5,575	6,097	▲ 8.6	3,189	3,062	4.1	1.75	1.99	▲ 0.24	3,189	3,062	4.1	1.75	1.99	▲ 0.24
I 輸送・機械運転の職業	4,933	4,762	3.6	2,718	2,846	▲ 4.5	1.81	1.67	0.14	2,718	2,846	▲ 4.5	1.81	1.67	0.14
J 建設・採掘の職業	4,685	4,971	▲ 5.8	822	795	3.4	5.70	6.25	▲ 0.55	822	795	3.4	5.70	6.25	▲ 0.55
K 運搬・清掃・包装等の職業	6,933	7,014	▲ 1.2	10,923	11,037	▲ 1.0	0.63	0.64	▲ 0.01	10,923	11,037	▲ 1.0	0.63	0.64	▲ 0.01

単位：人・%・倍・ポイント

(注)1. 職業別常用求人・求職状況報告により主な職業のみを記載したため、職業の和と合計は一致しない。

(注)2. 月間有効求人倍率欄の前年同月比は、前年同月との増減をポイントで表示している。

第9表 公共職業安定所別求職・求人・就職・充足・求人倍率

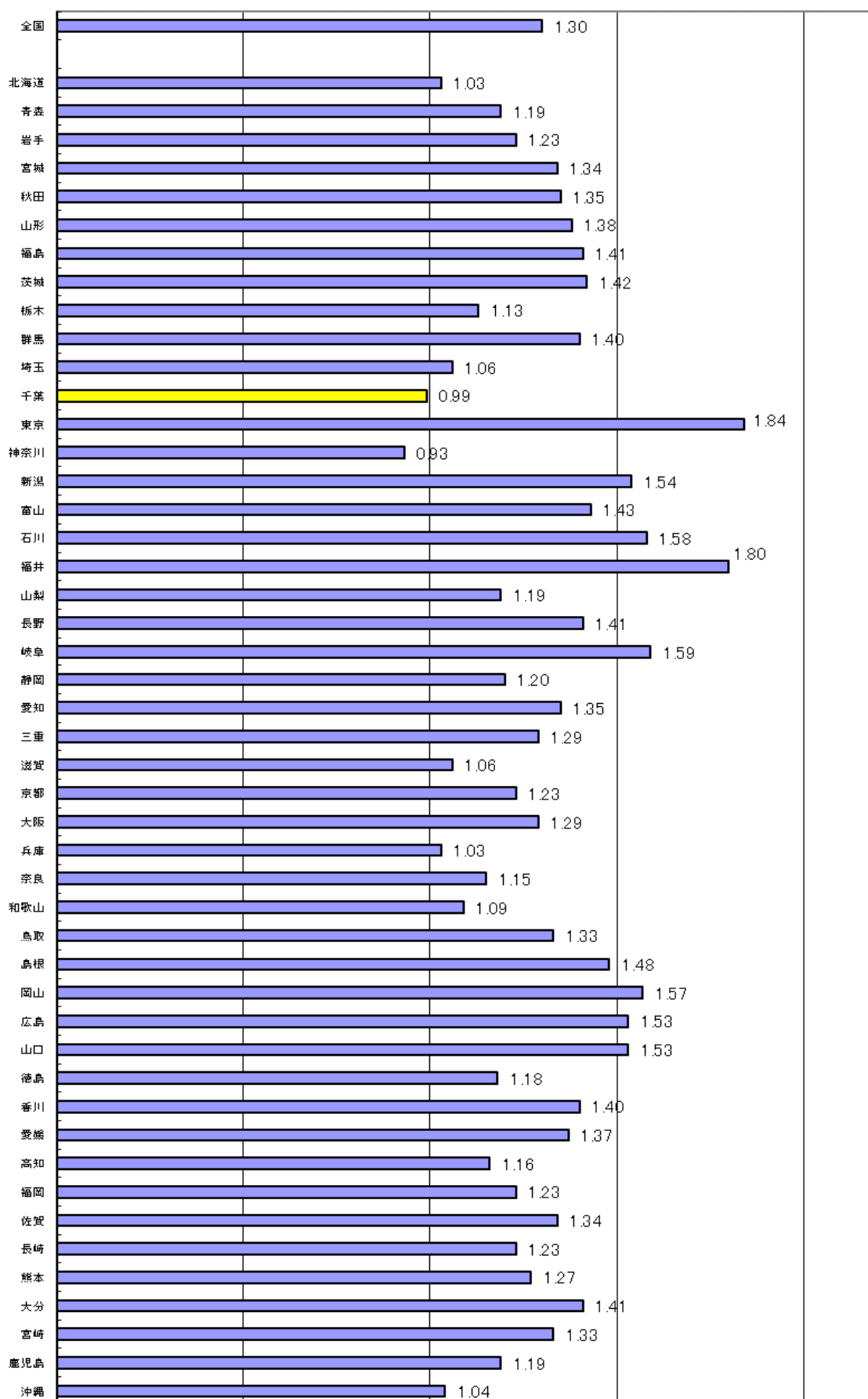
【令和5年10月内容】

	① 一般(新規学卒者を除きパートタイムを含む)				② 求人倍率				③ ①のうちパート			
	新規求職	有効求職	新規求人	有効求人	就職件数	充足数	新規	有効	新規求職	有効求職	新規求人	有効求人
千葉県計	6.9 13,651	0.5 74,898	▲ 6.1 27,952	▲ 1.6 75,391	2.4 2,898	2.5 2,421	(2.33) 2.05	(1.03) 1.01	10.7 5,096	1.8 28,336	▲ 6.8 11,623	▲ 0.6 29,851
千葉	8.4 2,244	2.6 12,252	▲ 18.5 6,663	▲ 7.1 18,033	425	496	(3.95) 2.97	(1.63) 1.47	11.5 825	5.0 4,479	▲ 18.1 2,896	▲ 7.1 7,179
市川	12.1 1,186	0.2 6,505	▲ 24.2 2,099	▲ 13.7 5,485	186	169	(2.62) 1.77	(0.98) 0.84	3.1 365	▲ 2.3 2,047	▲ 4.3 916	4.6 2,368
銚子	3.7 394	▲ 1.4 2,245	▲ 7.2 842	▲ 10.8 1,899	153	110	(2.39) 2.14	(0.94) 0.85	13.8 157	3.1 943	5.1 312	▲ 10.8 581
館山	▲ 7.4 274	0.8 1,314	▲ 28.7 754	▲ 11.3 2,529	148	137	(3.57) 2.75	(2.19) 1.92	16.8 118	5.3 539	▲ 32.7 409	▲ 11.5 1,376
木更津	6.3 792	▲ 2.7 3,549	▲ 18.5 1,546	▲ 11.7 4,657	184	158	(2.55) 1.95	(1.45) 1.31	12.0 309	▲ 2.2 1,333	▲ 14.0 546	▲ 10.4 1,434
佐原	20.1 287	4.1 1,327	▲ 7.0 397	▲ 9.2 987	77	71	(1.79) 1.38	(0.85) 0.74	21.6 107	4.4 570	▲ 14.2 194	▲ 24.4 378
茂原	14.0 496	0.5 2,422	▲ 15.1 667	▲ 17.8 1,829	143	105	(1.81) 1.34	(0.92) 0.76	22.1 182	1.4 970	▲ 4.4 303	▲ 16.1 778
(いすみ)	54.1 114	3.4 666	2.8 255	▲ 9.7 622	38	26	(3.35) 2.24	(1.07) 0.93	15.8 44	1.9 266	31.4 134	▲ 12.8 285
松戸	5.1 2,661	1.9 15,463	11.8 4,760	4.9 12,728	510	379	(1.68) 1.79	(0.80) 0.82	18.0 1,003	7.0 5,797	0.6 2,175	2.2 5,684
(野田)	▲ 4.9 423	6.2 2,142	0.8 620	36.8 2,197	91	63	(1.38) 1.47	(0.80) 1.03	▲ 13.6 159	5.8 858	▲ 19.2 270	34.7 998
船橋	4.8 2,389	1.9 14,011	11.0 4,049	7.1 10,790	377	267	(1.60) 1.69	(0.73) 0.77	5.1 879	1.3 5,337	6.2 1,474	2.4 3,961
成田	16.2 1,053	▲ 3.0 5,704	4.7 2,483	5.7 6,035	225	190	(2.62) 2.36	(0.97) 1.06	13.5 429	▲ 2.6 2,354	1.6 1,089	3.6 2,145
千葉南	1.8 1,338	▲ 5.9 7,298	8.1 2,817	8.1 7,600	341	250	(1.98) 2.11	(0.91) 1.04	10.0 519	▲ 5.6 2,843	7.4 905	19.0 2,684

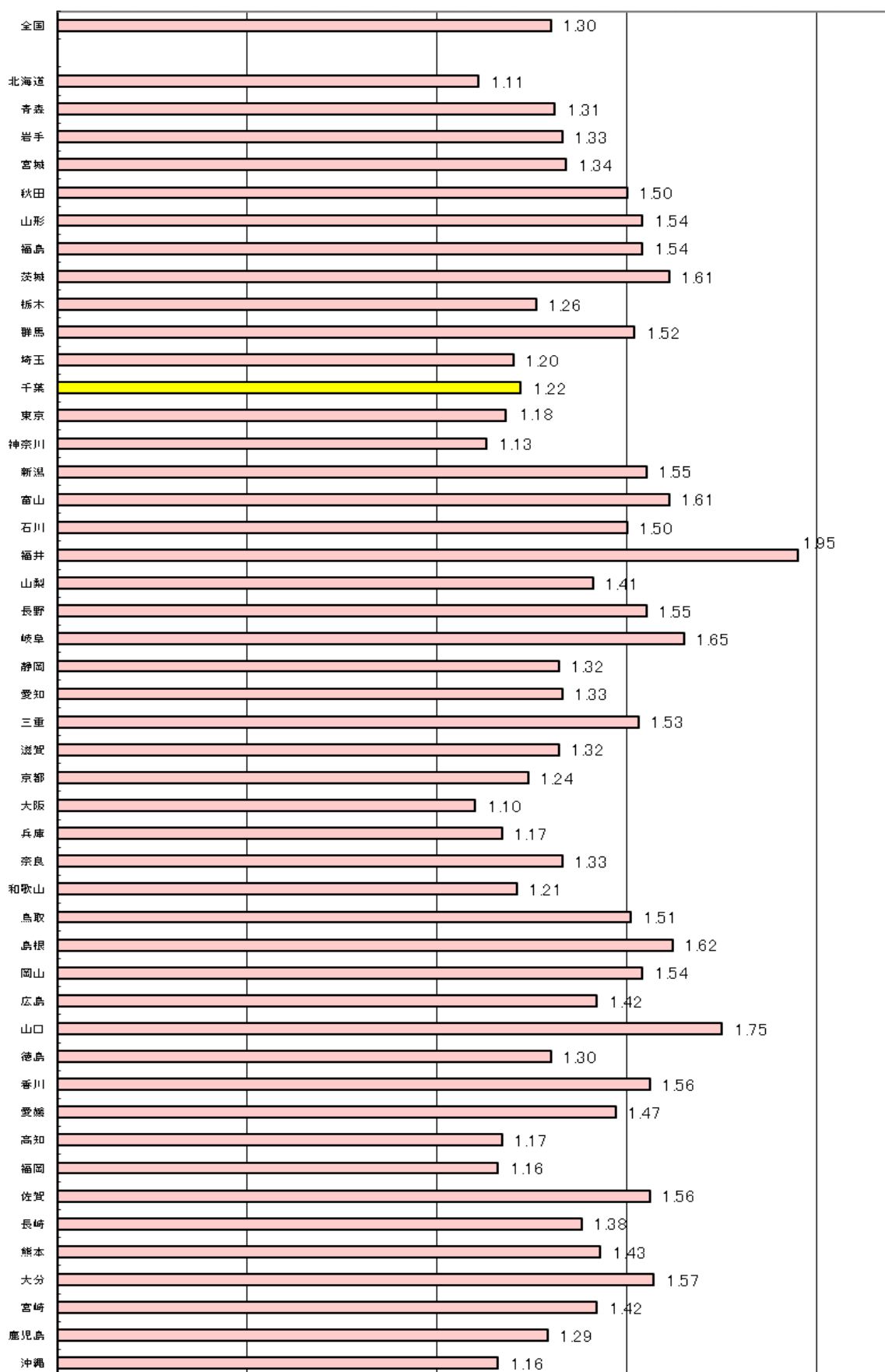
注1 所別欄()は、出張所で外数である。注2 所別の上段は、前年同月比である。(%) 注3 求人倍率欄()は、前年同月の求人倍率である。

令和5年10月 都道府県別有効求人倍率(季節調整値) 受理地別

(倍)



令和5年10月 都道府県別有効求人倍率(季節調整値)就業地別 (倍)



【参考】季節調整済 新規求人倍率(新規学卒者を除きパートタイムを含む)

西暦	和暦	1月	2月	3月	4月	5月	6月	7月	8月	9月	10月	11月	12月	年	年度
63年	38年	0.79	0.79	0.83	0.82	0.74	0.93	1.12	0.85	1.06	0.84	0.97	1.30	0.91	1.17
64年	39年	0.95	1.14	0.88	1.16	1.22	1.24	1.19	1.19	1.02	1.08	1.09	1.02	1.08	1.08
65年	40年	0.98	0.94	0.96	0.81	0.79	0.70	0.65	0.68	0.72	0.63	0.60	0.69	0.77	0.72
66年	41年	0.73	0.75	0.79	0.93	0.97	0.93	0.97	1.11	1.23	1.18	1.06	1.19	1.01	1.14
67年	42年	1.38	1.18	1.32	1.40	1.31	1.45	1.46	1.67	1.20	1.47	1.54	1.47	1.41	1.45
68年	43年	1.50	1.52	1.48	1.33	1.50	1.50	1.60	1.67	1.54	1.57	1.57	1.47	1.52	1.57
69年	44年	1.60	1.76	1.71	1.71	1.88	1.73	1.80	1.79	1.75	1.72	1.95	1.85	1.76	1.85
70年	45年	1.99	1.95	2.00	1.86	1.77	2.35	1.87	1.61	1.93	1.79	1.56	1.90	1.87	1.82
71年	46年	1.70	1.68	1.65	1.70	1.71	1.59	1.43	1.58	1.39	1.36	1.39	1.21	1.52	1.48
72年	47年	1.31	1.34	1.51	1.50	1.57	1.64	1.89	1.74	2.07	2.15	2.53	2.72	1.78	2.15
73年	48年	2.71	2.94	2.62	2.93	2.82	3.45	3.20	2.88	2.88	3.05	3.00	2.38	2.90	2.88
74年	49年	2.48	2.31	2.31	2.10	2.02	1.95	1.55	1.62	1.78	1.44	1.30	1.24	1.85	1.55
75年	50年	1.11	1.10	1.16	1.28	1.17	1.04	1.19	1.20	1.11	1.11	1.04	0.97	1.12	1.15
76年	51年	1.07	1.24	1.20	1.12	1.21	1.23	1.22	1.16	1.21	1.05	1.08	1.11	1.15	1.10
77年	52年	1.07	0.98	0.88	0.90	0.92	0.85	0.89	0.89	0.92	0.97	0.96	0.97	0.94	0.95
78年	53年	1.04	1.08	1.03	1.07	1.09	1.05	1.17	1.25	1.13	1.19	1.24	1.23	1.10	1.21
79年	54年	1.27	1.26	1.49	1.37	1.37	1.45	1.37	1.44	1.50	1.52	1.36	1.44	1.38	1.44
80年	55年	1.50	1.31	1.37	1.35	1.33	1.36	1.23	1.15	1.21	1.15	1.25	1.16	1.27	1.24
81年	56年	1.10	1.14	1.06	1.02	0.95	1.05	1.11	1.00	1.05	0.92	0.91	0.94	1.02	1.06
82年	57年	0.87	0.94	0.86	0.89	1.02	1.08	1.04	0.97	0.96	1.15	0.85	0.99	0.97	0.96
83年	58年	0.99	0.96	0.89	0.90	0.91	0.85	0.92	0.94	0.97	0.89	0.95	0.92	0.92	0.92
84年	59年	0.95	0.93	0.93	0.92	0.99	0.91	0.94	0.98	0.88	1.00	0.93	0.99	0.95	0.96
85年	60年	0.92	1.02	0.95	0.93	0.94	0.95	0.90	0.93	0.94	0.85	0.94	0.94	0.94	0.92
86年	61年	0.91	0.92	0.92	0.88	0.86	0.86	0.85	0.93	0.98	0.95	0.82	0.95	0.90	0.93
87年	62年	0.99	1.05	1.17	1.29	1.10	1.27	1.43	1.51	1.48	1.59	1.60	1.66	1.32	1.51
88年	63年	1.78	1.72	1.84	1.95	1.94	2.02	2.10	1.99	2.06	2.00	2.11	2.22	1.97	2.09
89年	元年	2.26	2.28	2.26	2.25	2.37	2.31	2.37	2.39	2.53	2.52	2.64	2.40	2.37	2.45
90年	02年	2.58	2.62	2.44	2.61	2.52	2.70	2.39	2.43	2.41	2.37	2.40	2.40	2.49	2.45
91年	03年	2.25	2.51	2.48	2.37	2.58	2.41	2.33	2.23	2.26	2.23	2.29	2.23	2.35	2.22
92年	04年	2.02	2.02	1.84	1.81	1.67	1.69	1.62	1.58	1.61	1.52	1.39	1.41	1.66	1.50
93年	05年	1.44	1.27	1.21	1.24	1.22	1.16	1.12	1.09	1.02	1.01	0.96	0.93	1.14	1.05
94年	06年	0.96	0.93	0.95	0.94	0.92	0.97	0.96	0.95	0.99	0.84	0.92	0.89	0.94	0.91
95年	07年	0.80	0.88	0.86	0.88	0.91	0.83	0.86	0.91	0.91	0.91	0.94	0.97	0.88	0.93
96年	08年	0.92	1.02	1.07	1.01	1.03	1.00	1.07	0.95	1.03	1.09	1.02	1.09	1.02	1.03
97年	09年	1.05	1.04	1.07	1.00	1.03	1.07	0.98	0.97	0.98	0.92	0.92	0.91	0.99	0.92
98年	10年	0.85	0.83	0.76	0.80	0.81	0.79	0.79	0.77	0.74	0.74	0.71	0.71	0.77	0.75
99年	11年	0.74	0.74	0.72	0.76	0.66	0.67	0.76	0.68	0.73	0.76	0.74	0.76	0.73	0.75
00年	12年	0.80	0.82	0.83	0.86	0.88	0.93	0.91	0.94	0.96	0.99	1.00	1.02	0.91	0.96
01年	13年	1.04	1.00	1.03	1.39	1.19	1.02	1.08	0.96	0.86	0.90	0.93	0.78	1.01	0.96
02年	14年	0.82	0.88	0.79	0.75	0.83	0.85	0.81	0.91	0.88	0.84	0.85	0.92	0.84	0.86
03年	15年	0.92	0.88	0.95	0.93	0.92	0.92	0.97	1.00	0.96	0.97	1.00	0.98	0.95	0.98
04年	16年	1.05	1.04	1.02	1.08	0.89	1.06	1.07	1.08	1.26	1.28	1.37	1.33	1.11	1.20
05年	17年	1.32	1.38	1.36	1.34	1.31	1.39	1.36	1.30	1.30	1.30	1.38	1.34	1.33	1.35
06年	18年	1.39	1.50	1.38	1.34	1.38	1.46	1.40	1.27	1.36	1.41	1.38	1.47	1.39	1.39
07年	19年	1.38	1.43	1.46	1.56	1.57	1.50	1.46	1.48	1.36	1.44	1.47	1.35	1.45	1.44
08年	20年	1.36	1.36	1.34	1.24	1.33	1.23	1.19	1.18	1.08	1.01	0.97	0.97	1.19	1.04
09年	21年	0.93	0.81	0.82	0.77	0.70	0.74	0.69	0.71	0.77	0.73	0.69	0.78	0.75	0.73
10年	22年	0.72	0.76	0.79	0.78	0.81	0.76	0.79	0.84	0.87	0.83	0.86	0.84	0.80	0.84
11年	23年	0.85	0.94	0.94	0.91	0.75	0.85	0.96	0.93	0.96	0.98	1.05	0.96	0.92	0.95
12年	24年	1.09	1.08	1.05	1.11	1.14	1.15	1.19	1.17	1.14	1.16	1.15	1.18	1.13	1.15
13年	25年	1.13	1.15	1.19	1.16	1.24	1.32	1.28	1.27	1.35	1.40	1.45	1.48	1.27	1.37
14年	26年	1.49	1.62	1.56	1.52	1.51	1.50	1.48	1.46	1.41	1.58	1.46	1.52	1.50	1.51
15年	27年	1.58	1.65	1.55	1.67	1.71	1.66	1.70	1.77	1.75	1.66	1.76	1.79	1.68	1.73
16年	28年	1.87	1.73	1.80	1.88	1.95	1.96	1.95	2.02	1.94	2.09	2.00	1.97	1.92	1.97
17年	29年	1.97	2.01	2.01	1.92	2.06	2.19	1.99	1.99	2.14	2.23	2.18	2.26	2.09	2.15
18年	30年	2.33	2.24	2.22	2.27	2.26	2.33	2.36	2.24	2.26	2.27	2.26	2.06	2.27	2.28
19年	元年	2.33	2.34	2.31	2.44	2.26	2.18	2.32	2.32	2.06	2.20	2.22	2.15	2.27	2.21
20年	2年	2.08	2.14	2.06	1.91	1.74	1.50	1.54	1.72	1.71	1.55	1.65	1.81	1.78	1.68
21年	3年	1.77	1.58	1.76	1.63	1.75	1.78	1.74	1.65	1.72	1.72	1.67	1.84	1.70	1.74
22年	4年	1.84	1.93	1.83	1.84	1.89	1.90	1.87	1.85	1.91	2.13	1.91	1.80	1.88	1.93
23年	5年	2.20	2.14	1.84	1.92	2.02	1.84	1.90	2.04	1.85	1.90				

(注) 令和4年12月以前の数値は、令和5年1月分公表時に新季節指数により改訂されている。

(注) 塗りつぶし部分は過去の最高と最低の数値。

(注) 年及び年度は実数値。

【参考】季節調整済 有効求人倍率(新規学卒者を除きパートタイムを含む)

西暦	和暦	1月	2月	3月	4月	5月	6月	7月	8月	9月	10月	11月	12月	年	年度
63年	38年	0.56	0.55	0.58	0.60	0.60	0.64	0.74	0.73	0.75	0.71	0.76	0.89	0.69	0.76
64年	39年	0.84	0.88	0.82	0.87	0.86	0.86	0.85	0.85	0.80	0.80	0.74	0.72	0.83	0.81
65年	40年	0.73	0.73	0.77	0.69	0.68	0.63	0.54	0.56	0.54	0.56	0.51	0.50	0.63	0.57
66年	41年	0.52	0.51	0.58	0.65	0.75	0.71	0.73	0.82	0.93	1.03	1.02	1.05	0.79	0.92
67年	42年	1.04	1.03	1.11	1.15	1.14	1.24	1.27	1.26	1.22	1.33	1.34	1.34	1.22	1.28
68年	43年	1.34	1.33	1.30	1.28	1.37	1.42	1.53	1.67	1.51	1.45	1.40	1.41	1.43	1.48
69年	44年	1.57	1.56	1.44	1.56	1.64	1.57	1.58	1.53	1.56	1.55	1.61	1.67	1.57	1.65
70年	45年	1.76	1.84	1.77	1.87	1.74	1.82	1.74	1.71	1.64	1.62	1.55	1.58	1.72	1.68
71年	46年	1.50	1.48	1.47	1.32	1.42	1.32	1.21	1.28	1.24	1.30	1.32	1.27	1.34	1.29
72年	47年	1.23	1.22	1.26	1.25	1.22	1.22	1.37	1.49	1.64	1.67	1.81	1.95	1.43	1.67
73年	48年	2.09	2.35	2.21	2.30	2.27	2.47	2.46	2.33	2.24	2.31	2.29	2.26	2.30	2.27
74年	49年	2.15	1.96	1.96	1.94	1.86	1.78	1.58	1.54	1.49	1.40	1.31	1.19	1.67	1.41
75年	50年	1.03	0.95	0.90	0.95	0.90	0.85	0.84	0.86	0.78	0.74	0.70	0.68	0.84	0.79
76年	51年	0.71	0.77	0.81	0.85	0.80	0.79	0.80	0.81	0.79	0.78	0.77	0.80	0.79	0.78
77年	52年	0.81	0.80	0.77	0.72	0.73	0.73	0.71	0.70	0.71	0.73	0.70	0.69	0.74	0.71
78年	53年	0.68	0.69	0.64	0.59	0.62	0.63	0.66	0.70	0.72	0.73	0.77	0.75	0.68	0.72
79年	54年	0.78	0.78	0.86	0.89	0.96	0.97	0.97	0.94	0.94	0.94	0.91	0.89	0.90	0.94
80年	55年	0.91	0.89	0.90	0.86	0.85	0.85	0.81	0.78	0.78	0.75	0.83	0.81	0.83	0.83
81年	56年	0.80	0.80	0.78	0.75	0.70	0.66	0.69	0.68	0.66	0.62	0.61	0.60	0.69	0.66
82年	57年	0.60	0.58	0.56	0.60	0.63	0.64	0.65	0.64	0.62	0.66	0.63	0.62	0.62	0.60
83年	58年	0.61	0.57	0.55	0.55	0.55	0.53	0.53	0.54	0.55	0.55	0.56	0.56	0.55	0.56
84年	59年	0.58	0.60	0.60	0.62	0.63	0.62	0.62	0.61	0.58	0.60	0.62	0.63	0.61	0.62
85年	60年	0.63	0.62	0.62	0.60	0.61	0.61	0.62	0.62	0.62	0.61	0.61	0.62	0.62	0.61
86年	61年	0.63	0.60	0.60	0.59	0.58	0.56	0.57	0.55	0.57	0.56	0.54	0.56	0.58	0.57
87年	62年	0.57	0.60	0.62	0.66	0.64	0.66	0.73	0.79	0.83	0.89	0.92	0.93	0.73	0.83
88年	63年	0.95	0.97	1.02	1.07	1.08	1.11	1.20	1.16	1.17	1.18	1.19	1.22	1.11	1.18
89年	元年	1.24	1.27	1.28	1.29	1.34	1.31	1.31	1.30	1.35	1.37	1.42	1.42	1.33	1.37
90年	02年	1.45	1.46	1.46	1.51	1.48	1.48	1.44	1.42	1.40	1.38	1.38	1.43	1.44	1.42
91年	03年	1.38	1.39	1.39	1.40	1.41	1.41	1.41	1.35	1.33	1.31	1.30	1.32	1.36	1.31
92年	04年	1.23	1.17	1.12	1.07	1.01	1.01	0.99	0.97	0.95	0.92	0.90	0.85	1.01	0.92
93年	05年	0.83	0.80	0.74	0.71	0.69	0.67	0.64	0.62	0.60	0.58	0.55	0.53	0.66	0.59
94年	06年	0.53	0.51	0.51	0.50	0.50	0.50	0.51	0.51	0.52	0.48	0.47	0.49	0.50	0.49
95年	07年	0.47	0.47	0.47	0.47	0.48	0.47	0.47	0.47	0.48	0.49	0.49	0.50	0.48	0.50
96年	08年	0.52	0.53	0.55	0.55	0.55	0.54	0.54	0.54	0.54	0.56	0.58	0.58	0.55	0.56
97年	09年	0.58	0.57	0.57	0.57	0.57	0.56	0.55	0.55	0.53	0.52	0.50	0.49	0.55	0.52
98年	10年	0.48	0.48	0.45	0.44	0.44	0.42	0.42	0.42	0.42	0.40	0.39	0.38	0.43	0.41
99年	11年	0.39	0.38	0.38	0.36	0.37	0.37	0.37	0.36	0.38	0.38	0.39	0.40	0.38	0.39
00年	12年	0.41	0.41	0.43	0.44	0.46	0.48	0.49	0.50	0.51	0.52	0.53	0.55	0.48	0.51
01年	13年	0.54	0.54	0.55	0.62	0.58	0.56	0.56	0.55	0.53	0.51	0.50	0.48	0.54	0.52
02年	14年	0.47	0.46	0.46	0.45	0.45	0.45	0.46	0.48	0.48	0.48	0.49	0.48	0.47	0.48
03年	15年	0.50	0.51	0.52	0.53	0.54	0.55	0.56	0.57	0.58	0.59	0.60	0.61	0.55	0.58
04年	16年	0.62	0.63	0.62	0.63	0.61	0.63	0.64	0.66	0.71	0.76	0.81	0.80	0.67	0.72
05年	17年	0.81	0.82	0.84	0.85	0.84	0.85	0.82	0.83	0.83	0.82	0.83	0.85	0.83	0.84
06年	18年	0.86	0.87	0.89	0.91	0.90	0.92	0.92	0.90	0.89	0.89	0.91	0.91	0.90	0.91
07年	19年	0.92	0.91	0.90	0.95	0.97	1.00	0.98	0.97	0.95	0.94	0.92	0.91	0.94	0.94
08年	20年	0.89	0.88	0.88	0.87	0.87	0.85	0.83	0.79	0.75	0.71	0.68	0.65	0.80	0.72
09年	21年	0.63	0.58	0.54	0.48	0.44	0.43	0.41	0.40	0.41	0.41	0.40	0.40	0.46	0.42
10年	22年	0.40	0.41	0.42	0.43	0.44	0.44	0.45	0.46	0.46	0.47	0.48	0.48	0.44	0.47
11年	23年	0.48	0.50	0.52	0.53	0.50	0.49	0.51	0.53	0.55	0.55	0.56	0.57	0.53	0.55
12年	24年	0.60	0.61	0.62	0.64	0.65	0.67	0.69	0.68	0.66	0.67	0.68	0.69	0.65	0.67
13年	25年	0.67	0.67	0.67	0.67	0.70	0.72	0.74	0.73	0.76	0.80	0.83	0.84	0.73	0.78
14年	26年	0.86	0.87	0.90	0.89	0.90	0.90	0.90	0.89	0.88	0.90	0.89	0.91	0.89	0.91
15年	27年	0.92	0.96	0.97	0.98	0.99	1.00	1.01	1.03	1.05	1.05	1.06	1.07	1.00	1.04
16年	28年	1.07	1.07	1.08	1.11	1.12	1.15	1.18	1.18	1.17	1.17	1.18	1.19	1.14	1.17
17年	29年	1.17	1.19	1.22	1.22	1.21	1.23	1.24	1.24	1.26	1.28	1.29	1.31	1.24	1.28
18年	30年	1.34	1.36	1.34	1.33	1.35	1.37	1.37	1.37	1.35	1.34	1.33	1.31	1.35	1.33
19年	元年	1.27	1.29	1.32	1.37	1.36	1.35	1.34	1.34	1.31	1.27	1.27	1.27	1.31	1.29
20年	2年	1.22	1.20	1.16	1.12	1.02	0.95	0.89	0.86	0.86	0.85	0.84	0.84	0.98	0.90
21年	3年	0.86	0.86	0.84	0.85	0.85	0.86	0.86	0.86	0.85	0.84	0.85	0.85	0.85	0.86
22年	4年	0.87	0.90	0.91	0.93	0.94	0.97	0.97	0.98	0.99	1.01	1.02	1.01	0.96	1.00
23年	5年	1.02	1.06	1.06	1.06	1.03	1.01	0.99	1.00	1.00	0.99				

(注) 令和4年12月以前の数値は、令和5年1月分公表時に新季節指数により改訂されている。

(注) 塗りつぶし部分は過去の最高と最低の数値。

(注) 年及び年度は実数値。