

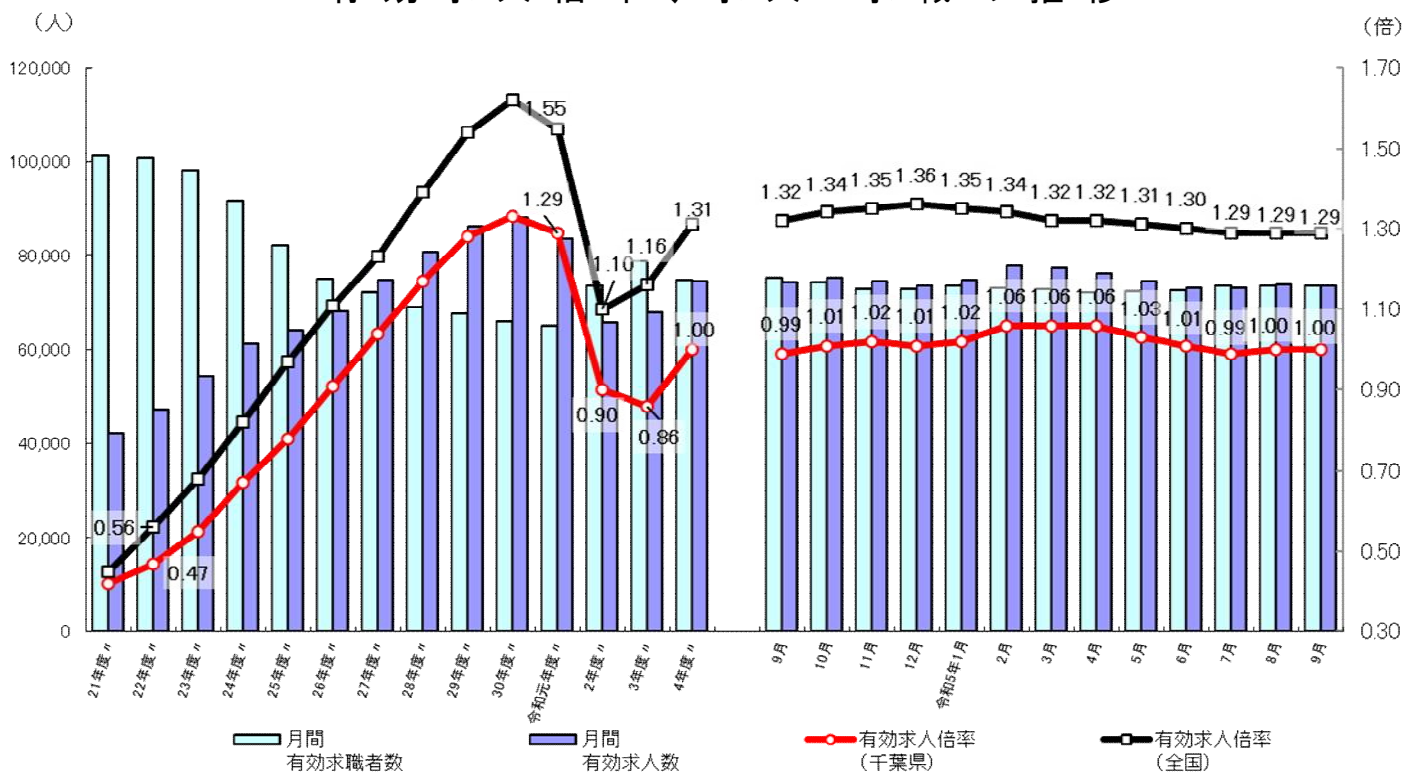
千葉労働局発表  
令和5年10月31日

【照会先】  
千葉労働局職業安定部職業安定課  
課長 山田 匡彦  
地方労働市場情報官 井上 佳之  
(代表電話) 043(221)4081

### 最近の雇用失業情勢 (令和5年9月分)

- ・有効求人倍率（季節調整値）は 1.00 倍で、前月と同水準
- ・新規求人倍率（季節調整値）は 1.85 倍で、前月から 0.19 ポイント低下

有効求人倍率、求人・求職の推移



(注) 1. 月別の数値は季節調整値である。なお、令和4年12月以前の数値は、令和5年1月分公表時に新季節指数により改訂されている。  
2. ハローワークインターネットサービスの機能拡充に伴い、令和3年9月以降の数値には、ハローワークに来所せず、オンライン上で求職登録した求職者数や、求職者がハローワークインターネットサービスの求人に直接応募した就職件数等が含まれる。

#### <雇用情勢の概況>

◎県内の雇用失業情勢は、緩やかに持ち直しているものの、動きに弱さがみられる。物価上昇等が雇用に与える影響に留意する必要がある。

## **1 求人倍率**

(第2表・第4表)

### 1 求人倍率

有効求人倍率(季節調整値)は1.00倍となり、前月と同水準

有効求人数(季節調整値)は前月比0.2%減少、有効求職者数(同)は前月と同水準

新規求人倍率(季節調整値)は1.85倍となり、前月から0.19ポイント低下

新規求人数(季節調整値)は前月比14.1%低下、新規求職者数(同)は前月比5.2%低下

正社員有効求人倍率は0.77倍となり、前年同月と同水準 (第3表)

## **2 求人**

(第2表・第4表・第5表)

有効求人数(原数値)は、前年同月と比べて1.4%減少(4ヵ月連続の減少)

新規求人数(原数値)は、前年同月と比べて6.2%減少(3ヶ月ぶりの減少)

新規求人(原数値)の前年同月比を産業別にみると、情報通信業(16.1%増)等で増加し、宿泊業、飲食サービス業(16.9%減)、医療、福祉(10.0%減)等で減少した。

## **3 求職**

(第2表・第4表)

有効求職者数(原数値)は、前年同月と比べて2.0%減少(19ヵ月連続の減少)

新規求職者数(原数値)は、前年同月と比べて5.3%減少(7ヵ月連続の減少)

## **4 雇用保険受給者の状況**

(第7表)

雇用保険受給者実人員は、18,615人と前年同月と比べて0.1%減少(3ヶ月ぶりの減少)

## **全国の動き**

厚生労働省が発表した令和5年9月の有効求人倍率(季節調整値)は1.29倍となり前月と同水準。新規求人倍率(季節調整値)は2.22倍となり、前月から0.11ポイント低下。

有効求人数(季節調整値)は前月と同水準、有効求職者(同)は前月と比べ0.1%減少。新規求人数(原数値)は前年同月に比べ3.4%減少。

これを産業別にみると、宿泊業、飲食サービス業(5.2%増)、学術研究、専門・技術サービス業(2.6%増)で増加となり、製造業(12.7%減)、建設業(8.1%減)、情報通信業(5.4%減)などで減少した。

第2表 一般職業紹介状況(新規学卒者を除きパートタイムを含む)

項 目		年 月			対前月 増減差 (ポイント)	対前年同月 増減率、差 (%、ポイント)
		5年 9月	5年 8月	4年 9月		
全 数	1 月間有効求職者数	73,626	73,668	75,120	-	▲ 2.0
	2 新規求職申込件数	12,339	12,386	13,033	-	▲ 5.3
	3 月間有効求人	72,317	72,592	73,354	-	▲ 1.4
	4 新規求人数	24,430	25,943	26,058	-	▲ 6.2
	5 就職件数	2,626	2,509	2,964	-	▲ 11.4
	6 有効求人倍率(3/1) (倍)	0.98	0.99	0.98	-	0.00
	季節調整値	1.00	1.00	0.99	0.00	-
	7 新規求人倍率(4/2) (倍)	1.98	2.09	2.00	-	▲ 0.02
	季節調整値	1.85	2.04	1.91	▲ 0.19	-
	8 就職率(5/2×100) (%)	21.3	20.3	22.7	-	▲ 1.4
9 充足数	2,166	2,064	2,543	-	▲ 14.8	
10 充足率(9/4×100) (%)	8.9	8.0	9.8	-	▲ 0.9	
常 用	11 月間有効求職者数	73,408	73,459	74,900	-	▲ 2.0
	12 新規求職申込件数	12,298	12,347	12,986	-	▲ 5.3
	13 月間有効求人	66,137	66,400	67,804	-	▲ 2.5
	14 新規求人数	22,241	23,949	24,047	-	▲ 7.5
	15 就職件数	2,428	2,300	2,714	-	▲ 10.5
	16 有効求人倍率(13/11) (倍)	0.90	0.90	0.91	-	▲ 0.01
	17 新規求人倍率(14/12) (倍)	1.81	1.94	1.85	-	▲ 0.04
	18 就職率(15/12×100) (%)	19.7	18.6	20.9	-	▲ 1.2
	19 充足数	2,045	1,913	2,342	-	▲ 12.7
	20 充足率(19/14×100) (%)	9.2	8.0	9.7	-	▲ 0.5

(注)第2表 令和4年12月以前の求人倍率(季節調整値)の数値は、令和5年1月分公表時に新季節指数により改訂されている。

第3表 雇用形態別常用職業紹介状況(新規学卒者を除く)

項 目		年 月			対前年同月 増減率、差 (%、ポイント)
		5年 9月	5年 8月	4年 9月	
パ ー ト タ イ ム を 除 く 常 用	1 月間有効求職者数	45,886	45,961	47,307	▲ 3.0
	2 新規求職申込件数	7,827	7,944	8,154	▲ 4.0
	3 月間有効求人	41,330	41,467	42,525	▲ 2.8
	4 新規求人数	13,811	14,878	14,976	▲ 7.8
	5 就職件数	1,223	1,196	1,390	▲ 12.0
	6 有効求人倍率(3/1) (倍)	0.90	0.90	0.90	0.00
	7 新規求人倍率(4/2) (倍)	1.76	1.87	1.84	▲ 0.08
	8 就職率(5/2×100) (%)	15.6	15.1	17.0	▲ 1.4
	9 充足数	979	934	1,136	▲ 13.8
	10 充足率(9/4×100) (%)	7.1	6.3	7.6	▲ 0.5
正 社 員	11 月間有効求人	35,126	35,206	34,156	▲ 2.8
	12 新規求人数	11,667	12,361	12,502	▲ 6.7
	13 就職件数	971	976	1,106	▲ 12.2
	14 有効求人倍率(11/1) (倍)	0.77	0.77	0.72	0.05
	15 充足数	794	776	916	▲ 13.3
	16 充足率(15/12×100) (%)	6.8	6.3	7.3	▲ 0.5
常 用 パ ー ト タ イ ム	17 月間有効求職者数	27,522	27,498	27,593	▲ 0.3
	18 新規求職申込件数	4,471	4,403	4,832	▲ 7.5
	19 月間有効求人	24,807	24,933	25,279	▲ 1.9
	20 新規求人数	8,430	9,071	9,071	▲ 7.1
	21 就職件数	1,205	1,104	1,324	▲ 9.0
	22 有効求人倍率(19/17) (倍)	0.90	0.91	0.92	▲ 0.02
	23 新規求人倍率(20/18) (倍)	1.89	2.06	1.88	0.01
	24 就職率(21/18×100) (%)	27.0	25.1	27.4	▲ 0.4
	25 充足数	1,066	979	1,206	▲ 11.6
	26 充足率(25/20×100) (%)	12.6	10.8	13.3	▲ 0.7

第4表-1 一般職業紹介状況(推移)(新規学卒者を除きパートタイムを含む)

令和5年9月

項目 年月	月間有効求職者数		月間有効求人数		有効求人倍率		新規求職申込件数		新規求人数		新規求人倍率		就職件数		
	季調	原数値	季調	原数値	季節	原数値	季調	原数値	季調	原数値	季節	原数値	季調	原数値	
	人	人	人	人	倍	倍	件	件	人	人	倍	倍	件	件	
平成29年度	-	67,616	-	86,262	-	1.28	-	14,141	-	30,349	-	2.15	-	4,362	
平成30年度	-	66,097	-	88,117	-	1.33	-	13,418	-	30,598	-	2.28	-	4,099	
令和元年度	-	64,933	-	83,605	-	1.29	-	13,002	-	28,730	-	2.21	-	3,680	
令和2年度	-	73,520	-	65,816	-	0.90	-	13,592	-	22,888	-	1.68	-	2,877	
令和3年度	-	78,792	-	67,983	-	0.86	-	13,560	-	23,640	-	1.74	-	2,979	
令和4年度	-	74,766	-	74,478	-	1.00	-	13,291	-	25,633	-	1.93	-	2,893	
年度は月平均値、増減率は小数点以下も含め計算。															
令和4年	6月	76,498	81,064	74,183	72,363	0.97	0.89	13,672	13,821	25,987	27,496	1.90	1.99	-	3,202
	7月	76,104	77,344	74,151	72,082	0.97	0.93	13,354	12,188	24,920	24,108	1.87	1.98	-	2,726
	8月	75,638	76,015	74,160	72,904	0.98	0.96	13,393	12,772	24,809	23,337	1.85	1.83	-	2,671
	9月	75,184	75,120	74,378	73,354	0.99	0.98	13,400	13,033	25,556	26,058	1.91	2.00	-	2,964
	10月	74,280	74,562	75,226	76,584	1.01	1.03	12,985	12,775	27,711	29,770	2.13	2.33	-	2,831
	11月	72,852	71,986	74,461	77,223	1.02	1.07	12,906	11,409	24,677	23,968	1.91	2.10	-	2,780
	12月	72,778	67,680	73,563	74,577	1.01	1.10	13,073	9,580	23,513	23,238	1.80	2.43	-	2,456
令和5年	1月	73,574	68,350	74,846	76,088	1.02	1.11	12,866	13,328	28,291	28,882	2.20	2.17	-	2,162
	2月	73,227	69,954	77,811	78,947	1.06	1.13	13,036	13,561	27,936	28,693	2.14	2.12	-	3,010
	3月	72,864	72,551	77,367	79,386	1.06	1.09	13,099	14,138	24,061	25,004	1.84	1.77	-	3,826
	4月	72,135	75,937	76,294	74,944	1.06	0.99	13,241	17,721	25,456	24,904	1.92	1.41	-	3,117
	5月	72,386	77,467	74,435	72,381	1.03	0.93	13,079	14,586	26,409	24,774	2.02	1.70	-	2,985
	6月	72,663	77,132	73,112	71,606	1.01	0.93	12,717	12,979	23,371	24,533	1.84	1.89	-	2,963
	7月	73,487	74,575	73,075	71,204	0.99	0.95	13,235	12,121	25,173	24,126	1.90	1.99	-	2,660
	8月	73,543	73,668	73,780	72,592	1.00	0.99	13,334	12,386	27,228	25,943	2.04	2.09	-	2,509
	9月	73,567	73,626	73,620	72,317	1.00	0.98	12,635	12,339	23,380	24,430	1.85	1.98	-	2,626

第4表-2 一般職業紹介状況(推移)(増減率)(新規学卒者を除きパートタイムを含む)

令和5年9月

項目 年月	月間有効求職者数		月間有効求人数		新規求職申込件数		新規求人数		就職件数		
	季調	原数値	季調	原数値	季調	原数値	季調	原数値	季調	原数値	
	対前月 増減率 %	対前年同月 増減率 %	対前月 増減率 %	対前年同月 増減率 %	対前月 増減率 %	対前年同月 増減率 %	対前月 増減率 %	対前年同月 増減率 %	対前月 増減率 %	対前年同月 増減率 %	
平成29年度	-	▲ 2.1	-	6.9	-	▲ 5.0	-	3.5	-	▲ 5.9	
平成30年度	-	▲ 2.2	-	2.2	-	▲ 5.1	-	0.8	-	▲ 6.0	
令和元年度	-	▲ 1.8	-	▲ 5.1	-	▲ 3.1	-	▲ 6.1	-	▲ 10.2	
令和2年度	-	13.2	-	▲ 21.3	-	4.5	-	▲ 20.3	-	▲ 21.8	
令和3年度	-	7.2	-	3.3	-	▲ 0.2	-	3.3	-	3.6	
令和4年度	-	▲ 5.1	-	9.6	-	▲ 2.0	-	8.4	-	▲ 2.9	
令和4年	6月	▲ 0.5	▲ 1.6	2.6	12.1	▲ 0.2	2.6	0.4	13.0	-	0.0
	7月	▲ 0.5	▲ 1.4	0.0	11.9	▲ 2.3	▲ 3.2	▲ 4.1	4.8	-	▲ 2.7
	8月	▲ 0.6	▲ 1.7	0.0	12.1	0.3	3.6	▲ 0.4	14.5	-	6.5
	9月	▲ 0.6	▲ 3.4	0.3	12.1	0.1	▲ 1.5	3.0	8.6	-	4.2
	10月	▲ 1.2	▲ 6.0	1.1	13.2	▲ 3.1	▲ 8.6	8.4	14.7	-	▲ 3.9
	11月	▲ 1.9	▲ 9.0	▲ 1.0	9.5	▲ 0.6	▲ 11.0	▲ 10.9	3.3	-	▲ 4.7
	12月	▲ 0.1	▲ 10.4	▲ 1.2	5.7	1.3	▲ 5.1	▲ 4.7	▲ 4.0	-	▲ 14.3
令和5年	1月	1.1	▲ 8.7	1.7	7.2	▲ 1.6	▲ 3.5	20.3	11.2	-	▲ 10.0
	2月	▲ 0.5	▲ 6.8	4.0	9.6	1.3	6.5	▲ 1.3	20.7	-	0.0
	3月	▲ 0.5	▲ 6.5	▲ 0.6	8.8	0.5	▲ 2.5	▲ 13.9	▲ 3.2	-	▲ 4.4
	4月	▲ 1.0	▲ 5.8	▲ 1.4	7.0	1.1	▲ 2.6	5.8	3.2	-	1.4
	5月	0.3	▲ 5.5	▲ 2.4	3.2	▲ 1.2	▲ 0.7	3.7	8.1	-	▲ 0.8
	6月	0.4	▲ 4.9	▲ 1.8	▲ 1.0	▲ 2.8	▲ 6.1	▲ 11.5	▲ 10.8	-	▲ 7.5
	7月	1.1	▲ 3.6	▲ 0.1	▲ 1.2	4.1	▲ 0.5	7.7	0.1	-	▲ 2.4
	8月	0.1	▲ 3.1	1.0	▲ 0.4	0.7	▲ 3.0	8.2	11.2	-	▲ 6.1
	9月	0.0	▲ 2.0	▲ 0.2	▲ 1.4	▲ 5.2	▲ 5.3	▲ 14.1	▲ 6.2	-	▲ 11.4

(注) 令和4年12月以前の数値は、令和5年1月分公表時に新季節指数により改訂されている。

第5表 主要産業別、規模別一般新規求人状況

○ 主要産業別、規模別 一般新規求人状況(新規学卒者を除く)

令和5年9月

産 業 規 模	全 数	一 般			パートタイム
		常 用	臨時・季節		
合 計	24,430	14,693	13,811	882	9,737
新 規 求 人 数 (人)					
D 建設業	2,519	2,369	2,361	8	150
E 製造業	1,923	1,435	1,397	38	488
G 情報通信業	592	544	508	36	48
H 運輸業,郵便業	1,589	1,237	1,209	28	352
I 卸売業,小売業	2,229	1,079	1,035	44	1,150
L 学術研究,専門・技術サービス業	533	439	436	3	94
M 宿泊業,飲食サービス業	1,026	571	570	1	455
N 生活関連サービス業,娯楽業	896	315	314	1	581
O 教育,学習支援業	404	182	178	4	222
P 医療,福祉	7,636	3,746	3,727	19	3,890
R サービス業(他に分類されないもの)	4,102	2,194	1,526	668	1,908
(規模別)					
29人以下	15,052	8,790	8,127	663	6,262
30~99人	5,795	3,557	3,439	118	2,238
100~299人	2,252	1,433	1,352	81	819
300~499人	615	430	413	17	185
500~999人	484	332	329	3	152
1,000人以上	232	151	151	0	81
合 計	▲ 6.2	▲ 8.7	▲ 7.8	▲ 20.5	▲ 2.4
対 前 年 同 月 比 (%)					
D 建設業	▲ 9.3	▲ 9.4	▲ 8.0	▲ 83.3	▲ 7.4
E 製造業	▲ 1.9	▲ 0.4	0.6	▲ 26.9	▲ 6.0
G 情報通信業	16.1	9.7	7.9	44.0	242.9
H 運輸業,郵便業	▲ 2.2	▲ 1.4	▲ 1.1	▲ 12.5	▲ 4.9
I 卸売業,小売業	7.0	3.9	2.7	46.7	10.0
L 学術研究,専門・技術サービス業	0.2	14.9	14.7	50.0	▲ 37.3
M 宿泊業,飲食サービス業	▲ 16.9	▲ 15.5	▲ 15.4	▲ 50.0	▲ 18.6
N 生活関連サービス業,娯楽業	▲ 4.0	▲ 9.2	▲ 3.1	▲ 95.7	▲ 0.9
O 教育,学習支援業	▲ 7.8	▲ 3.7	▲ 5.8	(-)	▲ 10.8
P 医療,福祉	▲ 10.0	▲ 15.9	▲ 15.9	▲ 13.6	▲ 3.4
R サービス業(他に分類されないもの)	▲ 2.2	▲ 14.2	▲ 10.0	▲ 22.5	16.6
(規模別)					
29人以下	▲ 4.5	▲ 9.1	▲ 7.5	▲ 25.2	2.9
30~99人	▲ 11.4	▲ 9.5	▲ 8.6	▲ 29.3	▲ 14.2
100~299人	1.2	0.7	▲ 2.5	118.9	2.0
300~499人	▲ 1.1	18.1	18.0	21.4	▲ 28.3
500~999人	19.5	38.3	40.0	▲ 40.0	▲ 7.9
1,000人以上	▲ 54.7	▲ 67.0	▲ 67.0	(-)	47.3

○ 主要産業における対前年同月比の推移(新規学卒者を除く)

単位: %

産 業	4年				5年								
	9月	10月	11月	12月	1月	2月	3月	4月	5月	6月	7月	8月	9月
合 計	8.6	14.7	3.3	▲ 4.0	11.2	20.7	▲ 3.2	3.2	8.1	▲ 10.8	0.1	11.2	▲ 6.2
パ ー ト タ イ ム を 含 む													
D 建設業	▲ 19.6	▲ 4.0	▲ 8.1	▲ 14.7	0.2	▲ 3.5	▲ 1.5	▲ 11.9	▲ 3.9	▲ 4.2	▲ 10.2	▲ 8.5	▲ 9.3
E 製造業	26.0	6.0	10.9	6.8	3.9	19.5	10.9	▲ 13.7	0.9	1.7	0.2	▲ 3.2	▲ 1.9
G 情報通信業	▲ 22.0	1.6	▲ 23.5	▲ 47.6	15.6	▲ 15.8	▲ 25.7	▲ 1.2	7.4	▲ 13.2	6.7	39.6	16.1
H 運輸業,郵便業	▲ 10.2	17.3	0.7	▲ 18.1	45.4	24.4	▲ 11.7	28.9	19.2	▲ 7.4	4.9	32.7	▲ 2.2
I 卸売業,小売業	17.6	15.6	16.0	22.9	6.5	10.2	25.3	17.9	▲ 2.8	7.3	16.7	10.1	7.0
L 学術研究,専門・技術サービス業	13.9	▲ 3.3	29.0	▲ 9.5	26.2	15.1	4.8	35.2	8.4	11.5	15.0	25.7	0.2
M 宿泊業,飲食サービス業	7.0	19.1	9.0	9.0	124.1	3.4	▲ 24.5	23.9	20.0	▲ 17.2	▲ 43.5	▲ 15.4	▲ 16.9
N 生活関連サービス業,娯楽業	34.1	42.4	▲ 4.0	16.1	25.3	7.5	7.3	18.3	▲ 0.6	4.7	4.7	▲ 0.6	▲ 4.0
O 教育,学習支援業	7.6	27.4	5.7	1.4	▲ 35.1	6.7	▲ 7.6	▲ 23.0	50.2	▲ 11.8	▲ 20.9	▲ 0.6	▲ 7.8
P 医療,福祉	14.3	25.6	▲ 0.9	4.3	1.0	47.2	0.9	▲ 3.1	6.2	▲ 20.3	3.3	10.9	▲ 10.0
R サービス業(他に分類されないもの)	23.4	5.0	14.1	▲ 17.2	1.2	21.9	▲ 16.5	4.4	23.1	▲ 15.3	▲ 6.1	27.8	▲ 2.2

(注) 1. 平成25年10月改定の「日本標準産業分類」に基づくもの。

(注) 2. (-)は、前年同月の値が0であるため、計算できない。

第6表 新規常用求職申込件数及び有効求職者数の推移

		常用計（常用フルタイム＋常用的パート）			前年同月比	
		令和5年9月	令和5年8月	令和4年9月		
1	新規求職申込件数	計	12,298	12,347	12,986	▲ 5.3
		男	5,958	5,939	6,234	▲ 4.4
		女	6,323	6,398	6,738	▲ 6.2
	1のうち在職者		2,632	2,672	2,845	▲ 7.5
	1のうち離職者		8,510	8,493	8,926	▲ 4.7
	うち事業主都合離職者等		1,874	1,938	2,139	▲ 12.4
	うち自己都合離職者等		5,966	5,859	6,009	▲ 0.7
	うち自営、その他		133	119	154	▲ 13.6
	1のうち無業者		1,156	1,182	1,215	▲ 4.9
	2	月間有効求職者数	計	73,408	73,459	74,900
男			36,974	37,042	38,154	▲ 3.1
女			36,325	36,310	36,631	▲ 0.8

(注) 1. 新規求職申込件数の内訳は、「常用」で集計されているため「一般」の数値(本日配付資料の原数値)とは一致しない。

2. 性別を記入しない求職申込が可能のため、男女の数値の和と計欄の数値とは一致しない。

3. 「1のうち離職者」欄と「その内訳3項目」の欄は、主要な項目のみ記載のため合計数と一致しない。

第7表 雇用保険受給者実人員の推移

単位：人・%

区分	22年度		23年度		24年度		25年度		26年度		27年度		28年度		29年度		30年度		令和元年度		2年度		3年度		4年度		
	平均	▲13.0	平均	▲10.3	平均	▲6.6	平均	▲12.6	平均	▲12.7	平均	▲6.1	平均	▲7.2	平均	▲3.3	平均	▲0.5	平均	3.6	平均	29.3	平均	▲5.7	平均	▲10.2	
受給者実人員	28,447	25,507	23,831	20,828	18,178	17,078	15,843	15,321	15,252	15,795	20,430	19,273	17,312														
前年度比	▲10.3	▲10.3	▲6.6	▲12.6	▲12.7	▲6.1	▲7.2	▲3.3	▲0.5	3.6	29.3	▲5.7	▲10.2														

区分	令和4年												令和5年													
	9月	10月	11月	12月	1月	2月	3月	4月	5月	6月	7月	8月	9月	10月	11月	12月	1月	2月	3月	4月	5月	6月	7月	8月	9月	
受給者実人員	18,642	18,130	17,255	16,913	16,470	15,928	15,838	15,667	16,732	17,973	18,958	20,065	18,615													
前年同月比	▲10.3	▲8.2	▲9.7	▲9.3	▲6.4	▲5.7	▲5.7	▲3.4	2.9	▲0.1	3.3	1.6	▲0.1													

第8表 職業別常用有効求人、有効求職、有効求人倍率の状況(パートを含む)

単位：人・%・倍・ポイント

職業別	項目	月間有効求職者数					月間有効求人倍率						
		5年9月	4年9月	前年同月比	5年9月	4年9月	前年同月比	5年9月	4年9月	前年同月比	5年9月	4年9月	前年同月比
合計		66,137	67,804	▲2.5	73,408	74,900	▲2.0	0.90	0.91	▲0.01	0.90	0.91	▲0.01
A 管理的職業		241	293	▲17.7	369	465	▲20.6	0.65	0.63	0.02	0.65	0.63	0.02
B 専門的・技術的職業		13,982	15,553	▲10.1	10,630	10,103	5.2	1.32	1.54	▲0.22	1.32	1.54	▲0.22
C 事務的職業		6,328	5,883	7.6	22,863	22,751	0.5	0.28	0.26	0.02	0.28	0.26	0.02
D 販売の職業		4,794	4,275	12.1	4,549	4,890	▲7.0	1.05	0.87	0.18	1.05	0.87	0.18
E サービスの職業		15,048	15,330	▲1.8	6,806	6,756	0.7	2.21	2.27	▲0.06	2.21	2.27	▲0.06
F 保安の職業		3,747	3,716	0.8	691	599	15.4	5.42	6.20	▲0.78	5.42	6.20	▲0.78
G 農林漁業の職業		366	459	▲20.3	616	594	3.7	0.59	0.77	▲0.18	0.59	0.77	▲0.18
H 生産工程の職業		5,644	5,853	▲3.6	3,095	3,018	2.6	1.82	1.94	▲0.12	1.82	1.94	▲0.12
I 輸送・機械運転の職業		4,913	4,814	2.1	2,717	2,853	▲4.8	1.81	1.69	0.12	1.81	1.69	0.12
J 建設・採掘の職業		4,542	4,860	▲6.5	812	800	1.5	5.59	6.08	▲0.49	5.59	6.08	▲0.49
K 運搬・清掃・包装等の職業		6,532	6,768	▲3.5	10,634	10,855	▲2.0	0.61	0.62	▲0.01	0.61	0.62	▲0.01

(注)1. 職業別常用求人・求職状況報告により主な職業のみを記載したため、職業の和と合計は一致しない。

(注)2. 月間有効求人倍率欄の前年同月比は、前年同月との増減をポイントで表示している。

第9表 公共職業安定所別求職・求人・就職・充足・求人倍率

【令和5年9月内容】

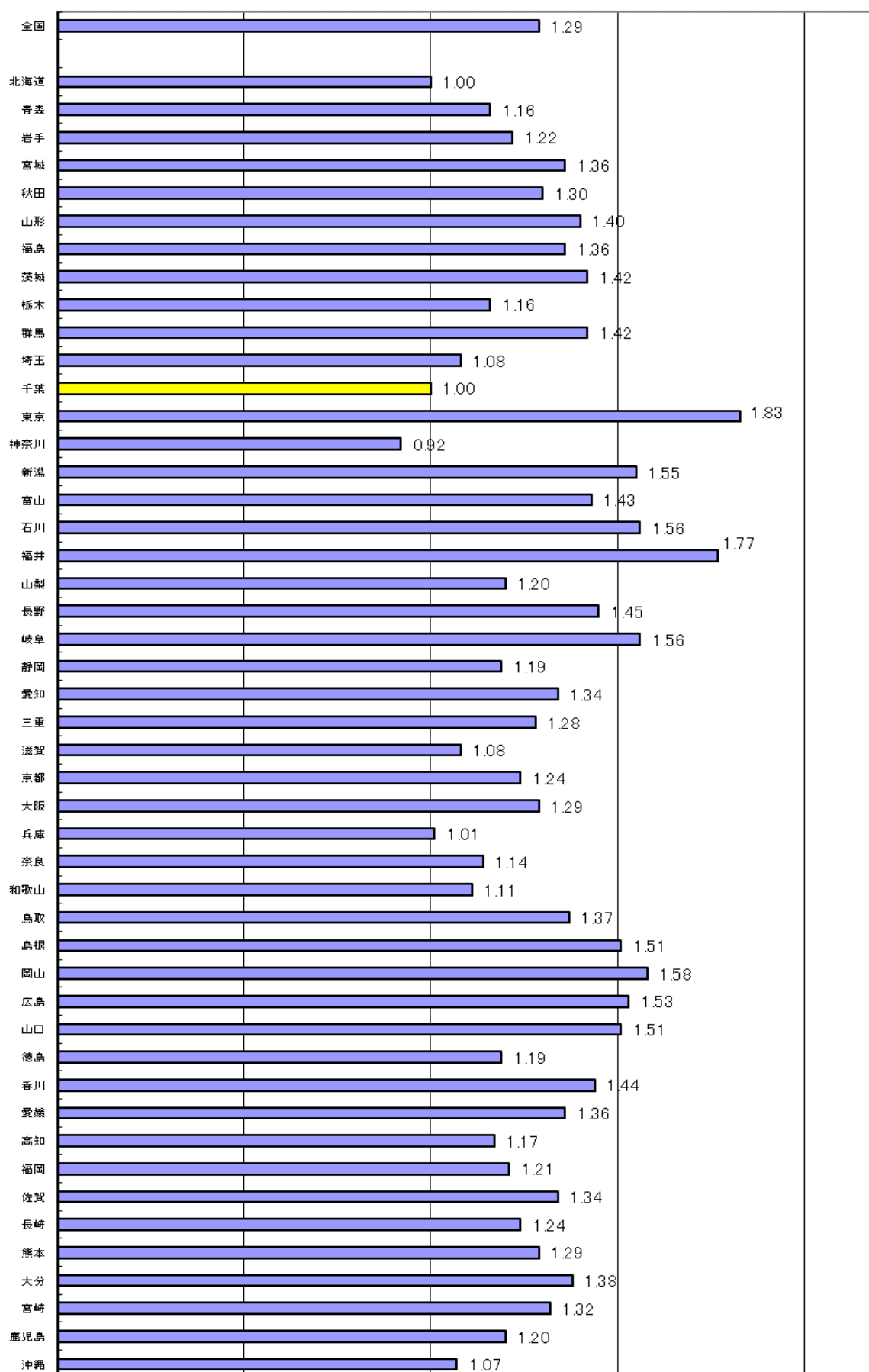
	① 一般(新規卒者を除きパートタイムを含む)				② 求人倍率			③ ①のうちパート				
	新規求職	有効求職	新規求人	有効求人	就職件数	充足数	新規	有効	新規求職	有効求職	新規求人	有効求人
千葉県計	▲ 5.3 12,339	▲ 2.0 73,626	▲ 6.2 24,430	▲ 1.4 72,317	▲ 11.4 2,626	▲ 14.8 2,166	(2.00)	(0.98)	▲ 7.4 4,502	▲ 0.2 27,679	▲ 2.4 9,737	▲ 1.0 28,375
千葉	▲ 4.4 2,027	▲ 0.1 11,997	▲ 6.6 6,096	▲ 7.0 16,884	382	459	(3.08)	(1.51)	0.5 756	3.0 4,417	11.7 2,519	▲ 4.2 6,631
市川	3.3 1,073	▲ 2.6 6,455	4.5 1,554	▲ 16.0 5,291	202	135	(1.43)	(0.95)	▲ 7.4 337	▲ 2.0 2,032	14.7 693	5.4 2,255
銚子	20.0 402	0.3 2,292	8.0 745	0.6 1,973	149	121	(2.06)	(0.86)	1.4 149	7.5 960	8.8 236	7.8 692
館山	▲ 14.9 292	▲ 0.5 1,299	1.5 1,052	▲ 9.9 2,490	118	100	(3.02)	(2.12)	▲ 15.9 116	0.2 530	1.8 565	▲ 11.7 1,319
木更津	▲ 15.5 629	▲ 3.0 3,497	▲ 17.8 1,524	▲ 5.0 4,605	159	124	(2.49)	(1.34)	▲ 18.5 225	▲ 1.7 1,289	▲ 13.4 447	▲ 2.8 1,307
佐原	1.2 261	▲ 3.1 1,267	▲ 23.9 300	▲ 8.4 990	70	52	(1.53)	(0.83)	0.0 94	▲ 0.5 552	▲ 39.8 100	▲ 18.0 373
茂原	4.8 481	▲ 7.1 2,307	▲ 28.1 628	▲ 20.7 1,799	105	102	(1.90)	(0.91)	▲ 8.9 144	▲ 8.8 909	▲ 32.1 269	▲ 17.5 740
(いすみ)	8.0 108	▲ 13.1 632	▲ 40.9 163	▲ 13.4 613	51	38	(2.76)	(0.97)	8.3 39	▲ 17.2 251	▲ 56.6 66	▲ 15.3 287
松戸	▲ 9.9 2,394	▲ 0.5 15,181	▲ 12.3 3,966	5.5 12,063	445	357	(1.70)	(0.75)	▲ 6.0 919	3.3 5,599	▲ 15.3 1,681	4.8 5,335
(野田)	▲ 19.0 353	7.4 2,113	29.7 616	36.5 2,113	84	62	(1.09)	(0.79)	▲ 26.3 126	12.0 847	33.8 297	38.5 947
船橋	▲ 2.1 2,143	0.3 13,856	▲ 5.9 3,435	4.7 10,245	373	221	(1.67)	(0.71)	▲ 10.4 755	0.5 5,249	▲ 3.1 1,394	▲ 2.8 3,773
成田	▲ 6.7 915	▲ 6.0 5,589	2.7 1,950	8.5 5,914	197	180	(1.94)	(0.92)	▲ 6.8 370	▲ 5.2 2,280	▲ 7.9 581	13.4 2,136
千葉南	▲ 8.0 1,261	▲ 8.3 7,141	1.1 2,401	4.0 7,337	291	215	(1.73)	(0.91)	▲ 7.5 472	▲ 7.4 2,764	▲ 6.5 889	10.8 2,580

注1 所別欄( )は、出張所で外数である。注2 所別の上段は、前年同月比である。(%) 注3 求人倍率欄( )は、前年同月の求人倍率である。



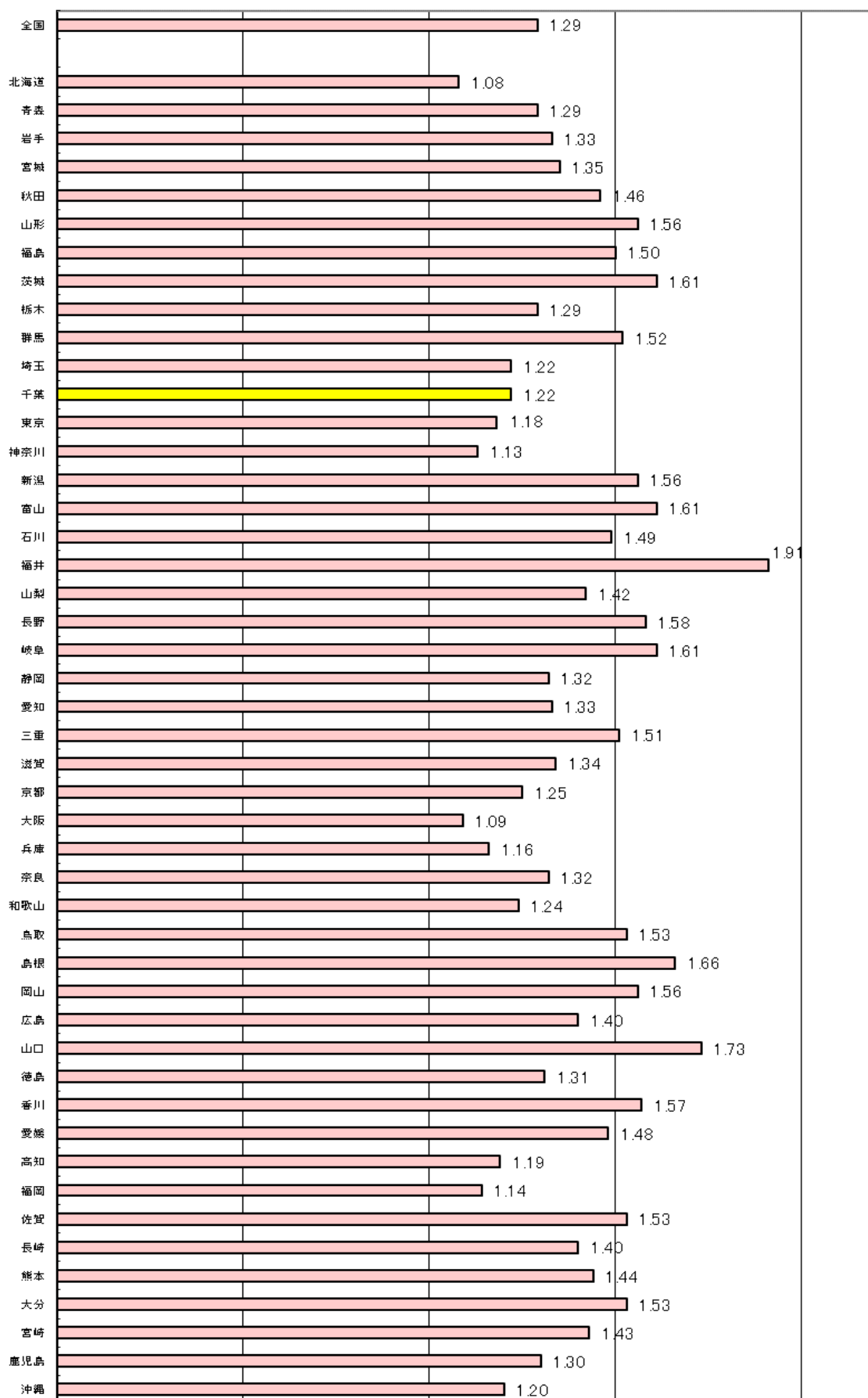
令和5年9月 都道府県別有効求人倍率(季節調整値) 受理地別

(倍)



# 令和5年9月 都道府県別有効求人倍率(季節調整値)就業地別

(倍)



【参考】季節調整済 新規求人倍率(新規学卒者を除きパートタイムを含む)

西暦	和暦	1月	2月	3月	4月	5月	6月	7月	8月	9月	10月	11月	12月	年	年度
63年	38年	0.79	0.79	0.83	0.82	0.74	0.93	1.12	0.85	1.06	0.84	0.97	1.30	0.91	1.17
64年	39年	0.95	1.14	0.88	1.16	1.22	1.24	1.19	1.19	1.02	1.08	1.09	1.02	1.08	1.08
65年	40年	0.98	0.94	0.96	0.81	0.79	0.70	0.65	0.68	0.72	0.63	0.60	0.69	0.77	0.72
66年	41年	0.73	0.75	0.79	0.93	0.97	0.93	0.97	1.11	1.23	1.18	1.06	1.19	1.01	1.14
67年	42年	1.38	1.18	1.32	1.40	1.31	1.45	1.46	1.67	1.20	1.47	1.54	1.47	1.41	1.45
68年	43年	1.50	1.52	1.48	1.33	1.50	1.50	1.60	1.67	1.54	1.57	1.57	1.47	1.52	1.57
69年	44年	1.60	1.76	1.71	1.71	1.88	1.73	1.80	1.79	1.75	1.72	1.95	1.85	1.76	1.85
70年	45年	1.99	1.95	2.00	1.86	1.77	2.35	1.87	1.61	1.93	1.79	1.56	1.90	1.87	1.82
71年	46年	1.70	1.68	1.65	1.70	1.71	1.59	1.43	1.58	1.39	1.36	1.39	1.21	1.52	1.48
72年	47年	1.31	1.34	1.51	1.50	1.57	1.64	1.89	1.74	2.07	2.15	2.53	2.72	1.78	2.15
73年	48年	2.71	2.94	2.62	2.93	2.82	3.45	3.20	2.88	2.88	3.05	3.00	2.38	2.90	2.88
74年	49年	2.48	2.31	2.31	2.10	2.02	1.95	1.55	1.62	1.78	1.44	1.30	1.24	1.85	1.55
75年	50年	1.11	1.10	1.16	1.28	1.17	1.04	1.19	1.20	1.11	1.11	1.04	0.97	1.12	1.15
76年	51年	1.07	1.24	1.20	1.12	1.21	1.23	1.22	1.16	1.21	1.05	1.08	1.11	1.15	1.10
77年	52年	1.07	0.98	0.88	0.90	0.92	0.85	0.89	0.89	0.92	0.97	0.96	0.97	0.94	0.95
78年	53年	1.04	1.08	1.03	1.07	1.09	1.05	1.17	1.25	1.13	1.19	1.24	1.23	1.10	1.21
79年	54年	1.27	1.26	1.49	1.37	1.37	1.45	1.37	1.44	1.50	1.52	1.36	1.44	1.38	1.44
80年	55年	1.50	1.31	1.37	1.35	1.33	1.36	1.23	1.15	1.21	1.15	1.25	1.16	1.27	1.24
81年	56年	1.10	1.14	1.06	1.02	0.95	1.05	1.11	1.00	1.05	0.92	0.91	0.94	1.02	1.06
82年	57年	0.87	0.94	0.86	0.89	1.02	1.08	1.04	0.97	0.96	1.15	0.85	0.99	0.97	0.96
83年	58年	0.99	0.96	0.89	0.90	0.91	0.85	0.92	0.94	0.97	0.89	0.95	0.92	0.92	0.92
84年	59年	0.95	0.93	0.93	0.92	0.99	0.91	0.94	0.98	0.88	1.00	0.93	0.99	0.95	0.96
85年	60年	0.92	1.02	0.95	0.93	0.94	0.95	0.90	0.93	0.94	0.85	0.94	0.94	0.94	0.92
86年	61年	0.91	0.92	0.92	0.88	0.86	0.86	0.85	0.93	0.98	0.95	0.82	0.95	0.90	0.93
87年	62年	0.99	1.05	1.17	1.29	1.10	1.27	1.43	1.51	1.48	1.59	1.60	1.66	1.32	1.51
88年	63年	1.78	1.72	1.84	1.95	1.94	2.02	2.10	1.99	2.06	2.00	2.11	2.22	1.97	2.09
89年	元年	2.26	2.28	2.26	2.25	2.37	2.31	2.37	2.39	2.53	2.52	2.64	2.40	2.37	2.45
90年	02年	2.58	2.62	2.44	2.61	2.52	2.70	2.39	2.43	2.41	2.37	2.40	2.40	2.49	2.45
91年	03年	2.25	2.51	2.48	2.37	2.58	2.41	2.33	2.23	2.26	2.23	2.29	2.23	2.35	2.22
92年	04年	2.02	2.02	1.84	1.81	1.67	1.69	1.62	1.58	1.61	1.52	1.39	1.41	1.66	1.50
93年	05年	1.44	1.27	1.21	1.24	1.22	1.16	1.12	1.09	1.02	1.01	0.96	0.93	1.14	1.05
94年	06年	0.96	0.93	0.95	0.94	0.92	0.97	0.96	0.95	0.99	0.84	0.92	0.89	0.94	0.91
95年	07年	0.80	0.88	0.86	0.88	0.91	0.83	0.86	0.91	0.91	0.91	0.94	0.97	0.88	0.93
96年	08年	0.92	1.02	1.07	1.01	1.03	1.00	1.07	0.95	1.03	1.09	1.02	1.09	1.02	1.03
97年	09年	1.05	1.04	1.07	1.00	1.03	1.07	0.98	0.97	0.98	0.92	0.92	0.91	0.99	0.92
98年	10年	0.85	0.83	0.76	0.80	0.81	0.79	0.79	0.77	0.74	0.74	0.71	0.71	0.77	0.75
99年	11年	0.74	0.74	0.72	0.76	0.66	0.67	0.76	0.68	0.73	0.76	0.74	0.76	0.73	0.75
00年	12年	0.80	0.82	0.83	0.86	0.88	0.93	0.91	0.94	0.96	0.99	1.00	1.02	0.91	0.96
01年	13年	1.04	1.00	1.03	1.39	1.19	1.02	1.08	0.96	0.86	0.90	0.93	0.78	1.01	0.96
02年	14年	0.82	0.88	0.79	0.75	0.83	0.85	0.81	0.91	0.88	0.84	0.85	0.92	0.84	0.86
03年	15年	0.92	0.88	0.95	0.93	0.92	0.92	0.97	1.00	0.96	0.97	1.00	0.98	0.95	0.98
04年	16年	1.05	1.04	1.02	1.08	0.89	1.06	1.07	1.08	1.26	1.28	1.37	1.33	1.11	1.20
05年	17年	1.32	1.38	1.36	1.34	1.31	1.39	1.36	1.30	1.30	1.30	1.38	1.34	1.33	1.35
06年	18年	1.39	1.50	1.38	1.34	1.38	1.46	1.40	1.27	1.36	1.41	1.38	1.47	1.39	1.39
07年	19年	1.38	1.43	1.46	1.56	1.57	1.50	1.46	1.48	1.36	1.44	1.47	1.35	1.45	1.44
08年	20年	1.36	1.36	1.34	1.24	1.33	1.23	1.19	1.18	1.08	1.01	0.97	0.97	1.19	1.04
09年	21年	0.93	0.81	0.82	0.77	0.70	0.74	0.69	0.71	0.77	0.73	0.69	0.78	0.75	0.73
10年	22年	0.72	0.76	0.79	0.78	0.81	0.76	0.79	0.84	0.87	0.83	0.86	0.84	0.80	0.84
11年	23年	0.85	0.94	0.94	0.91	0.75	0.85	0.96	0.93	0.96	0.98	1.05	0.96	0.92	0.95
12年	24年	1.09	1.08	1.05	1.11	1.14	1.15	1.19	1.17	1.14	1.16	1.15	1.18	1.13	1.15
13年	25年	1.13	1.15	1.19	1.16	1.24	1.32	1.28	1.27	1.35	1.40	1.45	1.48	1.27	1.37
14年	26年	1.49	1.62	1.56	1.52	1.51	1.50	1.48	1.46	1.41	1.58	1.46	1.52	1.50	1.51
15年	27年	1.58	1.65	1.55	1.67	1.71	1.66	1.70	1.77	1.75	1.66	1.76	1.79	1.68	1.73
16年	28年	1.87	1.73	1.80	1.88	1.95	1.96	1.95	2.02	1.94	2.09	2.00	1.97	1.92	1.97
17年	29年	1.97	2.01	2.01	1.92	2.06	2.19	1.99	1.99	2.14	2.23	2.18	2.26	2.09	2.15
18年	30年	2.33	2.24	2.22	2.27	2.26	2.33	2.36	2.24	2.26	2.27	2.26	2.06	2.27	2.28
19年	元年	2.33	2.34	2.31	2.44	2.26	2.18	2.32	2.32	2.06	2.20	2.22	2.15	2.27	2.21
20年	2年	2.08	2.14	2.06	1.91	1.74	1.50	1.54	1.72	1.71	1.55	1.65	1.81	1.78	1.68
21年	3年	1.77	1.58	1.76	1.63	1.75	1.78	1.74	1.65	1.72	1.72	1.67	1.84	1.70	1.74
22年	4年	1.84	1.93	1.83	1.84	1.89	1.90	1.87	1.85	1.91	2.13	1.91	1.80	1.88	1.93
23年	5年	2.20	2.14	1.84	1.92	2.02	1.84	1.90	2.04	1.85					

(注) 令和4年12月以前の数値は、令和5年1月分公表時に新季節指数により改訂されている。

(注) 塗りつぶし部分は過去の最高と最低の数値。

(注) 年及び年度は実数値。

【参考】季節調整済 有効求人倍率(新規学卒者を除きパートタイムを含む)

西暦	和暦	1月	2月	3月	4月	5月	6月	7月	8月	9月	10月	11月	12月	年	年度
63年	38年	0.56	0.55	0.58	0.60	0.60	0.64	0.74	0.73	0.75	0.71	0.76	0.89	0.69	0.76
64年	39年	0.84	0.88	0.82	0.87	0.86	0.86	0.85	0.85	0.80	0.80	0.74	0.72	0.83	0.81
65年	40年	0.73	0.73	0.77	0.69	0.68	0.63	0.54	0.56	0.54	0.56	0.51	0.50	0.63	0.57
66年	41年	0.52	0.51	0.58	0.65	0.75	0.71	0.73	0.82	0.93	1.03	1.02	1.05	0.79	0.92
67年	42年	1.04	1.03	1.11	1.15	1.14	1.24	1.27	1.26	1.22	1.33	1.34	1.34	1.22	1.28
68年	43年	1.34	1.33	1.30	1.28	1.37	1.42	1.53	1.67	1.51	1.45	1.40	1.41	1.43	1.48
69年	44年	1.57	1.56	1.44	1.56	1.64	1.57	1.58	1.53	1.56	1.55	1.61	1.67	1.57	1.65
70年	45年	1.76	1.84	1.77	1.87	1.74	1.82	1.74	1.71	1.64	1.62	1.55	1.58	1.72	1.68
71年	46年	1.50	1.48	1.47	1.32	1.42	1.32	1.21	1.28	1.24	1.30	1.32	1.27	1.34	1.29
72年	47年	1.23	1.22	1.26	1.25	1.22	1.22	1.37	1.49	1.64	1.67	1.81	1.95	1.43	1.67
73年	48年	2.09	2.35	2.21	2.30	2.27	2.47	2.46	2.33	2.24	2.31	2.29	2.26	2.30	2.27
74年	49年	2.15	1.96	1.96	1.94	1.86	1.78	1.58	1.54	1.49	1.40	1.31	1.19	1.67	1.41
75年	50年	1.03	0.95	0.90	0.95	0.90	0.85	0.84	0.86	0.78	0.74	0.70	0.68	0.84	0.79
76年	51年	0.71	0.77	0.81	0.85	0.80	0.79	0.80	0.81	0.79	0.78	0.77	0.80	0.79	0.78
77年	52年	0.81	0.80	0.77	0.72	0.73	0.73	0.71	0.70	0.71	0.73	0.70	0.69	0.74	0.71
78年	53年	0.68	0.69	0.64	0.59	0.62	0.63	0.66	0.70	0.72	0.73	0.77	0.75	0.68	0.72
79年	54年	0.78	0.78	0.86	0.89	0.96	0.97	0.97	0.94	0.94	0.94	0.91	0.89	0.90	0.94
80年	55年	0.91	0.89	0.90	0.86	0.85	0.85	0.81	0.78	0.78	0.75	0.83	0.81	0.83	0.83
81年	56年	0.80	0.80	0.78	0.75	0.70	0.66	0.69	0.68	0.66	0.62	0.61	0.60	0.69	0.66
82年	57年	0.60	0.58	0.56	0.60	0.63	0.64	0.65	0.64	0.62	0.66	0.63	0.62	0.62	0.60
83年	58年	0.61	0.57	0.55	0.55	0.55	0.53	0.53	0.54	0.55	0.55	0.56	0.56	0.55	0.56
84年	59年	0.58	0.60	0.60	0.62	0.63	0.62	0.62	0.61	0.58	0.60	0.62	0.63	0.61	0.62
85年	60年	0.63	0.62	0.62	0.60	0.61	0.61	0.62	0.62	0.62	0.61	0.61	0.62	0.62	0.61
86年	61年	0.63	0.60	0.60	0.59	0.58	0.56	0.57	0.55	0.57	0.56	0.54	0.56	0.58	0.57
87年	62年	0.57	0.60	0.62	0.66	0.64	0.66	0.73	0.79	0.83	0.89	0.92	0.93	0.73	0.83
88年	63年	0.95	0.97	1.02	1.07	1.08	1.11	1.20	1.16	1.17	1.18	1.19	1.22	1.11	1.18
89年	元年	1.24	1.27	1.28	1.29	1.34	1.31	1.31	1.30	1.35	1.37	1.42	1.42	1.33	1.37
90年	02年	1.45	1.46	1.46	1.51	1.48	1.48	1.44	1.42	1.40	1.38	1.38	1.43	1.44	1.42
91年	03年	1.38	1.39	1.39	1.40	1.41	1.41	1.41	1.35	1.33	1.31	1.30	1.32	1.36	1.31
92年	04年	1.23	1.17	1.12	1.07	1.01	1.01	0.99	0.97	0.95	0.92	0.90	0.85	1.01	0.92
93年	05年	0.83	0.80	0.74	0.71	0.69	0.67	0.64	0.62	0.60	0.58	0.55	0.53	0.66	0.59
94年	06年	0.53	0.51	0.51	0.50	0.50	0.50	0.51	0.51	0.52	0.48	0.47	0.49	0.50	0.49
95年	07年	0.47	0.47	0.47	0.47	0.48	0.47	0.47	0.47	0.48	0.49	0.49	0.50	0.48	0.50
96年	08年	0.52	0.53	0.55	0.55	0.55	0.54	0.54	0.54	0.54	0.56	0.58	0.58	0.55	0.56
97年	09年	0.58	0.57	0.57	0.57	0.57	0.56	0.55	0.55	0.53	0.52	0.50	0.49	0.55	0.52
98年	10年	0.48	0.48	0.45	0.44	0.44	0.42	0.42	0.42	0.42	0.40	0.39	0.38	0.43	0.41
99年	11年	0.39	0.38	0.38	0.36	0.37	0.37	0.37	0.36	0.38	0.38	0.39	0.40	0.38	0.39
00年	12年	0.41	0.41	0.43	0.44	0.46	0.48	0.49	0.50	0.51	0.52	0.53	0.55	0.48	0.51
01年	13年	0.54	0.54	0.55	0.62	0.58	0.56	0.56	0.55	0.53	0.51	0.50	0.48	0.54	0.52
02年	14年	0.47	0.46	0.46	0.45	0.45	0.45	0.46	0.48	0.48	0.48	0.49	0.48	0.47	0.48
03年	15年	0.50	0.51	0.52	0.53	0.54	0.55	0.56	0.57	0.58	0.59	0.60	0.61	0.55	0.58
04年	16年	0.62	0.63	0.62	0.63	0.61	0.63	0.64	0.66	0.71	0.76	0.81	0.80	0.67	0.72
05年	17年	0.81	0.82	0.84	0.85	0.84	0.85	0.82	0.83	0.83	0.82	0.83	0.85	0.83	0.84
06年	18年	0.86	0.87	0.89	0.91	0.90	0.92	0.92	0.90	0.89	0.89	0.91	0.91	0.90	0.91
07年	19年	0.92	0.91	0.90	0.95	0.97	1.00	0.98	0.97	0.95	0.94	0.92	0.91	0.94	0.94
08年	20年	0.89	0.88	0.88	0.87	0.87	0.85	0.83	0.79	0.75	0.71	0.68	0.65	0.80	0.72
09年	21年	0.63	0.58	0.54	0.48	0.44	0.43	0.41	0.40	0.41	0.41	0.40	0.40	0.46	0.42
10年	22年	0.40	0.41	0.42	0.43	0.44	0.44	0.45	0.46	0.46	0.47	0.48	0.48	0.44	0.47
11年	23年	0.48	0.50	0.52	0.53	0.50	0.49	0.51	0.53	0.55	0.55	0.56	0.57	0.53	0.55
12年	24年	0.60	0.61	0.62	0.64	0.65	0.67	0.69	0.68	0.66	0.67	0.68	0.69	0.65	0.67
13年	25年	0.67	0.67	0.67	0.67	0.70	0.72	0.74	0.73	0.76	0.80	0.83	0.84	0.73	0.78
14年	26年	0.86	0.87	0.90	0.89	0.90	0.90	0.90	0.89	0.88	0.90	0.89	0.91	0.89	0.91
15年	27年	0.92	0.96	0.97	0.98	0.99	1.00	1.01	1.03	1.05	1.05	1.06	1.07	1.00	1.04
16年	28年	1.07	1.07	1.08	1.11	1.12	1.15	1.18	1.18	1.17	1.17	1.18	1.19	1.14	1.17
17年	29年	1.17	1.19	1.22	1.22	1.21	1.23	1.24	1.24	1.26	1.28	1.29	1.31	1.24	1.28
18年	30年	1.34	1.36	1.34	1.33	1.35	1.37	1.37	1.37	1.35	1.34	1.33	1.31	1.35	1.33
19年	元年	1.27	1.29	1.32	1.37	1.36	1.35	1.34	1.34	1.31	1.27	1.27	1.27	1.31	1.29
20年	2年	1.22	1.20	1.16	1.12	1.02	0.95	0.89	0.86	0.86	0.85	0.84	0.84	0.98	0.90
21年	3年	0.86	0.86	0.84	0.85	0.85	0.86	0.86	0.86	0.85	0.84	0.85	0.85	0.85	0.86
22年	4年	0.87	0.90	0.91	0.93	0.94	0.97	0.97	0.98	0.99	1.01	1.02	1.01	0.96	1.00
23年	5年	1.02	1.06	1.06	1.06	1.03	1.01	0.99	1.00	1.00					

(注) 令和4年12月以前の数値は、令和5年1月分公表時に新季節指数により改訂されている。

(注) 塗りつぶし部分は過去の最高と最低の数値。

(注) 年及び年度は実数値。