

## 令和5年度「高校・中学新卒者のハローワーク求人に係る 求人・求職・就職内定状況」取りまとめ

～高校生の就職内定率は62.1%。令和5年9月末現在～

千葉労働局では、このほど、令和6年3月に高校や中学を卒業する生徒について、令和5年9月末現在のハローワーク求人における求人・求職・就職内定状況を取りまとめました。対象は、学校やハローワークからの職業紹介を希望した生徒です。

### 高校・中学新卒者のハローワーク求人に係る求人・求職・就職内定状況 (令和5年9月末日現在)【第1表】

#### [ 高校 ]

- 就職内定率 62.1%で、前年9月末日比6.0ポイントの上昇
- 就職内定者数 2,270人で、前年9月末日比5.5%の減
- 求人数 13,438人で、前年9月末日比7.7%の増
- 求職者数 3,658人で、前年9月末日比14.6%の減
- 求人倍率 3.67倍で、前年9月末日比0.76ポイントの上昇

#### [ 中学 ]

- 求人数 27人で、前年同期比12.9%の減
- 求職者数 24人で、前年同期比20.0%の増
- 求人倍率 1.13倍で、前年同期比0.42ポイントの低下

#### (参考)

令和6年3月高校・中学新卒者に対する選考・内定開始期日は、全国高等学校長協会、主要経済団体(一般社団法人日本経済団体連合会、日本商工会議所、全国中小企業団体中央会)、文部科学省及び厚生労働省で検討を行い、次のように申し合わせています。

- ・ 高校 令和5年9月16日以降
- ・ 中学校 令和6年1月1日以降

#### 【照会先】

職業安定部職業安定課職業紹介係(若年者雇用対策担当) TEL: 043-221-4081

【第1表】

令和6年3月新規学校卒業予定者の求人・求職・就職内定状況(令和5年9月末現在)

千葉労働局職業安定部

| 項 目 |          | 令和6年3月<br>卒業生 | 令和5年3月<br>卒業生 | 対前年同月比   |
|-----|----------|---------------|---------------|----------|
| 中学  | 1 求人数    | 27 人          | 31 人          | ▲ 12.9 % |
|     | 2 求職者数   | 24 人          | 20 人          | 20.0 %   |
|     | 3 就職内定者数 | 0 人           | 0 人           | 0.0 %    |
|     | 4 求人倍率   | 1.13 倍        | 1.55 倍        | ▲ 0.42 P |
|     | 5 就職内定率  | 0.0 %         | 0.0 %         | 0.0 P    |
|     | 6 未就職者数  | 24 人          | 20 人          | 20.0 %   |
| 項 目 |          | 令和6年3月<br>卒業生 | 令和5年3月<br>卒業生 | 対前年同月比   |
| 高校  | 7 求人数    | 13,438 人      | 12,474 人      | 7.7 %    |
|     | 8 求職者数   | 3,658 人       | 4,282 人       | ▲ 14.6 % |
|     | 9 就職内定者数 | 2,270 人       | 2,403 人       | ▲ 5.5 %  |
|     | 10 求人倍率  | 3.67 倍        | 2.91 倍        | 0.76 P   |
|     | 11 就職内定率 | 62.1 %        | 56.1 %        | 6.0 P    |
|     | 12 未就職者数 | 1,388 人       | 1,879 人       | ▲ 26.1 % |

注1) 中学新卒者の選考・内定開始期日は1月1日からとなります。

## 高校新卒者の求人・求職・就職内定状況の推移

千葉労働局職業安定部

| 卒業年          | 9月末現在の状況             |                     |                     |                     |                     | 最終状況(卒業年の6月末時点)      |                     |                     |                     |                    |
|--------------|----------------------|---------------------|---------------------|---------------------|---------------------|----------------------|---------------------|---------------------|---------------------|--------------------|
|              | 求人数<br>(%) 人         | 求職者数<br>(%) 人       | 就職内定者数<br>(%) 人     | 求人倍率<br>(ポイント)倍     | 就職内定率<br>(ポイント)%    | 求人数<br>(%) 人         | 求職者数<br>(%) 人       | 就職者数<br>(%) 人       | 求人倍率<br>(ポイント)倍     | 就職率<br>(ポイント)%     |
| 平成21年<br>3月卒 | ( - )<br>8,466       | ( - )<br>6,077      | ( - )<br>3,203      | ( - )<br>1.39       | ( - )<br>52.7       | ( - )<br>9,179       | ( - )<br>5,720      | ( - )<br>5,536      | ( - )<br>1.60       | ( - )<br>96.8      |
| 平成22年<br>3月卒 | ( ▲ 47.1 )<br>4,476  | ( ▲ 10.2 )<br>5,459 | ( ▲ 38.7 )<br>1,962 | ( ▲ 0.57P )<br>0.82 | ( ▲ 16.8P )<br>35.9 | ( ▲ 39.6 )<br>5,541  | ( ▲ 19.9 )<br>4,580 | ( ▲ 21.0 )<br>4,372 | ( ▲ 0.39P )<br>1.21 | ( ▲ 1.3P )<br>95.5 |
| 平成23年<br>3月卒 | ( ▲ 1.1 )<br>4,425   | ( ▲ 3.2 )<br>5,286  | ( 5.4 )<br>2,067    | ( 0.02P )<br>0.84   | ( 3.2P )<br>39.1    | ( ▲ 0.3 )<br>5,525   | ( 2.0 )<br>4,671    | ( ▲ 0.6 )<br>4,347  | ( ▲ 0.03P )<br>1.18 | ( ▲ 2.4P )<br>93.1 |
| 平成24年<br>3月卒 | ( 6.5 )<br>4,712     | ( 3.2 )<br>5,455    | ( 1.3 )<br>2,094    | ( 0.02P )<br>0.86   | ( ▲ 0.7P )<br>38.4  | ( 12.1 )<br>6,194    | ( 7.6 )<br>5,027    | ( 12.1 )<br>4,873   | ( 0.05P )<br>1.23   | ( 3.8P )<br>96.9   |
| 平成25年<br>3月卒 | ( 7.3 )<br>5,057     | ( 4.9 )<br>5,725    | ( 4.4 )<br>2,186    | ( 0.02P )<br>0.88   | ( ▲ 0.2P )<br>38.2  | ( 4.5 )<br>6,473     | ( 4.1 )<br>5,235    | ( 5.3 )<br>5,130    | ( 0.01P )<br>1.24   | ( 1.1P )<br>98.0   |
| 平成26年<br>3月卒 | ( 29.4 )<br>6,546    | ( ▲ 2.8 )<br>5,564  | ( 11.3 )<br>2,432   | ( 0.30P )<br>1.18   | ( 5.5P )<br>43.7    | ( 26.4 )<br>8,183    | ( 1.0 )<br>5,285    | ( 1.7 )<br>5,215    | ( 0.31P )<br>1.55   | ( 0.7P )<br>98.7   |
| 平成27年<br>3月卒 | ( 37.9 )<br>9,026    | ( 5.2 )<br>5,851    | ( 18.6 )<br>2,885   | ( 0.36P )<br>1.54   | ( 5.6P )<br>49.3    | ( 27.7 )<br>10,452   | ( 7.9 )<br>5,705    | ( 8.2 )<br>5,644    | ( 0.28P )<br>1.83   | ( 0.2P )<br>98.9   |
| 平成28年<br>3月卒 | ( 8.3 )<br>9,771     | ( 0.3 )<br>5,870    | ( 11.4 )<br>3,214   | ( 0.12P )<br>1.66   | ( 5.5P )<br>54.8    | ( 4.4 )<br>10,908    | ( 0.5 )<br>5,736    | ( 0.7 )<br>5,684    | ( 0.07P )<br>1.90   | ( 0.2P )<br>99.1   |
| 平成29年<br>3月卒 | ( 11.7 )<br>10,914   | ( 4.0 )<br>6,103    | ( 8.9 )<br>3,500    | ( 0.13P )<br>1.79   | ( 2.5P )<br>57.3    | ( 9.0 )<br>11,886    | ( 3.8 )<br>5,956    | ( 3.7 )<br>5,897    | ( 0.10P )<br>2.00   | ( ▲ 0.1P )<br>99.0 |
| 平成30年<br>3月卒 | ( 12.4 )<br>12,268   | ( ▲ 6.5 )<br>5,705  | ( ▲ 2.5 )<br>3,411  | ( 0.36P )<br>2.15   | ( 2.5P )<br>59.8    | ( 10.0 )<br>13,070   | ( ▲ 4.0 )<br>5,718  | ( ▲ 4.5 )<br>5,631  | ( 0.29P )<br>2.29   | ( ▲ 0.5P )<br>98.5 |
| 平成31年<br>3月卒 | ( 4.6 )<br>12,830    | ( 1.6 )<br>5,798    | ( ▲ 0.9 )<br>3,379  | ( 0.06P )<br>2.21   | ( ▲ 1.5P )<br>58.3  | ( 4.2 )<br>13,614    | ( 0.8 )<br>5,761    | ( 1.7 )<br>5,725    | ( 0.07P )<br>2.36   | ( 0.9P )<br>99.4   |
| 令和2年<br>3月卒  | ( 5.7 )<br>13,558    | ( ▲ 2.4 )<br>5,658  | ( ▲ 0.9 )<br>3,348  | ( 0.19P )<br>2.40   | ( 0.9P )<br>59.2    | ( 4.4 )<br>14,215    | ( ▲ 2.3 )<br>5,628  | ( ▲ 3.5 )<br>5,522  | ( 0.17P )<br>2.53   | ( ▲ 1.3P )<br>98.1 |
| 令和3年<br>3月卒  | ( ▲ 18.6 )<br>11,039 | ( ▲ 6.1 )<br>5,311  | ( ▲ 11.6 )<br>2,959 | ( ▲ 0.32P )<br>2.08 | ( ▲ 3.5P )<br>55.7  | ( ▲ 18.4 )<br>11,593 | ( ▲ 11.9 )<br>4,956 | ( ▲ 11.8 )<br>4,872 | ( ▲ 0.19P )<br>2.34 | ( 0.2P )<br>98.3   |
| 令和4年<br>3月卒  | ( ▲ 0.8 )<br>10,953  | ( ▲ 13.7 )<br>4,586 | ( ▲ 15.9 )<br>2,488 | ( 0.31P )<br>2.39   | ( ▲ 1.4P )<br>54.3  | ( 1.3 )<br>11,745    | ( ▲ 12.7 )<br>4,325 | ( ▲ 12.9 )<br>4,242 | ( 0.38P )<br>2.72   | ( ▲ 0.2P )<br>98.1 |
| 令和5年<br>3月卒  | ( 13.9 )<br>12,474   | ( ▲ 6.6 )<br>4,282  | ( ▲ 3.4 )<br>2,403  | ( 0.52P )<br>2.91   | ( 1.8P )<br>56.1    | ( 13.1 )<br>13,278   | ( ▲ 4.8 )<br>4,119  | ( ▲ 5.0 )<br>4,032  | ( 0.50P )<br>3.22   | ( ▲ 0.2P )<br>97.9 |
| 令和6年<br>3月卒  | ( 7.7 )<br>13,438    | ( ▲ 14.6 )<br>3,658 | ( ▲ 5.5 )<br>2,270  | ( 0.76P )<br>3.67   | ( 6.0P )<br>62.1    | ( )                  | ( )                 | ( )                 | ( )                 | ( )                |

注1) 求職者数とは、学校又は公共職業安定所による紹介を希望する者の数であり、就職内定者数とは、学校又は公共職業安定所の紹介によって内定した者の数である。

注2) 令和3年3月卒業者の「9月末現在の状況」は、選考・内定開始期日の変更に伴い令和2年10月末の状況としている。

## 令和6年3月高校新卒者の地域別求人・求職・就職状況

令和5年9月末現在

千葉労働局職業安定部

| 安定所名 | 求人数                  |        | 求職者数               |        |                    |        | 就職内定者数             |        |                  |        | 求人倍率             |         | 就職内定率            |         |                  |         |
|------|----------------------|--------|--------------------|--------|--------------------|--------|--------------------|--------|------------------|--------|------------------|---------|------------------|---------|------------------|---------|
|      | 人                    | 前年比%   | 男女計                | 前年比%   | うち女                | 前年比%   | 男女計                | 前年比%   | うち女              | 前年比%   | 倍                | 前年差ポイント | 男女計              | 前年差ポイント | うち女              | 前年差ポイント |
| 計    | ( 12,474 )<br>13,438 | 7.7    | ( 4,282 )<br>3,658 | ▲ 14.6 | ( 1,804 )<br>1,420 | ▲ 21.3 | ( 2,403 )<br>2,270 | ▲ 5.5  | ( 1,033 )<br>876 | ▲ 15.2 | ( 2.91 )<br>3.67 | 0.76    | ( 56.1 )<br>62.1 | 6.0     | ( 57.3 )<br>61.7 | 4.4     |
| 千葉   | ( 2,241 )<br>2,435   | 8.7    | ( 596 )<br>489     | ▲ 18.0 | ( 279 )<br>237     | ▲ 15.1 | ( 350 )<br>290     | ▲ 17.1 | ( 164 )<br>145   | ▲ 11.6 | ( 3.76 )<br>4.98 | 1.22    | ( 58.7 )<br>59.3 | 0.6     | ( 58.8 )<br>61.2 | 2.4     |
| 市川   | ( 989 )<br>1,036     | 4.8    | ( 337 )<br>322     | ▲ 4.5  | ( 103 )<br>117     | 13.6   | ( 156 )<br>179     | 14.7   | ( 48 )<br>62     | 29.2   | ( 2.93 )<br>3.22 | 0.29    | ( 46.3 )<br>55.6 | 9.3     | ( 46.6 )<br>53.0 | 6.4     |
| 銚子   | ( 454 )<br>500       | 10.1   | ( 248 )<br>237     | ▲ 4.4  | ( 84 )<br>84       | 0.0    | ( 151 )<br>147     | ▲ 2.6  | ( 49 )<br>54     | 10.2   | ( 1.83 )<br>2.11 | 0.28    | ( 60.9 )<br>62.0 | 1.1     | ( 58.3 )<br>64.3 | 6.0     |
| 館山   | ( 437 )<br>423       | ▲ 3.2  | ( 219 )<br>135     | ▲ 38.4 | ( 73 )<br>59       | ▲ 19.2 | ( 97 )<br>112      | 15.5   | ( 39 )<br>50     | 28.2   | ( 2.00 )<br>3.13 | 1.13    | ( 44.3 )<br>83.0 | 38.7    | ( 53.4 )<br>84.7 | 31.3    |
| 木更津  | ( 1,602 )<br>1,790   | 11.7   | ( 423 )<br>388     | ▲ 8.3  | ( 221 )<br>172     | ▲ 22.2 | ( 277 )<br>247     | ▲ 10.8 | ( 136 )<br>97    | ▲ 28.7 | ( 3.79 )<br>4.61 | 0.82    | ( 65.5 )<br>63.7 | ▲ 1.8   | ( 61.5 )<br>56.4 | ▲ 5.1   |
| 佐原   | ( 326 )<br>291       | ▲ 10.7 | ( 124 )<br>163     | 31.5   | ( 59 )<br>61       | 3.4    | ( 47 )<br>60       | 27.7   | ( 23 )<br>19     | ▲ 17.4 | ( 2.63 )<br>1.79 | ▲ 0.84  | ( 37.9 )<br>36.8 | ▲ 1.1   | ( 39.0 )<br>31.1 | ▲ 7.9   |
| 茂原   | ( 652 )<br>655       | 0.5    | ( 325 )<br>327     | 0.6    | ( 145 )<br>127     | ▲ 12.4 | ( 172 )<br>137     | ▲ 20.3 | ( 71 )<br>53     | ▲ 25.4 | ( 2.01 )<br>2.00 | ▲ 0.01  | ( 52.9 )<br>41.9 | ▲ 11.0  | ( 49.0 )<br>41.7 | ▲ 7.3   |
| 松戸   | ( 1,576 )<br>1,616   | 2.5    | ( 804 )<br>583     | ▲ 27.5 | ( 355 )<br>199     | ▲ 43.9 | ( 407 )<br>482     | 18.4   | ( 199 )<br>182   | ▲ 8.5  | ( 1.96 )<br>2.77 | 0.81    | ( 50.6 )<br>82.7 | 32.1    | ( 56.1 )<br>91.5 | 35.4    |
| 船橋   | ( 1,313 )<br>1,568   | 19.4   | ( 399 )<br>324     | ▲ 18.8 | ( 189 )<br>123     | ▲ 34.9 | ( 217 )<br>201     | ▲ 7.4  | ( 107 )<br>78    | ▲ 27.1 | ( 3.29 )<br>4.84 | 1.55    | ( 54.4 )<br>62.0 | 7.6     | ( 56.6 )<br>63.4 | 6.8     |
| 成田   | ( 1,220 )<br>1,401   | 14.8   | ( 271 )<br>225     | ▲ 17.0 | ( 103 )<br>78      | ▲ 24.3 | ( 156 )<br>131     | ▲ 16.0 | ( 63 )<br>45     | ▲ 28.6 | ( 4.50 )<br>6.23 | 1.73    | ( 57.6 )<br>58.2 | 0.6     | ( 61.2 )<br>57.7 | ▲ 3.5   |
| 千葉南  | ( 1,664 )<br>1,723   | 3.5    | ( 536 )<br>465     | ▲ 13.2 | ( 193 )<br>163     | ▲ 15.5 | ( 373 )<br>284     | ▲ 23.9 | ( 134 )<br>91    | ▲ 32.1 | ( 3.10 )<br>3.71 | 0.61    | ( 69.6 )<br>61.1 | ▲ 8.5   | ( 69.4 )<br>55.8 | ▲ 13.6  |

注1) 求職者数とは、学校又は公共職業安定所による紹介を希望する者のみの数である。

## 中学新卒者の求人・求職の推移

千葉労働局職業安定部

|          | 9月末現在            |                   |                     | 最終状況             |                  |                     |                     |
|----------|------------------|-------------------|---------------------|------------------|------------------|---------------------|---------------------|
|          | 求人数<br>(%) 人     | 求職者数<br>(%) 人     | 求人倍率<br>(ポイント)倍     | 求人数<br>(%) 人     | 求職者数<br>(%) 人    | 求人倍率<br>(ポイント)倍     | 就職率<br>(ポイント)%      |
| 平成21年3月卒 | ( - )<br>28      | ( - )<br>145      | ( - )<br>0.19       | ( - )<br>76      | ( - )<br>69      | ( - )<br>1.10       | ( - )<br>68.1       |
| 平成22年3月卒 | ( ▲ 60.7 )<br>11 | ( ▲ 24.1 )<br>110 | ( ▲ 0.09P )<br>0.10 | ( ▲ 19.7 )<br>61 | ( ▲ 7.2 )<br>64  | ( ▲ 0.15P )<br>0.95 | ( 0.7P )<br>68.8    |
| 平成23年3月卒 | ( 0.0 )<br>11    | ( ▲ 37.3 )<br>69  | ( 0.06P )<br>0.16   | ( ▲ 34.4 )<br>40 | ( ▲ 37.5 )<br>40 | ( 0.05P )<br>1.00   | ( ▲ 3.8P )<br>65    |
| 平成24年3月卒 | ( ▲ 45.5 )<br>6  | ( ▲ 7.2 )<br>64   | ( ▲ 0.07P )<br>0.09 | ( ▲ 22.5 )<br>31 | ( 5.0 )<br>42    | ( ▲ 0.26P )<br>0.74 | ( ▲ 7.9P )<br>57.1  |
| 平成25年3月卒 | ( 200.0 )<br>18  | ( ▲ 6.3 )<br>60   | ( 0.21P )<br>0.30   | ( 58.1 )<br>49   | ( ▲ 14.3 )<br>36 | ( 0.62P )<br>1.36   | ( 12.3P )<br>69.4   |
| 平成26年3月卒 | ( ▲ 33.3 )<br>12 | ( ▲ 15.0 )<br>51  | ( ▲ 0.06P )<br>0.24 | ( 12.2 )<br>55   | ( ▲ 8.3 )<br>33  | ( 0.31P )<br>1.67   | ( 12.4P )<br>81.8   |
| 平成27年3月卒 | ( 33.3 )<br>16   | ( ▲ 13.7 )<br>44  | ( 0.12P )<br>0.36   | ( 21.8 )<br>67   | ( ▲ 18.2 )<br>27 | ( 0.81P )<br>2.48   | ( ▲ 11.4P )<br>70.4 |
| 平成28年3月卒 | ( 125.0 )<br>36  | ( 0.0 )<br>44     | ( 0.46P )<br>0.82   | ( 19.4 )<br>80   | ( 18.5 )<br>32   | ( 0.02P )<br>2.50   | ( ▲ 14.1P )<br>56.3 |
| 平成29年3月卒 | ( ▲ 19.4 )<br>29 | ( ▲ 68.2 )<br>14  | ( 1.25P )<br>2.07   | ( ▲ 10.0 )<br>72 | ( ▲ 46.9 )<br>17 | ( 1.74P )<br>4.24   | ( 37.8P )<br>94.1   |
| 平成30年3月卒 | ( 89.7 )<br>55   | ( 35.7 )<br>19    | ( 0.82P )<br>2.89   | ( 48.6 )<br>107  | ( ▲ 5.9 )<br>16  | ( 2.45P )<br>6.69   | ( ▲ 6.6P )<br>87.5  |
| 平成31年3月卒 | ( ▲ 9.1 )<br>50  | ( 26.3 )<br>24    | ( ▲ 0.81P )<br>2.08 | ( ▲ 7.5 )<br>99  | ( 0.0 )<br>16    | ( ▲ 0.50P )<br>6.19 | ( 0.0P )<br>87.5    |
| 令和2年3月卒  | ( 8.0 )<br>54    | ( 12.5 )<br>27    | ( ▲ 0.08P )<br>2.00 | ( ▲ 18.2 )<br>81 | ( ▲ 62.5 )<br>6  | ( 7.31P )<br>13.50  | ( ▲ 20.8P )<br>66.7 |
| 令和3年3月卒  | ( ▲ 57.4 )<br>23 | ( ▲ 48.1 )<br>14  | ( ▲ 0.36P )<br>1.64 | ( ▲ 50.6 )<br>40 | ( 0.0 )<br>6     | ( ▲ 6.83P )<br>6.67 | ( 33.3P )<br>100.0  |
| 令和4年3月卒  | ( 100.0 )<br>46  | ( 71.4 )<br>24    | ( 0.28P )<br>1.92   | ( 30.0 )<br>52   | ( 33.3 )<br>8    | ( ▲ 0.17P )<br>6.50 | ( ▲ 37.5P )<br>62.5 |
| 令和5年3月卒  | ( ▲ 32.6 )<br>31 | ( ▲ 16.7 )<br>20  | ( ▲ 0.37P )<br>1.55 | ( ▲ 11.5 )<br>46 | ( ▲ 12.5 )<br>7  | ( 0.07P )<br>6.57   | ( 37.5P )<br>100.0  |
| 令和6年3月卒  | ( ▲ 12.9 )<br>27 | ( 20.0 )<br>24    | ( ▲ 0.42P )<br>1.13 | ( )              | ( )              | ( )                 | ( )                 |

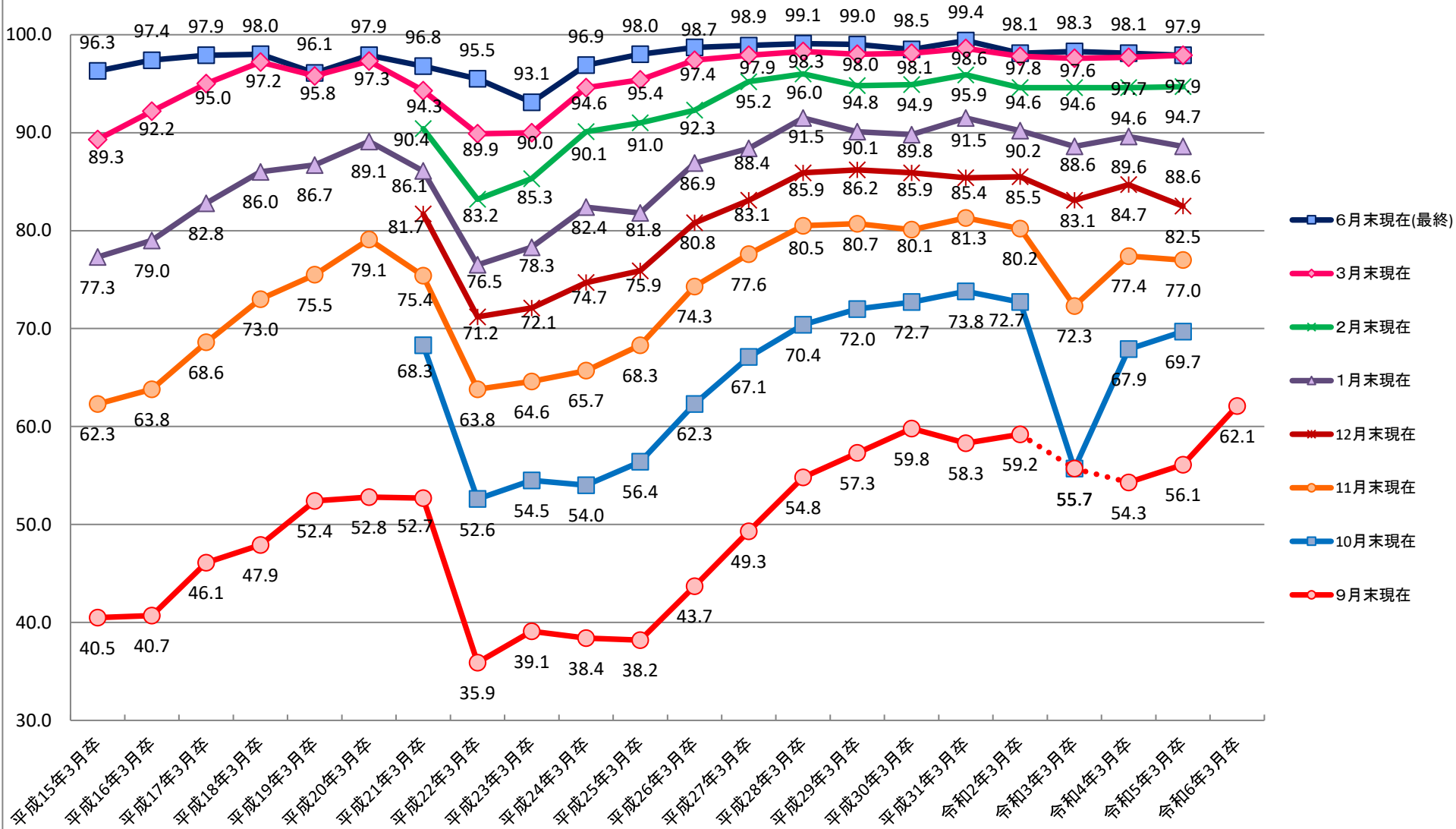
注1) 求職者数とは、学校又は公共職業安定所による紹介を希望する者の数である。

注2) ( )内は前年同期比である。

注3) 求人受付開始日は、6月1日である。

注4) 最終状況は、卒業年の6月末の状況である。

### 高校生の就職内定状況



注) 令和3年3月卒業者の「9月末現在の状況」は、選考・内定開始期日の変更に伴い令和2年10月末の状況としている。