

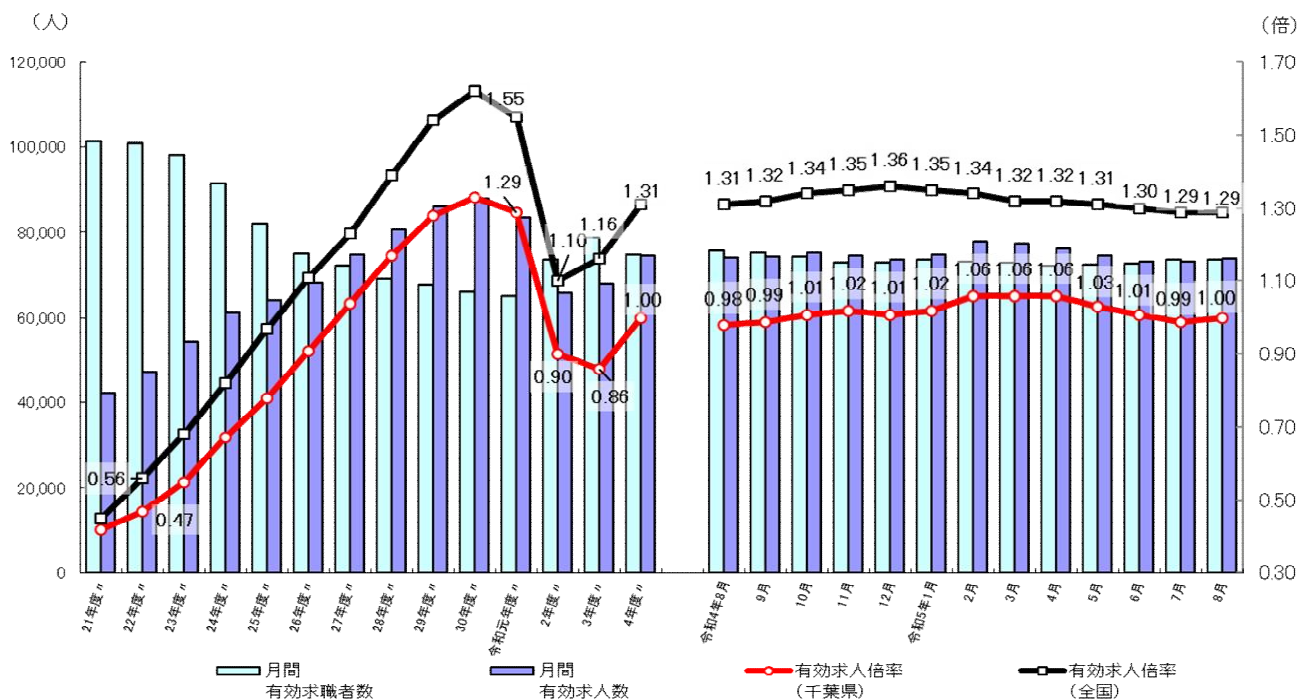
千葉労働局発表
令和5年9月29日

【照会先】
千葉労働局職業安定部職業安定課
課長 山田 匡彦
地方労働市場情報官 井上 佳之
(代表電話) 043(221)4081

最近の雇用失業情勢 (令和5年8月分)

- ・有効求人倍率(季節調整値)は 1.00倍で、前月から0.01ポイント上昇
- ・新規求人倍率(季節調整値)は 2.04倍で、前月から0.14ポイント上昇

有効求人倍率、求人・求職の推移



(注) 1. 月別の数値は季節調整値である。なお、令和4年12月以前の数値は、令和5年1月分公表時に新季節指数により改訂されている。
2. ハローワークインターネットサービスの機能拡充に伴い、令和3年9月以降の数値には、ハローワークに来所せず、オンライン上で求職登録した求職者数や、求職者がハローワークインターネットサービスの求人へ直接応募した就職件数等が含まれる。

<雇用情勢の概況>

◎県内の雇用失業情勢は、緩やかに持ち直しているものの、動きに弱さがみられる。物価上昇等が雇用に与える影響に留意する必要がある。

1 求人倍率

(第2表・第4表)

1 求人倍率

有効求人倍率(季節調整値)は1.00倍となり、前月から0.01ポイント上昇

有効求人数(季節調整値)は前月比1.0%増加、有効求職者数(同)は前月比0.1%増加

新規求人倍率(季節調整値)は2.04倍となり、前月から0.14ポイント上昇

新規求人数(季節調整値)は前月比8.2%上昇、新規求職者数(同)は前月比0.7%上昇

正社員有効求人倍率は0.77倍となり、前年同月と比べ0.07ポイント上昇 (第3表)

2 求人

(第2表・第4表・第5表)

有効求人数(原数値)は、前年同月と比べて0.4%減少(3ヵ月連続の減少)

新規求人数(原数値)は、前年同月と比べて11.2%増加(2ヵ月連続の上昇)

新規求人(原数値)の前年同月比を産業別にみると、情報通信業(39.6%増)、運輸業、郵便業(32.7%増)等で増加し、宿泊業、飲食サービス業(15.4%減)、建設業(8.5%減)等で減少した。

3 求職

(第2表・第4表)

有効求職者数(原数値)は、前年同月と比べて3.1%減少(18ヵ月連続の減少)

新規求職者数(原数値)は、前年同月と比べて3.0%減少(6ヵ月連続の減少)

4 雇用保険受給者の状況

(第7表)

雇用保険受給者実人員は、20,065人と前年同月と比べて1.6%増加(2ヵ月連続の増加)

全国の動き

厚生労働省が発表した令和5年8月の有効求人倍率(季節調整値)は1.29倍となり前月と同水準。新規求人倍率(季節調整値)は2.33倍となり、前月から0.06ポイント上昇。

有効求人数(季節調整値)は前月から0.1%増加、有効求職者(同)は前月と比べ0.2%減少。

新規求人数(原数値)は前年同月に比べ1.0%増加。

これを産業別にみると、宿泊業、飲食サービス業(9.8%増)、教育、学習支援業(8.4%増)、医療、福祉(4.8%増)などで増加となり、製造業(7.5%減)、建設業(3.8%減)、生活関連サービス業、娯楽業(3.1%減)などで減少した。

第2表 一般職業紹介状況(新規学卒者を除きパートタイムを含む)

年 月		年 月			対前月 増減差 (ポイント)	対前年同月 増減率、差 (%、ポイント)
		5年 8月	5年 7月	4年 8月		
全 数	1 月間有効求職者数	73,668	74,575	76,015	-	▲ 3.1
	2 新規求職申込件数	12,386	12,121	12,772	-	▲ 3.0
	3 月間有効求人数	72,592	71,204	72,904	-	▲ 0.4
	4 新規求人数	25,943	24,126	23,337	-	11.2
	5 就職件数	2,509	2,660	2,671	-	▲ 6.1
	6 有効求人倍率(3/1) (倍)	0.99	0.95	0.96	-	0.03
	季節調整値	1.00	0.99	0.98	0.01	-
	7 新規求人倍率(4/2) (倍)	2.09	1.99	1.83	-	0.26
	季節調整値	2.04	1.90	1.85	0.14	-
	8 就職率(5/2×100) (%)	20.3	21.9	20.9	-	▲ 0.6
常 用	9 充足数	2,064	2,186	2,288	-	▲ 9.8
	10 充足率(9/4×100) (%)	8.0	9.1	9.8	-	▲ 1.8
	11 月間有効求職者数	73,459	74,351	75,798	-	▲ 3.1
	12 新規求職申込件数	12,347	12,070	12,729	-	▲ 3.0
	13 月間有効求人数	66,400	64,789	66,923	-	▲ 0.8
	14 新規求人数	23,949	21,769	21,384	-	12.0
	15 就職件数	2,300	2,418	2,443	-	▲ 5.9
	16 有効求人倍率(13/11) (倍)	0.90	0.87	0.88	-	0.02
	17 新規求人倍率(14/12) (倍)	1.94	1.80	1.68	-	0.26
	18 就職率(15/12×100) (%)	18.6	20.0	19.2	-	▲ 0.6
用	19 充足数	1,913	1,998	2,111	-	▲ 9.4
	20 充足率(19/14×100) (%)	8.0	9.2	9.9	-	▲ 1.9

(注)第2表 令和4年12月以前の求人倍率(季節調整値)の数値は、令和5年1月分公表時に新季節指数により改訂されている。

第3表 雇用形態別常用職業紹介状況(新規学卒者を除く)

年 月		年 月			対前年同月 増減率、差 (%、ポイント)
		5年 8月	5年 7月	4年 8月	
パ ー ト タ イ ム を 除 く 常 用	1 月間有効求職者数	45,961	45,919	47,956	▲ 4.2
	2 新規求職申込件数	7,944	7,831	8,262	▲ 3.8
	3 月間有効求人数	41,467	40,333	41,854	▲ 0.9
	4 新規求人数	14,878	13,557	13,511	10.1
	5 就職件数	1,196	1,226	1,275	▲ 6.2
	6 有効求人倍率(3/1) (倍)	0.90	0.88	0.87	0.03
	7 新規求人倍率(4/2) (倍)	1.87	1.73	1.64	0.23
	8 就職率(5/2×100) (%)	15.1	15.7	15.4	▲ 0.3
	9 充足数	934	990	1,046	▲ 10.7
	10 充足率(9/4×100) (%)	6.3	7.3	7.7	▲ 1.4
正 社 員	11 月間有効求職者数	35,206	34,015	33,591	4.8
	12 新規求人数	12,361	11,762	10,777	14.7
	13 就職件数	976	972	1,001	▲ 2.5
	14 有効求人倍率(11/1) (倍)	0.77	0.74	0.70	0.07
	15 充足数	776	817	838	▲ 7.4
	16 充足率(15/12×100) (%)	6.3	6.9	7.8	▲ 1.5
常 用 パ ー ト タ イ ム	17 月間有効求職者数	27,498	28,432	27,842	▲ 1.2
	18 新規求職申込件数	4,403	4,239	4,467	▲ 1.4
	19 月間有効求人数	24,933	24,456	25,069	▲ 0.5
	20 新規求人数	9,071	8,212	7,873	15.2
	21 就職件数	1,104	1,192	1,168	▲ 5.5
	22 有効求人倍率(19/17) (倍)	0.91	0.86	0.90	0.01
	23 新規求人倍率(20/18) (倍)	2.06	1.94	1.76	0.30
	24 就職率(21/18×100) (%)	25.1	28.1	26.1	▲ 1.0
	25 充足数	979	1,008	1,065	▲ 8.1
	26 充足率(25/20×100) (%)	10.8	12.3	13.5	▲ 2.7

第4表-1 一般職業紹介状況(推移)(新規学卒者を除きパートタイムを含む)

令和5年8月

項目 年月	月間有効求職者数		月間有効求人数		有効求人倍率		新規求職申込件数		新規求人数		新規求人倍率		就職件数	
	季調	原数値	季調	原数値	季節	原数値	季調	原数値	季調	原数値	季節	原数値	季調	原数値
	人	人	人	人	倍	倍	件	件	人	人	倍	倍	件	件
平成29年度	—	67,616	—	86,262	—	1.28	—	14,141	—	30,349	—	2.15	—	4,362
平成30年度	—	66,097	—	88,117	—	1.33	—	13,418	—	30,598	—	2.28	—	4,099
令和元年度	—	64,933	—	83,605	—	1.29	—	13,002	—	28,730	—	2.21	—	3,680
令和2年度	—	73,520	—	65,816	—	0.90	—	13,592	—	22,888	—	1.68	—	2,877
令和3年度	—	78,792	—	67,983	—	0.86	—	13,560	—	23,640	—	1.74	—	2,979
令和4年度	—	74,766	—	74,478	—	1.00	—	13,291	—	25,633	—	1.93	—	2,893
年度は月平均値、増減率は小数点以下も含め計算。														
令和4年 5月	76,879	81,933	72,288	70,156	0.94	0.86	13,694	14,689	25,891	22,913	1.89	1.56	—	3,009
6月	76,498	81,064	74,183	72,363	0.97	0.89	13,672	13,821	25,987	27,496	1.90	1.99	—	3,202
7月	76,104	77,344	74,151	72,082	0.97	0.93	13,354	12,188	24,920	24,108	1.87	1.98	—	2,726
8月	75,638	76,015	74,160	72,904	0.98	0.96	13,393	12,772	24,809	23,337	1.85	1.83	—	2,671
9月	75,184	75,120	74,378	73,354	0.99	0.98	13,400	13,033	25,556	26,058	1.91	2.00	—	2,964
10月	74,280	74,562	75,226	76,584	1.01	1.03	12,985	12,775	27,711	29,770	2.13	2.33	—	2,831
11月	72,852	71,986	74,461	77,223	1.02	1.07	12,906	11,409	24,677	23,968	1.91	2.10	—	2,780
12月	72,778	67,680	73,563	74,577	1.01	1.10	13,073	9,580	23,513	23,238	1.80	2.43	—	2,456
令和5年 1月	73,574	68,350	74,846	76,088	1.02	1.11	12,866	13,328	28,291	28,882	2.20	2.17	—	2,162
2月	73,227	69,954	77,811	78,947	1.06	1.13	13,036	13,561	27,936	28,693	2.14	2.12	—	3,010
3月	72,864	72,551	77,367	79,386	1.06	1.09	13,099	14,138	24,061	25,004	1.84	1.77	—	3,826
4月	72,135	75,937	76,294	74,944	1.06	0.99	13,241	17,721	25,456	24,904	1.92	1.41	—	3,117
5月	72,386	77,467	74,435	72,381	1.03	0.93	13,079	14,586	26,409	24,774	2.02	1.70	—	2,985
6月	72,663	77,132	73,112	71,606	1.01	0.93	12,717	12,979	23,371	24,533	1.84	1.89	—	2,963
7月	73,487	74,575	73,075	71,204	0.99	0.95	13,235	12,121	25,173	24,126	1.90	1.99	—	2,660
8月	73,543	73,668	73,780	72,592	1.00	0.99	13,334	12,386	27,228	25,943	2.04	2.09	—	2,509

第4表-2 一般職業紹介状況(推移)(増減率)(新規学卒者を除きパートタイムを含む)

令和5年8月

項目 年月	月間有効求職者数		月間有効求人数		新規求職申込件数		新規求人数		就職件数	
	季調	原数値	季調	原数値	季調	原数値	季調	原数値	季調	原数値
	対前月 増減率 %	対前年同月 増減率 %	対前月 増減率 %	対前年同月 増減率 %	対前月 増減率 %	対前年同月 増減率 %	対前月 増減率 %	対前年同月 増減率 %	対前月 増減率 %	対前年同月 増減率 %
平成29年度	—	▲ 2.1	—	6.9	—	▲ 5.0	—	3.5	—	▲ 5.9
平成30年度	—	▲ 2.2	—	2.2	—	▲ 5.1	—	0.8	—	▲ 6.0
令和元年度	—	▲ 1.8	—	▲ 5.1	—	▲ 3.1	—	▲ 6.1	—	▲ 10.2
令和2年度	—	13.2	—	▲ 21.3	—	4.5	—	▲ 20.3	—	▲ 21.8
令和3年度	—	7.2	—	3.3	—	▲ 0.2	—	3.3	—	3.6
令和4年度	—	▲ 5.1	—	9.6	—	▲ 2.0	—	8.4	—	▲ 2.9
令和4年 5月	0.6	▲ 2.1	1.5	8.2	2.1	13.5	4.9	16.8	—	4.0
6月	▲ 0.5	▲ 1.6	2.6	12.1	▲ 0.2	2.6	0.4	13.0	—	0.0
7月	▲ 0.5	▲ 1.4	0.0	11.9	▲ 2.3	▲ 3.2	▲ 4.1	4.8	—	▲ 2.7
8月	▲ 0.6	▲ 1.7	0.0	12.1	0.3	3.6	▲ 0.4	14.5	—	6.5
9月	▲ 0.6	▲ 3.4	0.3	12.1	0.1	▲ 1.5	3.0	8.6	—	4.2
10月	▲ 1.2	▲ 6.0	1.1	13.2	▲ 3.1	▲ 8.6	8.4	14.7	—	▲ 3.9
11月	▲ 1.9	▲ 9.0	▲ 1.0	9.5	▲ 0.6	▲ 11.0	▲ 10.9	3.3	—	▲ 4.7
12月	▲ 0.1	▲ 10.4	▲ 1.2	5.7	1.3	▲ 5.1	▲ 4.7	▲ 4.0	—	▲ 14.3
令和5年 1月	1.1	▲ 8.7	1.7	7.2	▲ 1.6	▲ 3.5	20.3	11.2	—	▲ 10.0
2月	▲ 0.5	▲ 6.8	4.0	9.6	1.3	6.5	▲ 1.3	20.7	—	0.0
3月	▲ 0.5	▲ 6.5	▲ 0.6	8.8	0.5	▲ 2.5	▲ 13.9	▲ 3.2	—	▲ 4.4
4月	▲ 1.0	▲ 5.8	▲ 1.4	7.0	1.1	▲ 2.6	5.8	3.2	—	1.4
5月	0.3	▲ 5.5	▲ 2.4	3.2	▲ 1.2	▲ 0.7	3.7	8.1	—	▲ 0.8
6月	0.4	▲ 4.9	▲ 1.8	▲ 1.0	▲ 2.8	▲ 6.1	▲ 11.5	▲ 10.8	—	▲ 7.5
7月	1.1	▲ 3.6	▲ 0.1	▲ 1.2	4.1	▲ 0.5	7.7	0.1	—	▲ 2.4
8月	0.1	▲ 3.1	1.0	▲ 0.4	0.7	▲ 3.0	8.2	11.2	—	▲ 6.1

(注) 令和4年12月以前の数値は、令和5年1月分公表時に新季節指数により改訂されている。

第5表 主要産業別、規模別一般新規求人状況

○ 主要産業別、規模別 一般新規求人状況(新規学卒者を除く)

令和5年8月

産 業 ・ 規 模	全 数	一 般			パートタイム
		常 用	臨時・季節		
合 計	25,943	15,711	14,878	833	10,232
D 建設業	2,396	2,258	2,215	43	138
E 製造業	1,811	1,384	1,351	33	427
G 情報通信業	853	759	714	45	94
H 運輸業,郵便業	2,115	1,615	1,536	79	500
I 卸売業,小売業	2,758	1,482	1,401	81	1,276
L 学術研究,専門・技術サービス業	650	458	456	2	192
M 宿泊業,飲食サービス業	915	414	412	2	501
N 生活関連サービス業,娯楽業	970	438	413	25	532
O 教育,学習支援業	336	149	141	8	187
P 医療,福祉	7,684	3,920	3,893	27	3,764
R サービス業(他に分類されないもの)	4,159	2,178	1,723	455	1,981
(規模別)					
29人以下	15,366	8,979	8,391	588	6,387
30~99人	6,668	4,227	4,109	118	2,441
100~299人	2,531	1,606	1,534	72	925
300~499人	553	338	296	42	215
500~999人	333	194	186	8	139
1,000人以上	492	367	362	5	125
合 計	11.2	9.3	10.1	▲ 3.7	14.2
D 建設業	▲ 8.5	▲ 8.2	▲ 8.8	34.4	▲ 13.8
E 製造業	▲ 3.2	2.4	3.3	▲ 25.0	▲ 17.7
G 情報通信業	39.6	38.3	38.1	40.6	51.6
H 運輸業,郵便業	32.7	32.5	29.6	132.4	33.3
I 卸売業,小売業	10.1	17.6	14.7	107.7	2.4
L 学術研究,専門・技術サービス業	25.7	22.5	24.6	▲ 75.0	34.3
M 宿泊業,飲食サービス業	▲ 15.4	▲ 18.8	▲ 18.6	▲ 50.0	▲ 12.4
N 生活関連サービス業,娯楽業	▲ 0.6	▲ 7.6	▲ 7.8	▲ 3.8	6.0
O 教育,学習支援業	▲ 0.6	▲ 21.6	▲ 25.8	(-)	26.4
P 医療,福祉	10.9	15.1	15.1	8.0	6.8
R サービス業(他に分類されないもの)	27.8	7.3	19.8	▲ 23.1	61.8
(規模別)					
29人以下	6.9	3.4	4.3	▲ 8.1	12.2
30~99人	22.0	22.3	23.9	▲ 15.1	21.3
100~299人	11.8	10.5	9.2	46.9	14.3
300~499人	6.1	▲ 3.7	▲ 8.4	50.0	26.5
500~999人	▲ 31.8	▲ 29.7	▲ 30.3	▲ 11.1	▲ 34.4
1,000人以上	121.6	138.3	135.1	(-)	83.8

○ 主要産業における対前年同月比の推移(新規学卒者を除く)

単位: %

産 業	4年					5年							
	8月	9月	10月	11月	12月	1月	2月	3月	4月	5月	6月	7月	8月
合 計	14.5	8.6	14.7	3.3	▲ 4.0	11.2	20.7	▲ 3.2	3.2	8.1	▲ 10.8	0.1	11.2
D 建設業	16.7	▲ 19.6	▲ 4.0	▲ 8.1	▲ 14.7	0.2	▲ 3.5	▲ 1.5	▲ 11.9	▲ 3.9	▲ 4.2	▲ 10.2	▲ 8.5
E 製造業	24.4	26.0	6.0	10.9	6.8	3.9	19.5	10.9	▲ 13.7	0.9	1.7	0.2	▲ 3.2
G 情報通信業	▲ 10.5	▲ 22.0	1.6	▲ 23.5	▲ 47.6	15.6	▲ 15.8	▲ 25.7	▲ 1.2	7.4	▲ 13.2	6.7	39.6
H 運輸業,郵便業	43.0	▲ 10.2	17.3	0.7	▲ 18.1	45.4	24.4	▲ 11.7	28.9	19.2	▲ 7.4	4.9	32.7
I 卸売業,小売業	40.7	17.6	15.6	16.0	22.9	6.5	10.2	25.3	17.9	▲ 2.8	7.3	16.7	10.1
L 学術研究,専門・技術サービス業	18.3	13.9	▲ 3.3	29.0	▲ 9.5	26.2	15.1	4.8	35.2	8.4	11.5	15.0	25.7
M 宿泊業,飲食サービス業	90.8	7.0	19.1	9.0	9.0	124.1	3.4	▲ 24.5	23.9	20.0	▲ 17.2	▲ 43.5	▲ 15.4
N 生活関連サービス業,娯楽業	56.9	34.1	42.4	▲ 4.0	16.1	25.3	7.5	7.3	18.3	▲ 0.6	4.7	4.7	▲ 0.6
O 教育,学習支援業	4.0	7.6	27.4	5.7	1.4	▲ 35.1	6.7	▲ 7.6	▲ 23.0	50.2	▲ 11.8	▲ 20.9	▲ 0.6
P 医療,福祉	▲ 3.4	14.3	25.6	▲ 0.9	4.3	1.0	47.2	0.9	▲ 3.1	6.2	▲ 20.3	3.3	10.9
R サービス業(他に分類されないもの)	11.9	23.4	5.0	14.1	▲ 17.2	1.2	21.9	▲ 16.5	4.4	23.1	▲ 15.3	▲ 6.1	27.8

(注) 1. 平成25年10月改定の「日本標準産業分類」に基づくもの。

(注) 2. (-)は、前年同月の値が0であるため、計算できない。

第6表 新規常用求職申込件数及び有効求職者数の推移

		常用計（常用フルタイム＋常用的パート）			前年同月比
		令和5年8月	令和5年7月	令和4年8月	
1	新規求職申込件数	計	12,347	12,070	▲ 3.0
		男	5,939	6,125	▲ 4.5
		女	6,398	5,926	▲ 1.5
	1のうち在職者	2,672	2,393	2,825	▲ 5.4
	1のうち離職者	8,493	8,615	8,774	▲ 3.2
	うち事業主都合離職者等	1,938	2,377	2,016	▲ 3.9
うち自己都合離職者等	うち自己都合離職者等	5,859	5,494	6,039	▲ 3.0
	うち自営、その他	119	115	139	▲ 14.4
	1のうち無業者	1,182	1,062	1,130	4.6
2	月間有効求職者数	計	73,459	74,351	▲ 3.1
		男	37,042	37,623	▲ 4.5
		女	36,310	36,611	▲ 1.6

(注)1. 新規求職申込件数の内訳は、「常用」で集計されているため「一般」の数値(本日配付資料の原数値)とは一致しない。
 2. 性別を記入しない求職申込が可能のため、男女の数値の和と計欄の数値とは一致しない。
 3. 「1のうち離職者」欄と「その内訳3項目」の欄は、主要な項目のみ記載のため合計数と一致しない。

第7表 雇用保険受給者実人員の推移

区分	22年度		23年度		24年度		25年度		26年度		27年度		28年度		29年度		30年度		令和元年度		2年度		3年度		4年度	
	平均	▲	平均	▲	平均	▲	平均	▲	平均	▲	平均	▲	平均	▲	平均	▲	平均	▲	平均	▲	平均	▲	平均	▲	平均	▲
受給者実人員	28,447	▲ 13.0	25,507	▲ 10.3	23,831	▲ 6.6	20,828	▲ 12.6	18,178	▲ 12.7	17,078	▲ 6.1	15,843	▲ 7.2	15,321	▲ 3.3	15,252	▲ 0.5	15,795	3.6	20,430	29.3	19,273	▲ 5.7	17,312	▲ 10.2
前年度比																										

単位:人・%

区分	令和4年												令和5年												
	8月	9月	10月	11月	12月	1月	2月	3月	4月	5月	6月	7月	8月	9月	10月	11月	12月	1月	2月	3月	4月	5月	6月	7月	8月
受給者実人員	19,757	18,642	18,130	17,255	16,913	16,470	15,928	15,838	15,667	16,732	17,973	18,958	20,065	▲ 8.1	▲ 10.3	▲ 8.2	▲ 9.7	▲ 9.3	▲ 6.4	▲ 5.7	▲ 3.4	▲ 0.1	▲ 0.1	3.3	1.6
前年同月比																									

第8表 職業別常用有効求人、有効求職、有効求人倍率の状況(パートを含む)

職業別	月間有効求職者数				月間有効求人倍率				
	5年8月	4年8月	前年同月比	5年8月	4年8月	前年同月比	5年8月	4年8月	前年同月比
合計	66,400	66,923	▲ 0.8	73,459	75,798	▲ 3.1	0.90	0.88	0.02
A 管理的職業	128	138	▲ 7.2	372	440	▲ 15.5	0.34	0.31	0.03
B 専門的・技術的職業	14,331	15,390	▲ 6.9	10,852	10,199	6.4	1.32	1.51	▲ 0.19
C 事務的職業	6,465	5,749	12.5	22,866	22,737	0.6	0.28	0.25	0.03
D 販売の職業	4,976	4,477	11.1	4,617	4,911	▲ 6.0	1.08	0.91	0.17
E サービスの職業	14,999	15,006	0.0	6,856	6,784	1.1	2.19	2.21	▲ 0.02
F 保安の職業	3,435	3,596	▲ 4.5	679	602	12.8	5.06	5.97	▲ 0.91
G 農林漁業の職業	390	465	▲ 16.1	614	587	4.6	0.64	0.79	▲ 0.15
H 生産工程の職業	5,582	5,805	▲ 3.8	3,093	3,015	2.6	1.80	1.93	▲ 0.13
I 輸送・機械運転の職業	4,908	4,741	3.5	2,782	2,841	▲ 2.1	1.76	1.67	0.09
J 建設・採掘の職業	4,674	4,829	▲ 3.2	786	837	▲ 6.1	5.95	5.77	0.18
K 運搬・清掃・包装等の職業	6,512	6,727	▲ 3.2	10,517	10,820	▲ 2.8	0.62	0.62	0.00

単位:人・%・倍・ポイント

(注)1. 職業別常用求人・求職状況報告により主な職業のみを記載したため、職業の和と合計は一致しない。

(注)2. 月間有効求人倍率欄の前年同月比は、前年同月との増減をポイントで表示している。

第9表 公共職業安定所別求職・求人・就職・充足・求人倍率

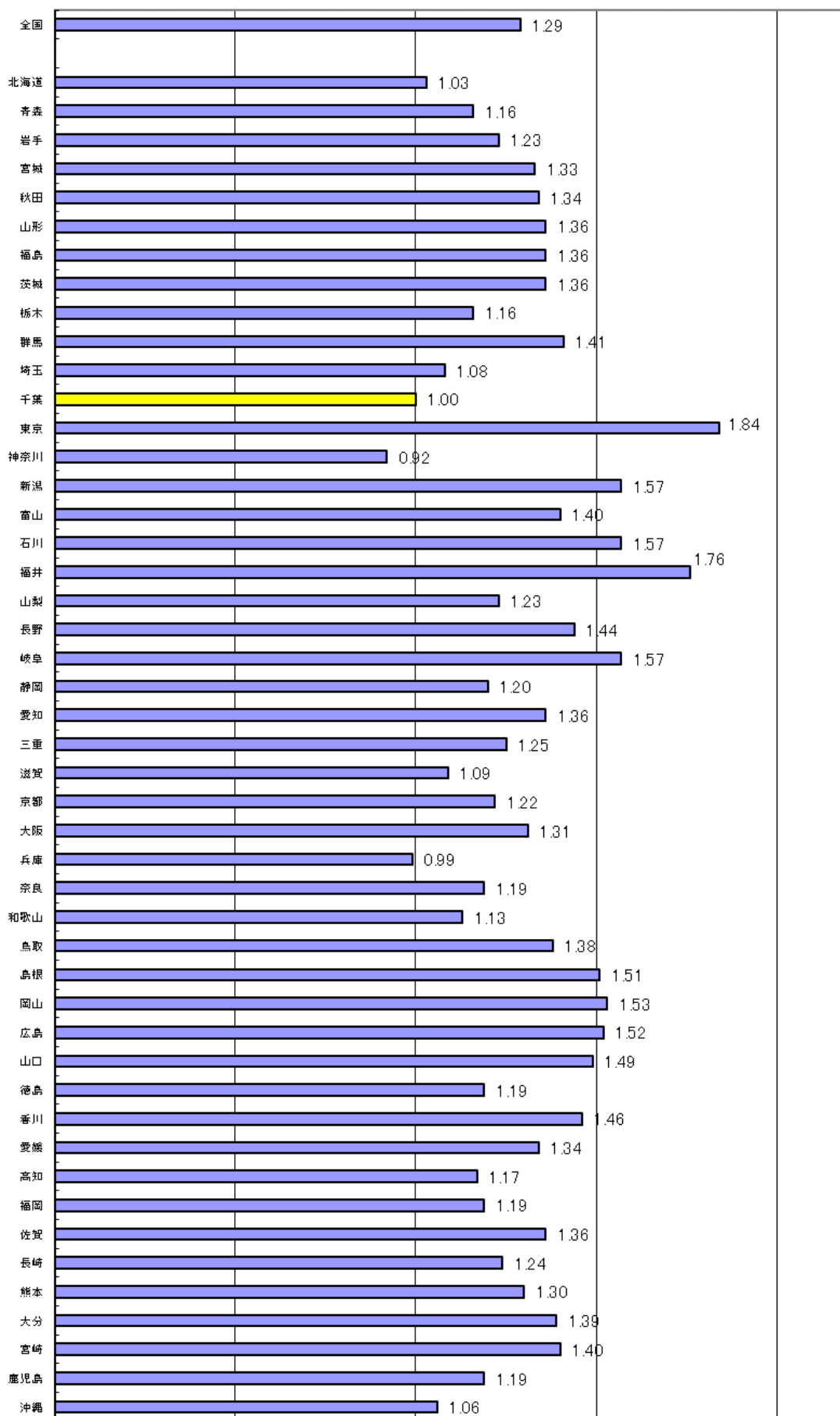
【令和5年8月内容】

	① 一般(新規学卒者を除きパートタイムを含む)										② 求人倍率				③ ①のうちパート			
	新規求職	有効求職	新規求人	有効求人	就職件数	充足数	新規	有効	新規求職	有効求職	新規求人	有効求人	新規求職	有効求職	新規求人	有効求人		
	▲ 3.0 12,386	▲ 1.7 ▲ 2.4 12,026	▲ 3.1 25,943	▲ 0.4 72,592	▲ 6.1 2,509	▲ 9.8 2,064	(1.83) 2.09	(0.96) 0.99	▲ 1.4 4,433	▲ 1.2 27,642	14.2 10,232	14.2 10,232	▲ 1.2 27,642	▲ 1.4 4,433	▲ 1.2 27,642	14.2 10,232	0.9 28,466	
千葉県	▲ 1.7 2,094	▲ 2.4 12,026	15.0 6,185	▲ 5.3 17,127	412	509	(2.52) 2.95	(1.47) 1.42	0.7 768	▲ 1.3 4,380	4.0 2,268	4.0 2,268	▲ 1.3 4,380	0.7 768	▲ 1.3 4,380	▲ 7.8 6,759	▲ 7.8 6,759	
市川	▲ 0.8 1,057	▲ 4.2 6,446	▲ 11.1 1,991	▲ 22.9 5,365	155	126	(2.10) 1.88	(1.03) 0.83	7.7 350	▲ 4.1 2,023	23.3 930	23.3 930	▲ 4.1 2,023	7.7 350	▲ 4.1 2,023	0.4 2,320	0.4 2,320	
銚子	4.1 402	▲ 2.1 2,281	▲ 3.8 666	▲ 7.3 1,849	129	92	(1.79) 1.66	(0.86) 0.81	8.3 144	6.9 951	3.3 250	3.3 250	6.9 951	8.3 144	6.9 951	▲ 6.3 642	▲ 6.3 642	
館山	1.8 283	3.6 1,327	▲ 6.1 806	▲ 25.0 2,120	93	78	(3.09) 2.85	(2.21) 1.60	▲ 4.0 96	9.2 569	0.7 455	0.7 455	9.2 569	▲ 4.0 96	9.2 569	▲ 26.6 1,158	▲ 26.6 1,158	
木更津	▲ 8.1 707	▲ 2.8 3,546	6.4 1,723	4.5 4,913	156	128	(2.11) 2.44	(1.29) 1.39	7.2 254	▲ 2.5 1,310	0.6 492	0.6 492	▲ 2.5 1,310	7.2 254	▲ 2.5 1,310	10.1 1,458	10.1 1,458	
佐原	▲ 17.0 229	▲ 4.0 1,257	9.1 336	▲ 2.1 1,073	74	52	(1.12) 1.47	(0.84) 0.85	▲ 25.6 90	▲ 2.2 546	▲ 15.7 113	▲ 15.7 113	▲ 2.2 546	▲ 25.6 90	▲ 2.2 546	▲ 6.9 421	▲ 6.9 421	
茂原	▲ 20.1 393	▲ 10.4 2,271	▲ 4.5 610	▲ 14.1 1,878	126	90	(1.30) 1.55	(0.86) 0.83	▲ 17.3 139	▲ 10.7 925	▲ 0.8 247	▲ 0.8 247	▲ 10.7 925	▲ 17.3 139	▲ 10.7 925	▲ 11.9 757	▲ 11.9 757	
(いすみ)	5.7 93	▲ 12.3 632	7.8 208	▲ 0.3 687	34	26	(2.19) 2.24	(0.96) 1.09	40.0 42	▲ 17.6 257	7.1 91	7.1 91	▲ 17.6 257	40.0 42	▲ 17.6 257	6.7 336	6.7 336	
松戸	▲ 4.5 2,351	▲ 0.5 15,133	10.8 4,137	13.7 12,027	398	288	(1.52) 1.76	(0.70) 0.79	▲ 4.2 803	3.3 5,511	13.0 1,867	13.0 1,867	3.3 5,511	▲ 4.2 803	3.3 5,511	16.0 5,381	16.0 5,381	
(野田)	8.7 398	10.7 2,146	77.5 1,008	29.5 1,995	64	57	(1.55) 2.53	(0.79) 0.93	0.7 145	21.1 872	102.3 439	102.3 439	21.1 872	0.7 145	21.1 872	22.0 833	22.0 833	
船橋	▲ 3.8 2,171	▲ 1.0 13,891	15.5 3,531	4.8 10,314	395	255	(1.35) 1.63	(0.70) 0.74	▲ 2.7 753	0.7 5,284	4.9 1,274	4.9 1,274	0.7 5,284	▲ 2.7 753	0.7 5,284	▲ 3.2 3,731	▲ 3.2 3,731	
成田	2.4 964	▲ 8.7 5,597	14.1 2,128	11.1 5,914	194	157	(1.98) 2.21	(0.87) 1.06	▲ 2.4 363	▲ 7.0 2,281	29.1 811	29.1 811	▲ 7.0 2,281	▲ 2.4 363	▲ 7.0 2,281	15.1 2,153	15.1 2,153	
千葉南	▲ 1.3 1,244	▲ 9.1 7,115	19.7 2,614	3.5 7,330	279	206	(1.73) 2.10	(0.91) 1.03	2.1 486	▲ 9.5 2,733	49.8 995	49.8 995	▲ 9.5 2,733	2.1 486	▲ 9.5 2,733	8.3 2,517	8.3 2,517	

注1 所別欄()は、出張所で外数である。注2 所別の上段は、前年同月比である。(%) 注3 求人倍率欄()は、前年同月の求人倍率である。

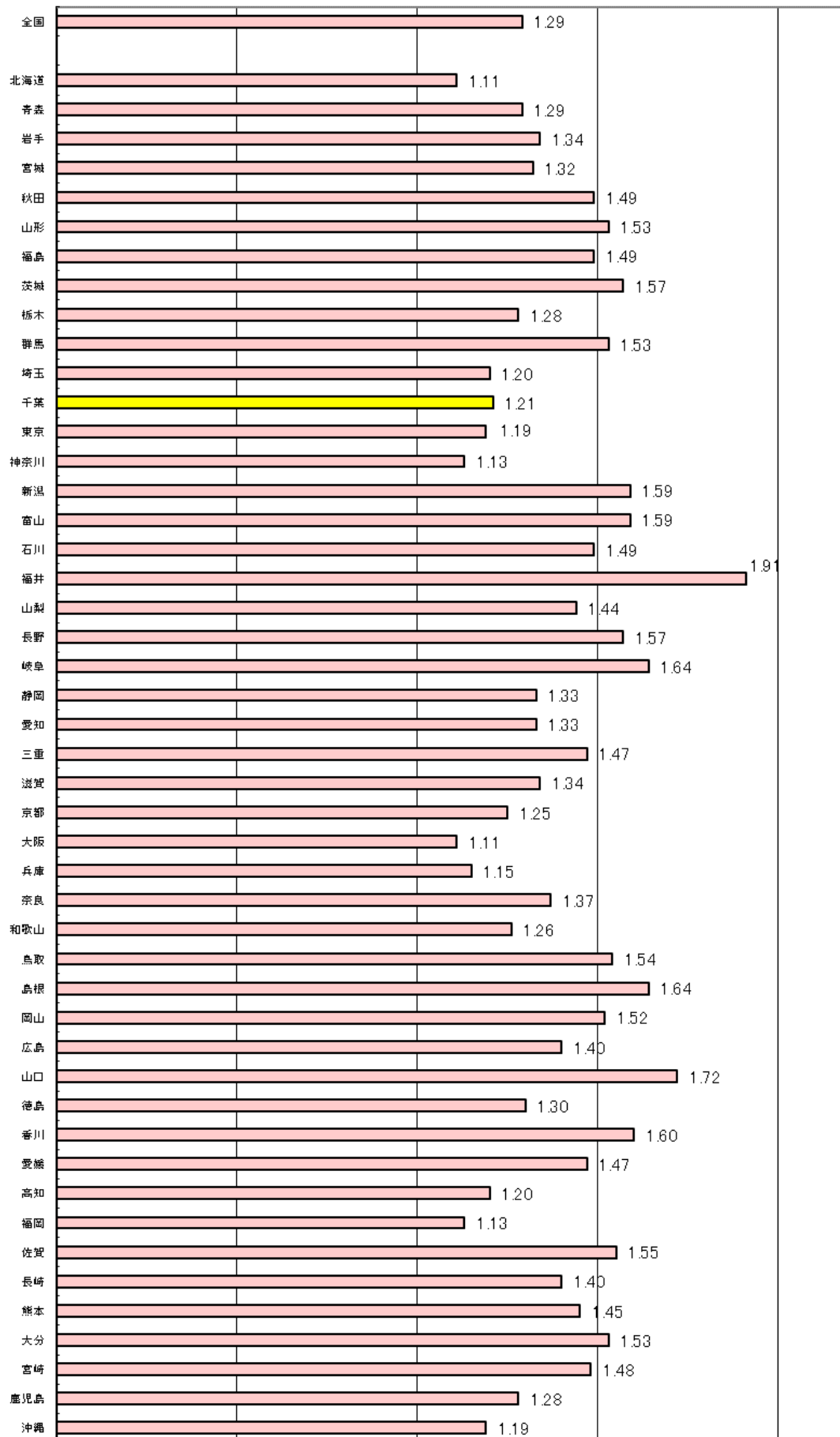
令和5年8月 都道府県別有効求人倍率(季節調整値)受理地別

(倍)



令和5年8月 都道府県別有効求人倍率(季節調整値)就業地別

(倍)



【参考】季節調整済 新規求人倍率(新規学卒者を除きパートタイムを含む)

西暦	和暦	1月	2月	3月	4月	5月	6月	7月	8月	9月	10月	11月	12月	年	年度
63年	38年	0.79	0.79	0.83	0.82	0.74	0.93	1.12	0.85	1.06	0.84	0.97	1.30	0.91	1.17
64年	39年	0.95	1.14	0.88	1.16	1.22	1.24	1.19	1.19	1.02	1.08	1.09	1.02	1.08	1.08
65年	40年	0.98	0.94	0.96	0.81	0.79	0.70	0.65	0.68	0.72	0.63	0.60	0.69	0.77	0.72
66年	41年	0.73	0.75	0.79	0.93	0.97	0.93	0.97	1.11	1.23	1.18	1.06	1.19	1.01	1.14
67年	42年	1.38	1.18	1.32	1.40	1.31	1.45	1.46	1.67	1.20	1.47	1.54	1.47	1.41	1.45
68年	43年	1.50	1.52	1.48	1.33	1.50	1.50	1.60	1.67	1.54	1.57	1.57	1.47	1.52	1.57
69年	44年	1.60	1.76	1.71	1.71	1.88	1.73	1.80	1.79	1.75	1.72	1.95	1.85	1.76	1.85
70年	45年	1.99	1.95	2.00	1.86	1.77	2.35	1.87	1.61	1.93	1.79	1.56	1.90	1.87	1.82
71年	46年	1.70	1.68	1.65	1.70	1.71	1.59	1.43	1.58	1.39	1.36	1.39	1.21	1.52	1.48
72年	47年	1.31	1.34	1.51	1.50	1.57	1.64	1.89	1.74	2.07	2.15	2.53	2.72	1.78	2.15
73年	48年	2.71	2.94	2.62	2.93	2.82	3.45	3.20	2.88	2.88	3.05	3.00	2.38	2.90	2.88
74年	49年	2.48	2.31	2.31	2.10	2.02	1.95	1.55	1.62	1.78	1.44	1.30	1.24	1.85	1.55
75年	50年	1.11	1.10	1.16	1.28	1.17	1.04	1.19	1.20	1.11	1.11	1.04	0.97	1.12	1.15
76年	51年	1.07	1.24	1.20	1.12	1.21	1.23	1.22	1.16	1.21	1.05	1.08	1.11	1.15	1.10
77年	52年	1.07	0.98	0.88	0.90	0.92	0.85	0.89	0.89	0.92	0.97	0.96	0.97	0.94	0.95
78年	53年	1.04	1.08	1.03	1.07	1.09	1.05	1.17	1.25	1.13	1.19	1.24	1.23	1.10	1.21
79年	54年	1.27	1.26	1.49	1.37	1.37	1.45	1.37	1.44	1.50	1.52	1.36	1.44	1.38	1.44
80年	55年	1.50	1.31	1.37	1.35	1.33	1.36	1.23	1.15	1.21	1.15	1.25	1.16	1.27	1.24
81年	56年	1.10	1.14	1.06	1.02	0.95	1.05	1.11	1.00	1.05	0.92	0.91	0.94	1.02	1.06
82年	57年	0.87	0.94	0.86	0.89	1.02	1.08	1.04	0.97	0.96	1.15	0.85	0.99	0.97	0.96
83年	58年	0.99	0.96	0.89	0.90	0.91	0.85	0.92	0.94	0.97	0.89	0.95	0.92	0.92	0.92
84年	59年	0.95	0.93	0.93	0.92	0.99	0.91	0.94	0.98	0.88	1.00	0.93	0.99	0.95	0.96
85年	60年	0.92	1.02	0.95	0.93	0.94	0.95	0.90	0.93	0.94	0.85	0.94	0.94	0.94	0.92
86年	61年	0.91	0.92	0.92	0.88	0.86	0.86	0.85	0.93	0.98	0.95	0.82	0.95	0.90	0.93
87年	62年	0.99	1.05	1.17	1.29	1.10	1.27	1.43	1.51	1.48	1.59	1.60	1.66	1.32	1.51
88年	63年	1.78	1.72	1.84	1.95	1.94	2.02	2.10	1.99	2.06	2.00	2.11	2.22	1.97	2.09
89年	元年	2.26	2.28	2.26	2.25	2.37	2.31	2.37	2.39	2.53	2.52	2.64	2.40	2.37	2.45
90年	02年	2.58	2.62	2.44	2.61	2.52	2.70	2.39	2.43	2.41	2.37	2.40	2.40	2.49	2.45
91年	03年	2.25	2.51	2.48	2.37	2.58	2.41	2.33	2.23	2.26	2.23	2.29	2.23	2.35	2.22
92年	04年	2.02	2.02	1.84	1.81	1.67	1.69	1.62	1.58	1.61	1.52	1.39	1.41	1.66	1.50
93年	05年	1.44	1.27	1.21	1.24	1.22	1.16	1.12	1.09	1.02	1.01	0.96	0.93	1.14	1.05
94年	06年	0.96	0.93	0.95	0.94	0.92	0.97	0.96	0.95	0.99	0.84	0.92	0.89	0.94	0.91
95年	07年	0.80	0.88	0.86	0.88	0.91	0.83	0.86	0.91	0.91	0.91	0.94	0.97	0.88	0.93
96年	08年	0.92	1.02	1.07	1.01	1.03	1.00	1.07	0.95	1.03	1.09	1.02	1.09	1.02	1.03
97年	09年	1.05	1.04	1.07	1.00	1.03	1.07	0.98	0.97	0.98	0.92	0.92	0.91	0.99	0.92
98年	10年	0.85	0.83	0.76	0.80	0.81	0.79	0.79	0.77	0.74	0.74	0.71	0.71	0.77	0.75
99年	11年	0.74	0.74	0.72	0.76	0.66	0.67	0.76	0.68	0.73	0.76	0.74	0.76	0.73	0.75
00年	12年	0.80	0.82	0.83	0.86	0.88	0.93	0.91	0.94	0.96	0.99	1.00	1.02	0.91	0.96
01年	13年	1.04	1.00	1.03	1.39	1.19	1.02	1.08	0.96	0.86	0.90	0.93	0.78	1.01	0.96
02年	14年	0.82	0.88	0.79	0.75	0.83	0.85	0.81	0.91	0.88	0.84	0.85	0.92	0.84	0.86
03年	15年	0.92	0.88	0.95	0.93	0.92	0.92	0.97	1.00	0.96	0.97	1.00	0.98	0.95	0.98
04年	16年	1.05	1.04	1.02	1.08	0.89	1.06	1.07	1.08	1.26	1.28	1.37	1.33	1.11	1.20
05年	17年	1.32	1.38	1.36	1.34	1.31	1.39	1.36	1.30	1.30	1.30	1.38	1.34	1.33	1.35
06年	18年	1.39	1.50	1.38	1.34	1.38	1.46	1.40	1.27	1.36	1.41	1.38	1.47	1.39	1.39
07年	19年	1.38	1.43	1.46	1.56	1.57	1.50	1.46	1.48	1.36	1.44	1.47	1.35	1.45	1.44
08年	20年	1.36	1.36	1.34	1.24	1.33	1.23	1.19	1.18	1.08	1.01	0.97	0.97	1.19	1.04
09年	21年	0.93	0.81	0.82	0.77	0.70	0.74	0.69	0.71	0.77	0.73	0.69	0.78	0.75	0.73
10年	22年	0.72	0.76	0.79	0.78	0.81	0.76	0.79	0.84	0.87	0.83	0.86	0.84	0.80	0.84
11年	23年	0.85	0.94	0.94	0.91	0.75	0.85	0.96	0.93	0.96	0.98	1.05	0.96	0.92	0.95
12年	24年	1.09	1.08	1.05	1.11	1.14	1.15	1.19	1.17	1.14	1.16	1.15	1.18	1.13	1.15
13年	25年	1.13	1.15	1.19	1.16	1.24	1.32	1.28	1.27	1.35	1.40	1.45	1.48	1.27	1.37
14年	26年	1.49	1.62	1.56	1.52	1.51	1.50	1.48	1.46	1.41	1.58	1.46	1.52	1.50	1.51
15年	27年	1.58	1.65	1.55	1.67	1.71	1.66	1.70	1.77	1.75	1.66	1.76	1.79	1.68	1.73
16年	28年	1.87	1.73	1.80	1.88	1.95	1.96	1.95	2.02	1.94	2.09	2.00	1.97	1.92	1.97
17年	29年	1.97	2.01	2.01	1.92	2.06	2.19	1.99	1.99	2.14	2.23	2.18	2.26	2.09	2.15
18年	30年	2.33	2.24	2.22	2.27	2.26	2.33	2.36	2.24	2.26	2.27	2.26	2.06	2.27	2.28
19年	元年	2.33	2.34	2.31	2.44	2.26	2.18	2.32	2.32	2.06	2.20	2.22	2.15	2.27	2.21
20年	2年	2.08	2.14	2.06	1.91	1.74	1.50	1.54	1.72	1.71	1.55	1.65	1.81	1.78	1.68
21年	3年	1.77	1.58	1.76	1.63	1.75	1.78	1.74	1.65	1.72	1.72	1.67	1.84	1.70	1.74
22年	4年	1.84	1.93	1.83	1.84	1.89	1.90	1.87	1.85	1.91	2.13	1.91	1.80	1.88	1.93
23年	5年	2.20	2.14	1.84	1.92	2.02	1.84	1.90	2.04						

(注) 令和4年12月以前の数値は、令和5年1月分公表時に新季節指数により改訂されている。

(注) 塗りつぶし部分は過去の最高と最低の数値。

(注) 年及び年度は実数値。

【参考】季節調整済 有効求人倍率(新規学卒者を除きパートタイムを含む)

西暦	和暦	1月	2月	3月	4月	5月	6月	7月	8月	9月	10月	11月	12月	年	年度
63年	38年	0.56	0.55	0.58	0.60	0.60	0.64	0.74	0.73	0.75	0.71	0.76	0.89	0.69	0.76
64年	39年	0.84	0.88	0.82	0.87	0.86	0.86	0.85	0.85	0.80	0.80	0.74	0.72	0.83	0.81
65年	40年	0.73	0.73	0.77	0.69	0.68	0.63	0.54	0.56	0.54	0.56	0.51	0.50	0.63	0.57
66年	41年	0.52	0.51	0.58	0.65	0.75	0.71	0.73	0.82	0.93	1.03	1.02	1.05	0.79	0.92
67年	42年	1.04	1.03	1.11	1.15	1.14	1.24	1.27	1.26	1.22	1.33	1.34	1.34	1.22	1.28
68年	43年	1.34	1.33	1.30	1.28	1.37	1.42	1.53	1.67	1.51	1.45	1.40	1.41	1.43	1.48
69年	44年	1.57	1.56	1.44	1.56	1.64	1.57	1.58	1.53	1.56	1.55	1.61	1.67	1.57	1.65
70年	45年	1.76	1.84	1.77	1.87	1.74	1.82	1.74	1.71	1.64	1.62	1.55	1.58	1.72	1.68
71年	46年	1.50	1.48	1.47	1.32	1.42	1.32	1.21	1.28	1.24	1.30	1.32	1.27	1.34	1.29
72年	47年	1.23	1.22	1.26	1.25	1.22	1.22	1.37	1.49	1.64	1.67	1.81	1.95	1.43	1.67
73年	48年	2.09	2.35	2.21	2.30	2.27	2.47	2.46	2.33	2.24	2.31	2.29	2.26	2.30	2.27
74年	49年	2.15	1.96	1.96	1.94	1.86	1.78	1.58	1.54	1.49	1.40	1.31	1.19	1.67	1.41
75年	50年	1.03	0.95	0.90	0.95	0.90	0.85	0.84	0.86	0.78	0.74	0.70	0.68	0.84	0.79
76年	51年	0.71	0.77	0.81	0.85	0.80	0.79	0.80	0.81	0.79	0.78	0.77	0.80	0.79	0.78
77年	52年	0.81	0.80	0.77	0.72	0.73	0.73	0.71	0.70	0.71	0.73	0.70	0.69	0.74	0.71
78年	53年	0.68	0.69	0.64	0.59	0.62	0.63	0.66	0.70	0.72	0.73	0.77	0.75	0.68	0.72
79年	54年	0.78	0.78	0.86	0.89	0.96	0.97	0.97	0.94	0.94	0.94	0.91	0.89	0.90	0.94
80年	55年	0.91	0.89	0.90	0.86	0.85	0.85	0.81	0.78	0.78	0.75	0.83	0.81	0.83	0.83
81年	56年	0.80	0.80	0.78	0.75	0.70	0.66	0.69	0.68	0.66	0.62	0.61	0.60	0.69	0.66
82年	57年	0.60	0.58	0.56	0.60	0.63	0.64	0.65	0.64	0.62	0.66	0.63	0.62	0.62	0.60
83年	58年	0.61	0.57	0.55	0.55	0.55	0.53	0.53	0.54	0.55	0.55	0.56	0.56	0.55	0.56
84年	59年	0.58	0.60	0.60	0.62	0.63	0.62	0.62	0.61	0.58	0.60	0.62	0.63	0.61	0.62
85年	60年	0.63	0.62	0.62	0.60	0.61	0.61	0.62	0.62	0.62	0.61	0.61	0.62	0.62	0.61
86年	61年	0.63	0.60	0.60	0.59	0.58	0.56	0.57	0.55	0.57	0.56	0.54	0.56	0.58	0.57
87年	62年	0.57	0.60	0.62	0.66	0.64	0.66	0.73	0.79	0.83	0.89	0.92	0.93	0.73	0.83
88年	63年	0.95	0.97	1.02	1.07	1.08	1.11	1.20	1.16	1.17	1.18	1.19	1.22	1.11	1.18
89年	元年	1.24	1.27	1.28	1.29	1.34	1.31	1.31	1.30	1.35	1.37	1.42	1.42	1.33	1.37
90年	02年	1.45	1.46	1.46	1.51	1.48	1.48	1.44	1.42	1.40	1.38	1.38	1.43	1.44	1.42
91年	03年	1.38	1.39	1.39	1.40	1.41	1.41	1.41	1.35	1.33	1.31	1.30	1.32	1.36	1.31
92年	04年	1.23	1.17	1.12	1.07	1.01	1.01	0.99	0.97	0.95	0.92	0.90	0.85	1.01	0.92
93年	05年	0.83	0.80	0.74	0.71	0.69	0.67	0.64	0.62	0.60	0.58	0.55	0.53	0.66	0.59
94年	06年	0.53	0.51	0.51	0.50	0.50	0.50	0.51	0.51	0.52	0.48	0.47	0.49	0.50	0.49
95年	07年	0.47	0.47	0.47	0.47	0.48	0.47	0.47	0.47	0.48	0.49	0.49	0.50	0.48	0.50
96年	08年	0.52	0.53	0.55	0.55	0.55	0.54	0.54	0.54	0.54	0.56	0.58	0.58	0.55	0.56
97年	09年	0.58	0.57	0.57	0.57	0.57	0.56	0.55	0.55	0.53	0.52	0.50	0.49	0.55	0.52
98年	10年	0.48	0.48	0.45	0.44	0.44	0.42	0.42	0.42	0.42	0.40	0.39	0.38	0.43	0.41
99年	11年	0.39	0.38	0.38	0.36	0.37	0.37	0.37	0.36	0.38	0.38	0.39	0.40	0.38	0.39
00年	12年	0.41	0.41	0.43	0.44	0.46	0.48	0.49	0.50	0.51	0.52	0.53	0.55	0.48	0.51
01年	13年	0.54	0.54	0.55	0.62	0.58	0.56	0.56	0.55	0.53	0.51	0.50	0.48	0.54	0.52
02年	14年	0.47	0.46	0.46	0.45	0.45	0.45	0.46	0.48	0.48	0.48	0.49	0.48	0.47	0.48
03年	15年	0.50	0.51	0.52	0.53	0.54	0.55	0.56	0.57	0.58	0.59	0.60	0.61	0.55	0.58
04年	16年	0.62	0.63	0.62	0.63	0.61	0.63	0.64	0.66	0.71	0.76	0.81	0.80	0.67	0.72
05年	17年	0.81	0.82	0.84	0.85	0.84	0.85	0.82	0.83	0.83	0.82	0.83	0.85	0.83	0.84
06年	18年	0.86	0.87	0.89	0.91	0.90	0.92	0.92	0.90	0.89	0.89	0.91	0.91	0.90	0.91
07年	19年	0.92	0.91	0.90	0.95	0.97	1.00	0.98	0.97	0.95	0.94	0.92	0.91	0.94	0.94
08年	20年	0.89	0.88	0.88	0.87	0.87	0.85	0.83	0.79	0.75	0.71	0.68	0.65	0.80	0.72
09年	21年	0.63	0.58	0.54	0.48	0.44	0.43	0.41	0.40	0.41	0.41	0.40	0.40	0.46	0.42
10年	22年	0.40	0.41	0.42	0.43	0.44	0.44	0.45	0.46	0.46	0.47	0.48	0.48	0.44	0.47
11年	23年	0.48	0.50	0.52	0.53	0.50	0.49	0.51	0.53	0.55	0.55	0.56	0.57	0.53	0.55
12年	24年	0.60	0.61	0.62	0.64	0.65	0.67	0.69	0.68	0.66	0.67	0.68	0.69	0.65	0.67
13年	25年	0.67	0.67	0.67	0.67	0.70	0.72	0.74	0.73	0.76	0.80	0.83	0.84	0.73	0.78
14年	26年	0.86	0.87	0.90	0.89	0.90	0.90	0.90	0.89	0.88	0.90	0.89	0.91	0.89	0.91
15年	27年	0.92	0.96	0.97	0.98	0.99	1.00	1.01	1.03	1.05	1.05	1.06	1.07	1.00	1.04
16年	28年	1.07	1.07	1.08	1.11	1.12	1.15	1.18	1.18	1.17	1.17	1.18	1.19	1.14	1.17
17年	29年	1.17	1.19	1.22	1.22	1.21	1.23	1.24	1.24	1.26	1.28	1.29	1.31	1.24	1.28
18年	30年	1.34	1.36	1.34	1.33	1.35	1.37	1.37	1.37	1.35	1.34	1.33	1.31	1.35	1.33
19年	元年	1.27	1.29	1.32	1.37	1.36	1.35	1.34	1.34	1.31	1.27	1.27	1.27	1.31	1.29
20年	2年	1.22	1.20	1.16	1.12	1.02	0.95	0.89	0.86	0.86	0.85	0.84	0.84	0.98	0.90
21年	3年	0.86	0.86	0.84	0.85	0.85	0.86	0.86	0.86	0.85	0.84	0.85	0.85	0.85	0.86
22年	4年	0.87	0.90	0.91	0.93	0.94	0.97	0.97	0.98	0.99	1.01	1.02	1.01	0.96	1.00
23年	5年	1.02	1.06	1.06	1.06	1.03	1.01	0.99	1.00						

(注) 令和4年12月以前の数値は、令和5年1月分公表時に新季節指数により改訂されている。

(注) 塗りつぶし部分は過去の最高と最低の数値。

(注) 年及び年度は実数値。