

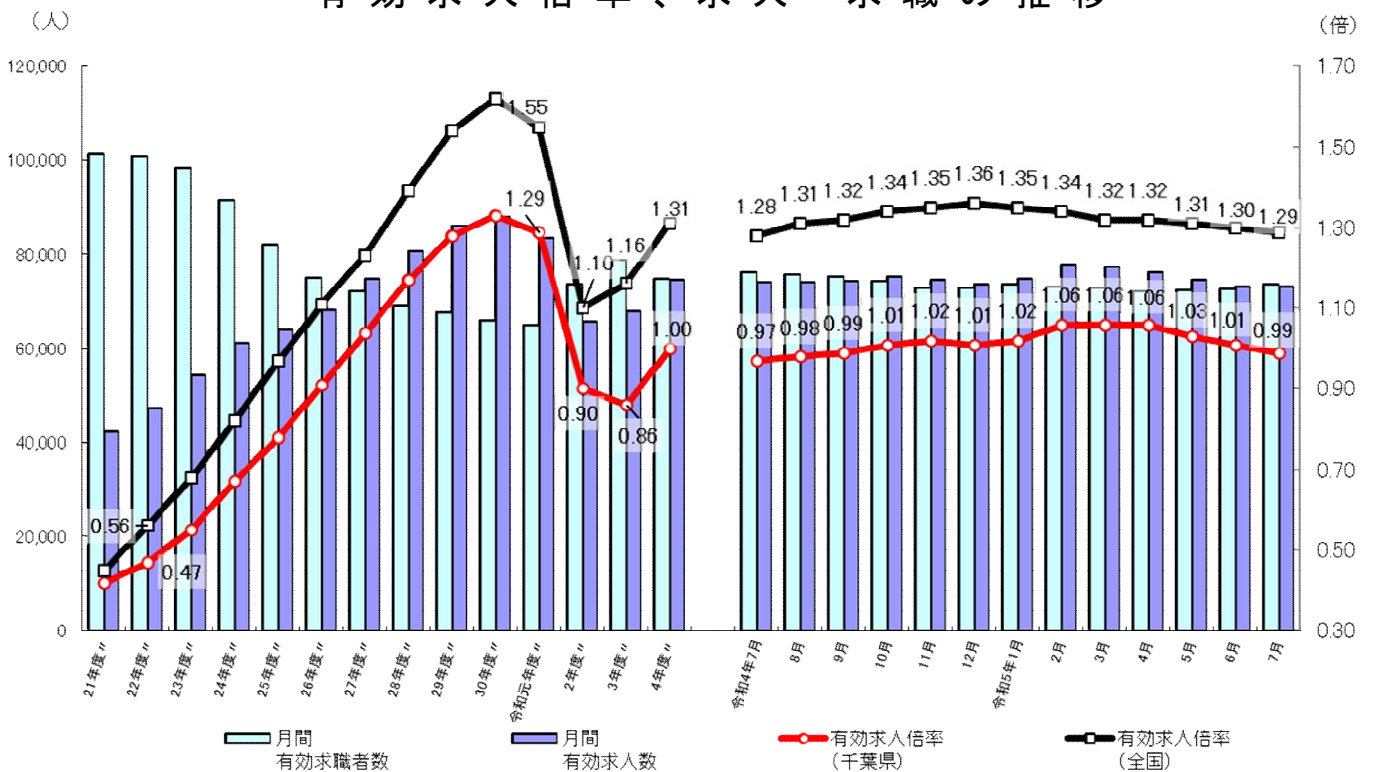
千葉労働局発表  
令和5年8月29日

【照会先】  
千葉労働局職業安定部職業安定課  
課長 山田 匡彦  
地方労働市場情報官 井上 佳之  
(代表電話) 043(221)4081

### 最近の雇用失業情勢 (令和5年7月分)

- ・有効求人倍率（季節調整値）は 0.99 倍で、前月から 0.02 ポイント低下
- ・新規求人倍率（季節調整値）は 1.90 倍で、前月から 0.06 ポイント上昇

有効求人倍率、求人・求職の推移



(注) 1. 月別の数値は季節調整値である。なお、令和4年12月以前の数値は、令和5年1月分公表時に新季節指数により改訂されている。  
2. ハローワークインターネットサービスの機能拡充に伴い、令和3年9月以降の数値には、ハローワークに来所せず、オンライン上で求職登録した求職者数や、求職者がハローワークインターネットサービスの求人に直接応募した就職件数等が含まれる。

#### <雇用情勢の概況>

◎県内の雇用失業情勢は、緩やかに持ち直しているものの、動きに弱さがみられる。物価上昇等が雇用に与える影響に留意する必要がある。

## 1 求人倍率

(第2表・第4表)

### 1 求人倍率

有効求人倍率(季節調整値)は0.99倍となり、前月から0.02ポイント低下

有効求人数(季節調整値)は前月比0.1%減少、有効求職者数(同)は前月比1.1%増加

新規求人倍率(季節調整値)は1.90倍となり、前月から0.06ポイント上昇

新規求人数(季節調整値)は前月比7.7%上昇、新規求職者数(同)は前月比4.1%上昇

正社員有効求人倍率は0.74倍となり、前年同月と比べ0.05ポイント上昇 (第3表)

## 2 求人

(第2表・第4表・第5表)

有効求人数(原数値)は、前年同月と比べて1.2%減少(2ヵ月連続の減少)

新規求人数(原数値)は、前年同月と比べて0.1%増加(2ヶ月ぶりの上昇)

新規求人(原数値)の前年同月比を産業別にみると、卸売業,小売業(16.7%増)、学術研究,専門・技術サービス業(15.0%増)等で増加し、宿泊業,飲食サービス業(43.5%減)、教育,学習支援業(20.9%減)等で減少した。

## 3 求職

(第2表・第4表)

有効求職者数(原数値)は、前年同月と比べて3.6%減少(17ヵ月連続の減少)

新規求職者数(原数値)は、前年同月と比べて0.5%減少(5ヵ月連続の減少)

## 4 雇用保険受給者の状況

(第7表)

雇用保険受給者実人員は、18,958人と前年同月と比べて3.3%増加(2ヶ月ぶりの増加)

## 全国の動き

厚生労働省が発表した令和5年7月の有効求人倍率(季節調整値)は1.29倍となり前月から0.01ポイント低下。新規求人倍率(季節調整値)は2.27倍となり、前月から0.05ポイント低下。

有効求人数(季節調整値)は前月と同水準、有効求職者(同)は前月と比べ0.9%増加。新規求人数(原数値)は前年同月に比べ2.5%減少。

これを産業別にみると、情報通信業(5.2%増)、宿泊業,飲食サービス業(2.1%増)、学術研究,専門・技術サービス業(0.3%増)で増加となり、製造業(11.4%減)、建設業(8.0%減)、生活関連サービス業,娯楽業(3.4%減)などで減少した。

第2表 一般職業紹介状況(新規学卒者を除きパートタイムを含む)

年 月		年 月			対前月 増減差 (ポイント)	対前年同月 増減率、差 (%、ポイント)
		5年 7月	5年 6月	4年 7月		
全 数	1 月間有効求職者数	74,575	77,132	77,344	-	▲ 3.6
	2 新規求職申込件数	12,121	12,979	12,188	-	▲ 0.5
	3 月間有効求人数	71,204	71,606	72,082	-	▲ 1.2
	4 新規求人数	24,126	24,533	24,108	-	0.1
	5 就職件数	2,660	2,963	2,726	-	▲ 2.4
	6 有効求人倍率(3/1) (倍)	0.95	0.93	0.93	-	0.02
	季節調整値	0.99	1.01	0.97	▲ 0.02	-
	7 新規求人倍率(4/2) (倍)	1.99	1.89	1.98	-	0.01
	季節調整値	1.90	1.84	1.87	0.06	-
	8 就職率(5/2×100) (%)	21.9	22.8	22.4	-	▲ 0.5
9 充足数	2,186	2,506	2,279	-	▲ 4.1	
10 充足率(9/4×100) (%)	9.1	10.2	9.5	-	▲ 0.4	
常 用	11 月間有効求職者数	74,351	76,911	77,126	-	▲ 3.6
	12 新規求職申込件数	12,070	12,942	12,146	-	▲ 0.6
	13 月間有効求人数	64,789	65,609	65,903	-	▲ 1.7
	14 新規求人数	21,769	22,479	22,236	-	▲ 2.1
	15 就職件数	2,418	2,716	2,476	-	▲ 2.3
	16 有効求人倍率(13/11) (倍)	0.87	0.85	0.85	-	0.02
	17 新規求人倍率(14/12) (倍)	1.80	1.74	1.83	-	▲ 0.03
	18 就職率(15/12×100) (%)	20.0	21.0	20.4	-	▲ 0.4
	19 充足数	1,998	2,312	2,094	-	▲ 4.6
	20 充足率(19/14×100) (%)	9.2	10.3	9.4	-	▲ 0.2

(注)第2表 令和4年12月以前の求人倍率(季節調整値)の数値は、令和5年1月分公表時に新季節指数により改訂されている。

第3表 雇用形態別常用職業紹介状況(新規学卒者を除く)

年 月		年 月			対前年同月 増減率、差 (%、ポイント)
		5年 7月	5年 6月	4年 7月	
パ ー ト タ イ ム を 除 く 常 用	1 月間有効求職者数	45,919	46,662	48,267	▲ 4.9
	2 新規求職申込件数	7,831	8,167	8,040	▲ 2.6
	3 月間有効求人数	40,333	40,659	41,140	▲ 2.0
	4 新規求人数	13,557	13,900	13,579	▲ 0.2
	5 就職件数	1,226	1,328	1,310	▲ 6.4
	6 有効求人倍率(3/1) (倍)	0.88	0.87	0.85	0.03
	7 新規求人倍率(4/2) (倍)	1.73	1.70	1.69	0.04
	8 就職率(5/2×100) (%)	15.7	16.3	16.3	▲ 0.6
	9 充足数	990	1,064	1,077	▲ 8.1
	10 充足率(9/4×100) (%)	7.3	7.7	7.9	▲ 0.6
正 社 員	11 月間有効求人数	34,015	33,883	33,313	2.1
	12 新規求人数	11,762	11,731	11,253	4.5
	13 就職件数	972	1,056	1,066	▲ 8.8
	14 有効求人倍率(11/1) (倍)	0.74	0.73	0.69	0.05
	15 充足数	817	857	888	▲ 8.0
	16 充足率(15/12×100) (%)	6.9	7.3	7.9	▲ 1.0
常 用 パ ー ト タ イ ム	17 月間有効求職者数	28,432	30,249	28,859	▲ 1.5
	18 新規求職申込件数	4,239	4,775	4,106	3.2
	19 月間有効求人数	24,456	24,950	24,763	▲ 1.2
	20 新規求人数	8,212	8,579	8,657	▲ 5.1
	21 就職件数	1,192	1,388	1,166	2.2
	22 有効求人倍率(19/17) (倍)	0.86	0.82	0.86	0.00
	23 新規求人倍率(20/18) (倍)	1.94	1.80	2.11	▲ 0.17
	24 就職率(21/18×100) (%)	28.1	29.1	28.4	▲ 0.3
	25 充足数	1,008	1,248	1,017	▲ 0.9
	26 充足率(25/20×100) (%)	12.3	14.5	11.7	0.6

第4表-1 一般職業紹介状況(推移)(新規学卒者を除きパートタイムを含む)

令和5年7月

項目 年月	月間有効求職者数		月間有効求人数		有効求人倍率		新規求職申込件数		新規求人数		新規求人倍率		就職件数		
	季調	原数値	季調	原数値	季節	原数値	季調	原数値	季調	原数値	季節	原数値	季調	原数値	
	人	人	人	人	倍	倍	件	件	人	人	倍	倍	件	件	
平成29年度	—	67,616	—	86,262	—	1.28	—	14,141	—	30,349	—	2.15	—	4,362	
平成30年度	—	66,097	—	88,117	—	1.33	—	13,418	—	30,598	—	2.28	—	4,099	
令和元年度	—	64,933	—	83,605	—	1.29	—	13,002	—	28,730	—	2.21	—	3,680	
令和2年度	—	73,520	—	65,816	—	0.90	—	13,592	—	22,888	—	1.68	—	2,877	
令和3年度	—	78,792	—	67,983	—	0.86	—	13,560	—	23,640	—	1.74	—	2,979	
令和4年度	—	74,766	—	74,478	—	1.00	—	13,291	—	25,633	—	1.93	—	2,893	
年度は月平均値、増減率は小数点以下も含め計算。															
令和4年	4月	76,400	80,628	71,186	70,067	0.93	0.87	13,409	18,200	24,675	24,126	1.84	1.33	—	3,073
	5月	76,879	81,933	72,288	70,156	0.94	0.86	13,694	14,689	25,891	22,913	1.89	1.56	—	3,009
	6月	76,498	81,064	74,183	72,363	0.97	0.89	13,672	13,821	25,987	27,496	1.90	1.99	—	3,202
	7月	76,104	77,344	74,151	72,082	0.97	0.93	13,354	12,188	24,920	24,108	1.87	1.98	—	2,726
	8月	75,638	76,015	74,160	72,904	0.98	0.96	13,393	12,772	24,809	23,337	1.85	1.83	—	2,671
	9月	75,184	75,120	74,378	73,354	0.99	0.98	13,400	13,033	25,556	26,058	1.91	2.00	—	2,964
	10月	74,280	74,562	75,226	76,584	1.01	1.03	12,985	12,775	27,711	29,770	2.13	2.33	—	2,831
	11月	72,852	71,986	74,461	77,223	1.02	1.07	12,906	11,409	24,677	23,968	1.91	2.10	—	2,780
	12月	72,778	67,680	73,563	74,577	1.01	1.10	13,073	9,580	23,513	23,238	1.80	2.43	—	2,456
令和5年	1月	73,574	68,350	74,846	76,088	1.02	1.11	12,866	13,328	28,291	28,882	2.20	2.17	—	2,162
	2月	73,227	69,954	77,811	78,947	1.06	1.13	13,036	13,561	27,936	28,693	2.14	2.12	—	3,010
	3月	72,864	72,551	77,367	79,386	1.06	1.09	13,099	14,138	24,061	25,004	1.84	1.77	—	3,826
	4月	72,135	75,937	76,294	74,944	1.06	0.99	13,241	17,721	25,456	24,904	1.92	1.41	—	3,117
	5月	72,386	77,467	74,435	72,381	1.03	0.93	13,079	14,586	26,409	24,774	2.02	1.70	—	2,985
	6月	72,663	77,132	73,112	71,606	1.01	0.93	12,717	12,979	23,371	24,533	1.84	1.89	—	2,963
	7月	73,487	74,575	73,075	71,204	0.99	0.95	13,235	12,121	25,173	24,126	1.90	1.99	—	2,660

第4表-2 一般職業紹介状況(推移)(増減率)(新規学卒者を除きパートタイムを含む)

令和5年7月

項目 年月	月間有効求職者数		月間有効求人数		新規求職申込件数		新規求人数		就職件数		
	季調	原数値	季調	原数値	季調	原数値	季調	原数値	季調	原数値	
	対前月 増減率 %	対前年同月 増減率 %	対前月 増減率 %	対前年同月 増減率 %	対前月 増減率 %	対前年同月 増減率 %	対前月 増減率 %	対前年同月 増減率 %	対前月 増減率 %	対前年同月 増減率 %	
平成29年度	—	▲ 2.1	—	6.9	—	▲ 5.0	—	3.5	—	▲ 5.9	
平成30年度	—	▲ 2.2	—	2.2	—	▲ 5.1	—	0.8	—	▲ 6.0	
令和元年度	—	▲ 1.8	—	▲ 5.1	—	▲ 3.1	—	▲ 6.1	—	▲ 10.2	
令和2年度	—	13.2	—	▲ 21.3	—	4.5	—	▲ 20.3	—	▲ 21.8	
令和3年度	—	7.2	—	3.3	—	▲ 0.2	—	3.3	—	3.6	
令和4年度	—	▲ 5.1	—	9.6	—	▲ 2.0	—	8.4	—	▲ 2.9	
	4月	▲ 2.0	▲ 4.4	0.2	4.9	▲ 1.0	▲ 9.9	▲ 0.6	3.0	—	▲ 8.5
	5月	0.6	▲ 2.1	1.5	8.2	2.1	13.5	4.9	16.8	—	4.0
	6月	▲ 0.5	▲ 1.6	2.6	12.1	▲ 0.2	2.6	0.4	13.0	—	0.0
	7月	▲ 0.5	▲ 1.4	0.0	11.9	▲ 2.3	▲ 3.2	▲ 4.1	4.8	—	▲ 2.7
	8月	▲ 0.6	▲ 1.7	0.0	12.1	0.3	3.6	▲ 0.4	14.5	—	6.5
	9月	▲ 0.6	▲ 3.4	0.3	12.1	0.1	▲ 1.5	3.0	8.6	—	4.2
	10月	▲ 1.2	▲ 6.0	1.1	13.2	▲ 3.1	▲ 8.6	8.4	14.7	—	-3.9
	11月	▲ 1.9	▲ 9.0	▲ 1.0	9.5	▲ 0.6	▲ 11.0	▲ 10.9	3.3	—	▲ 4.7
	12月	▲ 0.1	▲ 10.4	▲ 1.2	5.7	1.3	▲ 5.1	▲ 4.7	▲ 4.0	—	▲ 14.3
令和5年	1月	1.1	▲ 8.7	1.7	7.2	▲ 1.6	▲ 3.5	20.3	11.2	—	▲ 10.0
	2月	▲ 0.5	▲ 6.8	4.0	9.6	1.3	6.5	▲ 1.3	20.7	—	0.0
	3月	▲ 0.5	▲ 6.5	▲ 0.6	8.8	0.5	▲ 2.5	▲ 13.9	▲ 3.2	—	▲ 4.4
	4月	▲ 1.0	▲ 5.8	▲ 1.4	7.0	1.1	▲ 2.6	5.8	3.2	—	1.4
	5月	0.3	▲ 5.5	▲ 2.4	3.2	▲ 1.2	▲ 0.7	3.7	8.1	—	▲ 0.8
	6月	0.4	▲ 4.9	▲ 1.8	▲ 1.0	▲ 2.8	▲ 6.1	▲ 11.5	▲ 10.8	—	▲ 7.5
	7月	1.1	▲ 3.6	▲ 0.1	▲ 1.2	4.1	▲ 0.5	7.7	0.1	—	▲ 2.4

第5表 主要産業別、規模別一般新規求人状況

○ 主要産業別、規模別 一般新規求人状況(新規学卒者を除く)

令和5年7月

産業・規模	全数	一般			パートタイム
		常用	臨時・季節		
合計	24,126	14,573	13,557	1,016	9,553
D 建設業	2,446	2,307	2,251	56	139
E 製造業	1,791	1,346	1,308	38	445
G 情報通信業	685	638	596	42	47
H 運輸業,郵便業	1,849	1,389	1,372	17	460
I 卸売業,小売業	2,244	1,070	1,023	47	1,174
L 学術研究,専門・技術サービス業	699	567	538	29	132
M 宿泊業,飲食サービス業	631	158	157	1	473
N 生活関連サービス業,娯楽業	1,103	510	484	26	593
O 教育,学習支援業	348	160	157	3	188
P 医療,福祉	7,421	3,592	3,547	45	3,829
R サービス業(他に分類されないもの)	3,470	2,046	1,351	695	1,424
(規模別)					
29人以下	14,366	8,788	8,109	679	5,578
30~99人	6,076	3,358	3,272	86	2,718
100~299人	2,589	1,694	1,456	238	895
300~499人	498	357	350	7	141
500~999人	404	280	274	6	124
1,000人以上	193	96	96	0	97
合計	0.1	1.0	▲ 0.2	19.0	▲ 1.3
D 建設業	▲ 10.2	▲ 9.7	▲ 10.5	40.0	▲ 18.2
E 製造業	0.2	2.0	1.7	11.8	▲ 4.9
G 情報通信業	6.7	11.0	13.3	▲ 14.3	▲ 29.9
H 運輸業,郵便業	4.9	0.2	▲ 0.2	54.5	22.0
I 卸売業,小売業	16.7	8.2	9.6	▲ 16.1	25.7
L 学術研究,専門・技術サービス業	15.0	16.7	20.9	▲ 29.3	8.2
M 宿泊業,飲食サービス業	▲ 43.5	▲ 55.0	▲ 54.9	▲ 66.7	▲ 38.2
N 生活関連サービス業,娯楽業	4.7	25.0	19.2	1200.0	▲ 8.1
O 教育,学習支援業	▲ 20.9	▲ 30.7	▲ 31.4	50.0	▲ 10.0
P 医療,福祉	3.3	4.9	4.2	114.3	1.9
R サービス業(他に分類されないもの)	▲ 6.1	▲ 7.0	▲ 16.5	19.6	▲ 4.8
(規模別)					
29人以下	▲ 5.2	▲ 4.0	▲ 4.9	8.1	▲ 7.0
30~99人	7.6	5.0	7.7	▲ 46.3	10.9
100~299人	10.5	14.7	2.0	385.7	3.3
300~499人	▲ 7.8	▲ 2.2	▲ 0.6	▲ 46.2	▲ 19.4
500~999人	71.9	105.9	107.6	50.0	25.3
1,000人以上	3.2	▲ 5.9	▲ 5.9	(-)	14.1

○ 主要産業における対前年同月比の推移(新規学卒者を除く)

単位:%

産業	4年						5年						
	7月	8月	9月	10月	11月	12月	1月	2月	3月	4月	5月	6月	7月
合計	4.8	14.5	8.6	14.7	3.3	▲ 4.0	11.2	20.7	▲ 3.2	3.2	8.1	▲ 10.8	0.1
D 建設業	▲ 0.6	16.7	▲ 19.6	▲ 4.0	▲ 8.1	▲ 14.7	0.2	▲ 3.5	▲ 1.5	▲ 11.9	▲ 3.9	▲ 4.2	▲ 10.2
E 製造業	8.4	24.4	26.0	6.0	10.9	6.8	3.9	19.5	10.9	▲ 13.7	0.9	1.7	0.2
G 情報通信業	7.5	▲ 10.5	▲ 22.0	1.6	▲ 23.5	▲ 47.6	15.6	▲ 15.8	▲ 25.7	▲ 1.2	7.4	▲ 13.2	6.7
H 運輸業,郵便業	30.5	43.0	▲ 10.2	17.3	0.7	▲ 18.1	45.4	24.4	▲ 11.7	28.9	19.2	▲ 7.4	4.9
I 卸売業,小売業	▲ 20.1	40.7	17.6	15.6	16.0	22.9	6.5	10.2	25.3	17.9	▲ 2.8	7.3	16.7
L 学術研究,専門・技術サービス業	29.1	18.3	13.9	▲ 3.3	29.0	▲ 9.5	26.2	15.1	4.8	35.2	8.4	11.5	15.0
M 宿泊業,飲食サービス業	64.8	90.8	7.0	19.1	9.0	9.0	124.1	3.4	▲ 24.5	23.9	20.0	▲ 17.2	▲ 43.5
N 生活関連サービス業,娯楽業	23.4	56.9	34.1	42.4	▲ 4.0	16.1	25.3	7.5	7.3	18.3	▲ 0.6	4.7	4.7
O 教育,学習支援業	16.4	4.0	7.6	27.4	5.7	1.4	▲ 35.1	6.7	▲ 7.6	▲ 23.0	50.2	▲ 11.8	▲ 20.9
P 医療,福祉	▲ 1.8	▲ 3.4	14.3	25.6	▲ 0.9	4.3	1.0	47.2	0.9	▲ 3.1	6.2	▲ 20.3	3.3
R サービス業(他に分類されないもの)	11.5	11.9	23.4	5.0	14.1	▲ 17.2	1.2	21.9	▲ 16.5	4.4	23.1	▲ 15.3	▲ 6.1

(注) 1. 平成25年10月改定の「日本標準産業分類」に基づくもの。

(注) 2. (-)は、前年同月の値が0であるため、計算できない。

第6表 新規常用求職申込件数及び有効求職者数の推移

	常用計 (常用フルタイム+常用的パート)			
	令和5年7月	令和5年6月	令和4年7月	前年同月比
1 新規求職申込件数	計	12,070	12,942	▲ 0.6
	男	6,125	6,360	▲ 1.8
	女	5,926	6,569	0.5
1のうち在職者	2,393	2,747	2,540	▲ 5.8
1のうち離職者	8,615	8,999	8,622	▲ 0.1
うち事業主都合離職者等	2,377	2,221	2,286	4.0
うち自己都合離職者等	5,494	5,998	5,613	▲ 2.1
うち自営、その他	115	136	127	▲ 9.4
1のうち無業者	1,062	1,196	984	7.9
2 月間有効求職者数	計	74,351	76,911	▲ 3.6
	男	37,623	39,075	▲ 5.0
	女	36,611	37,722	▲ 2.1

- (注)1. 新規求職申込件数の内訳は、「常用」で集計されているため「一般」の数値(本日配付資料の原数値)とは一致しない。  
 2. 性別を記入しない求職申込が可能のため、男女の数値の和と計欄の数値とは一致しない。  
 3. 「1のうち離職者」欄と「その内訳3項目」の欄は、主要な項目のみ記載のため合計数と一致しない。

第7表 雇用保険受給者実人員の推移

区分	年度		22年度		23年度		24年度		25年度		26年度		27年度		28年度		29年度		30年度		令和元年度		2年度		3年度		4年度	
	平均	比	平均	比	平均	比	平均	比	平均	比	平均	比	平均	比	平均	比	平均	比	平均	比	平均	比	平均	比	平均	比	平均	比
受給者実人員	28,447	▲13.0	25,507	▲10.3	23,831	▲6.6	20,828	▲12.6	18,178	▲12.7	17,078	▲6.1	15,843	▲7.2	15,321	▲3.3	15,252	▲0.5	15,795	3.6	20,430	▲5.7	19,273	▲5.7	17,312	▲10.2		
前年度比																												

単位:人・%

区分	令和4年												令和5年											
	7月	8月	9月	10月	11月	12月	1月	2月	3月	4月	5月	6月	7月	7月	8月	9月	10月	11月	12月					
受給者実人員	18,359	19,757	18,642	18,130	17,255	16,913	16,470	15,928	15,838	15,667	16,732	17,973	18,958	15,667	15,667	15,667	16,732	17,973	18,958	15,667	15,667	16,732	17,973	18,958
前年同月比	▲13.4	▲8.1	▲10.3	▲8.2	▲9.7	▲9.3	▲6.4	▲5.7	▲5.7	▲3.4	2.9	▲0.1	3.3	▲3.4	▲3.4	▲3.4	2.9	▲0.1	3.3	▲3.4	▲3.4	2.9	▲0.1	3.3

第8表 職業別常用有効求人、有効求職、有効求人倍率の状況(パートを含む)

職業別	月間有効求職者数												月間有効求人倍率												
	5年7月	4年7月	前年同月比	5年7月	4年7月	前年同月比	5年7月	4年7月	前年同月比	5年7月	4年7月	前年同月比	5年7月	4年7月	前年同月比	5年7月	4年7月	前年同月比	5年7月	4年7月	前年同月比	5年7月	4年7月	前年同月比	
合計	64,789	65,903	▲1.7	74,351	77,126	▲3.6	0.87	0.87	0.85	0.87	0.87	0.85	0.87	0.87	0.85	0.87	0.87	0.85	0.87	0.87	0.85	0.87	0.87	0.85	
A 管理的職業	136	125	8.8	402	443	▲9.3	0.34	0.34	0.28	0.34	0.34	0.28	0.34	0.34	0.28	0.34	0.34	0.28	0.34	0.34	0.28	0.34	0.34	0.28	
B 専門的・技術的職業	14,056	15,128	▲7.1	10,953	10,475	4.6	1.28	1.28	1.44	1.28	1.28	1.44	1.28	1.28	1.44	1.28	1.28	1.44	1.28	1.28	1.44	1.28	1.28	1.44	
C 事務的職業	6,180	5,637	9.6	23,074	23,059	0.1	0.27	0.27	0.24	0.27	0.27	0.24	0.27	0.27	0.24	0.27	0.27	0.24	0.27	0.27	0.24	0.27	0.27	0.24	
D 販売の職業	4,726	4,352	8.6	4,774	4,915	▲2.9	0.99	0.99	0.89	0.99	0.99	0.89	0.99	0.99	0.89	0.99	0.99	0.89	0.99	0.99	0.89	0.99	0.99	0.89	
E サービスの職業	15,028	14,952	0.5	6,896	6,810	1.3	2.18	2.18	2.20	2.18	2.18	2.20	2.18	2.18	2.20	2.18	2.18	2.20	2.18	2.18	2.20	2.18	2.18	2.20	
F 保安の職業	3,324	3,366	▲1.2	716	674	6.2	4.64	4.64	4.99	4.64	4.64	4.99	4.64	4.64	4.99	4.64	4.64	4.99	4.64	4.64	4.99	4.64	4.64	4.99	
G 農林漁業の職業	405	446	▲9.2	615	603	2.0	0.66	0.66	0.74	0.66	0.66	0.74	0.66	0.66	0.74	0.66	0.66	0.74	0.66	0.66	0.74	0.66	0.66	0.74	
H 生産工程の職業	5,380	5,873	▲8.4	3,121	3,131	▲0.3	1.72	1.72	1.88	1.72	1.72	1.88	1.72	1.72	1.88	1.72	1.72	1.88	1.72	1.72	1.88	1.72	1.72	1.88	
I 輸送・機械運転の職業	4,528	4,707	▲3.8	2,860	2,927	▲2.3	1.58	1.58	1.61	1.58	1.58	1.61	1.58	1.58	1.61	1.58	1.58	1.61	1.58	1.58	1.61	1.58	1.58	1.61	
J 建設・採掘の職業	4,669	4,844	▲3.6	835	859	▲2.8	5.59	5.59	5.64	5.59	5.59	5.64	5.59	5.59	5.64	5.59	5.59	5.64	5.59	5.59	5.64	5.59	5.59	5.64	
K 運搬・清掃・包装等の職業	6,357	6,473	▲1.8	10,707	10,909	▲1.9	0.59	0.59	0.59	0.59	0.59	0.59	0.59	0.59	0.59	0.59	0.59	0.59	0.59	0.59	0.59	0.59	0.59	0.59	0.59

単位:人・%・倍・ポイント

(注)1. 職業別常用求人・求職状況報告により主な職業のみを記載したため、職業の和と合計は一致しない。

(注)2. 月間有効求人倍率欄の前年同月比は、前年同月との増減をポイントで表示している。

第9表 公共職業安定所別求職・求人・就職・充足・求人倍率

【令和5年7月内容】

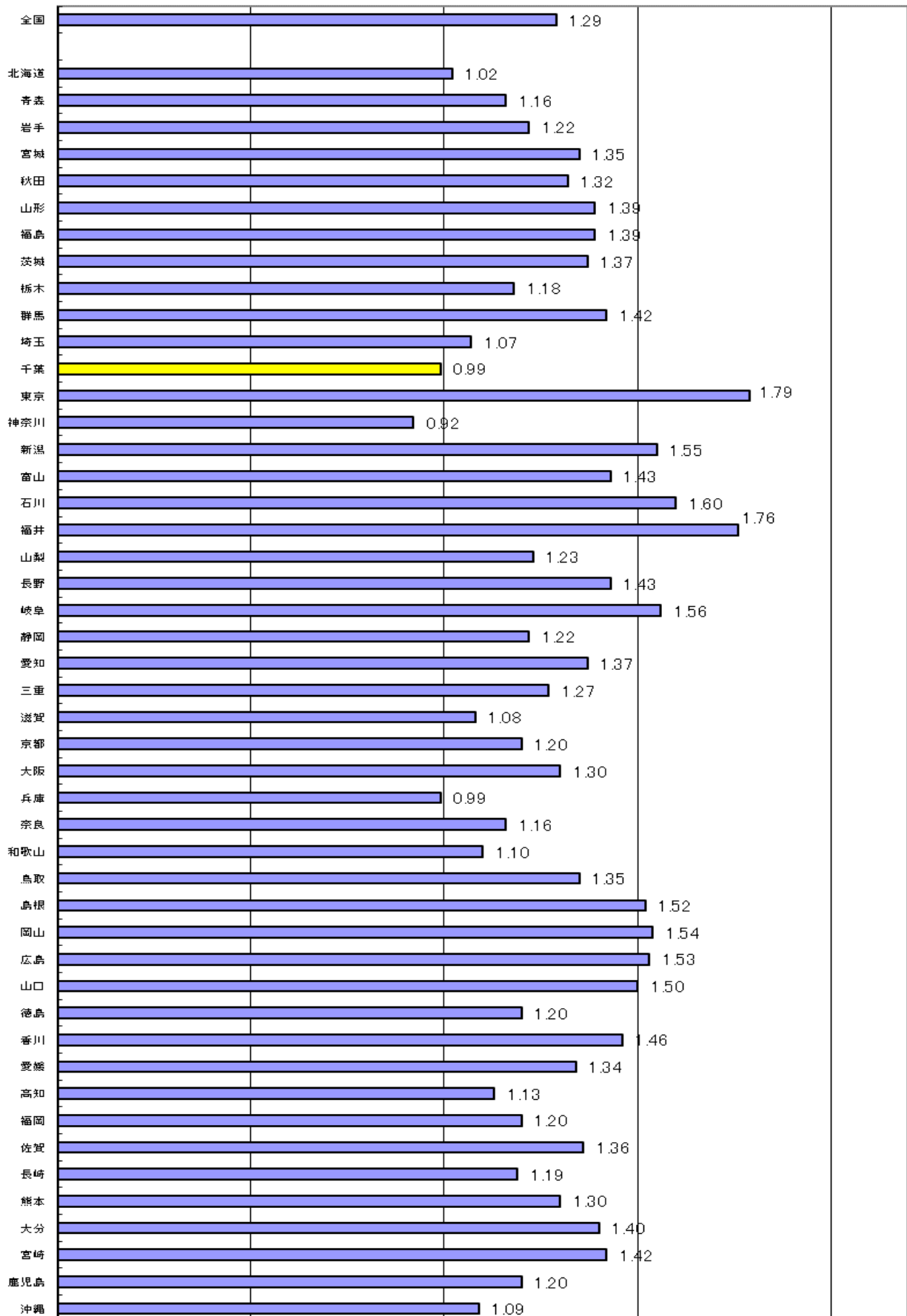
	① 一般(新規卒者を除きパートタイムを含む)						② 求人倍率			③ ①のうちパート			
	新規求職	有効求職	新規求人	有効求人	就職件数	充足数	新規	有効	新規求職	有効求職	新規求人	有効求人	
千葉県計	▲ 0.5 12,121	▲ 3.6 74,575	0.1 24,126	▲ 1.2 71,204	▲ 2.4 2,660	▲ 4.1 2,186	(1.98) 1.99	(0.93) 0.95	3.4 4,267	▲ 1.4 28,586	▲ 1.3 9,553	0.1 28,157	
千葉	▲ 2.9 1,954	▲ 2.6 12,174	8.8 5,343	▲ 2.4 17,217	426	517	(2.44) 2.73	(1.41) 1.41	0.1 717	▲ 1.8 4,504	10.3 2,219	▲ 5.1 6,938	
市川	6.0 1,107	▲ 6.1 6,530	▲ 26.0 1,925	▲ 20.0 5,429	190	151	(2.49) 1.74	(0.98) 0.83	15.6 319	▲ 7.6 2,110	▲ 13.7 719	1.2 2,321	
銚子	12.6 385	0.6 2,330	▲ 12.8 643	▲ 1.0 1,962	131	90	(2.15) 1.67	(0.85) 0.84	25.2 144	10.2 1,018	▲ 7.6 231	▲ 2.6 665	
館山	▲ 0.7 269	3.1 1,349	▲ 27.8 721	▲ 28.0 2,072	129	116	(3.68) 2.68	(2.20) 1.54	0.0 110	12.0 605	▲ 38.6 361	▲ 32.7 1,098	
木更津	▲ 3.6 671	▲ 1.9 3,649	4.3 1,464	1.1 4,904	169	167	(2.02) 2.18	(1.30) 1.34	▲ 4.7 244	▲ 3.1 1,362	9.5 413	13.1 1,520	
佐原	▲ 7.7 241	▲ 2.7 1,271	▲ 18.6 372	▲ 9.8 1,035	58	39	(1.75) 1.54	(0.88) 0.81	▲ 22.7 75	0.7 561	▲ 9.7 167	▲ 8.9 419	
茂原	▲ 15.7 371	▲ 9.0 2,326	▲ 24.2 587	▲ 17.0 1,825	143	79	(1.76) 1.58	(0.86) 0.78	▲ 19.2 135	▲ 9.5 953	▲ 10.2 239	▲ 17.0 751	
(いすみ)	▲ 19.1 89	▲ 15.9 621	▲ 2.6 260	2.8 768	37	36	(2.43) 2.92	(1.01) 1.24	▲ 53.7 25	▲ 24.7 247	32.5 155	11.1 391	
松戸	▲ 0.1 2,398	▲ 1.5 15,271	18.1 4,210	14.3 11,743	452	303	(1.49) 1.76	(0.66) 0.77	6.7 830	3.9 5,727	12.7 1,985	15.3 5,318	
(野田)	8.5 396	7.7 2,150	▲ 2.3 547	6.3 1,601	78	44	(1.53) 1.38	(0.75) 0.74	23.7 146	21.5 876	▲ 19.4 225	0.6 671	
船橋	3.7 2,161	▲ 1.2 14,095	6.9 3,483	1.4 9,928	356	243	(1.56) 1.61	(0.69) 0.70	4.2 746	0.1 5,479	▲ 8.1 1,239	▲ 2.8 3,593	
成田	▲ 1.6 911	▲ 9.9 5,624	2.9 2,001	8.2 5,686	205	184	(2.10) 2.20	(0.84) 1.01	9.3 353	▲ 8.1 2,342	7.9 803	12.9 2,106	
千葉南	▲ 5.4 1,168	▲ 9.4 7,185	▲ 2.2 2,570	0.0 7,034	286	217	(2.13) 2.20	(0.89) 0.98	5.2 423	▲ 8.7 2,802	▲ 12.9 797	2.2 2,366	

注1 所別欄( )は、出張所で外数である。注2 所別の上段は、前年同月比である。(%) 注3 求人倍率欄( )は、前年同月の求人倍率である。

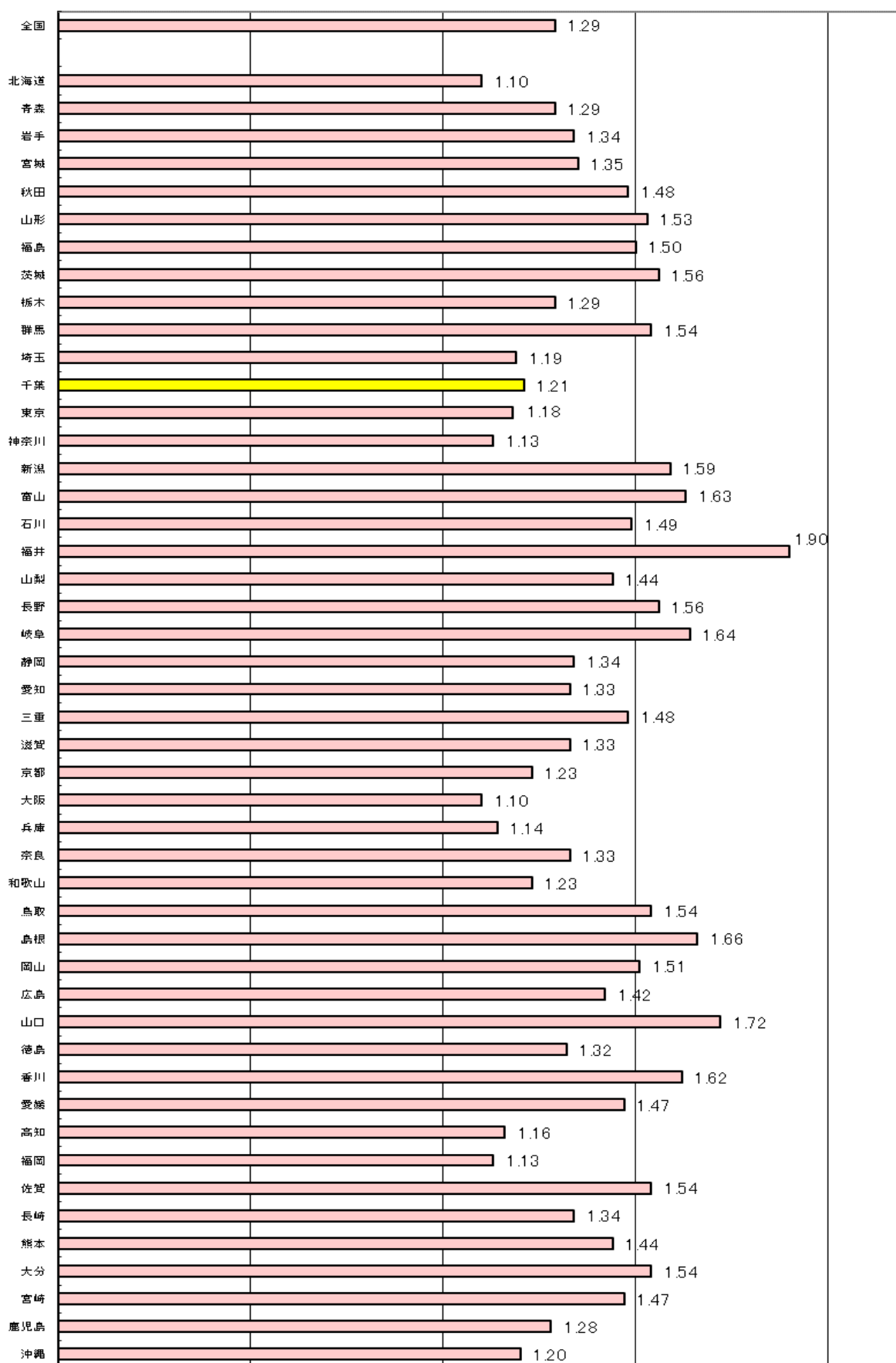


令和5年7月 都道府県別有効求人倍率(季節調整値) 受理地別

(倍)



令和5年7月 都道府県別有効求人倍率(季節調整値)就業地別 (倍)



【参考】季節調整済 新規求人倍率(新規学卒者を除きパートタイムを含む)

西暦	和暦	1月	2月	3月	4月	5月	6月	7月	8月	9月	10月	11月	12月	年	年度
63年	38年	0.79	0.79	0.83	0.82	0.74	0.93	1.12	0.85	1.06	0.84	0.97	1.30	0.91	1.17
64年	39年	0.95	1.14	0.88	1.16	1.22	1.24	1.19	1.19	1.02	1.08	1.09	1.02	1.08	1.08
65年	40年	0.98	0.94	0.96	0.81	0.79	0.70	0.65	0.68	0.72	0.63	0.60	0.69	0.77	0.72
66年	41年	0.73	0.75	0.79	0.93	0.97	0.93	0.97	1.11	1.23	1.18	1.06	1.19	1.01	1.14
67年	42年	1.38	1.18	1.32	1.40	1.31	1.45	1.46	1.67	1.20	1.47	1.54	1.47	1.41	1.45
68年	43年	1.50	1.52	1.48	1.33	1.50	1.50	1.60	1.67	1.54	1.57	1.57	1.47	1.52	1.57
69年	44年	1.60	1.76	1.71	1.71	1.88	1.73	1.80	1.79	1.75	1.72	1.95	1.85	1.76	1.85
70年	45年	1.99	1.95	2.00	1.86	1.77	2.35	1.87	1.61	1.93	1.79	1.56	1.90	1.87	1.82
71年	46年	1.70	1.68	1.65	1.70	1.71	1.59	1.43	1.58	1.39	1.36	1.39	1.21	1.52	1.48
72年	47年	1.31	1.34	1.51	1.50	1.57	1.64	1.89	1.74	2.07	2.15	2.53	2.72	1.78	2.15
73年	48年	2.71	2.94	2.62	2.93	2.82	3.45	3.20	2.88	2.88	3.05	3.00	2.38	2.90	2.88
74年	49年	2.48	2.31	2.31	2.10	2.02	1.95	1.55	1.62	1.78	1.44	1.30	1.24	1.85	1.55
75年	50年	1.11	1.10	1.16	1.28	1.17	1.04	1.19	1.20	1.11	1.11	1.04	0.97	1.12	1.15
76年	51年	1.07	1.24	1.20	1.12	1.21	1.23	1.22	1.16	1.21	1.05	1.08	1.11	1.15	1.10
77年	52年	1.07	0.98	0.88	0.90	0.92	0.85	0.89	0.89	0.92	0.97	0.96	0.97	0.94	0.95
78年	53年	1.04	1.08	1.03	1.07	1.09	1.05	1.17	1.25	1.13	1.19	1.24	1.23	1.10	1.21
79年	54年	1.27	1.26	1.49	1.37	1.37	1.45	1.37	1.44	1.50	1.52	1.36	1.44	1.38	1.44
80年	55年	1.50	1.31	1.37	1.35	1.33	1.36	1.23	1.15	1.21	1.15	1.25	1.16	1.27	1.24
81年	56年	1.10	1.14	1.06	1.02	0.95	1.05	1.11	1.00	1.05	0.92	0.91	0.94	1.02	1.06
82年	57年	0.87	0.94	0.86	0.89	1.02	1.08	1.04	0.97	0.96	1.15	0.85	0.99	0.97	0.96
83年	58年	0.99	0.96	0.89	0.90	0.91	0.85	0.92	0.94	0.97	0.89	0.95	0.92	0.92	0.92
84年	59年	0.95	0.93	0.93	0.92	0.99	0.91	0.94	0.98	0.88	1.00	0.93	0.99	0.95	0.96
85年	60年	0.92	1.02	0.95	0.93	0.94	0.95	0.90	0.93	0.94	0.85	0.94	0.94	0.94	0.92
86年	61年	0.91	0.92	0.92	0.88	0.86	0.86	0.85	0.93	0.98	0.95	0.82	0.95	0.90	0.93
87年	62年	0.99	1.05	1.17	1.29	1.10	1.27	1.43	1.51	1.48	1.59	1.60	1.66	1.32	1.51
88年	63年	1.78	1.72	1.84	1.95	1.94	2.02	2.10	1.99	2.06	2.00	2.11	2.22	1.97	2.09
89年	元年	2.26	2.28	2.26	2.25	2.37	2.31	2.37	2.39	2.53	2.52	2.64	2.40	2.37	2.45
90年	02年	2.58	2.62	2.44	2.61	2.52	2.70	2.39	2.43	2.41	2.37	2.40	2.40	2.49	2.45
91年	03年	2.25	2.51	2.48	2.37	2.58	2.41	2.33	2.23	2.26	2.23	2.29	2.23	2.35	2.22
92年	04年	2.02	2.02	1.84	1.81	1.67	1.69	1.62	1.58	1.61	1.52	1.39	1.41	1.66	1.50
93年	05年	1.44	1.27	1.21	1.24	1.22	1.16	1.12	1.09	1.02	1.01	0.96	0.93	1.14	1.05
94年	06年	0.96	0.93	0.95	0.94	0.92	0.97	0.96	0.95	0.99	0.84	0.92	0.89	0.94	0.91
95年	07年	0.80	0.88	0.86	0.88	0.91	0.83	0.86	0.91	0.91	0.91	0.94	0.97	0.88	0.93
96年	08年	0.92	1.02	1.07	1.01	1.03	1.00	1.07	0.95	1.03	1.09	1.02	1.09	1.02	1.03
97年	09年	1.05	1.04	1.07	1.00	1.03	1.07	0.98	0.97	0.98	0.92	0.92	0.91	0.99	0.92
98年	10年	0.85	0.83	0.76	0.80	0.81	0.79	0.79	0.77	0.74	0.74	0.71	0.71	0.77	0.75
99年	11年	0.74	0.74	0.72	0.76	0.66	0.67	0.76	0.68	0.73	0.76	0.74	0.76	0.73	0.75
00年	12年	0.80	0.82	0.83	0.86	0.88	0.93	0.91	0.94	0.96	0.99	1.00	1.02	0.91	0.96
01年	13年	1.04	1.00	1.03	1.39	1.19	1.02	1.08	0.96	0.86	0.90	0.93	0.78	1.01	0.96
02年	14年	0.82	0.88	0.79	0.75	0.83	0.85	0.81	0.91	0.88	0.84	0.85	0.92	0.84	0.86
03年	15年	0.92	0.88	0.95	0.93	0.92	0.92	0.97	1.00	0.96	0.97	1.00	0.98	0.95	0.98
04年	16年	1.05	1.04	1.02	1.08	0.89	1.06	1.07	1.08	1.26	1.28	1.37	1.33	1.11	1.20
05年	17年	1.32	1.38	1.36	1.34	1.31	1.39	1.36	1.30	1.30	1.30	1.38	1.34	1.33	1.35
06年	18年	1.39	1.50	1.38	1.34	1.38	1.46	1.40	1.27	1.36	1.41	1.38	1.47	1.39	1.39
07年	19年	1.38	1.43	1.46	1.56	1.57	1.50	1.46	1.48	1.36	1.44	1.47	1.35	1.45	1.44
08年	20年	1.36	1.36	1.34	1.24	1.33	1.23	1.19	1.18	1.08	1.01	0.97	0.97	1.19	1.04
09年	21年	0.93	0.81	0.82	0.77	0.70	0.74	0.69	0.71	0.77	0.73	0.69	0.78	0.75	0.73
10年	22年	0.72	0.76	0.79	0.78	0.81	0.76	0.79	0.84	0.87	0.83	0.86	0.84	0.80	0.84
11年	23年	0.85	0.94	0.94	0.91	0.75	0.85	0.96	0.93	0.96	0.98	1.05	0.96	0.92	0.95
12年	24年	1.09	1.08	1.05	1.11	1.14	1.15	1.19	1.17	1.14	1.16	1.15	1.18	1.13	1.15
13年	25年	1.13	1.15	1.19	1.16	1.24	1.32	1.28	1.27	1.35	1.40	1.45	1.48	1.27	1.37
14年	26年	1.49	1.62	1.56	1.52	1.51	1.50	1.48	1.46	1.41	1.58	1.46	1.52	1.50	1.51
15年	27年	1.58	1.65	1.55	1.67	1.71	1.66	1.70	1.77	1.75	1.66	1.76	1.79	1.68	1.73
16年	28年	1.87	1.73	1.80	1.88	1.95	1.96	1.95	2.02	1.94	2.09	2.00	1.97	1.92	1.97
17年	29年	1.97	2.01	2.01	1.92	2.06	2.19	1.99	1.99	2.14	2.23	2.18	2.26	2.09	2.15
18年	30年	2.33	2.24	2.22	2.27	2.26	2.33	2.36	2.24	2.26	2.27	2.26	2.06	2.27	2.28
19年	元年	2.33	2.34	2.31	2.44	2.26	2.18	2.32	2.32	2.06	2.20	2.22	2.15	2.27	2.21
20年	2年	2.08	2.14	2.06	1.91	1.74	1.50	1.54	1.72	1.71	1.55	1.65	1.81	1.78	1.68
21年	3年	1.77	1.58	1.76	1.63	1.75	1.78	1.74	1.65	1.72	1.72	1.67	1.84	1.70	1.74
22年	4年	1.84	1.93	1.83	1.84	1.89	1.90	1.87	1.85	1.91	2.13	1.91	1.80	1.88	1.93
23年	5年	2.20	2.14	1.84	1.92	2.02	1.84	1.90							

(注) 令和4年12月以前の数値は、令和5年1月分公表時に新季節指数により改訂されている。

(注) 塗りつぶし部分は過去の最高と最低の数値。

(注) 年及び年度は実数値。

【参考】季節調整済 有効求人倍率(新規学卒者を除きパートタイムを含む)

西暦	和暦	1月	2月	3月	4月	5月	6月	7月	8月	9月	10月	11月	12月	年	年度
63年	38年	0.56	0.55	0.58	0.60	0.60	0.64	0.74	0.73	0.75	0.71	0.76	0.89	0.69	0.76
64年	39年	0.84	0.88	0.82	0.87	0.86	0.86	0.85	0.85	0.80	0.80	0.74	0.72	0.83	0.81
65年	40年	0.73	0.73	0.77	0.69	0.68	0.63	0.54	0.56	0.54	0.56	0.51	0.50	0.63	0.57
66年	41年	0.52	0.51	0.58	0.65	0.75	0.71	0.73	0.82	0.93	1.03	1.02	1.05	0.79	0.92
67年	42年	1.04	1.03	1.11	1.15	1.14	1.24	1.27	1.26	1.22	1.33	1.34	1.34	1.22	1.28
68年	43年	1.34	1.33	1.30	1.28	1.37	1.42	1.53	1.67	1.51	1.45	1.40	1.41	1.43	1.48
69年	44年	1.57	1.56	1.44	1.56	1.64	1.57	1.58	1.53	1.56	1.55	1.61	1.67	1.57	1.65
70年	45年	1.76	1.84	1.77	1.87	1.74	1.82	1.74	1.71	1.64	1.62	1.55	1.58	1.72	1.68
71年	46年	1.50	1.48	1.47	1.32	1.42	1.32	1.21	1.28	1.24	1.30	1.32	1.27	1.34	1.29
72年	47年	1.23	1.22	1.26	1.25	1.22	1.22	1.37	1.49	1.64	1.67	1.81	1.95	1.43	1.67
73年	48年	2.09	2.35	2.21	2.30	2.27	2.47	2.46	2.33	2.24	2.31	2.29	2.26	2.30	2.27
74年	49年	2.15	1.96	1.96	1.94	1.86	1.78	1.58	1.54	1.49	1.40	1.31	1.19	1.67	1.41
75年	50年	1.03	0.95	0.90	0.95	0.90	0.85	0.84	0.86	0.78	0.74	0.70	0.68	0.84	0.79
76年	51年	0.71	0.77	0.81	0.85	0.80	0.79	0.80	0.81	0.79	0.78	0.77	0.80	0.79	0.78
77年	52年	0.81	0.80	0.77	0.72	0.73	0.73	0.71	0.70	0.71	0.73	0.70	0.69	0.74	0.71
78年	53年	0.68	0.69	0.64	0.59	0.62	0.63	0.66	0.70	0.72	0.73	0.77	0.75	0.68	0.72
79年	54年	0.78	0.78	0.86	0.89	0.96	0.97	0.97	0.94	0.94	0.94	0.91	0.89	0.90	0.94
80年	55年	0.91	0.89	0.90	0.86	0.85	0.85	0.81	0.78	0.78	0.75	0.83	0.81	0.83	0.83
81年	56年	0.80	0.80	0.78	0.75	0.70	0.66	0.69	0.68	0.66	0.62	0.61	0.60	0.69	0.66
82年	57年	0.60	0.58	0.56	0.60	0.63	0.64	0.65	0.64	0.62	0.66	0.63	0.62	0.62	0.60
83年	58年	0.61	0.57	0.55	0.55	0.55	0.53	0.53	0.54	0.55	0.55	0.56	0.56	0.55	0.56
84年	59年	0.58	0.60	0.60	0.62	0.63	0.62	0.62	0.61	0.58	0.60	0.62	0.63	0.61	0.62
85年	60年	0.63	0.62	0.62	0.60	0.61	0.61	0.62	0.62	0.62	0.61	0.61	0.62	0.62	0.61
86年	61年	0.63	0.60	0.60	0.59	0.58	0.56	0.57	0.55	0.57	0.56	0.54	0.56	0.58	0.57
87年	62年	0.57	0.60	0.62	0.66	0.64	0.66	0.73	0.79	0.83	0.89	0.92	0.93	0.73	0.83
88年	63年	0.95	0.97	1.02	1.07	1.08	1.11	1.20	1.16	1.17	1.18	1.19	1.22	1.11	1.18
89年	元年	1.24	1.27	1.28	1.29	1.34	1.31	1.31	1.30	1.35	1.37	1.42	1.42	1.33	1.37
90年	02年	1.45	1.46	1.46	1.51	1.48	1.48	1.44	1.42	1.40	1.38	1.38	1.43	1.44	1.42
91年	03年	1.38	1.39	1.39	1.40	1.41	1.41	1.41	1.35	1.33	1.31	1.30	1.32	1.36	1.31
92年	04年	1.23	1.17	1.12	1.07	1.01	1.01	0.99	0.97	0.95	0.92	0.90	0.85	1.01	0.92
93年	05年	0.83	0.80	0.74	0.71	0.69	0.67	0.64	0.62	0.60	0.58	0.55	0.53	0.66	0.59
94年	06年	0.53	0.51	0.51	0.50	0.50	0.50	0.51	0.51	0.52	0.48	0.47	0.49	0.50	0.49
95年	07年	0.47	0.47	0.47	0.47	0.48	0.47	0.47	0.47	0.48	0.49	0.49	0.50	0.48	0.50
96年	08年	0.52	0.53	0.55	0.55	0.55	0.54	0.54	0.54	0.54	0.56	0.58	0.58	0.55	0.56
97年	09年	0.58	0.57	0.57	0.57	0.57	0.56	0.55	0.55	0.53	0.52	0.50	0.49	0.55	0.52
98年	10年	0.48	0.48	0.45	0.44	0.44	0.42	0.42	0.42	0.42	0.40	0.39	0.38	0.43	0.41
99年	11年	0.39	0.38	0.38	0.36	0.37	0.37	0.37	0.36	0.38	0.38	0.39	0.40	0.38	0.39
00年	12年	0.41	0.41	0.43	0.44	0.46	0.48	0.49	0.50	0.51	0.52	0.53	0.55	0.48	0.51
01年	13年	0.54	0.54	0.55	0.62	0.58	0.56	0.56	0.55	0.53	0.51	0.50	0.48	0.54	0.52
02年	14年	0.47	0.46	0.46	0.45	0.45	0.45	0.46	0.48	0.48	0.48	0.49	0.48	0.47	0.48
03年	15年	0.50	0.51	0.52	0.53	0.54	0.55	0.56	0.57	0.58	0.59	0.60	0.61	0.55	0.58
04年	16年	0.62	0.63	0.62	0.63	0.61	0.63	0.64	0.66	0.71	0.76	0.81	0.80	0.67	0.72
05年	17年	0.81	0.82	0.84	0.85	0.84	0.85	0.82	0.83	0.83	0.82	0.83	0.85	0.83	0.84
06年	18年	0.86	0.87	0.89	0.91	0.90	0.92	0.92	0.90	0.89	0.89	0.91	0.91	0.90	0.91
07年	19年	0.92	0.91	0.90	0.95	0.97	1.00	0.98	0.97	0.95	0.94	0.92	0.91	0.94	0.94
08年	20年	0.89	0.88	0.88	0.87	0.87	0.85	0.83	0.79	0.75	0.71	0.68	0.65	0.80	0.72
09年	21年	0.63	0.58	0.54	0.48	0.44	0.43	0.41	0.40	0.41	0.41	0.40	0.40	0.46	0.42
10年	22年	0.40	0.41	0.42	0.43	0.44	0.44	0.45	0.46	0.46	0.47	0.48	0.48	0.44	0.47
11年	23年	0.48	0.50	0.52	0.53	0.50	0.49	0.51	0.53	0.55	0.55	0.56	0.57	0.53	0.55
12年	24年	0.60	0.61	0.62	0.64	0.65	0.67	0.69	0.68	0.66	0.67	0.68	0.69	0.65	0.67
13年	25年	0.67	0.67	0.67	0.67	0.70	0.72	0.74	0.73	0.76	0.80	0.83	0.84	0.73	0.78
14年	26年	0.86	0.87	0.90	0.89	0.90	0.90	0.90	0.89	0.88	0.90	0.89	0.91	0.89	0.91
15年	27年	0.92	0.96	0.97	0.98	0.99	1.00	1.01	1.03	1.05	1.05	1.06	1.07	1.00	1.04
16年	28年	1.07	1.07	1.08	1.11	1.12	1.15	1.18	1.18	1.17	1.17	1.18	1.19	1.14	1.17
17年	29年	1.17	1.19	1.22	1.22	1.21	1.23	1.24	1.24	1.26	1.28	1.29	1.31	1.24	1.28
18年	30年	1.34	1.36	1.34	1.33	1.35	1.37	1.37	1.37	1.35	1.34	1.33	1.31	1.35	1.33
19年	元年	1.27	1.29	1.32	1.37	1.36	1.35	1.34	1.34	1.31	1.27	1.27	1.27	1.31	1.29
20年	2年	1.22	1.20	1.16	1.12	1.02	0.95	0.89	0.86	0.86	0.85	0.84	0.84	0.98	0.90
21年	3年	0.86	0.86	0.84	0.85	0.85	0.86	0.86	0.86	0.85	0.84	0.85	0.85	0.85	0.86
22年	4年	0.87	0.90	0.91	0.93	0.94	0.97	0.97	0.98	0.99	1.01	1.02	1.01	0.96	1.00
23年	5年	1.02	1.06	1.06	1.06	1.03	1.01	0.99							

(注) 令和4年12月以前の数値は、令和5年1月分公表時に新季節指数により改訂されている。

(注) 塗りつぶし部分は過去の最高と最低の数値。

(注) 年及び年度は実数値。