

令和6年3月新規高校・中学卒業予定者のハローワークにおける求人・求職状況（令和5年7月末現在）

千葉労働局では、令和6年3月に高校・中学を卒業する生徒について、令和5年7月末現在の当局管内公共職業安定所（ハローワーク）における求人・求職状況を取りまとめました。

【高校】

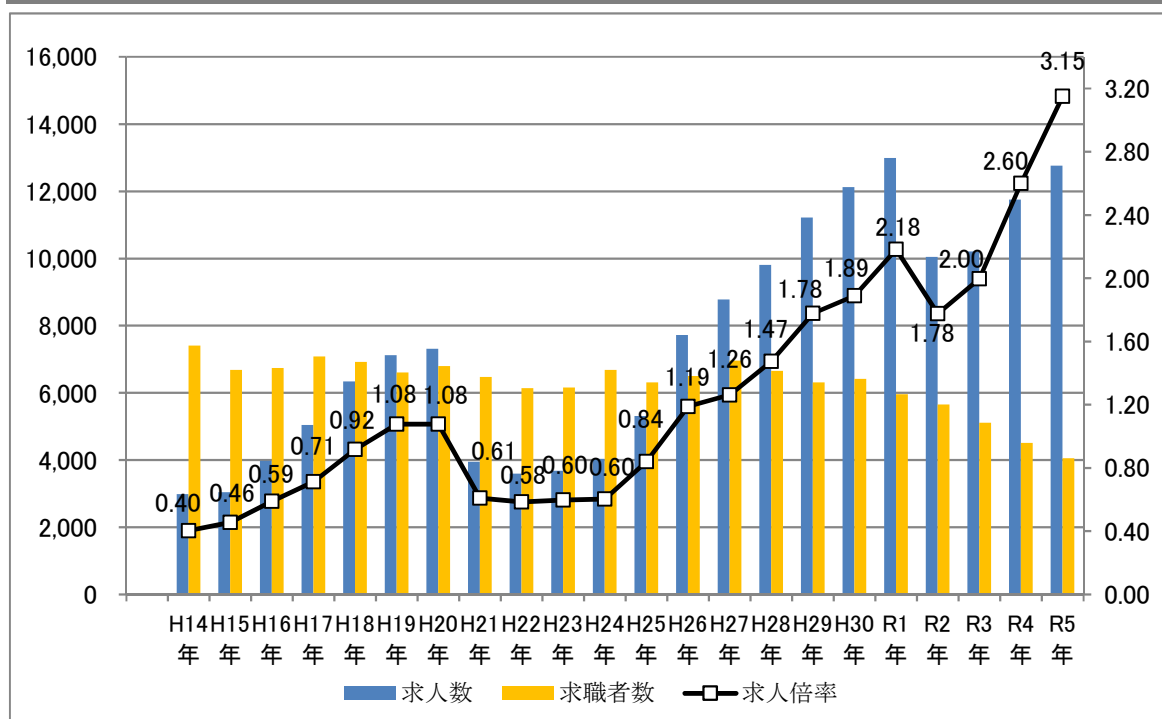
- 求人数 12,760人で、前年同期比8.6%の増加
- 求職者数 4,047人で、同10.3%の減少
- 求人倍率 3.15倍で、同0.55ポイントの上昇

【中学】

- 求人数 23人で、前年同期比35.3%の増加
- 求職者数 28人で、同40.0%の増加
- 求人倍率 0.82倍で、同0.03ポイントの低下

※ 求職者：学校やハローワークからの職業紹介を希望した生徒

高校新卒者のハローワークにおける求人・求職状況の推移（各年7月末現在）



1 令和6年3月高校新卒者のハローワークにおける地域別求人・求職状況（令和5年7月末現在）【第1表】

- ・求人数は9所で増加、2所で減少している。
- ・求職者数は3所で増加、8所で減少している。
- ・求人倍率は9所で上昇、2所で低下している。

2 令和6年3月中学新卒者のハローワークにおける求人・求職状況（令和5年7月末現在）【第2表】

- ・求人数は23人で、前年同期比で35.3%増加している。
- ・求職者数は28人で、前年同期比で40.0%増加している。
- ・求人倍率は0.82倍で、前年同期比で0.03ポイント低下している。

3 高校新卒者のハローワークにおける産業別求人状況（令和5年7月末現在）【第3表】

- ・全体では、前年同期比で1,012人、8.6%求人数が増加していた。「卸売業、小売業」（218人、19.7%増）、「建設業」（183人、8.2%増）、「運輸業、郵便業」（149人、13.6%増）、「製造業」（149人、5.3%増）等の産業で増加している一方、「情報通信業」（7人、13.0%減）が減少した。

4 高校新卒者のハローワークにおける事業所規模別求人状況（令和5年7月末現在）【第4表】

- ・規模別では、全体的に5%～15%前後で求人数が増加している中で、500～999人の事業規模の事業所では27.9%と大きく増加している。

5 高校新卒者のハローワークにおける求人・求職状況の推移【第5表】

- ・求人数は12,760人で、令和5年3月卒業者に対する求人数と比較すると8.6%増加しており、前年から連続で求人数が増加している。なお、現行の調査を開始した平成10年以降では上から2番目の数値となっている。
- ・求人倍率は3.15倍であり、現行の調査を開始した平成10年以降では最も高くなっている。

第1表 令和6年3月高校新卒者のハローワークにおける地域別求人・求職状況(令和5年7月末現在)

安定所名	求人数		求職者数				求人倍率	
	前年比		男女計	前年比	うち女子	前年比	前年差	
	人	%	人	%	人	%	倍	ポイント
計	(11,748) 12,760	8.6	(4,510) 4,047	▲ 10.3	(1,881) 1,605	▲ 14.7	(2.60) 3.15	0.55
千葉	(2,094) 2,350	12.2	(649) 549	▲ 15.4	(314) 249	▲ 20.7	(3.23) 4.28	1.05
市川	(931) 982	5.5	(346) 347	0.3	(105) 121	15.2	(2.69) 2.83	0.14
銚子	(441) 464	5.2	(273) 254	▲ 7.0	(90) 85	▲ 5.6	(1.62) 1.83	0.21
館山	(419) 415	▲ 1.0	(169) 129	▲ 23.7	(56) 59	5.4	(2.48) 3.22	0.74
木更津	(1,552) 1,744	12.4	(478) 402	▲ 15.9	(222) 165	▲ 25.7	(3.25) 4.34	1.09
佐原	(306) 274	▲ 10.5	(129) 169	31.0	(63) 61	▲ 3.2	(2.37) 1.62	▲ 0.75
茂原	(567) 636	12.2	(347) 327	▲ 5.8	(155) 137	▲ 11.6	(1.63) 1.94	0.31
松戸	(1,465) 1,490	1.7	(843) 871	3.3	(366) 368	0.5	(1.74) 1.71	▲ 0.03
船橋	(1,239) 1,431	15.5	(422) 305	▲ 27.7	(202) 116	▲ 42.6	(2.94) 4.69	1.75
成田	(1,148) 1,318	14.8	(282) 217	▲ 23.0	(110) 79	▲ 28.2	(4.07) 6.07	2.00
千葉南	(1,586) 1,656	4.4	(572) 477	▲ 16.6	(198) 165	▲ 16.7	(2.77) 3.47	0.70

注1 求職者数とは、学校又は公共職業安定所の紹介を希望する者の数である。

2 ()内は、前年同期における状況である。

第2表 令和6年3月中学新卒者のハローワークにおける求人・求職状況(令和5年7月末現在)

	求人数		求職者数				求人倍率	
	前年比		男女計	前年比	うち女子	前年比	前年差	
	人	%	人	%	人	%	倍	ポイント
計	(17) 23	35.3	(20) 28	40.0	(7) 16	128.6	(0.85) 0.82	▲ 0.03

注1 求職者数とは、学校又は公共職業安定所の紹介を希望する者の数である。

2 ()内は、前年同期における状況である。

第3表 高校新卒者のハローワークにおける産業別求人状況(令和5年7月末現在)

産業分類	令和4年7月	令和5年7月	増減数		増減率(%)	
			増減数	増減率(%)		
合計	11,748	12,760	1,012	8.6		
A,B 農・林・漁業	66	77	11	16.7		
C 鉱業, 採石業, 砂利採取業	5	12	7	140.0		
D 建設業	2,226	2,409	183	8.2		
E 製造業	2,829	2,978	149	5.3		
食料品製造業	358	362	4	1.1		
飲料・たばこ・飼料製造業	47	57	10	21.3		
繊維工業	6	29	23	383.3		
木材・木製品製造業	45	32	▲ 13	▲ 28.9		
家具・装備品製造業	14	12	▲ 2	▲ 14.3		
パルプ・紙・紙加工品製造業	80	89	9	11.3		
印刷・同関連業	61	80	19	31.1		
化学工業	247	264	17	6.9		
石油製品・石炭製品製造業	86	84	▲ 2	▲ 2.3		
プラスチック製品製造業	161	168	7	4.3		
ゴム製品製造業	14	20	6	42.9		
窯業・土石製品製造業	162	159	▲ 3	▲ 1.9		
鉄鋼業	486	530	44	9.1		
非鉄金属製造業	73	63	▲ 10	▲ 13.7		
金属製品製造業	366	374	8	2.2		
はん用機械器具製造業	183	168	▲ 15	▲ 8.2		
生産用機械器具製造業	120	120	0	0.0		
業務用機械器具製造業	28	31	3	10.7		
電子部品・デバイス・電子回路製造業	52	46	▲ 6	▲ 11.5		
電気機械器具製造業	82	101	19	23.2		
情報通信機械器具製造業	28	24	▲ 4	▲ 14.3		
輸送用機械器具製造業	94	117	23	24.5		
その他の製造業	36	48	12	33.3		
F 電気・ガス・熱供給・水道業	19	17	▲ 2	▲ 10.5		
G 情報通信業	54	47	▲ 7	▲ 13.0		
H 運輸業, 郵便業	1,092	1,241	149	13.6		
I 卸売業, 小売業	1,109	1,327	218	19.7		
J 金融業, 保険業	49	50	1	2.0		
K 不動産業, 物品賃貸業	205	240	35	17.1		
L 学術研究, 専門・技術サービス業	426	509	83	19.5		
M 宿泊業, 飲食サービス業	364	390	26	7.1		
N 生活関連サービス業, 娯楽業	792	814	22	2.8		
O 教育, 学習支援業	20	23	3	15.0		
P 医療, 福祉	1,863	1,901	38	2.0		
Q 複合サービス事業	75	80	5	6.7		
R サービス業(他に分類されないもの)	554	641	87	15.7		
S,T 公務, その他	0	4	4	—		

第4表 高校新卒者のハローワークにおける事業所規模別求人状況(令和5年7月末現在)

規模別	令和4年7月	令和5年7月	増減数		増減率	
			増減数	増減率		
合計	11,748	12,760	1,012	8.6		
29人以下	3,539	4,115	576	16.3		
30～99人	3,884	4,027	143	3.7		
100～299人	2,554	2,706	152	6.0		
300～499人	748	793	45	6.0		
500～999人	390	499	109	27.9		
1,000人以上	633	620	▲ 13	▲ 2.1		

第5表 高校新卒者のハローワークにおける求人・求職状況の推移

卒業年	7月末現在の状況			最終状況(卒業年の6月末現在)			
	求人数 (%) 人	求職者数 (%) 人	求人倍率 (ポイント)倍	求人数 (%) 人	求職者数 (%) 人	求人倍率 (ポイント)倍	就職内定率 (ポイント)%
平成14年 3月卒	(7.9) 4,220	(▲ 1.8) 7,978	(0.05P) 0.53	(▲ 0.9) 6,258	(▲ 8.6) 5,430	(0.09P) 1.15	(1.7P) 94.8
平成15年 3月卒	(▲ 29.2) 2,986	(▲ 7.2) 7,404	(▲ 0.13P) 0.40	(▲ 13.8) 5,396	(▲ 7.2) 5,041	(▲ 0.08P) 1.07	(1.5P) 96.3
平成16年 3月卒	(1.8) 3,040	(▲ 9.8) 6,680	(0.06P) 0.46	(3.7) 5,598	(▲ 4.1) 4,836	(0.09P) 1.16	(1.1P) 97.4
平成17年 3月卒	(30.6) 3,969	(0.9) 6,738	(0.13P) 0.59	(18.4) 6,628	(6.9) 5,171	(0.12P) 1.28	(0.5P) 97.9
平成18年 3月卒	(26.9) 5,037	(5.0) 7,077	(0.12P) 0.71	(13.9) 7,550	(6.3) 5,499	(0.09P) 1.37	(0.1P) 98.0
平成19年 3月卒	(25.8) 6,337	(▲ 2.3) 6,914	(0.21P) 0.92	(21.2) 9,147	(6.1) 5,836	(0.20P) 1.57	(▲ 1.9P) 96.1
平成20年 3月卒	(12.3) 7,116	(▲ 4.5) 6,602	(0.16P) 1.08	(1.7) 9,307	(▲ 3.1) 5,656	(0.08P) 1.65	(1.8P) 97.9
平成21年 3月卒	(2.7) 7,309	(2.9) 6,791	(0.00P) 1.08	(▲ 1.4) 9,179	(1.1) 5,720	(▲ 0.05P) 1.60	(▲ 1.1P) 96.8
平成22年 3月卒	(▲ 46.0) 3,945	(▲ 4.7) 6,472	(▲ 0.47P) 0.61	(▲ 39.6) 5,541	(▲ 19.9) 4,580	(▲ 0.39P) 1.21	(▲ 1.3P) 95.5
平成23年 3月卒	(▲ 9.0) 3,589	(▲ 5.1) 6,140	(▲ 0.03P) 0.58	(▲ 0.3) 5,525	(2.0) 4,671	(▲ 0.03P) 1.18	(▲ 2.4P) 93.1
平成24年 3月卒	(2.5) 3,677	(0.3) 6,160	(0.02P) 0.60	(12.1) 6,194	(7.6) 5,027	(0.05P) 1.23	(3.8P) 96.9
平成25年 3月卒	(9.6) 4,029	(8.4) 6,680	(0.00P) 0.60	(4.5) 6,473	(4.1) 5,235	(0.01P) 1.24	(1.1P) 98.0
平成26年 3月卒	(31.7) 5,306	(▲ 5.5) 6,312	(0.24P) 0.84	(26.4) 8,183	(1.0) 5,285	(0.31P) 1.55	(0.7P) 98.7
平成27年 3月卒	(45.5) 7,720	(3.0) 6,500	(0.35P) 1.19	(27.7) 10,452	(7.9) 5,705	(0.28P) 1.83	(0.2P) 98.9
平成28年 3月卒	(13.7) 8,776	(7.0) 6,957	(0.07P) 1.26	(4.4) 10,908	(0.5) 5,736	(0.07P) 1.90	(0.2P) 99.1
平成29年 3月卒	(11.7) 9,803	(▲ 4.4) 6,648	(0.21P) 1.47	(9.0) 11,886	(3.8) 5,956	(0.10P) 2.00	(▲ 0.1P) 99.0
平成30年 3月卒	(14.4) 11,219	(▲ 5.1) 6,311	(0.31P) 1.78	(10.0) 13,070	(▲ 4.0) 5,718	(0.29P) 2.29	(▲ 0.5P) 98.5
平成31年 3月卒	(8.0) 12,118	(1.6) 6,413	(0.11P) 1.89	(4.2) 13,614	(0.8) 5,761	(0.07P) 2.36	(0.9P) 99.4
令和2年 3月卒	(7.2) 12,991	(▲ 7.2) 5,953	(0.29P) 2.18	(4.4) 14,215	(▲ 2.3) 5,628	(0.17P) 2.53	(▲ 1.3P) 98.1
令和3年 3月卒	(▲ 22.7) 10,039	(▲ 5.0) 5,655	(▲ 0.40P) 1.78	(▲ 18.4) 11,593	(▲ 11.9) 4,956	(▲ 0.19P) 2.34	(0.2P) 98.3
令和4年 3月卒	(1.7) 10,205	(▲ 9.6) 5,110	(0.22P) 2.00	(▲ 10.8) 10,341	(▲ 12.7) 4,325	(0.05P) 2.39	(▲ 0.2P) 98.1
令和5年 3月卒	(15.1) 11,748	(▲ 11.7) 4,510	(0.60P) 2.60	(28.4) 13,278	(▲ 4.8) 4,119	(0.83P) 3.22	(▲ 0.2P) 97.9
令和6年 3月卒	(8.6) 12,760	(▲ 10.3) 4,047	(0.55P) 3.15	-	-	-	-

注1 求職者数とは、学校又は公共職業安定所による紹介を希望する者の数である。

2 ()内は前年同期比である。

3 最終の就職決定率は、卒業年の6月末の状況である。