

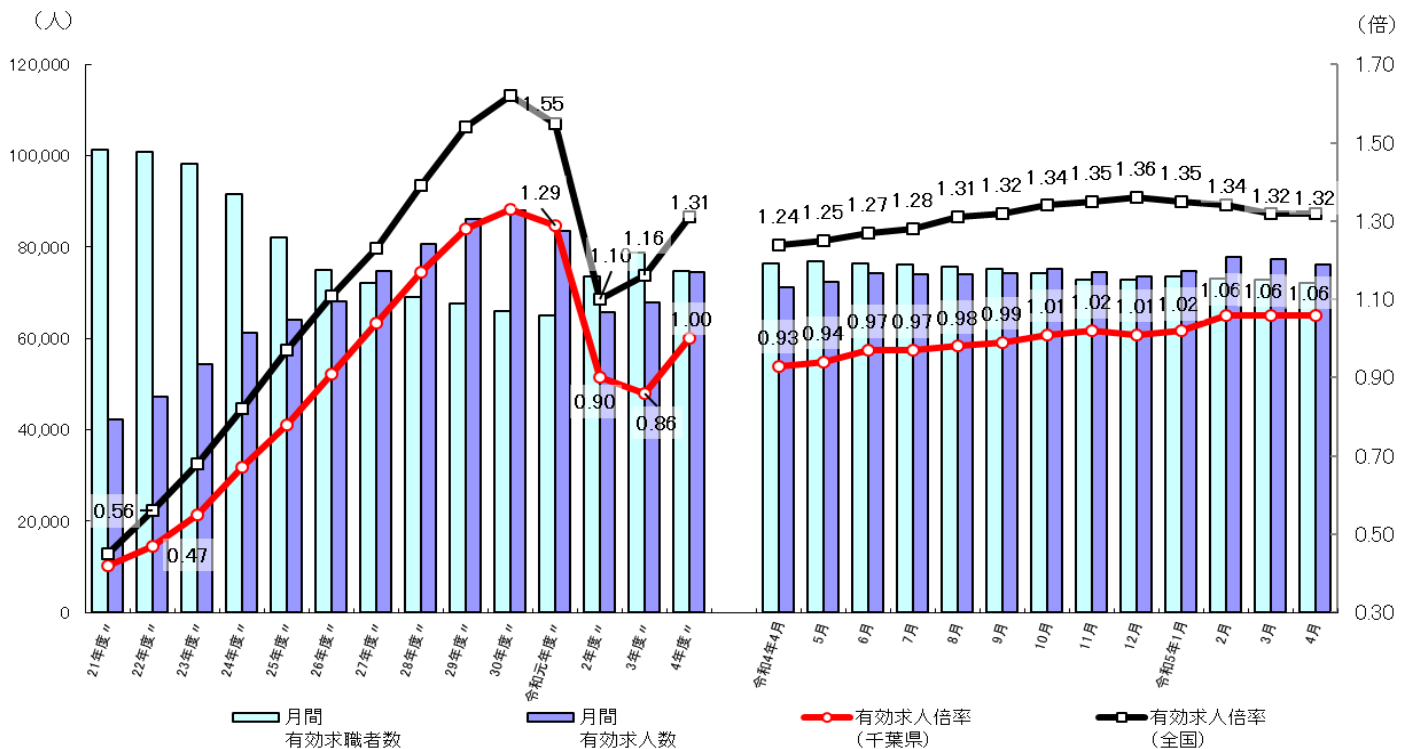
千葉労働局発表
令和5年5月30日

【照会先】
千葉労働局職業安定部職業安定課
課長 山田 匡彦
地方労働市場情報官 井上 佳之
(代表電話) 043(221)4081

最近の雇用失業情勢 (令和5年4月分)

- ・有効求人倍率（季節調整値）は 1.06 倍で、前月と同水準
- ・新規求人倍率（季節調整値）は 1.92 倍で、前月から 0.08 ポイント上昇

有効求人倍率、求人・求職の推移



(注) 1. 月別の数値は季節調整値である。なお、令和4年12月以前の数値は、令和5年1月分公表時に新季節指数により改訂されている。
2. ハローワークインターネットサービスの機能拡充に伴い、令和3年9月以降の数値には、ハローワークに来所せず、オンライン上で求職登録した求職者数や、求職者がハローワークインターネットサービスの求人に直接応募した就職件数等が含まれる。

<雇用情勢の概況>

◎県内の雇用情勢は、求職者が引き続き高水準にあるなど、一部に厳しさがみられるものの、緩やかに持ち直している。

1 求人倍率

(第2表・第4表)

1 求人倍率

有効求人倍率(季節調整値)は1.06倍となり、前月と同水準

有効求人数(季節調整値)は前月比1.4%減少、有効求職者数(同)は前月比1.0%減少

新規求人倍率(季節調整値)は1.92倍となり、前月から0.08ポイント上昇

新規求人数(季節調整値)は前月比5.8%上昇、新規求職者数(同)は前月比1.1%増加

正社員有効求人倍率は0.74倍となり、前年同月と比べ0.09ポイント上昇 (第3表)

2 求人

(第2表・第4表・第5表)

有効求人数(原数値)は、前年同月と比べて7.0%増加(18ヵ月連続の増加)

新規求人数(原数値)は、前年同月と比べて3.2%増加(2ヶ月ぶりの増加)

新規求人(原数値)の前年同月比を産業別にみると、学術研究、専門・技術サービス業(35.2%増)、運輸業、郵便業(28.9%増)等で増加し、教育・学習支援業(23.0%減)等で減少した。

3 求職

(第2表・第4表)

有効求職者数(原数値)は、前年同月と比べて5.8%減少(14ヵ月連続の減少)

新規求職者数(原数値)は、前年同月と比べて2.6%減少(2ヵ月連続の減少)

4 雇用保険受給者の状況

(第7表)

雇用保険受給者実人員は、15,667人と前年同月と比べて3.4%減少(22ヶ月連続の減少)

全国の動き

厚生労働省が発表した令和5年4月の有効求人倍率(季節調整値)は1.32倍となり前月と同水準。新規求人倍率(季節調整値)は2.23倍となり、前月から0.06ポイント低下。

有効求人数(季節調整値)は前月と比べて0.6%減少、有効求職者(同)は前月と比べ0.7%減少。新規求人数(原数値)は前年同月に比べ0.9%減少。

これを産業別にみると、宿泊業、飲食サービス業(8.2%増)、情報通信業(7.5%増)、学術研究、専門・技術サービス業(3.3%増)などで増加となり、建設業(9.6%減)、製造業(9.3%減)、生活関連サービス業、娯楽業(1.3%減)などで減少となった。

第2表 一般職業紹介状況(新規学卒者を除きパートタイムを含む)

年 月		5年 4月	5年 3月	4年 4月	対前月 増減差 (ポイント)	対前年同月 増減率、差 (%、ポイント)
全 数	1 月間有効求職者数	75,937	72,551	80,628	-	▲ 5.8
	2 新規求職申込件数	17,721	14,138	18,200	-	▲ 2.6
	3 月間有効求人数	74,944	79,386	70,067	-	7.0
	4 新規求人数	24,904	25,004	24,126	-	3.2
	5 就職件数	3,117	3,826	3,073	-	1.4
	6 有効求人倍率(3/1) (倍)	0.99	1.09	0.87	-	0.12
	季節調整値	1.06	1.06	0.93	0.00	-
	7 新規求人倍率(4/2) (倍)	1.41	1.77	1.33	-	0.08
	季節調整値	1.92	1.84	1.84	0.08	-
	8 就職率(5/2×100) (%)	17.6	27.1	16.9	-	0.7
9 充足数	2,700	3,294	2,601	-	3.8	
10 充足率(9/4×100) (%)	10.8	13.2	10.8	-	0.0	
常 用	11 月間有効求職者数	75,721	72,346	80,388	-	▲ 5.8
	12 新規求職申込件数	17,663	14,088	18,108	-	▲ 2.5
	13 月間有効求人数	67,861	71,329	63,414	-	7.0
	14 新規求人数	22,911	22,522	22,163	-	3.4
	15 就職件数	2,832	3,403	2,819	-	0.5
	16 有効求人倍率(13/11) (倍)	0.90	0.99	0.79	-	0.11
	17 新規求人倍率(14/12) (倍)	1.30	1.60	1.22	-	0.08
	18 就職率(15/12×100) (%)	16.0	24.2	15.6	-	0.4
	19 充足数	2,488	2,938	2,411	-	3.2
	20 充足率(19/14×100) (%)	10.9	13.0	10.9	-	0.0

(注) 第2表 令和4年12月以前の求人倍率(季節調整値)の数値は、令和5年1月分公表時に新季節指数により改訂されている。

第3表 雇用形態別常用職業紹介状況(新規学卒者を除く)

年 月		5年 4月	5年 3月	4年 4月	対前年同月 増減率、差 (%、ポイント)
パ ー ト タ イ ム を 除 く 常 用	1 月間有効求職者数	46,740	45,443	50,348	▲ 7.2
	2 新規求職申込件数	10,390	8,890	10,801	▲ 3.8
	3 月間有効求人数	41,967	44,405	39,404	6.5
	4 新規求人数	13,984	13,732	13,437	4.1
	5 就職件数	1,356	1,543	1,455	▲ 6.8
	6 有効求人倍率(3/1) (倍)	0.90	0.98	0.78	0.12
	7 新規求人倍率(4/2) (倍)	1.35	1.54	1.24	0.11
	8 就職率(5/2×100) (%)	13.1	17.4	13.5	▲ 0.4
	9 充足数	1,124	1,248	1,200	▲ 6.3
	10 充足率(9/4×100) (%)	8.0	9.1	8.9	▲ 0.9
正 社 員	11 月間有効求人数	34,415	36,186	32,942	4.5
	12 新規求人数	11,739	11,618	11,366	3.3
	13 就職件数	1,075	1,156	1,128	▲ 4.7
	14 有効求人倍率(11/1) (倍)	0.74	0.80	0.65	0.09
	15 充足数	918	966	939	▲ 2.2
	16 充足率(15/12×100) (%)	7.8	8.3	8.3	▲ 0.5
常 用 パ ー ト タ イ ム	17 月間有効求職者数	28,981	26,903	30,040	▲ 3.5
	18 新規求職申込件数	7,273	5,198	7,307	▲ 0.5
	19 月間有効求人数	25,894	26,924	24,010	7.8
	20 新規求人数	8,927	8,790	8,726	2.3
	21 就職件数	1,476	1,860	1,364	8.2
	22 有効求人倍率(19/17) (倍)	0.89	1.00	0.80	0.09
	23 新規求人倍率(20/18) (倍)	1.23	1.69	1.19	0.04
	24 就職率(21/18×100) (%)	20.3	35.8	18.7	1.6
	25 充足数	1,364	1,690	1,211	12.6
	26 充足率(25/20×100) (%)	15.3	19.2	13.9	1.4

第4表-1 一般職業紹介状況(推移)(新規学卒者を除きパートタイムを含む)

令和5年4月

項目 年月	月間有効求職者数		月間有効求人数		有効求人倍率		新規求職申込件数		新規求人数		新規求人倍率		就職件数		
	季調	原数値	季調	原数値	季節	原数値	季調	原数値	季調	原数値	季節	原数値	季調	原数値	
	人	人	人	人	倍	倍	件	件	人	人	倍	倍	件	件	
平成29年度	-	67,616	-	86,262	-	1.28	-	14,141	-	30,349	-	2.15	-	4,362	
平成30年度	-	66,097	-	88,117	-	1.33	-	13,418	-	30,598	-	2.28	-	4,099	
令和元年度	-	64,933	-	83,605	-	1.29	-	13,002	-	28,730	-	2.21	-	3,680	
令和2年度	-	73,520	-	65,816	-	0.90	-	13,592	-	22,888	-	1.68	-	2,877	
令和3年度	-	78,792	-	67,983	-	0.86	-	13,560	-	23,640	-	1.74	-	2,979	
令和4年度	-	74,766	-	74,478	-	1.00	-	13,291	-	25,633	-	1.93	-	2,893	
年度は月平均値、増減率は小数点以下も含め計算。															
令和4年	1月	80,728	74,841	69,927	70,969	0.87	0.95	13,450	13,809	24,756	25,971	1.84	1.88	-	2,402
	2月	78,970	75,093	71,229	72,008	0.90	0.96	12,630	12,730	24,376	23,774	1.93	1.87	-	3,010
	3月	77,935	77,621	71,018	72,984	0.91	0.94	13,538	14,504	24,828	25,827	1.83	1.78	-	4,002
	4月	76,400	80,628	71,186	70,067	0.93	0.87	13,409	18,200	24,675	24,126	1.84	1.33	-	3,073
	5月	76,879	81,933	72,288	70,156	0.94	0.86	13,694	14,689	25,891	22,913	1.89	1.56	-	3,009
	6月	76,498	81,064	74,183	72,363	0.97	0.89	13,672	13,821	25,987	27,496	1.90	1.99	-	3,202
	7月	76,104	77,344	74,151	72,082	0.97	0.93	13,354	12,188	24,920	24,108	1.87	1.98	-	2,726
	8月	75,638	76,015	74,160	72,904	0.98	0.96	13,393	12,772	24,809	23,337	1.85	1.83	-	2,671
	9月	75,184	75,120	74,378	73,354	0.99	0.98	13,400	13,033	25,556	26,058	1.91	2.00	-	2,964
	10月	74,280	74,562	75,226	76,584	1.01	1.03	12,985	12,775	27,711	29,770	2.13	2.33	-	2,831
	11月	72,852	71,986	74,461	77,223	1.02	1.07	12,906	11,409	24,677	23,968	1.91	2.10	-	2,780
	12月	72,778	67,680	73,563	74,577	1.01	1.10	13,073	9,580	23,513	23,238	1.80	2.43	-	2,456
令和5年	1月	73,574	68,350	74,846	76,088	1.02	1.11	12,866	13,328	28,291	28,882	2.20	2.17	-	2,162
	2月	73,227	69,954	77,811	78,947	1.06	1.13	13,036	13,561	27,936	28,693	2.14	2.12	-	3,010
	3月	72,864	72,551	77,367	79,386	1.06	1.09	13,099	14,138	24,061	25,004	1.84	1.77	-	3,826
	4月	72,135	75,937	76,294	74,944	1.06	0.99	13,241	17,721	25,456	24,904	1.92	1.41	-	3,117

第4表-2 一般職業紹介状況(推移)(増減率)(新規学卒者を除きパートタイムを含む)

令和5年4月

項目 年月	月間有効求職者数		月間有効求人数		新規求職申込件数		新規求人数		就職件数		
	季調 対前月 増減率	原数値 対前年同月 増減率	季調 対前月 増減率	原数値 対前年同月 増減率	季調 対前月 増減率	原数値 対前年同月 増減率	季調 対前月 増減率	原数値 対前年同月 増減率	季調 対前月 増減率	原数値 対前年同月 増減率	
	%	%	%	%	%	%	%	%	%	%	
平成29年度	-	▲ 2.1	-	6.9	-	▲ 5.0	-	3.5	-	▲ 5.9	
平成30年度	-	▲ 2.2	-	2.2	-	▲ 5.1	-	0.8	-	▲ 6.0	
令和元年度	-	▲ 1.8	-	▲ 5.1	-	▲ 3.1	-	▲ 6.1	-	▲ 10.2	
令和2年度	-	13.2	-	▲ 21.3	-	4.5	-	▲ 20.3	-	▲ 21.8	
令和3年度	-	7.2	-	3.3	-	▲ 0.2	-	3.3	-	3.6	
令和4年度	-	▲ 5.1	-	9.6	-	▲ 2.0	-	8.4	-	▲ 2.9	
令和4年	1月	▲ 0.5	4.4	0.8	5.2	▲ 1.2	1.8	▲ 1.4	6.0	-	2.6
	2月	▲ 2.2	2.4	1.9	8.0	▲ 6.1	▲ 8.9	▲ 1.5	9.8	-	2.3
	3月	▲ 1.3	▲ 1.0	▲ 0.3	6.6	7.2	▲ 5.8	1.9	0.2	-	▲ 3.2
	4月	▲ 2.0	▲ 4.4	0.2	4.9	▲ 1.0	▲ 9.9	▲ 0.6	3.0	-	▲ 8.5
	5月	0.6	▲ 2.1	1.5	8.2	2.1	13.5	4.9	16.8	-	4.0
	6月	▲ 0.5	▲ 1.6	2.6	12.1	▲ 0.2	2.6	0.4	13.0	-	0.0
	7月	▲ 0.5	▲ 1.4	0.0	11.9	▲ 2.3	▲ 3.2	▲ 4.1	4.8	-	-2.7
	8月	▲ 0.6	▲ 1.7	0.0	12.1	0.3	3.6	▲ 0.4	14.5	-	6.5
	9月	▲ 0.6	▲ 3.4	0.3	12.1	0.1	▲ 1.5	3.0	8.6	-	4.2
	10月	▲ 1.2	▲ 6.0	1.1	13.2	▲ 3.1	▲ 8.6	8.4	14.7	-	▲ 3.9
	11月	▲ 1.9	▲ 9.0	▲ 1.0	9.5	▲ 0.6	▲ 11.0	▲ 10.9	3.3	-	▲ 4.7
	12月	▲ 0.1	▲ 10.4	▲ 1.2	5.7	1.3	▲ 5.1	▲ 4.7	▲ 4.0	-	▲ 14.3
令和5年	1月	1.1	▲ 8.7	1.7	7.2	▲ 1.6	▲ 3.5	20.3	11.2	-	▲ 10.0
	2月	▲ 0.5	▲ 6.8	4.0	9.6	1.3	6.5	▲ 1.3	20.7	-	0.0
	3月	▲ 0.5	▲ 6.5	▲ 0.6	8.8	0.5	▲ 2.5	▲ 13.9	▲ 3.2	-	▲ 4.4
	4月	▲ 1.0	▲ 5.8	▲ 1.4	7.0	1.1	▲ 2.6	5.8	3.2	-	1.4

(注) 令和4年12月以前の数値は、令和5年1月分公表時に新季節指数により改訂されている。

第5表 主要産業別、規模別一般新規求人状況

○ 主要産業別、規模別 一般新規求人状況(新規学卒者を除く)

令和5年4月

産 業 規 模	全 数	一 般			パートタイム
		常 用	臨時・季節		
合 計	24,904	14,865	13,984	881	10,039
新 規 求 人 数					
D 建設業	2,655	2,475	2,441	34	180
E 製造業	1,696	1,201	1,154	47	495
G 情報通信業	586	532	505	27	54
H 運輸業,郵便業	1,993	1,400	1,336	64	593
I 卸売業,小売業	2,196	1,132	1,083	49	1,064
L 学術研究,専門・技術サービス業	788	599	569	30	189
M 宿泊業,飲食サービス業	1,220	544	541	3	676
N 生活関連サービス業,娯楽業	1,244	586	566	20	658
O 教育,学習支援業	324	146	142	4	178
P 医療,福祉	7,117	3,460	3,426	34	3,657
R サービス業(他に分類されないもの)	3,905	2,229	1,690	539	1,676
(規模別)					
29人以下	15,431	9,205	8,584	621	6,226
30~99人	5,840	3,402	3,258	144	2,438
100~299人	2,497	1,625	1,535	90	872
300~499人	544	360	346	14	184
500~999人	438	191	179	12	247
1,000人以上	154	82	82	0	72
対 前 年 同 月 比					
合 計	3.2	3.4	4.1	▲ 6.4	3.0
D 建設業	▲ 11.9	▲ 12.5	▲ 11.7	▲ 45.2	▲ 3.7
E 製造業	▲ 13.7	▲ 12.5	▲ 14.0	56.7	▲ 16.7
G 情報通信業	▲ 1.2	3.9	6.8	▲ 30.8	▲ 33.3
H 運輸業,郵便業	28.9	18.4	16.1	106.5	62.9
I 卸売業,小売業	17.9	14.7	13.4	53.1	21.5
L 学術研究,専門・技術サービス業	35.2	34.6	37.4	▲ 3.2	37.0
M 宿泊業,飲食サービス業	23.9	88.2	87.8	200.0	▲ 2.9
N 生活関連サービス業,娯楽業	18.3	31.7	36.4	▲ 33.3	8.4
O 教育,学習支援業	▲ 23.0	▲ 34.8	▲ 35.7	33.3	▲ 9.6
P 医療,福祉	▲ 3.1	▲ 2.5	▲ 3.0	100.0	▲ 3.7
R サービス業(他に分類されないもの)	4.4	6.7	17.0	▲ 16.6	1.6
(規模別)					
29人以下	0.8	0.1	1.1	▲ 12.2	1.9
30~99人	3.9	4.2	4.6	▲ 3.4	3.5
100~299人	11.5	16.2	14.8	45.2	3.7
300~499人	2.8	4.7	6.1	▲ 22.2	▲ 0.5
500~999人	63.4	80.2	77.2	140.0	52.5
1,000人以上	▲ 7.2	18.8	18.8	(-)	▲ 25.8

○ 主要産業における対前年同月比の推移(新規学卒者を除く)

単位: %

産 業	4年										5年			
	4月	5月	6月	7月	8月	9月	10月	11月	12月	1月	2月	3月	4月	
合 計	3.0	16.8	13.0	4.8	14.5	8.6	14.7	3.3	▲ 4.0	11.2	20.7	▲ 3.2	3.2	
D 建設業	8.6	▲ 2.0	▲ 17.6	▲ 0.6	16.7	▲ 19.6	▲ 4.0	▲ 8.1	▲ 14.7	0.2	▲ 3.5	▲ 1.5	▲ 11.9	
E 製造業	26.6	35.6	11.2	8.4	24.4	26.0	6.0	10.9	6.8	3.9	19.5	10.9	▲ 13.7	
G 情報通信業	0.3	0.4	30.5	7.5	▲ 10.5	▲ 22.0	1.6	▲ 23.5	▲ 47.6	15.6	▲ 15.8	▲ 25.7	▲ 1.2	
H 運輸業,郵便業	4.0	26.5	▲ 3.4	30.5	43.0	▲ 10.2	17.3	0.7	▲ 18.1	45.4	24.4	▲ 11.7	28.9	
I 卸売業,小売業	▲ 16.0	38.9	39.0	▲ 20.1	40.7	17.6	15.6	16.0	22.9	6.5	10.2	25.3	17.9	
L 学術研究,専門・技術サービス業	21.7	32.9	▲ 1.3	29.1	18.3	13.9	▲ 3.3	29.0	▲ 9.5	26.2	15.1	4.8	35.2	
M 宿泊業,飲食サービス業	38.5	46.7	22.1	64.8	90.8	7.0	19.1	9.0	9.0	124.1	3.4	▲ 24.5	23.9	
N 生活関連サービス業,娯楽業	19.4	39.7	18.0	23.4	56.9	34.1	42.4	▲ 4.0	16.1	25.3	7.5	7.3	18.3	
O 教育,学習支援業	▲ 13.2	▲ 5.9	2.0	16.4	4.0	7.6	27.4	5.7	1.4	▲ 35.1	6.7	▲ 7.6	▲ 23.0	
P 医療,福祉	2.8	7.3	21.5	▲ 1.8	▲ 3.4	14.3	25.6	▲ 0.9	4.3	1.0	47.2	0.9	▲ 3.1	
R サービス業(他に分類されないもの)	0.2	19.4	24.4	11.5	11.9	23.4	5.0	14.1	▲ 17.2	1.2	21.9	▲ 16.5	4.4	

(注) 1. 平成25年10月改定の「日本標準産業分類」に基づくもの。

(注) 2. (-)は、前年同月の値が0であるため、計算できない。

第6表 新規常用求職申込件数及び有効求職者数の推移

	常用計（常用フルタイム＋常用的パート）				前年同月比
	令和5年4月	令和5年3月	令和4年4月		
1 新規求職申込件数	計	17,663	14,088	18,108	▲ 2.5
	男	8,682	6,835	9,145	▲ 5.1
	女	8,961	7,247	8,952	0.1
1のうち在職者	2,677	3,589	2,911	▲ 8.0	
1のうち離職者	13,546	9,096	13,651	▲ 0.8	
うち事業主都合離職者等	4,267	2,211	4,378	▲ 2.5	
うち自己都合離職者等	7,648	6,070	7,512	1.8	
うち自営、その他	145	156	150	▲ 3.3	
1のうち無業者	1,440	1,403	1,546	▲ 6.9	
2 月間有効求職者数	計	75,721	72,346	80,388	▲ 5.8
	男	38,741	37,019	41,821	▲ 7.4
	女	36,880	35,233	38,457	▲ 4.1

(注)1. 新規求職申込件数の内訳は、「常用」で集計されているため「一般」の数値(本日配付資料の原数値)とは一致しない。

2. 性別を記入しない求職申込が可能のため、男女の数値の和と計欄の数値とは一致しない。

3. 「1のうち離職者」欄と「その内訳3項目」の欄は、主要な項目のみ記載のため合計数と一致しない。

第7表 雇用保険受給者実人員の推移

区分	22年度		23年度		24年度		25年度		26年度		27年度		28年度		29年度		30年度		令和元年度		2年度		3年度		4年度	
	平均	比	平均	比	平均	比	平均	比	平均	比	平均	比	平均	比	平均	比	平均	比	平均	比	平均	比	平均	比	平均	比
受給者実人員	28,447	▲ 13.0	25,507	▲ 10.3	23,831	▲ 6.6	20,828	▲ 12.6	18,178	▲ 12.7	17,078	▲ 6.1	15,843	▲ 7.2	15,321	▲ 3.3	15,252	▲ 0.5	15,795	3.6	20,430	29.3	19,273	▲ 5.7	17,312	▲ 10.2
前年度比																										

単位：人・%

区分	令和4年												令和5年				
	4月	5月	6月	7月	8月	9月	10月	11月	12月	1月	2月	3月	4月	5月	6月	7月	
受給者実人員	16,211	16,263	17,983	18,359	19,757	18,642	18,130	17,255	16,913	16,470	15,928	15,838	15,667				
前年同月比	▲ 15.2	▲ 13.2	▲ 15.1	▲ 13.4	▲ 8.1	▲ 10.3	▲ 8.2	▲ 9.7	▲ 9.3	▲ 6.4	▲ 5.7	▲ 5.7	▲ 3.4				

第8表 職業別常用有効求人、有効求職、有効求人倍率の状況(パートを含む)

職業別	月間有効求職者数				月間有効求職者数				月間有効求人倍率			
	5年4月	4年4月	前年同月比	前年同月比	5年4月	4年4月	前年同月比	前年同月比	5年4月	4年4月	前年同月比	前年同月比
合計	67,861	63,414	7.0	75,721	80,388	▲ 5.8	0.90	0.90	0.90	0.79	0.11	0.11
A 管理的職業	132	109	21.1	449	454	▲ 1.1	0.29	0.29	0.29	0.24	0.05	0.05
B 専門的・技術的職業	15,376	13,479	14.1	11,049	10,835	2.0	1.39	1.39	1.39	1.24	0.15	0.15
C 事務的職業	6,857	5,722	19.8	23,604	23,849	▲ 1.0	0.29	0.29	0.29	0.24	0.05	0.05
D 販売の職業	4,693	3,990	17.6	5,003	5,448	▲ 8.2	0.94	0.94	0.94	0.73	0.21	0.21
E サービスの職業	15,080	14,555	3.6	7,164	7,325	▲ 2.2	2.10	2.10	2.10	1.99	0.11	0.11
F 保安の職業	3,527	3,317	6.3	796	730	9.0	4.43	4.43	4.43	4.54	▲ 0.11	▲ 0.11
G 農林漁業の職業	458	496	▲ 7.7	658	597	10.2	0.70	0.70	0.70	0.83	▲ 0.13	▲ 0.13
H 生産工程の職業	5,407	5,622	▲ 3.8	3,232	3,347	▲ 3.4	1.67	1.67	1.67	1.68	▲ 0.01	▲ 0.01
I 輸送・機械運転の職業	4,672	4,405	6.1	2,946	3,232	▲ 8.8	1.59	1.59	1.59	1.36	0.23	0.23
J 建設・採掘の職業	4,977	5,132	▲ 3.0	899	952	▲ 5.6	5.54	5.54	5.54	5.39	0.15	0.15
K 運搬・清掃・包装等の職業	6,682	6,587	1.4	11,003	11,318	▲ 2.8	0.61	0.61	0.61	0.58	0.03	0.03

単位：人・%・倍・ポイント

(注)1. 職業別常用求人・求職状況報告により主な職業のみを記載したため、職業の和と合計は一致しない。

(注)2. 月間有効求人倍率欄の前年同月比は、前年同月との増減をポイントで表示している。

第9表 公共職業安定所別求職・求人・就職・充足・求人倍率

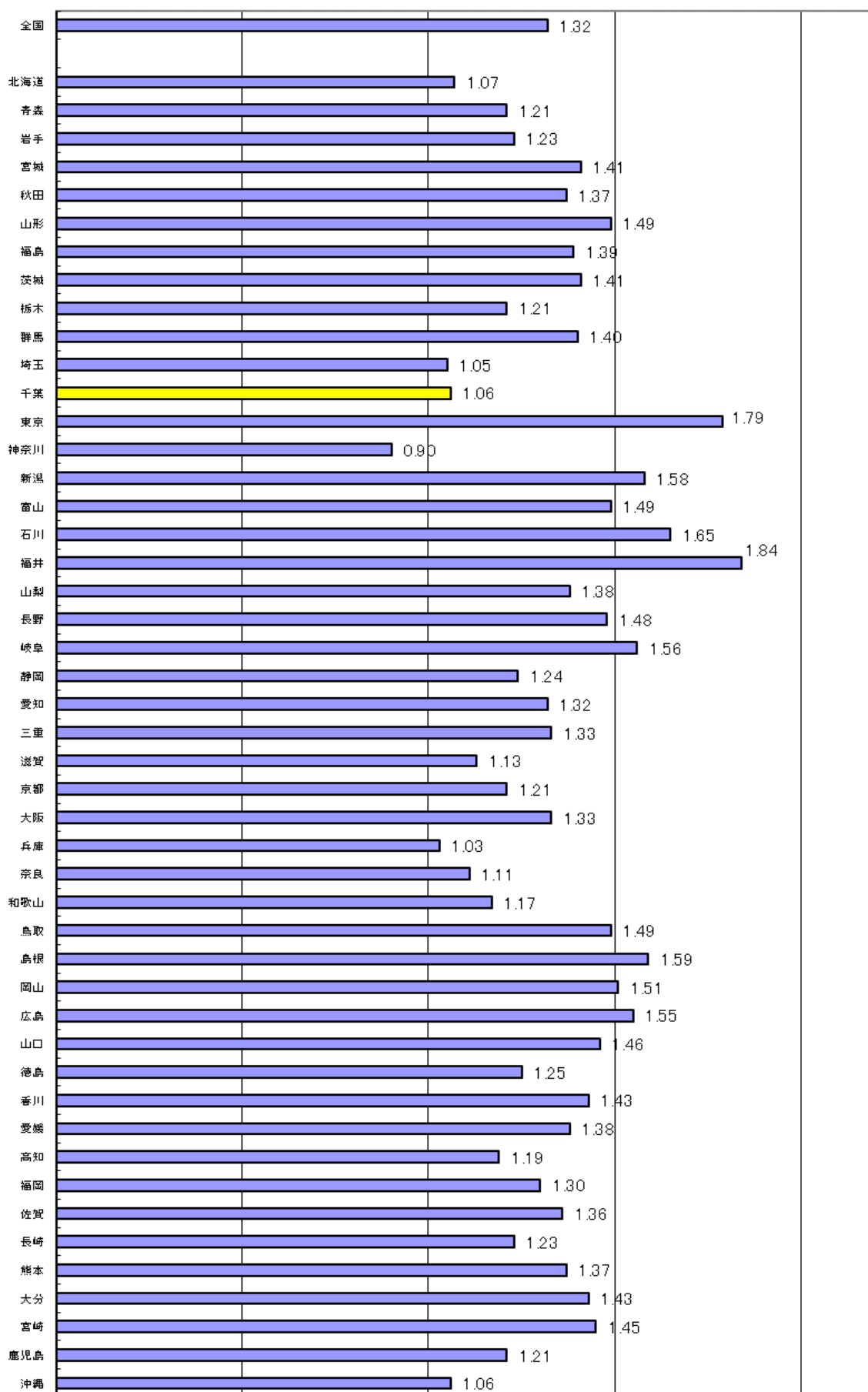
【令和5年4月内容】

	① 一般(新規学卒者を除きパートタイムを含む)				② 求人倍率			③ ①のうちパート				
	新規求職	有効求職	新規求人	有効求人	就職件数	充足数	新規	有効	新規求職	有効求職	新規求人	有効求人
千葉県計	▲ 2.6 17,721	▲ 5.8 75,937	3.2 24,904	7.0 74,944	1.4 3,117	3.8 2,700	(1.33) 1.41	(0.87) 0.99	▲ 0.8 7,317	▲ 3.5 29,133	3.0 10,039	8.8 30,035
千葉	▲ 4.0 2,841	▲ 2.5 12,507	9.2 5,603	13.1 18,689	473	587	(1.73) 1.97	(1.29) 1.49	▲ 2.4 1,185	0.9 4,689	5.2 2,348	13.1 7,908
市川	0.0 1,501	▲ 9.9 6,526	▲ 18.3 1,973	▲ 18.1 5,230	199	179	(1.61) 1.31	(0.88) 0.80	3.7 564	▲ 8.6 2,130	14.2 890	7.2 2,311
銚子	6.6 534	▲ 1.5 2,383	1.0 728	▲ 1.5 1,923	150	106	(1.44) 1.36	(0.81) 0.81	12.1 250	6.1 1,046	▲ 10.9 237	▲ 17.4 585
館山	▲ 0.7 410	▲ 2.6 1,383	▲ 8.5 920	▲ 0.6 2,603	154	148	(2.44) 2.24	(1.84) 1.88	0.0 179	1.0 594	▲ 20.1 466	▲ 2.0 1,376
木更津	▲ 3.2 1,014	▲ 6.1 3,888	6.1 1,465	9.8 5,469	187	159	(1.32) 1.44	(1.20) 1.41	▲ 15.8 377	▲ 12.4 1,422	17.8 411	12.1 1,648
佐原	10.9 376	▲ 3.5 1,310	▲ 23.7 384	▲ 11.0 1,095	80	63	(1.48) 1.02	(0.91) 0.84	15.0 169	1.9 591	▲ 16.7 179	▲ 11.5 454
茂原	▲ 6.0 596	▲ 6.9 2,447	▲ 23.5 573	▲ 7.3 1,996	134	109	(1.18) 0.96	(0.82) 0.82	5.7 261	▲ 6.0 1,006	▲ 18.2 225	▲ 8.4 829
(いすみ)	▲ 7.4 151	▲ 18.4 639	▲ 19.3 209	▲ 6.1 705	28	26	(1.59) 1.38	(0.96) 1.10	▲ 23.8 61	▲ 21.0 282	▲ 10.1 98	▲ 4.2 322
松戸	▲ 2.2 3,527	▲ 3.7 15,644	17.5 4,246	14.7 11,892	536	428	(1.00) 1.20	(0.64) 0.76	7.0 1,461	3.2 5,967	17.2 1,970	20.5 5,346
(野田)	0.2 504	2.9 2,159	32.0 693	13.0 1,816	111	67	(1.04) 1.38	(0.77) 0.84	5.2 203	5.2 863	18.0 288	▲ 12.3 651
船橋	▲ 1.8 3,206	▲ 4.7 14,009	5.4 3,465	10.3 10,395	460	362	(1.01) 1.08	(0.64) 0.74	▲ 4.2 1,282	▲ 1.4 5,406	▲ 6.2 1,264	5.2 3,854
成田	▲ 8.9 1,290	▲ 13.4 5,681	12.3 2,015	12.5 5,433	287	232	(1.27) 1.56	(0.74) 0.96	▲ 9.0 568	▲ 12.8 2,350	3.7 819	14.2 2,142
千葉南	▲ 4.3 1,771	▲ 10.2 7,361	▲ 4.0 2,630	6.2 7,698	318	234	(1.48) 1.49	(0.88) 1.05	▲ 1.8 757	▲ 14.0 2,787	▲ 4.0 844	7.9 2,609

注1 所別欄()は、出張所で外数である。注2 所別の上段は、前年同月比である。(%) 注3 求人倍率欄()は、前年同月の求人倍率である。

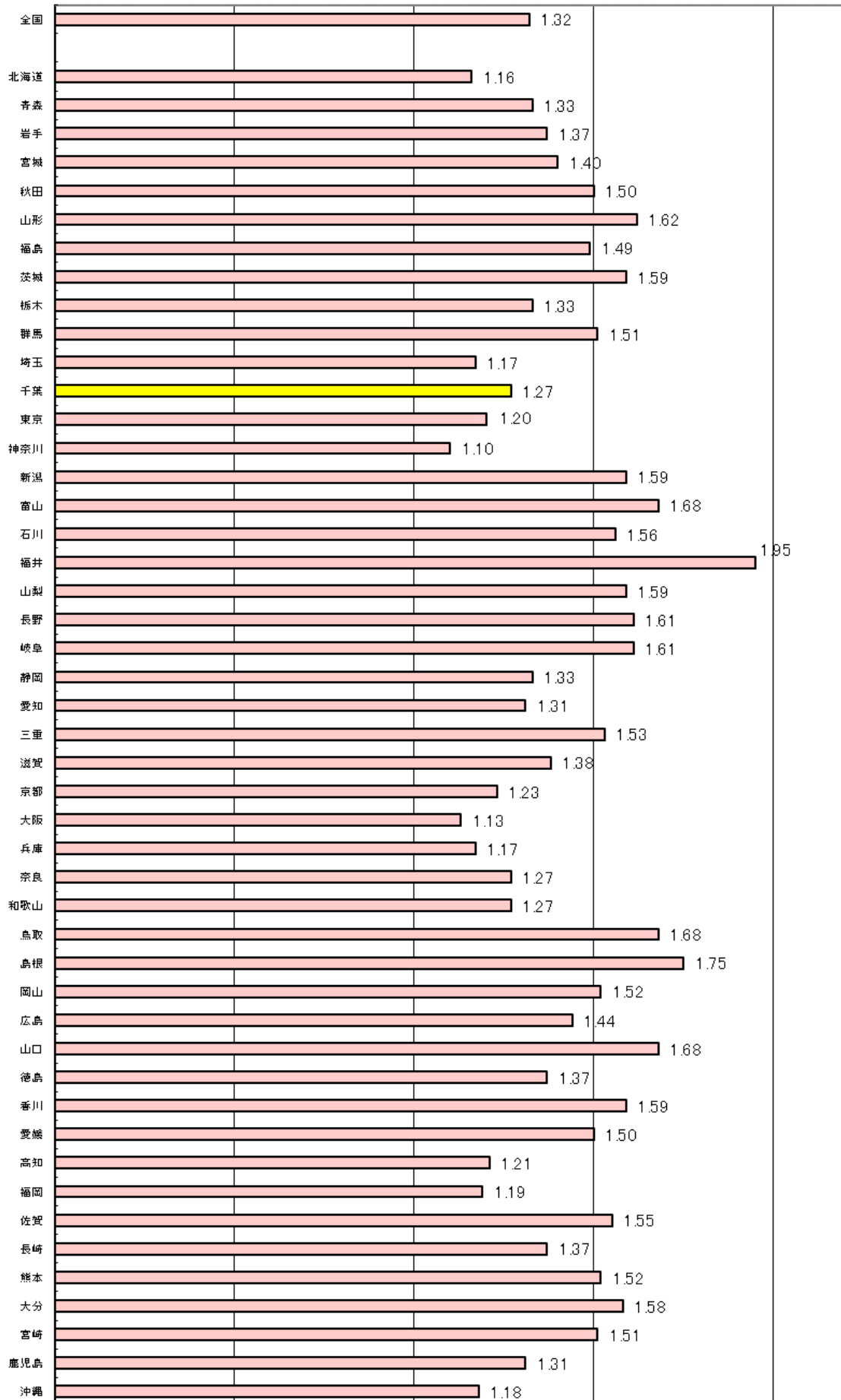
令和5年4月 都道府県別有効求人倍率(季節調整値) 受理地別

(倍)



令和5年3月 都道府県別有効求人倍率(季節調整値)就業地別

(倍)



【参考】季節調整済 新規求人倍率(新規学卒者を除きパートタイムを含む)

西暦	和暦	1月	2月	3月	4月	5月	6月	7月	8月	9月	10月	11月	12月	年	年度
63年	38年	0.79	0.79	0.83	0.82	0.74	0.93	1.12	0.85	1.06	0.84	0.97	1.30	0.91	1.17
64年	39年	0.95	1.14	0.88	1.16	1.22	1.24	1.19	1.19	1.02	1.08	1.09	1.02	1.08	1.08
65年	40年	0.98	0.94	0.96	0.81	0.79	0.70	0.65	0.68	0.72	0.63	0.60	0.69	0.77	0.72
66年	41年	0.73	0.75	0.79	0.93	0.97	0.93	0.97	1.11	1.23	1.18	1.06	1.19	1.01	1.14
67年	42年	1.38	1.18	1.32	1.40	1.31	1.45	1.46	1.67	1.20	1.47	1.54	1.47	1.41	1.45
68年	43年	1.50	1.52	1.48	1.33	1.50	1.50	1.60	1.67	1.54	1.57	1.57	1.47	1.52	1.57
69年	44年	1.60	1.76	1.71	1.71	1.88	1.73	1.80	1.79	1.75	1.72	1.95	1.85	1.76	1.85
70年	45年	1.99	1.95	2.00	1.86	1.77	2.35	1.87	1.61	1.93	1.79	1.56	1.90	1.87	1.82
71年	46年	1.70	1.68	1.65	1.70	1.71	1.59	1.43	1.58	1.39	1.36	1.39	1.21	1.52	1.48
72年	47年	1.31	1.34	1.51	1.50	1.57	1.64	1.89	1.74	2.07	2.15	2.53	2.72	1.78	2.15
73年	48年	2.71	2.94	2.62	2.93	2.82	3.45	3.20	2.88	2.88	3.05	3.00	2.38	2.90	2.88
74年	49年	2.48	2.31	2.31	2.10	2.02	1.95	1.55	1.62	1.78	1.44	1.30	1.24	1.85	1.55
75年	50年	1.11	1.10	1.16	1.28	1.17	1.04	1.19	1.20	1.11	1.11	1.04	0.97	1.12	1.15
76年	51年	1.07	1.24	1.20	1.12	1.21	1.23	1.22	1.16	1.21	1.05	1.08	1.11	1.15	1.10
77年	52年	1.07	0.98	0.88	0.90	0.92	0.85	0.89	0.89	0.92	0.97	0.96	0.97	0.94	0.95
78年	53年	1.04	1.08	1.03	1.07	1.09	1.05	1.17	1.25	1.13	1.19	1.24	1.23	1.10	1.21
79年	54年	1.27	1.26	1.49	1.37	1.37	1.45	1.37	1.44	1.50	1.52	1.36	1.44	1.38	1.44
80年	55年	1.50	1.31	1.37	1.35	1.33	1.36	1.23	1.15	1.21	1.15	1.25	1.16	1.27	1.24
81年	56年	1.10	1.14	1.06	1.02	0.95	1.05	1.11	1.00	1.05	0.92	0.91	0.94	1.02	1.06
82年	57年	0.87	0.94	0.86	0.89	1.02	1.08	1.04	0.97	0.96	1.15	0.85	0.99	0.97	0.96
83年	58年	0.99	0.96	0.89	0.90	0.91	0.85	0.92	0.94	0.97	0.89	0.95	0.92	0.92	0.92
84年	59年	0.95	0.93	0.93	0.92	0.99	0.91	0.94	0.98	0.88	1.00	0.93	0.99	0.95	0.96
85年	60年	0.92	1.02	0.95	0.93	0.94	0.95	0.90	0.93	0.94	0.85	0.94	0.94	0.94	0.92
86年	61年	0.91	0.92	0.92	0.88	0.86	0.86	0.85	0.93	0.98	0.95	0.82	0.95	0.90	0.93
87年	62年	0.99	1.05	1.17	1.29	1.10	1.27	1.43	1.51	1.48	1.59	1.60	1.66	1.32	1.51
88年	63年	1.78	1.72	1.84	1.95	1.94	2.02	2.10	1.99	2.06	2.00	2.11	2.22	1.97	2.09
89年	元年	2.26	2.28	2.26	2.25	2.37	2.31	2.37	2.39	2.53	2.52	2.64	2.40	2.37	2.45
90年	02年	2.58	2.62	2.44	2.61	2.52	2.70	2.39	2.43	2.41	2.37	2.40	2.40	2.49	2.45
91年	03年	2.25	2.51	2.48	2.37	2.58	2.41	2.33	2.23	2.26	2.23	2.29	2.23	2.35	2.22
92年	04年	2.02	2.02	1.84	1.81	1.67	1.69	1.62	1.58	1.61	1.52	1.39	1.41	1.66	1.50
93年	05年	1.44	1.27	1.21	1.24	1.22	1.16	1.12	1.09	1.02	1.01	0.96	0.93	1.14	1.05
94年	06年	0.96	0.93	0.95	0.94	0.92	0.97	0.96	0.95	0.99	0.84	0.92	0.89	0.94	0.91
95年	07年	0.80	0.88	0.86	0.88	0.91	0.83	0.86	0.91	0.91	0.91	0.94	0.97	0.88	0.93
96年	08年	0.92	1.02	1.07	1.01	1.03	1.00	1.07	0.95	1.03	1.09	1.02	1.09	1.02	1.03
97年	09年	1.05	1.04	1.07	1.00	1.03	1.07	0.98	0.97	0.98	0.92	0.92	0.91	0.99	0.92
98年	10年	0.85	0.83	0.76	0.80	0.81	0.79	0.79	0.77	0.74	0.74	0.71	0.71	0.77	0.75
99年	11年	0.74	0.74	0.72	0.76	0.66	0.67	0.76	0.68	0.73	0.76	0.74	0.76	0.73	0.75
00年	12年	0.80	0.82	0.83	0.86	0.88	0.93	0.91	0.94	0.96	0.99	1.00	1.02	0.91	0.96
01年	13年	1.04	1.00	1.03	1.39	1.19	1.02	1.08	0.96	0.86	0.90	0.93	0.78	1.01	0.96
02年	14年	0.82	0.88	0.79	0.75	0.83	0.85	0.81	0.91	0.88	0.84	0.85	0.92	0.84	0.86
03年	15年	0.92	0.88	0.95	0.93	0.92	0.92	0.97	1.00	0.96	0.97	1.00	0.98	0.95	0.98
04年	16年	1.05	1.04	1.02	1.08	0.89	1.06	1.07	1.08	1.26	1.28	1.37	1.33	1.11	1.20
05年	17年	1.32	1.38	1.36	1.34	1.31	1.39	1.36	1.30	1.30	1.30	1.38	1.34	1.33	1.35
06年	18年	1.39	1.50	1.38	1.34	1.38	1.46	1.40	1.27	1.36	1.41	1.38	1.47	1.39	1.39
07年	19年	1.38	1.43	1.46	1.56	1.57	1.50	1.46	1.48	1.36	1.44	1.47	1.35	1.45	1.44
08年	20年	1.36	1.36	1.34	1.24	1.33	1.23	1.19	1.18	1.08	1.01	0.97	0.97	1.19	1.04
09年	21年	0.93	0.81	0.82	0.77	0.70	0.74	0.69	0.71	0.77	0.73	0.69	0.78	0.75	0.73
10年	22年	0.72	0.76	0.79	0.78	0.81	0.76	0.79	0.84	0.87	0.83	0.86	0.84	0.80	0.84
11年	23年	0.85	0.94	0.94	0.91	0.75	0.85	0.96	0.93	0.96	0.98	1.05	0.96	0.92	0.95
12年	24年	1.09	1.08	1.05	1.11	1.14	1.15	1.19	1.17	1.14	1.16	1.15	1.18	1.13	1.15
13年	25年	1.13	1.15	1.19	1.16	1.24	1.32	1.28	1.27	1.35	1.40	1.45	1.48	1.27	1.37
14年	26年	1.49	1.62	1.56	1.52	1.51	1.50	1.48	1.46	1.41	1.58	1.46	1.52	1.50	1.51
15年	27年	1.58	1.65	1.55	1.67	1.71	1.66	1.70	1.77	1.75	1.66	1.76	1.79	1.68	1.73
16年	28年	1.87	1.73	1.80	1.88	1.95	1.96	1.95	2.02	1.94	2.09	2.00	1.97	1.92	1.97
17年	29年	1.97	2.01	2.01	1.92	2.06	2.19	1.99	1.99	2.14	2.23	2.18	2.26	2.09	2.15
18年	30年	2.33	2.24	2.22	2.27	2.26	2.33	2.36	2.24	2.26	2.27	2.26	2.06	2.27	2.28
19年	元年	2.33	2.34	2.31	2.44	2.26	2.18	2.32	2.32	2.06	2.20	2.22	2.15	2.27	2.21
20年	2年	2.08	2.14	2.06	1.91	1.74	1.50	1.54	1.72	1.71	1.55	1.65	1.81	1.78	1.68
21年	3年	1.77	1.58	1.76	1.63	1.75	1.78	1.74	1.65	1.72	1.72	1.67	1.84	1.70	1.74
22年	4年	1.84	1.93	1.83	1.84	1.89	1.90	1.87	1.85	1.91	2.13	1.91	1.80	1.88	1.93
23年	5年	2.20	2.14	1.84	1.92										

(注) 令和4年12月以前の数値は、令和5年1月分公表時に新季節指数により改訂されている。

(注) 塗りつぶし部分は過去の最高と最低の数値。

(注) 年及び年度は実数値。

【参考】季節調整済 有効求人倍率(新規学卒者を除きパートタイムを含む)

西暦	和暦	1月	2月	3月	4月	5月	6月	7月	8月	9月	10月	11月	12月	年	年度
63年	38年	0.56	0.55	0.58	0.60	0.60	0.64	0.74	0.73	0.75	0.71	0.76	0.89	0.69	0.76
64年	39年	0.84	0.88	0.82	0.87	0.86	0.86	0.85	0.85	0.80	0.80	0.74	0.72	0.83	0.81
65年	40年	0.73	0.73	0.77	0.69	0.68	0.63	0.54	0.56	0.54	0.56	0.51	0.50	0.63	0.57
66年	41年	0.52	0.51	0.58	0.65	0.75	0.71	0.73	0.82	0.93	1.03	1.02	1.05	0.79	0.92
67年	42年	1.04	1.03	1.11	1.15	1.14	1.24	1.27	1.26	1.22	1.33	1.34	1.34	1.22	1.28
68年	43年	1.34	1.33	1.30	1.28	1.37	1.42	1.53	1.67	1.51	1.45	1.40	1.41	1.43	1.48
69年	44年	1.57	1.56	1.44	1.56	1.64	1.57	1.58	1.53	1.56	1.55	1.61	1.67	1.57	1.65
70年	45年	1.76	1.84	1.77	1.87	1.74	1.82	1.74	1.71	1.64	1.62	1.55	1.58	1.72	1.68
71年	46年	1.50	1.48	1.47	1.32	1.42	1.32	1.21	1.28	1.24	1.30	1.32	1.27	1.34	1.29
72年	47年	1.23	1.22	1.26	1.25	1.22	1.22	1.37	1.49	1.64	1.67	1.81	1.95	1.43	1.67
73年	48年	2.09	2.35	2.21	2.30	2.27	2.47	2.46	2.33	2.24	2.31	2.29	2.26	2.30	2.27
74年	49年	2.15	1.96	1.96	1.94	1.86	1.78	1.58	1.54	1.49	1.40	1.31	1.19	1.67	1.41
75年	50年	1.03	0.95	0.90	0.95	0.90	0.85	0.84	0.86	0.78	0.74	0.70	0.68	0.84	0.79
76年	51年	0.71	0.77	0.81	0.85	0.80	0.79	0.80	0.81	0.79	0.78	0.77	0.80	0.79	0.78
77年	52年	0.81	0.80	0.77	0.72	0.73	0.73	0.71	0.70	0.71	0.73	0.70	0.69	0.74	0.71
78年	53年	0.68	0.69	0.64	0.59	0.62	0.63	0.66	0.70	0.72	0.73	0.77	0.75	0.68	0.72
79年	54年	0.78	0.78	0.86	0.89	0.96	0.97	0.97	0.94	0.94	0.94	0.91	0.89	0.90	0.94
80年	55年	0.91	0.89	0.90	0.86	0.85	0.85	0.81	0.78	0.78	0.75	0.83	0.81	0.83	0.83
81年	56年	0.80	0.80	0.78	0.75	0.70	0.66	0.69	0.68	0.66	0.62	0.61	0.60	0.69	0.66
82年	57年	0.60	0.58	0.56	0.60	0.63	0.64	0.65	0.64	0.62	0.66	0.63	0.62	0.62	0.60
83年	58年	0.61	0.57	0.55	0.55	0.55	0.53	0.53	0.54	0.55	0.55	0.56	0.56	0.55	0.56
84年	59年	0.58	0.60	0.60	0.62	0.63	0.62	0.62	0.61	0.58	0.60	0.62	0.63	0.61	0.62
85年	60年	0.63	0.62	0.62	0.60	0.61	0.61	0.62	0.62	0.62	0.61	0.61	0.62	0.62	0.61
86年	61年	0.63	0.60	0.60	0.59	0.58	0.56	0.57	0.55	0.57	0.56	0.54	0.56	0.58	0.57
87年	62年	0.57	0.60	0.62	0.66	0.64	0.66	0.73	0.79	0.83	0.89	0.92	0.93	0.73	0.83
88年	63年	0.95	0.97	1.02	1.07	1.08	1.11	1.20	1.16	1.17	1.18	1.19	1.22	1.11	1.18
89年	元年	1.24	1.27	1.28	1.29	1.34	1.31	1.31	1.30	1.35	1.37	1.42	1.42	1.33	1.37
90年	02年	1.45	1.46	1.46	1.51	1.48	1.48	1.44	1.42	1.40	1.38	1.38	1.43	1.44	1.42
91年	03年	1.38	1.39	1.39	1.40	1.41	1.41	1.41	1.35	1.33	1.31	1.30	1.32	1.36	1.31
92年	04年	1.23	1.17	1.12	1.07	1.01	1.01	0.99	0.97	0.95	0.92	0.90	0.85	1.01	0.92
93年	05年	0.83	0.80	0.74	0.71	0.69	0.67	0.64	0.62	0.60	0.58	0.55	0.53	0.66	0.59
94年	06年	0.53	0.51	0.51	0.50	0.50	0.50	0.51	0.51	0.52	0.48	0.47	0.49	0.50	0.49
95年	07年	0.47	0.47	0.47	0.47	0.48	0.47	0.47	0.47	0.48	0.49	0.49	0.50	0.48	0.50
96年	08年	0.52	0.53	0.55	0.55	0.55	0.54	0.54	0.54	0.54	0.56	0.58	0.58	0.55	0.56
97年	09年	0.58	0.57	0.57	0.57	0.57	0.56	0.55	0.55	0.53	0.52	0.50	0.49	0.55	0.52
98年	10年	0.48	0.48	0.45	0.44	0.44	0.42	0.42	0.42	0.42	0.40	0.39	0.38	0.43	0.41
99年	11年	0.39	0.38	0.38	0.36	0.37	0.37	0.37	0.36	0.38	0.38	0.39	0.40	0.38	0.39
00年	12年	0.41	0.41	0.43	0.44	0.46	0.48	0.49	0.50	0.51	0.52	0.53	0.55	0.48	0.51
01年	13年	0.54	0.54	0.55	0.62	0.58	0.56	0.56	0.55	0.53	0.51	0.50	0.48	0.54	0.52
02年	14年	0.47	0.46	0.46	0.45	0.45	0.45	0.46	0.48	0.48	0.48	0.49	0.48	0.47	0.48
03年	15年	0.50	0.51	0.52	0.53	0.54	0.55	0.56	0.57	0.58	0.59	0.60	0.61	0.55	0.58
04年	16年	0.62	0.63	0.62	0.63	0.61	0.63	0.64	0.66	0.71	0.76	0.81	0.80	0.67	0.72
05年	17年	0.81	0.82	0.84	0.85	0.84	0.85	0.82	0.83	0.83	0.82	0.83	0.85	0.83	0.84
06年	18年	0.86	0.87	0.89	0.91	0.90	0.92	0.92	0.90	0.89	0.89	0.91	0.91	0.90	0.91
07年	19年	0.92	0.91	0.90	0.95	0.97	1.00	0.98	0.97	0.95	0.94	0.92	0.91	0.94	0.94
08年	20年	0.89	0.88	0.88	0.87	0.87	0.85	0.83	0.79	0.75	0.71	0.68	0.65	0.80	0.72
09年	21年	0.63	0.58	0.54	0.48	0.44	0.43	0.41	0.40	0.41	0.41	0.40	0.40	0.46	0.42
10年	22年	0.40	0.41	0.42	0.43	0.44	0.44	0.45	0.46	0.46	0.47	0.48	0.48	0.44	0.47
11年	23年	0.48	0.50	0.52	0.53	0.50	0.49	0.51	0.53	0.55	0.55	0.56	0.57	0.53	0.55
12年	24年	0.60	0.61	0.62	0.64	0.65	0.67	0.69	0.68	0.66	0.67	0.68	0.69	0.65	0.67
13年	25年	0.67	0.67	0.67	0.67	0.70	0.72	0.74	0.73	0.76	0.80	0.83	0.84	0.73	0.78
14年	26年	0.86	0.87	0.90	0.89	0.90	0.90	0.90	0.89	0.88	0.90	0.89	0.91	0.89	0.91
15年	27年	0.92	0.96	0.97	0.98	0.99	1.00	1.01	1.03	1.05	1.05	1.06	1.07	1.00	1.04
16年	28年	1.07	1.07	1.08	1.11	1.12	1.15	1.18	1.18	1.17	1.17	1.18	1.19	1.14	1.17
17年	29年	1.17	1.19	1.22	1.22	1.21	1.23	1.24	1.24	1.26	1.28	1.29	1.31	1.24	1.28
18年	30年	1.34	1.36	1.34	1.33	1.35	1.37	1.37	1.37	1.35	1.34	1.33	1.31	1.35	1.33
19年	元年	1.27	1.29	1.32	1.37	1.36	1.35	1.34	1.34	1.31	1.27	1.27	1.27	1.31	1.29
20年	2年	1.22	1.20	1.16	1.12	1.02	0.95	0.89	0.86	0.86	0.85	0.84	0.84	0.98	0.90
21年	3年	0.86	0.86	0.84	0.85	0.85	0.86	0.86	0.86	0.85	0.84	0.85	0.85	0.85	0.86
22年	4年	0.87	0.90	0.91	0.93	0.94	0.97	0.97	0.98	0.99	1.01	1.02	1.01	0.96	1.00
23年	5年	1.02	1.06	1.06	1.06	1.06	1.06	1.06	1.06	1.06	1.06	1.06	1.06	1.06	1.06

(注) 令和4年12月以前の数値は、令和5年1月分公表時に新季節指数により改訂されている。

(注) 塗りつぶし部分は過去の最高と最低の数値。

(注) 年及び年度は実数値。