

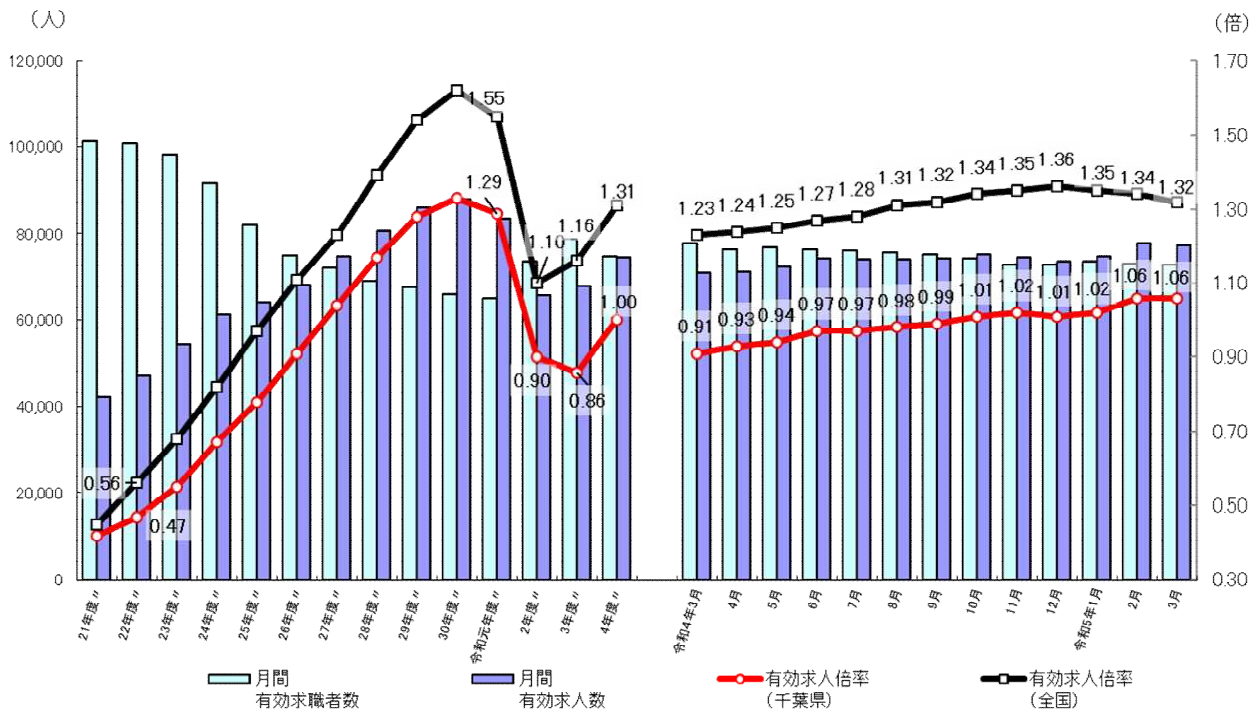
千葉労働局発表
令和5年4月28日

【照会先】
千葉労働局職業安定部職業安定課
課長 山田 匡彦
地方労働市場情報官 井上 佳之
(代表電話) 043(221)4081

最近の雇用失業情勢 (令和5年3月分及び令和4年度分)

- ・有効求人倍率（季節調整値）は 1.06 倍で、前月と同水準
- ・新規求人倍率（季節調整値）は 1.84 倍で、前月から 0.30 ポイント低下
- ・令和4年度平均の有効求人倍率（原数値）は 1.00 倍で、前年度に比べ 0.14 ポイント上昇

有効求人倍率、求人・求職の推移



(注) 1. 月別の数値は季節調整値である。なお、令和4年12月以前の数値は、令和5年1月分公表時に新季節指数により改訂されている。
2. ハローワークインターネットサービスの機能拡充に伴い、令和3年9月以降の数値には、ハローワークに来所せず、オンライン上で求職登録した求職者数や、求職者がハローワークインターネットサービスの求人に直接応募した就職件数等が含まれる。

<雇用情勢の概況>

◎県内の雇用情勢は、求職者が引き続き高水準にあるなど、一部に厳しさがみられるものの、緩やかに持ち直している。

1 求人倍率

(第2表・第4表)

1 求人倍率

有効求人倍率(季節調整値)は1.06倍となり、前月と同水準

有効求人数(季節調整値)は前月比0.6%減少、有効求職者数(同)は前月比0.5%減少

新規求人倍率(季節調整値)は1.84倍となり、前月から0.30ポイント低下

新規求人数(季節調整値)は前月比13.9%減少、新規求職者数(同)は前月比0.5%増加

正社員有効求人倍率は0.80倍となり、前年同月と比べ0.12ポイント上昇 (第3表)

2 求人

(第2表・第4表)

有効求人数(原数値)は、前年同月と比べて8.8%増加(17ヵ月連続の増加)

新規求人数(原数値)は、前年同月と比べて3.2%減少(3ヵ月ぶりの減少)

新規求人(原数値)の前年同月比を産業別にみると、卸売業・小売業(25.3%増)等で増加し、情報通信業(25.7%減)等で減少した。(第5表)

3 求職

(第2表・第4表)

有効求職者数(原数値)は、前年同月と比べて6.5%減少(13ヵ月連続の減少)

新規求職者数(原数値)は、前年同月と比べて2.5%減少(2ヵ月ぶりの減少)

4 雇用保険受給者の状況

(第7表)

雇用保険受給者実人員は、15,838人と前年同月と比べて5.7%減少(21ヵ月連続の減少)

全国の動き

厚生労働省が発表した令和5年3月の有効求人倍率(季節調整値)は1.32倍となり前月から0.02ポイント低下。新規求人倍率(季節調整値)は2.29倍となり、前月から0.03ポイント低下。

有効求人数(季節調整値)は前月と比べて1.5%減少、有効求職者(同)は前月と比べ0.1%増加。新規求人数(原数値)は前年同月に比べ0.7%増加。

これを産業別にみると、生活関連サービス業、娯楽業(8.3%増)、宿泊業、飲食サービス業(5.9%増)、卸売業、小売業(3.1%増)などで増加となり、製造業(8.0%減)、建設業(6.3%減)、運輸業、郵便業(1.1%減)などで減少となった。

第2表 一般職業紹介状況(新規学卒者を除きパートタイムを含む)

項 目		年 月			対前月 増減差 (ポイント)	対前年同月 増減率、差 (%、ポイント)
		5年 3月	5年 2月	4年 3月		
全 数	1 月間有効求職者数	72,551	69,954	77,621	-	▲ 6.5
	2 新規求職申込件数	14,138	13,561	14,504	-	▲ 2.5
	3 月間有効求人数	79,386	78,947	72,984	-	8.8
	4 新規求人数	25,004	28,693	25,827	-	▲ 3.2
	5 就職件数	3,826	3,010	4,002	-	▲ 4.4
	6 有効求人倍率(3/1) (倍)	1.09	1.13	0.94	-	0.15
	季節調整値	1.06	1.06	0.91	0.00	-
	7 新規求人倍率(4/2) (倍)	1.77	2.12	1.78	-	▲ 0.01
	季節調整値	1.84	2.14	1.83	▲ 0.30	-
	8 就職率(5/2×100) (%)	27.1	22.2	27.6	-	▲ 0.5
9 充足数	3,294	2,592	3,476	-	▲ 5.2	
10 充足率(9/4×100) (%)	13.2	9.0	13.5	-	▲ 0.3	
常 用	11 月間有効求職者数	72,346	69,761	77,421	-	▲ 6.6
	12 新規求職申込件数	14,088	13,518	14,464	-	▲ 2.6
	13 月間有効求人数	71,329	70,451	65,591	-	8.7
	14 新規求人数	22,522	25,356	23,505	-	▲ 4.2
	15 就職件数	3,403	2,551	3,635	-	▲ 6.4
	16 有効求人倍率(13/11) (倍)	0.99	1.01	0.85	-	0.14
	17 新規求人倍率(14/12) (倍)	1.60	1.88	1.63	-	▲ 0.03
	18 就職率(15/12×100) (%)	24.2	18.9	25.1	-	▲ 0.9
	19 充足数	2,938	2,197	3,185	-	▲ 7.8
	20 充足率(19/14×100) (%)	13.0	8.7	13.6	-	▲ 0.6

(注)第2表 令和4年12月以前の求人倍率(季節調整値)の数値は、令和5年1月分公表時に新季節指数により改訂されている。

第3表 雇用形態別常用職業紹介状況(新規学卒者を除く)

項 目		年 月			対前年同月 増減率、差 (%、ポイント)
		5年 3月	5年 2月	4年 3月	
パート タイム を除く 常用	1 月間有効求職者数	45,443	43,992	49,510	▲ 8.2
	2 新規求職申込件数	8,890	8,424	9,308	▲ 4.5
	3 月間有効求人数	44,405	43,906	40,936	8.5
	4 新規求人数	13,732	15,282	14,727	▲ 6.8
	5 就職件数	1,543	1,285	1,698	▲ 9.1
	6 有効求人倍率(3/1) (倍)	0.98	1.00	0.83	0.15
	7 新規求人倍率(4/2) (倍)	1.54	1.81	1.58	▲ 0.04
	8 就職率(5/2×100) (%)	17.4	15.3	18.2	▲ 0.8
	9 充足数	1,248	1,048	1,403	▲ 11.0
	10 充足率(9/4×100) (%)	9.1	6.9	9.5	▲ 0.4
	11 月間有効求人数	36,186	35,520	33,883	6.8
	12 新規求人数	11,618	11,819	12,038	▲ 3.5
	13 就職件数	1,156	1,002	1,256	▲ 8.0
	14 有効求人倍率(11/1) (倍)	0.80	0.81	0.68	0.12
	15 充足数	966	838	1,037	▲ 6.8
	16 充足率(15/12×100) (%)	8.3	7.1	8.6	▲ 0.3
常用 パート タイム	17 月間有効求職者数	26,903	25,769	27,911	▲ 3.6
	18 新規求職申込件数	5,198	5,094	5,156	0.8
	19 月間有効求人数	26,924	26,545	24,655	9.2
	20 新規求人数	8,790	10,074	8,778	0.1
	21 就職件数	1,860	1,266	1,937	▲ 4.0
	22 有効求人倍率(19/17) (倍)	1.00	1.03	0.88	0.12
	23 新規求人倍率(20/18) (倍)	1.69	1.98	1.70	▲ 0.01
	24 就職率(21/18×100) (%)	35.8	24.9	37.6	▲ 1.8
	25 充足数	1,690	1,149	1,782	▲ 5.2
	26 充足率(25/20×100) (%)	19.2	11.4	20.3	▲ 1.1

第4表-1 一般職業紹介状況(推移)(新規学卒者を除きパートタイムを含む)

令和5年3月

項目 年月	月間有効求職者数		月間有効求人数		有効求人倍率		新規求職申込件数		新規求人数		新規求人倍率		就職件数	
	季調	原数値	季調	原数値	季節	原数値	季調	原数値	季調	原数値	季節	原数値	季調	原数値
	人	人	人	人	倍	倍	件	件	人	人	倍	倍	件	件
平成29年度	—	67,616	—	86,262	—	1.28	—	14,141	—	30,349	—	2.15	—	4,362
平成30年度	—	66,097	—	88,117	—	1.33	—	13,418	—	30,598	—	2.28	—	4,099
令和元年度	—	64,933	—	83,605	—	1.29	—	13,002	—	28,730	—	2.21	—	3,680
令和2年度	—	73,520	—	65,816	—	0.90	—	13,592	—	22,888	—	1.68	—	2,877
令和3年度	—	78,792	—	67,983	—	0.86	—	13,560	—	23,640	—	1.74	—	2,979
令和4年度	—	74,766	—	74,478	—	1.00	—	13,291	—	25,633	—	1.93	—	2,893
年度は月平均値、増減率は小数点以下も含め計算。														
令和3年 12月	81,161	75,574	69,345	70,579	0.85	0.93	13,616	10,092	25,098	24,201	1.84	2.40	—	2,866
令和4年 1月	80,728	74,841	69,927	70,969	0.87	0.95	13,450	13,809	24,756	25,971	1.84	1.88	—	2,402
2月	78,970	75,093	71,229	72,008	0.90	0.96	12,630	12,730	24,376	23,774	1.93	1.87	—	3,010
3月	77,935	77,621	71,018	72,984	0.91	0.94	13,538	14,504	24,828	25,827	1.83	1.78	—	4,002
4月	76,400	80,628	71,186	70,067	0.93	0.87	13,409	18,200	24,675	24,126	1.84	1.33	—	3,073
5月	76,879	81,933	72,288	70,156	0.94	0.86	13,694	14,689	25,891	22,913	1.89	1.56	—	3,009
6月	76,498	81,064	74,183	72,363	0.97	0.89	13,672	13,821	25,987	27,496	1.90	1.99	—	3,202
7月	76,104	77,344	74,151	72,082	0.97	0.93	13,354	12,188	24,920	24,108	1.87	1.98	—	2,726
8月	75,638	76,015	74,160	72,904	0.98	0.96	13,393	12,772	24,809	23,337	1.85	1.83	—	2,671
9月	75,184	75,120	74,378	73,354	0.99	0.98	13,400	13,033	25,556	26,058	1.91	2.00	—	2,964
10月	74,280	74,562	75,226	76,584	1.01	1.03	12,985	12,775	27,711	29,770	2.13	2.33	—	2,831
11月	72,852	71,986	74,461	77,223	1.02	1.07	12,906	11,409	24,677	23,968	1.91	2.10	—	2,780
12月	72,778	67,680	73,563	74,577	1.01	1.10	13,073	9,580	23,513	23,238	1.80	2.43	—	2,456
令和5年 1月	73,574	68,350	74,846	76,088	1.02	1.11	12,866	13,328	28,291	28,882	2.20	2.17	—	2,162
2月	73,227	69,954	77,811	78,947	1.06	1.13	13,036	13,561	27,936	28,693	2.14	2.12	—	3,010
3月	72,864	72,551	77,367	79,386	1.06	1.09	13,099	14,138	24,061	25,004	1.84	1.77	—	3,826

第4表-2 一般職業紹介状況(推移)(増減率)(新規学卒者を除きパートタイムを含む)

令和5年3月

項目 年月	月間有効求職者数		月間有効求人数		新規求職申込件数		新規求人数		就職件数	
	季調	原数値	季調	原数値	季調	原数値	季調	原数値	季調	原数値
	対前月	対前年同月	対前月	対前年同月	対前月	対前年同月	対前月	対前年同月	対前月	対前年同月
	増減率	増減率	増減率	増減率	増減率	増減率	増減率	増減率	増減率	増減率
	%	%	%	%	%	%	%	%	%	%
平成29年度	—	▲ 2.1	—	6.9	—	▲ 5.0	—	3.5	—	▲ 5.9
平成30年度	—	▲ 2.2	—	2.2	—	▲ 5.1	—	0.8	—	▲ 6.0
令和元年度	—	▲ 1.8	—	▲ 5.1	—	▲ 3.1	—	▲ 6.1	—	▲ 10.2
令和2年度	—	13.2	—	▲ 21.3	—	4.5	—	▲ 20.3	—	▲ 21.8
令和3年度	—	7.2	—	3.3	—	▲ 0.2	—	3.3	—	3.6
令和4年度	—	▲ 5.1	—	9.6	—	▲ 2.0	—	8.4	—	▲ 2.9
令和3年 12月	1.1	3.6	1.8	5.0	▲ 6.2	0.8	3.5	2.3	—	▲ 0.8
令和4年 1月	▲ 0.5	4.4	0.8	5.2	▲ 1.2	1.8	▲ 1.4	6.0	—	2.6
2月	▲ 2.2	2.4	1.9	8.0	▲ 6.1	▲ 8.9	▲ 1.5	9.8	—	2.3
3月	▲ 1.3	▲ 1.0	▲ 0.3	6.6	7.2	▲ 5.8	1.9	0.2	—	▲ 3.2
4月	▲ 2.0	▲ 4.4	0.2	4.9	▲ 1.0	▲ 9.9	▲ 0.6	3.0	—	▲ 8.5
5月	0.6	▲ 2.1	1.5	8.2	2.1	13.5	4.9	16.8	—	4.0
6月	▲ 0.5	▲ 1.6	2.6	12.1	▲ 0.2	2.6	0.4	13.0	—	0.0
7月	▲ 0.5	▲ 1.4	0.0	11.9	▲ 2.3	▲ 3.2	▲ 4.1	4.8	—	▲ 2.7
8月	▲ 0.6	▲ 1.7	0.0	12.1	0.3	3.6	▲ 0.4	14.5	—	6.5
9月	▲ 0.6	▲ 3.4	0.3	12.1	0.1	▲ 1.5	3.0	8.6	—	4.2
10月	▲ 1.2	▲ 6.0	1.1	13.2	▲ 3.1	▲ 8.6	8.4	14.7	—	▲ 3.9
11月	▲ 1.9	▲ 9.0	▲ 1.0	9.5	▲ 0.6	▲ 11.0	▲ 10.9	3.3	—	▲ 4.7
12月	▲ 0.1	▲ 10.4	▲ 1.2	5.7	1.3	▲ 5.1	▲ 4.7	▲ 4.0	—	▲ 14.3
令和5年 1月	1.1	▲ 8.7	1.7	7.2	▲ 1.6	▲ 3.5	20.3	11.2	—	▲ 10.0
2月	▲ 0.5	▲ 6.8	4.0	9.6	1.3	6.5	▲ 1.3	20.7	—	0.0
3月	▲ 0.5	▲ 6.5	▲ 0.6	8.8	0.5	▲ 2.5	▲ 13.9	▲ 3.2	—	▲ 4.4

(注) 令和4年12月以前の数値は、令和5年1月分公表時に新季節指数により改訂されている。

第5表 主要産業別、規模別一般新規求人状況

○ 主要産業別、規模別 一般新規求人状況(新規学卒者を除く)

令和5年3月

産 業 ・ 規 模		全 数	一 般			パートタイム
			常 用	臨時・季節		
合 計		25,004	14,643	13,732	911	10,361
新 規 求 人 数	D 建設業	2,804	2,632	2,602	30	172
	E 製造業	1,899	1,399	1,360	39	500
	G 情報通信業	525	504	466	38	21
	H 運輸業,郵便業	1,505	1,164	1,130	34	341
	I 卸売業,小売業	2,517	1,281	1,229	52	1,236
	L 学術研究,専門・技術サービス業	661	490	482	8	171
	M 宿泊業,飲食サービス業	935	292	286	6	643
	N 生活関連サービス業,娯楽業	991	352	343	9	639
	O 教育,学習支援業	463	146	140	6	317
	P 医療,福祉	7,856	3,908	3,869	39	3,948
R サービス業(他に分類されないもの)	3,787	1,982	1,359	623	1,805	
(規模別)						
29人以下		16,050	9,368	8,684	684	6,682
30~99人		6,114	3,593	3,426	167	2,521
100~299人		1,834	1,082	1,044	38	752
300~499人		518	326	311	15	192
500~999人		386	242	235	7	144
1,000人以上		102	32	32	0	70
合 計		▲ 3.2	▲ 6.5	▲ 6.8	▲ 3.2	2.0
対 前 年 同 月 比	D 建設業	▲ 1.5	▲ 1.8	▲ 1.6	▲ 16.7	3.0
	E 製造業	10.9	8.9	10.6	▲ 29.1	16.8
	G 情報通信業	▲ 25.7	▲ 23.8	▲ 26.7	52.0	▲ 54.3
	H 運輸業,郵便業	▲ 11.7	▲ 11.4	▲ 12.1	17.2	▲ 12.8
	I 卸売業,小売業	25.3	30.6	28.8	92.6	20.2
	L 学術研究,専門・技術サービス業	4.8	10.4	9.8	60.0	▲ 8.6
	M 宿泊業,飲食サービス業	▲ 24.5	▲ 57.7	▲ 58.4	200.0	17.1
	N 生活関連サービス業,娯楽業	7.3	▲ 2.5	▲ 0.6	▲ 43.8	13.5
	O 教育,学習支援業	▲ 7.6	▲ 34.5	▲ 36.7	200.0	14.0
	P 医療,福祉	0.9	▲ 1.2	▲ 1.5	34.5	3.1
R サービス業(他に分類されないもの)	▲ 16.5	▲ 22.0	▲ 26.3	▲ 10.9	▲ 9.3	
(規模別)						
29人以下		▲ 0.8	▲ 4.9	▲ 5.0	▲ 3.1	5.6
30~99人		▲ 0.6	▲ 4.3	▲ 4.0	▲ 10.2	5.1
100~299人		▲ 21.4	▲ 21.1	▲ 22.6	58.3	▲ 21.7
300~499人		▲ 5.8	4.2	6.5	▲ 28.6	▲ 19.0
500~999人		5.8	22.2	21.1	75.0	▲ 13.8
1,000人以上		▲ 59.5	▲ 82.6	▲ 82.6	(-)	2.9

○ 主要産業における対前年同月比の推移(新規学卒者を除く)

単位: %

産 業	4年											5年		
	3月	4月	5月	6月	7月	8月	9月	10月	11月	12月	1月	2月	3月	
合 計	0.2	3.0	16.8	13.0	4.8	14.5	8.6	14.7	3.3	▲ 4.0	11.2	20.7	▲ 3.2	
パ ー タ イ ム を 含 む	D 建設業	▲ 18.3	8.6	▲ 2.0	▲ 17.6	▲ 0.6	16.7	▲ 19.6	▲ 4.0	▲ 8.1	▲ 14.7	0.2	▲ 3.5	▲ 1.5
	E 製造業	2.6	26.6	35.6	11.2	8.4	24.4	26.0	6.0	10.9	6.8	3.9	19.5	10.9
	G 情報通信業	31.9	0.3	0.4	30.5	7.5	▲ 10.5	▲ 22.0	1.6	▲ 23.5	▲ 47.6	15.6	▲ 15.8	▲ 25.7
	H 運輸業,郵便業	1.4	4.0	26.5	▲ 3.4	30.5	43.0	▲ 10.2	17.3	0.7	▲ 18.1	45.4	24.4	▲ 11.7
	I 卸売業,小売業	11.5	▲ 16.0	38.9	39.0	▲ 20.1	40.7	17.6	15.6	16.0	22.9	6.5	10.2	25.3
	L 学術研究,専門・技術サービス業	▲ 4.1	21.7	32.9	▲ 1.3	29.1	18.3	13.9	▲ 3.3	29.0	▲ 9.5	26.2	15.1	4.8
	M 宿泊業,飲食サービス業	▲ 10.7	38.5	46.7	22.1	64.8	90.8	7.0	19.1	9.0	9.0	124.1	3.4	▲ 24.5
	N 生活関連サービス業,娯楽業	9.1	19.4	39.7	18.0	23.4	56.9	34.1	42.4	▲ 4.0	16.1	25.3	7.5	7.3
	O 教育,学習支援業	9.4	▲ 13.2	▲ 5.9	2.0	16.4	4.0	7.6	27.4	5.7	1.4	▲ 35.1	6.7	▲ 7.6
	P 医療,福祉	▲ 5.2	2.8	7.3	21.5	▲ 1.8	▲ 3.4	14.3	25.6	▲ 0.9	4.3	1.0	47.2	0.9
R サービス業(他に分類されないもの)	25.8	0.2	19.4	24.4	11.5	11.9	23.4	5.0	14.1	▲ 17.2	1.2	21.9	▲ 16.5	

(注) 1. 平成25年10月改定の「日本標準産業分類」に基づくもの。

(注) 2. (-)は、前年同月の値が0であるため、計算できない。

第6表 新規常用求職申込件数及び有効求職者数の推移

	常用計（常用フルタイム＋常用的パート）				
	令和5年3月	令和5年2月	令和4年3月	前年同月比	
1 新規求職申込件数	計	14,088	13,518	14,464	▲ 2.6
	男	6,835	6,432	7,172	▲ 4.7
	女	7,247	7,077	7,278	▲ 0.4
1のうち在職者	3,589	3,653	3,936	▲ 8.8	
1のうち離職者	9,096	8,656	9,122	▲ 0.3	
うち事業主都合離職者等	2,211	2,037	2,211	0.0	
うち自己都合離職者等	6,070	5,831	6,070	0.0	
うち自営、その他	156	157	188	▲ 17.0	
1のうち無業者	1,403	1,209	1,406	▲ 0.2	
2 月間有効求職者数	計	72,346	69,761	77,421	▲ 6.6
	男	37,019	35,752	40,015	▲ 7.5
	女	35,233	33,905	37,292	▲ 5.5

- (注)1. 新規求職申込件数の内訳は、「常用」で集計されているため「一般」の数値(本日配付資料の原数値)とは一致しない。
 2. 性別を記入しない求職申込が可能なため、男女の数値の和と計欄の数値とは一致しない。
 3. 「1のうち離職者」欄と「その内訳3項目」の欄は、主要な項目のみ記載のため合計数と一致しない。

第7表 雇用保険受給者実人員の推移

区分	令和4年												令和5年		
	22年度 平均	23年度 平均	24年度 平均	25年度 平均	26年度 平均	27年度 平均	28年度 平均	29年度 平均	30年度 平均	令和元年度 平均	2年度 平均	3年度 平均	4年度 平均		
受給者実人員	28,447	25,507	23,831	20,828	18,178	17,078	15,843	15,321	15,252	15,795	20,430	19,273	17,312		
前年度比	▲ 13.0	▲ 10.3	▲ 6.6	▲ 12.6	▲ 12.7	▲ 6.1	▲ 7.2	▲ 3.3	▲ 0.5	3.6	29.3	▲ 5.7	▲ 10.2		
年度	令和4年												令和5年		
区分	3月	4月	5月	6月	7月	8月	9月	10月	11月	12月	1月	2月	3月		
受給者実人員	16,800	16,211	16,263	17,983	18,359	19,757	18,642	18,130	17,255	16,913	16,470	15,928	15,838		
前年同月比	▲ 14.5	▲ 15.2	▲ 13.2	▲ 15.1	▲ 13.4	▲ 8.1	▲ 10.3	▲ 8.2	▲ 9.7	▲ 9.3	▲ 6.4	▲ 5.7	▲ 5.7		

単位：人・%

第8表 職業別常用有効求人、有効求職、有効求人倍率の状況（パートを含む）

職業別	項目			月間有効求職者数					月間有効求人倍率					
	5年3月	4年3月	前年同月比	5年3月	4年3月	前年同月比	5年3月	4年3月	前年同月比	5年3月	4年3月	前年同月比	4年3月	前年同月差
合計	71,329	65,591	8.7	72,346	77,421	▲ 6.6	0.99	0.99	▲ 6.6	0.99	0.99	▲ 6.6	0.85	0.14
A 管理的職業	316	203	55.7	444	412	7.8	0.71	0.71	7.8	0.71	0.71	7.8	0.49	0.22
B 専門的・技術的職業	16,219	14,400	12.6	10,203	10,115	0.9	1.59	1.59	0.9	1.59	1.59	0.9	1.42	0.17
C 事務的職業	7,450	6,490	14.8	22,653	23,024	▲ 1.6	0.33	0.33	▲ 1.6	0.33	0.33	▲ 1.6	0.28	0.05
D 販売の職業	4,773	4,128	15.6	4,825	5,405	▲ 10.7	0.99	0.99	▲ 10.7	0.99	0.99	▲ 10.7	0.76	0.23
E サービスの職業	15,803	14,584	8.4	6,915	7,275	▲ 4.9	2.29	2.29	▲ 4.9	2.29	2.29	▲ 4.9	2.00	0.29
F 保安の職業	3,747	3,523	6.4	676	685	▲ 1.3	5.54	5.54	▲ 1.3	5.54	5.54	▲ 1.3	5.14	0.40
G 農林漁業の職業	486	525	▲ 7.4	615	581	5.9	0.79	0.79	5.9	0.79	0.79	5.9	0.90	▲ 0.11
H 生産工程の職業	5,825	5,746	1.4	3,033	3,308	▲ 8.3	1.92	1.92	▲ 8.3	1.92	1.92	▲ 8.3	1.74	0.18
I 輸送・機械運転の職業	4,728	4,432	6.7	2,865	3,159	▲ 9.3	1.65	1.65	▲ 9.3	1.65	1.65	▲ 9.3	1.40	0.25
J 建設・採掘の職業	5,050	5,099	▲ 1.0	825	892	▲ 7.5	6.12	6.12	▲ 7.5	6.12	6.12	▲ 7.5	5.72	0.40
K 運搬・清掃・包装等の職業	6,932	6,461	7.3	10,831	11,072	▲ 2.2	0.64	0.64	▲ 2.2	0.64	0.64	▲ 2.2	0.58	0.06

単位：人・%・倍・ポイント

(注)1. 職業別常用求人・求職状況報告により主な職業のみを記載したため、職業の和と合計は一致しない。

(注)2. 月間有効求人倍率欄の前年同月比は、前年同月との増減をポイントで表示している。

第9表 公共職業安定所別求職・求人・就職・充足・求人倍率

【令和5年3月内容】

	① 一般(新規卒者を除きパートタイムを含む)					② 求人倍率			③ ①のうちパート			
	新規求職	有効求職	新規求人	有効求人	就職件数	充足数	新規	有効	新規求職	有効求職	新規求人	有効求人
千葉県計	▲ 2.5 14,138	▲ 6.5 72,551	▲ 3.2 25,004	8.8 79,386	▲ 4.4 3,826	▲ 5.2 3,294	(1.78) 1.77	(0.94) 1.09	1.1 5,232	▲ 3.6 27,039	2.0 10,361	10.6 31,878
千葉	0.4 2,459	▲ 5.1 12,023	▲ 9.7 5,918	16.4 20,354	699	830	(2.68) 2.41	(1.38) 1.69	3.2 914	▲ 2.2 4,364	0.9 2,781	13.3 8,449
市川	▲ 8.1 1,111	▲ 6.6 6,379	▲ 31.4 1,544	▲ 13.6 5,546	221	187	(1.86) 1.39	(0.94) 0.87	▲ 0.3 382	▲ 3.1 2,057	▲ 20.8 626	13.8 2,453
銚子	1.5 415	▲ 5.6 2,247	▲ 3.0 642	▲ 6.1 1,956	180	136	(1.62) 1.55	(0.87) 0.87	21.6 169	1.6 957	▲ 20.4 179	▲ 20.3 609
館山	17.9 349	0.7 1,328	▲ 24.8 732	6.4 2,845	145	139	(3.29) 2.10	(2.03) 2.14	16.1 144	4.8 541	▲ 23.8 381	11.6 1,554
木更津	7.7 890	▲ 6.6 3,665	18.3 2,262	11.6 5,772	251	203	(2.31) 2.54	(1.32) 1.57	▲ 9.0 274	▲ 8.3 1,330	8.9 721	17.5 1,842
佐原	▲ 17.1 243	▲ 11.6 1,193	▲ 14.5 378	▲ 4.3 1,135	88	68	(1.51) 1.56	(0.88) 0.95	▲ 6.8 110	▲ 5.8 524	▲ 15.0 153	0.7 449
茂原	▲ 9.2 511	▲ 11.3 2,289	▲ 18.0 725	▲ 8.6 2,108	156	126	(1.57) 1.42	(0.89) 0.92	▲ 16.3 174	▲ 13.1 899	▲ 24.3 318	▲ 13.6 870
(いすみ)	▲ 34.4 101	▲ 23.6 581	▲ 25.9 209	2.6 755	49	33	(1.83) 2.07	(0.97) 1.30	▲ 32.3 42	▲ 26.4 259	▲ 28.3 91	▲ 0.3 324
松戸	▲ 4.1 2,738	▲ 3.3 15,113	10.7 4,062	14.1 12,213	732	569	(1.29) 1.48	(0.69) 0.81	3.0 1,004	4.0 5,588	31.0 1,825	18.6 5,442
(野田)	9.9 488	0.1 2,071	15.4 675	8.1 1,792	125	92	(1.32) 1.38	(0.80) 0.87	10.1 186	2.9 818	▲ 23.1 213	▲ 11.2 660
船橋	▲ 1.5 2,410	▲ 4.9 13,247	7.4 3,672	10.4 10,981	461	331	(1.40) 1.52	(0.71) 0.83	6.2 902	0.3 4,978	16.4 1,520	9.4 4,248
成田	▲ 9.3 979	▲ 14.6 5,374	2.0 1,793	11.0 5,781	249	224	(1.63) 1.83	(0.83) 1.08	▲ 4.9 390	▲ 13.7 2,150	9.0 740	16.4 2,262
千葉南	▲ 2.4 1,444	▲ 10.8 7,041	▲ 1.8 2,392	10.1 8,148	470	356	(1.65) 1.66	(0.94) 1.16	▲ 1.8 541	▲ 13.5 2,574	▲ 3.6 813	6.7 2,716

注1 所別欄()は、出張所で外数である。注2 所別の上段は、前年同月比である。(%) 注3 求人倍率欄()は、前年同月の求人倍率である。

第10表 一般職業紹介状況・令和3年度及び令和4年度(新規学卒者除きパートタイムを含む)

(単位:人、件、%)

項目 年月別	新規求人数		新規求職者数		有効求人数		有効求職者数		求人倍率(倍)		就職件数		就職率(%)		充足数		充足率 (%)	
	前年比	前年比	前年比	前年比	前年比	前年比	前年比	前年比	新規	有効	前年比	前年比	前年比	前年比				
29年度計	30,349	3.5	14,141	▲ 5.0	86,262	6.9	67,616	▲ 2.1	2.15	1.28	4,362	▲ 5.9	3,609	▲ 5.6	3,609	▲ 5.6	11.9	
30年度計	30,598	0.8	13,418	▲ 5.1	88,117	2.2	66,097	▲ 2.2	2.28	1.33	4,099	▲ 6.0	3,351	▲ 7.1	3,351	▲ 7.1	11.0	
元年度計	28,730	▲ 6.1	13,002	▲ 3.1	83,605	▲ 5.1	64,933	▲ 1.8	2.21	1.29	3,680	▲ 10.2	3,016	▲ 10.0	3,016	▲ 10.0	10.5	
2年度計	22,888	▲ 20.3	13,592	4.5	65,816	▲ 21.3	73,520	13.2	1.68	0.90	2,877	▲ 21.8	2,452	▲ 18.7	2,452	▲ 18.7	10.7	
3年度計	23,640	3.3	13,560	▲ 0.2	67,983	3.3	78,792	7.2	1.74	0.86	2,979	3.5	2,529	3.1	2,529	3.1	10.7	
4年度計	25,633	8.4	13,291	▲ 2.0	74,478	9.6	74,766	▲ 5.1	1.93	1.00	2,893	▲ 2.9	2,452	▲ 3.0	2,452	▲ 3.0	9.6	
年度計は月平均																		
3年	23,434	11.5	20,204	33.6	66,789	▲ 4.3	84,314	27.1	1.16	0.79	3,358	38.5	2,892	37.8	2,892	37.8	12.3	
4年	25,971	6.0	13,809	1.8	70,969	5.2	74,841	4.4	1.88	0.95	2,402	2.6	1,993	▲ 1.1	1,993	▲ 1.1	7.7	
5年	28,882	11.2	13,328	▲ 3.5	76,088	7.2	68,350	▲ 8.7	2.17	1.11	2,162	▲ 10.0	1,819	▲ 8.7	1,819	▲ 8.7	6.3	
6年	28,693	20.7	13,561	6.5	78,947	9.6	69,954	▲ 6.8	2.12	1.13	3,010	0.0	2,592	0.5	2,592	0.5	9.0	
7年	25,004	▲ 3.2	14,138	▲ 2.5	79,386	8.8	72,551	▲ 6.5	1.77	1.09	3,826	▲ 4.4	3,294	▲ 5.2	3,294	▲ 5.2	13.2	
8年	23,204	6.8	12,818	9.6	70,501	3.6	79,146	2.8	1.81	0.89	2,918	▲ 1.0	2,429	▲ 3.1	2,429	▲ 3.1	10.5	
9年	23,990	0.6	13,228	0.3	65,435	0.6	77,756	1.3	1.81	0.84	2,845	▲ 7.7	2,390	▲ 7.3	2,390	▲ 7.3	10.0	
10年	25,947	2.3	13,984	▲ 7.9	67,645	▲ 0.1	79,292	0.8	1.86	0.85	2,945	▲ 9.4	2,425	▲ 11.4	2,425	▲ 11.4	9.3	
11年	23,204	6.8	12,818	9.6	70,501	3.6	79,146	2.8	1.81	0.89	2,918	▲ 1.0	2,429	▲ 3.1	2,429	▲ 3.1	10.5	
12年	24,201	2.3	10,092	0.8	70,579	5.0	75,574	3.6	2.40	0.93	2,866	▲ 0.8	2,411	2.4	2,411	2.4	10.0	
1月	23,774	9.8	12,730	▲ 8.9	72,008	8.0	75,093	2.4	1.87	0.96	3,010	2.3	2,579	2.6	2,579	2.6	10.8	
2月	25,827	0.2	14,504	▲ 5.8	72,984	6.6	77,621	▲ 1.0	1.78	0.94	4,002	▲ 3.2	3,476	▲ 3.7	3,476	▲ 3.7	13.5	
3月	24,126	3.0	18,200	▲ 9.9	70,067	4.9	80,628	▲ 4.4	1.33	0.87	3,073	▲ 8.5	2,601	▲ 10.1	2,601	▲ 10.1	10.8	
4月	22,913	16.8	14,689	13.5	70,156	8.2	81,933	▲ 2.1	1.56	0.86	3,009	4.0	2,527	▲ 0.9	2,527	▲ 0.9	11.0	
5月	27,496	13.0	13,821	2.6	72,363	12.1	81,064	▲ 1.6	1.99	0.89	3,202	0.0	2,645	▲ 3.4	2,645	▲ 3.4	9.6	
6月	24,108	4.8	12,188	▲ 3.2	72,082	11.9	77,344	▲ 1.4	1.98	0.93	2,726	▲ 2.7	2,279	▲ 2.9	2,279	▲ 2.9	9.5	
7月	23,337	14.5	12,772	3.6	72,904	12.1	76,015	▲ 1.7	1.83	0.96	2,671	6.5	2,288	8.0	2,288	8.0	9.8	
8月	26,058	8.6	13,033	▲ 1.5	73,354	12.1	75,120	▲ 3.4	2.00	0.98	2,964	4.2	2,543	6.4	2,543	6.4	9.8	
9月	29,770	14.7	12,775	▲ 8.6	76,584	13.2	74,562	▲ 6.0	2.33	1.03	2,831	▲ 3.9	2,361	▲ 2.6	2,361	▲ 2.6	7.9	
10月	23,968	3.3	11,409	▲ 11.0	77,223	9.5	71,986	▲ 9.0	2.10	1.07	2,780	▲ 4.7	2,373	▲ 2.3	2,373	▲ 2.3	9.9	
11月	23,238	▲ 4.0	9,580	▲ 5.1	74,577	5.7	67,680	▲ 10.4	2.43	1.10	2,456	▲ 14.3	2,102	▲ 12.8	2,102	▲ 12.8	9.0	
12月	28,882	11.2	13,328	▲ 3.5	76,088	7.2	68,350	▲ 8.7	2.17	1.11	2,162	▲ 10.0	1,819	▲ 8.7	1,819	▲ 8.7	6.3	
1月	28,693	20.7	13,561	6.5	78,947	9.6	69,954	▲ 6.8	2.12	1.13	3,010	0.0	2,592	0.5	2,592	0.5	9.0	
2月	25,004	▲ 3.2	14,138	▲ 2.5	79,386	8.8	72,551	▲ 6.5	1.77	1.09	3,826	▲ 4.4	3,294	▲ 5.2	3,294	▲ 5.2	13.2	

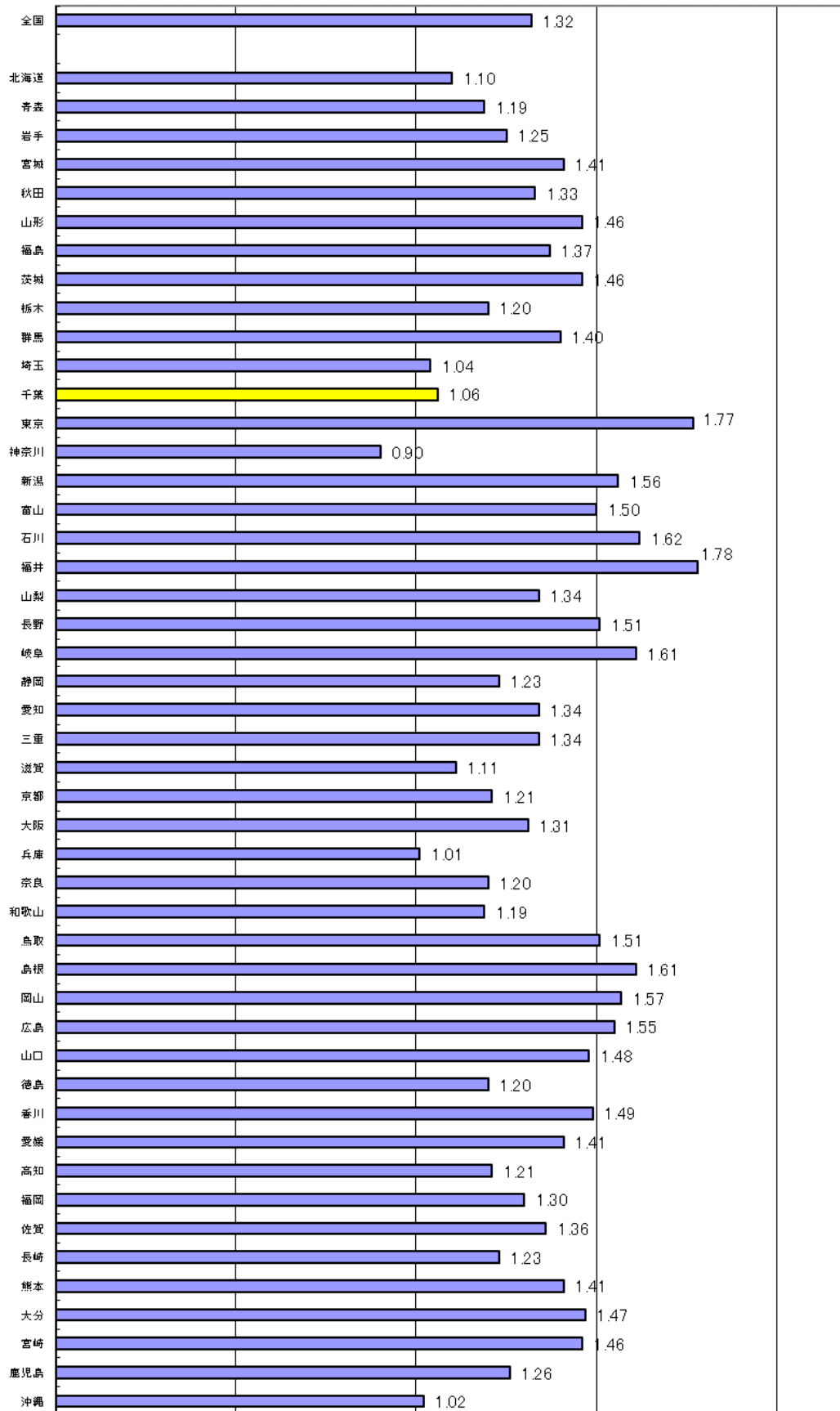
第11表 産業別一般新規求人状況（新規学卒を除きパートタイムを含む）

	令和4年度計	令和3年度計	対前年比	前年同月比											
				令和4年4月	5月	6月	7月	8月	9月	10月	11月	12月	令和5年1月	2月	3月
A 農林業 (01~04)	1,598	1,582	1.0	6.9	2.7	0.0	15.0	▲18.7	▲17.9	0.6	15.6	▲6.7	▲22.9	▲43.9	▲3.6
C 鉱業・採石業・砂利採取業 (05)	35	30	16.7	▲66.7	▲50.0	50.0	200.0	▲150.0	▲83.3	100.0	400.0	▲100.0	200.0	(-)	▲100.0
D 建設業 (06~08)	32,264	33,856	▲4.7	8.6	▲2.0	▲17.6	▲0.6	▲16.7	▲19.6	▲4.0	▲8.1	▲4.0	0.2	▲3.5	▲1.5
E 製造業 (09~32)	15,043	16,650	▲9.7	▲2.2	▲2.7	▲29.3	▲13.7	20.4	▲31.6	▲9.1	▲2.8	▲14.0	▲7.8	▲6.4	10.1
09 食品製造業	22,547	19,609	15.0	26.6	35.6	11.2	8.4	24.4	26.0	6.0	10.9	6.8	3.9	19.5	10.9
10 飲料・たばこ・飼料製造業	5,435	4,765	14.1	49.7	2.0	47.0	21.2	▲3.0	74.9	▲1.6	13.3	▲19.2	▲3.9	37.0	7.5
11 繊維・たばこ・飼料製造業	477	479	▲0.4	▲5.0	5.1	80.8	▲40.0	7.4	220.0	▲50.8	▲13.3	▲6.8	▲3.7	▲25.5	84.4
12 木材・木製品製造業 (家具を除く)	361	240	50.4	152.6	300.0	63.2	126.1	0.0	38.5	116.0	▲25.0	▲32.3	84.8	33.3	39.3
13 家具・装備品製造業	227	147	54.4	42.9	700.0	136.4	22.7	20.0	200.0	▲28.6	▲22.2	41.7	100.0	100.0	0.0
14 パルプ・紙・紙加工品製造業	230	117	96.6	▲25.0	700.0	100.0	60.0	325.0	260.0	▲11.8	244.4	▲13.3	62.5	214.3	71.4
15 印刷業	603	560	7.7	▲12.7	103.8	85.3	▲2.0	▲24.5	4.7	23.9	41.5	▲42.6	3.8	▲13.6	7.8
16 化学業	488	427	14.3	0.0	77.3	9.5	72.4	68.2	▲18.4	19.0	37.2	▲14.0	24.4	53.1	▲38.6
17 石油製品・石炭製品製造業	1,003	882	13.7	28.9	36.2	6.3	27.1	▲5.9	85.4	31.5	▲37.2	25.0	19.6	▲4.5	▲9.6
18 プラスチック製品製造業 (別掲を除く)	994	1,026	▲3.1	▲36.4	87.0	▲24.8	▲41.0	8.3	▲35.4	36.6	▲22.6	32.4	66.7	▲32.7	▲10.0
19 ゴム製品製造業	210	185	13.5	37.5	▲56.0	141.7	25.0	6.7	25.0	▲26.1	▲52.4	66.7	90.0	53.3	11.8
21 窯業・土石製品製造業	871	832	4.7	13.8	▲3.4	58.9	▲14.2	33.3	▲20.0	2.6	50.0	7.1	▲34.8	61.1	▲20.3
22 鉄鋼業	1,446	1,036	39.6	20.4	125.0	▲9.5	36.4	81.6	35.7	▲13.5	87.8	51.6	9.3	31.5	129.8
23 非鉄金属製造業	202	186	8.6	283.3	▲5.6	▲65.0	38.5	55.6	▲57.1	28.6	▲41.7	42.9	0.0	53.8	44.4
24 金属製品製造業	4,784	3,931	21.7	31.9	69.2	4.6	12.0	65.2	11.4	21.9	23.4	10.5	14.2	2.6	29.0
25 はん用機械器具製造業	1,251	1,119	11.8	19.8	44.2	▲6.9	▲11.2	90.3	12.4	6.3	42.0	▲6.3	61.0	▲12.6	▲5.9
26 生産用機械器具製造業	912	874	4.3	▲4.5	40.8	15.8	▲35.8	43.3	31.7	▲15.6	14.6	▲6.7	▲29.9	114.6	▲31.7
27 業務用機械器具製造業	426	401	6.2	140.0	▲27.7	▲74.4	13.3	34.5	▲8.7	21.1	9.5	▲41.7	▲10.0	46.7	▲13.6
28 電子部品・デバイス・電子回路製造業	322	286	12.6	▲13.3	87.5	▲43.5	66.7	87.5	0.0	7.4	4.3	35.3	5.6	23.5	50.0
29 電気機械器具製造業	681	599	13.7	87.0	▲9.3	▲34.0	46.3	29.5	▲15.4	29.4	17.8	▲6.0	37.9	▲3.4	36.0
30 情報通信機械器具製造業	109	154	▲29.2	106.7	16.7	▲20.0	166.7	66.7	61.9	▲75.0	▲25.0	▲91.7	▲66.7	▲75.0	▲95.5
31 輸送用機械器具製造業	679	657	3.3	15.2	5.0	0.0	▲54.9	16.2	3.4	12.1	27.9	▲30.0	▲1.3	109.8	▲3.3
20,32 その他製造業	723	634	14.0	▲7.3	43.1	21.3	13.9	24.6	37.5	3.6	▲20.0	57.6	▲20.6	5.9	54.0
F 電気・ガス・熱供給・水道業 (33~36)	300	250	20.0	▲50.0	33.3	53.3	42.9	22.7	18.2	60.0	40.0	53.8	10.0	107.7	▲20.8
G 情報通信業 (37~41)	7,029	7,808	▲10.0	0.3	0.4	30.5	7.5	▲10.5	▲22.0	1.6	▲23.5	▲47.6	15.6	▲15.8	▲25.7
H 運輸業 (42~49)	5,946	6,635	▲10.4	▲11.1	▲0.2	35.9	9.5	▲13.0	▲25.4	0.7	▲20.8	▲45.6	17.3	▲10.5	▲28.2
I 卸売業 (50~61)	27,317	23,908	14.3	▲16.0	38.9	39.0	▲20.1	40.7	17.6	15.6	16.0	22.9	6.5	10.2	25.3
50~55 卸売業	6,948	5,978	16.2	8.2	6.4	11.0	9.3	13.9	10.9	6.8	32.3	3.6	6.9	▲0.6	83.0
56~61 小売業	20,369	17,930	13.6	▲22.4	50.8	50.0	▲27.1	50.0	20.2	18.6	10.1	29.2	6.4	14.1	5.5
J 金融業 (62~67)	4,317	3,284	31.5	▲25.1	69.7	▲7.0	▲19.7	71.7	93.1	29.6	▲7.3	318.5	36.0	24.3	39.1
K 不動産業 (68~70)	1,575	1,335	18.0	25.7	84.3	37.8	9.6	77.2	▲2.0	49.2	▲14.5	▲19.8	43.4	▲28.4	▲1.1
L 不動産業 (71~74)	5,147	5,389	▲4.5	▲32.6	▲6.7	1.1	11.1	0.8	10.0	▲8.1	3.9	▲16.0	▲2.5	23.8	7.9
M 宿泊業・飲食サービス業 (75~77)	6,948	6,129	13.4	21.7	32.9	▲1.3	29.1	18.3	13.9	▲3.3	29.0	▲9.5	26.2	15.1	4.8
N 生活関連サービス業・娯楽業 (78~80)	14,143	11,176	26.5	38.5	46.7	22.1	64.8	90.8	7.0	19.1	9.0	124.1	3.4	▲24.5	3.9
O 教育業 (81, 82)	6,588	6,609	▲0.3	▲0.6	10.5	▲36.1	22.2	23.0	23.0	3.2	▲11.3	▲8.5	24.6	▲12.5	3.9
P 医療業 (83~85)	12,322	10,060	22.5	19.4	39.7	18.0	23.4	56.9	34.1	42.4	▲4.0	16.1	25.3	7.5	7.3
83 医療業	5,449	5,478	▲0.5	▲13.2	▲5.9	2.0	16.4	4.0	7.6	27.4	5.7	1.4	▲35.1	6.7	7.6
84 学芸・文化・娯楽業 (86, 87)	97,956	89,201	9.8	2.8	7.3	21.5	▲1.8	▲3.4	14.3	25.6	▲0.9	4.3	1.0	47.2	0.9
85 社会保険・社会福祉・介護事業	24,561	23,199	5.9	17.0	0.9	3.2	25.9	▲6.3	25.9	▲1.3	7.2	8.6	23.9	▲16.8	8.9
86 建設業 (88, 89)	72,966	65,633	11.3	▲1.7	9.4	27.5	▲4.6	2.6	10.8	34.8	▲3.0	3.6	▲2.8	56.6	8.9
87 サービス業 (他に分類されないもの) (88~96)	944	926	1.9	18.1	9.4	10.8	56.7	17.6	▲57.6	86.0	6.3	26.5	27.9	▲17.2	▲10.0
91 職業紹介・労働者派遣業	45,371	42,501	6.8	0.2	19.4	24.4	11.5	11.9	23.4	5.0	14.1	▲17.2	1.2	21.9	▲16.5
92 その他サービス業	13,438	13,037	3.1	24.8	31.9	30.9	42.0	2.1	15.2	▲1.3	▲9.9	▲17.2	▲37.3	14.7	▲15.6
S, T 公務 (他に分類されるものを除く)・その他 (97, 98, 99)	25,904	23,953	8.1	▲10.6	15.8	24.9	1.2	22.5	30.1	2.7	44.4	▲21.2	19.8	31.3	▲22.4
合計	6,788	6,377	6.4	▲48.0	42.9	▲15.7	▲22.9	▲14.7	69.0	32.3	2.6	▲11.7	82.8	▲5.6	▲25.5
合計	307,593	283,684	8.4	3.0	16.8	13.0	4.8	14.5	8.6	14.7	3.3	▲4.0	11.2	20.7	▲3.2

(注)1.平成25年10月改定の「日本標準産業分類」に基づくもの。
(注)2.(-)は、前年同月の値が0であるため、計算できない。

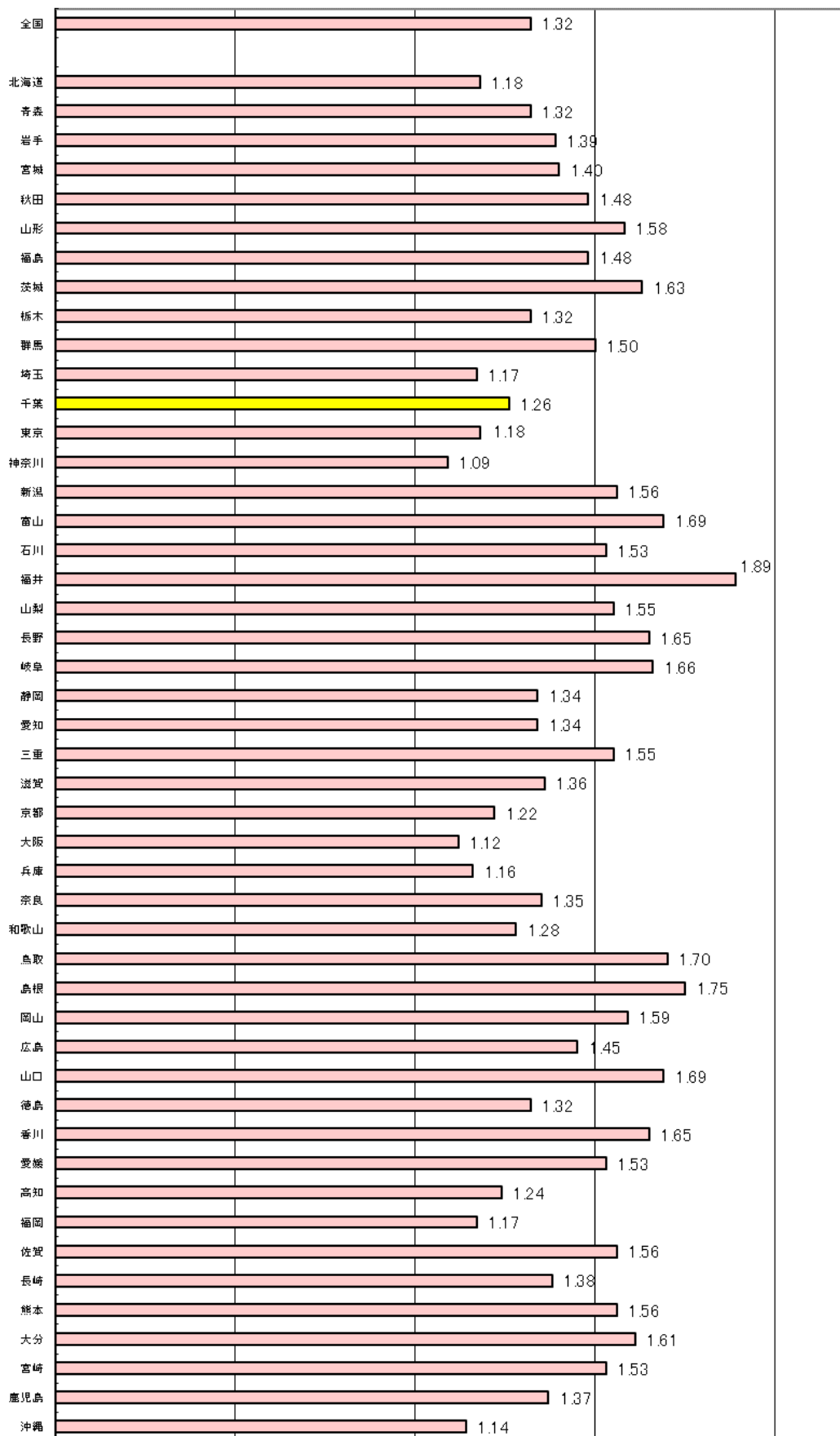
令和5年3月 都道府県別有効求人倍率(季節調整値) 受理地別

(倍)



令和5年3月 都道府県別有効求人倍率(季節調整値)就業地別

(倍)



【参考】季節調整済 新規求人倍率(新規学卒者を除きパートタイムを含む)

西暦	和暦	1月	2月	3月	4月	5月	6月	7月	8月	9月	10月	11月	12月	年	年度
63年	38年	0.79	0.79	0.83	0.82	0.74	0.93	1.12	0.85	1.06	0.84	0.97	1.30	0.91	1.17
64年	39年	0.95	1.14	0.88	1.16	1.22	1.24	1.19	1.19	1.02	1.08	1.09	1.02	1.08	1.08
65年	40年	0.98	0.94	0.96	0.81	0.79	0.70	0.65	0.68	0.72	0.63	0.60	0.69	0.77	0.72
66年	41年	0.73	0.75	0.79	0.93	0.97	0.93	0.97	1.11	1.23	1.18	1.06	1.19	1.01	1.14
67年	42年	1.38	1.18	1.32	1.40	1.31	1.45	1.46	1.67	1.20	1.47	1.54	1.47	1.41	1.45
68年	43年	1.50	1.52	1.48	1.33	1.50	1.50	1.60	1.67	1.54	1.57	1.57	1.47	1.52	1.57
69年	44年	1.60	1.76	1.71	1.71	1.88	1.73	1.80	1.79	1.75	1.72	1.95	1.85	1.76	1.85
70年	45年	1.99	1.95	2.00	1.86	1.77	2.35	1.87	1.61	1.93	1.79	1.56	1.90	1.87	1.82
71年	46年	1.70	1.68	1.65	1.70	1.71	1.59	1.43	1.58	1.39	1.36	1.39	1.21	1.52	1.48
72年	47年	1.31	1.34	1.51	1.50	1.57	1.64	1.89	1.74	2.07	2.15	2.53	2.72	1.78	2.15
73年	48年	2.71	2.94	2.62	2.93	2.82	3.45	3.20	2.88	2.88	3.05	3.00	2.38	2.90	2.88
74年	49年	2.48	2.31	2.31	2.10	2.02	1.95	1.55	1.62	1.78	1.44	1.30	1.24	1.85	1.55
75年	50年	1.11	1.10	1.16	1.28	1.17	1.04	1.19	1.20	1.11	1.11	1.04	0.97	1.12	1.15
76年	51年	1.07	1.24	1.20	1.12	1.21	1.23	1.22	1.16	1.21	1.05	1.08	1.11	1.15	1.10
77年	52年	1.07	0.98	0.88	0.90	0.92	0.85	0.89	0.89	0.92	0.97	0.96	0.97	0.94	0.95
78年	53年	1.04	1.08	1.03	1.07	1.09	1.05	1.17	1.25	1.13	1.19	1.24	1.23	1.10	1.21
79年	54年	1.27	1.26	1.49	1.37	1.37	1.45	1.37	1.44	1.50	1.52	1.36	1.44	1.38	1.44
80年	55年	1.50	1.31	1.37	1.35	1.33	1.36	1.23	1.15	1.21	1.15	1.25	1.16	1.27	1.24
81年	56年	1.10	1.14	1.06	1.02	0.95	1.05	1.11	1.00	1.05	0.92	0.91	0.94	1.02	1.06
82年	57年	0.87	0.94	0.86	0.89	1.02	1.08	1.04	0.97	0.96	1.15	0.85	0.99	0.97	0.96
83年	58年	0.99	0.96	0.89	0.90	0.91	0.85	0.92	0.94	0.97	0.89	0.95	0.92	0.92	0.92
84年	59年	0.95	0.93	0.93	0.92	0.99	0.91	0.94	0.98	0.88	1.00	0.93	0.99	0.95	0.96
85年	60年	0.92	1.02	0.95	0.93	0.94	0.95	0.90	0.93	0.94	0.85	0.94	0.94	0.94	0.92
86年	61年	0.91	0.92	0.92	0.88	0.86	0.86	0.85	0.93	0.98	0.95	0.82	0.95	0.90	0.93
87年	62年	0.99	1.05	1.17	1.29	1.10	1.27	1.43	1.51	1.48	1.59	1.60	1.66	1.32	1.51
88年	63年	1.78	1.72	1.84	1.95	1.94	2.02	2.10	1.99	2.06	2.00	2.11	2.22	1.97	2.09
89年	元年	2.26	2.28	2.26	2.25	2.37	2.31	2.37	2.39	2.53	2.52	2.64	2.40	2.37	2.45
90年	02年	2.58	2.62	2.44	2.61	2.52	2.70	2.39	2.43	2.41	2.37	2.40	2.40	2.49	2.45
91年	03年	2.25	2.51	2.48	2.37	2.58	2.41	2.33	2.23	2.26	2.23	2.29	2.23	2.35	2.22
92年	04年	2.02	2.02	1.84	1.81	1.67	1.69	1.62	1.58	1.61	1.52	1.39	1.41	1.66	1.50
93年	05年	1.44	1.27	1.21	1.24	1.22	1.16	1.12	1.09	1.02	1.01	0.96	0.93	1.14	1.05
94年	06年	0.96	0.93	0.95	0.94	0.92	0.97	0.96	0.95	0.99	0.84	0.92	0.89	0.94	0.91
95年	07年	0.80	0.88	0.86	0.88	0.91	0.83	0.86	0.91	0.91	0.91	0.94	0.97	0.88	0.93
96年	08年	0.92	1.02	1.07	1.01	1.03	1.00	1.07	0.95	1.03	1.09	1.02	1.09	1.02	1.03
97年	09年	1.05	1.04	1.07	1.00	1.03	1.07	0.98	0.97	0.98	0.92	0.92	0.91	0.99	0.92
98年	10年	0.85	0.83	0.76	0.80	0.81	0.79	0.79	0.77	0.74	0.74	0.71	0.71	0.77	0.75
99年	11年	0.74	0.74	0.72	0.76	0.66	0.67	0.76	0.68	0.73	0.76	0.74	0.76	0.73	0.75
00年	12年	0.80	0.82	0.83	0.86	0.88	0.93	0.91	0.94	0.96	0.99	1.00	1.02	0.91	0.96
01年	13年	1.04	1.00	1.03	1.39	1.19	1.02	1.08	0.96	0.86	0.90	0.93	0.78	1.01	0.96
02年	14年	0.82	0.88	0.79	0.75	0.83	0.85	0.81	0.91	0.88	0.84	0.85	0.92	0.84	0.86
03年	15年	0.92	0.88	0.95	0.93	0.92	0.92	0.97	1.00	0.96	0.97	1.00	0.98	0.95	0.98
04年	16年	1.05	1.04	1.02	1.08	0.89	1.06	1.07	1.08	1.26	1.28	1.37	1.33	1.11	1.20
05年	17年	1.32	1.38	1.36	1.34	1.31	1.39	1.36	1.30	1.30	1.30	1.38	1.34	1.33	1.35
06年	18年	1.39	1.50	1.38	1.34	1.38	1.46	1.40	1.27	1.36	1.41	1.38	1.47	1.39	1.39
07年	19年	1.38	1.43	1.46	1.56	1.57	1.50	1.46	1.48	1.36	1.44	1.47	1.35	1.45	1.44
08年	20年	1.36	1.36	1.34	1.24	1.33	1.23	1.19	1.18	1.08	1.01	0.97	0.97	1.19	1.04
09年	21年	0.93	0.81	0.82	0.77	0.70	0.74	0.69	0.71	0.77	0.73	0.69	0.78	0.75	0.73
10年	22年	0.72	0.76	0.79	0.78	0.81	0.76	0.79	0.84	0.87	0.83	0.86	0.84	0.80	0.84
11年	23年	0.85	0.94	0.94	0.91	0.75	0.85	0.96	0.93	0.96	0.98	1.05	0.96	0.92	0.95
12年	24年	1.09	1.08	1.05	1.11	1.14	1.15	1.19	1.17	1.14	1.16	1.15	1.18	1.13	1.15
13年	25年	1.13	1.15	1.19	1.16	1.24	1.32	1.28	1.27	1.35	1.40	1.45	1.48	1.27	1.37
14年	26年	1.49	1.62	1.56	1.52	1.51	1.50	1.48	1.46	1.41	1.58	1.46	1.52	1.50	1.51
15年	27年	1.58	1.65	1.55	1.67	1.71	1.66	1.70	1.77	1.75	1.66	1.76	1.79	1.68	1.73
16年	28年	1.87	1.73	1.80	1.88	1.95	1.96	1.95	2.02	1.94	2.09	2.00	1.97	1.92	1.97
17年	29年	1.97	2.01	2.01	1.92	2.06	2.19	1.99	1.99	2.14	2.23	2.18	2.26	2.09	2.15
18年	30年	2.33	2.24	2.22	2.27	2.26	2.33	2.36	2.24	2.26	2.27	2.26	2.06	2.27	2.28
19年	元年	2.33	2.34	2.31	2.44	2.26	2.18	2.32	2.32	2.06	2.20	2.22	2.15	2.27	2.21
20年	2年	2.08	2.14	2.06	1.91	1.74	1.50	1.54	1.72	1.71	1.55	1.65	1.81	1.78	1.68
21年	3年	1.77	1.58	1.76	1.63	1.75	1.78	1.74	1.65	1.72	1.72	1.67	1.84	1.70	1.74
22年	4年	1.84	1.93	1.83	1.84	1.89	1.90	1.87	1.85	1.91	2.13	1.91	1.80	1.88	1.93
23年	5年	2.20	2.14	1.84											

(注) 令和4年12月以前の数値は、令和5年1月分公表時に新季節指数により改訂されている。

(注) 塗りつぶし部分は過去の最高と最低の数値。

(注) 年及び年度は実数値。

【参考】季節調整済 有効求人倍率(新規学卒者を除きパートタイムを含む)

西暦	和暦	1月	2月	3月	4月	5月	6月	7月	8月	9月	10月	11月	12月	年	年度
63年	38年	0.56	0.55	0.58	0.60	0.60	0.64	0.74	0.73	0.75	0.71	0.76	0.89	0.69	0.76
64年	39年	0.84	0.88	0.82	0.87	0.86	0.86	0.85	0.85	0.80	0.80	0.74	0.72	0.83	0.81
65年	40年	0.73	0.73	0.77	0.69	0.68	0.63	0.54	0.56	0.54	0.56	0.51	0.50	0.63	0.57
66年	41年	0.52	0.51	0.58	0.65	0.75	0.71	0.73	0.82	0.93	1.03	1.02	1.05	0.79	0.92
67年	42年	1.04	1.03	1.11	1.15	1.14	1.24	1.27	1.26	1.22	1.33	1.34	1.34	1.22	1.28
68年	43年	1.34	1.33	1.30	1.28	1.37	1.42	1.53	1.67	1.51	1.45	1.40	1.41	1.43	1.48
69年	44年	1.57	1.56	1.44	1.56	1.64	1.57	1.58	1.53	1.56	1.55	1.61	1.67	1.57	1.65
70年	45年	1.76	1.84	1.77	1.87	1.74	1.82	1.74	1.71	1.64	1.62	1.55	1.58	1.72	1.68
71年	46年	1.50	1.48	1.47	1.32	1.42	1.32	1.21	1.28	1.24	1.30	1.32	1.27	1.34	1.29
72年	47年	1.23	1.22	1.26	1.25	1.22	1.22	1.37	1.49	1.64	1.67	1.81	1.95	1.43	1.67
73年	48年	2.09	2.35	2.21	2.30	2.27	2.47	2.46	2.33	2.24	2.31	2.29	2.26	2.30	2.27
74年	49年	2.15	1.96	1.96	1.94	1.86	1.78	1.58	1.54	1.49	1.40	1.31	1.19	1.67	1.41
75年	50年	1.03	0.95	0.90	0.95	0.90	0.85	0.84	0.86	0.78	0.74	0.70	0.68	0.84	0.79
76年	51年	0.71	0.77	0.81	0.85	0.80	0.79	0.80	0.81	0.79	0.78	0.77	0.80	0.79	0.78
77年	52年	0.81	0.80	0.77	0.72	0.73	0.73	0.71	0.70	0.71	0.73	0.70	0.69	0.74	0.71
78年	53年	0.68	0.69	0.64	0.59	0.62	0.63	0.66	0.70	0.72	0.73	0.77	0.75	0.68	0.72
79年	54年	0.78	0.78	0.86	0.89	0.96	0.97	0.97	0.94	0.94	0.94	0.91	0.89	0.90	0.94
80年	55年	0.91	0.89	0.90	0.86	0.85	0.85	0.81	0.78	0.78	0.75	0.83	0.81	0.83	0.83
81年	56年	0.80	0.80	0.78	0.75	0.70	0.66	0.69	0.68	0.66	0.62	0.61	0.60	0.69	0.66
82年	57年	0.60	0.58	0.56	0.60	0.63	0.64	0.65	0.64	0.62	0.66	0.63	0.62	0.62	0.60
83年	58年	0.61	0.57	0.55	0.55	0.55	0.53	0.53	0.54	0.55	0.55	0.56	0.56	0.55	0.56
84年	59年	0.58	0.60	0.60	0.62	0.63	0.62	0.62	0.61	0.58	0.60	0.62	0.63	0.61	0.62
85年	60年	0.63	0.62	0.62	0.60	0.61	0.61	0.62	0.62	0.62	0.61	0.61	0.62	0.62	0.61
86年	61年	0.63	0.60	0.60	0.59	0.58	0.56	0.57	0.55	0.57	0.56	0.54	0.56	0.58	0.57
87年	62年	0.57	0.60	0.62	0.66	0.64	0.66	0.73	0.79	0.83	0.89	0.92	0.93	0.73	0.83
88年	63年	0.95	0.97	1.02	1.07	1.08	1.11	1.20	1.16	1.17	1.18	1.19	1.22	1.11	1.18
89年	元年	1.24	1.27	1.28	1.29	1.34	1.31	1.31	1.30	1.35	1.37	1.42	1.42	1.33	1.37
90年	02年	1.45	1.46	1.46	1.51	1.48	1.48	1.44	1.42	1.40	1.38	1.38	1.43	1.44	1.42
91年	03年	1.38	1.39	1.39	1.40	1.41	1.41	1.41	1.35	1.33	1.31	1.30	1.32	1.36	1.31
92年	04年	1.23	1.17	1.12	1.07	1.01	1.01	0.99	0.97	0.95	0.92	0.90	0.85	1.01	0.92
93年	05年	0.83	0.80	0.74	0.71	0.69	0.67	0.64	0.62	0.60	0.58	0.55	0.53	0.66	0.59
94年	06年	0.53	0.51	0.51	0.50	0.50	0.50	0.51	0.51	0.52	0.48	0.47	0.49	0.50	0.49
95年	07年	0.47	0.47	0.47	0.47	0.48	0.47	0.47	0.47	0.48	0.49	0.49	0.50	0.48	0.50
96年	08年	0.52	0.53	0.55	0.55	0.55	0.54	0.54	0.54	0.54	0.56	0.58	0.58	0.55	0.56
97年	09年	0.58	0.57	0.57	0.57	0.57	0.56	0.55	0.55	0.53	0.52	0.50	0.49	0.55	0.52
98年	10年	0.48	0.48	0.45	0.44	0.44	0.42	0.42	0.42	0.42	0.40	0.39	0.38	0.43	0.41
99年	11年	0.39	0.38	0.38	0.36	0.37	0.37	0.37	0.36	0.38	0.38	0.39	0.40	0.38	0.39
00年	12年	0.41	0.41	0.43	0.44	0.46	0.48	0.49	0.50	0.51	0.52	0.53	0.55	0.48	0.51
01年	13年	0.54	0.54	0.55	0.62	0.58	0.56	0.56	0.55	0.53	0.51	0.50	0.48	0.54	0.52
02年	14年	0.47	0.46	0.46	0.45	0.45	0.45	0.46	0.48	0.48	0.48	0.49	0.48	0.47	0.48
03年	15年	0.50	0.51	0.52	0.53	0.54	0.55	0.56	0.57	0.58	0.59	0.60	0.61	0.55	0.58
04年	16年	0.62	0.63	0.62	0.63	0.61	0.63	0.64	0.66	0.71	0.76	0.81	0.80	0.67	0.72
05年	17年	0.81	0.82	0.84	0.85	0.84	0.85	0.82	0.83	0.83	0.82	0.83	0.85	0.83	0.84
06年	18年	0.86	0.87	0.89	0.91	0.90	0.92	0.92	0.90	0.89	0.89	0.91	0.91	0.90	0.91
07年	19年	0.92	0.91	0.90	0.95	0.97	1.00	0.98	0.97	0.95	0.94	0.92	0.91	0.94	0.94
08年	20年	0.89	0.88	0.88	0.87	0.87	0.85	0.83	0.79	0.75	0.71	0.68	0.65	0.80	0.72
09年	21年	0.63	0.58	0.54	0.48	0.44	0.43	0.41	0.40	0.41	0.41	0.40	0.40	0.46	0.42
10年	22年	0.40	0.41	0.42	0.43	0.44	0.44	0.45	0.46	0.46	0.47	0.48	0.48	0.44	0.47
11年	23年	0.48	0.50	0.52	0.53	0.50	0.49	0.51	0.53	0.55	0.55	0.56	0.57	0.53	0.55
12年	24年	0.60	0.61	0.62	0.64	0.65	0.67	0.69	0.68	0.66	0.67	0.68	0.69	0.65	0.67
13年	25年	0.67	0.67	0.67	0.67	0.70	0.72	0.74	0.73	0.76	0.80	0.83	0.84	0.73	0.78
14年	26年	0.86	0.87	0.90	0.89	0.90	0.90	0.90	0.89	0.88	0.90	0.89	0.91	0.89	0.91
15年	27年	0.92	0.96	0.97	0.98	0.99	1.00	1.01	1.03	1.05	1.05	1.06	1.07	1.00	1.04
16年	28年	1.07	1.07	1.08	1.11	1.12	1.15	1.18	1.18	1.17	1.17	1.18	1.19	1.14	1.17
17年	29年	1.17	1.19	1.22	1.22	1.21	1.23	1.24	1.24	1.26	1.28	1.29	1.31	1.24	1.28
18年	30年	1.34	1.36	1.34	1.33	1.35	1.37	1.37	1.37	1.35	1.34	1.33	1.31	1.35	1.33
19年	元年	1.27	1.29	1.32	1.37	1.36	1.35	1.34	1.34	1.31	1.27	1.27	1.27	1.31	1.29
20年	2年	1.22	1.20	1.16	1.12	1.02	0.95	0.89	0.86	0.86	0.85	0.84	0.84	0.98	0.90
21年	3年	0.86	0.86	0.84	0.85	0.85	0.86	0.86	0.86	0.85	0.84	0.85	0.85	0.85	0.86
22年	4年	0.87	0.90	0.91	0.93	0.94	0.97	0.97	0.98	0.99	1.01	1.02	1.01	0.96	1.00
23年	5年	1.02	1.06	1.06											

(注) 令和4年12月以前の数値は、令和5年1月分公表時に新季節指数により改訂されている。

(注) 塗りつぶし部分は過去の最高と最低の数値。

(注) 年及び年度は実数値。