

千葉労働局発表  
令和5年3月3日

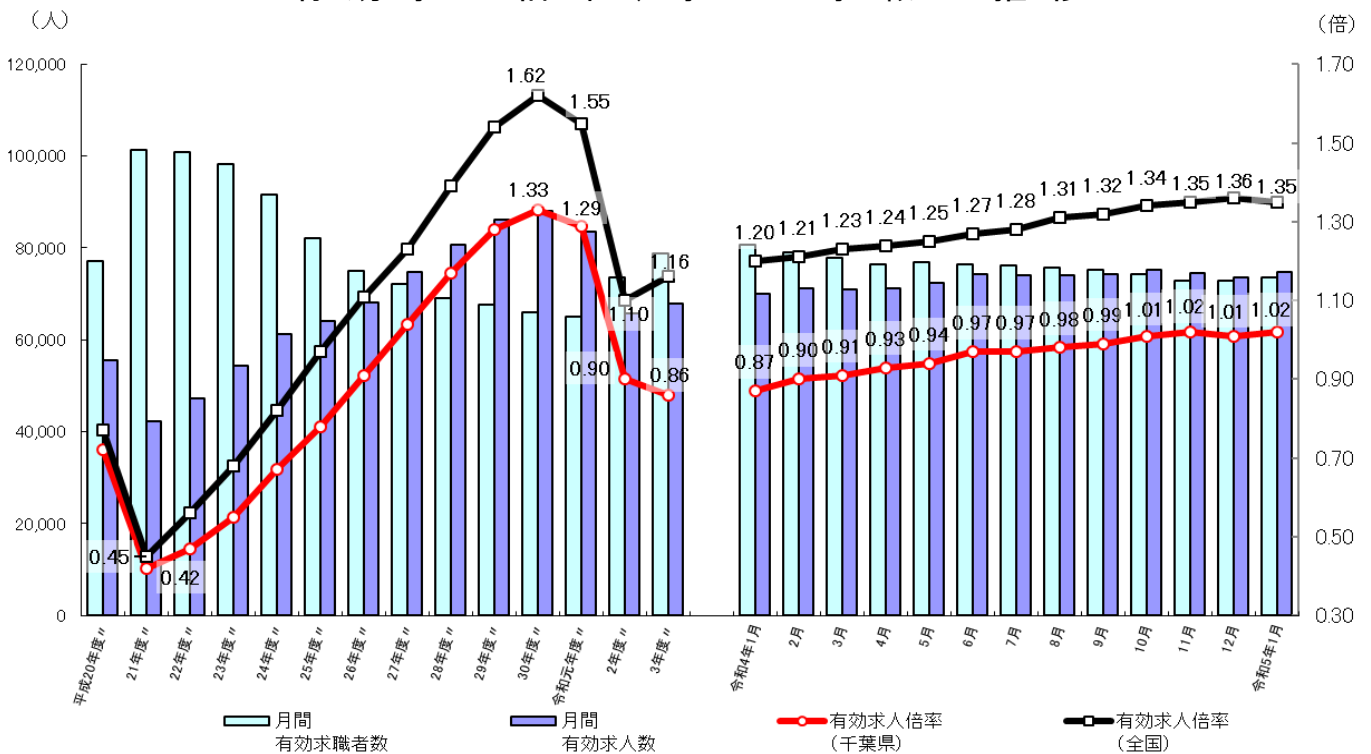
【照会先】

千葉労働局職業安定部職業安定課  
課長 山田 匡彦  
地方労働市場情報官 平田 豊実  
(代表電話) 043(221)4081

### 最近の雇用失業情勢 (令和5年1月分)

- ・有効求人倍率（季節調整値）は 1.02 倍で、前月から 0.01 ポイント上昇
- ・新規求人倍率（季節調整値）は 2.20 倍で、前月から 0.40 ポイント上昇

#### 有効求人倍率、求人・求職の推移



(注) 1. 月別の数値は季節調整値である。なお、令和4年12月以前の数値は、令和5年1月分公表時に新季節指数により改訂されている。  
2. ハローワークインターネットサービスの機能拡充に伴い、令和3年9月以降の数値には、ハローワークに来所せず、オンライン上で求職登録した求職者数や、求職者がハローワークインターネットサービスの求人に直接応募した就職件数等が含まれる。

#### <雇用情勢の概況>

◎県内の雇用情勢は、求職者が引き続き高水準にあるなど、一部に厳しさがみられるものの、緩やかに持ち直しの動きがみられる。

## 1 求人倍率 (第2表・第4表)

有効求人倍率(季節調整値)は1.02倍となり、前月から0.01ポイント上昇

有効求人数(季節調整値)は前月比1.7%増加、有効求職者数(同)は前月比1.1%増加

新規求人倍率(季節調整値)は2.20倍となり、前月から0.40ポイント上昇

新規求人数(季節調整値)は前月比20.3%増加、新規求職者数(同)は前月比1.6%減少

正社員有効求人倍率は0.79倍となり、前年同月と比べ0.09ポイント上昇 (第3表)

## 2 求人 (第2表・第4表)

有効求人数(原数値)は、前年同月と比べて7.2%増加(15ヵ月連続の増加)

新規求人数(原数値)は、前年同月と比べて11.2%増加(2ヶ月ぶりの増加)

新規求人(原数値)の前年同月比を産業別にみると、宿泊業, 飲食サービス業(124.1%増) 運輸業, 郵便業(45.4%)等で増加し、教育, 学習支援業(35.1%減)で減少した。

(第5表)

## 3 求職 (第2表・第4表)

有効求職者数(原数値)は、前年同月と比べて8.7%減少(11ヵ月連続の減少)

新規求職者数(原数値)は、前年同月と比べて3.5%減少(5ヵ月連続の減少)

## 4 雇用保険受給者の状況 (第7表)

雇用保険受給者実人員は、16,470人と前年同月と比べて6.4%減少(19ヵ月連続の減少)

### 全国の動き

厚生労働省が発表した令和5年1月の有効求人倍率(季節調整値)は1.35倍となり前月から0.01ポイント低下。新規求人倍率(季節調整値)は2.38倍となり、前月と同水準。

有効求人数(季節調整値)は前月と比べて0.1%減少、有効求職者(同)は前月と比べ0.6%増加。新規求人数(原数値)は前年同月に比べ4.2%増加。

これを産業別にみると、宿泊業, 飲食サービス業(27.0%増)、運輸業, 郵便業(4.0%増)、卸売業, 小売業(3.8%増)などで増加となり、情報通信業(7.3%減)、建設業(5.4%減)、製造業(4.0%減)などで減少となった。

第2表 一般職業紹介状況(新規学卒者を除きパートタイムを含む)

年 月		年 月			対前月 増減差 (ポイント)	対前年同月 増減率、差 (%、ポイント)
		5年 1月	4年 12月	4年 1月		
全 数	1 月間有効求職者数	68,350	67,680	74,841	-	▲ 8.7
	2 新規求職申込件数	13,328	9,580	13,809	-	▲ 3.5
	3 月間有効求人数	76,088	74,577	70,969	-	7.2
	4 新規求人数	28,882	23,238	25,971	-	11.2
	5 就職件数	2,162	2,456	2,402	-	▲ 10.0
	6 有効求人倍率(3/1) (倍)	1.11	1.10	0.95	-	0.16
	季節調整値	1.02	1.01	0.87	0.01	-
	7 新規求人倍率(4/2) (倍)	2.17	2.43	1.88	-	0.29
	季節調整値	2.20	1.80	1.84	0.40	-
	8 就職率(5/2×100) (%)	16.2	25.6	17.4	-	▲ 1.2
9 充足数	1,819	2,102	1,993	-	▲ 8.7	
10 充足率(9/4×100) (%)	6.3	9.0	7.7	-	▲ 1.4	
常 用	11 月間有効求職者数	68,157	67,491	74,656	-	▲ 8.7
	12 新規求職申込件数	13,285	9,545	13,766	-	▲ 3.5
	13 月間有効求人数	68,132	67,059	63,634	-	7.1
	14 新規求人数	26,015	20,514	23,100	-	12.6
	15 就職件数	1,826	2,107	2,044	-	▲ 10.7
	16 有効求人倍率(13/11) (倍)	1.00	0.99	0.85	-	0.15
	17 新規求人倍率(14/12) (倍)	1.96	2.15	1.68	-	0.28
	18 就職率(15/12×100) (%)	13.7	22.1	14.8	-	▲ 1.1
	19 充足数	1,538	1,808	1,699	-	▲ 9.5
	20 充足率(19/14×100) (%)	5.9	8.8	7.4	-	▲ 1.5

(注)第2表 令和4年12月以前の求人倍率(季節調整値)の数値は、令和5年1月分公表時に新季節指数により改訂されている。

第3表 雇用形態別常用職業紹介状況(新規学卒者を除く)

年 月		年 月			対前年同月 増減率、差 (%、ポイント)
		5年 1月	4年 12月	4年 1月	
パ ー ト タ イ ム を 除 く 常 用	1 月間有効求職者数	43,065	42,495	48,035	▲ 10.3
	2 新規求職申込件数	8,520	6,232	9,168	▲ 7.1
	3 月間有効求人数	42,468	41,120	40,340	5.3
	4 新規求人数	16,388	12,866	14,454	13.4
	5 就職件数	990	1,089	1,186	▲ 16.5
	6 有効求人倍率(3/1) (倍)	0.99	0.97	0.84	0.15
	7 新規求人倍率(4/2) (倍)	1.92	2.06	1.58	0.34
	8 就職率(5/2×100) (%)	11.6	17.5	12.9	▲ 1.3
	9 充足数	785	897	917	▲ 14.4
	10 充足率(9/4×100) (%)	4.8	7.0	6.3	▲ 1.5
正 社 員	11 月間有効求人数	34,088	33,321	33,582	1.5
	12 新規求人数	13,268	10,876	12,183	8.9
	13 就職件数	818	859	980	▲ 16.5
	14 有効求人倍率(11/1) (倍)	0.79	0.78	0.70	0.09
	15 充足数	653	719	770	▲ 15.2
	16 充足率(15/12×100) (%)	4.9	6.6	6.3	▲ 1.4
常 用 パ ー ト タ イ ム	17 月間有効求職者数	25,092	24,996	26,621	▲ 5.7
	18 新規求職申込件数	4,765	3,313	4,598	3.6
	19 月間有効求人数	25,664	25,939	23,294	10.2
	20 新規求人数	9,627	7,648	8,646	11.3
	21 就職件数	836	1,018	858	▲ 2.6
	22 有効求人倍率(19/17) (倍)	1.02	1.04	0.88	0.14
	23 新規求人倍率(20/18) (倍)	2.02	2.31	1.88	0.14
	24 就職率(21/18×100) (%)	17.5	30.7	18.7	▲ 1.2
	25 充足数	753	911	782	▲ 3.7
	26 充足率(25/20×100) (%)	7.8	11.9	9.0	▲ 1.2

第4表-1 一般職業紹介状況(推移)(新規学卒者を除きパートタイムを含む)

令和5年1月

項目 年月	月間有効求職者数		月間有効求人数		有効求人倍率		新規求職申込件数		新規求人数		新規求人倍率		就職件数	
	季調	原数値	季調	原数値	季節	原数値	季調	原数値	季調	原数値	季節	原数値	季調	原数値
	人	人	人	人	倍	倍	件	件	人	人	倍	倍	件	件
平成28年度	-	69,045	-	80,679	-	1.17	-	14,879	-	29,314	-	1.97	-	4,636
平成29年度	-	67,616	-	86,262	-	1.28	-	14,141	-	30,349	-	2.15	-	4,362
平成30年度	-	66,097	-	88,117	-	1.33	-	13,418	-	30,598	-	2.28	-	4,099
令和元年度	-	64,933	-	83,605	-	1.29	-	13,002	-	28,730	-	2.21	-	3,680
令和2年度	-	73,520	-	65,816	-	0.90	-	13,592	-	22,888	-	1.68	-	2,877
令和3年度	-	78,792	-	67,983	-	0.86	-	13,560	-	23,640	-	1.74	-	2,979
年度は月平均値、増減率は小数点以下も含め計算。														
令和3年 10月	78,562	79,292	66,104	67,645	0.84	0.85	13,646	13,984	23,538	25,947	1.72	1.86	-	2,945
11月	80,274	79,146	68,130	70,501	0.85	0.89	14,512	12,818	24,241	23,204	1.67	1.81	-	2,918
12月	81,161	75,574	69,345	70,579	0.85	0.93	13,616	10,092	25,098	24,201	1.84	2.40	-	2,866
令和4年 1月	80,728	74,841	69,927	70,969	0.87	0.95	13,450	13,809	24,756	25,971	1.84	1.88	-	2,402
2月	78,970	75,093	71,229	72,008	0.90	0.96	12,630	12,730	24,376	23,774	1.93	1.87	-	3,010
3月	77,935	77,621	71,018	72,984	0.91	0.94	13,538	14,504	24,828	25,827	1.83	1.78	-	4,002
4月	76,400	80,628	71,186	70,067	0.93	0.87	13,409	18,200	24,675	24,126	1.84	1.33	-	3,073
5月	76,879	81,933	72,288	70,156	0.94	0.86	13,694	14,689	25,891	22,913	1.89	1.56	-	3,009
6月	76,498	81,064	74,183	72,363	0.97	0.89	13,672	13,821	25,987	27,496	1.90	1.99	-	3,202
7月	76,104	77,344	74,151	72,082	0.97	0.93	13,354	12,188	24,920	24,108	1.87	1.98	-	2,726
8月	75,638	76,015	74,160	72,904	0.98	0.96	13,393	12,772	24,809	23,337	1.85	1.83	-	2,671
9月	75,184	75,120	74,378	73,354	0.99	0.98	13,400	13,033	25,556	26,058	1.91	2.00	-	2,964
10月	74,280	74,562	75,226	76,584	1.01	1.03	12,985	12,775	27,711	29,770	2.13	2.33	-	2,831
11月	72,852	71,986	74,461	77,223	1.02	1.07	12,906	11,409	24,677	23,968	1.91	2.10	-	2,780
12月	72,778	67,680	73,563	74,577	1.01	1.10	13,073	9,580	23,513	23,238	1.80	2.43	-	2,456
令和5年 1月	73,574	68,350	74,846	76,088	1.02	1.11	12,866	13,328	28,291	28,882	2.20	2.17	-	2,162

第4表-2 一般職業紹介状況(推移)(増減率)(新規学卒者を除きパートタイムを含む)

令和5年1月

項目 年月	月間有効求職者数		月間有効求人数		新規求職申込件数		新規求人数		就職件数	
	季調 対前月 増減率	原数値 対前年同月 増減率	季調 対前月 増減率	原数値 対前年同月 増減率	季調 対前月 増減率	原数値 対前年同月 増減率	季調 対前月 増減率	原数値 対前年同月 増減率	季調 対前月 増減率	原数値 対前年同月 増減率
	%	%	%	%	%	%	%	%	%	%
平成28年度	-	▲ 4.4	-	7.9	-	▲ 5.0	-	8.3	-	▲ 3.2
平成29年度	-	▲ 2.1	-	6.9	-	▲ 5.0	-	3.5	-	▲ 5.9
平成30年度	-	▲ 2.2	-	2.2	-	▲ 5.1	-	0.8	-	▲ 6.0
令和元年度	-	▲ 1.8	-	▲ 5.1	-	▲ 3.1	-	▲ 6.1	-	▲ 10.2
令和2年度	-	13.2	-	▲ 21.3	-	4.5	-	▲ 20.3	-	▲ 21.8
令和3年度	-	7.2	-	3.3	-	▲ 0.2	-	3.3	-	3.6
令和3年 10月	1.0	0.8	▲ 0.3	▲ 0.1	0.2	▲ 7.9	0.7	2.3	-	▲ 9.4
11月	2.2	2.8	3.1	3.6	6.3	9.6	3.0	6.8	-	▲ 1.0
12月	1.1	3.6	1.8	5.0	▲ 6.2	0.8	3.5	2.3	-	▲ 0.8
令和4年 1月	▲ 0.5	4.4	0.8	5.2	▲ 1.2	1.8	▲ 1.4	6.0	-	2.6
2月	▲ 2.2	2.4	1.9	8.0	▲ 6.1	▲ 8.9	▲ 1.5	9.8	-	2.3
3月	▲ 1.3	▲ 1.0	▲ 0.3	6.6	7.2	▲ 5.8	1.9	0.2	-	▲ 3.2
4月	▲ 2.0	▲ 4.4	0.2	4.9	▲ 1.0	▲ 9.9	▲ 0.6	3.0	-	▲ 8.5
5月	0.6	▲ 2.1	1.5	8.2	2.1	13.5	4.9	16.8	-	4.0
6月	▲ 0.5	▲ 1.6	2.6	12.1	▲ 0.2	2.6	0.4	13.0	-	0.0
7月	▲ 0.5	▲ 1.4	0.0	11.9	▲ 2.3	▲ 3.2	▲ 4.1	4.8	-	▲ 2.7
8月	▲ 0.6	▲ 1.7	0.0	12.1	0.3	3.6	▲ 0.4	14.5	-	6.5
9月	▲ 0.6	▲ 3.4	0.3	12.1	0.1	▲ 1.5	3.0	8.6	-	4.2
10月	▲ 1.2	▲ 6.0	1.1	13.2	▲ 3.1	▲ 8.6	8.4	14.7	-	▲ 3.9
11月	▲ 1.9	▲ 9.0	▲ 1.0	9.5	▲ 0.6	▲ 11.0	▲ 10.9	3.3	-	▲ 4.7
12月	▲ 0.1	▲ 10.4	▲ 1.2	5.7	1.3	▲ 5.1	▲ 4.7	▲ 4.0	-	▲ 14.3
令和5年 1月	1.1	▲ 8.7	1.7	7.2	▲ 1.6	▲ 3.5	20.3	11.2	-	▲ 10.0

(注) 令和4年12月以前の数値は、令和5年1月分公表時に新季節指数により改訂されている。

第5表 主要産業別、規模別一般新規求人状況

○ 主要産業別、規模別 一般新規求人状況(新規学卒者を除く)

令和5年1月

産 業 ・ 規 模	全 数	一 般			パートタイム	
		常 用	臨 時・季 節			
合 計	28,882	17,418	16,388	1,030	11,464	
D 建設業	2,900	2,716	2,679	37	184	
E 製造業	2,018	1,470	1,405	65	548	
G 情報通信業	652	583	558	25	69	
H 運輸業,郵便業	2,127	1,435	1,355	80	692	
I 卸売業,小売業	2,589	1,467	1,396	71	1,122	
L 学術研究,専門・技術サービス業	699	521	492	29	178	
M 宿泊業,飲食サービス業	1,757	1,062	1,059	3	695	
N 生活関連サービス業,娯楽業	1,245	567	540	27	678	
O 教育,学習支援業	392	172	167	5	220	
P 医療,福祉	8,194	4,094	4,024	70	4,100	
R サービス業(他に分類されないもの)	4,151	2,451	1,860	591	1,700	
(規模別)						
29人以下	17,498	10,844	10,184	660	6,654	
30~99人	7,105	4,030	3,834	196	3,075	
100~299人	2,756	1,714	1,581	133	1,042	
300~499人	662	421	401	20	241	
500~999人	556	222	207	15	334	
1,000人以上	305	187	181	6	118	
対 前 年 同 月 比	合 計	11.2	11.9	13.4	▲ 7.6	10.2
D 建設業	0.2	▲ 0.5	▲ 0.0	▲ 26.0	12.2	
E 製造業	3.9	6.1	5.2	30.0	▲ 1.6	
G 情報通信業	15.6	11.5	15.8	▲ 39.0	68.3	
H 運輸業,郵便業	45.4	24.4	20.2	196.3	123.9	
I 卸売業,小売業	6.5	19.9	21.8	▲ 9.0	▲ 7.0	
L 学術研究,専門・技術サービス業	26.2	20.9	20.6	26.1	44.7	
M 宿泊業,飲食サービス業	124.1	251.7	259.0	▲ 57.1	44.2	
N 生活関連サービス業,娯楽業	25.3	25.4	28.6	▲ 15.6	25.1	
O 教育,学習支援業	▲ 35.1	▲ 37.5	▲ 37.7	▲ 28.6	▲ 33.1	
P 医療,福祉	1.0	0.2	0.7	▲ 20.5	1.8	
R サービス業(他に分類されないもの)	1.2	10.1	18.3	▲ 9.8	▲ 9.4	
(規模別)						
29人以下	8.6	11.2	12.9	▲ 9.2	4.6	
30~99人	14.1	10.2	11.9	▲ 14.8	19.6	
100~299人	9.8	14.9	15.8	4.7	2.3	
300~499人	▲ 2.2	4.7	4.7	5.3	▲ 12.4	
500~999人	133.6	37.9	32.7	200.0	333.8	
1,000人以上	45.9	73.1	79.2	▲ 14.3	16.8	

○ 主要産業における対前年同月比の推移(新規学卒者を除く)

単位: %

産 業	4年												5年
	1月	2月	3月	4月	5月	6月	7月	8月	9月	10月	11月	12月	1月
合 計	6.0	9.8	0.2	3.0	16.8	13.0	4.8	14.5	8.6	14.7	3.3	▲ 4.0	11.2
D 建設業	1.8	▲ 3.7	▲ 18.3	8.6	▲ 2.0	▲ 17.6	▲ 0.6	16.7	▲ 19.6	▲ 4.0	▲ 8.1	▲ 14.7	0.2
E 製造業	14.6	30.4	2.6	26.6	35.6	11.2	8.4	24.4	26.0	6.0	10.9	6.8	3.9
G 情報通信業	7.0	62.5	31.9	0.3	0.4	30.5	7.5	▲ 10.5	▲ 22.0	1.6	▲ 23.5	▲ 47.6	15.6
H 運輸業,郵便業	▲ 10.0	29.5	1.4	4.0	26.5	▲ 3.4	30.5	43.0	▲ 10.2	17.3	0.7	▲ 18.1	45.4
I 卸売業,小売業	▲ 0.1	28.4	11.5	▲ 16.0	38.9	39.0	▲ 20.1	40.7	17.6	15.6	16.0	22.9	6.5
L 学術研究,専門・技術サービス業	14.2	10.2	▲ 4.1	21.7	32.9	▲ 1.3	29.1	18.3	13.9	▲ 3.3	29.0	▲ 9.5	26.2
M 宿泊業,飲食サービス業	20.6	50.1	▲ 10.7	38.5	46.7	22.1	64.8	90.8	7.0	19.1	9.0	9.0	124.1
N 生活関連サービス業,娯楽業	11.7	21.6	9.1	19.4	39.7	18.0	23.4	56.9	34.1	42.4	▲ 4.0	16.1	25.3
O 教育,学習支援業	1.9	33.0	9.4	▲ 13.2	▲ 5.9	2.0	16.4	4.0	7.6	27.4	5.7	1.4	▲ 35.1
P 医療,福祉	8.3	▲ 7.1	▲ 5.2	2.8	7.3	21.5	▲ 1.8	▲ 3.4	14.3	25.6	▲ 0.9	4.3	1.0
R サービス業(他に分類されないもの)	5.7	21.0	25.8	0.2	19.4	24.4	11.5	11.9	23.4	5.0	14.1	▲ 17.2	1.2

(注) 1. 平成25年10月改定の「日本標準産業分類」に基づくもの。

(注) 2. (一)は、前年同月の値が0であるため、計算できない。

第6表 新規常用求職申込件数及び有効求職者数の推移

		常用計（常用フルタイム＋常用的パート）			前年同月比	
		令和5年1月	令和4年12月	令和4年1月		
1	新規求職申込件数	計	13,285	9,545	13,766	▲ 3.5
		男	6,519	4,741	7,008	▲ 7.0
		女	6,754	4,789	6,748	0.1
1のうち	在職者		3,268	2,363	3,472	▲ 5.9
			8,888	6,327	9,268	▲ 4.1
		うち事業主都合離職者等	2,089	1,530	2,453	▲ 14.8
1のうち	離職者		5,979	4,272	5,972	0.1
		うち自己都合離職者等	138	104	182	▲ 24.2
		うち自営、その他	1,129	855	1,026	10.0
2	月間有効求職者数	計	68,157	67,491	74,656	▲ 8.7
		男	35,261	35,039	38,977	▲ 9.5
		女	32,787	32,332	35,580	▲ 7.8

(注)1. 新規求職申込件数の内訳は、「常用」で集計されているため「一般」の数値(本日配付資料の原数値)とは一致しない。

2. 性別を記入しない求職申込が可能のため、男女の数値の和と計欄の数値とは一致しない。

3. 「1のうち離職者」欄と「その内訳3項目」の欄は、主要な項目のみ記載のため合計数と一致しない。

第7表 雇用保険受給者実人員の推移

単位:人・%

区分	21年度		22年度		23年度		24年度		25年度		26年度		27年度		28年度		29年度		30年度		令和元年度		2年度		3年度	
	平均	比	平均	比	平均	比	平均	比	平均	比	平均	比	平均	比	平均	比	平均	比	平均	比	平均	比	平均	比	平均	比
受給者実人員	32,697		28,447	▲ 13.0	25,507	▲ 10.3	23,831	▲ 6.6	20,828	▲ 12.6	18,178	▲ 12.7	17,078	▲ 6.1	15,843	▲ 7.2	15,321	▲ 3.3	15,252	▲ 0.5	15,795	3.6	20,430	29.3	19,273	▲ 5.7
前年度比	45.0		▲ 13.0		▲ 10.3		▲ 6.6		▲ 12.6		▲ 12.7		▲ 6.1		▲ 7.2		▲ 3.3		▲ 0.5		3.6		29.3		▲ 5.7	

区分	令和4年												令和5年	
	1月	2月	3月	4月	5月	6月	7月	8月	9月	10月	11月	12月	1月	1月
受給者実人員	17,591	16,888	16,800	16,211	16,263	17,983	18,359	19,757	18,642	18,130	17,255	16,913	16,470	16,470
前年同月比	▲ 7.0	▲ 10.9	▲ 14.5	▲ 15.2	▲ 13.2	▲ 15.1	▲ 13.4	▲ 8.1	▲ 10.3	▲ 8.2	▲ 9.7	▲ 9.3	▲ 6.4	▲ 6.4

第8表 職業別常用有効求人、有効求職、有効求人倍率の状況(パートを含む)

単位:人・%・倍・ポイント

職業別	月間有効求人数				月間有効求職者数				月間有効求人倍率						
	5年1月	4年1月	前年同月比	5年1月	4年1月	前年同月比	5年1月	4年1月	前年同月比	5年1月	4年1月	前年同月比	5年1月	4年1月	前年同月比
合計	68,132	63,634	7.1	68,157	74,656	▲ 8.7	1.00	1.00	0.85	0.85	0.15	0.85	0.85	0.15	0.15
A 管理的職業	329	324	1.5	428	391	9.5	0.77	0.77	0.83	0.83	▲ 0.06	0.77	0.77	0.83	▲ 0.06
B 専門的・技術的職業	16,218	14,346	13.0	9,472	9,836	▲ 3.7	1.71	1.71	1.46	1.46	0.25	1.71	1.71	1.46	0.25
C 事務的職業	6,901	5,433	27.0	21,263	22,128	▲ 3.9	0.32	0.32	0.25	0.25	0.07	0.32	0.32	0.25	0.07
D 販売の職業	4,461	4,182	6.7	4,519	5,410	▲ 16.5	0.99	0.99	0.77	0.77	0.22	0.99	0.99	0.77	0.22
E サービスの職業	15,534	14,901	4.2	6,410	6,893	▲ 7.0	2.42	2.42	2.16	2.16	0.26	2.42	2.42	2.16	0.26
F 保安の職業	3,623	3,331	8.8	621	630	▲ 1.4	5.83	5.83	5.29	5.29	0.54	5.83	5.83	5.29	0.54
G 農林漁業の職業	400	407	▲ 1.7	567	589	▲ 3.7	0.71	0.71	0.69	0.69	0.02	0.71	0.71	0.69	0.02
H 生産工程の職業	5,492	5,534	▲ 0.8	2,763	3,176	▲ 13.0	1.99	1.99	1.74	1.74	0.25	1.99	1.99	1.74	0.25
I 輸送・機械運転の職業	4,415	4,492	▲ 1.7	2,661	2,939	▲ 9.5	1.66	1.66	1.53	1.53	0.13	1.66	1.66	1.53	0.13
J 建設・採掘の職業	4,529	4,852	▲ 6.7	754	860	▲ 12.3	6.01	6.01	5.64	5.64	0.37	6.01	6.01	5.64	0.37
K 運搬・清掃・包装等の職業	6,230	5,832	6.8	10,322	10,873	▲ 5.1	0.60	0.60	0.54	0.54	0.06	0.60	0.60	0.54	0.06

(注)1. 職業別常用求人・求職状況報告により主な職業のみを記載したため、職業の和と合計は一致しない。  
(注)2. 月間有効求人倍率欄の前年同月比は、前年同月との増減をポイントで表示している。

第9表 公共職業安定所別求職・求人・就職・充足・求職・求人倍率

【令和5年1月内容】

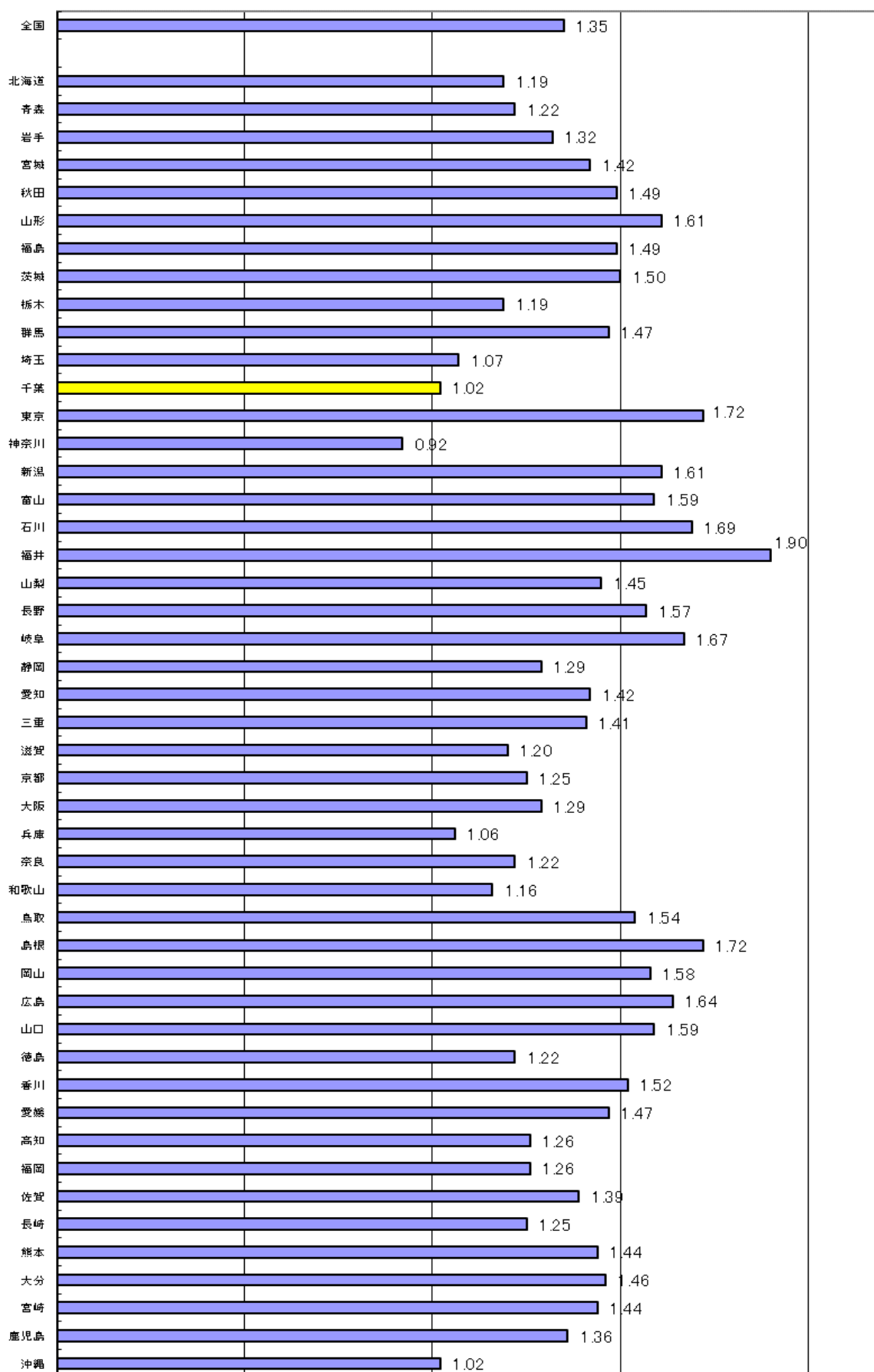
	① 一般(新規卒者を除きパートタイムを含む)							② 求人倍率				③ ①のうちパート			
	新規求職	有効求職	新規求人	有効求人	就職件数	充足数	新規	新規	有効	新規求職	有効求職	新規求人	有効求人		
千葉県計	▲ 3.5 13,328	▲ 8.7 68,350	11.2 28,882	7.2 76,088	▲ 10.0 2,162	▲ 8.7 1,819	(1.88) 2.17	(0.95) 1.11	3.7 4,792	▲ 5.7 25,214	10.2 11,464	9.6 30,238			
千葉	▲ 1.8 2,198	▲ 6.6 11,151	24.0 7,139	24.1 20,066	317	367	(2.57) 3.25	(1.36) 1.80	9.7 834	▲ 2.5 3,975	9.6 2,740	15.6 7,745			
市川	▲ 7.4 1,134	▲ 8.6 6,018	▲ 7.2 2,270	▲ 16.9 5,459	143	110	(2.00) 2.00	(1.00) 0.91	▲ 7.4 336	▲ 6.0 1,894	35.8 1,074	16.0 2,533			
銚子	▲ 9.0 413	▲ 7.5 2,123	▲ 8.9 765	▲ 1.6 2,018	131	88	(1.85) 1.85	(0.89) 0.95	4.4 165	▲ 3.2 890	▲ 18.8 259	▲ 9.8 671			
館山	6.4 349	▲ 6.1 1,187	17.5 1,176	15.0 2,920	107	94	(3.05) 3.37	(2.01) 2.46	8.8 136	0.6 487	19.8 654	14.2 1,523			
木更津	▲ 6.0 731	▲ 13.4 3,254	11.1 1,687	2.9 5,124	141	134	(1.95) 2.31	(1.33) 1.57	13.5 285	▲ 10.6 1,213	35.1 574	4.2 1,628			
佐原	▲ 11.3 259	▲ 10.9 1,167	▲ 7.6 426	▲ 7.5 1,070	46	51	(1.58) 1.64	(0.88) 0.92	13.7 108	▲ 3.1 504	7.2 164	▲ 8.8 393			
茂原	▲ 18.2 449	▲ 10.0 2,140	▲ 13.6 728	▲ 12.6 1,943	98	78	(1.54) 1.62	(0.94) 0.91	▲ 11.9 171	▲ 9.1 838	▲ 7.6 278	▲ 13.0 784			
(いすみ)	▲ 32.3 86	▲ 23.2 572	24.9 271	9.5 760	22	16	(1.71) 3.15	(0.93) 1.33	▲ 45.5 30	▲ 31.2 238	25.6 113	10.9 357			
松戸	▲ 1.4 2,576	▲ 8.7 14,138	19.2 4,465	9.5 11,839	391	303	(1.43) 1.73	(0.70) 0.84	8.2 920	▲ 5.7 5,090	12.8 1,926	10.3 5,275			
(野田)	▲ 4.6 413	▲ 6.0 1,869	18.3 659	3.0 1,562	80	44	(1.29) 1.60	(0.76) 0.84	1.3 156	▲ 3.1 742	22.3 302	5.1 676			
船橋	0.5 2,405	▲ 7.6 12,576	2.2 3,924	▲ 1.1 10,157	301	228	(1.60) 1.63	(0.75) 0.81	5.5 828	▲ 3.0 4,697	▲ 7.0 1,549	4.8 3,996			
成田	▲ 1.0 983	▲ 15.6 5,060	22.7 2,439	17.5 5,778	166	134	(2.00) 2.48	(0.82) 1.14	▲ 1.3 371	▲ 15.3 1,980	27.7 922	22.2 2,235			
千葉南	▲ 3.8 1,332	▲ 5.3 7,095	6.2 2,933	4.6 7,392	219	172	(1.99) 2.20	(0.94) 1.04	▲ 0.9 452	▲ 3.4 2,666	▲ 2.7 909	3.8 2,422			

注1 所別欄( )は、出張所で外数である。注2 所別の上段は、前年同月比である。(%) 注3 求人倍率欄( )は、前年同月の求人倍率である。



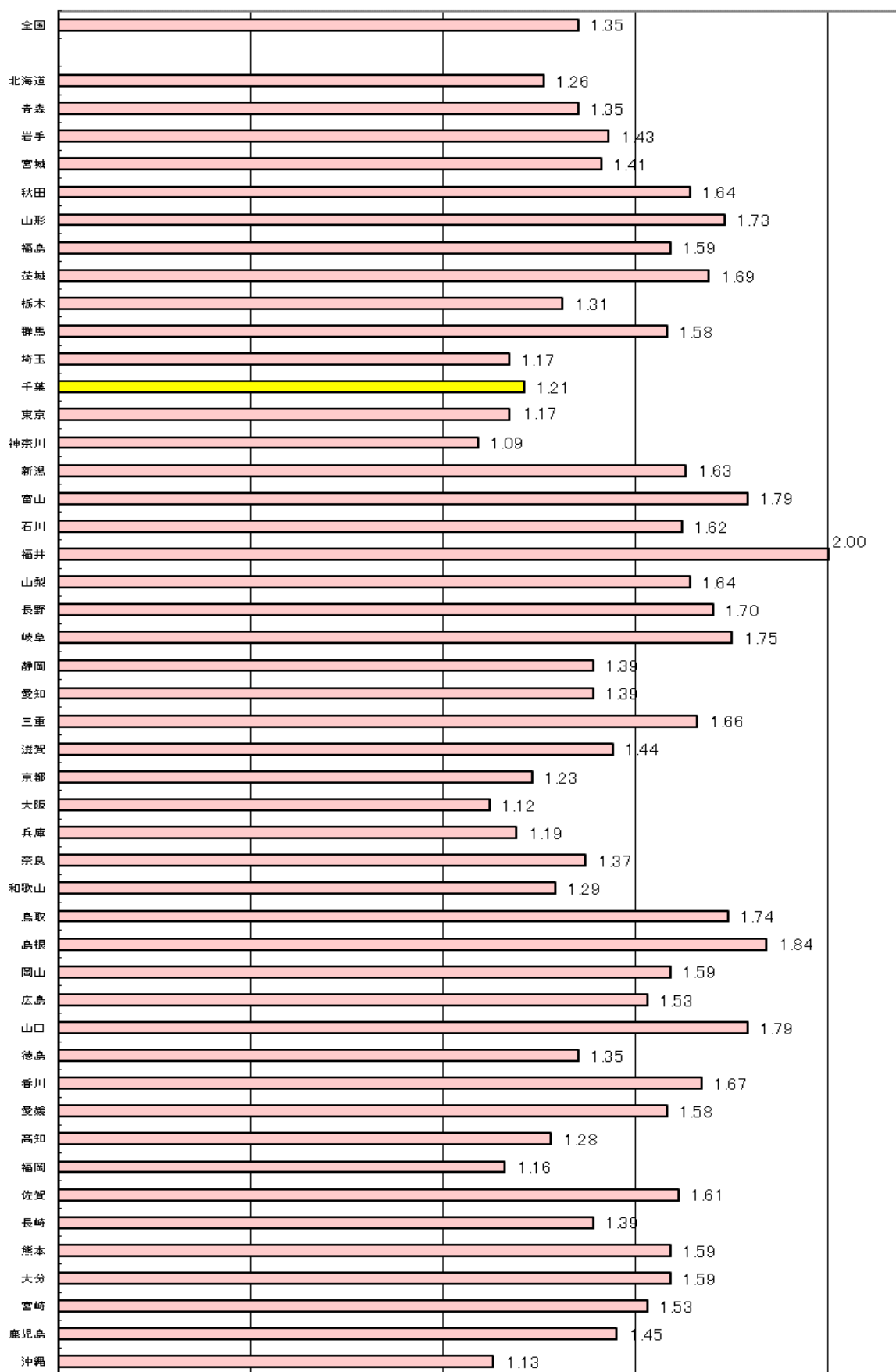
### 令和5年1月 都道府県別有効求人倍率(季節調整値) 受理地別

(倍)



# 令和5年1月 都道府県別有効求人倍率(季節調整値)就業地別

(倍)



【参考】季節調整済 新規求人倍率(新規学卒者を除きパートタイムを含む)

西暦	和暦	1月	2月	3月	4月	5月	6月	7月	8月	9月	10月	11月	12月	年	年度
63年	38年	0.79	0.79	0.83	0.82	0.74	0.93	1.12	0.85	1.06	0.84	0.97	1.30	0.91	1.17
64年	39年	0.95	1.14	0.88	1.16	1.22	1.24	1.19	1.19	1.02	1.08	1.09	1.02	1.08	1.08
65年	40年	0.98	0.94	0.96	0.81	0.79	0.70	0.65	0.68	0.72	0.63	0.60	0.69	0.77	0.72
66年	41年	0.73	0.75	0.79	0.93	0.97	0.93	0.97	1.11	1.23	1.18	1.06	1.19	1.01	1.14
67年	42年	1.38	1.18	1.32	1.40	1.31	1.45	1.46	1.67	1.20	1.47	1.54	1.47	1.41	1.45
68年	43年	1.50	1.52	1.48	1.33	1.50	1.50	1.60	1.67	1.54	1.57	1.57	1.47	1.52	1.57
69年	44年	1.60	1.76	1.71	1.71	1.88	1.73	1.80	1.79	1.75	1.72	1.95	1.85	1.76	1.85
70年	45年	1.99	1.95	2.00	1.86	1.77	2.35	1.87	1.61	1.93	1.79	1.56	1.90	1.87	1.82
71年	46年	1.70	1.68	1.65	1.70	1.71	1.59	1.43	1.58	1.39	1.36	1.39	1.21	1.52	1.48
72年	47年	1.31	1.34	1.51	1.50	1.57	1.64	1.89	1.74	2.07	2.15	2.53	2.72	1.78	2.15
73年	48年	2.71	2.94	2.62	2.93	2.82	3.45	3.20	2.88	2.88	3.05	3.00	2.38	2.90	2.88
74年	49年	2.48	2.31	2.31	2.10	2.02	1.95	1.55	1.62	1.78	1.44	1.30	1.24	1.85	1.55
75年	50年	1.11	1.10	1.16	1.28	1.17	1.04	1.19	1.20	1.11	1.11	1.04	0.97	1.12	1.15
76年	51年	1.07	1.24	1.20	1.12	1.21	1.23	1.22	1.16	1.21	1.05	1.08	1.11	1.15	1.10
77年	52年	1.07	0.98	0.88	0.90	0.92	0.85	0.89	0.89	0.92	0.97	0.96	0.97	0.94	0.95
78年	53年	1.04	1.08	1.03	1.07	1.09	1.05	1.17	1.25	1.13	1.19	1.24	1.23	1.10	1.21
79年	54年	1.27	1.26	1.49	1.37	1.37	1.45	1.37	1.44	1.50	1.52	1.36	1.44	1.38	1.44
80年	55年	1.50	1.31	1.37	1.35	1.33	1.36	1.23	1.15	1.21	1.15	1.25	1.16	1.27	1.24
81年	56年	1.10	1.14	1.06	1.02	0.95	1.05	1.11	1.00	1.05	0.92	0.91	0.94	1.02	1.06
82年	57年	0.87	0.94	0.86	0.89	1.02	1.08	1.04	0.97	0.96	1.15	0.85	0.99	0.97	0.96
83年	58年	0.99	0.96	0.89	0.90	0.91	0.85	0.92	0.94	0.97	0.89	0.95	0.92	0.92	0.92
84年	59年	0.95	0.93	0.93	0.92	0.99	0.91	0.94	0.98	0.88	1.00	0.93	0.99	0.95	0.96
85年	60年	0.92	1.02	0.95	0.93	0.94	0.95	0.90	0.93	0.94	0.85	0.94	0.94	0.94	0.92
86年	61年	0.91	0.92	0.92	0.88	0.86	0.86	0.85	0.93	0.98	0.95	0.82	0.95	0.90	0.93
87年	62年	0.99	1.05	1.17	1.29	1.10	1.27	1.43	1.51	1.48	1.59	1.60	1.66	1.32	1.51
88年	63年	1.78	1.72	1.84	1.95	1.94	2.02	2.10	1.99	2.06	2.00	2.11	2.22	1.97	2.09
89年	元年	2.26	2.28	2.26	2.25	2.37	2.31	2.37	2.39	2.53	2.52	2.64	2.40	2.37	2.45
90年	02年	2.58	2.62	2.44	2.61	2.52	2.70	2.39	2.43	2.41	2.37	2.40	2.40	2.49	2.45
91年	03年	2.25	2.51	2.48	2.37	2.58	2.41	2.33	2.23	2.26	2.23	2.29	2.23	2.35	2.22
92年	04年	2.02	2.02	1.84	1.81	1.67	1.69	1.62	1.58	1.61	1.52	1.39	1.41	1.66	1.50
93年	05年	1.44	1.27	1.21	1.24	1.22	1.16	1.12	1.09	1.02	1.01	0.96	0.93	1.14	1.05
94年	06年	0.96	0.93	0.95	0.94	0.92	0.97	0.96	0.95	0.99	0.84	0.92	0.89	0.94	0.91
95年	07年	0.80	0.88	0.86	0.88	0.91	0.83	0.86	0.91	0.91	0.91	0.94	0.97	0.88	0.93
96年	08年	0.92	1.02	1.07	1.01	1.03	1.00	1.07	0.95	1.03	1.09	1.02	1.09	1.02	1.03
97年	09年	1.05	1.04	1.07	1.00	1.03	1.07	0.98	0.97	0.98	0.92	0.92	0.91	0.99	0.92
98年	10年	0.85	0.83	0.76	0.80	0.81	0.79	0.79	0.77	0.74	0.74	0.71	0.71	0.77	0.75
99年	11年	0.74	0.74	0.72	0.76	0.66	0.67	0.76	0.68	0.73	0.76	0.74	0.76	0.73	0.75
00年	12年	0.80	0.82	0.83	0.86	0.88	0.93	0.91	0.94	0.96	0.99	1.00	1.02	0.91	0.96
01年	13年	1.04	1.00	1.03	1.39	1.19	1.02	1.08	0.96	0.86	0.90	0.93	0.78	1.01	0.96
02年	14年	0.82	0.88	0.79	0.75	0.83	0.85	0.81	0.91	0.88	0.84	0.85	0.92	0.84	0.86
03年	15年	0.92	0.88	0.95	0.93	0.92	0.92	0.97	1.00	0.96	0.97	1.00	0.98	0.95	0.98
04年	16年	1.05	1.04	1.02	1.08	0.89	1.06	1.07	1.08	1.26	1.28	1.37	1.33	1.11	1.20
05年	17年	1.32	1.38	1.36	1.34	1.31	1.39	1.36	1.30	1.30	1.30	1.38	1.34	1.33	1.35
06年	18年	1.39	1.50	1.38	1.34	1.38	1.46	1.40	1.27	1.36	1.41	1.38	1.47	1.39	1.39
07年	19年	1.38	1.43	1.46	1.56	1.57	1.50	1.46	1.48	1.36	1.44	1.47	1.35	1.45	1.44
08年	20年	1.36	1.36	1.34	1.24	1.33	1.23	1.19	1.18	1.08	1.01	0.97	0.97	1.19	1.04
09年	21年	0.93	0.81	0.82	0.77	0.70	0.74	0.69	0.71	0.77	0.73	0.69	0.78	0.75	0.73
10年	22年	0.72	0.76	0.79	0.78	0.81	0.76	0.79	0.84	0.87	0.83	0.86	0.84	0.80	0.84
11年	23年	0.85	0.94	0.94	0.91	0.75	0.85	0.96	0.93	0.96	0.98	1.05	0.96	0.92	0.95
12年	24年	1.09	1.08	1.05	1.11	1.14	1.15	1.19	1.17	1.14	1.16	1.15	1.18	1.13	1.15
13年	25年	1.13	1.15	1.19	1.16	1.24	1.32	1.28	1.27	1.35	1.40	1.45	1.48	1.27	1.37
14年	26年	1.49	1.62	1.56	1.52	1.51	1.50	1.48	1.46	1.41	1.58	1.46	1.52	1.50	1.51
15年	27年	1.58	1.65	1.55	1.67	1.71	1.66	1.70	1.77	1.75	1.66	1.76	1.79	1.68	1.73
16年	28年	1.87	1.73	1.80	1.88	1.95	1.96	1.95	2.02	1.94	2.09	2.00	1.97	1.92	1.97
17年	29年	1.97	2.01	2.01	1.92	2.06	2.19	1.99	1.99	2.14	2.23	2.18	2.26	2.09	2.15
18年	30年	2.33	2.24	2.22	2.27	2.26	2.33	2.36	2.24	2.26	2.27	2.26	2.06	2.27	2.28
19年	元年	2.33	2.34	2.31	2.44	2.26	2.18	2.32	2.32	2.06	2.20	2.22	2.15	2.27	2.21
20年	2年	2.08	2.14	2.06	1.91	1.74	1.50	1.54	1.72	1.71	1.55	1.65	1.81	1.78	1.68
21年	3年	1.77	1.58	1.76	1.63	1.75	1.78	1.74	1.65	1.72	1.72	1.67	1.84	1.70	1.74
22年	4年	1.84	1.93	1.83	1.84	1.89	1.90	1.87	1.85	1.91	2.13	1.91	1.80	1.88	
23年	5年	2.20													

(注) 令和4年12月以前の数値は、令和5年1月分公表時に新季節指数により改訂されている。

(注) 塗りつぶし部分は過去の最高と最低の数値。

(注) 年及び年度は実数値。

【参考】季節調整済 有効求人倍率(新規学卒者を除きパートタイムを含む)

西暦	和暦	1月	2月	3月	4月	5月	6月	7月	8月	9月	10月	11月	12月	年	年度
63年	38年	0.56	0.55	0.58	0.60	0.60	0.64	0.74	0.73	0.75	0.71	0.76	0.89	0.69	0.76
64年	39年	0.84	0.88	0.82	0.87	0.86	0.86	0.85	0.85	0.80	0.80	0.74	0.72	0.83	0.81
65年	40年	0.73	0.73	0.77	0.69	0.68	0.63	0.54	0.56	0.54	0.56	0.51	0.50	0.63	0.57
66年	41年	0.52	0.51	0.58	0.65	0.75	0.71	0.73	0.82	0.93	1.03	1.02	1.05	0.79	0.92
67年	42年	1.04	1.03	1.11	1.15	1.14	1.24	1.27	1.26	1.22	1.33	1.34	1.34	1.22	1.28
68年	43年	1.34	1.33	1.30	1.28	1.37	1.42	1.53	1.67	1.51	1.45	1.40	1.41	1.43	1.48
69年	44年	1.57	1.56	1.44	1.56	1.64	1.57	1.58	1.53	1.56	1.55	1.61	1.67	1.57	1.65
70年	45年	1.76	1.84	1.77	1.87	1.74	1.82	1.74	1.71	1.64	1.62	1.55	1.58	1.72	1.68
71年	46年	1.50	1.48	1.47	1.32	1.42	1.32	1.21	1.28	1.24	1.30	1.32	1.27	1.34	1.29
72年	47年	1.23	1.22	1.26	1.25	1.22	1.22	1.37	1.49	1.64	1.67	1.81	1.95	1.43	1.67
73年	48年	2.09	2.35	2.21	2.30	2.27	2.47	2.46	2.33	2.24	2.31	2.29	2.26	2.30	2.27
74年	49年	2.15	1.96	1.96	1.94	1.86	1.78	1.58	1.54	1.49	1.40	1.31	1.19	1.67	1.41
75年	50年	1.03	0.95	0.90	0.95	0.90	0.85	0.84	0.86	0.78	0.74	0.70	0.68	0.84	0.79
76年	51年	0.71	0.77	0.81	0.85	0.80	0.79	0.80	0.81	0.79	0.78	0.77	0.80	0.79	0.78
77年	52年	0.81	0.80	0.77	0.72	0.73	0.73	0.71	0.70	0.71	0.73	0.70	0.69	0.74	0.71
78年	53年	0.68	0.69	0.64	0.59	0.62	0.63	0.66	0.70	0.72	0.73	0.77	0.75	0.68	0.72
79年	54年	0.78	0.78	0.86	0.89	0.96	0.97	0.97	0.94	0.94	0.94	0.91	0.89	0.90	0.94
80年	55年	0.91	0.89	0.90	0.86	0.85	0.85	0.81	0.78	0.78	0.75	0.83	0.81	0.83	0.83
81年	56年	0.80	0.80	0.78	0.75	0.70	0.66	0.69	0.68	0.66	0.62	0.61	0.60	0.69	0.66
82年	57年	0.60	0.58	0.56	0.60	0.63	0.64	0.65	0.64	0.62	0.66	0.63	0.62	0.62	0.60
83年	58年	0.61	0.57	0.55	0.55	0.55	0.53	0.53	0.54	0.55	0.55	0.56	0.56	0.55	0.56
84年	59年	0.58	0.60	0.60	0.62	0.63	0.62	0.62	0.61	0.58	0.60	0.62	0.63	0.61	0.62
85年	60年	0.63	0.62	0.62	0.60	0.61	0.61	0.62	0.62	0.62	0.61	0.61	0.62	0.62	0.61
86年	61年	0.63	0.60	0.60	0.59	0.58	0.56	0.57	0.55	0.57	0.56	0.54	0.56	0.58	0.57
87年	62年	0.57	0.60	0.62	0.66	0.64	0.66	0.73	0.79	0.83	0.89	0.92	0.93	0.73	0.83
88年	63年	0.95	0.97	1.02	1.07	1.08	1.11	1.20	1.16	1.17	1.18	1.19	1.22	1.11	1.18
89年	元年	1.24	1.27	1.28	1.29	1.34	1.31	1.31	1.30	1.35	1.37	1.42	1.42	1.33	1.37
90年	02年	1.45	1.46	1.46	1.51	1.48	1.48	1.44	1.42	1.40	1.38	1.38	1.43	1.44	1.42
91年	03年	1.38	1.39	1.39	1.40	1.41	1.41	1.41	1.35	1.33	1.31	1.30	1.32	1.36	1.31
92年	04年	1.23	1.17	1.12	1.07	1.01	1.01	0.99	0.97	0.95	0.92	0.90	0.85	1.01	0.92
93年	05年	0.83	0.80	0.74	0.71	0.69	0.67	0.64	0.62	0.60	0.58	0.55	0.53	0.66	0.59
94年	06年	0.53	0.51	0.51	0.50	0.50	0.50	0.51	0.51	0.52	0.48	0.47	0.49	0.50	0.49
95年	07年	0.47	0.47	0.47	0.47	0.48	0.47	0.47	0.47	0.48	0.49	0.49	0.50	0.48	0.50
96年	08年	0.52	0.53	0.55	0.55	0.55	0.54	0.54	0.54	0.54	0.56	0.58	0.58	0.55	0.56
97年	09年	0.58	0.57	0.57	0.57	0.57	0.56	0.55	0.55	0.53	0.52	0.50	0.49	0.55	0.52
98年	10年	0.48	0.48	0.45	0.44	0.44	0.42	0.42	0.42	0.42	0.40	0.39	0.38	0.43	0.41
99年	11年	0.39	0.38	0.38	0.36	0.37	0.37	0.37	0.36	0.38	0.38	0.39	0.40	0.38	0.39
00年	12年	0.41	0.41	0.43	0.44	0.46	0.48	0.49	0.50	0.51	0.52	0.53	0.55	0.48	0.51
01年	13年	0.54	0.54	0.55	0.62	0.58	0.56	0.56	0.55	0.53	0.51	0.50	0.48	0.54	0.52
02年	14年	0.47	0.46	0.46	0.45	0.45	0.45	0.46	0.48	0.48	0.48	0.49	0.48	0.47	0.48
03年	15年	0.50	0.51	0.52	0.53	0.54	0.55	0.56	0.57	0.58	0.59	0.60	0.61	0.55	0.58
04年	16年	0.62	0.63	0.62	0.63	0.61	0.63	0.64	0.66	0.71	0.76	0.81	0.80	0.67	0.72
05年	17年	0.81	0.82	0.84	0.85	0.84	0.85	0.82	0.83	0.83	0.82	0.83	0.85	0.83	0.84
06年	18年	0.86	0.87	0.89	0.91	0.90	0.92	0.92	0.90	0.89	0.89	0.91	0.91	0.90	0.91
07年	19年	0.92	0.91	0.90	0.95	0.97	1.00	0.98	0.97	0.95	0.94	0.92	0.91	0.94	0.94
08年	20年	0.89	0.88	0.88	0.87	0.87	0.85	0.83	0.79	0.75	0.71	0.68	0.65	0.80	0.72
09年	21年	0.63	0.58	0.54	0.48	0.44	0.43	0.41	0.40	0.41	0.41	0.40	0.40	0.46	0.42
10年	22年	0.40	0.41	0.42	0.43	0.44	0.44	0.45	0.46	0.46	0.47	0.48	0.48	0.44	0.47
11年	23年	0.48	0.50	0.52	0.53	0.50	0.49	0.51	0.53	0.55	0.55	0.56	0.57	0.53	0.55
12年	24年	0.60	0.61	0.62	0.64	0.65	0.67	0.69	0.68	0.66	0.67	0.68	0.69	0.65	0.67
13年	25年	0.67	0.67	0.67	0.67	0.70	0.72	0.74	0.73	0.76	0.80	0.83	0.84	0.73	0.78
14年	26年	0.86	0.87	0.90	0.89	0.90	0.90	0.90	0.89	0.88	0.90	0.89	0.91	0.89	0.91
15年	27年	0.92	0.96	0.97	0.98	0.99	1.00	1.01	1.03	1.05	1.05	1.06	1.07	1.00	1.04
16年	28年	1.07	1.07	1.08	1.11	1.12	1.15	1.18	1.18	1.17	1.17	1.18	1.19	1.14	1.17
17年	29年	1.17	1.19	1.22	1.22	1.21	1.23	1.24	1.24	1.26	1.28	1.29	1.31	1.24	1.28
18年	30年	1.34	1.36	1.34	1.33	1.35	1.37	1.37	1.37	1.35	1.34	1.33	1.31	1.35	1.33
19年	元年	1.27	1.29	1.32	1.37	1.36	1.35	1.34	1.34	1.31	1.27	1.27	1.27	1.31	1.29
20年	2年	1.22	1.20	1.16	1.12	1.02	0.95	0.89	0.86	0.86	0.85	0.84	0.84	0.98	0.90
21年	3年	0.86	0.86	0.84	0.85	0.85	0.86	0.86	0.86	0.85	0.84	0.85	0.85	0.85	0.86
22年	4年	0.87	0.90	0.91	0.93	0.94	0.97	0.97	0.98	0.99	1.01	1.02	1.01	0.96	
23年	5年	1.02													

(注) 令和4年12月以前の数値は、令和5年1月分公表時に新季節指数により改訂されている。

(注) 塗りつぶし部分は過去の最高と最低の数値。

(注) 年及び年度は実数値。