

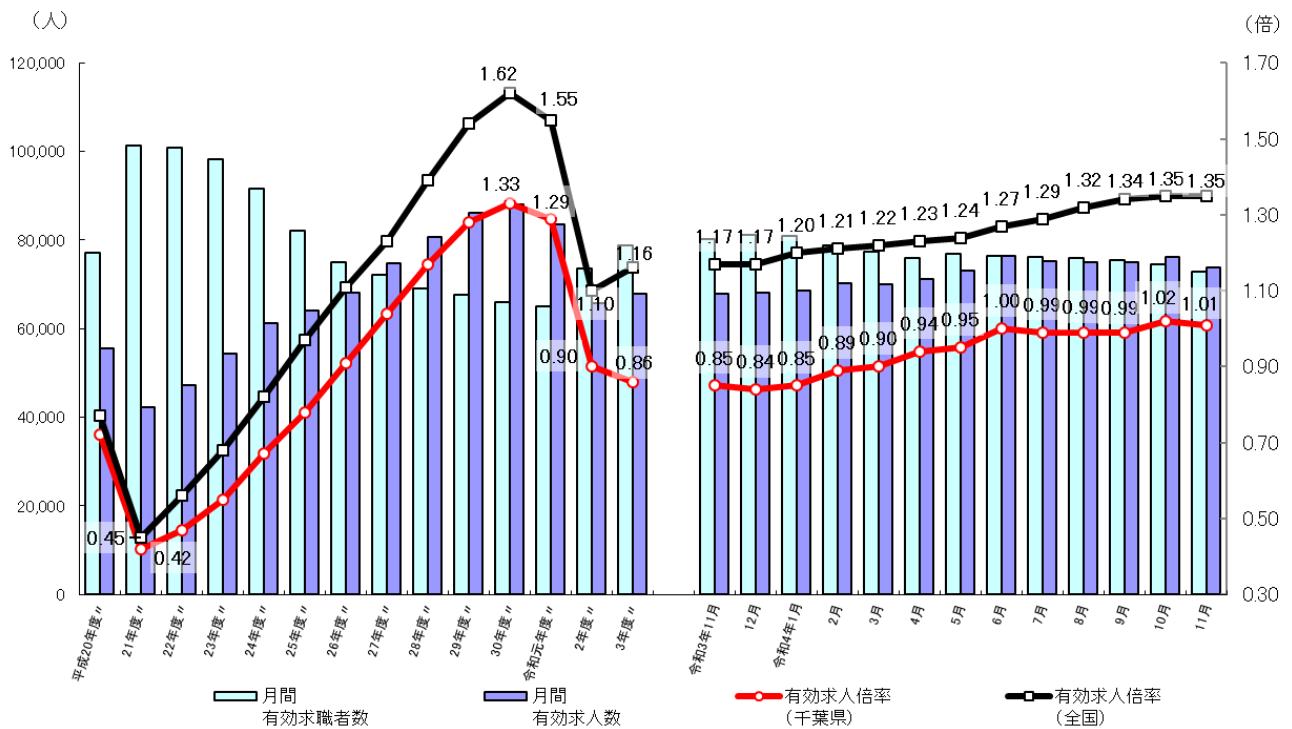
千葉労働局発表  
令和4年12月27日

【照会先】  
千葉労働局職業安定部職業安定課  
課長 山田 匡彦  
地方労働市場情報官 平田 豊実  
(代表電話)043(221)4081

### 最近の雇用失業情勢 (令和4年11月分)

- ・有効求人倍率（季節調整値）は 1.01 倍で、前月から 0.01 ポイント低下
- ・新規求人倍率（季節調整値）は 1.96 倍で、前月から 0.28 ポイント低下

#### 有効求人倍率、求人・求職の推移



(注) 1. 月別の数値は季節調整値である。なお、令和3年12月以前の数値は、令和4年1月分公表時に新季節指数により改訂されている。  
2. ハローワークインターネットサービスの機能拡充に伴い、令和3年9月以降の数値には、ハローワークに来所せず、オンライン上で求職登録した求職者数や、求職者がハローワークインターネットサービスの求人に直接応募した就職件数等が含まれる。

#### <雇用情勢の概況>

◎県内の雇用情勢は、求職者が引き続き高水準にあるなど、一部に厳しさがみられるものの、緩やかに持ち直しの動きがみられる。

## 1 求人倍率

(第2表・第4表)

有効求人倍率(季節調整値)は1.01倍となり、前月から0.01ポイント低下

有効求人数(季節調整値)は前月比3.1%減少、有効求職者数(同)は前月比2.3%減少

新規求人倍率(季節調整値)は1.96倍となり、前月から0.28ポイント低下

新規求人数(季節調整値)は前月比14.4%減少、新規求職者数(同)は前月比2.2%減少

正社員有効求人倍率は0.78倍となり、前年同月と比べ0.11ポイント上昇 (第3表)

## 2 求人

(第2表・第4表)

有効求人数(原数値)は、前年同月と比べて9.5%増加(13ヵ月連続の増加)

新規求人数(原数値)は、前年同月と比べて3.3%増加(15ヶ月連続の増加)

新規求人(原数値)の前年同月比を産業別にみると、学術研究, 専門・技術サービス

(29.0%増)、卸売業, 小売業(16.0%増)、サービス業(他に分類されないもの)

(14.1%増)等で増加し、情報通信業(23.5%減)等で減少した。

(第5表)

## 3 求職

(第2表・第4表)

有効求職者数(原数値)は、前年同月と比べて9.0%減少(9ヵ月連続の減少)

新規求職者数(原数値)は、前年同月と比べて11.0%減少(3ヵ月連続の減少)

## 4 雇用保険受給者の状況

(第7表)

雇用保険受給者実人員は、17,255人と前年同月と比べて9.7%減少(17ヶ月連続の減少)

## 全国の動き

厚生労働省が発表した令和4年11月の有効求人倍率(季節調整値)は1.35倍となり前月

と同水準。新規求人倍率(季節調整値)は2.42倍となり、前月から0.09ポイント上昇。

有効求人数(季節調整値)は前月と比べて1.3%減少、有効求職者(同)は前月と比べ

1.5%減少。新規求人数(原数値)は前年同月に比べ8.7%増加。

これを産業別にみると、宿泊業, 飲食サービス業(21.2%増)、サービス業(他に分類され

ないもの)(13.2%増)、卸売業, 小売業(13.0%増)などで増加となり、教育, 学習支援業

(9.4%減)で減少となった。

第2表 一般職業紹介状況(新規学卒者を除きパートタイムを含む)

年 月		年 月			対前月 増減差 (ポイント)	対前年同月 増減率、差 (%、ポイント)
		4年 11月	4年 10月	3年 11月		
全 数	1 月間有効求職者数	71,986	74,562	79,146	-	▲ 9.0
	2 新規求職申込件数	11,409	12,775	12,818	-	▲ 11.0
	3 月間有効求人数	77,223	76,584	70,501	-	9.5
	4 新規求人数	23,968	29,770	23,204	-	3.3
	5 就職件数	2,780	2,831	2,918	-	▲ 4.7
	6 有効求人倍率(3/1) (倍)	1.07	1.03	0.89	-	0.18
	季節調整値	1.01	1.02	0.85	▲ 0.01	-
	7 新規求人倍率(4/2) (倍)	2.10	2.33	1.81	-	0.29
	季節調整値	1.96	2.24	1.71	▲ 0.28	-
	8 就職率(5/2×100) (%)	24.4	22.2	22.8	-	1.6
9 充足数	2,373	2,361	2,429	-	▲ 2.3	
10 充足率(9/4×100) (%)	9.9	7.9	10.5	-	▲ 0.6	
常 用	11 月間有効求職者数	71,790	74,356	78,959	-	▲ 9.1
	12 新規求職申込件数	11,375	12,732	12,786	-	▲ 11.0
	13 月間有効求人数	70,386	70,472	64,506	-	9.1
	14 新規求人数	21,296	27,265	20,910	-	1.8
	15 就職件数	2,538	2,574	2,654	-	▲ 4.4
	16 有効求人倍率(13/11) (倍)	0.98	0.95	0.82	-	0.16
	17 新規求人倍率(14/12) (倍)	1.87	2.14	1.64	-	0.23
	18 就職率(15/12×100) (%)	22.3	20.2	20.8	-	1.5
	19 充足数	2,161	2,161	2,228	-	▲ 3.0
	20 充足率(19/14×100) (%)	10.1	7.9	10.7	-	▲ 0.6

(注)第2表 令和3年12月以前の求人倍率(季節調整値)の数値は、令和4年1月分公表時に新季節指数により改訂されている。

第3表 雇用形態別常用職業紹介状況(新規学卒者を除く)

年 月		年 月			対前年同月 増減率、差 (%、ポイント)
		4年 11月	4年 10月	3年 11月	
パ ー ト タ イ ム を 除 く 常 用	1 月間有効求職者数	45,009	46,658	50,401	▲ 10.7
	2 新規求職申込件数	7,166	8,158	8,210	▲ 12.7
	3 月間有効求人数	43,215	43,668	40,384	7.0
	4 新規求人数	12,960	16,285	12,631	2.6
	5 就職件数	1,326	1,356	1,380	▲ 3.9
	6 有効求人倍率(3/1) (倍)	0.96	0.94	0.80	0.16
	7 新規求人倍率(4/2) (倍)	1.81	2.00	1.54	0.27
	8 就職率(5/2×100) (%)	18.5	16.6	16.8	1.7
	9 充足数	1,039	1,074	1,095	▲ 5.1
	10 充足率(9/4×100) (%)	8.0	6.6	8.7	▲ 0.7
正 社 員	11 月間有効求人数	35,025	35,133	33,754	3.8
	12 新規求人数	10,586	12,727	10,396	1.8
	13 就職件数	1,062	1,107	1,132	▲ 6.2
	14 有効求人倍率(11/1) (倍)	0.78	0.75	0.67	0.11
	15 充足数	849	885	913	▲ 7.0
	16 充足率(15/12×100) (%)	8.0	7.0	8.8	▲ 0.8
常 用 パ ー ト タ イ ム	17 月間有効求職者数	26,781	27,698	28,558	▲ 6.2
	18 新規求職申込件数	4,209	4,574	4,576	▲ 8.0
	19 月間有効求人数	27,171	26,804	24,122	12.6
	20 新規求人数	8,336	10,980	8,279	0.7
	21 就職件数	1,212	1,218	1,274	▲ 4.9
	22 有効求人倍率(19/17) (倍)	1.01	0.97	0.84	0.17
	23 新規求人倍率(20/18) (倍)	1.98	2.40	1.81	0.17
	24 就職率(21/18×100) (%)	28.8	26.6	27.8	1.0
	25 充足数	1,122	1,087	1,133	▲ 1.0
	26 充足率(25/20×100) (%)	13.5	9.9	13.7	▲ 0.2

第4表-1 一般職業紹介状況(推移)(新規学卒者を除きパートタイムを含む)

令和4年11月

項目 年月	月間有効求職者数		月間有効求人数		有効求人倍率		新規求職申込件数		新規求人数		新規求人倍率		就職件数	
	季調	原数値	季調	原数値	季節	原数値	季調	原数値	季調	原数値	季節	原数値	季調	原数値
	人	人	人	人	倍	倍	件	件	人	人	倍	倍	件	件
平成28年度	-	69,045	-	80,679	-	1.17	-	14,879	-	29,314	-	1.97	-	4,636
平成29年度	-	67,616	-	86,262	-	1.28	-	14,141	-	30,349	-	2.15	-	4,362
平成30年度	-	66,097	-	88,117	-	1.33	-	13,418	-	30,598	-	2.28	-	4,099
令和元年度	-	64,933	-	83,605	-	1.29	-	13,002	-	28,730	-	2.21	-	3,680
令和2年度	-	73,520	-	65,816	-	0.90	-	13,592	-	22,888	-	1.68	-	2,877
令和3年度	-	78,792	-	67,983	-	0.86	-	13,560	-	23,640	-	1.74	-	2,979
年度は月平均値、増減率は小数点以下も含め計算。														
令和3年 8月	77,457	77,326	66,998	65,058	0.86	0.84	13,780	12,333	22,298	20,390	1.62	1.65	-	2,507
9月	78,045	77,756	66,623	65,435	0.85	0.84	13,717	13,228	23,774	23,990	1.73	1.81	-	2,845
10月	78,787	79,292	66,644	67,645	0.85	0.85	13,547	13,984	24,111	25,947	1.78	1.86	-	2,945
11月	80,252	79,146	67,863	70,501	0.85	0.89	14,243	12,818	24,423	23,204	1.71	1.81	-	2,918
12月	81,258	75,574	68,183	70,579	0.84	0.93	13,625	10,092	25,277	24,201	1.86	2.40	-	2,866
令和4年 1月	81,041	74,841	68,629	70,969	0.85	0.95	13,564	13,809	24,128	25,971	1.78	1.88	-	2,402
2月	78,747	75,093	70,149	72,008	0.89	0.96	12,454	12,730	23,834	23,774	1.91	1.87	-	3,010
3月	77,427	77,621	69,995	72,984	0.90	0.94	13,505	14,504	24,708	25,827	1.83	1.78	-	4,002
4月	76,014	80,628	71,098	70,067	0.94	0.87	13,163	18,200	24,240	24,126	1.84	1.33	-	3,073
5月	76,810	81,933	73,155	70,156	0.95	0.86	13,925	14,689	25,952	22,913	1.86	1.56	-	3,009
6月	76,512	81,064	76,364	72,363	1.00	0.89	13,917	13,821	26,680	27,496	1.92	1.99	-	3,202
7月	76,163	77,344	75,352	72,082	0.99	0.93	13,390	12,188	24,698	24,108	1.84	1.98	-	2,726
8月	75,848	76,015	74,996	72,904	0.99	0.96	13,417	12,772	24,411	23,337	1.82	1.83	-	2,671
9月	75,452	75,120	74,981	73,354	0.99	0.98	13,542	13,033	26,150	26,058	1.93	2.00	-	2,964
10月	74,502	74,562	76,097	76,584	1.02	1.03	12,873	12,775	28,822	29,770	2.24	2.33	-	2,831
11月	72,809	71,986	73,749	77,223	1.01	1.07	12,589	11,409	24,664	23,968	1.96	2.10	-	2,780

第4表-2 一般職業紹介状況(推移)(増減率)(新規学卒者を除きパートタイムを含む)

令和4年11月

項目 年月	月間有効求職者数		月間有効求人数		新規求職申込件数		新規求人数		就職件数	
	季調 対前月 増減率 %	原数値 対前年同月 増減率 %	季調 対前月 増減率 %	原数値 対前年同月 増減率 %	季調 対前月 増減率 %	原数値 対前年同月 増減率 %	季調 対前月 増減率 %	原数値 対前年同月 増減率 %	季調 対前月 増減率 %	原数値 対前年同月 増減率 %
	平成28年度	-	▲ 4.4	-	7.9	-	▲ 5.0	-	8.3	-
平成29年度	-	▲ 2.1	-	6.9	-	▲ 5.0	-	3.5	-	▲ 5.9
平成30年度	-	▲ 2.2	-	2.2	-	▲ 5.1	-	0.8	-	▲ 6.0
令和元年度	-	▲ 1.8	-	▲ 5.1	-	▲ 3.1	-	▲ 6.1	-	▲ 10.2
令和2年度	-	13.2	-	▲ 21.3	-	4.5	-	▲ 20.3	-	▲ 21.8
令和3年度	-	7.2	-	3.3	-	▲ 0.2	-	3.3	-	3.6
令和3年 8月	0.2	2.4	▲ 0.8	2.8	1.4	3.2	▲ 5.4	▲ 4.2	-	▲ 7.1
9月	0.8	1.3	▲ 0.6	0.6	▲ 0.5	0.3	6.6	0.6	-	▲ 7.7
10月	1.0	0.8	0.0	▲ 0.1	▲ 1.2	▲ 7.9	1.4	2.3	-	▲ 9.4
11月	1.9	2.8	1.8	3.6	5.1	9.6	1.3	6.8	-	▲ 1.0
12月	1.3	3.6	0.5	5.0	▲ 4.3	0.8	3.5	2.3	-	▲ 0.8
令和4年 1月	▲ 0.3	4.4	0.7	5.2	▲ 0.4	1.8	▲ 4.5	6.0	-	2.6
2月	▲ 2.8	2.4	2.2	8.0	▲ 8.2	▲ 8.9	▲ 1.2	9.8	-	2.3
3月	▲ 1.7	▲ 1.0	▲ 0.2	6.6	8.4	▲ 5.8	3.7	0.2	-	▲ 3.2
4月	▲ 1.8	▲ 4.4	1.6	4.9	▲ 2.5	▲ 9.9	▲ 1.9	3.0	-	▲ 8.5
5月	1.0	▲ 2.1	2.9	8.2	5.8	13.5	7.1	16.8	-	4.0
6月	▲ 0.4	▲ 1.6	4.4	12.1	▲ 0.1	2.6	2.8	13.0	-	0.0
7月	▲ 0.5	▲ 1.4	▲ 1.3	11.9	▲ 3.8	▲ 3.2	▲ 7.4	4.8	-	▲ 2.7
8月	▲ 0.4	▲ 1.7	▲ 0.5	12.1	0.2	3.6	▲ 1.2	14.5	-	6.5
9月	▲ 0.5	▲ 3.4	0.0	12.1	0.9	▲ 1.5	7.1	8.6	-	4.2
10月	▲ 1.3	▲ 6.0	1.5	13.2	▲ 4.9	▲ 8.6	10.2	14.7	-	▲ 3.9
11月	▲ 2.3	▲ 9.0	▲ 3.1	9.5	▲ 2.2	▲ 11.0	▲ 14.4	3.3	-	▲ 4.7

(注) 令和3年12月以前の数値は、令和4年1月分公表時に新季節指数により改訂されている。

第5表 主要産業別、規模別一般新規求人状況

○ 主要産業別、規模別 一般新規求人状況(新規学卒者を除く)

令和4年11月

産 業 ・ 規 模	全 数	一 般			パートタイム
		常 用	臨 時・季 節	合 計	
合 計	23,968	14,090	12,960	1,130	9,878
D 建設業	2,325	2,183	2,154	29	142
E 製造業	1,774	1,320	1,293	27	454
G 情報通信業	606	561	538	23	45
H 運輸業,郵便業	1,519	1,057	1,022	35	462
I 卸売業,小売業	2,353	1,120	1,065	55	1,233
L 学術研究,専門・技術サービス業	627	533	491	42	94
M 宿泊業,飲食サービス業	1,156	519	501	18	637
N 生活関連サービス業,娯楽業	963	419	396	23	544
O 教育,学習支援業	373	151	147	4	222
P 医療,福祉	7,304	3,584	3,553	31	3,720
R サービス業(他に分類されないもの)	3,615	2,059	1,269	790	1,556
(規模別)					
29人以下	14,836	8,631	7,894	737	6,205
30~99人	5,507	3,231	3,077	154	2,276
100~299人	2,498	1,582	1,386	196	916
300~499人	580	335	304	31	245
500~999人	334	159	149	10	175
1,000人以上	213	152	150	2	61
合 計	3.3	3.0	2.6	8.1	3.7
D 建設業	▲ 8.1	▲ 9.3	▲ 9.6	26.1	15.4
E 製造業	10.9	20.8	21.5	▲ 6.9	▲ 10.3
G 情報通信業	▲ 23.5	▲ 23.3	▲ 14.2	▲ 77.9	▲ 26.2
H 運輸業,郵便業	0.7	8.9	15.3	▲ 58.8	▲ 14.0
I 卸売業,小売業	16.0	24.4	21.9	111.5	9.3
L 学術研究,専門・技術サービス業	29.0	50.6	44.0	223.1	▲ 28.8
M 宿泊業,飲食サービス業	9.0	▲ 6.3	▲ 8.7	260.0	25.6
N 生活関連サービス業,娯楽業	▲ 4.0	▲ 6.1	▲ 5.9	▲ 8.0	▲ 2.3
O 教育,学習支援業	5.7	▲ 11.2	▲ 9.8	▲ 42.9	21.3
P 医療,福祉	▲ 0.9	▲ 2.0	▲ 2.1	0.0	0.2
R サービス業(他に分類されないもの)	14.1	12.3	8.4	19.2	16.7
(規模別)					
29人以下	0.4	▲ 1.4	▲ 0.7	▲ 8.0	3.0
30~99人	1.6	▲ 0.1	▲ 0.1	▲ 0.6	4.2
100~299人	28.7	40.9	31.4	188.2	12.0
300~499人	10.5	6.3	▲ 1.0	287.5	16.7
500~999人	▲ 22.7	▲ 15.4	▲ 15.3	▲ 16.7	▲ 28.3
1,000人以上	83.6	130.3	130.8	100.0	22.0

○ 主要産業における対前年同月比の推移(新規学卒者を除く)

単位: %

産 業	3年		4年										
	11月	12月	1月	2月	3月	4月	5月	6月	7月	8月	9月	10月	11月
合 計	6.8	2.3	6.0	9.8	0.2	3.0	16.8	13.0	4.8	14.5	8.6	14.7	3.3
D 建設業	1.2	▲ 32.2	1.8	▲ 3.7	▲ 18.3	8.6	▲ 2.0	▲ 17.6	▲ 0.6	16.7	▲ 19.6	▲ 4.0	▲ 8.1
E 製造業	53.9	16.7	14.6	30.4	2.6	26.6	35.6	11.2	8.4	24.4	26.0	6.0	10.9
G 情報通信業	117.0	31.9	7.0	62.5	31.9	0.3	0.4	30.5	7.5	▲ 10.5	▲ 22.0	1.6	▲ 23.5
H 運輸業,郵便業	19.9	40.6	▲ 10.0	29.5	1.4	4.0	26.5	▲ 3.4	30.5	43.0	▲ 10.2	17.3	0.7
I 卸売業,小売業	14.9	8.6	▲ 0.1	28.4	11.5	▲ 16.0	38.9	39.0	▲ 20.1	40.7	17.6	15.6	16.0
L 学術研究,専門・技術サービス業	14.9	▲ 12.4	14.2	10.2	▲ 4.1	21.7	32.9	▲ 1.3	29.1	18.3	13.9	▲ 3.3	29.0
M 宿泊業,飲食サービス業	38.2	5.0	20.6	50.1	▲ 10.7	38.5	46.7	22.1	64.8	90.8	7.0	19.1	9.0
N 生活関連サービス業,娯楽業	37.8	5.3	11.7	21.6	9.1	19.4	39.7	18.0	23.4	56.9	34.1	42.4	▲ 4.0
O 教育,学習支援業	15.0	2.1	1.9	33.0	9.4	▲ 13.2	▲ 5.9	2.0	16.4	4.0	7.6	27.4	5.7
P 医療,福祉	▲ 4.5	▲ 5.1	8.3	▲ 7.1	▲ 5.2	2.8	7.3	21.5	▲ 1.8	▲ 3.4	14.3	25.6	▲ 0.9
R サービス業(他に分類されないもの)	23.3	33.5	5.7	21.0	25.8	0.2	19.4	24.4	11.5	11.9	23.4	5.0	14.1

(注) 1. 平成25年10月改定の「日本標準産業分類」に基づくもの。

(注) 2. (一)は、前年同月の値が0であるため、計算できない。

第6表 新規常用求職申込件数及び有効求職者数の推移

		常用計（常用フルタイム＋常用的パート）			前年同月比	
		令和4年11月	令和4年10月	令和3年11月		
1	新規求職申込件数	計	11,375	12,732	12,786	▲ 11.0
		男	5,608	6,407	6,431	▲ 12.8
		女	5,753	6,305	6,345	▲ 9.3
	1のうち在職者	2,566	2,559	2,887	▲ 11.1	
	1のうち離職者	7,793	9,022	8,725	▲ 10.7	
	うち事業主都合離職者等	1,751	2,318	2,329	▲ 24.8	
	うち自己都合離職者等	5,381	5,856	5,657	▲ 4.9	
	うち自営、その他	130	159	176	▲ 26.1	
	1のうち無業者	1,016	1,151	1,174	▲ 13.5	
	2	月間有効求職者数	計	71,790	74,356	78,959
男			36,993	37,959	40,941	▲ 9.6
女			34,678	36,283	37,917	▲ 8.5

(注)1. 新規求職申込件数の内訳は、「常用」で集計されているため「一般」の数値(本日配付資料の原数値)とは一致しない。

2. 性別を記入しない求職申込が可能のため、男女の数値の和と計欄の数値とは一致しない。

3. 「1のうち離職者」欄と「その内訳3項目」の欄は、主要な項目のみ記載のため合計数と一致しない。

第7表 雇用保険受給者実人員の推移

単位：人・%

区分	21年度		22年度		23年度		24年度		25年度		26年度		27年度		28年度		29年度		30年度		令和元年度		2年度		3年度	
	平均	▲	平均	▲	平均	▲	平均	▲	平均	▲	平均	▲	平均	▲	平均	▲	平均	▲	平均	▲	平均	▲	平均	▲	平均	▲
受給者実人員	32,697		28,447		25,507		23,831		20,828		18,178		17,078		15,843		15,321		15,252		15,795		20,430		19,273	
前年度比	45.0		▲ 13.0		▲ 10.3		▲ 6.6		▲ 12.6		▲ 12.7		▲ 6.1		▲ 7.2		▲ 3.3		▲ 0.5		3.6		29.3		▲ 5.7	

区分	令和3年度												令和4年度													
	11月	▲	12月	▲	1月	▲	2月	▲	3月	▲	4月	▲	5月	▲	6月	▲	7月	▲	8月	▲	9月	▲	10月	▲	11月	
受給者実人員	19,103		18,646		17,591		16,888		16,800		16,211		16,263		17,983		18,359		19,757		18,642		18,130		17,255	
前年同月比	▲ 8.9		▲ 10.6		▲ 7.0		▲ 10.9		▲ 14.5		▲ 15.2		▲ 13.2		▲ 15.1		▲ 13.4		▲ 8.1		▲ 10.3		▲ 8.2		▲ 9.7	

第8表 職業別常用有効求人、有効求職、有効求人倍率の状況(パートを含む)

単位：人・%・倍・ポイント

職業別	月間有効求職者数			月間有効求職者数			月間有効求人倍率		
	4年11月	3年11月	前年同月比	4年11月	3年11月	前年同月比	4年11月	3年11月	前年同月比
合計	70,386	64,506	9.1	71,790	78,959	▲ 9.1	0.98	0.82	0.16
A 管理的職業	311	352	▲ 11.6	463	403	14.9	0.67	0.87	▲ 0.20
B 専門的・技術的職業	16,327	14,309	14.1	9,785	10,344	▲ 5.4	1.67	1.38	0.29
C 事務的職業	6,205	5,165	20.1	21,736	23,037	▲ 5.6	0.29	0.22	0.07
D 販売の職業	4,333	4,233	2.4	4,721	5,817	▲ 18.8	0.92	0.73	0.19
E サービスの職業	16,598	15,268	8.7	6,657	7,490	▲ 11.1	2.49	2.04	0.45
F 保安の職業	3,883	2,866	35.5	646	696	▲ 7.2	6.01	4.12	1.89
G 農林漁業の職業	482	492	▲ 2.0	583	575	1.4	0.83	0.86	▲ 0.03
H 生産工程の職業	5,944	5,640	5.4	2,936	3,340	▲ 12.1	2.02	1.69	0.33
I 輸送・機械運転の職業	4,648	4,489	3.5	2,765	3,104	▲ 10.9	1.68	1.45	0.23
J 建設・採掘の職業	4,826	5,559	▲ 13.2	780	929	▲ 16.0	6.19	5.98	0.21
K 運搬・清掃・包装等の職業	6,829	6,133	11.3	10,785	11,567	▲ 6.8	0.63	0.53	0.10

(注)1. 職業別常用求人・求職状況報告により主な職業のみを記載したため、職業の和と合計は一致しない。

(注)2. 月間有効求人倍率欄の前年同月比は、前年同月との増減をポイントで表示している。

第9表 公共職業安定所別求職・求人・就職・充足・求人倍率

【令和4年11月内容】

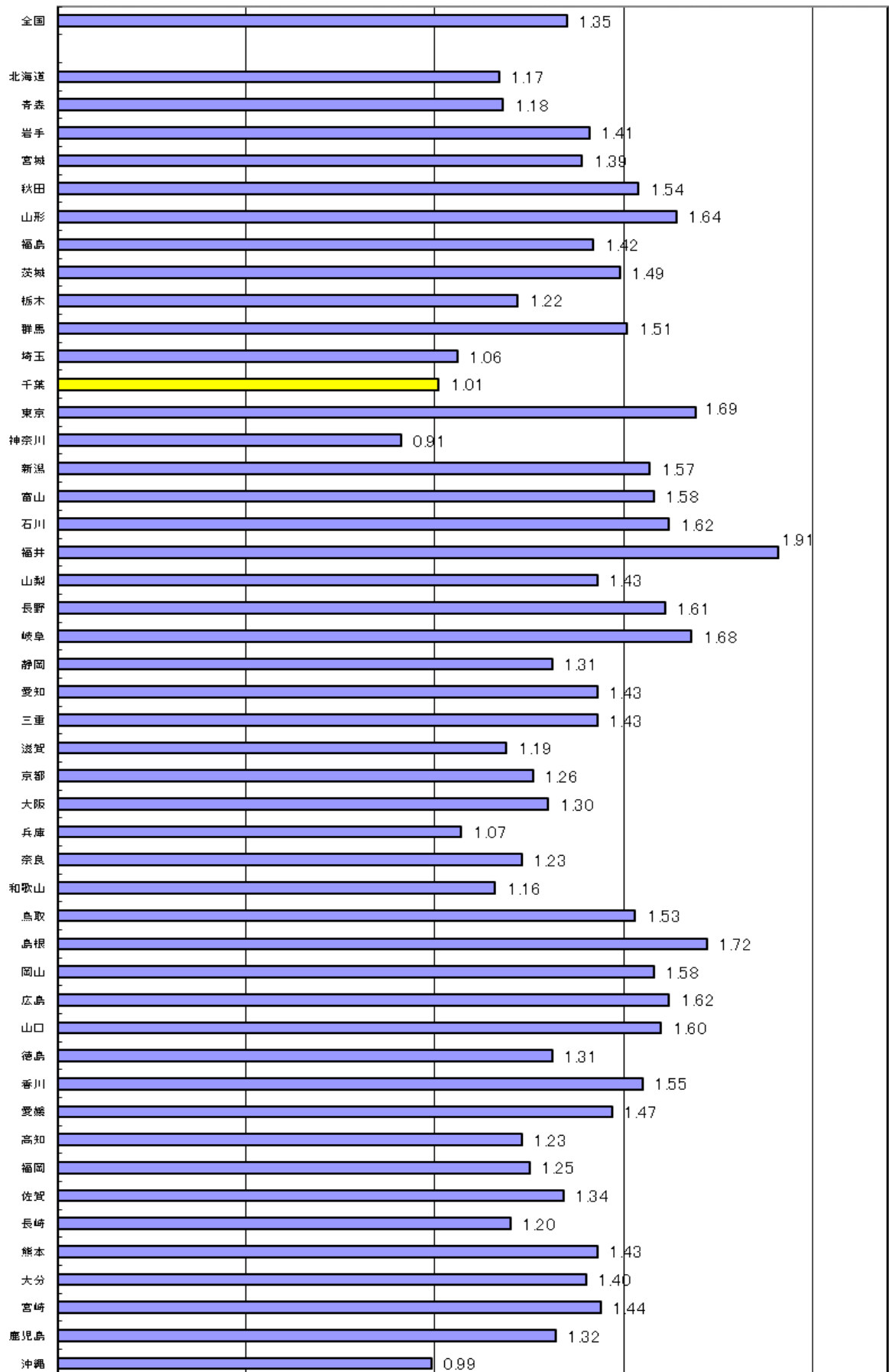
	① 一般(新規学卒者を除きパートタイムを含む)										② 求人倍率				③ ①のうちパート						
	新規求職	有効求職	新規求人	有効求人	就職件数	充足数	新規	有効	新規求職	有効求職	新規求人	有効求人	新規求職	有効求職	新規求人	有効求人					
	▲ 11.0 11,409	▲ 9.0 71,986	▲ 3.3 23,968	9.5 77,223	▲ 4.7 2,780	▲ 2.3 2,373	(1.81) 2.10	(0.89) 1.07	▲ 7.8 4,234	▲ 6.1 26,918	3.7 9,878	13.3 30,880	▲ 8.5 1,931	▲ 9.0 11,552	▲ 4.6 19,686	(1.30) 1.70	▲ 6.3 4,132	▲ 6.9 7,803			
千葉県	▲ 14.2 915	▲ 13.2 6,298	▲ 20.9 1,642	▲ 6.3 5,910	197	155	(1.95) 1.79	(0.87) 0.94	▲ 16.9 299	▲ 11.5 2,049	74.6 799	13.6 2,321	▲ 25.1 314	▲ 5.9 2,177	▲ 0.4 716	(0.88) 0.98	▲ 14.7 133	▲ 5.4 887	1.6 262	▲ 5.9 674	
市川	▲ 0.7 278	▲ 6.0 1,215	100 811	18.9 2,784	118	112	(2.63) 2.92	(1.81) 2.29	22.2 121	▲ 5.5 478	2.3 395	23.3 1,486	▲ 13.2 606	▲ 13.8 3,467	▲ 1.8 1,858	(1.22) 1.58	▲ 16.7 224	▲ 15.0 1,294	▲ 8.3 574	8.8 1,679	
木更津	▲ 7.2 231	▲ 8.0 1,231	▲ 26.2 298	▲ 5.1 1,070	68	36	(1.62) 1.29	(0.84) 0.87	▲ 5.3 90	▲ 8.5 528	▲ 43.2 104	▲ 1.1 460	▲ 10.9 408	▲ 2.4 2,356	1.8 677	(0.94) 0.95	▲ 9.6 142	▲ 2.0 926	▲ 2.4 922		
佐原	6.5 114	▲ 17.9 629	8.7 301	0.4 788	37	31	(2.59) 2.64	(1.02) 1.25	2.2 46	▲ 27.5 261	1.5 138	0.8 371	(いすみ)	▲ 8.9 14,790	16.5 3,880	(0.64) 0.83	▲ 14.9 797	▲ 5.4 5,311	26.3 1,858	25.1 5,718	
松戸	▲ 7.3 357	▲ 8.3 1,981	▲ 0.4 480	▲ 5.4 1,514	82	59	(1.25) 1.34	(0.74) 0.76	2.2 141	▲ 2.3 815	▲ 8.7 178	▲ 7.4 689	(野田)	▲ 8.4 2,041	▲ 8.6 3,202	(0.72) 0.79	▲ 3.0 777	▲ 2.1 4,999	▲ 3.4 1,296	1.4 3,986	
船橋	▲ 13.7 786	▲ 12.6 5,598	24.6 1,885	18.0 5,820	213	196	(1.66) 2.40	(0.77) 1.04	1.8 340	▲ 7.7 2,308	72.4 827	19.3 2,338	成田	▲ 7.7 1,165	▲ 4.1 7,614	(0.89) 0.95	▲ 6.6 425	▲ 3.2 2,930	24.9 864	3.8 2,433	
千葉南	1,165	7,614	2,411	7,242	304	207	(1.68) 2.07	(0.89) 0.95	▲ 6.6 425	2,930	864	2,433	千葉南								

注1 所別欄( )は、出張所で外数である。注2 所別の上段は、前年同月比である。(%) 注3 求人倍率欄( )は、前年同月の求人倍率である。



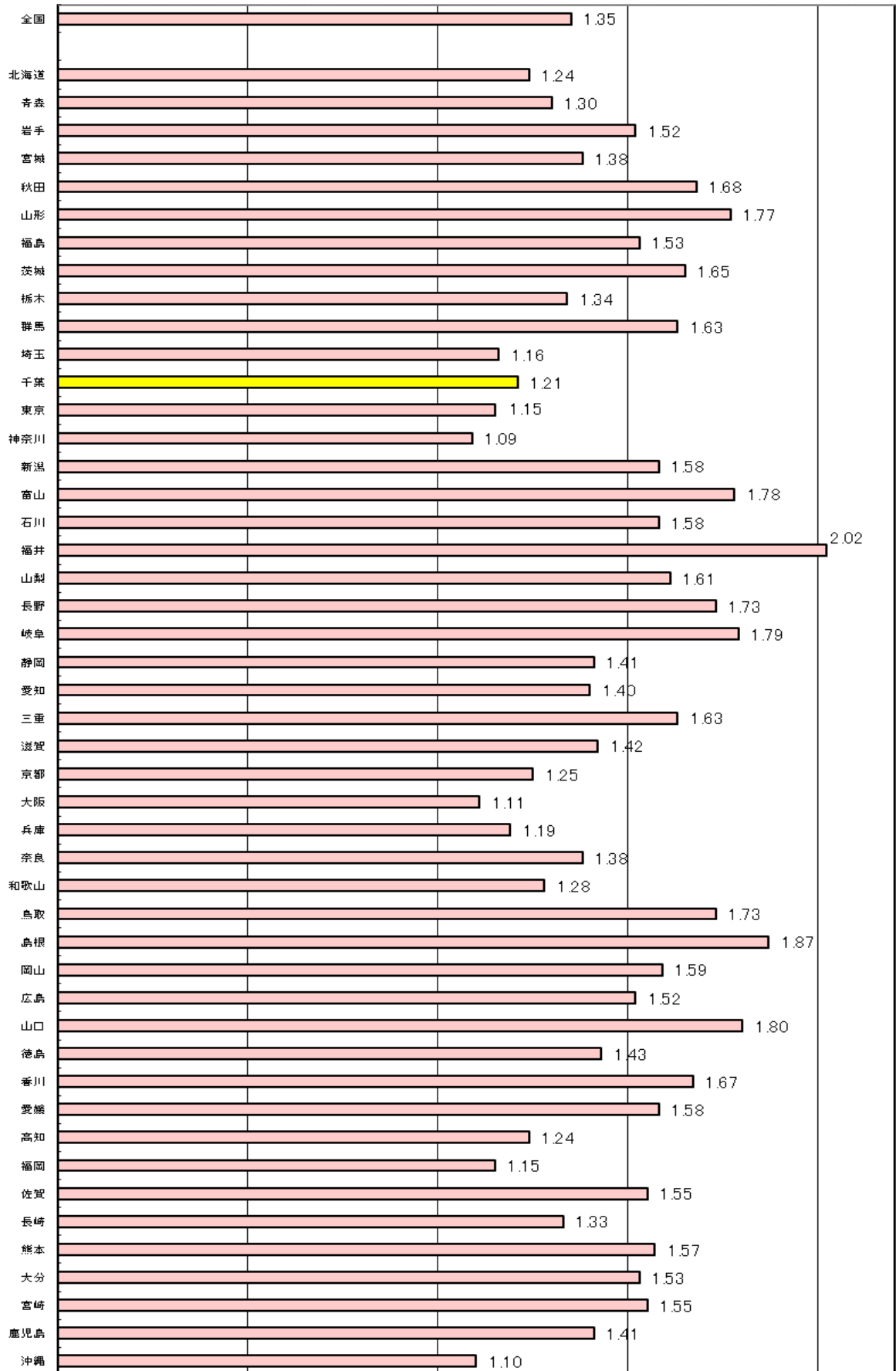
都道府県別有効求人倍率(令和4年11月)受理地別

(倍)



都道府県別有効求人倍率(令和4年11月)就業地別

(倍)



【参考】季節調整済 新規求人倍率(新規学卒者を除きパートタイムを含む)

西暦	和暦	1月	2月	3月	4月	5月	6月	7月	8月	9月	10月	11月	12月	年	年度
63年	38年	0.79	0.79	0.83	0.82	0.74	0.93	1.12	0.85	1.06	0.84	0.97	1.30	0.91	1.17
64年	39年	0.95	1.14	0.88	1.16	1.22	1.24	1.19	1.19	1.02	1.08	1.09	1.02	1.08	1.08
65年	40年	0.98	0.94	0.96	0.81	0.79	0.70	0.65	0.68	0.72	0.63	0.60	0.69	0.77	0.72
66年	41年	0.73	0.75	0.79	0.93	0.97	0.93	0.97	1.11	1.23	1.18	1.06	1.19	1.01	1.14
67年	42年	1.38	1.18	1.32	1.40	1.31	1.45	1.46	1.67	1.20	1.47	1.54	1.47	1.41	1.45
68年	43年	1.50	1.52	1.48	1.33	1.50	1.50	1.60	1.67	1.54	1.57	1.57	1.47	1.52	1.57
69年	44年	1.60	1.76	1.71	1.71	1.88	1.73	1.80	1.79	1.75	1.72	1.95	1.85	1.76	1.85
70年	45年	1.99	1.95	2.00	1.86	1.77	2.35	1.87	1.61	1.93	1.79	1.56	1.90	1.87	1.82
71年	46年	1.70	1.68	1.65	1.70	1.71	1.59	1.43	1.58	1.39	1.36	1.39	1.21	1.52	1.48
72年	47年	1.31	1.34	1.51	1.50	1.57	1.64	1.89	1.74	2.07	2.15	2.53	2.72	1.78	2.15
73年	48年	2.71	2.94	2.62	2.93	2.82	3.45	3.20	2.88	2.88	3.05	3.00	2.38	2.90	2.88
74年	49年	2.48	2.31	2.31	2.10	2.02	1.95	1.55	1.62	1.78	1.44	1.30	1.24	1.85	1.55
75年	50年	1.11	1.10	1.16	1.28	1.17	1.04	1.19	1.20	1.11	1.11	1.04	0.97	1.12	1.15
76年	51年	1.07	1.24	1.20	1.12	1.21	1.23	1.22	1.16	1.21	1.05	1.08	1.11	1.15	1.10
77年	52年	1.07	0.98	0.88	0.90	0.92	0.85	0.89	0.89	0.92	0.97	0.96	0.97	0.94	0.95
78年	53年	1.04	1.08	1.03	1.07	1.09	1.05	1.17	1.25	1.13	1.19	1.24	1.23	1.10	1.21
79年	54年	1.27	1.26	1.49	1.37	1.37	1.45	1.37	1.44	1.50	1.52	1.36	1.44	1.38	1.44
80年	55年	1.50	1.31	1.37	1.35	1.33	1.36	1.23	1.15	1.21	1.15	1.25	1.16	1.27	1.24
81年	56年	1.10	1.14	1.06	1.02	0.95	1.05	1.11	1.00	1.05	0.92	0.91	0.94	1.02	1.06
82年	57年	0.87	0.94	0.86	0.89	1.02	1.08	1.04	0.97	0.96	1.15	0.85	0.99	0.97	0.96
83年	58年	0.99	0.96	0.89	0.90	0.91	0.85	0.92	0.94	0.97	0.89	0.95	0.92	0.92	0.92
84年	59年	0.95	0.93	0.93	0.92	0.99	0.91	0.94	0.98	0.88	1.00	0.93	0.99	0.95	0.96
85年	60年	0.92	1.02	0.95	0.93	0.94	0.95	0.90	0.93	0.94	0.85	0.94	0.94	0.94	0.92
86年	61年	0.91	0.92	0.92	0.88	0.86	0.86	0.85	0.93	0.98	0.95	0.82	0.95	0.90	0.93
87年	62年	0.99	1.05	1.17	1.29	1.10	1.27	1.43	1.51	1.48	1.59	1.60	1.66	1.32	1.51
88年	63年	1.78	1.72	1.84	1.95	1.94	2.02	2.10	1.99	2.06	2.00	2.11	2.22	1.97	2.09
89年	元年	2.26	2.28	2.26	2.25	2.37	2.31	2.37	2.39	2.53	2.52	2.64	2.40	2.37	2.45
90年	02年	2.58	2.62	2.44	2.61	2.52	2.70	2.39	2.43	2.41	2.37	2.40	2.40	2.49	2.45
91年	03年	2.25	2.51	2.48	2.37	2.58	2.41	2.33	2.23	2.26	2.23	2.29	2.23	2.35	2.22
92年	04年	2.02	2.02	1.84	1.81	1.67	1.69	1.62	1.58	1.61	1.52	1.39	1.41	1.66	1.50
93年	05年	1.44	1.27	1.21	1.24	1.22	1.16	1.12	1.09	1.02	1.01	0.96	0.93	1.14	1.05
94年	06年	0.96	0.93	0.95	0.94	0.92	0.97	0.96	0.95	0.99	0.84	0.92	0.89	0.94	0.91
95年	07年	0.80	0.88	0.86	0.88	0.91	0.83	0.86	0.91	0.91	0.91	0.94	0.97	0.88	0.93
96年	08年	0.92	1.02	1.07	1.01	1.03	1.00	1.07	0.95	1.03	1.09	1.02	1.09	1.02	1.03
97年	09年	1.05	1.04	1.07	1.00	1.03	1.07	0.98	0.97	0.98	0.92	0.92	0.91	0.99	0.92
98年	10年	0.85	0.83	0.76	0.80	0.81	0.79	0.79	0.77	0.74	0.74	0.71	0.71	0.77	0.75
99年	11年	0.74	0.74	0.72	0.76	0.66	0.67	0.76	0.68	0.73	0.76	0.74	0.76	0.73	0.75
00年	12年	0.80	0.82	0.83	0.86	0.88	0.93	0.91	0.94	0.96	0.99	1.00	1.02	0.91	0.96
01年	13年	1.04	1.00	1.03	1.39	1.19	1.02	1.08	0.96	0.86	0.90	0.93	0.78	1.01	0.96
02年	14年	0.82	0.88	0.79	0.75	0.83	0.85	0.81	0.91	0.88	0.84	0.85	0.92	0.84	0.86
03年	15年	0.92	0.88	0.95	0.93	0.92	0.92	0.97	1.00	0.96	0.97	1.00	0.98	0.95	0.98
04年	16年	1.05	1.04	1.02	1.08	0.89	1.06	1.07	1.08	1.26	1.28	1.37	1.33	1.11	1.20
05年	17年	1.32	1.38	1.36	1.34	1.31	1.39	1.36	1.30	1.30	1.30	1.38	1.34	1.33	1.35
06年	18年	1.39	1.50	1.38	1.34	1.38	1.46	1.40	1.27	1.36	1.41	1.38	1.47	1.39	1.39
07年	19年	1.38	1.43	1.46	1.56	1.57	1.50	1.46	1.48	1.36	1.44	1.47	1.35	1.45	1.44
08年	20年	1.36	1.36	1.34	1.24	1.33	1.23	1.19	1.18	1.08	1.01	0.97	0.97	1.19	1.04
09年	21年	0.93	0.81	0.82	0.77	0.70	0.74	0.69	0.71	0.77	0.73	0.69	0.78	0.75	0.73
10年	22年	0.72	0.76	0.79	0.78	0.81	0.76	0.79	0.84	0.87	0.83	0.86	0.84	0.80	0.84
11年	23年	0.85	0.94	0.94	0.91	0.75	0.85	0.96	0.93	0.96	0.98	1.05	0.96	0.92	0.95
12年	24年	1.09	1.08	1.05	1.11	1.14	1.15	1.19	1.17	1.14	1.16	1.15	1.18	1.13	1.15
13年	25年	1.13	1.15	1.19	1.16	1.24	1.32	1.28	1.27	1.35	1.40	1.45	1.48	1.27	1.37
14年	26年	1.49	1.62	1.56	1.52	1.51	1.50	1.48	1.46	1.41	1.58	1.46	1.52	1.50	1.51
15年	27年	1.58	1.65	1.55	1.67	1.71	1.66	1.70	1.77	1.75	1.66	1.76	1.79	1.68	1.73
16年	28年	1.87	1.73	1.80	1.88	1.95	1.96	1.95	2.02	1.94	2.09	2.00	1.97	1.92	1.97
17年	29年	1.97	2.01	2.01	1.92	2.06	2.19	1.99	1.99	2.14	2.23	2.18	2.26	2.09	2.15
18年	30年	2.32	2.24	2.23	2.27	2.26	2.33	2.35	2.23	2.26	2.28	2.26	2.07	2.27	2.28
19年	元年	2.31	2.32	2.32	2.45	2.26	2.19	2.30	2.31	2.06	2.24	2.23	2.16	2.27	2.21
20年	2年	2.05	2.13	2.08	1.92	1.74	1.49	1.54	1.71	1.72	1.59	1.68	1.83	1.78	1.68
21年	3年	1.72	1.57	1.76	1.63	1.74	1.78	1.74	1.62	1.73	1.78	1.71	1.86	1.70	1.74
22年	4年	1.78	1.91	1.83	1.84	1.86	1.92	1.84	1.82	1.93	2.24	1.96			

(注) 令和3年12月以前の数値は、令和4年1月分公表時に新季節指数により改訂されている。

(注) 塗りつぶし部分は過去の最高と最低の数値。

(注) 年及び年度は実数値、月平均。

【参考】季節調整済 有効求人倍率(新規学卒者を除きパートタイムを含む)

西暦	和暦	1月	2月	3月	4月	5月	6月	7月	8月	9月	10月	11月	12月	年	年度
63年	38年	0.56	0.55	0.58	0.60	0.60	0.64	0.74	0.73	0.75	0.71	0.76	0.89	0.69	0.76
64年	39年	0.84	0.88	0.82	0.87	0.86	0.86	0.85	0.85	0.80	0.80	0.74	0.72	0.83	0.81
65年	40年	0.73	0.73	0.77	0.69	0.68	0.63	0.54	0.56	0.54	0.56	0.51	0.50	0.63	0.57
66年	41年	0.52	0.51	0.58	0.65	0.75	0.71	0.73	0.82	0.93	1.03	1.02	1.05	0.79	0.92
67年	42年	1.04	1.03	1.11	1.15	1.14	1.24	1.27	1.26	1.22	1.33	1.34	1.34	1.22	1.28
68年	43年	1.34	1.33	1.30	1.28	1.37	1.42	1.53	1.67	1.51	1.45	1.40	1.41	1.43	1.48
69年	44年	1.57	1.56	1.44	1.56	1.64	1.57	1.58	1.53	1.56	1.55	1.61	1.67	1.57	1.65
70年	45年	1.76	1.84	1.77	1.87	1.74	1.82	1.74	1.71	1.64	1.62	1.55	1.58	1.72	1.68
71年	46年	1.50	1.48	1.47	1.32	1.42	1.32	1.21	1.28	1.24	1.30	1.32	1.27	1.34	1.29
72年	47年	1.23	1.22	1.26	1.25	1.22	1.22	1.37	1.49	1.64	1.67	1.81	1.95	1.43	1.67
73年	48年	2.09	2.35	2.21	2.30	2.27	2.47	2.46	2.33	2.24	2.31	2.29	2.26	2.30	2.27
74年	49年	2.15	1.96	1.96	1.94	1.86	1.78	1.58	1.54	1.49	1.40	1.31	1.19	1.67	1.41
75年	50年	1.03	0.95	0.90	0.95	0.90	0.85	0.84	0.86	0.78	0.74	0.70	0.68	0.84	0.79
76年	51年	0.71	0.77	0.81	0.85	0.80	0.79	0.80	0.81	0.79	0.78	0.77	0.80	0.79	0.78
77年	52年	0.81	0.80	0.77	0.72	0.73	0.73	0.71	0.70	0.71	0.73	0.70	0.69	0.74	0.71
78年	53年	0.68	0.69	0.64	0.59	0.62	0.63	0.66	0.70	0.72	0.73	0.77	0.75	0.68	0.72
79年	54年	0.78	0.78	0.86	0.89	0.96	0.97	0.97	0.94	0.94	0.94	0.91	0.89	0.90	0.94
80年	55年	0.91	0.89	0.90	0.86	0.85	0.85	0.81	0.78	0.78	0.75	0.83	0.81	0.83	0.83
81年	56年	0.80	0.80	0.78	0.75	0.70	0.66	0.69	0.68	0.66	0.62	0.61	0.60	0.69	0.66
82年	57年	0.60	0.58	0.56	0.60	0.63	0.64	0.65	0.64	0.62	0.66	0.63	0.62	0.62	0.60
83年	58年	0.61	0.57	0.55	0.55	0.55	0.53	0.53	0.54	0.55	0.55	0.56	0.56	0.55	0.56
84年	59年	0.58	0.60	0.60	0.62	0.63	0.62	0.62	0.61	0.58	0.60	0.62	0.63	0.61	0.62
85年	60年	0.63	0.62	0.62	0.60	0.61	0.61	0.62	0.62	0.62	0.61	0.61	0.62	0.62	0.61
86年	61年	0.63	0.60	0.60	0.59	0.58	0.56	0.57	0.55	0.57	0.56	0.54	0.56	0.58	0.57
87年	62年	0.57	0.60	0.62	0.66	0.64	0.66	0.73	0.79	0.83	0.89	0.92	0.93	0.73	0.83
88年	63年	0.95	0.97	1.02	1.07	1.08	1.11	1.20	1.16	1.17	1.18	1.19	1.22	1.11	1.18
89年	元年	1.24	1.27	1.28	1.29	1.34	1.31	1.31	1.30	1.35	1.37	1.42	1.42	1.33	1.37
90年	02年	1.45	1.46	1.46	1.51	1.48	1.48	1.44	1.42	1.40	1.38	1.38	1.43	1.44	1.42
91年	03年	1.38	1.39	1.39	1.40	1.41	1.41	1.41	1.35	1.33	1.31	1.30	1.32	1.36	1.31
92年	04年	1.23	1.17	1.12	1.07	1.01	1.01	0.99	0.97	0.95	0.92	0.90	0.85	1.01	0.92
93年	05年	0.83	0.80	0.74	0.71	0.69	0.67	0.64	0.62	0.60	0.58	0.55	0.53	0.66	0.59
94年	06年	0.53	0.51	0.51	0.50	0.50	0.50	0.51	0.51	0.52	0.48	0.47	0.49	0.50	0.49
95年	07年	0.47	0.47	0.47	0.47	0.48	0.47	0.47	0.47	0.48	0.49	0.49	0.50	0.48	0.50
96年	08年	0.52	0.53	0.55	0.55	0.55	0.54	0.54	0.54	0.54	0.56	0.58	0.58	0.55	0.56
97年	09年	0.58	0.57	0.57	0.57	0.57	0.56	0.55	0.55	0.53	0.52	0.50	0.49	0.55	0.52
98年	10年	0.48	0.48	0.45	0.44	0.44	0.42	0.42	0.42	0.42	0.40	0.39	0.38	0.43	0.41
99年	11年	0.39	0.38	0.38	0.36	0.37	0.37	0.37	0.36	0.38	0.38	0.39	0.40	0.38	0.39
00年	12年	0.41	0.41	0.43	0.44	0.46	0.48	0.49	0.50	0.51	0.52	0.53	0.55	0.48	0.51
01年	13年	0.54	0.54	0.55	0.62	0.58	0.56	0.56	0.55	0.53	0.51	0.50	0.48	0.54	0.52
02年	14年	0.47	0.46	0.46	0.45	0.45	0.45	0.46	0.48	0.48	0.48	0.49	0.48	0.47	0.48
03年	15年	0.50	0.51	0.52	0.53	0.54	0.55	0.56	0.57	0.58	0.59	0.60	0.61	0.55	0.58
04年	16年	0.62	0.63	0.62	0.63	0.61	0.63	0.64	0.66	0.71	0.76	0.81	0.80	0.67	0.72
05年	17年	0.81	0.82	0.84	0.85	0.84	0.85	0.82	0.83	0.83	0.82	0.83	0.85	0.83	0.84
06年	18年	0.86	0.87	0.89	0.91	0.90	0.92	0.92	0.90	0.89	0.89	0.91	0.91	0.90	0.91
07年	19年	0.92	0.91	0.90	0.95	0.97	1.00	0.98	0.97	0.95	0.94	0.92	0.91	0.94	0.94
08年	20年	0.89	0.88	0.88	0.87	0.87	0.85	0.83	0.79	0.75	0.71	0.68	0.65	0.80	0.72
09年	21年	0.63	0.58	0.54	0.48	0.44	0.43	0.41	0.40	0.41	0.41	0.40	0.40	0.46	0.42
10年	22年	0.40	0.41	0.42	0.43	0.44	0.44	0.45	0.46	0.46	0.47	0.48	0.48	0.44	0.47
11年	23年	0.48	0.50	0.52	0.53	0.50	0.49	0.51	0.53	0.55	0.55	0.56	0.57	0.53	0.55
12年	24年	0.60	0.61	0.62	0.64	0.65	0.67	0.69	0.68	0.66	0.67	0.68	0.69	0.65	0.67
13年	25年	0.67	0.67	0.67	0.67	0.70	0.72	0.74	0.73	0.76	0.80	0.83	0.84	0.73	0.78
14年	26年	0.86	0.87	0.90	0.89	0.90	0.90	0.90	0.89	0.88	0.90	0.89	0.91	0.89	0.91
15年	27年	0.92	0.96	0.97	0.98	0.99	1.00	1.01	1.03	1.05	1.05	1.06	1.07	1.00	1.04
16年	28年	1.07	1.07	1.08	1.11	1.12	1.15	1.18	1.18	1.17	1.17	1.18	1.19	1.14	1.17
17年	29年	1.17	1.19	1.22	1.22	1.21	1.23	1.24	1.24	1.26	1.28	1.29	1.31	1.24	1.28
18年	30年	1.33	1.36	1.34	1.34	1.35	1.37	1.37	1.37	1.35	1.34	1.33	1.31	1.35	1.33
19年	元年	1.27	1.28	1.32	1.37	1.37	1.36	1.34	1.35	1.32	1.28	1.27	1.26	1.31	1.29
20年	2年	1.21	1.19	1.16	1.12	1.02	0.96	0.90	0.86	0.86	0.85	0.84	0.83	0.98	0.90
21年	3年	0.85	0.85	0.84	0.85	0.86	0.87	0.87	0.86	0.85	0.85	0.85	0.84	0.85	0.86
22年	4年	0.85	0.89	0.90	0.94	0.95	1.00	0.99	0.99	0.99	1.02	1.01			

(注) 令和3年12月以前の数値は、令和4年1月分公表時に新季節指数により改訂されている。

(注) 塗りつぶし部分は過去の最高と最低の数値。

(注) 年及び年度は実数値、月平均。