

令和4年度「高校・中学新卒者のハローワーク求人に係る 求人・求職・就職内定状況」取りまとめ

～高校生の就職内定率は56.1%。令和4年9月末現在～

千葉労働局では、このほど、令和5年3月に高校や中学を卒業する生徒について、令和4年9月末現在のハローワーク求人における求人・求職・就職内定状況を取りまとめました。対象は、学校やハローワークからの職業紹介を希望した生徒です。

高校・中学新卒者のハローワーク求人に係る求人・求職・就職内定状況 (令和4年9月末日現在)【第1表】

[高校]

- 就職内定率 56.1%で、前年9月末日比 1.8ポイントの上昇
- 就職内定者数 2,403人で、前年9月末日比 3.4%の減
- 求人数 12,474人で、前年9月末日比 13.9%の増
- 求職者数 4,282人で、前年9月末日比 6.6%の減
- 求人倍率 2.91倍で、前年9月末日比 0.52ポイントの上昇

[中学]

- 求人数 31人で、前年同期比 32.6%の減
- 求職者数 20人で、前年同期比 16.7%の減
- 求人倍率 1.55倍で、前年同期比 0.37ポイントの低下

(参考)

令和5年3月高校・中学新卒者に対する選考・内定開始期日は、全国高等学校長協会、主要経済団体(一般社団法人日本経済団体連合会、日本商工会議所、全国中小企業団体中央会)、文部科学省及び厚生労働省で検討を行い、次のように申し合わせています。

- ・ 高校 令和4年9月16日以降
- ・ 中学校 令和5年1月1日以降

【照会先】

職業安定部職業安定課職業紹介係(若年者雇用対策担当) TEL: 043-221-4081

【第1表】

令和5年3月新規学校卒業予定者の求人・求職・就職内定状況(令和4年9月末現在)

千葉労働局職業安定部

項 目		令和5年3月 卒業生	令和4年3月卒業生 (令和3年9月末)	対前年同月比
中学	1 求人数	31 人	46 人	▲ 32.6 %
	2 求職者数	20 人	24 人	▲ 16.7 %
	3 就職内定者数	0 人	0 人	0.0 %
	4 求人倍率	1.55 倍	1.92 倍	▲ 0.37 P
	5 就職内定率	0.0 %	0.0 %	0.0 P
	6 未就職者数	20 人	24 人	▲ 16.7 %
項 目		令和5年3月 卒業生	令和4年3月卒業生 (令和3年9月末)	対前年同月比
高校	7 求人数	12,474 人	10,953 人	13.9 %
	8 求職者数	4,282 人	4,586 人	▲ 6.6 %
	9 就職内定者数	2,403 人	2,488 人	▲ 3.4 %
	10 求人倍率	2.91 倍	2.39 倍	0.52 P
	11 就職内定率	56.1 %	54.3 %	1.8 P
	12 未就職者数	1,879 人	2,098 人	▲ 10.4 %

注1) 中学新卒者の選考・内定開始期日は1月1日からとなります。

高校新卒者の求人・求職・就職内定状況の推移

千葉労働局職業安定部

卒業年	9月末現在の状況					最終状況(卒業年の6月末時点)				
	求人数 (%) 人	求職者数 (%) 人	就職内定者数 (%) 人	求人倍率 (ポイント)倍	就職内定率 (ポイント)%	求人数 (%) 人	求職者数 (%) 人	就職者数 (%) 人	求人倍率 (ポイント)倍	就職率 (ポイント)%
平成21年 3月卒	(-) 8,466	(-) 6,077	(-) 3,203	(-) 1.39	(-) 52.7	(-) 9,179	(-) 5,720	(-) 5,536	(-) 1.60	(-) 96.8
平成22年 3月卒	(▲ 47.1) 4,476	(▲ 10.2) 5,459	(▲ 38.7) 1,962	(▲ 0.57P) 0.82	(▲ 16.8P) 35.9	(▲ 39.6) 5,541	(▲ 19.9) 4,580	(▲ 21.0) 4,372	(▲ 0.39P) 1.21	(▲ 1.3P) 95.5
平成23年 3月卒	(▲ 1.1) 4,425	(▲ 3.2) 5,286	(5.4) 2,067	(0.02P) 0.84	(3.2P) 39.1	(▲ 0.3) 5,525	(2.0) 4,671	(▲ 0.6) 4,347	(▲ 0.03P) 1.18	(▲ 2.4P) 93.1
平成24年 3月卒	(6.5) 4,712	(3.2) 5,455	(1.3) 2,094	(0.02P) 0.86	(▲ 0.7P) 38.4	(12.1) 6,194	(7.6) 5,027	(12.1) 4,873	(0.05P) 1.23	(3.8P) 96.9
平成25年 3月卒	(7.3) 5,057	(4.9) 5,725	(4.4) 2,186	(0.02P) 0.88	(▲ 0.2P) 38.2	(4.5) 6,473	(4.1) 5,235	(5.3) 5,130	(0.01P) 1.24	(1.1P) 98.0
平成26年 3月卒	(29.4) 6,546	(▲ 2.8) 5,564	(11.3) 2,432	(0.30P) 1.18	(5.5P) 43.7	(26.4) 8,183	(1.0) 5,285	(1.7) 5,215	(0.31P) 1.55	(0.7P) 98.7
平成27年 3月卒	(37.9) 9,026	(5.2) 5,851	(18.6) 2,885	(0.36P) 1.54	(5.6P) 49.3	(27.7) 10,452	(7.9) 5,705	(8.2) 5,644	(0.28P) 1.83	(0.2P) 98.9
平成28年 3月卒	(8.3) 9,771	(0.3) 5,870	(11.4) 3,214	(0.12P) 1.66	(5.5P) 54.8	(4.4) 10,908	(0.5) 5,736	(0.7) 5,684	(0.07P) 1.90	(0.2P) 99.1
平成29年 3月卒	(11.7) 10,914	(4.0) 6,103	(8.9) 3,500	(0.13P) 1.79	(2.5P) 57.3	(9.0) 11,886	(3.8) 5,956	(3.7) 5,897	(0.10P) 2.00	(▲ 0.1P) 99.0
平成30年 3月卒	(12.4) 12,268	(▲ 6.5) 5,705	(▲ 2.5) 3,411	(0.36P) 2.15	(2.5P) 59.8	(10.0) 13,070	(▲ 4.0) 5,718	(▲ 4.5) 5,631	(0.29P) 2.29	(▲ 0.5P) 98.5
平成31年 3月卒	(4.6) 12,830	(1.6) 5,798	(▲ 0.9) 3,379	(0.06P) 2.21	(▲ 1.5P) 58.3	(4.2) 13,614	(0.8) 5,761	(1.7) 5,725	(0.07P) 2.36	(0.9P) 99.4
令和2年 3月卒	(5.7) 13,558	(▲ 2.4) 5,658	(▲ 0.9) 3,348	(0.19P) 2.40	(0.9P) 59.2	(4.4) 14,215	(▲ 2.3) 5,628	(▲ 3.5) 5,522	(0.17P) 2.53	(▲ 1.3P) 98.1
令和3年 3月卒	(▲ 18.6) 11,039	(▲ 6.1) 5,311	(▲ 11.6) 2,959	(▲ 0.32P) 2.08	(▲ 3.5P) 55.7	(▲ 18.4) 11,593	(▲ 11.9) 4,956	(▲ 11.8) 4,872	(▲ 0.19P) 2.34	(0.2P) 98.3
令和4年 3月卒	(▲ 0.8) 10,953	(▲ 13.7) 4,586	(▲ 15.9) 2,488	(0.31P) 2.39	(▲ 1.4P) 54.3	(▲ 10.8) 10,341	(▲ 12.7) 4,325	(▲ 12.9) 4,242	(0.05P) 2.39	(▲ 0.2P) 98.1
令和5年 3月卒	(13.9) 12,474	(▲ 6.6) 4,282	(▲ 3.4) 2,403	(0.52P) 2.91	(1.8P) 56.1	()	()	()	()	()

注1) 求職者数とは、学校又は公共職業安定所による紹介を希望する者の数であり、就職内定者数とは、学校又は公共職業安定所の紹介によって内定した者の数である。

注2) 令和3年3月卒業者の「9月末現在の状況」は、選考・内定開始期日の変更に伴い令和2年10月末の状況としている。

注3) ()内は対前年比である。

令和5年3月高校新卒者の地域別求人・求職・就職状況

令和4年9月末現在

千葉労働局職業安定部

安定所名	求人数		求職者数				就職内定者数				求人倍率		就職内定率			
	人	前年比 %	男女計	前年比 %	うち女	前年比 %	男女計	前年比 %	うち女	前年比 %	倍	前年差 ポイント	男女計	前年差 ポイント	うち女	前年差 ポイント
計	(10,953) 12,474	13.9	(4,586) 4,282	▲ 6.6	(1,881) 1,804	▲ 4.1	(2,488) 2,403	▲ 3.4	(977) 1,033	5.7	(2.39) 2.91	0.52	(54.3) 56.1	1.8	(51.9) 57.3	5.4
千葉	(1,876) 2,241	19.5	(651) 596	▲ 8.4	(301) 279	▲ 7.3	(380) 350	▲ 7.9	(178) 164	▲ 7.9	(2.88) 3.76	0.88	(58.4) 58.7	0.3	(59.1) 58.8	▲ 0.3
市川	(854) 989	15.8	(350) 337	▲ 3.7	(132) 103	▲ 22.0	(151) 156	3.3	(40) 48	20.0	(2.44) 2.93	0.49	(43.1) 46.3	3.2	(30.3) 46.6	16.3
銚子	(382) 454	18.8	(259) 248	▲ 4.2	(99) 84	▲ 15.2	(181) 151	▲ 16.6	(66) 49	▲ 25.8	(1.47) 1.83	0.36	(69.9) 60.9	▲ 9.0	(66.7) 58.3	▲ 8.4
館山	(407) 437	7.4	(202) 219	8.4	(73) 73	0.0	(135) 97	▲ 28.1	(45) 39	▲ 13.3	(2.01) 2.00	▲ 0.01	(66.8) 44.3	▲ 22.5	(61.6) 53.4	▲ 8.2
木更津	(1,446) 1,602	10.8	(446) 423	▲ 5.2	(189) 221	16.9	(295) 277	▲ 6.1	(122) 136	11.5	(3.24) 3.79	0.55	(66.1) 65.5	▲ 0.6	(64.6) 61.5	▲ 3.1
佐原	(358) 326	▲ 8.9	(161) 124	▲ 23.0	(73) 59	▲ 19.2	(67) 47	▲ 29.9	(24) 23	▲ 4.2	(2.22) 2.63	0.41	(41.6) 37.9	▲ 3.7	(32.9) 39.0	6.1
茂原	(527) 652	23.7	(293) 325	10.9	(113) 145	28.3	(160) 172	7.5	(61) 71	16.4	(1.80) 2.01	0.21	(54.6) 52.9	▲ 1.7	(54.0) 49.0	▲ 5.0
松戸	(1,411) 1,576	11.7	(908) 804	▲ 11.5	(361) 355	▲ 1.7	(433) 407	▲ 6.0	(182) 199	9.3	(1.55) 1.96	0.41	(47.7) 50.6	2.9	(50.4) 56.1	5.7
船橋	(1,205) 1,313	9.0	(455) 399	▲ 12.3	(207) 189	▲ 8.7	(199) 217	9.0	(88) 107	21.6	(2.65) 3.29	0.64	(43.7) 54.4	10.7	(42.5) 56.6	14.1
成田	(1,009) 1,220	20.9	(266) 271	1.9	(120) 103	▲ 14.2	(135) 156	15.6	(61) 63	3.3	(3.79) 4.50	0.71	(50.8) 57.6	6.8	(50.8) 61.2	10.4
千葉南	(1,478) 1,664	12.6	(595) 536	▲ 9.9	(213) 193	▲ 9.4	(352) 373	6.0	(110) 134	21.8	(2.48) 3.10	0.62	(59.2) 69.6	10.4	(51.6) 69.4	17.8

注1) 求職者数とは、学校又は公共職業安定所による紹介を希望する者のみの数である。

中学新卒者の求人・求職の推移

千葉労働局職業安定部

	9月末現在			最終状況			
	求人数 (%) 人	求職者数 (%) 人	求人倍率 (ポイント)倍	求人数 (%) 人	求職者数 (%) 人	求人倍率 (ポイント)倍	就職率 (ポイント)%
平成21年3月卒	(—) 28	(—) 145	(—) 0.19	(—) 76	(—) 69	(—) 1.10	(—) 68.1
平成22年3月卒	(▲ 60.7) 11	(▲ 24.1) 110	(▲ 0.09P) 0.10	(▲ 19.7) 61	(▲ 7.2) 64	(▲ 0.15P) 0.95	(0.7P) 68.8
平成23年3月卒	(0.0) 11	(▲ 37.3) 69	(0.06P) 0.16	(▲ 34.4) 40	(▲ 37.5) 40	(0.05P) 1.00	(▲ 3.8P) 65
平成24年3月卒	(▲ 45.5) 6	(▲ 7.2) 64	(▲ 0.07P) 0.09	(▲ 22.5) 31	(5.0) 42	(▲ 0.26P) 0.74	(▲ 7.9P) 57.1
平成25年3月卒	(200.0) 18	(▲ 6.3) 60	(0.21P) 0.30	(58.1) 49	(▲ 14.3) 36	(0.62P) 1.36	(12.3P) 69.4
平成26年3月卒	(▲ 33.3) 12	(▲ 15.0) 51	(▲ 0.06P) 0.24	(12.2) 55	(▲ 8.3) 33	(0.31P) 1.67	(12.4P) 81.8
平成27年3月卒	(33.3) 16	(▲ 13.7) 44	(0.12P) 0.36	(21.8) 67	(▲ 18.2) 27	(0.81P) 2.48	(▲ 11.4P) 70.4
平成28年3月卒	(125.0) 36	(0.0) 44	(0.46P) 0.82	(19.4) 80	(18.5) 32	(0.02P) 2.50	(▲ 14.1P) 56.3
平成29年3月卒	(▲ 19.4) 29	(▲ 68.2) 14	(1.25P) 2.07	(▲ 10.0) 72	(▲ 46.9) 17	(1.74P) 4.24	(37.8P) 94.1
平成30年3月卒	(89.7) 55	(35.7) 19	(0.82P) 2.89	(48.6) 107	(▲ 5.9) 16	(2.45P) 6.69	(▲ 6.6P) 87.5
平成31年3月卒	(▲ 9.1) 50	(26.3) 24	(▲ 0.81P) 2.08	(▲ 7.5) 99	(0.0) 16	(▲ 0.50P) 6.19	(0.0P) 87.5
令和2年3月卒	(8.0) 54	(12.5) 27	(▲ 0.08P) 2.00	(▲ 18.2) 81	(▲ 62.5) 6	(7.31P) 13.50	(▲ 20.8P) 66.7
令和3年3月卒	(▲ 57.4) 23	(▲ 48.1) 14	(▲ 0.36P) 1.64	(▲ 50.6) 40	(0.0) 6	(▲ 6.83P) 6.67	(33.3P) 100.0
令和4年3月卒	(100.0) 46	(71.4) 24	(0.28P) 1.92	(30.0) 52	(33.3) 8	(▲ 0.17P) 6.50	(▲ 37.5P) 62.5
令和5年3月卒	(▲ 32.6) 31	(▲ 16.7) 20	(▲ 0.37P) 1.55	()	()	()	()

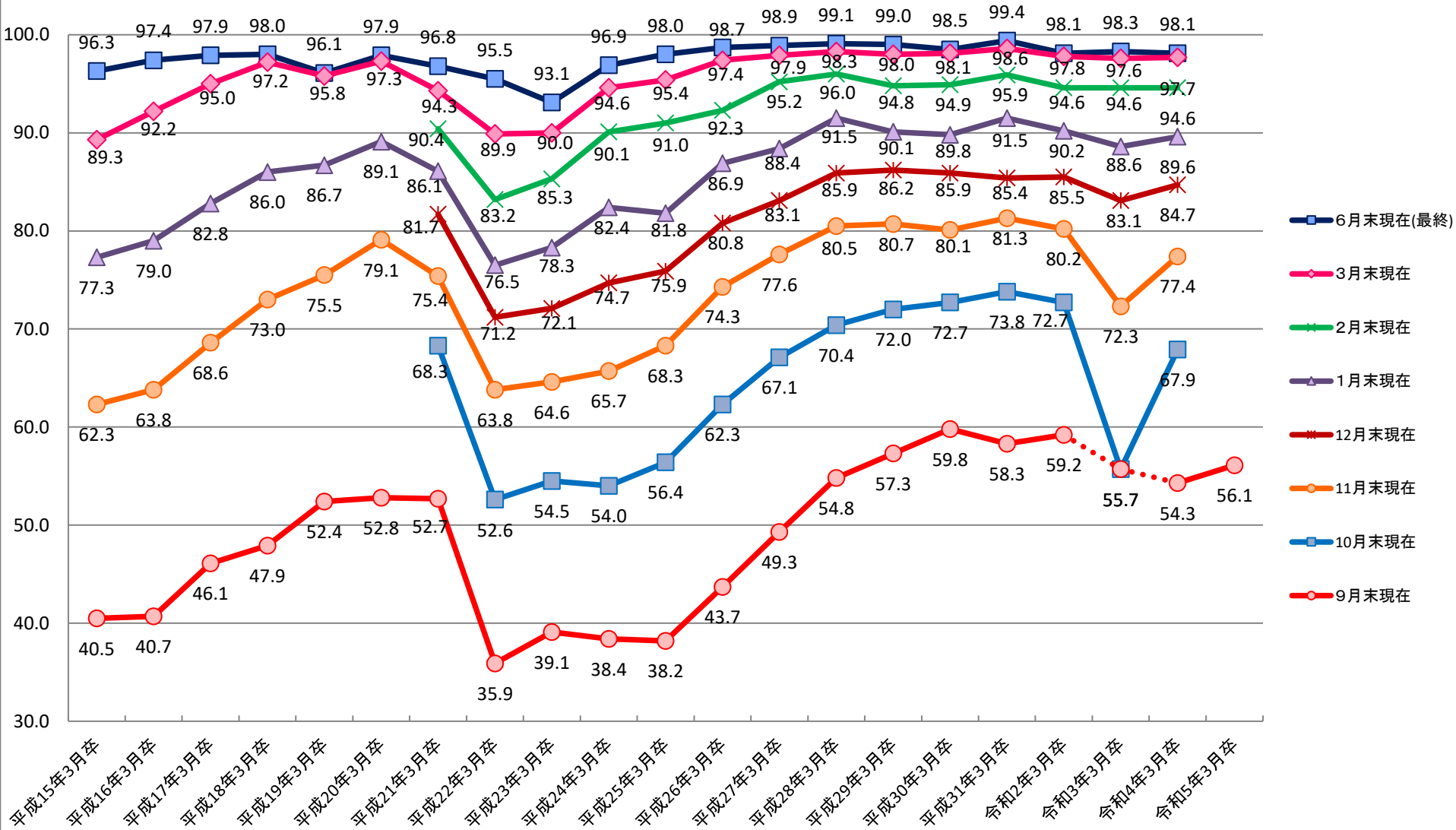
注1) 求職者数とは、学校又は公共職業安定所による紹介を希望する者の数である。

注2) ()内は前年同期比である。

注3) 求人受付開始日は、6月1日である。

注4) 最終状況は、卒業年の6月末の状況である。

高校生の就職内定状況



注) 令和3年3月卒業者の「9月末現在の状況」は、選考・内定開始期日の変更に伴い令和2年10月末の状況としている。